


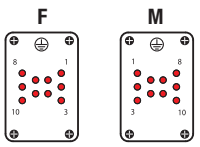
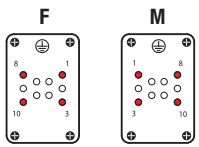
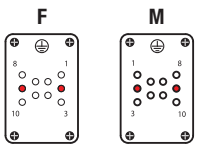
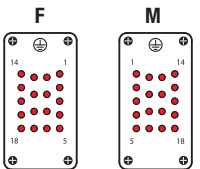
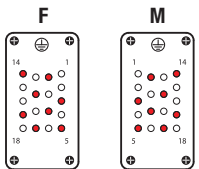
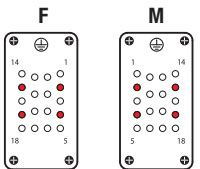
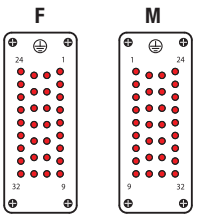
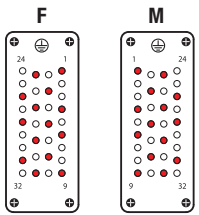
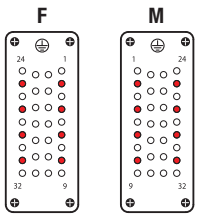
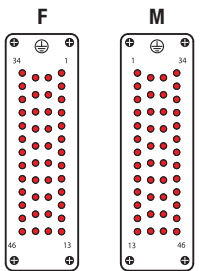
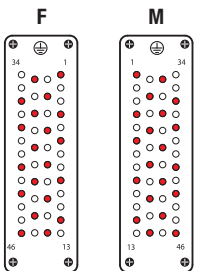
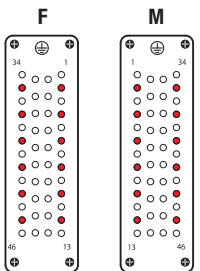


CQE インサート

特殊電圧

CQEシリーズの定格電圧は500V 汚染度3（下表左から1列目、EN 61984に基づく）ですが、コンタクト数を減らし適切にコンタクトを配置することで、より高い電圧での使用が可能となります。これは、コンタクト間の空気中の表面距離が長くなるためです。

下表右側のコンタクト配置では、定格電圧690V（2列目）および定格電圧1000V（3列目）、汚染度3（EN 61984に基づく）で使用可能となります。

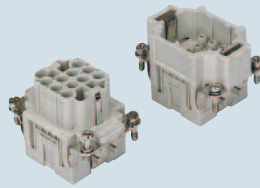
500Vまでの使用 汚染度 3	690Vまでの使用 汚染度 3	1000Vまでの使用 汚染度 3
 嵌合側（前面）	 嵌合側（前面）	 嵌合側（前面）
CQE - 10 + アース	CQE - 4 + アース	CQE - 2 + アース
		
CQE - 18 + アース	CQE - 8 + アース	CQE - 4 + アース
		
CQE - 32 + アース	CQE - 14 + アース	CQE - 8 + アース
		
CQE - 46 + アース	CQE - 20 + アース	CQE - 12 + アース
		
凡例: ● 稼働コンタクト ○ コンタクト無し M = オスインサート F = メスインサート		

適合エンクロージャー
サイズ “44.27” ページ

Cタイプ IP65/IP66 240 - 243
 C7 IP67 ステンレス鋼レバータイプ 274
 Vタイプ IP65/IP66 280/284 - 286
 BIG フード 304 - 306
 Tタイプ IP65 絶縁タイプ 326 - 327
 Tタイプ / W IP66 絶縁タイプ 336 - 337
 ハイゼニックTタイプ / H IP66/IP69 350 - 351
 ハイゼニックTタイプ / C IP66/IP69, 50°C ... 358 - 359
 過酷環境タイプ 373
 EMC タイプ 392
 センターレバータイプ 404 - 405
 IP68 タイプ 420 - 423
 LS タイプ 450 - 451

パネルサポート:
 COB システム 462 - 463

インサート
 圧着結線



16A 圧着コンタクト
 銀および金メッキ
 標準およびアドバンスドオープニング



詳細

品番

品番 品番

コンタクトは別売りです。
 メインサート メスコンタクト用
 オスインサート オスコンタクト用

CQEF 10
 CQEM 10

16A メスコンタクト

0.14-0.37 mm ²	AWG 26-22	識別用溝3本
0.5 mm ²	AWG 20	識別用溝無し
0.75 mm ²	AWG 18	識別用溝1本 (後部側)
1 mm ²	AWG 18	識別用溝1本
1.5 mm ²	AWG 16	識別用溝2本
2.5 mm ²	AWG 14	識別用溝3本
3 mm ²	AWG 12	識別用幅広溝1本
4 mm ²	AWG 12	識別用溝無し

16A オスコンタクト

0.14-0.37 mm ²	AWG 26-22	識別用溝3本
0.5 mm ²	AWG 20	識別用溝無し
0.75 mm ²	AWG 18	識別用溝1本 (後部側)
1 mm ²	AWG 18	識別用溝1本
1.5 mm ²	AWG 16	識別用溝2本
2.5 mm ²	AWG 14	識別用溝3本
3 mm ²	AWG 12	識別用幅広溝1本
4 mm ²	AWG 12	識別用溝無し

16A オスコンタクト アドバンスドオープニング用

0.5 mm ²	AWG 20	識別用溝無し
0.75 mm ²	AWG 18	識別用溝1本 (後部側)
1 mm ²	AWG 18	識別用溝1本
1.5 mm ²	AWG 16	識別用溝2本
2.5 mm ²	AWG 14	識別用溝3本

銀メッキ

CCFA 0.3
 CCFA 0.5
 CCFA 0.7
 CCFA 1.0
 CCFA 1.5
 CCFA 2.5
 CCFA 3.0
 CCFA 4.0

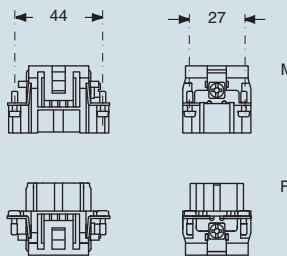
金メッキ

CCMA 0.3
 CCMA 0.5
 CCMA 0.7
 CCMA 1.0
 CCMA 1.5
 CCMA 2.5
 CCMA 3.0
 CCMA 4.0

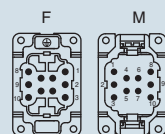
CC 0.5 AN
 CC 0.7 AN
 CC 1.0 AN
 CC 1.5 AN
 CC 2.5 AN

- EN 61984 による電気的特性
16A 500V 6kV 3
16A 830V 8kV 2
- cUL (米国およびカナダ向けUL)、CSA、CCC、GL、EAC認証済み
- UL/CSA 準拠定格電圧: 600V
- 絶縁抵抗: $\geq 10 \text{ G}\Omega$
- 周囲温度: $-40^\circ\text{C} \sim +125^\circ\text{C}$
- UL94V0 難燃熱可塑性樹脂製
- 機械寿命: ≥ 500 回 (着脱)
- 接触抵抗: $\leq 1 \text{ m}\Omega$
- 限界電流負荷は下記負荷曲線をご覧ください。561ページに追加詳細があります。

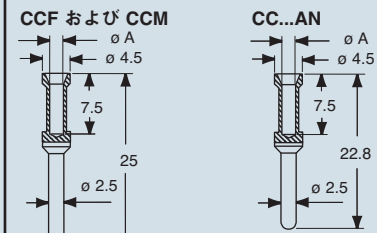
寸法 単位 mm



嵌合側 (前面)



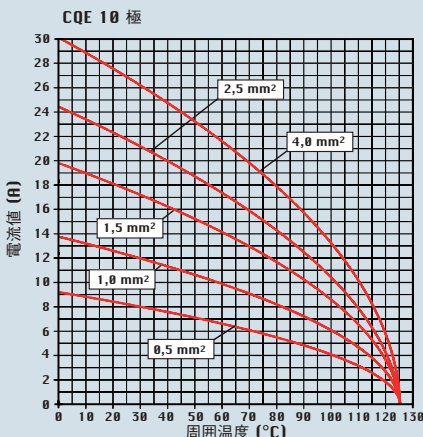
寸法 単位 mm



CCF、CCM および CC..AN コンタクト

導体断面積	導体挿入穴	電線被覆むき長さ
mm ²	ø A (mm)	(mm)
0.14-0.37	0.9	7.5
0.5	1.1	7.5
0.75	1.3	7.5
1.0	1.45	7.5
1.5	1.8	7.5
2.5	2.2	7.5
3	2.55	7.5
4	2.85	7.5

1) 高品質または汎用金メッキタイプは481ページを参照してください。



- コンタクト (16A, CCF, CCM および CC..AN シリーズ) 圧着については、534, 538, 544, 546, 548ページの圧着工具の取扱説明をご覧ください。

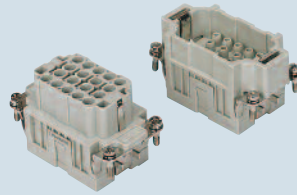
記載の寸法は拘束力を持たず、予告なしに変更される場合があります。下線の商品は日本在庫品です。

適合エンクロージャー
サイズ "57.27" ページ

Cタイプ IP65/IP66 244 - 249
 C7 IP67 ステンレス鋼レバータイプ 275
 Vタイプ IP65/IP66 281/288 - 291
 BIG フード 308 - 311
 Tタイプ IP65 絶縁タイプ 328 - 329
 Tタイプ / W IP66 絶縁タイプ 338 - 339
 ハイゼニックTタイプ / H IP66/IP69 352 - 353
 ハイゼニックTタイプ / C IP66/IP69, 50°C 360 - 361
 過酷環境タイプ 374
 EMC タイプ 393
 センターレバータイプ 406 - 407
 IP68 タイプ 424 - 427
 LS タイプ 452 - 453

パネルサポート:
 COB システム 462 - 463

インサート
 圧着結線



16A 圧着コンタクト
 銀および金メッキ
 標準およびアドバンスドオープニング



詳細

品番

品番 品番

コンタクトは別売りです。
 メインサート メスコンタクト用
 オスインサート オスコンタクト用

CQEF 18
 CQEM 18

16A メスコンタクト

0.14-0.37 mm ²	AWG 26-22	識別用溝3 本
0.5 mm ²	AWG 20	識別用溝無し
0.75 mm ²	AWG 18	識別用溝1 本 (後部側)
1 mm ²	AWG 18	識別用溝1 本
1.5 mm ²	AWG 16	識別用溝2 本
2.5 mm ²	AWG 14	識別用溝3 本
3 mm ²	AWG 12	識別用幅広溝1 本
4 mm ²	AWG 12	識別用溝無し

16A オスコンタクト

0.14-0.37 mm ²	AWG 26-22	識別用溝3 本
0.5 mm ²	AWG 20	識別用溝無し
0.75 mm ²	AWG 18	識別用溝1 本 (後部側)
1 mm ²	AWG 18	識別用溝1 本
1.5 mm ²	AWG 16	識別用溝2 本
2.5 mm ²	AWG 14	識別用溝3 本
3 mm ²	AWG 12	識別用幅広溝1 本
4 mm ²	AWG 12	識別用溝無し

16A オスコンタクト アドバンスドオープニング用

0.5 mm ²	AWG 20	識別用溝無し
0.75 mm ²	AWG 18	識別用溝1 本 (後部側)
1 mm ²	AWG 18	識別用溝1 本
1.5 mm ²	AWG 16	識別用溝2 本
2.5 mm ²	AWG 14	識別用溝3 本

銀メッキ

CCFA 0.3
 CCFA 0.5
 CCFA 0.7
 CCFA 1.0
 CCFA 1.5
 CCFA 2.5
 CCFA 3.0
 CCFA 4.0

金メッキ

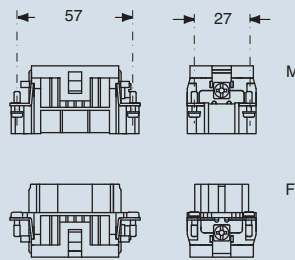
CCFD 0.3
 CCFD 0.5
 CCFD 0.7
 CCFD 1.0
 CCFD 1.5
 CCFD 2.5
 CCFD 3.0
 CCFD 4.0

CCMA 0.3
 CCMA 0.5
 CCMA 0.7
 CCMA 1.0
 CCMA 1.5
 CCMA 2.5
 CCMA 3.0
 CCMA 4.0

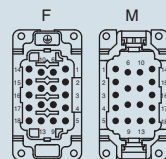
CCMD 0.3
 CCMD 0.5
 CCMD 0.7
 CCMD 1.0
 CCMD 1.5
 CCMD 2.5
 CCMD 3.0
 CCMD 4.0

- EN 61984 による電気的特性
16A 500V 6kV 3
16A 830V 8kV 2
- cUL (米国およびカナダ向けUL)、CSA、CCC、GL、EAC認証済み
- UL/CSA 準拠定格電圧: 600V
- 絶縁抵抗: $\geq 10 \text{ G}\Omega$
- 周囲温度: $-40^\circ\text{C} \sim +125^\circ\text{C}$
- UL94V0 難燃熱可塑性樹脂製
- 機械寿命: ≥ 500 回 (着脱)
- 接触抵抗: $\leq 1 \text{ m}\Omega$
- 限界電流負荷は下記負荷曲線をご覧ください。561ページに追加詳細があります。

寸法 単位 mm

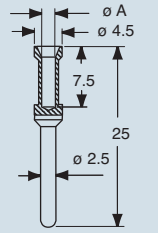


嵌合側 (前面)

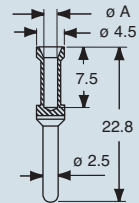


寸法 単位 mm

CCF および CCM



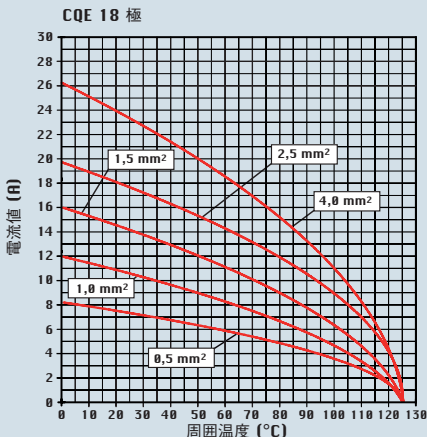
CC...AN



CCF、CCM および CC..AN コンタクト

導体断面積	導体挿入穴	電線被覆むき長さ
mm ²	ø A (mm)	(mm)
0.14-0.37	0.9	7.5
0.5	1.1	7.5
0.75	1.3	7.5
1.0	1.45	7.5
1.5	1.8	7.5
2.5	2.2	7.5
3	2.55	7.5
4	2.85	7.5

1) 高品質または汎用金メッキタイプは481ページを参照してください。



- コンタクト (16A, CCF, CCM および CC..AN シリーズ) 圧着については、534, 538, 544, 546, 548ページの圧着工具の取扱説明をご覧ください。

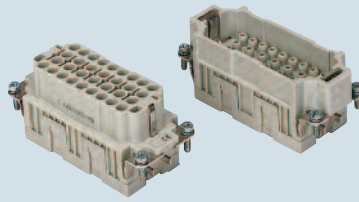
記載の寸法は拘束力を持たず、予告なしに変更される場合があります。 下線の商品は日本在庫品です。

適合エンクロージャー
サイズ "77.27" ページ

Cタイプ IP65/IP66 250 - 256
 C7 IP67 ステンレス鋼レバータイプ 276
 Vタイプ IP65/IP66 282/292 - 295
 BIG フード 312 - 315
 Tタイプ IP65 絶縁タイプ 330 - 331
 Tタイプ / W IP66 絶縁タイプ 340 - 341
 ハイゼニックTタイプ / H IP66/IP69 354 - 355
 ハイゼニックTタイプ / C IP66/IP69, 50°C 362 - 363
 過酷環境タイプ 375
 EMC タイプ 394
 センターレバータイプ 408 - 409
 IP68 タイプ 428 - 431
 LS タイプ 454 - 455

パネルサポート:
 COB システム 462 - 463

インサート
 圧着結線



16A 圧着コンタクト
 銀および金メッキ
 標準およびアドバンスドオープニング



詳細
 コンタクトは別売りです。
 メインサート メスコンタクト用
 オスインサート オスコンタクト用

品番
CQEF 32
CQEM 32

品番 品番

16A メスコンタクト

0.14-0.37 mm ²	AWG 26-22	識別用溝3本
0.5 mm ²	AWG 20	識別用溝無し
0.75 mm ²	AWG 18	識別用溝1本 (後部側)
1 mm ²	AWG 18	識別用溝1本
1.5 mm ²	AWG 16	識別用溝2本
2.5 mm ²	AWG 14	識別用溝3本
3 mm ²	AWG 12	識別用幅広溝1本
4 mm ²	AWG 12	識別用溝無し

16A オスコンタクト

0.14-0.37 mm ²	AWG 26-22	識別用溝3本
0.5 mm ²	AWG 20	識別用溝無し
0.75 mm ²	AWG 18	識別用溝1本 (後部側)
1 mm ²	AWG 18	識別用溝1本
1.5 mm ²	AWG 16	識別用溝2本
2.5 mm ²	AWG 14	識別用溝3本
3 mm ²	AWG 12	識別用幅広溝1本
4 mm ²	AWG 12	識別用溝無し

16A オスコンタクト アドバンスドオープニング用

0.5 mm ²	AWG 20	識別用溝無し
0.75 mm ²	AWG 18	識別用溝1本 (後部側)
1 mm ²	AWG 18	識別用溝1本
1.5 mm ²	AWG 16	識別用溝2本
2.5 mm ²	AWG 14	識別用溝3本

銀メッキ

CCFA 0.3	CCFD 0.3
CCFA 0.5	CCFD 0.5
CCFA 0.7	CCFD 0.7
CCFA 1.0	CCFD 1.0
CCFA 1.5	CCFD 1.5
CCFA 2.5	CCFD 2.5
CCFA 3.0	CCFD 3.0
CCFA 4.0	CCFD 4.0

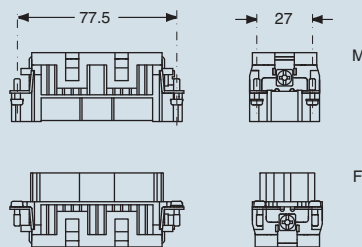
金メッキ

CCMA 0.3	CCMD 0.3
CCMA 0.5	CCMD 0.5
CCMA 0.7	CCMD 0.7
CCMA 1.0	CCMD 1.0
CCMA 1.5	CCMD 1.5
CCMA 2.5	CCMD 2.5
CCMA 3.0	CCMD 3.0
CCMA 4.0	CCMD 4.0

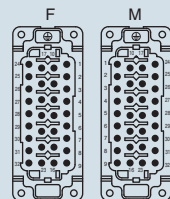
CC 0.5 AN
 CC 0.7 AN
 CC 1.0 AN
 CC 1.5 AN
 CC 2.5 AN

- EN 61984 による電気的特性
16A 500V 6kV 3
16A 830V 8kV 2
- cUL (米国およびカナダ向けUL)、CSA、CCC、GL、EAC認証済み
- UL/CSA 準拠定格電圧: 600V
- 絶縁抵抗: $\geq 10 \text{ G}\Omega$
- 周囲温度: $-40^\circ\text{C} \sim +125^\circ\text{C}$
- UL94V0 難燃熱可塑性樹脂製
- 機械寿命: ≥ 500 回 (着脱)
- 接触抵抗: $\leq 1 \text{ m}\Omega$
- 限界電流負荷は下記負荷曲線をご覧ください。561ページに追加詳細があります。

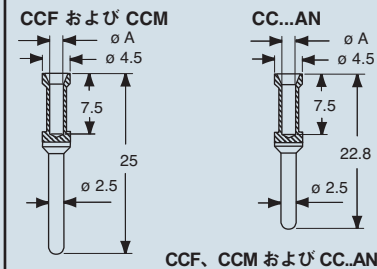
寸法 単位 mm



嵌合側 (前面)



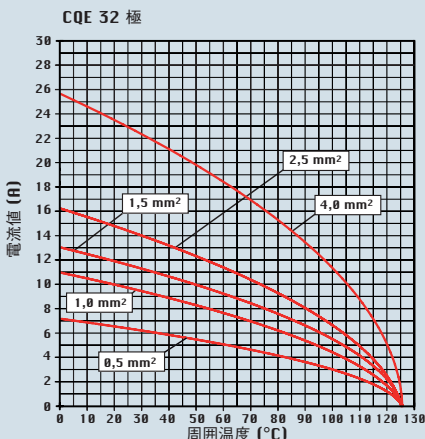
寸法 単位 mm



CCF、CCM および CC..AN コンタクト

導体断面積	導体挿入穴	電線被覆むき長さ
mm ²	ø A (mm)	(mm)
0.14-0.37	0.9	7.5
0.5	1.1	7.5
0.75	1.3	7.5
1.0	1.45	7.5
1.5	1.8	7.5
2.5	2.2	7.5
3	2.55	7.5
4	2.85	7.5

1) 高品質または汎用金メッキタイプは481ページを参照してください。



- コンタクト (16A, CCF, CCM および CC..AN シリーズ) 圧着については、534, 538, 544, 546, 548ページの圧着工具の取扱説明をご覧ください。

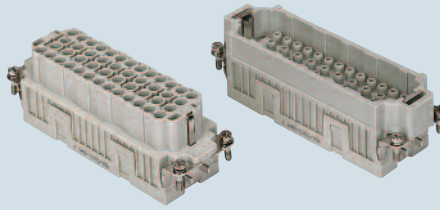
記載の寸法は拘束力を持たず、予告なしに変更される場合があります。下線の商品は日本在庫品です。

適合エンクロージャー
サイズ "104.27" ページ

Cタイプ IP65/IP66 258 - 266
 C7 IP67 ステンレス鋼レバータイプ 277
 Vタイプ IP65/IP66 283/296 - 299
 BIG フード 316 - 319
 Tタイプ IP65 絶縁タイプ 332 - 333
 Tタイプ / W IP66 絶縁タイプ 342 - 343
 ハイゼニックTタイプ / H IP66/IP69 356 - 357
 ハイゼニックTタイプ / C IP66/IP69, 50°C ... 364 - 365
 過酷環境タイプ 376
 EMC タイプ 395
 センターレバータイプ 410 - 412
 IP68 タイプ 432 - 435
 LS タイプ 456 - 457

パネルサポート:
 COB システム 462 - 463

インサート
 圧着結線



16A 圧着コンタクト
 銀および金メッキ
 標準およびアドバンスドオープニング



詳細

品番

品番 品番

コンタクトは別売りです。
 メインインサート メスコンタクト用
 オスインサート オスコンタクト用

CQEF 46
 CQEM 46

16A メスコンタクト

0.14-0.37 mm ²	AWG 26-22	識別用溝3本
0.5 mm ²	AWG 20	識別用溝無し
0.75 mm ²	AWG 18	識別用溝1本 (後部側)
1 mm ²	AWG 18	識別用溝1本
1.5 mm ²	AWG 16	識別用溝2本
2.5 mm ²	AWG 14	識別用溝3本
3 mm ²	AWG 12	識別用幅広溝1本
4 mm ²	AWG 12	識別用溝無し

16A オスコンタクト

0.14-0.37 mm ²	AWG 26-22	識別用溝3本
0.5 mm ²	AWG 20	識別用溝無し
0.75 mm ²	AWG 18	識別用溝1本 (後部側)
1 mm ²	AWG 18	識別用溝1本
1.5 mm ²	AWG 16	識別用溝2本
2.5 mm ²	AWG 14	識別用溝3本
3 mm ²	AWG 12	識別用幅広溝1本
4 mm ²	AWG 12	識別用溝無し

16A オスコンタクト アドバンスドオープニング用

0.5 mm ²	AWG 20	識別用溝無し
0.75 mm ²	AWG 18	識別用溝1本 (後部側)
1 mm ²	AWG 18	識別用溝1本
1.5 mm ²	AWG 16	識別用溝2本
2.5 mm ²	AWG 14	識別用溝3本

銀メッキ

CCFA 0.3
 CCFA 0.5
 CCFA 0.7
 CCFA 1.0
 CCFA 1.5
 CCFA 2.5
 CCFA 3.0
 CCFA 4.0

銀メッキ

CCMA 0.3
 CCMA 0.5
 CCMA 0.7
 CCMA 1.0
 CCMA 1.5
 CCMA 2.5
 CCMA 3.0
 CCMA 4.0

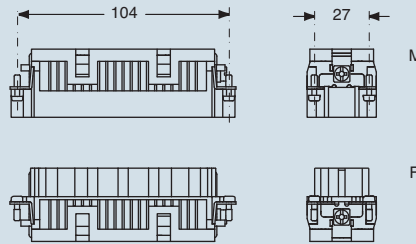
金メッキ

CCFD 0.3
 CCFD 0.5
 CCFD 0.7
 CCFD 1.0
 CCFD 1.5
 CCFD 2.5
 CCFD 3.0
 CCFD 4.0

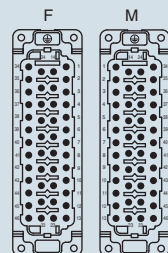
CC 0.5 AN
 CC 0.7 AN
 CC 1.0 AN
 CC 1.5 AN
 CC 2.5 AN

- EN 61984 による電気的特性
16A 500V 6kV 3
16A 830V 8kV 2
- cUL (米国およびカナダ向けUL)、CSA、CCC、GL、EAC認証済み
- UL/CSA 準拠定格電圧: 600V
- 絶縁抵抗: $\geq 10 \text{ G}\Omega$
- 周囲温度: $-40^\circ\text{C} \sim +125^\circ\text{C}$
- UL94V0 難燃熱可塑性樹脂製
- 機械寿命: ≥ 500 回 (着脱)
- 接触抵抗: $\leq 1 \text{ m}\Omega$
- 限界電流負荷は下記負荷曲線をご覧ください。561ページに追加詳細があります。

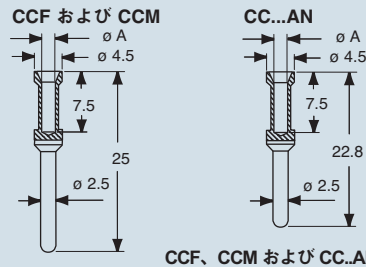
寸法 単位 mm



嵌合側 (前面)



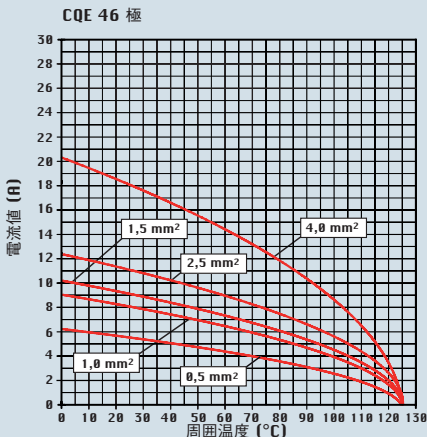
寸法 単位 mm



CCF、CCM および CC...AN コンタクト

導体断面積	導体挿入穴	電線被覆むき長さ
mm ²	φ A (mm)	(mm)
0.14-0.37	0.9	7.5
0.5	1.1	7.5
0.75	1.3	7.5
1.0	1.45	7.5
1.5	1.8	7.5
2.5	2.2	7.5
3	2.55	7.5
4	2.85	7.5

1) 高品質または汎用金メッキタイプは481ページを参照してください。



- コンタクト (16A、CCF、CCM および CC...AN シリーズ) 圧着については、534, 538, 544, 546, 548ページの圧着工具の取扱説明をご覧ください。

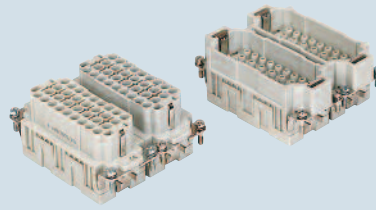
記載の寸法は拘束力を持たず、予告なしに変更される場合があります。 下線の商品は日本在庫品です。

適合エンクロージャー
サイズ "77.62"

ページ

Cタイプ IP65/IP66 267 - 270
過酷環境タイプ 377

インサート
圧着結線



16A 圧着コンタクト
銀および金メッキ
標準およびアドバンスドオープニング



詳細

品番

品番

品番

品番

コンタクトは別売りです。
メスインサート、No. (1-32) および (33-64)
オスインサート、No. (1-32) および (33-64)

CQEF 32
CQEM 32

CQEF 32 N
CQEM 32 N

16A メスコンタクト

0.14-0.37 mm ²	AWG 26-22	識別用溝3 本
0.5 mm ²	AWG 20	識別用溝無し
0.75 mm ²	AWG 18	識別用溝1 本 (後部側)
1 mm ²	AWG 18	識別用溝1 本
1.5 mm ²	AWG 16	識別用溝2 本
2.5 mm ²	AWG 14	識別用溝3 本
3 mm ²	AWG 12	識別用幅広溝1 本
4 mm ²	AWG 12	識別用溝無し

16A オスコンタクト

0.14-0.37 mm ²	AWG 26-22	識別用溝3 本
0.5 mm ²	AWG 20	識別用溝無し
0.75 mm ²	AWG 18	識別用溝1 本 (後部側)
1 mm ²	AWG 18	識別用溝1 本
1.5 mm ²	AWG 16	識別用溝2 本
2.5 mm ²	AWG 14	識別用溝3 本
3 mm ²	AWG 12	識別用幅広溝1 本
4 mm ²	AWG 12	識別用溝無し

16A オスコンタクト アドバンスドオープニング用

0.5 mm ²	AWG 20	識別用溝無し
0.75 mm ²	AWG 18	識別用溝1 本 (後部側)
1 mm ²	AWG 18	識別用溝1 本
1.5 mm ²	AWG 16	識別用溝2 本
2.5 mm ²	AWG 14	識別用溝3 本

CCFA 0.3
CCFA 0.5
CCFA 0.7
CCFA 1.0
CCFA 1.5
CCFA 2.5
CCFA 3.0
CCFA 4.0

銀メッキ

CCFD 0.3
CCFD 0.5
CCFD 0.7
CCFD 1.0
CCFD 1.5
CCFD 2.5
CCFD 3.0
CCFD 4.0

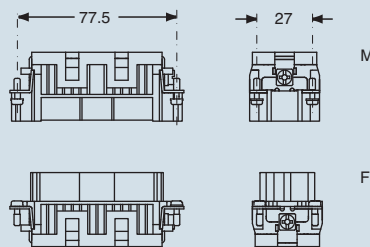
金メッキ

CCMA 0.3
CCMA 0.5
CCMA 0.7
CCMA 1.0
CCMA 1.5
CCMA 2.5
CCMA 3.0
CCMA 4.0

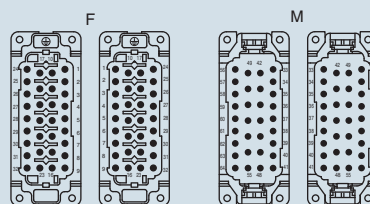
CC 0.5 AN
CC 0.7 AN
CC 1.0 AN
CC 1.5 AN
CC 2.5 AN

- EN 61984 による電気的特性
16A 500V 6kV 3
16A 830V 8kV 2
- cUL (米国およびカナダ向けUL)、CSA、CCC、GL、EAC認証済み
- UL/CSA 準拠定格電圧: 600V
- 絶縁抵抗: $\geq 10 \text{ G}\Omega$
- 周囲温度: $-40^{\circ}\text{C} \sim +125^{\circ}\text{C}$
- UL94V0 難燃熱可塑性樹脂製
- 機械寿命: ≥ 500 回 (着脱)
- 接触抵抗: $\leq 1 \text{ m}\Omega$
- 限界電流負荷は下記負荷曲線をご覧ください。561ページに追加詳細があります。

寸法 単位 mm

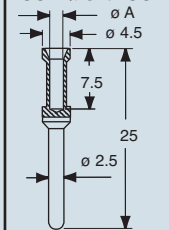


嵌合側 (前面)

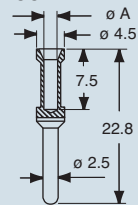


寸法 単位 mm

CCF および CCM



CC...AN

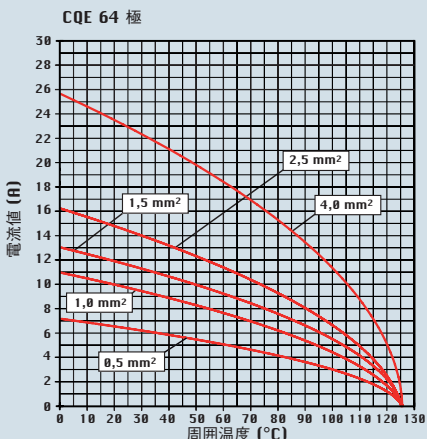


CCF、CCM および CC...AN コンタクト

導体断面積 導体挿入穴 電線被覆
むき長さ

mm ²	φ A (mm)	(mm)
0.14-0.37	0.9	7.5
0.5	1.1	7.5
0.75	1.3	7.5
1.0	1.45	7.5
1.5	1.8	7.5
2.5	2.2	7.5
3	2.55	7.5
4	2.85	7.5

1) 高品質または汎用金メッキタイプは481ページを参照してください。



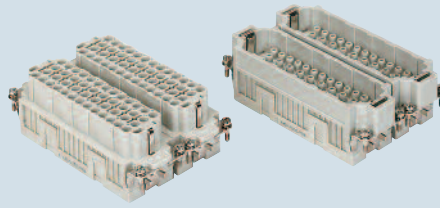
- コンタクト (16A、CCF、CCM および CC...AN シリーズ)
圧着については、534、538、544、546、548ページの
の圧着工具の取扱説明をご覧ください。

記載の寸法は拘束力を持たず、予告なしに変更される場合があります。下線の商品は日本在庫品です。

適合エンクロージャー
サイズ "104.62" ページ

Cタイプ IP65/IP66 271
過酷環境タイプ 378

インサート
圧着結線



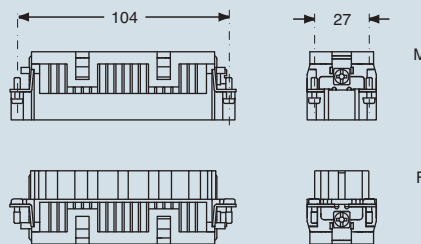
16A 圧着コンタクト
銀および金メッキ
標準およびアドバンスドオープニング



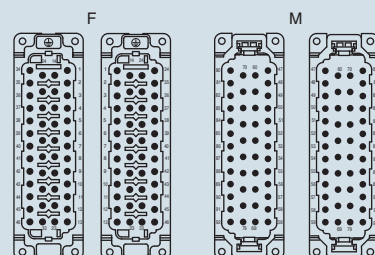
詳細	品番	品番	品番	品番
コンタクトは別売りです。 メスインサート、No. (1-46) および (47-92) オスインサート、No. (1-46) および (47-92)	CQEF 46 CQEM 46	CQEF 46 N CQEM 46 N		
16A メスコンタクト 0.14-0.37 mm ² AWG 26-22 識別用溝3 本 0.5 mm ² AWG 20 識別用溝無し 0.75 mm ² AWG 18 識別用溝1 本 (後部側) 1 mm ² AWG 18 識別用溝1 本 1.5 mm ² AWG 16 識別用溝2 本 2.5 mm ² AWG 14 識別用溝3 本 3 mm ² AWG 12 識別用幅広溝1 本 4 mm ² AWG 12 識別用溝無し 16A オスコンタクト 0.14-0.37 mm ² AWG 26-22 識別用溝3 本 0.5 mm ² AWG 20 識別用溝無し 0.75 mm ² AWG 18 識別用溝1 本 (後部側) 1 mm ² AWG 18 識別用溝1 本 1.5 mm ² AWG 16 識別用溝2 本 2.5 mm ² AWG 14 識別用溝3 本 3 mm ² AWG 12 識別用幅広溝1 本 4 mm ² AWG 12 識別用溝無し			銀メッキ CCFA 0.3 CCFA 0.5 CCFA 0.7 CCFA 1.0 CCFA 1.5 CCFA 2.5 CCFA 3.0 CCFA 4.0	金メッキ CCFD 0.3 CCFD 0.5 CCFD 0.7 CCFD 1.0 CCFD 1.5 CCFD 2.5 CCFD 3.0 CCFD 4.0
16A オスコンタクト アドバンスドオープニング用 0.5 mm ² AWG 20 識別用溝無し 0.75 mm ² AWG 18 識別用溝1 本 (後部側) 1 mm ² AWG 18 識別用溝1 本 1.5 mm ² AWG 16 識別用溝2 本 2.5 mm ² AWG 14 識別用溝3 本			CC 0.5 AN CC 0.7 AN CC 1.0 AN CC 1.5 AN CC 2.5 AN	

- EN 61984 による電気的特性
16A 500V 6kV 3
16A 830V 8kV 2
- cUL (米国およびカナダ向けUL)、CSA、CCC、GL、EAC認証済み
- UL/CSA 準拠定格電圧: 600V
- 絶縁抵抗: $\geq 10 \text{ G}\Omega$
- 周囲温度: $-40^\circ\text{C} \sim +125^\circ\text{C}$
- UL94V0 難燃熱可塑性樹脂製
- 機械寿命: ≥ 500 回 (着脱)
- 接触抵抗: $\leq 1 \text{ m}\Omega$
- 限界電流負荷は下記負荷曲線をご覧ください。561ページに追加詳細があります。

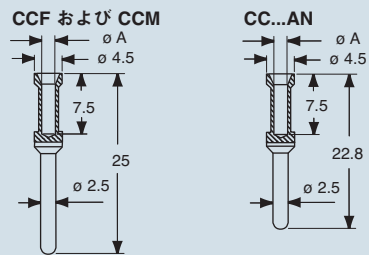
寸法 単位 mm



嵌合側 (前面)



寸法 単位 mm

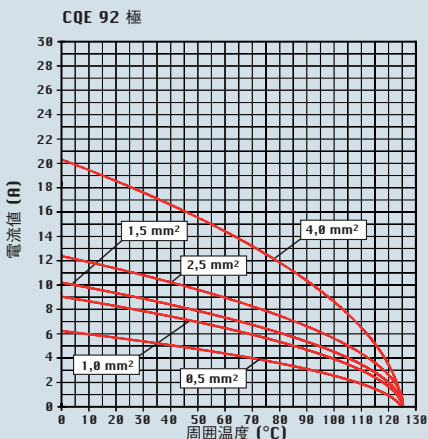


CCF、CCM および CC...AN コンタクト

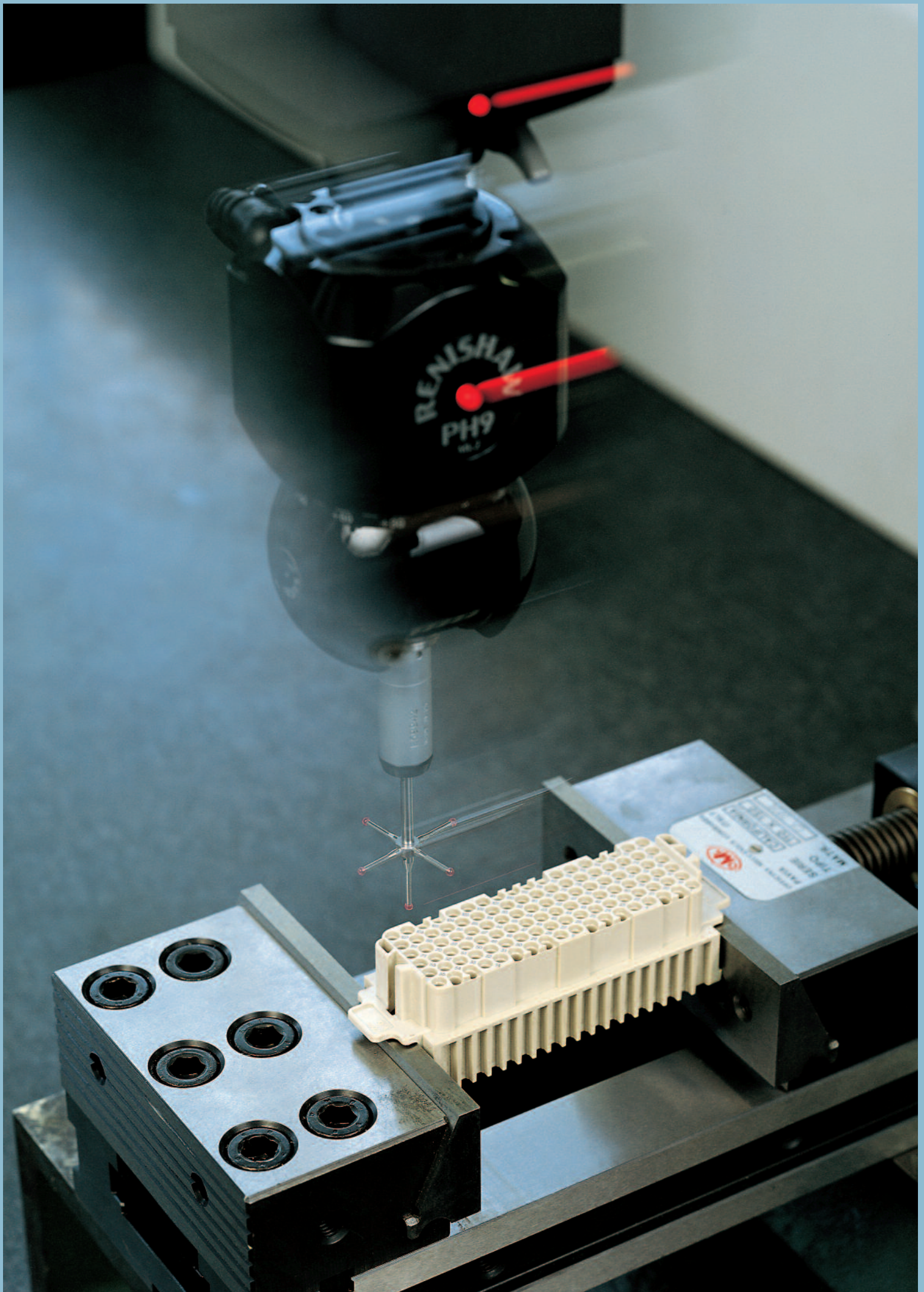
導体断面積	導体挿入穴	電線被覆むき長さ
mm ²	φ A (mm)	(mm)
0.14-0.37	0.9	7.5
0.5	1.1	7.5
0.75	1.3	7.5
1.0	1.45	7.5
1.5	1.8	7.5
2.5	2.2	7.5
3	2.55	7.5
4	2.85	7.5

1) 高品質または汎用金メッキタイプは481ページを参照してください。

- コンタクト (16A、CCF、CCM および CC...AN シリーズ) 圧着については、534、538、544、546、548ページの圧着工具の取扱説明をご覧ください。



記載の寸法は拘束力を持たず、予告なしに変更される場合があります。 下線の商品は日本在庫品です。



CQEE シリーズ

新しいインサートシリーズCQEEはCCタイプ圧着コンタクト（定格16A、金メッキおよび銀メッキ、アドバンスドオープニングコンタクトのCC..ANタイプ含む）に対応した従来のCQEシリーズを論理的に拡張した商品です。

同一サイズのCQEシリーズに比較して、新しいCQEEシリーズインサートは104.27サイズにおいて46極→64極（+39%）、77.27サイズにおいて32極→40極（+25%）に拡張されました。同じ極数を使用した場合には、インサート・フード・ハウジングそれぞれのサイズが小型化されるので、全体コストの削減にもつながります。

また、CQEEシリーズは同一サイズ・同一極数のCDシリーズ（CDタイプ圧着コンタクト、定格10A）を置き換えて高容量化することが可能です。

下記のような用途において特に有効です：

- 高い定格電圧で使用したい場合：
CD 250V / 4kV / 3 → CQEE 500V / 6kV / 3
- 高い許容電流が必要な場合：
CQEEの低い接触抵抗と対応電線径により優位です。
CD 3mΩ/最大2.5mm² → CC 1mΩ/最大4mm²
- 低電圧・高電流・長い電線経路の場合：電圧降下を防ぐためにより大きな電線径（最大4mm²/AWG12）が有効です。
- 本質的に高い機械的強度を持つコンタクト
- アドバンスドオープニングコンタクト CC..ANの使用（コネクタの接続・非接続の信号監視用途など）

インサートシリーズ		CQEE
極数	メインコンタクト + アース	40 + アース; 64 + アース
定格電流 ¹⁾		16A
EN 61984 汚染度 3	定格電圧	500V
	インパルス耐電圧	6kV
	定格電圧	3
接触抵抗		≤ 1 mΩ
絶縁抵抗		≥ 10 GΩ
周囲温度範囲 (°C)	最小	-40 °C
	最大	+125 °C
保護等級	エンクロージャーあり	IP65、IP66、IP67、IP68、IP69K
	エンクロージャーなし	IP20
結線方式		圧着
導体断面積 (CC シリーズコンタクト)	mm ²	0.14 - 4.0
	AWG	26 - 12
電線被覆むき長さ	mm	7.5
機械寿命 (着脱)		≥ 500

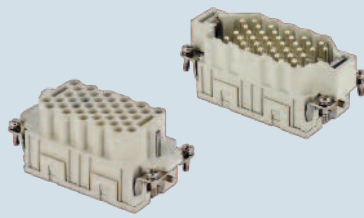
1) 限界電流負荷は周囲温度により変化しますので、インサートの限界電流曲線をご確認ください。

適合エンクロージャー
サイズ "77.27" ページ

Cタイプ IP65/IP66 250 - 256
 C7 IP67 ステンレス鋼レバータイプ 276
 Vタイプ IP65/IP66 282/292 - 295
 BIGフード 312 - 315
 Tタイプ IP65 絶縁タイプ 330 - 331
 Tタイプ / W IP66 絶縁タイプ 340 - 341
 ハイゼニックTタイプ / H IP66/IP69 354 - 355
 ハイゼニックTタイプ / C IP66/IP69, 50°C 362 - 363
 過酷環境タイプ 375
 EMCタイプ 394
 センターレバータイプ 408 - 409
 IP68 428 - 431
 LSタイプ 454 - 455

パネルサポート:
 COB システム 462 - 463

インサート
 圧着結線



NEW

16A 圧着コンタクト
 銀および金メッキ
 標準およびアドバンスドオープニング



詳細
 コントクトは別売りです。
 メスインサート メスコンタクト用
 オスインサート オスコンタクト用

品番
CQEEF 40
CQEEM 40

品番 品番

16A メスコンタクト

0.14-0.37 mm ²	AWG 26-22	識別用溝3本
0.5 mm ²	AWG 20	識別用溝無し
0.75 mm ²	AWG 18	識別用溝1本 (後部側)
1 mm ²	AWG 18	識別用溝1本
1.5 mm ²	AWG 16	識別用溝2本
2.5 mm ²	AWG 14	識別用溝3本
3 mm ²	AWG 12	識別用幅広溝1本
4 mm ²	AWG 12	識別用溝無し

16A オスコンタクト

0.14-0.37 mm ²	AWG 26-22	識別用溝3本
0.5 mm ²	AWG 20	識別用溝無し
0.75 mm ²	AWG 18	識別用溝1本 (後部側)
1 mm ²	AWG 18	識別用溝1本
1.5 mm ²	AWG 16	識別用溝2本
2.5 mm ²	AWG 14	識別用溝3本
3 mm ²	AWG 12	識別用幅広溝1本
4 mm ²	AWG 12	識別用溝無し

16A オスコンタクト アドバンスドオープニング用

0.5 mm ²	AWG 20	識別用溝無し
0.75 mm ²	AWG 18	識別用溝1本 (後部側)
1 mm ²	AWG 18	識別用溝1本
1.5 mm ²	AWG 16	識別用溝2本
2.5 mm ²	AWG 14	識別用溝3本

銀メッキ

CCFA 0.3	CCFD 0.3
CCFA 0.5	CCFD 0.5
CCFA 0.7	CCFD 0.7
CCFA 1.0	CCFD 1.0
CCFA 1.5	CCFD 1.5
CCFA 2.5	CCFD 2.5
CCFA 3.0	CCFD 3.0
CCFA 4.0	CCFD 4.0

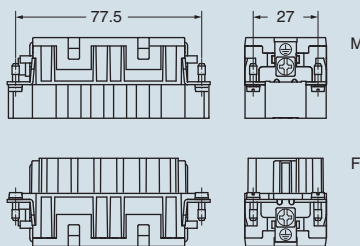
金メッキ

CCMA 0.3	CCMD 0.3
CCMA 0.5	CCMD 0.5
CCMA 0.7	CCMD 0.7
CCMA 1.0	CCMD 1.0
CCMA 1.5	CCMD 1.5
CCMA 2.5	CCMD 2.5
CCMA 3.0	CCMD 3.0
CCMA 4.0	CCMD 4.0

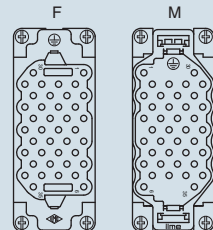
CC 0.5 AN
 CC 0.7 AN
 CC 1.0 AN
 CC 1.5 AN
 CC 2.5 AN

- EN 61984による電気的特性
- cUL (米国およびカナダ向けUL) 認証済み
- CSA, GL, EAC申請中
- UL/CSA 準拠定格電圧: 600V
- 絶縁抵抗: ≥ 10 G Ω
- 周囲温度: -40 °C ~ +125 °C
- UL 94V0 難燃熱可塑性樹脂製
- 機械寿命: ≥ 500 回 (着脱)
- 接触抵抗: ≤ 1 m Ω
- 限界電流負荷は下記負荷曲線をご覧ください。561ページに追加詳細があります。

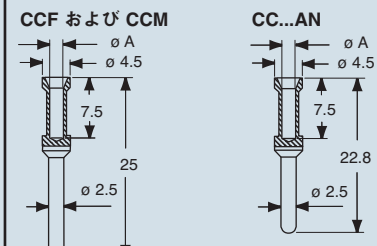
寸法 単位 mm



嵌合側 (前面)



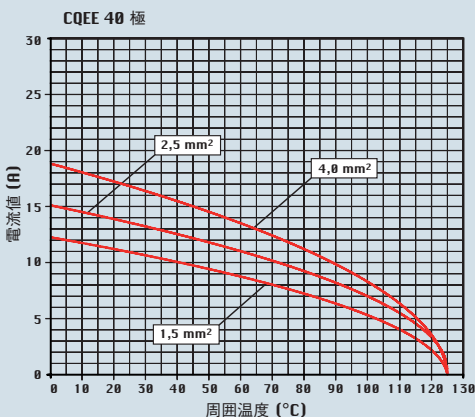
寸法 単位 mm



CCF, CCM および CC..AN コンタクト

導体断面積	導体挿入穴	電線被覆むき長さ
mm ²	ø A (mm)	(mm)
0.14-0.37	0.9	7.5
0.5	1.1	7.5
0.75	1.3	7.5
1.0	1.45	7.5
1.5	1.8	7.5
2.5	2.2	7.5
3	2.55	7.5
4	2.85	7.5

1) 高品質または汎用金メッキタイプは481ページを参照してください。



記載の寸法は拘束力を持たず、予告なしに変更される場合があります。

下線の商品は日本在庫品です。

コーディングピン CR CPQ (491ページ)



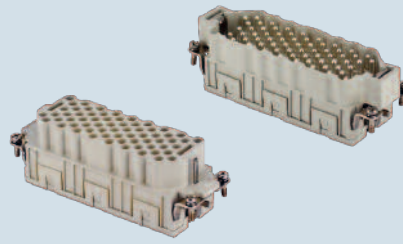
- コンタクト (16A, CCF, CCM および CC..AN シリーズ) 圧着については、534, 538, 544, 546, 548ページの圧着工具の取扱説明をご覧ください。

適合エンクロージャー
サイズ "104.27" ページ

Cタイプ IP65/IP66 258 - 266
 C7 IP67 ステンレス鋼レバータイプ 277
 Vタイプ IP65/IP66 283/296 - 299
 BIGフード 316 - 319
 Tタイプ IP65 絶縁タイプ 332 - 333
 Tタイプ / W IP66 絶縁タイプ 342 - 343
 ハイゼニックTタイプ / H IP66/IP69 356 - 357
 ハイゼニックTタイプ / C IP66/IP69, 50°C ... 364 - 365
 過酷環境タイプ 376
 EMCタイプ 395
 センターレバータイプ 410 - 412
 IP68 432 - 435
 LSタイプ 456 - 457

パネルサポート:
 COB システム 462 - 463

インサート
 圧着結線



NEW

16A 圧着コンタクト
 銀および金メッキ
 標準およびアドバンスドオープニング

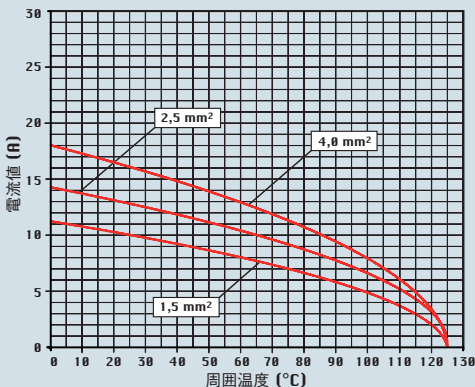


CQEE

詳細	品番	品番	品番
コンタクトは別売りです。 メインインサート メスコンタクト用 オスインサート オスコンタクト用	CQEEF 64 CQEEM 64		
16A メスコンタクト 0.14-0.37 mm ² AWG 26-22 識別用溝3 本 0.5 mm ² AWG 20 識別用溝無し 0.75 mm ² AWG 18 識別用溝1 本 (後部側) 1 mm ² AWG 18 識別用溝1 本 1.5 mm ² AWG 16 識別用溝2 本 2.5 mm ² AWG 14 識別用溝3 本 3 mm ² AWG 12 識別用幅広溝1 本 4 mm ² AWG 12 識別用溝無し 16A オスコンタクト 0.14-0.37 mm ² AWG 26-22 識別用溝3 本 0.5 mm ² AWG 20 識別用溝無し 0.75 mm ² AWG 18 識別用溝1 本 (後部側) 1 mm ² AWG 18 識別用溝1 本 1.5 mm ² AWG 16 識別用溝2 本 2.5 mm ² AWG 14 識別用溝3 本 3 mm ² AWG 12 識別用幅広溝1 本 4 mm ² AWG 12 識別用溝無し 16A オスコンタクト アドバンスドオープニング用 0.5 mm ² AWG 20 識別用溝無し 0.75 mm ² AWG 18 識別用溝1 本 (後部側) 1 mm ² AWG 18 識別用溝1 本 1.5 mm ² AWG 16 識別用溝2 本 2.5 mm ² AWG 14 識別用溝3 本		銀メッキ CCFA 0.3 CCFA 0.5 CCFA 0.7 CCFA 1.0 CCFA 1.5 CCFA 2.5 CCFA 3.0 CCFA 4.0 金メッキ CCMA 0.3 CCMA 0.5 CCMA 0.7 CCMA 1.0 CCMA 1.5 CCMA 2.5 CCMA 3.0 CCMA 4.0	銀メッキ CCFD 0.3 CCFD 0.5 CCFD 0.7 CCFD 1.0 CCFD 1.5 CCFD 2.5 CCFD 3.0 CCFD 4.0 金メッキ CCMD 0.3 CCMD 0.5 CCMD 0.7 CCMD 1.0 CCMD 1.5 CCMD 2.5 CCMD 3.0 CCMD 4.0
		CC 0.5 AN CC 0.7 AN CC 1.0 AN CC 1.5 AN CC 2.5 AN	

- EN 61984による電気的特性
- 16A 500V 6kV 3
- cUL (米国およびカナダ向けUL) 認証済み
- CSA, GL, EAC申請中
- UL/CSA 準拠定格電圧: 600V
- 絶縁抵抗: ≥ 10 GΩ
- 周囲温度: -40 °C ~ +125 °C
- UL 94V0 難燃熱可塑性樹脂製
- 機械寿命: ≥ 500 回 (着脱)
- 接触抵抗: ≤ 1 mΩ
- 限界電流負荷は下記負荷曲線をご覧ください。561 ページに追加詳細があります。

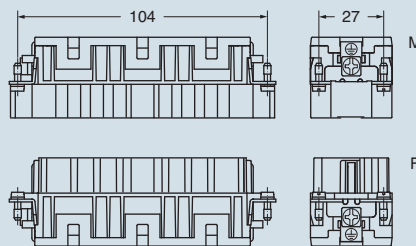
CQEE 64 極



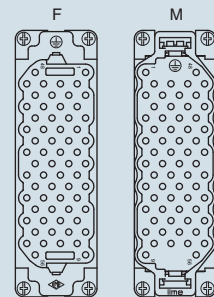
記載の寸法は拘束力を持たず、予告なしに変更される場合があります。

下線の商品は日本在庫品です。

寸法 単位 mm



嵌合側 (前面)

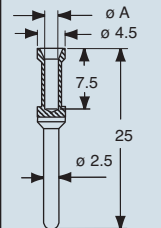


コーディングピン CR CPQ (491ページ)

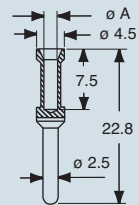


寸法 単位 mm

CCF および CCM



CC...AN



CCF、CCM および CC..AN コンタクト

導体断面積	導体挿入穴	電線被覆 むき長さ
mm ²	ø A (mm)	(mm)
0.14-0.37	0.9	7.5
0.5	1.1	7.5
0.75	1.3	7.5
1.0	1.45	7.5
1.5	1.8	7.5
2.5	2.2	7.5
3	2.55	7.5
4	2.85	7.5

1) 高品質または汎用金メッキタイプは481ページを参照してください。

- コンタクト (16A, CCF, CCM および CC..AN シリーズ) 圧着については、534, 538, 544, 546, 548ページの圧着工具の取扱説明をご覧ください。