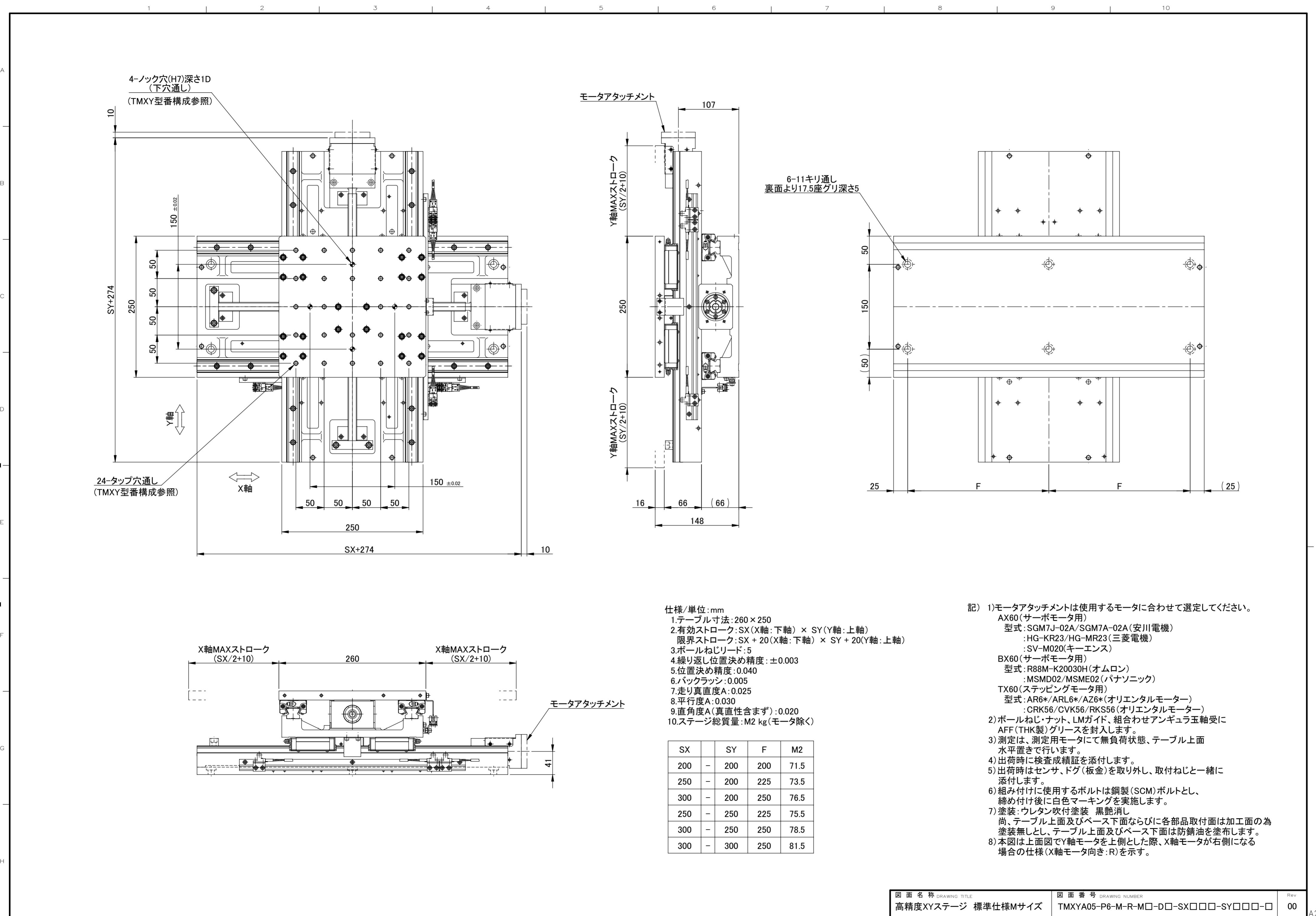
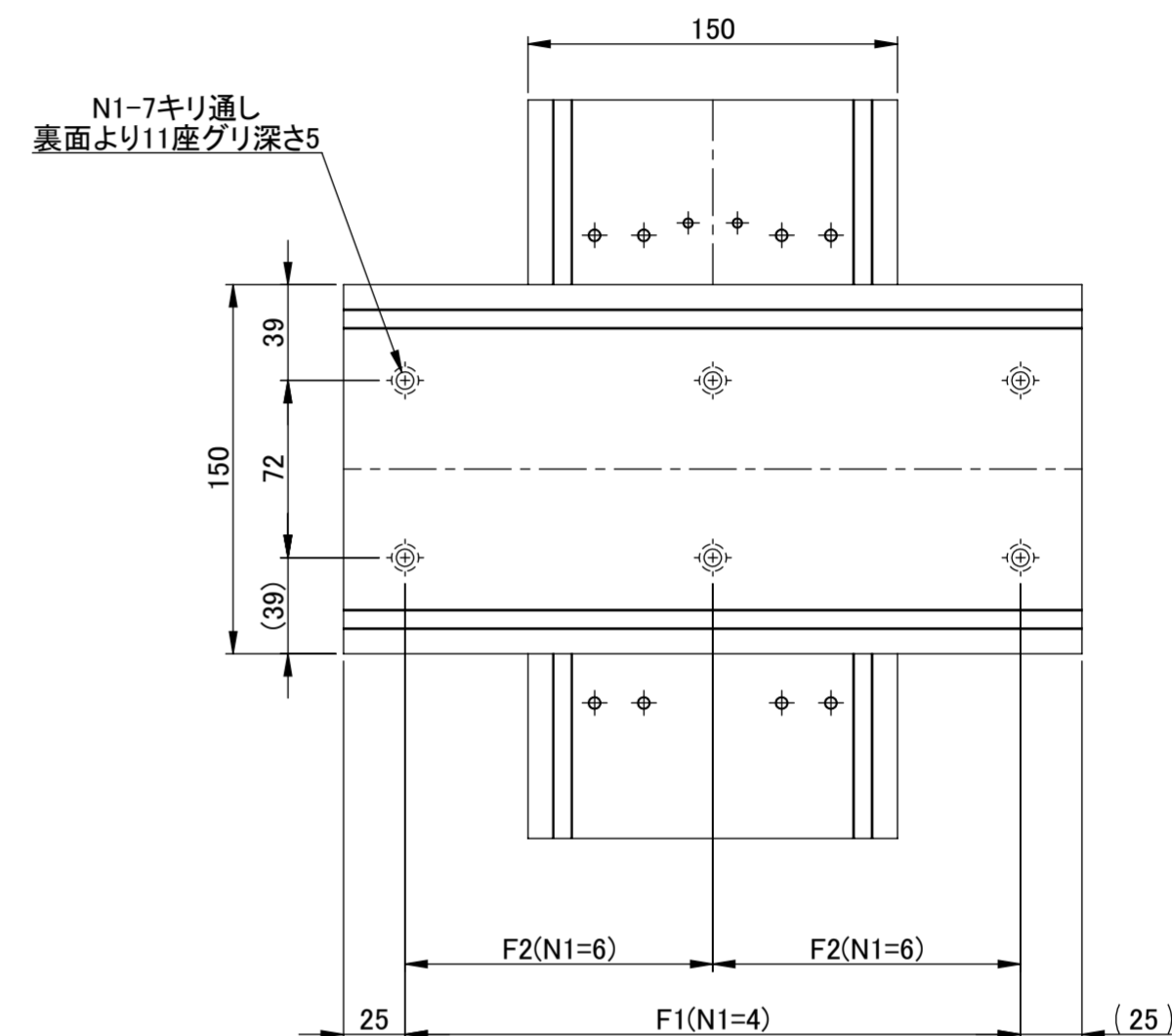


- 仕様/単位:mm
- 1.テーブル寸法:160×150
 - 2.有効ストローク: SX(X軸:下軸) × SY(Y軸:上軸)
限界ストローク: SX + 10(X軸:下軸) × SY + 10(Y軸:上軸)
 - 3.ボールねじリード:5
 - 4.繰り返し位置決め精度:±0.003
 - 5.位置決め精度:0.030
 - 6.バックラッシュ:0.005
 - 7.走り真直度A:0.010
 - 8.平行度A:0.025
 - 9.直角度A(真直性含まず):0.010
 - 10.ステージ総質量:M2 kg(モータ除く)

SX		SY	F1	F2	M2	N1
050	-	050	150	-	17.5	4
100	-	050	200	-	20.0	4
150	-	050	-	125	22.0	6
100	-	100	200	-	22.5	4
150	-	100	-	125	24.5	6
150	-	150	-	125	26.5	6

- 記) 1)モータアタッチメントは使用するモータに合わせて選定してください。
- AX38(サーボモータ用)
型式:MSMD01/MSME01(パナソニック)
- AX40(サーボモータ用)
型式:SGM7J-01A/SGM7A-01A(安川電機)
:HG-KR13/HG-MR13(三菱電機)
:R88M-K10030H(オムロン)
:SV-M010(キーエンス)
- TX42(ステッピングモータ用)
型式:AR46/ARL46/AZ46(オリエンタルモーター)
:CRK54/CVK54/RKS54(オリエンタルモーター)
- TX60(ステッピングモータ用)
型式:AR6*/ARL6*/AZ6*(オリエンタルモーター)
:CRK56/CVK56/RKS56(オリエンタルモーター)
- 2)ボールねじ・ナット、LMガイド、組合わせアンギュラ玉軸受にAFF(THK製)グリースを封入します。
- 3)測定は、測定用モータにて無負荷状態、テーブル上面水平置きで行います。
- 4)出荷時に検査成績証を添付します。
- 5)出荷時はセンサ、ドグ(板金)を取外し、取付ねじと一緒に添付します。
- 6)組み付けに使用するボルトは鋼製(SCM)ボルトとし、締め付け後に白色マーキングを実施します。
- 7)塗装:ウレタン吹付塗装 黒艶消し
尚、テーブル上面及びベース下面ならびに各部品取付面は加工面の為塗装無しとし、テーブル上面及びベース下面は防錆油を塗布します。
- 8)本図は上面図でY軸モータを上側とした際、X軸モータが右側になる場合の仕様(X軸モータ向き:R)を示す。





記) 1) モータアタッチメントは使用するモータに合わせて選定してください。

AX38(サーボモータ用)
型式: MSMD01/MSME01(パナソニック)

AX40(サーボモータ用)
型式: SGM7J-01A/SGM7A-01A(安川電機)
: HG-KR13/HG-MR13(三菱電機)
: R88M-K10030H(オムロン)
: SV-M010(キーエンス)

TX42(ステッピングモータ用)
型式: AR46/ARL46/AZ46(オリエンタルモーター)
: CRK54/CVK54/RKS54(オリエンタルモーター)

TX60(ステッピングモータ用)
型式: AR6*/ARL6*/AZ6*(オリエンタルモーター)
: CRK56/CVK56/RKS56(オリエンタルモーター)

2) ボールねじ・ナット、LMガイド、組合わせアンギュラ玉軸受に
AFF(THK製)グリースを封入します。

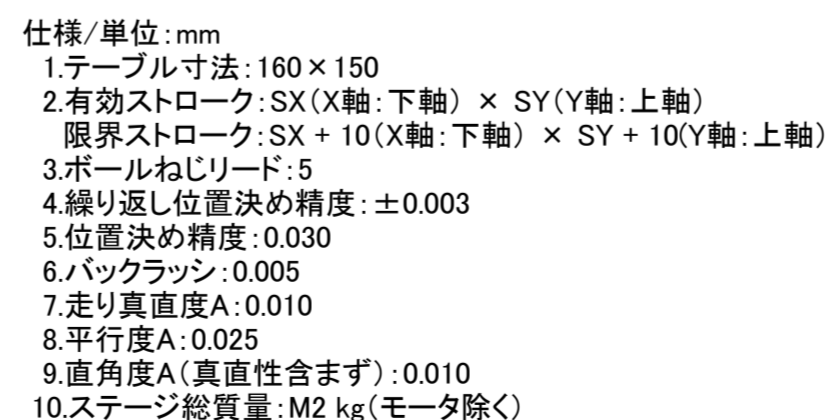
3) 測定は、測定用モータにて無負荷状態、テーブル上面
水平置きで行います。

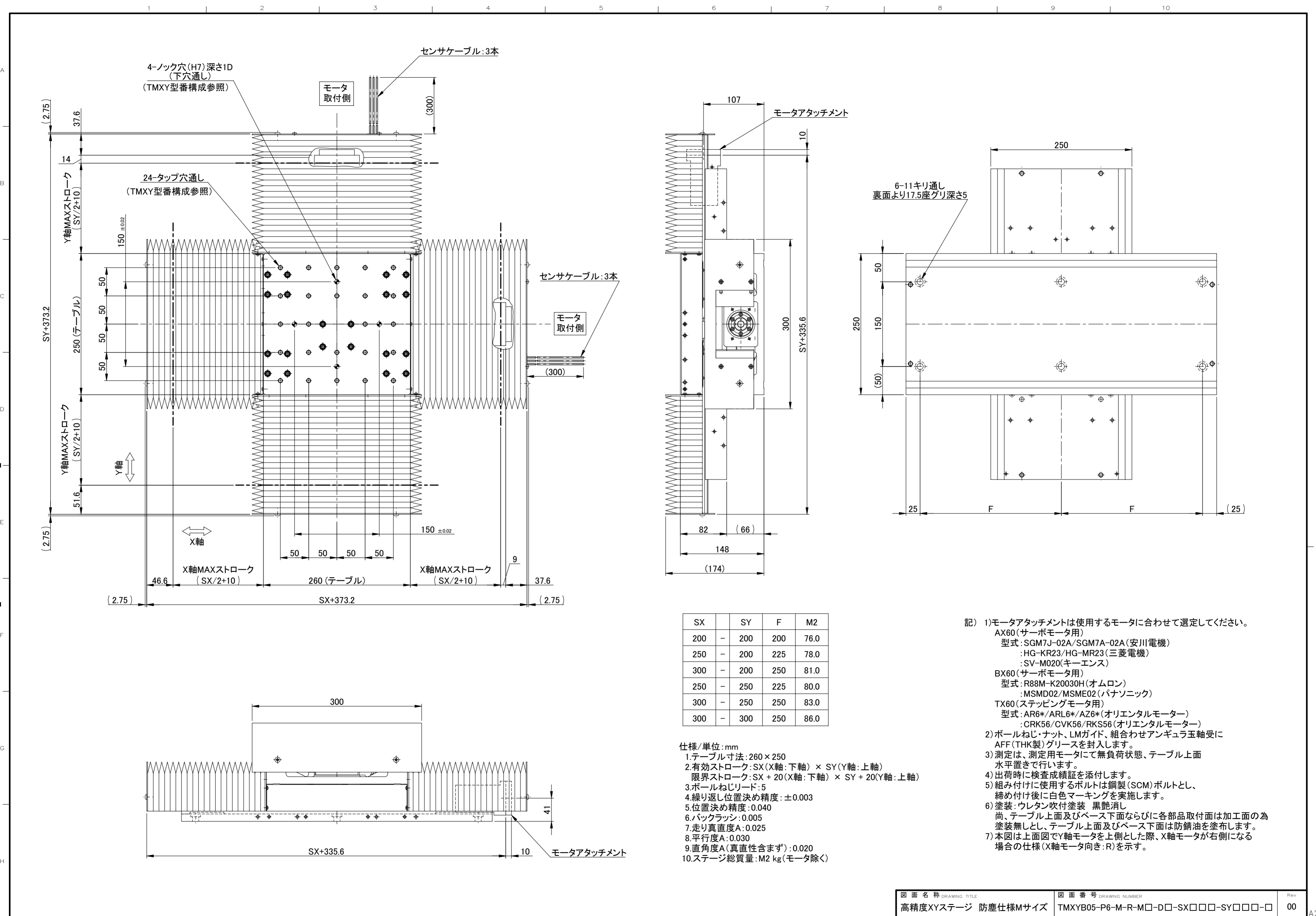
4) 出荷時に検査成績証を添付します。

5) 組み付けに使用するボルトは鋼製(SCM)ボルトとし、
締め付け後に白色マーキングを実施します。

6) 塗装: ウレタン吹付塗装 黒艶消し
尚、テーブル上面及びベース下面ならびに各部品取付面は加工面の為
塗装無しとし、テーブル上面及びベース下面は防錆油を塗布します。

7) 本図は上面図でY軸モータを上側とした際、X軸モータが右側になる
場合の仕様(X軸モータ向き: R)を示す。



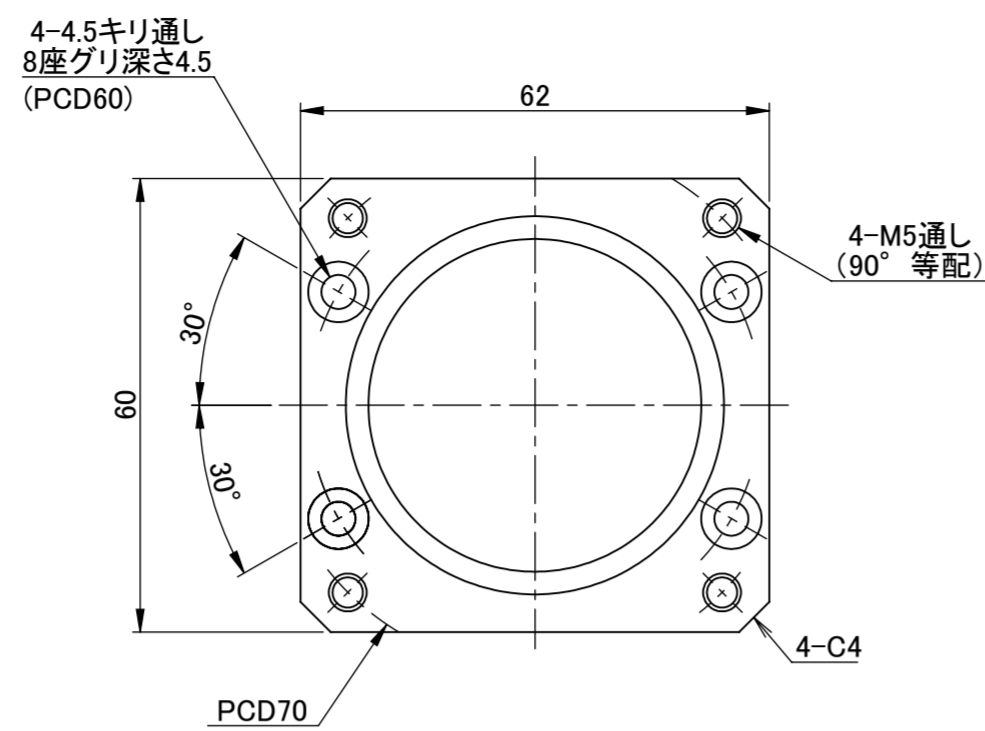
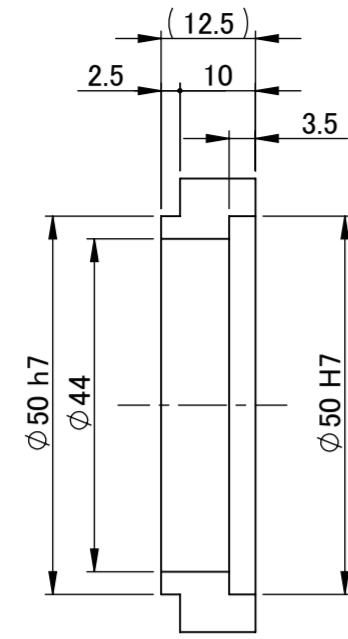


SX		SY	F	M2
200	-	200	200	76.0
250	-	200	225	78.0
300	-	200	250	81.0
250	-	250	225	80.0
300	-	250	250	83.0
300	-	300	250	86.0

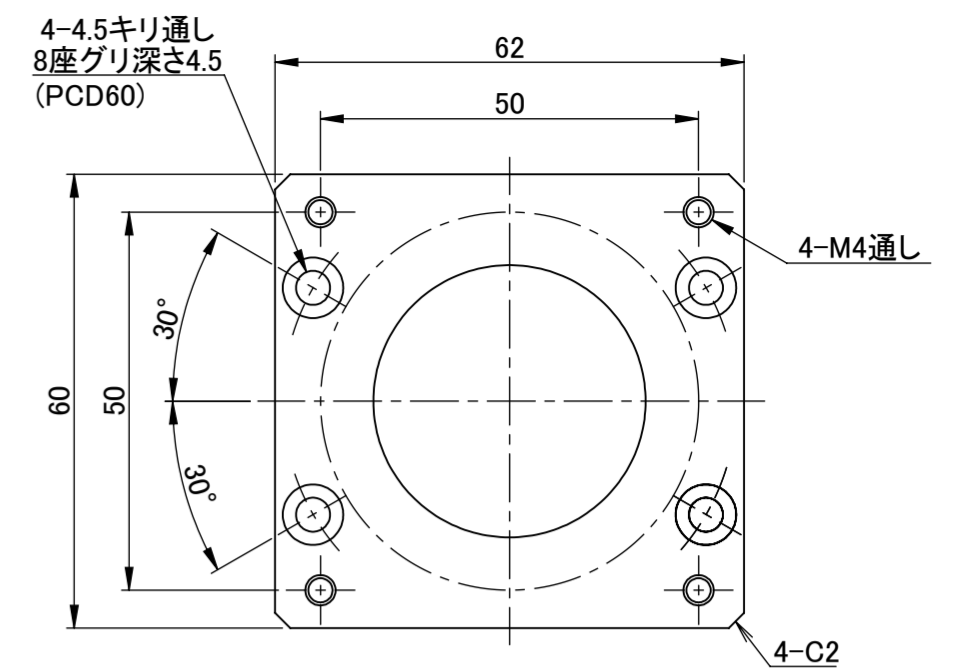
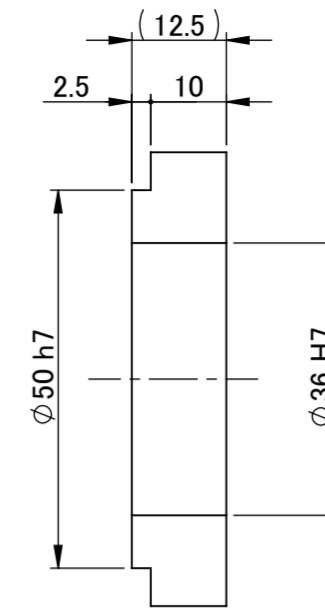
- 記) 1)モータアタッチメントは使用するモータに合わせて選定してください。
AX60(サーボモータ用)
型式:SGM7J-02A/SGM7A-02A(安川電機)
:HG-KR23/HG-MR23(三菱電機)
:SV-M020(キーエンス)
BX60(サーボモータ用)
型式:R88M-K20030H(オムロン)
:MSMD02/MSME02(パナソニック)
TX60(ステッピングモータ用)
型式:AR6*/ARL6*/AZ6*(オリエンタルモーター)
:CRK56/CVK56/RKS56(オリエンタルモーター)
- 2)ボールねじ・ナット、LMガイド、組合わせアンギュラ玉軸受にAFF(THK製)グリースを封入します。
- 3)測定は、測定用モータにて無負荷状態で、テーブル上面水平置きで行います。
- 4)出荷時に検査成績証を添付します。
- 5)組み付けに使用するボルトは鋼製(SCM)ボルトとし、締め付け後に白色マーキングを実施します。
- 6)塗装:ウレタン吹付塗装 黒艶消し
尚、テーブル上面及びベース下面ならびに各部品取付面は加工面の為塗装無しとし、テーブル上面及びベース下面は防錆油を塗布します。
- 7)本図は上面図でY軸モータを上側とした際、X軸モータが右側になる場合の仕様(X軸モータ向き:R)を示す。

- 仕様/単位:mm
- 1.テーブル寸法:260×250
- 2.有効ストローク: SX(X軸:下軸) × SY(Y軸:上軸)
限界ストローク: SX + 20(X軸:下軸) × SY + 20(Y軸:上軸)
- 3.ボールねじリード:5
- 4.繰り返し位置決め精度:±0.003
- 5.位置決め精度:0.040
- 6.バックラッシュ:0.005
- 7.走り真直度A:0.025
- 8.平行度A:0.030
- 9.直角度A(真直性含まず):0.020
- 10.ステージ総質量:M2 kg(モータ除く)

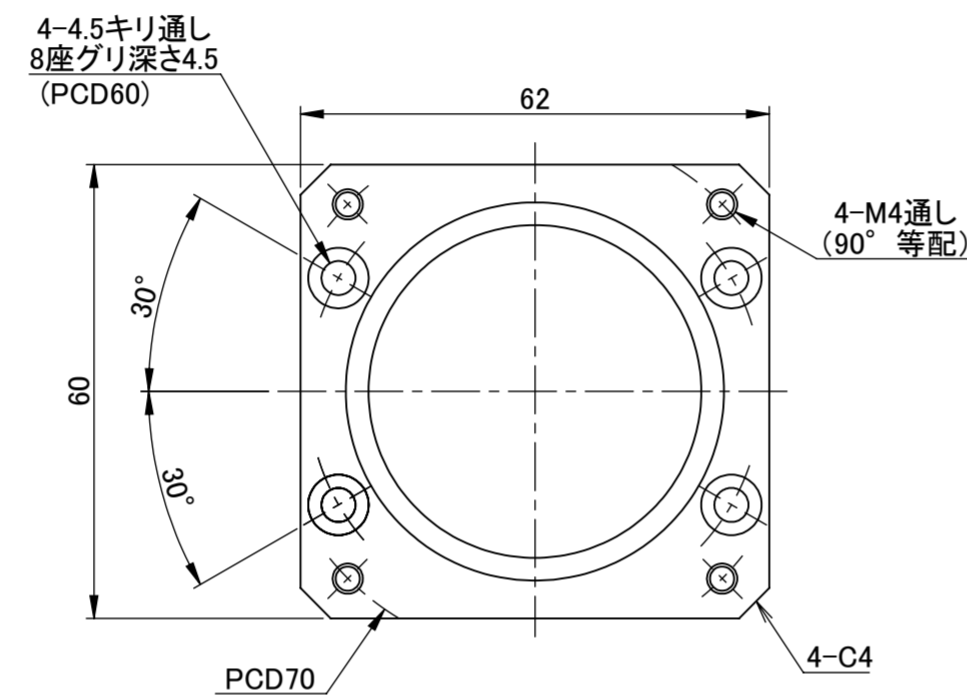
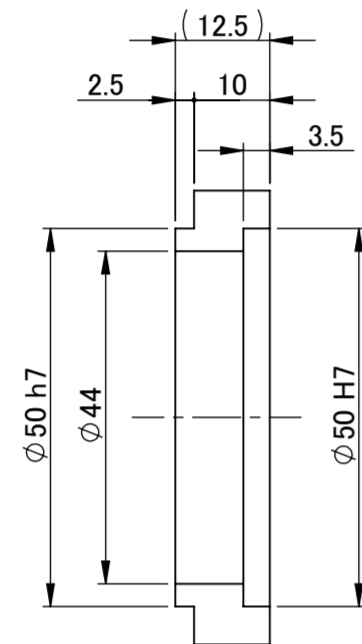
型式: AX60
適用モータ
・SGM7J-02/SGM7A-02(安川電機)
・HG-MR23/HG-KR23(三菱電機)
・SV-M020(キーエンス)



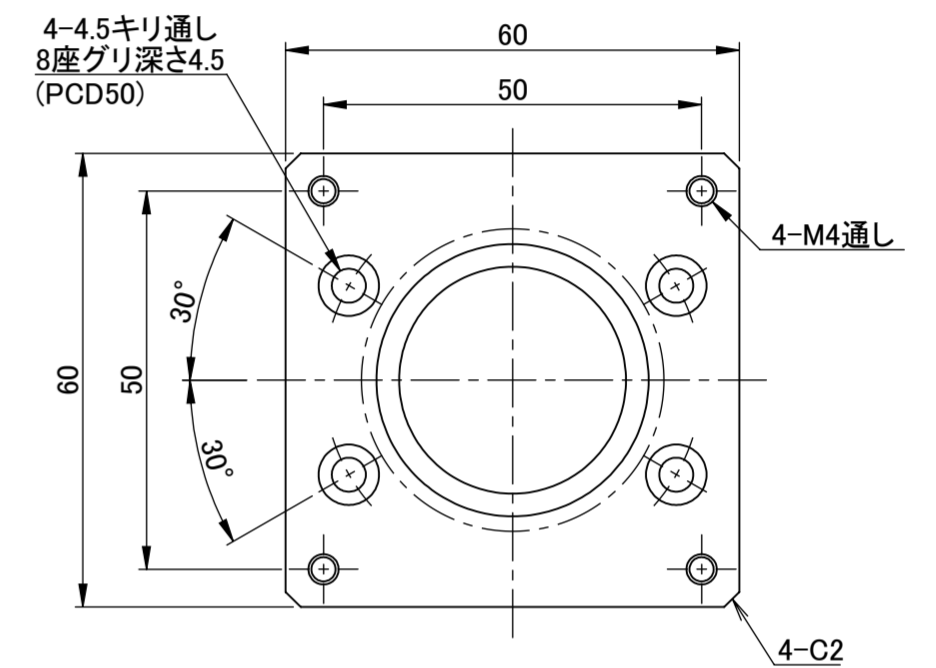
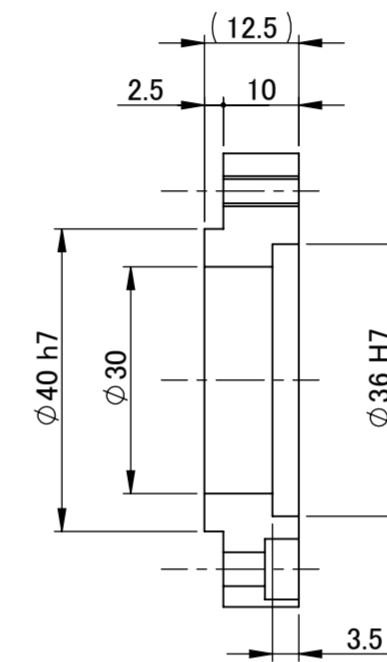
型式: TX60(Mサイズ用)
適用モータ(オリエンタルモーター)
・AR6*, ARL6*, AZ6*
・CRK56, CVK56, RKS56



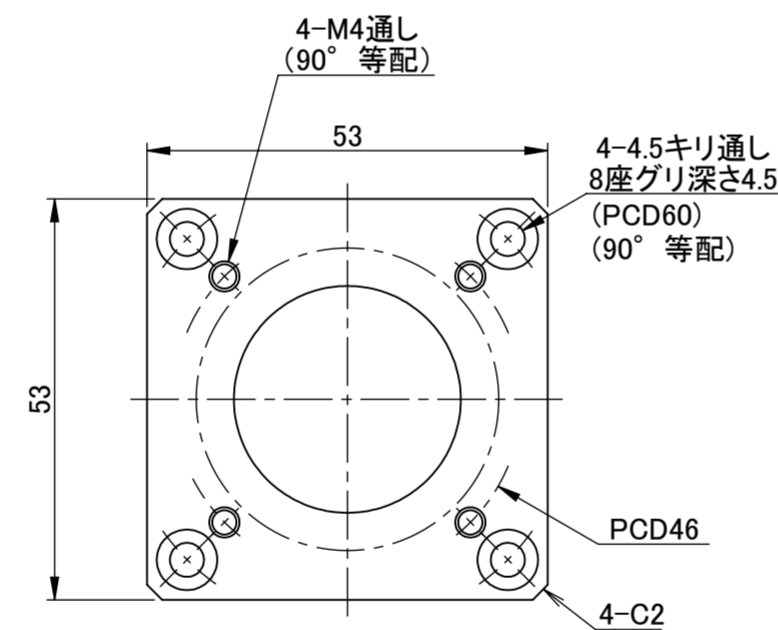
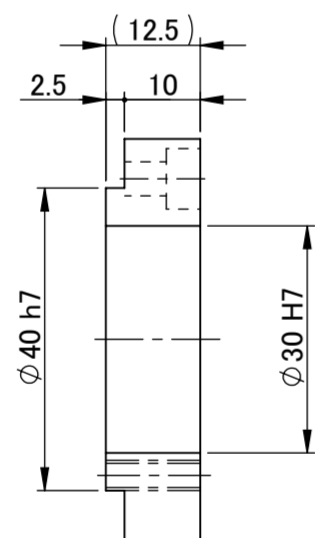
型式: BX60
適用モータ
・R88M-K20030(オムロン)
・MSMD02/MSME02(パナソニック)



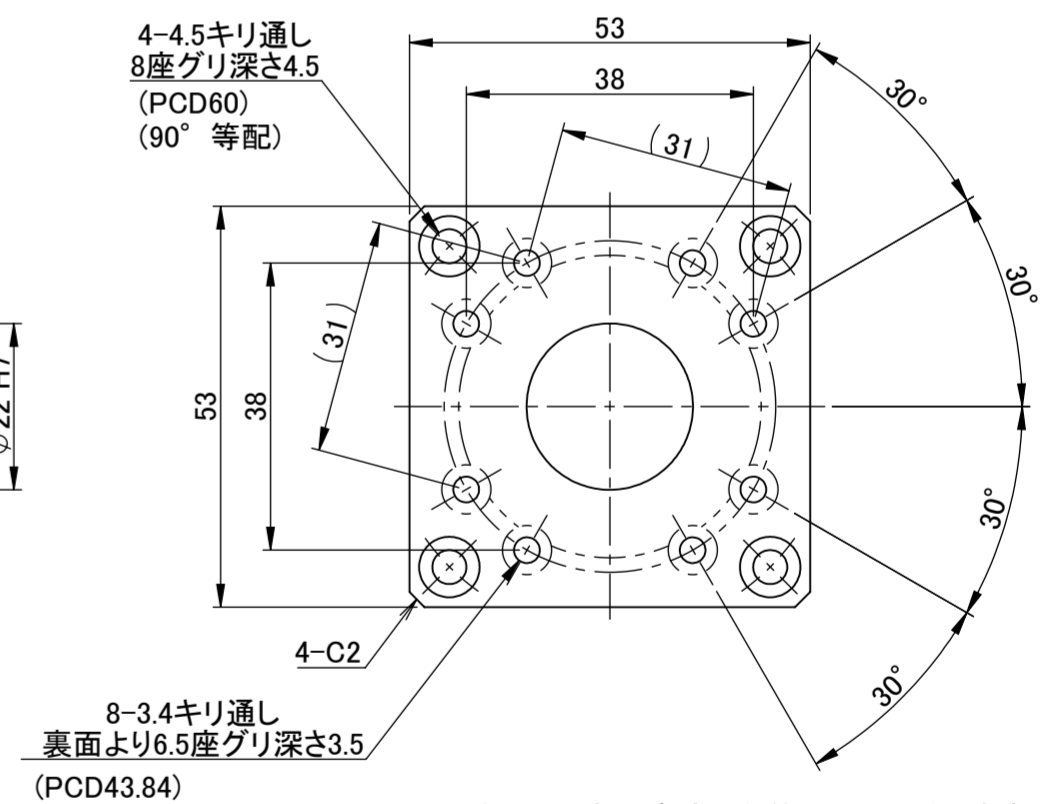
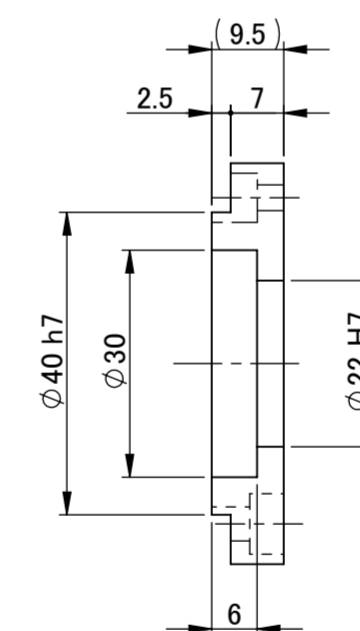
型式: TX60(Sサイズ用)
適用モータ(オリエンタルモーター)
・AR6*, ARL6*, AZ6*
・CRK56, CVK56, RKS56



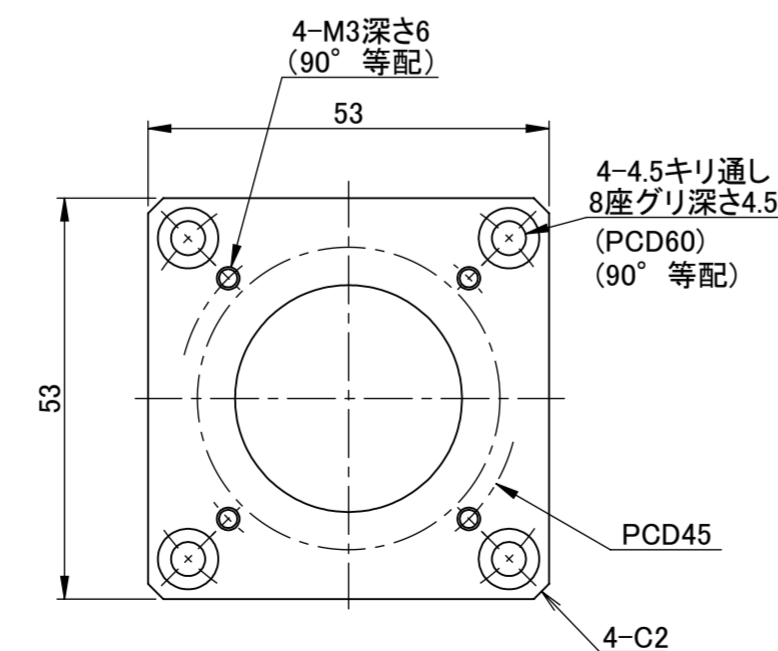
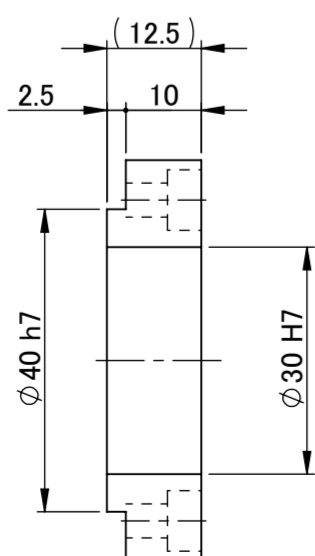
型式: AX40
適用モータ
・SGM7J-01/SGM7A-01(安川電機)
・HG-MR13/HG-KR13(三菱電機)
・R88M-K10030(オムロン)
・SV-M010(キーエンス)



型式: TX42
適用モータ(オリエンタルモーター)
・AR46, ARL46, AZ46
・CRK54, CVK54, RKS54



型式: AX38
適用モータ
・MSMD01/MSME01(パナソニック)



・モータは±30° 回転させた位置で取り付けます。
・モータ取付ピッチは31mmとなります。