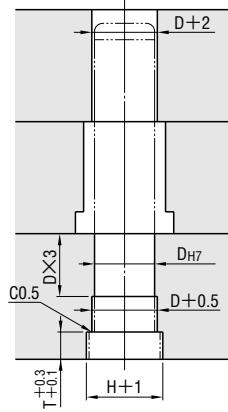


標準穴加工例④

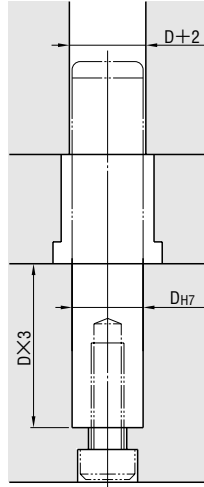
穴のプレート端面は特に指示のない限りC0.5です。ここに掲載したのはあくまでも加工の一例です。実際には、穴間ピッチ精度、穴の垂直度、面粗度、真円度、プレートの材質、平行度、焼入れの有無、成形機の精度、製品の生産数量、工具の摩耗など様々な条件を考慮する必要があります。よってミスミではこの加工例に起因するいかなる事故についても、一切の責任を負いかねますのでご了承ください。

精級ガイドピン

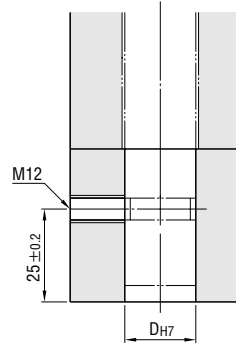
ヘッド付タイプ (GPHL)



ストレートタイプ (GPSL)

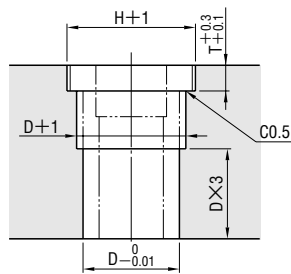


ストレートタイプ
抜け止溝加工 (YC)

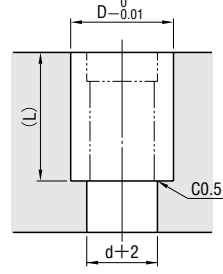


精級ガイドブシュ

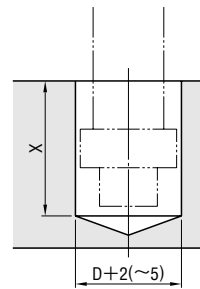
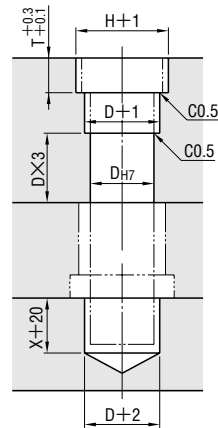
ヘッド付タイプ (GBH)



ストレートタイプ (GBS)



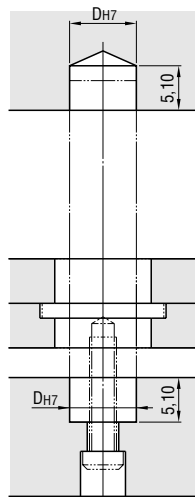
サポートピン・サポートピン用カラー



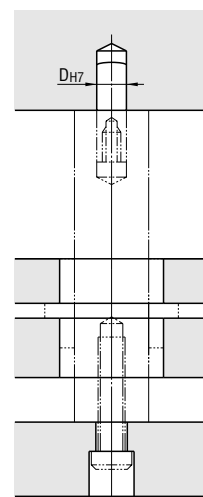
Xは任意寸法

精級エジェクタガイドピン

EGH

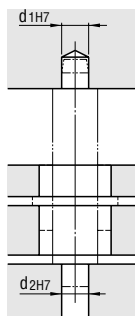


EGHC



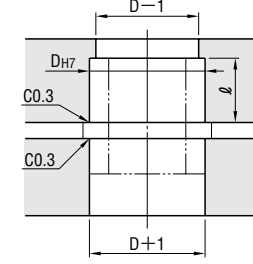
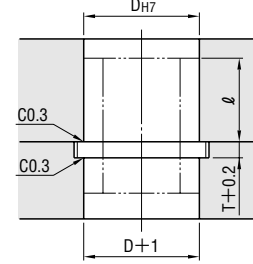
エジェクタガイドピン

EGPD・EGPDX

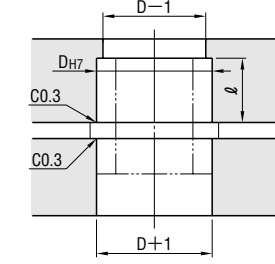
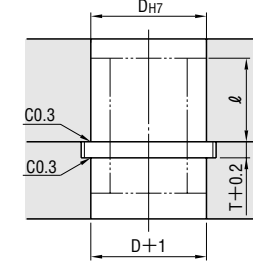


エジェクタガイドブシュ

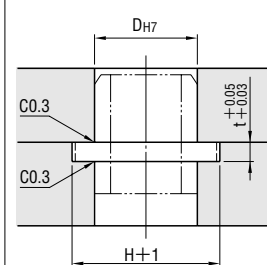
プレーンタイプ (EGBH)



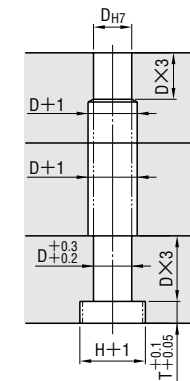
リアタイプ (EGBL)



EGBZ

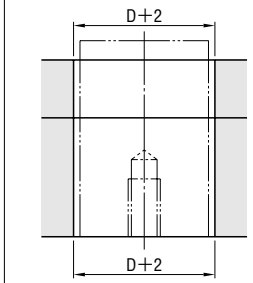


リターンピン

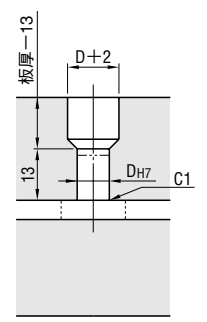


サポートピラ

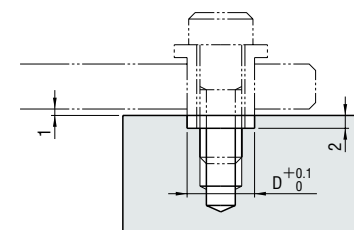
(SPL)



ストップピン

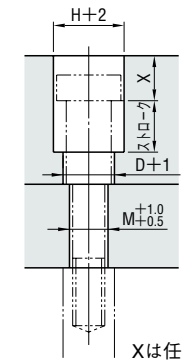


引張りリンク用リテーナ

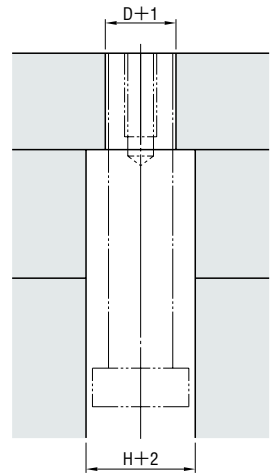


ストップボルト・プラーボルト

ストップボルト



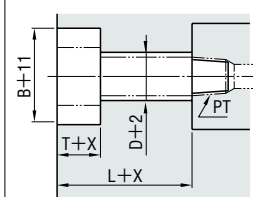
プラーボルト (PBTN)



Xは任意寸法

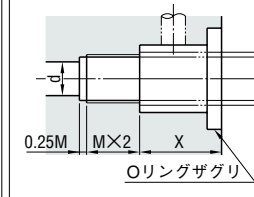
冷却用ジョイント

(JTW・JTWS)

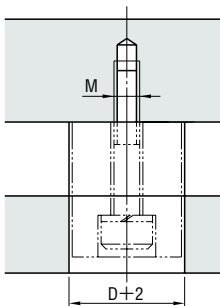


冷却パイプ

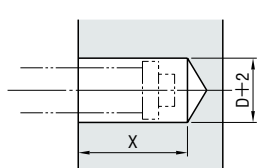
(WCP・WCSP)



エジェクタロッド



プラーボルト用カラー



Xは任意寸法