

P.950 <材質・表面処理の追加>

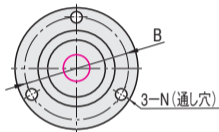
各々の商品の材質、表面処理は下記のようになります。

■水準器

(取り付けタイプ)



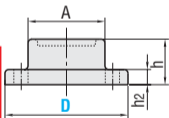
SMTP



M 材質
A5052B
ガラス

S 表面処理
黒アルマイト

使用上限温度55度

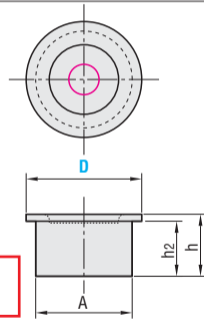


■水準器

(はめ込みタイプ)



SMH



M 材質 ABS樹脂

S 表面処理
黒アルマイト

使用上限温度55度