

ROFAM・ROFAMFのL寸範囲訂正

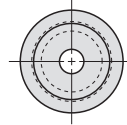
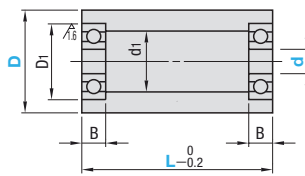
P.2063



RoHS

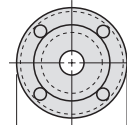
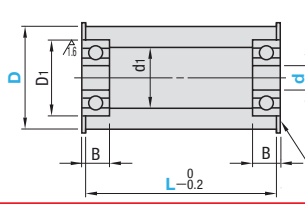
ストレートタイプ

ROFAN
(フランジ無し)



6.3/(1.6/)

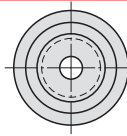
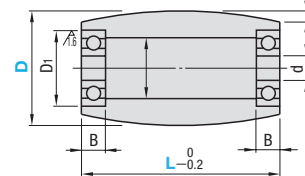
ROFAM
(フランジ付き)



フランジ(t=2.0)
サラビス止め

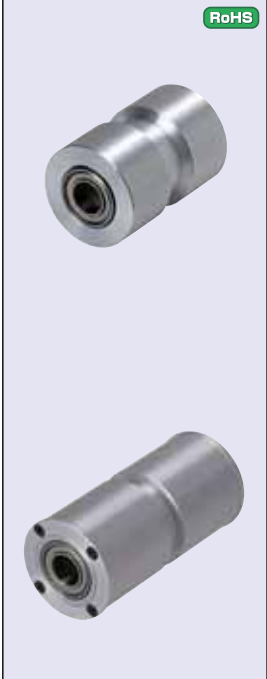
クラウンタイプ

ROFAC
(フランジ無し)



M 材質 A5052
S 表面処理 白アルマイト
※軸受精度JIS B1514 0級

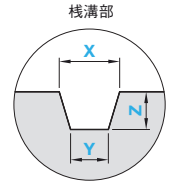
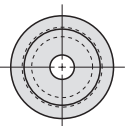
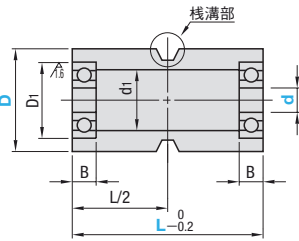
P.2064



RoHS

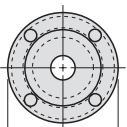
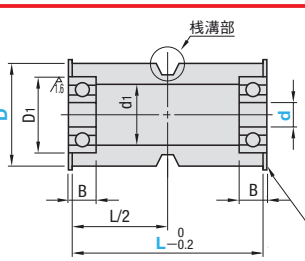
溝付ストレートタイプ

ROFAM
(フランジ無し)



6.3/(1.6/)

ROFAMF
(フランジ付き)

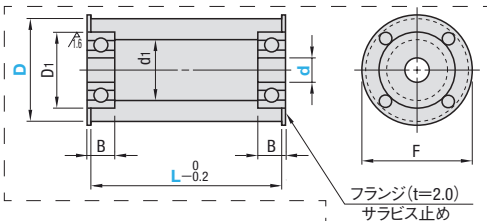


フランジ(t=2.0)
サラビス止め

M 材質 A5052
S 表面処理 白アルマイト
※軸受精度JIS B1514 0級

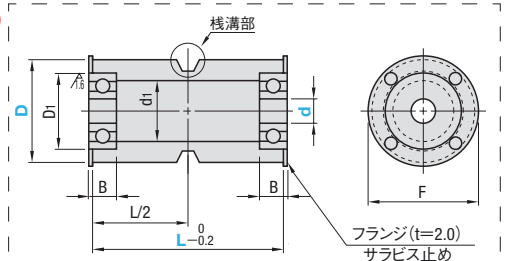
<訂正用>

①



フランジ(t=2.0)
サラビス止め

②



フランジ(t=2.0)
サラビス止め