

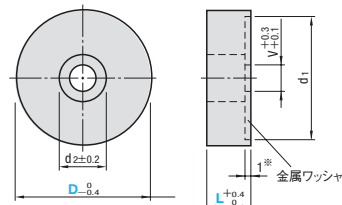
低弾性ゴムの硬度訂正

■金属ワッシャ付クッション

RoHS



L寸固定 タイプ	L寸指定 タイプ	ウレタン・ゴム			ワッシャ 材質
		材質	色	硬度	
AYSK	AYFS	エーテル系 ポリウレタン	黒	ショアA95	SUS304
AYHK	AYFH	ポリウレタン	黒	ショアA90	
AYMK	AYFM	黒	黒	ショアA70	
AYLK	AYFL	エステル系 ポリウレタン	黒	ショアA50	
—	AYFY	黒	黒	ショアA30	
—	AYFHE	グレー	グレー	ショアA90	
—	AYFME	制電性 ポリウレタン	グレー	ショアA70	
—	AYFLE	グレー	グレー	ショアA50	
—	RBFN	ニトリルゴム (NBR)	黒	ショアA70	
—	RBFU	低弾性ゴム	黒	ショアA60	
—	RBFS	シリコンゴム (SI)	ライトグレー	ショアA70	
—	RBFF	ふっ素ゴム (FPM)	黒	ショアA80	



※RBF□は、ワッシャ厚2mmです。

■制電性ウレタン特性値

体積固有抵抗率 $2.1 \times 10^9 \Omega \cdot \text{cm}$ 表面抵抗率 $4.0 \times 10^9 \Omega$

(試験条件：温度30℃湿度60%)

⚠上記以外の特性は同じ硬度のウレタンと同等です。

<訂正用>

L寸固定 タイプ	L寸指定 タイプ	ウレタン・ゴム			ワッシャ 材質
		材質	色	硬度	
AYSK	AYFS	エーテル系 ポリウレタン	黒	ショアA95	SUS304
AYHK	AYFH	ポリウレタン	黒	ショアA90	
AYMK	AYFM	黒	黒	ショアA70	
AYLK	AYFL	エステル系 ポリウレタン	黒	ショアA50	
—	AYFY	黒	黒	ショアA30	
—	AYFHE	グレー	グレー	ショアA90	
—	AYFME	制電性 ポリウレタン	グレー	ショアA70	
—	AYFLE	グレー	グレー	ショアA50	
—	RBFN	ニトリルゴム (NBR)	黒	ショアA70	
—	RBFU	低弾性ゴム	黒	ショアA60	
—	RBFS	シリコンゴム (SI)	ライトグレー	ショアA70	
—	RBFF	ふっ素ゴム (FPM)	黒	ショアA80	