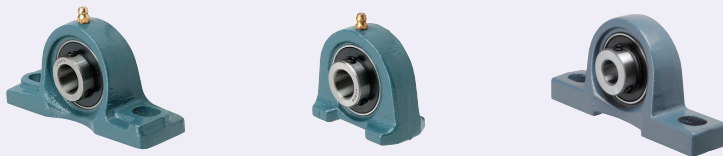
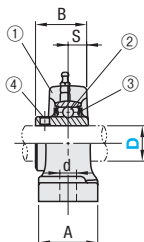
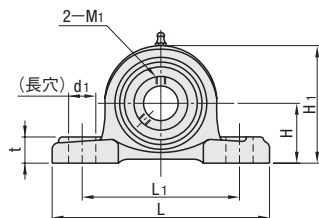


注釈の文言を追加。

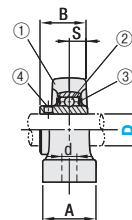
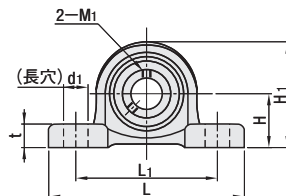


RoHS

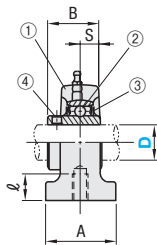
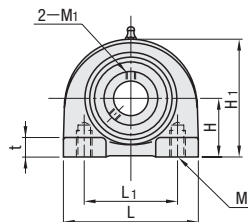
PDR (ピロータイプ)



PDRCP (ピローコンパクトタイプ)



PDB (ボトムマウントタイプ)



精度: JIS B 1558
 JIS B 1514
 JIS B 1559

軸受箱の軸受座直径の精度: H7 (すきまばめ)

◎ PDRCPのみ精度J7 (中間ばめ)

使用温度: -15~+100°C

構成部品	材質
①ハウジング	FC200
②軸受	SUJ2
③ゴムシール	ニトリルゴム (NBR)
④止めねじ	SCM435

<訂正用>

精度: JIS B 1558
 JIS B 1514
 JIS B 1559

軸受箱の軸受座直径の精度: H7 (すきまばめ)

◎ PDRCPのみ精度J7 (中間ばめ)

使用温度: -15~+100°C