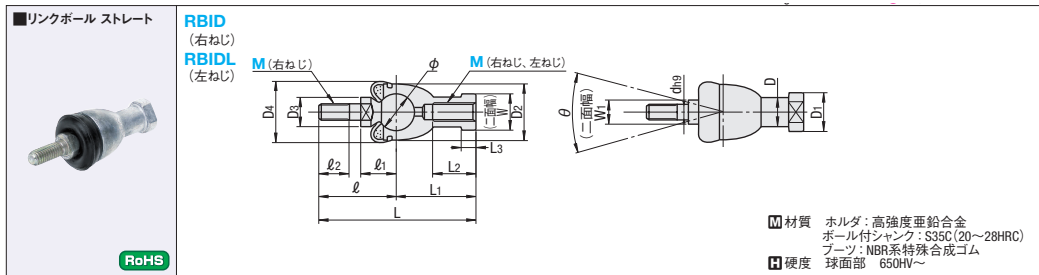


規格表の表題部を一部修正



型式	ホルダ部										ボール付シャック部										許容傾斜角 θ	降伏点強度 Pk (N)			静負荷容量 スラストCs (N)			質量 (g)	質量標準値	許容標準値
	Type	M	D	D1	D2	L	L1	L2	M×P	L3	W	dh9	ℓ	ℓ_1	ℓ_2	W1	D3	D4	ボール径 ϕ mm	引張 Cs (N)		圧縮 Cs (N)	1~9コ	10~30						
RBID (右ねじ)	5	9	11	17	46	24	12	M5×0.8	4	9	5	0	22	11	8	7	9	20	11.112	2840	5690	11400	25	670	640					
	6	10	13	20	55.2	28	15	M6×1.0	5	11	6	-0.030	27.2	12.2	11	8	10	12	12.7	3730	7450	14900	40	690	660					
	8	12.5	16	24	65	32	16	M8×1.25	8	14	8	0	33	16	12	10	12	24	15.875	5880	11700	23200	75	810	770					
	10	15	19	28	80.5	35	18	M10×1.5	10	17	10	-0.036	45.5	19.5	21	11	14	30	19.05	8430	16800	33500	123	950	900					

<貼り付け用>

型式	ホルダ部										ボール付シャック部										許容傾斜角 θ	降伏点強度 Pk (N)			静負荷容量 スラストCs (N)			質量 (g)	質量標準値	許容標準値
	Type	M	D	D1	D2	L	L1	L2	M×P	L3	W	dh9	ℓ	ℓ_1	ℓ_2	W1	D3	D4	ボール径 ϕ mm	引張 Cs (N)		圧縮 Cs (N)	1~9コ	10~30						
RBID (右ねじ)	5	9	11	17	46	24	12	M5×0.8	4	9	5	0	22	11	8	7	9	20	11.112	2840	5690	11400	25	670	640					
	6	10	13	20	55.2	28	15	M6×1.0	5	11	6	-0.030	27.2	12.2	11	8	10	12	12.7	3730	7450	14900	40	690	660					
	8	12.5	16	24	65	32	16	M8×1.25	8	14	8	0	33	16	12	10	12	24	15.875	5880	11700	23200	75	810	770					
	10	15	19	28	80.5	35	18	M10×1.5	10	17	10	-0.036	45.5	19.5	21	11	14	30	19.05	8430	16800	33500	123	950	900					
RBIDL (左ねじ)	10A	15	19	28	80.5	35	18	M10×1.5	6.5	10	10	0	39.5	15	14	19	19	32	22.225	11400	22800	45600	120	1,210	1,150					
	12	17.5	22	32	91	40	20	M12×1.75	19	12	12	0	51	21	17	17	19	32	22.225	11400	22800	45600	185	1,210	1,150					
	12A	17.5	22	32	84	40	20	M12×1.25	19	12	12	0	44	17	17	19	19	32	22.225	11400	22800	45600	185	1,210	1,150					
	14	20	25	36	109	45	25	M14×2.0	8	14	14	-0.043	58	23.5	22	22	22	38	25.4	14900	29800	59600	280	1,480	1,410					
M16AはRBIDのみ	14A	20	25	36	103	45	25	M14×1.5	8	14	14	0	64	23.5	22	22	22	38	25.4	14900	29800	59600	275	1,480	1,410					
	16	22	27	40	118	50	27	M16×2.0	8	22	16	0	68	25.5	29	19	22	44	25.4	14900	29800	59600	370	1,600	1,520					
16A	22	27	40	112	50	27	M16×1.5	8	22	16	0	62	25.5	23	19	22	44	25.4	14900	29800	59600	360	1,640	1,550						



Order 注文例
型式
RBID8
RBIDL12A



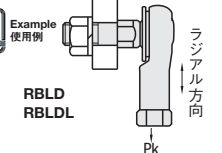
Delivery 出荷日
● **RBID**・**RBLDL**・**RBID**
在庫品 翌日出荷 ㊦ P.89
ご希望によりPM5:00迄、当日出荷受付致します。

● **RBIDL**
3 日発送
ストック T 600円/1本
ストック A 300円/1本 ㊦ P.90
☑同一サイズ3本以上は一律810円(ストックTは除く)

1. 球面すきま 単位: mm

	RBID・RBLDL	RBID・RBIDL
ラジアル方向すきま	0.02~0.06	0.03以下
アキシャル方向すきま	0.3以下	0.1以下

- ボール付シャック軸部の相手穴公差はH10をおすすめします。
- 降伏点強度 (Pk) は各図の方向の強度を示します。



kgf=N×0.101972 ☑表示数量超えはお見積り

