

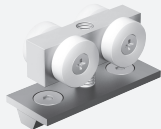
P783<展開図>

吊り引戸用滑車キッド HASGDにてボタンボルト部に使用するワッシャは金属製(PWF)でなくゴム製(WRBN)となります。

<訂正前>

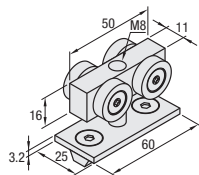
■吊り引戸用 滑車キッド

RoHS

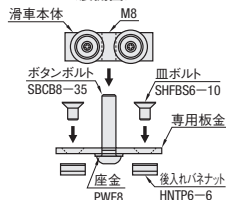


HASGD

部品	材質	S表面処理
滑車		
本体	SS400	三価クロメート
ベアリング	SUJ2	—
車輪	ポリアセタール	—
板金	SPHC	三価クロメート
ボタンボルト	SUS304	—
皿ボルト	SS400	—
座金	SS400	—
ハネナット	S10C相当	三価クロメート



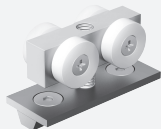
<展開図>



<訂正後>

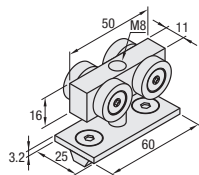
■吊り引戸用 滑車キッド

RoHS



HASGD

部品	材質	S表面処理
滑車		
本体	SS400	三価クロメート
ベアリング	SUJ2	—
車輪	ポリアセタール	—
板金	SPHC	三価クロメート
ボタンボルト	SUS304	—
皿ボルト	SS400	—
ゴムワッシャ	ニトリルゴム	—
ハネナット	S10C相当	三価クロメート



<展開図>

