

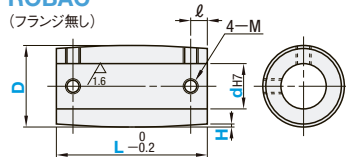
RoHS



クラウンタイプ

ROBAC

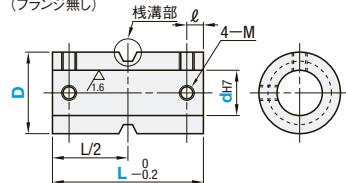
(フランジ無し)



栈溝付ストレートタイプ

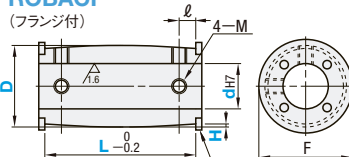
ROBAM

(フランジ無し)



ROBACF

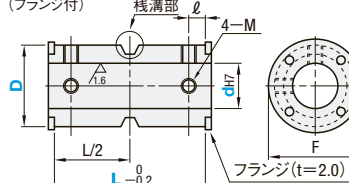
(フランジ付)



フランジ(t=2.0)  
サラビス止め

ROBAMF

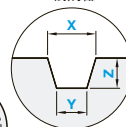
(フランジ付)



フランジ(t=2.0)  
サラビス止め

6.3 (1.6)

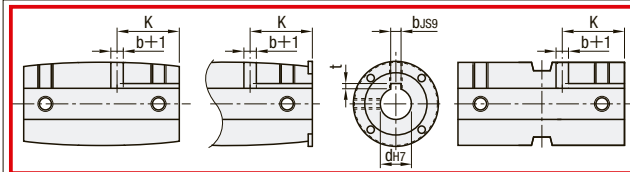
栈溝部



■新JIS (B1301) キー溝寸法表

呼び	dh7	bJS9	t公差
N8	8	3	1.4
N10	10	3	1.8
NK10	10	4	1.8
N12	12	5	2.3
N15	15	5	2.8
N20	20	6	3.3
N25	25	8	3.8
N30	30	8	4.3

■キー溝加工形状



⚠ 栈溝付ストレートタイプでは、キー溝加工によるキリ穴と栈溝部の干渉を防ぐため、下記条件の場合、キーの長さが短くなります。

$L/2 - X/2 \leq K \leq L/2 + X/2$  の場合  
 $K = L/2 - (X/2 + (b+1)/2 + 1)$

■材 質 A5052

■S 表面処理 白アルマイト

<訂正用>

