

2024年3月

お客さま各位

株式会社ミスミ
日本企業体
ME 事業グループ

「サニタリー管用継手 キャッチネット」 販売終了のご案内

拝啓 貴社益々ご清栄のこととお慶び申し上げます。

平素は格別のご高配を賜り、厚く御礼申し上げます。

下記のとおり「サニタリー管用継手 キャッチネット」の販売を終了いたします。

お客さまには設計変更などのご面倒をお掛けいたしますが、何卒ご理解とご協力を賜りますよう謹んでお願い申し上げます。

敬具

記

1. 対象商品

サニタリー管用継手 キャッチネット SNGCN

<https://jp.misumi-ec.com/vona2/detail/110302221220/>

【カタログ】ミスミ FA 用メカニカル標準部品カタログ 2018 年度版_2 巻_P. 1409

2. 対象型番

| 材質 | 表面処理 | 対象型番（販売終了予定） | 後継型番 |
|---------|------|-------------------|---------------------|
| SUS316L | なし | SNGCN1S-100、200 | SNGCN1S-100N、200N |
| SUS316L | なし | SNGCN1.5S-100、200 | SNGCN1.5S-100N、200N |
| SUS316L | なし | SNGCN2S-100、200 | SNGCN2S-100N、200N |

メッシュ粗さ 100、200（平畳織）の販売終了に伴い、メッシュ粗さ 100N、200N（平織）を後継品として販売いたします。

詳細仕様につきましては、上記 URL の商品ページにてご確認くださいませようお願い申し上げます。

3. 後継品の仕様変更箇所

■販売終了品：平畳織

全体写真



拡大写真



仕様寸法

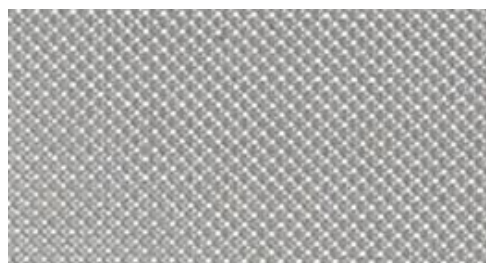
| メッシュ 粗さ | 織方 | 線径 | |
|------------|-----|-------|-------|
| | | 縦 | 横 |
| 100 | 平畳織 | φ0.35 | φ0.28 |
| 200 | 平畳織 | φ0.18 | φ0.14 |

■後継品：平織

全体写真



拡大写真



仕様寸法

| メッシュ 粗さ | 織方 | 線径 | |
|------------|----|-------|-------|
| | | 縦 | 横 |
| 100N | 平織 | φ0.1 | φ0.1 |
| 200N | 平織 | φ0.05 | φ0.05 |

4. 販売終了時期

2024年8月に販売を終了いたします。

(在庫がなくなり次第、販売終了となりますので予めご了承ください)

以上