

# 連結・リンク機構部品

最新価格・納期・規格情報はWEBをご覧ください。

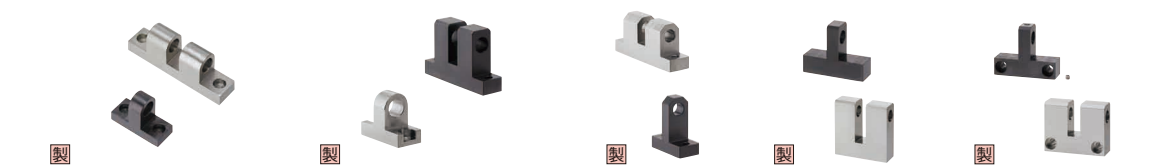
連結  
リンク機構部品  
CONNECTING PARTS  
LINKAGE PARTS



製品名	リンクケーブル/ワイヤー	ロッドエンドベアリング連結棒	ロッドエンドベアリング/リンクボール	球面軸受
ページ	P.1623	P.1625・1626	P.1627・1628	P.1629



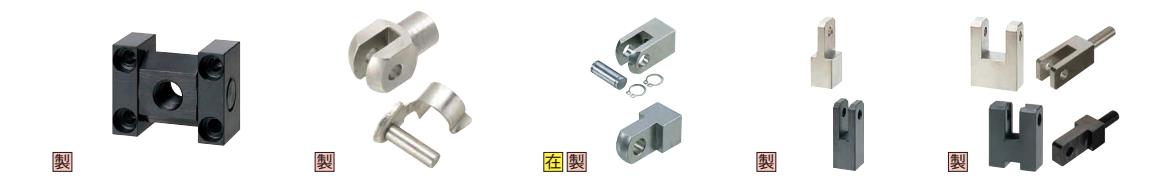
製品名	球面軸受ホルダセット	ヒンジボルト	ヒンジベース-固定寸タイプ	ヒンジプレート	ヒンジベース-標準タイプ
ページ	P.1629	P.1630	P.1631	P.1632	P.1633・1634



製品名	ヒンジベース-H寸コンパクトタイプ	-A寸/A・H寸コンパクトタイプ	-肉厚タイプ	-底面取付タイプ	-側面取付タイプ
ページ	P.1635	P.1636	P.1637・1638	P.1639・1640	P.1641・1642



製品名	ヒンジベース-中央取付タイプ	-中央支点二点取付タイプ	-中央支点四点取付タイプ	-L字支点タイプ	-L字支点肉厚タイプ
ページ	P.1643	P.1644	P.1645・1646	P.1647	P.1648



製品名	ナックルジョイント-超短タイプ	-工具レスタイプ	-固定タイプ	-B寸選択タイプ	-フリータイプ
ページ	P.1649	P.1649	P.1650	P.1650	P.1651~1652



製品名	リンク	-ベアリング内蔵タイプ	-無給油プッシュ圧入タイプ	-片欠けタイプ
ページ	P.1653~1656	P.1657	P.1658	P.1659



製品名	リンク-長穴タイプ	リンクバー	-汎用タイプ	クランプリンク
ページ	P.1659	P.1660	P.1661	P.1662

■実働2日目出荷対応商品のページに2週間短縮を表示しています。

# 連結・リンク機構部品 概要

要素部品名	特徴(形状・取付パターン)			組合せ例
	フレキシブル	リジッド		
連結部品	リンクケーブル リンクワイヤー	両端おねじ 両端めねじ 片端おねじ・めねじ		
	エンド部品	<b>ヒンジボルト</b> 標準タイプ Rタイプ	<b>ロッドエンドベアリング</b> めねじタイプ おねじタイプ リングボール ストレート	
ヒンジベース	<b>凸形</b> 標準タイプ 底面取付 側面取付 2点取付 4点取付 L型 2点取付 4点取付	<b>凹形</b> 標準タイプ 底面取付 側面取付 2点取付 4点取付 L型 2点取付 4点取付 中央取付 底面取付	<b>プレート</b> ヒンジプレート ヒンジプレート Rタイプ ヒンジプレート エコノミータイプ	A寸コンパクト組合せ <組合せ> ヒンジベース 1山 ヒンジベース ホトムマウント2山 ヒンジピン ツバ付き止め輪タイプ 六角穴付きボルト  H寸コンパクト組合せ <組合せ> H寸コンパクトヒンジベース 1山 H寸コンパクトヒンジベース 2山 ヒンジピン ツバ付き止め輪タイプ 六角穴付きボルト
	ナックルジョイント	<b>凸形</b> めねじタイプ おねじタイプ	<b>凹形</b> めねじタイプ おねじタイプ	<b>ユニット</b> 超短タイプ
リンク	<b>2穴</b> スタンダード/エコノミー 軸受け組み (ベアリング/無給油プッシュ) クランプ型 汎用タイプ	<b>3穴</b> スタンダード 精度穴側面タップ	<b>片欠け 長穴 ベント</b> 片欠けタイプ 長穴タイプ ベント型	
	フリー図面での選定	上記の標準ヒンジベースにお探しの商品が無い場合、Cナビをご利用ください。		

ミスミ Cナビ ヒンジベース

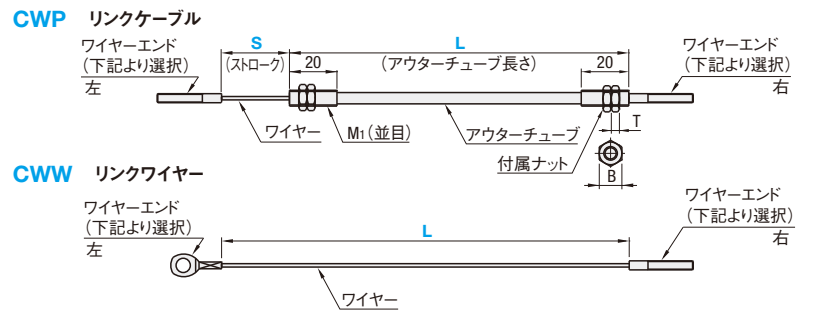
56  
連結部品  
リンク機構部品

# リンクケーブル/ワイヤー



RoHS10

●使用適用温度：-25～+80℃  
 □材質：ワイヤー・アウターエンド(おねじ部)：SUS304相当  
 付属ナット4個：(JIS 3種)：SUS304相当  
 アウターチューブ(被覆)：PVC(黒)  
 内部ライナー：PE 内部芯金：はね用鋼



### ワイヤーエンド選択

#### M：おねじタイプ

No.	M	Pitch (F)	ℓ (W)
03	3	0.5	20
04	4	0.7	25
05	5	0.8	30

□材質：SUS303相当  
付属ナット1個(JIS 3種)：SUS304相当

#### N：めねじタイプ

No.	M	Pitch (F)	ℓ (W)	B
03	3	0.5	20	10
04	4	0.7	25	15
05	5	0.8	30	20

□材質：SUS303相当

#### P：リングタイプ

No.	d
03	3.2
04	4.2
05	5.2

□材質：SUS304相当

### リンクケーブル

型式	ワイヤーエンド No.選択		S(ストローク) 指定10mm単位	L(アウター長) 指定10mm単位	ワイヤー線径(φ)	アウター径(φ)	アウターエンド M1(並目)	付属ナット B T	最大操作力 N[kgf]	最小曲げ R			
	左	右											
CWP	0.7	M N P	03	03	40~500	200~3000	0.75	5	M5	8	3.2	294 [30]	75
	1.2	M N P	04	04	40~500	200~3000	1.2	5	M6	10	3.6	706 [72]	
	2.0	M N P	05	05	40~500	300~3000	2.0	6	M8	13	5	1878 [192]	

●No.0.7の時ワイヤーエンドは03のみ、No.1.2の時ワイヤーエンドは04のみ、No.2.0の時ワイヤーエンドは05のみ選択可です。

### リンクワイヤー

型式	ワイヤーエンド No.選択		L 指定10mm単位	ワイヤー線径(φ)	最大操作力 N[kgf]	最小曲げ R	
	左	右					
CWW	0.7	M N P	03	03	40~5000	294 [30]	20
	1.2	M N P	04	04	40~5000	706 [72]	32
	2.0	M N P	05	05	40~5000	1878 [192]	52

●No.0.7の時ワイヤーエンドは03のみ、No.1.2の時ワイヤーエンドは04のみ、No.2.0の時ワイヤーエンドは05のみ選択可です。

Order 注文例

型式 - ワイヤーエンド - ストローク - アウター長ワイヤー

CWP0.7 - M03 - N03 - S40 - 1000

CWW1.2 - P04 - N04 - 1200

Price 価格

数量スライド価格 (●1円未満切り捨て) R133

数量区分	標準対応				個別対応 大口
	小口	小口	小口	小口	
数量	1~3	4~9	10~19	20~50	51~
値引率	基準単価	10%	20%	30%	お見積り

●表示数量超えはWOSにてご確認ください。

### リンクケーブル

型式	ワイヤーエンド	¥基準単価				
		L~500	~1000	~2000	~3000	
CWP	0.7	PP	2,400	2,600	3,100	3,500
		MP NP	2,550	2,750	3,250	3,650
	MM MN NN	2,700	2,900	3,400	3,800	
	1.2	PP	2,500	2,700	3,200	3,600
		MP NP	2,650	2,850	3,350	3,750
	MM MN NN	2,800	3,000	3,500	3,900	
2.0	PP	2,600	2,900	3,600	4,100	
	MP NP	2,800	3,050	3,750	4,300	
MM MN NN	3,000	3,200	3,900	4,500		

### リンクワイヤー

型式	ワイヤーエンド	¥基準単価				
		L~500	~1000	~3000	~5000	
CWW	0.7	PP	1,200	1,350	1,900	2,400
		MP NP	1,350	1,500	2,050	2,600
	MM MN NN	1,500	1,650	2,200	2,800	
	1.2	PP	1,250	1,400	2,000	2,600
		MP NP	1,400	1,550	2,200	2,800
	MM MN NN	1,550	1,700	2,400	3,000	
2.0	PP	1,300	1,500	2,300	3,200	
	MP NP	1,500	1,700	2,500	3,400	
MM MN NN	1,700	1,900	2,700	3,600		

### 耐久性・交換の目安<参考値>

線径d	安全率	最大			
		引張回数	10万回	30万回	50万回
0.7	操作力 N[kgf]	294 [30]	176 [18]	88 [9]	29 [3]
		706 [72]	424 [43]	212 [22]	71 [7]
		1878 [192]	1127 [115]	563 [58]	188 [19]

※ブーリーにワイヤーを掛ける場合はブーリー仕様により耐久性は低下します

### ワイヤー仕様・伸び<参考値>

線径d	ワイヤー線径(撚り)	最大操作力で使用した場合			
		負荷荷重	全伸び	弾性伸び	永久伸び
0.7	複撚 (7×19)	294N	1.17%	1.13%	0.04%
		706N	1.13%	1.09%	0.03%
		1878N	1.13%	1.08%	0.05%

### リンクケーブルの特長

●一般に、PULLケーブルと呼ばれ、手元から離れた場所に取付けた装置に、引き方向の力と変位を伝達、様々な連結部品と組み合わせることによって、複雑な動力伝達が可能なコントロール用のケーブルです。

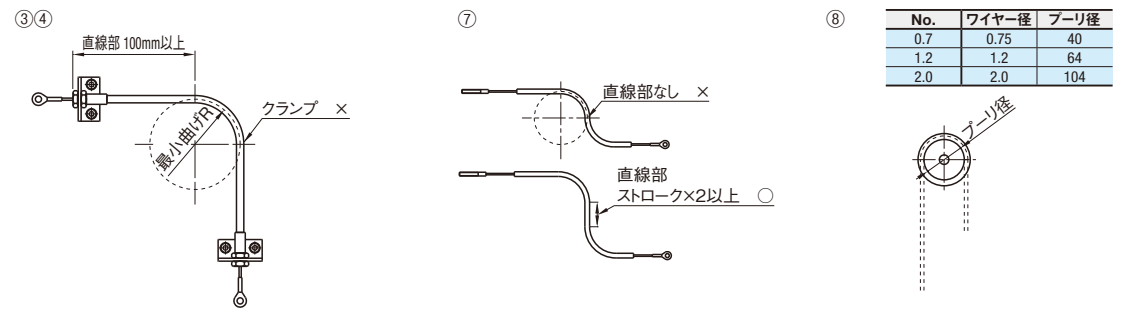
●従来、自動車の内部機構部品として「軽量化」「ダイレクト感」「組付け性」「防振・防音」「安全性」といった特性を持った動力伝達部品です。

- <設計・組立自由度> ……中間部のジョイント機構を必要とせず、アウター径の隙間さえあれば、操作部と作動部を3次元的な連結が可能です。
- <耐震性・防音性> ……メカニカルロッド方式に比べ、剛性がダウンし消音・防振性に優れます。
- <省スペース> ……作動機構部、操作部の位置を自由に設計できるため、ユニットのコンパクト化が可能です。
- <信頼性> ……操作部と作動部が機械的にダイレクトに連結できるため、信頼性に優れています。
- <低コスト> ……他の連結機構と比べシンプルな構造で、取付け工数が少なく、配線作業も楽です。

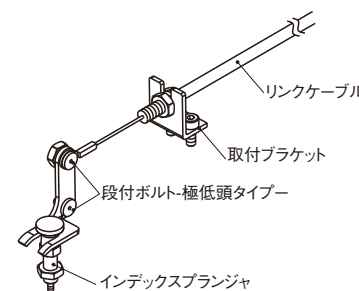
### リンクケーブル設計・ご使用上の注意

- ①最大操作力の荷重以内でご使用ください。
- ②アウターチューブの取付部は、緩まないように、しっかりと固定してください。(状況に応じて、取付ブラケット付属追加加工をご指定、ご使用ください)
- ③曲げて配線する場合、アウターチューブ両端のおねじ部に曲げ角度がかからないよう、100mm以上の直線部をとってから曲げてください。アウターチューブ曲げ部のクランプはしないでください。(耐久性が落ちる原因となります)
- ④曲げ角度は最小曲げR以上になるように配線してください。
- ⑤曲げ回数はできるだけ少なくなるように配線してください。
- ⑥配線が長くなる場合はアウターチューブを適所で固定し、操作中にアウターチューブが大きく動かないようにご注意ください。
- ⑦S字に配線する場合は、ストロークの2倍以上の直線部を設けてください。操作力が半減する原因となります。
- ⑧リンクワイヤーご使用上の注意

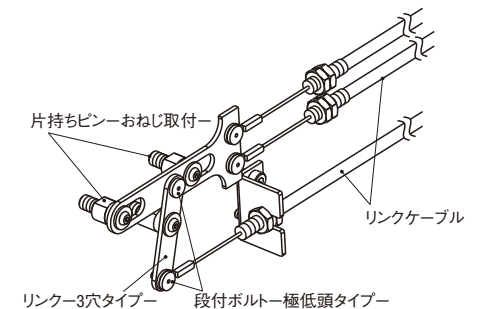
ブーリーを掛けてご使用される場合、下記ブーリー外径以上でご使用ください。尚、操作スピード、荷重等により耐久性は異なります。



インデックスプランジャの遠隔操作



入力1ヶ所→出力2ヶ所の機構



# ロッドエンドベアリング連結棒

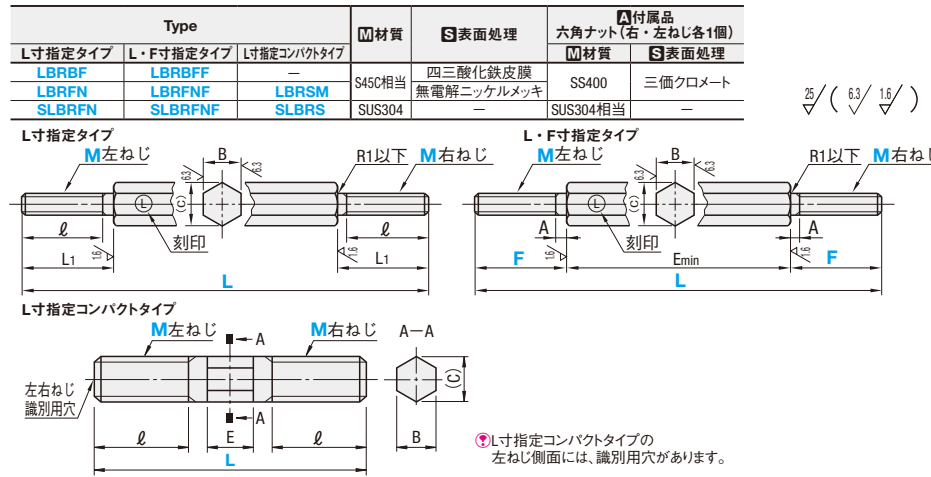
一両端おねじタイプ

2日目納期短縮  
出荷

◎カタログ規格外品はこちら P.137

●ロッドエンドベアリングを組み付ける場合、必要に応じてPMC(細目)追加加工をご利用ください。

## ●両端おねじタイプ



## ●両端おねじL寸指定タイプ

型式	M (並目)	L 指定1mm単位	L1	B	C	Y基準値															
						LBRBF (四三酸化鉄皮膜)				LBRFN (無電解ニッケルメッキ)				SLBRFN (SUS304)							
L寸指定タイプ LBRBF LBRFN SLBRFN	3	25~39	8	7	6	6.9	360	500	—	—	—	—	—	—	—	—	—	—	—	—	
		40~300	15	14	6	6.9	360	500	—	—	—	—	—	—	—	—	—	—	—	—	
		35~49	12	10	7	8.1	360	500	—	—	—	—	—	—	—	—	—	—	—	—	
	4	50~400	20	18	7	8.1	360	500	—	—	—	—	—	—	—	—	—	—	—	—	
		40~59	13	11	8	9.2	470	820	950	—	—	—	—	—	—	—	—	—	—	—	
		60~600	25	23	10	11.5	470	820	1,130	—	—	—	—	—	—	—	—	—	—	—	
	5	50~69	17	15	10	11.5	470	820	1,130	—	—	—	—	—	—	—	—	—	—	—	
		70~600	30	28	11	11.5	470	820	1,130	—	—	—	—	—	—	—	—	—	—	—	
		60~89	23	20	13	15	630	990	1,280	1,670	1,860	730	1,150	1,380	1,800	2,140	920	1,370	1,670	2,180	2,840
	6	90~1000	40	37	13	15	630	990	1,280	1,670	1,860	730	1,150	1,380	1,800	2,140	920	1,370	1,670	2,180	2,840
		70~109	28	25	17	19.6	730	1,260	1,590	2,060	2,500	830	1,450	1,650	2,370	2,870	1,080	1,970	1,890	2,780	3,710
		110~1000	50	47	19	21.9	820	1,360	1,710	2,090	2,810	950	1,560	1,680	2,420	3,230	1,220	2,140	2,380	3,110	4,140
7	130~1000	60	56	21	24	910	1,450	1,850	2,340	3,160	1,040	1,670	1,790	2,660	3,620	1,390	2,270	2,830	3,520	4,850	
	140~1000	80	76	24	27.7	970	1,470	1,920	2,480	3,310	1,110	1,700	1,890	2,850	3,800	1,540	2,340	3,400	3,960	5,280	
	170~1000	80	76	27	31.2	1,070	1,640	2,140	3,220	4,300	1,240	1,890	2,460	3,710	4,940	1,720	3,040	4,420	5,150	6,870	
8	170~1000	80	76	30	34.6	2,000	2,360	3,070	4,290	4,860	2,270	3,070	3,930	5,140	5,500	—	—	—	—	—	
	170~1000	80	76	32	36.9	2,180	2,500	3,290	4,710	5,290	2,450	3,210	4,210	5,570	6,000	—	—	—	—	—	
	170~1000	80	76	32	36.9	2,180	2,500	3,290	4,710	5,290	2,450	3,210	4,210	5,570	6,000	—	—	—	—	—	

## ●両端おねじL・F寸指定タイプ

型式	M (並目)	L 指定1mm単位	F 指定1mm単位	A	B	C	E min	Y基準値														
								LBRBF (四三酸化鉄皮膜)				LBRFN (無電解ニッケルメッキ)				SLBRFN (SUS304)						
L・F寸指定タイプ LBRBF LBRFN SLBRFN	3	19~300	5~15	1.5	6	6.9	10	360	500	—	—	—	—	—	—	—	—	—	—			
		22~400	6~20	1.5	7	8.1	10	360	500	—	—	—	—	—	—	—	—	—	—			
		25~600	7~25	1.5	8	9.2	10	360	500	—	—	—	—	—	—	—	—	—	—			
	4	32~600	9~30	2.5	10	11.5	10	470	820	1,130	—	—	—	—	—	—	—	—	—			
		38~1000	12~40	2.5	13	15	14	630	990	1,280	1,670	1,860	730	1,150	1,380	1,800	2,140	920	1,370	1,670	2,180	2,840
		44~1000	15~50	2.5	17	19.6	18	730	1,260	1,590	2,060	2,500	830	1,450	1,650	2,370	2,870	1,080	1,970	1,890	2,780	3,710
	5	54~1000	18~60	3.0	19	21.9	18	820	1,360	1,710	2,090	2,810	950	1,560	1,680	2,420	3,230	1,220	2,140	2,380	3,110	4,140
		60~1000	21~70	3.0	21	24	18	910	1,450	1,850	2,340	3,160	1,040	1,670	1,790	2,660	3,620	1,390	2,270	2,830	3,520	4,850
		66~1000	24~80	3.0	24	27.7	18	970	1,470	1,920	2,480	3,310	1,110	1,700	1,890	2,850	3,800	1,540	2,340	3,400	3,960	5,280
	6	72~1000	27~90	4.0	27	31.2	25	1,070	1,640	2,140	3,220	4,300	1,240	1,890	2,460	3,710	4,940	1,720	3,040	4,420	5,150	6,870
		85~1000	30~100	4.0	30	34.6	25	2,000	2,360	3,070	4,290	4,860	2,270	3,070	3,930	5,140	5,500	—	—	—	—	—
		91~1000	33~110	5.0	32	36.9	25	2,180	2,500	3,290	4,710	5,290	2,450	3,210	4,210	5,570	6,000	4,000	5,070	6,670	9,200	10,930

## ●両端おねじL寸指定コンパクトタイプ

型式	M (並目)	L 指定1mm単位	L1	B	C	Y基準値			
						最短L	L101		
L寸指定コンパクトタイプ LBRSM SLBRS	3	20~39	7	3	2.5	2.9	330	—	
		40~100	17	4	3	3.4	340	—	
		20~39	7	4	3	3.4	340	—	
	4	40~100	17	4	3	3.4	340	—	
		30~59	10	6	4	4.6	350	430	
		60~150	25	10	6	5	5.8	410	480
	5	30~59	10	6	4	4.6	350	430	
		60~150	25	10	6	5	5.8	410	480
		50~89	18	8	6	6.9	460	600	
	6	50~89	18	8	6	6.9	460	600	
		90~150	38	8	8	9.2	570	690	
		60~129	22	10	10	11.6	570	710	
7	130~200	56	10	10	11.6	570	710		
	75~169	28	10	13	15	520	640		
	170~300	76	10	13	15	520	640		

●ロッドエンドベアリングを組み付ける場合、M-Pitchをご確認ください。

Order 注文	型式	L	F
注文例	SLBRFN8	- 225	-
	SLBRFN8	- 275	- 20

## ●L寸指定タイプ

2 日目出荷

注文例	ストークA早割	翌日出荷	300円/1本	PM 3:00迄
	ストークA	翌日出荷	500円/1本	PM 6:00迄

●ストークA早割は1明細行当たり一律300円  
●ストークAは3本以上で1明細行当たり一律1,350円

## ●L・F寸指定タイプ・L寸指定コンパクトタイプ

3 日目出荷

注文例	ストークA	翌日出荷	500円/1本	PM 6:00迄
	ストークA	翌日出荷	500円/1本	PM 6:00迄

●3本以上で1明細行当たり一律1,350円

# ロッドエンドベアリング連結棒

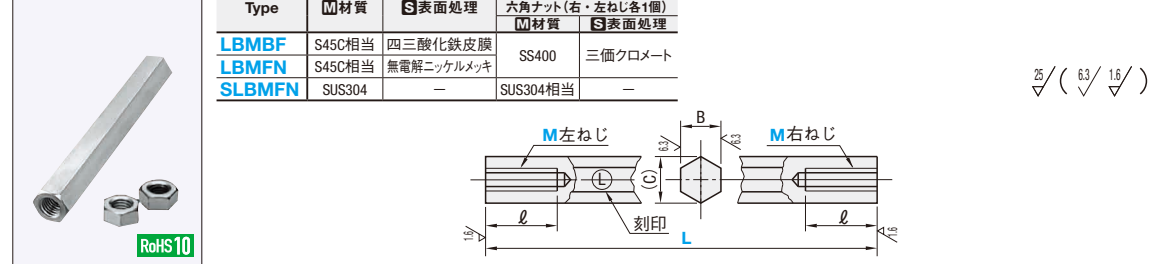
一両端めねじ/片端おねじ・片端めねじタイプ

2日目納期短縮  
出荷

◎カタログ規格外品はこちら P.137

●CADデータフォルダ名: 56\_Connecting\_Parts

## ●両端めねじタイプ



## ●両端めねじL寸指定タイプ

型式	M (並目)	L 指定1mm単位	L1	B	C	Y基準値														
						LBMFBF (四三酸化鉄皮膜)				LBMFN (無電解ニッケルメッキ)				SLBMFN (SUS304)						
L寸指定タイプ LBMFBF LBMFN SLBMFN	3	20~300	9	6	6.9	360	500	—	—	—	—	—	—	—	—	—	—	—	—	
		30~400	12	7	8.1	360	500	—	—	—	—	—	—	—	—	—	—	—	—	
		40~600	16	8	9.2	470	820	950	—	—	—	—	—	—	—	—	—	—	—	
	4	50~600	18	10	11.5	470	820	1,130	—	—	—	—	—	—	—	—	—	—	—	
		60~1000	24	13	15	630	990	1,280	1,670	1,860	730	1,150	1,380	1,800	2,140	920	1,370	1,670	2,180	2,840
		70~1000	30	17	19.6	730	1,260	1,590	2,060	2,500	830	1,450	1,650	2,370	2,870	1,080	1,970	1,890	2,780	3,710
	5	80~1000	36	19	21.9	820	1,360	1,710	2,090	2,810	950	1,560	1,680	2,420	3,230	1,220	2,140	2,380	3,110	4,140
		80~1000	36	21	24.1	910	1,450	1,850	2,340	3,160	1,040	1,670	1,790	2,660	3,620	1,390	2,270	2,830	3,520	4,850
		100~1000	48	24	27.7	970	1,470	1,920	2,480	3,310	1,110	1,700	1,890	2,850	3,800	1,540	2,340	3,400	3,960	5,280
	6	120~1000	56	27	31.2	1,070	1,640	2,140	3,220	4,300	1,240	1,890	2,460	3,710	4,940	1,720	3,040	4,420	5,150	6,870
		130~1000	60	30	34.6	2,000	2,360	3,070	4,290	4,860	2,270	3,070	3,930	5,140	5,500	—	—	—	—	—
		140~1000	66	32	36.9	2,180	2,500	3,290	4,710	5,290	2,450	3,210	4,210	5,570	6,000	—	—	—	—	—

ロッドエンドベアリング

-標準タイプ・L寸ショートタイプ-

2日目納期短縮

CADデータフォルダ名: 56\_Connecting\_Parts

ロッドエンドベアリング

-リンクボールタイプ-

2日目納期短縮

CADデータフォルダ名: 56\_Connecting\_Parts

Technical drawings and tables for standard and L-type rod end bearings. Includes material selection table, dimensions, and load capacity tables.

Main specification table for rod end bearings, listing dimensions (D, D1, L, etc.) and load capacities for various types and materials.

Table detailing load capacities and material properties for different bearing types and materials.

Ordering and delivery information for rod end bearings, including part numbers and lead times.

Price list table for rod end bearings, showing prices for different quantities and materials.

Technical drawings and tables for link ball bearings. Includes dimensions, material selection, and load capacity tables.

Main specification table for link ball bearings, listing dimensions and load capacities for various types and materials.

Technical drawings and tables for link ball bearings, including dimensions and load capacity details.

Main specification table for link ball bearings, listing dimensions and load capacities for various types and materials.

Ordering and delivery information for link ball bearings, including part numbers and lead times.

56 連結部品

# 球面軸受/球面軸受ホルダセット

—標準タイプ—

2日目納短縮  
出荷期

CADデータフォルダ名: 56\_Connecting\_Parts

# ヒンジボルト

—標準タイプ/Rタイプ—

ステンレス・めっき品  
脱脂洗浄サービス  
対応商品詳細は下記URLへ  
http://fa.misumi.jp

CADデータフォルダ名: 56\_Connecting\_Parts

**■球面軸受**

Type	M材質			S表面処理
	ホルダ	球面内輪	プッシュ	球面内輪
標準タイプ	RBPB	S35C	SUJ2 (58HRC~)	特殊銅合金 硬質クロムメッキ

RoHS 6

①球面軸受はスラスト荷重を負荷できません。

**■許容傾斜面**

軸の段形状	軸の状態	許容傾斜角度α
大	軸の段部分がホルダの外周に当たる	小(α1)
中	軸の段部分がホルダの側面や内周に当たる	中(α2)
なし	軸がホルダの内周に当たる	大(α3)

型式 Type	d	D	B	B1	d1	H	R	許容傾斜角度			静負荷容量 ラジアルCs (kN)	質量 (g)	¥基準単価 1~9コ	¥スライド単価 10~30コ			
								α1°	α2°	α3°							
RBPB	5	16	6	8	7.7	1	0.3	11.112	8	13	30	7.84	8.5	950	900		
	6	18	6.75	9	9			12.7	8	13	30	9.8	13	9.8	13	1,020	1,020
	8	22	9	12	10.4			15.875	8	14	25	16.7	24	1.070	1.250	1,110	1,050
	10	26	10.5	14	12.9			19.05	8	14	25	23.5	39	1,110	1,050	1,110	1,050
	12	30	12	16	15.4			22.225	8	13	25	31.4	58	1,320	1,250	1,320	1,250
	14	34	13.5	19	16.9			25.4	10	16	24	40.2	84	1,490	1,420	1,490	1,420
	16	38	15	21	19.4	28.575	9	15	24	50	111	1,920	1,820	1,920	1,820		
	18	42	16.5	23	21.9	31.75	9	15	24	61.8	160	2,370	2,250	2,370	2,250		
	20	46	18	25	24.4	34.925	9	15	24	73.5	210	2,910	2,760	2,910	2,760		
	22	50	20	28	25.8	38.1	10	16	23	88.2	265	3,430	3,260	3,430	3,260		
	25	56	22	31	29.6	42.862	9	15	23	111	390	4,310	4,090	4,310	4,090		
	30	66	25	37	34.8	50.8	10	17	17	148	610	5,670	5,390	5,670	5,390		

Order 注文例: RBPB14

Delivery 出荷日: 2 日目出荷

Price 価格

数量スライド価格 (①1円未満切り捨て) P133

軸のはめあい

使用条件	軸	ハウジング
内輪回転荷重	普通荷重 m6	H7
方向不定荷重	n6	
外輪回転荷重	普通荷重 h7	M7
方向不定荷重	k6	

ホルダと内輪のすきま

標準タイプ	ラジアル方向すきま	アキシャル方向すきま
標準タイプ	0.035mm以下	0.1mm以下

**■球面軸受ホルダセット**

Type	M材質			S表面処理	A付属品			
	ホルダ	球面内輪	プッシュ	ホルダ	球面内輪	止め輪		
標準タイプ	RBPBCB RBPBCM	S35C	SUJ2 (58HRC~)	特殊銅合金	S45C相当	四三酸化鉄皮膜 無電解ニッケルメッキ	硬質クロムメッキ	SUS304

RoHS 10

①球面軸受ホルダセットはスラスト荷重を負荷できません。

**■許容傾斜面**

軸の段形状	軸の状態	許容傾斜角度α
大	軸の段部分がホルダの外周に当たる	小(α1)
中	軸の段部分がホルダの側面や内周に当たる	中(α2)
なし	軸がホルダの内周に当たる	大(α3)

型式 Type	d	DH7	B	B1	H	W	T	T1	E	dh	D1	許容差			RBPBCB		RBPBCM		
												D2	A	F	M(並目)(d2)	d1	H1	¥基準単価 1~9コ	¥スライド単価 10~20
RBPBCB RBPBCM	5	16	6	4	38	25	13	11	6	12	20	-0.007	16	24	15	4,690	4,220	4,770	4,290
	6	18	6.75	3.25	40	28	12	11	6.38	14	23	-0.028	18	26	17	4,860	4,370	4,950	4,460
	8	22	9	2	45	31	14	12	7.5	18	27	-0.028	22	29	19	5,170	4,650	5,270	4,740
	10	26	10.5	2.5	50	36	16	14	8.25	22	32	-0.009	26	31	25	5,490	4,940	5,600	5,040
	12	30	12	3	54	40	18	16	9	24	36	-0.034	30	34	28	6,230	5,610	6,340	5,710
	14	34	13.5	2.5	63	45	20	18	10.75	28	41	-0.034	34	40	31	6,850	6,170	6,990	6,290
	16	38	15	2	70	50	21	19	11.5	35	46	-0.034	38	43	37	7,820	7,040	8,000	7,200
	18	42	16.5	2.5	77	54	23	21	12.25	36	50	-0.01	42	51	39	8,800	7,920	9,070	8,160
	20	46	18	3	87	57	24	22	13	40	53	-0.01	46	55	41	10,050	9,050	10,330	9,300
	22	50	20	2	92	62	27	25	15	43	58	-0.04	50	60	44	11,300	10,170	11,720	10,550
	25	56	22	3	97	67	29	27	16	49	63	-0.04	56	63	49	13,430	12,090	13,910	12,520
	30	66	25	3	112	80	33	31	18.5	58	76	-0.04	66	70	62	15,730	14,160	16,400	14,760

Order 注文例: RBPBCB12 RBPBCM10

Delivery 出荷日: 3 日目出荷

Price 価格

数量スライド価格 (①1円未満切り捨て) P133

軸のはめあい

使用条件	軸	ハウジング
内輪回転荷重	普通荷重 m6	H7
方向不定荷重	n6	
外輪回転荷重	普通荷重 h7	M7
方向不定荷重	k6	

許容傾斜角

軸の段形状	軸の状態	許容傾斜角度α
大	軸の段部分がホルダの外周に当たる	小(α1)
中	軸の段部分がホルダの側面や内周に当たる	中(α2)
なし	軸がホルダの内周に当たる	大(α3)

ホルダと内輪のすきま

標準タイプ	ラジアル方向すきま	アキシャル方向すきま
標準タイプ	0.035mm以下	0.1mm以下

**■おねじ標準タイプ**

おねじ		M材質	S表面処理
標準タイプ	Rタイプ		
右ねじ	左ねじ	S45C相当	四三酸化鉄皮膜 無電解ニッケルメッキ
HGBB	HGBBL		
HGBM	HGBMR		
HGBS	HGBSR		
標準タイプ		SUS304	-

RoHS 10

①ねじ部端面にセンター穴がつく場合があります。  
②M×2+E+Amin≤L  
③左ねじタイプには、Dの外周に識別用溝があります。

型式 Type	dh7	D	L 指定1mm単位	W 指定1mm単位	M (並目)	ℓ max	L1	L2	E	A min	r
標準タイプ 右ねじ HGBB HGBM HGBS	3	8	13~34	3~6	3	ℓ≤M×5	L+4	-	4	3	0.8
	4	8	16~44	4~5	4		L+5	-	5	4	
	5	10	19~55	5~6	5		L+6	-	6	4	
	6	12	20~56	5~9	6		L+8	L+7.5	8	4	
	8	15	28~88	8~11	8		L+10	-	10	5	
	10	20	37~112	10~16	10		L+12	-	12	6	
	12	25	42~132	12~15	12		L+14	-	14	7	
	14	25	49~154	14~19	14		L+16	-	16	9	
	16	30	53~174	16~24	16		L+18	-	18	9	
	20	34	65~216	20~25	20		L+20	-	20	9	
	25	36	73~240	22~23	22		L+20	-	20	9	

Order 注文例: HGBB12 - 20 - 55 - 13

Delivery 出荷日: 5 日目出荷

Price 価格

数量スライド価格 (①1円未満切り捨て) P133

軸のはめあい

使用条件	軸	ハウジング
内輪回転荷重	普通荷重 m6	H7
方向不定荷重	n6	
外輪回転荷重	普通荷重 h7	M7
方向不定荷重	k6	

許容傾斜角

軸の段形状	軸の状態	許容傾斜角度α
大	軸の段部分がホルダの外周に当たる	小(α1)
中	軸の段部分がホルダの側面や内周に当たる	中(α2)
なし	軸がホルダの内周に当たる	大(α3)

ホルダと内輪のすきま

標準タイプ	ラジアル方向すきま	アキシャル方向すきま
標準タイプ	0.035mm以下	0.1mm以下

dh7	D	¥基準単価					
		標準タイプ			Rタイプ		
		HGBB HGBBL	HGBM HGBMR	HGBS HGBSR	HGBB HGBBL	HGBM HGBMR	HGBS HGBSR
3	8						
4	8						
5	10	3,200	3,300	3,500	-	-	-
6	12						
8	15	2,980	3,040	3,600	3,880	3,940	4,570
10	20						
12	25						
14	25						
16	30	4,170	4,220	5,700	5,270	5,400	6,930
20	34	4,590	4,650	6,790	5,720	5,780	8,140
25	36	5,340	5,400	8,000	6,530	6,600	9,440
	40	6,100	6,160	9,220	7,370	7,430	10,760
	36	6,850	6,910	10,940	7,300	7,360	11,250
	40	7,710	7,770	12,170	8,140	8,200	12,440

Example 使用例

56 連結部品  
リンコン機構部品

# HINGE BASES ヒンジベース -固定寸タイプ-

# HINGE PLATES ヒンジプレート



■特長：DH7に対して、2種のT寸(厚み)、H寸(高さ)を選択できる在庫品のヒンジベースです。

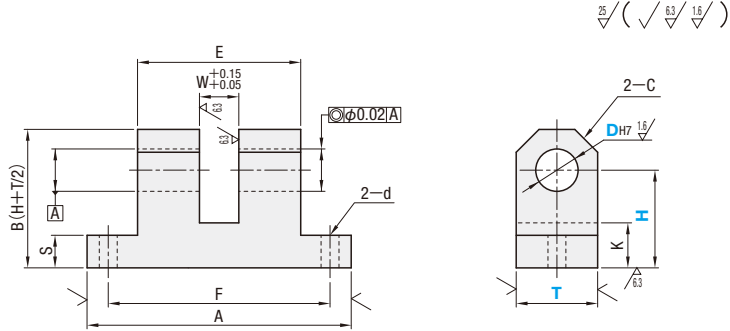
●CADデータフォルダ名：56\_Connecting\_Parts

◎カタログ規格外品はこちら P.137

## ■2山π型タイプ



Type	材質	表面処理
HKNKJB	S45C相当	四三酸化鉄皮膜



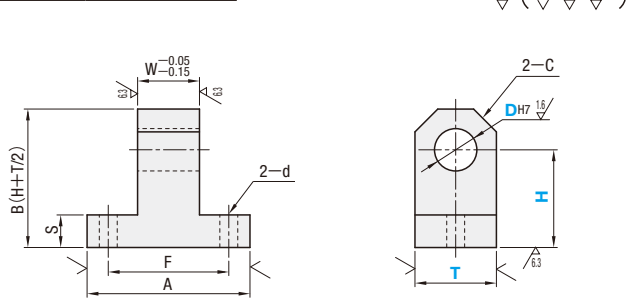
RoHS10

型式		T	H	W	A	F	E	K	S	d	C	¥基準単価	
Type	DH7	選択	選択										
HKNKJB	5	12	20 25	6	38	30	22	12	5	4.5	3	2,230	
		16	4								2,590		
	6	12	20 25	8	50	40	30	14	10	5.5	3	2,230	
		16	4								2,590		
	8	16	25 30	10	65	55	42	14	10	5.5	4	2,460	
		19	5								2,740		
	10	16	25 30	12								4	2,550
		19	5									3,100	
	12	19	30 35									5	2,870
		22	6									3,320	

## ■1山T型タイプ



Type	材質	表面処理
HKNKB	S45C相当	四三酸化鉄皮膜



RoHS10

型式		T	H	W	A	F	S	d	C	¥基準単価		
Type	DH7	選択	選択									
HKNKB	5	12	20 25	6	25	18	5	4.5	3	1,850		
		16	4						1,980			
	6	12	20 25	8	32	25	10	5.5	3	1,850		
		16	4						1,980			
	8	16	25 30	10						4	2,010	
		19	5							2,150		
	10	16	25 30	12							4	2,010
		19	5								2,150	
	12	19	30 35								5	2,170
		22	6								2,320	

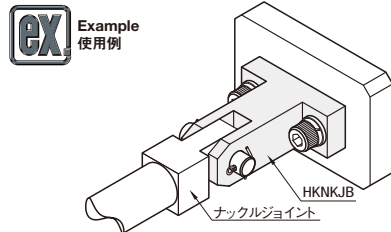
Order 注文例 型式 - T - H  
HKNKB8 - T16 - H25

Delivery 出荷日 在庫品 翌日出荷 P.133  
ご希望によりPM6:00迄、当日出荷受付致します。

Price 価格 数量スライド価格 (1円未満切り捨て) P.133

数量区分	標準対応	個別対応
数量	小口 10~14	大口 21~
値引率	5%	お見積り

◎表示数量超えはWOSIにてご確認ください。



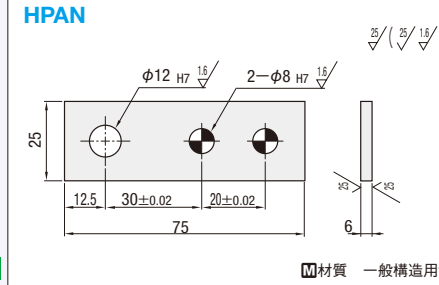
ナックルジョイント HKNKJB

■特長：安価なスクエアタイプと寸法自由度の高いRタイプを取り揃えております。

●CADデータフォルダ名：56\_Connecting\_Parts

◎カタログ規格外品はこちら P.137

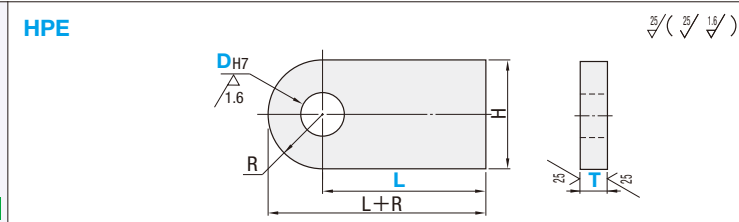
## ■スクエアタイプ



RoHS10

材質 一般構造用鋼

## ■Rタイプ



RoHS10

材質 一般構造用鋼

型式		L	T	R	H	¥基準単価
Type	D	指定10mm単位	選択			
HPE	8	40~100	9 12 15 16	11	22	480
	10			12.5	25	580
	12			16	32	780
	16			19	38	780
	20			25	50	980

Order 注文例 型式 - L - T  
HPE12 - 100 - 16

Delivery 出荷日 3 日 目 出 荷  
在庫品 翌日出荷 300円/1本 PM 6:00迄 P.134  
◎3本以上で1明細行当たり一律810円

Price 価格 数量スライド価格 (1円未満切り捨て) P.133

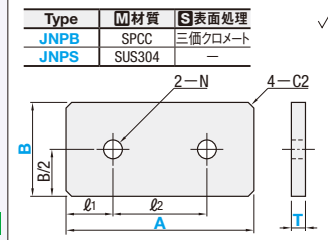
数量区分	標準対応	個別対応
数量	小口 10~14	大口 31~
値引率	5%	お見積り

◎表示数量超えはWOSIにてご確認ください。

Alteration 追加加工 型式 - L - T - (WCC)  
HPE12 - 100 - 16 - WCC10

Alterations	Code	Spec.	¥/1Code
	WCC	両側のコーナーを任意の寸法でカットできます。WCC=指定1mm単位 ①1≦WCC<H/2	400

## ■エコミータイプ



RoHS10

Price 価格

Order 注文例 型式 - B - T  
JNPB50 - 30 - 2.0

Delivery 出荷日 3 日 目 出 荷  
在庫品 翌日出荷 300円/1本 PM 6:00迄 P.134  
◎3本以上で1明細行当たり一律810円

大口 出荷日 +2 日 目 出 荷 数量 51~100  
◎ストック対応なし

型式		B	T	ℓ1	ℓ2	N	¥基準単価			
Type	A		JNPB/JNPS				T2.0	T4.5	T2.0	T4.0
JNPB	30	10 20	2.0	5	20	4.5	270	440	360	500
							290	460	380	510
	40	10 20 30	2.0	10	30	40	310	480	390	530
							320	490	410	540
	50	10 20 30 40	2.0	15	40	50	340	510	420	560
							360	530	440	580
60	10 20 30 40 50	4.5	60	60	70	370	540	460	580	
						380	550	460	600	

Price 価格 数量スライド価格 (1円未満切り捨て) P.133

数量区分	標準対応	個別対応
数量	小口 10~14	大口 51~100
値引率	5%	25%
出荷日	通常	+2日

◎表示数量超えはWOSIにてご確認ください。

56 連結部品  
リンコン機構部品

◎カタログ規格外品はこちら P.137

◎CADデータフォルダ名: 56\_Connecting\_Parts

■特長: 2山タイプで高さ1mm単位で指定ができる汎用タイプです。

W寸固定タイプ H7タイプ H7タップ付

W寸・H寸指定タイプ H7タイプ H7タップ付

材質 S45C相当 SUS304

表面処理 四三酸化鉄皮膜 無電解ニッケルメッキ

付属品 止めじ2本 (SUS304)

公差:  $\frac{25}{\sqrt{3}} (\sqrt{\frac{63}{15}})$

RoHS10

W寸固定タイプ

型式	Type	D	D公差	H 指定1mm 単位	W	A	F	B	E	K	S	T	d	N	¥基準単価									
															H7タイプ					H7タップ付				
															HKPB	HKPM	HKPS	HKBPT	HKPMT					
2	2	+0.01	0	15~20	4	25	18	H+3	10	10	5	6	3.5	—	2,280	2,520	3,310	—	—					
3	3	0	0	20~25	6	32	24	H+5	15	10	5	9	4.5	M3	2,280	2,520	3,310	2,860	3,110					
4	4	+0.012	0	25~30	8	38	29	H+5	20	10	5	9	4.5	M3	2,380	2,610	3,380	2,950	3,190					
5	5	+0.012	0	30~40	8	50	41	H+6	25	12	10	12	5.5	M4	2,460	2,710	3,560	3,030	3,290					
6	6	+0.015	0	35~45	10	65	52	H+8	32	14	10	16	6.5	M4	2,460	2,710	3,560	3,030	3,290					
8	8	+0.015	0	40~50	10	65	52	H+8	38	14	10	16	6.5	M4	2,710	3,000	3,990	3,290	3,570					
10	10	+0.018	0	40~50	12	75	62	H+10	50	14	10	19	6.5	M5	2,810	3,100	4,060	3,390	3,680					
12	12	+0.018	0	40~50	12	75	62	H+10	50	14	10	19	6.5	M5	3,160	3,470	4,580	3,740	4,060					
13	13	+0.018	0	40~50	12	75	62	H+10	50	14	10	19	6.5	M5	3,160	3,470	4,580	3,740	4,060					
14	14	+0.018	0	40~50	12	75	62	H+10	50	14	10	19	6.5	M5	3,420	3,770	4,960	4,010	4,350					
15	15	+0.021	0	40~50	16	63	H+12	—	—	15	15	22	6.5	M6	3,690	4,060	5,350	4,270	4,640					
16	16	+0.021	0	40~50	16	63	H+12	—	—	15	15	22	6.5	M6	3,690	4,060	5,350	4,270	4,640					
20	20	+0.021	0	40~50	20	100	82	H+14	65	18	15	25	9	M6	4,390	4,820	6,350	4,980	5,410					
25	25	0	0	40~50	30	100	82	H+17	65	18	15	30	9	M6	4,920	5,410	7,120	5,500	5,990					

◎ヒンジピンの詳細寸法は、P.1-933をご覧ください。

■W寸・H寸指定タイプ

型式	Type	D	D公差	W 指定1mm 単位	H 指定5mm 単位	A	F	B	E	K	S	T	d	N	¥基準単価			
															H7タイプ			
															HGBPB	HGBPM	HGBPS	HGBPMT
2	2	+0.01	0	3~5	15~20	25	18	H+3	10	10	5	6	3.5	—	2,470	2,730	3,580	3,390
3	3	0	0	3~9	20~25	32	24	H+5	15	10	5	9	4.5	M3	2,470	2,730	3,580	3,390
4	4	+0.012	0	4~12	25~30	38	29	H+5	20	10	5	9	4.5	M3	2,570	2,820	3,660	3,470
5	5	+0.012	0	5~15	30~40	50	41	H+6	25	12	10	12	5.5	M4	2,660	2,930	3,850	3,560
6	6	+0.015	0	6~18	35~45	50	41	H+6	32	12	10	12	5.5	M4	2,660	2,930	3,850	3,560
8	8	+0.015	0	8~24	30~40	65	52	H+8	38	14	10	16	6.5	M4	2,930	3,240	4,310	3,830
10	10	+0.018	0	10~30	30~40	65	52	H+8	38	14	10	16	6.5	M4	3,040	3,350	4,390	3,930
12	12	+0.018	0	12~30	30~40	65	52	H+8	38	14	10	16	6.5	M4	3,420	3,760	4,950	4,290
13	13	+0.018	0	13~30	30~40	65	52	H+8	38	14	10	16	6.5	M4	3,420	3,760	4,950	4,290
14	14	+0.018	0	14~30	35~45	75	62	H+10	50	14	10	19	6.5	M5	3,990	4,390	5,780	4,370
15	15	+0.018	0	15~30	35~45	75	62	H+10	50	14	10	19	6.5	M5	3,990	4,390	5,780	4,370
16	16	+0.021	0	16~30	35~45	75	62	H+10	50	14	10	19	6.5	M5	3,990	4,390	5,780	4,370
20	20	+0.021	0	20~30	40~50	100	82	H+14	65	18	15	25	9	M6	4,750	5,220	6,880	5,560
25	25	0	0	25~35	40~50	100	82	H+17	65	18	15	30	9	M6	4,810	5,670	6,990	7,770

◎ヒンジピンの詳細寸法は、P.1-933をご覧ください。

◎H7タップ付は(E-W)/2≧N+2が必要です。

■数量スライド価格 (◎1円未満切り捨て) P.133

数量区分	標準対応				個別対応
	小口				
数量	1~9	10~14	15~19	20~25	26~
値引率	基準単価	5%	10%	18%	お見積り

◎表示数量超えはWOSIにてご確認ください。

Order 注文例

型式 — W — H

HKPM12 — W12 — H35

HKBPM8 — W12 — H35

Delivery 出荷日 3 日目出荷

◎カタログ規格外品はこちら P.137

◎CADデータフォルダ名: 56\_Connecting\_Parts

■特長: 1山タイプで高さ1mm単位で指定ができるタイプです。無給油タイプも用意しています。

W寸固定タイプ H7タイプ H7タップ付

W寸・H寸指定タイプ H7タイプ H7タップ付

材質 S45C相当 SUS304

表面処理 四三酸化鉄皮膜 無電解ニッケルメッキ

公差:  $\frac{25}{\sqrt{3}} (\sqrt{\frac{63}{15}})$

RoHS10

W寸固定タイプ

型式	Type	D	D公差	H 指定1mm 単位	W	A	F	B	S	T	d	使用無給油ブッシュ	
												d (内径)	L (全長)
												H7タイプ	H7タップ付
2	2	+0.01	0	15~20	4	22	15	H+3	5	6	3.5	—	—
3	3	0	0	15~25	6	25	17	H+5	5	9	4.5	4	6
4	4	+0.012	0	20~30	8	32	23	H+6	5	12	5.5	5	6
5	5	+0.012	0	25~35	8	32	23	H+6	5	12	5.5	6	8
6	6	+0.015	0	30~40	10	38	27	H+8	5	16	6.5	8	8
8	8	+0.015	0	35~45	10	38	27	H+8	5	16	6.5	10	8
10	10	+0.018	0	40~50	12	50	37	H+10	5	19	6.5	12	10
12	12	+0.018	0	40~50	12	50	37	H+10	5	19	6.5	—	—
13	13	+0.018	0	40~50	12	50	37	H+10	5	19	6.5	—	—
14	14	+0.021	0	40~50	16	65	49	H+12	5	22	6.5	—	—
15	15	+0.021	0	40~50	16	65	49	H+12	5	22	6.5	—	—
16	16	+0.021	0	40~50	16	65	49	H+12	5	22	6.5	—	—
20	20	+0.021	0	40~50	20	65	49	H+14	5	25	9	—	—
25	25	0	0	40~50	30	65	49	H+17	5	30	9	—	—

◎ヒンジピンの詳細寸法は、P.1-933をご覧ください。

■W寸・H寸指定タイプ (無給油タイプはH寸固定)

型式	Type	D	D公差	W 指定1mm 単位	H 指定5mm 単位	A	F	B	S	T	d	使用無給油ブッシュ	
												d (内径)	L (全長)
												H7タイプ	H7タップ付
2	2	+0.01	0	3~5	15~20	—	—	—	—	—	—	—	—
3	3	0	0	3~6	15~25	—	—	—	—	—	—	—	—
4	4	+0.012	0	4~8	15~25	—	—	—	—	—	—	—	—
5	5	+0.012	0	5~10	20~30	4	5	6	8	20	25	15	4.5
6	6	+0.015	0	6~12	20~30	5	6	8	9	10	12	5	4.5
8	8	+0.015	0	8~16	25~35	8	9	10	12	14	15	16	5.5
10	10	+0.018	0	10~18	30~40	10	12	14	15	16	18	19	6.5
12	12	+0.018	0	12~18	30~40	12	14	15	16	18	—	—	6.5
13	13	+0.068	0	13~24	35~45	14	15	16	18	20	22	24	9
14	14	+0.068	0	14~24	35~45	14	15	16	18	20	22	24	9
15	15	+0.068	0	15~24	35~45	15	16	18	20	22	24	—	9
16	16	+0.021	0	16~24	40~50	16	18	20	22	24	—	—	9
20	20	+0.021	0	20~30	40~50	—	—	—	—	—	—	—	9
25	25	0	0	25~35	40~50	—	—	—	—	—	—	—	9

◎ヒンジピンの詳細寸法は、P.1-933をご覧ください。

Order 注文例

型式 — W — H

HKTBM13 — W15 — H35

HGBTB10 — W15 — H30

HGBTBM4 — W6

Delivery 出荷日 3 日目出荷

Price 価格

■数量スライド価格 (◎1円未満切り捨て) P.133

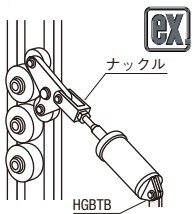
数量区分	標準対応				個別対応
	小口				
数量	1~9	10~14	15~19	20~25	26~
値引率	基準単価	5%	10%	18%	お見積り

◎表示数量超えはWOSIにてご確認ください。

W寸固定タイプ

D	¥基準単価							
	W寸固定タイプ				W寸・H寸指定タイプ			
	H7タイプ		無給油タイプ		H7タイプ		無給油タイプ	
2	1,760	1,930	2,540	—	1,890	2,080	2,750	—
3	1,760	1,930	2,540	—	1,890	2,080	2,750	—
4	1,760	1,930	2,540	1,940	1,890	2,080	2,750	2,080
5	1,930	2,120	2,790	2,140	2,080	2,300	3,020	2,290
6	1,930	2,120	2,790	2,140	2,080	2,300	3,020	2,290
8	2,100	2,310	3,040	2,330	2,280	2,510	3,290	2,500
10	2,100	2,310	3,040	2,330	2,280	2,510	3,290	2,500
12	2,280	2,510	3,300	2,530	2,470	2,730	3,580	2,700
13	2,280	2,510	3,300	—	2,470	2,730	3,580	2,700
14	2,450	2,700	3,550	—	2,840	3,130	4,100	—
15	2,630	2,900	3,800	—	2,840	3,130	4,100	2,800
16	2,630	2,900	3,800	—	2,840	3,130	4,100	2,800
20	3,160	3,470	4,580	—	3,420	3,760	4,950	—
25	3,550	3,900	5,140	—	5,020	5,180	6,480	—

56 連結部品  
リンコン機構部品



■HGBTBM 使用無給油ブッシュ

D
---

# ヒンジベース

-H寸コンパクトタイプ-

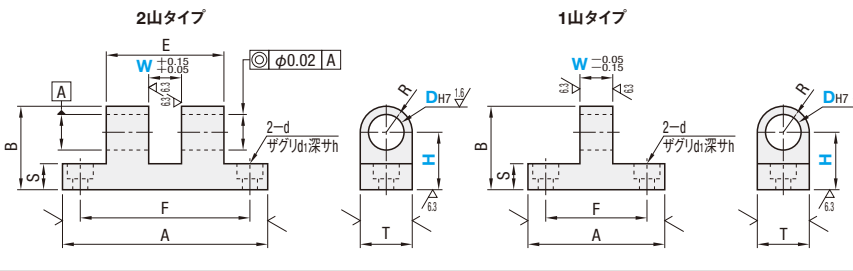
◎カタログ規格外品はこちら P.137 ◎CADデータフォルダ名: 56\_Connecting\_Parts

■特長: 高さをコンパクト化、省スペース化が可能です。



RoHS10

2山タイプ		1山タイプ		材質	表面処理
W寸固定	W寸・H寸指定	W寸固定	W寸・H寸指定		
HKHJB	HGHJB	HKHBB	HGHBB	S45C相当	四酸化鉄皮膜 無電解ニッケルメッキ
HKHJM	HGHJM	HKHBM	HGHBM		
HKHJS	-	HKHBS	-	SUS304	-



2山タイプ		¥基準単価																							
型式 Type	DH7	W		H		A	F	B (H+R)	E	S	T	R (T/2)	d1	d	h	W寸固定					W寸・H寸指定				
		固定	指定1mm単位	指定1mm単位	指定1mm単位											HKHJB	HKHJM	HKHJS	HGHJB	HGHJM	HKHJB	HKHJM	HKHJS	HGHJB	HGHJM
W寸固定タイプ HKHJB HKHJM HKHJS	3	6	3~8	12~20	32	24	H+4.5	14	5.5	9	4.5	6.5	3.5	3.5	3,030	3,290	4,320	3,300	3,560	3,130	3,390	4,400	3,400	3,660	
	4	8	4~12	12~20	38	30	H+4.5	20	5.5	9	4.5	6.5	3.5	3.5	3,220	3,500	4,590	3,490	3,760	3,220	3,500	4,590	3,490	3,760	
	5	10	5~15	16~25	50	40	H+8	25	7.5	12	6	8	4.5	4.5	3,640	3,950	5,300	3,900	4,210	3,750	4,060	5,380	4,010	4,320	
	6	12	6~14	20~35	65	52	H+8	38	9.5	16	8	8	4.5	4.5	4,190	4,540	6,060	4,460	4,810	4,190	4,540	6,060	4,460	4,810	
	8	10	8~24	20~30	75	62	H+9.5	43	11.5	19	9.5	9.5	5.5	5.5	4,750	5,130	6,960	5,010	5,390	5,040	5,440	7,380	5,300	5,710	
W寸・H寸指定タイプ HGHJB HGHJM	13	12	13~23	21~35	50	40	H+12.5	25	12.5	25	12.5	9.5	5.5	5.5	5,040	5,440	7,380	5,300	5,710	5,940	6,420	8,730	6,210	6,680	
	14	16	14~23	24~35	65	52	H+15	38	11.5	30	15	11	6.5	6.5	5,040	5,440	7,380	5,300	5,710	6,520	7,050	9,570	6,790	7,320	
	15	16	15~23	24~35	75	62	H+15	43	11.5	30	15	11	6.5	6.5	5,940	6,420	8,730	6,210	6,680	6,520	7,050	9,570	6,790	7,320	
	16	20	16~23	26~40	100	84	H+16	65	11.5	32	16	16	6.5	6.5	6,520	7,050	9,570	6,790	7,320	6,520	7,050	9,570	6,790	7,320	
	20	30	20~30	29~40	100	84	H+16	65	11.5	32	16	16	6.5	6.5	6,520	7,050	9,570	6,790	7,320	6,520	7,050	9,570	6,790	7,320	

1山タイプ		¥基準単価																						
型式 Type	DH7	W		H		A	F	B (H+R)	S	T	R (T/2)	d1	d	h	W寸固定					W寸・H寸指定				
		固定	指定1mm単位	指定1mm単位	指定1mm単位										HKHBB	HKHBM	HKHBS	HGHBB	HGHBM	HKHBB	HKHBM	HKHBS	HGHBB	HGHBM
W寸固定タイプ HKHBB HKHBM HKHBS	3	6	3~6	12~20	25	15	H+4.5	5.5	9	4.5	6.5	3.5	3.5	2,380	2,580	3,350	2,580	2,780	2,380	2,580	3,350	2,580	2,780	
	4	8	4~8	12~20	32	22	H+6	7.5	12	6	8	4.5	4.5	2,380	2,580	3,350	2,580	2,780	2,580	2,800	3,630	2,780	3,000	
	5	10	5~10	16~25	32	22	H+6	7.5	12	6	8	4.5	4.5	2,580	2,800	3,630	2,780	3,000	2,580	2,800	3,630	2,780	3,000	
	6	12	6~12	16~25	38	27	H+8	9.5	16	8	8	4.5	4.5	2,840	3,070	4,020	3,040	3,270	2,840	3,070	4,020	3,040	3,270	
	8	10	8~16	18~30	38	27	H+8	9.5	16	8	8	4.5	4.5	2,840	3,070	4,020	3,040	3,270	3,090	3,350	4,430	3,290	3,550	
W寸・H寸指定タイプ HGHBB HGHBM	12	12	12~16	21~35	50	40	H+9.5	11.5	19	9.5	9.5	5.5	5.5	3,090	3,350	4,430	3,290	3,550	3,090	3,350	4,430	3,290	3,550	
	13	12	13~24	21~35	50	40	H+9.5	11.5	19	9.5	9.5	5.5	5.5	3,090	3,350	4,430	3,290	3,550	3,420	3,700	4,940	3,620	3,900	
	14	16	14~24	24~35	50	40	H+12.5	11.5	25	12.5	25	12.5	5.5	5.5	3,610	3,900	5,210	3,810	4,100	3,610	3,900	5,210	3,810	4,100
	15	16	15~24	24~35	50	40	H+12.5	11.5	25	12.5	25	12.5	5.5	5.5	3,610	3,900	5,210	3,810	4,100	4,260	4,600	6,180	4,460	4,800
	20	30	20~30	29~40	65	49	H+15	11.5	30	15	11	6.5	6.5	4,260	4,600	6,180	4,460	4,800	4,680	5,070	6,800	5,310	5,700	

Order 注文例

型式 - W - H

HGHJM16 - W20 - H27  
HKHBB10 - H18

Delivery 出荷日

5 日日出荷

※注文締切

※3本以上で1明細行当たり一律1,350円

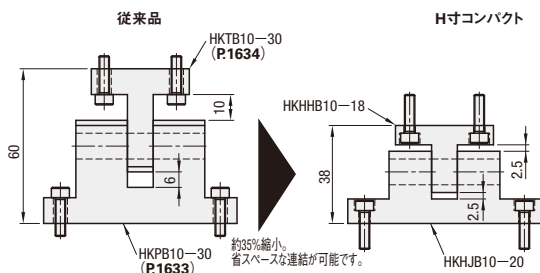
Price 価格

数量スライド価格 (※1円未満切り捨て) P.133

数量区分	標準対応			個別対応
	小口	大口	大口	
数量	1~9	10~14	15~20	21~
値引率	基準単価	5%	18%	お見積り

※表示数量を超えはWOSにてご確認ください。

### 1山T型と2山π型の連結時比較



# ヒンジベース

-A寸コンパクトタイプ/A・H寸コンパクトタイプ-

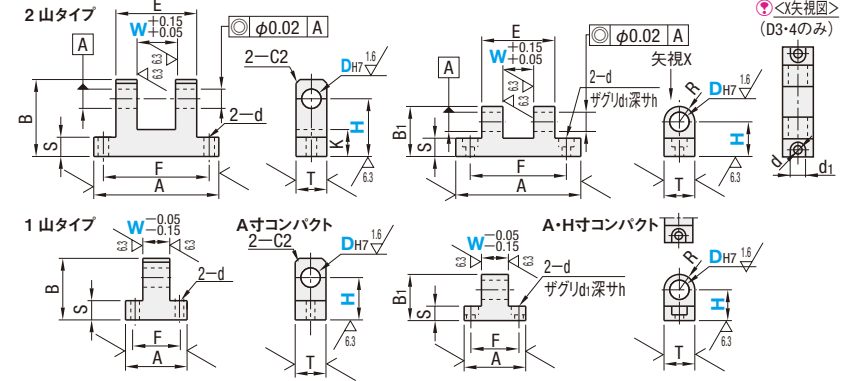
◎カタログ規格外品はこちら P.137 ◎CADデータフォルダ名: 56\_Connecting\_Parts

■特長: 従来品に比べ、A寸(横方向)がコンパクトになったヒンジベースです。A・H寸コンパクトタイプは、更にH寸(縦方向)もコンパクトになったヒンジベースです。



RoHS10

A寸コンパクト		A・H寸コンパクト		材質	表面処理
2山タイプ	1山タイプ	2山タイプ	1山タイプ		
HGAAJB	HGAAB	HGHAJB	HGHAB	S45C相当	四酸化鉄皮膜 無電解ニッケルメッキ
HGAAJM	-	HGHAJM	HGHAM		
HGAajs	-	HGHAjs	-	SUS304	-



A・H寸コンパクト2山タイプでDH73・4を選択時は、<X矢視図>のザグリ抜き形状になります。(DH75以上はザグリ穴になります。)

### 2山タイプ

型式 Type	DH7	W		H		A	F	B	B1 (H+R)	E	K	S	T	R (T/2)	d1	d	h
		指定1mm単位	指定1mm単位	A寸コンパクト	A・H寸コンパクト												
A寸コンパクト HGAAJB HGAAJM HGAajs	3	3~6	16~20	11~20	25	20	H+5	H+4.5	12	18(17)	10	5(5.5)	9	4.5	6.5	3.5	3.5
	4	3~10	16~25	12~25	32	25	H+6	H+6	22	22	10	5(5.5)	12	6	6.5	4.5(3.5)	3.5
	5	4~12	19~25	16~30	38	30	H+8	H+8	30	30	14	10(7.5)	16	8	8	5.5(4.5)	4.5
	6	5~12	25~30	16~30	50	40	H+8	H+8	30	30	14	10(9.5)	19	9.5	9.5	5.5	5.5
	8	6~18	26~35	18~35	65	55(50)	H+10	H+9.5	42(38)	42(38)	15	15(9.5)	22(25)	12.5	9.5	6.5(5.5)	5.5
A・H寸コンパクト HGHAJB HGHAJM HGHAjs	13	8~25(20)	27~35	20~35	65	55(50)	H+12	H+12.5	15	15	15	15(9.5)	22(25)	12.5	11	6.5	6.5
	14	12~25(20)	23~35	23~35	75	60	H+14	H+15	15	15	15	15(9.5)	22(25)	12.5	11	6.5	6.5
	15	12~25(20)	25~35	25~35	75	60	H+14	H+15	15	15	15	15(9.5)	22(25)	12.5	11	6.5	6.5
	16	12~25(20)	27~40	27~40	75	60	H+14	H+15	15	15	15	15(9.5)	22(25)	12.5	11	6.5	6.5
	20	15~25	36~45	27~40	75	60	H+14	H+15	15	15	15	15(9.5)	22(25)	12.5	11	6.5	6.5

### 1山タイプ

型式 Type	DH7	W		H		A	F	B	B1 (H+R)	S	T	R (T/2)	d1	d	h
		指定1mm単位	指定1mm単位	A寸コンパクト	A・H寸コンパクト										
A寸コンパクト HGAAB	3	3~6	14~20	11~20	22	15	H+5	H+4.5	5(5.5)	9	4.5	6.5	3.5	3.5	
	4	3~6	14~20	11~20	22	15	H+5	H+4.5	5(5.5)	9	4.5	6.5	3.5	3.5	
	5	4~10	16~25	12~25	25	18	H+6	H+6	12	6	4.5(3.5)	6.5	3.5	3.5	
	6	5~10	19~25	16~30	32	25	H+8	H+8	10(7.5)	16	8	8	4.5	4.5	
	8	6~16(15)	25~30	16~30	38	30	H+10	H+9.5	10(9.5)	19	9.5	9.5	5.5	5.5	
A・H寸コンパクト HGHAJB HGHAJM HGHAjs	10	8~16(15)	26~35	16~35	50	40	H+12	H+12.5	15(9.5)	22(25)	12.5	9.5	5.5	5.5	
	12	8~16(15)	27~35	18~35	50	40	H+12	H+12.5	15(9.5)	22(25)	12.5	9.5	5.5	5.5	
	13	12~20(18)	28~35	20~35	50	40	H+12	H+12.5	15(9.5)	22(25)	12.5	9.5	5.5	5.5	
	14	12~20(18)	35~40	23~35	50	40	H+12	H+12.5	15(9.5)	22(25)	12.5	9.5	5.5	5.5	
	15	12~20(18)	39~45	27~40	50	40	H+14	H+15	15(11.5)	25(30)	15	11	6.5	6.5	

### A寸法比較表

DH7	A寸コンパクト				A・H寸コンパクト				
	標準品 (P1633)	2山	1山	標準品 (P1634)	2山	1山	標準品 (P1634)	1山	
3	32	25	-22%	25	22	-12%	25	22	-12%
4	38	32	-16%	32	32	-16%	32	32	-16%
5	50	38	-24%	32	25	-22%	50	38	-24%
6	65	50	-23%	38	25	-23%	65	50	-23%
8	75	65	-13%	38	32	-16%	75	65	-13%
10	75	65	-13%	50	38	-24%	75	65	-13%
12	75	65	-13%	50	38	-24%	75	65	-13%
13	75	65	-13%	50	38	-24%	75	65	-13%
14	75</								




# 肉厚ヒンジベース

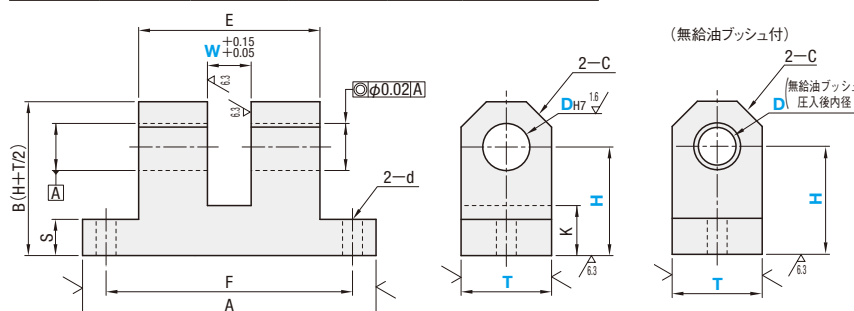
-2山タイプ-

◎カタログ規格外品はこちら P.137

■特長：標準品より肉厚で高強度の2山タイプです。



Type				材質	表面処理
標準	A寸コンパクト	無給油プッシュ付			
W寸固定	W寸・H寸指定	W寸・H寸指定	W寸選択	S45C相当	四酸化鉄皮膜
HKNJB	HGNJB	HGNAJB	HKNJMB		
HKNJM	HGNJM	HGNAJS		SUS304	無電解ニッケルメッキ



標準タイプとA寸コンパクトタイプの比較は、下の比較表をご参照ください。

型式	T 選択	W				H 指定1mm単位	標準・無給油プッシュ付			A寸コンパクト			K	S	d	C	
		標準		A寸コンパクト			無給油プッシュ付			無給油プッシュ付							
		固定	指定1mm単位	指定1mm単位	指定1mm単位		W選択	A	F	E	A	F					E
標準タイプ W寸固定 HKNJB HKNJM	4	12	3~8	5 6 8	16~25	38	29	20	32	25	16	10	5	4.5	4	3	
		16	4~12	4~8	6 8 9	19~30	50	41	25	38	30	22					12
	5	19	5~15	4~12	6 8 9 10	19~30	65	52	38	50	40	30	14	10	5.5	6	7
		22	6~18	5~12	6 8 9 10 12	21~30											
	6	16	10	8~24	6~18	8 9 10 12 15 20	75	63	65	75	60	45	18	9	11	8	11
		19															
	8	19	12	8~25	15 20 24 30	27~40	75	63	65	75	60	45	18	9	11	8	11
		22															
	10	19	16	12~25	-	-	-	-	-	-	-	-	-	-	-	-	-
		22															
12	22	20	-	-	-	-	-	-	-	-	-	-	-	-	-	-	
	25																20~35
13	22	20	-	-	-	-	-	-	-	-	-	-	-	-	-	-	
	25																20~35
14	25	20	-	-	-	-	-	-	-	-	-	-	-	-	-	-	
	30																20~35
15	25	20	-	-	-	-	-	-	-	-	-	-	-	-	-	-	
	30																20~35
16	25	20	-	-	-	-	-	-	-	-	-	-	-	-	-	-	
	30																20~35
20	30	30	-	-	-	-	-	-	-	-	-	-	-	-	-	-	
	38																20~35
25	38	30	-	-	-	-	-	-	-	-	-	-	-	-	-	-	
	38																20~35

\*A寸コンパクトは、( ) 数値となります。

D	T 選択	¥基準単価							
		標準		A寸コンパクト		無給油プッシュ付			
		W寸固定	W寸・H寸指定	W寸・H寸指定	W寸選択	W寸固定	W寸・H寸指定	W寸・H寸指定	W寸選択
4	12	2,740	3,020	2,940	3,220	2,790	3,980	3,400	
		3,050	3,360	3,250	3,570	3,080	4,520	3,750	
5	19	3,220	3,540	3,430	3,740	3,250	4,760	3,930	
		3,220	3,540	3,430	3,740	3,250	4,760	3,930	
6	16	3,050	3,360	3,250	3,570	3,080	4,520	3,890	
		3,220	3,540	3,430	3,740	3,250	4,760	4,070	
8	19	3,230	3,550	3,440	3,750	3,260	4,880	4,080	
		3,420	3,740	3,630	3,940	3,440	5,180	4,280	
10	19	3,650	4,010	3,860	4,210	3,660	5,550	4,720	
		3,850	4,210	4,050	4,410	3,840	5,890	4,920	
12	22	3,910	4,300	4,110	4,500	3,900	5,810	4,980	
		4,250	4,640	4,460	4,840	4,230	6,300	5,340	
13	22	3,910	4,300	4,110	4,500	3,900	5,810		
		4,250	4,640	4,460	4,840	4,230	6,300		
14	25	4,830	5,310	5,030	5,510	4,770	7,080		
		5,220	5,700	5,430	5,910	5,150	7,770		
15	25	4,830	5,310	5,030	5,510	4,770	7,080		
		5,220	5,700	5,430	5,910	5,150	7,770		
16	30	4,830	5,310	5,030	5,510	4,770	7,080		
		5,760	6,300	5,970	6,500	5,670	8,820		
20	38	6,310	6,850	6,520	7,060	6,190	10,100		
		6,450	7,040	6,650	7,240	6,310	10,690		

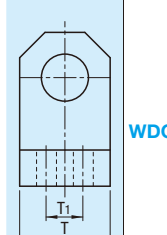
◎HGNJBの価格は、上記×0.95となります(1円単位は切捨)。

◎右記以外 ●無給油プッシュ付

◎3本以上で1明細行当たり一律1,350円

◎表示数量超えはWOSにてご確認ください。

◎D4は適用不可  
◎無給油タイプは適用不可




# 肉厚ヒンジベース

-1山タイプ-

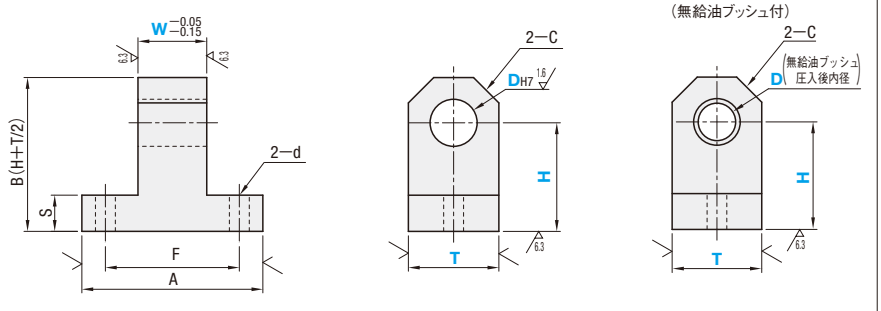
◎カタログ規格外品はこちら P.137

◎CADデータフォルダ名: 56\_Connecting\_Parts

■特長：従来品に比べ、H寸とW寸ともに1mm単位で指定することができます。



Type				材質	表面処理
標準	無給油プッシュ付				
W寸固定	W寸・H寸指定	W寸選択		S45C相当	四酸化鉄皮膜
HKNNB	HGNNB	HKNNB			
	HGNNM	HKNMM		SUS304	無電解ニッケルメッキ



標準タイプとA寸コンパクトタイプの比較は、下の比較表をご参照ください。

型式	T 選択	W				H 指定1mm単位	A	F	S	d	C	¥基準単価					
		標準		無給油プッシュ付								W寸固定		W寸・H寸指定		無給油プッシュ付	
		固定	指定1mm単位	指定1mm単位	W選択							HKNNB	HGNNB	HGNNM	HKNNB	HKNMM	
4	12	3~8	5 6 8	16~25	25	17	17	5	4.5	3	2,140	2,350	2,570	2,570	2,800		
											4	2,340	2,540	2,780	2,780	3,030	
5	19	5~12	5 6 8	20~30	32	23	5	4.5	4	2,500	2,700	2,940	2,990	3,230			
										5	2,500	2,700	2,970	3,020	3,260		
6	16	8~16	6 8 10 12	26~35	38	27	10	5.5	6	2,540	2,740	3,010	3,060	3,330			
										6	2,710	2,910	3,180	3,240	3,510		
8	19	10~18	8 10 12 16	28~35	50	37	15	6.5	7	2,540	2,740	3,010	3,160	3,430			
										6	2,710	2,910	3,180	3,340	3,610		
10	22	12~24	10 12 16 18	28~40	50	37	15	6.5	8	2,730	2,930	3,210	3,360	3,650			
										7	3,060	3,260	3,540	3,700	3,990		
12	25	-	-	-	50	37	15	6.5	8	2,730	2,930	3,210					
										7	3,060	3,260	3,540				
13	25	-	-	-	50	37	15	6.5	8	3,880	4,090	4,440					
										7	3,520	3,720	4,070				
14	30	-	-	-	50	37	15	6.5	8	3,880	4,090	4,440					
										7	3,520	3,720	4,070				
15	30	-	-	-	50	37	15	6.5	8	3,880	4,090	4,440					
										7	3,520	3,720	4,070				
16	30	-	-	-	50	37	15	6.5	8	3,880	4,090	4,440					
										7	3,520	3,720	4,070				
20	38	20~35	-	-	65	49	9	11	11	4,000	4,200	4,600					
										11	4,470	4,670	5,070				
25	38	-	-	-	65	49	9	11	11	4,470	4,690	5,130					

Order 注文例: 型式 HKNNB10 - T22 - W25 - H35

Delivery 出荷日: 3 日目出荷

Price 価格: 数量スライド価格 (円未満切り捨て) P.133

Alteration 追加加工: 型式 HKNNB10 - T22 - W25 - H48

◎径(DH7)・厚み(T) 片側肉厚一覧表

DH7	標準タイプ (P.1639~P.1647)			ヒンジベース 肉厚タイプ		
	T	片側肉厚 (T-DH7)/2	T	片側肉厚 (T-DH7)/2	T	片側肉厚 (T-DH7)/2
4	9	2.5	12	4	-	-
5	12	3.5	16	5.5	19	7
6	12	3	16	5	19	6.5
8	16	4	19	5.5	22	7
10	16	3	19	4.5	22	6
12	19	3.5	22	5	25	6.5
13	19	3	22	4.5	25	6
14	22	4	25	5.5	30	8
15	22	3.5	25	5	30	7.5
16	25	3	30	4.5	38	7
20	25	2.5	30	5	38	9
25	30	2.5	38	6.5	-	-

■特長：①使用の負荷荷重により、穴の片側肉厚を選定することができます。  
②従来品に比べ、H寸とW寸ともに1mm単位で指定することができます。

Alteration 追加加工: 型式 HKNNB10 - T22 - W25 - WDC

Spec. d穴を2つから4つに変更します。T1の位置に穴が空きます。

指定方法 WDC

T
---

# ヒンジベース

—底面取付2山タイプ—



◎カタログ規格外品はこちら P.137

◎CADデータフォルダ名: 56\_Connecting\_Parts

■特長: 底面より取付けることで、横幅の省スペース化が可能です。

RoHS10

W寸固定タイプ		W寸・H寸指定タイプ		M材質	S表面処理	A付属品
H7タイプ	無給油タイプ	H7タイプ	H7タップ付 無給油タイプ			
HKUB	—	HGBUB	HGBUBT	S45C相当	四三酸化鉄皮膜 無電解ニッケルメッキ	止めねじ 2本 (SUS304)
HKUM	—	HGBUM	—			
HKUS	HKUSM	—	HGBUSM	SUS304	—	—

25 / (√0.3 / 1.6)

### W寸固定タイプ

Type	D	H7タイプ D公差	無給油タイプ D公差(参考)	H 指定1mm単位	W	A	F	B	K	T	M (並目)	無給油タイプ使用フッシュ	
												d (内径)	L (全長)
(H7タイプ) HKUB HKUM HKUS  (無給油タイプ) HKUSM	2	+0.01 0	—	15~20	4	13	7	H+3	6	6	M3	—	—
	3	0	—	20~25	6	16	8	H+5	10	9	M3	—	—
	4	+0.012 0	+0.062	—	8	19	11	H+5	10	9	M3	4	4
	5	0	—	25~30	8	25	16	H+6	12	12	M4	5	6
	6	+0.015 0	+0.065	—	10	32	20	H+8	12	12	M4	6	10
	8	0	—	30~40	10	38	26	H+8	14	16	M5	8	12
	10	+0.018 0	+0.068	—	12	50	—	H+10	14	19	M5	10	15
	12	0	—	35~45	12	—	—	—	—	—	—	12	15
	14	+0.021 0	—	—	16	36	—	H+12	15	22	M6	—	—
	20	0	—	40~50	20	65	47	H+14	18	25	M8	—	—
25	0	—	—	30	—	—	H+17	18	30	M8	—	—	

◎ヒンジピンの詳細寸法は、P.934をご覧ください。

### W寸・H寸指定タイプ(無給油タイプはH寸固定)

Type	D	H7タイプ D公差	無給油タイプ D公差(参考)	H7タイプ・H7タップ付		無給油タイプ		A	F	B	K	T	M (並目)	N	
				W 指定1mm単位	H 指定5mm単位	W 選択	H 固定								
(H7タイプ) HGBUB HGBUM  (H7タップ付) HGBUBT  (無給油タイプ) HGBUSM	2	+0.01 0	—	3~5	15~20	—	—	13	7	H+3	6	6	M3	—	
	3	0	—	3~9	20~25	—	—	16	8	H+5	9	9	M3	M3	
	4	+0.012 0	+0.062	4~12	—	8	9	20	19	11	H+5	10	9	M3	M3
	5	0	—	5~15	25~30	9	10	12	25	16	H+6	12	12	M4	M4
	6	+0.015 0	+0.065	6~18	—	10	12	15	32	20	H+8	12	12	M4	M4
	8	0	—	8~24	30~40	15	16	18	38	26	H+8	14	16	M5	M5
	10	+0.018 0	+0.068	10~30	—	15	16	18	30	—	—	14	19	M5	M5
	12	0	—	12~30	—	15	16	20	—	—	—	14	19	M5	M5
	13	+0.018 0	—	13~30	—	—	—	—	50	—	—	—	—	—	—
	14	0	—	14~30	—	—	—	—	—	—	—	—	—	—	—
15	+0.021 0	—	15~30	35~45	—	—	—	36	H+12	15	22	22	M6	M6	
16	0	—	16~30	—	—	—	—	—	—	—	—	—	—	—	
20	+0.021 0	—	20~30	40~50	—	—	—	65	47	H+14	18	25	25	M8	
25	0	—	25~35	—	—	—	—	—	—	—	30	30	M8	M8	

◎ヒンジピンの詳細寸法は、P.934をご覧ください。◎H7タップ付は(A-W)/2≧N+2が必要です。

Order 注文例

型式: HKUB6 - W8 - H30

Delivery 出荷日: 3 日目出荷

Price 価格

数量スライド価格 (1円未満切り捨て) P.133

数量区分	標準対応			個別対応
	小口	大口	大口	
数量	1~9	10~14	15~19	20~25
値引率	基準単価	5%	10%	18%

◎表示数量超えはWOSIにてご確認ください。

Example 使用例

D	¥基準単価											
	W寸固定タイプ				W寸・H寸指定タイプ							
	H7タイプ		無給油タイプ		H7タイプ		H7タップ付		無給油タイプ			
	HKUB	HKUM	HKUS	HKUSM	HGBUB	HGBUM	HGBUBT	HGBUSM				
2	1,930	2,090	2,800	—	1,890	2,080	—	—	—	—	—	—
3	1,930	2,090	2,800	—	1,890	2,080	2,660	—	—	—	—	—
4	1,930	2,090	2,800	3,100	2,080	2,260	2,830	3,310	—	—	—	—
5	2,110	2,270	3,040	3,380	2,280	2,510	3,000	3,610	—	—	—	—
6	2,110	2,270	3,040	3,380	2,280	2,510	3,000	3,610	—	—	—	—
8	2,280	2,520	3,310	3,660	2,470	2,730	3,240	3,920	—	—	—	—
10	2,460	2,710	3,560	3,940	2,660	2,930	3,400	4,220	—	—	—	—
12	2,630	2,900	3,810	4,220	2,840	3,130	3,560	4,520	—	—	—	—
13	2,630	2,900	3,810	—	2,840	3,130	3,560	—	—	—	—	—
14	2,720	3,000	3,930	—	3,040	3,350	3,700	—	—	—	—	—
15	2,810	3,100	4,060	—	3,040	3,350	3,770	—	—	—	—	—
16	2,810	3,100	4,060	—	3,040	3,350	3,770	—	—	—	—	—
20	3,330	3,670	4,820	—	3,600	3,970	4,260	—	—	—	—	—
25	3,730	4,110	5,410	—	5,460	5,970	5,690	—	—	—	—	—

# ヒンジベース

—底面取付1山タイプ—

◎カタログ規格外品はこちら P.137

◎CADデータフォルダ名: 56\_Connecting\_Parts

■特長: 底面より取付けることで、横幅の省スペース化が可能です。

RoHS10

W寸固定タイプ		W寸・H寸指定タイプ		M材質	S表面処理
HKKB	—	HGBBB	—		
HKKB	—	HGBBB	—	S45C相当	四三酸化鉄皮膜

25 / (√0.3 / 1.6)

### W寸固定タイプ

Type	D	D公差	H 指定1mm単位	W	A	F	B	K	T	M (並目)	¥基準単価
HKKB	2	+0.01	15~20	4	13	7	H+3	6	6	M3	1,930
	3	0	15~25	6	16	8	H+5	10	9	M3	1,930
	4	+0.012	—	8	19	11	H+5	10	9	M3	1,930
	5	0	20~30	8	25	16	H+6	12	12	M4	2,120
	6	+0.015	—	10	32	20	H+8	12	12	M4	2,120
	8	0	25~35	10	38	26	H+8	14	16	M5	2,310
	10	+0.018	—	12	50	—	H+10	14	19	M5	2,310
	12	0	30~40	12	—	—	—	—	—	—	2,500
	13	+0.018	—	12	50	—	H+10	14	19	M5	2,500
	14	0	35~45	12	—	—	—	—	—	—	2,700
	15	+0.018	—	16	36	—	H+12	15	22	M6	2,890
	16	0	—	16	—	—	—	—	—	—	2,890
	20	+0.021	—	20	65	47	H+14	18	25	M8	3,480
	25	0	40~50	30	65	47	H+17	18	30	M8	3,900

◎ヒンジピンの詳細寸法は、P.934をご覧ください。

### W寸・H寸指定タイプ

Type	D	D公差	W 指定1mm単位	H 指定5mm単位	A	F	B	K	T	M (並目)	¥基準単価		
HGBBB	2	+0.01	3~5	15~20	13	7	H+3	6	6	M3	1,960		
	3	0	3~6	—	16	8	H+5	10	9	M3	1,960		
	4	+0.012	4~8	15~25	19	11	H+5	10	9	M3	2,140		
	5	0	5~10	20~30	25	16	H+6	12	12	M4	2,350		
	6	+0.015	—	6~12	32	20	H+8	12	12	M4	2,350		
	8	0	8~16	25~35	38	26	H+8	14	16	M5	2,550		
	10	+0.018	—	10~18	—	—	—	14	16	M5	3,190		
	12	0	12~18	30~40	—	—	—	14	19	M5	3,420		
	13	+0.018	—	13~24	—	—	—	14	19	M5	3,420		
	14	0	14~24	—	—	—	—	—	—	—	3,650		
	15	+0.018	—	15~24	35~45	—	—	36	H+12	15	22	M6	3,650
	16	0	—	16~24	—	—	—	—	—	—	3,650		
	20	+0.021	—	20~30	40~50	65	47	H+14	18	25	M8	4,350	
	25	0	25~35	—	—	—	—	—	—	—	5,120		

◎ヒンジピンの詳細寸法は、P.934をご覧ください。

Order 注文例

型式: HKKB8 - W8 - H25

Delivery 出荷日: 3 日目出荷

Price 価格

数量スライド価格 (1円未満切り捨て) P.133

数量区分	標準対応			個別対応
	小口	大口	大口	
数量	1~9	10~14	15~19	20~25
値引率	基準単価	5%	10%	18%

◎表示数量超えはWOSIにてご確認ください。

Example 使用例

D	¥基準単価											
	W寸固定タイプ				W寸・H寸指定タイプ							
	H7タイプ		無給油タイプ		H7タイプ		H7タップ付		無給油タイプ			
	HKUB	HKUM	HKUS	HKUSM	HGBUB	HGBUM	HGBUBT	HGBUSM				
2	1,930	2,090	2,800	—	1,890	2,080	—	—	—	—	—	—
3	1,930	2,090	2,800	—	1,890	2,080	2,660	—	—	—	—	—
4	1,930	2,090	2,800	3,100	2,080	2,260	2,830	3,310	—	—	—	—
5	2,110	2,270	3,040	3,380	2,280	2,510	3,000	3,610	—	—	—	—
6	2,110	2,270	3,040	3,380	2,280	2,510	3,000	3,610	—	—	—	—
8	2,280	2,520	3,310	3,660	2,470	2,730	3,240	3,920	—	—	—	—
10	2,460	2,710	3,560	3,940	2,660	2,930	3,400	4,220	—	—	—	—
12	2											

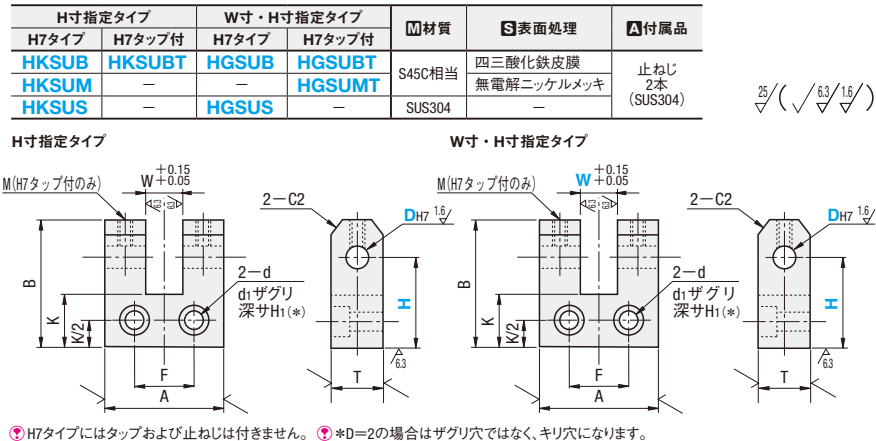
# ヒンジベース

## 一側面取付2山タイプ

■特長：側面取付により、高さ方向を抑えることが可能な2山タイプです。

◎CADデータフォルダ名：56\_Connecting\_Parts

◎カタログ規格外品はこちら P.137



### ■H寸指定タイプ

型式 Type	DH7	H 指定1mm単位	W	A	F	B	K	T	d	d1	H1	M	¥基準単価							
													HKSUB	HKSUM	HKSUS	HKSUBT				
(H7タイプ) HKSUB HKSUM HKSUS	2	15~20	4	13	7	H+3	10	6	3.5	6.5	3.5	M3	1,880	2,040	2,740	2,470				
	3	20~25	6	16	8	H+5		9					3.5	6.5	3.5	M3	—	—	—	—
	4	25~30	8	19	11	H+6		12					12	4.5	8	4.5	M4	2,060	2,220	2,990
	(H7タイプ) HKSUBT	5	30~40	10	38	20	H+8	14	16	5.5	9.5	5.5	M4	2,230	2,480	3,250	2,820			
		6												2,400	2,660	3,490	2,990			
		8												2,570	2,840	3,740	3,160			
		10												2,660	2,930	3,860	3,250			
		12												2,750	3,030	3,980	3,340			
		14												3,260	3,600	4,730	3,840			
	15	3,650	4,020	5,300	4,230															

◎ヒンジピンの詳細寸法は、P.11-934をご覧ください。

### ■W寸・H寸指定タイプ

型式 Type	DH7	W 指定1mm単位	H 指定5mm単位	A	F	B	K	T	d	d1	H1	M	¥基準単価							
													HGSUB	HGSUS	HGSUBT	HGSUMT				
(H7タイプ) HGSUB HGSUS	2	3~5	15~20	13	7	H+3	10	6	3.5	6.5	3.5	M3	1,710	2,480	—	—				
	3	3~9	20~25	16	8	H+5		9					3.5	6.5	3.5	M3	1,880	2,720	2,460	2,620
	4	4~12	25~30	19	11	H+6		12					12	4.5	8	4.5	M4	2,050	2,960	2,630
	(H7タイプ) HGSUBT HGSUMT	5	5~15	30~40	50	38	H+8	14	16	5.5	9.5	5.5	M4	2,220	3,220	2,800	3,030			
		6	2,390											3,470	2,970	3,210				
		8	2,570											3,710	3,140	3,390				
		10	2,650											3,830	3,230	3,490				
		12	2,730											3,950	3,310	3,590				
		14	3,240											4,700	3,830	4,150				
	15	3,640	5,260	4,280	4,650															

◎ヒンジピンの詳細寸法は、P.11-934をご覧ください。◎H7タップ付は(A-W)/2≧M+2が必要です。

Order 注文例

型式 - H  
HKSUB10 - H33

Price 価格

数量区分 標準対応 個別対応  
小口 大口

数量 1~9 10~14 15~19 20~25 26~  
値引率 基準単価 5% 10% 18% お見積り

◎表示数量超えはWOSにてご確認ください。

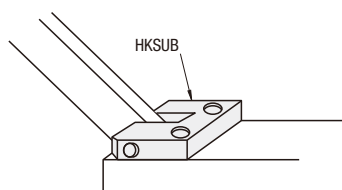
型式 - W - H  
HGSUB10 - W16 - H35

Delivery 出荷日

3 日目出荷

Example 使用例

■特長：側面取付により、高さ方向を抑えることが可能です。



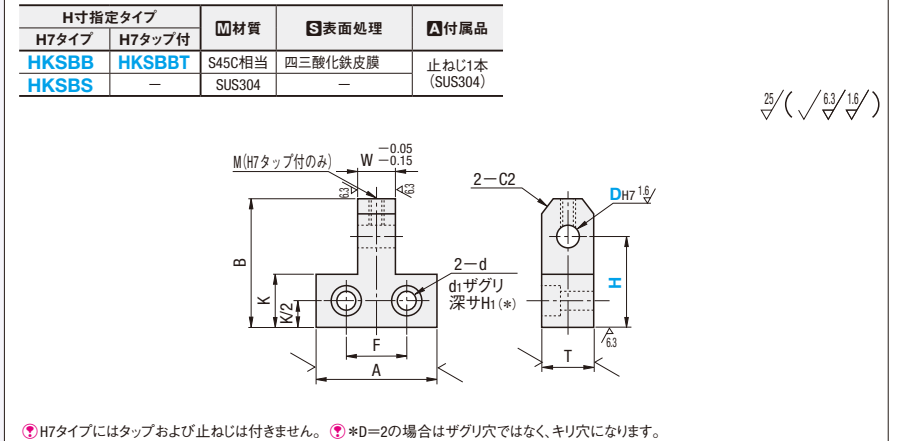
# ヒンジベース

## 一側面取付1山タイプ

■特長：側面取付けの1山タイプです。

◎CADデータフォルダ名：56\_Connecting\_Parts

◎カタログ規格外品はこちら P.137



### ■H寸指定タイプ

型式 Type	DH7	H 指定1mm単位	W	A	F	B	K	T	d	d1	H1	M	¥基準単価						
													HKSBB	HKSBS	HKSBBT				
(H7タイプ) HKSBB HKSBS	2	15~20	4	13	7	H+3	10	6	3.5	6.5	3.5	M3	1,840	2,660	2,210				
	3	20~25	6	16	8	H+5		9					3.5	6.5	3.5	M3	—	—	—
	4	25~30	8	19	11	H+6		12					12	4.5	8	4.5	M4	2,030	2,930
	(H7タイプ) HKSBBT	5	30~40	10	38	20	H+8	14	16	5.5	9.5	5.5	M4	2,210	3,190	2,570			
		6												2,390	3,470	2,750			
		8												2,570	3,730	2,930			
		10												2,760	3,990	3,120			
		12												3,320	4,810	3,680			
		14												3,720	5,400	4,090			

◎ヒンジピンの詳細寸法は、P.11-934をご覧ください。

Order 注文例

型式 - H  
HKSBB6 - H30

Delivery 出荷日

3 日目出荷

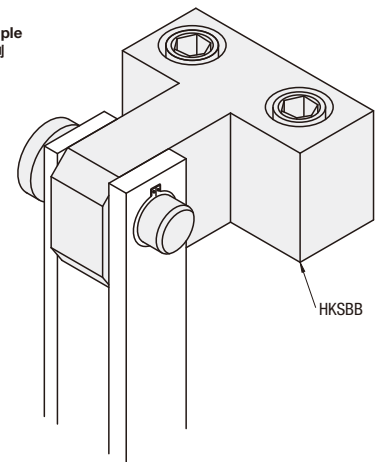
Price 価格

数量スライド価格 (◎1円未満切り捨て) P.133

数量区分	標準対応				個別対応
	小口	小口	大口	大口	
数量	1~9	10~14	15~19	20~25	26~
値引率	基準単価	5%	10%	18%	お見積り

◎表示数量超えはWOSにてご確認ください。

Example 使用例



56 連結部品  
リンコン  
機構部品

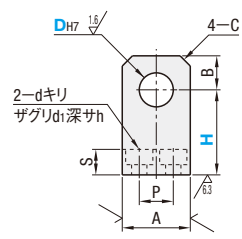
■特長：取付面積を大きく削減、本体中央部で取付けるタイプです。

◎CADデータフォルダ名：56\_Connecting\_Parts

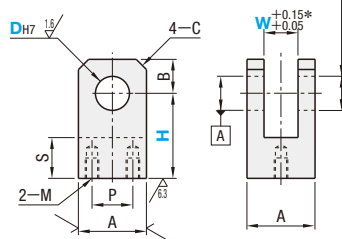
◎カタログ規格外品はこちら P.137

Type	材質	S表面処理	
ザグリ穴タイプ HBNTB HBNTS	ボトムマウントタイプ HBNUB HBNUS	S45C相当 SUS304	四三酸化鉄皮膜 —

ザグリ穴タイプ



ボトムマウントタイプ



◎\*W6以下を選択時、W公差は+0.05~+0.2となります。

型式 Type	DH7	W 指定1mm単位	H 指定1mm単位	A	P	B	C	S	d1	d	h	¥基準単価	
												HBNTB	HBNTS
ザグリ穴タイプ HBNTB HBNTS	4	4~12	12~20	16	8	4	3	5.5	6.5	3.5	3.5	4,200	5,000
	5											4,200	5,000
	6	6~12	14~25	20	10	6	4	7.5	8	4.5	4.5	4,340	5,300
	8											4,360	5,400
	10	10~20	17~30	28	14	10	5	9.5	9.5	5.5	5.5	4,360	5,400
	12											5,110	6,770
	13	12~22	22~35	32	16	14	5	9.5	9.5	5.5	5.5	5.5	5,110
14	5,530												7,650

◎W<d1のとき、形状は上記写真右上的ようになります。

型式 Type	DH7	W 指定1mm単位	H 指定1mm単位	A	P	B	C	S	M	¥基準単価	
										HBNUB	HBNUS
ボトムマウントタイプ HBNUB HBNUS	4	4~12	15~20	16	10	4	3	10	M3	4,350	5,240
	5									4,350	5,240
	6	6~12	20~35	20	12	6	4	12	M4	4,520	5,600
	8									4,540	5,670
	10	10~20	30~45	28	14	8	5	14	M5	5,340	7,180
	12									5,150	6,940
	13	12~22	22~35	32	16	14	5	14	M5	5,150	6,940
14	5,780									7,890	

■特長：設置面積が少なく、コンパクトなタイプです。

●比較表

D	HBNTBタイプ			HGCCBタイプ(P.1644)			HGCTBタイプ(P.1645)				
	縦	横	設置面積	縦	横	設置面積	縦	横	設置面積		
4	16	16	256	12	25	300	-15%	28	28	784	-67%
5	16	16	256	19	32	608	-15%	32	32	1024	-75%
6	20	20	400	19	32	608	-40%	32	32	1024	-61%
8	20	20	400	19	32	608	-34%	38	38	1444	-72%
10	20	20	400	22	32	704	-43%	38	38	1444	-72%
12	28	28	784	22	38	836	-6%	45	45	2025	-61%
13	28	28	784	25	38	950	-17%	50	50	2500	-69%
14	32	32	1024	30	50	1500	-32%	50	50	2500	-59%

Order 注文例  
型式 - W - H  
HBNTB10 - W8 - H20  
HBNUS12 - W12 - H35

Delivery 出荷日  
5 日日出荷  
◎注文締切  
◎3本以上で1明細行当たり一律1,350円

Price 価格  
数量スライド価格 (◎1円未満切り捨て) P.133  
数量区分 標準対応 個別対応  
数量 1~9 10~14 15~20 21~  
値引率 基準単価 5% 10% お見積り  
◎表示数量超えはWOSにてご確認ください。

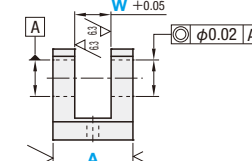
■特長：取付穴を中央にすることで、A寸(横方向)の寸法を最小に抑えたヒンジベースです。

◎CADデータフォルダ名：56\_Connecting\_Parts

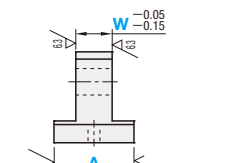
◎カタログ規格外品はこちら P.137

Type	材質	S表面処理	
2山タイプ HGCCJB HGCCJM HGCCJS	1山タイプ HGCCB HGCCM HGCCS	S45C相当 SUS304	四三酸化鉄皮膜 無電解ニッケルメッキ —

2山タイプ



1山タイプ



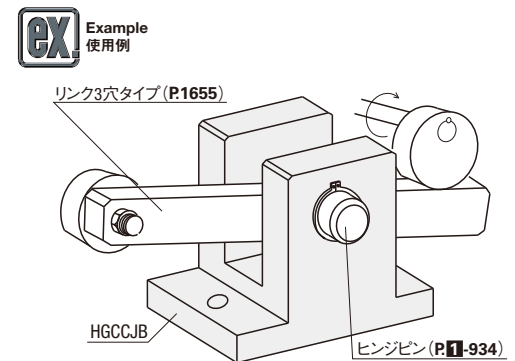
◎\*2山タイプでW6以下を選択時、W公差は+0.05~+0.2となります。

型式 Type	DH7	A 選択	W 指定1mm単位	H 指定1mm単位	C	F	B	S	T	d	¥基準単価					
											2山タイプ			1山タイプ		
											HGCCJB	HGCCJM	HGCCJS	HGCCB	HGCCM	HGCCS
2山タイプ HGCCJB HGCCJM HGCCJS	3	12	3~6	12~20	25	18	H+T/2	5	9	4.5	4,670	4,900	6,160	4,400	4,620	5,810
	4	12									4,670	4,900	6,160	4,400	4,620	5,810
	5	19	5~11	14~25	32	25	16	12	4.5	4,940	5,190	6,510	4,660	4,900	6,150	
	6	19								5,080	5,330	6,680	4,800	5,030	6,310	
	8	19	6~11	17~25	38	30	8	19	5.5	4,940	5,190	6,510	4,660	4,900	6,150	
	10	22								5,080	5,330	6,680	4,800	5,030	6,310	
	12	22	10~12	17~30	50	40	10	22	6.5	5,030	5,280	6,630	4,740	4,980	6,250	
	13	25								5,290	5,560	6,970	4,990	5,240	6,580	
	14	25	10~15	22~35	65	50	15	30	9	5,290	5,560	6,970	4,990	5,240	6,580	
	15	30								5,670	5,940	7,430	5,370	5,620	7,040	
	16	30	12~20	26~40	70	50	10	25	6.5	5,290	5,560	6,970	4,990	5,240	6,580	
	17	38								5,510	5,790	7,370	5,220	5,480	6,990	
	18	38	15~25	36~50	80	50	15	30	9	5,510	5,790	7,370	5,220	5,480	6,990	
	19	38								5,960	6,260	8,030	5,670	5,950	7,650	
20	38	15~25	36~50	90	50	15	30	9	5,960	6,260	8,030	5,670	5,950	7,650		
21	38								6,020	6,320	8,100	5,730	6,010	7,720		
22	38	15~25	36~50	100	50	15	30	9	6,470	6,790	9,060	6,190	6,500	8,700		
23	38								6,730	7,070	9,620	6,450	6,780	9,270		

Order 注文例  
型式 - A - W - H  
HGCCJS12 - A22 - W10 - H30  
HGCCB10 - A25 - W12 - H20

Delivery 出荷日  
5 日日出荷  
◎注文締切  
◎3本以上で1明細行当たり一律1,350円

Price 価格  
数量スライド価格 (◎1円未満切り捨て) P.133  
数量区分 標準対応 個別対応  
数量 1~9 10~14 15~20 21~  
値引率 基準単価 5% 10% お見積り  
◎表示数量超えはWOSにてご確認ください。



56 連結部品  
リンコン機構部品

# ヒンジベース

—中央支点 四点取付タイプ—

■特長：シリンドアクレビスとして、ご利用いただけます。

◎CADデータフォルダ名：56\_Connecting\_Parts

Type	材質	表面処理
2山タイプ HGCTB HGCNB HGCTM HGCNM HGCTS HGCNS	S45C相当 SUS304	四酸化鉄皮膜 無電解ニッケルメッキ

型式 Type	DH7	W 指定1mm単位	H 指定5mm単位	A	F	P	X	B	S	T	d2	d1	H1	¥基準単価								
														2山タイプ		1山タイプ						
2山タイプ HGCTB HGCTM HGCTS	3	3~6	15~25	28	18	18	5	H+5	8	9	4.5	8	4.5	HGCJB	HGCJM	HGCKB	HGCKM					
	4	4~8	20~30	32	22	22		H+6	10	12				4	6,120	6,450	5,770	6,090				
	5	5~10	25~35	38	27	27		H+8	12	16				5	6,650	6,980	6,270	6,590				
	1山タイプ HGCNB HGCNM HGCNS	6	6~12	30~40	45	32	32	6.5	H+10	14	19	6.5	11	6.5	5	7,180	7,520	6,770	7,090			
		8	8~16	35~45	50	35	35	7.5	H+12	15	22				4	6,660	7,010	6,280	6,610			
		10	10~18	40~50	60	40	40	10	H+14	18	25				5	7,190	7,550	6,790	7,120			
		12	12~30		65	45	45		H+17	30	9				14	9	9	5	7,770	8,140	7,330	7,680
		13	13~30															6	8,370	8,740	7,900	8,250

Order 注文例  
 型式 - W - H  
 HGCTS20 - W20 - H40  
 HGCNB12 - W12 - H35

Delivery 出荷日 5 日目出荷  
 ストック B 3日目出荷 500円/1本 PM 8:00迄 P.134  
 ◎3本以上で1明細行当たり一律1,350円

Price 価格

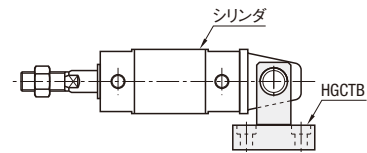
数量区分	標準対応 小口			個別対応 大口
	数量	1~9	10~14	15~19
値引率	基準単価	5%	10%	18%

◎表示数量超えはWOSにてご確認ください。

D	¥基準単価					
	2山タイプ			1山タイプ		
	HGCTB	HGCTM	HGCTS	HGCNB	HGCNM	HGCNS
3	5,710	6,000	7,520	5,390	5,660	7,100
4	6,210	6,520	8,180	5,860	6,150	7,720
5	6,210	6,520	8,180	5,860	6,150	7,720
6	6,570	6,900	8,660	6,200	6,510	8,170
8	6,940	7,280	9,140	6,540	6,870	8,630
10	7,300	7,670	9,620	6,890	7,230	9,080
12	7,300	7,670	9,620	6,890	7,230	9,080
13	7,880	8,280	10,530	7,470	7,840	9,990
14	8,520	8,950	11,480	8,110	8,510	10,940
15	8,520	8,950	11,480	8,110	8,510	10,940
16	8,600	9,030	11,580	8,190	8,600	11,040
20	9,740	10,220	13,630	9,320	9,790	13,090
25	10,120	10,630	14,480	9,710	10,200	13,940

Example 使用例

ボルト4本止め L型タイプの場合  
 ボルト4本止め 中央支点タイプの場合  
 干渉回避



# 肉厚ヒンジベース

—中央支点 四点取付タイプ—

■特長：四点取付タイプの中で、最も高強度のタイプです。

◎CADデータフォルダ名：56\_Connecting\_Parts

Type	材質	表面処理
2山タイプ HGCJB HGCJM	S45C相当	四酸化鉄皮膜 無電解ニッケルメッキ

型式 Type	DH7	T 選択	W 指定1mm単位	H 指定1mm単位	A	F	P	X	S	d2	d1	H1	C	¥基準単価				
														2山タイプ		1山タイプ		
2山タイプ HGCJB HGCJM	4	12	4~8	20~30	32	18	22	5	7.5	4.5	8	4.5	3	HGCJB	HGCJM	HGCKB	HGCKM	
	5	16	5~10		38	27	28.5	4.75						4	6,120	6,450	5,770	6,090
	6	19	6~12		45	32	28.5	4.75						5	6,650	6,980	6,270	6,590
	1山タイプ HGCKB HGCKM	8	19	8~16	25~35	50	35	36	7	9.5	5.5	9.5	5.5	4	6,660	7,010	6,280	6,610
		10	22	10~20		60	40	36	7					5	7,190	7,550	6,790	7,120
		12	25	12~30		65	45	37	6.5					6	7,770	8,140	7,330	7,680
		13	25	13~30		70	45	36	7					7	8,370	8,740	7,900	8,250
		14	30			75	50	43	8.5					8	8,980	9,370	8,470	8,840

Order 注文例  
 型式 - T - W - H  
 HGCJB20 - T30 - W30 - H45  
 HGCKB6 - T19 - W10 - H27

Delivery 出荷日 5 日目出荷  
 ストック B 3日目出荷 500円/1本 PM 8:00迄 P.134  
 ◎3本以上で1明細行当たり一律1,350円

Price 価格

数量区分	標準対応 小口			個別対応 大口
	数量	1~9	10~14	15~20
値引率	基準単価	5%	10%	お見積り

◎表示数量超えはWOSにてご確認ください。

DH7	ヒンジベース 標準タイプ (P.1645)			ヒンジベース 肉厚タイプ		
	T	片側肉厚 (T-DH7)/2	T	片側肉厚 (T-DH7)/2	T	片側肉厚 (T-DH7)/2
4	9	2.5	12	4	-	-
5	9	3.5	12	5.5	19	7
6	12	3	16	5	19	6.5
8	16	4	19	5.5	22	7
10	16	3	19	4.5	22	6
12	19	3.5	22	5	25	6.5
13	19	3	22	4.5	25	6
14	22	4	25	5.5	30	8
15	22	3.5	25	5	30	7.5
16	22	3	25	4.5	30	7
20	25	2.5	30	5	38	9
25	30	2.5	38	6.5	-	-

■特長：使用の負荷荷重により、穴の片側肉厚を選定することができます。

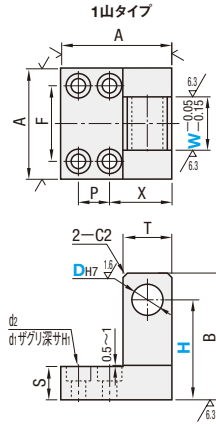
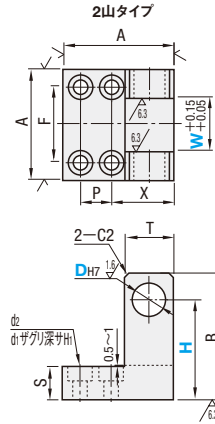
56 連結部品  
リンコン機構部品

■特長：支点位置をずらすことで、干渉を避けることが可能です。

◎CADデータフォルダ名：56\_Connecting\_Parts  
 ◎カタログ規格外品はこちら P.137

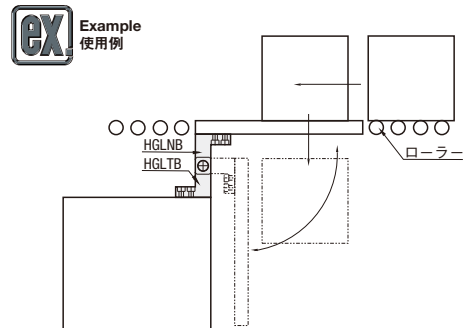


Type		材質	表面処理
2山タイプ	1山タイプ	S45C相当	四三酸化鉄皮膜
HGLTB	HGLNB		
HGLTM	HGLNM		
HGLTS	—	SUS304	—



型式 Type	DH7	W 指定1mm単位	H 指定5mm単位	A	F	P	X	B	S	T	d2	d1	H1	¥基準単価					
														2山タイプ		1山タイプ			
2山タイプ HGLTB HGLTM HGLTS	3	3~6	15~25	20	10	—	14.5	H+5	8	9	4.5	8	4.5	HGLJB	HGLJM	HGLJS	HGLKB	HGLKM	
	4	4~8	20~30	22	11	—	15.5	H+6	10	12	5.5	9.5	5.5	4	5,920	6,210	7,660	5,590	5,860
	5	5~10	25~35	25	12	—	18.5	H+8	12	16	6.5	11	6.5	4	6,160	6,450	8,320	5,810	6,080
	6	6~12	30~40	32	20	—	24	H+10	14	19	7.5	12	7.5	5	6,690	6,980	8,980	6,310	6,590
	8	8~16	35~45	38	25	—	27	H+12	15	22	9.5	14	9.5	4	6,170	6,480	8,350	5,820	6,110
	10	10~18	40~50	45	28	12	25	H+14	18	25	11.5	16	11.5	5	6,700	7,010	9,020	6,320	6,610
1山タイプ HGLNB HGLNM	12	12~30	—	—	—	—	—	—	—	—	—	—	—	5	7,280	7,600	9,850	6,860	7,170
	13	13~30	—	—	—	—	—	—	—	—	—	—	—	6	7,880	8,200	10,800	7,430	7,740
	14	14~24	—	—	—	—	—	—	—	—	—	—	—	5	7,890	8,230	10,850	7,450	7,770
	15	15~24	—	—	—	—	—	—	—	—	—	—	—	6	8,490	8,830	11,760	8,010	8,330
	16	16~24	—	—	—	—	—	—	—	—	—	—	—	6	8,490	8,830	11,760	8,010	8,330
20	20~30	—	—	—	—	—	—	—	—	—	—	—	7	8,500	8,840	11,820	8,020	8,340	
25	25~35	—	—	—	—	—	—	—	—	—	—	—	6	8,450	8,860	11,700	8,010	8,360	

Order 注文例  
 型式 — W — H  
 HGLTS20 — W20 — H40  
 HGLNB12 — W12 — H35



Delivery 出荷日 5 日目出荷  
 ストック B 3日目出荷 500円/1本 PM 8:00迄 P.134  
 ◎3本以上で1明細行当たり一律1,350円

Price 価格

数量区分	標準対応				個別対応
	小口	大口	小口	大口	
数量	1~9	10~14	15~19	20~25	26~
値引率	基準単価	5%	10%	18%	お見積り

◎表示数量超えはWOSIにてご確認ください。

DH7	¥基準単価				
	2山タイプ			1山タイプ	
	HGLTB	HGLTM	HGLTS	HGLNB	HGLNM
3	4,960	5,210	6,540	4,680	4,910
4	5,390	5,660	7,110	5,090	5,340
5	5,390	5,660	7,110	5,090	5,340
6	5,710	6,000	7,520	5,390	5,660
8	6,030	6,330	7,940	5,690	5,970
10	6,340	6,660	8,360	5,980	6,280
12	5,710	5,990	7,520	5,380	5,650
13	6,170	6,470	8,240	5,840	6,130
14	6,660	7,000	8,970	6,340	6,660
15	6,660	7,000	8,970	6,340	6,660
16	6,730	7,070	9,060	6,410	6,720
20	7,610	7,990	10,670	7,290	7,660
25	7,920	8,320	11,330	7,600	7,970

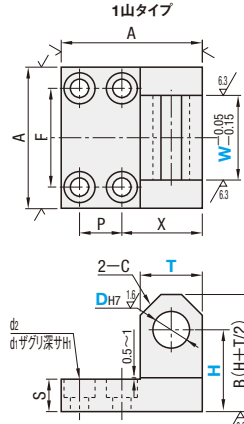
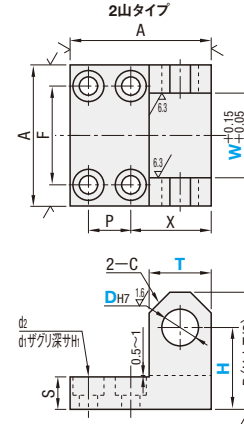


■特長：支点位置をずらすことで、干渉を避けることが可能です。

◎CADデータフォルダ名：56\_Connecting\_Parts  
 ◎カタログ規格外品はこちら P.137



Type		材質	表面処理
2山タイプ	1山タイプ	S45C相当	四三酸化鉄皮膜
HGLJB	HGLKB		
HGLJM	HGLKM		
HGLJS	—	SUS304	—



型式 Type	DH7	T 選択	W 指定1mm単位	H 指定1mm単位	A	F	P	X	S	d2	d1	H1	C	¥基準単価					
														2山タイプ		1山タイプ			
2山タイプ HGLJB HGLJM HGLJS	4	12	4~8	20~30	25	12	—	18.5	7.5	4.5	8	4.5	3	5,920	6,210	7,660	5,590	5,860	
	5	16	5~10	21~31	28	20	—	22	9.5	5.5	9.5	5.5	5.5	4	6,160	6,450	8,320	5,810	6,080
		5			6,690	6,980	8,980	6,310						6,590					
		6			6,170	6,480	8,350	5,820						6,110					
	6	19	6~12	25~35	28	12	—	22	9.5	5.5	9.5	5.5	5.5	5	6,700	7,010	9,020	6,320	6,610
					5	7,280	7,600	9,850						6,860	7,170				
					6	7,880	8,200	10,800						7,430	7,740				
	8	19	8~16	30~40	32	20	—	25.5	11.5	6.5	11	6.5	6.5	5	7,890	8,230	10,850	7,450	7,770
					6	8,490	8,830	11,760						8,010	8,330				
					7	8,500	8,840	11,820						8,020	8,340				
	10	22	10~20	35~45	38	25	—	28.5	16	9	14	9	9	6	8,450	8,860	11,700	8,010	8,360
					7	9,170	9,580	13,140						8,690	9,040				
8					9,200	9,680	13,350	8,760						9,140					
12	25	12~30	40~50	45	30	12	26	16	9	14	9	9	8	9,240	9,720	13,490	8,790	9,170	
				7	9,690	10,170	13,840						9,220	9,600					
				8	9,720	10,210	13,980						9,250	9,630					
14	30	14~30	45~55	50	35	15	28.5	16	9	14	9	9	7	9,690	10,170	13,840	9,220	9,600	
				8	9,720	10,210	13,980						9,250	9,630					
				9	9,690	10,180	13,840						9,220	9,600					
16	30	14~30	45~55	60	40	15	35	16	9	14	9	9	8	9,720	10,210	13,980	9,250	9,640	
				9	10,880	11,510	15,850						10,420	10,850					
				11	12,090	12,730	—						11,580	12,010					
20	38	20~35	40~50	70	45	16	46	16	9	14	9	11	12,740	13,430	—	12,220	12,670		

Order 注文例  
 型式 — T — W — H  
 HGLKM16 — T30 — W25 — H42  
 HGLKB10 — T19 — W15 — H35

Delivery 出荷日 5 日目出荷  
 ストック B 3日目出荷 500円/1本 PM 8:00迄 P.134  
 ◎3本以上で1明細行当たり一律1,350円

Price 価格

数量区分	標準対応				個別対応
	小口	大口	小口	大口	
数量	1~9	10~14	15~20	21~	—
値引率	基準単価	5%	10%	お見積り	—

◎表示数量超えはWOSIにてご確認ください。

■径 (DH7)・厚み (T) 片側肉厚一覧表

DH7	ヒンジベース 標準タイプ (P.1647)		ヒンジベース 肉厚タイプ	
	T	片側肉厚 (T-DH7)/2	T	片側肉厚 (T-DH7)/2
4	9	2.5	12	4
5	12	3.5	16	5.5
6	16	4	19	5.5
8	16	3	19	4.5
10	16	3	19	4.5
12	19	3.5	22	5
13	19	3	22	4.5
14	19	4	22	5.5
15	22	3.5	25	5
16	22	3	25	4.5
20	25	2.5	30	5
25	30	2.5	38	6.5

■特長：使用の負荷荷重により、穴の片側肉厚を選定することができます。

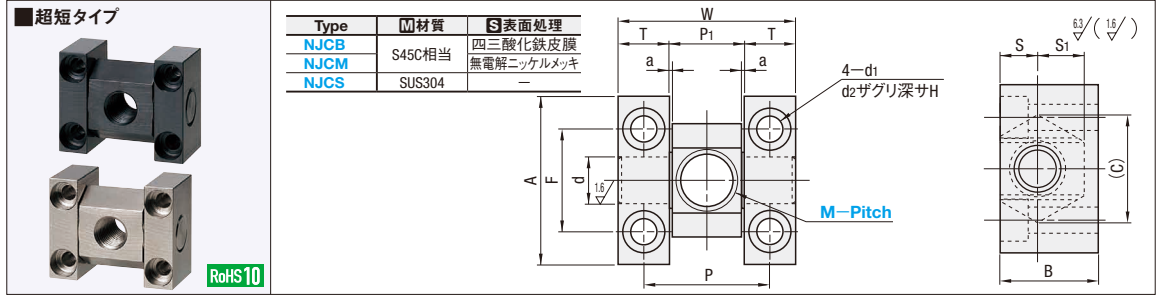
56 連結部品  
リンコン機構部品

# ナックルジョイント

—超短タイプ/工具レスタイプ—

■特長：省スペースで使用できる超短タイプを用意しています。

●CADデータフォルダ名：56\_Connecting\_Parts

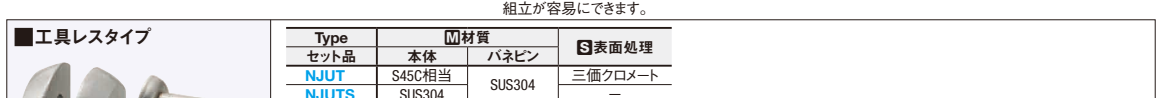


型式	Type	M-Pitch	A	B	d	F	W	P	T	P1	a	S	S1	(C)	d1	d2	H	質量 (g)	¥基準単価		
																			NJCB	NJCM	NJCS
NJCB NJCM NJCS	Type	3-0.5	18	10.5	5	11	19	13.5	5.5	8	0.3	4	5	11.6	2.8	4.5	3	21	2,570	2,830	4,790
		4-0.7	19	11.5	5	12	20.5	15	7.5	9.5	0.3	4	5.5	12.7	2.8	4.5	3	26	2,640	2,910	4,940
		5-0.8	20	12.5	6	13	21.5	16	8	10.5	0.3	5	6	13.9	3.5	6.5	3.5	39	3,000	3,300	5,640
		6-1.0	24	17	8	16	24	20	7	13	0.3	7	8.5	19.6	8.2	8	4.5	82	3,290	3,610	6,140
		8-1.0	30	20.5	10	20	28	29	9	20	0.3	8	10.5	24.3	139	8	4.5	139	3,640	4,000	6,830
		10-1.25	36	25	12	24	34	34	10	24	0.3	10	12.5	28.9	230	8	4.5	230	3,860	4,240	7,210
		14-1.5	42	28.5	14	28	40	40	12	28	0.3	11	14.5	33.5	365	9.5	5.5	365	4,000	4,400	7,490
		16-1.5	48	33	16	32	46	46	14	32	0.3	13	16	37	542	9.5	5.5	542	4,140	4,560	7,760
		18-1.5	54	36	18	36	60	60	16	36	0.3	14	18	41.6	764	9.5	5.5	764	4,290	4,710	8,000

●従来のナックルジョイント ●ナックルジョイント超短タイプ

●特長  
従来のナックルジョイントと比較すると、  
①非常に省スペースで使用できます。  
②支持する軸が一体となっています。  
③部品点数が少なく、組立が容易にできます。

数量区分	標準単価	5%	10%	18%
1~15	基準単価	5%	10%	18%
16~24	基準単価	5%	10%	18%
25~30	基準単価	5%	10%	18%
31~50	基準単価	5%	10%	18%
51~	基準単価	5%	10%	18%



型式	Type	M	M×Pitch	D±0.1	B±0.2	U	A	L	L1	D1	E	X	¥基準単価	
													NJUT	NJUTS
セット品 NJUT NJUTS	Type	4	M4×0.7	4.2	4.3	6	21	16	13	11	8.5	8	990	1,400
		5	M5×0.8	6.8	5.3	12	31	24	22	16	12.5	9	1,120	1,750
		6	M6×1.0	6.8	6.8	12	31	24	22	16	12.5	9	1,120	1,750
		8	M8×1.25	10.5	8.3	20	52	42	38	26	21	14	1,320	2,410
10	M10×1.25	10.5	10.3	20	52	42	38	26	21	14	1,320	2,410		

型式	Type	D1±0.03 ±0.07	A1	B1	Y	L2	L3	H	F	G	S	R	C
5・6	6.5	14	7	4	28	18	6	5	5	6	6.5	1.5	
8・10	10	20	10	6	48	28	8	6	6	10	11	2	

●特長 ワンタッチで組み付け(取り外し)が可能です。

●数量スライド価格 (1円未満切り捨て) P133

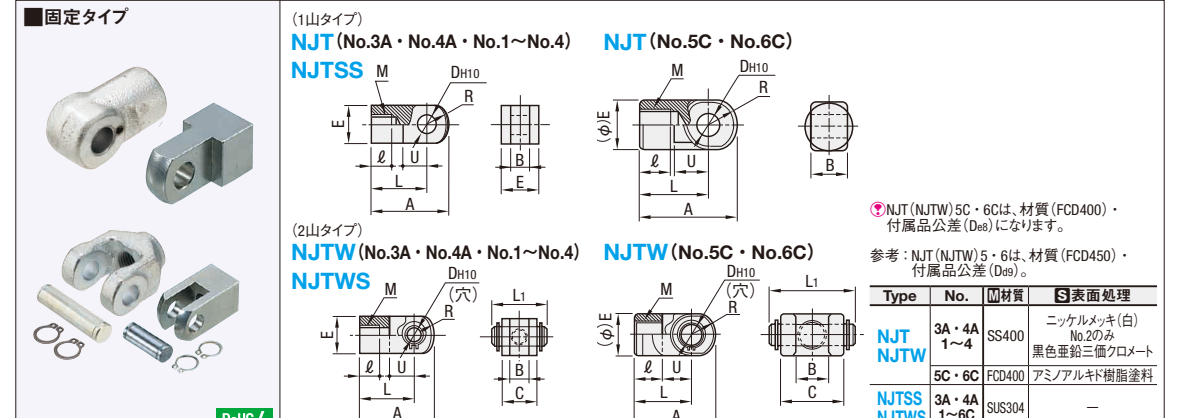
数量区分	標準単価	5%	10%	18%
1~15	基準単価	5%	10%	18%
16~24	基準単価	5%	10%	18%
25~30	基準単価	5%	10%	18%
31~	基準単価	5%	10%	18%

# ナックルジョイント

—固定タイプ/B寸選択タイプ—

■特長：1山、2山の固定タイプと凸型、凹型のB寸選択タイプです。

●CADデータフォルダ名：56\_Connecting\_Parts



型式	Type	No.	A	ℓ	E	L	M	R	U	DH10	B	C	L1	適用シリンダ 内径 (mm)	¥基準単価			
															NJT	NJTSS		
NJTB NJTSS	Type	3A	18.5	5	8	14	M3×0.5	5.5	5	4	4 +0.048	4	8	12	6	480	—	
		4A	18.5	5	8	14	M4×0.7	5.5	5	4	4 +0.048	4	8	12	10	480	—	
		1	21.5	6	10	16	M5×0.8	7	7	5	5 +0.048	5	6.4	10	12	410	1,330	
		2	32	8	12	25	M6×1	8.5	14	8	8 +0.058	8	8	16	21	500	1,380	
		3	34	8.5	16	25	M8×1.25	11	11.5	8	8 +0.058	8	10	14.6	12	680	1,500	
		4	41	10.5	20	30	M10×1.25	14	14	10	10 +0.058	10	16	21	20	900	1,660	
NJTW NJTWS	Type	5C	42	14	22	30	M14×1.5	12	14	10	10 +0.058	18	22	32	32・40	1,400	3,030	
		6C	56	18	28	40	M18×1.5	16	20	14	14 +0.070	22	28	44	50・63	1,550	3,500	
		3A	18.5	5	8	14	M3×0.5	5.5	5	4	4 +0.048	4	8	12	6	670	1,490	
		4A	18.5	5	8	14	M4×0.7	5.5	5	4	4 +0.048	4	8	12	10	670	1,490	
		1	21.5	6	10	16	M5×0.8	7	7	5	5 +0.048	5	6.5	10	14.6	12	680	1,500
		2	28	11	12	21	M6×1	8.5	10	8	8 +0.058	8	8	16	21	20	900	1,660
NJTB NJTSS	Type	3A	18.5	5	8	14	M3×0.5	5.5	5	4	4 +0.048	4	8	12	6	670	1,490	
		4A	18.5	5	8	14	M4×0.7	5.5	5	4	4 +0.048	4	8	12	10	670	1,490	
		1	21.5	6	10	16	M5×0.8	7	7	5	5 +0.048	5	6.5	10	14.6	12	680	1,500
		2	28	11	12	21	M6×1	8.5	10	8	8 +0.058	8	8	16	21	20	900	1,660
		3	34	8.5	16	25	M8×1.25	11	11.5	8	8 +0.058	8	10	14.6	12	680	1,500	
		4	41	10.5	20	30	M10×1.25	14	14	10	10 +0.058	10	16	21	20	900	1,660	
NJTW NJTWS	Type	5C	42	14	22	30	M14×1.5	12	14	10	10 +0.058	18	22	32	32・40	1,550	3,680	
		6C	56	20	28	40	M18×1.5	16	20	14	14 +0.070	22	28	44	50・63	1,820	3,830	
		3A	18.5	5	8	14	M3×0.5	5.5	5	4	4 +0.048	4	8	12	6	670	1,490	
		4A	18.5	5	8	14	M4×0.7	5.5	5	4	4 +0.048	4	8	12	10	670	1,490	
		1	21.5	6	10	16	M5×0.8	7	7	5	5 +0.048	5	6.5	10	14.6	12	680	1,500
		2	28	11	12	21	M6×1	8.5	10	8	8 +0.058	8	8	16	21	20	900	1,660

●適用シリンダ内径 (mm) は、薄型シリンダにおける一例です。選定する際には、M (取付ねじ径) の情報もご確認ください。

型式	Type	No.	A	ℓ	E	L	M	R	U	DH10	B	C	L1	適用シリンダ 内径 (mm)	¥基準単価			
															NJT	NJTWS		
NJTB NJTSS	Type	3A	18.5	5	8	14	M3×0.5	5.5	5	4	4 +0.048	4	8	12	6	670	1,490	
		4A	18.5	5	8	14	M4×0.7	5.5	5	4	4 +0.048	4	8	12	10	670	1,490	
		1	21.5	6	10	16	M5×0.8	7	7	5	5 +0.048	5	6.5	10	14.6	12	680	1,500
		2	28	11	12	21	M6×1	8.5	10	8	8 +0.058	8	8	16	21	20	900	1,660
		3	34	8.5	16	25	M8×1.25	11	11.5	8	8 +0.058	8	10	14.6	12	680	1,500	
		4	41	10.5	20	30	M10×1.25	14	14	10	10 +0.058	10	16	21	20	900	1,660	
NJTW NJTWS	Type	5C	42	14	22	30	M14×1.5	12	14	10	10 +0.058	18	22	32	32・40	1,550	3,680	
		6C	56	20	28	40	M18×1.5	16	20	14	14 +0.070	22	28	44	50・63	1,820	3,830	
		3A	18.5	5	8	14	M3×0.5	5.5	5	4	4 +0.048	4	8	12	6	670	1,490	
		4A	18.5	5	8	14	M4×0.7	5.5	5	4	4 +0.048	4	8	12	10	670	1,490	
		1	21.5	6	10	16	M5×0.8	7	7	5	5 +0.048	5	6.5	10	14.6	12	680	1,500
		2	28	11	12	21	M6×1	8.5	10	8	8 +0.058	8	8	16	21	20	900	1,660

●適用シリンダ内径 (mm) は、薄型シリンダにおける一例です。選定する際には、M (取付ねじ径) の情報もご確認ください。  
\*NJTB・NJTSS・NJTW・NJTWSタイプには、ナックル用ピンと止め輪 (2コ) が同梱されています。

型式	Type	M	M×Pitch	D±0.1	B±0.2	U	A	L	L1	D1	E	X	¥基準単価	
													NJTB	NJTSS
凸型タイプ NJTB NJTSS	Type	4	M4×0.7	4.2	4.3	6	21	16	13	11	8.5	8	990	1,400
		5	M5×0.8	6.8	5.3	12	31	24	22	16	12.5	9	1,120	1,750
		6	M6×1.0	6.8	6.8	12	31	24	22	16	12.5	9	1,120	1,750
		8	M8×1.25	10.5	8.3	20	52	42	38	26	21	14	1,320	2,410
凹型タイプ NJTB NJTSS	Type	4	M4×0											

# ナックルジョイント

-フリータイプめねじ-



◎カタログ規格外品はこちら P.137

◎CADデータフォルダ名: 56\_Connecting\_Parts

■特長: 様々な凹型めねじタイプを用意しています。

凸型	凹型				材質	S表面処理
	スタンダードタイプ	ワイドタイプ	ボルト固定タイプ			
FNNB	FNTB	FNTWB	FNTFB	S45C相当	四三酸化鉄皮膜	
FNNM	FNTM	FNTWM	-			
FNNS	FNTS	FNTWS	-			SUS304

凸型タイプ      凹型スタンダードタイプ      凹型ワイドタイプ      凹型ボルト固定タイプ

ねじ深さは、M 3~ 8の時  $\ell = M \times 1.5$   
M10~26の時  $\ell = M \times 1$  となります。

型式	DH7	B 指定1mm単位			U	A	L	T	T1	T2	W	d	h	d1	K	e				
		凸型タイプ	凹型タイプ														5mm			
Type	M-Pitch	選択	標準タイプ	ワイドタイプ	ボルト固定タイプ															
凸型タイプ	*3-0.5	3 4 5	3~10	3~5	6~10	6~10	10~20	L+6	U+10	10	9	10	12	19	3.2	3.5	6.5	5	2.5	
FNNB	*4-0.7	4 5 6	4~12	4~6	7~12	7~12	10~30	U+15	12	12	12	25	5.2	5.5	9.5	8	3.5			
FNNM	*5-0.8																			
FNNS	*6-1.0																			
凹型スタンダードタイプ	8-1.0	5 6 8	5~16	5~8	9~16	-	-	L+8	U+20	16	16	20	32	8.2	9	14	14	4		
FNTB	*8-1.25																			
FNTM	10-1.25																			
FNTS	10-1.25	6 8 10	6~20	6~10	11~20	-	-	20	19	25	38	10.2	11	18	17	4				
凹型ワイドタイプ	*10-1.5							L+10	U+25	22	22	44								
FNTWB	12-1.25	8 10 12 13	8~22	8~11	12~22	-	-													
FNTWM	12-1.5																			
FNTWS	14-1.5																			
凹型ボルト固定タイプ	*16-1.5	10 12 13 14 15 16	10~25	10~13	14~25	-	-	L+12	U+30	25	25	50								
FNTFB	18-1.5							L+14	U+35	28	30									
	22-1.5	12 13 14 15 16 20	12~28	12~14	15~28	-	-	L+16	U+45	32										
	26-1.5		12~38	12~18	-	-	-	L+19	U+50	38										

- ◎凹型ボルト固定タイプ(FNTFB)は\*印がついたサイズのみになります。
- ◎凹型ボルト固定タイプ(FNTFB)でB<d1のとき、形状は上記写真右下ようになります。
- ◎M22-1.5、M26-1.5は凸型タイプ、凹型スタンダードタイプのみ、選択可能です。

Order 注文例: 型式 - D - B - U

Price 価格: FNNB8-1.0 - D6 - B8 - U20

Delivery 出荷日: 3 日目出荷

数量スライド価格 (◎1円未満切り捨て) P.133

数量区分	標準対応	個別対応
数量	1~9	10~14 15~19 20~25 26~
値引率	基準単価	5% 10% 18% お見積り

Type	¥基準単価									
	凸型タイプ			凹型スタンダードタイプ			凹型ワイドタイプ			凹型ボルト固定タイプ
M-Pitch	FNNB	FNNM	FNNS	FNTB	FNTM	FNTS	FNTWB	FNTWM	FNTWS	FNTFB
3-0.5				1,780	1,970	2,870				
4-0.7	1,780	1,970	2,870				2,220	2,440	3,540	3,060
5-0.8				1,890	2,080	3,020				
6-1.0	1,890	2,080	3,020				2,440	2,700	3,920	3,360
8-1.0				2,000	2,210	3,200				
8-1.25	2,000	2,210	3,200				2,670	2,940	4,250	3,670
10-1.25				2,220	2,440	3,540				
10-1.5	2,220	2,440	3,540				2,890	3,190	4,620	
12-1.25				2,440	2,700	3,940				3,940
12-1.5	2,440	2,700	3,940				3,330	3,670	5,320	
14-1.5				2,890	3,190	4,640				
16-1.5	2,890	3,190	4,640				4,000	4,410	6,370	
18-1.5				3,110	3,430	4,980				
22-1.5	3,110	3,430	4,980				4,440	4,890	7,080	
26-1.5	4,560	4,940	7,410	4,560	4,940	7,410				

# ナックルジョイント

-フリータイプおねじ-

◎カタログ規格外品はこちら P.137

◎CADデータフォルダ名: 56\_Connecting\_Parts

■特長: 凸型、凹型から選択できるおねじタイプです。

凸型タイプ	凹型タイプ		材質	S表面処理
	F寸固定	F寸指定		
FNMB	FNMTB	FNMTBF	S45C相当	四三酸化鉄皮膜
FNMS	FNMTS	-		

凸型タイプ      凹型タイプ

ねじ部端面にセンター穴がつく場合があります。

型式	DH7	B 指定1mm単位		U	F					A	L	T	G	R	
		凸型タイプ	凹型タイプ		固定	指定	指定	指定	指定						
Type	M-Pitch	選択	標準タイプ	ワイドタイプ	5mm	固定	指定	指定	指定	指定					
凸型タイプ	3-0.5	3 4 5	3~10	3~5	10~20	9	8~12				L+5	10	3		
FNNB	4-0.7					12	10~16				U+10	12	4	0.8	
FNMS	5-0.8					14	12~19								
	6-1.0					16	13~22				L+6	12	4		
凹型タイプ	8-1.25	5 6 8	5~16	5~8	15~30	20	16~28				L+8	16	16		
FNMTB	10-1.5	6 8 10	6~20	6~10		25	20~35				U+15	20	5		
FNMTS	16-2.0		12 13 14 15 16 20	12~32	12~16	39	31~55				L+16	32	7	1.6	
	20-2.5		12 13 14 15 16 20	12~38	12~18	49	39~69				U+20	38	9		

Order 注文例: 型式 - D - B - U - F

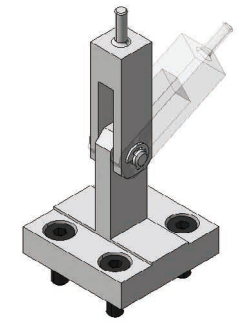
Price 価格: FNMB8-1.25 - D8 - B9 - U20

Delivery 出荷日: 5 日目出荷

数量スライド価格 (◎1円未満切り捨て) P.133

数量区分	標準対応	個別対応
数量	1~9	10~14 15~19 20~25 26~
値引率	基準単価	5% 10% 18% お見積り

M-Pitch	¥基準単価				
	凸型タイプ		凹型タイプ		
	F寸固定	FNMS	F寸固定	FNMTS	F寸指定
3-0.5	2,780	4,520	3,730	6,210	3,730
4-0.7	2,780	4,520	3,730	6,210	3,730
5-0.8	2,900	5,030	4,270	7,610	4,270
6-1.0	2,900	5,030	4,270	7,610	4,270
8-1.25	3,230	5,820	4,660	8,130	4,660
10-1.5	3,430	6,190	5,680	8,890	5,680
16-2.0	4,560	7,830	7,030	10,400	7,030
20-2.5	5,470	9,620	7,680	11,970	7,680



56 連結部品  
リンコン機構部品



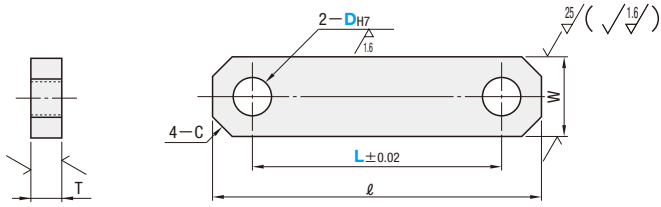
■特長：2穴タイプの標準仕様で、選択タイプとフリータイプがございます。

RoHS10

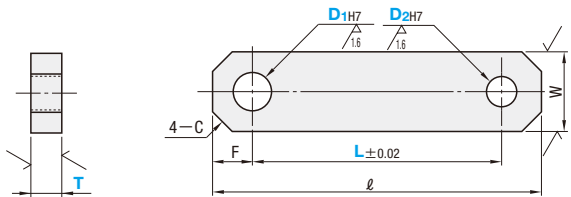
L寸選択タイプ	D2寸フリータイプ	W寸フリータイプ	Rタイプ	材質	表面処理
LNSB	LNDB	LNFB	LNFRB	S45C相当*	四三酸化鉄皮膜
-	LNDM	LNFM	LNFRM	-	無電解ニッケルメッキ
LNSS	LNDS	LNFS	LNFRS	SUS304	-

\*T=2は一般構造用鋼

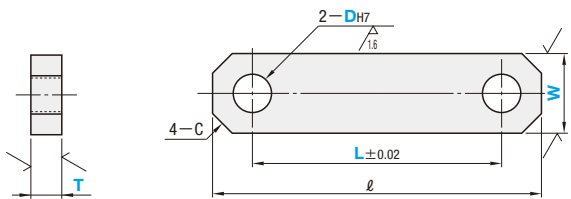
L寸選択タイプ



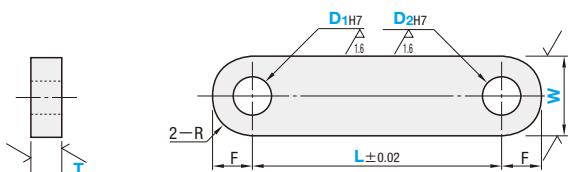
D2寸フリータイプ



W寸フリータイプ



Rタイプ



●T寸の寸法公差

T	2	3~16	19~22
±0.15	0	0	-0.33
	-0.3		

■L寸選択タイプ

型式 Type	DH7	L 選択					W	T	ℓ	C	¥基準単価					
		25	30	40	50	75					LNSB	LNSS				
LNSB LNSS	5	25	30	40	50	13	5	L+13	3	980	1,200					
	6	25	30	35	40							45	50	75		
	8	25	30	35	40							45	50	75		
	10	30	30	40	50							75	16	L+16	1,080	1,290
	12			50	75							19	L+19	5	1,140	1,360

■D2寸フリータイプ

型式 Type	DH7	D2H7 指定1mm単位	L 指定1mm単位	T 選択	W	ℓ	F	C
3	5~150	5 6	13	L+10	5			
4	6~150	5 6 9		16	L+12	6	3	
5	7~150	5 6 9	19		L+16	8		
6	8~150	5 6 9		25	L+20	10	5	
8	10~150	5 6 9	32		L+24	12		
10	12~200	5 6 9		38	L+28	14	8	
12	14~200	5 6 9 12	50		L+30	15		
13	15~200	5 6 9 12		25	L+36	18	5	
14	16~200	5 6 9 12	32		L+36	18		
15	18~200	5 6 9 12		38	L+36	18	8	
16	20~200	5 6 9 12 16	50		L+36	18		
18	22~200	9 12 16		50	L+36	18	8	
20	25~300	9 12 16 19	50		L+36	18		
25	30~300	9 12 16 19		50	L+36	18	8	

●D2H7=2の時、T≧9となります。

◎カタログ規格外品はこちら P.137  
◎CADデータフォルダ名：56\_Connecting\_Parts

■W寸フリータイプ

型式 Type	DH7	L 指定1mm単位	W 指定1mm単位	T 選択					ℓ	C	
				2	3	5	6	9			
LNFB LNFM LNFS	2	10~75	7~12	2	3	L+10	3	L+8	2		
	3			5	6						
	4			5	6					9	
	5	10~150	10~20	5	6	9	L+12	5	3		
	6			5	6	9					
	8			5	6	9				10	
	10			5	6	9				10	
	12	20~200	15~30	5	6	9	10	12	16	L+16	5
	13			5	6	9	10	12	16		
	14			5	6	9	10	12	16		
15	9			10	12	16					
16	9			10	12	16					
18	20~40	20~30	9	10	12	16	L+20	5			
20			9	10	12	16					
25			9	10	12	16					
25	30~300	25~50	9	10	12	16	19	L+45	8		
25			9	10	12	16	19			22	L+50

■Rタイプ

型式 Type	DH7	D2H7 指定1mm単位	L 指定1mm単位	W 指定1mm単位	T 選択					F	R	
					2	3	5	6	9			
LNFRB LNFRM LNFRS	2	2~20	20~75	6~12	2	3	W/2	W/2	W/2	W/2		
	3				7~20	5					6	
	4				8~20	5					6	9
	5				9~20	5					6	9
	6				10~20	5					6	9
	8	12~20	5	6	9	10						
	10	30~200	16~30	5	6	9	10	L+10	5			
	12			18~30	9	10	12			16		
	13			19~30	9	10	12			16		
	14			20~40	9	10	12			16		
	15			21~40	9	10	12			16		
	16	40~300	18~30	9	10	12	16	L+12	5			
	18			22~40	9	10	12			16		
	20			24~40	9	10	12			16		
	25			30~50	9	10	12			16	19	
25	35~60	30~50	9	10	12	16	19	L+16	8			
25			9	10	12	16	19			22	L+20	



Order 注文例  
型式 - D2 - L - W - T  
LNSB5 - 8 - L25 - T6  
LNDB10 - 8 - L100 - W20 - T9  
LNFB10 - 6 - L60 - W15 - T9  
LNFRB8 - 6 - L100 - W15 - T9



Price 数量スライド価格 (●円未満切り捨て) P.133  
数量区分 標準対応 個別対応  
1~9 10~14 15~19 20~25 26~  
値引率 基準単価 5% 10% 18% お見積り



Delivery 在庫品 翌日出荷 P.133  
●ご希望によりPM6:00迄、当日出荷受付致します。  
●D2寸フリータイプ・W寸フリータイプ・Rタイプ  
3 日日出荷  
●注文締切  
●送料 A 翌日出荷 200円/1本 PM 6:00迄 P.134  
●3本以上で1明細行当たり一律540円

DH7	¥基準単価											
	LNDB		LNDM		LNDS		LNFRB		LNFRM		LNFRS	
	最短L~100	L101~最長L	最短L~100	L101~最長L	最短L~100	L101~最長L	最短L~100	L101~最長L	最短L~100	L101~最長L	最短L~100	L101~最長L
2	1,200	1,620	1,240	1,700	1,460	1,980	1,420	1,830	1,460	1,910	1,680	2,200
3												
4	1,280	1,700	1,330	1,770	1,550	2,060	1,500	1,910	1,550	1,990	1,770	2,280
5												
6	1,340	1,790	1,400	1,870	1,630	2,170	1,560	2,000	1,610	2,080	1,850	2,380
8												
10	1,390	1,960	1,460	2,060	1,670	2,350	1,610	2,170	1,680	2,280	1,890	2,570
12												
13	1,470	2,050	1,550	2,140	1,750	2,440	1,690	2,270	1,770	2,360	1,970	2,660
14												
15	1,600	2,240	1,690	2,340	1,910	2,660	1,820	2,460	1,910	2,550	2,130	2,880
16												
18	1,770	2,460	1,860	2,570	2,100	2,930	1,980	2,680	2,080	2,790	2,320	3,150
20	1,870	2,710	1,980	2,880	2,340	3,410	2,060	2,750	2,150	2,860	2,390	3,220
25	1,980	3,000	2,100	3,050	2,480	3,630	2,160	3,000	2,270	3,170	2,630	3,700
							2,270	3,290	2,390	3,340	2,770	3,920



Alteration 追加加工  
型式 - D2 - L(LC) - W - T  
LNFB10 - LC100.5 - W20 - T9



Alteration	Code	Spec.	¥/1Code
	LC	L寸法0.1mm単位指定 LをLCに変更して指定 指定方法 LC100.5 ●L寸選択タイプ適用不可	200

LINKS  
リンク  
-3穴タイプ-

LINKS -BENT TYPE / ECONOMY TYPE-  
リンク  
-ベントタイプ/エコノミータイプ-



■特長：3穴タイプで1mm単位で寸法指定が可能です。

◎カタログ規格外品はこちら P.137  
CADデータフォルダ名：56\_Connecting\_Parts

RoHS10

Type	材質	表面処理
LNFTB	S45C相当	四三酸化鉄皮膜
LNFTM		無電解ニッケルメッキ
LNFTS	SUS304	-

●T寸の寸法公差  
T 5~16 19~22  
-0.3~0 -0.33~0

Ⓛ ≥ S Ⓢ ≥ Pの場合、W ≥ D+4  
P > Dの場合、W ≥ P+4が必要となります。

■リンク-3穴タイプ-

型式	PH7	VH7	L	S	*W	T	F	C
Type	※DH7	指定1mm単位	指定1mm単位	指定1mm単位	指定1mm単位	選択		
LNFTB LNFTM LNFTS	3	*3~20	3~20 V ≤ D	10~150 (L ≥ S)	10~150 (S ≤ L)	10~20	5 6	3
	4						5 6 9	
	5						5 6 9	
	6						5 6 9	
	8						5 6 9 10	
	10						5 6 9 10	
	12			20~200 (L ≥ S)	20~200 (S ≤ L)	10~30	9 10 12 16	5
	13						9 10 12 16	
	14						9 10 12 16	
	15						9 10 12 16	
	16						9 10 12 16	
	18						9 10 12 16	
20	20~40	20~40	20~40	9 10 12 16	12			
22				9 10 12 16				
24				9 10 12 16				
26				9 10 12 16				
28				9 10 12 16				
30				9 10 12 16				
32	30~200 (L ≥ S)	30~200 (S ≤ L)	25~50	9 10 12 16 19	14			
34				9 10 12 16 19				
36				9 10 12 16 19				
38				9 10 12 16 19				
40				9 10 12 16 19				
42				9 10 12 16 19				
44	30~60	30~60	30~60	9 10 12 16 19 22	15			
46				9 10 12 16 19 22				
48				9 10 12 16 19 22				
50				9 10 12 16 19 22				
52				9 10 12 16 19 22				
54				9 10 12 16 19 22				
56	9 10 12 16 19 22							
58	9 10 12 16 19 22							
60	9 10 12 16 19 22							
62	9 10 12 16 19 22							
64	9 10 12 16 19 22							
66	9 10 12 16 19 22							
68	9 10 12 16 19 22							
70	9 10 12 16 19 22							
72	9 10 12 16 19 22							
74	9 10 12 16 19 22							
76	9 10 12 16 19 22							
78	9 10 12 16 19 22							
80	9 10 12 16 19 22							
82	9 10 12 16 19 22							
84	9 10 12 16 19 22							
86	9 10 12 16 19 22							
88	9 10 12 16 19 22							
90	9 10 12 16 19 22							
92	9 10 12 16 19 22							
94	9 10 12 16 19 22							
96	9 10 12 16 19 22							
98	9 10 12 16 19 22							
100	9 10 12 16 19 22							

\*D ≥ Pの場合、W ≥ D+4。P > Dの場合、W ≥ P+4が必要となります。

Order 注文例 型式 - P - V - L - S - W - T  
LNFTB10 - P8 - V10 - L100 - S50 - W20 - T9

Delivery 出荷日 3 日目出荷  
急 ストック A 翌日出荷 500円/1本  
ご注文締切 PM 6:00迄 P.134  
◎3本以上で1明細行当たり一律1,350円

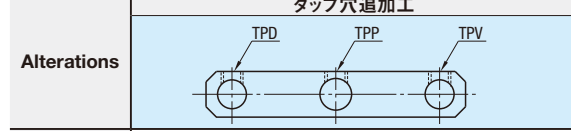
Price 価格 数量スライド価格 (◎1円未満切り捨て) P.133

数量区分	標準対応	個別対応
数量	1~9 10~14 15~19 20~25 26~	大口
値引率	標準単価 5% 10% 18% お見積り	

◎表示数量超えはWOSにてご確認ください。

DH7	¥基準単価 (L ≥ S)								
	LNFTB			LNFTM			LNFTS		
3	2,030	2,740		2,080	2,850		2,370	3,210	
4	2,130	2,830		2,200	2,930		2,480	3,300	
5									
6	2,220	2,950		2,280	3,050		2,580	3,430	
8									
10	2,450	3,430	4,810	2,530	3,570	4,920	2,800	3,940	5,540
12	2,550	3,540	4,920	2,650	3,650	5,030	2,900	4,050	5,650
13									
14	2,720	3,790	5,290	2,830	3,900	5,390	3,110	4,330	6,040
15									
16	3,090	4,310	6,010	3,210	4,430	6,120	3,520	4,910	6,840
18									
20	3,390	4,920	7,130	3,530	5,130	7,440	3,990	5,830	8,520
22									
24	3,530	5,350	8,110	3,690	5,500	8,210	4,170	6,100	8,920
26									
28									
30									
32									
34									
36									
38									
40									
42									
44									
46									
48									
50									
52									
54									
56									
58									
60									
62									
64									
66									
68									
70									
72									
74									
76									
78									
80									
82									
84									
86									
88									
90									
92									
94									
96									
98									
100									

Alteration 追加加工 型式 - P - V - L - S - W - T - (TPD · TPP · TPV)  
LNFTB20 - P18 - V18 - L50 - S30 - W40 - T16 - TPD



Code TPD · TPP · TPV

Spec. D · P · V にタップ穴を開けます。適応可能寸法

D/P/V	W	締付ネジM (付属)
12	24~30	M4
13	25~30	
14	26~40	
15	27~40	
16	28~40	
18	36~40	
20	38~50	M5
22	40~50	
24	42~50	
25	43~60	

¥/1Code 300

■特長：角度、穴種の変更ができるベントタイプを用意しています。

◎カタログ規格外品はこちら P.137  
CADデータフォルダ名：56\_Connecting\_Parts

RoHS10

Type	材質	表面処理
LKBK	一般構造用鋼	四三酸化鉄皮膜
LKBM		無電解ニッケルメッキ

穴種 H (精度穴H7) M (タップ穴)

穴種 HA (精度穴H7) MA (タップ穴)

●T寸の寸法公差  
T 5~16 19~22  
-0.3~0 -0.33~0

Ⓛ ≥ S Ⓢ ≥ Pの場合、W ≥ D+4  
P > Dの場合、W ≥ P+4が必要となります。

型式	P	L	S	Q	穴種選択	T	R1	¥基準単価	
								LKBK	LKBM
LKBK LKBM	4	40~100	30~100	90~180	H HA MA	3 4 5 6 8 10 12 16	P/2+6	1,690	1,810
	5							1,740	1,860
	6							1,810	1,930
	8							1,870	1,930
	10							2,020	2,090
	12							2,160	2,240
	14							2,280	2,400
	15							2,300	2,410
	16							2,400	2,530
	18							2,450	2,560
	20							2,590	2,700
	25							2,880	3,000

Order 注文例 型式 - L - S - Q - H · M - HA · MA - T  
LKBK10 - L80 - S35 - Q130 - H8 - HA8 - T5

Delivery 出荷日 5 日目出荷 大口 出荷日 +2 日目出荷 数量 51~100

Price 価格 数量スライド価格 (◎1円未満切り捨て) P.133

数量区分	標準対応	個別対応
数量	1~9 10~14 15~19 20~50 51~100 101~	大口
値引率	標準単価 5% 10% 18% 20% お見積り	

◎表示数量超えはWOSにてご確認ください。

RoHS10

Type	材質	表面処理
LINB	一般構造用鋼	四三酸化鉄皮膜
LINM		無電解ニッケルメッキ
LINS	SUS304	-

2-D+0.2  
T-0.1

型式	D	L	T	W	l	¥基準単価		
						LINB	LINM	LINS
LINB LINM LINS	3	10~150	5	10	L+8	510	640	760
	4		5					
	5		5					
	6		5 9					
	8		5 9					
	10		5 9					
	12		9					
	13		9					
	14		9					
	15		9					
	16		9					
	18		9					
	20		9					
	25		9					

Order 注文例 型式 - L - T  
LINS10 - L80 - 9

Delivery 出荷日 2 日目出荷 急 ストック A 翌日出荷 800円/1本 PM 3:00迄 P.134  
急 ストック A 翌日出荷 800円/1本 PM 6:00迄 P.134  
◎ストックA早割は1明細行当たり一律300円  
◎ストックAは3本以上で1明細行当たり一律1,350円

Price 価格 数量スライド価格 (◎1円未満切り捨て) P.133

数量区分	標準対応	個別対応
数量	1~9 10~14 15~19 20~50 51~100 101~	大口
値引率	標準単価 5% 10% 18% 20% お見積り	

◎表示数量超えはWOSにてご確認ください。

56 連結部品  
リンク機構部品

# リンク

-ベアリング内蔵タイプ-

■特長：回転を支援する為に、ベアリングをセットしたリンクです。

◎CADデータフォルダ名：56\_Connecting\_Parts  
 ◎カタログ規格外品はこちら P.137

Type		材質		表面処理	付属品	
片ベアリング	両ベアリング	リンク	ベアリング		止め輪	止めねじ
LNBB	LNBWB	S45C相当	スチール	四酸化鉄皮膜	ばね用鋼	SUS304
LNBM	LNBWM		ステンレス	無電解ニッケルメッキ	SUS304	
-	LNBS	SUS304	ステンレス	-	-	-

\*両ベアリングタイプには、止めねじはつきません。

**片ベアリングタイプ**

**両ベアリングタイプ**

●寸法の公差  
 T 10~16 19  
 -0.3~0 -0.33~0

軸受け精度 JIS B 1514 0級 詳細はP.11-2441参照

## 片ベアリングタイプ

型式	EH7 選択		L 指定1mm単位	W	T	ℓ	F	C	締付ネジ M	ベアリング品番	D1H7 許容差	dh	B
Type	d1												
LNBB	5	3 4 5 6 8	20~150	20	10	L+22	10	5	EH7が 3~6のときM3 8~16のときM4 18~25のときM6	605ZZ	14	+0.018	10
	6	3 4 5 6 8 10	25~150	20	10	L+25	12	5		606ZZ	17	0	13
	8	3 4 5 6 8 10 12 13 14 15 16	30~150	29	12	L+32	14	8		608ZZ	22	+0.021	18
	10	3 4 5 6 8 10 12 13 14 15 16 18	35~200	34	16	L+36	17	8		6000ZZ	26	0	22
	12	3 4 5 6 8 10 12 13 14 15 16 18 20	40~200	36	16	L+40	18	8		6001ZZ	28	0	24
	15	3 4 5 6 8 10 12 13 14 15 16 18 20	45~300	40	19	L+44	20	10		6002ZZ	32	+0.025	28
	20	3 4 5 6 8 10 12 13 14 15 16 18 20 25	55~300	50	19	L+56	26	10		6004ZZ	42	0	36
	25	3 4 5 6 8 10 12 13 14 15 16 18 20 25	55~300	56	19	L+63	29	10		6005ZZ	47	0	41

## 両ベアリングタイプ

型式	d2 選択		L 指定1mm単位	W	T	ℓ	F	C	d1 d2	D1H7	dh	B	ベアリング品番
Type	d1												
LNBWB	5	5	20~150	20	10	L+20	10	5	5	14	10	5	605ZZ
	6	5 6	25~150	20	10	L+24	12	5	6	17	13	6	606ZZ
	8	5 6 8	30~150	29	12	L+28	14	8	8	22	18	7	608ZZ
	10	5 6 8 10	30~150	34	16	L+34	17	8	10	26	22	8	6000ZZ
	12	5 6 8 10 12	35~200	36	16	L+36	18	8	12	28	24	8	6001ZZ
	15	5 6 8 10 12 15	40~200	40	19	L+40	20	10	15	32	28	9	6002ZZ
	20	5 6 8 10 12 15 20	45~300	50	19	L+52	26	10	20	42	36	12	6004ZZ
	25	5 6 8 10 12 15 20 25	55~300	56	19	L+58	29	10	25	47	41	12	6005ZZ

Order 注文例  
 型式 - E - d2 - L  
 LNBB12 - 16 - 5 - 150  
 LNBWS10 - 5 - 150

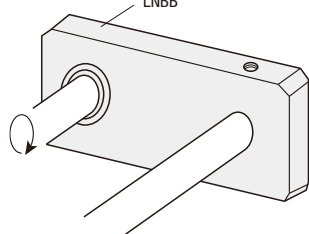
Delivery 出荷日  
 3 日 出荷

Price 価格  
 数量スライド価格 (円未満切り捨て) P.133

数量区分	標準対応	個別対応
数量	1~9	10~14 15~19 20~25 26~
値引率	基準率値	5% 10% 18% お見積り

◎表示数量超えはWOSにてご確認ください。

Example 使用例  
 止めねじ側で軸を固定し、  
 ベアリング側で回転運動を支援します。



# リンク

-無給油ブッシュ圧入タイプ-

■特長：回転による摩擦防止の為、無給油ブッシュをセットしたリンクです。

◎CADデータフォルダ名：56\_Connecting\_Parts  
 ◎カタログ規格外品はこちら P.137

Type		材質		表面処理	付属品	
片ブッシュ	両ブッシュ	リンク	ブッシュ		止め輪	止めねじ
-	LNMWB	S45C相当	スチール	四酸化鉄皮膜	ばね用鋼	六角穴付止めねじ (SUS304)
-	LNMWM		ステンレス	無電解ニッケルメッキ	SUS304	
-	LNMS	SUS304	ステンレス	-	-	-

\*両ブッシュタイプには、止めねじはつきません。

**片ブッシュタイプ**

**両ブッシュタイプ**

●寸法の公差  
 T 10~16 19  
 -0.3~0 -0.33~0

軸受け精度 JIS B 1514 0級 詳細はP.11-2441参照

型式	D2 選択		L 指定1mm単位	T	W	ℓ	F	C	締付ネジ M
Type	D1								
片ブッシュタイプ LNMS	3	3 4	10~150	5	13	L+10	5	3	M3
	4	3 4	10~150		16	L+12	6		
	5	3 4 5	10~150		16	L+14	6		
	6	3 4 5 6	10~150	6	22	L+17	8	5	M4
	8	4 5 6 8	10~150		25	L+19	9		
	10	5 6 8	15~200		25	L+21	10		
	12	6 8	15~200	9	30	L+22	10	8	M6
	13	6 8 10 12 13	20~200		32	L+25	12		
	14	8 10 12 13 15	20~200		32	L+25	12		
	15	8 10 12 13 15	20~200	12	38	L+28	14	8	-
	16	8 10 12 13 15	20~200		38	L+32	15		
	18	10 12 13 15 16 18	35~300		50	L+38	18		
	20	10 12 13 15 16 18 20	35~300	5	13	L+10	5	3	-
	25	12 13 15 16 18 20 25	35~300		16	L+12	6		
	6	3 4 5 6	10~150		22	L+16	8		
8	4 5 6 8	15~150	6	22	L+18	9	5	-	
10	5 6 8 10	15~150		25	L+20	10			
12	6 8 10 12	20~200		32	L+24	12			
13	6 8 10 12 13	20~200	9	38	L+28	14	8	-	
15	8 10 12 13 15	20~200		38	L+30	15			
16	8 10 12 13 15	20~200		50	L+36	18			

Order 注文例  
 型式 - D2 - L  
 LNMS10 - 6 - 70

Delivery 出荷日  
 3 日 出荷

Price 価格  
 数量スライド価格 (円未満切り捨て) P.133

数量区分	標準対応	個別対応
数量	1~9	10~14 15~19 20~25 26~
値引率	基準率値	5% 10% 18% お見積り

◎表示数量超えはWOSにてご確認ください。

Price 価格  
 数量スライド価格 (円未満切り捨て) P.133

D1	¥基準率値							
	LNMS		LNMWB		LNMWM		LNMWS	
	最短L~100	L101~最長L	最短L~100	L101~最長L	最短L~100	L101~最長L	最短L~100	L101~最長L
3	2,130	2,710	1,940	2,460	1,990	2,560	2,270	2,920
4	2,240	2,810	2,050	2,570	2,120	2,680	2,400	3,040
5	2,380	2,970	2,190	2,750	2,260	2,850	2,550	3,230
6	2,400	2,990	2,210	2,770	2,280	2,870	2,570	3,240
8	2,450	3,210	2,300	3,010	2,390	3,140	2,650	3,500
10	2,610	3,380	2,540	3,260	2,640	3,380	2,890	3,750
12	2,620	3,390	2,510	3,230	2,610	3,340	2,850	3,720
13	2,820	3,660	-	-	-	-	-	-
14	2,840	3,670	2,720	3,520	2,830	3,640	3,110	4,050
15	3,150	4,070	3,040	3,910	3,160	4,050	3,460	4,500
16	3,180	4,100	3,090	3,960	3,210	4,100	3,510	4,550
18	3,590	4,780	3,400	4,460	3,450	4,660	3,990	5,330
20	3,890	5,170	3,730	5,010	3,890	5,070	4,360	5,800

## 使用無給油ブッシュ

D1	D2	使用無給油ブッシュ		D1	D2	使用無給油ブッシュ(2個)	
		d (内径)	L (全長)			d (内径)	L (全長)
3・4・5・6	3	3	4	3・4・5・6	3	3	4
	4	4	4		4	4	4
	5	5	4		5	5	4
8・10・12	6	6	4	8	6	6	4
	8	8	5		8	8	5
	10	10	5		10	10	5
13・14・15・16	12	12	8	10・12・13・15	12	12	8
	13	13	8		13	13	8
	15	15	8		15	15	10
18・20・25	18	18	10	16・18・20・25	18	18	10
	20	20	10		20	20	10
	25	25	10		25	25	10

56 連結部品  
 リンク  
 機構部品

# リンク

-片欠けタイプ/長穴タイプ-

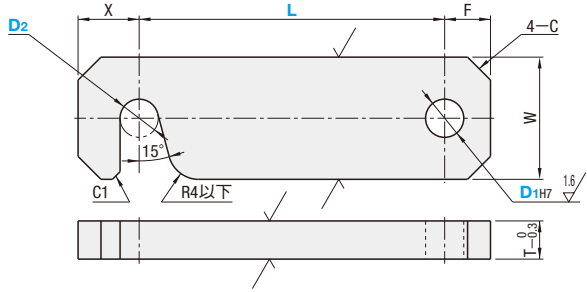
■特長：簡易治具などができる片方が欠けているリンクです。

◎CADデータフォルダ名：56\_Connecting\_Parts

■片欠けタイプ

Type	材質	表面処理
LNCB	S45C相当	四三酸化鉄皮膜
LNCM		無電解ニッケルメッキ
LNCS	SUS304	-

25 / ( ( 6.3 / 1.6 ) )



型式 Type	D1H7	D2 選択	L 指定1mm単位	W	T	F	X	C	¥基準単価		
									LNCB	LNCM	LNCS
LNCB LNCM LNCS	5	3 4 5	15~150	16	5	6	(D2/2)+C+3	3	2,200	2,240	2,260
	6	4 5 6	15~150	16	5	6		3	2,240	2,280	2,330
	8	5 6 8	22~150	22	6	8		3	2,270	2,320	2,440
	10	6 8 10	25~200	22	6	9		5	2,340	2,390	2,600
	12	6 8 10 12	28~200	25	6	10		5	2,360	2,400	2,650
	15	8 10 12 15	35~200	32	9	12		5	2,580	2,620	3,230
20	10 12 15 20	45~300	38	12	15	8	2,960	3,000	4,360		

Order 注文例  
型式 - D2 - L  
LNCB10 - 6 - 150

Price 価格

■数量スライド価格 (1円未満切り捨て) P133

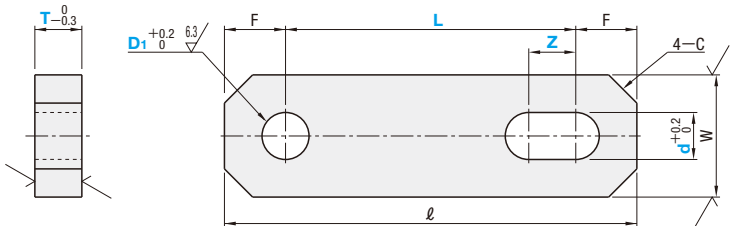
数量区分	標準対応 小口	個別対応 大口
数量	1~9	10~14
値引率	5%	10%
	15~19	20~25
	5%	18%
		お見積り

◎表示数量超えはWOSIにてご確認ください。

■長穴タイプ

Type	材質	表面処理
LNDLB	S45C相当	四三酸化鉄皮膜
LNDLM		無電解ニッケルメッキ
LNDSL	SUS304	-

25 / ( ( 6.3 / 1.6 ) )



型式 Type	D1	L 指定1mm単位	d 指定1mm単位	Z 指定1mm単位	T 選択	W	ℓ	F	C	¥基準単価			
										LNDLB	LNDLM	LNDSL	
LNDLB LNDLM LNDSL	5	10~150	3~12 D1≥d	1~30	5 6 9	13	L+13	W/2	3	2,250	2,290	2,270	
				31~50	2,390	2,430	2,460						
		6		11~150	1~30	5 6 9	16			L+16	2,260	2,300	2,320
					31~50	2,400	2,450			2,510			
		8		12~150	1~30	5 6 9	16			L+16	2,350	2,400	2,460
					31~50	2,500	2,540			2,660			
	10	13~200	1~30	5 6 9	19	L+19	2,430	2,480	2,640				
			31~50	2,580	2,620	2,840							
	12	14~200	1~30	5 6 9 12	25	L+25	2,580	2,620	3,050				
			31~50	2,750	2,800	3,290							

◎L≥(D1/2)+(d/2)+5 ◎1≤Z≤L-((D1/2)+(d/2)+5) ◎d=3の時T≤6、d=4の時T≤9

Order 注文例  
型式 - L - d - Z - T  
LNDLM8 - 120 - 6 - 40 - 5

Price 価格

■数量スライド価格 (1円未満切り捨て) P133

数量区分	標準対応 小口	個別対応 大口
数量	1~9	10~14
値引率	5%	10%
	15~19	20~25
	5%	18%
		お見積り

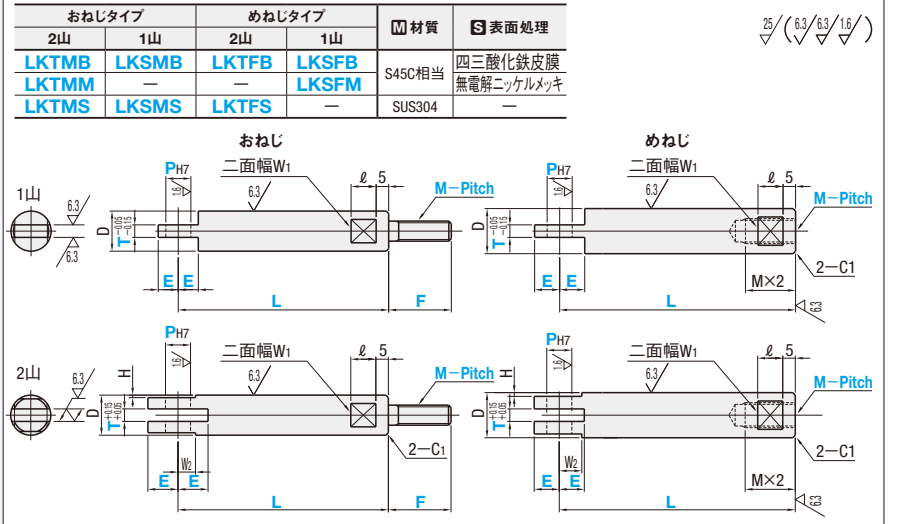
◎表示数量超えはWOSIにてご確認ください。

# リンクバー

-おねじタイプ/めねじタイプ-

■特長：リンクの取付位置を自由に設計いただけます。

◎CADデータフォルダ名：56\_Connecting\_Parts



◎2山おねじタイプのP寸が10mm以上の場合は、H8公差になります。

型式 Type	M-Pitch	L 指定1mm単位	F 指定1mm単位	E 指定1mm単位	P 指定1mm単位	T 選択	D	ℓ	W1	H	W2
LKTMB LKTMM LKTMS	4-0.7	20~50	10~15	3~12	3~6	5	10	8	8	0.5	6
	5-0.8	L≥E+ℓ+6	10~20	E≥P/2+1	3~8	5 6	12	10	1	7	
	6-1.0	20~90	10~25	5~20	*3~8 *3~10	5 6 9 *10*12	16	13	1.5	9	
	8-1.25	L≥E+ℓ+6	10~30	E≥P/2+1	*3~8 *3~12	5 6 9 10 *12	20	17			
	10-1.5	20~90	10~50	5~20	*3~8 *3~12	5 6 9 10 *12 *16	25	22			
	16-2.0	L≥E+ℓ+6	10~50	E≥P/2+1	3~16	5 6 9 10 12 *16					

\*印は1山タイプのみになります。

◎印は1山タイプのみになります。

型式 Type	M-Pitch	L 指定1mm単位	E 指定1mm単位	P 指定1mm単位	T 選択	D	ℓ	W1	H	W2
LKTFB LKTFS	5-0.8	30~60	3~12	3~5 *3~6	5 *6	10	8	8	0.5	6
	6-1.0	L≥MX2+9+E	E≥P/2+1	3~6 *3~8	5 6	12	10	1	7	
	8-1.25	30~100	5~20	*3~8 *3~10	5 6 9 *10 *12	16	13	1.5	9	
	10-1.25	L≥MX2+9+E	E≥P/2+1	*3~8 *3~12	5 6 9 10 *12	18	14			
	10-1.5	30~100	5~20	*3~8 *3~12	5 6 9 10 *12					
	16-2.0	L≥MX2+9+E	E≥P/2+1	3~8 *3~12	5 6 9 10 *12					

Order 注文例  
型式 - L - F - E - P - T  
LKTMB10-1.5 - 55 - F15 - E6 - P6 - T5

Delivery 出荷日 3 日目出荷

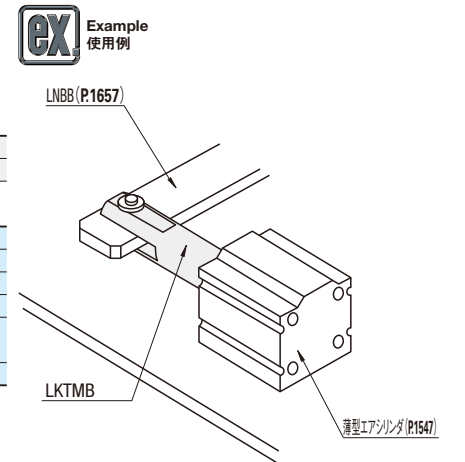
Price 価格

■数量スライド価格 (1円未満切り捨て) P133

数量区分	標準対応 小口	個別対応 大口
数量	1~9	10~14
値引率	5%	10%
	15~20	21~
	5%	お見積り

◎表示数量超えはWOSIにてご確認ください。

M-Pitch	¥基準単価					
	おねじタイプ			めねじタイプ		
	LKTMB LKSMB	LKTMM LKSMS	LKTFB LKSFB	LKSFB LKSFM	LKTFS	
4-0.7	1,030	1,130	1,500	-	-	-
5-0.8	-	-	730	800	1,060	-
6-1.0	1,430	1,570	2,080	1,020	1,120	1,500
8-1.25	1,630	1,790	2,380	1,160	1,250	1,700
10-1.25	-	-	-	1,300	1,430	1,900
10-1.5	1,890	2,080	2,660	-	-	-
16-2.0	2,550	2,800	3,590	-	-	-



56 リンク 連結部品 機構部品

# リンク

汎用タイプ

●特長：角型タイプ、丸型タイプから選択をいただけます。

●CADデータフォルダ名：56\_Connecting\_Parts

RoHS10

Type	材質
角型タイプ	一般構造用鋼
丸型タイプ	

25 / (√6.3 / √1.6)

汎用タイプ

Type	DH7	L 指定5mm単位	W 選択	A	B	F	¥基準単価		
							LACF	LACG	
角型タイプ LACF	3	40~100	5 6 9	20	20	15	1,540	1,770	
	4	50~100	5 6 9 12	25	25	18	1,600	1,840	
	6								
	8	50~120	9 12 16 19	28	28	20	1,670	1,970	
	10						1,730	2,100	
12	1,890						2,220		
丸型タイプ LACG	13	60~120	12 16 19	32	32	20	1,940	2,230	
	14						2,030	2,340	
	15	2,070	2,360	38	38	25	2,140	2,460	
	16						2,330	2,680	
	18						2,720	3,120	
	20								
	25								

Order 注文例  
型式 L - W  
LACF12 - 120 - 16

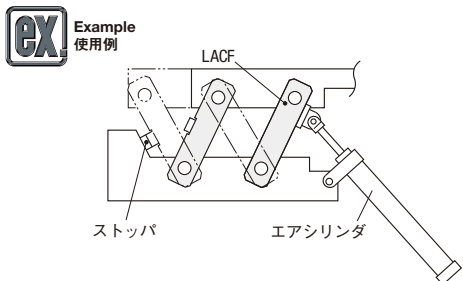
Price 価格  
数量スライド価格 (1円未満切り捨て) P.133

数量区分	標準対応	個別対応
数量	小口	大口
値引率	1~14	15~19
	5%	10%
	20~25	26~
		お見積り

表示数量超えはWOSにてご確認ください。

Delivery 出荷日  
3 日日出荷  
※注文締切 PM 6:00迄 P.134  
※3本以上で1明細行当たり一律1,350円

Alteration 追加加工  
型式 L - W - (KC・SC)  
LACF10 - 75 - 16 - KC  
3 日日出荷 ※ストック不可



Alterations	30°逃がし加工	溝・タップ加工
	Code	KC
Spec.	30°の逃がし加工をします。 L-(F×2) < 30のときは適用できません。 SCの追加加工と同時に指定の場合は、上記図面と同方向に加工します。	ストップ取付用の溝加工及びタップ加工をします。 L-(F×2) < 30のときは適用できません。
¥/1Code	400	600

# クランプリンク

ロッドエンドベアリング用スタンダードタイプ/2クランプタイプ

●特長：3種類の材質より選択が可能です。

●CADデータフォルダ名：56\_Connecting\_Parts

RoHS10

Type	材質	表面処理	付属品
CLKB	S45C相当	四三酸化鉄皮膜	六角穴付ボルト (SCM435)
CLKM	無電解ニッケルメッキ		
CLKS	SUS304		六角穴付ボルト (SUS304)
CLKA	アルミ合金		

●寸法表

d	3	4	5	6	8	10	12	14	15	16	18	20	25
5	L+16	L+17	L+18										
6	L+17	L+18	L+19	L+20									
8	L+21	L+22	L+23	L+24									
10	L+22	L+23	L+24	L+25	L+27								
12	L+23	L+24	L+25	L+27	L+30								
14	L+27	L+28	L+29	L+31	L+32								
15	L+27	L+28	L+30	L+32	L+34	L+35							
16	L+30	L+31	L+33	L+34	L+35	L+36							
18	L+32	L+33	L+35	L+36	L+37	L+38	L+40						
20	L+32	L+34	L+35	L+36	L+37	L+38	L+40	L+42					
25	L+36	L+37	L+38	L+40	L+42	L+44	L+48						

●DH7 公差はスリット加工前の公差です。

型式	DH7	d 選択	L 指定 1mm単位	T	W	F	G	付属ボルト M	d1	¥基準単価								
										CLKB	CLKM	CLKS	CLKA					
CLKB CLKM CLKS CLKA	5	3 4 5	10~100	6	10	11	6	M4-10	4.5	1,340	2,120	1,380	2,180	1,810	2,860	1,500	2,380	
	6	3 4 5 6	15~150	10	12	14	8	M6-12	6.6	1,340	2,120	1,380	2,180	1,810	2,860	1,500	2,380	
	8	4 5 6 8								1,390	2,190	1,430	2,280	1,860	2,940	1,560	2,450	
	10	4 5 6 8 10	20~150	12	22	18	16	10	M6-15	9	1,480	2,310	1,520	2,400	1,950	3,080	1,650	2,590
	12	5 6 8 10 12									1,690	2,660	1,760	2,770	2,230	3,540	1,890	2,970
	14	6 8 10 12 14									1,850	2,900	1,930	3,020	2,420	3,830	2,080	3,240
	15	6 8 10 12 14 15	30~150	12	22	18	12	10	M6-20	6.6	1,850	2,900	1,930	3,020	2,420	3,830	2,080	3,240
	16	8 10 12 14 15 16									1,850	2,900	1,930	3,020	2,420	3,830	2,080	3,240
	18	8 10 12 14 15 16 18	40~150	15	25	22	15	10	M6-25	9	2,120	3,360	2,220	3,510	2,780	4,400	2,380	3,770
	20	8 10 12 14 15 16 18 20									2,390	3,750	2,500	3,950	3,140	5,000	2,680	4,200
25	10 12 14 15 16 18 20 25	2,720									4,260	2,850	4,480	3,540	5,630	3,050	4,760	

2クランプタイプ RoHS10

Type	材質	表面処理	付属品
CLKWB	S45C相当	四三酸化鉄皮膜	六角穴付ボルト (SCM435)
CLKWM	無電解ニッケルメッキ		
CLKWS	SUS304		六角穴付ボルト (SUS304)

●DH7・d 公差はスリット加工前の公差です。

型式	DH7	d 選択	L 指定 1mm単位	W	F	G	付属ボルト M (2本)	d1	T	¥基準単価						
										CLKWB	CLKWM	CLKWS	CLKWS			
CLKWB CLKWM CLKWS	5	3 4 5	10~100	10	11	6	M4-10	4.5	6	1,820	2,610	1,860	2,670	2,290	3,350	
	6	3 4 5 6	15~150	12	14	8	M6-12	6.6	10	1,820	2,610	1,860	2,670	2,290	3,350	
	8	4 5 6 8								1,870	2,670	1,910	2,760	2,350	3,430	
	10	4 5 6 8 10	20~150	12	18	16	10	M6-15	6.6	12	1,950	2,800	2,000	2,890	2,440	3,570
	12	5 6 8 10 12									2,170	3,140	2,230	3,250	2,710	4,030
	14	6 8 10 12 14									2,330	3,380	2,410	3,510	2,900	4,320
	15	6 8 10 12 14 15	30~150	12	22	18	12	10	M6-20	6.6	2,330	3,380	2,410	3,510	2,900	4,320
	16	8 10 12 14 15 16									2,630	3,380	2,410	3,510	2,900	4,320
	18	8 10 12 14 15 16 18	40~150	15	25	22	15	10	M6-25	9	2,610	3,860	2,710	4,010	3,270	4,900
	20	8 10 12 14 15 16 18 20									2,880	4,240	2,980	4,440	3,630	5,500
25	10 12 14 15 16 18 20 25	3,210									4,750	3,340	4,980	4,030	6,140	

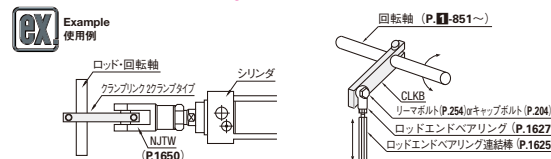
Order 注文例  
型式 d - L  
CLKB8 - 6 - 100  
CLKWM20 - 16 - 100

Delivery 出荷日  
3 日日出荷  
※注文締切 PM 3:00迄 P.134  
※ストックA早割 翌日出荷 500円/1本 PM 6:00迄 P.134  
※ストックA 翌日出荷 500円/1本 PM 6:00迄 P.134  
●ストックA早割は1明細行当たり一律300円  
●ストックAは3本以上で1明細行当たり一律1,350円  
●2クランプタイプ  
3 日日出荷  
大目 +5 日日出荷 数量 51~100  
●ストック対応なし

Price 価格  
数量スライド価格 (1円未満切り捨て) P.133

数量区分	標準対応	個別対応
数量	小口	大口
値引率	1~9	10~14
	5%	10%
	15~19	20~50
		51~100
		101~
		お見積り

表示数量超えはWOSにてご確認ください。



Alteration 追加加工  
型式 d - L - (DKC・CKC・RC)  
CLKB12 - 8 - 90 - DKC  
5 日日出荷 (小口)

Alterations	d部リマ加工 (d部・公差変更)	C面取り加工	d部長穴加工
	Code	DKC	CKC
Spec.	d部リマ加工 (d部) に変更し、公差も変更します。 ●クランプタイプは寸公差のみ変更 指定方法 DKC d 面取り加工	d部の面取り加工を行います。 指定方法 CKC 指定方法 RC-Z5	d部を長穴に変更します。 Z=指定1mm単位 指定方法 RC-Z5 ●Z≤L-(D/2+d+5) ●1≤Z≤100 ●DKCとの併用不可 ●CLKB・CLKM・CLKS・CLKAのみ適用 適用不可
¥/1Code	200	300	500

56 連結部品  
機構部品