

# LEVERS / HANDWHEELS / KNOBS レバー・ハンドル・ノブ

最新の価格・納期・規格情報はWEBをご覧ください。

**MISUMI C-VALUE**  
レバー・ハンドル  
ノブ  
LEVERS/HANDWHEELS  
KNOBS



製品名	固定グリップ	回転グリップ	フォールディング回転グリップ	回転ボール	円錐形レバー
ページ	P.1181	P.1181	P.1183	P.1183	P.1184



製品名	角穴・丸穴ハンドル	スポークハンドル	波形ハンドル	樹脂ローレットハンドル	朝顔ハンドル	ソリッドハンドル
ページ	P.1185	P.1185	P.1186	P.1186	P.1187	P.1188

レバー・ハンドル  
ノブ  
LEVERS  
/HANDWHEELS  
KNOBS



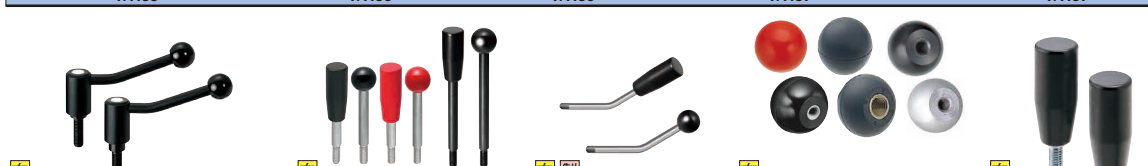
製品名	クランプレバー-焼付塗装-	ステンレスシリーズ	ミニチュアクランプレバー	フラットクランプレバー	Y型クランプレバー	蝶型クランプレバー	産金組込みクランプレバー
ページ	P.1189	P.1190	P.1191	P.1191	P.1192	P.1192	P.1192



製品名	プッシュタイプクランプレバー	ハンドル付・先端SRクランプレバー	樹脂クランプレバー	樹脂クランプレバー	ミニチュア樹脂クランプレバー	プッシュタイプ樹脂クランプレバー
ページ	P.1193	P.1193	P.1194	P.1194	P.1194	P.1195



製品名	安全樹脂クランプレバー	ラチェットクランプレバー	クイックレバー	フラットテンションレバー	一六角穴付
ページ	P.1195	P.1196	P.1196	P.1197	P.1197



製品名	テンション・安全テンションレバー	固定グリップレバー	角度付レバー	にぎり玉	固定グリップ
ページ	P.1198	P.1198	P.1199	P.1199	P.1200



製品名	固定・回転ステンレスグリップ	回転グリップ	キャップ付回転グリップ	テーパー回転グリップ	六角穴付回転グリップ	フォールディング回転グリップ	フラット回転グリップ
ページ	P.1200	P.1200	P.1200	P.1201	P.1201	P.1201	P.1202



製品名	ミニチュア回転グリップ	ミニチュア回転ステンレスグリップ	回転ボール	収納角穴ハンドル	角穴・丸穴ハンドル	クランクハンドル	スポークハンドル
ページ	P.1202	P.1202	P.1202	P.1203	P.1203	P.1203	P.1204



製品名	ソリッドハンドル	調整リング	収納ハンドル	平型ハンドル	朝顔ハンドル	2スポークハンドル
ページ	P.1205	P.1205	P.1206	P.1206	P.1207	P.1208



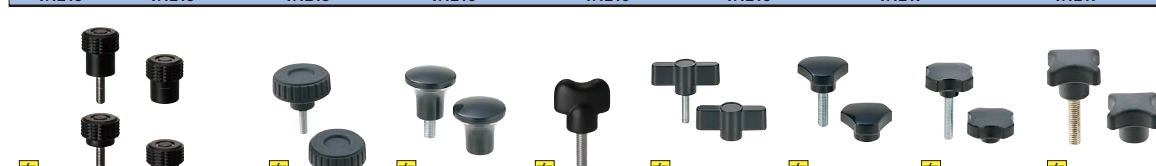
製品名	アルミ・ステンレスローレットハンドル	ローレットノブ	厚型ローレットノブ	産金組込みローレットノブ	股付ノブ-ローレット&タイプ-	大径ローレットノブ	小径ローレットノブ
ページ	P.1209	P.1210	P.1210	P.1211	P.1211	P.1211	P.1211



製品名	六角穴付ローレットノブ	アヤメローレットノブ	脱落防止ローレットノブ	ハンドル付ローレットノブ	ローレットノブ-ザグリ穴タイプ-	ローレットノブ-スリ割-	ローレットつまみノブ-先端SR形状タイプ
ページ	P.1212	P.1212	P.1212	P.1213	P.1213	P.1213	P.1214



製品名	クランプノブ	アヤメクランプノブ	ステンレスノブ	産金組込みつまみノブ	ハンドル付つまみノブ	ブラクランプノブ	つまみノブ-ローレットタイプ-	樹脂ローレットハンドル
ページ	P.1215	P.1215	P.1215	P.1216	P.1216	P.1216	P.1217	P.1217



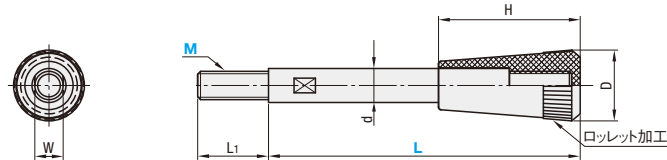
製品名	つまみノブ-ダイヤモンドカットタイプ-	大径つまみノブ	マッシュルームノブ	蝶型ノブ	ウイングノブ	スリノブ	スターノブ	十字ノブ
ページ	P.1218	P.1218	P.1219	P.1219	P.1219	P.1219	P.1220	P.1220



製品名	ファイアノブ	シックスノブ	セブンノブ	スーパーノブ	ノブ付き調整ねじ	圧入ノブ	フック	ノブ用脱落防止チェーン
ページ	P.1220	P.1220	P.1221	P.1221	P.1221	P.1221	P.1222	P.1222

■固定グリップレバー

Type	レバー		グリップ
	材質	表面処理	
C-LRGN	機械構造用炭素鋼	クロムめっき	ABS



型式		L	グリップ色	L1	d	D	H	W	参考質量 (g)
Type	M								
C-LRGN	8	83 101 121	黒	12	10	22	42	8	75
	10	125 150		14	12	25	50	10	135
	12	132 156		16	16	32	60	13	245



Order 注文例

型式 - L  
C-LRGN8 - 83



Delivery 出荷日

在庫品 翌日出荷 P.133  
ご希望によりPM6:00迄、当日出荷受付致します。



Price 価格

■数量スライド価格 (1円未満切り捨て) P.133

数量区分	標準対応				個別対応
	小口	大口	数量	値引率	
1~4	5~9	10~19	20~50	51~	お見積り
標準単価	5%	10%	15%		

表示数量超えはWOSIにてご確認ください。



Order 注文例

型式 - L  
C-LRGN8 - 83

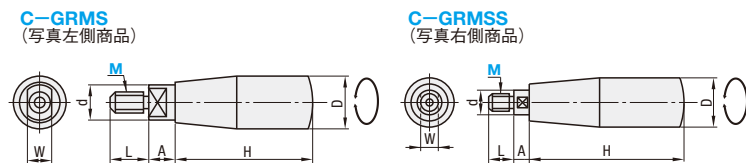


Price 価格

型式		L	¥標準単価
Type	M		
C-LRGN	8	83	525
	10	101	588
	12	125	840
		150	889
		132	1,051
		156	1,099

■回転グリップ

Type	グリップ部		ねじ部	
	材質	表面処理	材質	表面処理
C-GRMS	機械構造用炭素鋼	クロムめっき	機械構造用炭素鋼	クロムめっき
C-GRMSS	機械構造用炭素鋼	クロムめっき	機械構造用炭素鋼	四三酸化鉄皮膜



型式		D	d	H	L	W	A	参考質量 (g)	¥標準単価
Type	M								
C-GRMS	8	18	13	63	14	10	8	120	872
	10	22	15	80	16	13	10	210	1,120
	12	25	18	100	18	16	12	355	1,422
C-GRMSS	6	16	6	50	12	5	12	65	688
	8	18	8	63	14	6	12	115	872
	10	22	10	80	16	8	12	195	1,120



Order 注文例

型式  
C-GRMS8



Price 価格

■数量スライド価格 (1円未満切り捨て) P.133

数量区分	標準対応				個別対応
	小口	大口	数量	値引率	
1~4	5~9	10~19	20~50	51~	お見積り
標準単価	5%	10%	15%		

表示数量超えはWOSIにてご確認ください。

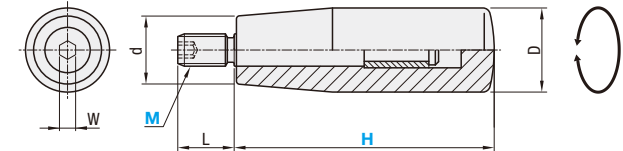


Delivery 出荷日

在庫品 翌日出荷 P.133  
ご希望によりPM6:00迄、当日出荷受付致します。

■六角穴付回転グリップ

Type	グリップ部		ねじ部	
	材質	表面処理	材質	表面処理
C-GRW	フェノール	機械構造用炭素鋼	三価クロメート	



型式		H	D	d	W	L	質量 (g)	¥標準単価
Type	M (並目)							
C-GRW	8	63	19	14.5	3	16	40	552
	10	80	26	20	4	18	96	960
	12	100	28	22	5	22	135	1,236



Order 注文例

型式 - H  
C-GRW8 - 63



Price 価格

■数量スライド価格 (1円未満切り捨て) P.133

数量区分	標準対応				個別対応
	小口	大口	数量	値引率	
1~4	5~9	10~19	20~50	51~	お見積り
標準単価	5%	10%	15%		

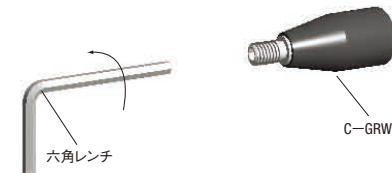
表示数量超えはWOSIにてご確認ください。



Delivery 出荷日

在庫品 翌日出荷 P.133  
ご希望によりPM6:00迄、当日出荷受付致します。

■取付方法

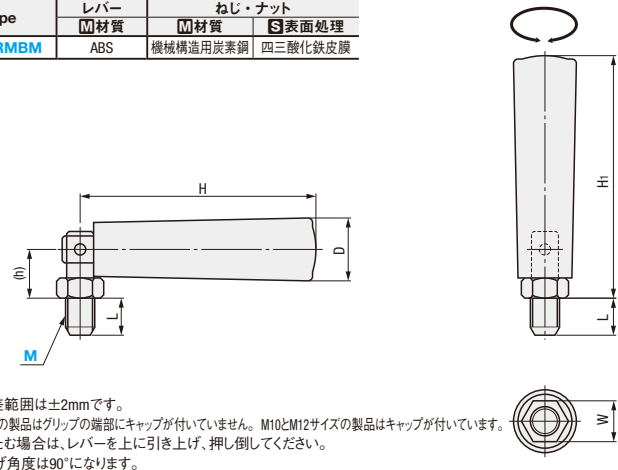




■フォールディンググリップ



Type	レバー		ねじ・ナット	
	材質	表面処理	材質	表面処理
C-GRMBM	ABS		機械構造用炭素鋼	四三酸化鉄皮膜



- ①L寸公差範囲は±2mmです。
- ②M8サイズの製品はグリップの端部にキャップが付いていません。M10とM12サイズの製品はキャップが付いています。
- ③折りたたむ場合は、レバーを上へ引き上げ、押し倒してください。
- ④折り曲げ角度は90°になります。

型式		L	H	D	(h)	H1	W	参考質量 (g)	¥基準単価
Type	M								
C-GRMBM	8	15	87	23.5	18	91	13.5	71	770
	10	19	95	26	20	96	14	129	833
	12	24	95	26	21	97	16	136	840

Order 注文例  
 型式 C-GRMBM8

Price 価格

■数量スライド価格 (①1円未満切り捨て) P.133

数量区分	標準対応				個別対応
	小口				
数量	1~4	5~9	10~19	20~50	51~
値引率	基準単価	5%	10%	15%	お見積り

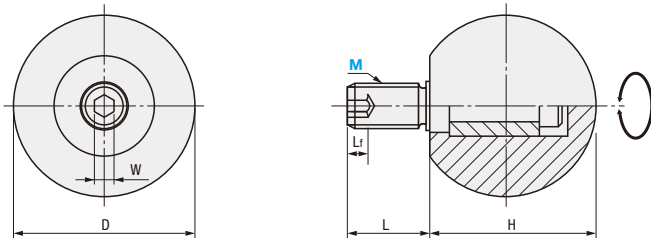
②表示数量超えはWOSにてご確認ください。

Delivery 出荷日  
 在庫品 翌日出荷 P.133  
 ③ご希望によりPM6:00迄、当日出荷受付致します。

■回転ボール



Type	ボール		ねじ	
	材質	表面処理	材質	表面処理
C-PBG	フェノール樹脂		機械構造用炭素鋼	亜鉛メッキ



- ①L寸公差範囲は±2mmです。

型式		D	H	L	Lf	W	参考質量 (g)	¥基準単価
Type	M							
C-PBG	8	35	32	15	4	4	44	616
	10	40	37	18	5	5	99	704
	12	50	48	20	6	6	123	837

Order 注文例  
 型式 C-PBG8

Price 価格

■数量スライド価格 (①1円未満切り捨て) P.133

数量区分	標準対応				個別対応
	小口				
数量	1~4	5~9	10~19	20~50	51~
値引率	基準単価	5%	10%	15%	お見積り

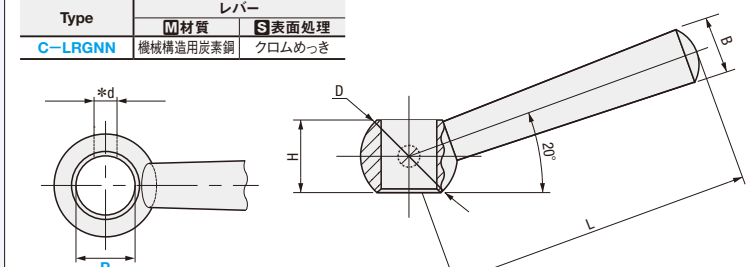
②表示数量超えはWOSにてご確認ください。

Delivery 出荷日  
 在庫品 翌日出荷 P.133  
 ③ご希望によりPM6:00迄、当日出荷受付致します。

■円錐形レバー



Type	レバー	
	材質	表面処理
C-LRGNN	機械構造用炭素鋼	クロムめっき



- ①P穴はH8穴です。
- ②\*d部分はノックピン用穴です。ノックピンはP.291にてご選定するか、または別途ご用意ください。

型式		L	D	H	B	d	参考質量 (g)	¥基準単価
Type	P							
C-LRGNN	5	40	12	9	7	2	15	476
	6	50	14	10	8	2	19	492
	8	63	16	11	10	3	33	637
	10	80	20	14	12	3	66	791
	12	100	25	18	15	4	134	1,051
	16	125	32	22	18	5	229	1,472

Order 注文例  
 型式 C-LRGNN5

Price 価格

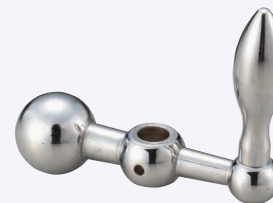
■数量スライド価格 (①1円未満切り捨て) P.133

数量区分	標準対応				個別対応
	小口				
数量	1~4	5~9	10~19	20~50	51~
値引率	基準単価	5%	10%	15%	お見積り

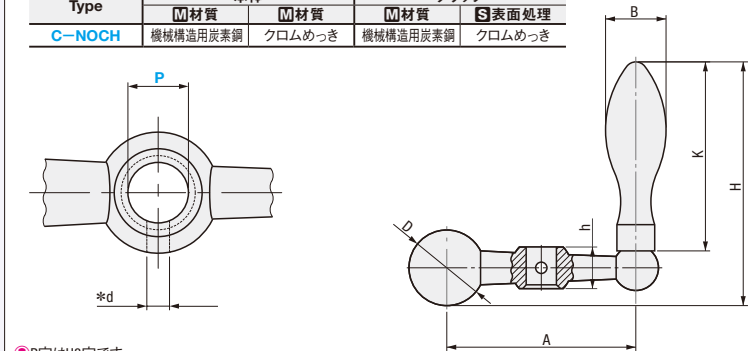
②表示数量超えはWOSにてご確認ください。

Delivery 出荷日  
 在庫品 翌日出荷 P.133  
 ③ご希望によりPM6:00迄、当日出荷受付致します。

■バランスハンドル



Type	本体		グリップ	
	材質	表面処理	材質	表面処理
C-NOCH	機械構造用炭素鋼	クロムめっき	機械構造用炭素鋼	クロムめっき



- ①P穴はH8穴です。
- ②\*d部分はノックピン用穴です。ノックピンはP.291にてご選定するか、または別途ご用意ください。

型式		A	K	H	D	d	h	B	参考質量 (g)	¥基準単価
Type	P									
C-NOCH	8	50	40	55	20	3	11	13	80	864
	10	64	50	69	25	3	14	16	150	920
	12	80	63	87	32	4	18	20	310	1,232
	14	126	80	109	38	5	22	25	644	1,380
	16	160	80	109	38	5	22	25	710	1,920
	18	200	100	135	45	6	28	32	1300	2,064

Order 注文例  
 型式 C-NOCH8

Price 価格

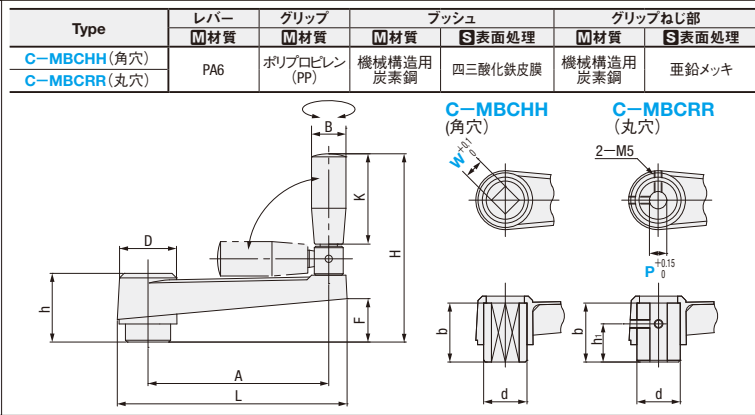
■数量スライド価格 (①1円未満切り捨て) P.133

数量区分	標準対応				個別対応
	小口				
数量	1~4	5~9	10~19	20~50	51~
値引率	基準単価	5%	10%	15%	お見積り

②表示数量超えはWOSにてご確認ください。

Delivery 出荷日  
 在庫品 翌日出荷 P.133  
 ③ご希望によりPM6:00迄、当日出荷受付致します。

■角穴・丸穴ハンドル



型式	Type		L	A	H	h	D	K	F	B	b	d	h1	参考質量 (g)	¥基準単価
	W(角穴)	P(丸穴)													
C-MBCHH (角穴)	12	—	127	100	104	38	34	50	24	19	34	25	—	200	1,974
	14	—	156	125	131	46	40	63	30	23	42	30	—	320	1,974
	17	—	195	160	157	55	44	80	36	26	50	34	—	530	2,730
C-MBCRR (丸穴)	—	12	127	100	104	38	34	50	24	19	34	25	6	200	1,936
	—	14	156	125	131	46	40	63	30	23	42	30	6	320	1,974
	—	16	195	160	157	55	44	80	36	26	50	34	8	530	2,730

Order 注文例 型式 C-MBCHH12

Price 価格

Delivery 出荷日 在庫品 翌日出荷 P.133

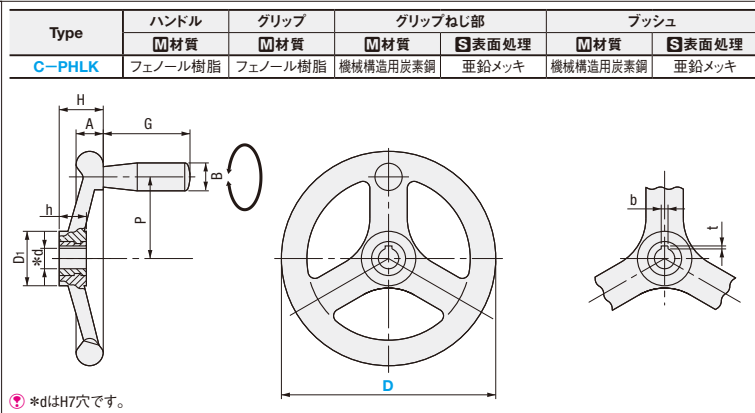
ご希望によりPM6:00迄、当日出荷受付致します。

■数量スライド価格 (①1円未満切り捨て) P.133

数量区分	標準対応				個別対応
	小口				
数量	1~4	5~9	10~19	20~50	51~
値引率	基準単価	5%	10%	15%	お見積り

②表示数量超えはWOSにてご確認ください。

■スポークハンドル



型式	Type	D	H	A	h	D1	d	P	B	G	b	t	参考質量 (g)	¥基準単価
125	29	20	18	34	12	48	21	63	4	1.8	330	1,540		
160	36.5	22.5	20	40	16	68	26	80	5	2.3	485	1,953		
200	44	25	25	51	18	83	26	80	6	2.8	780	2,975		
250	48.5	28	28	56.5	25	98	26	100	8	3.3	980	3,637		

Order 注文例 型式 C-PHLK100

Price 価格

Delivery 出荷日 在庫品 翌日出荷 P.133

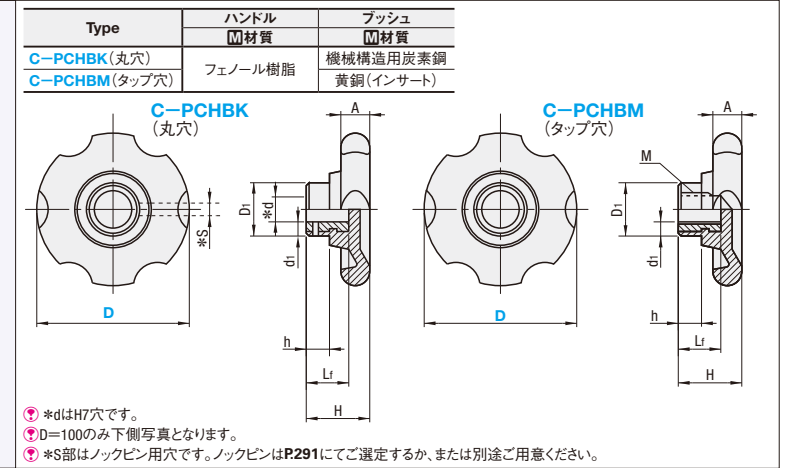
ご希望によりPM6:00迄、当日出荷受付致します。

■数量スライド価格 (①1円未満切り捨て) P.133

数量区分	標準対応				個別対応
	小口				
数量	1~4	5~9	10~19	20~50	51~
値引率	基準単価	5%	10%	15%	お見積り

②表示数量超えはWOSにてご確認ください。

■波形ハンドル



型式	Type	D	A	H	Lr	h	D1	d	M	S	d1	参考質量 (g)	¥基準単価
63	15	32	20	9.7	26	10	—	3	8	60	697		
80	18	38	25	13	34	12	—	4	11	119	715		
C-PCHBM (タップ穴)	100	20	47	28	16	36	16	—	4	11	193	735	
	50	12	31	20	12	22	—	8	—	9	34	679	
	63	15	32	20	9.7	26	—	10	—	9	61	697	
	80	18	38	25	13	34	—	12	—	12	130	715	
	100	20	46	28	16	36	—	16	—	11	196	735	

Order 注文例 型式 C-PCHBK50

Price 価格

Delivery 出荷日 在庫品 翌日出荷 P.133

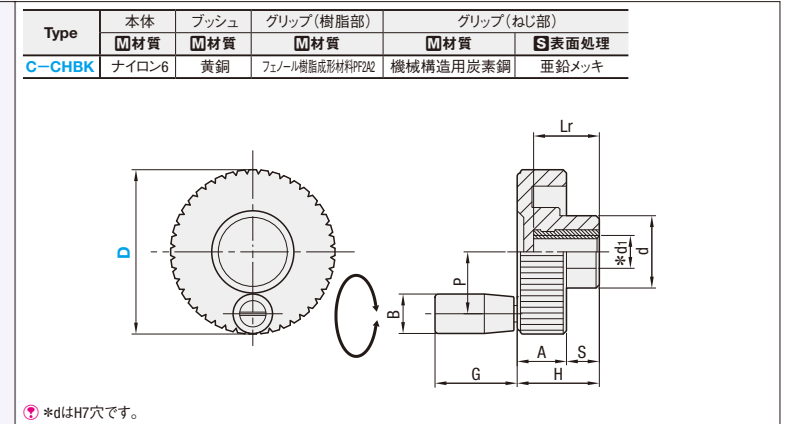
ご希望によりPM6:00迄、当日出荷受付致します。

■数量スライド価格 (①1円未満切り捨て) P.133

数量区分	標準対応				個別対応
	小口				
数量	1~4	5~9	10~19	20~50	51~
値引率	基準単価	5%	10%	15%	お見積り

②表示数量超えはWOSにてご確認ください。

■樹脂ローレットハンドル



型式	Type	D	H	A	S	d	d1	Lr	P	B	G	質量 (g)	¥基準単価
60	29.5	19.5	10	23.2	8	20	22	15	25	55	665		

Order 注文例 型式 C-CHBK50

Price 価格

Delivery 出荷日 在庫品 翌日出荷 P.133

ご希望によりPM6:00迄、当日出荷受付致します。

■数量スライド価格 (①1円未満切り捨て) P.133

数量区分	標準対応				個別対応
	小口				
数量	1~4	5~9	10~19	20~50	51~
値引率	基準単価	5%	10%	15%	お見積り

②表示数量超えはWOSにてご確認ください。



類似部品ページ P.1206-1207

CADデータフォルダ名: 48\_Levers

■朝顔ハンドル

Type	ハンドル	
	材質	表面処理
C-AHLNKC	鋳鉄 (HT150相当)	クロムめっき

軸穴キー溝詳細

☑グリップは別売になります。P.1200~1202をご参照ください。☑\*dはH8穴です。

型式 Type	D	A	H	d	M	P	軸穴詳細		参考質量 (g)	¥基準単価
							b	t		
C-AHLNKC	100	14	32	12	6	40	4	1.8	410	1,722
	125	16	36	12	8	52	4	1.8	660	1,890
	160	18	40	16	10	68	5	2.3	1150	2,093
	200	20	45	18	10	88	6	2.8	1800	2,457
	250	22	50	22	12	110	6	2.8	2830	2,996

Order 注文例 型式 C-AHLNKC100

Price 価格

■数量スライド価格 (☑1円未満切り捨て) P.133

数量区分	標準対応				個別対応
	小口				
数量	1~4	5~9	10~19	20~50	51~
値引率	基準単価	5%	10%	15%	お見積り

☑表示数量超えはWOSにてご確認ください。

Delivery 出荷日 在庫品 翌日出荷 P.133

☑ご希望によりPM6:00迄、当日出荷受付致します。

■平型ハンドル

Type	ハンドル	
	材質	表面処理
C-AHNF	鋳鉄 (HT150相当)	クロムめっき

軸穴キー溝詳細

☑グリップは別売になります。☑\*dはH8穴です。

型式 Type	D	A	H	d	M	P	軸穴詳細		参考質量 (g)	¥基準単価
							b	t		
C-AHNF	152	19	35	16	10	65	5	2.3	1460	1,330
	203	22	36	18	10	88	6	2.8	2540	2,599

Order 注文例 型式 C-AHNF200

Price 価格

■数量スライド価格 (☑1円未満切り捨て) P.133

数量区分	標準対応				個別対応
	小口				
数量	1~4	5~9	10~19	20~50	51~
値引率	基準単価	5%	10%	15%	お見積り

☑表示数量超えはWOSにてご確認ください。

Delivery 出荷日 在庫品 翌日出荷 P.133

☑ご希望によりPM6:00迄、当日出荷受付致します。



類似部品ページ P.1205

CADデータフォルダ名: 48\_Levers

■ソリッドハンドル

Type	ハンドル	ブッシュ	グリップ取付	グリップ	グリップねじ部	
	材質	材質	表面処理	材質	材質	表面処理
C-PHSN	フェノール樹脂	S45C	亜鉛メッキ	黄銅	フェノール樹脂	機械構造用炭素鋼 亜鉛メッキ

軸穴キー溝詳細

☑\*dはH7穴です。

型式 Type	D	H	A	D1	d	M	P	B	G	軸穴詳細		質量 (g)	¥基準単価
										b	t		
C-PHSN	63	20.5	13	28	8	6	25	15	32	3	1.5	90	1,520
	80	21	13	30	10	6	32.5	15	32	3	1.5	110	1,520
	100	26	15	40	12	6	40	20	50	4	1.8	205	1,832
	125	30	15.5	46	12	8	52	21	60	4	1.8	315	2,232
	160	38	18	53	16	10	68	26	80	5	2.3	556	2,560
	200	40	20	61	18	10	88	26	80	6	2.8	795	3,184
250	50.5	25	70	22	12	112	28	100	6	2.8	1335	4,329	

Order 注文例 型式 C-PHSN100

Price 価格

■数量スライド価格 (☑1円未満切り捨て) P.133

数量区分	標準対応				個別対応
	小口				
数量	1~4	5~9	10~19	20~50	51~
値引率	基準単価	5%	10%	15%	お見積り

☑表示数量超えはWOSにてご確認ください。

Delivery 出荷日 在庫品 翌日出荷 P.133

☑ご希望によりPM6:00迄、当日出荷受付致します。

■収納ソリッドハンドル

Type	ハンドル	ブッシュ	グリップ	グリップ取付	グリップねじ部	付属	皿ねじ
	材質	材質	表面処理	材質	材質	表面処理	材質
C-PHSFM	フェノール樹脂	S45C	四三酸化鉄皮膜	フェノール樹脂	黄銅	S45C	亜鉛メッキ 普通炭素鋼 亜鉛メッキ

軸穴キー溝詳細

☑\*dはH7穴です。

■特長: グリップを折り畳んで保管することができます。

型式 Type	D	H	A	d	d1	L	h	P	B	G	M	軸穴詳細		質量 (g)	¥基準単価
												b	t		
C-PHSFM	100	39	25	40	12	22	14	38	22	53	4	4	1.8	340	2,513
	125	44	30	45	12	22	14	48	25	63	6	4	1.8	500	3,003
	160	54	32	52	16	24	22	68	26	80	6	5	2.3	720	3,346
	200	56	34	60	18	29	22	83	28	100	6	6	2.8	1100	3,990

Order 注文例 型式 C-PHSFM100

Price 価格

■数量スライド価格 (☑1円未満切り捨て) P.133

数量区分	標準対応				個別対応
	小口				
数量	1~4	5~9	10~19	20~50	51~
値引率	基準単価	5%	10%	15%	お見積り

☑表示数量超えはWOSにてご確認ください。

Delivery 出荷日 在庫品 翌日出荷 P.133

☑ご希望によりPM6:00迄、当日出荷受付致します。



# クランプレバー

焼付塗装タイプ

CADデータフォルダ名: 48\_Levers

# クランプレバー

ステンレスシリーズ

CADデータフォルダ名: 48\_Levers

Type		L寸	レバー		ねじ		ばね
おねじ	めねじ		材質	S表面処理	材質	S表面処理	
CLDM	CLDF	L寸選択	亜鉛ダイカスト	焼付塗装	SUM23	黒クロメート	SUS304-WPB
CLMD	CLDFM				S45C	無電解ニッケルメッキ	
CLMS	CLFS	L寸指定			SUS303	-	
CLMSF	-						

おねじタイプ

**CLDM**  
(ねじ部 黒クロメート)

**CLMD**  
(ねじ部 無電解ニッケルメッキ)

**CLMS**  
(ねじ部 ステンレス)

L寸指定タイプ

**CLMSF**  
(ねじ部 ステンレス)

めねじタイプ

**CLDF**  
(ねじ部 黒クロメート)

**CLDFM**  
(ねじ部 無電解ニッケルメッキ)

**CLFS**  
(ねじ部 ステンレス)

●Bの六角穴は製品加工時の穴で取付け時に使用する穴ではありません。

Type		L寸	レバー		ねじ		ばね
おねじ	めねじ		材質	S表面処理	材質	S表面処理	
SCLDM	SCLDF	L寸選択	SCS13(ステンレス鋼)	バフ研磨	SUS303	-	SUS304-WPB
CLCM	CLCF				クロムメッキ・サチライトクロムメッキ		
CLCMD	-	L寸指定	亜鉛ダイカスト		SUS303	-	
					銅メッキ+ニッケルメッキ		

おねじタイプ

**SCLDM**  
(オールステンレス)

**CLCM**  
(ねじ部ステンレス)

L寸指定タイプ

**CLCMD**  
(ねじ部ステンレス)

めねじタイプ

**SCLDF**  
(オールステンレス)

**CLCF**  
(ねじ部ステンレス)

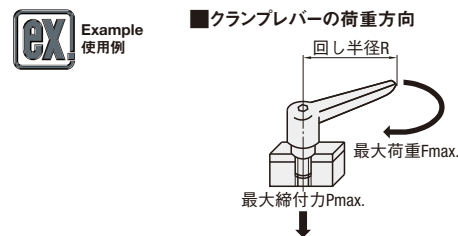
●Bの六角穴は製品加工時の穴で取付け時に使用する穴ではありません。

M	R	H	H1	(h)	S	D	d	セレーション 歯数	B	最大荷重 Fmax. (N)			最大締付力 Pmax. (kN)			参考質量 (g)	
										SUM24L	SUS303	S45C	SUM24L	SUS303	S45C	おねじタイプ	めねじタイプ
4	45	35	38.5	25.8	4	13	10	16	3	55	48	80	2.0	1.8	3.0	33	31
5										74	65	108	3.3	2.9	4.8	34	31
6										126	110	184	4.7	4.1	6.8	40	30
8	63.5	45	48.5	32.3	7	17.5	14	20	4	217	189	316	8.6	7.5	12.5	70	73
10	78.5	54	58	37.6	8	21	16	24	4	347	303	507	13.6	11.8	19.8	152	113
12	93	67.5	71.5	45.6	14	24	19	28	4	511	446	746	19.8	17.2	28.9	220	174

型式	Type	M	L 選択	レバー色	¥基準単価			型式	Type	M	L寸指定 指定1mm単位	レバー色	¥基準 単価
					CLDM	CLMD	CLMS						
おねじタイプ	CLDM	4	(8) 12 16 20 25 *(32)	B(黒) M(オレンジ) S(シルバーグレー) R(赤) Y(黄)	540	630	990	L寸指定タイプ	CLMSF	4	12~25	B(黒)	1,250
	CLMD	5	(8) 12 16 20 25 32 *(40)		540	630	990		5	12~32	M(オレンジ)	1,250	
	CLMS	6	(8) 12 16 20 25 32 (40) *(50)		540	630	990		6	12~32	S(シルバーグレー)	1,250	
		8	16 20 25 32 (40) (50)		675	750	1,420		8	16~40	R(赤)	1,610	
		10	20 25 32 40 50 (63)		765	910	1,670		10	20~50	Y(黄)	1,880	
		12	25 32 40 50 (63)		880	1,030	2,100		12	25~50		2,370	

●\*は不完全ねじ部が10mm以下、その他サイズは3.5mm以下になります。  
●( )寸法はCLDMのみ適用 ●\*はS(シルバーグレー)のみ適用

型式	Type	M	L	レバー色	¥基準単価		
					CLDF	CLDFM	CLFS
めねじタイプ	CLDF	4	7	B(黒) M(オレンジ) S(シルバーグレー) R(赤) Y(黄)	560	630	970
	CLDFM	5			560	630	970
	CLFS	6			560	630	970
		8			720	740	1,180
		10			790	820	1,400
		12			910	960	1,800



Order 注文例

型式 - L - レバー色

CLDM8 - 40 - B

CLDF8 - 10 - S

Delivery 出荷日

●下記以外

在庫品 翌日出荷 P.133

●ご希望によりPM6:00迄、当日出荷受付致します。

●CLMSF

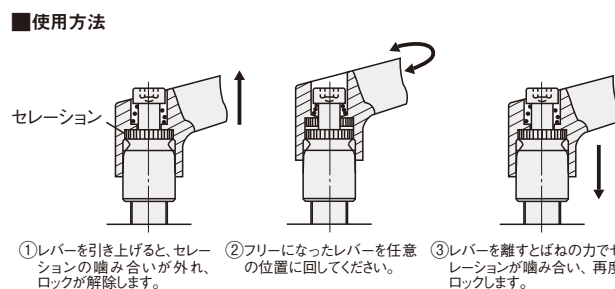
3 日日出荷

Price 価格

●数量スライド価格 (●1円未満切り捨て) P.133

数量区分	標準対応	個別対応
数量	1~9	10~14
値引率	5%	10%
	15~19	20~50
	51~	お見積り

●表示数量超えはWOSにてご確認ください。



●型番はRoHS6物質対応

RoHS10 RoHS6

M	R	H	H1	(h)	S	D	d	セレーション 歯数	B	最大荷重 Fmax. (N)			最大締付力 Pmax. (kN)			参考質量 (g)	
										SUM24L	SUS303	S45C	SUM24L	SUS303	S45C	おねじタイプ	めねじタイプ
4	45	35	38.5	25.8	4	13	10	16	3	48	1.8	3.0	33	31			
5										65	2.9	4.8	34	31			
6										110	4.1	6.8	40	30			
8	63.5	45	48.5	32.3	7	17.5	14	20	4	189	7.5	12.5	70	73			
10	78.5	54	58	37.6	8	21	16	24	4	303	11.8	19.8	152	113			
12	93	67.5	71.5	45.6	14	24	19	28	4	446	17.2	28.9	220	174			

■バフ研磨(オールステンレス)

型式	Type	M	L 選択	レバー色	¥基準 単価
		5	12 16 20 25 32	1,730	
		6	12 16 20 25 32	1,790	

■クロムメッキ・サチライトクロムメッキ

型式	Type	M	L 選択	レバー色	¥基準 単価
		5	12 16 20 25 32	1,140	
		6	12 16 20 25 32	1,140	
		8	16 20 25 32 40	1,460	
		10	20 25 32 40 50	1,710	
		12	25 32 40 50	2,140	

■銅メッキ+ニッケルメッキ

型式	Type	M	L 選択	レバー色	¥基準 単価
		5	12 16 20 25 32	1,340	
		6	12 16 20 25 32	1,340	

Order 注文例

型式 - L - レバー色

CLCM8 - 20 - SC

CLCMD6 - 25 - NC

Delivery 出荷日

●SCLDM・SCLDF・CLCM・CLCF

在庫品 翌日出荷 P.133

●CLCMD

3 日日出荷

●ご希望によりPM6:00迄、当日出荷受付致します。

型式	Type	M	L	レバー色	¥基準 単価
		5	1,690		
		6	1,690		

型式	Type	M	L	レバー色	¥基準 単価
		6	1,060		
		8	1,190		
		10	1,460		
		12	1,860		

●CLCMDは銅メッキを下地としてニッケルメッキを処理していますのでレバー部は帯電防止性があります。

■数量スライド価格 (●1円未満切り捨て) P.133

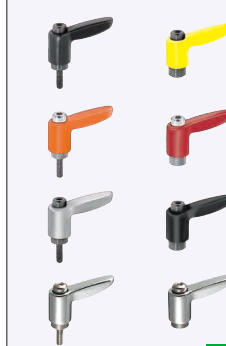
数量区分	標準対応			個別対応
	小口	大口	大口	
数量	1~9	10~14	15~19	20~50
値引率	5%	10%	18%	お見積り

●表示数量超えはWOSにてご確認ください。

# ミニチュアクランプレバー/フラットクランプレバー

CADデータフォルダ名: 48\_Levers

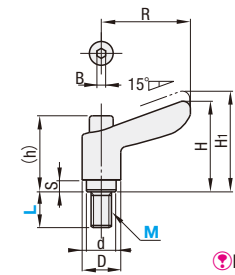
## ミニチュアクランプレバー



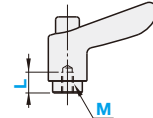
Type	レバー		ねじ		ばね	
おねじ	めねじ	M材質	S表面処理	M材質	S表面処理	M材質
CLDMC	CLDFC	垂鉛ダイカスト	焼付塗装	S45C	四三酸化鉄皮膜	SUS304-WPB
CLMSC	CLFSC	垂鉛ダイカスト	焼付塗装	SUS303	-	SUS304-WPB
CLCMC	CLCFC	クロムメッキ・サチライトクロムメッキ	-	-	-	-

サチライトクロムメッキはつや消しになります。

おねじタイプ  
CLDMC  
CLMSC  
CLCMC



めねじタイプ  
CLDFC  
CLFSC  
CLCFC



Bの六角穴は製品加工時の穴で取付け時に使用する穴ではありません。

M	R	H	H <sub>1</sub>	(h)	S	D	d	セレーション 歯数	B	最大荷重 SUS303	Fmax. (N) S45C	最大締付力 SUS303	Pmax. (kN) S45C	参考質量 (g) おねじタイプ	めねじタイプ
4										48	80	1.8	3.0	25	23
5	30	29	32.5	25.8	4	13	10	16	3	65	108	2.9	4.8	26	24
6										110	184	4.1	6.8	32	30
8	42	40	43.5	32.3	7	17.5	14	20	4	189	316	7.5	12.5	60	-

型式 Type	M	L 選択	レバー色			¥基準単価			型式 Type	M	L 選択	レバー色			¥基準単価			
			CLDMC・CLMSC	CLCMC	CLDFC	CLFSC	CLCFC	CLDMC				CLMSC	CLCMC	CLDFC	CLFSC	CLCFC	CLDMC	CLMSC
おねじタイプ CLDMC CLMSC CLCMC	4	*8	12	16	20	25	B (黒)	C (クロムメッキ)	620	980	1,130	めねじタイプ CLDFC CLFSC CLCFC	4	B (黒)	C (クロムメッキ)	620	960	1,050
	5	*8	12	16	20	25	M (オレンジ)	SC (サチライトクロムメッキ)	620	980	1,130		5	M (オレンジ)	SC (サチライトクロムメッキ)	620	960	1,050
	6	*8	12	16	20	25	R (赤)	SC (サチライトクロムメッキ)	620	980	1,130		7	R (赤)	SC (サチライトクロムメッキ)	620	960	1,050
		*8	16	20	25	32	Y (黄)	-	820	1,420	-		6	Y (黄)	-	620	960	1,050

\*M8・L8サイズのレバー色R(赤)・Y(黄)は適用不可 \*CLCMCのM8は適用不可

■特長: 上部スペースがとれない場合に干渉せず使用できます。

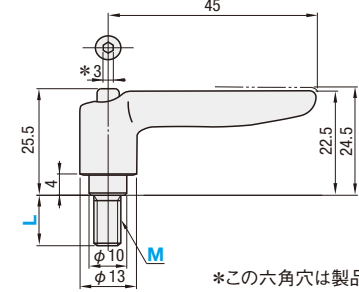
## フラットクランプレバー



Type	レバー		ねじ		ばね	
おねじ	めねじ	M材質	S表面処理	M材質	S表面処理	M材質
CLDMT	CLMST	垂鉛ダイカスト	静電塗装	S45C	四三酸化鉄皮膜	SUS304-WPB
CLDMT	CLMST	垂鉛ダイカスト	静電塗装	SUS303	-	SUS304-WPB

セレーションの歯数は16になります。

おねじタイプ  
CLDMT  
CLMST



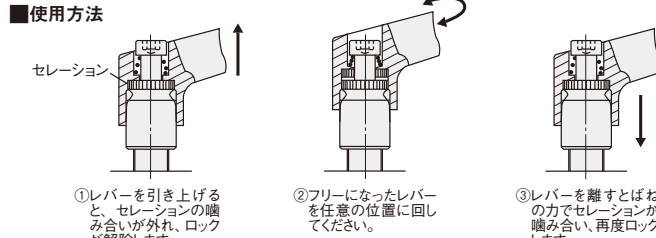
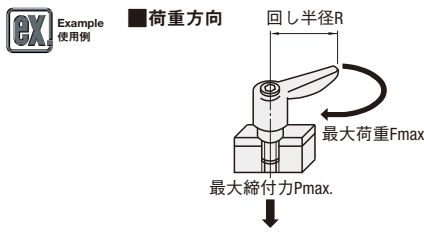
Bの六角穴は製品加工時の穴で取付け時に使用する穴ではありません。

型式 Type	M	L 選択	レバー色	最大荷重 SUS303		最大締付力 S45C		参考質量 (g)	¥基準単価	
				SUS303	S45C	SUS303	S45C		CLDMT	CLMST
CLDMT CLMST	4	12 16 20 25	B (黒) M (オレンジ) S (シルバーグレー)	48	80	1.8	3	33	630	990
	5	12 16 20 25 32		65	108	2.9	4.8	34	630	990
	6	12 16 20 25 32		110	184	4.1	6.8	40	630	990

Order 注文例	型式	L	レバー色
	CLDMC4	12	M
	CLDMT4	16	M

Delivery 出荷日	在庫品	翌日出荷	※P133
	在庫品	翌日出荷	※P133

数量区分	数量スライド価格 (※1円未満切り捨て) P133		
	標準対応	個別対応	大口
数量	1~9	10~14	15~19
割引率	5%	10%	18%



# Y型クランプレバー/蝶型クランプレバー/座金組み込みクランプレバー

CADデータフォルダ名: 48\_Levers

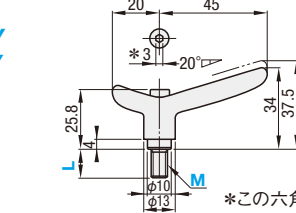
## Y型クランプレバー



Type	レバー		ねじ		ばね	
おねじ	めねじ	M材質	S表面処理	M材質	S表面処理	M材質
CLDMY	CLMSY	垂鉛ダイカスト	焼付塗装	S45C	四三酸化鉄皮膜	SUS304-WPB
CLDMY	CLMSY	垂鉛ダイカスト	焼付塗装	SUS303	-	SUS304-WPB

セレーションの歯数は16になります。

おねじタイプ  
CLDMY  
CLMSY

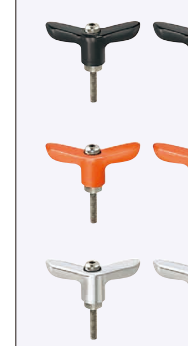


この六角穴は製品加工時の穴で取付け時に使用する穴ではありません。

型式 Type	M	L 選択	レバー色	最大荷重 Fmax. (N)		最大締付力 Pmax. (kN)		参考質量 (g)	¥基準単価	
				SUS303	S45C	SUS303	S45C		CLDMY	CLMSY
CLDMY CLMSY	4	(12) 16 (20) 25	B (黒) M (オレンジ) S (シルバーグレー)	48	80	1.8	3	40	720	1,040
	5	(12) 16 20 25 32		65	108	2.9	4.8	40	720	1,040
	6	12 16 20 25 32		110	184	4.1	6.8	41	720	1,040

CLDMYは ( ) 寸法適用不可

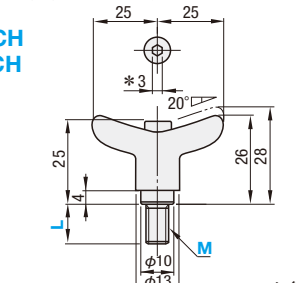
## 蝶型クランプレバー



Type	レバー		ねじ		ばね	
おねじ	めねじ	M材質	S表面処理	M材質	S表面処理	M材質
CLDMCH	CLDFCH	垂鉛ダイカスト	静電塗装	S45C	四三酸化鉄皮膜	SUS304-WPB
CLDMCH	CLDFCH	垂鉛ダイカスト	静電塗装	SUS303	-	SUS304-WPB

セレーションの歯数は16になります。

おねじタイプ  
CLDMCH  
CLMSCH



めねじタイプ  
CLDFCH

この六角穴は製品加工時の穴で取付け時に使用する穴ではありません。

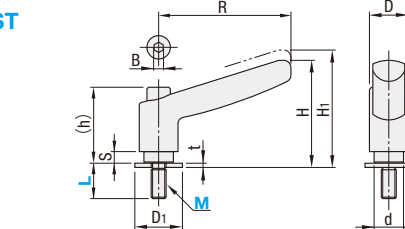
型式 Type	M	L 選択 (おねじ)	L1 (めねじ)	レバー色	最大荷重 Fmax. (N)		最大締付力 Pmax. (kN)		参考質量 (g) おねじタイプ	めねじタイプ	¥基準単価		
					SUS303	S45C	SUS303	S45C			CLDMCH	CLMSCH	CLDFCH
おねじタイプ CLDMCH CLMSCH	4	12 16 20 25	7	B (黒) M (オレンジ) S (シルバーグレー)	48	80	1.8	3	32	29	620	980	620
	5	12 16 20 25 32			65	108	2.9	4.8	33	29	620	980	620
	6	12 16 20 25 32			110	184	4.1	6.8	34	29	620	980	620

## 座金組み込みクランプレバー



Type	レバー		ねじ		ばね	平座金
おねじ	めねじ	M材質	S表面処理	M材質	S表面処理	M材質
CLDMST	CLMST	垂鉛ダイカスト	焼付塗装	SUM23	黒クロムコート	SUS304-WPB
CLDMST	CLMST	垂鉛ダイカスト	焼付塗装	SUS303	-	SUS304-WPB

CLDMST



Bの六角穴は製品加工時の穴で取付け時に使用する穴ではありません。

型式 Type	M	L 選択	レバー色	R	H	H <sub>1</sub>	(h)	S	D	d	D <sub>1</sub>	t	セレーション 歯数	B	最大荷重 Fmax. (N)		最大締付力 Pmax. (kN)		参考質量 (g)	¥基準単価	
															SUS303	S45C	SUS303	S45C		CLDMST	CLMST
CLDMST	6	12 16 20 25 32	B (黒)	45	36.5	40	25.8	4	13	10	16	1.5	16	3	95	3.6	39	680			
	8	16 20 25 32 40		63.5	47	50.5	32.3	7	17.5	14	22	2	20	4	171	6.8	90	830			
	10	20 25 32 40 50		78.5	56.5	60.5	37.6	8	21	16	28	2.5	24	4	221	10.8	182	930			
	12	25 32 40 50		93	70.5	74.5	45.6	14	24	19	35	3	28	4	277	16.1	227	1,060			

Order 注文例	型式	L(L1)	レバー色
	CLDMY4	16	-
	CLDMCH4	12	M
	CLDFCH6	7	B
	CLDMST6	25	B

Delivery 出荷日	在庫品	翌日出荷	※P133
	在庫品	翌日出荷	※P133

数量区分	数量スライド価格 (※1円未満切り捨て) P133		
	標準対応	個別対応	大口
数量	1~9	10~14	15~19
割引率	5%	10%	18%







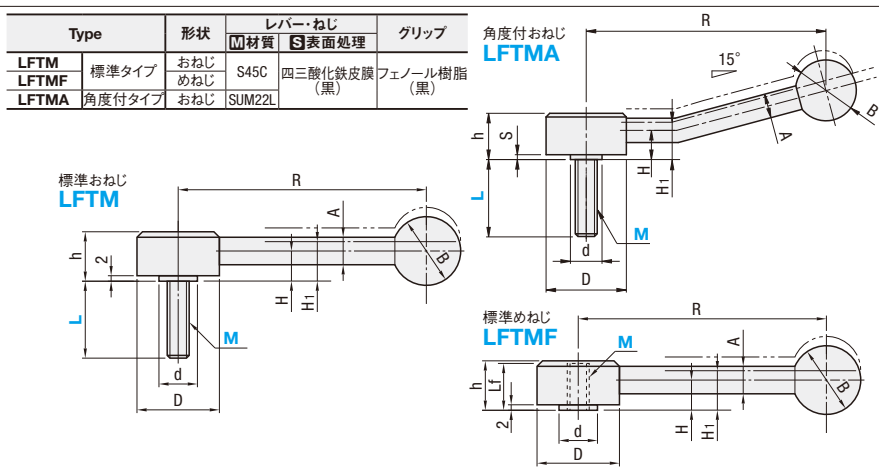
# フラットテンションレバー/六角穴付フラットテンションレバー

CADデータフォルダ名: 48\_Levers

## ■フラットテンションレバー



RoHS10

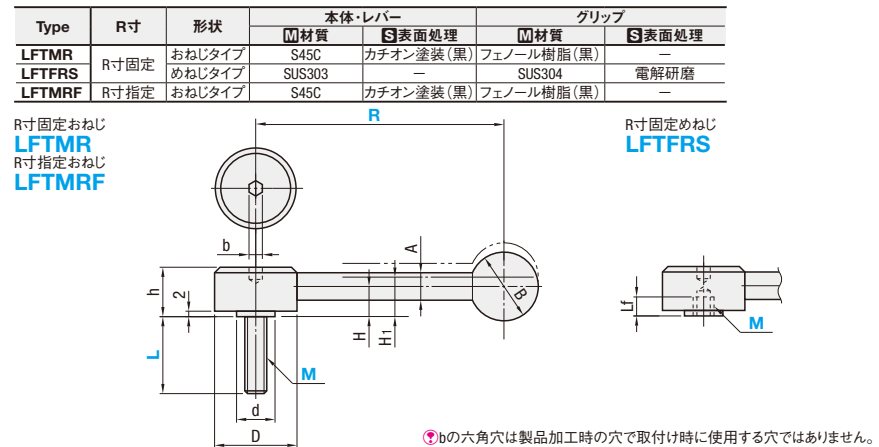


型式		L 選択 (おねじタイプのみ指定)										R		H		H <sub>1</sub>		h		A		B		D		d		セレーション 歯数		F <sub>max</sub> 最大荷重 (N)		P <sub>max</sub> 最大締付力 (kN)		参考質量 (g)				¥基準単価																															
Type	M	8	10	12	16	30	40	50	60	18	21	27	100	130	150	12	13.5	17	22	19	22	28	14	15	17	20.5	26.5	31.5	1.5	2	8	10	12	16	20	25	32	40	13.5	16	19	23	22	26	36	43	120	180	300	660	10	16	23	43	185	340	350	580	160	300	300	450	2,340	2,480	2,930	3,420	2,150	2,550	2,990
おねじタイプ	LFTM	8	10	12	16	30	40	50	60	18	21	27	100	130	150	12	13.5	17	22	19	22	28	14	15	17	20.5	26.5	31.5	1.5	2	8	10	12	16	20	25	32	40	13.5	16	19	23	22	26	36	43	120	180	300	660	10	16	23	43	185	340	350	580	160	300	300	450	2,340	2,480	2,930	3,420	2,150	2,550	2,990
めねじタイプ	LFTMF	10	12	16	30	40	50	60	21	27	36	130	150	17	22	28	14	15	17	22	28	35	45	23	36	26.5	31.5	2	10	12	16	25	32	40	16	19	23	26	36	43	19	23	36	43	160	300	660	16	23	43	340	350	580	300	450	2,930	3,420	2,550	2,990										
角度付タイプ	LFTMA	12	16	30	40	50	60	27	36	45	150	17	22	28	14	15	17	22	28	35	45	23	36	31.5	2	12	16	20	25	32	40	16	19	23	36	43	19	23	36	43	19	23	36	43	300	660	43	520	3,850	4,390																			

## ■六角穴付フラットテンションレバー



RoHS 6

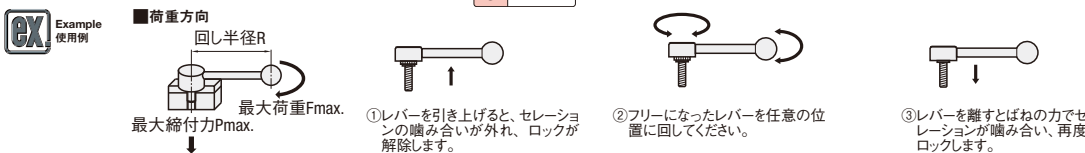


型式		L 選択 (おねじタイプのみ指定)										R 固定		R 指定 10mm単位 (LFTMRFのみ)		H		H <sub>1</sub>		h		A		B		D		d		セレーション 歯数		F <sub>max</sub> 最大荷重 (N)		P <sub>max</sub> 最大締付力 (kN)		参考質量 (g)				¥基準単価																														
Type	M	8	10	12	16	30	40	50	60	100	130	150	8	11	14	12	13.5	17	22	19	22	28	14	15	17	20.5	26.5	31.5	1.5	2	8	10	12	16	20	25 <td>32</td> <td>40</td> <td>13.5</td> <td>16</td> <td>19</td> <td>23</td> <td>22</td> <td>26</td> <td>36</td> <td>43</td> <td>120</td> <td>180</td> <td>300</td> <td>660</td> <td>10</td> <td>16</td> <td>23</td> <td>43</td> <td>185</td> <td>340</td> <td>350</td> <td>580</td> <td>160</td> <td>300</td> <td>300</td> <td>450</td> <td>2,320</td> <td>2,430</td> <td>2,730</td> <td>2,980</td> <td>4,910</td> <td>5,560</td> <td>6,060</td> <td>6,710</td>	32	40	13.5	16	19	23	22	26	36	43	120	180	300	660	10	16	23	43	185	340	350	580	160	300	300	450	2,320	2,430	2,730	2,980	4,910	5,560	6,060	6,710
おねじタイプ	LFTMR	8	10	12	16	30	40	50	60	100	130	150	8	11	14	12	13.5	17	22	19	22	28	14	15	17	20.5	26.5	31.5	1.5	2	8	10	12	16	20	25	32	40	13.5	16	19	23	22	26	36	43	120	180	300	660	10	16	23	43	185	340	350	580	160	300	300	450	2,320	2,430	2,730	2,980	4,910	5,560	6,060	6,710
めねじタイプ	LFTMRF	10	12	16	30	40	50	60	130	150	170	11	14	17	22	28	35	45	23	36	43	19	23	36	26.5	31.5	2	10	12	16	25	32	40	16	19	23	26	36	43	19	23	36	43	160	300	660	16	23	43	340	350	580	300	450	2,930	3,420	2,550	2,990												
角度付タイプ	LFTFRS	12	16	30	40	50	60	150	170	210	14	17	22	28	14	15	17	22	28	35	45	23	36	31.5	2	12	16	20	25	32	40	16	19	23	36	43	19	23	36	43	19	23	36	43	300	660	43	520	3,850	4,390																				

Order 注文例	型式	-	L	-	R
	LFTM 8	-	30	-	
	LFTMF 8	-	30	-	110
	LFTMRF 8	-	30	-	110

Delivery 出荷日	●R寸指定以外	●R寸指定以外
●R寸指定以外	●R寸指定以外	●R寸指定以外
●R寸指定以外	●R寸指定以外	●R寸指定以外

Price 価格	●数量スライド価格 (1円未満切り捨て) P133
数量区分	標準対応
数量	1~9
標準単価	5%
価格	10~14
	10%
	15~19
	18%
	20~50
	51~
	お見積り



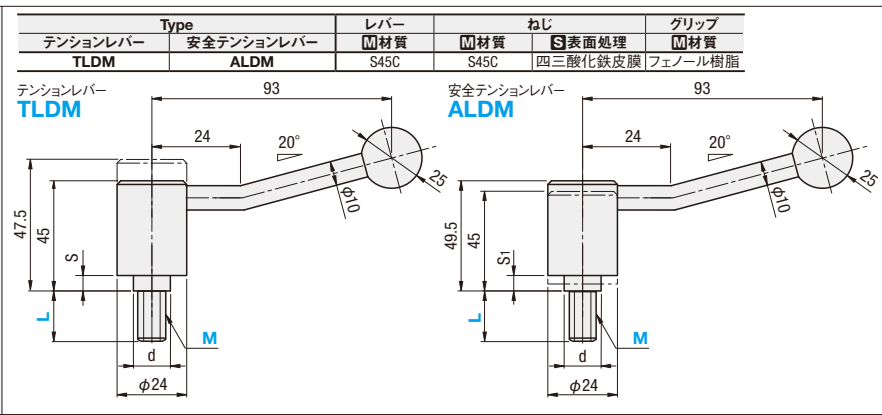
# テンションレバー/安全テンションレバー/固定グリップレバー

CADデータフォルダ名: 48\_Levers

## ■テンションレバー

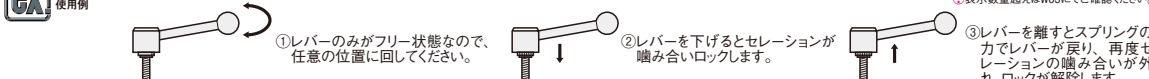


RoHS 6

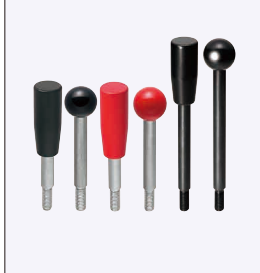


型式		L 選択 (おねじタイプのみ指定)										R		H		H <sub>1</sub>		h		A		B		D		d		セレーション 歯数		F <sub>max</sub> 最大荷重 (N)		P <sub>max</sub> 最大締付力 (kN)		参考質量 (g)		¥基準単価																																
Type	M	10	12	16	30	40	50	60	18	21 <td>27</td> <td>100</td> <td>130</td> <td>150</td> <td>12</td> <td>13.5</td> <td>17</td> <td>22</td> <td>19</td> <td>22</td> <td>28</td> <td>14</td> <td>15</td> <td>17</td> <td>20.5</td> <td>26.5</td> <td>31.5</td> <td>1.5</td> <td>2</td> <td>8</td> <td>10</td> <td>12</td> <td>16</td> <td>20</td> <td>25</td> <td>32</td> <td>40</td> <td>13.5</td> <td>16</td> <td>19</td> <td>23</td> <td>22</td> <td>26</td> <td>36</td> <td>43</td> <td>120</td> <td>180</td> <td>300</td> <td>660</td> <td>10</td> <td>16</td> <td>23</td> <td>43</td> <td>185</td> <td>340</td> <td>350</td> <td>580</td> <td>160</td> <td>300</td> <td>300</td> <td>450</td> <td>2,340</td> <td>2,480</td> <td>2,930</td> <td>3,420</td> <td>2,150</td> <td>2,550</td> <td>2,990</td>	27	100	130	150	12	13.5	17	22	19	22	28	14	15	17	20.5	26.5	31.5	1.5	2	8	10	12	16	20	25	32	40	13.5	16	19	23	22	26	36	43	120	180	300	660	10	16	23	43	185	340	350	580	160	300	300	450	2,340	2,480	2,930	3,420	2,150	2,550	2,990
おねじタイプ	TLDM	10	12	16	30	40	50	60	18	21	27	100	130	150	12	13.5	17	22	19	22	28	14	15	17	20.5	26.5	31.5	1.5	2	8	10	12	16	20	25	32	40	13.5	16	19	23	22	26	36	43	120	180	300	660	10	16	23	43	185	340	350	580	160	300	300	450	2,340	2,480	2,930	3,420	2,150	2,550	2,990
めねじタイプ	ALDM	12	16	30	40	50	60	21	27	36	130	150	17	22	28	14	15	17	22	28	35	45	23	36	26.5	31.5	2	10	12	16	25	32	40	16	19	23	26	36	43	19	23	36	43	160	300	660	16	23	43	340	350	580	300	450	2,930	3,420	2,550	2,990										

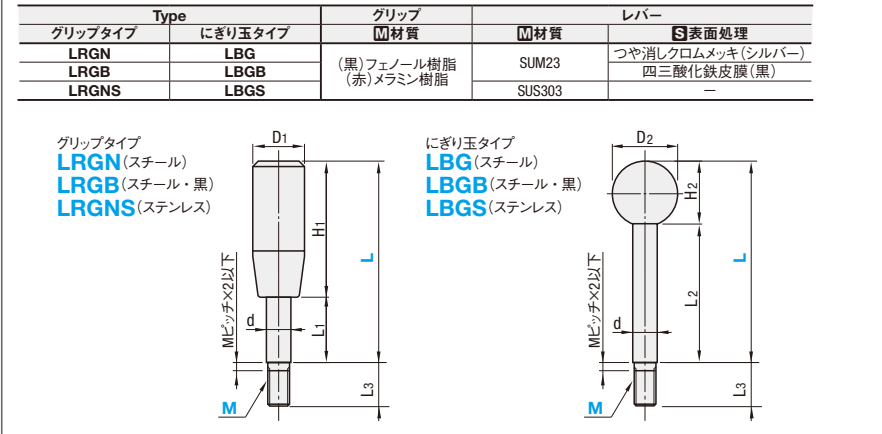
Order 注文例	型式	-	L
	TLDM10	-	30
Delivery 出荷日	●数量スライド価格 (1円未満切り捨て) P133		
●数量スライド価格	●数量スライド価格		
●数量スライド価格	●数量スライド価格		



## ■固定グリップレバー



RoHS 6



型式		L 選択 (おねじタイプのみ指定)										R		H		H <sub>1</sub>		h		A		B		D		d		セレーション 歯数		F <sub>max</sub> 最大荷重 (N)		P <sub>max</sub> 最大締付力 (kN)		参考質量 (g)						¥基準単価																														
Type	M (並目)	6	8	10	12	30	40	50	60	100	130 <td>150</td> <td>8</td> <td>11</td> <td>14</td> <td>12</td> <td>13.5</td> <td>17</td> <td>22</td> <td>19</td> <td>22</td> <td>28</td> <td>14</td> <td>15</td> <td>17</td> <td>20.5</td> <td>26.5</td> <td>31.5</td> <td>1.5</td> <td>2</td> <td>8</td> <td>10</td> <td>12</td> <td>16</td> <td>20</td> <td>25</td> <td>32</td> <td>40</td> <td>13.5</td> <td>16</td> <td>19</td> <td>23</td> <td>22</td> <td>26</td> <td>36</td> <td>43</td> <td>120</td> <td>180</td> <td>300</td> <td>660</td> <td>10</td> <td>16</td> <td>23</td> <td>43</td> <td>185</td> <td>340</td> <td>350</td> <td>580</td> <td>160</td> <td>300</td> <td>300</td> <td>450</td> <td>2,320</td> <td>2,430</td> <td>2,730</td> <td>2,980</td> <td>4,910</td> <td>5,560</td> <td>6,060</td> <td>6,710</td>	150	8	11	14	12	13.5	17	22	19	22	28	14	15	17	20.5	26.5	31.5	1.5	2	8	10	12	16	20	25	32	40	13.5	16	19	23	22	26	36	43	120	180	300	660	10	16	23	43	185	340	350	580	160	300	300	450	2,320	2,430	2,730	2,980	4,910	5,560	6,060	6,710
おねじタイプ	LRGN	6	8	10	12	30	40	50	60	100	130	150	8	11	14	12	13.5	17	22	19	22	28	14	15	17	20.5	26.5	31.5	1.5	2	8	10	12	16	20	25	32	40	13.5	16	19	23	22	26	36	43	120	180	300	660	10	16	23	43	185	340	350	580	160	300	300	450	2,320	2,430	2,730	2,980	4,910	5,560	6,060	6,710
めねじタイプ	LRGB	10	12	16	30	40	50	60	130	150	170	11	14	17	22	28	35	45	23	36	43	19	23	36	26.5	31.5	2	10	12	16	25	32	40	16	19	23	26	36	43	19	23	36	43	160	300	660	16	23	43	340	350	580	300	450	2,930	3,420	2,550	2,990												
角度付タイプ	LRGNS	12	16	30	40	50	60	150	170	210	14	17	22	28	14	15	17	22	28	35	45	23	36	31.5	2	12	16	20	25	32	40	16	19	23	36	43	19	23	36	43	19	23	36	43	300	660	43	520	3,850	4,390																				

Order 注文例	型式	-	L	-	グリップ色
	LRGB6	-	30	-	R
	LRGB8	-	100	-	B
Delivery 出荷日	●数量スライド価格 (1円未満切り捨て) P133				
●数量スライド価格	●数量スライド価格				
●数量スライド価格	●数量スライド価格				



48  
ハンドル・ノブ

ANGULAR LEVERS BALL KNOBS  
角度付レバー/にぎり玉



CADデータフォルダ名: 48\_Levers

■角度付レバー

Type	グリップ	レバー
グリップタイプ	にぎり玉タイプ	レバー
LAGN	LAG	M材質 S45C
LAGNS	LAGS	S表面処理 カチオン塗装(黒)
		M材質 フェノール樹脂(黒)
		S表面処理 SUS304

レバー位置決めには、ナット締めを行ってください。  
グリップ部は、接着材を使用しているため、取り外しできません。

型式 Type	M(並目)	L1	L2	A°選択 (公差±2°)	L3	d	D				H				¥基準単価			
							LAGN・LAGNS	LAG・LAGS	LAGN・LAGNS	LAG・LAGS	LAGN	LAGNS	LAG	LAGS	LAGN	LAGNS	LAG	LAGS
グリップタイプ LAGN	5	30	60	30	12	6	17	25	40	24	1,320	1,520	1,280	1,480				
LAGNS	6				15	8					1,320	1,520	1,280	1,480				
にぎり玉タイプ LAG	8	30~100 指定10mm単位	60~100 指定10mm単位	30 45 60 90	20	10	21	30	50	29	1,560	1,800	1,450	1,650				
LAGS	12				25	12	25	35	65	34	1,690	1,930	1,540	1,810				

●M5・M6 ●M8~M10 ●M12

数量スライド価格 (※1円未満切り捨て) P133

数量区分	標準対応	個別対応
小口	1~9	10~14
大口	15~19	20~50
値引率	基準単価	5% 10% 18% お見積り

※表示数量超えはWOSにてご確認ください。

■にぎり玉

Type	ボール	ねじ
PBA	(黒)フェノール樹脂	—
PCA	(赤)メラミン樹脂	—
BGW	EPDM(つや消し黒)	黄銅(インサート)
BKS	SUS304	黄銅(インサート)
BKA	—	バブ研磨
BKAW	—	研磨
BKAB	アルミニウム合金	白アルマイト
BKAB	—	黒アルマイト

※D寸選択は樹脂タイプのみです。

■樹脂(黒:フェノール,赤:メラミン)

型式 Type	M(並目)	D	ボール色	H	PBA			PCA		
					PBA	PCA	PBA	PCA	PCA	PCA
PBA (インサートなし) PCA (黄銅インサート)	6	20	R (赤) B (黒)	18	10	10	7	53	60	
		25		23	10	10	15	53	90	
		30		28	16	10	20	53	90	
	8	20		18	10	10	7	53	90	
		25		23	12	12	15	53	90	
		30		28	16	12	30	53	90	
10	35	32	16	12	40	53	90			
	40	28	18	15	30	53	90			
	40	32	18	15	40	53	110			
12	40	37	18	15	55	93	150			
	40	37	18	15	50	93	150			

※表示数量超えはWOSにてご確認ください。

■ゴム

Type	M(並目)	D	H	Lf	質量(g)	¥基準単価
BGW	6	20	18	10	10	300
	8	25	22.5	12.5	15	320
	10	32	29	16	25	490
	12	40	36	20	40	610

■ステンレス・アルミ

型式 Type	M(並目)	D	H	Lf	質量(g)				¥基準単価				
					BKS	BKA	BKA	BKAW	BKAB	BKS	BKA	BKA	BKAW
ステンレス	3	15	*13	*8	13	5	680	670	700	720			
	4	20	18	9.1	31	11	690	680	710	730			
アルミ	5	20	18	9.1	30	11	690	680	710	730			
	6	25	22.5	11	60	21	750	750	800	820			
BKAW	8	32	29	14.5	126	43	990	1,310	1,390	1,410			
	10	40	37	18	215	85	1,430	1,820	1,920	1,940			

FIXED GRIPS / STAINLESS STEEL REVOLVING GRIPS / COMFORT-HOLD REVOLVING GRIPS / REVOLVING GRIPS WITH CAPS  
固定グリップ/固定・回転ステンレングリップ/ハンドフィット固定・回転グリップ/キャップ付回転グリップ

CADデータフォルダ名: 48\_Levers

■固定グリップ

Type	形状	グリップ	ねじ
GRAM	おねじ	フェノール	SUM23
GRAMS			SUS303
GRAF	めねじ	ナイロン6	S45C
GRAFC	めねじ(インサート)		三価クロメート

型式 Type	M(並目)	D	D2	d	d1	d2	A	l	H	H1	L	Lf	Lf1	質量(g)				¥基準単価			
														GRAM	GRAMS	GRAF	GRAFC	GRAM	GRAMS	GRAF	GRAFC
GRAM おねじタイプ	6	17	19	12	8	6.5	1.5	1.8	40	65	13	20	12	16	10	30	260	150	490	234	
GRAMS ステンレス・おねじタイプ	8	21	24	17	11	8.5	2	4.5	50	80	16	26	16	32	20	40	320	180	590	234	
GRAF めねじタイプ	10	25	24	20	13	10.5	2	6.5	80	20	33	20	61	37	45	430	240	690	297		
GRAFC めねじインサート	12	28	28	21	16	12.5	2.5	8.6	95	25	40	24	100	61	65	580	410	790	459		

■固定・回転ステンレングリップ

Type	グリップ	M材質	S表面処理
GRMSN	固定	SUS304	電解研磨
GRMS	回転	SUS304	電解研磨

型式 Type	M	D	d	H	L	W	A	質量(g)	¥基準単価	
									GRMS	GRMSN
固定	5	10	8	39	6	6.5	6	25	707	430
GRMSN	6	13	10	50	7	8	7	55	844	520
回転	8	16	13	60	8	10	8	100	1,071	680
GRMS	10	20	16	70	10	12	10	180	1,376	950

■ハンドフィット固定・回転グリップ

Type	機構	グリップ	ねじ
GRMHF	固定	SS400	クロムメッキ
GRMK	回転	SS400	クロムメッキ
GRMAK		A2024	ショットブラスト
GRMKB		ポリプロピレン	—

型式 Type	M(並目)	D	GRMK・GRMKB・GRMHF	GRMAK	d	H	H	W	L	質量(g)	¥基準単価			
											固定	回転	回転	回転
固定	13	5	—	—	10	—	49	8	11	30	—	434	570	580
GRMHF スチール	16	6	—	8	13	62.5	70.7	10	15.5	97	231	560	1,110	1,000
回転														
GRMK スチール	20	8	—	—	16	—	87.3	12	18	192	—	873	1,240	1,200
GRMAK アルミ														
GRMKB 樹脂	25	10	—	—	16	—	87.3	12	18	192	—	873	1,240	1,200
GRMKB														

■キャップ付回転グリップ

Type	グリップ	M材質	ねじ	付属品
GRM	ナイロン6(黒)	SCM435	三価クロメート	皿ばね

取付方法: 皿ばね、グリップ、カラー、ボルト、六角レンチ、キャップ

型式 Type	M(並目)	D	d	H	h	L	質量(g)	¥基準単価
GRMS6	6					13	30	200
GRMK13	8					15	60	270
GRMS	10	26	20	85	33	20	100	380

48  
ハンドル・ノブ



TAPERED REVOLVING GRIPS / REVOLVING GRIPS WITH HEXAGON / FOLDING REVOLVING GRIPS  
**テーパ回転グリップ/六角穴付回転グリップ/フォールディング回転グリップ**

CADデータフォルダ名: 48\_Levers

**テーパ回転グリップ**

Type	①グリップ	②ねじ	③ナット
GRC	M材質 ナイロン6(黒)	M材質 SWRM S表面処理 三価クロメート	M材質 SUM24L S表面処理 クロムメッキ

①ハンドル等への取付後、グリップのみ回転します。

取付方法: グリップ, ボルト

Type	M(並目)	D	D1	d	H	h	l	t	W	W1	L	質量(g)	¥基準単価
GRC	8	20	13	12	55	5.5	8	6.5	10	2	11	40	370
	10	25	16	15	68	10	8	8	14	18	18	100	400
	12	30	21	20	85	10	13	9.5	17	23	23	180	720

**六角穴付回転グリップ**

Type	グリップ	ねじ
GRW	M材質 フェノール	M材質 SUM21 S表面処理 三価クロメート

取付方法: 六角レンチ, GRW

Type	M(並目)-H	D	d	d1	h	W	L	A	質量(g)	¥基準単価
GRW	6-28.5	14	11	8	28	3	10	0.5	13	558
	6-42.5	18	15	10	40	3	12	2.5	29	648
	6-52.5	21	17	10	50	3	13	2.5	42	693
	8-40	20	17	10	39	4	12	1	24	690
	8-55	20	17	10	54	4	12	1	44	690
	10-67	23	20	12	66	5	16	1	74	1,110
	10-75	23	20	12	74	5	16	1	77	1,200

**フォールディング回転グリップ**

Type	グリップ	ねじ	ロックナット
GRMBM	M材質 ナイロン	M材質 S45C S表面処理 クロムメッキ	M材質 S45C S表面処理 クロムメッキ

①折りたむ場合は、レバーを上へ引き上げ押し倒してください。  
 ②折り曲げ角度は90°になります。

Type	M(並目)	H	D	d	(h)	L	h1	H1	(d1)	W	質量(g)	¥基準単価
GRMBM	8	55	19.6	16	20.9	12.5	9	55.5	23.3	12	42	980
	10	81	19.7	16	27.6	12.5	9	80	29.45	14	80	1,100
	10	104	22.6	19	27.8	16	11	103.5	31.1	14	155	1,190

Type	M(並目)	H	D	d	(h)	L	h1	H1	(d1)	W	質量(g)	¥基準単価
GRMBM	8	55	19.6	16	20.9	12.5	9	55.5	23.3	12	42	980
	10	81	19.7	16	27.6	12.5	9	80	29.45	14	80	1,100
	10	104	22.6	19	27.8	16	11	103.5	31.1	14	155	1,190

Order 注文例: 型式 GRC8 GRW8 GRMBM6 - H 40 55

Delivery 出荷日: 在庫品 翌日出荷 P133

Price 価格: 数量スライド価格 (1円未満切り捨て) P133

数量区分	標準対応	個別対応			
数量	1~9	10~19	20~29	30~50	51~
値引率	基準単価	5%	10%	18%	お見積り

FLAT-TOP REVOLVING GRIPS / MINIATURE REVOLVING GRIPS / MINIATURE STAINLESS REVOLVING GRIPS / REVOLVING BALLS  
**フラット回転グリップ/ミニチュア回転グリップ/ミニチュア回転ステンレsgリップ/回転ボール**

CADデータフォルダ名: 48\_Levers

**フラット回転グリップ**

Type	グリップ	ねじ	付属ボルト
GRMLM	M材質 フェノール樹脂	M材質 SS400 S表面処理 三価クロメート	M材質 構造用合金鋼 S表面処理 三価クロメート

①折りたむ場合は、レバーを上へ引き上げ押し倒してください。  
 ※位置決め用にφ2.5深さ2.5ミリの穴があります。

Type	M(並目)	H	D	d	h	Lf	H1	W	P	付属ボルト	質量(g)	¥基準単価
GRMLM	5	53	18	15.5	15	5	57	17	5.25	M5×10	55	950
	6	80	23	18.5	19.5	6	87	20	6.5	M6×10	115	1,050
	8	95	26	18.5	19.5	6	102	20	7	M8×14	137	1,100

Order 注文例: 型式 GRMLM6

Delivery 出荷日: 在庫品 翌日出荷 P133

Price 価格: 数量スライド価格 (1円未満切り捨て) P133

数量区分	標準対応	個別対応			
数量	1~9	10~19	20~29	30~50	51~
値引率	基準単価	5%	10%	18%	お見積り

**ミニチュア回転グリップ**

Type	形状	グリップ	ねじ
GRH	おねじ	M材質 ナイロン6	M材質 SUM22L S表面処理 四三酸化鉄皮膜
GRF	めねじ	ナイロン6	SUM22L

おねじタイプ GRH, めねじタイプ GRF

Type	M(並目)-D	グリップ色	H	質量(g)	¥基準単価
おねじタイプ GRH	6-13	B(黒)	18.8	13	320
	6-14	W(白)	20.8	14	
	6-16	W(白)	23.8	16	

Type	M(並目)-D	グリップ色	H	質量(g)	¥基準単価
めねじタイプ GRF	5-13	B(黒)	18.8	8	320
	5-14	B(黒)	20.8	9	
	5-16	B(黒)	23.8	10	

**ミニチュア回転ステンレsgリップ**

Type	M材質	S表面処理
GRMSM	SUS304	電解研磨

Type	M(並目)	質量(g)	¥基準単価
GRMSM	6	21	960

**回転ボール**

Type	ボール	ねじ
PBG	M材質 フェノール樹脂 黄銅(インサート)	M材質 SUM23 S表面処理 無電解ニッケルメッキ

Example 使用例: 球体の為、手の平でスムーズに回せます。

Type	M(並目)	D	H	L	W	A	質量(g)	¥基準単価
PBG	6	20	18	7	10	3.6	12	700
		25	23				17	710
		30	28				25	720
	8	20	18	8	13	5	19	750
		25	23				25	760
		30	28				33	770
	10	20	18	10	17	6	25	760
		25	23				33	770
		30	28				49	880

Type	M(並目)	D	H	L	W	A	質量(g)	¥基準単価
PBG	6	20	18	7	10	3.6	12	700
		25	23				17	710
		30	28				25	720
	8	20	18	8	13	5	19	750
		25	23				25	760
		30	28				33	770
	10	20	18	10	17	6	25	760
		25	23				33	770
		30	28				49	880

Order 注文例: 型式 GRMLM5 GRH6 GRF5 GRMSM6 PBG8 - D 13 16 25 - グリップ色 W B

Delivery 出荷日: 在庫品 翌日出荷 P133

Price 価格: 数量スライド価格 (1円未満切り捨て) P133

数量区分	標準対応	個別対応			
数量	1~9	10~14	15~19	20~50	51~
値引率	基準単価	5%	10%	18%	お見積り

48 レバー ハンドル・ノブ









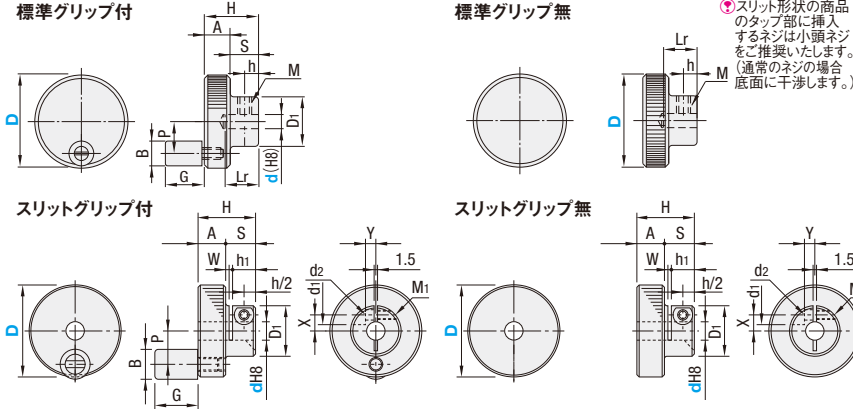
ALUMINUM KNURLED HANDWHEELS STAINLESS KNURLED HANDWHEELS  
**アルミローレットハンドル/ステンレスローレットハンドル**

CADデータフォルダ名: 48\_Levers

■アルミローレットハンドル



Type	形状		ハンドルの M材質 S表面処理	グリップ M材質 S表面処理		グリップねじ部 M材質 S表面処理	
	グリップ付	グリップ無		M材質	S表面処理	M材質	S表面処理
HOK	HOKN	標準	A5056	黒アルマイト	ナイロン6(黒)	SUM22L	四三酸化鉄皮膜
HBK	HBKN			白アルマイト	ナイロン6(白)		
HOKW	HOKNW						
HBKW	HBKNW						
HOKS	HOKNS	スリット	A5056	黒アルマイト	ナイロン6(黒)	SUM22L	四三酸化鉄皮膜
HBKS	HBKNS						
HOKP	HOKNP						



■ステンレスローレットハンドル



Type	標準タイプ (選択)	スリット タイプ	スリットタイプ												質量(g)							
			D	H	A	S	D1	Lr	h	h1	W	X	Y	d1	d2	M1	P	B	G	M	アルミ	ステンレス
標準タイプ HOK(黒) HBK(黒) HOKW(白) HBKW(白) HOKS(ステンレス) HBKS(ステンレス) スリットタイプ HOKP(黒)	HOKN(黒) HBKN(黒) HOKNW(白) HBKNW(白) HOKNS(ステンレス) HBKNS(ステンレス) HOKNP(黒)	40 50 63 80	*6 *8 *10 *12	8 10 12 16	25 28 32 40	12 13 14 15	13 15 18 25	22 27 35 45	15 18 22 28	6.5 7.5 9 12.5	10 11 12 12.5	7 9 11 11	4.5 5 6 6	8.5 8.5 10 10	4.5 5 5.5 5.5	M4 M4 M5 M5	1.5 1.5 3.0 3.0	14.5 17 23 30	13 18 14 23.8	5 5 6 6	50 87 161 299	150 255 460 855

Order 注文例: 型式 - d, HOK40 - 6, HBKNW40 - 8, HOKP63 - 12

Price 価格表: 数量区分, 標準対応, 個別対応

Delivery 出荷日: 在庫品, 翌日出荷, 3日日出荷

Alteration 追加加工: 軸穴貫通, スリットタイプは適用不可

D	標準タイプ												スリットタイプ	
	グリップ付				グリップ無				グリップ付	グリップ無				
40	1,240	1,140	1,240	1,140	2,420	890	780	890	790	1,850	1,640	1,820	1,590	
50	1,570	1,470	1,570	1,470	2,820	1,200	1,100	1,200	1,100	2,250	2,040	2,100	1,880	
63	2,120	2,020	2,120	2,020	3,620	1,690	1,590	1,690	1,590	3,050	2,840	2,520	2,290	
80	2,960	2,860	2,960	2,860	5,220	2,560	2,460	2,560	2,460	4,650	4,440	-	-	

Alteration 追加加工: 軸穴貫通, スリットタイプは適用不可

Spec. 仕様表: HC(H8), KC(H8), SC

Code 加工コード: HC, KC, SC

KNURLED KNOBS THICK-TYPE KNURLED KNOBS  
**ローレットノブ/厚型ローレットノブ**

CADデータフォルダ名: 48\_Levers

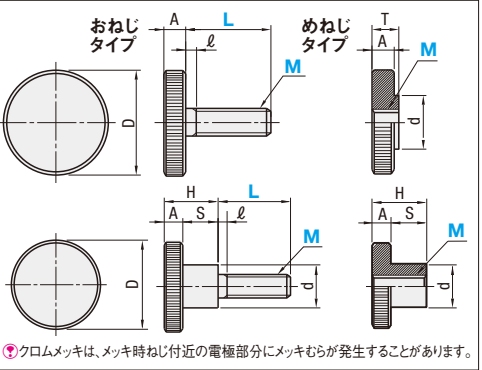


■ローレットノブ



Type	おねじタイプ		めねじ タイプ	M材質	S表面処理
	L寸固定	L寸指定			
NOB	-	NOM	SUM23	ハフ研磨 クロムメッキ	
NOOS	NOOSF	NOMS	SUS303	ヘアライン NOMSなし	
NOBB	-	NOMB	SUM23	四三酸化鉄皮膜	

Type	おねじタイプ		めねじ タイプ	M材質	S表面処理
	L寸固定	L寸指定			
NKB	-	NKM	SUM23	ハフ研磨 クロムメッキ	
NKOS	NKOSF	NKMS	SUS303	NKOS, NKOSF: ヘアライン NKMSなし	
NKBB	-	NKMB	SUM23	四三酸化鉄皮膜	



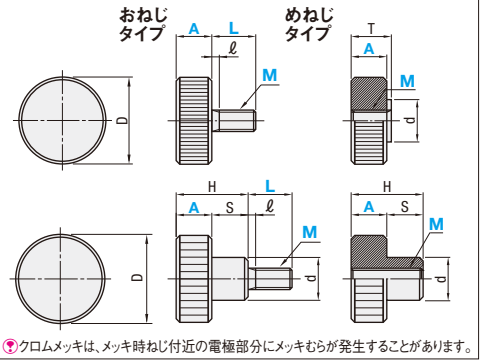
型式	L(おねじタイプ)										標準単位												
	Type	M (mm)	固定タイプ		指定タイプ 指定1mm単位		D	d	A	T	H	S	ℓ	NOB	NKB	NOBB	NOOS	NOM	NKM	NOMB	NOMS	NOOSF	NKOSF
NOB	3	6	10	16	6~16		12	6	2.5	3	7.5	5	1	200	166	190	360	160	160	150	180	470	480
NOOS	4	6	10	16	6~20		16	8	3.5	4	9.5	6	1.2	290	231	280	450	170	170	160	220	530	540
NOBB	5	10	16	25	10~25		20	10	4	5	11.5	7.5	1.4	300	246	330	550	190	190	190	310	600	610
NOBS	6	10	16	25	10~30		24	12	5	6	15	10	1.5	440	361	440	670	240	240	250	400	750	760
NKB	8	16	25	30	16~30		30	16	6	8	18	12	2	560	462	530	930	380	380	320	510	1,200	1,100
NKOS	10	20	25	30	20~40		36	20	8	10	23	15	2.5	930	790	900	1,150	560	560	530	900	1,980	1,750

■厚型ローレットノブ



Type	おねじタイプ		めねじ タイプ	M材質	S表面処理
	L寸固定	L寸指定			
NOBA	-	NOMA	SUM24L	ハフ研磨 クロムメッキ	
NOOSA	NOOSAF	NOMSA	SUS303	ヘアライン	
NOBAB	-	NOMAB	SUM24L	四三酸化鉄皮膜	

Type	おねじタイプ		めねじ タイプ	M材質	S表面処理
	L寸固定	L寸指定			
NKBA	-	NKMA	SUM24L	ハフ研磨 クロムメッキ	
NKOSA	NKOSAF	NKMSA	SUS303	ヘアライン	
NKBAB	-	NKMAB	SUM24L	四三酸化鉄皮膜	



型式	L(おねじタイプ)										標準単位												
	Type	M (mm)	固定タイプ		指定タイプ 指定1mm単位		A 選択	D	d	T	H	S	ℓ	NOBA	NOBAB	NOOSA	NOMA	NOMAB	NKMA	NOMSA	NOOSAF	NKOSAF	
NOBA	3	6	10	6~10		5	12	6	5.5	10	5	1	220	215	380	170	355	250	190				
NOOSA	4	6	10	6~16		6	16	8	6.5	11	6	1.2	230	225	390	180	375	265	200				
NOBAB	5	10	16	10~20		7	20	10	7.5	13	7.5	1.4	230	225	400	180	375	265	200				
NOBS	6	10	16	10~30		8	24	12	8.5	15	10	1.5	240	235	405	185	385	270	205				
NKBA	8	16	25	16~30		9	30	16	9.5	15.5	12	2	330	320	500	190	385	270	250				
NKOS	10	20	25	20~40		10	36	20	10.5	16	13	2.5	340	330	510	190	385	270	250				
NKBAB	12	25	30	25~40		11	42	22	11.5	17	15	3	350	340	515	195	400	280	255				
NOBA	12	25	30	25~40		12	48	24	12.5	18	16	3.5	380	370	590	240	495	345	340				
NOOSA	14	30	36	30~40		13	54	27	13.5	19.5	17	4	390	380	600	250	515	360	350				
NOBAB	16	36	42	36~40		14	60	30	14.5	21	18	4.5	400	390	610	250	515	360	360				
NOBS	18	42	48	42~40		15	66	33	15.5	22.5	20	5	410	400	615	255	525	370	365				
NKBA	20	48	54	48~40		16	72	36	16.5	24	21	5.5	550	540	740	310	645	450	440				
NKOS	22	54	60	54~40		17	78	39	17.5	25.5	22	6	570	560	760	320	665	465	450				
NKBAB	24	60	66	60~40		18	84	42	18.5	27	23	6.5	590	580	780	330	690	480	460				
NOBA	25	63	70	63~40		19	90	45	19.5	28.5	24	7	600	590	785	340	710	495	480				
NOOSA	28	70	78	70~40		20	98	49	20.5	31	26	7.5	620	610	1,030	490	1,030	720	560				
NOBAB	30	75	84	75~40		21	105	52	21.5	33	27	8	640	630	1,050	500	1,055	735	570				
NOBS	32	80	88	80~40		22	112	56	22.5	35	28	8.5	710	700	1,055	550	1,160	810	750				
NKBA	36	90	99	90~40		23	120	60	23.5	37	30	9	1,050	1,040	1,340	720	1,525	1,065	1,030				
NKOS	40	100	110	100~40		24	130	66	24.5	40	33	10	1,060	1,050	1,350	730	1,550	1,080	1,050				
NKBAB	45	135	148	135~40		25	148	74	25.5	45	37	11	1,170	1,160	1,550	780	1,660	1,155	1,350				

Order 注文例: 型式 - L - A, NOB3 - 10 - 7, NOBA4 - 6 - 7

Delivery 出荷日: 在庫品, 翌日出荷, 3日日出荷

Alteration 追加加工: 軸穴貫通, スリットタイプは適用不可

Spec. 仕様表: MC

Code 加工コード: MC

48  
ハンドル・ノブ

WASHER ASSEMBLED KNURLED KNOBS / LARGE DIAMETER KNURLED KNOBS / SMALL DIAMETER KNURLED KNOBS  
座金組込みローレットノブ/段付ノブ/大径ローレットノブ/小径ローレットノブ

CADデータフォルダ名: 48\_Levers

■座金組込みローレットノブ

Type	ノブ	平座金
NKOST	SUS303 ヘアライン	SUS303

**NKOST**

型式		L選択										D		d		A		H		S		D <sub>1</sub>		t		¥基準単価					
Type	M (並目)	6	10	16	20	25	30	40	24	30	36	12	16	20	25	30	40	5	6	8	15	18	23	10	12	15	25	2.5	750	1,000	1,220
NKOST	6	10	16	20	25	30	40	24	30	36	12	16	20	25	30	40	5	6	8	15	18	23	10	12	15	25	2.5	750	1,000	1,220	
	8	16	20	25	30	40	30	36	42	16	20	24	28	32	36	6	8	10	18	22	26	12	15	18	25	2.5	1,000	1,220			
	10	20	25	30	40	36	42	48	20	24	28	32	36	40	8	10	12	23	27	31	15	18	21	25	2.5	1,220					

■段付ノブ  
ローレットなしタイプ

Type	M (並目)	形状	材質	表面処理
NKCR	3, 4, 5, 6	おねじ	SUS303	ヘアライン

**NKCR**

型式		L選択										D		d		A		H		S		l		¥基準単価								
Type	M (並目)	6	10	16	20	25	30	40 <th>12</th> <th>16</th> <th>20</th> <th>6</th> <th>8</th> <th>10</th> <th>12</th> <th>14</th> <th>16</th> <th>2.5</th> <th>3.5</th> <th>4</th> <th>7.5</th> <th>9.5</th> <th>11.5</th> <th>5</th> <th>6</th> <th>7.5</th> <th>10</th> <th>1.5</th> <th>360</th> <th>450</th> <th>550</th> <th>670</th>	12	16	20	6	8	10	12	14	16	2.5	3.5	4	7.5	9.5	11.5	5	6	7.5	10	1.5	360	450	550	670
NKCR	3	6	10	16	20	25	30	40	12	16	20	6	8	10	12	14	16	2.5	3.5	4	7.5	9.5	11.5	5	6	7.5	10	1.5	360	450	550	670
	4	10	16	20	25	30	40	16	20	24	8	10	12	14	16	18	3.5	4.5	5	9.5	11.5	13.5	6	7.5	9	12	1.5	450	550	670		
	5	16	20	25	30	40	20	24	28	10	12	14	16	18	20	4	5	6	11.5	13.5	15.5	7.5	9	10.5	14	1.5	550	670				
	6	20	25	30	40	24	28	32	12	14	16	18	20	22	24	5	6	7	13.5	15.5	17.5	9	10.5	12	16	1.5	670					

■大径ローレットノブ

Type	形状	材質	表面処理
NORD/NKRD	おねじ	SUM24L	バフ研磨+クロムメッキ
NKRD	めねじ	SUS303	ヘアライン

型式		L選択										d		A		R		H		h		S		l		¥基準単価					
Type	M (並目)	6	10	16	25	30 <th>10</th> <th>12</th> <th>16</th> <th>8</th> <th>10</th> <th>12</th> <th>2.5</th> <th>3</th> <th>4 <th>15.5</th><th>20</th><th>24 <th>2.5</th><th>3</th><th>4 <th>7.5</th><th>10</th><th>12 <th>1.4</th><th>1.5</th><th>2 <th>1,240</th><th>1,310</th><th>1,280</th><th>1,360</th> </th></th></th></th></th>	10	12	16	8	10	12	2.5	3	4 <th>15.5</th> <th>20</th> <th>24 <th>2.5</th><th>3</th><th>4 <th>7.5</th><th>10</th><th>12 <th>1.4</th><th>1.5</th><th>2 <th>1,240</th><th>1,310</th><th>1,280</th><th>1,360</th> </th></th></th></th>	15.5	20	24 <th>2.5</th> <th>3</th> <th>4 <th>7.5</th><th>10</th><th>12 <th>1.4</th><th>1.5</th><th>2 <th>1,240</th><th>1,310</th><th>1,280</th><th>1,360</th> </th></th></th>	2.5	3	4 <th>7.5</th> <th>10</th> <th>12 <th>1.4</th><th>1.5</th><th>2 <th>1,240</th><th>1,310</th><th>1,280</th><th>1,360</th> </th></th>	7.5	10	12 <th>1.4</th> <th>1.5</th> <th>2 <th>1,240</th><th>1,310</th><th>1,280</th><th>1,360</th> </th>	1.4	1.5	2 <th>1,240</th> <th>1,310</th> <th>1,280</th> <th>1,360</th>	1,240	1,310	1,280	1,360
標準	5	16	25	30	10	12	16	8	10	12	2.5	3	4	15.5	20	24	2.5	3	4	7.5	10	12	1.4	1.5	2	1,240	1,310	1,280	1,360		
段付	6	16	30	12	16	20	12	16	20	3	4	5	20	24	28	3	4	5	10	12	15	1.5	1.5	2	1,280	1,360					
段付	8	16	30	16	20	24	16	20	24	4	5	6	24	28	32	4	5	6	12	15	18	2	2	2	1,300	1,380					

■小径ローレットノブ

Type	形状	材質	表面処理
NOBC, NOSC, NOMC, NOMSC	おねじ	SUM23, SUS303	バフ研磨+クロムメッキ, ヘアライン
NKBC, NKOSC, NKMC, NKMSC	めねじ	SUM23, SUS303	バフ研磨+クロムメッキ, -

型式		L選択 (おねじタイプのみ指定)										D選択		d		A		T		H		S		l		¥基準単価											
Type	M (並目)	6	10	16	20	25	30	40 <th>*5</th> <th>*7</th> <th>*12</th> <th>*17</th> <th>*20</th> <th>8</th> <th>10</th> <th>12</th> <th>2.5</th> <th>3.5</th> <th>4</th> <th>3</th> <th>4</th> <th>5</th> <th>6</th> <th>7</th> <th>8</th> <th>10</th> <th>12</th> <th>15</th> <th>20</th> <th>200</th> <th>240</th> <th>240</th> <th>340</th> <th>440</th> <th>560</th> <th>990</th>	*5	*7	*12	*17	*20	8	10	12	2.5	3.5	4	3	4	5	6	7	8	10	12	15	20	200	240	240	340	440	560	990	
標準	3	6	10	16	20	25	30	40	220	320	390	490	600	6	8	10	2.5	3.5	4	3	4	5	6	7	8	10	12	15	20	200	240	240	340	440	560	990	
NOBC	4	10	16	20	25	30	40	170	240	290	360	440	8	10	12	3.5	4.5	5	4	5	6	7	8	10	12	15	20	240	340	440	560	990					
NOSC	5	16	20	25	30	40	170	240	290	360	440	10	12	14	4	5	6	5	6	7	5	6	7	8	10	12	15	20	240	340	440	560	990				
NOMC	6	20	25	30	40	13	17	22	12	16	20	5	7	9	6	8	10	6	8	10	6	8	10	12	15	20	240	340	440	560	990						
NOMSC	8	25	30	40	17	22	28	16	20	24	6	8	10	8	10	12	8	10	12	8	10	12	15	20	24	28	32	360	460	560	680	940					

\*はNOBC・NOSCのみ対応です。

Order 注文例	型式	-	L	-	D
	NKOST6	-	25	-	
	NKCR3	-	10	-	
	NORD8	-	30	-	
	NOBC5	-	10	-	18

Delivery 出荷日	在庫品	翌日出荷	☑ P.133
Price 価格	ご希望によりPM6:00迄、当日出荷受付致します。	数量スライド価格 (☑1円未満切り捨て) P.133	

数量区分	標準対応	個別対応
数量	1~9	10~14
値引率	5%	10% 18% お見積り

☑表示数量超えはWOSIにてご確認ください。

KNURLED KNOBS WITH HEXAGON SOCKETS / CROSS KNURLED KNOBS / DROP-PREVENTION KNURLED KNOBS  
六角穴付ローレットノブ/アヤメローレットノブ/脱落防止ローレットノブ

CADデータフォルダ名: 48\_Levers

■六角穴付ローレットノブ

Type	材質	表面処理
NOBR, NOOSR	SUM24L, SUS303	バフ研磨+クロムメッキ, ヘアライン
NKBR, NKOSR	SUS303	ヘアライン

型式		L選択										A		D		d		H		S		l		B		¥基準単価		
Type	M (並目)	6	10	16	20 <th>12</th> <th>17</th> <th>26 <th>12</th><th>16</th><th>20 <th>6</th><th>8</th><th>10 <th>17</th><th>23</th><th>33.5 <th>5</th><th>6</th><th>7.5 <th>1</th><th>1.2</th><th>1.4 <th>2</th><th>2.5</th><th>3 <th>NOBR NKBR</th><th>NOOSR NKOSR</th> </th></th></th></th></th></th></th>	12	17	26 <th>12</th> <th>16</th> <th>20 <th>6</th><th>8</th><th>10 <th>17</th><th>23</th><th>33.5 <th>5</th><th>6</th><th>7.5 <th>1</th><th>1.2</th><th>1.4 <th>2</th><th>2.5</th><th>3 <th>NOBR NKBR</th><th>NOOSR NKOSR</th> </th></th></th></th></th></th>	12	16	20 <th>6</th> <th>8</th> <th>10 <th>17</th><th>23</th><th>33.5 <th>5</th><th>6</th><th>7.5 <th>1</th><th>1.2</th><th>1.4 <th>2</th><th>2.5</th><th>3 <th>NOBR NKBR</th><th>NOOSR NKOSR</th> </th></th></th></th></th>	6	8	10 <th>17</th> <th>23</th> <th>33.5 <th>5</th><th>6</th><th>7.5 <th>1</th><th>1.2</th><th>1.4 <th>2</th><th>2.5</th><th>3 <th>NOBR NKBR</th><th>NOOSR NKOSR</th> </th></th></th></th>	17	23	33.5 <th>5</th> <th>6</th> <th>7.5 <th>1</th><th>1.2</th><th>1.4 <th>2</th><th>2.5</th><th>3 <th>NOBR NKBR</th><th>NOOSR NKOSR</th> </th></th></th>	5	6	7.5 <th>1</th> <th>1.2</th> <th>1.4 <th>2</th><th>2.5</th><th>3 <th>NOBR NKBR</th><th>NOOSR NKOSR</th> </th></th>	1	1.2	1.4 <th>2</th> <th>2.5</th> <th>3 <th>NOBR NKBR</th><th>NOOSR NKOSR</th> </th>	2	2.5	3 <th>NOBR NKBR</th> <th>NOOSR NKOSR</th>	NOBR NKBR	NOOSR NKOSR
標準	3	6	10	16	20	12	17	26	12	16	20	6	8	10	17	23	33.5	5	6	7.5	1	1.2	1.4	2	2.5	3	250	410
NOBR	4	6	10	16	20	17	23	33.5	16	20	25	8	10	12	23	30	40	6	7.5	9	1.2	1.5	1.8	2.5	3	3.5	340	500
NOOSR	5	10	16	20	25	26	33.5	40	20	25	30	10	12	15	33.5	40	50	7.5	9	11	1.4	1.8	2.2	3	3.5	4	430	600

Order 注文例	型式	-	L
	NOBR3	-	6

Delivery 出荷日	在庫品	翌日出荷	☑ P.133
Price 価格	ご希望によりPM6:00迄、当日出荷受付致します。	数量スライド価格 (☑1円未満切り捨て) P.133	

数量区分	標準対応	個別対応
数量	1~9	10~14
値引率	5%	10% 18% お見積り

☑表示数量超えはWOSIにてご確認ください。

■アヤメローレットノブ

Type	形状	材質	表面処理
NOBX, NOOSX, NOMSX	おねじ	SUM24L	バフ研磨+クロムメッキ
NKBX, NKOSX, NKMSX	めねじ	SUS303	ヘアライン

型式		L選択 (おねじタイプのみ指定)										A		D		d		T		H		S		l		¥基準単価			
Type	M (並目)	6	10	16	20 <th>10</th> <th>11</th> <th>15 <th>10</th><th>12</th><th>15 <th>6</th><th>8</th><th>10 <th>11</th><th>12</th><th>13 <th>15</th><th>17</th><th>19.5 <th>5</th><th>6</th><th>7.5 <th>1</th><th>1.2</th><th>1.4 <th>NOBX NKBX</th><th>NOOSX NKOSX</th><th>NOMSX NKMSX</th> </th></th></th></th></th></th></th>	10	11	15 <th>10</th> <th>12</th> <th>15 <th>6</th><th>8</th><th>10 <th>11</th><th>12</th><th>13 <th>15</th><th>17</th><th>19.5 <th>5</th><th>6</th><th>7.5 <th>1</th><th>1.2</th><th>1.4 <th>NOBX NKBX</th><th>NOOSX NKOSX</th><th>NOMSX NKMSX</th> </th></th></th></th></th></th>	10	12	15 <th>6</th> <th>8</th> <th>10 <th>11</th><th>12</th><th>13 <th>15</th><th>17</th><th>19.5 <th>5</th><th>6</th><th>7.5 <th>1</th><th>1.2</th><th>1.4 <th>NOBX NKBX</th><th>NOOSX NKOSX</th><th>NOMSX NKMSX</th> </th></th></th></th></th>	6	8	10 <th>11</th> <th>12</th> <th>13 <th>15</th><th>17</th><th>19.5 <th>5</th><th>6</th><th>7.5 <th>1</th><th>1.2</th><th>1.4 <th>NOBX NKBX</th><th>NOOSX NKOSX</th><th>NOMSX NKMSX</th> </th></th></th></th>	11	12	13 <th>15</th> <th>17</th> <th>19.5 <th>5</th><th>6</th><th>7.5 <th>1</th><th>1.2</th><th>1.4 <th>NOBX NKBX</th><th>NOOSX NKOSX</th><th>NOMSX NKMSX</th> </th></th></th>	15	17	19.5 <th>5</th> <th>6</th> <th>7.5 <th>1</th><th>1.2</th><th>1.4 <th>NOBX NKBX</th><th>NOOSX NKOSX</th><th>NOMSX NKMSX</th> </th></th>	5	6	7.5 <th>1</th> <th>1.2</th> <th>1.4 <th>NOBX NKBX</th><th>NOOSX NKOSX</th><th>NOMSX NKMSX</th> </th>	1	1.2	1.4 <th>NOBX NKBX</th> <th>NOOSX NKOSX</th> <th>NOMSX NKMSX</th>	NOBX NKBX	NOOSX NKOSX	NOMSX NKMSX
標準	3	6	10	16	20	10	11	15	10	12	15	6	8	10	11	12	13	15	17	19.5	5	6	7.5	1	1.2	1.4	240	430	210
NOBX	4	6	10	16	20	11	12	15	11	12	15	8	10	12	12	13	14	17	19	21	6	7	8	1.2	1.4	1.6	340	530	260
NOOSX	5	10	16	20	25	12	13	15	12	13	15	10	12	14	13	14	15	19.5	21	23	7.5	8.5	9.5	1.4	1.6	1.8	400	620	360

■脱落防止ローレットノブ

Type	材質	表面処理
NOBD, NOOSD	SUM24L, SUS303	バフ研磨+クロムメッキ, ヘアライン
NKBD, NKOSD	SUS303	ヘアライン

型式		L選択										D		d		A		H		S		l		d <sub>2</sub>		¥基準単価					
Type	M (並目)	6	10	16	20 <th>210</th> <th>240</th> <th>370 <th>6</th><th>8</th><th>10 <th>2.5</th><th>3.5</th><th>4 <th>7.5</th><th>9.5</th><th>11.5 <th>5</th><th>6</th><th>7.5 <th>6</th><th>7</th><th>8 <th>6</th><th>7</th><th>8 <th>2</th><th>3</th><th>3.8 <th>NOBD NKBD</th><th>NOOSD NKOSD</th> </th></th></th></th></th></th></th></th>	210	240	370 <th>6</th> <th>8</th> <th>10 <th>2.5</th><th>3.5</th><th>4 <th>7.5</th><th>9.5</th><th>11.5 <th>5</th><th>6</th><th>7.5 <th>6</th><th>7</th><th>8 <th>6</th><th>7</th><th>8 <th>2</th><th>3</th><th>3.8 <th>NOBD NKBD</th><th>NOOSD NKOSD</th> </th></th></th></th></th></th></th>	6	8	10 <th>2.5</th> <th>3.5</th> <th>4 <th>7.5</th><th>9.5</th><th>11.5 <th>5</th><th>6</th><th>7.5 <th>6</th><th>7</th><th>8 <th>6</th><th>7</th><th>8 <th>2</th><th>3</th><th>3.8 <th>NOBD NKBD</th><th>NOOSD NKOSD</th> </th></th></th></th></th></th>	2.5	3.5	4 <th>7.5</th> <th>9.5</th> <th>11.5 <th>5</th><th>6</th><th>7.5 <th>6</th><th>7</th><th>8 <th>6</th><th>7</th><th>8 <th>2</th><th>3</th><th>3.8 <th>NOBD NKBD</th><th>NOOSD NKOSD</th> </th></th></th></th></th>	7.5	9.5	11.5 <th>5</th> <th>6</th> <th>7.5 <th>6</th><th>7</th><th>8 <th>6</th><th>7</th><th>8 <th>2</th><th>3</th><th>3.8 <th>NOBD NKBD</th><th>NOOSD NKOSD</th> </th></th></th></th>	5	6	7.5 <th>6</th> <th>7</th> <th>8 <th>6</th><th>7</th><th>8 <th>2</th><th>3</th><th>3.8 <th>NOBD NKBD</th><th>NOOSD NKOSD</th> </th></th></th>	6	7	8 <th>6</th> <th>7</th> <th>8 <th>2</th><th>3</th><th>3.8 <th>NOBD NKBD</th><th>NOOSD NKOSD</th> </th></th>	6	7	8 <th>2</th> <th>3</th> <th>3.8 <th>NOBD NKBD</th><th>NOOSD NKOSD</th> </th>	2	3	3.8 <th>NOBD NKBD</th> <th>NOOSD NKOSD</th>	NOBD NKBD	NOOSD NKOSD
標準	3	6	10	16	20	210	240	370	6	8	10	2.5	3.5	4	7.5	9.5	11.5	5	6	7.5	6	7	8	6	7	8	2	3	3.8	210	370
NOBD	4	10	16	20	25	300	460	460	8	10	12	3.5	4.5	5	9.5	11.5	13.5	6	7	8	7	8	9	3	3.5	4	300	460			
NOOSD	5	16	20	25	30	360	560	560	10	12	14	4	5	6	11.5	13.5	15.5	7.5	8	9	8	9	10	3.8	4	4.5	360	560			
	6	20	25	30	40	520	680	680	12	14	16	5	6	7	15	17	19	10	11	12	9	10	11	4.5	5	5.5	520	680			
	8	20	25	30	40	600	940	940	16	18	20	6	7	8	18	20	22	12	13	14	10	11	12	6	6.5	7	600	940			

Order 注文例	型式	-	L
	NOBX3	-	6
	NOBD5	-	10

Delivery 出荷日	在庫品	翌日出荷	☑ P.133
Price 価格	ご希望によりPM6:00迄、当日出荷受付致します。	数量スライド価格 (☑1円未満切り捨て) P.133	

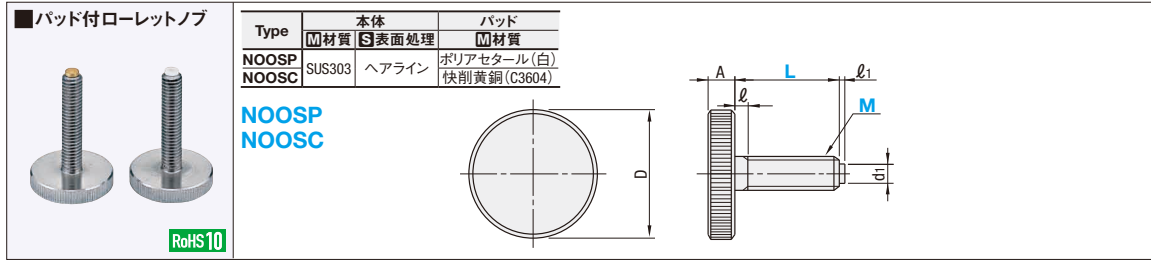
数量区分	標準対応	個別対応
数量	1~9	10~14
値引率	5%	10% 18% お見積り

☑表示数量超えはWOSIにてご確認ください。



KNURLED KNOBS WITH PADS / KNURLED KNOBS -COUNTERBORED- / KNURLED KNOBS -STRAIGHT SLOT-  
**パッド付ローレットノブ/ローレットノブ/ローレットノブ**  
 -ザグリ穴タイプ -スリ割タイプ

CADデータフォルダ名: 48\_Levers



Type	M (並目)	L						¥基準単価						
		6	10	16	20	25	30	NOOSP	NOOSC					
ボリアセタール	3	6	10					2.5	12	1.5	1	0.5	430	420
NOOSP	4	6	10	16				3.5	16	2	1.2	1	500	490
快削黄銅	5	10	16	20				4	20	3	1.4	1	610	600
NOOSC	6	10	16	20	25	30		5	24	4	1.5	1	740	730
	8	16	20	25	30			6	30	6	2	2	1,000	990
	10	20	25	30	40			8	36	8	2.5	2	1,210	1,200

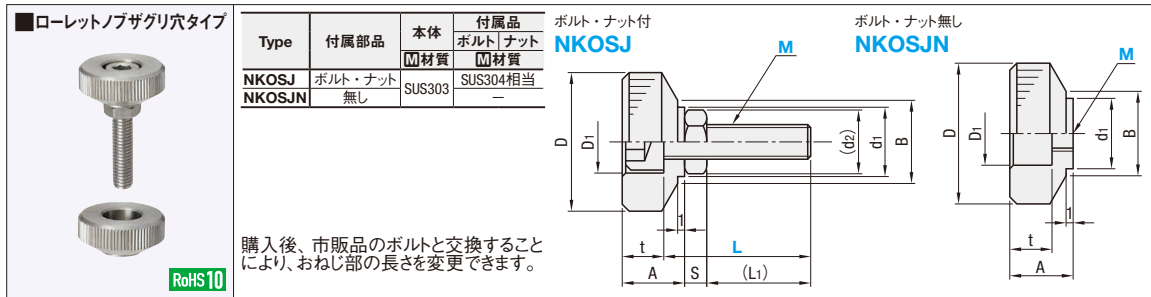
Order 注文例: 型式 NOOSP6 - L 10

Delivery 出荷日: 在庫品 翌日出荷 P.133

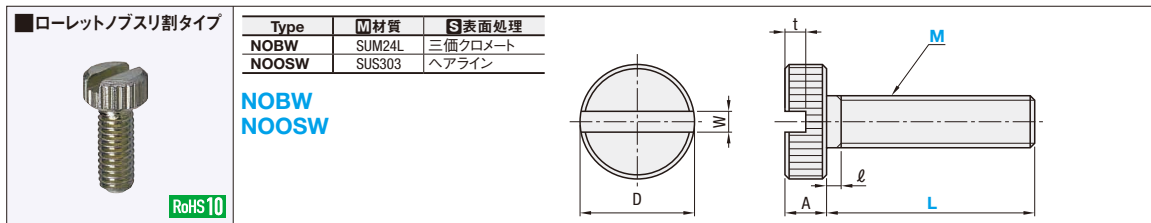
Price 価格: 数量スライド価格 (※1円未満切り捨て) P.133

数量区分	標準対応	個別対応			
数量	1~9	10~14	15~19	20~50	51~
値引率	基準単価	5%	10%	18%	お見積り

※表示数量超えはWOSにてご確認ください。



Type	M	L		D	D1	B	d1	(d2)	A	S	t	¥基準単価	
		NKOSJのみ選択	(L1)									NKOSJ	NKOSJN
ボルト・ナット付 NKOSJ	4	12	6.6	16	7.5	11	9	8.1	8	2.4	5	550	460
		15	9.6									590	
		20	14.6										
		25	19.6										
		30	24.6										
		35	28.8										
ボルト・ナット無し NKOSJN	5	15	8.8	20	9	12	10	9.2	9	3.2	6	710	610
		20	13.8										
		25	18.8										
		30	23.8										
		35	28.8										
		40	33.8										
	6	15	8.4	24	11	14	12	11.5	10	3.6	7	850	750
		20	13.4										
		25	18.4										
		30	23.4										
		35	28.4										
		40	33.4										



Type	M (並目)	L選択						¥基準単価						
		6	10	16	20	25	30	NOBW	NOOSW					
NOBW	3	6	10					5	2.5	1	1.5	1.8	240	350
NOOSW	4	6	10	16				7	3.5	1.2	1.5	1.8	300	420
	5	10	16	20				11	4	1.4	2	1.8	340	550
	6	10	16	20	25	30		13	5	1.5	2	1.8	450	590

Order 注文例: 型式 NKOSJ4 NOBW3 - L 10

Delivery 出荷日: 在庫品 翌日出荷 P.133

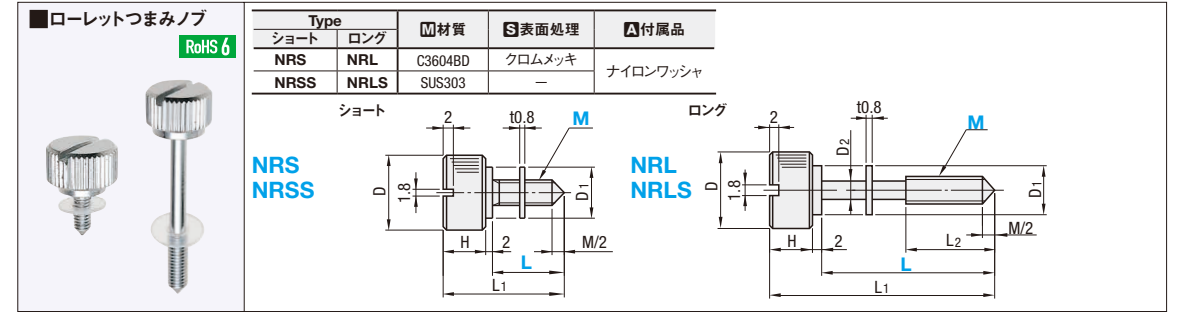
Price 価格: 数量スライド価格 (※1円未満切り捨て) P.133

数量区分	標準対応	個別対応			
数量	1~29	30~39	40~49	50~100	101~
値引率	基準単価	5%	10%	18%	お見積り

※表示数量超えはWOSにてご確認ください。

KNURLED KNOB SCREWS / KNURLED KNOB SCREWS -SR-SHAPED TIP-  
**ローレットつまみノブ/ローレットつまみノブ-先端SR形状タイプ-**

CADデータフォルダ名: 48\_Levers



Type	M (並目)	L						¥基準単価	
		20	30	40	50	60	70	NRS	NRSS
NRS (黄銅)	4	10	20	15	10	12	100	150	
		15	25	13	110	170			
		20	14	110	170				
		25	15	110	170				
		30	10	22	24	150	220		
		40	25	160	230				
NRSS (ステンレス)	5	10	20	12	10	12	110	170	
		15	25	15	110	170			
		20	15	110	170				
		25	10	22	24	150	220		
		30	25	160	230				
		40	27						

Order 注文例: 型式 NRSS5 - L 15

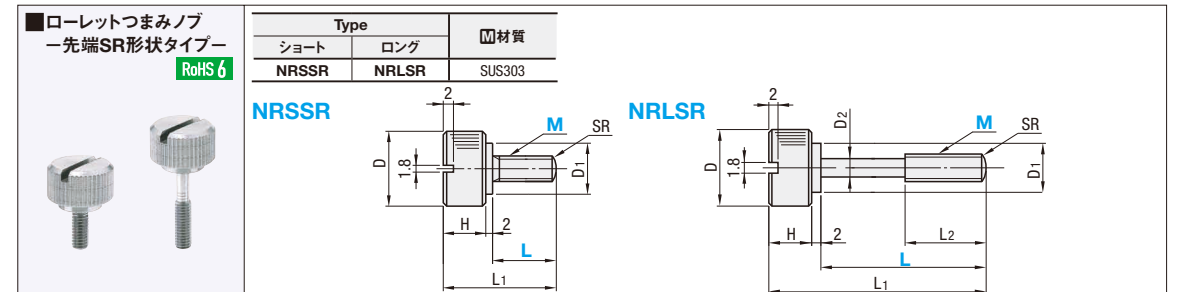
Delivery 出荷日: 在庫品 翌日出荷 P.133

Price 価格: 数量スライド価格 (※1円未満切り捨て) P.133

数量区分	標準対応	個別対応			
数量	1~9	10~19	20~29	30~50	51~
値引率	基準単価	5%	10%	18%	お見積り

Alteration 追加加工: 型式 LC (FC) (※LCはNRSS・NRLSのみ適用, FCはNRLSのみ適用)

Alteration	Code	Spec.	¥/1Code
LC		L寸法を1mm単位で指定できます。 指定方法 LC30 M LC 4 10~30 5 10~40 6 10~50 8 20~50 ※NRSSはM4~6まで適用	300
FC		ねじ部を1mm単位で指定できます。 指定方法 FC20 M ≤ FC ≤ LC - 2 ※FCはLC併用時のみ適用 ※NRLSのみ適用	無料



Type	M (並目)	L						¥基準単価	
		20	30	40	50	60	70	NRSSR	NRLSR
NRSSR	4	10	20	15	10	4	12	220	
		15	25	4	13	240			
		20	14	240					
		25	15	240					
		30	10	22	24	300			
		40	25	310					
NRLSR	5	10	20	12	10	4	14	300	
		15	25	4	14	330			
		20	14	330					
		25	15	320					
		30	10	22	24	330			
		40	25	330					

Order 注文例: 型式 NRSSR4 - L 10

Delivery 出荷日: 在庫品 翌日出荷 P.133

Price 価格: 数量スライド価格 (※1円未満切り捨て) P.133

数量区分	標準対応	個別対応			
数量	1~9	10~14	15~19	20~50	51~
値引率	基準単価	5%	10%	18%	お見積り

※表示数量超えはWOSにてご確認ください。

48 レバー ノブ

**クランプノブ** RoHS10

Type	ローレット	アヤメ	材質	本体	表面処理	付属品
KNB	KNBX	—	S45C	四三酸化鉄皮膜	—	—
KNBM	KNBXM	—	SUS303	無電解ニッケルメッキ	—	—
KNBS	KNBSX	—	—	—	—	—
KNBSP	KNBSXP	—	—	—	—	ナイロンワッシャ

ローレットタイプ  
**KNB** (スチール)  
**KNBM** (スチール)  
**KNBS** (ステンレス)

アヤメタイプ  
**KNBX** (スチール)  
**KNBXM** (スチール)  
**KNBSX** (ステンレス)

Type	型式	M (並目)	D (ローレット)	D (アヤメ)	d	A	T	H	S	Y基準値	KNB	KNBM	KNBS	KNBX	KNBXM	KNBSX
ローレットタイプ	KNB	3	10	12	8.4	7	7.2	4.2	2.4	160	180	280	170	190	290	
		4	13	16	11.2	9	9.6	5.6	3.2	170	200	290	180	210	300	
		5	16	20	14	11	12	7	4	180	220	350	190	230	360	
アヤメタイプ	KNBX	6	19	24	16	13	14	8	4	220	260	420	230	270	430	
		8	24	30	20	18	17	10	5	350	390	620	360	400	630	
		10	30	36	28	23	20	12	6	560	660	870	710	790	1,150	
		12	32	40	32	26	24	14	8	740	830	1,130	860	990	1,290	

アヤメタイプはD寸を選択できません。

**ナイロンワッシャ付き**

Type	型式	M (並目)	D (ローレット)	D (アヤメ)	d	A	T	H	S	D1	d1	t	Y基準値	KNBSP	KNBSXP
ローレットタイプ	KNBSP	5	16	20	14	11	12	7	4	13	5.3	0.8	420	430	
		6	19	24	16	13	14	8	4	13	6.3	0.8	490	500	
アヤメタイプ	KNBSXP	8	24	30	20	18	17	10	5	18	8.3	1	690	700	
				30	30	20	24	17	10	5	18	8.3	1	690	700

アヤメタイプはD寸を選択できません。

**Order 注文例**

型式	-	D
KNB3	-	12
KNBSP5	-	16
KNBX6	-	
KNBSXP8	-	

**Price 価格**

数量区分	標準対応	個別対応
小口	大口	大口
数量	1~9	10~14
値引率	5%	10%
	15~19	20~50
	18%	お見積り

**数量スライド価格** (1円未満切り捨て) P133

数量	1~9	10~14	15~19	20~50	51~
値引率	5%	10%	18%	お見積り	

**Alteration 追加加工**

型式	-	D	-	(MC)
KNBS8	-	24	-	MC

**Spec. 仕様**

M	MC	400
8	M3	
10	M4	
12	M5	

**つまみステンレスノブ** RoHS10

**NPFS** (めねじタイプ)

Type	型式	M (並目)	D	H	L	d	A	質量 (g)	Y基準値
NPFS		4	21	21	8	12	30	600	
		5	25	25	10	14	49	730	
		6	33	33	14	18	113	980	
		8							

**ウイングステンレスノブ** RoHS10

**NPFC**

Type	型式	M (並目)	D	H	L	d	A	質量 (g)	Y基準値
NPFC		5	50	24	13	14	30	620	
		6	75	35	16	21	49	620	
		8							
		10							

**五角ステンレスノブ** RoHS10

**NPBFS**

Type	型式	M (並目)	D	H	S	L	d	質量 (g)	Y基準値
NPBFS		32	5	22	11	10	13	70	750
		40	6	25	13	12	16	115	940
		50	8	32	16	15	20	220	1,200
		63	10	40	21	20	25	435	1,900

**Order 注文例**

型式	-	M
NPBFS32	-	5

**Price 価格**

数量区分	標準対応	個別対応
小口	大口	大口
数量	1~9	10~14
値引率	5%	10%
	15~19	20~50
	18%	お見積り

**数量スライド価格** (1円未満切り捨て) P133

数量	1~9	10~14	15~19	20~50	51~
値引率	5%	10%	18%	お見積り	

**Alteration 追加加工**

型式	-	M	-	(HC・NC)
NPBFS40	-	6	-	HC8

NPBFSのみ適用。軸穴貫通となります。

Alterations	H8穴+タップ穴加工	穴加工なし

Code	HC	NC

ハブ中心にH8穴とセットスクリー用タップ穴2ヶ所加工します。指定方法 HC8

タップ穴なし120°のセンター穴のみとなります。指定方法 NC

**Spec. 仕様**

D	HC (H8)	h	HC (H8) M (並目)
40	8	6	8・10
50	10	8	
63	10	8	

Y/1Code 2,800 無料

**座金組込みつまみノブ** RoHS10

**NBMST**

Type	ノブ	ねじ	平座金
NBMST	ABS	SUS304	SUS303

Type	型式	M (並目) - D	L 選択	ノブ色	H	S	d	d1	D1	t	参考質量 (g)	Y基準値
NBMST		6-20	10 15 20	B (黒)	14	4	15	10	16	1.5	9	440
		6-25	15 20 25								15	440
		6-32	20 25 25								20	500
		8-32	15 25								24	510

**パッド付つまみノブ** RoHS10

**NBMP**

Type	ノブ	ねじ	パッド
NBMP	ABS	SUS304	ポリアセタール(白)

Type	型式	M (並目) - D	L 選択	ノブ色	H	S	d	d1	d2	ℓ	参考質量 (g)	Y基準値				
NBMP		3-16	10 15	B (黒)	12	2	11	9	1.5	0.5	4	400				
		4-16	10 15								5	400				
		5-16	10 15 20								7	430				
		5-20	15 20								14	430				
		5-25	20 25								18	440				
		6-20	10 15 20								14	440				
		6-25	15 20 25								18	480				
		6-32	20 25								19	480				
		8-32	15 25								24	490				

**Order 注文例**

型式	-	L	-	ノブ色
NBMST6-20	-	20	-	B
NBMP6-32	-	25	-	B

**Price 価格**

数量区分	標準対応	個別対応
小口	大口	大口
数量	1~19	20~34
値引率	5%	10%
	35~49	50~100
	18%	お見積り

**数量スライド価格** (1円未満切り捨て) P133

数量	1~19	20~34	35~49	50~100	101~
値引率	5%	10%	18%	お見積り	

**Delivery 出荷日**

在庫品	翌日出荷
受注品	翌日出荷

**Alteration 追加加工**

型式	-	D	-	(MC)
KNBS8	-	24	-	MC

**プラクランプノブ** RoHS10

Type	おねじ	めねじ	材質	材質	表面処理
NAM	-	-	ABS	SWCH12A	三価クロメート
NAF	-	NAF	ABS	黄銅(インサート)	ニッケルメッキ
NAMS	NAFS	-	ABS	SUS304相当(SUSXM7)	-

Type	型式	M (並目) - D	L 選択	Lf	NAF・NAFS	H	S	d	d1	質量 (g)	Y基準値			
NAM		4-18	10 15	9	13	6	10	7	8	230	260			
		5-20	10 15 20							230	270			
		5-24	10 15 20							230	280			
		6-24	10 15 20 25							260	330			
		6-30	10 15 20 25							260	360			
		8-30	15 20 25							280	390			
		8-35	15 20 25							280	400			
		10-35	20 25							330	520			

**Order 注文例**

型式	-	L
NAMS-30	-	20

**Price 価格**

数量区分	標準対応	個別対応
小口	大口	大口
数量	1~19	20~34
値引率	10%	20%
	35~49	50~100
	35%	お見積り

**数量スライド価格** (1円未満切り捨て) P133

数量	1~19	20~34	35~49	50~100	101~
値引率	10%	20%	35%	お見積り	

**Delivery 出荷日**

在庫品	翌日出荷
受注品	翌日出荷

**Alteration 追加加工**

型式	-	D	-	(MC)
KNBS8	-	24	-	MC

# つまみノブ/樹脂ローレットハンドル

—ローレットタイプ—

CADデータフォルダ名: 48\_Levers

## つまみノブ —ローレットタイプ—

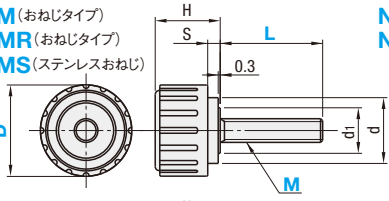


RoHS 6

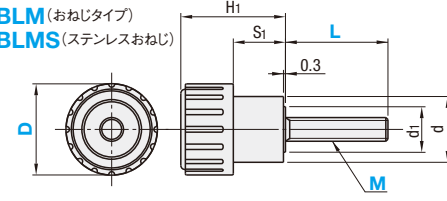
Type	標準	形状	ノブ本体	ねじ
NBM	NBLM	おねじ	ABS	材質: SWCH12A
NBMS	NBLMS			表面処理: 三価クロメート
NBF	NBLF	めねじ	ナイロン6	材質: SUS304相当 (SUSXM7)
NBMR				表面処理: 黄銅 (インサート)

首下に離型のための突起があります。

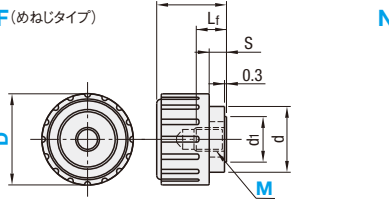
NBM (おねじタイプ)  
NBMS (おねじタイプ)  
NBMR (ステンレスおねじ)



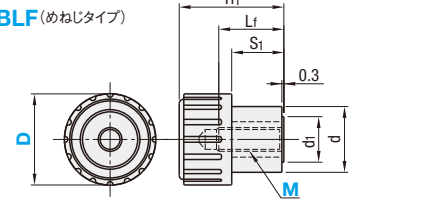
NBLM (おねじタイプ)  
NBLMS (ステンレスおねじ)



NBF (めねじタイプ)



NBLF (めねじタイプ)



型式	L選択			Lf	H	H1	S	S1	d	d1	参考質量 (g)			¥基準単価									
	M (並目) - D	NBM・NBLM NBMS・NBLMS	ノブ色								NBM	NBF	NBLM	NBLF	NBMS	NBLMS	NBM	NBF	NBLM	NBLF	NBMS	NBLMS	
標準タイプ NBM NBMS NBF NBLM NBLMS NBLF	3-16	10 15	B (黒) W* (白)	5	10	12	16	2	6	11	9	10	5	10	200	220	230	250	260	300			
	4-16	10 15													200	220	230	250	260	300			
	5-16	10 15 20													200	220	230	300	270	310			
	5-20	15 20													200	220	290	300	300	380			
	5-25	20 25													19	9	19	200	220	290	300	300	380
	6-20	10 15 20													15	6	15	200	220	300	330	300	390
	6-25	15 20 25													210	230	300	350	300	390			
	8-32	20 25													29	16	29	250	270	360	390	340	450
8-32	15 25				260	280	390	400	340	480													

\*白色は、NBM、NBF、NBLM、NBLFのみ対応可。指示なしの場合は黒色になります。

## ナイロン材質 (NBMR)

Type	M (並目) - D	L選択	ノブ色	H	S	d	d1	参考質量 (g)	¥基準単価
NBMR	5-20	10	B (黒)	14	4	15	10	15	225
	6-20	25		14	4	15	10	15	225
	8-25	16 25		18	6	24	12	29	306
	8-32	20		18	6	24	12	29	332

Order 注文例	型式	L	ノブ色
	NBM3-16	15	B
	NBM5-20	20	W
	NBMR8-32	20	B

Delivery 出荷日  
在庫品 翌日出荷 P.133  
ご希望によりPM6:00迄、当日出荷受付致します。

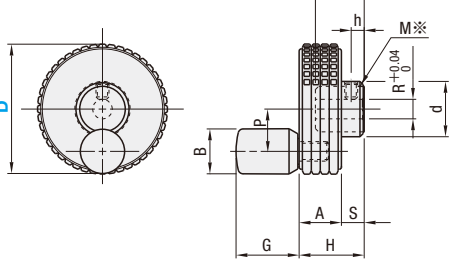
Price 価格	数量スライド価格 (1円未満切り捨て) P.133
	数量区分: 標準対応 個別対応
	小口: 1~19 20~34 35~49 50~100 101~
	値引率: 基準単価 10% 20% 35% お見積り

## 樹脂ローレットハンドル

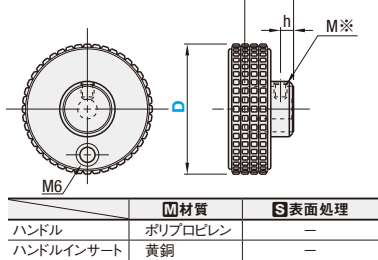


RoHS 6

CHBK (回転グリップ付)



CHBKN (グリップなし)



ハンドル	材質	表面処理
ハンドル	ポリプロピレン	-
ハンドルインサート	黄銅	-
止めねじ	SCM435	四三酸化鉄皮膜
グリップ	ナイロン6 (黒)	-
グリップねじ部	SUM22L	四三酸化鉄皮膜

\*インサート (黄銅) にタップが切られます。

型式	Type	D	H	A	S	d	R	Lr	h	P	B	G	M	質量 (g)		¥基準単価	
														CHBK	CHBKN	CHBK	CHBKN
CHBK CHBKN	40	20	13	7	18.5	6	15	4	13	13	18.8	4	30	22	800	630	
	50	25	17	8	20	19	5	17.5	13	18.8	5	45	37	850	670		
	63	29	20	9	23	8	22	6	22	14	20.8	6	65	58	950	730	
	80	36	24	12	28	12	27	6	30	16	23.8	6	97	84	1,050	800	

Order 注文例  
型式: CHBK40

Delivery 出荷日  
在庫品 翌日出荷 P.133  
ご希望によりPM6:00迄、当日出荷受付致します。

Price 価格	数量スライド価格 (1円未満切り捨て) P.133
	数量区分: 標準対応 個別対応
	小口: 1~9 10~14 15~19 20~50 51~
	値引率: 基準単価 5% 10% 18% お見積り

# つまみノブ/大径つまみノブ

—ダイヤモンドカットタイプ—

CADデータフォルダ名: 48\_Levers

## つまみノブ —ダイヤモンドカットタイプ—

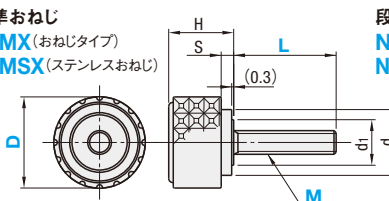


RoHS 6

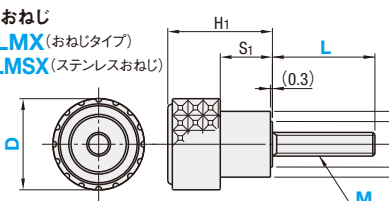
Type	標準	形状	ノブ本体	ねじ
NBMX	NBLMX	おねじ	ABS	材質: SS400
NBMSX	NBLMSX			表面処理: クロムメッキ
NBFX	NBLFX	めねじ	黄銅 (インサート)	材質: SUS304
				表面処理: -

首下に離型のための突起があります。

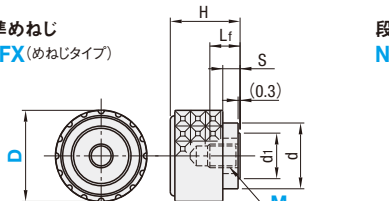
標準おねじ  
NBMX (おねじタイプ)  
NBMSX (ステンレスおねじ)



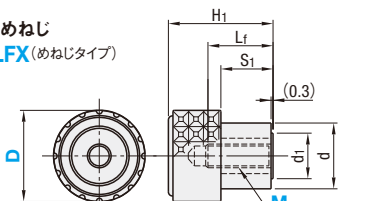
段付おねじ  
NBLMX (おねじタイプ)  
NBLMSX (ステンレスおねじ)



標準めねじ  
NBFX (めねじタイプ)



段付めねじ  
NBLFX (めねじタイプ)



型式	L選択			Lf	H	H1	S	S1	d	d1	参考質量 (g)			¥基準単価									
	M (並目) - D	NBMX・NBLMX NBMSX・NBLMSX	ノブ色								NBMX	NBFX	NBLMX	NBLFX	NBMSX	NBLMSX	NBMX	NBFX	NBLMX	NBLFX	NBMSX	NBLMSX	
標準タイプ NBMX NBMSX NBFX NBLMX NBLMSX NBLFX	3-16	10 15	B (黒) W* (白)	5	10	12	16	2	6	11	9	10	5	10	200	220	230	250	260	300			
	4-16	10 15													200	220	230	250	260	300			
	5-16	10 15 20													200	220	230	300	270	310			
	5-20	15 20													200	220	290	300	300	380			
	5-25	20 25													19	9	19	200	220	290	300	300	380
	6-20	10 15 20													15	6	15	200	220	300	330	300	390
	6-25	15 20 25													210	230	300	350	300	390			
	8-32	20 25													29	16	29	250	270	360	390	340	450
8-32	15 25				260	280	390	400	340	480													

## 大径つまみノブ

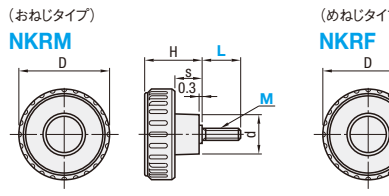


RoHS 6

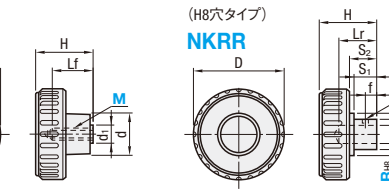
Type	形状	ノブ本体	ねじ
NKRM	おねじ	材質: ナイロン6 (つや消し黒)	表面処理: SS400 三価クロメート
NKRF	めねじ	材質: ナイロン6 (つや消し黒)	表面処理: SUM22L
NKRR	H8穴タイプ	材質: ナイロン6 (つや消し黒)	表面処理: SS400 四三酸化鉄皮膜

首下に離型のための突起があります。

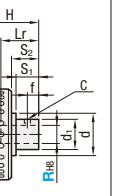
(おねじタイプ)



(めねじタイプ)



(H8穴タイプ)



## おねじタイプ・めねじタイプ

型式	Type	M (並目)	L選択		Lf	D	H	S	d	d1	質量 (g)				¥基準単価	
			NKRM	NKRF							NKRM	NKRF	NKRM	NKRF	NKRM	NKRF
おねじタイプ NKRM めねじタイプ NKRF	5	10 16 20	30 40 50	10	32	22	10	10	15	9	13~15	15	350	310		
	6	10 16 20 25									20~22	17	390	420		
	8	16 20 25									27	480	520			
	10	18 20 25									36~40	27	480	520		
											78~90	55	650	630		

型式	Type	RH8	D	Lr	H	S1	S2	d	d1	C	f	質量 (g)	¥基準単価
	10	50	19	32	13	15.5	22	17	2.8	8	48	460	
	12	63	23	40	17	20	26	21	3.8	10	89	580	

Order 注文例	型式	L
	NBMX3-16	10
	NKRM8	16
	NKRR12	16

Price 価格

Price 価格	数量スライド価格 (1円未満切り捨て) P.133
	数量区分: 標準対応 個別対応
	小口: 1~19 20~34 35~49 50~100 101~
	値引率: 基準単価 10% 20% 35% お見積り

Delivery 出荷日  
在庫品 翌日出荷 P.133  
ご希望によりPM6:00迄、当日出荷受付致します。



MUSHROOM SHAPED KNOBS / WING SHAPED KNOBS / WING KNOBS / THREE LOBED KNOBS  
**マッシュルームノブ/蝶型ノブ/ウイングノブ/スリーロブノブ**

CADデータフォルダ名: 48\_Levers

**■マッシュルームノブ** RoHS 6

Type	ねじ	ノブ	ねじ
		材質	表面処理
NMM	おねじ	フェノール樹脂	SWCH12A
NMF	めねじ	(黒)	黄銅(インサート)

型式	M(並目) - D	L	Lf	H	d	質量(g)		¥基準単価	
						NMM	NMF	NMM	NMF
NMM (おねじタイプ)	5-17	10	7	15	10	5	4	250	220
	6-21			18	12	9	6	250	230
	6-25			22	14	12	9	250	230
	8-33			30	18	26	19	330	310

Order 注文例: 型式 NMM5-17  
 Delivery 出荷日: 在庫品 翌日出荷 P133  
 Price 価格: 数量スライド価格 (1円未満切り捨て) P133  
 数量区分: 標準対応 (小口), 個別対応 (大口)  
 数量: 1~19, 20~34, 35~49, 50~100, 101~  
 値引率: 基準単価 5%, 10%, 18%, お見積り

**■蝶型ノブ** RoHS 6

Type	ねじ	ノブ	ねじ
		材質	表面処理
NWGM	おねじ	フェノール	SS400
NWGF	めねじ	(つや消し黒)	黄銅

型式	M(並目)	L選択	質量(g)	¥基準単価
NWGM	3	10	5	350
	4	10	15	370
	5	10	15	380

**■ウイングノブ** RoHS 10

Type	ねじ	ノブ	ねじ
		材質	表面処理
NWGM	おねじ	ABS(つや消し黒)	SWCH12A
NWGF	めねじ	(つや消し黒)	黄銅

型式	M(並目) - D	L	Lf	B	H	S	d	R	質量(g)		¥基準単価	
									NWGM	NWGF	NWGM	NWGF
NWGM	4-30	15	10	8	20	5	14	B/2	10	6	250	280
	5-30			12	6	250	280					
	6-40			9	8	250	290					
	8-50			10	13	290	300					
	8-65			11	17	290	330					

**■スリーロブノブ** RoHS 10

Type	ねじ	ノブ	ねじ
		材質	表面処理
NTM	おねじ	フェノール	SWCH10R
NTLF	めねじ	(黒)	黄銅

型式	M(並目)	L選択	Lf	D	d	H	S	質量(g)		¥基準単価	
								NTM	NTLF	NTM	NTLF
NTM	5	10	20	8.5	25	14	15	9	7	160	180
	6	10	20	10	31	17	17	15	12	210	230
	8	20	30	12	39	20	20	27	18	300	350
	10	20	30	14	49	22	23	44	28	420	400

Order 注文例: 型式 NWGM3-10, NWGM5-30, NTM8-30  
 Delivery 出荷日: 在庫品 翌日出荷 P133  
 Price 価格: 数量スライド価格 (1円未満切り捨て) P133  
 数量区分: 標準対応 (小口), 個別対応 (大口)  
 数量: 1~19, 20~34, 35~49, 50~100, 101~  
 値引率: 基準単価 10%, 20%, 35%, お見積り

STAR KNOBS / CROSS KNOBS / FIVE LOBED KNOBS / SIX LOBED KNOBS  
**スターノブ/十字ノブ/ファイブロブノブ/シックスロブノブ**

CADデータフォルダ名: 48\_Levers

**■スターノブ** RoHS 10

Type	ねじ	ノブ	ねじ
		材質	表面処理
NKPM	おねじ	ナイロン6(つやあり)	SS400
NKPF	めねじ	(黒)	砲金(インサート)

型式	M(並目)	ノブ色	L	Lf	D	H	S	d	質量(g)		¥基準単価		
									NKPM	NKPF	NKPM	NKPF	
NKPM (おねじタイプ)	5	B(黒)	25	9	25	15	6	14	11	10	128	128	
	6		30	9.5	33	16.5	7	15	17	12	145	145	
	8		40	40	12	40	20	8	18	37	18	179	179
	10			45	20	20	60	25	221	330			
NKPF (めねじタイプ)	12	R(赤)	14	50	24	10	22	80	40	306	400		

Order 注文例: 型式 NKPM5-B, NKPF8-R, NCRM6-30  
 Delivery 出荷日: 在庫品 翌日出荷 P133  
 Price 価格: 数量スライド価格 (1円未満切り捨て) P133  
 数量区分: 標準対応 (小口), 個別対応 (大口)  
 数量: 1~19, 20~34, 35~49, 50~100, 101~  
 値引率: 基準単価 10%, 20%, 35%, お見積り

**■十字ノブ** RoHS 10

Type	ねじ	ノブ	ねじ
		材質	表面処理
NCRM	おねじ	ナイロン6(つや消し黒)	SUM22L
NCRF	めねじ	(つや消し黒)	黄銅

型式	M(並目)	L選択	Lf	D	H	S	d	質量(g)		¥基準単価			
								NCRM	NCRF	NCRM	NCRF		
NCRM (おねじタイプ)	6	10	16	20	25	30	12	32	20	10	14	250	230
	8	16	20	25	30	14	40	25	13	18	20	320	320
	10	25	30	35	18	50	32	20	22	40	55	470	440
	12	30	40	22	63	40	25	26	75	100	55	640	630

Order 注文例: 型式 NKPM5-B, NKPF8-R, NCRM6-30  
 Delivery 出荷日: 在庫品 翌日出荷 P133  
 Price 価格: 数量スライド価格 (1円未満切り捨て) P133  
 数量区分: 標準対応 (小口), 個別対応 (大口)  
 数量: 1~19, 20~34, 35~49, 50~100, 101~  
 値引率: 基準単価 10%, 20%, 35%, お見積り

**■ファイブロブノブ** RoHS 10

Type	ねじ	ノブ	ねじ
		材質	表面処理
NPEM	おねじ	ABS	SS400
NPEF	めねじ	(黒)	黄銅(インサート)

型式	M(並目)	L選択	Lf	D	d	H	H1	S	質量(g)		¥基準単価		
									NPEM	NPEF	NPEM	NPEF	
NPEM	5	10	20	8.5	35	22	14	17	5	11	9	120	150
	6	20	30	10	42	26	16	18	6	13	10	130	160
	8	30	40	10	42	26	16	18	6	25	15	160	220
	10	30	40	12	45	32	17	20	7	43	19	240	270

**■シックスロブノブ** RoHS 10

Type	ねじ	ノブ	ねじ
		材質	表面処理
NHM	おねじ	ABS	SS400
NHMS	めねじ	(黒)	SUS304
NHF	めねじ	(黒)	黄銅(インサート)

型式	M(並目)	L選択	Lf	D	D1	d	H	S	質量(g)			¥基準単価					
									NHM	NHF	NHMS	NHM	NHF	NHMS			
NHM	5	10	15	20	25	30	7	35	31.5	24	15	5	13	9	130	190	
	6	10	15	20	25	30	9	42	37.5	26	17	7	15	10	160	190	
	8	15	20	25	30	40	10	45	40.5	30	18	8	28	15	28	190	240
	10	30	40	50	30	40	10	45	40.5	30	18	8	48	20	43	330	280
	12	30	40	50	30	40	12	50	44.5	33	20	9	68	28	69	430	430

Order 注文例: 型式 NPEM5-10, NPEF8-50  
 Delivery 出荷日: 在庫品 翌日出荷 P133  
 Price 価格: 数量スライド価格 (1円未満切り捨て) P133  
 数量区分: 標準対応 (小口), 個別対応 (大口)  
 数量: 1~19, 20~34, 35~49, 50~100, 101~  
 値引率: 基準単価 5%, 10%, 18%, お見積り

48 レバー ノブ

# セブンロブノブ/スーパーノブ/ノブ付き調整ねじ/圧入ノブ

—五角・三角タイプ— スプリングプレッシャータイプ



CADデータフォルダ名: 48\_Levers

**セブンロブノブ**

Type	ねじ	ノブ	ねじ
NKSM	おねじ	ナイロン6	SWCH10R
NKSF	めねじ	つや消し黒	真鍮(インサート)

RoHS 10

型式	M (並目)	L 選択					Lf	D	H	S	d	参考質量 (g)		¥基準単価	
		NKSM										NKSM	NKSF	NKSM	NKSF
NKSM (おねじタイプ)	5	10	15	20	25	30	9.5	25	16	8	12	9	5	129	145
	6	10	16	20	25	30	12	32	20	10	14	13	8	120	135
	8	16	20	25	30	40	14	40	25	13	18	36	14	204	205
NKSF (めねじタイプ)	10	25	30	40	45	55	18	50	32	17	22	64	35	238	285
	12	30	40	55	55	55	22	63	40	21	26	111	49	272	357
		40	50	55	55	55								510	535
														700	480

Order 注文例: 型式 NKSM12 - L 50

Delivery 出荷日: 在庫品 翌日出荷 P133

Price 価格: 数量スライド価格 (1円未満切り捨て) P133

数量区分	標準対応	個別対応			
数量	1~19	20~34	35~49	50~100	101~
値引率	基準単価	5%	10%	18%	お見積り

**スーパーノブ**

Type	ノブ	キャップ	SKN
SKN	ナイロン66	ポリプロピレン	五角タイプ
SSN	(黒)		三角タイプ

RoHS 6

型式	M	キャップ色	D	d	H	S	A	パラチャージ	¥基準単価
								(明細行単位)	
SKN	6		34	18	16	4	15	1~19個	30
	8		38	20	18	4	18	20~50	42
	10	Y(オレンジ)	43	22	22	6	21	+200円/明細行	60
SSN	6	W(白)	37	16	16	3.5	15		30
	8		42	20	19	4.5	18		42
	10		47	23	23	6	21		60

型式のMは使用ボルトサイズを示しています。市販の六角ボルト・六角ナット3種であればメーカー・材質を問いません。

部 1~19コのご注文は 基準単価+パラチャージ(明細行)を申し受けます。 表示数量超えはWOSにてご確認ください。

計算法① SKN10-Yを3コご注文の場合 1コ当たりのパラチャージ: 200円÷3コ=66円 1コ当たりの価格: 基準単価60円+66円=126円 計(1明細行)126円×3コ=378円

計算法② SKN10-Yを20コご注文の場合 基準単価60円×20コ=1,200円 (パラチャージなしの場合)

組立て方法  
①六角ボルトまたは六角ナットをノブ本体の六角穴にきっちりめ込んでください。  
②つぎにキャップをはめ込みます。3つの爪のうち2つをはめ込んでください。  
③残りの1つをドライバ・へらなどで押し込みはめ込みます。  
\*めねじノブの場合には、おねじの締付け寸法(図面のDd法)にご注意ください。キャップがはずれることがあります。

**ノブ付き調整ねじ**

Type	ノブ	キャップ	ボルト
ASKN	ナイロン66(黒)	ポリプロピレン	SWRM10

ASKN

RoHS 10

キャップ色(オレンジ)

型式	M (並目)	Bスプリング長 選択			使用 スプリング	D	d	d1	H	S	A	ばね寸法			¥基準単価
		L	L	L								線径(d)	N/mm	バネ数	
ASKN	6	30	10	20	6	34	16	5	16	3	15	0.8	10	6	410
		40	20	30								0.9	20		
		50	20	30								0.8	10		
	8	30	10	20	8	38	20	6	18	4	18	1	20	8	500
		40	20	30								1.2	40		
		50	20	30								1.2	20		
10	40	20	30	10	43	23	8	22	6	21	1.2	30	10	680	
	60	20	30								1.4	40			
	70	30	40												

Order 注文例: 型式 ASKN8 - L - B 60 - 40

Delivery 出荷日: 在庫品 翌日出荷 P133

Price 価格: 数量スライド価格 (1円未満切り捨て) R133

数量区分: 標準対応 個別対応

数量: 1~19 20~34 35~49 50~100 101~

値引率: 基準単価 20% 25% 35% お見積り

Example 使用例: ヒンジピン ASKN スプリングはねじの緩み止めです。

**圧入ノブ**

Type	ノブ	キャップ	ボルト
PACK-PKN	ポリアセタール	M3~M6タイプ	M8タイプ

PACK-PKN

RoHS 10

型式	使用ねじサイズM(並目)	ノブ色	D	d	H	A	参考破壊トルク (N・m)	バック入数	¥基準単価
									1~10バック
PACK-PKN	3		9.5	8.3	4.5	4	0.5	10個/バック	820
	4	B(黒)	13	9.8	5.5	4	1.5		840
	5	G(グレー)	16	11.5	6.6	4.5	2.7		970
	6		19	13	7.5	4.5	2.8		1,070
	8		26	16	10.2	7.2	4.5		

# フック/ノブ用脱落防止チェーン

CADデータフォルダ名: 48\_Levers

**HOOK**

Type	J形状	T形状	材質	表面処理
HKKJ	HKKJ	HKKT	SUS304	パフ研磨

HKKJ

HKKT

型式	許容荷重 (N)	質量 (g)	¥基準単価	¥スライド単価
HKKJ	196	36	750	675
HKKT		45		

Example 使用例

**ノブ用脱落防止チェーン**

Type	材質
DPCH	SUS304

DPCH

組付例

NKB (P1210)

DPCH4

RoHS 10

\*中央の六角ナットは周囲リングに対してクルクルまわります。

型式	M	L 選択	A	d	T	h	参考 使用荷重	¥基準単価	¥スライド単価
								1~9本	10~50
DPCH	3	150	7	3.2	4	2.5	2kg	1,080	970
	4		8	4.2				1,080	970
	5		10	5.2				1,080	970
	6	250	12	6.2	1,080	970			
	8		14	8.2	1,120	1,000			
	10		14	10.2	1,130	1,020			

Order 注文例: 型式 DPCH6 - L 250

Delivery 出荷日: 在庫品 翌日出荷 P133

Price 価格: 数量スライド価格 (1円未満切り捨て) R133

数量区分: 標準対応 個別対応

数量: 1~50 51~

出荷日: 通常 お見積り

表示数量超えはWOSにてご確認ください。