

FACTORY FRAMES / PIPE FRAMES ファクトリーフレーム・パイプフレーム

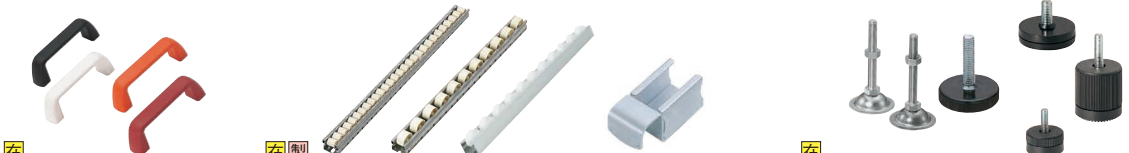
最新価格・納期・規格情報はWEBをご覧ください。

ファクトリーフレーム パイプフレーム

FACTORY FRAMES
PIPE FRAMES



製品名
ページ
ファクトリーフレーム・ジョイント・アクセサリ P926~930
ファクトリーフレーム用ドアパーツ P931



取手 P931
スパホール・取付部品・ホールコンベアー P932
ファクトリーフレーム対応アジャスタパッド・卓上ベース P933



ファクトリーフレーム対応キャスタ P934
パイプフレーム P937
曲げパイプフレーム P937



アルミパイプフレーム P938
メタル・ジョイント P940
接着剤 P941
プラスチック・ジョイント P942
プラスチック・ジョイント P943



プラスチック・ジョイント P944
すべりパイプ・すべりパイプ取付部品 P946
テーブル昇降ユニット P946



アクセサリ部品 P947
アジャスタボルト P948



パイプフレーム用キャスタ P949
パイプフレーム用キャスタ取付部品 P950



ステンレスパイプフレーム・ジョイント・アクセサリ P951
パイプフレーム標準ユニット(作業台) P953
パイプフレーム標準ユニット(台車) P954

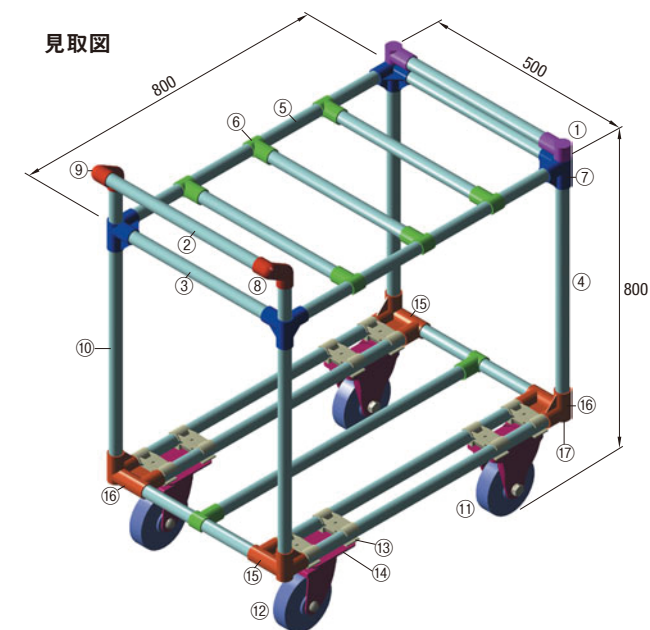


パイプフレーム標準ユニット(パーティション) P955
カッター P957
替刃 P957
バリ取り器 P957



替刃 P957

台車使用例



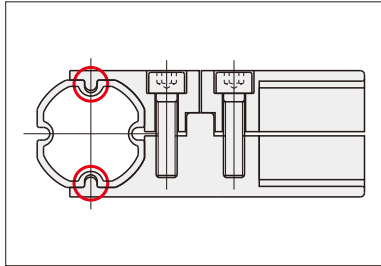
部材リスト

番号	カタログ記号	名称	個数
①	PJ003-色	ブラジョイント	2
②	PFS28-色-467	パイプフレーム	1
③	PFS28-色-427	パイプフレーム	8
④	PFS28-色-653	パイプフレーム	2
⑤	PFS28-色-727	パイプフレーム	7
⑥	PJ204C-色	ブラジョイント	8
⑦	PJ103-色	ブラジョイント	4
⑧	PJ601R-色	ブラジョイント	1
⑨	PJ601L-色	ブラジョイント	1
⑩	PFS28-色-731	パイプフレーム	2
⑪	PHCHK130	キャスタ	2
⑫	PHCHK130	キャスタ(ストップ付)	2
⑬	JBS001	キャスタ取付	8
⑭	JBS002	キャスタ取付	8
⑮	PJ603R-色	ブラジョイント	2
⑯	PJ603L-色	ブラジョイント	2
⑰	PJ503-色	ブラジョイント	4

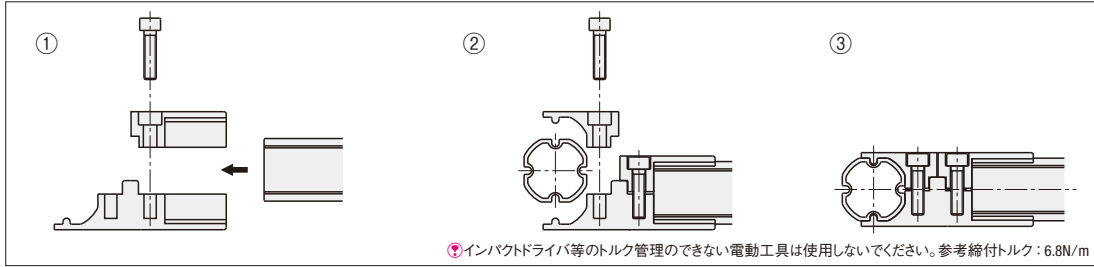
色 W(白)
S(グレー)

■ファクトリーフレームシステムの特長

- 従来のパイプフレームに比べて、以下の利点があります。
- 組立時に直角度を出しやすい。
- 組立後の微調整がしやすい。



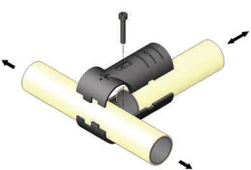
フレームの凹みとジョイントの突起を合わせることで、簡単にねじれなく組むことができます。



①インパクトドライバ等のトルク管理のできない電動工具は使用しないでください。参考締付トルク：6.8N/m

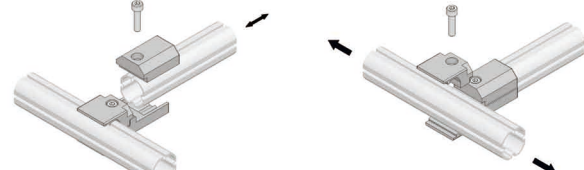
それぞれのフレームを固定するボルトを順番に締めていけば組付できます。一度に複数のフレームを固定する必要がないので、簡単に組むことができます。

・従来フレーム・ジョイント



ボルトを緩めると両方のフレームが動いてしまいます。

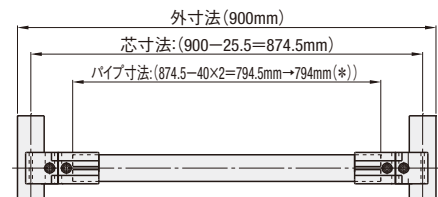
・ファクトリーフレームシステム



それぞれのフレームを別々に調整可能です。

従来のフレーム・ジョイントではフレームをずらす際に、ボルトを緩めると両方のフレームが緩んでしまいましたが、ファクトリーフレームシステムではずらしたフレームだけを緩めることができるので、組立後の修正・調整が容易です。また、組立時に複数のフレームを同時に手でおさえる必要がありません。

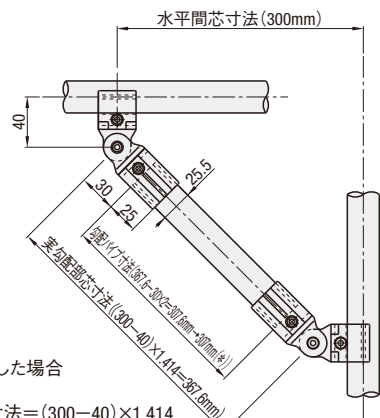
■パイプ寸法の計算方法



*小数点以下の寸法が出た際には、小数点以下を切り捨ててください。

FFB1を使用した場合

- 芯寸法=900-25.5=874.5mm
=外寸法-ファクトリーフレームの直径
- パイプ寸法=874.5-40×2=794.5mm
=芯寸法-パイプの中心から先端までの距離×2
- パイプ寸法で小数点以下の値が出た際には、小数点以下を切り捨ててください。
→最終的なパイプ寸法=794mm

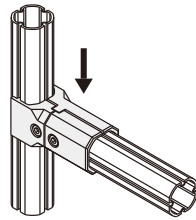


FFB5を使用した場合

- 実勾配部寸法=(300-40)×1.414
=367.6mm
=(水平間芯寸法-40)×1.414
- 勾配パイプ寸法=367.6-30×2=307.6mm
=実勾配部寸法-支点からパイプの先端までの距離×2
- *パイプ寸法で小数点以下の値が出た際には、小数点以下を切り捨ててください。
→最終的なパイプ寸法=307mm

■許容荷重について

- ・ファクトリーフレーム用ジョイントの許容荷重

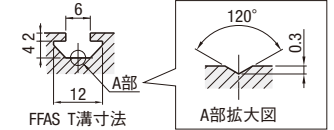


ジョイントがずれない荷重
最大荷重=約80kg

最大荷重は静荷重での値であり、衝撃荷重はこの値より小さくなる場合がありますので、ご注意ください。



Type			材質	表面処理
L寸指定	3000mm 6本組	4000mm 5本組		
FFA	FFATS	FFAKS	AGN01SS-T5	アルマイト処理
FFAU	FFAUS	FFAUKS		
FFAS	FFASTS	FFASKS		



RoHS 6

<ノーマルタイプ>

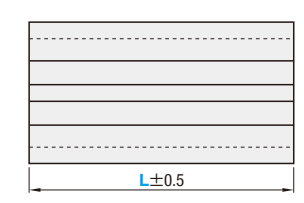
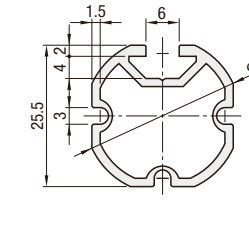
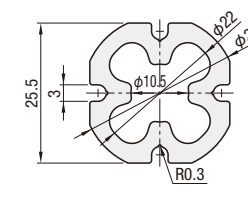
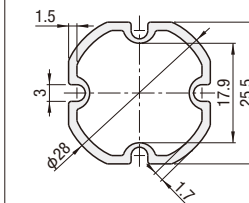
- FFA (L寸指定)
- FFATS (母材3000mm6本組)
- FFAKS (母材4000mm5本組)

<高剛性タイプ>

- FFAU (L寸指定)
- FFAUS (母材3000mm6本組)
- FFAUKS (母材4000mm5本組)

<溝付タイプ>

- FFAS (L寸指定)
- FFASTS (母材3000mm6本組)
- FFASKS (母材4000mm5本組)



溝部に使用するナットはP601~610よりお選びください。

■L寸指定

型式	No.	L 指定1mm単位	質量 kg/m	断面積 mm ²	断面2次モーメントmm ⁴		¥基準単価 300mm未満 1~50本	¥基準単価/m 300mm以上 1~50本
					lx	ly		
FFA	28	60~4000	0.37	137.2	1.07×10 ⁴	1.07×10 ⁴	140	370
FFAU			0.82	303.1	1.86×10 ⁴	1.86×10 ⁴	320	820
FFAS			0.42	155.6	1.11×10 ⁴	1.12×10 ⁴	190	490

■3000mm6本組

型式	No.	L (mm)	質量 kg/本	¥基準単価/6本1組 1~20組
FFATS	28	3000 (6本組)	1.11	5,660
FFAUS			2.46	12,500
FFASTS			1.26	7,490

■4000mm5本組

型式	No.	L (mm)	質量 kg/本	¥基準単価/5本1組 1~20組
FFAKS	28	4000 (5本組)	1.49	6,600
FFAUKS			3.28	14,000
FFASKS			1.69	8,700

※ファクトリーフレームにはP957のカッター・バリ取り器、P941の接着剤はご使用になれません。

表示数量超えはWOSにてご確認ください。

表示数量超えはWOSにてご確認ください。



Order 注文例
型式 - L
FFA28 - 1800
FFATS28



Price 価格
L=300未満の場合、長さに関わらず表中単価になります。
ex: FFA28-280=140円
L=300以上の場合、下記計算をし価格を算出します。
¥基準単価/m×指定全長=販売単価
ex: FFA28-720
370×0.72=260円(1円単位は切り捨て)



Delivery 出荷日
1 日日出荷
ストーク T 当日出荷 無料 正午迄 P.134



Alteration 追加工
2 日日出荷

Alterations		端面タップ穴あけ加工		
Code		LTP	RTP	TPW
Spec.	フレームの置き方は下図のように置いた状態を基準にします。			
	LTP: 左端面 RTP: 右端面 TPW: 両端面			
適用フレーム	タップ形状			
FFAU	M12 深さ36	200	200	400

L寸指定タイプFFAUのみの対応となります。

ファクトリーフレーム用ジョイント

RoHS 6

型式	材質
FFB1・FFB2	ADC12
FFB3～FFB5	ADC12相当

参考締付トルク: 6.8N/m
 ⓈFFB3～FFB5は改良により一部形状を変更する場合があります。

FFB1

FFB2

FFB3

FFB4

FFB5

Type	型式 No.	質量 (g)	付属ボルト・ナット サイズ	数	¥基準単価
FFB	1	88	M5-18	2	220
	2	168		4	340
	3	172	M5-15	2	610
	4	92		1	460
	5	145	M5用ナット	1	490

RoHS 6

型式	材質
FFB6～FFB10	ADC12相当

参考締付トルク: 6.8N/m
 Ⓢ改良により一部形状を変更する場合があります。

FFB6

FFB7

FFB8

FFB9

FFB10

Type	型式 No.	質量 (g)	付属ボルト・ナット サイズ	数	¥基準単価
FFB	6	35	M5-12	1	260
	7	80		2	550
	8	84	M5-20	1	680
	9	110		2	820
	10	145			700

Alteration 追加加工

型式 (SET)
 FFB9 SET

Alteration	Code	Spec.	¥/1Code
止めねじをセット	SET	FFB9に止めねじ(M4-6)4個をセットします。 ⓈFFB9のみ適用です。	212

RoHS 6

型式	材質
FFB11～FFB15	ADC12

参考締付トルク: 6.8N/m

FFB11

FFB12

FFB13

FFB14

FFB15

ⓈFFB11・FFB12・FFB14は、FFA・FFATS・FFAKSタイプのフレームのみ使用可能です。

Type	型式 No.	質量 (g)	付属ボルト・ナット サイズ	数	¥基準単価
FFB	11	250	M5-18	1	330
	12	88	M5-20	1	230
	13	88	M5用ナット	1	190
	14	35	M5用ナット	2	380
	15	140	M5セットスクリュー	1	380
			M5-18	3	640
			M8-35	1	640

Order 注文例: 型式 FFB1

Delivery 出荷日: 在庫品 翌日出荷 P.133

Price 価格: Ⓢご希望によりPM6:00迄、当日出荷受付致します。

数量スライド価格 (Ⓢ円未満切り捨て) P.133

数量区分	標準対応	個別対応
数量	1~100	101~200
値引率	基準単価	5%
		お見積り

Ⓢ表示数量超えはWOSにてご確認ください。

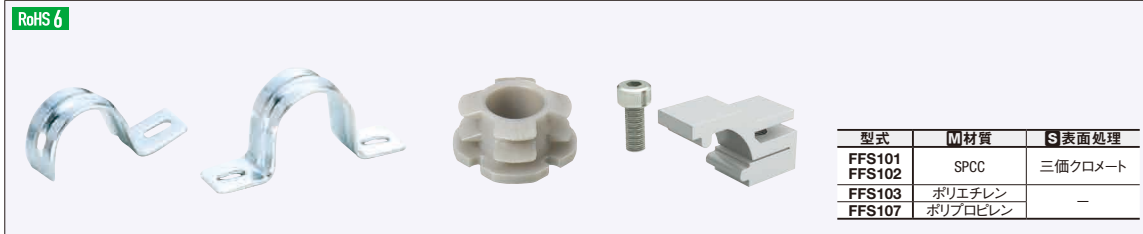
Example 使用例

すべりカバー・HSCY5 (P.822)

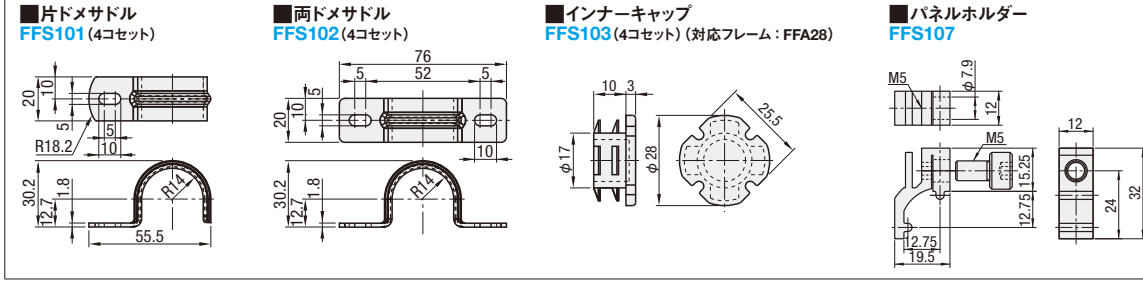
FFAS28 (P.926)

ファクトリーフレーム用アクセサリ

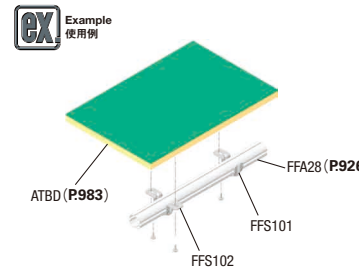
CADデータフォルダ名: 43_Pipe_Frames



型式	M材質	S表面処理
FFS101 FFS102	SPCC	三価クロメート
FFS103 FFS107	ポリエチレン ポリプロピレン	-



型式	質量 (g/個)	1パック入数	¥基準単価
FFS101	19	4	230
FFS102	24	4	240
FFS103	4	4	290
FFS107	8	1	145



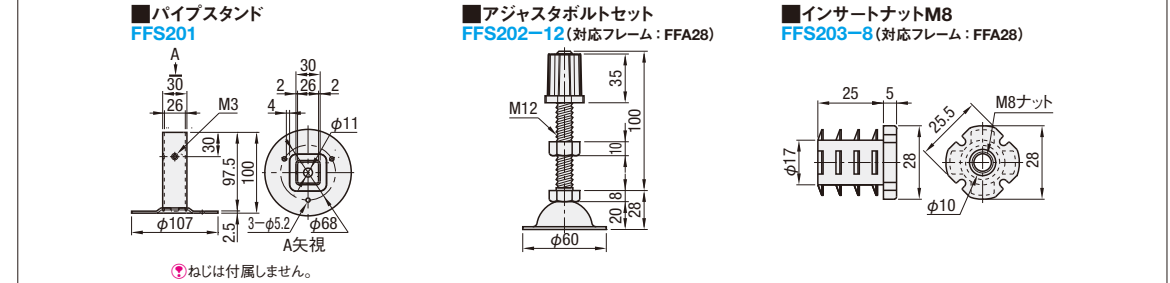
Order 注文例: 型式 FFS101

Delivery 出荷日: 翌日出荷 P133

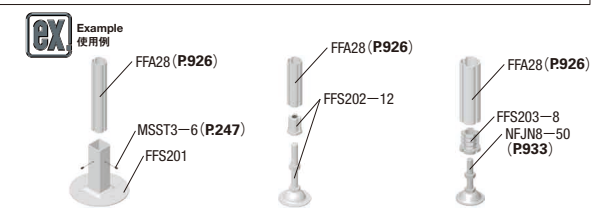
在庫品: 在庫あり

Price 価格: 数量スライド価格 (1円未満切り捨て) P133

数量区分	標準対応	個別対応
数量	1~19	20~49
値引率	10%	20%



型式	質量 (g)	¥基準単価
FFS201	320	680
FFS202-12	264	530
FFS203-8	15	180



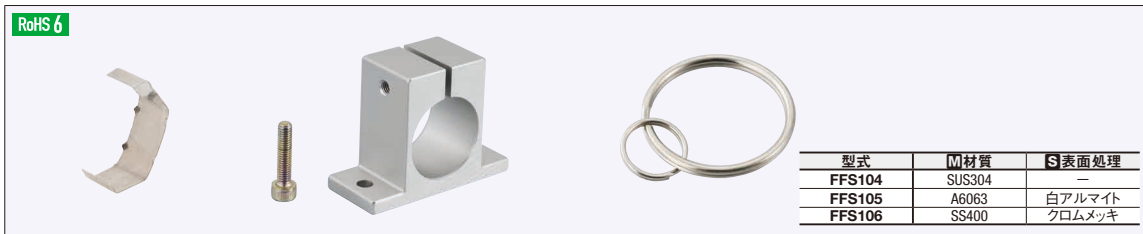
Order 注文例: 型式 FFS202-12

Delivery 出荷日: 翌日出荷 P133

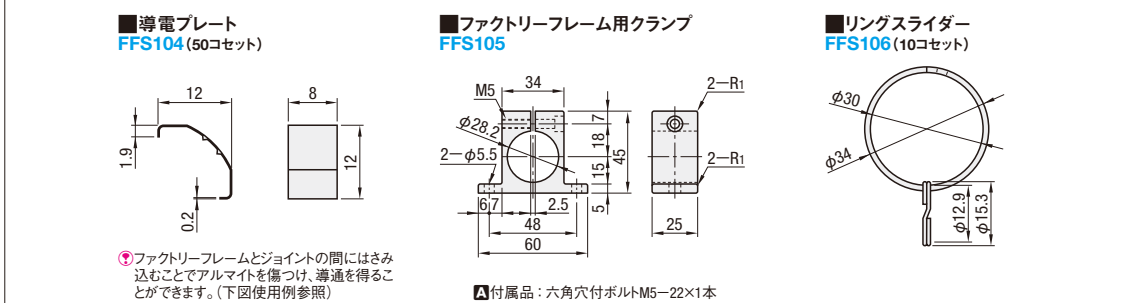
在庫品: 在庫あり

Price 価格: 数量スライド価格 (1円未満切り捨て) P133

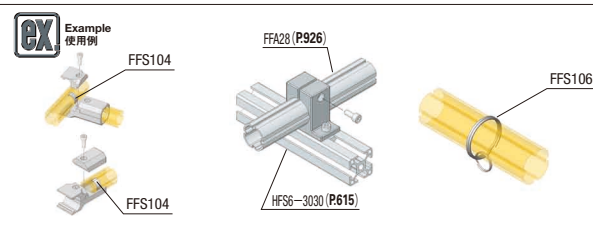
数量区分	標準対応	個別対応
数量	1~19	20~49
値引率	10%	20%



型式	M材質	S表面処理
FFS104	SUS304	-
FFS105	A6063	白アルマイト
FFS106	SS400	クロムメッキ



型式	質量 (g/個)	1パック入数	¥基準単価
FFS104	1	50	1,200
FFS105	70	1	490
FFS106	14	10	1,050



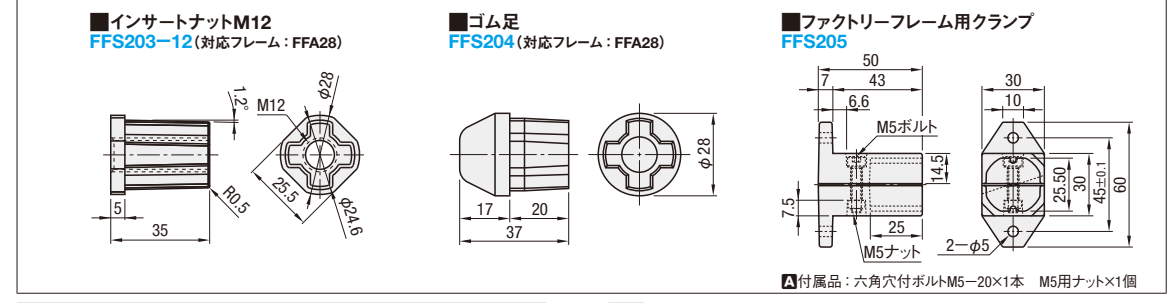
Order 注文例: 型式 FFS104

Delivery 出荷日: 翌日出荷 P133

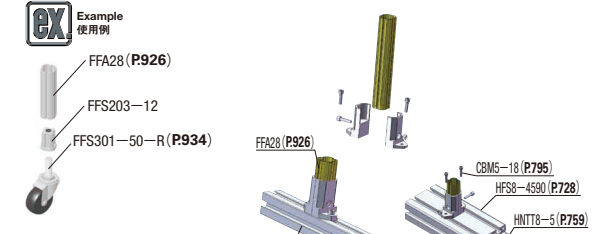
在庫品: 在庫あり

Price 価格: 数量スライド価格 (1円未満切り捨て) P133

数量区分	標準対応	個別対応
数量	1~19	20~49
値引率	10%	20%



型式	質量 (g)	¥基準単価
FFS203-12	80	380
FFS204	18	220
FFS205	80	650



Order 注文例: 型式 FFS203-12

Delivery 出荷日: 翌日出荷 P133

在庫品: 在庫あり

Price 価格: 数量スライド価格 (1円未満切り捨て) P133

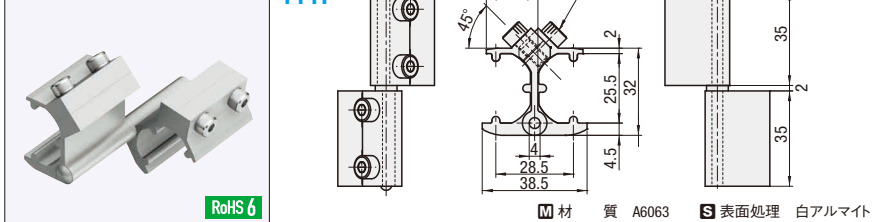
数量区分	標準対応	個別対応
数量	1~19	20~49
値引率	10%	20%

43
パイプフレーム

ファクトリーフレーム用ドアパーツ

CADデータフォルダ名: 43_Pipe_Frames

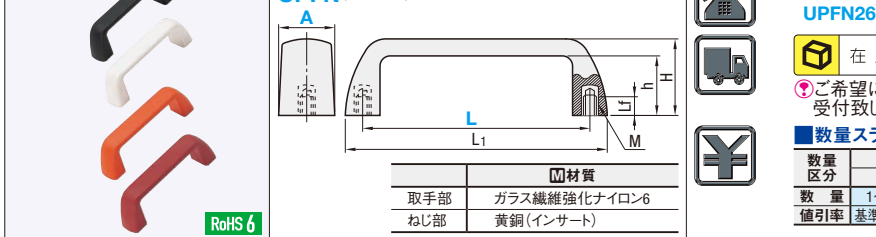
■ファクトリーフレーム用蝶番



型式	許容荷重 (N)	質量 (g)	付属ボルト	¥基準単価 1~100コ	¥スライド単価 101~200	Order 注文例	型式	Delivery 出荷日	在庫品	翌日出荷	※P.133
Type No.											
FFH 1	98	22	M5-12 4	680	645		FFH1		☑	☑	☑ご希望によりPM6:00迄、当日出荷受付致します。

☑表示数量超えはWOSIにてご確認ください。

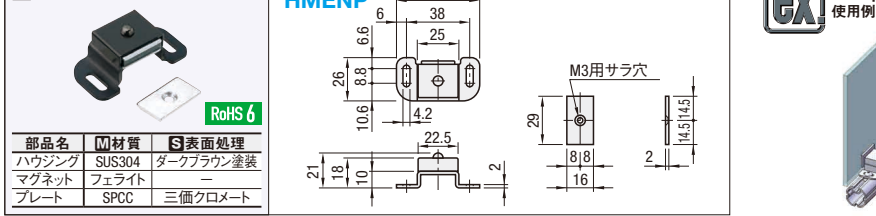
■取手



型式	A	L	取手色	L1	H	h	M (並目)	Lf	許容荷重 (N)	質量 (g)	¥基準単価	個別対応
Type											B(黒) W(白)・M(オレンジ)・R(赤)	
UPFN	26	105	B(黒)	121	37	29	6	9	500	55	610	640
			W(白)	133	40	32	630				660	
			M(オレンジ)				62				680	710

☑取手色指定がない場合は黒になります。

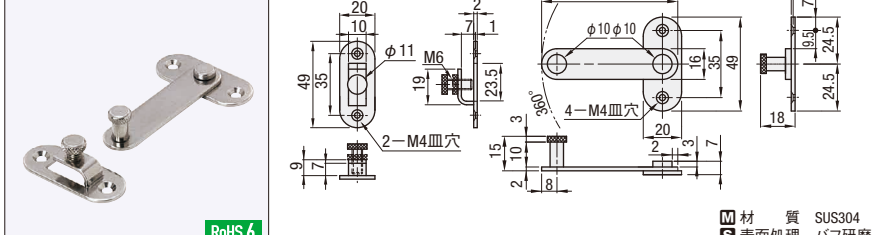
■パネル取付用マグネットキャッチ



型式	¥基準単価 1~9コ	¥スライド単価 10~50	Order 注文例	型式	Delivery 出荷日	在庫品	翌日出荷	※P.133
Type								
HMENP	450	410		HMENP		☑	☑	☑ご希望によりPM6:00迄、当日出荷受付致します。

☑表示数量超えはWOSIにてご確認ください。

■打掛錠



型式	L	適用ボルト・ナット	¥基準単価	¥スライド単価	Order 注文例	型式	Delivery 出荷日	在庫品	翌日出荷	※P.133
Type	No.	ボルト 個数 後入れナット 個数	1・2コ	3~100						
HSUKJ	5	61 SHFBS4-6	HNTASN5-4	585	550		HSUKJ5		☑	☑
	6	71 SHFBS4-8	HNTASN6-4	585	550					
	8	81 SHFBS4-10	HNTASN8-4	585	550					

☑6,8はアルミフレーム用になります。

☑先入れナットもご使用いただけます。

☑表示数量超えはWOSIにてご確認ください。

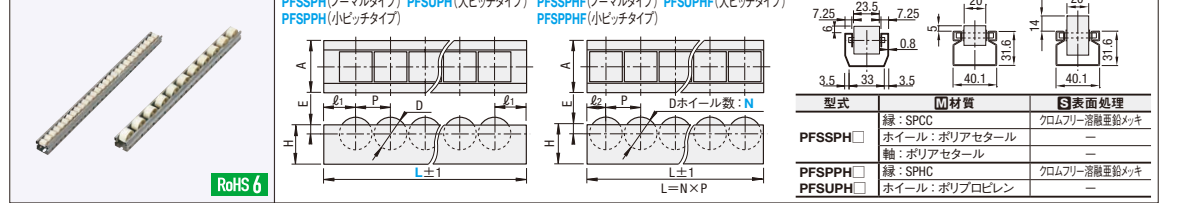
Alteration	Code	Spec.	Type	No.	¥/1Code
適用ボルトナットをセット	SET	適用ボルト・ナットをセットにします。	HSUKJ	5	250

☑ナットは後入れナットになります。

スパホイール・取付部品・ホイールコンベアー

CADデータフォルダ名: 43_Pipe_Frames

■スパホイール



型式	L 呼び長さ	実長L (mm)	A	H	E	P	D	ℓ1	ホイール数 (ノーマルタイプ)	質量 (kg)	耐荷重 (ホイール1コあたり)	対応取付部品	¥基準単価 1~49コ	¥スライド単価 50~100
PFSSPH (ノーマルタイプ)	2000	1992	40	30	6.5	27	25	24	73	2.12	5kg	JBS50□	3,200	3,040
	2400	2397							88	2.56	4,750	3,610		
	3000	2991							110	3.20	4,750	4,510		
PFSPPH (小ピッチタイプ)	2000	2000	40.1	31.6	4	20	18	10	99	2.50	7kg	JBS50□A	4,750	4,510
	2500	2500							124	3.13	5,900	5,600		
	3000	3000							149	3.75	7,100	6,740		
PFSUPH (大ピッチタイプ)	2000	2500	40.1	31.6	4	50	36	25	39	2.36	10kg		3,900	3,700
	2500	2500							49	2.95	4,900	4,650		
	3000	3000							59	3.54	5,900	5,600		

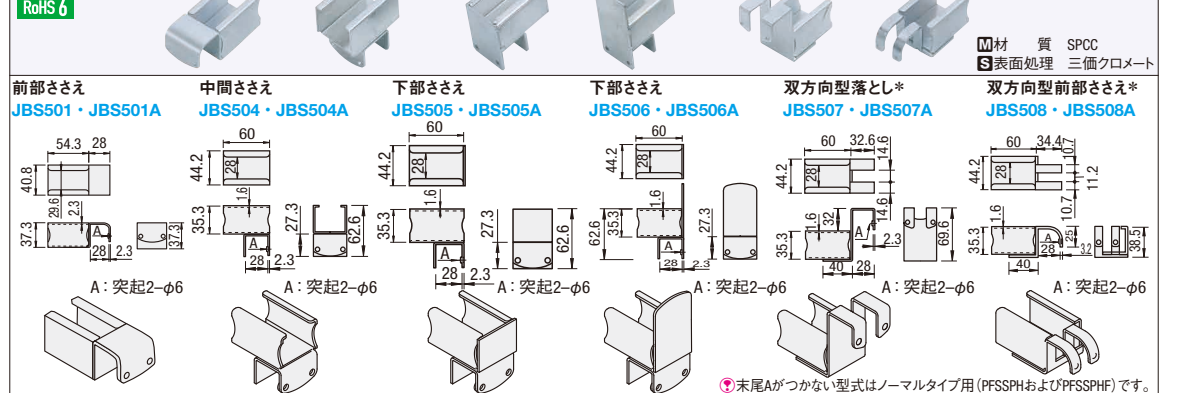
☑表示数量超えはWOSIにてご確認ください。

■ホイール数指定

型式	ホイール数 N	A	H	E	P	D	ℓ2	質量 (kg/m)	耐荷重 (ホイール1コあたり)	対応取付部品	¥基準単価 1~50本	¥スライド単価 50~100本
PFSSPHF	5~110	40	30	6.5	27	25	13.5	1.1	5kg	JBS50□	48	400
PFSPPHF	5~149	40.1	31.6	4	20	18	10	1.25	7kg	JBS50□A	52	400
PFSUPHF	5~59	40.1	31.6	4	50	36	25	1.18	10kg		100	

☑価格例 PFSSPHF-30の場合 48円×30コ+400円=1,840円(1円単位は切り捨て) ☑表示数量超えはWOSIにてご確認ください。

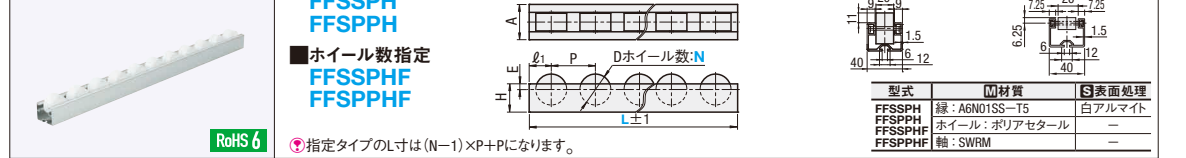
■取付部品



型式	質量 (g)	¥基準単価 1~49コ	¥スライド単価 50~100	Order 注文例	型式	Delivery 出荷日	在庫品	翌日出荷	※P.133
Type									
JBS501	180	450	425		JBS501		☑	☑	☑ご希望によりPM6:00迄、当日出荷受付致します。
JBS501A	146	400	380						
JBS504	168	510	480						
JBS505	192	530	500						
JBS506	184	460	435						
JBS507	164	400	380						
JBS508									

☑表示数量超えはWOSIにてご確認ください。

■ホイールコンベアー



型式	L 呼び長さ	A	H	E	P	D	ℓ1	ホイール数 (ノーマルタイプ)	質量 (kg)	耐荷重 (ホイール1コあたり)	¥基準単価 1~49コ	¥スライド単価 50~100
FFSSPH (エコノミータイプ)	1000	40	32	5	50	35	25	20	1.84	10kg	1,550	1,470
	30							2.76	2,250	2,130		
	60							5.52	2,700	2,560		
FFSPPH (小ピッチタイプ)	1000	40	32	5	15	13	10	67	6.39	7kg	2,610	2,480
	100							9.42	3,570	3,390		
	200							18.6	5,240	4,980		

☑指定タイプのL寸は(N-1)×P+ℓ1になります。

■ホイール数指定

型式	ホイール数 N	質量 (kg/m)	耐荷重 (ホイール1コあたり)	対応取付部品	¥基準単価 1~100本	¥スライド単価 100本
FFSSPHF	5~60	1.84	10kg	JBS50□A	81	180
FFSPPHF	5~110	6.39	7kg	JBS50□A	39	

☑表示数量超えはWOSIにてご確認ください。

43 ファクトリーフレーム

Order 注文例

型式 - L - N

PFSSPH - 2400 - 50

PFSPPH

Delivery 出荷日

☑ L寸固定タイプ 3 日日出荷

☑ ホイール数指定タイプ 5 日日出荷

Order 注文例

型式 - L - N

FFSSPH - 3000 - 10

FFSPPH

Delivery 出荷日

☑ L寸固定タイプ 1 日日出荷

Order 注文例

型式 - L - N

HSUKJ5 - SET

Delivery 出荷日

☑ L寸固定タイプ 1 日日出荷

Order 注文例

型式 - L - N

JBS501

Delivery 出荷日

☑ L寸固定タイプ 1 日日出荷

Order 注文例

型式 - L - N

JBS501

Delivery 出荷日

☑ L寸固定タイプ 1 日日出荷

Order 注文例

型式 - L - N

JBS501

Delivery 出荷日

☑ L寸固定タイプ 1 日日出荷

Order 注文例

型式 - L - N

JBS501

Delivery 出荷日

☑ L寸固定タイプ 1 日日出荷

Order 注文例

型式 - L - N

JBS501

Delivery 出荷日

☑ L寸固定タイプ 1 日日出荷

Order 注文例

型式 - L - N

JBS501

Delivery 出荷日

☑ L寸固定タイプ 1 日日出荷

Order 注文例

型式 - L - N

JBS501

Delivery 出荷日

☑ L寸固定タイプ 1 日日出荷

Order 注文例

型式 - L - N

JBS501

Delivery 出荷日

☑ L寸固定タイプ 1 日日出荷

Order 注文例

型式 - L - N

JBS501

Delivery 出荷日

☑ L寸固定タイプ 1 日日出荷

ファクトリーフレーム対応アジャスタパッド・卓上ベース

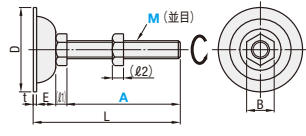
CADデータフォルダ名: 43_Pipe_Frames

取付の際は、P930「FFS203-8(M8用)」、「FFS203-12(M12用)」を選択ください。

■アジャスタパッド



NFJN
NFJNS (ステンレス)



ねじ軸は回転し、3~5°傾きます。

Type	材質	表面処理
NFJN	SS400相当	三価クロメート
NFJNS	SUS304	電解研磨

M	D	(L1)	(L2)	E	B	t
8	38	5.5	6.5	11	13	1.6
12	60	8	10	18	19	2.0

RoHS 6

型式	M-A	L	垂直耐荷重 (kN)	質量 (g)	¥基準単価
NFJN	8-50	68.1	3.9	50	115
	8-100	118.1		65	175
NFJNS (ステンレス)	12-75	103	4.9	166	145
	12-100	128		184	145
	12-125	153		200	155
	12-150	178		219	295

Alteration 追加加工

型式 - A - (WC・WK・SC・WN) 3 日目出荷

NFJN8 - 50 - WC

●NFJN(SS400)タイプのみ適用 ●追加加工部にメッキはつきません。

Alterations	四角取追加加工	六角取追加加工	スパナ溝加工	六角レンチ穴加工
Code	WC	WK	SC	WN
Spec.	指定方法 WC ●M≥10に適用	指定方法 WK ●M≥10に適用	指定方法 SC ●M≥10に適用	指定方法 WN ●20≥M≥10に適用
	M WC L 12 8 10	M WK L 12 8 10	M W L1 SC 12 10 10 20	M WN L 12 5 6
¥/1Code	500	500	500	500

Order 注文例

型式 - A
NFJN12 - 100

Delivery 出荷日

在庫品 翌日出荷 約 P.133

●ご希望によりPM6:00迄、当日出荷受付致します。

Price 価格

数量スライド価格 (●1円未満切り捨て) P.133

数量区分	標準対応	個別対応
数量	1~49	50~100
値引率	基準単価	10% 101~
		お見積り

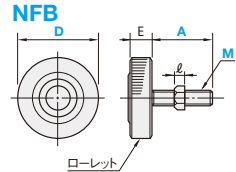
●表示数量超えはWOSにてご確認ください。

■卓上ベース



ねじとパッドが
一体成型品。

Type	材質	表面処理
NFB	PP樹脂	SS400
		三価クロメート



RoHS 6

型式	M	A	ℓ	E	許容荷重 (kN)	¥基準単価
NFB	30	8	21 26 31 36	6.5	8	1.8
	40				9.5	2.0

Delivery 出荷日

在庫品 翌日出荷 約 P.133

●ご希望によりPM6:00迄、当日出荷受付致します。

Price 価格

数量スライド価格 (●1円未満切り捨て) P.133

数量区分	標準対応	個別対応
数量	1~19	20~34
値引率	基準単価	5% 10% 18% 101~
		お見積り

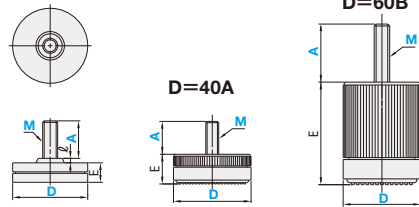
●表示数量超えはWOSにてご確認ください。

■卓上ベース



KFB (分離タイプ)

KFBR (ローレットタイプ)



RoHS 6

Type	材質	表面処理
KFB	ABS樹脂	ホルト
KFBR	ポリウレタン	SWRM
		三価クロメート

型式	D	M (並目)	A	ℓ	E	許容荷重 (kN)	質量 (g)	¥基準単価
KFB	40	8	25	2	11	0.28	24	210
	60	12		3	15		30	250
KFBR	40A	8	24	-	23	0.58	35	340
	60B	8			32		54	0.78

Order 注文例

型式 - M - A
KFB40 - 8 - 25

Delivery 出荷日

在庫品 翌日出荷 約 P.133

●ご希望によりPM6:00迄、当日出荷受付致します。

Price 価格

数量スライド価格 (●1円未満切り捨て) P.133

数量区分	標準対応	個別対応
数量	1~49	50~99
値引率	基準単価	5% 10% 10% 201~
		お見積り

●表示数量超えはWOSにてご確認ください。

ファクトリーフレーム対応キャスタ

ーねじ込み式・差込式タイプー

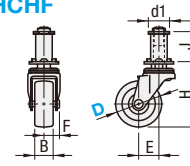
CADデータフォルダ名: 43_Pipe_Frames

取付の際は、P930「FFS203-8(M8用)」、「FFS203-12(M12用)」を選択ください。*FFHCHF・FFHCHF5は除く

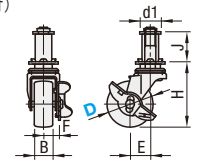


RoHS 6

FFHCHF



FFHCHF5 (ストッパ付)



材質 SUS304

型式	車輪材質	成分・色	d1	B	H	J	E	スパナ幅	質量 (kg)	¥基準単価 1~100コ
FFHCHF	R(合成ゴム・黒)	T(薄電ゴム・黒)	50	20	70	22	19	0.20	570	750
			75	25	100	28	21	0.51	610	890
			100	25	129	31	21	0.68	980	1,180
FFHCHF5 (ストッパ付き)	R(合成ゴム・黒)	T(薄電ゴム・黒)	50	20	70	22	19	0.20	620	780
			75	25	100	28	21	0.51	660	940
			100	25	129	31	21	0.68	1,030	1,250

Order 注文例

型式 - 車輪材質
FFHCHF50 - R

Delivery 出荷日

在庫品 翌日出荷 約 P.133

●ご希望によりPM6:00迄、当日出荷受付致します。

●表示数量超えはWOSにてご確認ください。

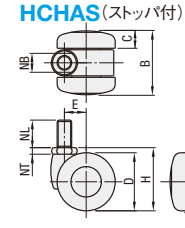
■双輪自在タイプ



RoHS 6

Type	本体	車輪
HCHA	ナイロン	ナイロン
HCHAS	ナイロン	ナイロン

HCHA
HCHAS (ストッパ付)



HCHA 8-20, 8-30, 12-20, 12-30
HCHAS 8-20, 8-30, 12-20, 12-30の形状

型式	M (並目)	許容荷重 (kgf)	W (N)	D	H	A	B	C	E	NB	NT	NL	HCHA		HCHAS	
													1~9コ	10~50	1~9コ	10~50
HCHA HCHAS (ストッパ付)	8	20*	196	40	50	-	41	13	15	13	4	15	190	180	300	285
		30*	294	50	60	-	45	14	18	15	4.5	12	200	190	450	430
		40	396	40	43.5	7	44	12	15	14	4.5	12	400	380	520	500
	12	60	594	50	57.5	8	49	14	17	17	6	14	500	490	630	610
		100	990	60	68.5	8	49	14	17	17	6	14	200	190	310	295
		20*	196	40	50	-	41	13	15	19	4	15	360	340	460	440
12	30*	294	50	60	-	45	14	18	19	4	15	670	650	800	770	
	60	594	50	57.5	8	49	14	17	17	6	14	1,380	1,311	1,600	1,560	
	100	990	60	69	10	59	17.5	22	8	22						

Order 注文例

型式 - W
HCHA12 - 100

Delivery 出荷日

在庫品 翌日出荷 約 P.133

●HCHAS
●HCHA

●表示数量超えはWOSにてご確認ください。

*のついたタイプは、NBの部分スパナで回して取付け・締め付けを行います。

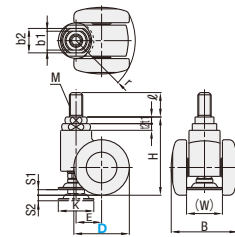
■自在ねじ込み式キャスタ



RoHS 6

Type	本体	車輪	アジャスタ
CMPAN	ナイロン	ナイロン	SS400
			三価クロメート

CMPAN



- 11ナットを回して本体ねじ部を締め込みます。
- 12ナットを回してアジャスタパッドの高さ調整ができます。

型式	車輪材質	H	B	(W)	S1	S2	K	取付ねじ部	スパナ挿入部	E	(r)	許容荷重 (N)	質量 (g)	¥基準単価						
CMPAN	N(ナイロン)	50	76	62	34	10	5	32	12	22	4	4	17	23	23	54	61	1000	240	1,400
		60	81	69	37	10	5	32	12	22	4	4	17	23	23	54	61	1000	250	2,550

Price 価格

数量スライド価格 (●1円未満切り捨て) P.133

数量区分	標準対応	個別対応
数量	1~19	20~34
値引率	基準単価	5% 10% 18% 101~
		お見積り

●表示数量超えはWOSにてご確認ください。

■ねじ込み式キャスタ

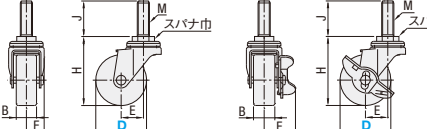


RoHS 6

Type	本体	車輪	本体
FFS301	SPHC	三価クロメート	合成ゴム
FFS301S	SPHC	三価クロメート	有

FFS301

FFS301S (ストッパ付)



●パイプ差込用スパナ (PFSP21) で締めつけてください。(約 P.949)

型式	D	車輪材質	色	M	B	F	H	J	E	スパナ巾	質量	許容荷重	¥基準単価
FFS301	50	R(合成ゴム)	黒	20	17.5	68	22	19	165	300	250	250	
	75		25	25.5	97	35	28	21	430	600	490		
FFS301S (ストッパ付き)	50	R(合成ゴム)	黒	20	30.9	68	22	19	190	300	290	290	
	75		25	43.3	97	35	28	21	485	600	560		

Order 注文例

型式 - 車輪材質
FFS301 - 75 - R

Delivery 出荷日

在庫品 翌日出荷 約 P.133

●ご希望によりPM6:00迄、当日出荷受付致します。

Price 価格

数量スライド価格 (●1円未満切り捨て) P.133

数量区分	標準対応	個別対応
数量	1~50	51~300
値引率	基準単価	10% 301~
		お見積り

●表示数量超えはWOSにてご確認ください。



43
ファクトリーフレーム
パイプフレーム

■パイプフレームシステムの特長

パイプフレームシステムは、パイプと多様なジョイントの組み合わせで形状・サイズを自由にできる安価なシステムです。物流合理化・省スペース化に役立つ産業機器の部品としてご提供します。

■ジョイントの仕組み

パイプフレームシステムは、メタル・ジョイントとプラスチック・ジョイントの2種類の接続方法があります。
(アルミ押しパイプ・ステンレスパイプは、メタル・ジョイントのみの接続となります。ステンレスパイプについては、専用のメタル・ジョイントをご使用ください。)

メタル・ジョイント (P940)	プラスチック・ジョイント (P942~)
	
特長	特長
<ul style="list-style-type: none"> 頑丈 ボルト締めのため接続が早い 取外しが自由ができる 	<ul style="list-style-type: none"> 安価・軽量 接着剤でパイプと接続するので24時間放置する必要がある 一度付けると取外しができない

■素材の規格

- パイプ
 - アルミ押しパイプ (A6N01SS-T5, A6061SS-T6 厚さ1.7mm)
 - 溶融亜鉛メッキ鋼鉄パイプ (冷間圧延鋼板SPCC 厚さ0.7mm)
プラスチック皮膜 厚さ1mm (P937参照)
※以下「樹脂皮膜パイプ」と表記します。
 - ステンレスパイプ (SUS430 厚さ1.0mm)
- メタル・ジョイント
 - ステンレス (SUS304) 厚さ2.3mm
 - SAPH 厚さ2.6mm カチオン電着塗装 (P940参照)
- プラスチック・ジョイント
AAS樹脂 (P942~P944参照)

■耐薬品性 (パイプ、プラスチック皮膜、プラスチック・ジョイント)

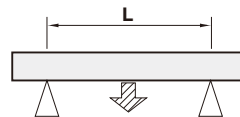
無機酸、アルカリ、塩、無極性油等には十分耐えます。
プラスチック皮膜のあるものは、有機溶剤のケトン系、エステル系、芳香族、塩素化炭化水素系には、溶解または膨張します。

室温7日浸漬後の外観変化

薬品名	外観
蒸留水	変化なし
10%酢酸	変化なし
10%塩酸	変化なし
3%硫酸	変化なし
10%水酸化ナトリウム	変化なし
エタノール	変化なし
n-ヘプタン	変化なし
レギュラーガソリン	膨張白化
機械油	変化なし
トルエン	溶解
メチルエチルケトン	溶解

■パイプの許容荷重

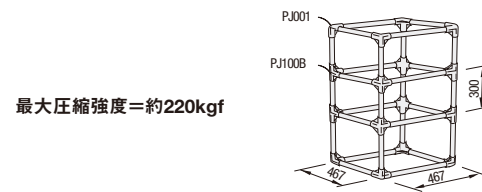
製品を両端支持にして、中央集中荷重として試験。
この荷重より小さい値でお使いください。



L寸法 (mm)	樹脂皮膜パイプ		ステンレスパイプ	
	許容荷重 (N) (kgf)	許容荷重 (N) (kgf)	許容荷重 (N) (kgf)	許容荷重 (N) (kgf)
450	1372	140	1509	154
900	686	70	755	77
1000	568	58	625	64
1100	519	53	571	58
1300	431	44	474	48
1500	382	39	420	43
1800	313	32	345	35

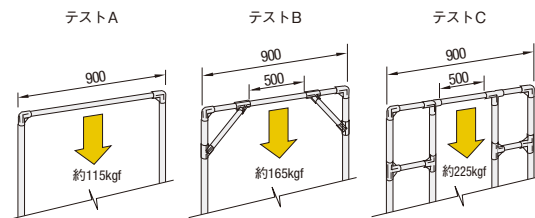
■パイプの圧縮強度

右図の形状を樹脂皮膜パイプとプラスチック・ジョイントで製作。
平行板上下面4支柱等分布荷重で試験をした場合。



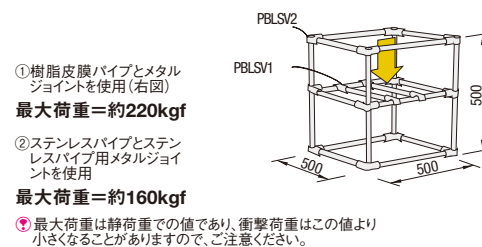
■構造物の強度比較

中央集中荷重での強度比較。



■メタル・ジョイントによる接合強度

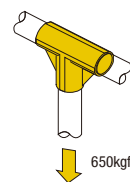
構造物の中央棚に荷重をかけ、接合部がずれる荷重。



■プラスチック・ジョイントの接着強度

PJ201Bを右図のようにパイプに接着後24時間放置。
その後、引っ張り強度を測定。
(アルミ押しパイプ・ステンレスパイプは、接着不可)

接着強度=約650kgf

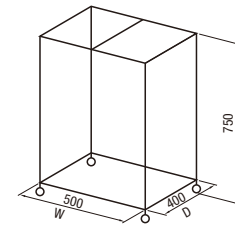


1. 選定手順 (例)「ワゴン」を樹脂皮膜パイプフレームでプラスチック・ジョイントを使用して製作する場合 (天板プレートを除く)

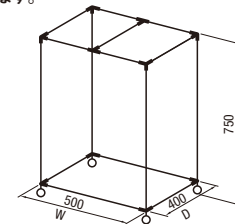
手順① 製作する形状のラフスケッチを行います。

・幅 (W)、奥行き (D)、高さ (H) と、キャスタなどの有無を決めます。

例 幅 500、奥行き 400、
高さ 750でキャスタ4個付

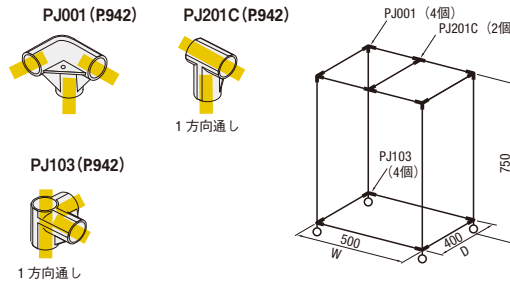


手順② パイプを接続する箇所に印をつけます。



手順③ 接続部品を選定します。

P941のプラスチックジョイントの選定方法をご参照ください。



2. 選定した部品を表にします。

上記のパイプフレームは下記部品で構成されます。下記型式でご発注ください。

型式	個数	型式	個数
PFS28-S-427	4	PJ201C-S	2
PFS28-S-327	5	PJ103-S	4
PFS28-S-637	4	(PFBONDN1000	1) 接着剤をお持ちでないとき (P941)
PJ001-S	4		

3. 組立て注意点

(1) 仮組立て時

- 仮組立て時は、パイプを奥まで完全に差し込んでください。
- 切断したパイプ端部で手を切る恐れがありますので、取り扱いに注意してください。

(2) プラスチックジョイントの場合

- 接着後は外れませんので、仮組立て確認後に接着してください。
- 接着面はきれいにしてから接着してください。
- 平らな所で接着してください。
- 接着忘れがないよう2度目の注入を行ってください。
- 接着液は、均一に注入し、あふれないように注意してください。
- 接着直後すぐに動かさずください。(24時間放置します。)

(3) メタルジョイントの場合

- メタルジョイントは、不十分な挟み方ですと、破損の恐れがありますので注意してください。
- 固定は、六角レンチでボルトを締め付けてください。
- パイプ端部には、PJ503 (内キャップ) をはめて接着してください。

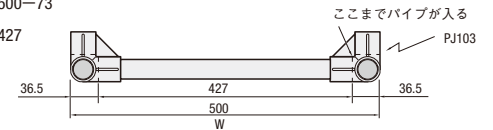
手順④ パイプ長の計算をします。(P958)

・W方向パイプ長さ (PJ001、PJ103どうして挟まれるパイプ長さ)

$$= W - 36.5 \times 2$$

$$= 500 - 73$$

$$= 427$$



・D方向パイプ長さ

(PJ001、PJ103、PJ201Cどうして挟まれるパイプ長さ)

$$= D - 36.5 \times 2$$

$$= 400 - 73$$

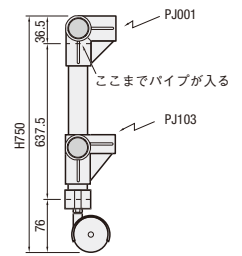
$$= 327$$

・H方向パイプ長さ

(PJ001、PJ103で挟まれ、キャスタ高さを引いたパイプ長さ)

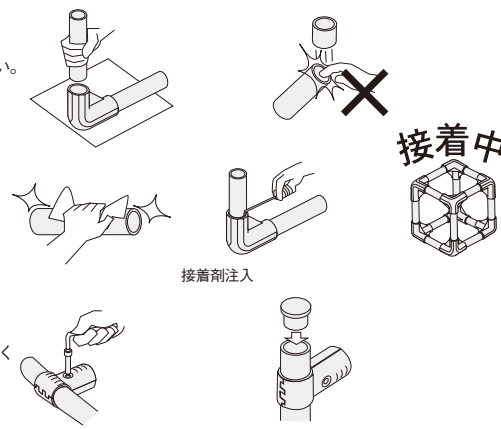
$$= H - 76 - 36.5$$

$$= 750 - 112.5 = 637.5 \approx 637$$



手順⑤ 色の選定をします。

パイプ、プラスチックジョイントの色を決めます。(例)S (ダークグレー)



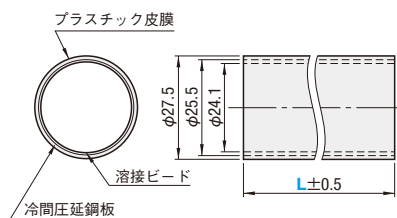
パイプフレーム/曲げパイプフレーム

CADデータフォルダ名: 43_Pipe_Frames



標準タイプ
PFS (L寸指定)
PFSKS (母材5本組)

制電タイプ
PFST (L寸指定)
PFSTKS (母材5本組)



Type	鋼鉄パイプ		プラスチック皮膜
	M材質	S表面処理	M材質
PFS・PFSKS	SPCC (厚さ0.7mm)	溶融亜鉛メッキ+クロメートフリー防錆処理	AAS皮膜
PFST・PFSTKS			導電性ABS皮膜

L寸指定

型式	No.	色	L 指定1mm単位	質量 kg/m	¥基準単価/m 1~100本
PFS (標準タイプ)	28	W (白)	60~3000	0.53	340
		V (アイボリー)			
		S (ダークグレー)			
		Y (黄色)			
PFST (制電タイプ)	28	B (黒)	60~3000	0.53	550
		TV (アイボリー)			
		TS (ブルーグレー)			

4020mm母材5本組

型式	No.	色	L 長さ (mm)	質量 kg	¥基準単価 1~19組	¥スライド単価 20~60組
PFSKS (標準タイプ)	28	W (白)	4020 (5本組)	10.6	4,900	4,650
		V (アイボリー)				
		S (ダークグレー)				
		Y (黄色)				
PFSTKS (制電タイプ)	28	B (黒)	4020 (5本組)	10.6	5,690	5,400
		TV (アイボリー)				
		TS (ブルーグレー)				

価格(例) PFS28-W-1250の場合 340円×1.25m=425円 (1円単位は切り捨て)

Order 注文例: 型式 PFS28 - 色 W - L 1250

Delivery 出荷日: 3 日日出荷

制電タイプの表面抵抗値

Type	No.	色	表面抵抗値
PFST	28	B	10 ⁴ ~10 ⁶ Ω
		TV	10 ⁷ ~10 ⁹ Ω
		TS	10 ⁷ ~10 ⁹ Ω

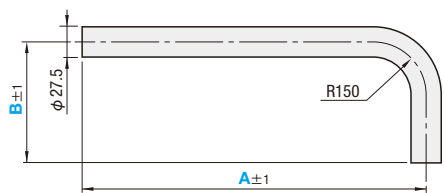
●L寸指定
数量区分 標準対応 個別対応
小口 大口
数量 1~100 101~
出荷日 通常 お見積り

●4020mm母材5本組
数量区分 標準対応 個別対応
小口 大口
数量 1~60 61~
出荷日 通常 お見積り

曲げパイプフレーム



PFSMG
(標準タイプ)



Type	M材質
PFSMG	溶融亜鉛メッキ鋼鉄パイプ SPCC厚さ0.7mm プラスチック皮膜 AAS, ABS皮膜厚さ1.0mm

型式	No.	色	A 指定1mm単位	¥基準単価 1~100本							
				B 指定1mm単位							
PFSMG	28	W (白)	200~300	820	880	930	990	1,050	1,110	1,170	1,230
			301~400	880	930	990	1,050	1,110	1,170	1,230	1,290
			401~500	930	990	1,050	1,110	1,170	1,230	1,290	1,340
			501~600	990	1,050	1,110	1,170	1,230	1,290	1,340	1,400
			601~700	1,050	1,110	1,170	1,230	1,290	1,340	1,400	-
			701~800	1,110	1,170	1,230	1,290	1,340	1,400	-	-
			801~900	1,170	1,230	1,290	1,340	1,400	-	-	-
			901~1000	1,230	1,290	1,340	1,400	-	-	-	-

Order 注文例: 型式 PFSMG28 - 色 W - A A300 - B B800

Delivery 出荷日: 5 日日出荷

数量区分 標準対応 個別対応
小口 大口
数量 1~100 101~
出荷日 通常 お見積り

アルミパイプフレーム

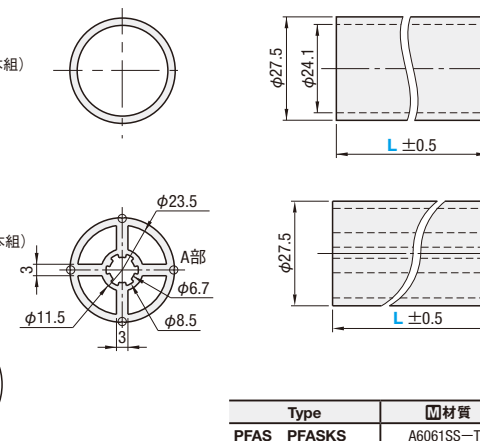
CADデータフォルダ名: 43_Pipe_Frames

アルミパイプフレーム



標準タイプ
PFAS (L寸指定)
PFASKS (母材5本組)

強化タイプ
PFAUS (L寸指定)
PFAUKS (母材5本組)



Type	M材質
PFAS PFASKS	AG061SS-T6
PFAUS PFAUKS	AGN01SS-T5

L寸指定

型式	No.	表面処理	L 指定1mm単位	質量 kg/m	断面積 mm ²	¥基準単価 1~50本					
						300mm未満		300mm以上			
PFAS	28	N (処理無) A (アルマイト処理)	60~4000	0.372	137.8	1.151×10 ⁴	1.151×10 ⁴	160	200	540	680
PFAUS						1.655×10 ⁴	1.655×10 ⁴	290	330	980	1,110

4020mm母材5本組

型式	No.	表面処理	L 長さ (mm)	質量 kg/本	¥基準単価/5本1組	
					処理無 1~20組	アルマイト処理 1~20組
PFASKS	28	N (処理無) A (アルマイト処理)	4020 (5本組)	1.50	8,980	11,230
PFAUKS					16,330	20,420

4020mmの母材の長さは±5mmの誤差があります。

Order 注文例: 型式 PFAS28 - 表面処理 N - L 1250

Delivery 出荷日: 1 日日出荷

Price 価格

L=300未満の場合 長さに関わらず表中単価となります。
ex: PFAS28-N-280=160円
L=300以上の場合 下記計算をし価格を算出します。
¥基準単価/m×指定全長=販売単価
ex: PFAS28-N-450
540×0.45=240円 (1円単位は切り捨て)

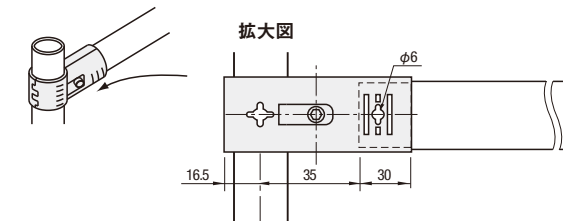
●L寸指定
数量区分 標準対応 個別対応
小口 大口
数量 1~50 51~
出荷日 通常 お見積り

●4020mm母材5本組
数量区分 標準対応 個別対応
小口 大口
数量 1~20 21~
出荷日 通常 お見積り

Alteration 追加加工: 型式 PFAS28 - 表面処理 N - L 800 - LTP (追加加工 Code)

2 日日出荷

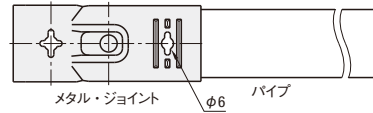
Alteration Code	タップ追加加工		
	LTP	RTP	TPW
Spec.	PFAUSのみ適用 φ6.7の穴にタップ追加加工 LTP: 左端面にタップ RTP: 右端面にタップ TPW: 両端面にタップ		
¥/1Code	180	180	360



パイプフレーム、アルミパイプフレーム切断用カッターは P957 (強化タイプのアルミパイプフレームはこのカッターでは切断できません。)

■メタル・ジョイント

(1)パイプにメタル・ジョイントを強固に接続できるように、ネジ止め用の穴をあけました。

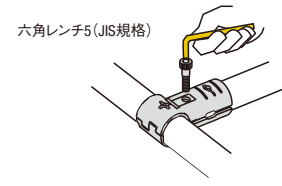


(2)用途により、材質・メッキを選択できます。

型式	材質	メッキ
PBLSN, PBL	SAPH	カチオン電着塗装
PBLSNC		ニッケルメッキ
PBLSNS	SUS304	—

■メタル・ジョイントの使い方

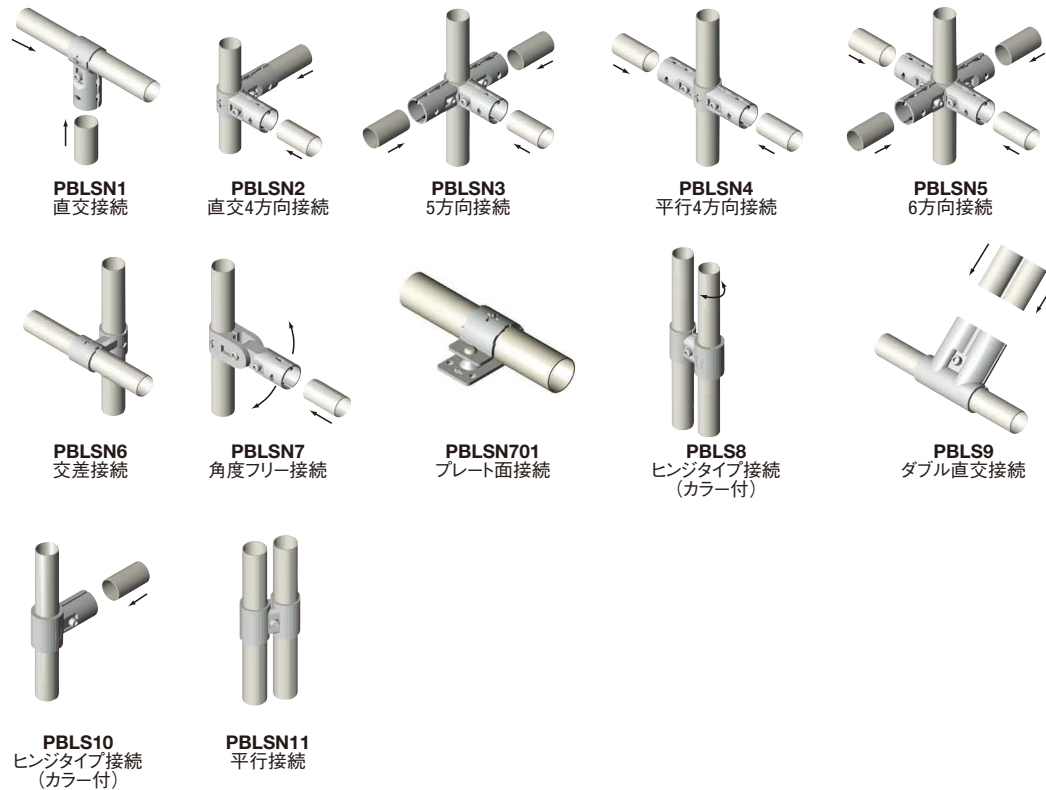
(1)締め付けは、六角レンチ5(JIS規格)を使用してください。



(2)メタル・ジョイントを使用する場合、パイプの端部に内キャップ(PJ503)を接着剤で取付けてください。(アルミパイプには内キャップは必要ありません。)



■メタル・ジョイント接続形態



RoHS 6

Type	材質	板厚	表面処理
PBLSN	SAPH	2.6mm	カチオン電着塗装
PBLSNC			ニッケルメッキ
PBLSNS	SUS304	—	—

PBLSN1 PBLSN2 PBLSN3 PBLSN4 PBLSN5 PBLSN6

型式	質量 (g)	構成部品 (ブラケットを除く)		¥基準単価	
		ボルト 数	ナット 数	PBLSN・PBLSNC	PBLSNS
PBLSN (カチオン電着塗装)	160	1	1	285	440
PBLSNC (ニッケルメッキ)	250	2	2	525	800
PBLSNS (ステンレス)	325	3	3	770	—
PBLSN (カチオン電着塗装)	250	2	2	440	—
PBLSN (カチオン電着塗装)	400	4	4	1,050	—
PBLSN (カチオン電着塗装)	150	1	1	340	—

RoHS 6

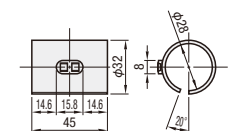
Type	材質	板厚	表面処理
PBLSN	SAPH	2.6mm	カチオン電着塗装
PBLSNC			カチオン電着塗装

PBLSN7 PBLSN8 PBLSN9 PBLSN10 PBLSN11 PBLSN701

型式	質量 (g)	構成部品 (ブラケットを除く)		¥基準単価	
		ボルト 数	ナット 数	他	PBLSN・PBL
PBLSN (カチオン電着塗装)	260	M6-25	2	2	570
PBLSN (カチオン電着塗装)	80	M6-10	1	0	360
PBLSN (カチオン電着塗装)	200	—	—	付属カラー	470
PBLSN (カチオン電着塗装)	289	—	—	付属カラー	500
PBLSN (カチオン電着塗装)	186	—	—	付属カラー	400
PBLSN (カチオン電着塗装)	165	—	—	—	340

●PBLSN8・PBLSN10の利用方法は、付属のカラーにパイプを通し、パイプとメタル・ジョイントを滑べらせ、回転させて使用します。

図1 付属カラーサイズ



Order 注文例: 型式 PBLSN1

Price 価格: 数量スライド価格 (1円未満切り捨て) P133

数量区分	標準対応	個別対応
数量 1~50	小口	大口
数量 51~100	—	—
数量 101~	—	—
値引率	基準単価 5%	お見積り

●ご希望によりPMG.00迄、当日出荷受付け致します。

●表示数量超えはWOSにてご確認ください。

43
パイプフレーム

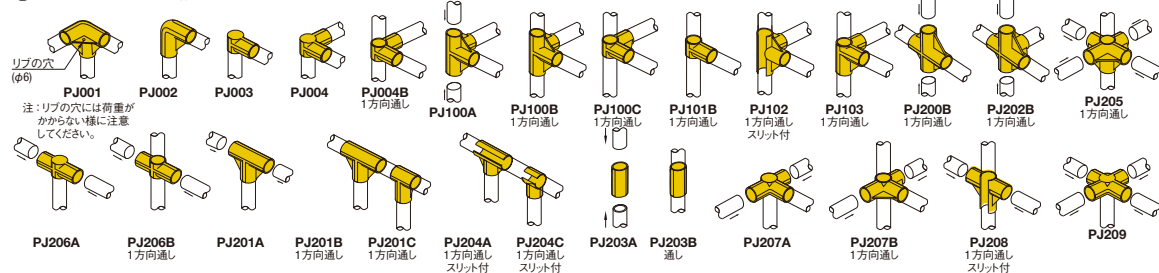
プラスチック・ジョイントは接着剤で接着して使用します。そのため分解しない部分でご使用ください。

(1) 強度比較 より強度を必要とする場合は、以下の選定方法をもとにジョイントを選んでください。

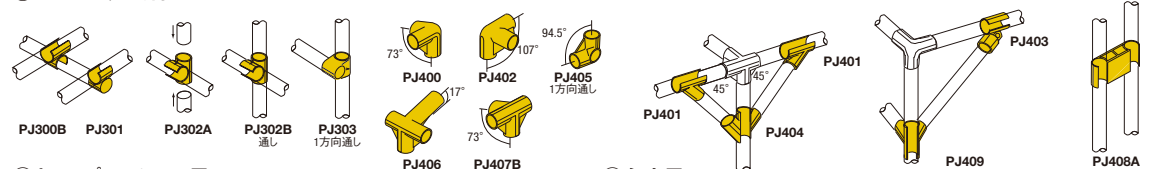
強度比較-1	PJ100B>PJ100A	強度比較-2	PJ100B>PJ100C
1方向通しタイプのジョイントの方が、2本のパイプをつなぐ方より強くなります。		補強リブ付きのジョイントの方が強くなります。	
強度比較-3	PJ201B>PJ101B	強度比較-4	PJ201B>PJ204A
アームの長いジョイントの方が強くなります。		スリットのない通しタイプのジョイントの方が強くなります。	

(2) 用途比較 プラスチック・ジョイントは、接続形状にあわせて選択します。

① コーナー・つなぎ補強用



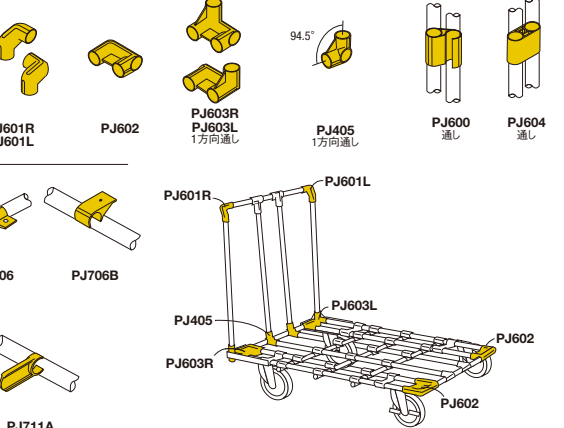
② クロス・角度付き用



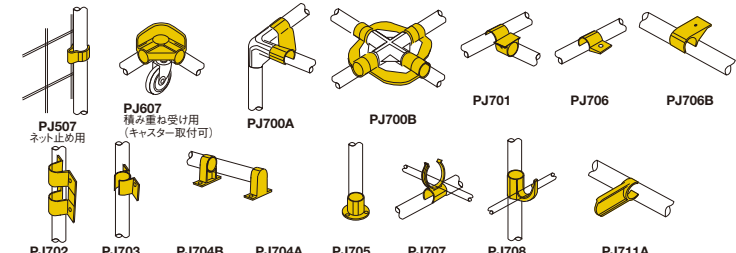
③ キャップ・ストッパ用



④ 台車用



⑤ 固定用



■ 接着剤

RoHS10 消防法による危険物非該当品です。

型式	容量	付属品	¥基準単価
PFBONDN	300	スポイト 1個	1,560
	1000	スポイト 2個	3,780

表示数量超えはWOSにてご確認ください。

■ 使用方法

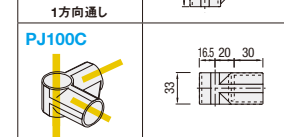
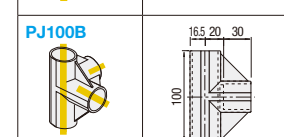
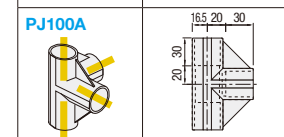
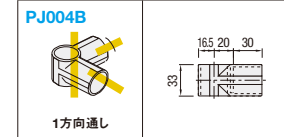
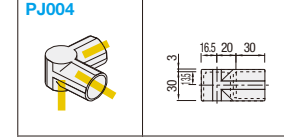
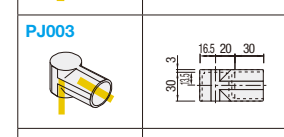
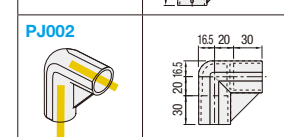
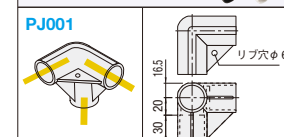
- 接着面のはり、水分、油等は拭き取ってから接着してください。
- 注量は1ヶ所に0.7~0.8ml位が適当です。
- 接着面全体に均一にゆきわたるように注入してください。
- プラスチックジョイント、パイプなどの他の溶剤と混ぜることはみ出さないようにしてください。
- 接着液を注入したら、10~15分間は動かさないでください。(常温24時間で接着強度はほぼ80%になります。)
- 一度接着すると外せません。
- アルミ押しパイプ・すべりパイプ・ステンレスパイプには使用できません。

接着液取扱上の注意

▲ 警告

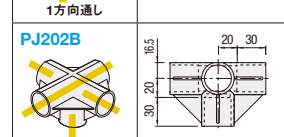
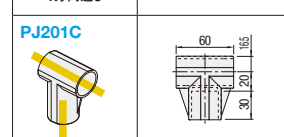
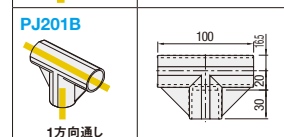
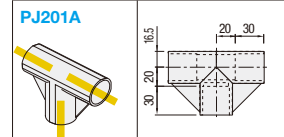
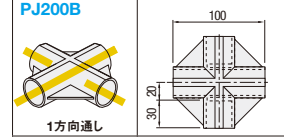
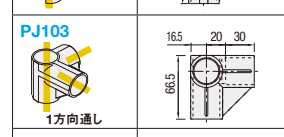
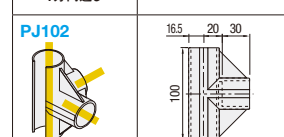
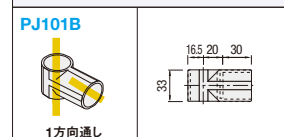
1. 有害ですので直接飲んだり吸引しないでください。
2. 火気に近づけないでください。
3. 目に入ったときは直ちに水で洗い流してください。
4. 皮膚に直接付けないでください。付いたときは直ちに温湯石けん水で洗ってください。
5. 室内の換気は必ず、充分に行ってください。
6. プラスチック類を侵すことがありますので、メカネ、プラスチック製品、衣類などに付着させないようにご注意ください。
7. スポイトの注入管は絶対に人に向けてください。液が飛び散ることがあり大変危険です。
8. 可燃性の溶剤を使用しますので、使用後は必ず密栓してください。
9. シンナーなどの他の溶剤と混ぜないでください。
10. 冷暗所に保存してください。
11. 温度変化により容器が膨らむことがあります。このときは、キャップをゆくり開けてください。

RoHS 6 PJ001~PJ100C



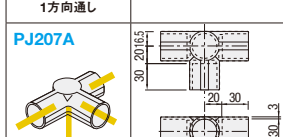
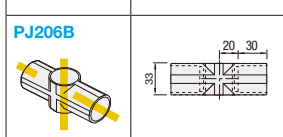
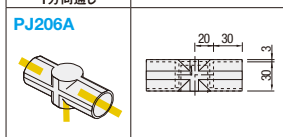
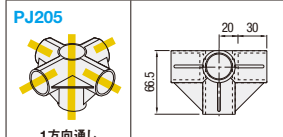
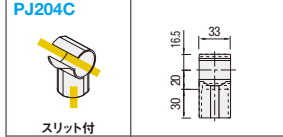
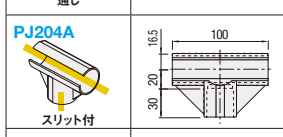
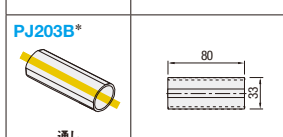
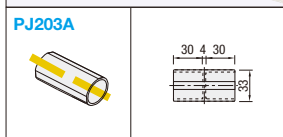
型式	色	質量(g)	¥基準単価				¥スライド単価			
			1~192	20~49	50~99	100~300	1~192	20~49	50~99	100~300
PJ001		46	200	160	100	80				
PJ002		33	145	116	72	58				
PJ003	W	25	130	104	65	52				
PJ004	(白)	37	150	120	75	60				
PJ004B	S	37	150	120	75	60				
PJ100A	(グレー)	58	260	208	130	104				
PJ100B		57	260	208	130	104				
PJ100C		33	150	120	75	60				

RoHS 6 PJ101B~PJ202B



型式	色	質量(g)	¥基準単価				¥スライド単価			
			1~192	20~49	50~99	100~300	1~192	20~49	50~99	100~300
PJ101B		21	130	104	65	52				
PJ102		28	230	184	115	92				
PJ103	W	37	230	184	115	92				
PJ200B	(白)	55	250	200	125	100				
PJ201A	S	48	200	160	100	80				
PJ201B	(グレー)	44	200	160	100	80				
PJ201C		32	160	128	80	64				
PJ202B		74	260	208	130	104				

RoHS 6 PJ203A~PJ209



型式	色	質量(g)	¥基準単価				¥スライド単価			
			1~192	20~49	50~99	100~300	1~192	20~49	50~99	100~300
PJ203A		27	120	96	60	48				
PJ203B		23	120	96	60	48				
PJ204A		37	180	144	90	72				
PJ204C	W	19	100	80	50	40				
PJ205	(白)	73	360	288	180	144				
PJ206A	S	35	150	120	75	60				
PJ206B	(グレー)	33	150	120	75	60				
PJ207A		47	200	160	100	80				
PJ207B		44	200	160	100	80				
PJ208		40	250	200	125	100				
PJ209		58	250	200	125	100				

*PJ203Bは次の場合に使用します。
●パイプの接続
(強度がかかる場所での使用はさけてください。)

Order注文例 型式 PJ001 色 S

Delivery 出荷日 在庫品 翌日出荷 P133
ご希望によりPM6:00迄、当日出荷受付致します。
数量区分 標準対応 個別対応
小口 大口
数量 1~300 301~
出荷日 通常 お見積り
●表示数量超えはWOSにてご確認ください。

◎ CADデータフォルダ名 : 43_Pipe_Frames

RoHS 6 PJ300B~PJ401

■ PJ300B
■ PJ301
■ PJ302A
■ PJ302B
■ PJ303
■ PJ400
■ PJ401

型式	色	質量 (g)	¥基準単価			
			1~19コ	20~49	50~99	100~200
PJ300B		18	80	64	40	32
PJ301	W (白)	18	100	80	50	40
PJ302A	S (グレー)	30	180	144	90	72
PJ302B		29	180	144	90	72
PJ303		29	220	176	110	88
PJ400	S	45	230	184	115	92
PJ401	W・S	30	170	136	85	68

RoHS 6 PJ403~PJ500

■ PJ403
■ PJ404
■ PJ405
■ PJ408A
■ PJ409
■ PJ500

型式	色	質量 (g)	¥基準単価			
			1~19コ	20~49	50~99	100~200
PJ403	W・S	30	170	136	85	68
PJ404	W・S	45	260	208	130	104
PJ405	S	32	150	120	75	60
PJ408A		43	170	136	85	68
PJ409	W・S	47	260	208	130	104
PJ500		4.5	50	45	40	35

RoHS 6 PJ501~PJ507

■ PJ501
■ PJ502
■ PJ503
■ PJ504
■ PJ505
■ PJ506 (2コセット)
■ PJ507

型式	色	質量 (g)	¥基準単価			
			1~19コ	20~49	50~99	100~200
PJ501		8	60	54	48	42
PJ502		15	80	72	64	56
PJ503	W (白)	3	60	54	48	42
PJ504	S (グレー)	3	40	36	32	28
PJ505		19	70	63	56	49
PJ506*		6	150	135	120	105
PJ507		6	50	45	40	35

*PJ506は2コで1セットになります。

◎ CADデータフォルダ名 : 43_Pipe_Frames

RoHS 6 PJ600~PJ607

■ PJ600
■ PJ601L
■ PJ601R
■ PJ602
■ PJ603L
■ PJ603R
■ PJ604
■ PJ607

型式	色	質量 (g)	¥基準単価			
			1~19コ	20~49	50~99	100~200
PJ600		32	170	136	85	68
PJ601L		39	190	152	95	76
PJ601R	W (白)	39	190	152	95	76
PJ602	S (グレー)	58	280	224	140	112
PJ603L		65	290	232	145	116
PJ603R		65	290	232	145	116
PJ604		49	260	208	130	104
PJ607		64	350	280	175	140

RoHS 6 PJ700A~PJ705

■ PJ700A
■ PJ700B
■ PJ701
■ PJ702
■ PJ703
■ PJ704A
■ PJ704B
■ PJ705

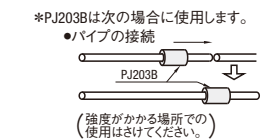
型式	色	質量 (g)	¥基準単価			
			1~19コ	20~49	50~99	100~200
PJ700A		21	130	117	104	91
PJ700B		19	130	117	104	91
PJ701	W (白)	23	110	99	88	77
PJ702	S (グレー)	32	160	144	128	112
PJ703		14	80	72	64	56
PJ704A		19	100	90	80	70
PJ704B		17	100	90	80	70
PJ705		21	90	81	72	63

RoHS 6 PJ706~PJ708

■ PJ706
■ PJ706B
■ PJ707
■ PJ708

型式	色	質量 (g)	¥基準単価			
			1~19コ	20~49	50~99	100~200
PJ706	W・S	13	80	72	64	56
PJ706B*	W	12	90	81	72	63
PJ707	W・S	18	140	126	112	98
PJ708		26	140	126	112	98

*PJ706BはW(白)のみになります。



Order 注文例
型式 PJ301 - 色 S

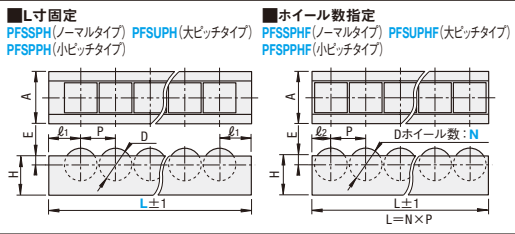
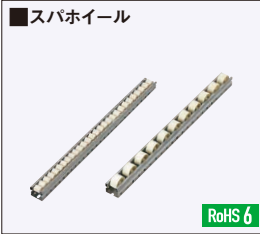
Delivery 出荷日
在庫品 翌日出荷
P133
ご希望によりPM6:00迄、当日出荷受付致します。
数量区分 標準対応 個別対応
小口 1~200 201~
大口 通常 お見積り
◎表示数量超えはWOSにてご確認ください。

Order 注文例
型式 PJ600 - 色 S

Delivery 出荷日
在庫品 翌日出荷
P133
ご希望によりPM6:00迄、当日出荷受付致します。
数量区分 標準対応 個別対応
小口 1~200 201~
大口 通常 お見積り
◎表示数量超えはWOSにてご確認ください。

スパホイール・取付部品・ホイールコンベアー

CADデータフォルダ名: 43_Pipe_Frames



型式	材質	表面処理
PFSSPH	線: SPCC	クロムフリー溶融亜鉛メッキ
PFSSPH	ホイール: ポリアセタール	-
PFSSPH	軸: ポリアセタール	-
PFSPPH	線: SPHC	クロムフリー溶融亜鉛メッキ
PFSUPH	ホイール: ポリアプロピレン	-

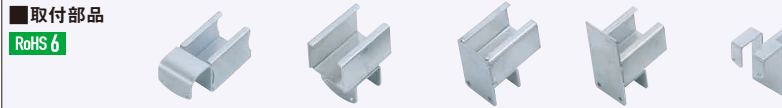
型式	L 呼び長さ	実長 L (mm)	A	H	E	P	D	ℓ1	ホイール数 (N)	質量 (kg)	耐荷重 (ホイール1コあたり)	対応取付部品	¥基準単価 1~49コ	¥スライド単価 50~100
PFSSPH (ノーマルタイプ)	2000	1992	40	30	6.5	27	25	24	73	2.12	5kg	JBS50□	3,200	3,040
	2400	2397	40	30	6.5	27	25	24	88	2.56	5kg	JBS50□	3,800	3,610
	3000	2991	40	30	6.5	27	25	24	110	3.20	5kg	JBS50□	4,750	4,510
PFSPPH (小ピッチタイプ)	2000	2000	40.1	31.6	4	20	18	10	99	2.50	7kg	JBS50□A	4,750	4,510
	2500	2500	40.1	31.6	4	20	18	10	124	3.13	7kg	JBS50□A	5,900	5,600
	3000	3000	40.1	31.6	4	20	18	10	149	3.75	7kg	JBS50□A	7,100	6,740
PFSUPH (大ピッチタイプ)	2000	2000	40.1	31.6	4	50	36	25	39	2.36	10kg	JBS50□A	3,900	3,700
	2500	2500	40.1	31.6	4	50	36	25	49	2.95	10kg	JBS50□A	4,900	4,650
	3000	3000	40.1	31.6	4	50	36	25	59	3.54	10kg	JBS50□A	5,900	5,600

Order 注文例
型式 - L - N
PFSSPH - 2400 - 50

Delivery 出荷日
3 日目出荷

●L寸固定タイプ
●ホイール数指定タイプ
5 日目出荷

型式	ホイール数 N	A	H	E	P	D	ℓ2	質量 (kg/m)	耐荷重 (ホイール1コあたり)	対応取付部品	¥基準単価 1~50本	¥カット費
PFSSPHF	5~110	40	30	6.5	27	25	13.5	1.1	5kg	JBS50□	48	400
PFSPPHF	5~149	40.1	31.6	4	20	18	10	1.25	7kg	JBS50□A	52	400
PFSUPHF	5~59	40.1	31.6	4	50	36	25	1.18	10kg	JBS50□A	100	400

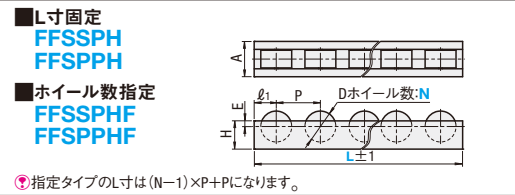


型式	質量 (g)	¥基準単価 1~49コ	¥スライド単価 50~100
JBS501 JBS501A	180	450	425
JBS504 JBS504A	146	400	380
JBS505 JBS505A	168	510	480
JBS506 JBS506A	192	530	500
JBS507 JBS507A	184	460	435
JBS508 JBS508A	164	400	380

Order 注文例
型式 JBS501

Delivery 出荷日
在庫品 翌日出荷 P.133

●ご希望によりPM6:00迄、当日出荷受付致します。



型式	材質	表面処理
FFSSPH	線: AGN01SS-T5	白アルマイト
FFSSPH	ホイール: ポリアセタール	-
FFSSPHF	軸: SWRM	-

型式	L 呼び長さ	A	H	E	P	D	ℓ1	ホイール数 (N)	質量 (kg)	耐荷重 (ホイール1コあたり)	¥基準単価 1~100本	¥スライド単価 100本以上
FFSSPH (エコノミータイプ)	1000	40	32	5	50	35	25	20	1.84	10kg	1,550	1,470
	1500	40	32	5	50	35	25	30	2.76	10kg	2,250	2,130
	3000	40	32	5	50	35	25	60	5.52	10kg	2,700	2,560
PFSPPH (小ピッチタイプ)	1000	40	32	5	15	13	10	67	6.39	7kg	2,610	2,480
	1500	40	32	5	15	13	10	100	9.42	7kg	3,570	3,390
	3000	40	32	5	15	13	10	200	18.6	7kg	5,240	4,980

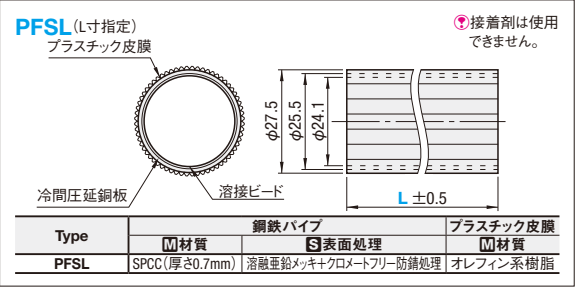
型式	ホイール数 N	質量 (kg/m)	耐荷重 (ホイール1コあたり)	対応取付部品	¥基準単価 1~100本	¥カット費
FFSSPHF	5~60	1.84	10kg	JBS50□A	81	180
FFSPPHF	5~110	6.39	7kg	JBS50□A	39	180

Order 注文例
型式 - L - N
FFSSPH - 3000 - 10

Delivery 出荷日
1 日目出荷

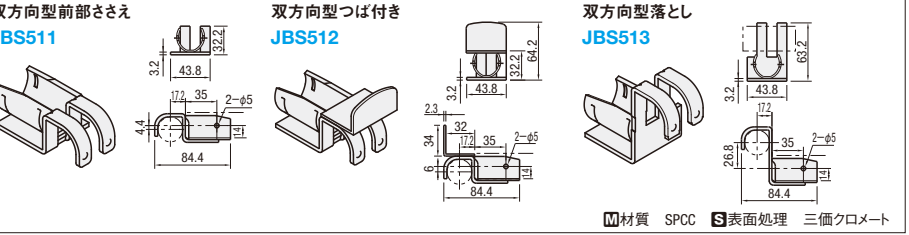
すべりパイプ・取付部品/テーブル昇降ユニット

CADデータフォルダ名: 43_Pipe_Frames



型式	色	L 指定1mm単位	質量 (kg/m)	¥基準単価/m 1~100本
PFSL	28 (アイボリー)	150~3000	0.53	480

●価格例 PFSL28-F-1250の場合 480円×1.25m=600円 (1円単位は切り捨て)



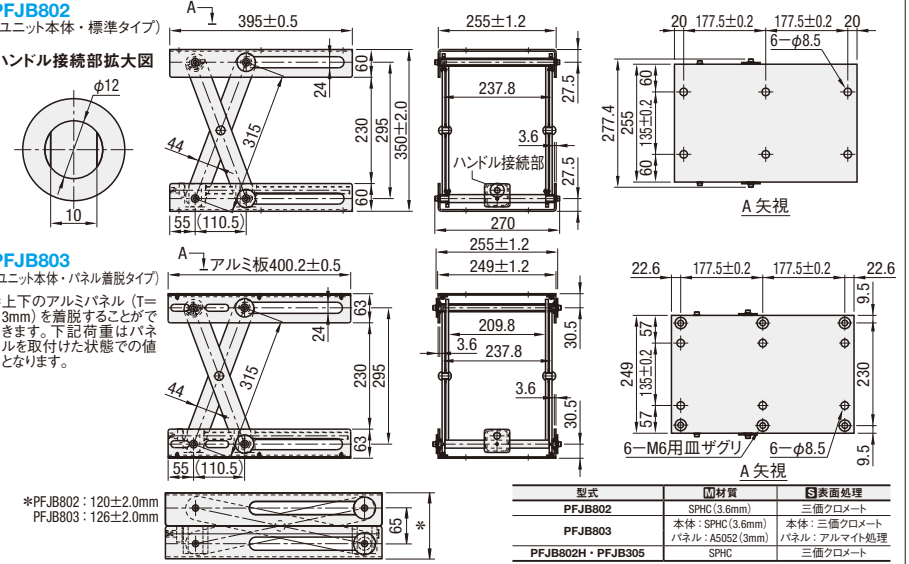
型式	質量 (g)	¥基準単価 1~49コ	¥スライド単価 50~100
JBS511	120	350	330
JBS512	168	450	425
JBS513	158	420	395

Order 注文例
型式 - 色 - L
PFSL28 - F - 1250

Delivery 出荷日
3 日目出荷

●PFSL
●JBS511・512・513
在庫品 翌日出荷 P.133
●ご希望によりPM6:00迄、当日出荷受付致します。

●すべりパイプ
スパホイールのかわりに、すべりパイプを使用するとより安価にシューター等を構成できます。すべりパイプは、パイプの表面にすじをつけたものです。プラコンテナ等をすべらせませす。



型式	静荷重 (kg)	動荷重 (kg)	質量	¥基準単価 1~19コ	¥スライド単価 20~100
PFJB802 (専用ハンドル)	100	80	12.5kg	9,500	お見積
PFJB803 (専用サドル)	60	50	10.3kg	9,800	お見積
PFJB802H (ハンドル)	-	-	444g	980	お見積
PFJB305 (サドル)	-	-	53g	120	114

Order 注文例
型式 PFJB802

Delivery 出荷日
在庫品 翌日出荷 P.133

●ご希望によりPM6:00迄、当日出荷受付致します。

43
パイプフレーム

ACCESSORY PARTS
アクセサリ部品

CADデータフォルダ名: 43_Pipe_Frames

RoHS 6

型式	材質	表面処理
JBS201	SUS303	-
JBS301	SPCC	三価クロメート
FFS102	SPCC	三価クロメート
JBS306	SPHC	三価クロメート
JBS402	クロロブレンゴム	-
JBS403	スチレンブタジエンゴム	-

パイプ接続金具: JBS201
片ドメサドル: JBS301 (4コセット)
両ドメサドル: FFS102 (4コセット)
JBS306
インナーゴムキャップ: JBS402
アウターゴムキャップ: JBS403

※JBS403にはパイプキャップが付属します。

型式	質量 (g)	¥基準単価
JBS201	59	260
JBS301*	19	150
FFS102*	24	240
JBS306	28	120
JBS402	15	75
JBS403	31	185

Order 注文例
Price 価格

型式	質量 (g)	¥基準単価
JBS301	19	150

Delivery 出荷日
在庫品 翌日出荷 P.133
ご希望によりPM6:00迄、当日出荷受付致します。

数量区分	標準対応	個別対応
数量	1~50	51~300
値引率	基準単価	5%

表示数量超えはWOSにてご確認ください。

RoHS 6

型式	材質	表面処理
JBS601	ポリエステル	-
JBS601S		
JBS611		
JBS612		
FFS106	SS400	クロムメッキ

ネームホルダ: JBS601, JBS601S, JBS611, JBS612
リングスライダー: FFS106 (10コセット)

型式	質量 (g/個)	¥基準単価
JBS601	34	330
JBS601S	16	270
JBS611	49	400
JBS612	41	420
FFS106	14	1,050

Order 注文例
Price 価格

型式	質量 (g)	¥基準単価
JBS601	34	330

Delivery 出荷日
在庫品 翌日出荷 P.133
ご希望によりPM6:00迄、当日出荷受付致します。

数量区分	標準対応	個別対応
数量	1~19	20~49
値引率	基準単価	10%

表示数量超えはWOSにてご確認ください。

ADJUSTER BOLTS
アジャスタボルト

CADデータフォルダ名: 43_Pipe_Frames

RoHS 6

型式	材質	表面処理
JBS202	SPCC	三価クロメート
JBS401	ポリプロピレン	-
JBS404	SPCC	三価クロメート
JBS405		
JBS406	プラスチックスチレンブタジエンゴム	-
JBS407	AAS樹脂	-

アジャスタ: JBS401
アジャスタボルトAセット: JBS404
アジャスタボルトBセット: JBS405
インサートナット: JBS406
パイプスタンドS: JBS202
インナースタンド: JBS407
インナースタンド: JBS408

調整範囲: 40mm, 50mm

型式	色	質量 (g)	¥基準単価
JBS202	-	302	640
JBS401	W・S	35	130
JBS404	-	330	660
JBS405		305	960
JBS406		75	240
JBS407		126	520
JBS408	W(白)	92	450

Order 注文例
Price 価格

数量区分	標準対応	個別対応
数量	1~50	51~200
値引率	基準単価	5%

表示数量超えはWOSにてご確認ください。

インサートナット-ステンレスタイプ

PFINS

先端からツバ部にかけてテーパ(1.2°)になっていますので、パイプフレームの内径に挿入して御利用頂けます。

材質 ステンレス

型式	質量 (g)	¥基準単価
PFINS	89	270

Order 注文例
Price 価格

数量区分	標準対応	個別対応
数量	1~50	51~200
値引率	基準単価	5%

表示数量超えはWOSにてご確認ください。

43
パイプフレーム

CADデータフォルダ名: 43_Pipe_Frames

■固定タイプ
PHCHK

■自在タイプ
PHCH
PHCHS (ストッパ付)

*PHCHK100
PHCH100
PHCHS100

F, Gは長穴により
取付寸法に巾があり
ます。

固定タイプ・自在タイプには
次の部品が添付します。
M8×40六角ボルト ×2
パネワッシャ ×2
M8ナット ×2

Type	本体	車輪	ベアリング
PHCHK	SPHC	合成ゴム	有
PHCH	SPHC	合成ゴム	有
PHCHS	SPHC	合成ゴム	有

回転	型式 Type	D	P	M	B	H	A	C	F (F ₁)	d	E	G (G ₁)	車輪の色	許容荷重 N [kgf]		質量kg (ストッパ)		¥基準単価	
														無し	付き	無し	付き	ストッパ無し	ストッパ付き
固定	PHCHK	*100	75	8	32	130	110	70	90 (80)	10.5	-	50 (45)	黒	1177	120	0.83	1,570	-	
		130	107		38	177	138	90	100	11		1765		180	1.6	1,930	-		
		150	107		42	198	120	105	11	1961		200		1.9	2,200	-			
自在	PHCH PHCHS (ストッパ付き)	*100	75	8	32	130	90	90	71 (68)	10.5	30	71 (68)	黒	1177	120	1.06	1.16	1,880	2,170
		130	107		38	177	120	105	11	1765	180	2.0		2.16	2,270	3,200			
		150	107		42	198	120	105	11	1961	200	2.34		2.54	2,650	3,450			

■パイプ差込タイプ*
PHCHF

PHCHF (ストッパ付)

*パイプ差込用スパナ (PFSP) で締めつけてください。
締めつけ後、ゴムが縮みパイプの内側から固定され
ます。

Type	本体	車輪	ベアリング
PHCHF	SPHC	三価クロメート	下記参照
PHCHFS	SPHC	三価クロメート	有

型式 Type	D	車輪材質 成分・色	d1	B	H	J	E	スリット mm	質量 kg	¥基準単価					
										R (合成ゴム)	N (ナイロン)	U (ウレタン)	T (導電ゴム)	M (MCナイロン)	C (鉄: FC20)
PHCHF	50	R (合成ゴム・黒*) ①	24	20	70	36	22	14	0.18	290	290	350	430	1,040	590
	75	N (ナイロン・白) ②		25	100	38	28	21	0.49	680	680	980	1,120	2,040	1,110
	100	M (MCナイロン・紺)* ③		20	70	36	22	14	0.18	340	340	400	480	1,100	650
PHCHFS (ストッパ付き)	50	U (ウレタン・茶) ④	24	20	70	36	22	14	0.18	340	340	400	480	1,100	650
	75	T (導電ゴム・黒) ⑤		25	100	38	28	21	0.49	790	790	1,090	1,250	2,130	1,210
	100	C (鉄: FC20 ユニクロメッキ)* ⑥		25	132	60	31	21	0.66	1,370	1,160	1,460	1,520	-	-

D	許容荷重 N [kgf]					
	R (合成ゴム)	N (ナイロン)	U (ウレタン)	T (導電ゴム)	M (MCナイロン)	C (鉄: FC20)
50	343 {35}	392 {40}	392 {40}	343 {35}	392 {40}	392 {40}
75	588 {60}	784 {80}	686 {70}	588 {60}	784 {80}	784 {80}
100	588 {60}	588 {60}	588 {60}	490 {50}	-	-

*1: D75の合成ゴムの色はグレー *2: Dのサイズは50, 75のみです。

■ブラジョイント差込タイプ
PHCHPJ

*JBS009 (P950) のスパナで締めつけてください。
締めつけ後、ゴムが縮みパイプの内側から固定され
ます。

Type	本体	車輪	ベアリング
PHCHPJ	SPHC	三価クロメート	合成ゴム

差込相手	型式 Type	D	d1	B	H	J	E	スリット幅 mm	車輪の色	許容荷重 N [kgf]	質量 kg	¥基準単価
ブラジョイント	PHCHPJ	50	28	20	67	28	22	17	黒	343 {35}	0.19	440

■パイプ差込用スパナ
PFSP14

PFSP21

材質 SPCC

型式 Type	対応キャスタ No.	質量 (g)	¥基準 単価
PFSP	14	50	18
	21	75・100	58

型式	車輪材質
PHCHK100 PHCHF50 PFSP14	R

数量区分	標準対応 小口	個別対応 大口
数量	1~19	20~50
値引率	基準単価	5% お見積り

● PHCHK・PHCH・PHCHS・PHCHF・PHCHFS・PFSP ● PHCHPJ

在庫品 翌日出荷 P.133

3 日日出荷

ご希望によりPM6:00迄、当日出荷受付致します。

CADデータフォルダ名: 43_Pipe_Frames

**プラスチックジョイント用
キャスタプレート**
JBS001

JBS002

**メタルジョイント用
キャスタプレートA**
JBS005

JBS006

型式	質量 (g)	¥基準単価
JBS001	90	95
JBS002	80	95
JBS005	90	125
JBS006	80	125

材質 SPCC
表面処理 三価クロメート

型式	質量 (g)	¥基準単価
JBS001	90	95
JBS002	80	95
JBS005	90	125
JBS006	80	125

キャスタベースA
JBS003

キャスタベースB
JBS004R

キャスタベースBL
JBS004L

キャスタベース17/19
JBS009

材質 SPCC
表面処理 三価クロメート

型式	質量 (g)	¥基準単価
JBS003	380	360
JBS004R	390	770
JBS004L	890	770
JBS009	110	135

Order 注文例

型式 JBS003

Price 価格

数量スライド価格 (1円未満切り捨て) P.133

数量区分	標準対応 小口	個別対応 大口
数量	1~19	20~100
値引率	基準単価	5% お見積り

翌日出荷 P.133

在庫品

ご希望によりPM6:00迄、当日出荷受付致します。

■パイプフレーム用キャスタ取付方法

自在キャスタ使用例 (PHCH・PHCHS) 固定キャスタ使用例 (PHCHK)

■キャスタ高さの計算方法

計算方法

使用部品	自在タイプキャスタ	固定タイプキャスタ
キャスタプレートA (JBS001)	1個	1個
キャスタプレートB (JBS002)	2個	2個
キャスタプレートC (JBS003)	1個	1個
取付ボルト、パネワッシャ、ナット	2セット	2セット

ステンレスパイプフレーム/ジョイント・アクセサリ

CADデータフォルダ名: 43_Pipe_Frames

■ステンレスパイプフレーム

PFSUS (L寸指定)

継目
(突合わせ溶接*)

RoHS 6

*溶接ビード高さは0.1mm以下

材質 SUS430

■L寸指定

型式	L 指定1mm単位	質量 kg/m	¥基準単価 300mm未満 1~50本	¥基準単価/m 300mm以上 1~50本
PFSUS	28 60~2400	0.62	370	950

Order 注文例: 型式 PFSUS28 - L 1250

Price 価格: ¥1250

Delivery 出荷日: 3 日 目 出 荷

※表示数量超えはWOSにてご確認ください。

L=300未満の場合、長さに関わらず表中単価となります。
ex: PFSUS28-280=370円

L=300以上の場合、下記計算をし価格を算出します。
¥基準単価/m×指定全長=販売単価
ex: PFSUS28-650 → 950×0.65=610円(1円単位は切り捨て)

■ステンレスパイプ用アクセサリ

ステンレスパイプフレームは、従来の樹脂皮膜パイプフレーム・アルミ押出しパイプフレームとサイズが異なりますので、パイプフレームの内側に差し込むタイプのアクセサリ類は従来品を使用できません。メタル・ジョイント・キャスタ・アジャスタボルト・インサートナット・インナーキャップにつきましては以下の商品をご使用ください。

■キャスタ

FFS301 **FFS301S** (ストップ付)

スバナ巾

*パイプ差込用スバナ (PFS21) で締めつけてください。(P949)

※ステンレスパイプフレームに取付する場合は、インサートナット (SPFINS12) と併せてご使用ください。

Type	本体	車輪	本体ベアリング
FFS301	SPHC	合成ゴム	有
FFS301S	SPHC	合成ゴム	有

型式	車輪材質		M	B	F	H	J	E	スバナ巾 mm	質量 kg	許容荷重 N	¥基準単価
	D	成分										
FFS301	50	R (合成ゴム)	12	20	17.5	68	35	22	19	165	300	250
	75											
FFS301S (ストップ付き)	50	R (合成ゴム)	12	20	30.9	68	35	22	19	190	300	290
	75											

■アジャスタボルトセット

JBS410S

※インサートナットSPFINS12とアジャスタボルトNFJN12-100をセットした商品です。

型式	アジャスタボルト	インサートナット
JBS410S	SS400相当 三価クロメート	ステンレス

■インサートナット

SPFINS12

先端からツバ部にかけてテーパ(1:2)になっていますので、パイプフレームの内径に挿入して御利用頂けます。

材質 ステンレス

型式	質量 (g)	¥基準単価
JBS410S	269	540

型式	M	質量 (g)	¥基準単価
SPFINS	12	85	440

Order 注文例: 型式 FFS301 - 75 - R, FFS301S - 50 - R, JBS410S, SPFINS12

Price 価格: ¥

Delivery 出荷日: 3 日 目 出 荷

在庫品

数量スライド価格 (1円未満切り捨て) P133

数量区分	標準対応	個別対応
数量	1~50	51~200
値引率	基準単価	5%
		201~ お見積り

※表示数量超えはWOSにてご確認ください。

RoHS 6

型式	質量 (g)	付属ボルト	¥基準単価
PBLSS1	160	M6-25	285
PBLSS2	250		525
PBLSS3	325		770
PBLSS4	250		440
PBLSS5	400		1,050
PBLSS6	150		340
PBLSS7	260		570

Order 注文例: 型式 PBLSS1

Price 価格: ¥

Delivery 出荷日: 在庫品 翌日出荷 P.133

数量スライド価格 (1円未満切り捨て) P133

数量区分	標準対応	個別対応
数量	1~20	21~200
値引率	基準単価	5%
		201~ お見積り

※表示数量超えはWOSにてご確認ください。

■ステンレスパイプ用ジョイントの特長

パイプフレームと接する部分の突起形状を変更し、従来品に比べてステンレスパイプに使用した場合の保持力が高くなっています。(詳しくは、P935をご覧ください)

PBLSN1 (従来品) PBLSS1

※繰り返しご使用になりますと、突起がづぶれて締結力が弱くなることがありますのでご注意ください。

Order 注文例: 型式 PBLSS1

Price 価格: ¥

Delivery 出荷日: 在庫品 翌日出荷 P.133

数量スライド価格 (1円未満切り捨て) P133

数量区分	標準対応	個別対応
数量	1~20	21~200
値引率	基準単価	5%
		201~ お見積り

※表示数量超えはWOSにてご確認ください。

■インナーキャップ

JBS402S

材質 ポリエチレン

型式	質量 (g)	¥基準単価 (1パック4個入り)
JBS402S	3	430

※1パック4個入りです。注文数をご確認ください。

Order 注文例: 型式 JBS402S

Price 価格: ¥


Delivery 出荷日: 在庫品 翌日出荷 P.133

数量スライド価格 (1円未満切り捨て) P133

数量区分	標準対応	個別対応
数量	1~20	21~200
値引率	基準単価	10%
		201~ お見積り

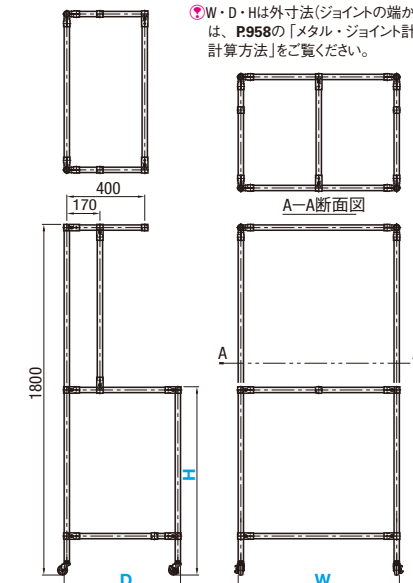
※表示数量超えはWOSにてご確認ください。

43 パイプフレーム



PFUA
(パイプフレーム)

FFUA
(ファクトリーフレーム)



W・D・Hは外寸法(ジョイントの端から端までの距離)となります。詳しくは、P958の「メタル・ジョイント計算例」・P925の「パイプ寸法の計算方法」をご覧ください。

このユニットはお客様での組立になります。
標準ユニットは、部材の種類、各寸法を指定するだけで、部材の個数が自動的に決まります。そのため、その部材をお客様が組み立てるだけで、ユニットが出来上がります。

写真はSR2の追加加工を加えたものです。また、天板・棚板は別途ご手配となります。

写真の型式はPFUAVとなります。

RoHS 6

型式	フレーム種類・色	W 1mm単位	D 1mm単位	H 1mm単位
PFUA (パイプフレーム)	W(白) V(アイボリー) S(ダークグレー)	400~1200	400~1000	400~1200
FFUA (ファクトリーフレーム)				

フレームの種類・色についてはP926・927をご覧ください。

Order 注文例

型式 - W - D - H

PFUAV - W1000 - D600 - H800

FFUA - W1150 - D900 - H850

Delivery 出荷日

5 日日出荷

数量区分	標準対応	個別対応
小口	1~20	21~
大口	通常	お見積り

表示数量超えはWOSにてご確認ください。

型式	フレーム種類・色	W	¥基準単価 1~20コ		
			D		
Type			400~600	601~800	801~1000
PFUA (パイプフレーム)	W(白) V(アイボリー) S(ダークグレー)	400~600	13,520	13,860	14,200
		601~800	13,930	14,270	14,610
		801~1000	14,340	14,680	15,020
		1001~1200	14,750	15,090	15,430
FFUA (ファクトリーフレーム)		400~600	13,140	13,510	13,880
		601~800	13,590	13,960	14,330
		801~1000	14,030	14,400	14,770
		1001~1200	14,470	14,840	15,210

Alteration 追加加工


型式 - W - D - H - (TC・SPN・FR・SR・FFR・FSR)

PFUAS - W900 - D550 - H900 - TC2000 - FR1

FFUA - W900 - D550 - H900 - TC2150 - FSR2

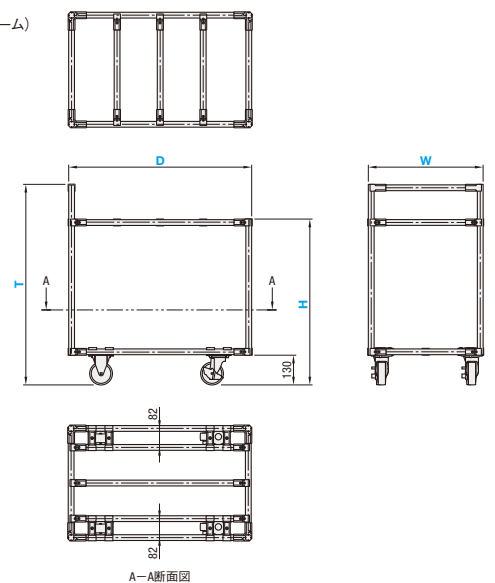
5 日日出荷

Alteration	Code	Spec.	¥/1Code	Alteration	Code	Spec.	¥/1Code													
全高変更	TC	全高を変更します。 ①TC=指定1mm単位 ②1600≦TC≦2200 指定方法 TC2050	<table border="1"> <thead> <tr> <th>TC</th> <th>¥単価</th> </tr> </thead> <tbody> <tr><td>1600~1799</td><td>0</td></tr> <tr><td>1801~1900</td><td>140</td></tr> <tr><td>1901~2000</td><td>280</td></tr> <tr><td>2001~2100</td><td>410</td></tr> <tr><td>2101~2200</td><td>550</td></tr> </tbody> </table>	TC	¥単価	1600~1799	0	1801~1900	140	1901~2000	280	2001~2100	410	2101~2200	550	平棚用パイプフレーム・ジョイント追加 ■部材リスト ① PFS28-色(W-104) 2本 ② PBLNS1 4個 ③ PFUA□のみ適用 指定方法 1段→FR1 2段→FR2	FR	平棚用パイプフレーム・ジョイント追加 ■部材リスト ① PFS28-色(W-110) 2本 ② PBLNS1 4個 ③ FFB1 4個 ④ PFUA□のみ適用 指定方法 1段→FR1 2段→FR2	FFR	平棚用パイプフレーム・ジョイント追加 ■部材リスト ① PFS28-色(W-110) 2本 ② PBLNS1 4個 ③ FFB1 4個 ④ PFUA□のみ適用 指定方法 1段→FR1 2段→FR2
TC	¥単価																			
1600~1799	0																			
1801~1900	140																			
1901~2000	280																			
2001~2100	410																			
2101~2200	550																			
キャスタ取付用スナナ追加	SPN	キャスタ取付用スナナ JBS009 (P950) を追加します。	135	傾斜棚用パイプフレーム・ジョイント追加 ■部材リスト ① PFS28-色(W-104) 3本 ② PBLNS1 6個 ③ PFUA□のみ適用 指定方法 1段→SR1 2段→SR2	SR	傾斜棚用パイプフレーム・ジョイント追加 ■部材リスト ① PFS28-色(W-110) 3本 ② PBLNS1 6個 ③ FFB1 6個 ④ PFUA□のみ適用 指定方法 1段→SR1 2段→SR2	FSR	傾斜棚用パイプフレーム・ジョイント追加 ■部材リスト ① PFS28-色(W-110) 3本 ② PBLNS1 6個 ③ FFB1 6個 ④ PFUA□のみ適用 指定方法 1段→SR1 2段→SR2												



PFUB
(パイプフレーム)

FFUB
(ファクトリーフレーム)



W・D・H・Tは外寸法(ジョイントの端から端までの距離)となります。詳しくは、P958の「メタル・ジョイント計算例」・P925の「パイプ寸法の計算方法」をご覧ください。

このユニットはお客様での組立になります。
標準ユニットは、部材の種類、各寸法を指定するだけで、部材の個数が自動的に決まります。そのため、その部材をお客様が組み立てるだけで、ユニットができて上がります。

RoHS 6

型式	フレーム種類・色	W 1mm単位	D 1mm単位	H 1mm単位	T 1mm単位
PFUB (パイプフレーム)	W(白) V(アイボリー) S(ダークグレー)	400~1000	600~1200	400~1200	700~1400
FFUB (ファクトリーフレーム)					

T≧H+50 サイズによっては台車が不安定となる可能性がありますのでご注意ください。

フレームの種類・色についてはP926・927をご覧ください。

Order 注文例

型式 - W - D - H - T

PFUBV - W600 - D800 - H750 - T1000

FFUB - W650 - D1000 - H600 - T800

Delivery 出荷日

5 日日出荷

数量区分	標準対応	個別対応
小口	1~20	21~
大口	通常	お見積り

表示数量超えはWOSにてご確認ください。

型式	フレーム種類・色	W	¥基準単価 1~20コ			
			D			
Type			600~800	801~1000	1001~1200	
PFUB (パイプフレーム)	W(白) V(アイボリー) S(ダークグレー)	400~600	21,840	22,330	22,820	
		601~800	22,400	22,890	23,380	
		801~1000	22,960	23,450	23,940	
		1001~1200	23,520	24,010	24,500	
FFUB (ファクトリーフレーム)		400~600	19,900	20,390	20,950	
		601~800	20,460	20,950	21,510	
		801~1000	21,020	21,510	22,070	
		1001~1200	21,580	22,070	22,630	

Alteration 追加加工

型式 - W - D - H - T - (AWF・ADF)

PFUBS - W800 - D1000 - H600 - T750 - AWF1 - ADF2

5 日日出荷

Alteration	Code	Spec.	¥/1Code	Alteration	Code	Spec.	¥/1Code
上段用パイプフレーム・ジョイント追加	AWF	上段用パイプフレーム・ジョイント追加 ■部材リスト ① PFS28-色(W-103) 1本 ② PBLNS1 2個 ③ PFUB□のみ適用 指定方法 1本→AWF1 2本→AWF2	PFUB□ 870円/本 FFUB 760円/本	下段用パイプフレーム・ジョイント追加	ADF	下段用パイプフレーム・ジョイント追加 ■部材リスト ① PFS28-色(D-103) 1本 ② PBLNS1 2個 ③ PFUB□のみ適用 指定方法 1本→ADF1 2本→ADF2	PFUB□ 940円/本 FFUB 840円/本

PFUC
(パイプフレーム)

FFUC
(ファクトリーフレーム)

※W・Hは外寸法(ジョイントの端から端までの距離)となります。詳しくは、P958の「メタル・ジョイント計算例」・P925の「パイプ寸法の計算方法」をご覧ください。

※このユニットはお客様での組立になります。
標準ユニットは、部材の種類、各寸法を指定するだけで、部材の個数が自動的に決まります。そのため、その部材をお客様が組み立てるだけで、ユニットができて上がります。

型式		W	H
Type	フレーム種類・色	1mm単位	1mm単位
PFUC (パイプフレーム)	W(白)	600~1200	600~2000
	V(アイボリー)		
	S(ダークグレー)		
FFUC (ファクトリーフレーム)			

※フレームの種類・色についてはP926・927をご覧ください。

Order 注文例

型式 - W - H

PFUCV - W900 - H1800

FFUC - W1000 - H1200

Price 価格

Delivery 出荷日

5 日 目 出 荷

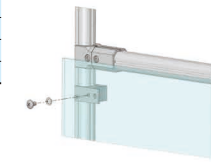
数量区分	標準対応		個別対応
	小口	大口	
数量	1~20	21~	
出荷日	通常	お見積り	

※表示数量超えはWOSIにてご確認ください。

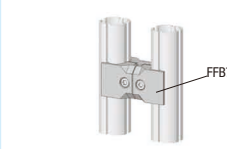
型式	フレーム種類・色	W	¥基準単価 1~20コ			
			H			
Type			600~800	801~1200	1201~1600	1601~2000
PFUC (パイプフレーム)	W(白)	600~800	6,970	8,050	9,130	10,190
	V(アイボリー)	801~1000	7,180	8,330	9,480	10,610
	S(ダークグレー)	1001~1200	7,390	8,610	9,830	11,030
FFUC (ファクトリーフレーム)		600~800	7,120	8,070	9,080	10,120
		801~1000	7,260	8,300	9,380	10,470
		1001~1200	7,420	8,590	9,720	10,880



※パネルの取付には、FFB6(P927)またはPBLSN701(P940)をご使用ください。



※FFB7(P927)またはPBLSN11(P940)をご使用されますと、パーテーション同士を簡単に連結することができます。



※キャストが干渉する場合は、フレームを前後にずらしてください。

Alteration 追加加工

型式 - W - H - (SPN・GA・ABM)

PFUCS - W900 - H1350 - GA - ABM2

5 日 目 出 荷

Alteration	Code	Spec.	¥/1Code	Alteration	Code	Spec.	¥/1Code
キャスト取付用スナ追加	SPN	キャスト取付用スナを追加します。	135	横フレームの本数追加	ABM	横フレーム・ジョイントを追加します。 ■部材リスト ・PFUC□ ① PFS28-色-(W-103) 1本 ② PBLSN1 2個	PFUC□ 940円/本 FFUC 840円/本
接地部品変更	GA	キャストをゴム足に変更します。 PFUC□→JBS402(P947) FFUC→FFS204(P930)	-1,500			① FFA28-(W-106) 1本 ② FFB1 2個	指定方法 1本→ABM1 2本→ABM2

●お客様でご選択いただいた形状と寸法から部品の種類を探していただけます。

■作業台構成部材

[PFUA□]		[FFUA]		
番号	パイプフレームユニット	ファクトリーフレームユニット	数量	名称
①	PFS28-色-1730	FFA28-1722	2	パイプフレーム/ファクトリーフレーム
②	PFS28-色-(W-104)	FFA28-(W-110)	6	パイプフレーム/ファクトリーフレーム
③	PFS28-色-(D-104)	FFA28-(D-110)	5	パイプフレーム/ファクトリーフレーム
④	PFS28-色-(H-70)	FFA28-(H-78)	2	パイプフレーム/ファクトリーフレーム
⑤	PFS28-色-379	FFA28-370	2	パイプフレーム/ファクトリーフレーム
⑥	PFS28-色-(1730-H)	FFA28-(1720-H)	2	パイプフレーム/ファクトリーフレーム
⑦	PBLSN1	FFB1	12	メタル・ジョイント
⑧	PBLSN2	FFB2	8	メタル・ジョイント
⑨	差し込み式キャスト50φ(*1)	FFS301-50-R	2	キャスト
⑩	差し込み式キャスト50φストッパー付(*1)	FFS301S-50-R	2	ストッパー付キャスト
⑪	PJ503-W(ホワイト)	FFS103	6	インナーキャップ
⑫	-	FFS203-12	4	インサートナット

■参考組立図

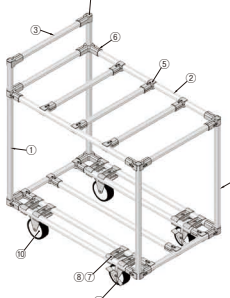


※参考図はSR2の追加加工を加えたものです。
天板・棚板は別途ご手配ください。

■台車構成部材

[PFUB□]		[FFUB]		
番号	パイプフレームユニット	ファクトリーフレームユニット	数量	名称
①	PFS28-色-(T-133)	FFA28-(T-133)	2	パイプフレーム/ファクトリーフレーム
②	PFS28-色-(D-103)	FFA28-(D-110)	7	パイプフレーム/ファクトリーフレーム
③	PFS28-色-(W-103)	FFA28-(W-110)	8	パイプフレーム/ファクトリーフレーム
④	PFS28-色-(H-133)	FFA28-(H-133)	2	パイプフレーム/ファクトリーフレーム
⑤	PBLSN1	FFB1	14	メタル・ジョイント
⑥	PBLSN2	FFB2	8	メタル・ジョイント
⑦	JBS005	JBS005	8	キャスト取付部品
⑧	JBS006	JBS006	8	キャスト取付部品
⑨	PJ503-W(ホワイト)	FFS103	4	インナーキャップ
⑩	PHCHK100	PHCHK100	2	キャスト
⑪	PHCHS100	PHCHS100	2	ストッパー付キャスト

■参考組立図



■パーテーション構成部材

[PFUC□]		[FFUC]		
番号	パイプフレームユニット	ファクトリーフレームユニット	数量	名称
①	PFS28-色-(H-154)	FFA28-(H-161)	2	パイプフレーム/ファクトリーフレーム
②	PFS28-色-(W-103)	FFA28-(W-106)	(*2)	パイプフレーム/ファクトリーフレーム
③	PFS28-色-403	FFA28-400	2	パイプフレーム/ファクトリーフレーム
④	PFS28-色-63	FFA28-60	4	パイプフレーム/ファクトリーフレーム
⑤	PBLSN1	FFB1	(*2)	メタル・ジョイント
⑥	差し込み式キャスト50φ(*1)	FFS301-50-R	2	キャスト
⑦	差し込み式キャスト50φストッパー付(*1)	FFS301S-50-R	2	ストッパー付キャスト
⑧	PJ503-W(ホワイト)	FFS103	6	インナーキャップ
⑨	-	FFS203-12	4	インサートナット

■参考組立図



※(*1)ミスの型式ではご用意のない商品です。
※(*2)フレームの本数、ジョイントの数量はH寸により変動します。

H	フレームの本数	メタルジョイントの数量
600~800	3	12
801~1200	4	14
1201~1600	5	16
1601~2000	6	18

■天板・棚板について

ファクトリーフレーム・パイプフレーム標準ユニットには天板・棚板は含まれていません。別途お手配ください。

[PFUB□・FFUBの例]

■材質	型式	掲載ページ
メラミン樹脂両面貼付合板	MPBHA10・MPBHA15・MPBHA20	P981
積層合板	PBHA12・PBHA16・PBHA20	
ゴム片面貼付合板(ノーマルタイプ)	NTBHA10・NTBHA14・NTBHA20	P983
ゴム片面貼付合板(帯電防止タイプ)	ATBHA10・ATBHA14・ATBHA20	
ソフトエッジ付メラミン樹脂両面貼付合板	MPBHR10・MPBHR15・MPBHR20	P985
ソフトエッジ付ゴム片面貼付合板(ノーマルタイプ)	NTBHR10・NTBHR14・NTBHR20	
ソフトエッジ付ゴム片面貼付合板(帯電防止タイプ)	ATBHR10・ATBHR14・ATBHR20	
ソフトエッジ付アルミ片面貼付合板	ALBHR10・ALBHR15・ALBHR20	

注文例

型式 - A - B - 色 - R - E - S

上表より選択 - W寸法 - D寸法 - 色 - 10 - 32 - 32

また、棚板取付にはジョイント・PJ706B(P944)またはFFB6(P927)をご使用ください。

●下段棚板について

P981~P986の商品の中からお選びください。

■材質	型式	掲載ページ
メラミン樹脂両面貼付合板	MPBH10・MPBH15・MPBH20	P981
積層合板	PBH12・PBH16・PBH20	
ゴム片面貼付合板(ノーマルタイプ)	NTBH10・NTBH14・NTBH20	P983
ゴム片面貼付合板(帯電防止タイプ)	ATBH10・ATBH14・ATBH20	
ソフトエッジ付メラミン樹脂両面貼付合板	MPBHR10・MPBHR15・MPBHR20	P985
ソフトエッジ付ゴム片面貼付合板(ノーマルタイプ)	NTBHR10・NTBHR14・NTBHR20	
ソフトエッジ付ゴム片面貼付合板(帯電防止タイプ)	ATBHR10・ATBHR14・ATBHR20	
ソフトエッジ付アルミ片面貼付合板	ALBHR10・ALBHR15・ALBHR20	

注文例

型式 - A - B - 色 - E - S - X - Y


上表より選択 - W寸法 - D寸法 - 色 - 32 - 32 - 32 - 32

また、棚板取付にはジョイント・PJ706B(P944)またはFFB6(P927)をご使用ください。

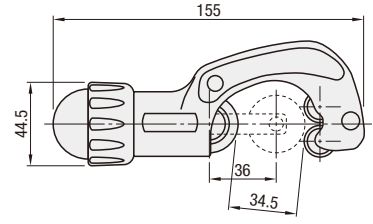
カッター・カッター替刃/バリ取り器・替刃

パイプ寸法の計算方法 —メタル・ジョイント/プラスチック・ジョイント—

■カッター



PFCAT
PFCATS



④強化タイプのアルミパイプフレーム・ファクトリーフレームの切断はできません。

型式	適応パイプ	質量 (g)	¥基準単価 1~9コ	¥スライド単価 10~20
PFCAT	アルミ押しパイプ・樹脂皮膜パイプ	350	4,700	4,460
PFCATS	ステンレスパイプ	356	5,340	5,070

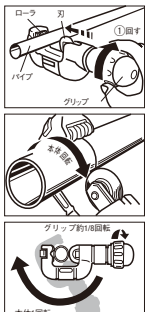
④表示数量超えはWOSにてご確認ください。

■使用方法

- グリップを回して、ローラとカッター刃にパイプをくわえます。この時、パイプの先端はローラの幅以上に出してください。
- グリップを回し、カッター刃がパイプに当たるところから、さらにグリップを矢印①の方向に1/4回転程度回し、本体を1回転させて全周に切込み跡をつけてください。
- その後グリップをゆっくり回し、(本体1回転につきグリップ約1/8回転程度)徐々に切込みを深くしながら、本体を回転させ切断してください。
*切込みを入れるスピードが早いと、パイプを变形させたり、刃の寿命を縮める原因となります。

▲注意

- 仕様でないものの切断や切断以外の目的で使用されますと、カッターの破損や事故の原因になります。
- ご使用前に必ずカッターの点検をし、異常があれば修理や交換が済むまで使用しないでください。
- 切断作業中、刃物部には手を触れないでください。刃と管の間に指を挟むなど、事故やケガの原因になります。
- 運搬中や作業中は、落下に十分注意してください。
- カッターが水に濡れた場合は必ず拭き取ってください。ペーリングに水が入ると錆びて動かなくなる恐れがあります。

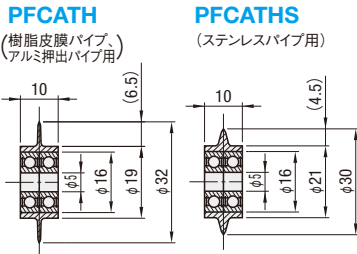


■カッター替刃

RoHS 6

PFCATH (樹脂皮膜パイプ、アルミ押しパイプ用)

PFCATHS (ステンレスパイプ用)



▲付属品 E型止め輪1個

型式	質量 (g)	¥基準単価 1~9コ	¥スライド単価 10~20
PFCATH (樹脂皮膜パイプ、アルミ押しパイプ用)	19	1,320	1,250
PFCATHS (ステンレスパイプ用)	25	1,960	1,860

④表示数量超えはWOSにてご確認ください。

替刃交換方法: カッター本体の替刃取付ピンのE型止め輪を外し、取付ピンを抜いて交換してください。

Order 注文例: PFCAT PFCATH


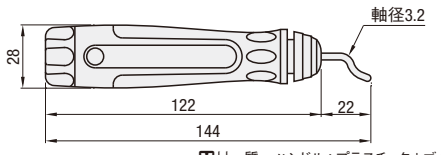
Delivery 出荷日: 在庫品 翌日出荷 P.133

④ご希望によりPM6.00迄、当日出荷受付致します。

■バリ取り器/替刃

RoHS 6

M-NG1000-F (バリ取り器: PFREMH-BS1010×1本)
M-NG1000-S (バリ取り器: PFREMH-BS1018×1本)
PFREMH-BS1010 (替刃10本組)
PFREMH-BS2010 (替刃10本組)
PFREMH-BS1018 (替刃10本組)

材 質 ハンドル: プラスチック+ゴム

■バリ取り器

型式	質量 (g)	¥基準単価 1~9本	¥スライド単価 10~30
M-NG1000-F	31	1,740	1,650
M-NG1000-S	31	1,770	1,680

④表示数量超えはWOSにてご確認ください。

Order 注文例: M-NG1000-F PFREMH-BS1010

Delivery 出荷日: 在庫品 翌日出荷 P.133

④ご希望によりPM6.00迄、当日出荷受付致します。

▲注意

- パイプフレーム切断後のバリ取り以外の目的で使用されますと、破損や事故の原因になります。
- ご使用前に必ず、バリ取り器の点検をし、異常があれば修理や交換が済むまで使用しないでください。
- 作業中、刃物部には手を触れないでください。事故やケガの原因になります。
- 従来商品のPFREMHは、M-NG1000-Fに型番変更となりました。ハンドル形状は若干変更となりますが、ご使用に際して機能上の差はございません。

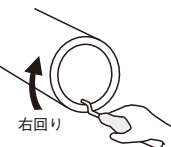
■替刃

型式	No.	特長	¥基準単価 1~9組	¥スライド単価 10~30
PFREMH	BS1010	鉄鋼・アルミの重切削用。片刃、右回りで使用。黒色。	2,530	2,400
	BS2010	鋳物・真鍮・プラスチック用両刃、左右回りで使用。シルバー。	2,530	2,400
	BS1018	ステンレス等の難削材片刃、右回りで使用。シルバー。	2,990	2,840

*1組10本入りとなります。 ④表示数量超えはWOSにてご確認ください。

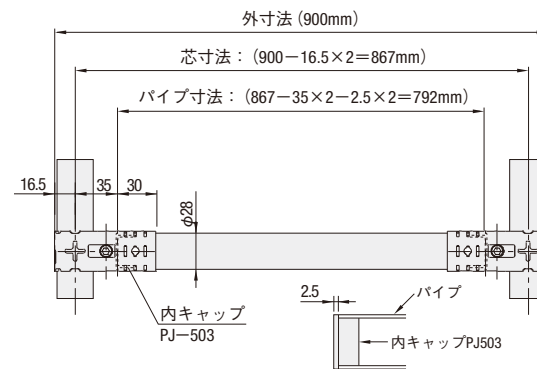
■使用方法

- グリップを持ち、刃を面取りするパイプ内側にあてがいます。
- 常に刃がパイプの方向を向くようにしながら、一周以上、回転させてください。



■メタル・ジョイント計算例
PBLSN1を使用した場合

芯寸法=900-16.5×2=867
=外寸法-メタルジョイントの半径×2
パイプ寸法=867-35×2-2.5×2=792
=芯寸法-メタル・ジョイントの中心からパイプの先端まで
※錆防止のため、内キャップをとりつけた場合は、その分パイプが短くなります(2.5×2)。アルミ押しパイプをご使用の場合は、内キャップをとりつける必要はありません。

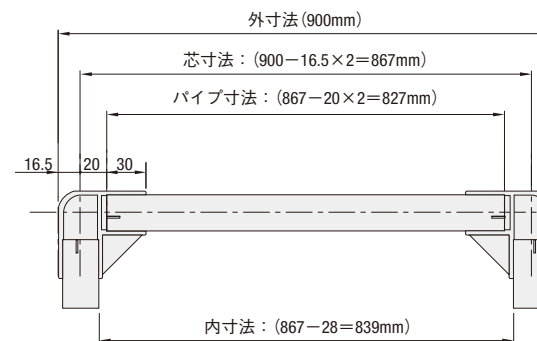


■プラスチック・ジョイント計算例

(④アルミ押しパイプ・ステンレスパイプは、プラスチック・ジョイントとの併用はできません。)

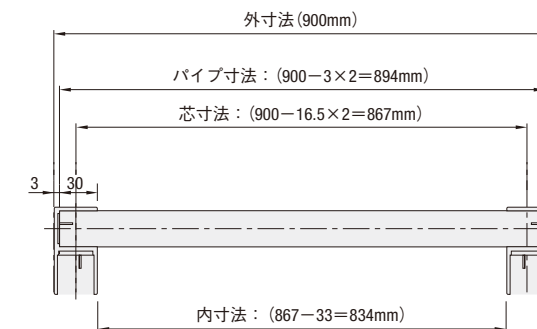
PJ002を使用した場合

芯寸法=900-16.5×2=867
=外寸法-プラスチックジョイントの半径×2
パイプ寸法=867-20×2=827
=芯寸法-プラスチックジョイントの中心からパイプの先端まで



PJ003を使用した場合

芯寸法=900-16.5×2=867
=外寸法-プラスチックジョイントの半径×2
パイプ寸法=900-3×2=894
=外寸法-プラスチックジョイントの端面からパイプの先端まで



PJ401・PJ404・PJ409を使用した場合

勾配芯寸法=900×√2≒1272
=水平間芯寸法×√2
勾配パイプ寸法=1272-35×2=1202
=勾配芯寸法-プラスチックジョイントの中心からパイプの先端まで

