

CLAMP UNITS/TOGGLE CLAMPS クランプユニット・トグルクランプ

最新価格・納期・規格情報はWEBをご覧ください。

クランプユニット
トグルクランプ
CLAMP UNITS
TOGGLE CLAMPS



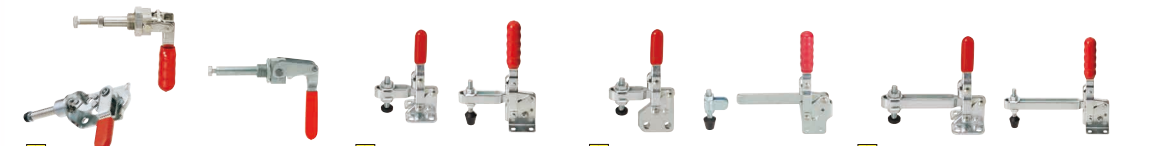
製品名	バッファプッシュピン	スライドプッシャ	スプリングクランプスモール・ラージタイプ	スプリングサイドクランプ・先端部品
ページ	P.1958	P.1958	P.1959	P.1960



トグルクランプ下面押さえ・ハンドル横型・ノーマル持ち手	下面押さえ・ハンドル横型・ノーマル持ち手/ハイアームタイプ	下面押さえ・ハンドル横型・ノーマル持ち手(ストレートベース)
P.1963	P.1964	P.1965



下面押さえ・ハンドル横型・ロング持ち手	下面押さえ・ハンドル横型(フランジベース)	下面押さえ・ハンドル横型(ストレートベース/側面取付ベース・フランジベース)
P.1966	P.1967	P.1968



横押型タイプ/水平型	下面押さえ・ハンドル立型(フランジベース)	下面押さえ・ハンドル立型(ストレートベース)	下面押さえ・ハンドル立型ロングアーム(フランジベース)
P.1969	P.1970	P.1971	P.1972



下面押さえ・ハンドル立型ロングアーム(ストレートベース)	ハンドル立型(フランジ・ストレートベース)	ハンドル立型先端ボルト溶接タイプ/ハイアームタイプ	2股タイプ	ロングアームタイプ
P.1973	P.1974・1975	P.1976	P.1977	P.1977



横押型(フランジベース)	ストロークススムタイプ	溶接クランプ	クランプ用先端金具
P.1978~1981	P.1981	P.1982	P.1983



クランプ2股パーツ	クランプアーム延長キット	クランプブラケット
P.1984	P.1984	P.1984

BUFFERED STOPPER PINS / SLIDING PUSH PINS バッファプッシュピン/スライドプッシャ

CADデータフォルダ名: 25_Clamps

■特長: シリンダの先端に付けて推力を吸収し、ワークを優しく固定します。

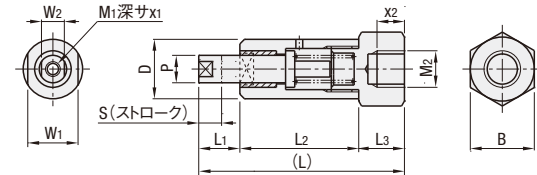
■バッファプッシュピン



RoHS 6

Type	ピン			ボディ			無給油プッシュ	スプリング
	材質	硬度	表面処理	材質	硬度	表面処理		
BFPP	SUM43	23~30HRC	四三酸化鉄皮膜	SUM43	23~30HRC	四三酸化鉄皮膜	PTFE	SWP-A

スプリング			
S (ソフト)		H (ハード)	
セット (ストローク0)	max. (ストロークmax.)	セット (ストローク0)	max. (ストロークmax.)
No.8	2.0	7.0	4.0
No.10	4.5	10.5	9.0
No.14	7.5	15.5	15.0



対応シリンダチューブ内径は参考値です。お使いのシリンダのスペックをご確認ください。

Type	型式	スプリング No.	D	P	S	(L)	L1	L2	L3	W1	W2	M1 (並目)	x1	x2	B	M2	対応シリンダチューブ内径	¥基準単価
BFPP	S (軽荷重)	8	13	6	5	45	9	26	10	11	5	M3	5	6	14	M8×P1.25	φ20	2,000
		10	16	8	6	53.5	10	31	12.5	14	7	M4	6	7.5	17	M10×P1.25	φ25	2,200
		14	22	12	8	78	15	45.5	17.5	21	10	M6	8	10	22	M14×P1.50	φ40	2,500
BFPP	H (重荷重)	8	13	6	5	45	9	26	10	11	5	M3	5	6	14	M8×P1.25	φ20	2,000
		10	16	8	6	53.5	10	31	12.5	14	7	M4	6	7.5	17	M10×P1.25	φ25	2,200
		14	22	12	8	78	15	45.5	17.5	21	10	M6	8	10	22	M14×P1.50	φ40	2,500



Order 注文例
型式
BFPP-S-10



Delivery 出荷日
在庫品 翌日出荷 〓 P.133
ご希望によりPM6:00迄、当日出荷受付致します。



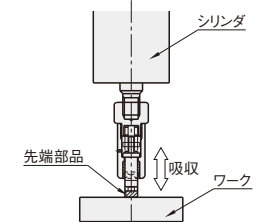
Price 価格
数量スライド価格 (1円未満切り捨て) P.133

数量区分	標準対応	個別対応
数量	1~19	20~34
値引率	5%	10%

表示数量超えはWOSにてご確認ください。



Example 使用例
ワークの形状・材質に合わせた先端部品をご準備ください。内部のスプリングがシリンダの推力を吸収して優しく固定します。



■特長: スプリングの力で横からワークを固定します。

■スライドプッシャ



RoHS 6

Type	ボディ・スライドバー	スプリング	シャフト	ノブ	ねじ
SLDP	材質: A6061 表面処理: 白アルマイト	材質: SUS304-WPB	材質: SUS303	材質: SUS303	材質: SUS304相当

先端部品は付属しません。ワークの形状・材質に合わせてご準備ください。

Type	型式	スプリング	荷重 (N)		¥基準単価	¥スライド単価
			min.	max.		
SLDP	S (軽荷重)	S (軽荷重)	1.5	6.4	3,200	10~20コ
		H (重荷重)	4.9	14.7		



Order 注文例
型式
SLDP-S



Delivery 出荷日
在庫品 翌日出荷 〓 P.133
ご希望によりPM6:00迄、当日出荷受付致します。



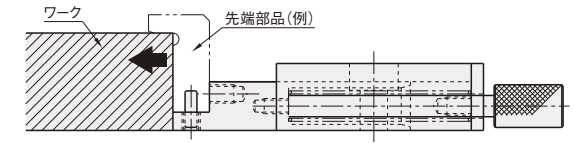
Price 価格
数量別出荷日

数量区分	標準対応	個別対応
数量	1~20	21~
出荷日	通常	お見積り

表示数量超えはWOSにてご確認ください。



Example 使用例
ワークの形状・材質に合わせた先端部品をご準備ください。スプリングの力で横からワークを押し込んで固定します。



25
バッファプッシュピン/スライドプッシャ

スプリングクランプ

—スモールタイプ・ラージタイプ—

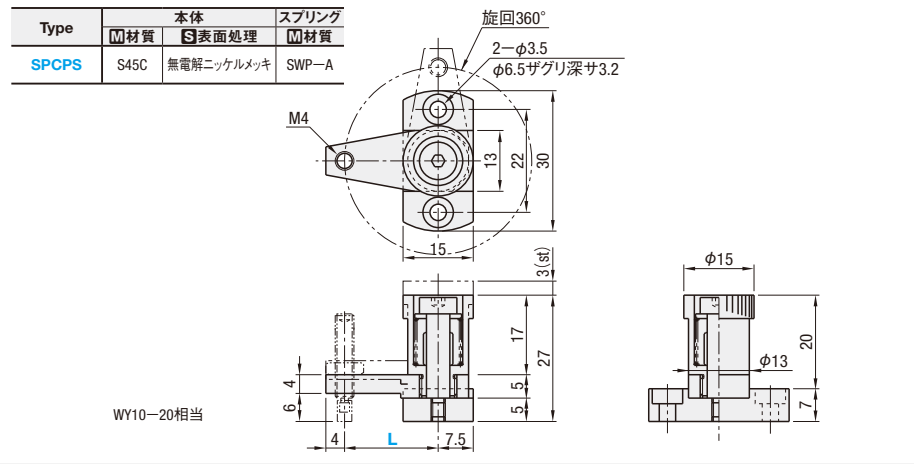
CADデータフォルダ名: 25_Clamps

■特長: スプリングの力により、ワークを常に一定の力でクランプすることができます。

■スモールタイプ



RoHS 6



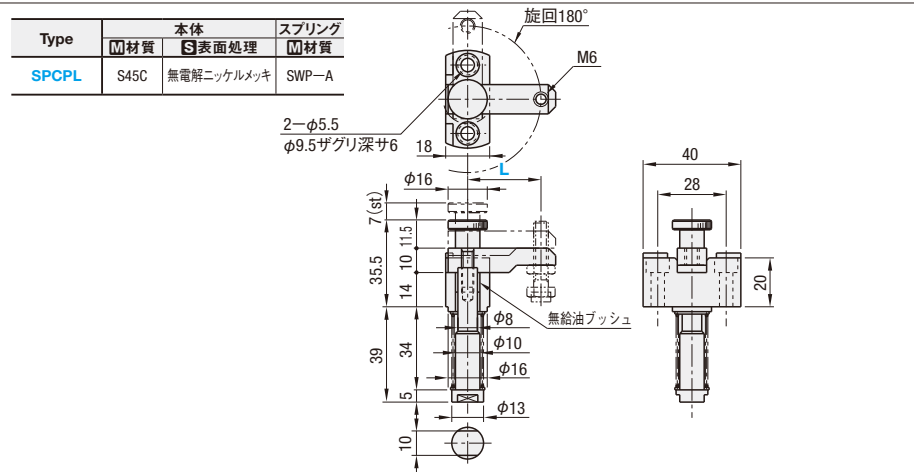
WY10-20相当

型式 Type	L	スプリング	クランプ力(N)				¥基準単価
			S(軽荷重)		H(重荷重)		
			min.	max.	min.	max.	
SPCPS	20	S(軽荷重)WY10-20相当 H(重荷重)WY10-25相当	2.0	2.6	3.0	3.6	1,750
	30						1,820

■ラージタイプ



RoHS 6



型式 Type	L	スプリング	クランプ力(N)				¥基準単価
			S(軽荷重)		H(重荷重)		
			min.	max.	min.	max.	
SPCPL	30	S(軽荷重)WR13-40相当 H(重荷重)WF13-40相当	3.0	5.1	5.0	8.5	2,390
	40						2,440
	50						2,470
	60						2,490

Order 注文例

型式	—	スプリング
Type	L	S
SPCPS	20	S
SPCPL	50	H

Delivery 出荷日 在庫品 翌日出荷 P.133
 ◎ご希望によりPM6:00迄、当日出荷受付致します。

Price 価格

■数量スライド価格 (◎1円未満切り捨て) P.133

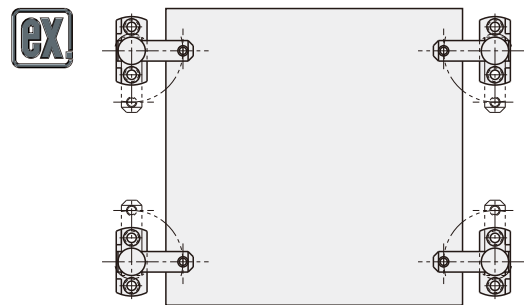
数量区分	標準対応		個別対応
	小口	大口	
数量	1~4	5~9	10~20
値引率	10%	15%	お見積り

◎表示数量超えはWOSIにてご確認ください。

Alteration 追加加工

型式	—	スプリング	—	(SB)
Type	L	H	—	SB
SPCPS	30	H	—	SB

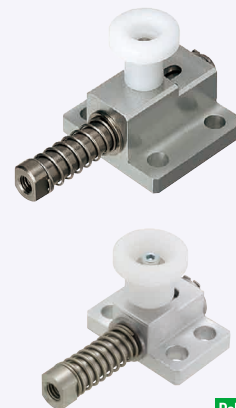
Alteration	Code	Spec.	¥/1Code
先端ボルト付属	SB	ウレタン付先端ボルトを付属して出荷致します。 SPCPS・USS4-15 (◎P.1847) SPCPL・SUST6-20 (◎P.1847)	200



スプリングサイドクランプ/先端部品

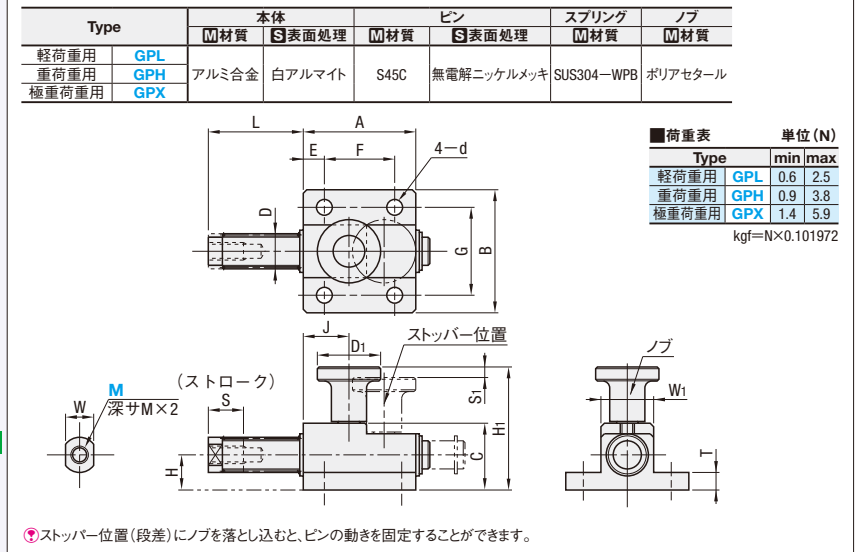
CADデータフォルダ名: 25_Clamps

■スプリングサイドクランプ



RoHS 10

◎スプリングサイドクランプの先端には、下記の先端部品 (GP、GPF) の他にも、ウレタンブッシュ (P.12-1615: USLH10など) やストップピン (P.1846: BSTEH8など) を取り付けることが可能です。



■荷重表 単位(N)

Type	min	max
軽荷重用 GPL	0.6	2.5
重荷重用 GPH	0.9	3.8
極重荷重用 GPX	1.4	5.9

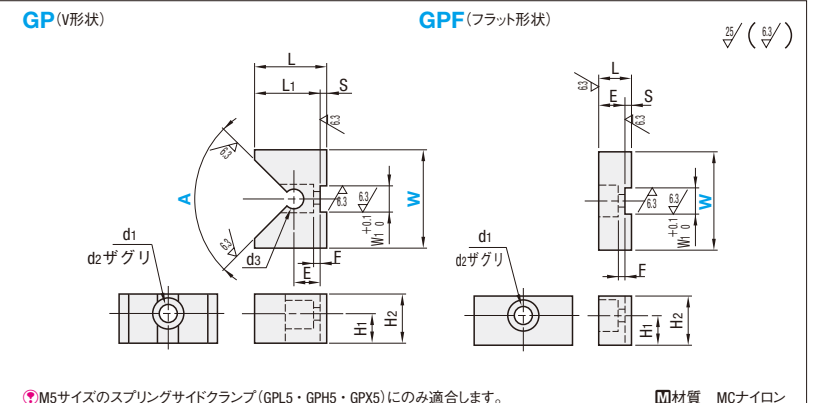
kgf=N×0.101972

型式 Type	M(並目)	S	ピン				本体								ノブ				¥基準単価	
			D	L	W	H	A	B	C	T	G	E	F	d	S1	H1	J	D1		W1
GPL GPH GPX	4	6	8	22	6	5	18	26	11.5	4	18	4	10	4.5	1.5	24.5	5.5	15	10	3,980
	5	10	10	27	8	10	32	35	19	5	25	6	20	5.5	3	35	13	18	15	4,680

■先端部品



RoHS 10



■V形状

型式	A°	W	d1	d2	L	L1	H1	H2	d3	E	F	S	W1	¥基準単価
GP	90	20	5.5	9.5	18	16	9	15	6	8	2	2	8	1,410
		30			22	20								1,560
		20			15	13								1,410
		30			18	16								1,560

■フラット形状

型式	W	d1	d2	L	H1	H2	E	F	S	W1	¥基準単価
GPF	20	5.5	9.5	10	9	15	8	2	2	8	1,300
	30			10	9	15	8	2	2	8	1,300

Order 注文例

型式	—	A	—	W
GPH5	—	90	—	30
GP	—	90	—	30
GPF	—	90	—	20

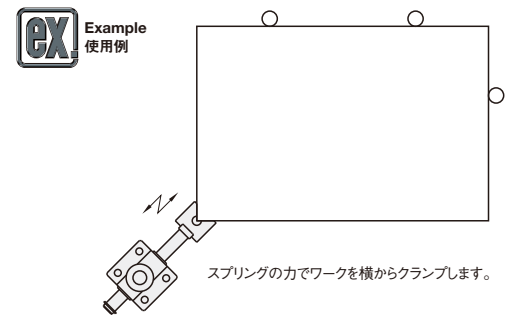
Delivery 出荷日 在庫品 翌日出荷 P.133
 ◎ご希望によりPM6:00迄、当日出荷受付致します。

Price 価格

■数量スライド価格 (◎1円未満切り捨て) P.133

数量区分	標準対応		個別対応
	小口	大口	
数量	1~49	50~74	75~100
値引率	5%	10%	お見積り

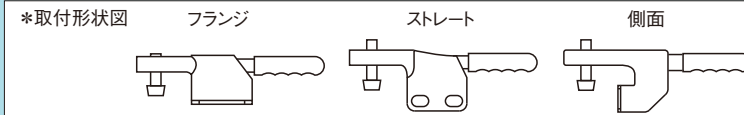
◎表示数量超えはWOSIにてご確認ください。



25
POINT COMPONENTS

トグルクランプ 概要

ミスミでは下面押さえタイプ(ハンドル縦型/横型)、横押しタイプなど様々な形状のトグルクランプを取り揃えています。
価格・ラインアップともにご満足いただけますので、検査治具をはじめ、溶接治具、その他組立て・加工治具に是非ご利用ください。



選定一覧表

選定ポイントとなる { 締圧力(保持力) ・ワーク固定までの距離(ストローク量、アーム高さ・長さ) ・材質(鉄、ステンレス) } については下記をご参照いただき、各商品ページをご覧ください。

全体形状	外観写真	クランプ時(実線) / アンクランプ時(点線)	特長	取付形状*	
					ノーマル持ち手
下面押さえ ハンドル横型	ノーマル持ち手 ハイアーム			<ul style="list-style-type: none"> ハイアームタイプ 取付面からアームまでの高さが標準と比べて高いので、ワークが高い位置にあるときにクランプのかさ上げが不要 	フランジ
	ロング持ち手			<ul style="list-style-type: none"> 標準品より持ち手が長いので、手をはさみづらく操作性も向上 	フランジ
押し引き兼用 取付方向自在型			<ul style="list-style-type: none"> ハンドルを自由な位置、角度で取付可能 	— (ねじの間にブラケットをはさみ固定)	
水平型			<ul style="list-style-type: none"> 軽作業用の小型クランプ ハンドルが水平に動き、上方に障害物があるケースに有効 	フランジ	
下面押さえ ハンドル立型	ノーマル			<ul style="list-style-type: none"> 自動車、航空機関係の検査治具や溶接治具で最もよく使われるタイプ アーム開閉角度が90°以上*なので、アンクランプ時にワークを取り外す際の十分なスペース確保が可能 *MC04-6シリーズは除く 取付部もフランジ、ストレートタイプがあり、取付するスペースや形状によって選択可能 	フランジ ストレート
	ハイアーム			<ul style="list-style-type: none"> ハイアームタイプ 取付面からアームまでの高さが標準と比べて高いので、ワークが高い位置にあるときにクランプのかさ上げが不要 	フランジ
	アーム2股			<ul style="list-style-type: none"> 1度に2箇所をクランプすることにより作業性向上および省スペース化が可能 	フランジ
	ロングアーム			<ul style="list-style-type: none"> ロングアームタイプ ワークを遠くからクランプする際に便利 	フランジ ストレート
横押し型	ノーマル			<ul style="list-style-type: none"> 横押し動作のクランプでワークを横から押える時に有効 締圧力、ストローク量に加えて取付部もコンパクトタイプや軽量タイプなど豊富なバリエーション 	フランジ
	ストローク スムーズ			<ul style="list-style-type: none"> 横押し動作のクランプでワークを横から押える時に有効 給油の要らない無給油プッシュ入りでストロークがスムーズ 	フランジ
溶接型			<ul style="list-style-type: none"> 組立式のクランプ アームやハンドルを自由な角度で溶接出来るので様々なシーンでの使用が可能 	フランジ ストレート	

*次のような場所での使用は避けてください。
・ほこりや粉塵(金属粉)の多いところ
・搬送ベルト上など振動が伝わるころ

締圧力 (N)	下面押さえ		横押し		材質		型式	ページ
	アーム長さ	アーム高さ (取付面より)	ストローク量	シャフト高さ (取付面より)	本体			
					鉄	ステンレス		
196~5000	17.6~108.3	7.7~50	—	—	○	○	MC01-□□	P.1963~1965 P.1967・1968
900~2270	56.9~71.65	41.6~54.1	—	—	○	—	MC01H-□□	P.1964
264~882	21~57	7.7~25	—	—	○	—	MC01L-□□	P.1966
900~3138	—	—	20.34~66.7	—	○	○	MC02-□□	P.1969
450~500	—	—	16~17	10~12.7	○	○	MC03-□□	P.1969
294~4000	24~120	16~97	—	—	○	○	MC04-□□	P.1970・1971 P.1974~1976
910	34.5	42.2	—	—	○	—	MC04H-2	P.1976
800~1500	150	50	—	—	○	—	MC05-1	P.1977
186~3700	51~264	16~88	—	—	○	—	MC04-□L MC04-□LS MC06-1 LN2BS	P.1972・1973・1977
490~16000	—	—	10~80	14~60	○	○	MC07-□□	P.1978~1981
1960	—	—	30	20	○	—	MC08-1	P.1981
1960~9800	—	—	—	—	○	—	MC09-□□	P.1982

TOGGLE CLAMPS トグルクランプ

—下面押さえ・ハンドル横型・ノーマル持ち手(フランジベース)—



CADデータフォルダ名: 25_Clamps

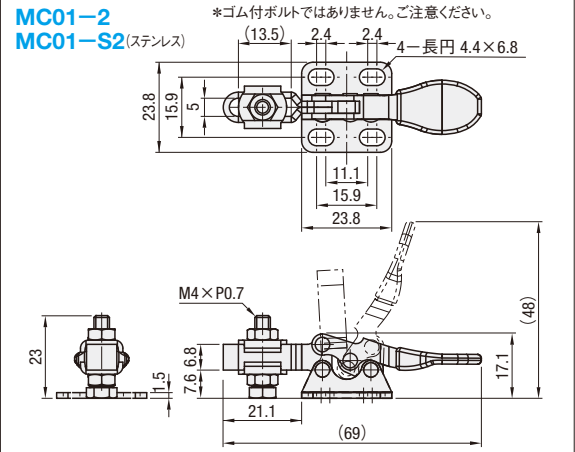
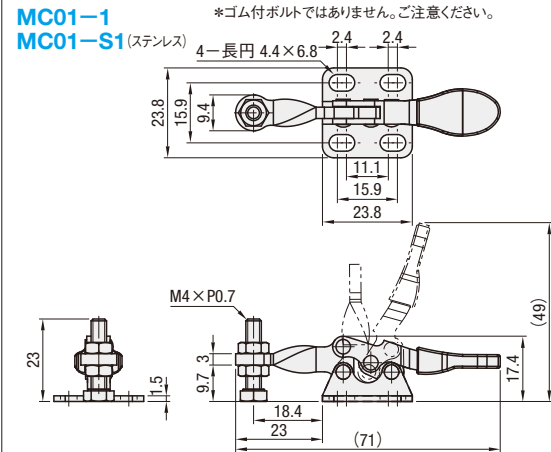
■特長: MC01-2BはMC01-2とMC01-3の中間サイズのクランプです。

■下面押さえ・ハンドル横型・ノーマル持ち手(フランジベース)

型式	MC01-1	MC01-S1
本体材質	SS400	SUS304
表面処理	三価クロメート	—
締圧力(N)	264.6	—
自重(g)	30	—
アーム開閉角度	90°	—
ハンドル開閉角度	75°	—
付属品	*ナイロンボルト ステンレスボルト	
¥基準単価	580	1,410

■下面押さえ・ハンドル横型・ノーマル持ち手(フランジベース)

型式	MC01-2	MC01-S2
本体材質	SS400	SUS304
表面処理	三価クロメート	—
締圧力(N)	264.6	—
自重(g)	35	—
アーム開閉角度	90°	—
ハンドル開閉角度	75°	—
付属品	*ナイロンボルト ステンレスボルト	
¥基準単価	580	1,440

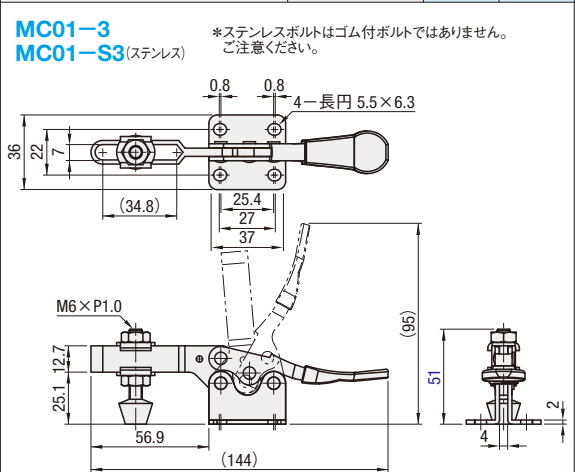
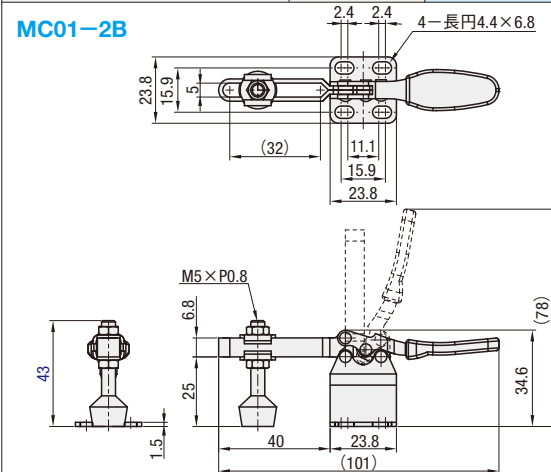


■下面押さえ・ハンドル横型・ノーマル持ち手(フランジベース)

型式	MC01-2B
本体材質	SS400
表面処理	三価クロメート
締圧力(N)	400
自重(g)	60
アーム開閉角度	90°
ハンドル開閉角度	75°
付属品	ゴム付ボルト 材質 NBR 硬度 ショアA70
¥基準単価	650

■下面押さえ・ハンドル横型・ノーマル持ち手(フランジベース)

型式	MC01-3	MC01-S3
本体材質	SS400	SUS304
表面処理	三価クロメート	—
締圧力(N)	882	—
自重(g)	130	—
アーム開閉角度	85°	—
ハンドル開閉角度	73°	—
付属品	ゴム付ボルト 材質 NBR 硬度 ショアA70	*ステンレスボルト
¥基準単価	770	1,910



Order 注文例
型式
MC01-1



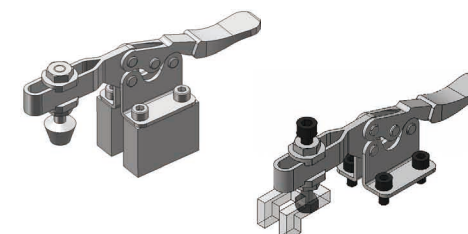
■数量スライド価格 (①1円未満切り捨て) P133

数量区分	標準対応 小口	個別対応 大口
数量	1~19	20~34
値引率	5%	10%
	35~49	50~100
	10%	18%
	101~	お見積り

②表示数量超えはWOSIにてご確認ください。



Delivery 出荷日
在庫品 翌日出荷 P133
③ご希望によりPM6:00迄、当日出荷受付致します。



TOGGLE CLAMPS トグルクランプ

—下面押さえ・ハンドル横型・ノーマル持ち手(フランジベース)/ハイアームタイプ(フランジベース)—

CADデータフォルダ名: 25_Clamps

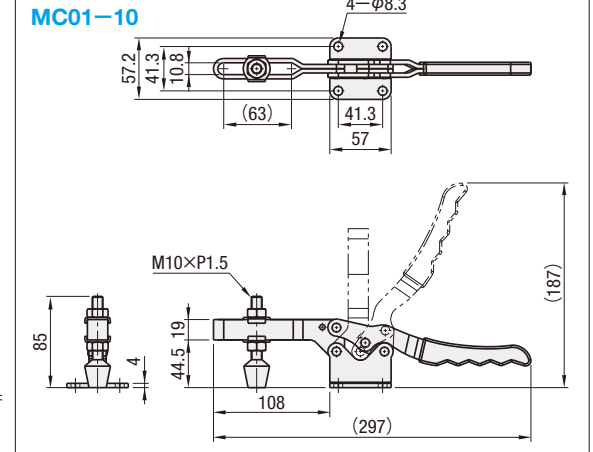
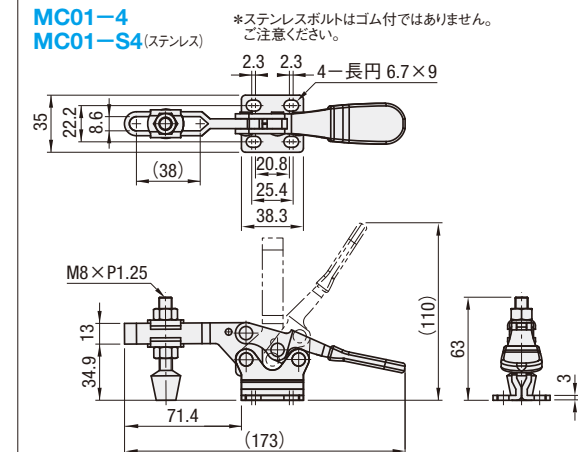
■特長: MC01-10は、MC01-4と比べてさらに大きいサイズ、締圧力のクランプです。また、従来品よりもアームの位置が高いハイアームタイプは、かさ上げせず、ある程度の高さ調整が可能です。(MC01H-3: MC01-3よりも16mm高さアップ、MC01H-4: MC01-4より19mm高さアップ) 1N=0.101972kgf

■下面押さえ・ハンドル横型・ノーマル持ち手(フランジベース)

型式	MC01-4	MC01-S4
本体材質	SS400	SUS304
表面処理	三価クロメート	—
締圧力(N)	2352	—
自重(g)	265	—
アーム開閉角度	90°	—
ハンドル開閉角度	65°	—
付属品	ゴム付ボルト 材質 NBR 硬度 ショアA70	*ステンレスボルト
¥基準単価	820	2,270

■下面押さえ・ハンドル横型・ノーマル持ち手(フランジベース)

型式	MC01-10
本体材質	SS400
表面処理	三価クロメート
締圧力(N)	3400
自重(g)	640
アーム開閉角度	90°
ハンドル開閉角度	68°
付属品	ゴム付ボルト 材質 NBR 硬度 ショアA70
¥基準単価	1,280

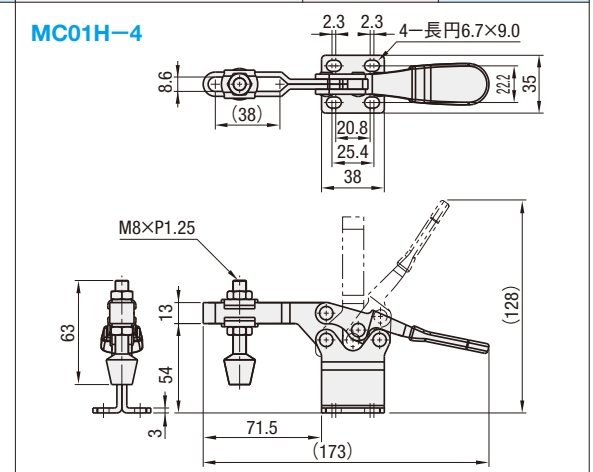
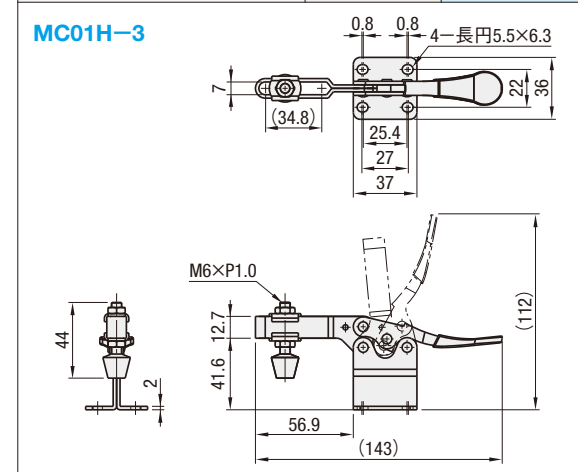


■ハイアームタイプ(フランジベース)

型式	MC01H-3
本体材質	SS400
表面処理	三価クロメート
締圧力(N)	900
自重(g)	150
アーム開閉角度	85°
ハンドル開閉角度	73°
付属品	ゴム付ボルト 材質 NBR 硬度 ショアA70
¥基準単価	800

■ハイアームタイプ(フランジベース)

型式	MC01H-4
本体材質	SS400
表面処理	三価クロメート
締圧力(N)	2270
自重(g)	290
アーム開閉角度	90°
ハンドル開閉角度	65°
付属品	ゴム付ボルト 材質 NBR 硬度 ショアA70
¥基準単価	900



Order 注文例
型式
MC01-10
MC01H-3



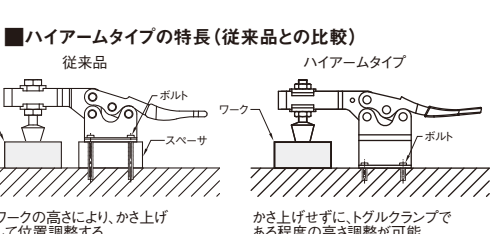
■数量スライド価格 (①1円未満切り捨て) P133

数量区分	標準対応 小口	個別対応 大口
数量	1~19	20~34
値引率	5%	10%
	35~49	50~100
	10%	18%
	101~	お見積り

②表示数量超えはWOSIにてご確認ください。



Delivery 出荷日
在庫品 翌日出荷 P133
③ご希望によりPM6:00迄、当日出荷受付致します。




25
トグルクランプ
フランジベース


TOGGLE CLAMPS トグルクランプ


—下面押さえ・ハンドル横型(フランジベース)—

CADデータフォルダ名: 25_Clamps

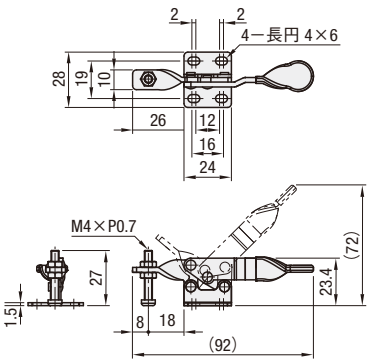
1N=0.101972kgf

 (クランプ状態) RoHS 6	型式	MC01-5
	本体材質	SS400
	表面処理	三価クロメート
	締圧力(N)	196
	自重(g)	30
	アーム開閉角度	71°
	ハンドル開閉角度	72°
付属品	スチールボルト	
¥基準単価	650	

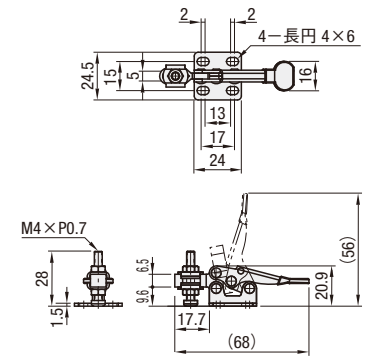
 (クランプ状態) RoHS 6	型式	MC01-6
	本体材質	SS400
	表面処理	三価クロメート
	締圧力(N)	196
	自重(g)	30
	アーム開閉角度	75°
	ハンドル開閉角度	82°
付属品	スチールボルト	
¥基準単価	650	

 (クランプ状態) RoHS 6	型式	MC01-7
	本体材質	SS400
	表面処理	三価クロメート
	締圧力(N)	294
	自重(g)	100
	アーム開閉角度	72°
	ハンドル開閉角度	74°
付属品	スチールボルト	
¥基準単価	740	

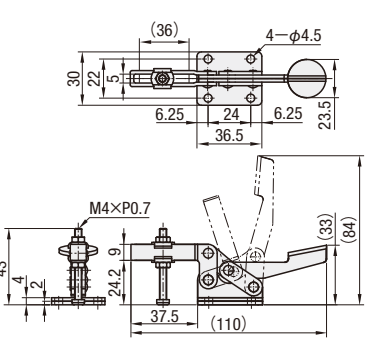
MC01-5



MC01-6 MC01-S6(ステンレス)



MC01-7

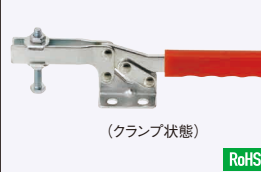


■下面押さえ・ハンドル横型(フランジベース)



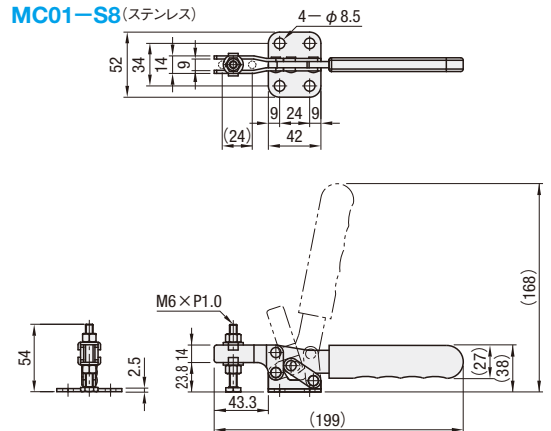
型式	MC01-8	MC01-S8
本体材質	SS400	SUS304
表面処理	三価クロメート	-
締圧力(N)	2450	-
自重(g)	210	-
アーム開閉角度	77°	-
ハンドル開閉角度	85°	-
付属品	スチールボルト	ステンレスボルト
¥基準単価	890	1,920

■下面押さえ・ハンドル横型(フランジベース)

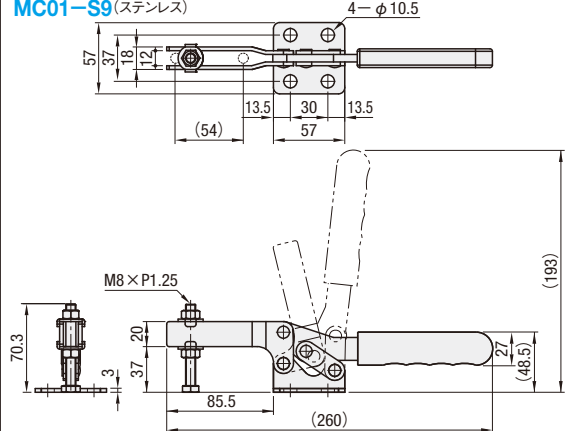


型式	MC01-9	MC01-S9
本体材質	SS400	SUS304
表面処理	三価クロメート	-
締圧力(N)	2744	-
自重(g)	435	-
アーム開閉角度	79°	-
ハンドル開閉角度	86°	-
付属品	スチールボルト	ステンレスボルト
¥基準単価	1,090	2,940

MC01-8



MC01-9



TOGGLE CLAMPS トグルクランプ

—下面押さえ・ハンドル横型(ストレートベース/側面取付ベース・フランジベース)—

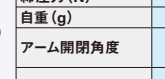
CADデータフォルダ名: 25_Clamps

1N=0.101972kgf

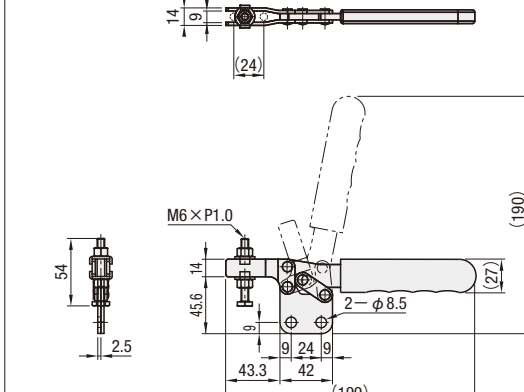
■下面押さえ・ハンドル横型(ストレートベース)

 (クランプ状態) RoHS 6	型式	MC01-8S
	本体材質	SS400
	表面処理	三価クロメート
	締圧力(N)	2450
	自重(g)	210
	アーム開閉角度	77°
	ハンドル開閉角度	85°
付属品	スチールボルト	
¥基準単価	890	

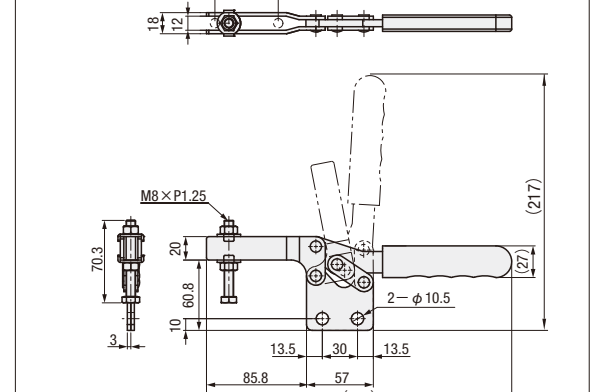
■下面押さえ・ハンドル横型(ストレートベース)

 (クランプ状態) RoHS 6	型式	MC01-9S
	本体材質	SS400
	表面処理	三価クロメート
	締圧力(N)	2744
	自重(g)	435
	アーム開閉角度	79°
	ハンドル開閉角度	86°
付属品	スチールボルト	
¥基準単価	1,360	

MC01-8S



MC01-9S



■下面押さえ・ハンドル横型(側面取付ベース)



型式	MC01-11
本体材質	SS400
表面処理	三価クロメート
締圧力(N)	2500
自重(g)	210
アーム開閉角度	77°
ハンドル開閉角度	85°
付属品	スチールボルト
¥基準単価	1,100

■下面押さえ・ハンドル横型(フランジベース)



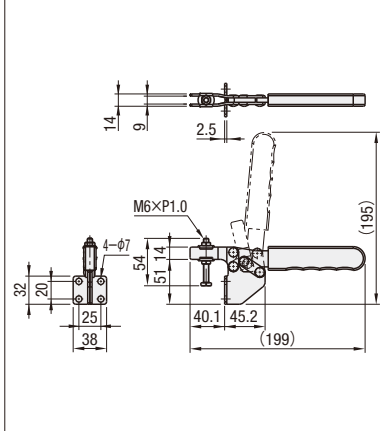
型式	MC01-12
本体材質	SS400
表面処理	三価クロメート
締圧力(N)	2800
自重(g)	530
アーム開閉角度	86°
ハンドル開閉角度	75°
付属品	スチールボルト
¥基準単価	2,000

■下面押さえ・ハンドル横型(フランジベース)

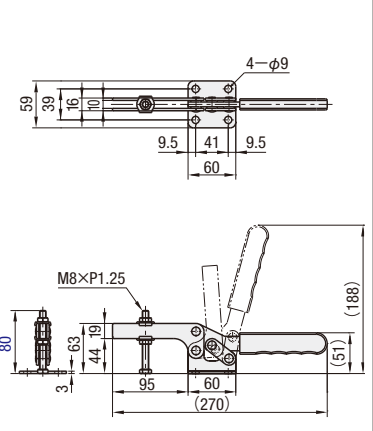


型式	MC01-13
本体材質	SS400
表面処理	三価クロメート
締圧力(N)	5000
自重(g)	635
アーム開閉角度	66°
ハンドル開閉角度	83°
付属品	スチールボルト
¥基準単価	2,200

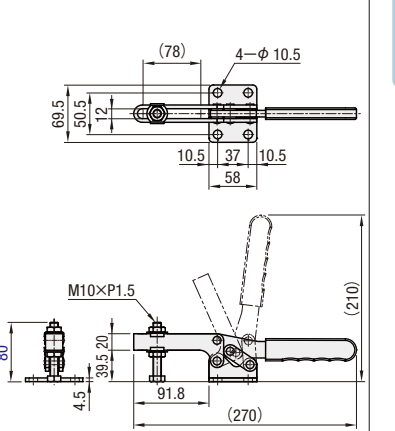
MC01-11



MC01-12



MC01-13



Order
注文例

型式
MC01-6
MC01-S8



Price
価格

■数量スライド価格 (※1円未満切り捨て) P.133			
数量区分	標準対応	個別対応	個別対応
	小口	大口	大口
数量	1~19	20~34	35~49
値引率	基準単価	5%	10%
		18%	お見積り

※表示数量超えはWOSにてご確認ください。



Delivery
出荷日



在庫品

翌日出荷 翌 P.133

※ご希望によりPM6:00迄、当日出荷受付致します。



Order
注文例

型式
MC01-11
MC01-12



Price
価格

■数量スライド価格 (※1円未満切り捨て) P.133			
数量区分	標準対応	個別対応	個別対応
	小口	大口	大口
数量	1~19	20~34	35~49
値引率	基準単価	5%	10%
		18%	お見積り

※表示数量超えはWOSにてご確認ください。



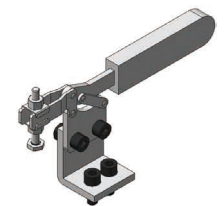
Delivery
出荷日

在庫品 翌日出荷 翌 P.133

※ご希望によりPM6:00迄、当日出荷受付致します。



Example
使用例



25
トグルクランプ
フランジベース

トグルクランプ

—下面押さえ・ハンドル立型(ストレートベース)—

CADデータフォルダ名: 25_Clamps

■特長: MC04-5Siはストレートベースで先端溶接タイプです。

■下面押さえ・ハンドル立型 (ストレートベース)

型式	MC04-1S
本体材質	SS400
表面処理	三価クロメート
締圧力(N)	441
自重(g)	60
アーム開閉角度	100°
ハンドル開閉角度	56°
付属品	ゴム付ボルト 材質 NBR 硬度 ショアA70
¥基準単価	670

RoHS 6 (クランプ状態)

■下面押さえ・ハンドル立型 (ストレートベース)

型式	MC04-2S
本体材質	SS400
表面処理	三価クロメート
締圧力(N)	882
自重(g)	170
アーム開閉角度	95°
ハンドル開閉角度	60°
付属品	ゴム付ボルト 材質 NBR 硬度 ショアA70
¥基準単価	740

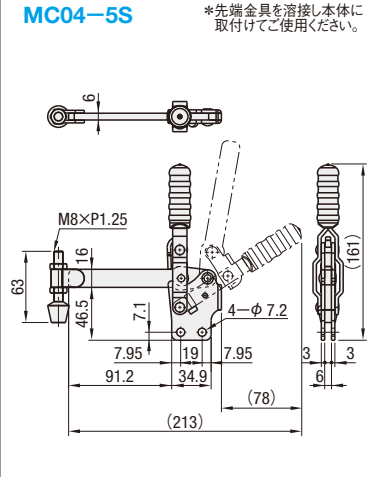
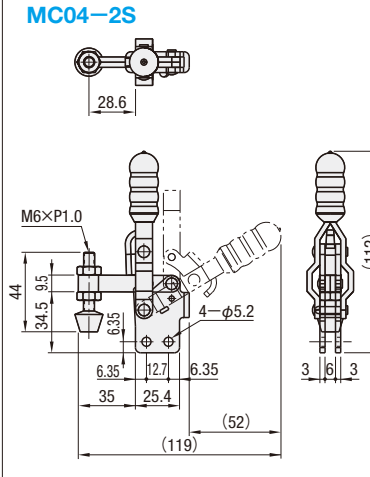
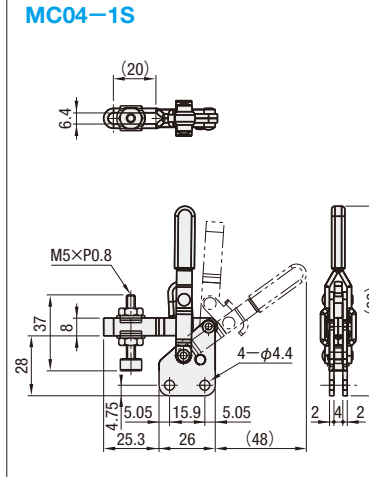
RoHS 6 (クランプ状態)

■下面押さえ・ハンドル立型 先端溶接タイプ (ストレートベース)

型式	MC04-5S
本体材質	SS400
表面処理	三価クロメート
締圧力(N)	2270
自重(g)	355
アーム開閉角度	100°
ハンドル開閉角度	56°
付属品	ゴム付ボルト 材質 NBR 硬度 ショアA70
¥基準単価	950

RoHS 6 (クランプ状態)

1N=0.101972kgf



■下面押さえ・ハンドル立型 (ストレートベース)

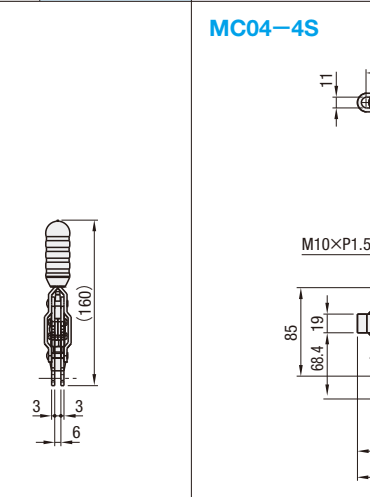
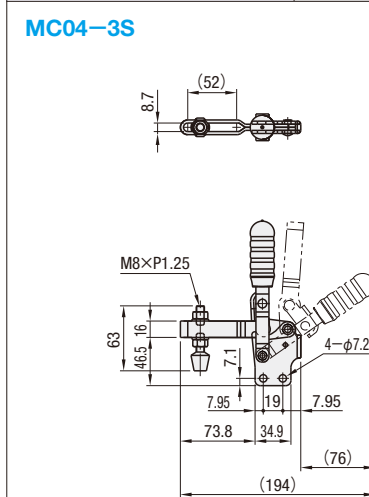
型式	MC04-3S
本体材質	SS400
表面処理	三価クロメート
締圧力(N)	2205
自重(g)	355
アーム開閉角度	100°
ハンドル開閉角度	56°
付属品	ゴム付ボルト 材質 NBR 硬度 ショアA70
¥基準単価	930

RoHS 6 (クランプ状態)

■下面押さえ・ハンドル立型 (ストレートベース)

型式	MC04-4S
本体材質	SS400
表面処理	三価クロメート
締圧力(N)	3332
自重(g)	635
アーム開閉角度	112°
ハンドル開閉角度	61°
付属品	ゴム付ボルト 材質 NBR 硬度 ショアA70
¥基準単価	1,970

RoHS 6 (クランプ状態)



Order 注文例

型式 MC04-1S

Price 価格

■数量スライド価格 (※1円未満切り捨て) P133

数量区分	標準対応	個別対応
数量	1~19 20~34 35~49 50~100	大口 101~
値引率	基準単価 5% 10% 18%	お見積り

※表示数量を超えL4WOSにてご確認ください。

Delivery 出荷日

在庫品 翌日出荷 P133

ご希望によりPM6:00迄、当日出荷受付致します。

ex Example 使用例

トグルクランプ

—下面押さえ・ハンドル立型 ロングアームタイプ(フランジベース)—

CADデータフォルダ名: 25_Clamps

1N=0.101972kgf

■下面押さえ・ハンドル立型 ロングアームタイプ(フランジベース)

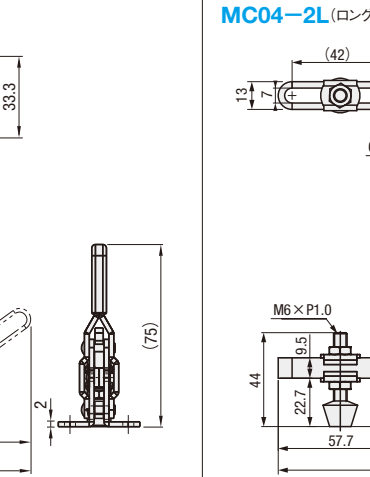
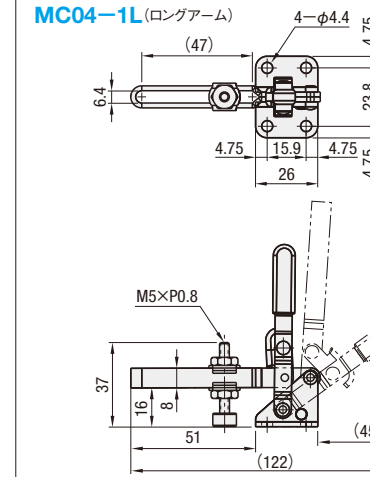
型式	MC04-1L
本体材質	SS400
表面処理	三価クロメート
締圧力(N)	186
自重(g)	75
アーム開閉角度	100°
ハンドル開閉角度	56°
付属品	ゴム付ボルト 材質 NBR 硬度 ショアA70
¥基準単価	780

RoHS 6 (クランプ状態)

■下面押さえ・ハンドル立型 ロングアームタイプ(フランジベース)

型式	MC04-2L
本体材質	SS400
表面処理	三価クロメート
締圧力(N)	392
自重(g)	175
アーム開閉角度	95°
ハンドル開閉角度	60°
付属品	ゴム付ボルト 材質 NBR 硬度 ショアA70
¥基準単価	790

RoHS 6 (クランプ状態)



■下面押さえ・ハンドル立型 ロングアームタイプ(フランジベース)

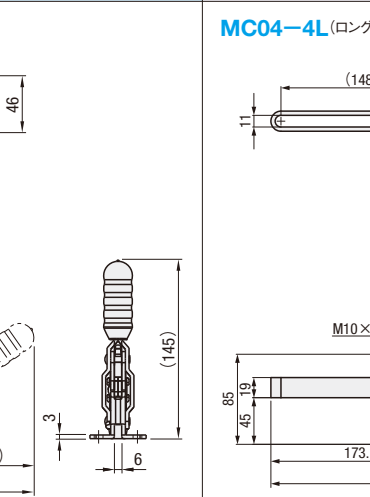
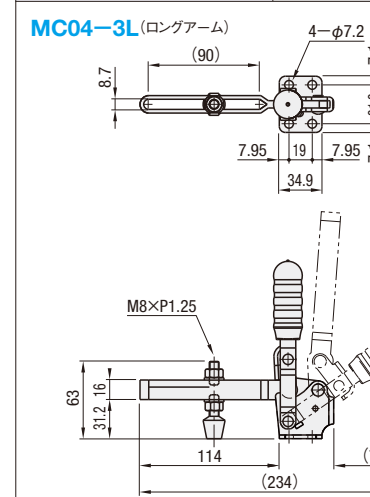
型式	MC04-3L
本体材質	SS400
表面処理	三価クロメート
締圧力(N)	784
自重(g)	370
アーム開閉角度	100°
ハンドル開閉角度	56°
付属品	ゴム付ボルト 材質 NBR 硬度 ショアA70
¥基準単価	1,280

RoHS 6 (クランプ状態)

■下面押さえ・ハンドル立型 ロングアームタイプ(フランジベース)

型式	MC04-4L
本体材質	SS400
表面処理	三価クロメート
締圧力(N)	1078
自重(g)	815
アーム開閉角度	112°
ハンドル開閉角度	61°
付属品	ゴム付ボルト 材質 NBR 硬度 ショアA70
¥基準単価	1,700

RoHS 6 (クランプ状態)



Order 注文例

型式 MC04-3L

Price 価格

■数量スライド価格 (※1円未満切り捨て) P133

数量区分	標準対応	個別対応
数量	1~19 20~34 35~49 50~100	大口 101~
値引率	基準単価 5% 10% 18%	お見積り

※表示数量を超えL4WOSにてご確認ください。

Delivery 出荷日

在庫品 翌日出荷 P133

ご希望によりPM6:00迄、当日出荷受付致します。

ex Example 使用例

25
トグルクランプ
フランジベース

トグルクランプ

—下面押さえ・ハンドル立型ロングアームタイプ(ストレートベース)—

CADデータフォルダ名: 25_Clamps

1N=0.101972kgf

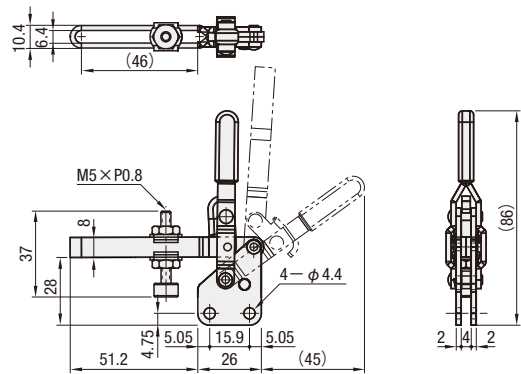


型式	MC04-1LS	
本体材質	SS400	
表面処理	三価クロメート	
締圧力(N)	186	
自重(g)	75	
アーム開閉角度	100°	
ハンドル開閉角度	56°	
付属品	ゴム付ボルト 材質 NBR 硬度 ショアA70	
¥基準単価	940	

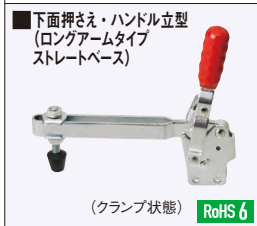
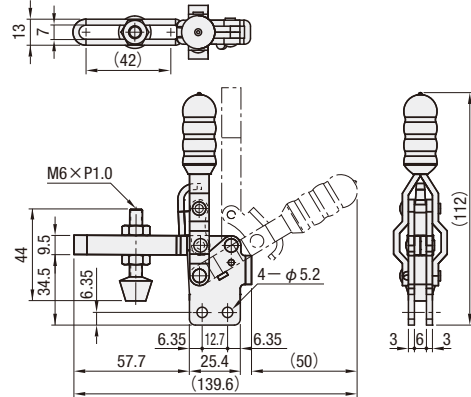


型式	MC04-2LS	
本体材質	SS400	
表面処理	三価クロメート	
締圧力(N)	392	
自重(g)	175	
アーム開閉角度	95°	
ハンドル開閉角度	60°	
付属品	ゴム付ボルト 材質 NBR 硬度 ショアA70	
¥基準単価	830	

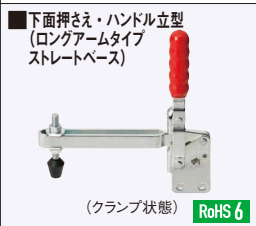
MC04-1LS



MC04-2LS

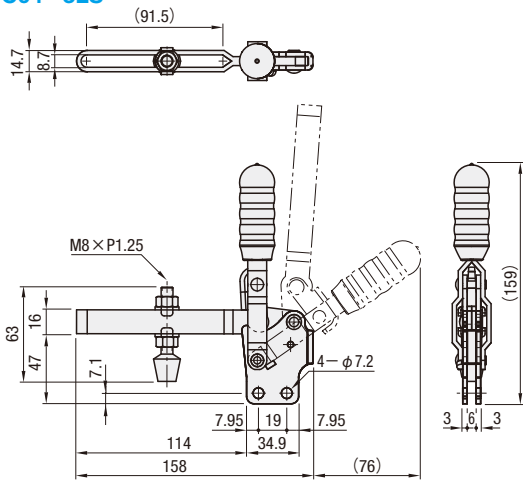


型式	MC04-3LS	
本体材質	SS400	
表面処理	三価クロメート	
締圧力(N)	784	
自重(g)	370	
アーム開閉角度	100°	
ハンドル開閉角度	56°	
付属品	ゴム付ボルト 材質 NBR 硬度 ショアA70	
¥基準単価	1,360	

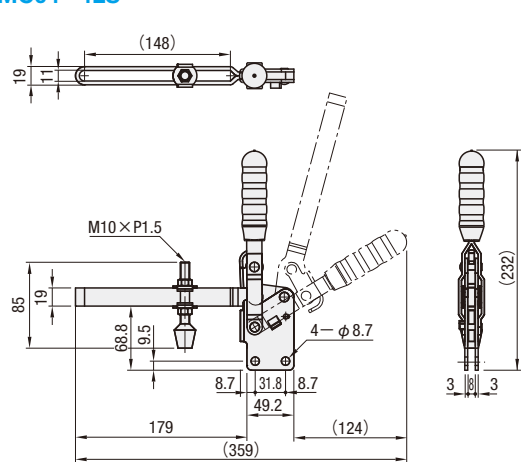


型式	MC04-4LS	
本体材質	SS400	
表面処理	三価クロメート	
締圧力(N)	1078	
自重(g)	815	
アーム開閉角度	112°	
ハンドル開閉角度	61°	
付属品	ゴム付ボルト 材質 NBR 硬度 ショアA70	
¥基準単価	1,840	

MC04-3LS



MC04-4LS



Order 注文例

型式
MC04-3LS



Price 価格

■数量スライド価格 (1円未満切り捨て) P.133				
数量区分	標準対応			個別対応
	小口			大口
数量	1~19	20~34	35~49	50~100
値引率	5%	10%	18%	お見積り

◎表示数量超えはWOSにてご確認ください。



Delivery 出荷日

在庫品 翌日出荷 P.133
◎ご希望によりPM6:00迄、当日出荷受付致します。

トグルクランプ

—下面押さえ・ハンドル立型(フランジベース)—

CADデータフォルダ名: 25_Clamps

1N=0.101972kgf

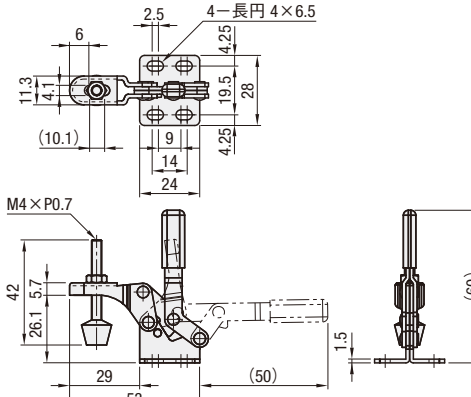


型式	MC04-6	MC04-S6
本体材質	SS400	SUS304
表面処理	三価クロメート	—
締圧力(N)	294	
自重(g)	40	
アーム開閉角度	80°	
ハンドル開閉角度	88°	
付属品	ゴム付ボルト 材質 NBR 硬度 ショアA70	ゴム付 ステンレスボルト
¥基準単価	700	1,260

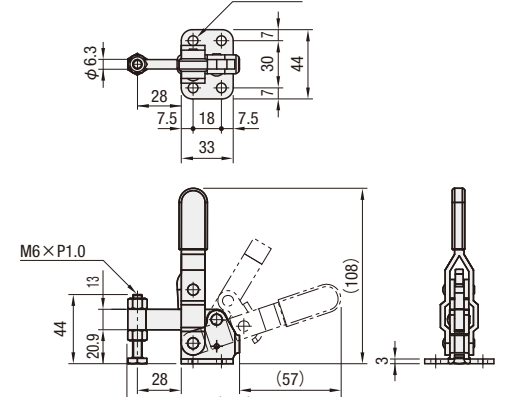


型式	MC04-7	MC04-S7
本体材質	SS400	SUS304
表面処理	三価クロメート	—
締圧力(N)	980	
自重(g)	200	
アーム開閉角度	120°	
ハンドル開閉角度	72°	
付属品	スチールボルト	ステンレスボルト
¥基準単価	740	1,600

MC04-6 MC04-S6(ステンレス)



MC04-7 MC04-S7(ステンレス)

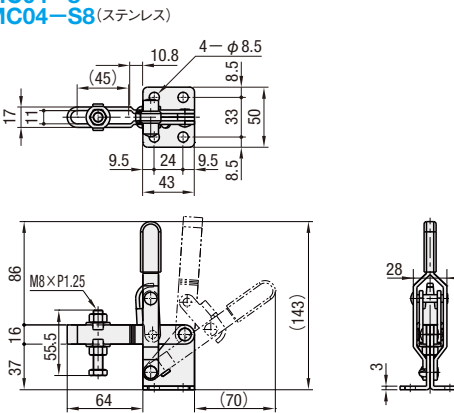


型式	MC04-8	MC04-S8
本体材質	SS400	SUS304
表面処理	三価クロメート	—
締圧力(N)	1470	
自重(g)	370	
アーム開閉角度	94°	
ハンドル開閉角度	54°	
付属品	スチールボルト	ステンレスボルト
¥基準単価	860	1,980

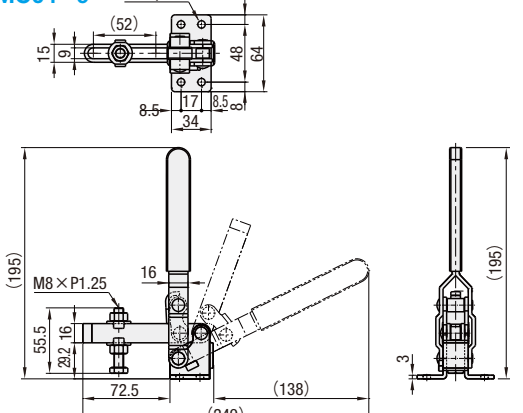


型式	MC04-9	
本体材質	SS400	
表面処理	三価クロメート	
締圧力(N)	1960	
自重(g)	420	
アーム開閉角度	110°	
ハンドル開閉角度	64°	
付属品	スチールボルト	
¥基準単価	1,130	

MC04-8 MC04-S8(ステンレス)



MC04-9



Order 注文例

型式
MC04-6



Price 価格

■数量スライド価格 (1円未満切り捨て) P.133				
数量区分	標準対応			個別対応
	小口			大口
数量	1~19	20~34	35~49	50~100
値引率	5%	10%	18%	お見積り

◎表示数量超えはWOSにてご確認ください。

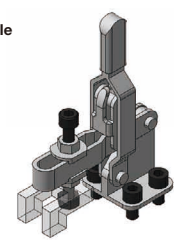


Delivery 出荷日

在庫品 翌日出荷 P.133
◎ご希望によりPM6:00迄、当日出荷受付致します。



Example 使用例



25
トグルクランプ
フランジベース


トグルクランプ

—下面押さえ・ハンドル立型(ストレートベース)—

CADデータフォルダ名: 25_Clamps

1N=0.101972kgf


■下面押さえ・ハンドル立型 (ストレートベース)



型式	MC04-6S
本体材質	SS400
表面処理	三価クロメート
締圧力(N)	294
自重(g)	40
アーム開閉角度	80°
ハンドル開閉角度	88°
付属品	ゴム付ボルト 材質 NBR 硬度 ショア70
¥基準単価	880

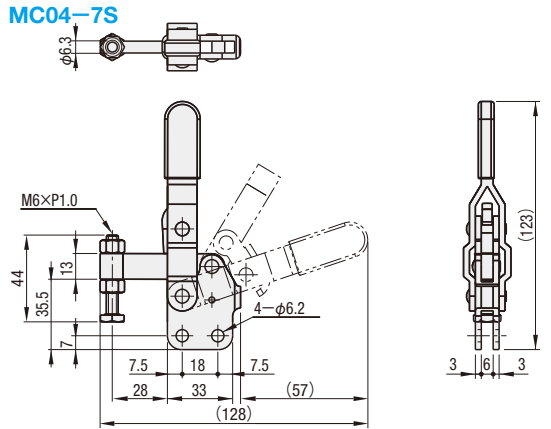
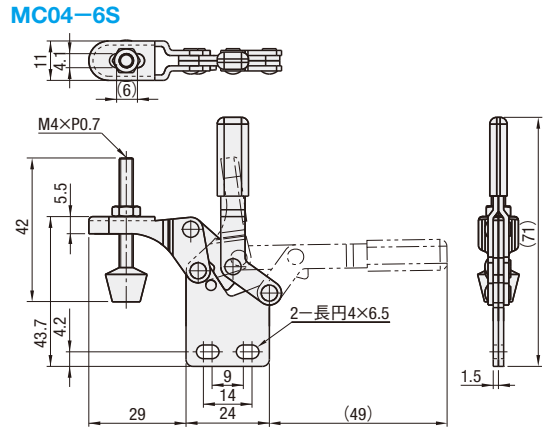
RoHS 6

■下面押さえ・ハンドル立型 (ストレートベース)




型式	MC04-7S
本体材質	SS400
表面処理	三価クロメート
締圧力(N)	980
自重(g)	200
アーム開閉角度	120°
ハンドル開閉角度	72°
付属品	スチールボルト
¥基準単価	740

RoHS 6




■下面押さえ・ハンドル立型 (ストレートベース)



型式	MC04-8S
本体材質	SS400
表面処理	三価クロメート
締圧力(N)	1470
自重(g)	370
アーム開閉角度	94°
ハンドル開閉角度	54°
付属品	スチールボルト
¥基準単価	860

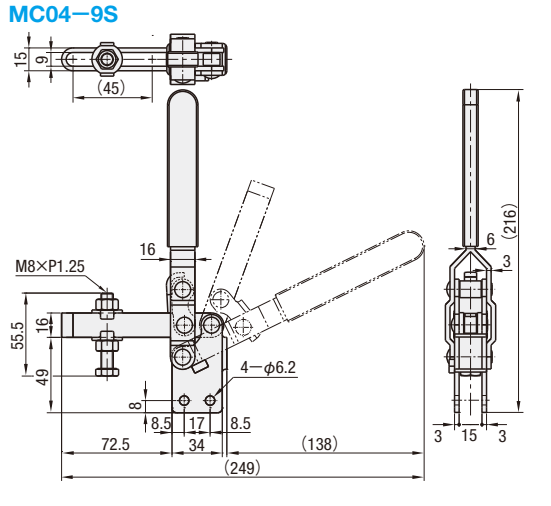
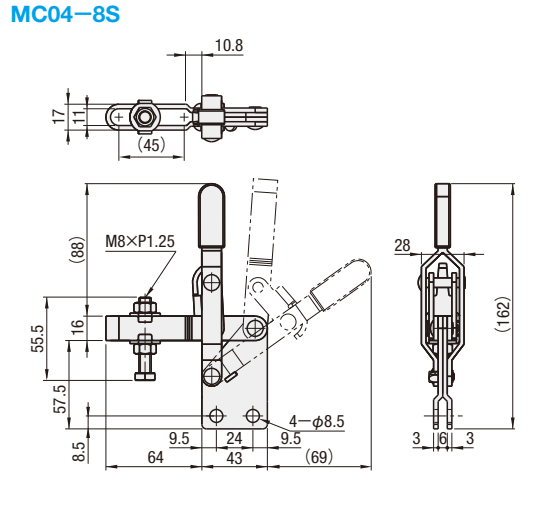
RoHS 6

■下面押さえ・ハンドル立型 (ストレートベース)



型式	MC04-9S
本体材質	SS400
表面処理	三価クロメート
締圧力(N)	1960
自重(g)	420
アーム開閉角度	110°
ハンドル開閉角度	64°
付属品	スチールボルト
¥基準単価	1,130

RoHS 6



Order 注文例

型式 MC04-7S

Delivery 出荷日

在庫品 翌日出荷 P.133

☑ご希望によりPM6:00迄、当日出荷受付致します。

Price 価格

■数量スライド価格 (◎1円未満切り捨て) P.133

数量区分	標準対応	個別対応
数量	小口	大口
1~19	20~34	35~49
50~100	101~	
値引率	基準単価	5% 10% 18%
		お見積り

◎表示数量超えはWOSIにてご確認ください。



トグルクランプ


—下面押さえ・ハンドル立型 先端ボルト溶接タイプ(ストレートベース)/ハイアームタイプ(フランジベース)—

CADデータフォルダ名: 25_Clamps

1N=0.101972kgf

■特長: 先端ボルト溶接タイプ(MC04-10・MC04-11・MC04-12)は、任意の位置にボルトを固定し、治具にあわせ易いです。また、従来品(MC04-2)よりもアームの位置が20mmUPしたハイアームタイプ(MC04H-2)は、かさ上げせず、ある程度の高さ調整が可能です。


■下面押さえ・ハンドル立型 先端ボルト溶接タイプ (ストレートベース)



型式	MC04-10
本体材質	SS400
表面処理	三価クロメート
締圧力(N)	1500
自重(g)	430
アーム開閉角度	130°
ハンドル開閉角度	68°
付属品	スチールボルト
¥基準単価	1,300

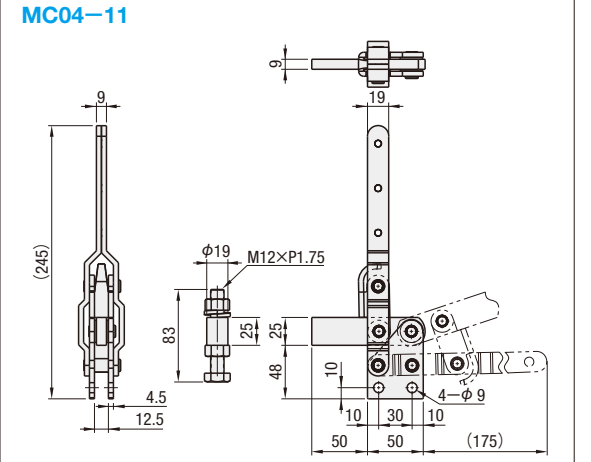
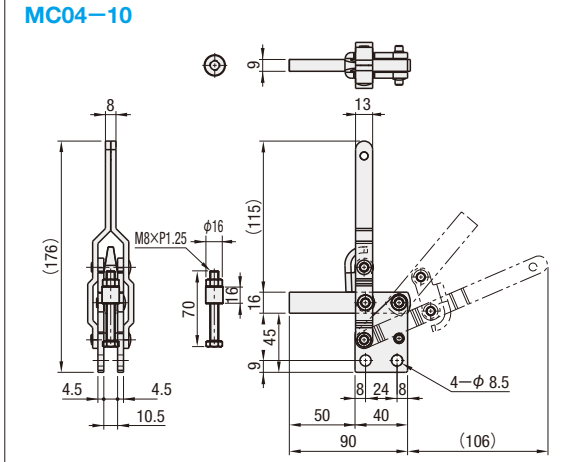
RoHS 6

■下面押さえ・ハンドル立型 先端ボルト溶接タイプ (ストレートベース)




型式	MC04-11
本体材質	SS400
表面処理	三価クロメート
締圧力(N)	3500
自重(g)	960
アーム開閉角度	160°
ハンドル開閉角度	88°
付属品	スチールボルト
¥基準単価	1,800

RoHS 6




■下面押さえ・ハンドル立型 先端ボルト溶接タイプ (ストレートベース)



型式	MC04-12
本体材質	SS400
表面処理	三価クロメート
締圧力(N)	4000
自重(g)	1250
アーム開閉角度	160°
ハンドル開閉角度	88°
付属品	スチールボルト
¥基準単価	2,200

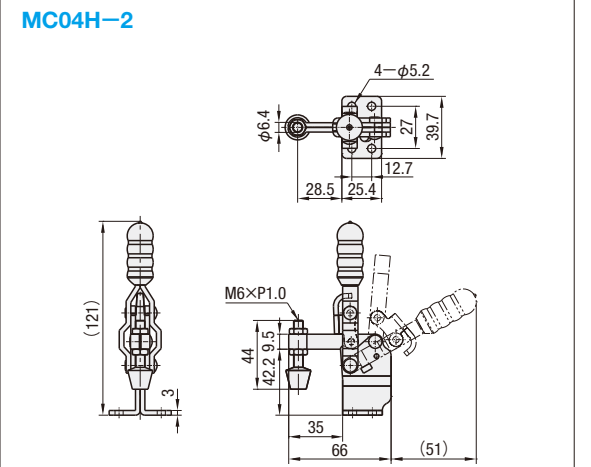
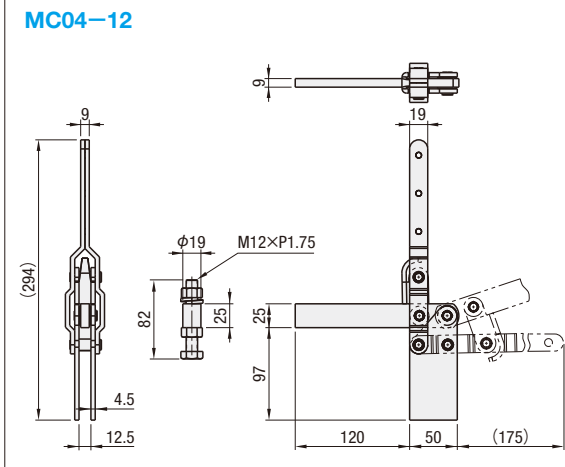
RoHS 6

■下面押さえ・ハンドル立型 ハイアームタイプ (フランジベース)



型式	MC04H-2
本体材質	SS400
表面処理	三価クロメート
締圧力(N)	910
自重(g)	170
アーム開閉角度	95°
ハンドル開閉角度	60°
付属品	ゴム付ボルト 材質 NBR 硬度 ショア70
¥基準単価	700

RoHS 6



Order 注文例

型式 MC04-11 MC04H-2

Delivery 出荷日

在庫品 翌日出荷 P.133

☑ご希望によりPM6:00迄、当日出荷受付致します。

Price 価格

■数量スライド価格 (◎1円未満切り捨て) P.133

数量区分	標準対応	個別対応
数量	小口	大口
1~19	20~34	35~49
50~100	101~	
値引率	基準単価	5% 10% 18%
		お見積り

◎表示数量超えはWOSIにてご確認ください。

25
トグルクランプ
フランジベース

TOGGLE CLAMPS
トグルクランプ
—横押型(フランジベース)—

CADデータフォルダ名: 25_Clamps

■特長: ストローク量、締圧力など使用シーンにあった商品をお選びください。MC07-9は取付ベースが中抜きのため、軽量です。 1N=0.101972N

■横押型(フランジベース)

型式	MC07-7
材質	本体: SS400/取付部: FCD450
表面処理	本体: *三価クロメート/取付部: 化成処理
ストローク(mm)	32
締圧力(N)	2270
自重(g)	340
ハンドル開閉角度	180°
付属品	スチールボルト
¥基準単価	1,600

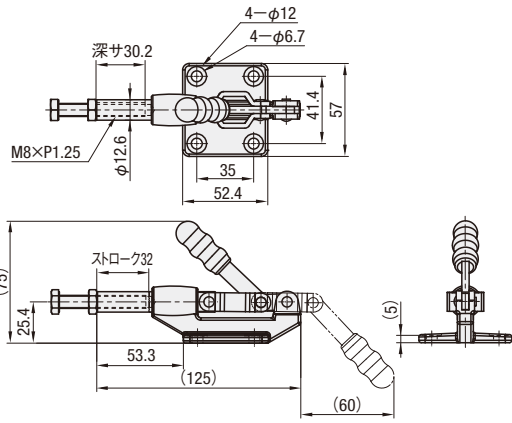
(クランプ状態)
*シャフト部: ニッケルメッキ RoHS 6

■横押型(フランジベース)

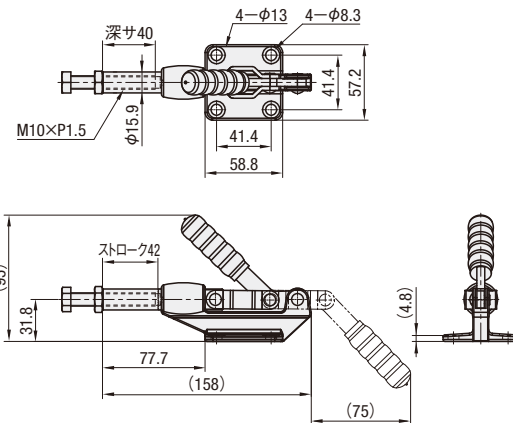
型式	MC07-8
材質	本体: SS400/取付部: FCD450
表面処理	本体: *三価クロメート/取付部: 化成処理
ストローク(mm)	42
締圧力(N)	3860
自重(g)	580
ハンドル開閉角度	180°
付属品	スチールボルト
¥基準単価	2,000

(クランプ状態)
*シャフト部: ニッケルメッキ RoHS 6

MC07-7



MC07-8



■横押型(フランジベース)

型式	MC07-9
本体材質	SS400
表面処理	*三価クロメート
ストローク(mm)	32
締圧力(N)	1360
自重(g)	300
ハンドル開閉角度	180°
付属品	スチールボルト
¥基準単価	900

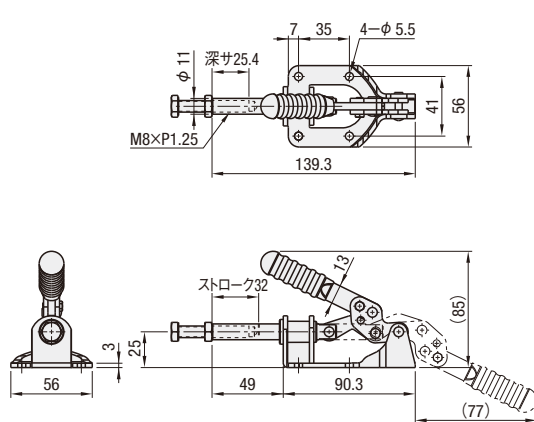
(クランプ状態)
*シャフト部: ニッケルメッキ RoHS 6

■横押型(フランジベース)

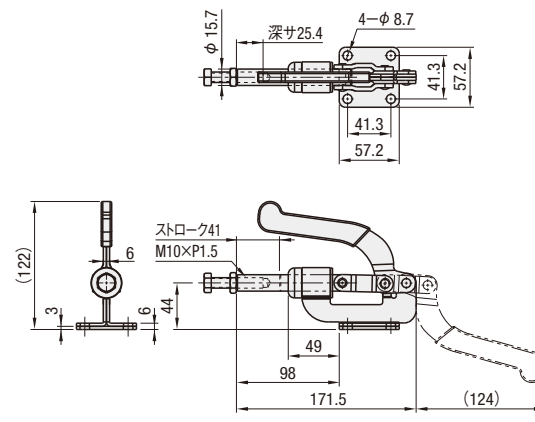
型式	MC07-10
本体材質	SS400
表面処理	*三価クロメート
ストローク(mm)	41.3
締圧力(N)	3640
自重(g)	800
ハンドル開閉角度	180°
付属品	スチールボルト
¥基準単価	1,800

(クランプ状態)
*シャフト部: ニッケルメッキ RoHS 6

MC07-9



MC07-10



Order 注文例 型式 MC07-7

Delivery 出荷日 在庫品 翌日出荷 P.133

Price 価格

■数量スライド価格 (1円未満切り捨て) P.133

数量区分	標準対応	個別対応			
数量	1~19	20~34	35~49	50~100	101~
値引率	基準単価	5%	10%	18%	お見積り

表示数量超えはWOSIにてご確認ください。

CADデータフォルダ名: 25_Clamps

■特長: MC07-11、MC07-13は、本体と比べて縦方向のベース長さが短く、コンパクトなので設置スペースが少なく済みます。 1N=0.101972N
■特長: MC07-12は、MC07-6(P.1978)の形状でサイズが大きくストローク量が長く締圧力が高いタイプです。

■横押型(フランジベース)

型式	MC07-11
本体材質	SS400
表面処理	*三価クロメート
ストローク(mm)	50.8
締圧力(N)	11360
自重(g)	935
ハンドル開閉角度	180°
付属品	スチールボルト
¥基準単価	2,700

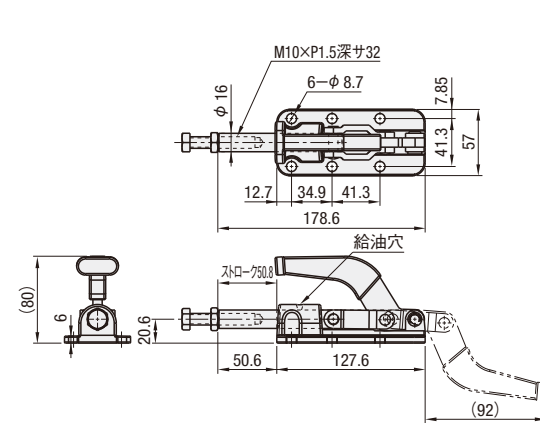
(クランプ状態)
*シャフト部: ニッケルメッキ RoHS 6

■横押型(フランジベース)

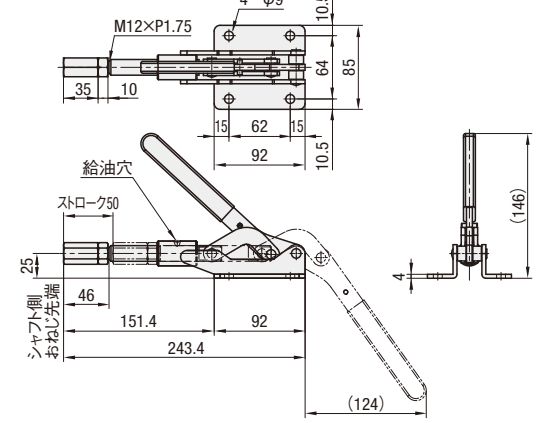
型式	MC07-12
本体材質	SS400
表面処理	*三価クロメート
ストローク(mm)	50.6
締圧力(N)	4540
自重(g)	965
ハンドル開閉角度	190°
付属品	ナット
¥基準単価	2,400

(クランプ状態)
*シャフト部: ニッケルメッキ RoHS 6

MC07-11



MC07-12



■横押型(フランジベース)

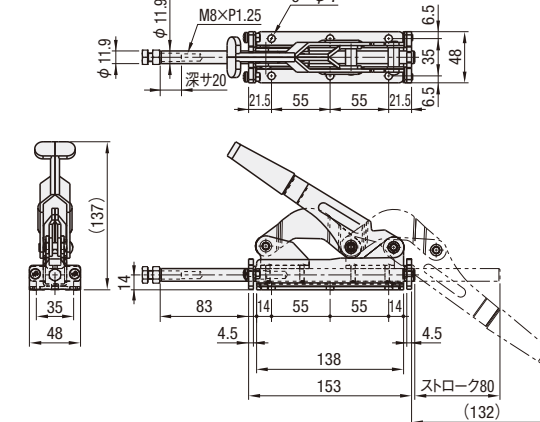
型式	MC07-13
本体材質	SS400
表面処理	*三価クロメート
ストローク(mm)	80
締圧力(N)	3000
自重(g)	1000
ハンドル開閉角度	180°
付属品	スチールボルト
¥基準単価	2,400

(クランプ状態)
*シャフト部: ニッケルメッキ RoHS 6

Example 使用例

MC07-8

MC07-13



Order 注文例 型式 MC07-11

Delivery 出荷日 在庫品 翌日出荷 P.133

Price 価格

■数量スライド価格 (1円未満切り捨て) P.133

数量区分	標準対応	個別対応			
数量	1~19	20~34	35~49	50~100	101~
値引率	基準単価	5%	10%	18%	お見積り

表示数量超えはWOSIにてご確認ください。

25
トグルクランプ
フランジベース

TOGGLE CLAMPS トグルクランプ

—横押型(フランジベース)・ストロークスムーズタイプ(フランジベース)—

●CADデータフォルダ名: 25_Clamps

■特長: MC07-14、MC07-15、MC07-16は、溶接用具や加工用具にご利用頂けます。

1N=0.101972kgf

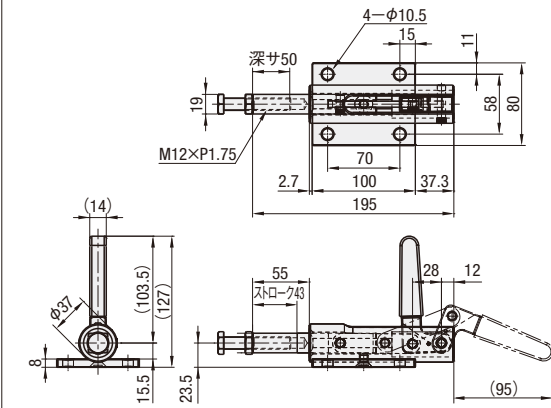


型式	MC07-14
材質	本体/取付部: S45C
表面処理	*化成処理
ストローク(mm)	43
締圧力(N)	3000
自重(g)	1600
ハンドル開閉角度	115°
付属品	スチールボルト
¥基準単価	6,700

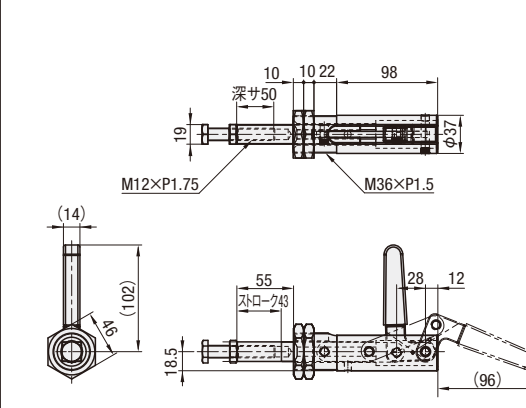


型式	MC07-15
材質	本体/取付部: S45C
表面処理	*化成処理
ストローク(mm)	43
締圧力(N)	3000
自重(g)	1280
ハンドル開閉角度	115°
付属品	スチールボルト
¥基準単価	6,300

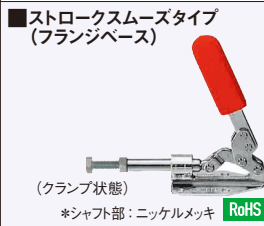
MC07-14



MC07-15

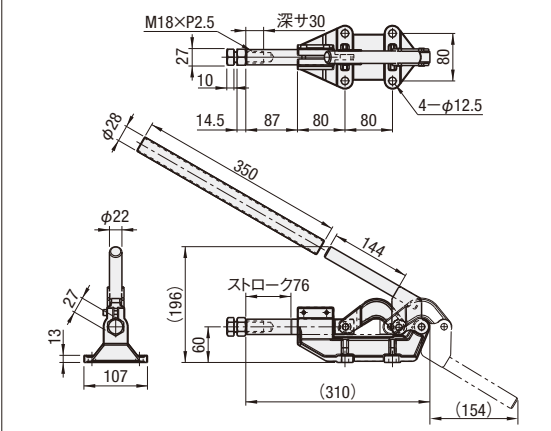


型式	MC07-16
材質	本体: SS400/取付部: FCD450
表面処理	本体: *三価クロメート/取付部: 化成処理
ストローク(mm)	76
締圧力(N)	16000
自重(g)	4360
ハンドル開閉角度	180°
付属品	スチールボルト、パイプ
¥基準単価	7,700

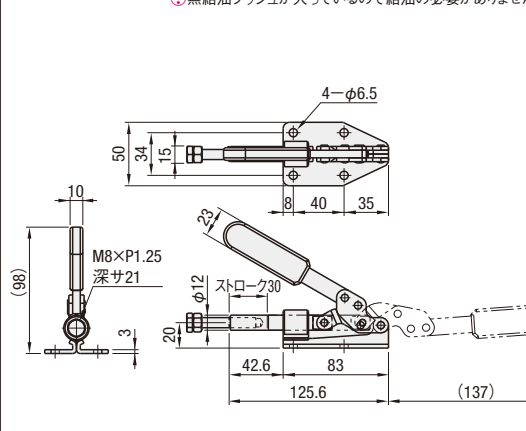


型式	MC08-1
本体材質	SS400
表面処理	*三価クロメート
無給油プッシュ	MDZB12-20 1個
ストローク(mm)	30
締圧力(N)	1960
ハンドル開閉角度	140°
自重(g)	380
付属品	スチールボルト
¥基準単価	1,910

MC07-16



MC08-1



●無給油プッシュが入っているので給油の必要がありません。

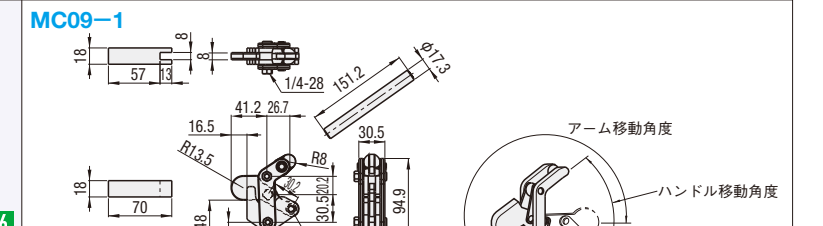
TOGGLE CLAMPS/VARI-CLAMPS トグルクランプ

—溶接クランプ(フランジ・ストレートベース)—

●CADデータフォルダ名: 25_Clamps

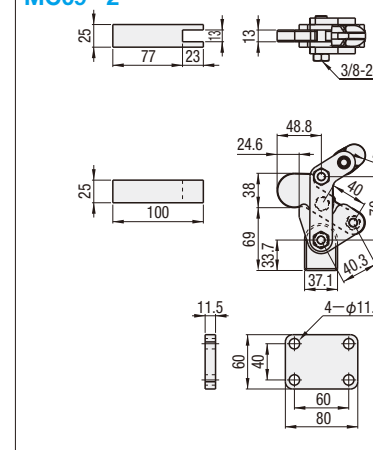
■特長: MC09-2Sは溶接クランプMC09-2の取付形状がストレートベースタイプです。

1N=0.101972kgf

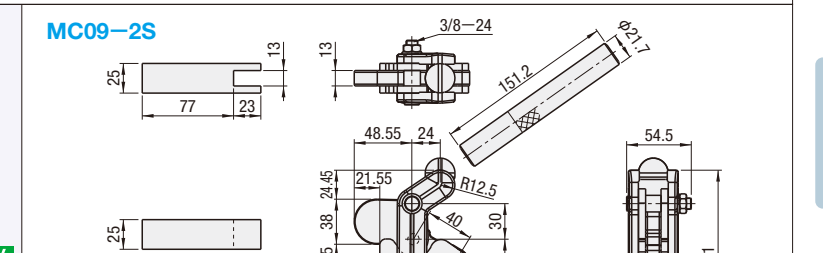
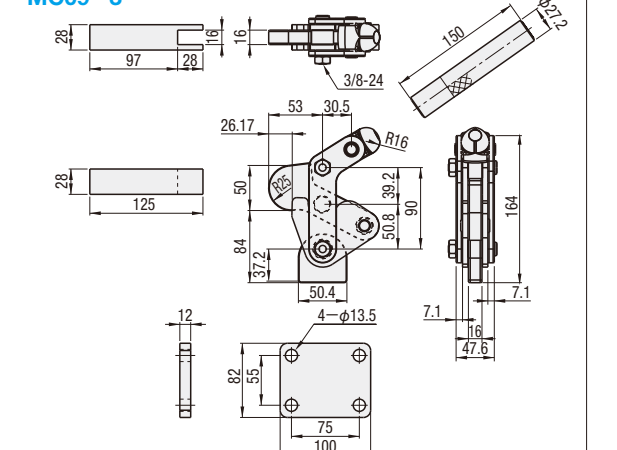


型式	MC09-1	MC09-2	MC09-3
本体材質	SS400(焼入れプッシュ入り)		
自重(g)	845	2130	4100
締圧力(N)	1960	4900	9800
ハンドル移動角度	122°	122°	128°
アーム移動角度	196°	191°	197°

MC09-2



MC09-3



型式	MC09-2S
本体材質	SS400(焼入れプッシュ入り)
自重(g)	2500
締圧力(N)	5000
ハンドル移動角度	122°
アーム移動角度	191°

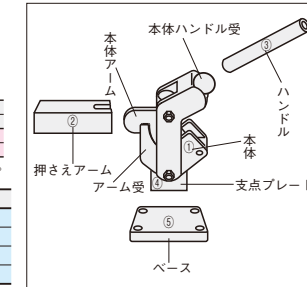
Order 注文例
型式 MC09-1 MC09-2S

Delivery 出荷日
在庫品 翌日出荷 P.133
●ご希望によりPM6:00迄、当日出荷受付致します。

Price 価格	数量スライド価格 (●1円未満切り捨て) P.133
数量区分	標準対応 個別対応
数量	1~19 20~34 35~49 50~100 101~
値引率	基準単価 5% 10% 18% お見積り

型式	¥基準単価
MC09-1	3,530
MC09-2	4,920
MC09-3	6,480
MC09-2S	5,000

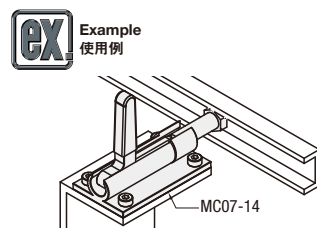
EX 溶接クランプ使用方法



溶接クランプは左図のようにハンドル、本体、ベース、アームの四点より構成されています。
 ①本体の取付位置を決める。
 ②押さえアームの長さを決め、本体アームと溶接でつなぐ。
 ③治具からのクランプの取付けられるスペースを考えた上でハンドルの高さを決め、ハンドルと本体ハンドル受を溶接でつなぐ。
 ④本体と支点プレートの角度を決め、支点プレートと本体を溶接でつなぐ。
 ⑤クランプの治具への取付方法を決め、ベースを使用する場合は、ベースと支点プレートを溶接でつなぐ。
 以上の要領で溶接クランプを組立、使用します。
 ●溶接クランプは、作業状況にあわせて、組立方法を決められるので、応用方法が広く多くの現場で使用されています。
 ●支点を構成するピン及びその回りのプッシュは熱処理仕上(硬度60HRC)により、摩擦を無くすように組立てられており、作業回数が多い治具及び精度を必要とする治具に最適なクランプです。

Order 注文例
型式 MC07-14 MC08-1
Delivery 出荷日
在庫品 翌日出荷 P.133
●ご希望によりPM6:00迄、当日出荷受付致します。

Price 価格	数量スライド価格 (●1円未満切り捨て) P.133
数量区分	標準対応 個別対応
数量	1~19 20~34 35~49 50~100 101~
値引率	基準単価 5% 10% 18% お見積り



25
トグルクランプ
フランジベース

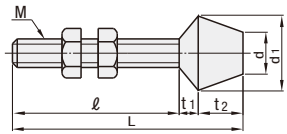
CADデータフォルダ名: 25_Clamps

CADデータフォルダ名: 25_Clamps

●特長: トグルクランプ用のボルトです。通常のボルトの他にも、耐摩耗性に優れたタイプ、ワークとの当たりを柔らかくするタイプ等各種ご用意しています。

●先端金具 (ノーマル)

Type	先端部		ボルト部	
	材質	硬度	材質	表面処理
MC4-15	NBR	ショアA70	スチール	三価クロメート
MCS4-15			ステンレス	



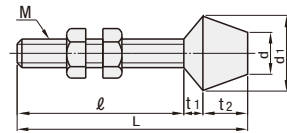
RoHS 6

●先端金具 (ノーマル)



Type	先端部		ボルト部	
	材質	硬度	材質	表面処理
TGUB	ウレタン*	ショアA90	スチール	三価クロメート

*NBRに比べ、耐摩耗性にすぐれています。
*ウレタン部に成型のゲート跡が残ります。
(使用上問題ありません)

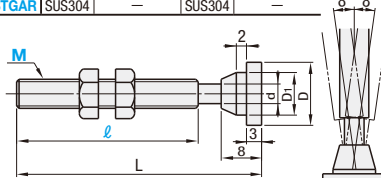


RoHS 6

●先端金具 (ユニバーサル)



型式	先端部		ボルト部	
	材質	表面処理	材質	表面処理
TGAR	SUM24	四三酸化鉄皮膜	SUM24	四三酸化鉄皮膜
STGAR	SUS304	-	SUS304	-

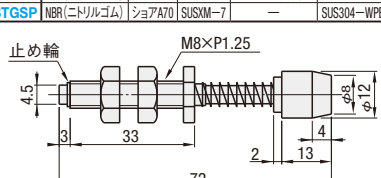


RoHS 10

●先端金具 (スプリング付ゴムボルト)



型式	先端部		ボルト部		バネ
	材質	硬度	材質	表面処理	
TGSP	NBR (ニトリルゴム)	ショアA70	SS400	四三酸化鉄皮膜	SUS304-WPB
STGSP	NBR (ニトリルゴム)	ショアA70	SUSXM-7	-	SUS304-WPB

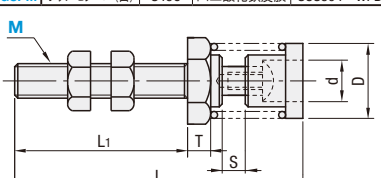


RoHS 10

●先端金具 (スプリング付樹脂パッド省スペースタイプ)



型式	パッド部		ボルト部		バネ
	材質	表面処理	材質	表面処理	
TGSPM	ポリアセタール(白)	S45C	四三酸化鉄皮膜	SUS304-WPB	



RoHS 10

型式	M-ℓ (なし有効)	L (全長)	t1	t2	d	d1	¥基準単価
MC4-15	4-15	25	2	8	8	12	170
MC4-32	4-32	42					200
MC5-27	5-27	38	4	7	11.3	13.5	250
MC5-69	5-69	80					300
MC6-37	6-37	51					270
MC6-62	6-62	76	2	12	10	16	400
MC6-87	6-87	101					530
MC8-45	8-44.5	63					320
MC8-75	8-74.5	93	3.5	15	12.5	19	500
MC8-105	8-104.5	123					600
MC10-59	10-59	85	6	20	16	24	580
MC12-66	12-66	100	9	25	22	32	660

型式	M-ℓ (なし有効)	L (全長)	t1	t2	d	d1	¥基準単価
MCS4-15	4-15	25	2	8	8	12	360
MCS4-32	4-32	42					400
MCS6-37	6-37	51		12	10	16	470
MCS8-45	8-44.5	63	3.5	15	12.5	19	560

型式	M-ℓ	L	t1	t2	d	d1	¥基準単価
TGUB	4-13	23		8	8	12	380
	4-32	42	2				400
	6-37	51		12	10	16	510
	6-87	101					740
	8-49	67	5	13	12	19	620
	8-105	123					910

型式	M-ℓ	L	D	D1	d	¥基準単価	
						TGAR	STGAR
TGAR	4-13	23		7	2.2	530	770
	4-32	42	13			540	840
STGAR	6-37	51		9	3.2	630	1,050
	8-49	67	16	11	5.2	710	1,200

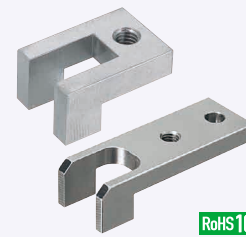
型式	最大ストローク	荷重 N (kgf)	¥基準単価	
			TGSP	STGSP
TGSP	4	30 (3)	1,370	2,170

型式	M	S (ストローク)	min. 荷重 (N)	max. 荷重 (N)	¥基準単価
	6	4	21.8	30.5	1,330
	8	8	18.8	32.4	1,390

M	L	L1	T	D	d
4	34.5	20	2	12	5.6
6	50	30	4	13	7.2
8	60	30	5	14	7.8

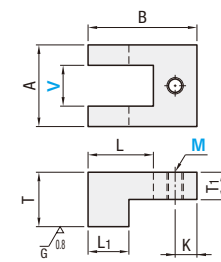
数量区分	標準対応				個別対応
	小口	大口	小口	大口	
数量	1~19	20~34	35~49	50~100	101~
値引率	5%	10%	10%	18%	お見積り

●クランプ2股パーツ

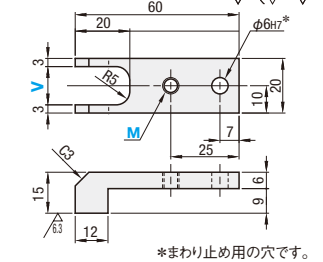


RoHS 10

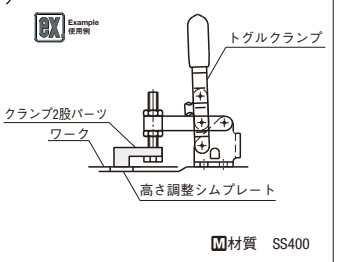
KJWCL (スタンダード)



KJWCLC (コンパクト)



*まわり止め用の穴です。



材質 SS400

型式	M 選択	A	B	L	L1	K	T	T1	¥基準単価		
										V	
KJWCL	10	4	6	20	30	18	10	6	15	7	2,530
	15	6	8	30	40	24	15	8	20	10	2,840
	20	8	10	40	50	30	20	10	25	12	3,160
KJWCLC	14	4	6	8							2,400

(図面中に記載)

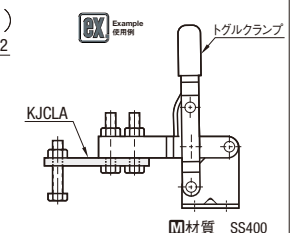
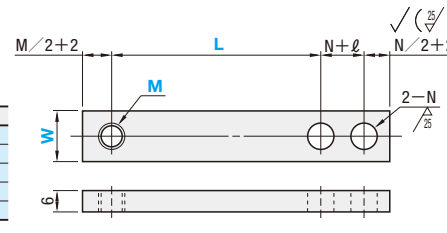
●クランプアーム延長キット



RoHS 6

KJCLA

M	N	ℓ
4	4.5	10
5	5.5	10
6	6.5	12
8	9	15
10	11	18



材質 SS400

型式	W	L 選択						M 選択						¥基準単価					
		L10	L20	L30	L40	L50	L60	4	5	6	L10	L20	L30	L40	L50	L60			
KJCLA	10	10*	20	30	40	50	60	4	5	6	430	470	500	540	580	610			
	16							8	10										

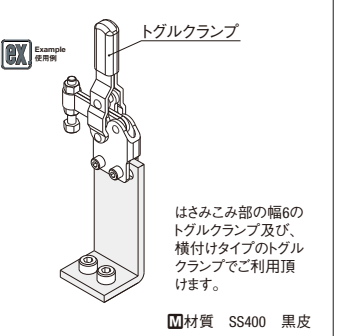
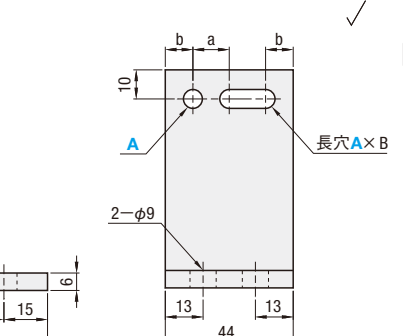
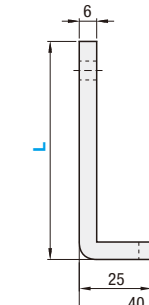
*L10の場合、M6・8・10は選択不可(穴又は、ボルトを取付けた場合のナットが干渉するため)

●クランプブラケット



RoHS 6

KJCLB



はさみこみ部の幅6のトルククランプ及び、横付けタイプのトルククランプでご利用頂けます。

材質 SS400 黒皮

型式	No.	L 選択					穴径		穴ピッチ		¥基準単価				
		A 選択	B	a	b	L50	L75	L100	L125	L150					
KJCLB	6	50	75	100	125	150	6.5	19	13.5	9	480	550	660	750	860
							8.5	21	12.5	9.5					

Order 注文例	型式	L	M	A
KJWCLC14	-	6	-	-
KJCLA10	-	L60	-	M6
KJCLB6	-	L100	-	A6.5

Example 使用例

Delivery 出荷日	3	目出荷	在庫 A	翌日出荷	200円/1本	PM 6:00迄	P.134
--------------	---	-----	------	------	---------	----------	-------

◎3本以上で1明細行当たり一律540円

Price 価格	数量スライド価格 (※1円未満切り捨て) P.133			
	数量区分	標準対応	個別対応	個別対応
数量	1~9	10~14	15~20	21~
	クランプ2股パーツ	5%	10%	10%
値引率	その他	5%	10%	15%
		お見積り		

Alteration 追加加工	型式	L	M	A	(STC)	3	目出荷	在庫不可
	表面処理追加	STC	-	-	-	-	-	-

Alterations	Code	Spec.	¥/1Code
表面処理追加	STC	四三酸化鉄皮膜を追加します。	200

25
トルククランプ
部品

