

# PULLEYS / IDLERS / ROUND BELTS / FLAT BELTS プーリー・アイドラー・丸ベルト・平ベルト

最新価格・納期・規格情報はWEBをご覧ください。

プーリー・アイドラー  
丸ベルト・平ベルト

PULLEYS  
IDLERS  
ROUND BELTS  
FLAT BELTS



製品名	平ベルト用プーリー 幅T=6~32-	平ベルト用アイドラー 幅T=6~32-	平ベルト用プーリー 幅L=25~100-
ページ	1361	1362	1363

追加



製品名	平ベルト用アイドラー 幅L=25~100-	平ベルト用エコミープーリー 幅L=110~510-	平ベルト用エコミーアイドラー 幅L=110~510-	平ベルト用プーリー 幅L=110~510-
ページ	1364	1365	1366	1367



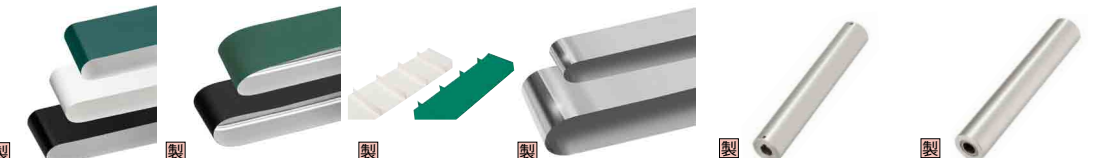
製品名	平ベルト用アイドラー 幅L=110~510-	平ベルト用ウレタンライニングプーリー 幅L=25~100-	平ベルト用ウレタンライニングエコミープーリー 幅L=110~510-	軸付平ベルト用プーリー 幅L=25~100-
ページ	1368	1369	1370	1371



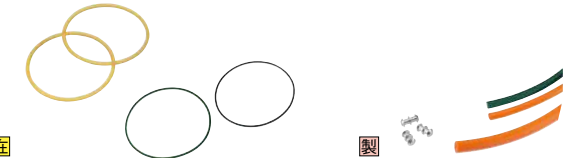
製品名	平ベルト用アイドラー 幅L=38~90-	幅L=100~300-	丸ベルト用プーリー-セットスクリュー・台形溝-	-セットスクリュー・U溝-	-クランピング・台形溝-
ページ	1372	1372	1373	1373	1374



製品名	-クランピング・U溝-	丸ベルト用アイドラー-ナロータイプ-	-ワイドタイプ-	丸ベルト用プーリー-2連タイプ-	丸ベルト用アイドラー-2連タイプ-
ページ	1374	1375	1376	1377	1378



製品名	平ベルト	平ベルト-蛇行防止機付-	横機付平ベルト	ステンレスベルト	ステンレスベルト用プーリー-クラウンタイプ-	ステンレスベルト用アイドラー-クラウンタイプ-
ページ	1391	1399	1404	1405	1406	1406



製品名	ポリウレタン丸ベルト-溶着接合品/シームレス品-	ポリウレタン丸ベルト-オープンエンド品-	アイドラー付テンションユニット
ページ	1407	1408	1362

モジュラー アッセンブラ  
Modular Assembler  
組合せ部品による  
設計支援サービス  
http://jp.misumi-ec.com/mech/modular/

## PULLEYS · IDLERS · FLAT BELTS · ROUND BELTS -GUIDE-

# プーリー・アイドラー・平ベルト・丸ベルト

—概要—

### ■平ベルト用プーリー・アイドラー

ミスマの平ベルト用プーリー・アイドラーは、形状・サイズ共に豊富なバリエーションにて取り揃えております。蛇行防止、スリップ防止等の目的に合わせて最適な製品をお選びいただけます。

#### 【平ベルト用プーリー・アイドラー タイプ別一覧表】

	ベルト幅 (mm)	外径 (mm)	一般タイプ		ステンレスベルトタイプ	ウレタンライニングタイプ	エコミータイプ	軸付タイプ
			ストレートタイプ	クラウンタイプ	クラウンタイプ			
プーリー	幅選択	6~32	15~100	15~80	15~80	15~80	15~80	15~80
	幅指定	25~100	110~510	18~80	18~80	18~80	18~80	18~80
	幅指定	40~160	50~100	50~100	50~100	50~100	50~100	50~100
	幅指定	40~160	50~100	50~100	50~100	50~100	50~100	50~100
アイドラー	幅選択	6~32	15~50	15~50	15~50	15~50	15~50	15~50
	幅指定	25~100	110~510	18~80	18~80	18~80	18~80	18~80
	幅指定	40~160	50~100	50~100	50~100	50~100	50~100	50~100
	幅指定	40~160	50~100	50~100	50~100	50~100	50~100	50~100

### ■平ベルト・丸ベルト

平ベルト：ミスマの平ベルトは、一般用・スライディング用・傾斜搬送用・グリップ用・耐油仕様・耐熱仕様・非粘着仕様・食品搬送用・包装物搬送用・電子部品搬送用・横機付平ベルト・ステンレスベルトの12種類を取り揃えております。蛇行防止用の機付タイプもあります。

丸ベルト：ミスマの丸ベルトは「スタンダードタイプ」、「高張力タイプ」、「導電性タイプ」、「シームレスタイプ」、「中空ロープタイプ」の5種類があります。また、「スタンダードタイプ」、「高張力タイプ」は、溶着接合品とオープンエンド品からお選びいただくことができます。

	平ベルト	丸ベルト
使用例		
特徴	平ベルトは断面が長方形をしたベルトです。食品・電子部品・段ボール等、多種多様なワークが搬送できます。	丸ベルトは、断面が丸いロープ状のベルトです。取り付けが簡単で、機械を分解せずにベルトの交換ができるためメンテナンス性にも優れています。
対応ベルト幅/径	5mm~500mm	φ2~φ15
納期	5日目/7日目/9日目/14日目	在庫品/5日目

#### ●保管上の注意事項 (安全にご使用いただくために)

- ・直射日光を避けてください。
- ・雨水がからない場所に保管してください。
- ・湿度80%以下、温度0~40℃の場所に保管してください。
- ・大量の積み重ねや強く折り曲げた状態を避けてください。
- ・地面に直接置くことは避けてください。
- ・油・薬品とベルトとの接触は避けてください。

#### 【丸ベルトの特長】

軽量物の搬送に適しており、多軸伝動や直角伝動など自由度の高い設計が可能です。高硬度で弾力性にとみ、耐摩耗性・耐油性・耐候性に優れています。ただし、芳香族系(トルエン・ベンゼン・ナフタレンなど)には向きません。また、多湿の場所での保管やご使用は避けてください。

18  
プーリー・アイドラー  
丸ベルト

# 平ベルト用プーリ 幅T=6~32

フレンジタイプ・クラウンタイプ・ウレタン圧入タイプ



# 平ベルト用アイドラー 幅T=6~32

フレンジタイプ・クラウンタイプ



CADデータフォルダ名: 18 Flat Belts\_and\_Round Belts

CADデータフォルダ名: 18 Flat Belts\_and\_Round Belts

カタログ規格外品はこちら P.131

カタログ規格外品はこちら P.131

Type	フレンジ	クラウン	ウレタン圧入
HBPG	HBPCG		
HBPM	HBPCM		
HBPA	HBPCA		
HBPS	HBPCS		
		HBPLUS	

材質	S表面処理
S45C相当	四三酸化鉄皮膜
2000系アルミ合金	無電解ニッケルメッキ
	白アルマイト
SUS304	ウレタンシヨアA70

セットスクリューは付属しません。P.2-239

フレンジタイプ: 軸穴仕様 (丸穴+タップ, 新JISキー溝+タップ)

クラウンタイプ: 軸穴仕様 (丸穴+タップ, 新JISキー溝+タップ)

ウレタン圧入タイプ: キー溝寸法表

呼び	dh7	bjs9	t公差
N8	8	3	±0.0125 1.4
N10	10	4	±0.0150 2.3
N12	12	5	±0.0180 2.8
N15	15	6	±0.0210 3.3
N20	20	8	±0.0250 4.0
N30	30	12	±0.0300 5.0
N40	40	16	±0.0350 6.0

ローラ面にウレタンシヨアA70(青色)を圧入します。D寸法は変わりません。ウレタン厚1mm

型式	D	P	dh7	N	T	D1	ℓ	ℓ1	M	L
フレンジタイプ	15, 18, 20, 28, 30, 35, 40, 45, 50, 60, 80, 100	5, 6, 8	8, 10, 12, 15, 20, 30, 40	8, 10, 12	6, 11, 16, 21, 27, 32	12, 16, 20, 30, 50, 60	8, 12, 16	4, 6, 8	3, 5, 8	T+2
クラウンタイプ	15, 18, 20, 28, 30, 35, 40, 45, 50, 60, 80, 100	5, 6, 8	8, 10, 12, 15, 20, 30, 40	8, 10, 12	6, 11, 16, 21, 27, 32	12, 16, 20, 30, 50, 60	8, 12, 16	4, 6, 8	3, 5, 8	T+2

Order 注文例: 型式 - P - N - T (HBPM30 - P6 - NK10 - 11)

Price 価格: 数量スライド価格 (P.127)

数量区分	標準対応	個別対応
小口	1~9	10~14, 15~19, 20~50, 51~
大口	5%	10%, 18%

表示数量超えはWOSにてご確認ください。

D	フレンジタイプ							クラウンタイプ			ウレタン圧入タイプ
	HBPG	HBPM	HBPA	HBPS	HBPCG	HBPCM	HBPCA	HBPCS	HBPG	HBGC	HBGCM
15	870	920	910	1,240	860	900	880	1,220	1,510		
18	970	1,030	1,010	1,390	960	1,000	980	1,370	1,660		
20	1,010	1,070	1,050	1,440	990	1,030	1,010	1,420	1,710		
28	1,150	1,220	1,200	1,650	1,130	1,180	1,160	1,630	1,920		
30	1,210	1,280	1,250	1,720	1,190	1,240	1,220	1,700	1,990		
35	1,280	1,390	1,370	1,880	1,260	1,320	1,300	1,860	2,130		
40	1,360	1,440	1,410	1,940	1,340	1,400	1,380	1,920	2,210		
45	1,480	1,560	1,530	2,110	1,460	1,530	1,510	2,090	2,380		
50	1,580	1,670	1,650	2,270	1,560	1,630	1,610	2,250	2,540		
60	1,790	1,890	1,850	2,530	1,770	1,850	1,830	2,530	2,820		
80	2,240	2,360	2,310	3,190	2,210	2,310	2,290	3,170	3,610		
100	2,800	2,950	2,890	3,980	2,760	2,890	2,870	3,960	4,370		

Alteration 追加加工: 型式 - P - N - T (BC・HRC・FC・TC) (HBPM18 - P8 - 11 - BC6.5)

Alterations Code	ボスカット BC	ローレット平目追加 HRC	フレンジカット FC	フレンジ厚変更 TC
Spec.	ボスの長さを0.5mm単位でカットします。M+3≦BC≦ℓ	ローラ部にローレット平目加工をします。	フレンジをカットして低くします。FC: 0.5mm単位指定	フレンジ厚を0.5に加工します。L寸は、1mm短くなります。
¥/1Code	500	300	300	300

Type	フレンジ	クラウン
HBG	HBGC	
HBGM	HBGCM	
HBGA	HBGCA	
HBGS	HBGCS	
HBGP		HBGUS

材質	S表面処理	材質	付属品
S45C相当	四三酸化鉄皮膜	スチール	止め輪 (SUS304)
2000系アルミ合金	無電解ニッケルメッキ	ステンレス	
SUS304	白アルマイト	ステンレス	
ポリアセチル		スチール	

軸受精度 JIS B1514 0級

ベアリングは圧入になります。

ベアリングは取りはずしできません。

6.3 / ( 1.6 / )

フレンジタイプ: T=6・11, T=16・21・27・32

クラウンタイプ: T=11, T=16・21・27・32

型式	D	T	P	dh	ℓ	ℓ1	L	¥基準単価													
								フレンジタイプ					クラウンタイプ								
Type	15	18	20	28	30	35	40	15	18	20	28	30	35	40	15	18	20	28	30	35	40
フレンジタイプ	15	18	20	28	30	35	40	15	18	20	28	30	35	40	15	18	20	28	30	35	40
クラウンタイプ	15	18	20	28	30	35	40	15	18	20	28	30	35	40	15	18	20	28	30	35	40

ベアリングの詳細寸法はP.1017・1018をご覧ください。HBGPは\*印のついたサイズのみ適用になります。

\*1 クラウンタイプではT=6は選択できません。

\*2 T=16がD=35・40でクラウンタイプの場合、ベアリング関係の寸法が( )寸法となります。

Order 注文例: 型式 - T (HBG15 - 6, HBGCS50 - 21)

Price 価格: 数量スライド価格 (P.127)

数量区分	標準対応	個別対応
小口	1~9	10~14, 15~19, 20~50, 51~
大口	5%	10%, 18%

表示数量超えはWOSにてご確認ください。

標準対応大口以上はストーク対応なし。

この使用例の組み合わせはWebで選定できます。この選定手順の詳細 P.115

e-Catalog検索キー #MA612 検索

\*e-Catalog検索BOXに検索キーを入力すると画面右側「モジュラアセンブリ」エリアに結果が表示されます。

アイドラー付 テンションユニット

Alteration 追加加工: 型式 - T (FC・KLC・KFC・TC) (HBG15 - 6 - KFC)

Alterations Code	フレンジカット FC	片フレンジカット KLC	片フレンジ無 KFC	フレンジ厚変更 TC
Spec.	フレンジをカットして低くします。FC: 0.5mm単位指定	片側のフレンジを低くします。クラウンタイプは適用不可。追加加工KFCとの併用不可。	図面右側のフレンジを削除します。クラウンタイプは適用不可。追加加工KFCとの併用不可。	フレンジ厚を0.5に加工します。L寸は、1mm短くなります。
¥/1Code	300	200	200	300

平ベルト用プーリ 幅L=25~100

クラウンタイプ・溝付ストレートタイプ

平ベルト用アイドラー 幅L=25~100

ストレートタイプ・溝付ストレートタイプ・クラウンタイプ



CADデータフォルダ名: 18\_Flat\_Belts\_and\_Round\_Belts

CADデータフォルダ名: 18\_Flat\_Belts\_and\_Round\_Belts

CADデータフォルダ名: 18\_Flat\_Belts\_and\_Round\_Belts

CADデータフォルダ名: 18\_Flat\_Belts\_and\_Round\_Belts

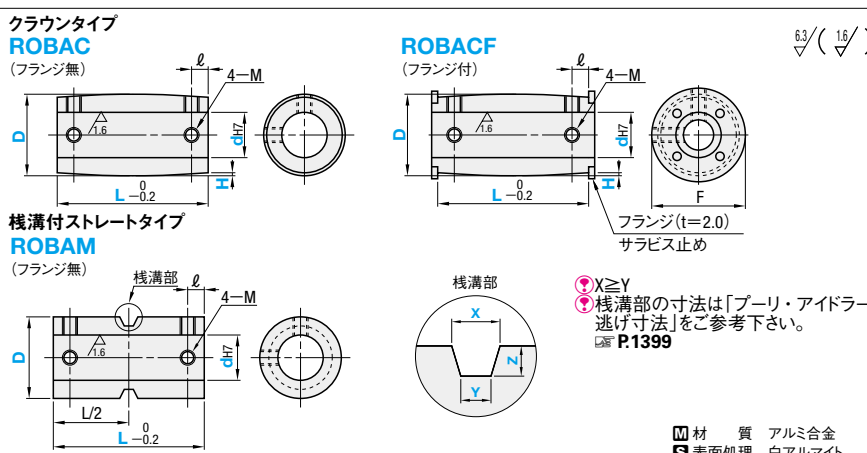
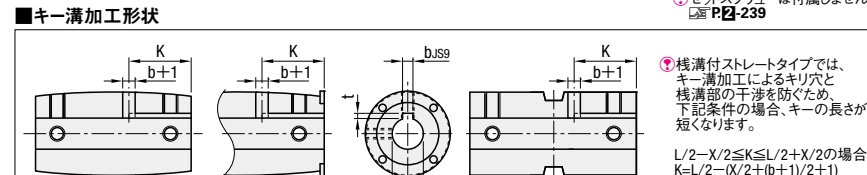


Table with columns: 呼び, dh7, bJS9, t公差. Lists sizes N8, N10, N12, N15, N20, N25, N30.

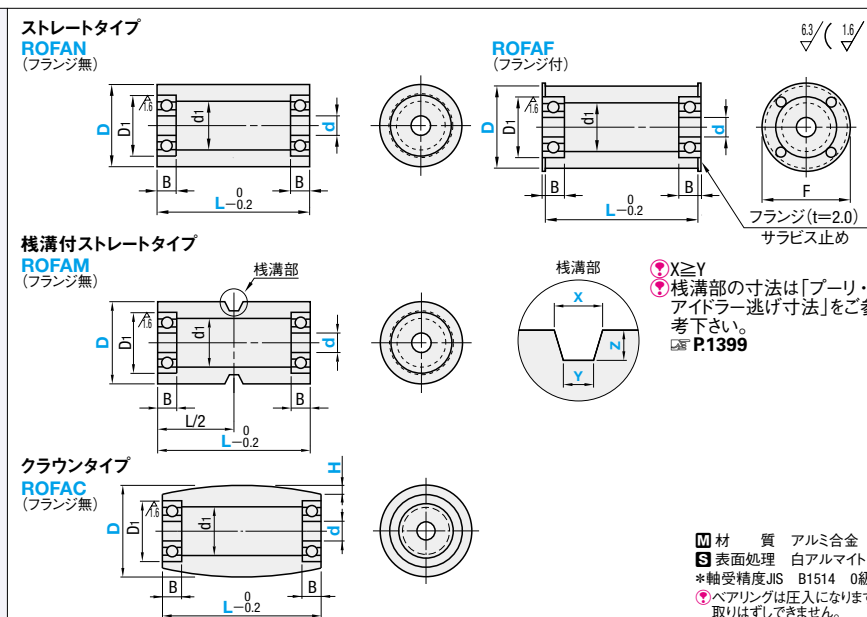


Main specification table for pulleys with columns: 型式, dh7, 指定1mm単位, クラウンタイプのみ, 溝付ストレートタイプのみ, キー長さ, M, F.

Notes regarding dimensions and specifications for pulley types.

Order and price information including form fields for type, dimensions, and pricing details.

Price list table with columns: D, クラウンタイプ (ROBAC, ROBAF), 溝付ストレートタイプ (ROBAM), キー溝加工価格.



Main specification table for idlers with columns: 型式, d, 指定1mm単位, 溝付ストレートタイプのみ, クラウンタイプのみ, ベアリング寸法, F.

Notes regarding dimensions and specifications for idler types.

Order and price information for idlers including form fields and pricing details.

Price list table for idlers with columns: D, ストレートタイプ (ROFAN, ROFAF), 溝付ストレートタイプ (ROFAM), クラウンタイプ (ROFAC).

18 平ベルト用プーリ・アイドラー



ECONOMY PULLEYS FOR FLAT BELTS -WIDTH L=110~510-  
**平ベルト用エコミープーリ** 幅L=110~510-  
 -クラウンタイプ・**栈溝付ストレートタイプ**

◎カタログ規格外品はこちら P131 ◎CADデータフォルダ名: 18\_Flat\_Belts\_and\_Round\_Belts

■特長: 薄肉のパイプ材を採用することにより、従来品に比べ、平均32%安くなっています。

◎セットスクリューは付属しません。 P.239

■キー溝形状

■新JIS (B1301) キー溝寸法表

呼び	dH9	bJS9	t公差
N8	8	3	±0.0125 1.4
N10	10	4	±0.0150 1.8
NK10	10	5	±0.0150 2.3
N12	12	5	±0.0150 2.3
N15	15	6	±0.0180 2.8
N20	20	8	±0.0180 3.3
N25	25	10	±0.0215 3.8
N30	30	12	±0.0215 3.8
N35	35	14	±0.0215 3.8
N40	40	14	±0.0215 3.8
N50	50	14	±0.0215 3.8

\*1 d1の内径はパイプ材の引抜面をそのまま使用している為、歪みがあります。

◎X≥Y  
 ◎栈溝部の寸法は「プーリ・アイドラ-逃げ寸法」をご参考下さい。 P.1399

■クラウンタイプ

Type	型式	D	丸穴+タップ		キー溝+タップ	指定1mm単位 L	H選択		キー長さ K	d1	D1	M
			dH9	キー溝+タップ			L=110~300	L=310~510				
クラウンタイプ RBWAC RBWWC	18	8	12	N8	110~510	0.3	0.5	0.8	10	12	M3	
			10	N10-NK10								
			12	N12								
			15	-								
			20	N20								
			25	-								
	48	15	20	25	N25	0.5	0.8	1.0	30	32	M4	
				30	N30							
				35	N35							
				40	N40							
				50	N50							
				-	-							
58	25	30	35	N35	0.8	1.2	30	50	52	M5		
			40	N40								
			50	N50								
			-	-								
			-	-								
			-	-								
78	35	40	45	N45	0.8	1.2	30	70	72	M6		
			50	N50								
			-	-								
			-	-								
			-	-								
			-	-								

◎キー溝+タップの軸穴径10で、キー溝幅4.0mm(高さ1.8mm)をご希望の場合はNK10とご指定ください。

■栈溝付ストレートタイプ

Type	型式	D	丸穴+タップ		キー溝+タップ	指定1mm単位 L	指定0.1mm単位			キー長さ K	d1	D1	M
			dH9	キー溝+タップ			X	Y	Z				
栈溝付ストレートタイプ RBWAM RBWWM	38	12	15	N12	110~510	7.0~15.0	5.0~12.0	4.0~6.0	30	40	42	M3	
			15	-									
			20	N20									
			25	-									
			30	N30									
			35	-									
	58	25	30	35	N35	0.8	1.2	30	50	52	M5		
				40	N40								
				50	N50								
				-	-								
				-	-								
				-	-								
78	35	40	45	N45	0.8	1.2	30	70	72	M6			
			50	N50									
			-	-									
			-	-									
			-	-									
			-	-									

◎数量スライド価格 (※1円未満切り捨て) P.127

Order 注文例 (クラウンタイプ) RBWAC28 - 10 - 350 - H0.5 (栈溝付ストレートタイプ) RBWWM58 - N25 - 250 - X14.0 - Y11.8 - Z5.0

Price 価格

◎数量スライド価格 (※1円未満切り捨て) P.127

◎数量区分 標準対応 個別対応 ◎表示数量超えはWOSにてご確認ください。

◎数量 1~9 10~14 15~20 21~

◎値引率 基準単価 5% 10% ◎お見積り

◎出荷日 通常

◎数量スライド価格 (※1円未満切り捨て) P.127

◎数量区分 標準対応 個別対応 ◎表示数量超えはWOSにてご確認ください。

◎数量 1~9 10~14 15~20 21~

◎値引率 基準単価 5% 10% ◎お見積り

◎出荷日 通常

◎数量スライド価格 (※1円未満切り捨て) P.127

◎数量区分 標準対応 個別対応 ◎表示数量超えはWOSにてご確認ください。

◎数量 1~9 10~14 15~20 21~

◎値引率 基準単価 5% 10% ◎お見積り

◎出荷日 通常

◎数量スライド価格 (※1円未満切り捨て) P.127

◎数量区分 標準対応 個別対応 ◎表示数量超えはWOSにてご確認ください。

◎数量 1~9 10~14 15~20 21~

◎値引率 基準単価 5% 10% ◎お見積り

◎出荷日 通常



ECONOMY IDLERS FOR FLAT BELTS -WIDTH L=110~510-  
**平ベルト用エコミーアイドラ-** 幅L=110~510-  
 -ストレートタイプ・クラウンタイプ・**栈溝付ストレートタイプ**

◎カタログ規格外品はこちら P131 ◎CADデータフォルダ名: 18\_Flat\_Belts\_and\_Round\_Belts

■特長: 薄肉のパイプ材を採用することにより、従来品に比べ、平均34%安くなっています。

◎セットスクリューは付属しません。 P.239

■キー溝形状

■新JIS (B1301) キー溝寸法表

\*1 d1の内径はパイプ材の引抜面をそのまま使用している為、歪みがあります。

◎X≥Y  
 ◎栈溝部の寸法は「プーリ・アイドラ-逃げ寸法」をご参考下さい。 P.1399

◎数量スライド価格 (※1円未満切り捨て) P.127

◎数量区分 標準対応 個別対応 ◎表示数量超えはWOSにてご確認ください。

◎数量 1~9 10~14 15~20 21~

◎値引率 基準単価 5% 10% ◎お見積り

◎出荷日 通常

Order 注文例 (ストレートタイプ) RFWWS28 - 8 - 200 (クラウンタイプ) RFWAC28 - 10 - 350 - H0.5 (栈溝付ストレートタイプ) RFWWM58 - 20 - 250 - X14.0 - Y11.8 - Z5.0

Price 価格

◎数量スライド価格 (※1円未満切り捨て) P.127

◎数量区分 標準対応 個別対応 ◎表示数量超えはWOSにてご確認ください。

◎数量 1~9 10~14 15~20 21~

◎値引率 基準単価 5% 10% ◎お見積り

◎出荷日 通常

◎数量スライド価格 (※1円未満切り捨て) P.127

◎数量区分 標準対応 個別対応 ◎表示数量超えはWOSにてご確認ください。

◎数量 1~9 10~14 15~20 21~

◎値引率 基準単価 5% 10% ◎お見積り

◎出荷日 通常

18  
 プーリ・アイドラ-  
 ・丸ベルト

規格追加  
赤文字表示

PULLEYS FOR FLAT BELTS -WIDTH L=110~510-

# 平ベルト用プーリ -幅L=110~510-

-クラウンタイプ・<sup>きん</sup>溝付ストレートタイプ-

◎CADデータフォルダ名: 18\_Flat Belts\_and\_Round Belts

◎カタログ規格外品はこちら P.131

※セットスクリューは付属しません。  
P.239  
\*1φの内径はパイプ材の引抜面をそのまま使用している為、  
歪みがあります。

6.3 / ( 1.6 / )

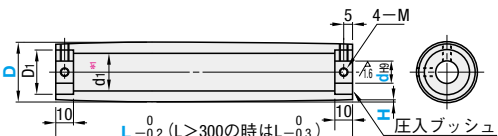


RoHS

Type	材質	表面処理
クラウン	プーリ 圧入ブッシュ	白アルマイト
ROBAWC	アルミ合金	白アルマイト
ROBAWM	アルミ合金	白アルマイト
ROBMCW	アルミ合金	白アルマイト
ROBMWC	アルミ合金	白アルマイト
ROBSWC	アルミ合金	白アルマイト
ROBMCW	アルミ合金	白アルマイト
ROBMWC	アルミ合金	白アルマイト
ROBSWC	アルミ合金	白アルマイト

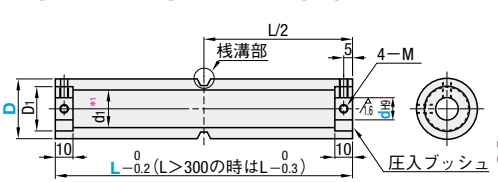
クラウンタイプ

ROBAWC・ROBMCW・ROBSWC

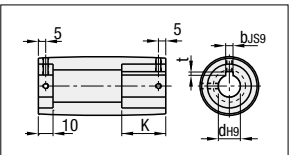


溝付ストレートタイプ

ROBAWM・ROBMWM・ROBSWM

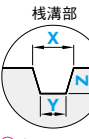


■キー溝形状



■新JIS(B1301)キー溝寸法表

呼び	dH9	bJS9	t公差
N8	8	3	±0.0125
N10	10	3	±0.0150
NK10	10	4	±0.0150
N12	12	4	±0.0150
N15	15	5	±0.0180
N20	20	6	±0.0225
N25	25	8	±0.0270
N30	30	8	±0.0315
N35	35	10	±0.0360



X ≥ Y  
溝付部の寸法は「プーリ・アイドラーの逃げ寸法」をご参考下さい。 P.1399

Type	D	dH9	指定1mm単位	H選択	指定0.1mm単位	K	アルミ合金	ステンレス	D1	M					
クラウンタイプ ROBAWC ROBMCW ROBSWC	30	8	110~510	0.3	0.5	7.0~15.0	5.0~12.0	2.0~4.5	25	15	15.8	18	22	M4	M3
		10													
		12													
	35	10													
		12													
		15													
	40	12													
		15													
		20													
	50	15													
		20													
		25													
(60)	20														
	25														
	30														
(80)	25														
	30														
	35														

◎D=(60)(80)は材質アルミ合金のみ適用になります。◎D=30, 35の溝付ストレートタイプは材質アルミ合金のみ適用になります。◎キー溝+タップの軸穴径10で、キー溝幅4mm(高さ1.6mm)をご希望の場合はNK10とご指定ください。

Order 注文例	クラウンタイプ	溝付	ストレートタイプ
型式	ROBAWC30 - 8 - L350 - H1.0	ROBMCW30 - 10 - L350 - H0.5	ROBSWC30 - N15 - L400 - H0.5
数量	10	10	10
価格	5,000円	5,000円	5,000円
出荷日	5日	5日	5日

Price 価格	数量スライド価格	数量	価格	
数量	1~9	10~14	15~20	21~
価格	基準価格	5%	10%	お見積り
出荷日	通常			

Price 価格	数量スライド価格	数量	価格	
数量	1~9	10~14	15~20	21~
価格	基準価格	5%	10%	お見積り
出荷日	通常			

D	¥基準単価																¥キー溝加工価格 (本体基準単価+)								
	クラウンタイプ アルミ合金				ROBMWC ステンレス(SUS304)				ROBSWC ステンレス(SUS304)				ROBAWM アルミ合金					ROBMWM ステンレス(SUS304)							
	L110	L160	L210	L260	L310	L360	L410	L460	L110	L160	L210	L260	L310	L360	L410	L460	L110	L160	L210	L260	L310	L360	L410	L460	
30	3,070	3,790	4,510	5,230	5,950	6,670	7,390	8,110	2,940	3,660	4,380	5,100	5,820	6,540	7,260	7,980	4,770	5,490	6,210	6,930	7,650	8,370	9,090	9,810	290
35	3,530	4,330	5,120	5,920	6,710	7,510	8,310	9,110	3,420	4,220	5,020	5,820	6,620	7,420	8,220	9,020	6,100	7,480	8,860	10,240	11,620	13,000	14,380	15,760	400
40	4,000	4,870	5,740	6,610	7,480	8,350	9,220	10,090	3,850	4,720	5,590	6,460	7,330	8,200	9,070	9,940	6,720	8,100	9,480	10,860	12,240	13,620	15,000	16,380	430
50	5,010	6,330	7,650	8,970	10,290	11,610	12,930	14,250	4,480	5,800	7,120	8,440	9,760	11,080	12,400	13,720	8,480	10,120	11,760	13,400	15,040	16,680	18,320	19,960	570
60	6,410	8,090	9,770	11,450	13,130	14,810	16,490	18,170	5,440	7,120	8,800	10,480	12,160	13,840	15,520	17,200	9,480	11,440	13,400	15,360	17,320	19,280	21,240	23,200	570
80	9,290	11,030	12,770	14,510	16,250	17,990	19,730	21,470	8,290	10,330	12,370	14,410	16,450	18,490	20,530	22,570	13,480	16,000	18,520	21,040	23,560	26,080	28,600	31,120	640

規格追加  
赤文字表示

IDLERS FOR FLAT BELTS -WIDTH L=110~510-

# 平ベルト用アイドラー -幅L=110~510-

-ストレートタイプ・クラウンタイプ・<sup>きん</sup>溝付ストレートタイプ-

◎CADデータフォルダ名: 18\_Flat Belts\_and\_Round Belts

◎カタログ規格外品はこちら P.131

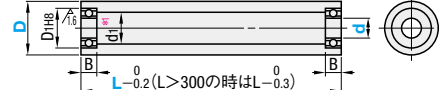


RoHS

Type	材質	表面処理
ストレートタイプ	プーリ 圧入ブッシュ	白アルマイト
ROFAWC	アルミ合金	白アルマイト
ROFAWT	アルミ合金	白アルマイト
ROFMWC	アルミ合金	白アルマイト
ROFMWT	アルミ合金	白アルマイト
ROFSWC	アルミ合金	白アルマイト
ROFSWT	アルミ合金	白アルマイト
ROFMWC	アルミ合金	白アルマイト
ROFMWT	アルミ合金	白アルマイト
ROFSWC	アルミ合金	白アルマイト
ROFSWT	アルミ合金	白アルマイト

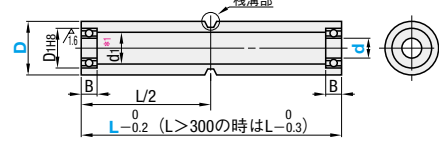
ストレートタイプ

ROFAWC・ROFMWC・ROFSWC



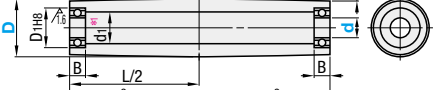
溝付ストレートタイプ

ROFAWM・ROFMWM・ROFSWM



クラウンタイプ

ROFAWT・ROFMWT・ROFSWT



溝付部

X ≥ Y  
溝付部の寸法は「プーリ・アイドラーの逃げ寸法」をご参考下さい。 P.1399  
ベアリングは取りはずし可能です。  
出荷時はテープでの仮止めとなります。  
\*1φの内径はパイプ材の引抜面をそのまま使用している為、歪みがあります。

Type	D	d	指定1mm単位	H選択	指定0.1mm単位	Z	アルミ合金	ステンレス	ステンレス	No.	D1	B	
ストレートタイプ ROFAWC ROFMWC ROFSWC	30	8	110~510	0.3	7.0~15.0	5.0~12.0	2.0~4.5	15	15.8	18	B698ZZ	19	6
		10											
		12											
		15											
		20											
		25											
	40	10											
		12											
		15											
		20											
		25											
		30											
クラウンタイプ ROFAWT ROFMWT ROFSWT	50	10	110~510	0.5	7.0~15.0	5.0~12.0	4.0~6.0	17	18.1	18	B690ZZ	22	7
		12											
		15											
		20											
		25											
		30											
	60	12											
		15											
		20											
		25											
		30											
		35											
溝付ストレートタイプ ROFAWM ROFMWM ROFSWM	(60)	12	110~510	0.8	7.0~15.0	5.0~12.0	4.0~7.0	22	22.7	22	B628ZZ	24	8
		15											
		20											
		25											
		30											
		35											
	(80)	15											
		20											
		25											
		30											
		35											
		41											

◎\*D30のd8Aは材質スチール、ステンレスタイプのみ適用になります。◎D=(60)(80)は材質アルミ合金のみ適用になります。◎D=30, 35の溝付ストレートタイプは材質アルミ合金のみ適用になります。

Order 注文例	型式	d	L	H	X	Y	Z	Delivery 出荷日
(ストレートタイプ)	ROFAWC40	8	L200					5日
(クラウンタイプ)	ROFAWT30	10	L350	H0.5				3日
(溝付ストレートタイプ)	ROFSWM50	20	L250		X14.0	Y11.8	Z5.0	5日

Price 価格	数量	価格		
数量	1~9	10~14	15~20	21~
価格	基準価格	5%	10%	お見積り
出荷日	通常			

Price 価格	数量スライド価格	数量	価格	
数量	1~9	10~14	15~20	21~
価格	基準価格	5%	10%	お見積り
出荷日	通常			

D	¥基準単価																¥キー溝加工価格 (本体基準単価+)								
	ROFAWC アルミ合金				ROFMWC ステンレス(SUS304)				ROFSWC ステンレス(SUS304)				ROFAWT アルミ合金					ROFMWT ステンレス(SUS304)				ROFSWT ステンレス(SUS304)			
	L110	L160	L210	L260	L310	L360	L410	L460	L110	L160	L210	L260	L310	L360	L410	L460	L110	L160	L210	L260	L310	L360	L410	L460	
30	3,330	4,050	4,770	5,490	6,210	6,930	7,650	8,370	3,110	3,570	4,180	5,100	6,020	6,940	7,860	8,780	4,960	5,880	6,800	7,720	8,640	9,560	10,480	11,400	12,320
35	3,840	4,670	5,500	6,330	7,160	7,990	8,820	9,650	3,400	3,900	4,590	5,280	5,970	6,660	7,350	8,040	6,100	7,420	8,740	10,060	11,380	12,700	14,020	15,340	16,660
40	4,350	5,290	6,230	7,170	8,110	9,050	10,430	11,990	3,830	4,660	5,490	6,320	7,150	7,980	8,810	9,640	7,200	8,840	10,480	12,120	13,760	15,400	17,040	18,680	18,510
50	5,440	6,960	8,480	10,000	11,520	13,040	14,870	17,100	4,750	6,080	7,410	8,740	10,070	11,400	13,000	14,950	8,480	9,500	11,570	13,640	15,710	17,780	19,850	21,920	23,990
60	6,970	8,860	10,750	12,640	14,530	16,420	18,920	21,490	5,840	7,480	9,120	10,760	12,400	14,040	15,680	17,320	10,000	12,000	14,000	16,000	18,000	20,000	22,000	24,000	26,000
80	10,080	11,970	14,340	17,180	20,020	22,860	27,100	31,160	8,290	10,330	12,370	14,410	16,450	18,490	20,530	22,570	13,480	16,000	18,520	21,040	23,560	26,080	28,600	31,120	33,640

1-1367

18  
プーリ・アイドラー  
平ベルト丸ヘルト

1-1368

# 平ベルト用ウレタンライニングプーリー ー幅L=25~100ー

ークラウンタイプ・<sup>みん</sup>溝付ストレートタイプ

☑カタログ規格外品はこちら **P131** ☑CADデータフォルダ名: 18\_Flat\_Belts\_and\_Round\_Belts

■特長: 表面にウレタンライニングを施し摩擦抵抗を高くすることにより、ベルトとプーリーのスリップ防止に効果があります。

Type	クラウン				溝付ストレート				材質		硬度
	フランジ無	フランジ付	フランジ無	フランジ付	フランジ無	フランジ付	フランジ無	フランジ付	芯材	ライニング	
RWCUN	RWCUF	RWMUN	RWMUF	RWCGN	RWCGF	RWMGN	RWMGF	アルミ合金	ウレタン(自然色)	ショアA90	
										ショアA70	

☑芯材外周にウレタンを焼付しています。 ☑セットスクリューは付属しません。 **P2-239**

**クラウンタイプ**  
(フランジ無)

**クラウンタイプ**  
(フランジ付)

**溝付ストレートタイプ**  
(フランジ無)

**溝付ストレートタイプ**  
(フランジ付)

※X≧Y 溝部の寸法は「プーリー・アイダーの逃げ寸法」をご参考下さい **P1399**  
※1 d1の内径はパイプ材の内径をそのまま使用している為、歪みがあります。

型式	D	dh7	指定1mm単位			H選択	指定1mm単位			T	M	ℓ	F	P
			L	X	Y		Z	X	Y					
クラウンタイプ (フランジ無) (フランジ付) RWCUN RWCUF RWCGN RWCGF	15	8	クラウンタイプ 25~100	0.3	-	-	-	-	2	M4	4.5	-	-	-
	20	8												
	25	10												
	30	*8												
	30	*10												
	30	*12												
溝付ストレートタイプ (フランジ無) (フランジ付) RWMUN RWMUF RWMGN RWMGF	35	*10	溝付ストレートタイプ 50~100	0.5	7~15	5~12	4~5	4~7	3	M4	4.5	36	24	-
	40	*12												
	40	*15												
	50	*20												
	50	*25												
	50	*20												
	60	*25												
	60	*30												
	60	*25												
	80	*30												

☑フランジ付タイプはd寸に\*のついたサイズのみ適用となります。 ☑ウレタンは時間経過とともに変色する場合がありますが、特性等に影響はありません。

**Order 注文例**

■クラウンタイプ 型式 - d - L - H  
RWCUN30 - 10 - 62 - H0.3

■溝付ストレートタイプ 型式 - d - L - X - Y - Z  
RWMGF40 - 15 - 82 - X7 - Y6 - Z5

**Price 価格**

数量区分	標準対応		個別対応
	小口	大口	
数量	1~4	5~9	10~15
値引率	基準単価	5%	10%
出荷日	通常	お見積り	

☑表示数量超えはWOSにてご確認ください。

D	¥基準単価											
	クラウンタイプ ショアA90						クラウンタイプ ショアA70					
	RWCUN	L51	L76	L25	L51	L76	RWCGN	L51	L76	L25	L51	L76
15	3,390	3,730	3,860	-	-	-	3,610	3,890	4,260	-	-	-
20	3,490	3,830	3,940	-	-	-	3,530	4,000	4,360	-	-	-
25	3,600	3,990	4,130	-	-	-	3,760	4,160	4,500	-	-	-
30	3,630	4,010	4,270	4,710	5,090	5,370	3,790	4,200	4,640	4,870	5,270	5,740
35	3,760	4,170	4,390	4,910	5,330	5,570	3,910	4,360	4,760	5,070	5,510	5,940
40	3,830	4,240	4,670	5,030	5,430	5,900	3,990	4,430	5,010	5,200	5,630	6,210
50	4,260	4,470	5,130	5,600	5,930	6,490	4,460	4,800	5,460	5,790	6,140	6,800
60	4,310	4,830	5,240	5,910	6,040	6,730	4,660	5,170	5,710	6,130	6,630	7,190
80	4,770	5,970	6,470	6,560	7,330	8,160	5,400	5,900	6,760	6,770	7,590	8,440

D	¥基準単価											
	溝付ストレートタイプショアA90						溝付ストレートタイプショアA70					
	RWMUN	L50	L76	L50	L76	L50	RWMGN	L50	L76	L50	L76	
40	4,110	4,640	5,300	5,860	4,300	4,890	5,500	6,090	-	-	-	-
50	4,470	5,090	5,800	6,430	4,670	5,330	6,010	6,670	-	-	-	-
60	4,540	5,190	5,910	6,540	5,040	5,590	6,500	7,060	-	-	-	-
80	5,510	6,340	7,200	8,030	5,790	6,630	7,460	8,330	-	-	-	-

# 平ベルト用ウレタンライニングエコミープーリー ー幅L=110~500ー

ークラウンタイプ・<sup>みん</sup>溝付ストレートタイプ

☑カタログ規格外品はこちら **P131** ☑CADデータフォルダ名: 18\_Flat\_Belts\_and\_Round\_Belts

■特長: 薄肉のパイプ材を採用することにより、従来品に比べ、平均39%安くなっています。

Type	材質				硬度
	クラウン	溝付ストレート	芯材	ライニング	
RWBCU	RWBMU	アルミ合金	ウレタン(自然色)	アルミ合金	ショアA90
RWBCG	RWBMG				ショアA70

☑芯材外周にウレタンを焼付しています。 ☑セットスクリューは付属しません。 **P2-239**

**クラウンタイプ**

**溝付ストレートタイプ**

■新JIS(B1301)キー溝寸法表

呼び	dh9	bjs9	t公差
N10	10	3	±0.0125 1.4
NK10	10	3	±0.0150
N12	12	4	±0.0150 1.8
N20	20	6	±0.0150 2.8
N25	25	8	±0.0180
N30	30	10	±0.0180 3.3
N35	35	10	±0.0180 3.3

型式	D	dh9	指定10mm単位			指定1mm単位			ウレタン厚			d1	D1	M
			丸穴+タップ	キー溝+タップ	L	X	Y	Z	T	K				
クラウンタイプ RWBCU RWBCG	28	8	-	-	-	-	-	-	5	-	10	12	M3	
	38	12	N12	-	-	-	-	5	-	20	22			
	48	15	N15	-	-	-	-	5	-	20	22			
溝付ストレートタイプ RWBMU RWBMG	48	*10	*N10・*NK10	-	-	110~500	7~15	7~12	4~7	10	25	30	M5	
	58	*15	N20	-	-	-	-	-	-	5	30	32		
	58	*20	*N20	-	-	-	-	-	-	10	30	32		
	58	*25	*N25	-	-	-	-	-	-	10	30	32		
	78	*25	*N25	-	-	-	-	-	-	10	30	50		M6
	78	*30	*N30	-	-	-	-	-	-	10	30	52		

☑ウレタンは時間経過とともに変色する場合がありますが、特性等に影響はありません。 ☑キー溝+タップの軸穴径10で、キー溝幅4.0mm(高さ1.8mm)をご希望の場合はNK10とご指定ください。

**Order 注文例**

■クラウンタイプ 型式 - d - L  
RWBCU58 - N20 - 320

■溝付ストレートタイプ 型式 - d - L - X - Y - Z  
RWBMG48 - 15 - 120 - X8 - Y7 - Z5

**Price 価格**

数量区分	標準対応		個別対応
	小口	大口	
数量	1~4	5~9	10~15
値引率	基準単価	5%	10%
出荷日	通常	お見積り	

☑表示数量超えはWOSにてご確認ください。

D	¥本体基準単価												¥キー溝加工価格 (本体基準単価+)				
	クラウンタイプ						溝付ストレートタイプ										
	RWBCU	L110	L160	L210	L260	L310	RWBMG	L110	L160	L210	L260	L310					
28	5,100	5,910	6,460	7,010	7,360	7,740	8,640	9,130	5,560	6,490	7,070	7,660	8,040	8,460	9,390	9,900	-
38	5,340	6,230	7,070	7,700	8,210	8,670	9,860	10,390	6,490	6,800	7,410	8,410	9,000	9,500	10,740	11,300	490
48	6,190	6,910	7,900	8,840	9,370	10,090	11,740	14,190	6,790	7,540	8,270	9,660	10,390	11,100	13,170	15,800	690
58	6,340	7,040	8,890	10,000	11,440	13,870	14,960	16,110	6,940	7,700	9,460	11,040	12,730	15,400	16,610	17,990	690
78	7,800	8,740	10,570	12,030	13,630	16,470	17,810	18,590	8,440	8,740	10,990	13,090	14,930	18,190	19,590	20,490	840

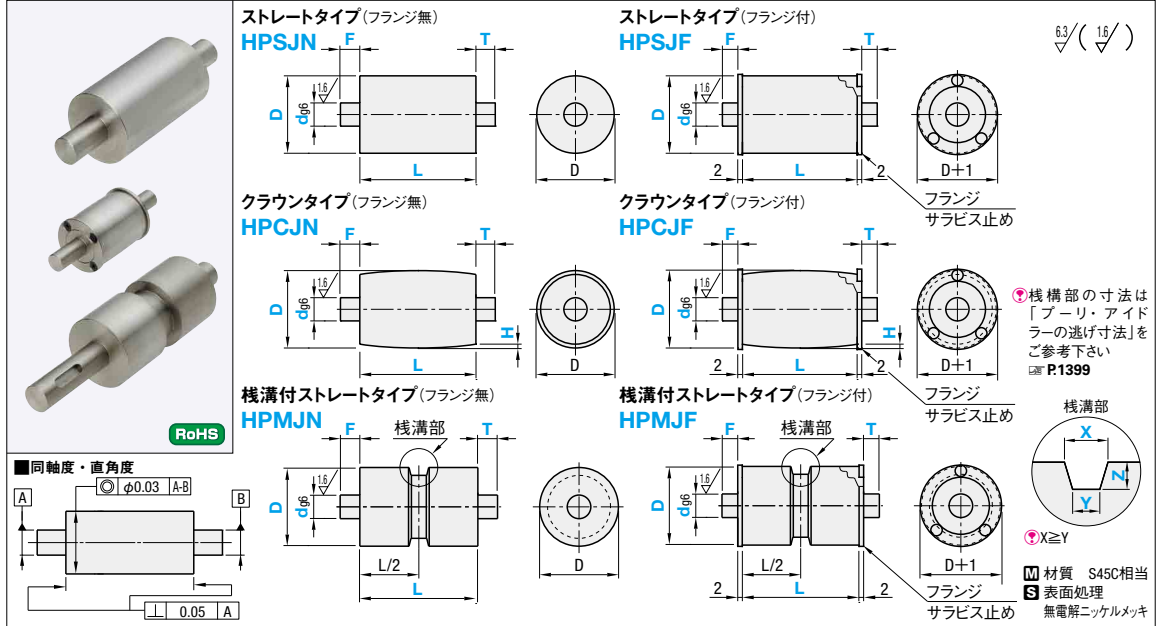
D	¥本体基準単価												¥キー溝加工価格 (本体基準単価+)				
	クラウンタイプ						溝付ストレートタイプ										
	RWBMU	L110	L160	L210	L260	L310	RWBMG	L110	L160	L210	L260	L310					
48	5,910	6,510	7,570	8,700	9,370	10,490	11,890	13,620	5,910	7,140	8,340	10,390	11,570	13,170	15,240	690	
58	6,760	7,040	8,890	10,000	11,440	13,310	14,400	15,540	6,760	7,700	9,830	11,040	12,730	14,830	16,050	17,420	690
78	7,800	8,740	10,570	12,030	13,630	17,290	17,810	18,590	7,800	9,440	11,530	13,090	14,930	18,990	19,590	20,490	840

# 軸付平ベルト用プーリー ー幅L=25~100ー

ーストレートタイプ・クラウンタイプ・<sup>さん</sup>溝付ストレートタイプー

◎カタログ規格外品はこちら P.131

■特長：軸が一体化になった平ベルト用プーリーです。部品点数の削減に役立ちます。 ◎CADデータフォルダ名：18\_Flat\_Belts\_and\_Round\_Belts



Type	D	d <sub>g6</sub>	指定1mm単位 L	指定1mm単位 F・T	クラウンのみ 選択 H	溝付ストレートタイプのみ 指定0.1mm単位 X Y Z
ストレートタイプ HPSJN HPSJF	20	6, 8	ストレートタイプ クラウンタイプ 25~100	4 ≤ F・T ≤ 60	0.3	7.0~15.0 5.0~12.0
	30	8, 10, 12				
	35	10, 12, 15				
	40	12, 15, 20				
クラウンタイプ HPCJN HPCJF	40	15, 20	溝付ストレートタイプ 50~100	◎クラウンタイプの D50~80は 8 ≤ F・T ≤ 60	0.5	4.0~7.0
	50	20, 25, 30				
	60	25, 30, 35				
	80	30, 35				

Order 注文例 形式 - d - L - F - T - H - X - Y - Z  
 (ストレートタイプ) HPSJN40 - 15 - 52 - F50 - T10  
 (クラウンタイプ) HPCJF60 - 20 - 75 - F25 - T40 - H0.5  
 (溝付ストレートタイプ) HPMJN30 - 12 - 76 - F15 - T50 - X14.0 - Y11.8 - Z5.0

数量スライド価格 (◎1円未満切り捨て) P.127

数量区分	標準対応	個別対応
数量	1~9	10~14
値引率	基準値	5%
出荷日	通常	お見積り

標準価格表

D	標準価格											
	ストレートタイプ				クラウンタイプ				溝付ストレートタイプ			
	HPSJN	HPSJF	HPCJN	HPCJF	HPMJN	HPMJF	HPSJN	HPSJF	HPCJN	HPCJF	HPMJN	HPMJF
20	830	890	1,290	1,090	1,200	1,540	890	1,000	1,360	1,200	1,340	1,920
30	960	1,130	1,350	1,290	1,520	1,600	1,070	1,250	1,430	1,430	1,680	2,000
35	980	1,200	1,600	1,400	1,720	1,920	1,100	1,420	1,700	1,560	1,900	2,400
40	1,140	1,440	1,840	1,620	2,020	2,200	1,260	1,580	1,960	1,800	2,240	2,760
50	1,620	2,160	2,400	2,400	2,600	2,800	1,800	2,100	2,560	2,160	2,880	3,620
60	1,980	2,520	3,180	2,380	3,020	3,400	2,200	2,800	3,360	2,640	3,360	4,260
80	2,400	2,800	2,900	2,900	3,360	4,800	2,680	3,120	4,240	3,220	3,740	5,200

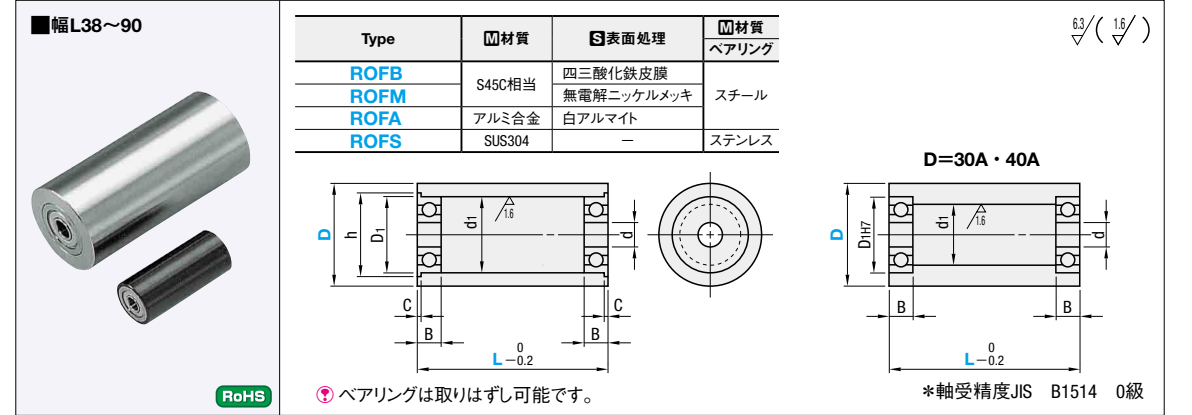
Alteration 追加加工 形式 - d - L - F - T - X - Y - Z (FKC・TKC・FD・TD・TA・TB・FS・TS)  
 HPMJN30 - 12 - L76 - F50 - T15 - X14.0 - Y11.8 - Z5.0 - FKC5-A15

Alterations	キー溝追加加工	段付追加加工	止め輪溝追加加工	軸径変更
Code	FKC・TKC	FD・TD	TA・TB	FS・TS
Spec.	軸F(T)部にキー溝を1ヶ所追加加工します。FKC・TKC・A・B=指定1mm単位 [指定方法] FKCS-A10(TKCS-B10) ◎FKC=0または2≤FKC ◎TKC=0または2≤TKC ◎FKC+AS=2 ◎FKC+BS=2 ◎キー溝詳細はP.838	軸端F(T)部に段付追加加工します。FD・TD・P・O=指定1mm単位 [指定方法] FD5-P8(TD5-O8) ◎FD≤F-2 ◎TD≤T-2 ◎フランジ無：d<P(O)<D-2 ◎フランジ付：d<P(O)<D-12	止め輪溝を追加加工します。◎止め輪は付属しません。TA・TB=指定1mm単位 [指定方法] TA5(TB5) ◎4≤TA≤F-2(FD指定時：4≤TA≤F-FD-2) ◎4≤TB≤T-2(TD指定時：4≤TB≤T-TD-2) ◎止め輪溝寸法はP.838	軸径(d)を変更します。FS・TS=指定1mm単位 [指定方法] FS17(TS17) D FS(TS)指定範囲 D FS(TS)指定範囲 20 6~18 50 15~48 30 8~28 60 20~58 35 10~33 80 25~78 40 12~38
¥/1Code	FKC: 400 TKC: 400	FD: 300 TD: 300	TA: 400 TB: 400	FS: 300 TS: 300

# 平ベルト用アイドラ ー幅L=38~90/幅L=100~300ー

◎カタログ規格外品はこちら P.131

◎CADデータフォルダ名：18\_Flat\_Belts\_and\_Round\_Belts



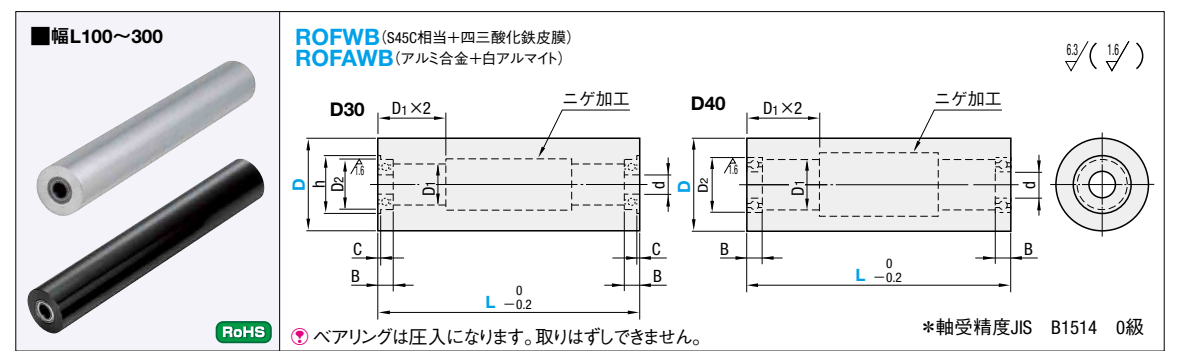
型式 Type	D	L 選択							d	d <sub>1</sub>	ベアリング寸法				
		20	25	30	30A	35	40	40A			No.	D <sub>1</sub>	B	C	h
ROFB ROFM ROFA ROFS	6	15	17	19	22	25	28	30	FL696ZZ×2	15	5	1.2	17		
	8	17	19	22	25	28	30	35	FL606ZZ×2	17	6	—	19		
		19	22	25	28	30	35	40	B698ZZ×2	19	—	—	—		
	10	22	25	28	30	35	40	45	FL608ZZ×2	22	7	1.5	25		
		25	28	30	35	40	45	50	B600ZZ×2	26	8	—	—		

ベアリングの詳細寸法はP.1017・1018をご参照ください。

Order 注文例 形式 - L 50  
 Delivery 出荷日 3 日目出荷  
 Price 価格 数量スライド価格 (◎1円未満切り捨て) P.127

標準価格表

D	標準価格											
	ROFB			ROFM			ROFA			ROFS		
	L38~50	L60~70	L85~90	L38~50	L60~70	L85~90	L38~50	L60~70	L85~90	L38~50	L60~70	L85~90
20	1,280	—	—	1,500	—	—	1,490	—	—	1,640	—	—
25	1,350	1,530	—	1,620	1,800	—	1,590	1,770	—	1,840	2,020	—
30	1,470	1,650	—	1,740	1,920	—	1,700	1,880	—	2,020	2,200	—
30A	1,760	1,970	—	2,080	2,300	—	2,030	2,250	—	2,410	2,630	—
35	1,660	1,840	2,060	1,960	2,140	2,370	1,910	2,090	2,310	2,310	2,490	2,720
40	1,890	2,100	2,320	2,220	2,430	2,660	2,160	2,370	2,590	2,700	2,910	3,130
40A	2,270	2,510	2,780	2,660	2,920	3,190	2,590	2,840	3,110	3,240	3,400	3,750



型式 Type	D	L 指定 10mm単位	d	D <sub>1</sub>	ベアリング寸法					標準価格			
					No.	D <sub>2</sub>	B	C	h	ROFWB		ROFAWB	
					L100~150	L160~200	L210~250	L260~300	L100~150	L160~200	L210~250	L260~300	
ROFWB ROFAWB	30	100~300	8	10	FL678ZZ	12	3.5	0.8	13.6	6,200	7,900	9,410	11,410
			12	18	B6801ZZ	21	5	—	—	7,260	9,020	10,580	12,620

Order 注文例 形式 - L 150  
 Delivery 出荷日 5 日目出荷  
 Price 価格 数量スライド価格 (◎1円未満切り捨て) P.127







CADデータフォルダ名: 18 Flat Belts and Round Belts

カタログ規格外品はこちら P.131

Technical drawings and material specifications for narrow type idlers. Includes tables for material types (MBF, MBFN, MBFM, MBFA, MBFNA, MBFS, MBFNJ, MBGNM, MBGNA, MBGNS, MBGNJ) and dimensions (P.D., R, F, d, P, D, D1, B, M, G, F1, T, t, B).

Main specification table for narrow type idlers. Columns include Type, P.D., R, F, d, P, D, D1, B, 使用ベアリング, M, G, F1, 通用丸ベルト径.

ベアリングの詳細寸法はP.1017・1018をご覧ください。\*2のついたP.D.寸法では、本カタログ内で適用するベルトの取扱いはございません。

Price table for narrow type idlers. Columns include P.D., R, and various model codes (MBF, MBFN, MBFM, MBFA, MBFNA, MBFS, MBFNJ, MBGNM, MBGNA, MBGNS, MBGNJ) with their respective prices.

Order and delivery information. Includes 'Order 注文例' with model and R values, 'Delivery 出荷日' with lead time, and '在庫 A 早割' details.

Alteration and example information. Includes 'Alteration 追加加工' table, 'Spec.' diagram, and 'Example 使用例' showing idler application on a motor.



CADデータフォルダ名: 18 Flat Belts and Round Belts

カタログ規格外品はこちら P.131

Technical drawings and material specifications for wide type idlers. Includes tables for material types (MBG, MBGN, MBGM, MBGNA, MBGNS, MBGNJ) and dimensions (P.D., R, F, d, P, D, D1, B, M, G, F1, T, t, B).

Main specification table for wide type idlers. Columns include Type, P.D., R, d, P, dh, D, D1, T, t, B, 使用ベアリング, M, G, F, F1, 通用丸ベルト径.

ベアリングの詳細寸法はP.1017・1018をご覧ください。\*2のついたP.D.寸法では、本カタログ内で適用するベルトの取扱いはございません。

Price table for wide type idlers. Columns include P.D., R, and various model codes (MBG, MBGN, MBGM, MBGNA, MBGNS, MBGNJ) with their respective prices.

注文例・出荷日・数量スライド・追加加工・使用例 左ページ

# 丸ベルト用プーリ

-2連タイプ-



# 丸ベルト用アイドラー

-2連タイプ-



◎CADデータフォルダ名: 18 Flat Belts\_and\_Round Belts

◎CADデータフォルダ名: 18 Flat Belts\_and\_Round Belts

■丸ベルト用プーリ

RoHS

Type	材質	表面処理	付属品
MBWAC	アルミ合金	白アルマイト	止めねじ2本 (SUS304)
MBWS	SUS304	-	-

◎MBWA(無電解ニッケルメッキ)は5日目出荷対応、Webに掲載しています。

6.3 (15/)

■丸ベルト用アイドラー

RoHS

Type	材質	表面処理	付属品
MBXAC	ベアリング 本体	アルミ合金	止め輪 (SUS304)
MBXS	ステンレス	アルミ合金	-

◎MBXA(無電解ニッケルメッキ)は5日目出荷対応、Webに掲載しています。

\*軸受精度JIS B1514 0級  
◎ベアリングは圧入になります。取りはずしできません。

6.3 (15/)

型式 Type	P.D.	R	軸穴仕様・内径 P(H7)指定1mm単位	S	D	D <sub>1</sub>	D <sub>2</sub>	L	ℓ	B	M (並目)	付属品 止めねじ	通称 丸径	¥基準単価	
														MBWAC	MBWS
MBWAC MBWS	15*1	1.1	3~8	4	12	17	13	14	3	5.8	M3	M3×3	2	720	1,120
	20		16		22	18	750							1,150	
	30		20		32	28									
	20*1	1.6	3~10	5	16	22	17	16	3	5.8	M3	M3×3	3	750	1,150
	30		20		32	27	850							1,280	
	40		20		42	37	960							1,400	
	23*1	2.1	5~12	6	25	19	18	3	5.8	M3	M3×3	4	4	790	1,170
	28*1				30	24								820	1,190
	30*1				32	26								850	1,280
	40		42		36	960	1,400								
	45		25		47	41	980	1,480							
	48		30		50	44	1,010	1,500							
	28*1	2.6	5~12	7	20	30	23	20	3	5.8	M3	M3×3	5	830	1,230
	40*1		30		42	35	22	4	7.8	M4	M4×3	5	930	1,310	
	50		30		52	45	22	4	7.8	M4	M4×3	5	1,010	1,500	
	28*1	3.1	5~12	8	22	30	22	22	3	5.8	M3	M3×3	6	860	1,250
	38*1				40	32	990	1,330							
	48*1				50	42	1,010	1,490							
	50*1		52		44	1,110	1,520								
	60		62		54	1,280	1,820								
75	77		69		1,650	2,400									
100	102	94	2,410	3,870											
50*1	4.1	5~20	10	30	52	42	30	5	9.8	M5	M5×4	8	1,280	1,570	
60*1				62	52	1,450	2,070								
100				102	92	2,700	4,510								
60*1	5.1	5~20	12	34	62	50	34	5	9.8	M5	M5×4	10	1,570	2,240	
100				102	90	2,990	4,920								
140				142	130	4,910	8,480								

型式 Type	P.D.	R	S	d	P	dh	D	D <sub>1</sub>	T	B	C	使用 ベアリング	通称 丸径	¥基準単価	
														MBXAC	MBXS
MBXAC MBXS	15*1	1.1	4	3	10	8	17	13	9	4	2.5	623ZZ	2	970	1,440
	20			4	13	11	22	18	10	5	624ZZ	2	1,110	1,820	
	30			6	19	16	32	28	11	6	626ZZ	2	970	1,440	
	20*1	1.6	5	4	13	11	22	17	11	5	3	624ZZ	3	1,110	1,820
	30			6	19	16	32	27	11	6	2.5	626ZZ	3	1,200	1,980
	40			10	26	23	42	37	14	8	3	6000ZZ	3	1,330	2,110
	45	47	42	960	1,400										
	23*1	2.1	6	6	15	13	25	19	13	5	4	696ZZ	4	1,080	1,760
	28*1			6	19	16	30	24	13	6	3.5	626ZZ	4	1,110	1,820
	30*1			6	19	16	32	26	13	6	3.5	626ZZ	4	1,110	1,820
	40		42	36	960	1,400									
	45		47	41	960	1,400									
	48		50	44	980	1,480									
	28*1	2.6	7	8	19	16	30	23	15	6	4.5	698ZZ	5	1,260	2,010
	40*1			10	26	23	42	35	16	8	4	6000ZZ	5	1,320	2,040
	50			12	32	27	52	45	16	10	3	6201ZZ	5	1,780	2,270
	28*1	3.1	8	6	19	16	30	22	17	6	5.5	626ZZ	6	1,280	2,060
	38*1			10	26	23	40	32	18	8	5	6000ZZ	6	1,370	2,090
	48*1			10	26	23	50	42	18	8	5	6000ZZ	6	1,800	2,330
	50*1		12	32	27	52	44	18	10	4	6201ZZ	6	1,940	2,330	
60	62		54	1,110	1,520										
75	77		69	1,280	1,820										
100	102	94	2,410	3,870											
50*1	4.1	10	12	32	27	52	42	21	10	5.5	6201ZZ	8	2,140	2,450	
60*1			12	32	27	62	52	21	10	5.5	6201ZZ	8	2,370	2,820	
100			15	35	30	102	92	25	11	5	6202ZZ	8	3,210	4,680	
60*1	5.1	12	15	35	30	62	50	25	11	7	6202ZZ	10	2,590	2,970	
100			102	90	2,990	4,920									
140			142	130	4,910	8,480									

◎MBWACは、軸穴に表面処理がつかない場合があります。◎\*1のついたP.D.寸法では、本カタログ内で適用するベルトの取扱いがない場合がございます。

◎ベアリングの詳細寸法はP.1017・1018をご覧ください。◎\*1のついたP.D.寸法では、本カタログ内で適用するベルトの取扱いがない場合がございます。

Order 注文例

型式 - R - 軸穴仕様・内径  
MBWS30 - 1.6 - P5

Price 価格

数量スライド価格 (◎1円未満切り捨て) P.127

数量区分	標準対応	個別対応
1~9	小口	大口
10~14	15~19	20~30
15~19	20~30	31~
20~30	31~	お見積り
31~	お見積り	お見積り

◎表示数量超えはWOSにてご確認ください。

Alteration 追加加工

型式 - R - 軸穴仕様・内径 - (DC)  
MBWA40 - 2.6 - P8 - DC

Alterations 追加加工

Code	外径カット
DC	DC

Spec.

D寸法をカットして低くします。  
[指定方法] DC

対応R	DC
1.1	PD.+0.8
1.6	PD.+1.2
2.1	PD.+1.6
2.6	PD.+1.8

◎対応R 1.1・1.6・2.1・2.6の商品にのみ適用  
◎外径カットの加工面は表面処理が付かない場合があります。

¥/1Code 300

Example 使用例

Order 注文例

型式 - R  
MBXS30 - 1.6

Price 価格

数量スライド価格 (◎1円未満切り捨て) P.127

数量区分	標準対応	個別対応
1~9	小口	大口
10~19	20~30	31~50
20~30	31~50	51~
31~50	51~	お見積り
51~	お見積り	お見積り

◎表示数量超えはWOSにてご確認ください。  
◎標準対応大口以上はストック対応なし。

Alteration 追加加工

型式 - R - (DC)  
MBXA40 - 2.6 - DC

Alterations 追加加工

Code	外径カット
DC	DC

Spec.

D寸法をカットして低くします。  
[指定方法] DC

対応R	DC
1.1	PD.+0.8
1.6	PD.+1.2
2.1	PD.+1.6
2.6	PD.+1.8

◎対応R 1.1・1.6・2.1・2.6の商品にのみ適用  
◎外径カットの加工面は表面処理が付かない場合があります。

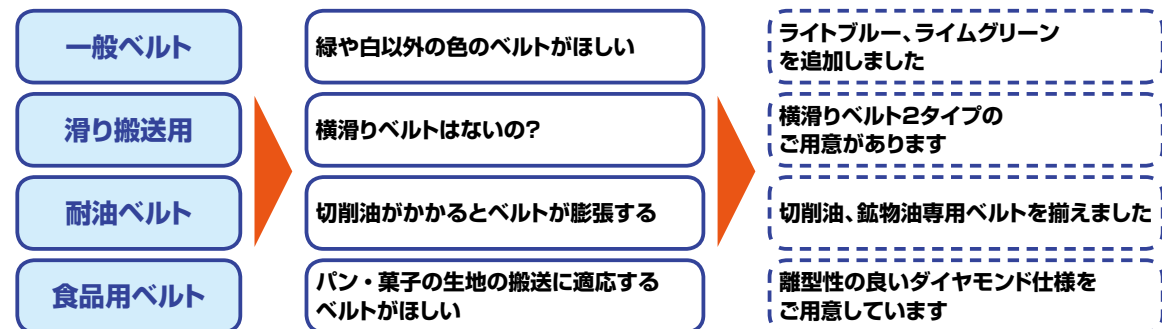
¥/1Code 300

Example 使用例

18  
プーリ・アイドラー  
丸ベルト・丸ベルト

# 平ベルト・丸ベルト 商品のご案内

ミスミの平ベルト・丸ベルトは充実のラインナップ!!  
平ベルト140type、丸ベルト7typeと業界屈指の品揃え。  
確実短納期でお客様のお手元にお届けします。

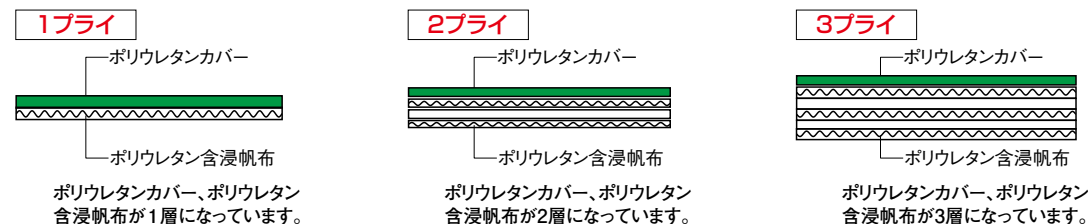


## 色のバリエーション

白	白	白	白	緑	緑	緑	緑
P.1391	P.1397	P.1393	P.1397	P.1360	P.1364	P.1391	P.1394
緑	黒	黒	紺	灰	黄緑	スカイブルー	ライムグリーン
P.1398	P.1398	P.1398	P.1395	P.1393	P.1391	P.1397	P.1396

## 平ベルトのプライ数

※プライ数とは、ベルトの張力を保持する布層の事です。モータ容量にて使い分けます。



※参考使用モータ容量40w

※参考使用モータ容量40w~200w

※参考使用モータ容量200w以上

※弊社のコンベアでは実装試験にて確認をしています。

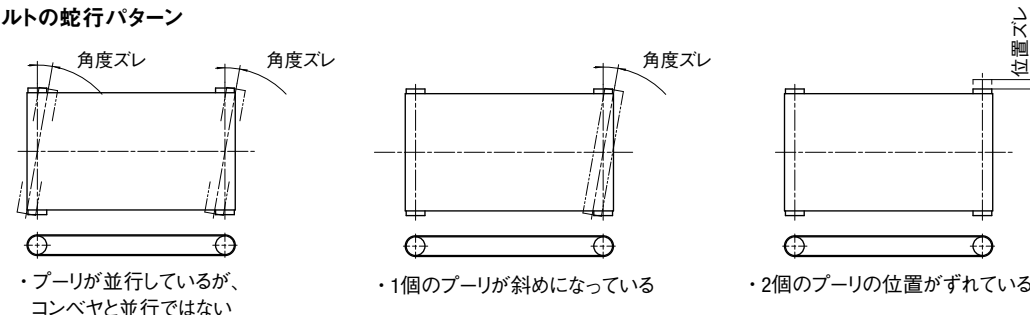
ミスミでは、既存商品の全てに棧付平ベルトをご用意しております。  
納期は、最短5日目出荷!!

## 平ベルトの蛇行と片寄りの防止方法

方式	対応方法		
	クラウン	フランジ	棧付ベルト
メリット	・安価でプーリーも標準で可能	・もっとも片寄り防止できる	・ベルトの棧で蛇行と片寄りを防止する為、調整が容易
デメリット	・調整に慣れが必要 ・部品のばらつきで調整が困難になる場合もある	・片寄りをフランジで受ける為にベルト端面が擦れてベルト寿命が短くなる場合がある	・棧とプーリーが擦れて、発塵が発生する場合がある

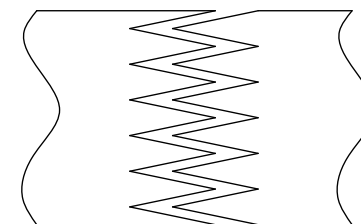
①一部の特殊仕様品の棧付ベルトは、9日目出荷とさせて頂いております。商品ページの出荷日をご確認ください。

## 平ベルトの蛇行パターン



## ミスミ平ベルトのエンドレス加工方法

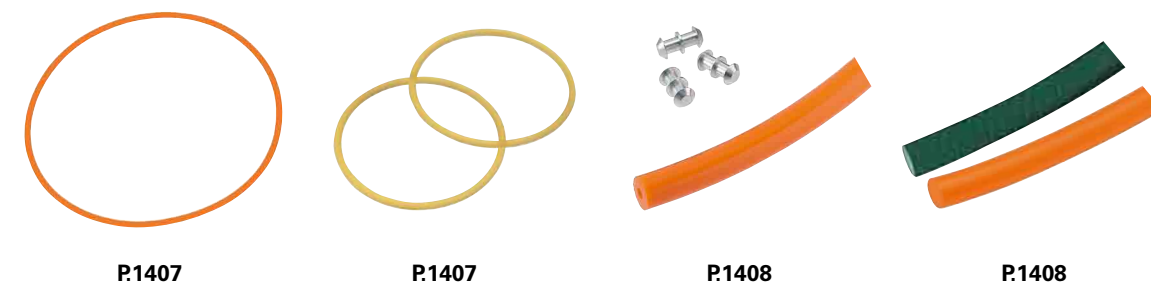
・フィンガーエンドレス加工



【フィンガーエンドレス加工の特長】

- ・接合部がシームレスなため、製品を傷つける心配がない
- ・接合部が平らなため、残留物が少なく、汚れにくい
- ・接合部が柔らかいため、ナイフエッジなどの小型プーリーに適している

ミスミは、丸ベルトのラインナップも充実!!



丸ベルトの選定方法はP.1388をご参照ください。

18  
平ベルト・丸ベルト

# 平ベルト 商品のご案内

## ■ミスミ平ベルトの主な用途

仕様	掲載ページ	用途及び特長
標準一般用	P1391	食品の裸搬送からダンボール、金属、プラスチックまで様々なワークに対し、使用出来ます。(HBLT、HBLTG)
すべりアキユーム搬送用	P1392	縦方向、横方法に滑性のある帆布を採用。ベルト上で搬送物を滞留、整列させるためのベルトです。(SHBLTG、YSBLGN)
傾斜搬送用	P1393	ベルト表面の突起や、表面摩擦抵抗の大きさを傾斜搬送を行います。(LHBLT、LHBLTWH、LHBLGYN)
グリップ搬送用	P1394	布目の表面形状により、バラ物の平搬送に適応しています。(GBLG、GBLGDN)
耐油仕様	P1395	・食品油に対して、効果があります。(OHBLT、OHBLGN、OHBLTW) ・溶剤のない機械油に対して、効果があります。(OHBLTG、OHBLTGN)
耐熱仕様	P1396	練ゴム、金属、プラスチックなどの搬送に適応しています。(HHBLT)
非粘着性	P1396	・鏡面に仕上げし、汚れを拭き取りやすく、清潔を保てます。(NSHB) ・滑性の高いハードポリウレタンを採用し、パン、菓子生地の搬送に最適です。(HFHBW、HFHBWN)
食品搬送用	P1397	・パン、菓子の生地搬送に最適です。(PHBLB、PHBLWN) ・抗菌、防カビ仕様で、食品の裸搬送に適応しています。(KBLW、KBLT)
包装物搬送用	P1398	包装機械、搬送物に傷が付きにくい。(FBLG、FBLW、FBLGN、FBLWN)
電子部品搬送用	P1398	帯電防止ポリウレタンを採用。静電気を嫌う半導体や電子部品の搬送に最適です。(DHBLT、DHBLTS)

## ■表面形状のバリエーション 11種類

表面の形状	用途及び特長
平面	耐油・耐薬品性に優れたPVCカバーを採用しています。(HBLTG) 油の付着した機械部品や銅板、建材ボードなどの搬送にも対応できます。
布目(細)	傾斜搬送用途(傾斜角度目安5°以下)。(GBLG) 布目(細)パターンにより、搬送物とのグリップ力が高いベルトです。
布目(太)	食肉、パン、菓子などの食品の裸搬送に最適な抗菌・防かび仕様です。 耐水性、耐湿熱性に優れ、糸ほつれ防止仕様になっています。(GBLWN、GBLWDSN)
深溝	傾斜角度目安20°以下の傾斜搬送に適応します。(LHBLGAN) 深溝はほとんど全てのワークの傾斜搬送に威力を発揮します。
浅溝	傾斜角度目安15°以下の傾斜搬送に適応します。(LHBLYN) PVCカバーと浅溝で高いグリップ性を確保し、袋体やダンボール、プラスチックケースの傾斜搬送に最適です。
たて溝	グリップ力が高いたて溝パターン。(LHBLWN、LHBLWDSN) 包装後の製品の傾斜搬送用途に使用します。
ラフトップ	傾斜角度目安20°以下の傾斜搬送に適応します。(LHBLGTN) ベルト裏面帆布に特殊な帆布を採用し、ベルト支持テーブルとの擦過音を大幅に低減しています。
ダイヤモンド	ブルーの原着糸を使用しているため、色落ちや色移りがありません。 離型性に優れた表面形状により、パンや菓子生地等の搬送に最適です。(PHBLB)
ヘリンボーン	ホコリが付着しても、傾斜角度30°(目安)の搬送が可能です。 スナブ、バンドプリー、リターンローラなど、ベルト表面とプリーが接触する際の騒音を大幅に低減できます。(LHBLYN)
籠編	傾斜角度目安20°以下の傾斜搬送に適応します。(LHBLGAN) 籠編はほとんど全てのワークの傾斜搬送に威力を発揮します。
平面(スエード)	非付着表面形状で、包装機械、搬送物に傷つきにくいベルトです。 (FBLG、FBLW)

# 平ベルト 耐油・耐薬品一覧表

種別	薬品名	一般用/ スライディング用	グリップ仕様/ 電子部品搬送用	非粘着仕様	食品搬送用	耐油仕様	スライディング用	傾斜搬送用	一般用/ 傾斜搬送用	傾斜搬送用	
食用油	アマニ油			△		○	○	○	○	×	
	コーン油			○		○	○	○	○	-	
	動物油			○		○	○	○	○	△	
	野菜オイル			○		○	○	○	○	△	
	ヤシ油(パーム油)			△		○	○	○	○	△	
	ASTM1号オイル			○		○	○	○	○	×	
	ASTM2号オイル			○		○	○	○	○	×	
	ASTM3号オイル			○		○	○	○	○	×	
	DOS			△		○	△	○	○	×	
	グリース			○		○	△	○	△	△	
機械油	パラフィン油			○		○	○	○	○	△	
	切削油			×		○	×	○	○	×	
	グリセリン			○		○	○	○	○	○	
その他 油脂	鉱物油			○		○	○	○	○	×	
	フタル酸ジブチル			△		△	△	×	×	×	
消毒液	塩素酸ナトリウム			○		△	△	○	○	○	
	塩酸化水素			△		△	△	△	○	○	
	次亜塩素ソーダ400ppm			○		△	○	○	○	△	
	電解次亜水400ppm			○		△	○	○	○	△	
溶剤	アセトアルデヒド			×		×	×	×	△	△	
	アセトン			×		×	×	×	×	×	
	アミルアルコール			○		○	○	○	×	×	
	イソオクタン			○		○	○	○	△	△	
	イソプロピルアルコール			○		○	○	○	△	△	
	イソプロピルエーテル			△		△	△	×	×	×	
	エチルアルコール			○		○	○	○	△	△	
	エチルエーテル(エーテル)			×		×	×	×	×	×	
	ガソリン			×		×	×	×	×	×	
	キシレン(キシロール)			×		×	×	×	×	×	
	クレゾール			×		×	×	×	×	×	
	クロロホルム			×		×	×	×	×	×	
	ケロシン			○		○	○	○	△	×	
	酢酸アルミ			×		×	×	×	×	×	
	酢酸エチル			×		×	×	×	×	×	
	酢酸ブチル			×		×	×	×	×	×	
	四塩化炭素			△		△	△	×	×	×	
	シクロヘキサン			×		×	×	×	×	×	
	ジメチルホルムアミド(DMF)			×		×	×	×	×	×	
	石油			○		○	○	○	△	△	
	トリクロロエチレン			×		×	×	×	×	×	
	トルエン(トリオール)			×		×	×	×	×	×	
	ニトロベンゼン			×		×	×	×	×	×	
	二酸化炭素			×		×	×	×	×	×	
	パークロロエチレン			×		×	×	×	×	×	
	ブチルアルコール(ブタノール)			○		○	○	○	△	△	
	ヘキサン			△		○	○	○	×	×	
	ヘプタン			○		○	○	○	△	△	
	ベンゼン(ベンゾール)			×		×	×	×	×	×	
	ベンズアルデヒド			×		×	×	×	×	×	
	ホルムアルデヒド(ホルマリン)37%			×		×	×	×	○	○	
	メチルアルコール(メタノール)			○		○	○	○	△	△	
	メチルエチルケトン(MEK)			×		×	×	×	×	×	
	シンナー(総称)			×		×	×	×	×	×	
	酸性薬品	アジピン酸			○		○	○	○	○	○
		安息香酸			×		-	×	×	-	-
		塩化亜鉛			○		○	○	○	○	○
		塩化アセチル			×		×	×	×	△	×
		塩化アミル			×		×	×	×	△	×
		塩化アルミニウム			△		△	△	△	△	△
塩化エチル				×		×	×	×	×	×	
塩化カルシウム				○		○	○	○	○	○	
塩化第一鉄※				○		○	○	○	○	○	
塩化第二鉄※				○		○	○	○	○	○	
塩化エチレン				○		○	○	○	○	○	
塩酸 5%				×		×	×	×	×	○	
塩素ガス				×		×	×	×	×	×	
塩素水溶液				×		×	×	×	○	○	
オレイン酸				○		○	○	○	○	△	
ギ酸				×		×	×	×	○	×	
クエン酸				○		○	○	○	○	×	
グリコリック酸				○		○	○	○	○	×	

※液体としてご使用の際は、適用しません。

○：適用可、△：おかけられる場合があります。×：適用不可

種別	薬品名	一般用/ スライディング用	グリップ仕様/ 電子部品搬送用	非粘着仕様	食品搬送用	耐油仕様	スライディング用	傾斜搬送用	一般用/ 傾斜搬送用	傾斜搬送用
酸性薬品	クロム酸			×		×	×	×	△	△
	酢酸 10%			×		×	×	×	△	△
	臭素			×		×	×	×	×	×
	シュウ酸 20%			△		△	○	△	○	○
	酒石酸			△		△	△	△	△	△
	硝酸 5%			×		×	×	×	○	○
	硝酸 20%			○		×	×	×	×	×
	硝酸アンモニウム			○		○	○	○	○	○
	硝酸カルシウム			○		○	○	○	○	○
	ステアリン酸			○		○	○	○	○	○
	トリクロロイソシアヌ酸			×		×	×	×	△	×
	乳酸			○		○	○	○	○	○
	発煙硫酸			×		×	×	×	×	×
	ピクリン酸 10%			×		×	×	×	×	×
	フェノール(石炭酸)			×		×	×	×	×	×
	ホウ酸			○		○	○	○	○	○
	マレイン酸			△		△	×	×	△	△
	ヨウ素液			○		○	○	○	○	○
	硫酸 50%			×		×	×	×	△	△
	リン酸 80%			×		×	×	×	△	△
塩基性薬品	アニリン			×		×	×	×	×	×
	アンモニアガス			△		△	○	△	○	○
	アンモニア水溶液			△		△	○	△	○	○
	水酸化ナトリウム(苛性ソーダ) 10%			×		×	×	×	△	△
	クロム酸ナトリウム			○		○	○	○	△	△
	現像液(ハイドロキノン)			○		○	○	○	○	○
	酢酸ナトリウム(酢酸ソーダ)			○		○	○	○	○	○
	重炭酸ナトリウム			○		○	○	○	○	○
	水酸化アンモニウム			△		△	△	△	△	△
	水酸化カリウム			×		×	×	×	△	△
	尿素			△		△	×	×	△	△
	硫化ナトリウム			×		×	×	×	×	×
	リン酸三ナトリウム 10%			○		○	○	○	○	○
	アンチモン塩			○		○	○	○	○	○
	硫黄			○		○	○	○	○	○
	塩化ナトリウム(塩)			○		○	○	○	○	○
	オゾン			○		○	○	○	○	○
	酢酸亜鉛			○		○	○	○	○	○
	酢酸アンモニウム			○		○	○	○	○	○
	酢酸鉛			○		○	○	○	○	○
酸素			○		○	○	○	○	○	
塩水(海水)			○		○	○	○	○	○	
重硫酸ナトリウム			△		△	○	△	○	○	
硝酸銀			○		○	○	○	○	○	
硝酸第一鉄			○		○	○	○	○	○	
硫酸ナトリウム			○		○	○	○	○	○	
水酸化カルシウム			○		○	○	○	○	○	
水蒸気(80℃以下)			△		△	△	△	△	△	
石炭			○		○	○	○	○	○	
炭酸アンモニウム			○		○	○	○	○	○	
炭酸ナトリウム			○		○	○	○	○	○	
チオ硫酸ナトリウム(ハイポ)			○		○	○	○	○	○	
中性塩類			○		○	○	○	○	○	
二酸化イオウ			△		△	△	△	△	△	
ニッケル塩			○		○	○	○	○	○	
肥料(一般)			○		○	○	○	○	○	
フロンガス			△		△	×	×	×	×	
プロパン			○		○	○	○	×	×	
ポリスチレン			○		○	○	○	○	×	
マグネシウム塩			○		○	○	○	○	○	
硫化アルミニウム			○		○	○	○	○	○	
硫化アンモニウム			○		○	○	○	○	○	
硫化水素			×		×	×	×	○	○	
硫酸亜鉛			○		○	○	○	○	○	
硫酸アルミニウム			○		○	○	○	○	○	
硫酸アンモニウム			○		○	○	○	○	○	
硫酸カルシウム			○		○	○	○	○	○	
硫酸第二鉄			○		○	○	○	○	○	
硫酸ナトリウム			○		○	○	○	○	○	
リン酸カリウム			○		○	○	○	○	○	
リン酸ナトリウム			○		○	○	○	○	○	

※海水などが溜った水が掛かる使用条件で(濡れる→乾燥)を繰り返してご使用になる場合、ベルト内部で塩の結晶が生成してベルトが収縮する現象があります。

○：適用可、△：おかけられる場合があります。×：適用不可

# 平ベルト ベルトラインナップ一覧表

用途	Type	外觀			最小ブーリ径	M材質		摩擦係数 (対ミガキ鋼参考値)	
		表	裏	表面拡大2倍		表面	裏面	表	裏
一般用	HBLT				25	ポリウレタン	ポリエステル	0.2	0.1
	HBLTWH				25	ポリウレタン	ポリエステル	0.15	0.1
	HBLTG HBLTDSG				15	ポリウレタン	ポリエステル	0.8	0.2
	HBLTDSW				15	ポリウレタン	ポリエステル	0.8	0.2
	HBLTDS				25	ポリウレタン	ポリエステル	0.8	0.2
	HBLTGDN HBLTGDSN				50	熱可塑性ポリウレタン	ポリエステル帆布	0.6	0.2
	HBLBN HBLBDSN				15	熱可塑性ポリウレタン	ポリエステル帆布	0.6	0.2
	HBLYGN HBLYGDSN				25(15)*1	熱可塑性ポリウレタン	ポリエステル帆布	0.6	0.2
	HBLTGCN HBLTGCDN				50	ポリ塩化ビニル	ポリエステル帆布	1.0	0.2
	HBLTWCN HBLTWCDSN				50	ポリ塩化ビニル	ポリエステル帆布	1.0	0.2
	HBLGT HBLGDST				120	ポリ塩化ビニル	ポリエステル帆布	1.0	0.2
	HBLWT HBLWDST				120	ポリ塩化ビニル	ポリエステル帆布	1.0	0.2
	HBDTST HBDTSTN				100	ポリ塩化ビニル	ポリエステル帆布	1.0	0.2
	スライディング用	SHBLTG				25	ウレタン含浸	ポリエステル	0.15
SHBLT					25	ウレタン含浸	ポリエステル	0.1	0.1
SHBLTDSG					20	ポリエステル	ポリエステル	0.2	0.2
SHBLTDSW					20	ポリエステル	ポリエステル	0.2	0.2
SHBLTDS					40	ポリエステル	ポリエステル	0.2	0.2
YSBLGN YSBLGDSN					30	ポリエステル帆布	ポリエステル帆布	0.2	0.2
YSBLWN YSBLWDSN					30	ポリエステル帆布	ポリエステル帆布	0.2	0.2

用途	Type	外觀			最小ブーリ径	M材質		摩擦係数 (対ミガキ鋼参考値)		
		表	裏	表面拡大2倍		表面	裏面	表	裏	
傾斜搬送用	LHBLT				30	軟質ポリウレタン	ポリエステル	1.7	0.1	
	LHBLTWH				30	軟質ポリウレタン	ポリエステル	1.7	0.1	
	LHBLTDSG				25	ポリウレタン	ポリエステル	1.3	0.2	
	LHBLTDSW				25	ポリウレタン	ポリエステル	1.3	0.2	
	LHBLWN LHBLWDSN				50(25)*1	熱可塑性ポリウレタン	ポリエステル帆布	1.6	0.2	
	LHBLYAN LHBLYDSN				80	ポリ塩化ビニル	ポリエステル帆布	1.2	0.2	
	LHBLGASN LHBLGDSN				100(70)*1	ポリ塩化ビニル	ポリエステル帆布	1.1	0.2	
	LHBLGAN LHBLGDSN				80	ポリ塩化ビニル	ポリエステル帆布	1.2	0.2	
	LHBLGTN LHBLGTDSN				80	ポリ塩化ビニル	ポリエステル帆布	1.1	0.2	
	LHBLTYN LHBLTYDSN				80	ポリ塩化ビニル	ポリエステル帆布	1.1	0.2	
	LHBLGYN LHBLGYDSN				50	特殊熱可塑性エラストマ	ポリエステル帆布	2.0	0.2	
	LHBLYFN LHBLYDSN				75(50)*1	特殊熱可塑性エラストマ	ポリエステル帆布	2.0	0.2	
	グリップ仕様	GBLG GBLDST				15	熱可塑性ポリウレタン	ポリエステル帆布	0.7	0.2
		GBLW GBLWDSW				15	熱可塑性ポリウレタン	ポリエステル帆布	0.7	0.2
GBLGSN GBLGSDSN					25	熱可塑性ポリウレタン	ポリエステル帆布	0.7	0.2	
GBLGDN GBLGDSTN					50(20)*1	熱可塑性ポリウレタン	ポリエステル帆布	0.7	0.2	
GBLWN GBLWDSN					50(20)*1	熱可塑性ポリウレタン	ポリエステル帆布	0.7	0.2	
耐油仕様		OHBLTG OHBLTDSG				15	耐油ポリウレタン	ポリエステル	0.8	0.2
	OHBLTGN OHBLTDS				25	耐油ポリウレタン	ポリエステル	0.8	0.2	
	OHBLT				25	耐油塩化ビニル	ポリエステル	0.3	0.1	
	OHBLTW OHBLTDSW				15	熱可塑性ポリウレタン	ポリエステル帆布	0.6	0.2	
	OHBLGN OHBLGDSN				25(15)*1	熱可塑性ポリウレタン	ポリエステル帆布	0.6	0.2	
	SOBLGN SOBLGDSN				15	熱可塑性ポリウレタン	ポリエステル帆布	-	-	
	KOBLGT KOBLGDST				20	アクリル・ニトリル ブタジエンゴム	架橋タイプポリウレタン	-	-	
耐熱仕様	HHBLT				75	シリコンゴム	ポリエステル	1.5	0.1	

1-1385 \*1: ( )内の数値は許容張力を5N/mmとしたときの値。

\*1: ( )内の数値は許容張力を5N/mmとしたときの値。

用途	Type	外観			最小プーリ径	材質		摩擦係数 (対ミガキ鋼参考値)	
		表	裏	表面拡大2倍		表面	裏面	表	裏
非粘着仕様	NSHBLT				25	ポリウレタン	ポリエステル	0.2	0.15
	NSHBLTS NSHBLTDS				15	ポリウレタン	ポリエステル	0.6	0.2
	NSHB NSHDSB				15	熱可塑性ポリウレタン	ポリエステル帆布	0.6	0.2
	NSHBLG NSHBLGDS				15	熱可塑性ポリウレタン	ポリエステル帆布	0.6	0.2
	NSHBWN NSHBWDSN				25(15)*1	熱可塑性ポリウレタン	ポリエステル帆布	0.6	0.2
	NSHBN NSHBDNS				25(15)*1	熱可塑性ポリウレタン	ポリエステル帆布	0.6	0.2
	NSHBLGN NSHBLGDSN				25(15)*1	熱可塑性ポリウレタン	ポリエステル帆布	0.6	0.2
	HFHBG HFHBDSG				15	熱可塑性ポリウレタン	ポリエステル帆布	0.4	0.2
	HFHBW HFHBDSW				15	熱可塑性ポリウレタン	ポリエステル帆布	0.4	0.2
	HFHBGN HFHBGDSN				30(15)*1	熱可塑性ポリウレタン	ポリエステル帆布	0.4	0.2
	HFHBWN HFHBWDSN				30(15)*1	熱可塑性ポリウレタン	ポリエステル帆布	0.4	0.2
	BHFHBWN BHFHBWDSN				30(15)*1	熱可塑性ポリウレタン	ポリエステル帆布	0.4	0.2
食品搬送用	FHBLT				20	ポリウレタン	ポリエステル	0.2	0.15
	KBLW KBLDSW				15	熱可塑性ポリウレタン	ポリエステル帆布	0.6	0.2
	KBLT KBLTDSB				15	熱可塑性ポリウレタン	ポリエステル帆布	0.6	0.2
	KBLWSN KBLWDSN				25(15)*1	熱可塑性ポリウレタン	ポリエステル帆布	0.6	0.2
	KBLWDN KBLWDSN				50	熱可塑性ポリウレタン	ポリエステル帆布	0.6	0.2
	KBLWT KBLWDST				100	熱可塑性ポリウレタン	ポリエステル帆布	0.6	0.2
	PHBLB PHBLDSB				20	熱可塑性ポリウレタン	ポリエステル帆布	0.6	0.2
	PHBLBN PHBLBDSN				30	熱可塑性ポリウレタン	ポリエステル帆布	0.6	0.2
包装物搬送用	PHBLWN PHBLWDSN				30	熱可塑性ポリウレタン	ポリエステル帆布	0.6	0.2
	FBLG FBLGDS				25	スエード調不織布	ポリエステル帆布	-	-
	FBLW FBLWDS				25	スエード調不織布	ポリエステル帆布	-	-
	FBLGN FBLGDSN				30	スエード調不織布	ポリエステル帆布	-	-
電子部品搬送用	FBLWN FBLWDSN				30	スエード調不織布	ポリエステル帆布	-	-
	DHBLT				25	導電性ポリウレタン	ポリエステル	0.2	0.1
	DHBLTS DHBLTDS				15	導電性ポリウレタン	ポリエステル	0.8	0.2
	DHBLGN DHBLGDSN				25(15)*1	熱可塑性ポリウレタン	ポリエステル帆布	0.6	0.2

### 【手順1】設計に必要な条件を定める

- ・伝動動力、または原動機定格動力
- ・速比 小プーリ回転数/大プーリ回転数
- ・軸間距離
- ・プーリ径

### 【手順2】最小プーリ径の確認

※最小プーリ径が必ず以下の最小プーリ径を満たします。

#### ■丸ベルト最小プーリ径

d	スタンダード MBT・MBT-N	高張力 MBTH・MBTH-N
2	15	20
3	20	30
4	30	40
5	40	50
6	50	60
7	60	70
8	70	80
9	85	90
10	95	100
12	120	120
15	150	150

### 【手順3】ベルト速度の計算

公式3を用いてプーリ径を決定し、ベルト速度を公式4により求めます。

#### 公式1

$$D_p = \frac{n_1}{n_2} \times d_p$$

$d_p$  : 小プーリP.D.直径(mm)  
 $D_p$  : 大プーリP.D.直径(mm)

$$\text{速比} = \frac{n_1}{n_2}$$

$n_1$  : 小プーリ回転数(rpm)  
 $n_2$  : 大プーリ回転数(rpm)

#### 公式2

$$v = \frac{d_p \times n}{19100}$$

$v$  : ベルト速度(m/s)  
 $d_p$  : プーリP.D.直径(mm)  
 $n$  : 回転数(rpm)

### 【手順4】有効張力の計算

公式3により、張力を求めます。

#### 公式3

$$T_e = \frac{1000Pt}{V \cdot K\theta} \times \frac{1}{1000} (N)$$

$T_e$  : 有効張力(N)  
 $Pt$  : 伝動動力(W)  
 $V$  : ベルト速度(m/sec)  
 $K\theta$  : 接触角度補正係数

### 【手順5】断面径の選定

(1)小プーリ接触角補正係数の計算  
公式4により小プーリ接触角度 $\theta_1$ を求め、表1よりその補正係数 $K\theta$ を求めます。

#### 公式4

$$\theta = 180 - \frac{57.3(D_p - d_p)}{C}$$

$\theta$  : 小プーリ接触角度(度)

$D_p$  : 大プーリP.D.直径(mm)

$d_p$  : 小プーリP.D.直径(mm)

$C$  : 軸間距離(mm)

表1 小プーリ接触角度補正係数  $K\theta$

#### ■接触角度補償係数 $K\theta$

接触角度 補償係数 $K\theta$	180°	175°	170°	165°	160°	150°	140°	130°	120°	110°
1	1	0.99	0.98	0.97	0.95	0.92	0.89	0.84	0.8	0.78

### (2) 断面径の選定

下表から許容張力>有効張力 $T_e$ を満たすタイプを選んでください。

#### ■MBT・MBT-N

伸び率	φ2	φ3	φ4	φ5	φ6	φ8	φ10
1%	0.39	0.88	1.57	0.25	3.63	6.37	9.81
2%	0.78	1.77	3.04	4.81	6.96	12.3	19.2
3%	1.18	2.55	4.51	7.16	10.2	18.2	28.4
4%	1.47	3.33	5.88	9.22	11.2	23.6	36.9
5%	1.86	4.12	7.35	12.5	16.6	29.4	46.2

#### ■MBTH・MBTH-N

伸び率	φ2	φ3	φ4	φ5	φ6	φ8	φ10
1%	0.59	1.37	2.35	3.73	5.49	9.66	14.7
2%	1.18	2.64	4.66	7.26	10.5	18.4	28.8
3%	1.77	3.82	6.77	10.8	15.3	27.4	42.7
4%	2.26	5.08	8.83	13.8	16.8	35.5	55.3
5%	2.84	6.18	11.1	18.7	24.9	44.1	69.3

### 【手順6】ベルトの長さを計算する

公式5よりベルトの長さを求めます。

#### 公式5

$$L_p = 2C + \frac{\pi(D_p + d_p)}{2} + \frac{(D_p + d_p)^2}{4C} \times (1 - \text{伸張率})$$

$L_p$  : ベルト長さ(mm)

$C$  : 軸間距離(mm)

$D_p$  : 大プーリP.D.直径(mm)

$d_p$  : 小プーリP.D.直径(mm)

# 平ベルト 技術データ①

## ■摩擦係数表

ベルト型式	代表的な搬送物	すべりやすい		すべりにくい		すべりやすい		すべりにくい		すべりやすい		すべりにくい						
		鉄				プラスチック				木材				ダンボール				
HBLTDSG HBLTDSW HBLTDS HBLTGDN HBLTGSDSN HBLBN HBLBDSN HBLYGN HBLYGDSN SHBLTDSG SHBLTDSW SHBLTDS YSBLGN YSBLGDSN YSBLWN YSBLWDSN LHBLTDSG LHBLTDSW LHBLWN LHBLWDSN	帆布面 布目(細) 布目(太) 平面 たて溝	0.5	1.0	1.5	2.0	0.5	1.0	1.5	2.0	0.5	1.0	1.5	2.0	0.5	1.0	1.5	2.0	2.5
HBLTGCN HBLTGSDSN HBLTWCN HBLTWCSDSN HBLGT HBLGDST HBLWT HBLWDSN HBLTDSN HBLTDSN LHBLGAN LHBLYASN LHBLGAN LHBLGASN LHBLGDSN LHBLYTN LHBLYDSN	帆布面 布目(細) 籠編 ラフトップ 深溝 浅溝 たて溝	0.5	1.0	1.5	2.0	0.5	1.0	1.5	2.0	0.5	1.0	1.5	2.0	0.5	1.0	1.5	2.0	2.5

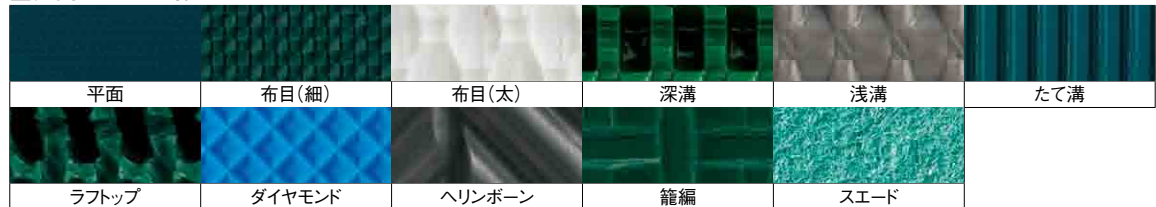
●摩擦係数は表面状態(表面粗さ)、また、水分などの液体やホコリ等の付着具合により大きく変わりますので上記数値の取り扱いには注意が必要です。

## ■最大傾斜角度

表面形状	単位(度)							
	粉状物	バラ物		固形	箱		袋	
		角ばる	粒状物		丸い	ダンボール		紙
平面	15	10	-	5	10(20)	15(25)	15(25)	15(15)
帆布面	15	10	-	5	10(10)	10(10)	10(10)	10(10)
布目(細)	20	15	-	5	25(35)	30(35)	25(35)	25(35)
布目(太)	25	15	5	5	30(35)	30(40)	30(35)	30(30)
深溝	30*	15	10	5	30(40)	30(40)	25(40)	25(45)
浅溝	30*	15	5	5	30(40)	30(40)	30(35)	25(25)
たて溝	20*	15	-	5	25(40)	25(40)	25(40)	20(35)
ラフトップ	30*	15	10	5	35(40)	35(40)	30(40)	30(30)
ダイヤモンド	20	15	-	5	10(20)	15(25)	15(25)	10(15)
ヘリンボーン	30*	15	10	5	40(50)	40(50)	30(40)	30(30)
籠編	20	15	-	5	25(40)	25(40)	25(40)	20(35)

\*データはベルトの表面がほこり等で汚れた状態を想定して示しています。  
 \*参考のために、ベルト表面がグリーンな状態でのデータを( )内に示します。  
 \*粉状物の運搬には使用されることは少ないと考えますが、参考のため示します。

## ■表面イメージ画像

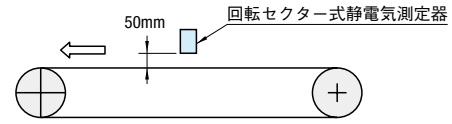


# 平ベルト 技術データ②

## ■帯電防止性能表

帯電性の傾向

小	←	帯電圧	→	大
小	←	ベルト張力	→	大
小	←	ベルト速度	→	大
大	←	雰囲気湿度	→	小



【測定方法】  
 表面抵抗値: ISO284準拠  
 走行帯電圧: ISO21179準拠

項目	型式	表面抵抗値(Ω)	走行帯電圧(V)(絶対値)
一般用ベルト	HBLTDS	10 <sup>12</sup> ~10 <sup>14</sup>	1000以下
帯電防止ベルト	DHBLTDS DHBLGN DHBLGDSN	10 <sup>7</sup> 以下	50以下
その他ベルト	HBLTGCN HBLTGSDSN HBLTWCN HBLTWCSDSN HBLGT HBLGDST HBLWT HBLWDSN HBLTDSN HBLTDSN LHBLGAN LHBLYASN LHBLGAN LHBLGASN LHBLGDSN LHBLYTN LHBLYDSN	10 <sup>12</sup> ~10 <sup>14</sup>	1000以下

## ●DHBLT

項目	単位	値
表面電気抵抗値	Ω	10 <sup>4</sup> ~10 <sup>5</sup>
走行帯電圧	*試験条件A	10~20
	*試験条件B	5~10

●\*試験条件  
 A: ベルトスピード220m/min、温度21±0.5℃、湿度70±1%  
 B: ベルトスピード20m/min、温度18±0.5℃、湿度50±1%  
 ●記載の数値は、測定値の一例であり保証値ではありません。

## ■最小プリー径、最小駆動プリー径選定表

下記の表1・表2を参照し、使用するベルトの幅・周長からそれぞれ最小プリー径を読み取ってください。2つの値のうち、小さな値を「最小プリー径」、大きな値を「最小駆動プリー径」として選定してください。小さな値は必ず商品ページの最小プリー径より大きいことを守ってください。

【表1】

最小プリー径選定表(ベルト幅)

ベルト幅(mm)	最小プリー径(φmm)		
	HBLT・HBLTWH SHBLTG・SHBLT DHBLT・FHBLT OHBLT・NSHBLT	LHBLT LHBLTWH	HHBLT
100未満	25	30	75
100~190	50	55	75
200~400	50	55	100
410~500	75	80	100

【表2】

最小プリー径選定表(ベルト周長)

ベルト周長(m)	最小プリー径(φmm)		
	HBLT・HBLTWH SHBLTG・SHBLT DHBLT・FHBLT OHBLT・NSHBLT	LHBLT LHBLTWH	HHBLT
1.00未満	25	30	75
1.00~1.99	50	55	75
2.00~4.00	50	55	100
4.01~7.00	75	80	100
7.01~10.00	100	105	125
10.01~20.00	100	105	150

(例)HBLT幅150mm、長さ5.00mの場合  
 幅から選定 50…小さい値→最小プリー径  
 長さから選定 75…大きい値→最小駆動プリー径

## ■平ベルト公差表

幅公差		厚み公差		ジョイント部公差
幅	公差	厚さ	公差	
~400	±2	~1.0	±0.1	±0.3
401~500	±3	1.1~1.5	±0.2	
		1.6~2.0	±0.4	
		2.1~5.5	±0.4	

## 長さ公差

長さ	公差
~2000	±10
2001~7000	±20
7001~10000	±0.3%
10001~	±0.3%

ベルトの永久伸び率は全長に対して最大1%です。(参考値)



平ベルト 一般用



平ベルト スライディング用

CADデータフォルダ名: 18\_Flat\_Belts\_and\_Round\_Belts

●特長: 食品の裸搬送からダンボール、金属、プラスチックまで様々なワークに対し、使用できます。耐湿熱性に優れ、糸はつれ防止仕様になっています。

Table with columns: Type, 種類番号, フライ数, 表面形状, 色, 材質 (表面, 裏面), 摩擦係数 (対スチール参考値), 厚み mm, 単位質量 kg/m², 許容張力 N/mm, 最小ブリー径 φmm, ナイフエッジ, 連続使用温度 °C. Lists various belt types like HBLT, HBLTWH, HBLTG, etc.

規格変更点 (Specification Change Points) section. Includes a diagram of a belt cross-section and a table showing friction coefficients for different types. Text: ●耐油・耐薬品情報 P.1383・1384 をご参照ください。

Main specification table for general use belts. Columns: 型式 (Type), 周長L(m) (Circumference L), 指定 0.01m単位 (Specified 0.01m unit), and a grid of values for various belt types (HBLT, HBLTWH, HBLTG, etc.) across different length ranges (0.50~20.00, 0.80~20.00).

Ordering and pricing information for general use belts. Includes 'Order 注文例' (Order Example) showing a selection of Type HBLT, Belt Width 350, and Length 4.23. Includes 'Price 価格' (Price) section with '数量スライド価格' (Quantity Slide Price) table and '数量スライド価格以外' (Outside Quantity Slide Price) section.

Table with columns: Type, 食品衛生性 (Food Hygiene), 抗菌・防かび性 (Antibacterial/Antimold), 糸はつれ防止 (Prevention of thread breakage), 耐水・耐湿熱性 (Water/Wet Heat Resistance), 熱収縮防止 (Prevention of thermal shrinkage), 表面清掃性 (Surface Cleanability), 汚れの付着防止 (Prevention of dirt adhesion), 耐非汚着性 (Stain Resistance), 耐油性 (Oil Resistance).

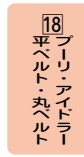
●特長: 搬送方向、横方向に滑性のある帆布を採用。ベルト上で搬送物を滞留、整列させるためのベルトです。

Table for sliding belts with columns: Type, 滑り方向 (Sliding Direction), 色 (Color), フライ数 (Flay Count), 表面形状 (Surface Shape), 材質 (Material), 摩擦係数 (Friction Coefficient), 厚み mm (Thickness), 単位質量 kg/m² (Unit Mass), 許容張力 N/mm (Tensile Strength), 最小ブリー径 φmm (Min. Roll Diameter), ナイフエッジ (Knife Edge), 連続使用温度 °C (Continuous Use Temp). Includes a diagram of a sliding belt cross-section and text: ●耐油・耐薬品情報 P.1383・1384 をご参照ください。

Main specification table for sliding belts. Columns: 型式 (Type), ベルト幅 W(mm) (Belt Width W), 周長L(m) (Circumference L), 指定 0.01m単位 (Specified 0.01m unit), and a grid of values for types SHBLTG, SHBLT, YSBLGN, YSBLWN across length ranges (0.50~20.00, 0.80~20.00).

Ordering and pricing information for sliding belts. Includes 'Order 注文例' (Order Example) showing a selection of Type SHBLTG, Belt Width 50, and Length 4.23. Includes 'Price 価格' (Price) section with '数量スライド価格' (Quantity Slide Price) table and '数量スライド価格以外' (Outside Quantity Slide Price) section.

Table with columns: Type, 食品衛生性 (Food Hygiene), 抗菌・防かび性 (Antibacterial/Antimold), 糸はつれ防止 (Prevention of thread breakage), 耐水・耐湿熱性 (Water/Wet Heat Resistance), 熱収縮防止 (Prevention of thermal shrinkage), 表面清掃性 (Surface Cleanability), 汚れの付着防止 (Prevention of dirt adhesion), 耐非汚着性 (Stain Resistance), 耐油性 (Oil Resistance).



平ベルト 傾斜搬送用



平ベルト グリップ仕様

CADデータフォルダ名: 18\_Flat\_Belts\_and\_Round\_Belts

特長: たて溝、浅溝、深溝、筋編、ラフトップ、ヘリンボーンなどさまざまな表面パターンで高いグリップ性を確保しています。

Table with columns: Type, 種類番号, 傾斜角度, 色, フライ数, 表面形状, 材質 (表面, 裏面), 摩擦係数, 厚み, 単位質量, 許容張力, 最小プリージφ, ナイフエッジ, 連続使用温度. Includes RoHS logo.

規格変更点 (Specification Change Points) section with diagrams showing belt cross-sections and tables for LHBLTWH and LHBLTWH types.

Main table for inclined transfer belts with columns: 型式, 周長L(m), 指定0.01m単位, and various Type codes (LHBLT, LHBLTWH, etc.) with corresponding length and weight data.

Order and Delivery information section including 'Order注文例' (Order Example) and 'Delivery 出荷日' (Delivery/Shipping Date) details.

Table with columns: Type, 傾斜角度, 食品衛生性, 抗菌・防カビ性, 糸ほつれ防止, 耐水・耐油性, 熱収縮防止, 表面清掃性, すり込み収縮防止, 耐化学薬品ナトリウム, 非付着性, 耐油性.

特長: 布目の表面形状により、バラ物の平搬送に適しています。

Table for grip type belts with columns: Type, 色, フライ数, 表面形状, 材質 (表面, 裏面), 摩擦係数, 厚み, 単位質量, 許容張力, 最小プリージφ, ナイフエッジ, 連続使用温度. Includes RoHS logo.

規格変更点 (Specification Change Points) section with diagrams showing belt cross-sections and tables for GBLG and GBLW types.

Main table for grip type belts with columns: 型式, 周長L(m), 指定0.01m単位, and various Type codes (GBLG, GBLW, etc.) with corresponding length and weight data.

Order and Delivery information section including 'Order注文例' (Order Example) and 'Delivery 出荷日' (Delivery/Shipping Date) details.

Table with columns: Type, 食品衛生性, 抗菌・防カビ性, 糸ほつれ防止, 耐水・耐油性, 熱収縮防止, 表面清掃性, すり込み収縮防止, 耐化学薬品ナトリウム, 非付着性, 耐油性.

FLAT BELTS OIL-RESISTING

平ベルト 耐油仕様

●特長：食品油、機械油が付着する条件でご使用可能です。

耐油仕様	Type	種類番号	用途	色	プライ数	表面形状	材質		摩擦係数(対カキ溝参考値)		厚みmm	単位質量kg/m <sup>2</sup>	許容荷重N/mm	最小プリー径φmm	ナイフエッジ	連続使用温度℃
							表面	裏面	表	裏						
							①	②	③	④						
OHBLTG	①	耐油仕様	緑	1	平面	耐油ポリウレタン	ポリエステル	0.8	0.2	0.8	0.7	4	15	R3	-30~80	
OHBLTGN	②	耐油仕様	緑	2	平面	耐油ポリウレタン	ポリエステル	0.8	0.2	1.4	1.5	8	20	(R3)*1	-30~80	
OHBLT	③	耐油仕様	紺	1	平面	耐油塩化ニル	ポリエステル	0.3	0.1	1	1.1	4	25	×	5~60	
OHBLTW	④	耐油仕様	白	1	平面	熱可塑性ポリウレタン	ポリエステル帆布	0.6	0.2	0.8	0.7	4	15	R3	-30~80	
OHBLGN	⑤	耐油仕様	白	2	平面	熱可塑性ポリウレタン	ポリエステル帆布	0.6	0.2	1.4	1.5	8	25(15)*1	(R3)*1	-30~80	
SOBLGN	⑥	水溶性切削油仕様 動物性切削油仕様	緑	2	平面	熱可塑性ポリウレタン	ポリエステル帆布	-	-	1.3	1.5	1.6	15	R4	-15~80	
KOBLGT	⑦	動物性切削油仕様	緑	3	平面	アクリル・エポキシ フタジエンゴム	茶機タイプポリウレタン	-	-	1	0.95	4.6	20	×	-20~100	

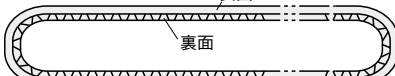
\*1: ( )内の数値は許容荷重を5N/mmとしたときの値。

●耐油・耐薬品情報 P.1383・1384をご参照ください。

●エンドレス加工して出荷します。  
●内径を周長とします。



●ベルトの公差について P.1390



型式	周長L(m)	¥本体基準単価/m							¥エンドレス加工費(本体基準単価+)																
		指定0.01m単位		①②③④⑤⑥⑦					①②③④⑤⑥⑦		①②③④⑤⑥⑦⑧⑨⑩⑪⑫⑬⑭⑮⑯⑰⑱⑲														
		OHBLTG	OHBLTGN	OHBLT	OHBLTW	OHBLGN	SOBLGN	KOBLGT	OHBLTG	OHBLTGN	OHBLT	SOBLGN	KOBLGT	NSHBLT	NSHBLTG	NSHBLTS	NSHBLG	NSHBN	NSHBLGN	HFHBG	HFHBN	BHFHBN			
0.50~20.00	10	120	250	580	120	250	320	420	890	1,030	1,630	4,640	4,540	120	140	140	290	300	100	240	330	—	1,630	890	1,030
	15	180	370	630	180	370	480	630	890	1,030	1,630	4,470	4,330	150	210	220	430	450	150	360	500	—	1,630	890	1,030
	20	240	500	730	240	500	640	830	890	1,030	1,630	4,310	4,120	200	280	290	580	610	200	480	830	—	1,630	890	1,030
	25	300	620	800	300	620	800	1,040	890	1,030	1,630	4,150	3,910	250	340	360	720	760	250	600	670	—	1,630	890	1,030
	30	360	750	870	360	750	960	1,250	890	1,030	1,630	3,990	3,710	300	410	430	860	910	300	720	1,000	—	1,630	890	1,030
0.80~20.00	35	430	870	950	430	870	1,130	1,460	890	1,030	1,630	3,830	3,500	350	480	510	1,010	1,060	350	840	1,170	—	1,630	890	1,030
	40	490	990	1,020	490	990	1,290	1,630	890	1,030	1,630	3,670	3,290	400	530	560	1,110	1,160	400	960	1,330	—	1,630	890	1,030
	50	610	1,240	1,160	610	1,240	1,610	2,090	890	1,030	1,630	3,350	2,870	450	600	630	1,210	1,260	450	1,080	1,490	—	1,630	890	1,030
	60	730	1,490	1,310	730	1,490	1,930	2,500	1,470	1,610	2,940	3,030	2,450	500	670	700	1,310	1,360	500	1,200	1,640	—	1,630	890	1,030
	70	850	1,740	1,350	850	1,740	2,250	2,920	1,470	1,610	2,640	2,750	2,600	550	740	770	1,410	1,460	550	1,300	1,770	—	1,630	890	1,030
	75	910	1,860	1,380	910	1,860	2,410	3,130	1,470	1,610	2,640	3,360	2,680	600	800	830	1,510	1,560	600	1,400	1,900	—	1,630	890	1,030
	80	970	1,990	1,450	970	1,990	2,570	3,340	1,470	1,610	2,720	3,490	2,770	650	860	890	1,610	1,660	650	1,500	2,030	—	1,630	890	1,030
	90	1,090	2,240	1,600	1,090	2,240	2,890	3,750	1,470	1,610	2,720	3,750	2,930	700	920	950	1,710	1,760	700	1,600	2,170	—	1,630	890	1,030
	100	1,210	2,490	1,750	1,210	2,490	3,210	4,170	1,470	1,610	2,720	4,010	3,100	750	990	1,020	1,810	1,860	750	1,700	2,300	—	1,630	890	1,030
	110	1,340	2,730	1,800	1,340	2,730	3,540	4,590	1,900	2,340	3,000	4,260	3,270	800	1,060	1,090	1,910	1,960	800	1,800	2,440	—	1,630	890	1,030
	120	1,460	2,980	1,840	1,460	2,980	3,860	5,010	1,900	2,340	3,000	4,520	3,430	850	1,130	1,160	2,010	2,060	850	1,900	2,580	—	1,630	890	1,030
	125	1,520	3,110	1,960	1,520	3,110	4,020	5,210	1,900	2,340	3,000	4,650	3,520	900	1,200	1,230	2,110	2,160	900	2,000	2,690	—	1,630	890	1,030
	130	1,580	3,230	2,080	1,580	3,230	4,180	5,420	1,900	2,340	3,000	4,780	3,600	950	1,270	1,300	2,210	2,260	950	2,100	2,810	—	1,630	890	1,030
	140	1,700	3,480	2,150	1,700	3,480	4,500	5,840	1,900	2,340	3,000	5,030	3,770	1,000	1,340	1,370	2,310	2,360	1,000	2,200	2,930	—	1,630	890	1,030
	150	1,820	3,730	2,330	1,820	3,730	4,820	6,260	1,900	2,340	3,000	5,290	3,940	1,050	1,410	1,440	2,410	2,460	1,050	2,300	3,060	—	1,630	890	1,030
170	1,940	3,980	2,460	1,940	3,980	5,140	6,670	3,070	3,370	3,680	5,550	4,100	1,100	1,480	1,510	2,510	2,560	1,100	2,400	3,180	—	1,630	890	1,030	
180	2,060	4,230	2,610	2,060	4,230	5,460	7,090	3,070	3,370	3,680	5,810	4,270	1,150	1,550	1,580	2,610	2,660	1,150	2,500	3,300	—	1,630	890	1,030	
190	2,190	4,470	2,760	2,190	4,470	5,790	7,510	3,070	3,370	3,680	6,060	4,470	1,200	1,620	1,650	2,710	2,760	1,200	2,600	3,420	—	1,630	890	1,030	
200	2,310	4,720	2,920	2,310	4,720	6,110	7,930	3,070	3,370	3,680	6,320	4,600	1,250	1,690	1,720	2,810	2,860	1,250	2,700	3,540	—	1,630	890	1,030	

\*OHBLTの接合部は0.4mm程度ほど厚くなる場合があります。

\*2: SOBLGN, KOBLGTは周長0.70~の指定になります。

Order 注文例

型式 周長L(m)  
Type ベルト幅  
OHBLT 350 = 4.23

Price 価格

●SOBLGN・KOBLGT以外  
5 日目出荷

●SOBLGN・KOBLGT  
7 日目出荷

Price 価格

●OHBLT  
数量スライド価格 (※1円未満切り捨て) P.127

数量区分	標準対応	個別対応
数量	1~4	5~12
標準単価	5%	10%
出荷日	通常	お見積り

Type	用途	食品衛生性	抗菌・防カビ	薬品付防止	耐水・耐油	熱収縮防止	表面清掃性	刃と刃の間に 挿入可能	縫製縫合可能	非付着性	耐油性
OHBLTG	耐油仕様	○	○	○	○	○	○	○	○	○	○
OHBLTGN	耐油仕様	○	○	○	○	○	○	○	○	○	○
OHBLT	耐油仕様	○	○	○	○	○	○	○	○	○	○
OHBLTW	耐油仕様	○	○	○	○	○	○	○	○	○	○
OHBLGN	耐油仕様	○	○	○	○	○	○	○	○	○	○
SOBLGN	水溶性切削油仕様	○	○	○	○	○	○	○	○	○	○
KOBLGT	動物性切削油仕様	○	○	○	○	○	○	○	○	○	○

●: 優れている ○: 通用可 △: 使われる場合があります -: 適用不可

FLAT BELTS HEAT-RESISTING / NON-ADHESIVE

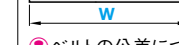
平ベルト 耐熱仕様 / 非粘着仕様

●CADデータフォルダ名: 18\_Flat\_Belts\_and\_Round\_Belts

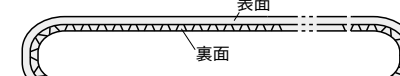
●特長: 耐熱仕様は連続使用温度が最高180℃まで対応可能です。(HHBLT) 非粘着仕様はベルト表面の付着性が低く、粘着性、付着性の強い搬送物に適しています。

耐熱仕様 非粘着仕様	Type	種類番号	色	プライ数	表面形状	材質		摩擦係数(対カキ溝参考値)		厚みmm	単位質量kg/m <sup>2</sup>	許容荷重N/mm	最小プリー径φmm	ナイフエッジ	連続使用温度℃
						表面	裏面	表	裏						
						①	②	③	④						
HHBLT	①	白	2	平面	シリコンゴム	ポリエステル	1.5	0.1	1.3	1.4	5	75	×	-40~180	
NSHBLT	②	白	1	平面	ポリウレタン	ポリエステル	0.2	0.15	0.9	1	3.5	20	R5	-10~80	
NSHBLTS	③	白	1	光沢面	ポリウレタン	ポリエステル	0.6	0.2	0.8	0.7	4	15	R3	-10~80	
NSHB	④	スカイブルー	1	光沢面	熱可塑性ポリウレタン	ポリエステル帆布	0.6	0.2	0.8	0.7	4	15	R3	-30~100	
NSHBLG	⑤	ラムグリーン	1	光沢面	熱可塑性ポリウレタン	ポリエステル帆布	0.6	0.2	0.8	0.7	4	15	R3	-30~100	
NSHBWN	⑥	白	2	光沢面	熱可塑性ポリウレタン	ポリエステル帆布	0.6	0.2	1.4	1.5	8	25(15)*	(R3)*	-30~100	
NSHBN	⑦	スカイブルー	2	光沢面	熱可塑性ポリウレタン	ポリエステル帆布	0.6	0.2	1.4	1.5	8	25(15)*	(R3)*	-30~100	
NSHBLGN	⑧	ラムグリーン	2	光沢面	熱可塑性ポリウレタン	ポリエステル帆布	0.6	0.2	1.4	1.5	8	25(15)*	(R3)*	-30~100	
HFHBG	⑨	緑	1	平面	熱可塑性ポリウレタン	ポリエステル帆布	0.4	0.2	0.8	0.7	4	15	R3	-30~100	
HFHBN	⑩	白	1	平面	熱可塑性ポリウレタン	ポリエステル帆布	0.4	0.2	0.8	0.7	4	15	R3	-30~100	
HFHBLGN	⑪	緑	2	平面	熱可塑性ポリウレタン	ポリエステル帆布	0.4	0.2	1.4	1.4	8	30(15)*	(R3)*	-30~100	
HFHBNWN	⑫	白	2	平面	熱可塑性ポリウレタン	ポリエステル帆布	0.4	0.2	1.4	1.4	8	30(15)*	(R3)*	-30~100	
BHFHBNWN	⑬	白	2	平面	熱可塑性ポリウレタン	ポリエステル帆布	0.4	0.2	1.4	1.5	8	30(15)*	(R3)*	-30~100	

\*1: ( )内の数値は許容荷重を5N/mmとしたときの値。  
HHBLTは耐熱仕様です。それ以外は非粘着仕様になります。



●ベルトの公差について P.1390



●規格変更点

Type	摩擦係数(対カキ溝参考値)	厚みmm	単位質量kg/m <sup>2</sup>	許容荷重N/mm	最小プリー径φmm	ナイフエッジ	連続使用温度℃
HHBLT	1.7	0.25	1.6	1.8	5	75	×

●耐油・耐薬品情報 P.1383・1384をご参照ください。

型式
----

FLAT BELTS FOR FOOD TRANSFER  
平ベルト 食品搬送用

FLAT BELTS FOR PACKAGED GOODS TRANSFER / FOR ELECTRONIC PARTS TRANSFER  
平ベルト 包装物搬送用/電子部品搬送用

規格変更  
※文字表示

●特長：食肉、パン、菓子、麺類などの食品の裸搬送に最適な抗菌・防カビ仕様です。

食品搬送用  
Table with columns: Type, 色, プライド数, 表面形状, 材質 (表面, 裏面), 摩擦係数, 厚み, 単位質量, 許容張力, 最小ブリー径, ナイフエッジ, 連続使用温度.  
Includes diagrams of belt cross-section and end view, and text: ●耐油・耐薬品情報 P1383・1384をご参照ください。 ●エンドレス加工して出荷します。 ●内径を周長とします。

Table with columns: 型式, 周長L(m), 指定0.01m単位, and columns for various belt types (FHBLT, KBLW, KBLT, KBLWSN, KBLWDN, KBLWT, PHBLB, PHBLBN, PHBLWN) with their respective prices.

Order 注文例, Price 価格, ●FHBLT 数量スライド価格, ●FHBLT以外 数量スライド価格.  
Includes tables for product specifications and ordering details.

●CADデータフォルダ名：18\_Flat\_Belts\_and\_Round\_Belts

包装物搬送用/電子部品搬送用  
Table with columns: Type, 色, プライド数, 表面形状, 材質 (表面, 裏面), 摩擦係数, 厚み, 単位質量, 許容張力, 最小ブリー径, ナイフエッジ, 連続使用温度.  
Includes diagrams of belt cross-section and end view, and text: ●規格変更点. ●耐油・耐薬品情報 P1383・1384をご参照ください。

Table with columns: 型式, 周長L(m), 指定0.01m単位, and columns for various belt types (FBLG, FBLW, FBLGN, FBLWN, DHBLT, DHBLTS, DHBLGN) with their respective prices.

Order 注文例, Price 価格, ●DHBLT 数量スライド価格, ●DHBLT以外 数量スライド価格.  
Includes tables for product specifications and ordering details.

18 Flat Belts and Round Belts

# 平ベルト 一般用

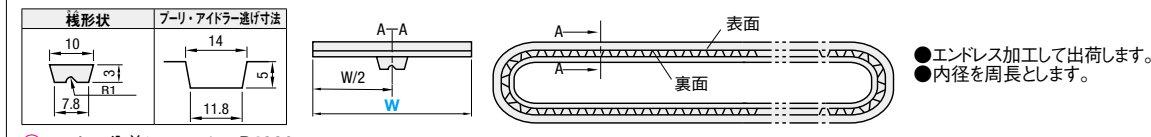
# 平ベルト スライディング用/傾斜搬送用

CADデータフォルダ名: 18\_Flat\_Belts\_and\_Round\_Belts

特長: ベルトの直進性及び横方向からの力に対する安全性を確保するのに適しています。食品の操業からダンボール、金属、プラスチックまで幅広く使用できます。耐熱性に優れ、糸づれ防止仕様になっています。

Type	種類番号	色	プライ数	表面形状	材質		摩擦係数(対スチール参照)		厚み mm	単位質量 kg/m²	許容張力 N/mm	最小プリー径 φmm	連続使用温度 °C
					表面	裏面	表	裏					
					材質								
HBLTD5G	①	緑	1	平面	ポリウレタン	ポリエステル	0.8	0.2	0.8	0.7	4	15	-30~80
HBLTD5W	②	白	1	平面	ポリウレタン	ポリエステル	0.8	0.2	0.8	0.7	4	15	-30~80
HBLTD5	③	緑	2	平面	ポリウレタン	ポリエステル	0.8	0.2	1.4	1.5	8	25	-30~80
HBLTG5DSN	④	緑	2	平面	熱可塑性ポリウレタン	ポリエステル帆布	0.6	0.2	1.7	1.9	8	50	-30~100
HBLBD5SN	⑤	スカイブルー	2	平面	熱可塑性ポリウレタン	ポリエステル帆布	0.6	0.2	1.4	1.3	3	15	-30~100
HBLYG5DSN	⑥	黄緑	2	平面	熱可塑性ポリウレタン	ポリエステル帆布	0.6	0.2	1.4	1.5	8	25(15)*1	-30~100
HBLTG5DSN	⑦	緑	2	平面	ポリ塩化ビニル	ポリエステル帆布	1	0.2	2.1	2.3	8	50	-10~80
HBLW5DSN	⑧	白	2	平面	ポリ塩化ビニル	ポリエステル帆布	1	0.2	2.1	2.3	8	50	-10~80
HBLGD5ST	⑨	緑	3	平面	ポリ塩化ビニル	ポリエステル帆布	1	0.2	5	5.7	18	120	-10~80
HBLWD5ST	⑩	白	3	平面	ポリ塩化ビニル	ポリエステル帆布	1	0.2	5	5.7	18	120	-10~80
HBLD5STN	⑪	緑	2	平面	ポリ塩化ビニル	ポリエステル帆布	1	0.2	3.6	4.1	8	100	-10~80

\*1: ( ) 内の数値は許容張力を5N/mmとしたときの値。 ●耐油・耐薬品情報 P.1383・1384 をご参照ください。



ベルトの公差について P.1390

型式	ベルト幅W	周長L(m)	¥本体基準単価/m											¥エンドレス加工費(本体基準単価+)				
			①	②	③	④	⑤	⑥	⑦	⑧	⑨	⑩	⑪	①②③	④⑤⑥⑦⑧⑨⑩	⑪⑩		
HBLTD5G HBLTD5W HBLTD5 HBLTG5DSN HBLBD5SN HBLYG5DSN HBLTG5DSN HBLW5DSN HBLGD5ST HBLWD5ST HBLD5STN	50~90	指定 0.01m単位	4,160	4,680	4,750	4,460	4,580	4,460	6,240	5,070	2,500		1,610	1,900				
	100~190	指定 0.01m単位	5,410	6,750	6,530	5,960	6,200	5,950	9,550	7,190	3,310		2,340	2,630				
	200~290	0.50~20.00 (L≧W×4)	7,660	9,750	9,040	8,060	8,470	8,040	14,200	10,180	3,800		2,920	3,210				
	300~400	指定 0.01m単位	10,000	13,050	11,630	10,230	10,820	10,200	19,000	13,250	4,400		3,370	3,810				
	410~500	指定 0.01m単位	11,660	17,830	14,210	12,390	13,160	12,360	23,800	16,330	6,750		4,410	5,290				

蛇行防止付はナイフエッジで使用できません。

**Order 注文例** **型式** HBLTD5 - **周長L(m)** 350 - **4.23**

**Price 価格** ¥ 4.23

**Delivery 出荷日** 5 日目出荷

**数量スライド価格** (1円未満切り捨て) P.127

数量区分	標準対応			個別対応
	小口	大口	小口	大口
数量	1~4	5~7	8~10	11~
値引率	基準単価	5%	10%	お見積り
出荷日	通常			

表示数量超えはWOSにてご確認ください。  
 エンドレス加工費には数量スライドは適用されません。  
 価格計算例(1円単位は切り捨て)  
 HBLTD50-4.23  
 (指定長さm) × (本体基準単価/m) + (エンドレス加工費) = 製品価格  
 4.23 × 4,680円 + 2,500円 = 22,290円

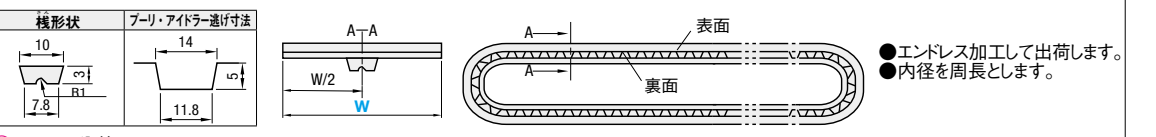
Type	食品衛生性	抗菌・防カビ性	糸づれ防止	耐水・耐油耐熱性	熱収縮防止	表面滑り性	すり込み収縮防止	耐次亜塩素酸ナトリウム	非付着性	耐油性
HBLTD5G	○	○	○	○	○	○	○	○	○	○
HBLTD5W	○	○	○	○	○	○	○	○	○	○
HBLTD5	○	○	○	○	○	○	○	○	○	○
HBLTG5DSN	○	○	○	○	○	○	○	○	○	○
HBLBD5SN	○	○	○	○	○	○	○	○	○	○
HBLYG5DSN	○	○	○	○	○	○	○	○	○	○
HBLTG5DSN	○*	○	○	○	○	○	○	○	○	○
HBLW5DSN	○*	○	○	○	○	○	○	○	○	○
HBLGD5ST	○*	○	○	○	○	○	○	○	○	○
HBLWD5ST	○*	○	○	○	○	○	○	○	○	○
HBLD5STN	○*	○	○	○	○	○	○	○	○	○

\*2: 油及び脂肪性食品の操業には対応できません。 ○: 優れている ○: 適用可 △: 優れる場合があります -: 適用不可

特長: ベルトの直進性及び横方向からの力に対する安全性を確保するのに適しています。搬送方向に滑性のある帆布を採用。ベルト上で搬送物を滞留、整列させることが可能です。

Type	滑り方向	色	プライ数	表面形状	材質		摩擦係数(対スチール参照)		厚み mm	単位質量 kg/m²	許容張力 N/mm	最小プリー径 φmm	連続使用温度 °C
					表面	裏面	表	裏					
					材質								
SHBLTD5G	搬送方向	緑	1	—	ポリエステル帆布	ポリエステル帆布	0.2	0.2	0.6	0.4	4	20	-30~80
SHBLTD5W		白	1	—	ポリエステル帆布	ポリエステル帆布	0.2	0.2	0.6	0.4	4	20	-30~80
HBLTD5		白	2	—	ポリエステル帆布	ポリエステル帆布	0.2	0.2	1.3	1.1	8	40	-30~80
YSBLG5SN	横方向	緑	2	—	ポリエステル帆布	ポリエステル帆布	0.2	0.2	1.3	1.1	8	30	-30~100
YSBLW5SN		白	2	—	ポリエステル帆布	ポリエステル帆布	0.2	0.2	1.3	1.1	8	30	-30~100

●耐油・耐薬品情報 P.1383・1384 をご参照ください。



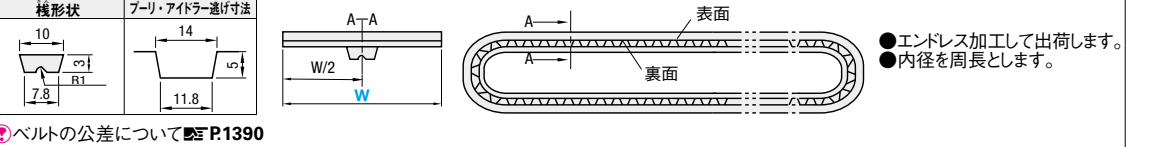
ベルトの公差について P.1390

型式	ベルト幅W	周長L(m)	¥本体基準単価/m				¥エンドレス加工費(本体基準単価+)	
			SHBLTD5G SHBLTD5W	SHBLTD5	YSBLG5SN	YSBLW5SN	SHBLTD5G SHBLTD5W	YSBLG5SN YSBLW5SN
SHBLTD5G SHBLTD5W SHBLTD5 YSBLG5SN YSBLW5SN	50~90	指定 0.01m単位	4,160	4,230	4,140	4,010	2,500	1,610
	100~190	指定 0.01m単位	5,160	5,290	5,310	5,040	3,310	2,340
	200~290	0.50~20.00 (L≧W×4)	6,500	7,340	6,960	6,480	3,800	2,920
	300~400	指定 0.01m単位	8,000	9,300	8,650	7,980	4,400	3,370
	410~500	指定 0.01m単位	10,330	12,430	10,350	9,470	6,750	4,410

特長: ベルトの直進性及び横方向からの力に対する安全性を確保するのに適しています。たて溝、浅溝、深溝、籠編、ラフトップ、ヘリンボーンなどさまざまな表面パターンで高いグリップ性を確保しています。

Type	種類番号	傾斜角度目安	色	プライ数	表面形状	材質		摩擦係数(対スチール参照)		厚み mm	単位質量 kg/m²	許容張力 N/mm	最小プリー径 φmm	連続使用温度 °C
						表面	裏面	表	裏					
						材質								
LHBLTD5G	①	15度以下	緑	1	たて溝	ポリウレタン	ポリエステル	1.3	0.2	1.4	1	4	25	-30~80
LHBLTD5W	②	15度以下	白	1	たて溝	ポリウレタン	ポリエステル	1.3	0.2	1.4	1	4	25	-30~80
LHBLW5SN	③	15度以下	白	2	たて溝	熱可塑性ポリウレタン	ポリエステル帆布	1.6	0.2	2.3	2.2	8	50(25)*1	-30~80
LHBLYADS	④	15度以下	灰	2	浅溝	ポリ塩化ビニル	ポリエステル帆布	1.2	0.2	3.3	3.4	8	80	-10~70
LHBLG5SN	⑤	15度以下	緑	2	籠編	ポリ塩化ビニル	ポリエステル帆布	1.1	0.2	2.3	2.4	8	100(70)*1	-10~60
LHBLGADS	⑥	20度以下	緑	2	深溝	ポリ塩化ビニル	ポリエステル帆布	1.2	0.2	5.3	4.2	8	80	-10~70
LHBLGTDSN	⑦	20度以下	緑	2	ラフトップ	ポリ塩化ビニル	ポリエステル帆布	1.1	0.2	5.5	6.5	12	80	-10~70
LHBLTYDSN	⑧	20度以下	灰	2	ラフトップ	ポリ塩化ビニル	ポリエステル帆布	1.1	0.2	5.5	6.5	12	80	-10~70
LHBLGYDSN	⑨	30度以下	緑	2	ヘリンボーン	特殊熱可塑性エラストマ	ポリエステル帆布	2	0.2	3.4	3	8	50	-10~60
LHBLFYDSN	⑩	30度以下	灰	2	ヘリンボーン	特殊熱可塑性エラストマ	ポリエステル帆布	2	0.2	3.4	3	8	75(50)*1	-10~60

\*1: ( ) 内の数値は許容張力を5N/mmとしたときの値。 ●耐油・耐薬品情報 P.1383・1384 をご参照ください。



ベルトの公差について P.1390

型式	ベルト幅W	周長L(m)	¥本体基準単価/m						¥エンドレス加工費(本体基準単価+)		
			LHBLTD5G LHBLTD5W	LHBLYADS	LHBLG5SN	LHBLGADS	LHBLGTDSN LHBLTYDSN	LHBLW5SN LHBLGYDSN LHBLFYDSN	LHBLTD5G LHBLTD5W	LHBLW5SN LHBLYADS LHBLGADS LHBLGTDSN LHBLTYDSN LHBLGYDSN LHBLFYDSN	③⑨⑩
LHBLTD5G LHBLTD5W LHBLYADS LHBLG5SN LHBLGADS LHBLGTDSN LHBLTYDSN LHBLGYDSN LHBLFYDSN	50~90	指定 0.01m単位	4,660	5,150	4,620	5,200	5,010	5,070	2,500	1,610	
	100~190	指定 0.01m単位	5,830	7,340	6,270	7,440	7,070	7,190	3,310	2,340	
	200~290	0.50~20.00 (L≧W×4)	8,500	10,420	8,600	10,600	9,970	10,180	3,800	2,920	
	300~400	指定 0.01m単位	11,160	13,600	11,000	13,850	12,950	13,250	4,400	3,370	
	410~500	指定 0.01m単位	15,000	16,780	13,400	17,110	15,940	16,330	6,750	4,410	

蛇行防止付はナイフエッジで使用できません。

**Order 注文例** **型式** SHBLTD5G - **周長L(m)** 350 - **4.23**

**Price 価格** ¥ 4.23

**Delivery 出荷日** 5 日目出荷

**数量スライド価格** (1円未満切り捨て) P.127

数量区分	標準対応			個別対応
	小口	大口	小口	大口
数量	1~4	5~7	8~10	11~
値引率	基準単価	5%	10%	お見積り
出荷日	通常			

表示数量超えはWOSにてご確認ください。  
 エンドレス加工費には数量スライドは適用されません。  
 価格計算例(1円単位は切り捨て)  
 SHBLTD50-4.23  
 (指定長さm) × (本体基準単価/m) + (エンドレス加工費) = 製品価格  
 4.23 × 4,230円 + 2,500円 = 20,390円

**Delivery 出荷日** 5 日目出荷

**Price 価格** ¥ 4.23

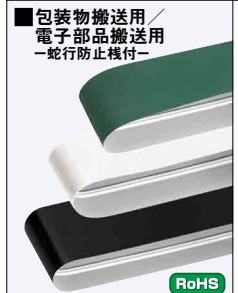


# 平ベルト 一蛇行防止棧付 包装物搬送用 / 電子部品搬送用

# GUIDED FLAT BELTS 横棧付平ベルト

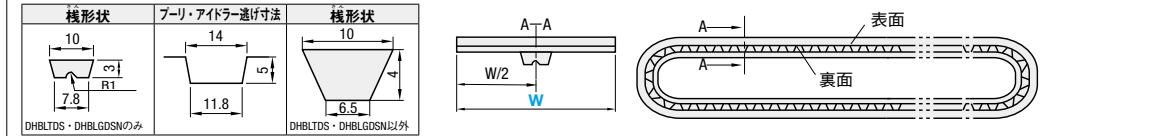
CADデータフォルダ名: 18\_Flat\_Belts\_and\_Round\_Belts

●特長: ベルトの直造り及び横方向からの力に対する安全性を確保するために適しています。包装機械搬送用 搬送物を傷つけずに搬送できます。電子部品搬送用 帯電防止仕様のため、静電気を嫌う電子部品の搬送に適しています。(DHBLTDS/DHBLGDSN)



Type	色	プライ数	表面形状	材質		摩擦係数 (対スチール参考値)		厚み mm	単位質量 kg/m <sup>2</sup>	許容張力 N/mm	最小 ブリー径 φmm	連続使用 温度 ℃
				表面	裏面	表	裏					
FBLGDS	緑	1	平面	スエード調不織布	ポリエステル帆布	-	-	1.8	1.2	4	25	-5~60
FBLWDS	白	1	平面	スエード調不織布	ポリエステル帆布	-	-	1.8	1.2	4	25	-5~60
FBLGDSN	緑	2	平面	スエード調不織布	ポリエステル帆布	-	-	2	1.5	5	30	-5~60
FBLWDSN	白	2	平面	スエード調不織布	ポリエステル帆布	-	-	2	1.5	5	30	-5~60
DHBLTDS	黒	1	平面	導電性ポリウレタン	ポリエステル帆布	0.8	0.2	0.8	0.7	4	15	-30~80
DHBLGDSN	黒	2	平面	熱可塑性ポリウレタン	ポリエステル帆布	0.6	0.2	1.4	1.5	8	25(15)*1	-30~80

\*1: ( )内の数値は許容張力を5N/mmとしたときの値。 ●耐油・耐薬品情報 P1383・1384をご参照ください。



●ベルトの公差について P1390

型式	周長L(m)	¥本体基準単価/m				¥エンドレス加工費(本体基準単価+)			
		FBLGDS FBLWDS	FBLGDSN FBLWDSN	DHBLTDS	DHBLGDSN	FBLGDS FBLWDS	FBLGDSN FBLWDSN	DHBLTDS	DHBLGDSN
FBLGDS*2	50~90	6,300	6,830	4,410	4,680	3,400	3,750	2,500	1,610
FBLWDS*2	100~190	8,700	9,780	5,250	6,410	5,230	6,100	3,310	2,340
FBLGDSN*2	200~290	12,070	13,930	7,660	8,830	7,930	9,270	3,800	2,920
FBLWDSN*2	300~400	15,500	18,200	10,080	11,330	9,940	11,410	4,400	3,370
DHBLTDS	410~500	19,030	22,480	11,660	13,820	12,070	14,830	6,750	4,410

●蛇行防止棧付はナイフエッジで使用できません。  
\*2: FBLGDS, FBLWDS, FBLGDSN, FBLWDSNは周長0.70~となります。

Type	食品衛生性	抗菌防カビ性	糸ほつれ防止	耐水・耐湿熱性	熱収縮防止	表面清浄性	すり込み収縮防止	耐次亜塩素酸ナトリウム	非付着性	耐油性
FBLGDS	△	-	-	-	-	-	○	-	○	-
FBLWDS	△	-	-	-	-	-	○	-	○	-
FBLGDSN	△	-	-	-	-	-	○	-	○	-
FBLWDSN	△	-	-	-	-	-	○	-	○	-
DHBLTDS	-	-	○	-	-	-	-	-	-	○
DHBLGDSN	-	-	○	-	-	-	-	-	-	○

○: 優れている ○: 適用可 △: 優られる場合があります -: 適用不可

Order 注文例

型式: FBLGDS 350 - 4.23  
DHBLTDS 350 - 4.23

Delivery 出荷日

●DHBLTDS・DHBLGDSN  
5 日目出荷

●FBLGDS・FBLWDS・FBLGDSN・FBLWDSN  
9 日目出荷

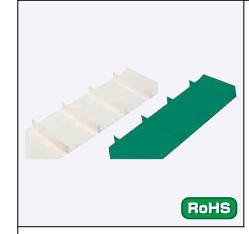
Price 価格

数量スライド価格 (1円未満切り捨て) P127

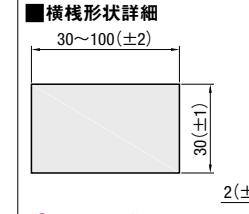
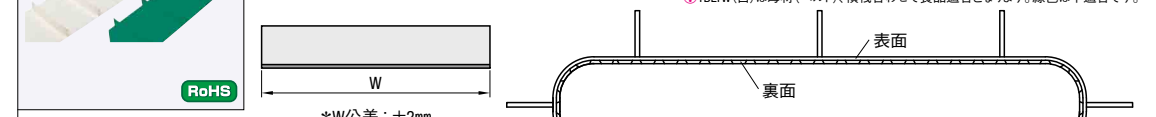
数量区分	標準対応	個別対応
数量	1~4	5~7 8~10 11~
値引率	基準単価	5% 10% お見積り
出荷日	通常	

●表示数量超えはWOSにてご確認ください。  
●エンドレス加工費には数量スライドは適用されません。  
●価格計算例(1円単位は切り捨て)  
DHBLTDS50-4.23  
(指定長さm)×(本体基準単価/m)+(エンドレス加工費)=製品価格  
4.23 × 4,410円 + 2,500円 = 21,150円

●特長: 傾斜や平搬送など、ワークをしっかり受け止めながら搬送することができます。



Type	用途	プライ数	材質		色	許容張力 N/mm	厚み mm	単位質量 kg/m <sup>2</sup>	最小ブリー径 φmm	連続使用温度 ℃	食品適合	摩擦係数		色調	硬度ショアA (°)
			表面	裏面								表	裏		
YBLTG	傾斜搬送	2	熱可塑性ポリウレタン	ポリエステル帆布	緑	4.6	1.3	1.5	50	-15~80	×	-	-	緑	70
YBLTW	平搬送	2	熱可塑性ポリウレタン	ポリエステル帆布	白	6	1.2	1.3	50	-30~80	○	-	-	白	



●ご使用頂く上での注意点  
●機械1つにつき荷重は2kg以下にてご利用ください。横棧は熱溶着のため、過負荷による使用は変形や破損につながるため、ご注意ください。  
●規格表に記載されている許容範囲(ブリー径、張力、温度)外では使用しないで下さい。  
●梱包したままの商品の長期保管はお控えください。ビニールテープでベルトを巻いているため横棧の形状がやや変形する恐れがあります。

横棧付平ベルト選定方法

- ①幅、周長、色の選定
- ②周長に対して、棧の枚数を決定

●横棧取付ピッチはベルト周長を整数で割り切れるものをご指定下さい。割り切れない場合は均等に横棧を溶着いたします。

型式	Type	ベルト幅 W (mm)	横棧高さ (mm)	横棧枚数	周長 L (m) 指定0.01m単位	(本体基準単価+)		
						¥本体基準単価/m	横棧溶着加工費/枚	¥ジョイント加工費
YBLTG	30	30	5~240	1.00~7.00	960	1,240	3,990	
	50				1,610	1,240	3,350	
	100				3,210	1,240	4,010	
	150				4,820	1,390	5,290	
	200				6,430	1,540	5,150	
	250				8,040	1,680	6,430	
	300				9,640	1,820	7,720	

型式	Type	ベルト幅 W (mm)	横棧高さ (mm)	横棧枚数	周長 L (m) 指定0.01m単位	(本体基準単価+)		
						¥本体基準単価/m	横棧溶着加工費/枚	¥ジョイント加工費
YBLTW	30	30	5~240	1.00~7.00	410	1,310	4,550	
	50				680	1,310	4,280	
	100				1,360	1,310	3,600	
	150				2,040	1,490	3,060	
	200				2,710	1,660	3,610	
	250				3,390	1,840	4,150	
300	4,070	2,010	4,690					

●帯状ベルトをジョイント加工して出荷します。  
●このベルトを使用したコンベヤは、P1285・1286

Order 注文例

型式: YBLTW 100 - 30 - 10 - 3.0

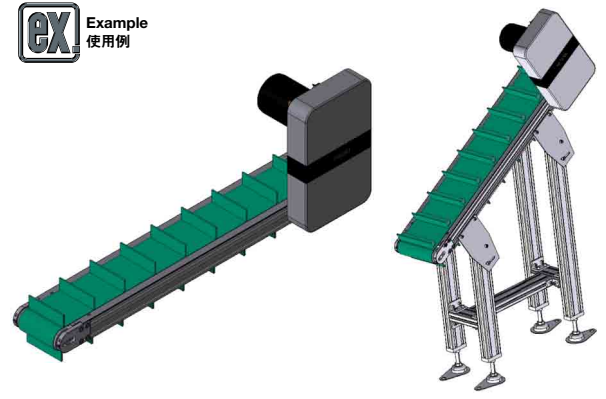
●ベルト価格計算方法:  
例: YBLTW100-30-10-3.0  
ベルト本体基準単価×周長L(m)+横棧単価×横棧枚数+ジョイント加工費=横棧付平ベルト価格  
1,360円 × 3.0 + 1,310円 × 10 + 3,600円 = 20,780円

Delivery 出荷日 14 日目出荷

数量別出荷日 P127

数量区分	標準対応	個別対応
数量	1~3	4~
出荷日	通常	お見積り

●表示数量超えはWOSにてご確認ください。



# ステンレスベルト

●特長：平坦性・耐熱性・導電性に優れた、ステンレス製品です。

Type	材質	厚み mm	比重	許容張力 kg/cm	最小φmm	連続使用温度 °C	表面電気抵抗値 Ω	摩擦係数 (測り方参照)	表面硬度 HV	ヤング率 kgf/mm <sup>2</sup>	熱膨張係数 ×10 <sup>-4</sup> /°C
STHBLT	SUS304H	0.1	0.8	4	50	-80~110	0.2	0.2	370以上	19700	17.3
		0.15	1.2	6	75	-80~120	0.3				
		0.2	1.6	8	100	-80~130	0.5				

W±0.1  
T

●ベルトの厚み公差は、ベルト厚に対して±10%です。

RoHS

型式	タイプ	ベルト厚 T (mm)	ベルト幅 W (mm) 指定1mm単位	周長 L (m) 指定0.01m単位	¥本体基準単価/m	¥溶接加工費 (本体基準単価+)		
STHBLT	0.1 0.15 0.2	0.50~10.00			930	31,000		
		10~20						
		21~30						
		31~40						
		41~50						
		51~60						
		61~70						
		71~80						
		81~90						
		91~100						
		101~120						
		121~140						
141~150								
0.80~10.00			1,030	46,000				
101~120								
121~140								
141~150								
0.80~10.00						1,120	54,830	
101~120								
121~140								
141~150								

●ベルトの選定方法に関しては、技術データP2320をご参照ください。  
●このベルトを使用したコンベヤは、P1297をご参照ください。

Order 注文例

型式 - ベルト幅 (mm) - 周長 L (m)  
Type ベルト厚  
STHBLT 0.15 - 25 - 2.24

Delivery 出荷日 8 日日出荷

Price 価格

数量	1	2	3~4	5~10	11~
値引率	標準単価	30%	35%	40%	お見積り
出荷日	通常	通常	通常	通常	お見積り

●数量スライド価格 (1円未満切り捨て) P127  
●表示数量を超えるWOSにてご確認ください。  
●溶接加工費も数量スライドが適用されます。

●ご使用頂く上での注意点

- ベルトの厚さが0.1・0.15に関しては、滞留搬送に向きません。
- 非常に薄いため、板厚方向に衝撃を与えないでください。
- ベルトに凹みができるとう寿命が短くなります。
- ワークをのせる時には、シューターで滑らせるなどしてベルトに衝撃を与えないようにしてください。
- ベルト受け板、ワークガイドとベルトの間にゴミが噛み込んだ状態で使用し続けしないでください。
- ベルトに当る部品の表面硬度は、ベルトよりも柔らかいものを使用してください。
- ご使用の際は、専用のプーリー・アイドラーを使用してください。
- ベルトの背面からテンションをかけて使用できません。

●価格計算例 (1円単位は切り捨て)  
STHBLT 0.15 - 25 - 2.24  
(指定長さm) × (本体基準単価/m) + (溶接加工費) = 製品価格  
2.24 × 930円 + 34,000円 = 36,080円

●画像検査

ワーク → カメラ → 検査モニター

●UVやアルコールでの殺菌

ワーク → UV/アルコール → 殺菌

●滞留搬送

ワーク → ストップ → 滞留搬送

●液晶や太陽パネル搬送

ワーク → 液晶/太陽パネル搬送

●全く侵されない △多少侵される ×完全に侵される  
●上記の表は常温でベルト表面上に薬品および油を含む運搬物が積載される場合の適否を示します。  
●ベルトが完全に濡る場合および高温以上的高温域での使用等については該当しない場合があります。  
●塩化物や過剰による錆には注意が必要です。

# ステンレスベルト用プーリー・アイドラー

●特長：ステンレスベルト専用のクラウンタイプのプーリー・アイドラーです。

●CADデータフォルダ名：18\_Flat\_Belts\_and\_Round\_Belts

Type	材質	表面処理
ROBASC	アルミ合金	硬質アルマイト

\*硬質アルマイトは皮膜硬度300HV~

●新JIS (B1301) キー溝寸法表

厚み	dH7	dH9	t公差
N15	15	±0.018	2.3 +0.1 0
N20	20	±0.021	6 ±0.0150 2.8
N25	25	0	8 ±0.0180 3.3
N30	30	±0.025	10 ±0.0215
N35	35	0	12
N40	40	0	12

●蛇行抑制のためクラウン高さ(H寸法)はD寸法・L寸法によって調整しております。

型式	D	丸穴+	キー溝+	指定10mm単位 L	K	d1	D1	M	キー溝+	
ROBASC	50	15	N15	40~160	30*	27	40	M5	M4	
		20	N20					M5		
		25	N25					M6		
		30	N30					M5		
		25	N25					M6		
		30	N30					M6		
	60	70	20			N20	35	50	M6	M5
			25			N25			M6	
			30			N30			M8	
			25			N25			M8	
			30			N30			M6	
			35			N35			M8	
75	80	25	N25	40	55	M8	M6			
		30	N30			M8				
		35	N35			M8				
		30	N30			M6				
		35	N35			M6				
		40	N40			M8				
80	100	25	N25	45	60	M8	M6			
		30	N30			M6				
		35	N35			M6				
		30	N30			M8				
		35	N35			M8				
		40	N40			M8				

Price 価格

数量	1~9	10~14	15~20	21~
値引率	標準単価	5%	10%	お見積り
出荷日	通常	通常	通常	お見積り

●数量スライド価格 (1円未満切り捨て) P127  
●表示数量を超えるWOSにてご確認ください。  
●価格計算例 ROBASC50-N20-L100の場合  
4,220円 (本体基準単価) + 570円 (キー溝加工価格) = 4,790円 (基準単価)

Type	材質	表面処理
ROFASC	アルミ合金	硬質アルマイト

\*硬質アルマイトは皮膜硬度300HV~

●蛇行抑制のためクラウン高さ(H寸法)はD寸法・L寸法によって調整しております。

型式	D	d	指定10mm単位 L	d1	ベアリング寸法							
ROFASC	50	10	40~160	22	No.	D1	B	28	8	7		
		15			B6200ZZ	30	9					
		20			B6001ZZ	28	8					
		25			B6902ZZ	28	7					
		30			B6804ZZ	32	7					
		25			B6905ZZ	42	9					
	60	70		12	32	22	B6201ZZ	32	10	32	9	9
				15			B6002ZZ	32	9			
				20			B6904ZZ	37	9			
				25			B6905ZZ	42	9			
				30			B6906ZZ	47	9			
				15			B6002ZZ	32	9			
75	80	20	32	41	B6904ZZ	37	9	37	9	9		
		25			B6905ZZ	42	9					
		30			B6906ZZ	47	9					
		35			B6907ZZ	55	10					
		25			B6205ZZ	52	15					
		30			B6006ZZ	55	13					
80	100	25	48	48	B6907ZZ	55	10	55	10	10		
		30			B6006ZZ	55	13					
		35			B6907ZZ	55	10					
		40			B6008ZZ	68	15					
		30			B6907ZZ	55	10					
		35			B6907ZZ	55	10					

Price 価格

数量	1~9	10~14	15~20	21~
値引率	標準単価	5%	10%	お見積り
出荷日	通常	通常	通常	お見積り

●数量スライド価格 (1円未満切り捨て) P127  
●表示数量を超えるWOSにてご確認ください。

D	¥本体基準単価												
50	L40	L50	L60	L70	L80	L90	L100	L110	L120	L130	L140	L150	L160
	3,590	3,780	4,010	4,250	4,490	4,750	5,050	5,350	5,660	6,000	6,350	6,760	7,180
60	4,440	4,680	4,960	5,240	5,550	5,870	6,220	6,630	7,070	7,650	8,000	8,610	9,260
	5,160	5,460	5,830	6,240	6,670	7,160	7,670	8,270	8,960	9,470	10,080	10,750	11,430
70	5,670	5,950	6,320	6,700	7,120	7,600	8,170	8,750	9,390	10,000	10,660	11,360	12,190
	6,080	6,500	6,920	7,350	7,860	8,370	9,020	9,680	10,350	11,020	11,780	12,600	13,570
80	7,320	7,810	8,340	8,900	9,500	10,120	10,750	11,480	12,230	13,090	13,980	14,910	15,890



# ポリウレタン丸ベルト

—溶着接合品/シームレス品/オープンエンド品—

■特長：ロープ状の丸ベルトを指定の長さで切断し、熱溶着によりエンドレス加工をしています。長さは自由に選択できます。☑️選定方法はP1388をご参照ください。

■溶着接合品

Type	タイプ	表面形状	色	材質	耐熱温度
MBT	スタンダード	鏡面	オレンジ	ポリウレタン	80℃
MBTH	高張力	粗面	グリーン		80℃
MBTD	帯電防止	粗面	黒		50℃

☑️MBT・MBTHは食品衛生法合格済みです。  
☑️MBTDは材料に帯電防止素材(カーボン)を練り込んである為、静電気の影響が問題となる場合に有効です。

☑️接合部が若干、太く見えることがありますが、運転時のテンションがかかると適当な径となります。

型式 Type	d	L(周長) 指定1mm単位	プーリ 最小P.D	5%張力 (N)	¥基準単価						
					最短L~500	L501~1000	L1001~2000	L2001~3000	L3001~4000	L4001~5000	L5001~6000
MBT	2	100~2000	15	1.9	200	300	390	—	—	—	—
	3	100~3000	20	4.1	260	370	510	640	—	—	—
	4	100~4000	30	7.4	370	580	760	960	1,150	—	—
	5	135~5000	40	12.5	610	890	1,180	1,470	1,780	2,090	—
	6	140~6000	50	16.6	770	1,130	1,510	1,900	2,280	2,670	3,050
MBTH	2	100~2000	20	2.8	260	370	510	—	—	—	—
	3	100~3000	30	6.2	430	640	860	1,080	—	—	—
	4	100~4000	40	11.1	650	980	1,300	1,620	1,970	—	—
	5	135~5000	50	18.7	960	1,430	1,930	2,390	2,860	3,350	—
	6	140~6000	60	24.9	1,270	1,930	2,560	3,210	3,850	4,480	5,140
MBTD	2	100~2000	20	2.8	260	370	510	—	—	—	—
	3	100~3000	30	13	1,170	1,500	2,330	3,000	—	—	—
	4	200~4000	40	22	1,290	1,750	2,830	3,750	5,000	—	—
	5	200~5000	50	33	1,380	1,920	3,170	4,250	5,670	6,420	—

☑️MBT・MBTH・MBTD

Order 注文例: 型式 MBT5 L 150

Delivery 出荷日: 5 日日出荷

Price 価格: 数量スライド価格 (☑️1円未満切り捨て) P.127

数量区分	標準対応	個別対応
数量 1~19	小口	大口
20~34	35~49	50~100
35~49	101~	—
50~100	—	—
101~	—	—

☑️表示数量超えはWOSにてご確認ください。  
☑️MBTDは30本以上お見積り

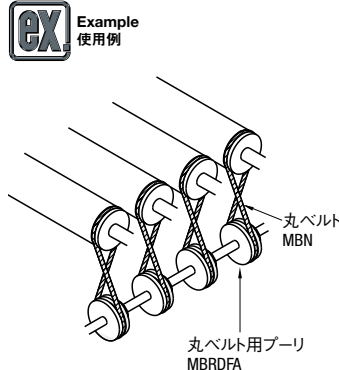
■特長：金型でエンドレス状に製作していますので、接合部がありません。

■シームレス品

Type	タイプ	表面形状	色	材質	耐熱温度
MBN	シームレスタイプ	鏡面	自然色	ポリウレタン	70℃

型式 Type	d	周長 L(mm)	プーリ 最小P.D	8%張力 (N)	¥基準単価	型式 Type	d	周長 L(mm)	プーリ 最小P.D	8%張力 (N)	¥基準単価		
												MBN	2
125	225	460											
140	250	480											
160	258	480											
170	275	490											
3	180	290	500										
	190	305	510										
	200	390	530										
	239	225	40	8.232	540								
	250	250			590								
150	275	600											
160	290	620											
170	305	640											
MBN	2	180	20	2.94	330	MBN	5	330	40	8.232	640		
		190						348			650		
		200						380			1,090		
		213						440			1,160		
		223						460			1,220		
	3	236	20	2.94	390		480	MBN	5	390	40	8.232	640
		250								650			
		260								600			
		290								620			
		305								640			

☑️MBNは30本以上お見積り



■特長：断面が中空状になっており、専用金具を差し込むことで簡単にエンドレス接合をすることが可能です。装置を分解せずに交換が可能です。

■オープンエンド品 (中空タイプ)

Type	タイプ	表面形状	色	材質	耐熱温度
MBQ	中空ロープ	鏡面	オレンジ	ポリウレタン	80℃
MBQC	中空ロープ用 接続金具	—	—	A5052	—

☑️MBQは食品衛生規格厚生省告示434号に合格済みです。

型式 Type	d	L(周長) 指定1m単位	プーリ 最小P.D	5%張力 (N)	適用金具 接続金具	¥基準単価/m
MBQ	5	1~20	40	24.5	MBQC5	560
	6		50	44.1	MBQC6	770

☑️MBQは食品衛生規格厚生省告示434号に合格済みです。

■特長：メートル単位で切断したベルトです。エンドレス加工はされていません。

■オープンエンド品 (中実タイプ)

Type	タイプ	表面形状	色	材質	耐熱温度
MBT-N	スタンダード	鏡面	オレンジ	ポリウレタン	80℃
MBTH-N	高張力	粗面	グリーン	ポリウレタン	80℃

☑️MBT-N・MBTH-Nは食品衛生法合格済みです。

型式 Type	d	L(周長) 指定1m単位	プーリ 最小P.D	¥基準単価 /m
MBT-N	1.5	10~20	12	65
	2		15	115
	2.5		20.5	125
	3		20	150
	3.5		23	190
	4		30	220
	5		40	340
	6		50	440
	7		60	520
	8		70	660
MBTH-N	4	10~20	20	240
	5		30	340
	6		40	450
	8		50	520
	10		60	700

☑️MBT-N・MBTH-Nは食品衛生法合格済みです。

Order 注文例: 型式 MBTH-N6 L 12

Delivery 出荷日: 3 日日出荷

Price 価格: 数量スライド価格 (☑️1円未満切り捨て) P.127

数量区分	標準対応	個別対応
数量 1~19	小口	大口
20~34	35~49	50~100
35~49	101~	—
50~100	—	—
101~	—	—

☑️表示数量超えはWOSにてご確認ください。  
☑️MBT-N・MBTH-Nは11本以上お見積り

■ポリウレタン丸ベルトの特性

kgf=N×0.101972

項目	試験法	単位	MBT	MBTH	MBN
比重	—	—	1.22	1.22	1.26
硬度	JIS A	N/mm <sup>2</sup>	88	92	72
5%モジュラス	—	N/mm <sup>2</sup>	1.2	2.0	0.44
10% 〃	—	N/mm <sup>2</sup>	1.8	3.1	0.88
100% 〃	—	N/mm <sup>2</sup>	6.3	8.8	6.0
300% 〃	—	N/mm <sup>2</sup>	16.9	14.7	9.0
引張強度	—	N/mm <sup>2</sup>	24.5以上	32.4以上	30以上
破断時伸び	%	%	400以上	400以上	600以上
引張強さ	—	kN/mm <sup>2</sup>	88	93	90以上

