

# POSTS / STRUT CLAMPS / STANDS 支柱・支柱クランプ・スタンド

支柱・支柱クランプ  
スタンド  
POSTS  
STRUT CLAMPS  
STANDS

製品名	小径六角支柱	六角支柱-両端めねじ-	一端めねじ片端めねじ-	片端めねじ片端めねじ/両端めねじ ねじ長さ指定	インロー部固定/指定			
ページ	1834	1835	1837	1839	1841			
製品名	六角支柱-片端めねじ-	一端めねじ-	六角支柱アタッチロック	円形支柱-両端めねじ/スナナ溝付-	片端めねじ片端めねじ/スナナ溝付-	片端めねじ片端めねじ/両端めねじ ねじ長さ指定/スナナ溝付-		
ページ	1843	1843	1844	1845	1847	1849		
製品名	円形支柱-インロー部固定/インロー部&スナナ溝指定-	一端めねじ/片端めねじ-	樹脂円形支柱-片端めねじ/両端めねじ-	四角支柱-両端めねじ/片端めねじ片端めねじ-	スペーサブロック			
ページ	1851	1853	1854	1855	1857			
製品名	スタンド用支柱	パイプ支柱用キャップ	スタンド用支柱-目盛付-	目盛付長さ指定-	スタンド用支柱-角棒・パイプ-	目盛付長さ指定-	デバイス取付用スタンド-コンパクト-	コンパクト長穴-
ページ	1860	1860	1861	1861	1862	1862	1863	1864
製品名	丸フランジ	角フランジ	角フランジ長穴	側面取付コンパクト	側面取付	スタンドブラケット-エコミータイプ-	スタンダードタイプ-	
ページ	1865	1867	1868	1869	1870	1871	1871	
製品名	スタンドブラケット-シリンドリカル	裏締めタイプ	スクエアコンパクト	スクエアスタンダード	スクエア勝手違い	側面取付	側面取付 ノック穴付	
ページ	1872	1872	1873	1874	1874	1875	1875	
製品名	側面取付 構造	側面取付 構造 ノック穴付	側面取付長穴	側面取付コンパクト	側面取付 フランジなしタイプ	角穴 スタンダードタイプ	角穴 側面取付穴	
ページ	1876	1876	1876	1877	1877	1878	1878	

## 支柱用モニタ取付アームのお知らせ

ディスプレイやタッチパネルを固定する場合に最適な、支柱用モニタアームもミスマにて取り扱っております。商品の詳細については、FA用エレクトロニクスカタログまたは、下記検索からエレクトロニクスカタログWEBサイトをご覧ください。

検索エンジンで以下のワードを検索してください。



\*センサ取付用のスタンドブラケットは、P.1779をご覧ください。

製品名	コンパクト支柱クランプ-同径・異径直交/付-	支柱クランプ-同径直交クランプバー付-	コンパクト支柱クランプ-同径・異径直交-	樹脂・同径直交-	コンパクト支柱クランプ-同径直交-	異径直交-		
ページ	1880	1880	1881	1881	1882	1882		
製品名	支柱クランプ-同径直交/勝手違い-	異径直交/勝手違い-	直交穴ピッチ選択	セパレート(同径直交/異径直交)-				
ページ	1883	1884	1885	1886				
製品名	同径T字直交セパレート	平行穴ピッチ選択	同径回転	異径回転	角穴・丸穴回転			
ページ	1887	1888	1889	1889	1890			
製品名	コンパクト支柱クランプ/付(垂直・平行タップ)	(垂直・平行タップ)	クランプバー付(垂直・平行タップ)	垂直タップ	平行タップ	セパレート(垂直・平行タップ)		
ページ	1891	1891	1892	1893	1894	1895		
製品名	支柱クランプ-平行タップ回転防止	角・丸直交/角・角直交	垂直・平行タップ 角穴	長穴	L型	アーム		
ページ	1896	1897	1898	1899	1899	1900		
製品名	パークランプ-ストレート・おねじ	フレキシブルクランプ	ホルダーパイプ	フレキシブルクランプ-コンパクト	パイプスタンド-止めねじ	溶接	パイプスタンド-管用おねじ	管用おねじ 溶接
ページ	1900	1901	1901	1902	1903	1904	1905	1905
製品名	ロータリーコネクタ-丸フランジ/二面フランジ	許容モーメント対応 片側フランジ/両側フランジ	高さ調整トルククランプ	デバイス取付スタンドセット	四角支柱スタンドセット			
ページ	1907	1908	1857	1866	1890			

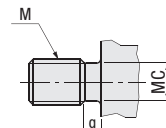
モジュラ アッセンブラ  
Modular Assembler  
組合せ部品による  
設計支援サービス  
<http://jp.misumi-ec.com/mech/modular/>

■形状・材質別選択表

形状名タイプ	形状	六角支柱						円形支柱						
		鉄 (SS400)			ステンレス (SUS303・304)	アルミ (A2011)	ページ	鉄 (SS400)			ステンレス (SUS304)	アルミ (A2017)	樹脂 (初アセール)	ページ
		四三酸化鉄皮膜	無電解ニッケルメッキ	三価クロメート	—	白アルマイト		—	四三酸化鉄皮膜	無電解ニッケルメッキ	三価クロメート	—		
両端めねじ	スタンダード	●	●	●	●	●	P.1834	●	●	●	●	●	●	P.1845
		●	●	●	●	●	P.1835	●	●	●	●	●	●	P.1854
片端めねじ	スタンダード	—	●	●	—	●	P.1834	—	—	—	—	—	—	—
		●	●	●	●	—	P.1837	●	●	●	●	—	—	P.1847
両端おねじ	スタンダード	●	●	●	—	●	P.1839	●	●	●	—	●	—	P.1849
		●	●	●	—	●	P.1841	●	●	●	—	●	—	P.1851
インロー	片端めねじ	●	●	●	—	●	P.1841	●	●	●	—	●	—	P.1851
		●	●	●	—	●	P.1841	●	●	●	—	●	—	P.1851
片端めねじ	スタンダード	●	●	●	—	●	P.1843	●	●	●	—	●	—	P.1853
		●	●	●	—	●	P.1843	●	●	●	—	●	—	P.1853

形状名タイプ	形状	四角支柱				ページ	
		鉄 (SS400)			ステンレス (SUS304)		アルミ (A2011・2017)
		四三酸化鉄皮膜	無電解ニッケルメッキ	三価クロメート	—	白アルマイト	
四角支柱	両端めねじ	●	●	●	—	●	P.1855
		●	●	●	—	●	P.1855

■支柱 おねじ逃げ部寸法 (参考値)

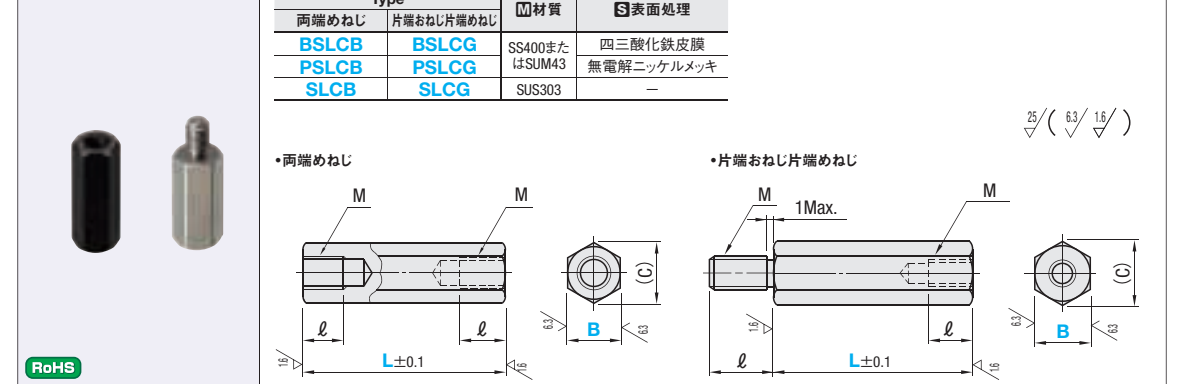


M	MC	g
2	1.4	0.8
2.6	2.1	0.8
3	2.3	1.0
4	3	1.2
5	3.9	1.5
6	4.3	2.0
8	6.2	2.5
10	8	—
12	9.8	3.0
16	13.6	—
20	17	4.0
24	20	—
27	23	5.0
30	26	—

\*支柱スタンド・支柱クランプと併用する外径g6公差の支柱は、P.1860をご参照ください。

■特長: 狭い場合や省スペース化したい箇所に使用いただけます。

■小径六角支柱



Type	材質	表面処理
両端めねじ BSLCB PSLCB SLCB	片端おねじ片端めねじ SS400またはSUM43 SUS303	四三酸化鉄皮膜 無電解ニッケルメッキ —

型式	Type	B	L 固定寸法 選択														M	ℓ	(C)	
			4	5	6	7	8	9	10	11	12	13	14	15	16	17				18
両端めねじ	片端おねじ片端めねじ	*4	5	6	7	8	9	10	15	20	M2	5	4.6							
		*5	5	6	8	9	10	15	20	M2.6	5	5.8								
		5.5	5	6	7	8	9	10	11	12	13	14	15	16	17	18	20	M3	6	6.3

\*B寸4・5はSLCB・SLCGのみ適用となります。  
 ①四三酸化鉄皮膜品、無電解ニッケルメッキ品には防錆油が付きま。  
 ②両端めねじL≤M×6の場合、下穴が貫通になることがあります。  
 ③片端おねじ片端めねじはL寸5の場合めねじ寸が3、L寸6の場合めねじ寸が4になります。

Order 注文例: 型式 BSLCB 5.5 L 12  
 Delivery 出荷日: 在庫品 翌日出荷 P.89  
 \*ご希望によりPM5:00迄、当日出荷受付致します。

Price 価格

■両端めねじ

型式	Type	B	L	数量		
				¥基準単価	¥スライド単価	1~29
SS400 四三酸化鉄皮膜 BSLCB	5.5	5.5	5~12	220	120	30
			13~20	230	130	40
SS400 無電解ニッケルメッキ PSLCB	5.5	5.5	5~12	230	120	30
			13~20	240	130	40
SUS303 SLCB	4	4	5~10	250	150	60
			15・20	280	160	70
			5~10	270	150	60
	5.5	5.5	5~10	300	170	70
			15・20	300	170	70
			5~12	280	160	70
			13~20	330	190	80

■片端おねじ片端めねじ

型式	Type	B	L	数量		
				¥基準単価	¥スライド単価	1~29
SS400 四三酸化鉄皮膜 BSLCG	5.5	5.5	5~12	230	130	30
			13~20	240	140	40
SS400 無電解ニッケルメッキ PSLCG	5.5	5.5	5~12	250	130	30
			13~20	260	140	40
SUS303 SLCG	4	4	5~10	270	150	60
			15・20	300	170	70
			5~10	300	170	70
	5.5	5.5	5~10	310	180	70
			15・20	310	180	70
			5~12	310	180	70
			13~20	340	190	80

①表示数量超えはお見積り

②表示数量超えはお見積り

32 支柱・支柱クランプ





# 六角支柱

一片端おねじ片端めねじ/両端おねじ ねじ径長さ指定



類似寸法は加工部品Cナビ <http://cp.misumi.jp/10-013/>

CADデータフォルダ名: 32\_Posts

■片端おねじ片端めねじ ■両端おねじ

両端おねじねじ径長さ指定

RoHS

Type			M材質	S表面処理
片端おねじ片端めねじ	両端おねじ	両端おねじねじ径長さ指定		
NLSBH	NLSBL	NLSBP	SS400	四三酸化鉄皮膜
LSBH	LSBL	LSBP		
PLSBH	PLSBL	PLSBP		
SLSBH	SLSBL	SLSBP	SUS304	無電解ニッケルメッキ

●片端おねじ片端めねじ

●両端おねじ

●片端おねじ片端めねじ

●両端おねじ

●片端おねじ片端めねじ

●両端おねじ ねじ径長さ指定

●寸公差

L 8~300 ±0.2  
L300.5~600 ±0.3  
L600.5~800 ±0.4

◎材質SS400の商品には防錆油が付きまます。

数量	数量スライド価格 (◎1円未満切り捨て) P89				
	1~9	10~14	15~19	20~49	50~100
値引率	—	5%	10%	18%	23%
出荷日	通常	通常	通常	通常	通常

◎101以上は出荷日・価格共にお見積

■片端おねじ片端めねじ		■両端おねじ		■両端おねじ ねじ径長さ指定							
Type	型式	Type	型式	Type	型式						
SS400 NLSBH	B	SS400 NLSBL	B	SS400 NLSBP	B						
	5		630		5	900	5	900			
	6		630		6	900	6	900			
	7		630		7	940	7	940			
	8		670		8	830	8	940			
	10		720		10	890	10	1,000			
	12		760		12	920	12	1,040			
	13		800		13	970	13	1,090			
	14		830		14	1,020	14	1,150			
	17		890		17	1,080	17	1,220			
	19		1,000		19	1,210	19	1,360			
	24		1,080		24	1,310	24	1,470			
	27		1,130		27	1,380	27	1,550			
	30		1,270		30	1,550	30	1,660			
	32		1,450		32	1,770	32	1,990			
	SS400 LSBH		B		SS400 LSBL	B	SS400 LSBP	B			
			5			700		5	890	5	1,000
			6			740		6	960	6	990
			7			740		7	960	7	990
			8			800		8	1,000	8	1,040
			10			870		10	1,060	10	1,100
			12			910		12	1,110	12	1,150
			13			950		13	1,160	13	1,200
			14			990		14	1,230	14	1,270
			17			1,060		17	1,310	17	1,370
			19			1,200		19	1,460	19	1,520
			24			1,280		24	1,580	24	1,640
			27			1,350		27	1,670	27	1,740
			30			1,520		30	1,880	30	1,940
			32			1,740		32	2,130	32	2,210
			SS400 PLSBH			B		SS400 PLSBL	B	SS400 PLSBP	B
						5			820		5
6		810		6		1,010			6		1,140
7		810		7		1,010			7		1,140
8		860		8		1,060			8		1,190
10		920		10		1,130			10		1,270
12		980		12		1,170			12		1,320
13		1,010		13		1,230			13		1,380
14		1,070		14		1,300			14		1,470
17		1,130		17		1,390			17		1,560
19		1,280		19		1,540			19		1,740
24		1,620		24		1,940			24		2,150
27		1,830		27		2,140			27		2,360
30		2,140		30		2,490			30		2,750
32		2,440		32		2,830			32		3,120
SUS304 SLSBH		B		SUS304 SLSBL		B			SUS304 SLSBP		B
		5				950					5
	6	940			6	1,140	6				1,180
	7	940			7	1,140	7				1,180
	8	1,000			8	1,210	8				1,250
	10	1,070			10	1,300	10				1,340
	12	1,120			12	1,370	12				1,470
	13	1,180			13	1,440	13				1,610
	14	1,300			14	1,590	14				1,650
	17	1,460			17	1,780	17				1,850
	19	1,590			19	2,010	19				2,150
	24	2,230			24	2,680	24				2,830
	27	2,810			27	3,340	27				3,530
	30	3,190			30	3,800	30				3,930
	32	3,570			32	4,250	32				4,400

型式 Type	指定0.5mm単位				M・N選択	(C)	A
	B	L	F	G			
片端おねじ片端めねじ SS400 NLSBH LSBH PLSBH SUS304 SLSBH	5	8~50	5~20	5~20	2 2.6	5.8	1.0
	6	15~50	5~30	5~30	3 4	6.9	1.5
	7	20~150	5~30	5~30	3 4	8.1	1.5
	8	20~250	8~40	8~40	4 5	9.2	1.6
	10	25~350	8~42	8~42	4 5 6	11.5	2.0
	12	25~400	10~55	10~55	5 6 8	13.9	2.5
	13	30~400	10~55	10~55	5 6 8	15.0	2.5
	14	35~500	12~60	12~60	6 8 10	16.2	3.0
	17	35~500	12~60	12~60	6 8 10	19.6	3.0
	19	45~500	15~75	15~75	8 10 12	21.9	3.5
	24	55~600	20~80	20~80	10 12 16	27.7	4.0
	27	65~700	25~90	25~90	12 16 20	31.2	5.0
30	80~800	30~100	30~100	16 20 24	34.6	6.0	
32	80~800	30~100	30~100	16 20 24	36.9	6.0	

◎片端おねじ片端めねじのみL≥N×3+2

Order 注文例

型式	L	F	G	M	N
LSBH10	200	F40	—	M5	N4
PLSBP10	200	F40	G35	M5	N4
SLSBP30	750	F35	G40	M20	N24

Delivery 出荷日

3 日目発送

在庫 A 800円/1本 P90

◎同一サイズ3本以上は一律2,160円

大口 出荷日 +5 日目出荷 数量 50~100

◎ストック対応不可

Alteration 追加加工

型式	L	F	G	M	N	(FC)
LSBH10	200	F40	—	M5	N4	FC
SLSBP30	750	F35	G40	M20	N24	FC

Alterations	Code	Spec.	¥/1Code
逃げ加工	FC	A寸法を逃げ加工します。 指定方法 FC	200

◎32 支柱  
スタン  
下  
支柱  
(100mm)

1-1839

ミスミ FAメカ2011 かんたん型番チェックは... ミスミFA 検索 <http://fa.misumi.jp/> 1-1840

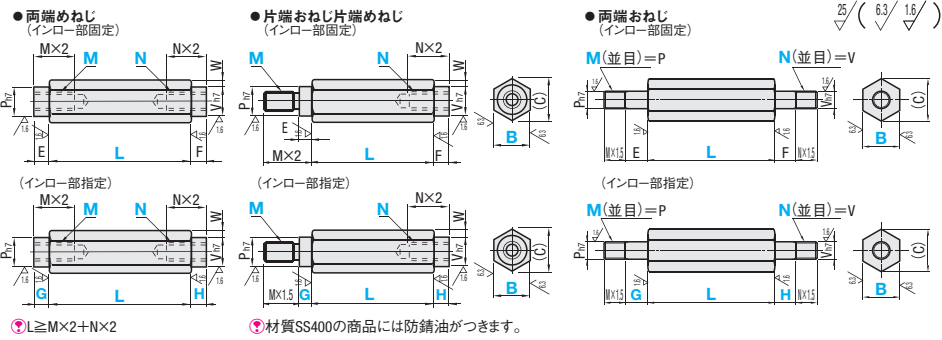
六角支柱 インロー付 -インロー部固定/インロー部指定-



類似寸法は加工部品Cナビ http://cp.misumi.jp/10-013/ CADデータフォルダ名: 32\_Posts

六角支柱インロー付

Table with columns for Type (両端めねじ, 片端おねじ片端めねじ, 両端おねじ), Material (SS400, SUS304), and Surface Treatment (四三酸化鉄皮膜, 無電解ニッケルメッキ)



両端めねじ

Main table for 両端めねじ (Double End Thread) with columns for Type, B, L, M, G, H, E, F, P, V, W, C. Includes sub-tables for Inlay section fixed and specified.

片端おねじ片端めねじ

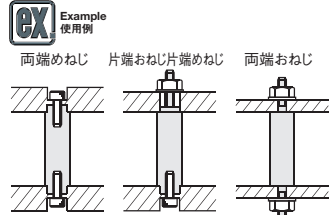
Main table for 片端おねじ片端めねじ (Half Thread Half Nut) with columns for Type, B, L, M, G, H, E, F, P, V, W, C. Includes sub-tables for Inlay section fixed and specified.

両端おねじ

Main table for 両端おねじ (Double End Nut) with columns for Type, B, L, M, G, H, E, F, P, V, W, C. Includes sub-tables for Inlay section fixed and specified.

Order note table with columns for Part Number, L, M, N, G, H and corresponding values.

寸公差は通常 L 15~300 ±0.2 1300.5~600 ±0.3 1600.5~800 ±0.4です。ただしL200のとき同時加工しますので、一回のご注文分の寸法のバラツキは±0.02以内です。



Order information including delivery date (3日発送), stock (A), price (800円/1本), and shipping fee (P90).

Price 価格

Price table showing volume discounts for different quantity ranges (1-9, 10-14, etc.) and lead time (+5日).

両端めねじ

Price table for 両端めねじ (Double End Thread) listing prices for various part numbers and materials.

片端おねじ片端めねじ

Price table for 片端おねじ片端めねじ (Half Thread Half Nut) listing prices for various part numbers and materials.

両端おねじ

Price table for 両端おねじ (Double End Nut) listing prices for various part numbers and materials.

Alteration 追加加工 table with columns for Alterations, Code, Spec., and ¥/1Code. Lists options like LKC, NPC, NVC, etc.

Alterations table for LKC, NPC, and NVC options, including specifications for dimensions and pricing.

Alterations table for MLC, NLC, PKH, and VKH options, including specifications for dimensions and pricing.

32 支柱 インロー付 (32 Posts Inlay Type)



CIRCULAR POSTS - FEMALE SCREW TYPE-

円形支柱

一両端めねじ スパナ溝付



●三価クロメート(黒色)はめねじ内部に表面処理されない場合があります。
●三価クロメート(黒色)のD部公差は±0.05になります。
●L≥M×2+N×2
●めねじの加工によりめねじ部のDが多少ふくらむことがあります。
●材質SS400の商品には防錆油がつきます。
●SC≤L-ℓ1

Table with columns: L寸固定, Type, L寸指定, 材質, 表面処理

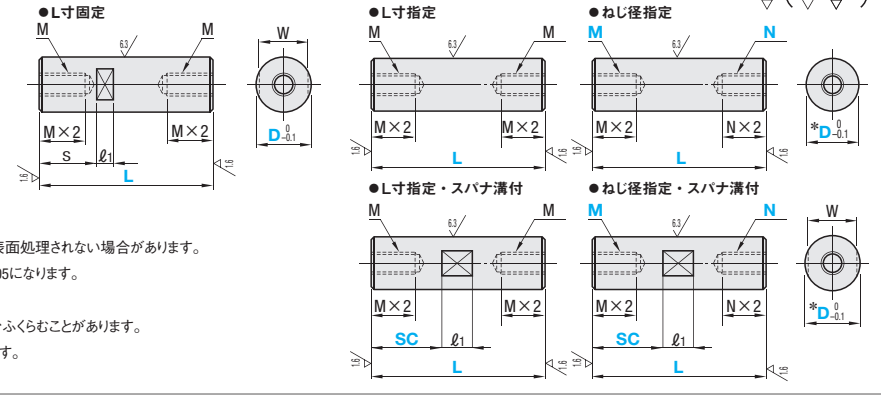


Table with columns: Type, D, L (寸固定 選択), M (並目), S, W, ℓ1

Table with columns: Type, D, L (指定0.5mm単位), SC (指定1mm単位), M (並目), W, ℓ1

Table with columns: Type, D, L (指定0.5mm単位), SC (指定1mm単位), M・N (並目) 選択, W, ℓ1

Order and delivery information including delivery options (3-day, 5-day), stock status, and alteration options (L寸公差変更, HL加工). Includes a small diagram of a post with an alteration.

類似寸法は加工部品Cナビ http://cp.misumi.jp/10-013/ CADデータフォルダ名: 32\_Posts



Price table showing quantity discounts for different ranges of items.

\*スパナ溝付は下記価格表にプラス400円になります
●101以上は出荷日・価格共に見積
●D=35,40,50は50本以上、出荷日・価格共に見積になります。

●L寸固定

Table with columns: Type, D, L (寸固定)

Table with columns: Type, D, 価格 (Price)

Table with columns: Type, D, 価格 (Price)

●L寸指定/L寸指定・スパナ溝付

Table with columns: Type, D, L (寸指定)

Table with columns: Type, D, 価格 (Price)

Table with columns: Type, D, 価格 (Price)

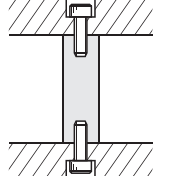
●ねじ径指定/ねじ径指定・スパナ溝付

Table with columns: Type, D, L (ねじ径指定)

Table with columns: Type, D, 価格 (Price)

Table with columns: Type, D, 価格 (Price)

32 支柱(ワンラン)



Alteration options table showing codes for L, SC, M, N, HL, LKC, HL.

Alterations table with columns: Alterations, Code, Spec., ¥/1Code

Example 使用例

●L寸指定のみ適用

Table with columns: L, L公差, L公差

Table with columns: HL (指定1mm単位), d, d



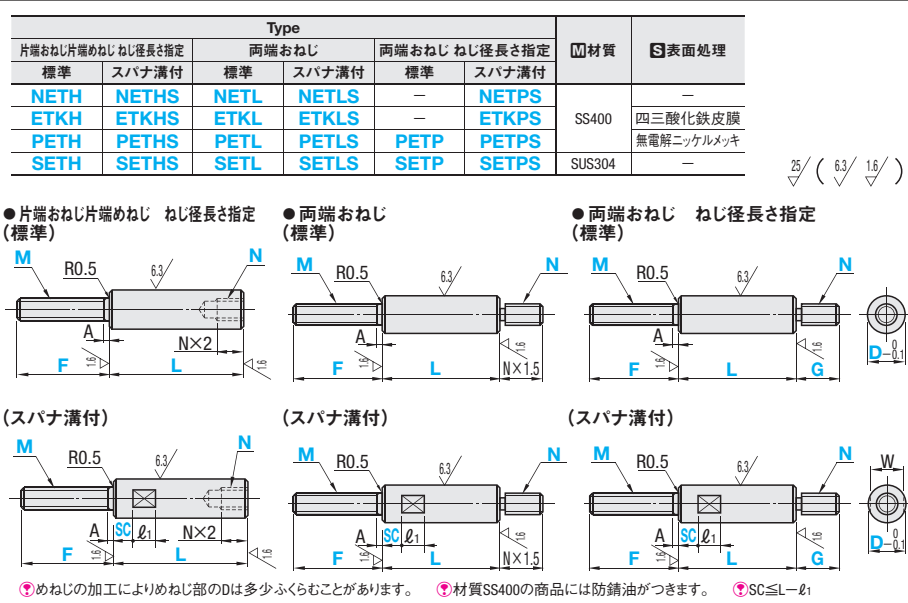
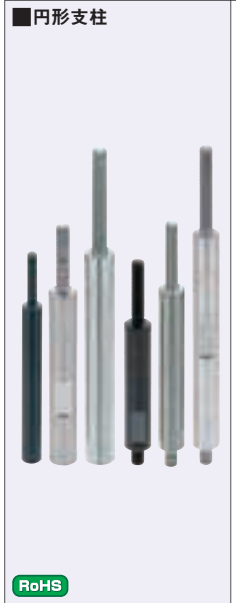


# 円形支柱

一片端おねじ片端めねじ/両端おねじ ねじ径長さ指定スパナ溝付



類似寸法は加工部品Cナビ <http://cp.misumi.jp/10-013/>  
CADデータフォルダ名: 32\_Posts



## 片端おねじ片端めねじ ねじ径長さ指定・両端おねじ

型式	指定0.5mm単位				M 選択	N 選択	W	l1	A
	Type	D	L	F					
片端おねじ片端めねじ ねじ径長さ指定 (標準) (スパナ溝付) SS400	5	15~50	5~25	0~42	2.6 3	2.6 3	4	8	1.0
NETH	6	15~50	5~30	0~42	3 4	3 4	5	1.0	
ETKH	8	20~150	8~40	0~142	4 5	4 5	7	1.6	
PETH	10	20~350	8~45	0~342	4 5 6	4 5 6	8	2.0	
SUS304	12	25~400	10~55	0~390	5 6 8	5 6 8	10	2.5	
SETH	15	30~500	12~60	0~490	6 8 10	6 8 10	13	3.0	
両端おねじ (標準) (スパナ溝付) SS400	20	40~500	15~75	0~490	6 8 10 12	6 8 10 12	17	3.5	
NETL	25	55~600	20~80	0~590	6 8 10 12 16	6 8 10 12 16	22	4.0	
ETKL	30	65~700	25~90	0~685	6 8 10 12 16 20	6 8 10 12 16 20	27	5.0	
PETL	*35	80~800	30~100	0~785	8 10 12 16 20 24	8 10 12 16 20 24	30	6.0	
SUS304	*40	80~900	35~110	0~880	10 12 16 20 24	10 12 16 20 24	36	6.0	
SETL	*50	80~1000	40~120	0~980	12 16 20 24	12 16 20 24	41	6.0	

●\*D≧35はN□□□□・E□□□□・P□□□□のみ適用となります。 ●L-SC≦N×3の場合、W-N≧2が必要です。 ●L≧N×3+2

## 両端おねじ ねじ径長さ指定

型式	指定0.5mm単位				M 選択	N 選択	W	l1	A
	Type	D	L	F					
(標準)	5	15~50	5~25	5~25	0~42	2.6 3	2.6 3	4	1.0
SS400	6	15~50	5~30	5~30	0~42	3 4	3 4	5	1.0
PETP	8	20~150	8~40	8~40	0~142	4 5	4 5	7	1.6
SUS304	10	20~350	8~45	8~45	0~342	4 5 6	4 5 6	8	2.0
SETP	12	25~400	10~55	10~55	0~390	5 6 8	5 6 8	10	2.5
(スパナ溝付) SS400	15	30~500	12~60	12~60	0~490	6 8 10	6 8 10	13	3.0
NETPS	20	40~500	15~75	15~75	0~490	6 8 10 12	6 8 10 12	17	3.5
ETKPS	25	55~600	20~80	20~80	0~590	6 8 10 12 16	6 8 10 12 16	22	4.0
PETPS	30	65~700	25~90	25~90	0~685	6 8 10 12 16 20	6 8 10 12 16 20	27	5.0
SUS304	*35	80~800	30~100	30~100	0~785	8 10 12 16 20 24	8 10 12 16 20 24	30	6.0
SETP	*40	80~900	35~110	35~110	0~880	10 12 16 20 24	10 12 16 20 24	36	6.0
	*50	80~1000	40~120	40~120	0~980	12 16 20 24	12 16 20 24	41	6.0

●\*D≧35はN□□□□・E□□□□・P□□□□のみ適用となります。

●\*D≧35はN□□□□・E□□□□・P□□□□のみ適用となります。

Order 注文例

型式 - L - F - G - SC - M - N

ETKH15 - 210.5 - F40 - - - M6 - N8

ETKLS12 - 300 - F40 - - SC150 - M5 - N8

NETPS12 - 300 - F40 - G20 - SC150 - M8 - N8

Example 片端おねじ片端めねじ 両端おねじ

Delivery 出荷日 3 日目発送 ストック A 800円/1本 送料 P.90

●同一サイズ3本以上は一律2,160円

大口 出荷日 +5 日目出荷 数量 50~100

●ストック対応不可 ●D=35, 40, 50は除く

Price 価格

数量スライド価格 (◎1円未満切り捨て) P.89

数量	1~9	10~14	15~19	20~49	50~100
値引率	標準単価	5%	10%	18%	23%
出荷日	通常				

\*スパナ溝付は下記価格表にプラス400円になります

◎101以上は出荷日・価格共にお見積 ●D=35, 40, 50は50本以上、出荷日・価格共にお見積になります。

型式	Y基準単価						
	Type	D	最短~200	200.5~400	400.5~600	600.5~800	800.5~1000
SS400	NETH	5	530	-	-	-	-
SS400	NETL	5	640	-	-	-	-
SS400	NETLS	5	660	-	-	-	-
SS400	NETPS	5	660	-	-	-	-
SS400	ETKH	5	600	-	-	-	-
SS400	ETKL	5	720	-	-	-	-
SS400	ETKLS	5	840	-	-	-	-
SS400	ETKPS	5	870	-	-	-	-
SS400	PETH	5	680	-	-	-	-
SS400	PETL	5	840	-	-	-	-
SS400	PETLS	5	840	-	-	-	-
SS400	PETPS	5	870	-	-	-	-
SUS304	SETH	5	710	-	-	-	-
SUS304	SETL	5	900	-	-	-	-
SUS304	SETLS	5	1,040	-	-	-	-
SUS304	SETPS	5	1,050	-	-	-	-

Alteration 追加加工

型式 [ L - F - G - SC - M - N ] (FC・HL)

ETKH15 - 210.5 - F40 - - - M6 - N8 - FC

ETKLS12 - 300 - F40 - - SC150 - M5 - N8 - FC

NETPS12 - 300 - F40 - G20 - SC150 - M8 - N8 - HL100

Alteration	Code	Spec.	¥/1Code
逃げ加工	FC	A寸法を逃げ加工します。 指定方法 FC	200
六角レンチ用通し穴加工	HL	HL=指定1mm単位 ●d/2+5≦HL ●≦L-(d/2+5) ●8≦D≦30のみ適用 指定方法 HL10	400

1-1849

ミスミ FAメカ2011 2D・3D CADデータ完備!

ミスミFA 検索 <http://fa.misumi.jp/>

1-1850

# 円形支柱 インロー付

—インロー部固定/インロー部&スパナ溝指定—

類似寸法は加工部品Cナビ <http://cp.misumi.jp/10-013/>  
CADデータフォルダ名: 32\_Posts

### 円形支柱インロー付

**Type**  
両端めねじ: インロー部固定, インロー部&スパナ溝指定  
片端めねじ片端めねじ: インロー部固定, インロー部&スパナ溝指定  
両端めねじ: インロー部固定, インロー部&スパナ溝指定

**材質**: SS400 (四三酸化鉄皮膜), SUS304 (無電解ニッケルメッキ)

**表面処理**: SS400 (四三酸化鉄皮膜), SUS304 (無電解ニッケルメッキ)

●両端めねじ (インロー部固定)  
●片端めねじ片端めねじ (インロー部固定)  
●両端めねじ (インロー部固定)

RoHS

\*L≥M×2+N×2 (材質SS400の商品には防錆油が付きます。)

### 両端めねじ

型式	D	L 指定1mm単位	SC 指定1mm単位 スパナ溝付のみ	M(並目)・N(並目)選択	G 指定1mm単位	H 指定1mm単位	E	F	P	V	W	ℓ <sub>1</sub>
インロー部固定 SS400	8	15~150	0~142	3 4	2~4	2~4	4	4	6	6	7	8
NETJ NETJF	10	15~350	0~342	4 5	2~5	2~5	5	5	8	8	8	
ETKJ ETKJF	12	20~400	0~390	5 6	2~6	2~6	6	6	10	10	10	
PETJ PETJF	15	25~500	0~490	6 8	2~8	2~8	8	8	12	12	13	10
SUS304	20	40~500	0~490	6 8 10 12	2~10	2~10	10	10	16	16	17	
SETJ SETJF	25	55~600	0~590	6 8 10 12 16	2~12	2~12	12	12	20	20	22	
	30	55~700	0~685	6 8 10 12 16	2~16	2~16	16	16	24	24	27	15

### 片端めねじ片端めねじ

型式	D	L 指定1mm単位	SC 指定1mm単位 スパナ溝付のみ	M(並目)・N(並目)選択	G 指定1mm単位	H 指定1mm単位	E	F	P	V	W	ℓ <sub>1</sub>
インロー部固定 SS400	8	20~150	0~142	3 4	2~4	2~4	2	4	6	6	7	8
NETK NETKF	10	20~350	0~342	4 5	2~5	2~5	2	5	8	8	8	
ETKK ETKKF	12	25~400	0~390	5 6	2~6	2~6	3	6	10	10	10	
PETK PETKF	15	30~500	0~490	6 8	2~8	2~8	4	8	12	12	13	10
SUS304	20	40~500	0~490	6 8 10 12	2~10	2~10	5	10	16	16	17	
SETK SETKF	25	60~600	0~590	6 8 10 12 16	2~12	2~12	6	12	20	20	22	
	30	60~700	0~685	6 8 10 12 16	2~16	2~16	7	16	24	24	27	15

### 両端めねじ

型式	D	L 指定1mm単位	SC 指定1mm単位 スパナ溝付のみ	M(並目)・N(並目)選択	G 指定1mm単位	H 指定1mm単位	E	F	W	ℓ <sub>1</sub>
インロー部固定 SS400	8	20~150	0~142	3 4 5	2~4	2~4	4	4	7	8
NETM NETMF	10	20~350	0~342	4 5 6	2~5	2~5	5	5	8	
ETKM ETKMF	12	25~400	0~390	5 6 8	2~6	2~6	6	6	10	
PETM PETMF	15	30~500	0~490	6 8 10	2~8	2~8	8	8	13	10
SUS304	20	40~500	0~490	6 8 10 12	2~10	2~10	10	10	17	
SETM SETMF	25	60~600	0~590	6 8 10 12 16	2~12	2~12	12	12	22	
	30	60~700	0~685	6 8 10 12 16 20	2~16	2~16	16	16	27	15

**Order 注文例**

型式 (インロー部固定) ETKJ10 - 200 (インロー部&スパナ溝指定) ETKJF10 - 200 - SC150 - M5 - N5 - G2 - H2

**Delivery 出荷日**: 3 日目発送

**Ex Example 使用例**: 両端めねじ, 片端めねじ片端めねじ, 両端めねじ

寸公差は通常 L 15~300 ±0.2, L301~600 ±0.3, L601~700 ±0.4です。ただしL≤200のとき、同時加工しますので、一回のご注文文分の寸法バラツキは±0.02以内です。

**Order 注文例**: 3 日目発送

**Delivery 出荷日**: ストック A 800円/1本 P.90

◎同一サイズ3本以上は一律2,160円

大口出荷日 +5 日目出荷 数量 50~100

◎ストック対応不可

### Price 価格

**数量スライド価格** (◎1円未満切り捨て) P.89

数量	1~9	10~14	15~19	20~49	50~100
値引率	基準単価	5%	10%	18%	23%
出荷日	通常 +5日				

\*インロー部&スパナ溝指定は下記価格表にプラス400円になります。  
◎101以上は出荷日・価格共にお見積

### 両端めねじ

型式	D	最短L~200	L201~400	L401~600	L601~700
SS400 NETJ NETJF	8	720	—	—	—
10	730	750	—	—	
12	750	1,030	—	—	
15	800	1,140	1,520	—	
20	910	1,320	1,680	—	
25	1,100	1,490	1,810	—	
30	1,410	1,880	2,540	2,760	
SS400 四三酸化鉄皮膜	8	800	—	—	—
10	810	830	—	—	
12	830	1,140	—	—	
15	890	1,260	1,690	—	
20	1,000	1,460	1,870	—	
25	1,220	1,740	2,220	—	
30	1,610	2,290	3,160	3,530	
SS400 無電解ニッケルメッキ	8	900	—	—	—
10	910	940	—	—	
12	930	1,310	—	—	
15	980	1,500	2,070	—	
20	1,290	1,990	2,680	—	
25	1,610	2,490	3,280	—	
30	2,140	3,230	4,530	5,270	
SUS304	8	930	—	—	—
10	960	1,140	—	—	
12	1,100	1,780	—	—	
15	1,430	2,120	3,100	—	
20	1,880	2,910	3,770	—	
25	2,700	3,980	5,250	—	
30	3,780	5,330	7,560	8,540	

### 片端めねじ片端めねじ

型式	D	最短L~200	L201~400	L401~600	L601~700
SS400 NETK NETKF	8	830	—	—	—
10	850	880	—	—	
12	860	1,220	—	—	
15	950	1,350	1,850	—	
20	1,060	1,560	2,000	—	
25	1,320	1,760	2,150	—	
30	1,670	2,230	3,040	3,280	
SS400 四三酸化鉄皮膜	8	920	—	—	—
10	940	970	—	—	
12	950	1,350	—	—	
15	1,040	1,490	2,040	—	
20	1,180	1,730	2,220	—	
25	1,460	2,040	2,610	—	
30	1,900	2,680	3,720	4,100	
SS400 無電解ニッケルメッキ	8	1,040	—	—	—
10	1,060	1,100	—	—	
12	1,060	1,530	—	—	
15	1,170	1,770	2,450	—	
20	1,480	2,290	3,090	—	
25	1,860	2,830	3,720	—	
30	2,460	3,680	5,170	5,920	
SUS304	8	1,060	—	—	—
10	1,100	1,370	—	—	
12	1,280	2,080	—	—	
15	1,670	2,500	4,170	—	
20	2,160	3,410	4,950	—	
25	3,150	4,640	6,100	—	
30	4,410	6,190	8,840	9,880	

### 両端めねじ

型式	D	最短L~200	L201~400	L401~600	L601~700
SS400 NETM NETMF	8	910	—	—	—
10	920	950	—	—	
12	950	1,300	—	—	
15	1,000	1,430	1,920	—	
20	1,140	1,660	2,110	—	
25	1,390	1,870	2,270	—	
30	1,760	2,360	3,170	3,420	
SS400 四三酸化鉄皮膜	8	1,000	—	—	—
10	1,010	1,040	—	—	
12	1,040	1,440	—	—	
15	1,110	1,580	2,120	—	
20	1,260	1,840	2,340	—	
25	1,530	2,160	2,730	—	
30	2,000	2,820	3,860	4,250	
SS400 無電解ニッケルメッキ	8	1,120	—	—	—
10	1,140	1,170	—	—	
12	1,160	1,640	—	—	
15	1,240	1,860	2,560	—	
20	1,590	2,410	3,220	—	
25	1,950	2,960	3,860	—	
30	2,590	3,820	5,330	6,090	
SUS304	8	1,160	—	—	—
10	1,200	1,440	—	—	
12	1,390	2,230	—	—	
15	1,790	2,660	3,890	—	
20	2,320	3,590	4,610	—	
25	3,330	4,860	6,400	—	
30	4,670	6,490	9,220	10,280	

Alteration 追加加工

型式: L - SC - M - N - G - H - (LKC・SC・NPC・NVC...etc.)

Alterations	Code	Spec.	¥/1Code
L寸法公差変更	LKC	L寸法公差は以下のようになります。 指定方法 LKC	400
スパナ溝加工	SC	SC=指定1mm単位 ◎SC≥0 指定方法 SC10	400
Mねじ側のPインロー部の加工を行います。	NPC	指定方法 NPC ◎インロー部&スパナ溝指定の場合、G2で指示してください。 ◎両端めねじは適用不可	-300
Nねじ側のVインロー部の加工を行います。	NVC	指定方法 NVC ◎インロー部&スパナ溝指定の場合、H2で指示してください。 ◎両端めねじは適用不可	-300
ねじ部長き変更	MLC, NLC	M,Nねじ部長きを変更します。 ◎MLC, NLC指定0.1mm単位 指定方法 MLC10 M×1≤MLC<M×1.5 N×1≤NLC<N×1.5 ◎両端めねじに適用	200
六角レンチ用通し穴加工	HL	HL=指定1mm単位 ◎d/2+5≤HL ≤L-(d/2+5) 指定方法 HL10	400
	PKH, VKH	インロー部径を指定できます。 指定1mm単位 指定方法 PKH8, VKH10 D PKH・VKH D PKH・VKH 10 7 20 14・15 12 8・9 25 18・19 15 10・11 30 18~23	200

32 支柱 インロー付



四角支柱

一両端めねじ/片端おねじ片端めねじ

側面に物を取付ける場合、六角支柱より設置面積が広いので便利です。

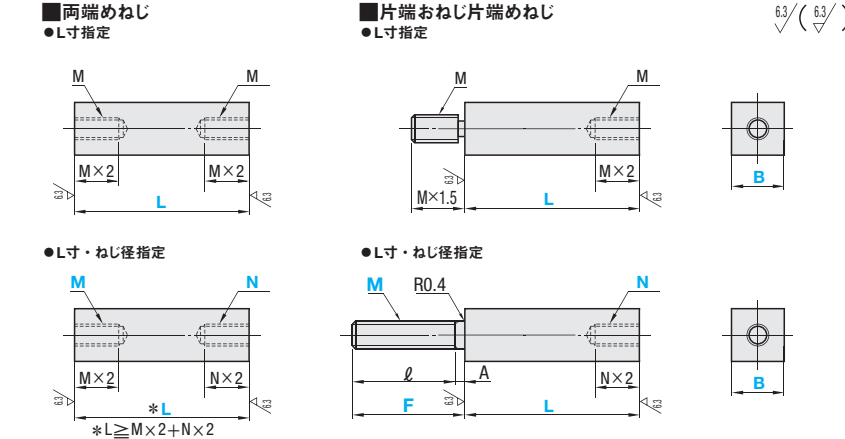
四角支柱

Table with columns: Type (両端めねじ, 片端おねじ片端めねじ), M材質, S表面処理



RoHS

寸公差は通常 L 10~300 ±0.2 L301~400 ±0.3です。



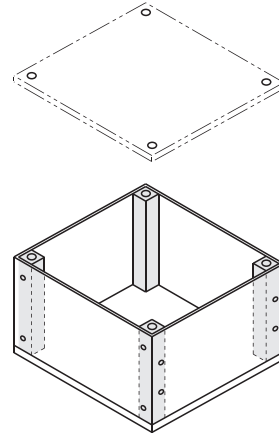
めねじの加工によりめねじ部のBが多少ふくらむことがあります。 おねじ部先端にセンター穴がつく場合があります。

両端めねじ寸指定/片端おねじ片端めねじ寸指定

Table showing dimensions and M (並目) for various post types (NLRFB, LRFB, etc.).



追加加工WTPを使用



L≤M×4のめねじは通しになります。 片端おねじ片端めねじはL≥めねじM×3+2となります。

両端めねじ L寸・ねじ径指定

Table for L寸・ねじ径指定 showing L (指定1mm単位) and M (並目)・N (並目) selection for various post types.

L≥M×2+N×2

片端おねじ片端めねじ L寸・ねじ径指定

Table for one end threaded one end male threaded L寸・ねじ径指定, including a section for '不完全おねじ部の最小値'.

片端おねじ片端めねじはL≥めねじN×3+2となります。

Order reference table for various post types and dimensions.



ストーク A 800円/1本

P.90

同一サイズ3本以上は一律2,160円

類似寸法は加工部品Cナビ http://cp.misumi.jp/10-013/

CADデータフォルダ名: 32\_Posts



数量スライド価格 (●1円未満切り捨て) P.89

Table showing quantity-based pricing (数量 値引率) with columns for quantity ranges (1~9, 10~14, etc.).

表示数量超えはお見積り

両端めねじ L寸指定

Table for both ends threaded L寸指定, showing prices for SS400, SUS304, and other materials.

片端おねじ片端めねじ L寸指定

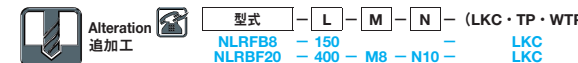
Table for one end threaded one end male threaded L寸指定, showing prices for SS400, SUS304, and other materials.

両端めねじ L寸・ねじ径指定

Table for both ends threaded L寸・ねじ径指定, showing prices for SS400, SUS304, and other materials.

片端おねじ片端めねじ L寸・ねじ径指定

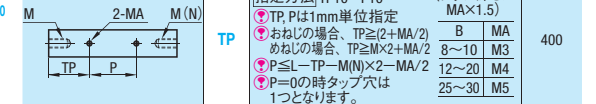
Table for one end threaded one end male threaded L寸・ねじ径指定, showing prices for SS400, SUS304, and other materials.



Alterations table showing LKC specifications and prices.

Alterations table showing LKC specifications and prices for different alteration codes.

Alterations table showing Code and Spec. for side tap processing.



Alterations table showing Code and Spec. for side tap processing with WTP.

32 支柱 スタンド 支柱 (フランジ)



# スタンド用支柱／デバイス取付用スタンド／スタンドブラケット

—概要—

ミスミでは、カメラやセンサなど各種デバイスを取付けるスタンド用の部品を取り揃えています。回転防止、段取り替えが簡単なものなど用途に合わせてお選びいただけます。

■スタンド用支柱 デバイスを取付けるためのスタンド用支柱です。

適用	特長	丸型	角型
目盛なし	表面を仕上げしており、長さを1mm単位でご指定いただけます。	デバイス取付用の支柱クランプを取付けられるように外径公差をg6又はf8に仕上げた支柱です。	スタンド用支柱に取付ける支柱クランプが回転方向に動かないので、デバイスを回転させたくない場合に使用できます。
ページ数		P.1860	P.1862
目盛付	表面に目盛が付いており、段取り替え時の目安として使用できます。		
ページ数		P.1861	P.1862

■デバイス取付用スタンド デバイスを取付けるためのスタンド用支柱とブラケットのセット品です。

取付方向	垂直取付			側面取付	
	コンパクト	丸フランジ	角フランジ	コンパクト	スタンダード
ブラケット形状					
特長	省スペースで設置可能	一般的で安価	丸フランジより幅狭縦・横調整用の長穴選択も可能	設置面積がスタンダードより大幅削減	搬送ラインなどでの側面取付に最適
通し穴長穴	P.1863 P.1864	P.1865	P.1867 P.1868	P.1867	P.1870

■スタンドブラケット デバイス取付用支柱を支えるためのブラケットです。

取付方向	垂直取付				側面取付				
	スタンダード		シリンダリカル	支柱裏締め	スクエア		スタンダード		コンパクト
形状	精密鍛造	切削		コンパクト	スタンダード	スタンダード	切削	コンパクト	フランジなし
外観									
特長	切削に対して最大68%のプライスタウンを実現、外観を気にしない場所に最適	ミスミスタンダード	フランジがなくコンパクト	支柱を裏側からボルトで固定	スクエア形状でしっかり固定。穴位置関係が反対の手違いもラインナップ	スタンダードに対して設置面積が平均で28%削減	スタンダードに対して、高さ寸法で25~30%、幅寸法で10%程度コンパクト	ミスミスタンダード	スタンダードに対して、高さ寸法で25~30%、幅寸法で10%程度コンパクト
ページ数	P.1871		P.1872	P.1872	P.1873・1874		P.1875・1876		P.1877

・角穴タイプ

取付方向	垂直取付	側面取付
形状	スタンダード	
外観		
特長	角パイプ/角棒を取付け可能	角パイプ/角棒を取付け可能
ページ数	P.1878	

# スタンド用支柱/パイプ支柱用キャップ



CADデータフォルダ名: 32\_Posts

■特長: デバイス取付用スタンド、スタンドブラケット、支柱クランプと併用していただけます。

■スタンド用支柱 **RoHS**

Type	材質	硬度	表面処理
棒状 STN STNM MSTNM GSTNM STNUG	パイプ STA STAM MSTAM GSTAM SMSTAM	S45C 58HRC~ 表面高周波焼入(深度1.0~1.5) S45C S45C SUS304	— 無電解ニッケルメッキ 無電解ニッケルメッキ 四三酸化鉄皮膜 —

◎STNM・STAM・MSTNM・MSTAM・GSTNM・GSTAMの両端面及び溝部には表面処理はつきません。

(棒状)  $\sqrt[6]{\frac{G}{0.4}}$  (パイプ) (D $\geq$ 10)  $\sqrt[6]{\frac{G}{0.4}}$

Type	型式	Dg6	L 指定1mm単位	(D $\phi$ )	ℓ	h	(d)	
棒状 STN STNM MSTNM GSTNM STNUG	パイプ STA STAM MSTAM GSTAM SMSTAM	6	-0.004 -0.012	30~150	4.5	12	—	
		8	-0.005	30~200	6.5	15	4	—
		10	-0.014	35~250	8.5	18		
		12	-0.006	35~300	10	20	5	6.0
		15	-0.017	40~350	13	25		
		20	-0.007	45~400	17	30	6	10.0
		25	-0.020	50~450	22	40		
		30	-0.009	60~450	27	50	8	11.7
		35	-0.025	70~500	32	—		
		40	-0.025	80~500	37	—	10	15.2
		50	-0.025	100~600	46	—		

◎パイプはD10から適用となります。STNはD8から適用となります。

Order 注文例 型式 - L STNUG12 - 250

Delivery 出荷日 3 日目発送

Alteration 追加加工 型式 - L - (MN・MTC) STN8 - 100 - MN

Price 価格 数量スライド価格 (◎1円未満切り捨て) P89

数量	1~9	10~14	15~19	20~29
割引率	基準単価	5%	10%	18%

◎表示数量超えはお見積り

Alteration	Code	Spec.	¥/1Code	
			1	2
溝部なし	MN	止めねじ用の溝加工なしに変更します。 指定方法 MN	—	100
端面めねじ追加	MTC	端面にめねじを加工します。 指定方法 MTC8	400	—

◎棒状タイプのみ適用  
◎D=6は適用不可

D	L	¥基準単価									
		棒状					パイプ				
6	最短L~100	—	820	710	—	790	—	—	—	—	—
	101~150	—	1,040	890	—	910	—	—	—	—	—
8	最短L~100	770	850	730	930	810	—	—	—	—	
	101~200	970	1,070	920	1,160	1,010	—	—	—	—	
10	最短L~150	850	940	810	1,020	880	1,080	1,180	1,020	1,290	
	151~250	1,070	1,170	1,010	1,280	1,100	1,350	1,480	1,280	1,620	
12	最短L~150	890	980	840	1,060	1,000	1,110	1,220	1,060	1,340	
	151~300	1,100	1,210	1,050	1,320	1,260	1,390	1,530	1,330	1,670	
15	最短L~200	960	1,060	910	1,150	1,240	1,170	1,280	1,110	1,400	
	201~350	1,190	1,310	1,140	1,440	1,550	1,460	1,610	1,390	1,750	
20	最短L~200	1,250	1,370	1,180	1,440	1,630	1,420	1,560	1,350	1,690	
	201~400	1,550	1,710	1,480	1,870	2,040	1,760	1,940	1,680	2,110	
25	最短L~200	1,510	1,660	1,440	1,810	2,190	1,710	1,890	1,630	2,060	
	201~450	1,890	2,070	1,800	2,260	2,740	2,150	2,360	2,050	2,580	
30	最短L~200	1,710	1,890	1,630	2,060	2,840	2,020	2,230	1,920	2,410	
	201~450	2,150	2,360	2,050	2,580	3,550	2,520	2,770	2,400	3,020	
35	最短L~300	2,090	2,300	1,990	2,500	3,920	2,470	2,720	2,350	2,960	
	301~500	2,610	2,880	2,490	3,130	4,900	3,080	3,390	2,940	3,700	
40	最短L~300	2,380	2,620	2,260	2,850	5,540	2,810	3,090	2,680	3,370	
	301~500	2,970	3,270	2,830	3,560	6,930	3,520	3,870	3,350	4,220	
50	最短L~300	3,140	3,450	2,980	3,750	7,930	4,150	4,570	3,960	4,980	
	301~600	3,920	4,320	3,730	4,690	9,910	5,200	5,720	4,950	6,220	

◎表示数量超えはお見積り

■特長: P.1863~P.1870のパイプ支柱の端面に取り付けられるキャップです。

■パイプ支柱用キャップ **CAP**

材質 天然ゴム (NR70)

RoHS

Type	No.	D	d	d $\phi$	T	¥基準単価 1~19コ	¥スライド単価 20~49コ
CAP	10	9	6.2	3	8	500	150
	12	11	—	—			
	15	14	10.2	6			
	20	18	12.0	—			
	25	23	15.5	9	10		
	30	28	16.5	10			
	35	33	20.5	13			
	40	38	23.0	15			
50	48	31.3	16	—			

◎表示数量超えはお見積り

Order 注文例 型式 CAP25

Delivery 出荷日 3 日目発送

Price 価格 数量スライド価格 (◎1円未満切り捨て) P89

数量	1~9	10~14	15~19	20~29
割引率	基準単価	5%	10%	18%

◎表示数量超えはお見積り

32 支柱用キャップ

# スタンド用支柱

—目盛付/目盛付長さ指定—

CADデータフォルダ名: 32\_Posts

■特長: カメラ・センサなどの段取変えの位置調整の際に便利です。パイプの場合、中に配線を収納することもできます。

**目盛付** RoHS

Type	材質
棒状	SUS304
パイプ	SUS304

(棒状)

(パイプ)

揮発性のある油で拭くと印字が薄くなる可能性があります。  
目盛の数字はセンチメートル単位で表示します。  
目盛は目安としてご利用ください。  
\*目盛は(L-20)/10まで表示します。

型式	L 選択	(d)	¥基準単価									
			GSSTN			GSSTA						
Type	Dφ		L100	L150	L200	L250	L300	L100	L150	L200	L250	L300
GSSTN GSSTA	10	8	1,220	1,740	2,120	—	—	1,370	2,030	2,600	—	—
	12	10	1,260	1,770	2,240	2,840	3,290	1,410	2,090	2,690	3,410	4,040
	15	12.6	1,380	2,000	2,530	3,190	3,740	1,620	2,390	3,090	3,910	4,630
	20	16	1,690	2,510	3,220	4,110	4,780	2,120	3,150	4,100	5,170	6,120
25	20	—	—	3,410	4,970	5,770	—	—	—	—	—	

Order 注文例: 型式 - L  
GSSTN15 - 200  
GSSTA20 - 300

Price 価格: 数量スライド価格 (1円未満切り捨て) P89

数量	1~9	10~12	13~14	15~19
値引率	基準単価	5%	10%	18%

Delivery 出荷日: 在庫品 翌日出荷 P.89  
ご希望によりPM5:00迄、当日出荷受付致します。

**目盛付長さ指定** RoHS

Type	材質
棒状	SUS304
パイプ	SUS304

(棒状)

(パイプ)

揮発性のある油で拭くと印字が薄くなる可能性があります。  
目盛に数字はつきません。  
目盛は目安としてご利用ください。

型式	L 指定1mm単位	(d)	¥基準単価					
			FGSTN			FGSTA		
Type	Dφ		最短L~200	201~400	401~450	最短L~200	201~400	401~450
FGSTN FGSTA	10	8	2,040	2,800	3,030	1,740	2,900	3,460
	12	10	2,230	3,180	3,480	1,740	2,900	3,460
	15	12.6	2,300	3,180	3,500	1,780	2,920	3,710
	20	16	2,950	4,180	4,650	2,710	4,310	5,450
	25	20	3,460	5,060	5,700	2,840	4,440	5,580

Order 注文例: 型式 - L  
FGSTN10 - 100  
FGSTA20 - 200

Price 価格: 数量スライド価格 (1円未満切り捨て) P89

数量	1~9	10~12	13~14	15~19
値引率	基準単価	5%	10%	18%

Delivery 出荷日: 3 日目発送  
ストーク A 800円/1本 P.90  
同一サイズ3本以上は一律2,160円

Example 使用例: CCDカメラ, FGSTN, TLSB20 (P.1871), GSSTA, KSYM12 (P.1781), MZ-T (P.1773), LFSTF12 (P.1864), HLQQD20 (P.1897)

# スタンド用支柱

—角棒・角パイプ/目盛付長さ指定—

CADデータフォルダ名: 32\_Posts

■特長: スタンドブラケットや支柱クランプとセットで使用すれば、センサやカメラの段取り替え時の回転が防止できます。(スタンドブラケット P.1878、支柱クランプ P.1897-1898参照)

**角棒・角パイプ** RoHS

Type	材質
棒状	SUS304
パイプ	SUS304

(棒状)

(パイプ)

型式	L 指定1mm単位	(d)	¥基準単価					
			STNQ			STAQ		
Type	D		最短L~200	L201~400	L401~800	最短L~200	L201~400	L401~800
STNQ STAQ	10	8	1,790	2,150	*2,520	1,140	1,570	*2,000
	12	10	1,930	2,440	*2,950	1,170	1,620	*2,080
	15	13	2,350	3,120	*3,900	1,190	1,540	*2,100
	20	17.6	3,220	4,280	5,550	1,960	2,520	3,290
	25	22.6	4,120	6,100	8,090	1,960	2,520	3,290

Order 注文例: 型式 - L  
STNQ12 - 200  
STAQ20 - 300

Price 価格: 数量スライド価格 (1円未満切り捨て) P89

数量	1~9	10~14	15~19	20~29
値引率	基準単価	5%	10%	18%

Delivery 出荷日: 3 日目発送  
ストーク A 800円/1本 P.90  
同一サイズ3本以上は一律2,160円

**角パイプ 目盛付長さ指定** RoHS

Type	材質
角パイプ	SUS304

(角パイプ)

揮発性のある油で拭くと印字が薄くなる可能性があります。  
目盛に数字はつきません。  
目盛は目安としてご利用ください。

型式	L 指定1mm単位	(d)	¥基準単価		
			最短L~200	L201~400	L401~800
Type	D				
FGSTAQ	10	8	2,070	3,130	*4,330
	12	10	2,210	3,220	*4,420
	15	13	2,210	3,220	*4,420
	20	17.6	2,230	3,250	4,500
	25	22.6	2,540	3,680	4,980

Order 注文例: 型式 - L  
FGSTAQ15 - 200

Price 価格: 数量スライド価格 (1円未満切り捨て) P89

数量	1~9	10~12	13~14	15~19
値引率	基準単価	5%	10%	18%

Delivery 出荷日: 3 日目発送  
ストーク A 800円/1本 P.90  
同一サイズ3本以上は一律2,160円

Example 使用例: センサ, HLQQD20 (P.1897), SLOQD20 (P.1897), AQMQ20 (P.1898), CLTQS20 (P.1878), CLQS20 (P.1878)

32 支柱・支柱クランプ







デバイス取付用スタンド

一角フランジ・通し穴タイプ

デバイス取付用スタンド

一角フランジ・長穴タイプ

ステンレス・めっき品  
脱脂洗浄サービス

対応品詳細は下記URLへ  
http://fa.misumi.jp

CADデータフォルダ名: 32\_Posts

CADデータフォルダ名: 32\_Posts

●特長: 縦方向の寸法が小さいため、幅の狭い場所にも取付けられます。

●特長: 取付部が長穴になっているため、取付時に微調整が可能です。

●セット品(支柱+ブラケット)

RoHS  
ASTM ASTP  
ASTFM  
Image of the stand with a column and bracket.

●セット品(支柱+ブラケット)

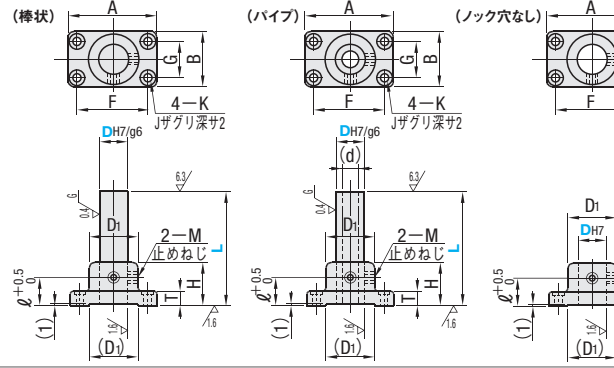
Table with 4 columns: Type, Material, Surface Treatment, Accessories. Lists models like ASTN, MASTN, KASTN, etc.

●表面高周波焼入(支柱): 58HRC〜、深度1.0〜1.5  
●支柱の無電解ニッケルメッキ・四三酸化鉄皮膜は両端面及び溝部に表面処理がつかせません。

●ブラケット単品

Table with 4 columns: Type, Material, Surface Treatment, Accessories. Lists models like ASTX, APTX, etc.

●表面高周波焼入(支柱): 58HRC〜、深度1.0〜1.5  
●支柱の無電解ニッケルメッキ・四三酸化鉄皮膜は両端面及び溝部に表面処理がつかせません。



Main product specification table with columns: 型式, Type, D96, L, 指定1mm単位, A, B, F, G, D1, H, T, l, K, J, M, (d), ノック穴付ブラケットの場合, 付属六角穴付ボルト.

Ordering information: 数量スライド価格, 在庫, 送料, etc.

●角フランジセット品

Table showing standard dimensions and prices for square flange sets in various sizes (D, L).

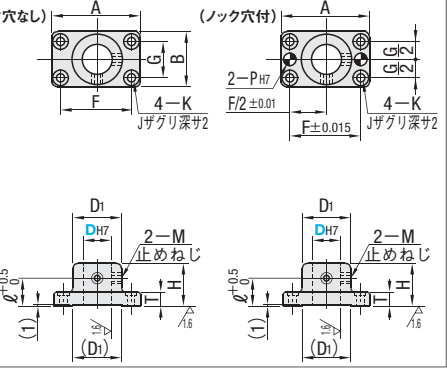
Alteration information: Alteration追加, Code, Spec., ¥/1Code, and a diagram for BH alteration.

●セット品(支柱+ブラケット)

RoHS  
ASTX ASPX  
AMTX AMPX  
APT X APPX  
ACTX ACPX  
Image of the adjustable stand with a column and bracket.

Table with 4 columns: Type, Material, Surface Treatment, Accessories. Lists models like ASTX, APTX, etc.

●表面高周波焼入(支柱): 58HRC〜、深度1.0〜1.5  
●支柱の無電解ニッケルメッキは両端面及び溝部に表面処理がつかせません。



Main product specification table for adjustable stands with columns: 型式, Type, D96, L, 指定1mm単位, A, B, FX, FY, GX, GY, K, W, D1, (D3), H, T, l, M, (d), 付属六角穴付ボルト.

Ordering information: 数量スライド価格, 在庫, 送料, etc.

●角フランジノック穴付セット品

Table showing standard dimensions and prices for square flange sets with knock holes in various sizes (D, L).

Alteration information: Alteration追加, Code, Spec., ¥/1Code, and a diagram for BH alteration.

●セット品(支柱+ブラケット)

RoHS  
ASTX ASPX  
AMTX AMPX  
APT X APPX  
ACTX ACPX  
Image of the adjustable stand with a column and bracket.

Table with 4 columns: Type, Material, Surface Treatment, Accessories. Lists models like ASTX, APTX, etc.

●表面高周波焼入(支柱): 58HRC〜、深度1.0〜1.5  
●支柱の無電解ニッケルメッキは両端面及び溝部に表面処理がつかせません。



Main product specification table for adjustable stands with columns: 型式, Type, D96, L, 指定1mm単位, 調整代, A, B, FX, FY, GX, GY, K, W, D1, (D3), H, T, l, M, (d), 付属六角穴付ボルト.

Ordering information: 数量スライド価格, 在庫, 送料, etc.

●角フランジノック穴付セット品

Table showing standard dimensions and prices for square flange sets with knock holes in various sizes (D, L).

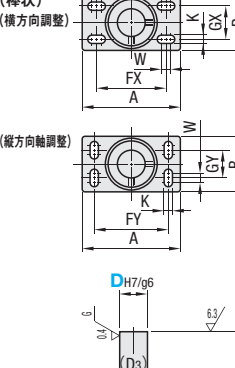
Alteration information: Alteration追加, Code, Spec., ¥/1Code, and a diagram for BH alteration.

●セット品(支柱+ブラケット)

RoHS  
ASTX ASPX  
AMTX AMPX  
APT X APPX  
ACTX ACPX  
Image of the adjustable stand with a column and bracket.

Table with 4 columns: Type, Material, Surface Treatment, Accessories. Lists models like ASTX, APTX, etc.

●表面高周波焼入(支柱): 58HRC〜、深度1.0〜1.5  
●支柱の無電解ニッケルメッキは両端面及び溝部に表面処理がつかせません。



Main product specification table for adjustable stands with columns: 型式, Type, D96, L, 指定1mm単位, 調整代, A, B, FX, FY, GX, GY, K, W, D1, (D3), H, T, l, M, (d), 付属六角穴付ボルト.

Ordering information: 数量スライド価格, 在庫, 送料, etc.

●角フランジノック穴付セット品

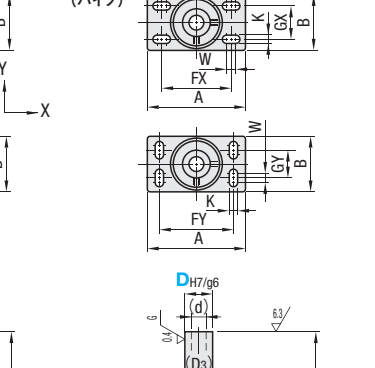
Table showing standard dimensions and prices for square flange sets with knock holes in various sizes (D, L).

Alteration information: Alteration追加, Code, Spec., ¥/1Code, and a diagram for BH alteration.

●ブラケット単品

Table with 4 columns: Type, Material, Surface Treatment, Accessories. Lists models like ABFX, ABFY, AMFX, AMFY.

●表面高周波焼入(支柱): 58HRC〜、深度1.0〜1.5  
●支柱の無電解ニッケルメッキは両端面及び溝部に表面処理がつかせません。



Main product specification table for adjustable stands with columns: 型式, Type, D96, L, 指定1mm単位, 調整代, A, B, FX, FY, GX, GY, K, W, D1, (D3), H, T, l, M, (d), 付属六角穴付ボルト.

Ordering information: 数量スライド価格, 在庫, 送料, etc.

●角フランジノック穴付セット品

Table showing standard dimensions and prices for square flange sets with knock holes in various sizes (D, L).

Alteration information: Alteration追加, Code, Spec., ¥/1Code, and a diagram for BH alteration.

32 支柱  
スタンド  
タイプ














### ■支柱クランプ形状別選択表

種類	形状	特長	締付け	ページ数	
				丸穴	角穴
直交	2本の支柱をクロスさせる支柱クランプ	最も一般的なタイプ ピッチ指定タイプもラインナップ	クランプレバー付	P.1880	—
			ボルト締め	P.1881~1885	P.1897
			セパレート	P.1886	—
			T字セパレート	P.1887	—
平行	2本の支柱を平行に並べて固定可能	支柱同士を平行に並べて固定	ボルト締め	P.1888	—
			ボルト締め	P.1889 P.1890	—
垂直	タップがあいているため、直接デバイスを取付可能	支柱に対してデバイスを垂直に取付	ノブクランプレバー付	P.1891 P.1892	—
			ボルト締め	P.1893	P.1898
			セパレート	P.1895	—
			標準	P.1891 P.1892	—
タップ付き	タップがあいているため、直接デバイスを取付可能	支柱に対してデバイスを垂直にワーク取付	ボルト締め	P.1893	P.1898
			セパレート	P.1895	—
平行	2本の支柱を平行に並べて固定可能	支柱同士を平行に並べて固定	ボルト締め	P.1888	—
			ボルト締め	P.1889 P.1890	—
アーム/バー	直交の支柱クランプに取付けてガイドなどに使用	丸棒などを使えばコンベヤのガイドなどに使用可能	アーム	P.1900	—
			バー	P.1900	—

\*同形状の製品の中に、標準タイプ・コンパクトタイプなどのサイズバリエーションがございます。詳細は各ページをご確認ください。  
\*ノブクランプレバー付は手で締付けができるため、段取り替え頻度が高い場合に適します。

■特長：安価でコンパクトな支柱クランプです。蝶ノブ付なので段取り替えも容易です。

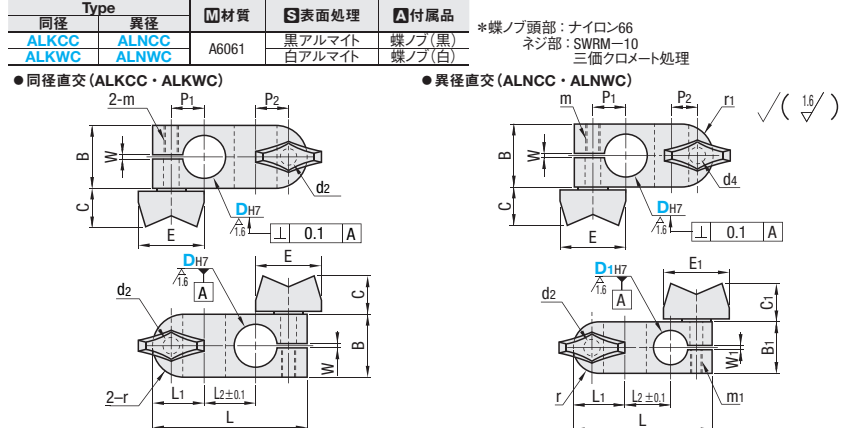
■同径・異径直交蝶ノブ付



RoHS

Type	異径	材質	表面処理	付属品
ALKCC	ALNCC	A6061	黒アルマイト	蝶ノブ(黒)
ALKWC	ALNWC	白アルマイト	黒アルマイト	蝶ノブ(白)

●同径直交 (ALKCC・ALKWC)      ●異径直交 (ALNCC・ALNWC)



\*蝶ノブ頭部: ナイロン66  
ネジ部: SWRM-10  
三価クロメート処理

■同径直交蝶ノブ付

Type	型式	DH7	B	L	L1	L2	r	P1	P2	d2	m	W	蝶ノブ		¥基準単価
													E	C	ALKCC・ALKWC
ALKCC ALKWC	6	+0.012 0	10	29	10.5	8	5	6.5	6.5	3.5	M3	1	18	10.5	1,030
	8	+0.015 0	12	32	11	10	6	7	7						1,040
	10	0	16	39	13.5	12	8	8.5	8.5						1,190
	12	+0.018 0	18	43	14	15	9	9	9						1,240
	15	0	22	54	18	18	11	11.5	11.5	5.5	M5	1.5	28	15	1,410

■異径直交蝶ノブ付

Type	型式	DH7	D1H7	B	B1	L	L1	L2	r	r1	P1	P2	d4	m	W	蝶ノブ		¥基準単価	
																E1	C1	ALNCC・ALNWC	
ALNCC ALNWC	8	+0.015 0	6	+0.012 0	12	10	31.5	11	10	5	6	7	6.5	3.5	M3	1	18	10.5	1,070
	10	+0.015 0	6	+0.012 0	16	12	37	13.5	12	6	8	8.5	7	4.5	M4	1	18	10.5	1,200
	10	0	8	+0.015 0	18	14	36.5	14	14	7	9	9	7.5	3.5	M4	1.5	18	10.5	1,250
	12	+0.018 0	8	+0.015 0	18	14	40	14	14	7	9	9	7.5	4.5	M4	1	18	10.5	1,250
	15	+0.018 0	10	+0.015 0	22	18	39.5	18	16	9	11	11.5	9	5.5	M5	1.5	28	15	1,520

①DH7・D1H7公差: 直角度はスリット加工前の公差です。  
②かん合する軸の公差は、g6・f8をお奨めします。また蝶ノブ付以外のは締付けにあたってはロングレンチのご使用をお奨めします。


Order 注文例: ALKCC8 - D1      Delivery 出荷日: 在庫品 翌日出荷 P89      Price 価格: 数量スライド価格 (¥1円未満切り捨て) P89

※ご希望によりPM5:00迄、当日出荷受付致します。

数量	1~9	10~12	13~14	15~19
値引率	基準単価	5%	10%	18%

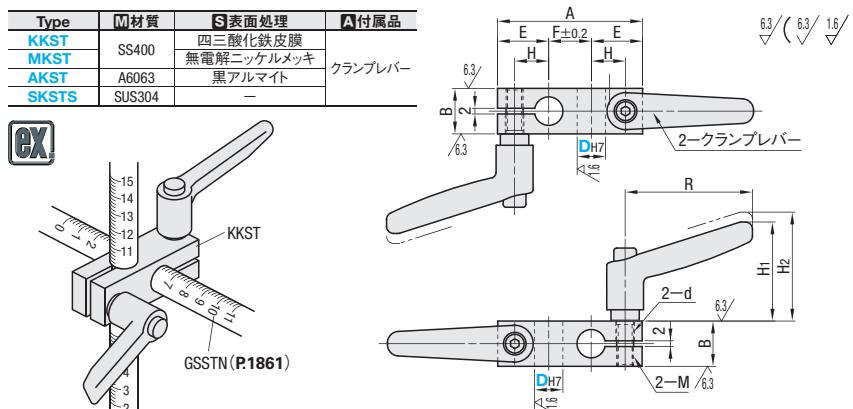
■特長：段取り替えが容易にできるので、段取り替え頻度が高い場合に適します。

■同径直交クランプレバー付



RoHS

Type	材質	表面処理	付属品
KKST	SS400	四酸化鉄皮膜	クランプレバー
MKST	A6063	無電解ニッケルメッキ	
AKST	黒アルマイト		
SKSTS	SUS304	—	



■同径直交クランプレバー付

Type	型式	DH7	A	B	E	F	H	M	d	R	H1	H2	クランプレバー				¥基準単価
													KKST	MKST	AKST	SKSTS	
KKST MKST AKST (D≤30) SKSTS (D≤30)	10	+0.015 0	51	16	18	15	12	M6	6.6	45	35	38.5	CLDM 6-16-M	3,110	3,340	3,320	4,180
	12	+0.018 0	54	19	18	12	M6	6.6	45	35	38.5	CLDM 6-20-M	3,510	3,640	3,600	4,660	
	15	0	69	22	24	21	M6	6.6	45	35	38.5	CLDM 8-20-M	3,930	4,210	4,290	5,390	
	20	+0.021 0	78	28	26	19	M8	9	63	45.5	49	CLDM 8-25-M	4,220	4,540	4,570	5,970	
	25	0	97	36	32	23	M10	11	78	55	59	CLDM 10-32-M	5,140	5,690	5,510	7,240	
	30	+0.025 0	105	40	34	25	M10	11	78	55	59	CLDM 10-40-M	5,660	6,230	6,100	8,210	
	35	0	121	45	39	29	M12	13	92	67	71	CLDM 12-40-M	6,690	7,430	—	—	

①AKST・SKSTSはD寸法30までの規格です。  
②DH7公差、直角度はスリット加工前の公差です。  
③かん合する軸公差は、g6・f8をお奨めします。また締付けにあたってはロングレンチのご使用をお奨めします。

Order 注文例: KKST20 SKSTS15      Delivery 出荷日: 3 日発送      Price 価格: 数量スライド価格 (¥1円未満切り捨て) P89

※同一サイズ3本以上は一律1,350円

数量	1~4	5~19
値引率	基準単価	5%

# 超コンパクト支柱クランプ/樹脂コンパクト支柱クランプ

—同径直交/異径直交—

—同径直交—

CADデータフォルダ名: 32\_Posts

■特長: 安価でコンパクトな支柱クランプです。

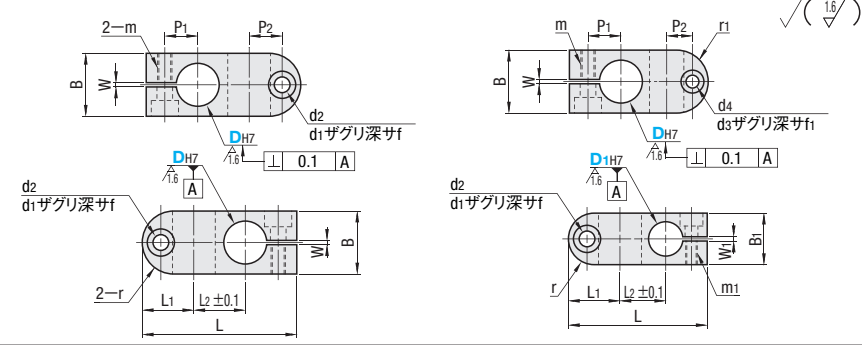
## 超コンパクト支柱クランプ 同径・異径直交

RoHS

Type		材質	表面処理	付属品
同径	異径	A6061	黒アルマイト 白アルマイト	六角穴付ボルト
ALKC	ALNC			
ALKW	ALNW			

同径直交 (ALKC・ALKW)

異径直交 (ALNC・ALNW)



■同径直交

Type	型式	DH7	B	L	L1	L2	r	P1	P2	m	ザグリ穴			W	¥標準単価
											d1	d2	f		
ALKC ALKW	6	+0.012 0	10	29	10.5	8	5	6.5	6.5	M3	6.5	3.5	3.5	1	830
	8	+0.015 0	12	32	11	10	6	7	7	M4	8	4.5	4.5	1.5	840
	10	+0.018 0	16	39	13.5	12	8	8.5	8.5						960
	12	+0.018 0	18	43	14	15	9	9	9	1,010					
	15	+0.018 0	22	54	18	18	11	11.5	11.5	1,100					

■異径直交

Type	型式	DH7	D1H7	B	B1	L	L1	L2	r	r1	P1	P2	m	ザグリ穴			W1	¥標準単価	
														d1	d2	f			
ALNC ALNW	8	+0.015 0	6	+0.012 0	12	10	31.5	11	10	5	6	7	6.5	M3	6.5	3.5	3.5	1	870
	10	+0.015 0	6	+0.012 0	16	12	37.0	12	12	6	8	8.5	7	M4	8	4.5	4.5	1	900
	10	+0.015 0	8	+0.015 0	16	12	36.5	12	12	6	8	8.5	7	M4	8	4.5	4.5	1	1,020
	12	+0.018 0	8	+0.015 0	18	14	40.0	14	14	7	9	9	7.5	M4	8	4.5	4.5	1	
	12	+0.018 0	10	+0.015 0	18	14	39.5	14	14	7	9	9	7.5	M3	6.5	3.5	3.5	1.5	1,190
	15	+0.018 0	10	+0.015 0	22	18	49.0	18	16	9	11	11.5	9	M5	9.5	5.5	5.5	1.5	
	15	+0.018 0	12	+0.018 0	22	18	48.5	18	16	9	11	11.5	9	M4	8	4.5	4.5	1.5	

⚠ DH7・D1H7公差、直角度はスリット加工前の公差です。

⚠ かん合する軸の公差は、g6・f8をお奨めします。また蝶ノブ付以外の締付にあたってはロングレンチのご使用をお奨めします。

**Order 注文例**

型式: ALKC8  
ALNC10

数量: 8

**Delivery 出荷日**

在庫品 翌日出荷 P89

ご希望によりPM5:00迄、当日出荷受付致します。

**付属品**

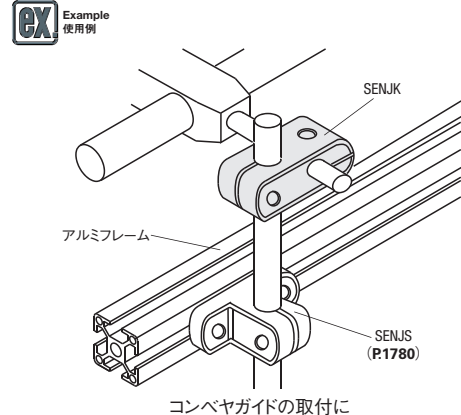
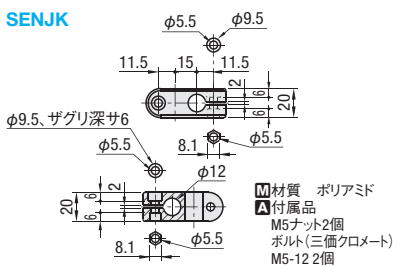
同径直交: 付属ボルト 2本

異径直交: 付属ボルト 各1本

■特長: 10個以上のご購入で安価になる支柱クランプです。コンベヤなど大量に使用する用途に適します。⚠ センサ取付用のスタンドセット品はP1779-1780

## 樹脂コンパクト支柱クランプ 同径直交

RoHS



⚠ 樹脂製ですので、重いものを支えるのには適しません。

型式	¥標準単価		¥スライド単価	
	1~9コ	10~49コ	1~9コ	10~49コ
SENJK	890	620		

# コンパクト支柱クランプ

—同径直交/異径直交—

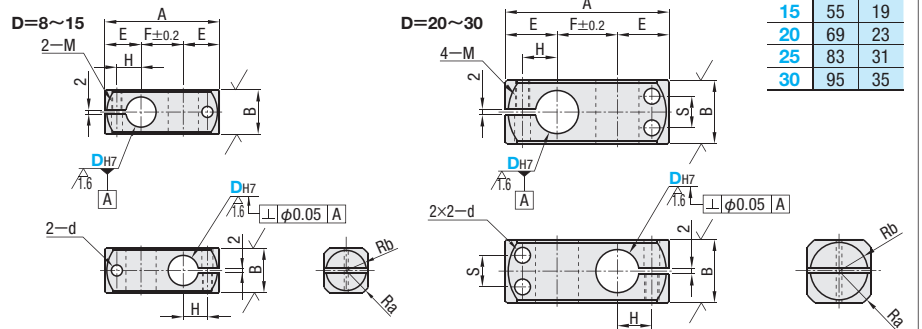
類似寸法は加工部品Cナビ http://cp.misumi.jp/10-013/

CADデータフォルダ名: 32\_Posts

■同径直交

RoHS

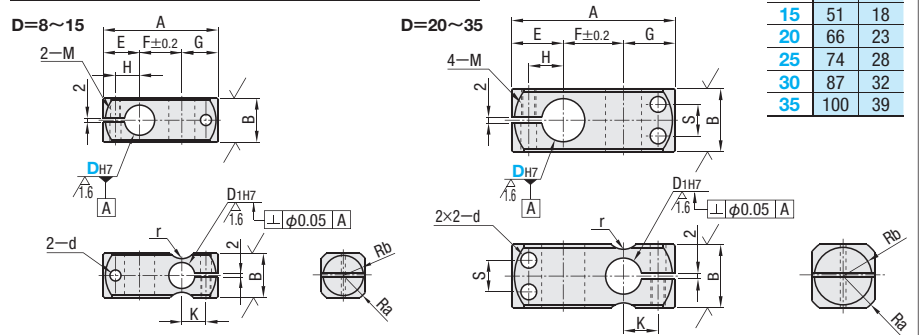
Type	材質	表面処理	付属品
KDSTR	SS400	四三酸化鉄皮膜	六角穴付ボルト
MDKTR		無電解ニッケルメッキ	六角穴付ボルト(ステンレス)
ALKDR	A6063	黒アルマイト	六角穴付ボルト
SLKDR	SUS304	—	六角穴付ボルト(ステンレス)



■異径直交

RoHS

Type	材質	表面処理	付属品
KLSTNR	SS400	四三酸化鉄皮膜	六角穴付ボルト
MLSTNR		無電解ニッケルメッキ	六角穴付ボルト(ステンレス)
ALKLNR	A6063	黒アルマイト	六角穴付ボルト
SLKLNR	SUS304	—	六角穴付ボルト(ステンレス)



Type	型式		DH7	D1H7	B	E	G	H	K	Ra	Rb	r	S	d	M (並目)																																							
	同径直交	異径直交																																																				
同径直交 KDSTR MDKTR ALKDR SLKDR	8	10	+0.015 0	6	+0.012 0	12	14	13	8	7	7.6	5	3	5.5	M5																																							
																12	15	+0.018 0	8	+0.015 0	16	15	14	9	8	9.8	7	—																										
																													20	25	+0.021 0	15	+0.018 0	28	23	20	15	12	17.7	13	7.5													
																																										30	40	+0.021 0	20	+0.021 0	32	26	20.9	15	14			
																																																				35	45	+0.025 0
	異径直交 KLSTNR MLSTNR ALKLNR SLKLNR	10	15	+0.018 0	10	+0.015 0	22	18	15	12	9	10.4	10	5	6.6	M6																																						
																	20	25	+0.021 0	15	+0.018 0	32	26	20.9	15	14																												
																											30	40	+0.021 0	20	+0.021 0	40	30	25	21	16	25.6	19	10	16														
																																									35	45	+0.025 0	25	+0.021 0	45	33	28	24	19	29.1	21.5	12.5	18

⚠ D寸法35はMLSTNR・SLKLNRのみ適用となります。

⚠ DH7、D1H7公差、直角度はスリット加工前の公差です。

⚠ かん合する軸公差は、g6・f8をお奨めします。また締付にあたってはロングレンチのご使用をお奨めします。

**Order 注文例**

型式: KDSTR20  
KLSTNR20

数量: 3

**Delivery 出荷日**

目日発送

在庫品 翌日出荷 P89

ご希望によりPM5:00迄、当日出荷受付致します。

**Price 価格**

数量スライド価格 (⚠1円未満切り捨て) P89

数量: 1~4 5~12 13~19 20~29 30~50 51以上

標準単価: 5% 10% 18% 21% 出納日・価格 出納日・価格 出納日・価格

■同径直交

D	¥標準単価			
	KDSTR	MDKTR	ALKDR	SLKDR
8	1,800	2,090	2,000	2,710
10	2,100	2,430	2,330	3,170
12	2,480	2,840	2,740	3,730
15	2,940	3,360	3,260	4,430
20	3,520	4,000	3,910	5,320
25	4,280	4,830	4,740	6,460
30	5,320	6,000	5,900	7,940

■異径直交

D	¥標準単価			
	KLSTNR	MLSTNR	ALKLNR	SLKLNR
8	2,440	2,790	2,690	3,110
10	2,510	2,880	2,790	3,350
12	2,620	2,990	2,890	3,950
15	3,090	3,520	3,420	4,690
20	3,720	4,220	4,130	5,620
25	4,520	5,090	4,990	6,800
30	5,630	6,330	6,240	8,380
35	—	7,780	—	10,310

■付属ボルト

D	付属ボルト	
	同径直交	異径直交
8	M5-12 2本	M5-12 4本
10	M5-15 2本	M5-15 4本
12	M5-15 2本	M5-15 4本
15	M6-20 2本	M6-20 4本
20	M6-25 2本	M6-25 4本
25	M6-30 2本	M6-30 4本
30	M8-35 2本	M8-35 4本
35	—	M8-40 4本

32 支柱クランプ

# 支柱クランプ

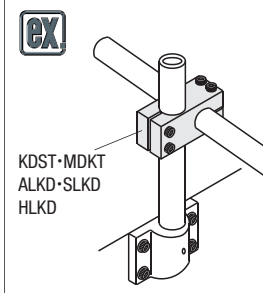
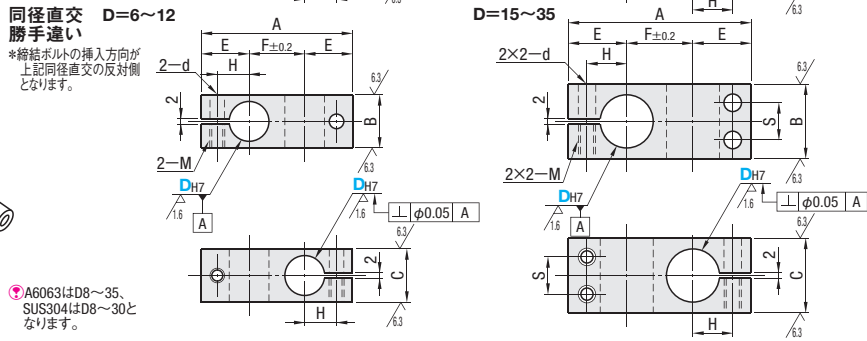
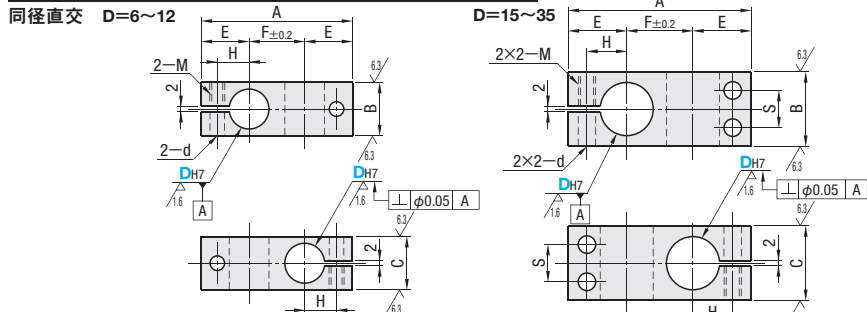
—同径直交/同径直交勝手違い—



類似寸法は加工部品Cナビ <http://cp.misumi.jp/10-013/>  
CADデータフォルダ名: 32\_Posts

■同径直交  
■同径直交勝手違い

Type	M材質	S表面処理	A付属品
同径直交 同径直交勝手違い			
<b>KDST</b> <b>KDSTK</b>	SS400	四三酸化鉄皮膜	六角穴付ボルト
<b>MDKT</b> <b>MDKTK</b>		無電解ニッケルメッキ	六角穴付ボルト(ステンレス)
<b>ALKD</b> <b>ALKDK</b>	A6063	黒アルマイト	六角穴付ボルト
<b>HLKD</b> <b>HLKDK</b>		白アルマイト	六角穴付ボルト
<b>SLKD</b> <b>SLKDK</b>	SUS304	—	六角穴付ボルト(ステンレス)



Type	型式	DH7	A	B	C	E	F	H	S	M (並目)	d
同径直交 KDST MDKT ALKD HLKD SLKD	同径直交勝手違い KDSTK MDKTK ALKDK HLKDK SLKDK	6	34	10	10	12	10	7	—	M4	4.5
		8	41	12	12	14	13	8	—	M5	5.5
		10	45	16	16	15	15	9	—		
		12	49	—	—	16	17	10	—		
		15	57	22	22	18	21	12	11	M6	6.6
		16	—	—	—	—	—	—	—		
		20	69	28	28	22	25	15	14	M8	9
		25	83	32	32	25	33	18	16		
		30	95	40	40	29	37	21	20	M10	11
		35	107	45	45	32	43	24	24		

Order 注文例: 型式 **KDST20**

Price 価格: ●KDST・MDKT 数量スライド価格 (1円未満切り捨て) P89

数量	1~4	5~12	13~19	20~29	30~79
値引率	—	5%	10%	18%	21%
出荷日	通常	通常	通常	通常	+5日

●SLKD 数量スライド価格 (1円未満切り捨て) P89

数量	1~4	5~12	13~19	20~29	30~79
値引率	—	5%	10%	18%	21%
出荷日	通常	通常	通常	通常	+5日

●付属ボルト

D	付属ボルト
6	M4-10 2本
8	M5-12 2本
10	M5-15 2本
12	M5-15 2本
15	M5-20 4本
16	M5-20 4本
20	M6-25 4本
25	M6-30 4本
30	M8-35 4本
35	M8-40 4本

D	KDST	ALKD	MDKT	HLKD	SLKD
6	1,130	—	1,260	—	—
8	990	1,100	1,100	1,310	1,570
10	1,160	1,280	1,280	1,520	1,820
12	1,360	1,520	1,520	1,780	2,090
15	1,620	1,810	1,810	2,100	2,440
16	1,620	1,810	1,810	—	2,640
20	1,960	2,170	2,170	2,500	2,940
25	2,370	2,630	2,630	3,010	3,840
30	2,960	3,280	3,280	3,730	4,730
35	3,650	4,040	4,040	4,570	—

# 支柱クランプ

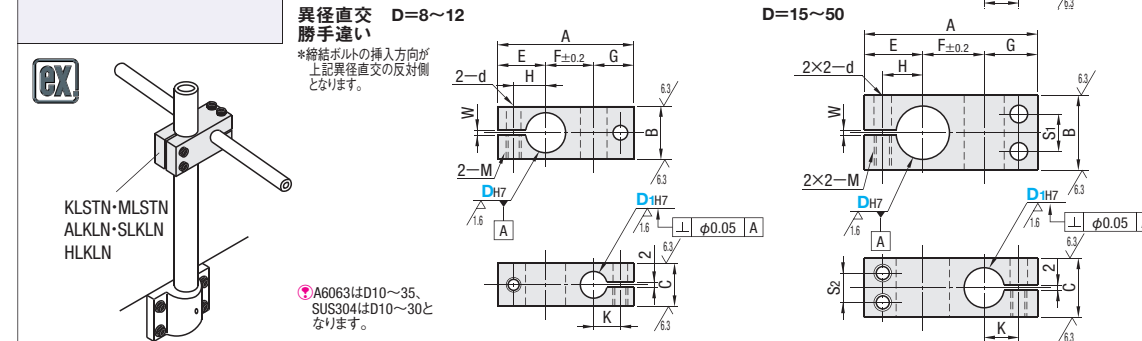
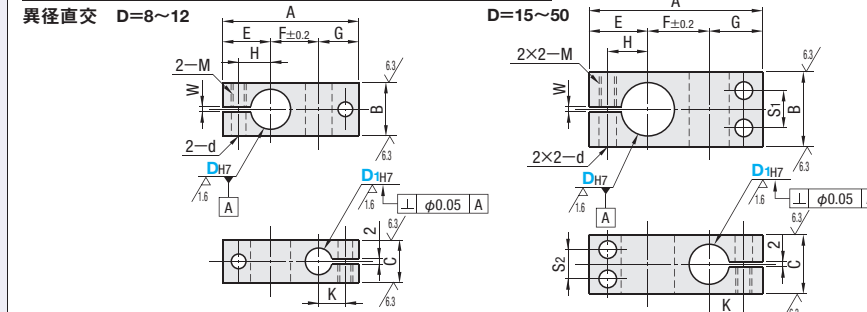
—異径直交/異径直交勝手違い—



類似寸法は加工部品Cナビ <http://cp.misumi.jp/10-013/>  
CADデータフォルダ名: 32\_Posts

■異径直交  
■異径直交勝手違い

Type	M材質	S表面処理	A付属品
異径直交 異径直交勝手違い			
<b>KLSTN</b> <b>KLSTK</b>	SS400	四三酸化鉄皮膜	六角穴付ボルト
<b>MLSTN</b> <b>MLSTK</b>		無電解ニッケルメッキ	六角穴付ボルト(ステンレス)
<b>ALKLN</b> <b>ALKLK</b>	A6063	黒アルマイト	六角穴付ボルト
<b>HLKLN</b> <b>HLKLN</b>		白アルマイト	六角穴付ボルト
<b>SLKLN</b> <b>SLKLN</b>	SUS304	—	六角穴付ボルト(ステンレス)



Type	型式	DH7	D1H7	A	B	C	E	F	G	H	K	S1	S2	M (並目)	d	W
異径直交 KLSTN MLSTN ALKLN HLKLN SLKLN	異径直交勝手違い KLSTK MLSTK ALKLK SLKLN	8	+0.015	6	37	12	9	13	12	8	7	—	—	M4	4.5	2
		10	0	8	43	16	12	15	14	14	9	8	—	—	M5	
		12	+0.018	10	47	16	16	16	18	15	10	9	—	—		M6
		15	0	15	51	22	18	18	20	20	12	9	11	9	M8	
		20	+0.021	16	65	28	22	22	23	20	15	13	14	11		M10
		25	0	15	73	32	25	25	28	24	18	13	16	14	M10	
		30	+0.021	20	85	40	30	29	32	24	21	16	20	15		M10
		35	0	25	98	45	32	32	37	27	24	19	24	20	M10	
		40	+0.025	30	106	50	40	34	43	29	26	21	25	20		M10
		50	0	35	130	65	50	43	52	35	33	25	32	28	M10	

Order 注文例: 型式 **KLSTN20 - 15**

Price 価格: ●KLSTN・MLSTN 数量スライド価格 (1円未満切り捨て) P89

数量	1~4	5~12	13~19	20~29	30~79
値引率	—	5%	10%	18%	21%
出荷日	通常	通常	通常	通常	+5日

●SLKLN 数量スライド価格 (1円未満切り捨て) P89

数量	1~4	5~12	13~19	20~29	30~79
値引率	—	5%	10%	18%	21%
出荷日	通常	通常	通常	通常	+5日

●付属ボルト

D	付属ボルト
8	M4-8・M4-12 各1本
10	M5-12・M5-10 各1本
12	M5-15 2本
15	M5-20・M5-15 各2本
20	M6-25・M6-20 各2本
25	M6-30・M6-25 各2本
30	M8-35・M8-30 各2本
35	M8-40・M8-35 各2本
40	M8-45・M8-40 各2本
50	M10-55・M10-45 各2本

D	KLSTN	ALKLN	MLSTN	HLKLN	SLKLN
8	1,610	—	1,780	—	—
10	1,470	1,620	1,620	1,910	2,030
12	1,720	1,910	1,910	2,230	2,330
15	2,050	2,270	2,270	2,630	2,720
20	2,460	2,310	2,730	3,140	3,270
25	2,980	3,310	3,780	3,400	4,500
30	3,730	4,130	4,690	4,690	5,550
35	4,590	5,080	5,080	5,750	—
40	5,880	—	—	—	—
50	7,530	—	—	—	—

32 支柱クランプ

# 支柱クランプ

—同径直交穴ピッチ選択/異径直交穴ピッチ選択—



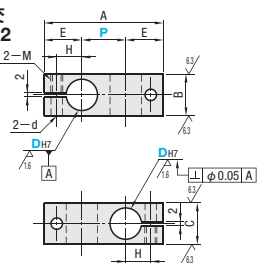
◎類似寸法は加工部品Cナビ <http://cp.misumi.jp/10-013/>  
 ◎CADデータフォルダ名: 32\_Posts

■特長: 2本のスタンド用支柱の軸間ピッチを選択可能です。

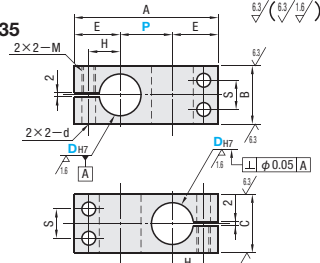
## ■同径直交穴ピッチ選択

Type	材質	表面処理	付属品
同径直交 KMKC	SS400	四三酸化鉄皮膜	六角穴付ボルト
異径直交 MMKC	SS400	四三酸化鉄皮膜	六角穴付ボルト(ステンレス)
同径直交 AMKC	A6063	無電解ニッケルメッキ	六角穴付ボルト
異径直交 SMKC	SUS304	黒アルマイト	六角穴付ボルト(ステンレス)

### 同径直交 D=6~12

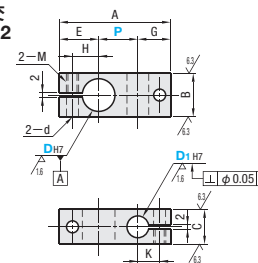


### D=15~35

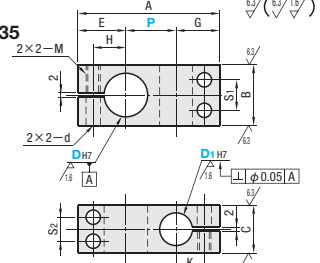


・P寸公差: JIS B 0405 中級 (P1994参照)

### 異径直交 D=8~12



### D=15~35



・P寸公差: JIS B 0405 中級 (P1994参照)

## ■同径直交穴ピッチ選択

Type	DH7	P 選択				A	B	C	E	H	S	M	d
		10	15	20	25								
KMKC MMKC AMKC SMKC	6	10	15	20	A=P+(2×E)	10	10	12	7	—	M4	4.5	
	8	10	15	20		12	12	14	8	—	—	—	
	10	15	20	25		16	16	15	9	—	M5	5.5	
	12	20	25	30		22	22	18	12	11	—	—	
	15	25	30	40		28	28	22	15	14	M6	6.6	
	20	30	40	50		32	32	25	18	16	M6	6.6	
25	30	40	50	40	40	29	21	20	M8	9			
30	50	75	100	45	45	32	24	24	M8	9			

◎サイズの有無は価格表にてご確認ください。  
 ◎DH7公差、直角度はスリット加工前の公差です。  
 ◎かん合する軸公差は、g6・f8をお奨めします。また締付にあたってはロングレンチのご使用をお奨めします。

## ■異径直交穴ピッチ選択

Type	DH7	DH17	P 選択				A	B	C	E	G	H	K	S1	S2	M	d
			10	15	20	25											
KMKD MMKD AMKD SMKD	8	6	10	15	20	A=P+E+G	12	9	13	12	8	7	—	—	M4	4.5	
	10	8	15	20	25		16	12	15	14	9	8	—	—	—	—	
	12	10	20	25	30		16	16	16	15	10	9	—	—	M5	5.5	
	15	15	25	30	40		22	18	18	15	12	10	11	9	—	—	
	20	20	30	40	50		28	22	20	15	13	14	11	—	M6	6.6	
	25	25	30	40	50		32	25	25	20	18	13	16	14	—	—	
30	30	40	50	75	40	30	29	24	21	16	20	15	—	—			
35	50	75	100	150	45	35	32	27	24	19	24	20	—	—			

◎SMKDはD寸法30までの規格です。◎AMKD、SMKDにD寸法8はありません。  
 ◎DH7、DH17公差、直角度はスリット加工前の公差です。  
 ◎かん合する軸公差は、g6・f8をお奨めします。また締付にあたってはロングレンチのご使用をお奨めします。

Order 注文例: 型式 - DH7 - P  
 KMKC10 - 20 - 30  
 MMKD20 - 15 - 30

Delivery 出荷日: 3 日目発送

Price 価格: ストック 1,000円/1本, ストックA 500円/1本

数量スライド価格 (1円未満切り捨て) P89

数量	1~4	5~12	13~19	20~29
値引率	基準単価	5%	10%	18%

◎表示数量を超えは見積り

D	¥基準単価							
	同径直交				異径直交			
	KMKC	MMKC	AMKC	SMKC	KMKD	MMKD	AMKD	SMKD
6	1,350	1,510	—	—	—	—	—	—
8	1,180	1,310	1,310	1,790	1,610	1,780	—	—
10	1,390	1,530	1,530	2,100	1,390	1,530	1,530	2,100
12	1,630	1,810	1,810	2,470	1,630	1,810	1,810	2,470
15	1,940	2,160	2,160	2,940	1,940	2,160	2,160	2,940
20	2,340	2,590	2,590	3,710	2,340	2,590	2,590	3,710
25	2,830	3,140	3,140	5,070	2,830	3,140	3,140	5,070
30	3,530	3,910	3,910	—	3,530	3,910	3,910	8,460
35	4,350	4,810	—	—	4,350	4,810	4,810	—

D	付属ボルト	
	同径直交	異径直交
	6	M4-10 2本
8	M5-12 2本	M4-8・M4-12 各1本
10	M5-15 2本	M5-12・M5-10 各1本
12	M5-15 2本	M5-20 2本
15	M5-20 4本	M5-20・M5-15 各2本
20	M6-25 4本	M6-25・M6-20 各2本
25	M6-30 4本	M6-30・M6-25 各2本
30	M8-35 4本	M8-35・M8-30 各2本
35	M8-40 4本	M8-40・M8-35 各2本

# 支柱クランプ

—同径直交セパレート/異径直交セパレート—



◎類似寸法は加工部品Cナビ <http://cp.misumi.jp/10-013/>  
 ◎CADデータフォルダ名: 32\_Posts

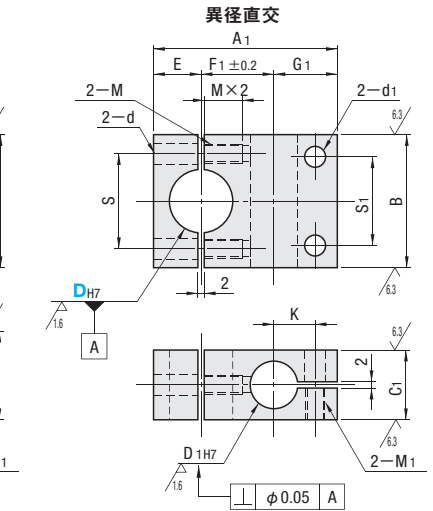
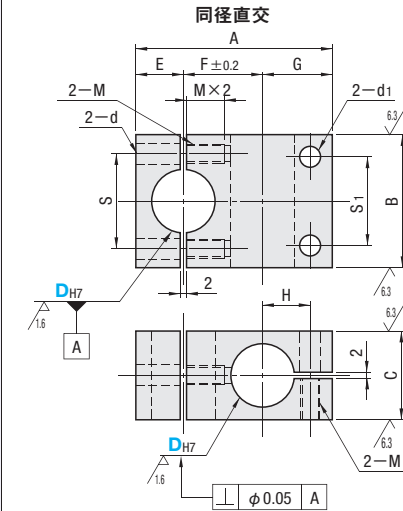
■特長: 構造物に組み込まれたスタンド用支柱に、あとから取付けることが可能です。

## ■同径直交セパレート

Type	材質	表面処理	付属品
同径直交 KSBC	SS400	四三酸化鉄皮膜	六角穴付ボルト
異径直交 MSBC	SS400	四三酸化鉄皮膜	六角穴付ボルト(ステンレス)
同径直交 ASBC	A6063	無電解ニッケルメッキ	六角穴付ボルト
異径直交 SSBC	SUS304	黒アルマイト	六角穴付ボルト(ステンレス)



## ■異径直交セパレート



型式		A	A1	B	C	C1	D1H7	E	F	F1	G	G1	H	K	S	d	M (並目)	S1	d1	M1 (並目)
同径直交 KSBC MSBC ASBC SSBC	8	34	—	25	12	—	—	8	13	—	13	—	8	—	16	—	M4	15	4.5	M4
	10	37	35	—	16	12	8	15	14	14	13	9	8	17	4.5	M4	16	—	—	
	12	42	41	28	16	10	+0.015	10	17	16	15	15	10	9	20	—	M4	18	5.5	M5
	15	51	45	32	22	18	0	12	21	18	18	15	12	9	23	5.5	M5	22	—	—
異径直交 (D≥10) KSLC MSLC ASLC SSLC	20	62	58	40	28	22	15	15	25	23	22	20	15	13	29	6.6	M6	28	6.6	M6
	25	76	66	45	32	25	0	18	33	28	25	20	18	13	34	—	M6	30	—	—
	30	89	79	60	40	30	0	23	37	32	29	24	21	16	44	—	M8	40	—	—
	35	101	92	65	45	35	0	26	43	39	32	27	24	19	50	—	M8	45	—	—
	35	101	92	65	45	35	0	26	43	39	32	27	24	19	50	—	M8	45	—	—

◎サイズの有無は価格表にてご確認ください。◎異径直交タイプはD寸法10以上の規格です。  
 ◎DH7、DH17公差、直角度はスリット加工前の公差です。  
 ◎D1部にかん合する軸の公差はg6・f8をお奨めします。

Order 注文例: 型式 (ALW)  
 KSBC15 - ALW  
 MSLC30 - ALW

Alteration 追加加工: 8 日目発送

Delivery 出荷日: 在庫品 翌日出荷 P89

◎ご希望によりPM5:00迄、当日出荷受付致します。

Alteration	Code	Spec.	¥/1Code
白アルマイト	ALW	ASBC、ASLCの黒アルマイトを白に変更します。 ◎ASBC、ASLCに適用 ◎ステンレスボルト付属	400

Price 価格: 数量スライド価格 (1円未満切り捨て) P89

数量	1~4	5~12	13~19	20~29
値引率	基準単価	5%	10%	18%

◎表示数量を超えは見積り

D	¥基準単価						D	付属ボルト		
	同径直交			異径直交				付属ボルト		
	KSBC	MSBC	ASBC	SSBC	KSLC	MSLC		ASLC	SSLC	
8	3,040	3,350	3,350	4,620	—	—	—	—	8	M4-15 2本・M4-10 2本
10	3,400	3,750	3,750	4,900	3,590	—	3,930	4,900	10	M4-15 2本・M5-15 2本
12	3,720	4,130	4,130	5,420	3,920	4,350	4,350	5,420	12	M4-18 2本・M5-15 2本
15	4,280	4,760	4,760	6,250	4,510	5,010	5,010	6,250	15	M5-20 2本・M5-20 2本
20	4,940	5,470	5,470	7,200	5,180	5,780	5,780	7,200	20	M6-25 2本・M6-25 2本
25	5,680	6,300	6,300	8,280	5,960	6,640	6,640	8,400	25	M6-30 2本・M6-25 2本
30	6,530	7,260	7,260	9,530	6,860	7,630	7,630	9,530	30	M8-35 2本・M8-35 2本
35	7,520	8,360	—	—	7,890	8,790	8,790	10,960	35	M8-40 2本・M8-40 2本

◎異径直交タイプに付属のD1側ボルトは表記より短いものになります。

32 支柱クランプ

# 支柱クランプ

—同径T字直交セパレート—

CADデータフォルダ名: 32\_Posts

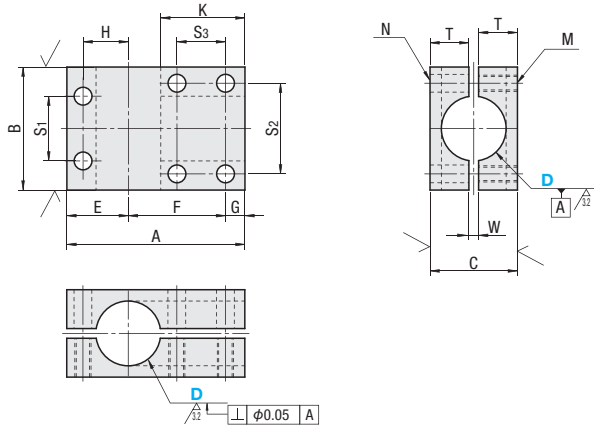
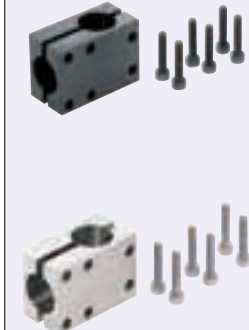
■特長: 構造物に組み込まれたスタンド用支柱に、あとから取付けることが可能です。

## ■同径T字直交セパレート

RoHS

Type	M材質	S表面処理	A付属品
KLTTs	SS400	四三酸化鉄皮膜	六角穴付ボルト
MLTTs		無電解ニッケルメッキ	
ALTTs	A6063	黒アルマイト	
SLTTs	SUS304	—	

6.3/(√32)



型式		¥基準単価																							
Type	D	A	B	C	E	F	G	H	K	M (並目)	N	S1	S2	S3	T	W	KLTTs	MLTTs	ALTTs	SLTTs					
KLTTs MLTTs ALTTs SLTTs	10	35	25	17	14	13	8	9	16	M5	5.5	15	16.5	—	8	1	3,070	3,290	2,390	3,750					
	12	40	32	19	15	16	9	10	19								16	20	—	9	2	3,230	3,450	2,400	3,910
	15	50	—	22	16	28	—	11	26.5								18	22	15	10	2	3,370	3,610	3,500	4,190
	20	55	38	27	19	30	6	14	26								20	28	12	12	3	3,910	4,160	3,500	5,490
	25	65	44	35	22	37	—	17	30.5								22	34	18	16	3	5,190	5,540	5,540	—
30	75	50	41	25	44	—	20	35	26	40	20	19	—	6,480	6,930	—	—								

①直角度はスリット加工前の公差です。②サイズの有無は価格表にてご確認ください。  
③かん合する軸公差は、g6・f8をお奨めします。また締付にあたってはロングレンチのご使用をお奨めします。

Order 注文例: 型式 KLTTs15

Delivery 出荷日: 3 日目発送

在庫 A 500円/1本 P90

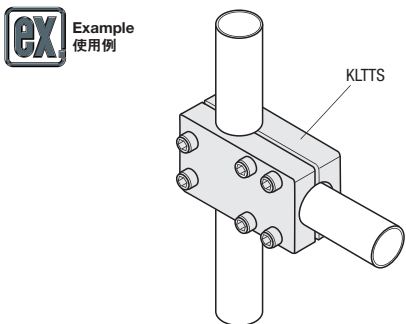
④同一サイズ3本以上は一律1,350円

Price 価格

数量	1~4	5~12	13~19	20~29
値引率	—	5%	10%	18%

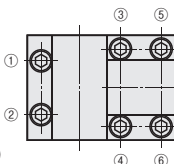
⑤数量スライド価格 (⑥1円未満切り捨て) P89

⑦表示数量超過はお見積り



### ⑧One Point

①~⑥の順に仮締めした後、本締めしてください。  
(先に一方の軸を本締めにより固定した場合、もう一方の軸の締付がうまくいかない恐れがあります。)



### ■付属ボルト

D	KLTTs ALTTs	MLTTs SLTTs
10	CB5-16 4本	SCB5-16 4本
12	CB5-18 4本	SCB5-18 4本
15	CB5-20 6本	SCB5-20 6本
20	CB5-25 6本	SCB5-25 6本
25	CB5-30 6本	SCB5-30 6本
30	CB5-35 6本	SCB5-35 6本

# 支柱クランプ

—同径平行穴ピッチ選択/異径平行穴ピッチ選択—

類似寸法は加工部品Cナビ http://cp.misumi.jp/10-013/

CADデータフォルダ名: 32\_Posts

■特長: 2本のスタンド用支柱を並べて固定できます。

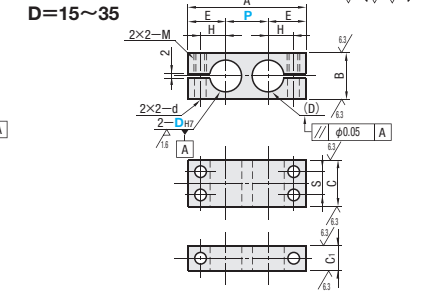
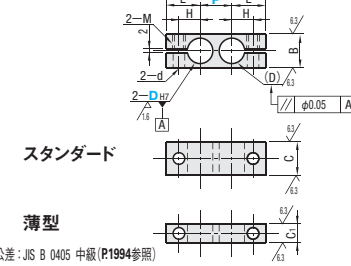
## ■同径平行穴ピッチ選択

RoHS

Type	M材質	S表面処理	A付属品
標準型	SS400	四三酸化鉄皮膜	六角穴付ボルト
KKP		無電解ニッケルメッキ	六角穴付ボルト(ステンレス)
AKP	A6063	黒アルマイト	六角穴付ボルト
SKP	SUS304	—	六角穴付ボルト(ステンレス)

D=8~12

D=15~35



Type	DH7	P 選択	A	B	C	C1	E	H	S	M	d	
標準型 KKP MKP AKP SKP	8	+0.015 0	10 15 20 25	A=P+(2×E)	12	12	—	14	8	—	M5	5.5
	10	+0.018 0	15 20 25 30		16	16	9	15	9	—		
	12	+0.018 0	20 25 30 40		22	22	12	18	12	11	M6	6.6
	15	+0.021 0	25 30 40 50		28	28	16	22	15	14		
	20	+0.021 0	30 40 50 75		32	32	19	25	18	16	M8	9
	25	+0.025 0	50 75 100 150		40	40	22	29	21	20		
30	—	—	45	45	22	32	24	24				

①サイズの有無は価格表にてご確認ください。②DH7公差、平行度はスリット加工前の公差です。  
③かん合する軸公差は、g6・f8をお奨めします。また締付にあたってはロングレンチのご使用をお奨めします。

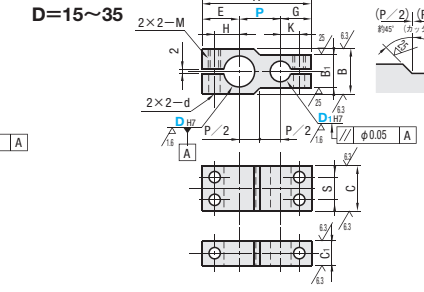
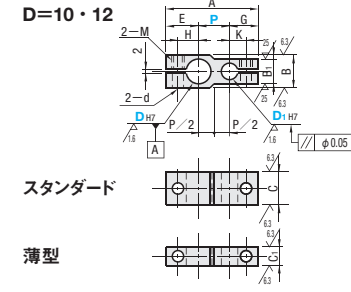
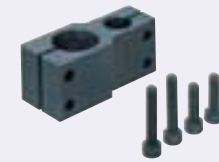
## ■異径平行穴ピッチ選択

RoHS

Type	M材質	S表面処理	A付属品
標準型	SS400	四三酸化鉄皮膜	六角穴付ボルト
KKQ		無電解ニッケルメッキ	六角穴付ボルト(ステンレス)

D=10・12

D=15~35



Type	DH7	D1H7	P 選択	A	B	B1	C	C1	E	G	H	K	S	M	d	
標準型 KKQ KKQT	10	+0.015 0	8	+0.015 0	15 20 25	A=P+E+G	16	12	16	9	15	14	9	8	M5	5.5
	12	+0.018 0	10	+0.018 0	15 20 25 30		16	14	16	9	16	15	10	9		
	15	+0.021 0	15	+0.018 0	20 25 30 40		22	16	22	12	18	15	12	9	M8	9
	20	+0.021 0	20	+0.021 0	25 30 40 50		28	22	28	16	22	19	15	12		
	25	+0.025 0	25	+0.021 0	30 40 50 75		32	22	32	19	25	19	18	12	16	
	30	—	—	—	—		40	28	40	19	29	23	21	15	20	
35	—	—	—	—	45	32	45	22	32	25	24	18	24			

①DH7、D1H7公差、平行度はスリット加工前の公差です。②サイズの有無は価格表にてご確認ください。  
③かん合する軸公差は、g6・f8をお奨めします。また締付にあたってはロングレンチのご使用をお奨めします。

Order 注文例: 型式 - D1 - P

Delivery 出荷日: 3 日目発送

在庫 A 1,000円/1本 500円/1本

④同一サイズ3本以上は一律1,350円(ストークは除く) P90

Price 価格

数量	1~4	5~9	10~14	15~19
値引率	—	5%	10%	18%

⑤数量スライド価格 (⑥1円未満切り捨て) P89

⑦表示数量超過はお見積り

D	¥基準単価					
	同径平行			異径平行		
	標準型	薄型	標準型	薄型	標準型	薄型
8	1,180	1,310	1,310	1,790	—	—
10	1,390	1,530	1,530	2,100	1,330	1,700
12	1,630	1,810	1,810	2,470	1,550	2,000
15	1,940	2,160	2,160	2,940	1,880	2,370
20	2,340	2,590	2,590	3,710	2,220	2,850
25	2,830	3,140	3,140	5,070	2,690	3,450
30	3,530	3,910	3,910	8,460	3,350	4,310
35	4,350	—	—	—	4,130	5,040

D	付属ボルト (標準2本締め、薄型は片側1本になります)	
	同径平行	異径平行
8	M5-12 2本	—
10	M5-15 2本	M5-12・M5-10 各1本
12	M5-15 2本	M5-15 2本
15	M5-20 4本	M5-20・M5-15 各2本
20	M6-25 4本	M6-25・M6-20 各2本
25	M6-30 4本	M6-30・M6-20 各2本
30	M8-35 4本	M8-35・M8-30 各2本
35	M8-40 4本	M8-40・M8-35 各2本

32 支柱クランプ

# 支柱クランプ

一同径回転/異径回転

CADデータフォルダ名: 32\_Posts

■同径回転 RoHS

■異径回転 RoHS

Type		材質	S表面処理	A付属品
同径回転	異径回転	SS400	四三酸化鉄皮膜 無電解ニッケルメッキ	六角穴付ボルト 止めねじ
<b>KLSR</b>	<b>KDSR</b>			
<b>MLKR</b>	<b>MDKR</b>	A6063	黒アルマイト	
<b>ALKR</b>	<b>ADKR</b>			
<b>SLKR</b>	<b>SDKR</b>	SUS304	—	

Ⓢ付属品: 四三酸化鉄皮膜、黒アルマイトにはCB (P2-177)、MSSK (P2-172)、それ以外にはSCB (P2-178)、MSSU (P2-172) のボルトが付属します。

# 支柱クランプ

一角穴・丸穴回転

CADデータフォルダ名: 32\_Posts

■角穴・丸穴回転 RoHS

■同径回転 RoHS

Type	材質	S表面処理	A付属品
<b>KHKR</b>	SS400	四三酸化鉄皮膜 無電解ニッケルメッキ	六角穴付ボルト 止めねじ
<b>MHKR</b>			
<b>AHKR</b>	A6063	黒アルマイト	
<b>SHKR</b>	SUS304	—	

Ⓢ付属品: 四三酸化鉄皮膜、黒アルマイトにはCB (P2-177)、MSSK (P2-172)、それ以外にはSCB (P2-178)、MSSU (P2-172) のボルトが付属します。

型式		D1	g6	H7	A	B	P	P1	P2	L1	L2	E	H	J	M	N	d	d1	Z	C	
Type	DH7				42	12	19	7	12	6	6.3	11.5	14	3	7	M3	M3	3.5	6.0	3	2
<b>KLSR</b>	8	+0.015 0	5	-0.004 +0.012 0	42	12	19	7	12	6	6.3	11.5	14	3	7	M3	M3	3.5	6.0	3	2
	10				51	13	23	9	14		14.0		9	9	M4	M3	4.5	7.5	5	2	
<b>MLKR</b>	12	+0.018 0			57	15	26	11	15			15.5		10			4.5	7.5	5	2	
<b>ALKR</b>	15	+0.021 0	10	-0.005 +0.015 0	65	19	33	12	21	10	10.3	16.0	5	10.5	M4	M4	4.5	7.5	5	3	
<b>SLKR</b>	20				76	25	39	15	24		18.5		13	5	13	M5	M5	5.5	9.0	5.5	4
	25				88	30	44	18	26			22.0		16	M5	M5	5.5	9.0	5.5	4	

ⓈDH7公差、直角度はスリット加工前の公差です。  
 Ⓢかん合する軸公差は、g6・f8をお奨めします。また締付にあたってはロングレンチのご使用をお奨めします。

型式		D1H7	F	g6	H7	A	B1	B2	P	P1	P2	L1	L2	E1	E2	H	J1	J2	M1	M2	N	d1	d2	e1	e2	Z1	Z2	C1	C2
Type	DH7					46.5	12	13	21	7	14	11.5	14	7	9	M3	M4	M3	3.5	4.5	6	7.5	3	5	2	2			
<b>KDSR</b>	8	+0.015 0	5	-0.004 +0.012 0	46.5	12	13	21	7	14	11.5	14	7	9	M3	M4	M3	3.5	4.5	6	7.5	3	5	2	2				
	10				49	12	15	22	7	15	6	6.3	11.5	15.5	3	7	10	M3	M4	M3	3.5	4.5	6	7.5	3	5	2	2	
<b>MDKR</b>	12	+0.018 0			53.5	13	15	24	9	15				14	15.5	9	10	M4	M4	M3	4.5	4.5	7.5	7.5	5	5	2	2	
<b>ADKR</b>	15	+0.018 0	10	-0.005 +0.015 0	70.5	19	25	36	12	24	10	10.3	16	18.5	10.5	13	M4	M4	M4	4.5	4.5	7.5	7.5	5	5	3	3		
<b>SDKR</b>	15				76	19	30	38	12	26					16	22	5	10.5	16	M4	M5	M5	4.5	5.5	7.5	9	5	5.5	3
	20	+0.021 0			81.5	25	30	41	15	26				18.5	22	13	16	M4	M5	M5	4.5	5.5	7.5	9	5	5.5	3	4	

ⓈDH7・D1H7公差、直角度はスリット加工前の公差です。  
 Ⓢかん合する軸公差は、g6・f8をお奨めします。また締付にあたってはロングレンチのご使用をお奨めします。

D	¥基準単価			
	KLSR	MLKR	ALKR	SLKR
8	2,280	2,400	1,880	2,900
10	2,410	2,570	2,170	3,420
12	2,570	2,850	2,460	3,920
15	2,890	3,410	3,190	4,860
20	3,380	3,780	3,770	5,200
25	3,970	4,100	3,950	5,510

D	付属ボルト	
	同径回転	異径回転
8	M3-8 2本	M3-8・M4-8 各1本
10	M4-8 2本	M3-8・M4-10 各1本
12	M4-10 2本	M4-8・M4-10 各1本
15	M4-12 2本	M4-12・M4-20 各1本
20	M4-20 2本	M4-12・M5-20 各1本
25	M5-20 2本	M4-20・M5-20 各1本

D-D1	¥基準単価			
	KDSR	MDKR	ADKR	SDKR
8-10	2,440	2,610	2,130	3,360
8-12	2,530	2,750	2,280	3,860
10-12	2,610	2,850	2,430	4,160
15-20	3,290	3,780	3,650	5,290
15-25	3,600	3,940	3,750	—
20-25	3,870	4,140	4,050	5,860

型式		D1H7*	F	g6	H7	A	B	P	P1	P2	L1	L2	E1	E2	H	J1	J2	M	N	d	d1	Z	C
Type	DD8*					43	12	19	7	12	6	6.3	12.5	11.5	3	8	7	M3	M3	3.5	6	3	
<b>KHKR</b>	8	+0.062 0	5	-0.004 +0.012 0	43	12	19	7	12	6	6.3	12.5	11.5	3	8	7	M3	M3	3.5	6	3	2	
	10	+0.040 0			52	13	23	9	14		15	14		10	9	M4	M3	4.5	7.5	5	2		
<b>MHKR</b>	12	+0.077 0			58	15	26	11	15			16.5	15.5		11	10	M4	M4	4.5	7.5	5	2	
<b>AHKR</b>	15	+0.050 0	10	-0.005 +0.015 0	67	19	33	12	21	10	10.3	20.5	18.5	5	12.5	10.5	M4	M4	4.5	7.5	5	3	
<b>SHKR</b>	20	+0.098 0			78	25	39	15	24		15	13				18	16	M5	M5	5.5	9	5.5	4
	25	+0.065 0			90	30	44	18	26			24	22		18	16	M5	M5	5.5	9	5.5	4	

ⓈDD8・D1H7公差、直角度はスリット加工前の公差です。  
 Ⓢかん合するD1軸公差は、g6・f8をお奨めします。また締付にあたってはロングレンチのご使用をお奨めします。

Order 注文例

型式 **KHKR20**

Delivery 出荷日 **3** 日目発送

Price 価格

数量スライド価格 (Ⓢ1円未満切り捨て) P89

数量	1~4	5~9	10~14	15~19
値引率	基準単価	5%	10%	18%

Ⓢ表示数量超えはお見積り

Example 使用例

D	¥基準単価			
	KHKR	MHKR	AHKR	SHKR
8	3,320	3,610	3,520	4,700
10	3,590	3,880	3,790	5,640
12	3,820	4,270	4,180	7,020
15	4,280	5,040	4,950	7,720
20	4,950	5,580	5,490	8,250
25	5,780	6,030	5,940	8,760

付属ボルト

D	付属ボルト
8	M3-8 2本
10	M4-8 2本
12	M4-10 2本
15	M4-12 2本
20	M4-20 2本
25	M5-20 2本

Example 使用例

e-Catalog検索キー **#MA843**

\*e-Catalog検索BOXに検索キーを入力すると画面右側「モジュラアセンブラ」エリアに結果が表示されます

e-Catalog検索キー **#MA846**

\*e-Catalog検索BOXに検索キーを入力すると画面右側「モジュラアセンブラ」エリアに結果が表示されます

e-Catalog検索キー **#MA846**

\*e-Catalog検索BOXに検索キーを入力すると画面右側「モジュラアセンブラ」エリアに結果が表示されます

32 支柱クランプ

# 超コンパクト支柱クランプ


—垂直タップ蝶ノブ付/平行タップ蝶ノブ付/垂直タップ/平行タップ—

CADデータフォルダ名: 32\_Posts

■特長: 安価でコンパクトなタップ付の支柱クランプ。蝶ノブ付なら段取り替えが容易です。

■垂直タップ蝶ノブ付  
平行タップ蝶ノブ付

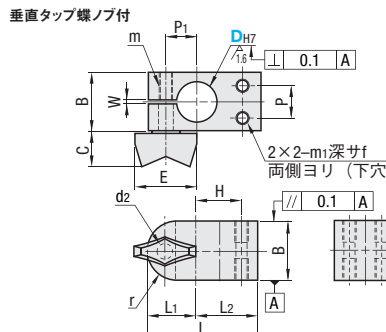
**RoHS**



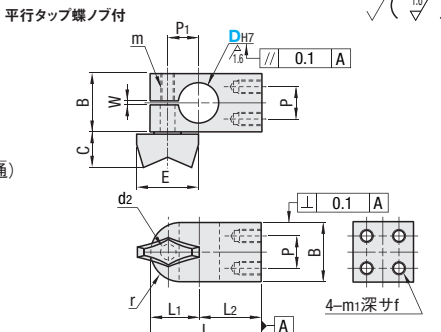
Type		材質	S表面処理	A付属品
垂直タップ	平行タップ			
AMNCC	AQMCC	A6061	黒アルマイト	蝶ノブ(黒)
—	AQMWC			

\*蝶ノブ頭部: ナイロン66  
ネジ部: SWRM-10(三個クロメート処理)

垂直タップ蝶ノブ付



平行タップ蝶ノブ付



型式	Type	DH7	B	L	L1	L2	r	H	m1	f	P	P1	W	d2	m	蝶ノブ		¥基準単価	
																E	C	垂直タップ	平行タップ
																AMNCC	AQMCC・AQMWC	980	980
垂直タップ AMNCC	平行タップ AQMCC AQMWC	6	10	21.5	10.5	11	5	8	M2.6	4	5	6.5	1	3.5	M3	18	10.5	1,000	1,000
		8	12	25	11	14	6	10	M3	5	6	7						1,130	1,130
		10	16	29.5	13.5	16	8	11	M4	6	8	8.5						1,160	1,160
		12	18	32	14	18	9	13	M4	6	8	9						1,270	1,270
		15	22	41	18	23	11	17	M5	8	12	12						1,270	1,270

① DH7公差、直角度はスリット加工前の公差です。  
② かん合する軸の公差は、g6・f8をお奨めします。また蝶ノブ付以外の締付にあたってはロングレンチのご使用をお奨めします。

Order 注文例

型式 AQMWC10

Delivery 出荷日

在庫品 翌日出荷 P89

ご希望によりPM5:00迄、当日出荷受付致します。

Price 価格


数量スライド価格 (①1円未満切り捨て) P89

数量	1~9	10~12	13~14	15~19
値引率	基準値	5%	10%	18%

③表示数量を超えは  
お見積り

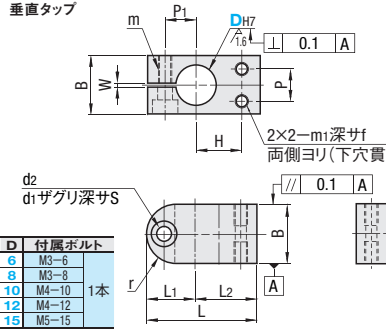
■垂直タップ/平行タップ

**RoHS**

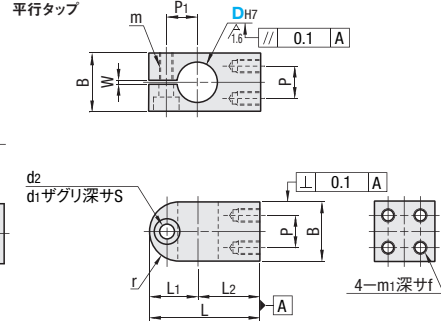


Type		材質	S表面処理	A付属品
垂直タップ	平行タップ			
AMNC	AQMC	A6061	黒アルマイト	六角穴付ボルト
AMNW	AQMW			

垂直タップ



平行タップ



型式	Type	DH7	B	L	L1	L2	r	H	m1	f	P	P1	W	m	d1	d2	S	¥基準単価			
																		垂直タップ	平行タップ		
																		AMNC・AMNW	AQMC・AQMW		
垂直タップ AMNC AMNW	平行タップ AQMC AQMW	6	10	21.5	10.5	11	5	8	M2.6	4	5	6.5	1	M3	6.5	3.5	3.5	830	830		
		8	12	25	11	14	6	10	M3	5	6	7						840	840		
		10	16	29.5	13.5	16	8	11	M4	6	8	8.5						950	950		
		12	18	32	14	18	9	13										9	1.5	980	980
		15	22	41	18	23	11	17										M5	8	12	12

① DH7公差、直角度はスリット加工前の公差です。  
② かん合する軸の公差は、g6・f8をお奨めします。また蝶ノブ付以外の締付にあたってはロングレンチのご使用をお奨めします。

Order 注文例

型式 AMNCC

Delivery 出荷日

在庫品 翌日出荷 P89

ご希望によりPM5:00迄、当日出荷受付致します。

Price 価格

数量スライド価格 (①1円未満切り捨て) P89

数量	1~9	10~12	13~14	15~19
値引率	基準値	5%	10%	18%

③表示数量を超えは  
お見積り


# 支柱クランプ

—垂直タップクランプレバー付/平行タップクランプレバー付—

CADデータフォルダ名: 32\_Posts

■特長: 頻繁に段取り替えを行う箇所に便利です。クランプレバーで上下方向の調整が工具レスで行えます。

■垂直/平行タップ  
クランプレバー付



**RoHS**

Type			材質	S表面処理
垂直タップ	平行タップ			
薄型	薄型	スタンダード	SS400	四三酸化鉄皮膜
KMKU	KQKU	KQK		
MMKU	MQKU	MQK		
AMKU	AQKU	AQK	A6063	無電解ニッケルメッキ
SMKU	SQKU	SQK	SUS304	黒アルマイト

■クランプレバー (P2-1063) 参照

DH7	薄型	スタンダード
10	CLDM5-16-M	CLDM6-16-M
12	CLDM5-20-M	CLDM6-20-M
15	CLDM5-20-M	CLDM8-20-M
20	CLDM6-25-M	CLDM8-25-M
25	CLDM6-32-M	CLDM10-32-M
30	CLDM6-32-M	CLDM10-40-M
35	CLDM8-40-M	CLDM12-40-M

■垂直タップ薄型

型式	Type	DH7	P	A	B	C1	E	G	H	S1	M1	M	d	クランプレバー			¥基準単価			
														H1	H2	R	KMKU	MMKU	AMKU	SMKU
														KMKU MMKU AMKU SMKU	垂直タップ	10	11	31	16	9
12	13	34	16	9	16	10	8	M4	1,860	1,990	—	2,500								
15	17	45	22	12	20	8	12	12	M5	2,000	2,160	2,160	2,710							
20	20	52	28	16	22	15	16	M6	2,200	2,370	2,370	3,000								
25	23	58	32	25	18	20	20	M6	2,450	2,660	2,660	3,380								
30	27	66	38	19	29	21	25	M8	2,800	3,040	3,040	3,900								
35	30	72	45	22	32	24	28	M8	3,400	—	—	—								

① サイズの有無は価格表にてご確認ください。② DH7公差はスリット加工前の公差です。  
③ かん合する軸の公差は、g6・f8をお奨めします。また締付にあたってはロングレンチのご使用をお奨めします。

■平行タップ薄型

型式	Type	DH7	P	A	B	C1	E	H	S1	M1	M	d	クランプレバー			¥基準単価			
													H1	H2	R	KQKU	MQKU	AQKU	SQKU
													KQKU MQKU AQKU SQKU	平行タップ	10	16	31	16	9
12	18	34	16	9	16	10	8	M4	2,100	2,260	2,260	2,850							
15	25	45	22	12	20	12	12	M5	2,280	2,460	2,460	3,120							
20	30	52	28	16	22	15	16	M6	2,510	2,710	2,710	3,470							
25	33	58	32	19	25	18	20	M6	—	3,050	—	3,920							
30	37	66	38	19	29	21	25	M8	3,220	—	3,510	4,550							
35	40	72	45	22	32	24	28	M8	—	—	4,260	—							

① サイズの有無は価格表にてご確認ください。② DH7公差はスリット加工前の公差です。  
③ かん合する軸の公差は、g6・f8をお奨めします。また締付にあたってはロングレンチのご使用をお奨めします。

■平行タップスタンダード

型式	Type	DH7	P	A	B	E	H	S1	M1	M	d	クランプレバー			¥基準単価			
												H1	H2	R	KQK	MQK	AQK	SQK
												KQK MQK AQK SQK	平行タップ	10	16	32	16	10
12	18	35	17	11	8	M4	2,170	2,340	2,340	2,970								
15	25	47	22	14	12	M5	2,480	2,680	2,680	3,360								
20	30	54	28	16	16	M6	2,730	2,940	2,940	3,740								
25	33	62	32	24	20	20	M6	3,200	3,450	3,450	4,380							
30	37	68	40	31	22	25	M8	3,640	3,940	—	5,040							
35	40	77	45	37	26	28	M8	4,360	4,720	4,720	—							

① サイズの有無は価格表にてご確認ください。② DH7公差はスリット加工前の公差です。  
③ かん合する軸の公差は、g6・f8をお奨めします。また締付にあたってはロングレンチのご使用をお奨めします。

Order 注文例

型式 KMKU20  
KQKU25  
SQK15

Delivery 出荷日

3 日発送

在庫品 翌日出荷 P90

ご希望によりPM5:00迄、当日出荷受付致します。

Price 価格

数量スライド価格 (①1円未満切り捨て) P89

数量	1~4	5~9	10~14	15~19
値引率	基準値	5%	10%	18%

③表示数量を超えは  
お見積り

支柱クランプ ー垂直タップー



類似寸法は加工部品Cナビ http://cp.misumi.jp/10-013/ CADデータフォルダ名: 32\_Posts

垂直タップ RoHS



Table with columns: Type (Pitch fixed/selected), Material, Surface treatment, Accessories, Dimensions (D=8~12, D=15~50), and technical drawings.

ピッチ固定

Table showing dimensions (P, A, B, C, C1, E, G, H, S1, M1, S, W, M, d) for various tap types (Standard, Thin).

サイズの有無は価格表にてご確認ください。D=16は標準ピッチスタンダード(白アルマイト除く)のみです。Dh7公差はスリット加工前の公差です。

ピッチ選択

Table showing dimensions for pitch selection types (Standard, Thin).

サイズの有無は価格表にてご確認ください。Dh7公差はスリット加工前の公差です。

Order and Delivery information: Order form, Delivery date (3 days), Stock status, and pricing details.

Price table for vertical taps, including quantity discounts and standard prices.

Attachment bolt table with columns for diameter (D), pitch type, and price.

支柱クランプ ー平行タップー



類似寸法は加工部品Cナビ http://cp.misumi.jp/10-013/ CADデータフォルダ名: 32\_Posts

平行タップ RoHS



Table with columns: Type (Pitch fixed/selected), Material, Surface treatment, Accessories, Dimensions (D=8~12, D=15~50), and technical drawings.

ピッチ固定

Table showing dimensions for parallel tap pitch fixation.

サイズの有無は価格表にてご確認ください。D=16は標準ピッチスタンダード(白アルマイト除く)のみです。

ピッチ選択

Table showing dimensions for parallel tap pitch selection.

サイズの有無は価格表にてご確認ください。Dh7公差はスリット加工前の公差です。

Order and Delivery information for parallel taps.

Price table for parallel taps.

Attachment bolt table for parallel taps.

32 支柱クランプ



# 支柱クランプ

—垂直タップセパレート/平行タップセパレート—



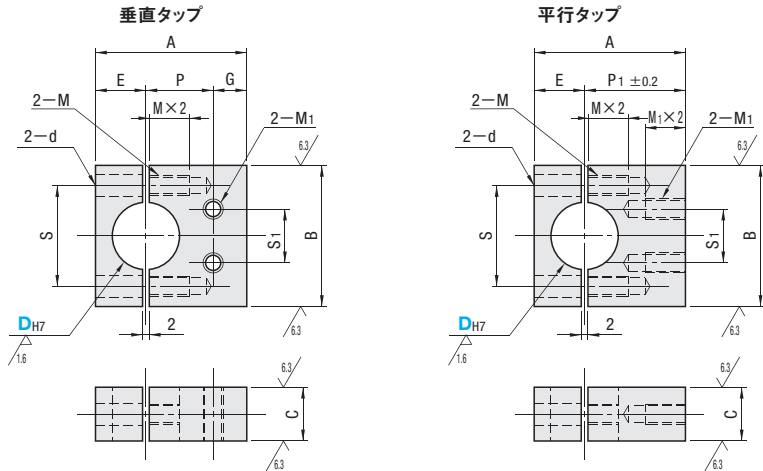
CADデータフォルダ名: 32\_Posts

■特長: 構造物に組み込まれたスタンド用支柱に、あとから取付けることが可能です。

■垂直タップセパレート 平行タップセパレート **RoHS**

Type		材質	表面処理	付属品
垂直タップ	平行タップ	SS400	四三酸化鉄皮膜	六角穴付ボルト
KRTP	KRPP		無電解ニッケルメッキ	六角穴付ボルト(ステンレス)
MRTP	MRPP		—	六角穴付ボルト(ステンレス)
S RTP	S RPP	SUS304	—	六角穴付ボルト(ステンレス)

63 / ( 63 / 15 )



型式		Type													
Type	DH7	A	B	C	E	P	P1	G	S	d	M (並目)	S1	M1 (並目)		
垂直タップ KRTP MRTP S RTP	10	+0.015 0	24	25	9	8	11	16	5	18	M4	8	M4		
	12	+0.018 0	28	28		10	13	18		20				4.5	
	15	+0.021 0	37	35	12	12	17	25	8	24	6.6	M6	12	M5	
	20		45	45	16	15	20	30		30					5.5
	25		51	50	19	18	23	33		35					6.6
	平行タップ KRPP MRPP S RPP	30	+0.025 0	60	60	22	23	27	37	10	44	M8	25	M8	
35		66		65	26		30	40	50		9				28

Ⓜ DH7公差はスリット加工前の公差です。

Order 注文例 **型式**  
KRTP15  
MRPP20

Delivery 出荷日 **在庫品** 翌日出荷 **P.89**  
ご希望によりPM5:00迄、当日出荷受付致します。

Price 価格 **数量スライド価格** (Ⓜ1円未満切り捨て) **P.89**

数量	1~4	5~12	13~19	20~29
値引率	—	5%	10%	18%

Ⓜ表示数量超えはお見積り

■付属ボルト			
D	KRTP KRPP	MRTP MRPP	S RTP S RPP
10	3,410	3,750	4,680
12	3,730	4,140	5,160
15	4,290	4,760	5,930
20	4,940	5,450	6,800
25	5,680	6,300	7,850
30	6,540	7,260	8,710
35	7,510	8,360	10,430

D	付属ボルト
10	M4-15
12	M4-18
15	M5-20
20	M6-25
25	M6-30
30	M8-35
35	M8-40

**EX** Example 使用例

この使用例の組み合わせはWebで選定できます。  
選定手順の詳細 **P.81**

e-Catalog検索キー #MA451 検索 #MA452 検索

\*e-Catalog検索BOXに検索キーを入力すると画面右側「モジュラアセンブラ」エリアに結果が表示されます



# 支柱クランプ

—平行タップ回転防止—

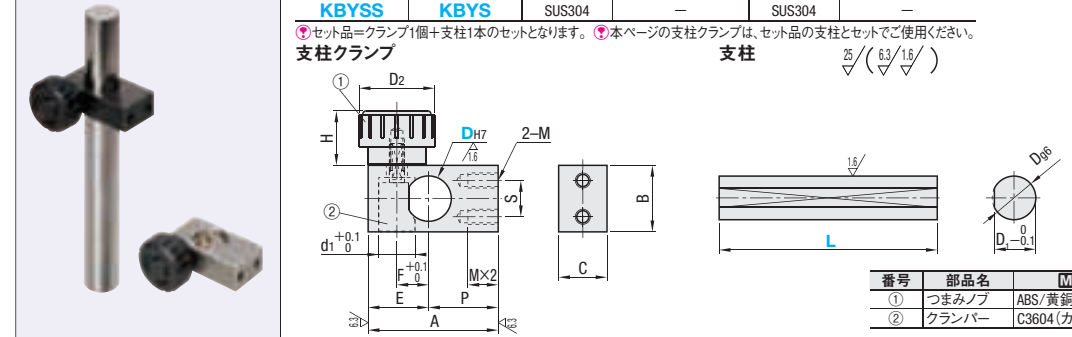
CADデータフォルダ名: 32\_Posts

■特長: カメラ取付など回転方向の動きを防止しながらZ方向の調整が可能。

■平行タップ回転防止 **RoHS**

Type		支柱		支柱クランプ本体	
セット品	支柱クランプ単品	材質	表面処理	材質	表面処理
KBYKS	KBYK	S45C	無電解ニッケルメッキ	SS400	四三酸化鉄皮膜
KBYMS	KBYM				無電解ニッケルメッキ
KBYSS	KBYS				SUS304

Ⓜセット品=クランプ1個+支柱1本のセットとなります。Ⓜ本ページの支柱クランプは、セット品の支柱とセットでご使用ください。  
支柱クランプ 支柱 25 / ( 63 / 15 )



番号	部品名	材質
①	つまみノブ	ABS/黄銅(インサート)
②	クランプバー	C3604(カドミレス)

型式		D	L	D1	A	B	C	S	M	P	E	F	d1	H	D2
セット品 KBYKS KBYMS KBYSS	支柱クランプ単品	10	100 (D≤20)	9	35	19	12	10	M5	20	15	7.5	10	18	25
		12	150 (D≤20)	11	36	22	12	20		8.5					
		15	200	14	45	*22 (25)	16	12	20	10.5					
		20	250 (12≤D)	19	47	25					22	13			
		25	300 (12≤D)	23.5	55	32	16	M6	30	25	15				

\*KBYS (=SUS304) のD寸法が15の時、B=25となります。

Order 注文例 **型式** — **L**  
KBYMS15 — 250  
KBYK20

Delivery 出荷日 **3** 日発送  
ストーク A 500円/1本 **P.90**

Price 価格 **数量スライド価格** (Ⓜ1円未満切り捨て) **P.89**

数量	1~9	10~12	13~14	15~19
値引率	—	5%	10%	18%

Ⓜ表示数量超えはお見積り

■セット品

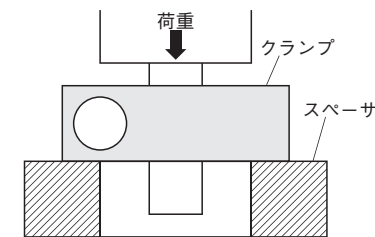
D	¥基準単価														
	KBYKS					KBYMS					KBYSS				
	L100	L150	L200	L250	L300	L100	L150	L200	L250	L300	L100	L150	L200	L250	L300
10	3,600	3,740	3,880	—	—	3,650	3,790	3,930	—	—	5,320	5,520	5,730	—	—
12	3,700	3,860	4,020	4,190	4,360	3,760	3,920	4,080	4,250	4,420	5,460	5,700	5,950	6,200	6,440
15	4,240	4,450	4,660	4,870	5,090	4,320	4,530	4,740	4,950	5,170	6,900	7,210	7,520	7,840	8,150
20	4,730	5,040	5,360	5,670	5,990	4,840	5,150	5,470	5,780	6,100	7,250	7,700	8,150	8,610	9,060
25	—	—	6,320	6,770	7,210	—	—	6,480	6,930	7,370	—	—	9,960	10,590	11,210

■支柱クランプ単品

D	¥基準単価		
	KBYK	KBYM	KBYS
10	3,210	3,260	4,720
12	3,240	3,300	4,780
15	3,680	3,760	6,080
20	3,960	4,070	6,140
25	4,360	4,520	7,240

■保持力参考データ  
下記測定方法でのD=15の測定値  
SS400の場合=580N  
SUS304の場合=530N  
\*上記数値は試験値であり、保証値ではありません。

〈〈保持力測定方法〉〉



\*標準締付トルク 0.5系列 (N・m)  
D10・12・15の場合=1.5  
D20・25の場合 =2.6

**EX** Example 使用例

32 支柱クランプ

# 支柱クランプ

一角・丸直交/角・角直交

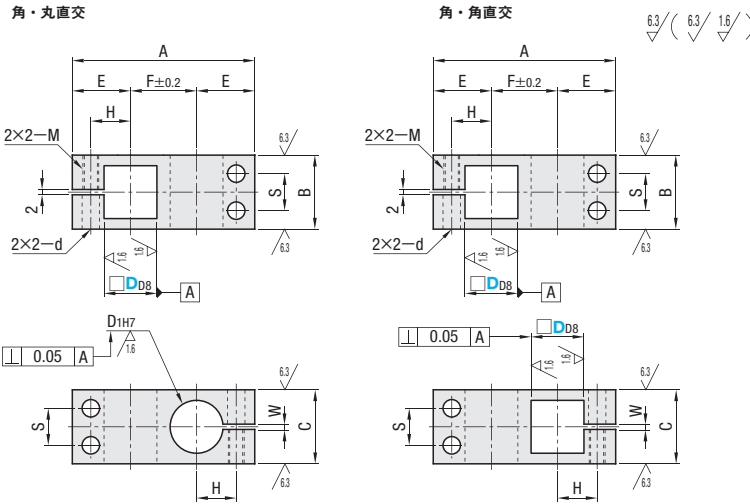
CADデータフォルダ名: 32\_Posts

■特長: 角パイプ(P.1862)、スタンドブラケット(P.1878)と組み合わせることで、回転を防止しながら高さ調整ができる支柱クランプ。☑️セットで使えるパイプ・棒はP.1862参照。



Type		材質	S表面処理	A付属品
角・丸直交	角・角直交	S45C	四三酸化鉄皮膜黒	六角穴付ボルト
BLQD	BLQQD		無電解ニッケルメッキ	
NLQD	NLQQD		黒アルマイト	
ALQD	ALQQD		白アルマイト	
HLQD	HLQQD	A6063	黒アルマイト	六角穴付ボルト
SLQD	SLQQD		白アルマイト	
		SUS304	-	

☑️付属品: 四三酸化鉄皮膜と黒アルマイトにはCB(P.2-177)、それ以外にはSCB(P.2-178)のボルトが付属します。



☑️D=10・12の場合、S寸法はありません。ボルト締付けはセンター1ヶ所になります。

型式		D <sub>D8</sub>	D <sub>H7</sub>	A	B	C	E	F	H	S	M (並目)	d	W
Type	角・角直交												
角・丸直交 BLQD NLQD ALQD HLQD SLQD	角・角直交 BLQQD NLQQD ALQQD HLQQD SLQQD	10	10	+0.015 0	45	16	16	15	15	9	-	5.5	2
		12	12	+0.077 +0.050	49	16	16	16	17	10	-		
		15	15	+0.018 0	57	22	22	18	21	12	11		
		20	20	+0.098 +0.065	69	28	28	22	25	15	14		
		25	25	+0.021 0	83	32	32	25	33	18	16		

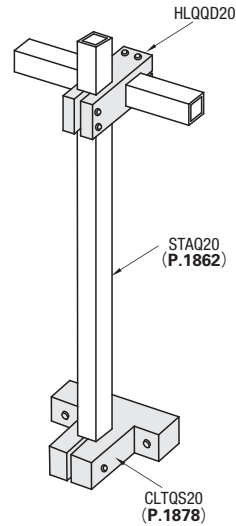
☑️D<sub>D8</sub>公差、D<sub>H7</sub>公差、直角度はスリット加工前の公差です。  
☑️かん合するD<sub>D8</sub>軸公差は0~-0.12、D<sub>H7</sub>軸公差は、g6・f8をお奨めします。また締付にあたってはロングレンチのご使用をお奨めします。

Order 注文例  
型式  
ALQD20  
SLQQD10

Delivery 出荷日 3 日目発送  
在庫 A 500円/1本 ☑️P.90  
☑️同一サイズ3本以上は一律1,350円

Price 価格  
数量スライド価格 (☑️1円未満切り捨て) P.89  
数量 1~4 5~12 13~19 20~29  
値引率 標準単価 5% 10% 18%  
☑️表示数量超えはお見積り

D	¥標準単価									
	角・丸直交			角・角直交						
	S45C			A6063			SUS304			
	BLQD	NLQD	ALQD	HLQD	SLQD	BLQQD	NLQQD	ALQQD	HLQQD	SLQQD
10	1,830	2,030	1,580	1,580	2,980	2,320	2,520	2,050	2,050	4,200
12	1,870	2,070	1,620	1,620	3,180	2,520	2,720	2,150	2,150	4,500
15	2,220	2,420	2,170	2,170	3,840	3,520	3,720	2,890	2,890	5,040
20	2,650	2,850	2,620	2,620	4,420	3,980	4,180	3,300	3,300	5,620
25	3,500	3,700	3,200	3,200	4,820	4,350	4,550	3,820	3,820	5,980



# 支柱クランプ

一垂直タップ 角穴/平行タップ 角穴

価格改訂

☑️: 新価格

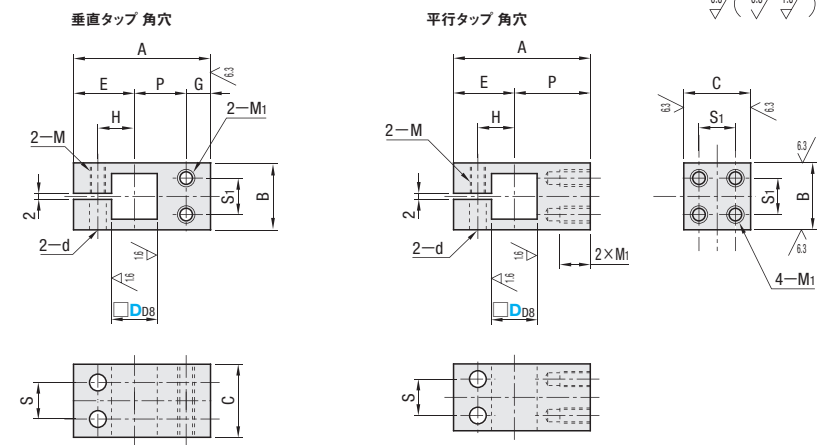
CADデータフォルダ名: 32\_Posts

■特長: 角パイプ(P.1862)、スタンドブラケット(P.1878)と組み合わせることで回転方向の動きを防止しながら高さ調整ができる支柱クランプ。☑️セットで使えるパイプ・棒はP.1862参照。



Type		材質	S表面処理	A付属品
垂直タップ	平行タップ	S45C	四三酸化鉄皮膜	六角穴付ボルト
BMNQ	BQMQ		無電解ニッケルメッキ	
NMNQ	NMQM		黒アルマイト	
AMNQ	AQMQ		白アルマイト	
WMNQ	WQMQ	A6063	黒アルマイト	六角穴付ボルト
SMNQ	SQMQ		白アルマイト	
		SUS304	-	

☑️付属品: 四三酸化鉄皮膜と黒アルマイトにはCB(P.2-177)、それ以外にはSCB(P.2-178)のボルトが付属します。



☑️D=10・12の場合、S寸法はありません。ボルト締付けはセンター1ヶ所になります。

型式		P	A	B	C	E	G	H	S <sub>1</sub>	M <sub>1</sub>	S	M	d	¥標準単価						
Type	D <sub>D8</sub>													BMNQ	NMNQ	AMNQ	WMNQ	SMNQ		
BMNQ NMNQ AMNQ WMNQ SMNQ	10	+0.077 +0.050	11	31	16	16	15	5	9	8	M4	-	M5	5.5	1,500	1,650	1,320	1,320	2,700	
			12	13	34	16	16	16	5	10					8	1,600	1,750	1,380	1,380	2,800
			15	17	45	22	22	20	8	12					12	1,860	2,060	1,500	1,500	3,090
			20	20	52	28	28	22	10	15					16	2,280	2,480	1,850	1,850	3,400
			25	23	58	32	32	25	10	18					20	2,900	3,120	2,500	2,500	4,250

☑️D<sub>D8</sub>公差はスリット加工前の公差です。  
☑️かん合するD<sub>D8</sub>軸公差は、0~-0.12をお奨めします。また締付にあたってはロングレンチのご使用をお奨めします。

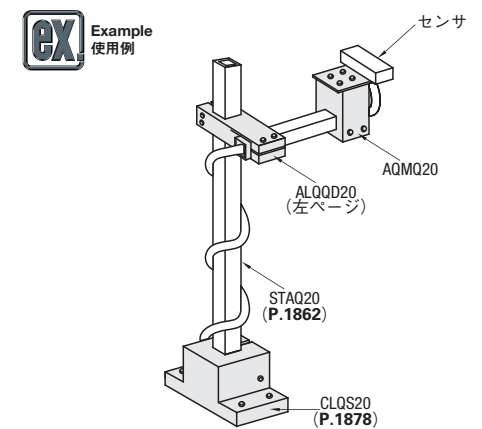
型式		P	A	B	C	E	H	S <sub>1</sub>	M <sub>1</sub>	S	M	d	¥標準単価						
Type	D <sub>D8</sub>												BQMQ	NQMQ	AQMQ	WQMQ	SQMQ		
BQMQ NQMQ AQMQ WQMQ SQMQ	10	+0.077 +0.050	16	31	16	16	15	9	8	M4	-	M5	5.5	1,630	1,750	1,390	1,390	2,780	
			12	18	34	16	16	16	10					8	1,800	1,980	1,460	1,460	2,980
			15	25	45	22	22	20	12					12	2,180	2,360	1,500	1,500	3,310
			20	30	52	28	28	22	15					16	2,780	2,980	2,200	2,200	3,690
			25	33	58	32	32	25	18					20	3,380	3,620	2,640	2,640	4,800

☑️D<sub>D8</sub>公差はスリット加工前の公差です。  
☑️かん合するD<sub>D8</sub>軸公差は、0~-0.12をお奨めします。また締付にあたってはロングレンチのご使用をお奨めします。

Order 注文例  
型式  
AMNQ15  
SQMQ20

Delivery 出荷日 3 日目発送  
在庫 A 500円/1本 ☑️P.90  
☑️同一サイズ3本以上は一律1,350円

Price 価格  
数量スライド価格 (☑️1円未満切り捨て) P.89  
数量 1~4 5~12 13~19 20~29  
値引率 標準単価 5% 10% 18%  
☑️表示数量超えはお見積り





# フレキシブルクランプ/ホルダーパイプ

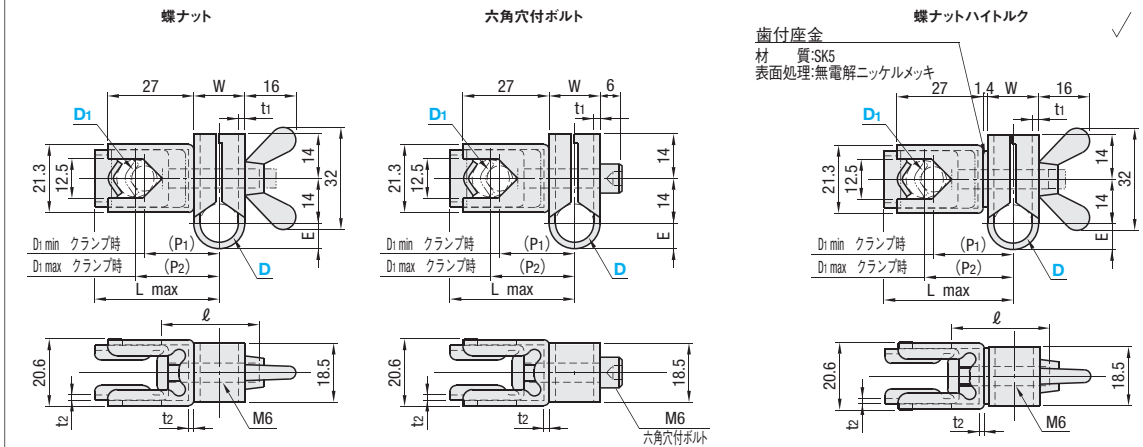
CADデータフォルダ名: 32\_Posts

■特長: 円形支柱と六角支柱を同時に締結できるクランプです。

## ■フレキシブルクランプ



Type			M材質	S表面処理
六角穴付ボルト	六角穴付ボルト	六角穴付ボルト		
FLEC	FLEB	FLHC	SPHC	無電解ニッケルメッキ
FLES	FLEBS	—	SUS304	—



型式 Type	D1	呼び	D1 クランプ範囲	W	E	P1(min)	P2(max)	Lmax	ℓ	t1	¥基準単価						
											SPHC	SUS304	FLEC	FLES	FLEB	FLEBS	FLHC
六角穴付ボルト FLEC FLEB	12	8	φ8~12	16	8	(23.5)	(26.3)	39.1	30	2	1.6	1.5	1,200	1,780	1,200	1,780	—
	15	8	φ8~12	19	9.5	(25.0)	(27.8)	40.6	35				1,300	1,880	1,300	1,880	—
六角穴付ボルト FLES FLEBS	12	8	φ8~12	16	8	(24.9)	(27.7)	40.5	30	2	1.6	1.5	—	—	—	—	1,370
	15	8	φ8~12	19	9.5	(26.4)	(29.2)	42	35				—	—	—	—	1,470

①D部に軸を入れない状態で蝶ナット及び、六角穴付ボルトを締め込まないでください。また過大な締め付けは変形の原因となります。  
②取付ける支柱の径公差、蝶ナットは±0.05を六角穴付ボルトは±0.1をお奨めします。

**Order 注文例** 型式 - D1  
FLEC12 - 8

**Delivery 出荷日** 在庫品 翌日出荷 P89

●蝶ナット/蝶ナットハイトルク  
●六角穴付ボルト

3 日目発送

●ストーク A 500円/1本 P90

●数量スライド価格 (①1円未満切り捨て) P89

数量	1~9	10~14	15~19	20~29
値引率	基準単価	5%	10%	18%

①表示数量超過はお見積り

**■特長**  
1. 2軸のクランプを1ヶ所の蝶ナット締付により行えます。  
2. 右図のように自由度の高いクランプができます。

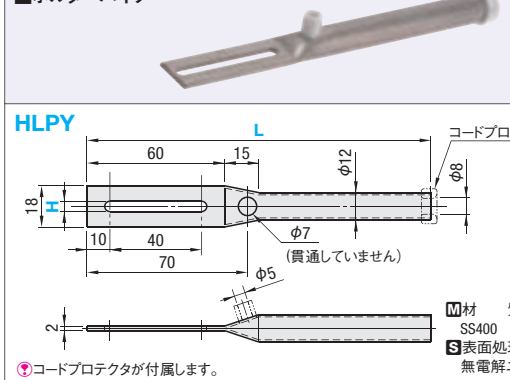
**〈参考〉保持モーメントデータ**

データ	締付条件	スタンダード		ハイトルク	
		SPHC	SUS	SPHC	SUS
A (Ncm)	1	102.9	235.2	132.3	161.7
	2	220.5	470.4	249.9	294.0
B (Ncm)	1	205.8	1176以上	176.4	285.2
	2	294.0	1176以上	367.5	352.8

①上記データは実測値の一例であり、保証値ではありません。  
②A・Bの符号は上図A、Bに対応します。  
③本データは蝶ナットを六角ナットに替えて締付けた場合のデータです。いずれもボルトはS45C、ミガキ材です。  
締付条件1: 締付トルク100Ncm  
締付条件2: 締付トルク200Ncm

■特長: 光電センサや近接センサのホルダーとしてご利用頂けます。

## ■ホルダーパイプ



型式 Type	H	L		¥基準単価	
		L150	L250	L150	L250
HLPY	4.5 5.5	150	250	680	840

**Order 注文例** 型式 - L  
HLPY4.5 - 150

**Delivery 出荷日** 在庫品 翌日出荷 P89

●数量スライド価格 (①1円未満切り捨て) P89

数量	1~9	10~14	15~19	20~29
値引率	基準単価	5%	10%	18%

①表示数量超過はお見積り

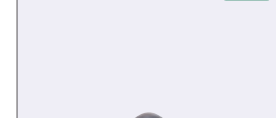
# フレキシブルクランプ

-コンパクト-

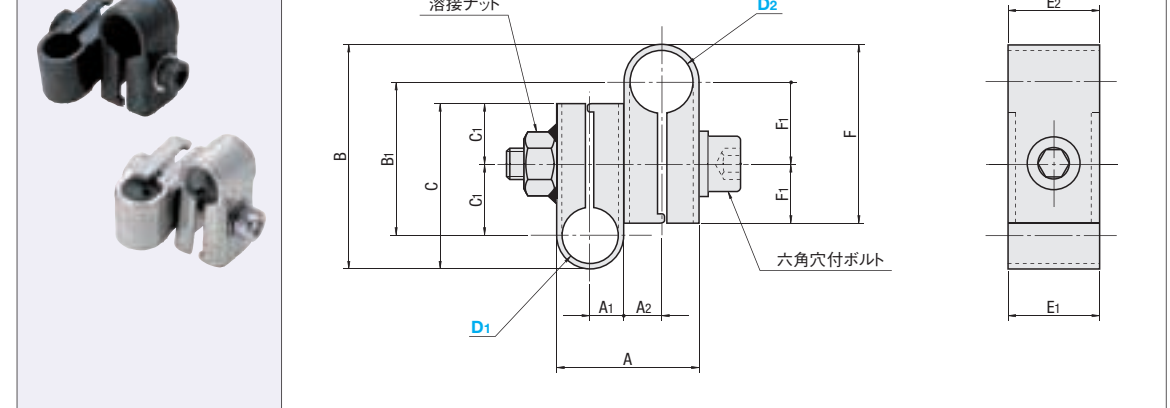
CADデータフォルダ名: 32\_Posts

■特長: 1本のボルトで容易に固定できます。軽いワークの取付に適します。

## ■フレキシブルクランプ



Type	M材質	S表面処理
FLYC	SPHC	四三酸化鉄皮膜
FLYM	SPHC	無電解ニッケルメッキ
FLYS	SUS304	—



型式 Type	D1	D2 選択	A	A1	A2	B	B1	C	C1	E1	E2	F	F1	溶接 ナット	六角穴付 ボルト
	10	10	24.4	5.6	6.6	41.1	28.9	35	14.7	13	15	35	14.2	M6×35	
	10	12	26.4	6.6	6.6	41.6	28.4	35	14.2	15	15	35	14.2	M6×40	
	12	12	29.2	6.6	8	42.8	28.2	35	14.2	15	18	36	14	M6×40	
	12	15	32	8	8	44	28	36	14	18	18	36	14	M6×40	
	15	15	35	8	9.5	45.3	27.7	36	14	18	18	37	13.7	M6×45	
	15	20	38	9.5	9.5	46.6	27.4	37	13.7	18	18	37	13.7	M6×45	
	20	20	43.6	9.5	12.3	57	35	37	13.7	18	23	55	21.3	M6×55	
	20	25	49.2	12.3	12.3	67.4	42.6	55	21.3	23	23	55	21.3	M8×65	
	25	25	54.2	12.3	14.8	72.6	45.4	55	21.3	23	25	63	24.1	M8×70	
	25	25	59.2	14.8	14.8	77.8	48.2	63	24.1	25	25	63	24.1	M8×75	

①取付ける支柱の径公差は+0.1~-0.3をお奨めします。

**Order 注文例** 型式 - D2  
FLYC10 - 12

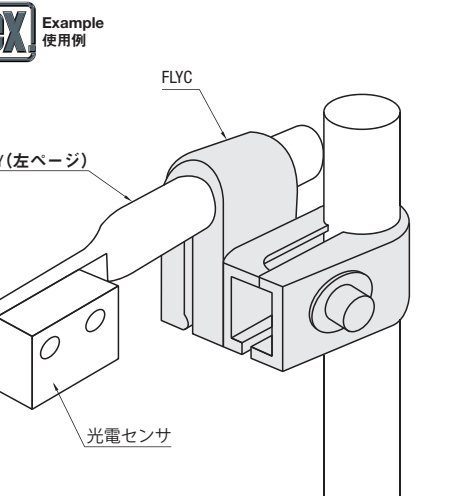
**Delivery 出荷日** 在庫品 翌日出荷 P89

●数量スライド価格 (①1円未満切り捨て) P89

数量	1~9	10~14	15~19	20~29
値引率	基準単価	5%	10%	18%

①表示数量超過はお見積り

D1	D2	¥基準単価		
		FLYC	FLYM	FLYS
8	8	860	880	1,190
	10	880	900	1,240
10	10	880	900	1,240
	12	950	970	1,260
12	12	950	970	1,260
	15	980	990	1,290
15	15	990	1,020	1,320
	20	1,510	1,530	2,450
20	20	1,510	1,530	2,450
	25	—	2,020	3,250
25	25	2,020	2,020	3,250



32 支柱  
スタンド

# パイプスタンド

—止めねじタイプ—

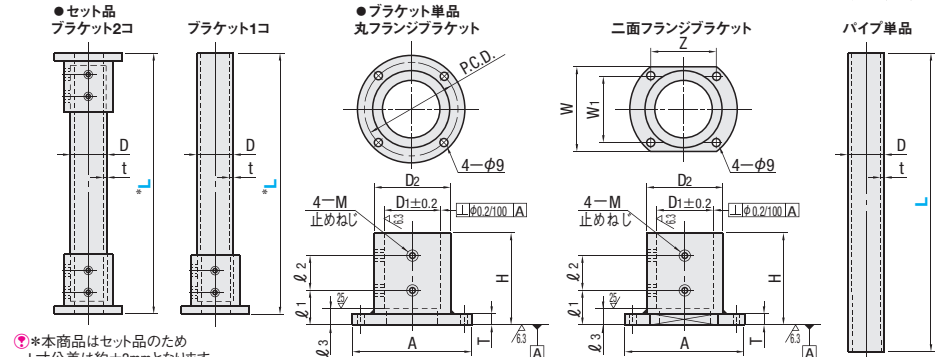
CADデータフォルダ名: 32\_Posts

### 止めねじタイプ

RoHS



丸フランジ				二面フランジ				材質		表面処理	付属品
セット品		単品	単品	セット品		単品		パイプ	フラケット	表面処理	付属品
PSYM	PSE	PSEF	WPSEW	WPSE	WPSEF	PPEW	—	STKM13A	SS400	三価クロメート	—
PSEWM	PSEM	PSEFM	WPSEWM	WPSEWM	WPSEFM	PPEWM	—	STKM13A	SS400	無電解ニッケルメッキ	止めねじ
PSEWK	PSEK	—	WPSEWK	WPSEK	—	—	—	STKM13A	SS400	四三酸化鉄皮膜	—
PSEWS	PSEFS	—	—	—	—	PPEWS	—	SUS304	SUS304	—	—



●セット品  
フラケット2コ  
フラケット1コ  
●フラケット単品  
丸フランジフラケット  
二面フランジフラケット  
パイプ単品

\*本商品はセット品のため  
寸公差は約±2mmとなります。  
\*パイプのみの注文で既存のパイプスタンドフラケットと組み合わせて使用する場合はl3寸法を考慮してください。

型式	呼び	D	L	t	D1	D2	A	P.C.D.	T	H	l1	l2	M	l3	W	Z	W1	
(セット品) (パイプ単品)	30	30	200~800	4.0	30.5	42.7	90	70	10	50	25	15	M6	15	56	56	34	
	40	40	200~800	4.0	40.5	54.0	100	80	10	60	25	25	M6	15	64	62	44	
	50	50.8	200~1000	4.0	51.5	65.0	110	90	10	75	30	30	M6	15	74	74	50	
	60	60.5	200~1000	6.0	61.0	76.3	120	100	12	90	35	40	M8	20	90	76	70	
	70	70	300~1000	6.0	70.5	89.1	130	110	12	105	40	45	M8	20	100	80	80	
	80	82.6	300~1000	6.0	83.5	101.6	140	120	12	120	40	60	M8	20	110	86	90	
	100	101.6	350~1000	6.0	102.6	120.0	160	140	12	150	40	90	M8	20	130	94	110	
	(セット品) (パイプ単品)	30	32	200~800	3.0	32.5	42.7	90	70	10	50	25	15	M6	15	—	—	—
		40	42.7	200~800	3.0	43.0	50.8	100	80	10	60	25	25	M6	15	—	—	—
		50	50.8	200~1000	3.0	51.5	60.5	110	90	10	75	30	30	M6	15	—	—	—
60		60.5	200~1000	3.0	61.0	76.3	120	100	10	90	35	40	M6	15	—	—	—	
70		76.3	300~1000	3.0	77.0	89.1	130	110	12	105	45	45	M8	20	—	—	—	

呼び	丸フランジ				二面フランジ			
	三価クロメート	無電解ニッケルメッキ	ステンレス	三価クロメート	無電解ニッケルメッキ	ステンレス	三価クロメート	無電解ニッケルメッキ
30	1,860	2,370	3,360	2,180	2,870	4,080	2,380	2,950
40	2,180	2,870	4,080	2,500	3,260	4,600	2,720	3,390
50	2,540	3,320	5,470	2,910	3,810	5,420	3,120	4,030
60	2,910	4,250	6,090	3,320	4,360	6,110	3,530	4,640
70	3,640	5,240	7,720	4,160	5,450	7,940	4,340	5,750
80	4,550	6,540	9,640	5,250	6,940	10,030	5,430	7,140
100	5,920	8,750	12,760	6,710	8,830	13,350	7,140	9,360

呼び	L	¥基準単価													
		丸フランジ				二面フランジ				パイプ単品					
		三価クロメート	無電解ニッケルメッキ	ステンレス	三価クロメート	無電解ニッケルメッキ	ステンレス	三価クロメート	無電解ニッケルメッキ	ステンレス	三価クロメート	無電解ニッケルメッキ	ステンレス		
30	200~400	4,930	3,010	7,370	5,670	7,290	6,070	8,950	6,280	5,200	3,260	7,720	4,920	6,730	4,190
	401~600	5,310	3,410	8,440	6,450	8,340	7,020	9,420	6,800	5,690	3,770	8,510	5,750	7,320	4,820
	601~800	6,180	3,930	9,750	7,140	9,960	7,560	9,900	6,940	6,170	4,280	9,300	6,590	7,920	5,450
	801~1000	6,790	3,560	10,950	6,910	8,950	7,410	12,370	8,670	6,270	4,020	9,370	6,120	8,100	5,160

# パイプスタンド

—溶接タイプ—

CADデータフォルダ名: 32\_Posts

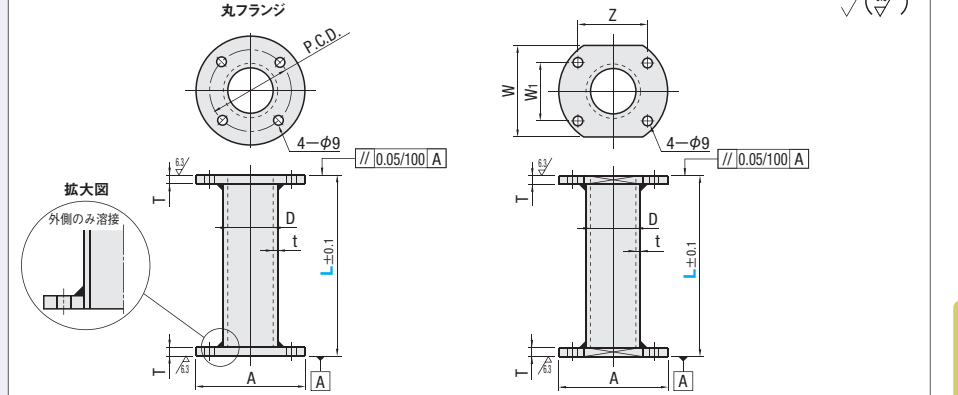
■特長: スペーサとしても利用可能な高さ精度のあるパイプスタンド

### 溶接タイプ

RoHS



Type		材質		表面処理	
丸フランジ	二面フランジ	パイプ	フラケット	丸フランジ	二面フランジ
PSYM	WPSYM	—	—	無電解ニッケルメッキ	—
PSYK	—	—	—	四三酸化鉄皮膜	—



型式	呼び	L	指定1mm単位									
			D	t	A	P.C.D.	T	W	Z	W1		
丸フランジ PSYM PSYK	30	50~300	30	4.0	90	70	10	56	56	34		
	40		100		80	64		62	44			
	50		110		90	74		74	50			
二面フランジ WPSYM	60	6.0	60.5	6.0	120	100	12	90	76	70		
	70		130		110	100		80	80			
	—		—		—	—		—	—	—		

Order 注文例: 型式 PSYM40 - L 300

Price 価格: 数量スライド価格 (1円未満切り捨て) P89

Delivery 出荷日: 5 日目発送

在庫 B 500円/1本

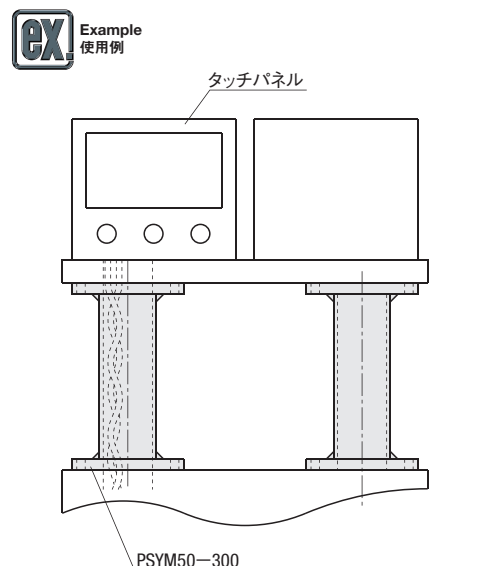
数量 1~9 10~12 13~14 15~19

値引率 標準単価 5% 10% 18%

◎表示数量超えはお見積り

◎同一サイズ3本以上は一律1,350円

呼び	L	¥基準単価		
		丸フランジ		二面フランジ
		無電解ニッケルメッキ	四三酸化鉄皮膜	無電解ニッケルメッキ
30	50~150	10,670	10,160	12,800
	151~300	11,850	11,280	14,220
40	50~150	12,260	11,680	14,720
	151~300	13,630	12,980	16,350
50	50~150	14,100	13,430	16,920
	151~300	15,670	14,920	18,810
60	50~150	17,070	16,260	20,490
	151~300	18,970	18,070	22,760
70	50~150	19,630	18,700	23,560
	151~300	21,810	20,780	26,180



Alteration 追加加工: 型式 PSYM40 - L (LKC) 300 - LKC

Spec. LKC: L寸法の公差を±0.05に変更します。指定方法 LKC

Price 価格: ¥1,000

32 支柱  
スタンド  
支柱

# パイプスタンド

—管用おねじ/管用おねじ 溶接—

CADデータフォルダ名: 32\_Posts

●特長: P1907のロータリーコネクタとセットで使えます。タッチパネルやボックスを吊り下げて取り付ける際は溶接タイプをご利用ください。

## ■管用おねじ



## ■管用おねじ 溶接



RoHS

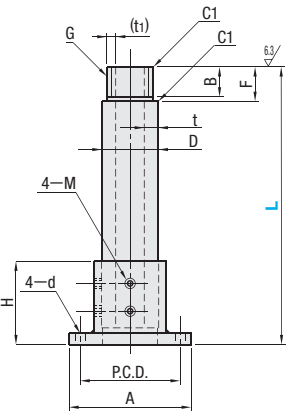
## ■管用おねじ

Type	材質	S表面処理	部位
丸フランジ PSEG	STKM13A SS400	無電解ニッケルメッキ	パイプ ブラケット
二面フランジ WPSEG	STKM13A SS400	無電解ニッケルメッキ	パイプ ブラケット
PSEGK	STKM13A SS400	四三酸化鉄皮膜	パイプ ブラケット
WPSEGK	STKM13A SS400	四三酸化鉄皮膜	パイプ ブラケット
PSEGS	SUS304	—	パイプ ブラケット
—	SUS304	—	パイプ ブラケット

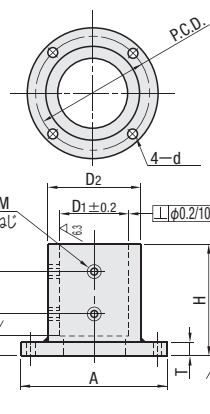
## ■管用おねじ 溶接

Type	材質	S表面処理	部位
丸フランジ PSYG	STKM13A SS400	無電解ニッケルメッキ	パイプ ブラケット
二面フランジ WPSYG	STKM13A SS400	無電解ニッケルメッキ	パイプ ブラケット

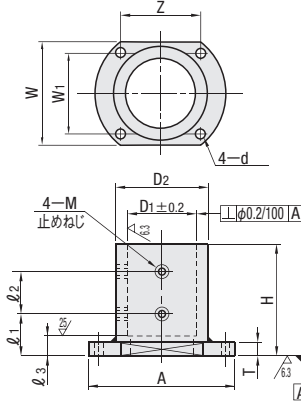
## ■管用おねじ



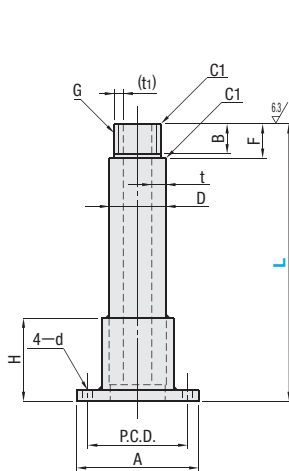
## 丸フランジ



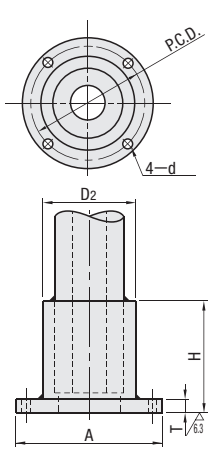
## 二面フランジ



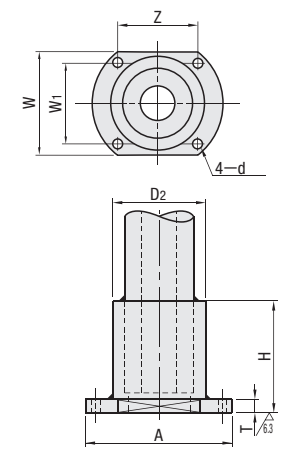
## ■管用おねじ 溶接



## 丸フランジ



## 二面フランジ



型式 Type	呼び	G (PF) ねじの呼び	L ねじ外径	指定1mm単位	F	B	D	D1	D2	t	(t)	A	P.C.D.	H	d	M	T	H	ℓ1	ℓ2	ℓ3	W	Z	W1							
丸フランジ 溶接	28	G1	33.25	200~800	26	23	40	±0.4	40.5	54	7	3.6	100	80	60	9	M6	10	60	25	25	15	64	62	44						
丸フランジ 溶接	36	G1 1/4	41.91	200~1000	29	26	50.8	±0.41	51.5	65	8	8	110	90	75											75	30	30	74	74	50
丸フランジ 溶接	42	G1 1/2	47.80		30	27	60.5	±0.49	61	76.3	4	3.6	120	100	90											90	35	40	90	76	70
丸フランジ 溶接	54	G2	59.61	35	32	76.3	±0.56	77	89.1	5.5	4.9	130	110	105	105											45	45	100	80	80	
二面フランジ 溶接	70	G2 1/2	75.18	300~1000	40	37	89.1	±0.9	90	101.6	7	6.3	140	120	120	9	M8	12	120	40	60	20	110	86	90						
二面フランジ 溶接	82	G3	87.88		40	37	101.6	±1.02	102	120	6	5.3	160	140	150											150	90	130	94	110	
二面フランジ 溶接	92	G3 1/2	100.33		40	37	101.6	±1.02	102	120	6	5.3	160	140	150											150	90	130	94	110	

●管用平行おねじはJIS B 0202のB級です。 ●ロータリーコネクタはP1907・1908をご覧ください。  
 ●PSEGSは、呼び42、54のみです。 ●PSEG54のみ寸法が4.9、(t)寸法が4.4になります。

Order 注文例  
 型式 — L  
 PSEG42 — 600  
 WPSYG54 — 300

Delivery 出荷日  
 ●管用おねじ  
 3 日目発送

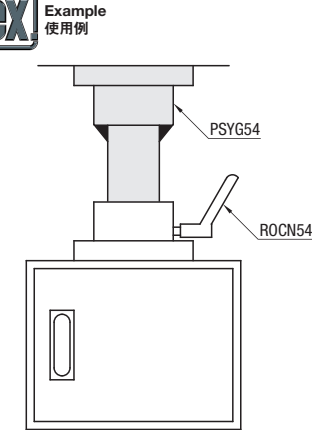
●管用おねじ 溶接  
 5 日目発送

●在庫 A 800円/1本 P.90 ●在庫 B 500円/1本 P.90  
 ●同一サイズ3本以上は一律2,160円 ●同一サイズ3本以上は一律1,350円



Price 価格  
 ●数量スライド価格 (1円未満切り捨て) P.89  
 数量 1~4 5~9 10~14 15~19 (表示数量超えはお見積り)  
 値引率 基準単価 5% 10% 18%

呼び	L寸	¥基準単価							
		管用おねじ				管用おねじ 溶接			
		丸フランジ		二面フランジ		丸フランジ		二面フランジ	
		無電解ニッケルメッキ	四三酸化鉄皮膜	SUS304	無電解ニッケルメッキ	四三酸化鉄皮膜	無電解ニッケルメッキ	無電解ニッケルメッキ	
		PSEG	PSEGK	PSEGS	WPSEG	WPSEGK	PSYG	WPSYG	
28	最短L~ 400	9,340	9,320	—	9,930	9,630	10,850	12,030	
	L401~ 600	11,110	11,090	—	11,930	11,570	12,710	14,250	
	L601~ 800	13,210	12,410	—	13,560	13,150	14,100	16,060	
36	最短L~ 400	12,240	12,210	—	12,680	12,300	14,180	14,930	
	L401~ 600	14,580	14,070	—	14,770	14,320	16,130	17,180	
	L601~ 800	16,820	15,960	—	16,890	16,380	18,120	19,470	
42	最短L~ 400	19,070	18,030	—	19,180	18,410	20,300	21,720	
	L401~ 600	12,240	12,410	14,900	12,680	12,500	14,180	14,930	
	L601~ 800	14,580	14,270	17,760	14,770	14,320	16,130	17,180	
54	最短L~ 400	16,820	16,160	22,250	16,890	16,380	18,120	19,470	
	L401~ 600	19,070	18,230	25,700	19,280	18,410	20,300	21,720	
	L601~ 800	20,600	20,560	25,620	21,300	20,660	23,210	24,450	
70	最短L~ 400	23,890	22,110	29,780	23,940	22,350	24,850	26,330	
	L401~ 600	16,660	16,320	—	18,980	18,410	19,690	22,340	
	L601~ 800	18,480	18,110	—	21,640	20,990	21,630	25,210	
82	最短L~ 400	21,850	21,420	—	25,690	24,920	25,220	29,570	
	L401~ 600	23,700	23,230	—	28,350	27,500	27,180	32,440	
	L601~ 800	20,080	19,670	—	22,240	21,570	23,650	26,160	
92	最短L~ 400	22,300	21,860	—	25,320	24,560	26,020	29,480	
	L401~ 600	26,080	25,560	—	29,800	28,900	30,040	34,310	
	L601~ 800	28,310	27,740	—	32,870	31,880	32,400	37,610	
	最短L~ 400	23,430	22,960	—	25,290	24,530	27,530	29,740	
	L401~ 600	25,800	25,290	—	28,500	27,650	30,050	33,200	
	L601~ 800	29,720	29,130	—	33,110	32,120	34,220	38,170	
	L801~1000	32,100	31,460	—	36,320	35,230	36,750	41,620	



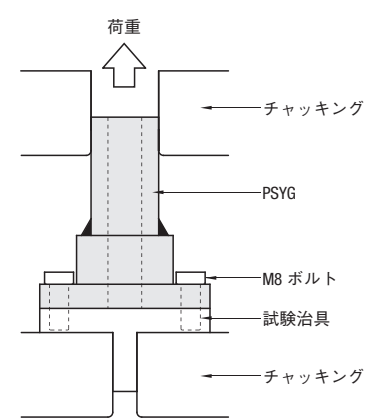
逆さでの取付には「管用おねじ 溶接」をご利用ください。

## 《引張り荷重参考データ》

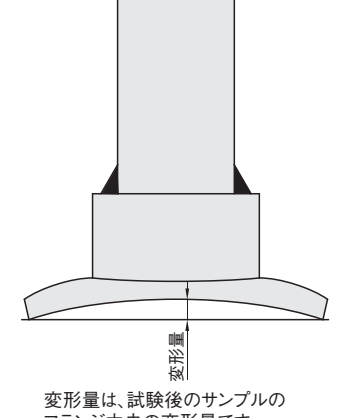
下記方法での破断試験の結果(N=3)

呼び	破断部	破断荷重(kN)		変形量(mm)	
		最大	最小	最大	最小
28	全てM8ボルト部	186.016	181.891	0.907	0.666
54	全てM8ボルト部	176.484	172.094	0.024	0.011

## 《引張り荷重測定方法》



## 《変形量》



変形量は、試験後のサンプルのフランジ中央の変形量です。

32 支柱・支柱用

# ロータリーコネクタ

—丸フランジ/二面フランジ—

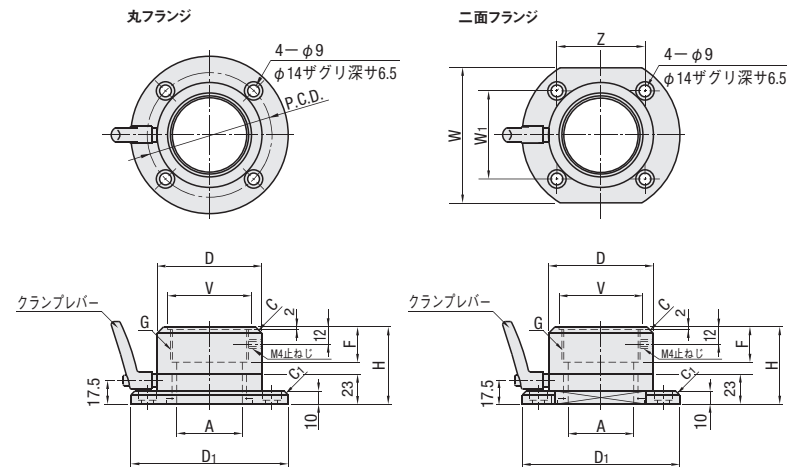
CADデータフォルダ名: 32\_Posts

■特長: タッチパネルやBOXなどの向きを自由に変わります。

■丸フランジ RoHS



Type	材質	S表面処理	クランプレバー	A付属品
丸フランジ	二面フランジ			
ROCN	WROCN	SS400 無電解ニッケルメッキ	CLMD	CB8-20×4 LBNR8×4
ROCK	WROCK	SS400 四三酸化鉄皮膜	CLMD	CB8-20×4 LBNR8×4
ROCSH	WROCSH	SUS304相当	CLMS	SCB8-20×4 SLBNR8×4



Ⓜ内部ストップにより、配線等がねじれないように360度回らない構造になっています。

■二面フランジ RoHS



型式 Type	呼び	A	D	D1	G (PF)	F	H	C	V	P.C.D.	C1	W	W1	Z	適用パイプ	*参考値	
																X1 (N)	X2 (N)
丸フランジ ROCN ROCK ROCSH	28	20	50	85	G1	23	55	3	35	65	1.5	52	34	56	G28	16.4	23.5
	36	28	60	95	G1 1/4	26	58		45	75		62	44	62	G36	17.2	24.8
	42	33	65	100	G1 1/2				50	80		67	49	64	G42	18.4	30.3
二面フランジ WROCN WROCK WROCSH	54	48	80	120	G2	27	59	5	64	95	3	82	64	72	G54	19.6	32.3
	70	62	96	138	G2 1/2	32	63		78	112		98	76	82	G70	20.8	33.4
	82	72	106	148	G3				90	122		108	86	88	G80	22	34.1
	92	85	118	160	G3 1/2	37	68		103	134		120	94	96	G92	23.2	36.7

Ⓜ適用パイプはJIS C 8305銅製電線管になりますが、ねじ部はJIS B 0202管用平行ねじとなりますのでご注意ください。(電線管用ねじは合いません。)

Ⓜ\*参考値は保証値ではありませんのでご注意ください。

Order 注文例 型式 ROCN42

Delivery 出荷日 在庫品 翌日出荷 P.89

Ⓜご希望によりPM5:00迄、当日出荷受付致します。

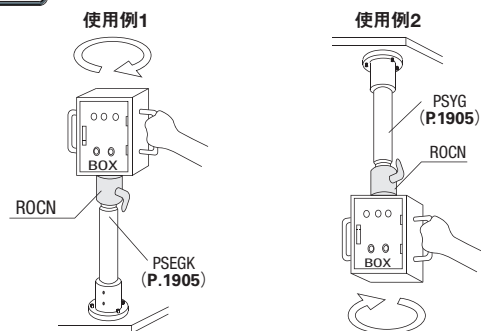
Price 価格 数量スライド価格 (Ⓜ1円未満切り捨て) P.89

数量	1~9	10~12	13~14	15~19
値引率		5%	10%	18%

Ⓜ表示数量超えはお見積り

呼び	¥基準単価				
	丸フランジ		二面フランジ		
	ROCN	ROCK	ROCSH	WROCN	WROCK/WROCSH
28	9,010	8,970	—	10,110	9,800
36	9,630	9,510	—	10,720	10,340
42	10,410	10,210	19,330	11,500	11,040
54	11,160	10,590	21,650	11,970	11,430
70	13,300	12,680	—	14,150	13,530
82	14,690	13,840	—	15,550	14,700
92	17,790	16,710	—	18,660	17,570

Example 使用例



\*BOXの荷重を50kgと仮定します。  
 ・使用例1のように取手を回すのに必要な力がX1(N)になります。  
 ・使用例2のように取手を回すのに必要な力がX2(N)になります。

# ロータリーコネクタ

—許容モーメント対応 片側フランジ/両側フランジ—

CADデータフォルダ名: 32\_Posts

■特長: 内部に無給油ブッシュを内蔵しているため、モーメント荷重のかかる用途でもご使用いただけます。

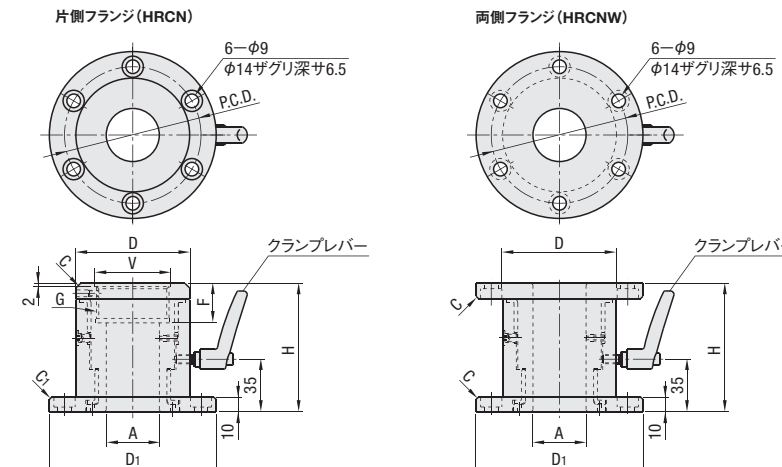
■片側フランジ RoHS



■両側フランジ RoHS



Type	材質	S表面処理	クランプレバー	A付属品
片側フランジ	両フランジ			
HRCN	HRCNW	SS400 無電解ニッケルメッキ	CLMD	CB8-20×6 LBNR8×6



Ⓜ内部ストップにより、配線等がねじれないように360度回らない構造になっています。

■片側フランジ

型式 Type	呼び	A	D	D1	G (PF)	F	H	C	V	P.C.D.	C1	適用パイプ	許容モーメント荷重(計算値) N・m	¥基準単価
														1~4コ
HRCN	42	35	75	110	G1 1/2	26	85	3	50	90	1.5	G42	300	13,500
	54	50	90	125	G2	27	85		64	105		G54	500	14,500
	70	65	105	140	G2 1/2	32	85		78	120		G70	750	17,200
	82	80	120	155	G3	37	90		92	135		G80	1000	22,500

Ⓜ適用パイプはJIS C 8305銅製電線管になりますが、ねじ部はJIS B 0202管用平行ねじとなりますのでご注意ください。(電線管用ねじは合いません。)

Ⓜ許容モーメント荷重は保証値ではありませんのでご注意ください。

Ⓜ表示数量超えはお見積り

■両側フランジ

型式 Type	呼び	A	D	D1	H	C	P.C.D.	許容モーメント荷重(計算値) N・m	¥基準単価
									1~4コ
HRCNW	42	35	75	110	85	1.5	90	300	15,500
	54	50	90	125	85		105	500	18,000
	70	65	105	140	85		120	750	22,500
	82	80	120	155	90		135	1000	27,300

Ⓜ許容モーメント荷重は保証値ではありませんのでご注意ください。

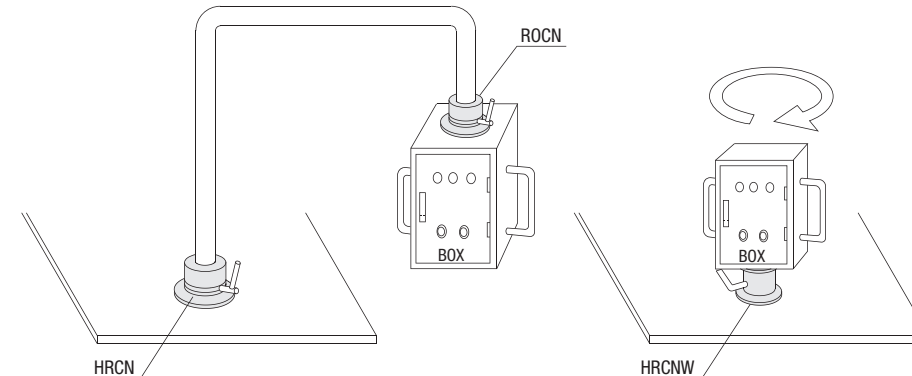
Ⓜ表示数量超えはお見積り

Order 注文例 型式 HRCNW54

Delivery 出荷日 在庫品 翌日出荷 P.89

Ⓜご希望によりPM5:00迄、当日出荷受付致します。

Example 使用例



モーメント荷重がかかる場合にも使用可能

パイプをつけずにボックスを取付け可能

32 支柱・支柱