

FLAT BELTS / ROUND BELTS / PULLEYS / IDLERS 平ベルト・丸ベルト・プーリ・アイドラー

平ベルト・丸ベルト
プーリ・アイドラー

FLAT BELTS
ROUND BELTS
PULLEYS
IDLERS

製品名	平ベルト	—蛇行防止機付—	ステンレスベルト
ページ	1119	1120	1121



製品名	ステンレスベルト用プーリ	ステンレスベルト用アイドラー	平ベルト用プーリ —幅T=6~32—	平ベルト用アイドラー —幅T=6~32—
ページ	1122	1122	1123	1124



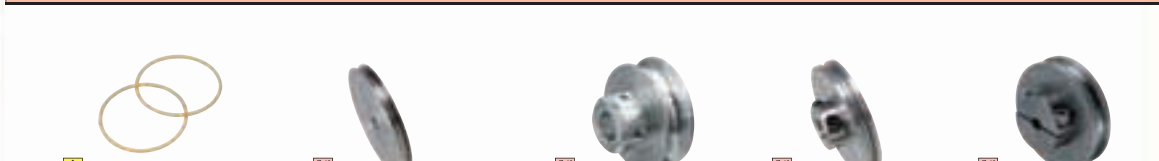
製品名	平ベルト用プーリ —幅L=25~100—	平ベルト用アイドラー —幅L=25~100—	平ベルト用エコミープーリ —幅L=110~500—	平ベルト用エコミールーリ —幅L=110~500—
ページ	1125	1126	1127	1128



製品名	平ベルト用プーリ —幅L=110~500—	平ベルト用アイドラー —幅L=110~500—	平ベルト用クレンジングプーリ —幅L=25~100—	平ベルト用クレンジングエコミープーリ —幅L=110~500—
ページ	1129	1130	1131	1132



製品名	軸付平ベルト用プーリ —幅L=25~100—	平ベルト用アイドラー —幅L=38~90—	—幅L=100~300—	ポリウレタン丸ベルト
ページ	1133	1134	1134	1135



製品名	ポリウレタン丸ベルト —シームレスタイプ—	丸ベルト用プーリ—セットスクルー・台形溝—	—セットスクルー・U溝—	—クランピング・台形溝—	—クランピング・U溝—
ページ	1136	1137	1137	1138	1138



製品名	丸ベルト用アイドラー —ナロータイプ—	—ワイドタイプ—	丸ベルト用プーリ—2連タイプ—	丸ベルト用アイドラー—2連タイプ—	アイドラー付テンションユニット
ページ	1139	1140	1141	1142	1124



モジュラ アッセンブラ
Modular Assembler
組合せ部品による
設計支援サービス
<http://jp.misumi-ec.com/mech/modular/>

FLAT BELTS · ROUND BELTS · PULLEYS · IDLERS -GUIDE-

平ベルト・丸ベルト・プーリ・アイドラー

—概要—

■平ベルト

ミスマの平ベルトは、一般用・スライディング用・傾斜搬送用・電子部品搬送用・食品搬送用・耐熱仕様・耐油仕様・非粘着仕様・ステンレスベルトの9種類を取り揃えております。ベルト幅指定タイプや、蛇行防止用の機付タイプもあります。

【平ベルト 外観・特長一覧表】

		一般用	スライディング用	傾斜搬送用	電子部品搬送用	食品搬送用	耐熱仕様	耐油仕様	非粘着仕様	ステンレスベルト	
外観	蛇行防止機無										
	蛇行防止機付					—	—			—	
摩擦係数 (参考値) *対ミカキ鋼	蛇行防止機無	表	0.2	0.1(白色) 0.15(緑色)	1.7	0.2	0.2	1.5	0.3	0.2	
		裏	0.1	0.1	0.1	0.1	0.15	0.1	0.1	0.15	
	蛇行防止機付	表	0.8	0.2	1.3	0.8	—	—	0.8	0.9	
		裏	0.2	0.2	0.2	0.2	—	—	0.2	0.2	
使用温度(℃)		—10~80(機無) —30~80(機付)					—40~180		5~60(機無) —30~80(機付)	—10~60(機無) —30~80(機付)	—80~130
特長		最も一般的な搬送用の平ベルトです。	ベルト表面の摩擦係数が低く、アキュム搬送(滞留搬送)に適しています。	ベルト表面の摩擦係数が高く、傾斜でも搬送可能なベルトです。	帯電防止仕様のため、静電気の発生を嫌う電子部品の搬送に適しています。	食品衛生に関する告示第370号に合格している、抗菌・防カビ・耳ホツレ防止仕様のベルトです。	連続使用温度が最高180℃の耐熱仕様です。熱を持ったワークの搬送に適しています。	ベルト表面に耐油塩化ビニル・耐油ウレタンを使用しています。切削油等のついたワークの搬送に適しています。	ベルト表面の付着性が低く、粘着性・付着性の強い搬送物に適しています。	平坦性・耐熱性・導電性に優れた、SUS304Hのベルトです。	

●電子部品搬送用ベルトの特性値

項目	単位	値
表面電気抵抗値	Ω	10 ⁴ ~10 ⁵
走行帯電圧	*試験条件A	10~20
	*試験条件B	5~10

①*試験条件

A: ベルトスピード220m/min、温度21±0.5℃、湿度70±1%
B: ベルトスピード20m/min、温度18±0.5℃、湿度50±1%

②記載の数値は、測定値の一例であり保証値ではありません。

●食品搬送用ベルトはHACCP対応に必要な機能を備えています。

*HACCP.....危害分析重要管理点。
NASA(アメリカ航空宇宙局)が宇宙食の衛生管理の為に考案した手法で食品工業やレストランの衛生管理に活用されています。

●保管上の注意事項(安全にご使用いただくために)

- ・直射日光を避けてください。
- ・雨水がかからない場所に保管してください。
- ・湿度80%以下、温度0~40℃の場所に保管してください。
- ・大量の積み重ねや強く折り曲げた状態を避けてください。
- ・地面に直接置くことは避けてください。
- ・油・薬品とベルトとの接触は避けてください。

■平ベルト用プーリ・アイドラー

ミスマの平ベルト用プーリ・アイドラーは、形状・サイズ共に豊富なバリエーションにて取り揃えております。蛇行防止、スリップ防止等の目的に合わせて最適な製品をお選びいただけます。

【平ベルト用プーリ・アイドラー タイプ別一覧表】

	ベルト幅(mm)	外径(mm)	一般タイプ			ステンレスベルトタイプ	ウレタンライニングタイプ	エコミータイプ	軸付タイプ
			ストレートタイプ	クラウンタイプ	機溝付ストレートタイプ	クラウンタイプ			
プーリ	幅選択	6~32	15~100	—	—	—	P1123	—	—
	幅指定	25~100	15~80	—	—	—	P1125	—	P1133
		110~500	18~80	—	—	—	P1129	—	—
アイドラー	幅選択	6~32	15~50	—	—	—	P1124	—	—
	幅指定	25~100	15~80	—	—	—	P1126	—	—
		110~500	18~80	—	—	—	P1130	—	—
		40~160	50~100	—	—	—	P1122	—	—

■丸ベルト

ミスマの丸ベルトは「スタンダードタイプ」、「高張力タイプ」、「導電性タイプ」、「シームレスタイプ」、「中空ローブタイプ」の5種類があります。また、「スタンダードタイプ」、「高張力タイプ」は、溶着接合品とオープンエンド品からお選びいただくことができます。

【丸ベルトの特長】

軽量物の搬送に適しており、多軸伝動や直角伝動など自由度の高い設計が可能です。高硬度で弾力性にとみ、耐磨耗性・耐油性・耐候性に優れています。ただし、芳香族系(トルエン・ベンゼン・ナフタレンなど)には不向きです。また、多湿の場所での保管やご使用は避けてください。

各タイプの特長 □ P.1135・1136

新商品

STAINLESS STEEL BELTS

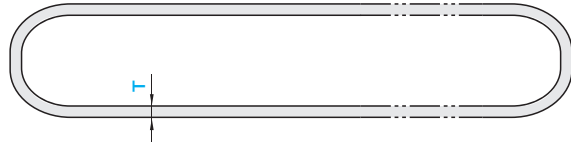
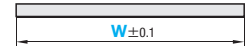
ステンレスベルト

CADデータフォルダ名 : 18_Flat_Belts_and_Round_Belts

特長 : 平坦性・耐熱性・導電性に優れた、ステンレスのベルトです。

ステンレスベルト RoHS

Table with columns: Type, 材質, 厚み mm, 重量 kg/m², 許容応力 kg/cm, 最小アール径 φmm, 連続使用温度 °C, 表面電気抵抗値 Ω, 摩擦係数, 表面硬度 HV, ヤング率 kgf/mm², 熱膨張係数 ×10⁻⁴/°C



各種ベルトの特長 P.1118

ベルトの厚み公差は、ベルト厚に対して±10%です。

Table with columns: 型式, ベルト厚 T (mm), ベルト幅 W (mm) 指定1mm単位, 周長 L (m) 指定0.01m単位, ¥本体基準単価/m, ¥溶接加工費 (本体基準単価+)

ベルトの選定方法に関しては、技術データP.1968をご参照ください。

このベルトを使用したコンベヤは、P.1100をご参照ください。

Order form with fields for 型式, ベルト幅 (mm), 周長 L (m), Type, ベルト厚

Delivery form with field for 日発送

Price table with columns: 数量, 単引率, 基準単価, 溶接加工費

価格計算例 (1円単位は切り捨て)
STHBLT10.15-25-2.24
(指定長さm) × (本体基準単価/m) + (溶接加工費) = 製品価格
2.24 × 930円 + 34,000円 = 36,080円

耐薬品

Table with columns: 薬品名, STHBLT

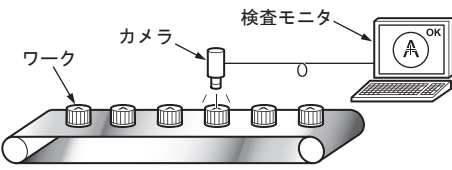
耐食品

Table with columns: 食品名, STHBLT

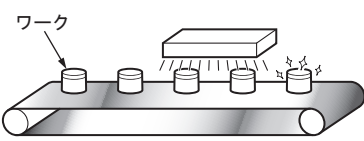
○全く侵されない △多少侵される ×完全に侵される
上記の表は常温でベルト表面上に薬品および油を含む運搬物が積載される場合の適否を示します。
ベルトが完全に浸る場合および高温域での使用等については該当しない場合があります。
塩化物や酸による錆には注意が必要です。

Example 使用例

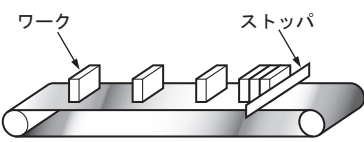
画像検査



UVやアルコールでの殺菌

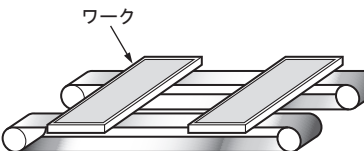


滞留搬送



ベルトの厚さ0.1・0.15は滞留搬送に向きません。

液晶や太陽パネル搬送



新商品

PULLEYS・IDLERS FOR STAINLESS STEEL BELTS

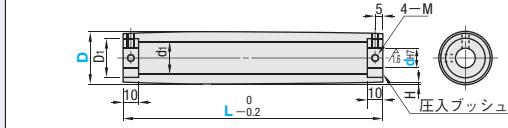
ステンレスベルト用プリー・アイドラー

CADデータフォルダ名 : 18_Flat_Belts_and_Round_Belts

特長 : ステンレスベルト専用のクラウンタイプのプリー・アイドラーです。

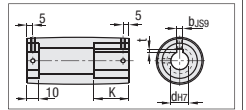
ステンレスベルト用プリー

Table with columns: Type, 材質, 表面処理



H寸法(クラウン高さ)は型式選択で特定の値に決まります。

キー溝形状



新JIS (B1301) キー溝寸法表

Table with columns: 厚み, dH7, dH9, t公差

Main table for pulley specifications with columns: 型式, Type, D, 丸穴+タップ, dH7, キー溝+タップ, 指定10mm単位, L, K, キー溝長さ, d1, D1, M, 丸穴+タップ, キー溝+タップ

Price table for pulley

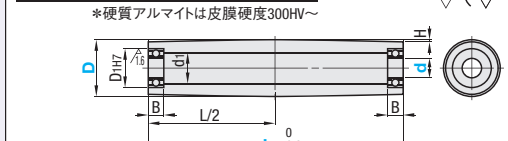
キー溝をご指定の場合、基準単価は(本体基準単価+キー溝加工価格)となります。

価格計算例 ROFASC50-N20-L100の場合
4,220円(本体基準単価)+570円(キー溝加工価格)=4,790円(基準単価)

Table with columns: D, ¥本体基準単価, ¥キー溝加工価格 (本体基準単価+)

ステンレスベルト用アイドラー

Table with columns: Type, 材質, 表面処理



H寸法(クラウン高さ)は型式選択で特定の値に決まります。

Main table for idler specifications with columns: 型式, Type, D, d, 指定10mm単位, L, d1, No., D1, B

Price table for idler

Table with columns: D, ¥本体基準単価, ¥キー溝加工価格 (本体基準単価+)

18 平ベルト・丸ベルト



PULLEYS FOR FLAT BELTS -WIDTH L=25~100-

平ベルト用プーリ ー幅L=25~100ー

ークラウンタイプ・きん溝付ストレートタイプー

類似寸法は加工部品Cナビ <http://cp.misumi.jp/10-013/>
CADデータフォルダ名: 18_Flat_Belts_and_Round_Belts

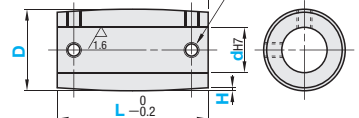


RoHS

クラウンタイプ

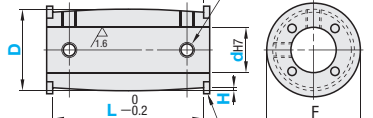
ROBAC

(フランジ無)



ROBACF

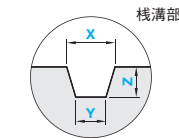
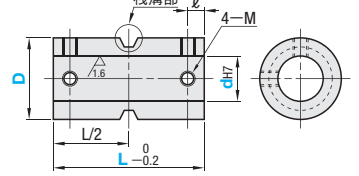
(フランジ付)



溝付ストレートタイプ

ROBAM

(フランジ無)

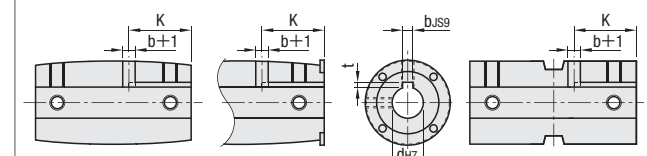


材質 A5052
表面処理 白アルマイト

新JIS(B1301)キー溝寸法表

呼び	dh7	bJS9	t公差	
N8	8	±0.015	1.4	
N10	10	±0.0125	1.4	
NK10	10	4	1.8	
N12	12	±0.0150	2.3	
N15	15	5	2.8	
N20	20	6	2.8	
N25	25	±0.021	3.3	
N30	30	8	±0.0180	3.3

キー溝加工形状



溝付ストレートタイプでは、キー溝加工によるキリ穴と溝部の干渉を防ぐため、下記条件の場合、キーの長さが短くなります。
 $L/2 - X/2 \leq K \leq L/2 + X/2$ の場合
 $K = L/2 - (X/2 + (b+1)/2 + 1)$

型式 Type	D	dh7		指定1mm単位 L	クラウンタイプのみ 選択 H	溝付ストレートタイプのみ 指定0.1mm単位			キー長さ K	M		ℓ	F				
		丸穴+タップ	キー溝+タップ			X	Y	Z		丸穴+タップ	キー溝+タップ						
クラウンタイプ ROBAC ROBACF	15	8	N8	クラウンタイプ 25~100	0.3	7.0~15.0	5.0~12.0	4.0~7.0	25	M4	M3	3.5	—				
		8	N8														
		10	N10・NK10														
	25	8	N8						25					M4	M3	3.5	—
		10	N10・NK10														
		12	N12														
	30	10	N10・NK10						30					M4	M3	3.5	—
		12	N12														
		15	N15														
	35	12	N12						30					M4	M3	3.5	—
		15	N15														
		20	N20														
40	15	N15	30	M4	M3	3.5	—										
	20	N20															
	25	N25															
50	20	N20	30	M5	M5	4	51										
	25	N25															
	30	N30															
60	25	N25	30	M6	M6	4.5	61										
	30	N30															
	35	N35															
80	30	N30	30	M8	M6	6	81										
	35	N35															
	—	—															

① L≤36(N8・N10・NK10)、L≤43(N12・N15・N20)、L≤45(N25・N30)の場合、K=L(フランジ無)、K=L+4(フランジ付)となります。
② フランジ付はD≥25以上、フランジ付+キー溝はD≥30以上のみ適用となります。
③ キー溝+タップの軸穴径で、キー溝幅4.0mm(高さ1.8mm)をご希望の場合はNK10とご指定ください。

Order 注文例

■クラウンタイプ 型式 - d - L - H
ROBAC30 - NK10 - L62 - H0.3

■溝付ストレートタイプ 型式 - d - L - X - Y - Z
ROBAM40 - 15 - L82 - X7.8 - Y6.0 - Z5.0

Delivery 出荷日 5 日目発送

ストーク B 500円/1本 送料 P.90
①同一サイズ3本以上は一律1,350円

Price 価格

■数量スライド価格 (①1円未満切り捨て) P.89

数量	1~9	10~14	15~19
値引率	—	5%	10%

② キー溝をご指定の場合、基準単価は(本体基準単価+キー溝加工価格)となります。
③ 価格計算例 ROBAC30-N12-L80-H0.3の場合 2,320円(本体基準単価)+330円(キー溝加工価格)=2,650円(基準単価)

D	¥本体基準単価								¥キー溝加工価格 (本体基準単価+)
	クラウンタイプ				溝付ストレートタイプ				
	ROBAC		ROBACF		ROBAM		ROBAM		
	L25~50	L51~75	L76~100	L25~50	L51~75	L76~100	L50~75	L76~100	
15	1,280	1,590	1,840	—	—	—	—	—	280
20	1,430	1,670	2,000	—	—	—	—	—	330
25	1,500	1,860	2,250	1,790	2,160	2,470	—	—	330
30	1,620	1,970	2,320	1,870	2,220	2,570	2,030	2,420	330
35	1,740	2,140	2,540	2,040	2,440	2,840	2,250	2,690	390
40	2,080	2,490	2,880	2,430	2,830	3,230	2,580	2,980	460
50	2,310	2,860	3,410	2,710	3,260	3,810	2,910	3,460	520
60	2,810	3,460	4,110	3,310	3,960	4,610	3,510	4,160	520
80	3,830	4,790	5,560	4,420	5,530	6,410	4,830	5,600	520



IDLERS FOR FLAT BELTS -WIDTH L=25~100-

平ベルト用アイドラー ー幅L=25~100ー

ーストレートタイプ・きん溝付ストレートタイプ・クラウンタイプー

類似寸法は加工部品Cナビ <http://cp.misumi.jp/10-013/>
CADデータフォルダ名: 18_Flat_Belts_and_Round_Belts

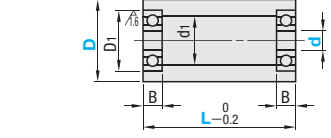


RoHS

ストレートタイプ

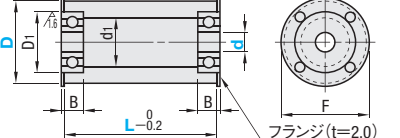
ROFAN

(フランジ無)



ROFAF

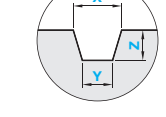
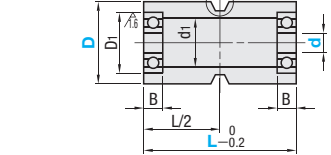
(フランジ付)



溝付ストレートタイプ

ROFAM

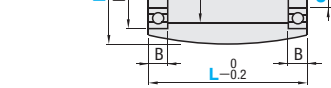
(フランジ無)



クラウンタイプ

ROFAC

(フランジ無)



材質 A5052
表面処理 白アルマイト
軸受精度 JIS B1514 0級
ベアリングは圧入になります。取りはずしできません。

型式 Type	D	d	指定1mm単位		溝付ストレートタイプのみ 指定0.1mm単位			クラウンタイプのみ 選択 H	ベアリング寸法			F										
			L	X	Y	Z	No.		D1	B												
ストレートタイプ ROFAN ROFAF	15	(5)	—	—	—	—	—	—	—	—	—	—										
		(6)																				
		(8)																				
	20	(8)											—	—	—	—	—	—	—	—	—	—
		(9)																				
		(10)																				
	25	(9)											—	—	—	—	—	—	—	—	—	—
		(8)																				
		(10)																				
	30	(10)											—	—	—	—	—	—	—	—	—	—
		(12)																				
		(15)																				
35	(12)	—	—	—	—	—	—	—	—	—	—											
	(15)																					
	(20)																					
40	(15)	—	—	—	—	—	—	—	—	—	—											
	(18)																					
	(25)																					
50	(20)	—	—	—	—	—	—	—	—	—	—											
	(25)																					
	(30)																					
60	(25)	—	—	—	—	—	—	—	—	—	—											
	(30)																					
	(35)																					
80	(35)	—	—	—	—	—	—	—	—	—	—											
	(40)																					
	(50)																					

① dに()のついたサイズはフランジ無タイプのみ適用です。② ベアリング詳細寸法はP.905・909をご覧ください。

Order 注文例

■ストレートタイプ 型式 - d - L
ROFAN30 - 10 - L52

■溝付ストレートタイプ 型式 - d - L - X - Y - Z
ROFAM40 - 12 - L82 - X7.8 - Y6.0 - Z5.0

■クラウンタイプ 型式 - d - L - H
ROFAC60 - 20 - L75 - H0.5

Delivery 出荷日 5 日目発送

ストーク B 500円/1本 送料 P.90
①同一サイズ3本以上は一律1,350円

Price 価格

■数量スライド価格 (1円未満切り捨て) P.89

数量	1~9	10~14	15~19
値引率	—	5%	10%

② 表示数量を超えは ③ 表示数量を超えは ④ 表示数量を超えは ⑤ 表示数量を超えは ⑥ 表示数量を超えは ⑦ 表示数量を超えは ⑧ 表示数量を超えは ⑨ 表示数量を超えは ⑩ 表示数量を超えは

D	¥基準単価										
	ストレートタイプ			溝付ストレートタイプ			クラウンタイプ				
	ROFAN		ROFAF	ROFAM		ROFAC	ROFAC		ROFAC		
	L25~50	L51~75	L76~100	L25~50	L51~75	L76~100	L50~75	L76~100	L25~50	L51~75	L76~100
15	1,800	2,240	2,590	—	—	—	—	—	2,120	2,640	3,050
20	2,170	2,610	3,070	—	—	—	—	—	2,450	2,940	3,470
25	2,590	2,940	3,290	2,840	3,190	3,540	—	—	3,050	3,330	3,640
30	2,790	3,140	3,490	3,040	3,390	3,740	3,470	3,930	3,470	3,730	4,130
35	3,000	3,400	3,800	3,300	3,700	4,100	3,830	4,340	3,830	4,110	4,560
40	3,580	3,980	4,380	3,930	4,330	4,730	4,380	4,780	4,540	4,880	5,390
50	3,870	4,420	4,970	4,270	4,820	5,370	4,920	5,470	4,970	5,400	6,000
60	4,610	5,260	5,910	5,110	5,760	6,410	5,860	6,510	6,060	6,640	7,400
80	7,010	8,180	9,110	7,580	8,900	9,960	8,050	8,970	8,580	9,500	10,500

18 平ベルト・丸プーリ・アイドラー

規格追加
赤字表示

ECONOMY PULLEYS FOR FLAT BELTS -WIDTH L=110~500-

平ベルト用エコミープーリ 幅L=110~500

クラウンタイプ・キ溝付ストレートタイプ

CADデータフォルダ名: 18_Flat_Belts_and_Round_Belts

●特長: 薄肉のパイプ材を採用することにより、従来品に比べ、平均32%安くなっています。

RoHS

Type	材質	S表面処理
クラウン	RBWAC	—
溝付ストレート	RBWAM	—
	RBWWM	—
	RBWWC	—
	RBWWM	—

材質: A5056
A6063(クラウンタイプのD38以上)

表面処理: 白アルマイト

■キー溝形状

■新JIS(B1301)キー溝寸法表

呼び	dh9	b, js9	t公差
N8	8	3	±0.0125
N10	10	4	±0.0150
N12	12	5	±0.0150
N15	15	6	±0.0150
N20	20	8	±0.0180
N25	25	10	±0.0215
N30	30	12	±0.0215
N35	35	14	±0.0215
N40	40	14	±0.0215
N50	50	14	±0.0215

クラウンタイプ

溝付ストレートタイプ

Type	型式	D	丸穴+タップ	dh9	キー溝+タップ	指定10mm単位	H選択			キー長さ	d1	D1	M	
							L	L=110~300	L=310~500					
クラウンタイプ RBWAC RBWWC	18	8	8	8	—	110~500	0.3	0.5	—	10	12	M3		
													8	N8
													10	N10・NK10
	28	10	10	10	—	110~500	0.3	0.5	—	20	22	M3		
													12	N12
													15	N15
	38	12	12	12	—	110~500	0.3	0.5	—	30	32	M3		
													15	N15
													20	N20
	48	15	15	15	—	110~500	0.3	0.5	—	40	42	M3		
													20	N20
													25	N25
58	20	20	20	—	110~500	0.3	0.5	—	50	52	M3			
												25	N25	
												30	N30	
78	25	25	25	—	110~500	0.3	0.5	—	70	72	M3			
												30	N30	
												35	N35	

●キー溝+タップの軸穴径10で、キー溝幅4.0mm(高さ1.8mm)をご希望の場合はNK10とご指定ください。

Type	型式	D	丸穴+タップ	dh9	キー溝+タップ	指定10mm単位	指定0.1mm単位			キー長さ	d1	D1	M		
							X	Y	Z						
溝付ストレートタイプ RBWAM RBWWM	38	12	12	12	—	110~500	7.0~15.0	5.0~12.0	4.0~6.0	30	20	22	M3		
														15	N15
														20	N20
	48	15	15	15	—	110~500	7.0~15.0	5.0~12.0	4.0~6.0	30	30	32	M3		
														20	N20
														25	N25
	58	20	20	20	—	110~500	7.0~15.0	5.0~12.0	4.0~6.0	40	42	M3			
													25	N25	
													30	N30	
	78	25	25	25	—	110~500	7.0~15.0	5.0~12.0	4.0~6.0	60	62	M3			
													30	N30	
													35	N35	

Order 注文例 (クラウンタイプ) RBWAC28 - 10 - 350 - H0.5 - X14.0 - Y11.8 - Z5.0
 (溝付ストレートタイプ) RBWWM58 - N25 - 250 - X14.0 - Y11.8 - Z5.0

Price 価格 数量スライド価格 (●1円未満切り捨て) P89
 数量 1~9 10~14 15~19
 値引率 基準単価 5% 10%

D	¥本体基準単価												¥キー溝加工価格 (本体基準単価+)				
	クラウンタイプ						溝付ストレートタイプ										
	RBWAC			RBWWC			RBWAM			RBWWM							
18	2,350	2,620	2,960	3,360	3,560	4,230	4,590	4,960	2,490	2,760	3,170	3,580	3,860	4,510	4,990	5,380	—
28	2,670	3,000	3,040	3,480	3,680	4,420	4,810	5,190	2,890	3,220	3,340	3,780	4,100	4,830	5,360	5,780	490
38	3,020	3,470	3,560	4,160	4,410	5,430	5,900	6,370	3,310	3,760	3,960	4,560	4,970	5,960	6,620	7,150	690
48	3,230	3,730	4,170	4,900	5,170	6,990	7,550	8,370	3,570	4,070	4,670	5,400	5,880	7,410	7,900	8,530	790
58	4,110	4,750	5,310	6,250	6,670	8,200	8,390	8,520	4,560	5,210	6,000	6,930	7,630	9,120	9,560	9,700	840
78	5,840	6,840	7,710	8,510	9,250	10,850	11,280	11,720	6,490	7,480	8,680	9,410	10,540	12,000	12,780	13,280	1,130

規格追加
赤字表示

ECONOMY IDLERS FOR FLAT BELTS -WIDTH L=110~500-

平ベルト用エコミーアイドラ 幅L=110~500

ストレートタイプ・クラウンタイプ・キ溝付ストレートタイプ

CADデータフォルダ名: 18_Flat_Belts_and_Round_Belts

●特長: 薄肉のパイプ材を採用することにより、従来品に比べ、平均34%安くなっています。

RoHS

Type	材質	S表面処理
ストレート	RFWAS	—
クラウン	RFWAC	—
溝付ストレート	RFWAM	—
	RFWWS	—
	RFWWC	—
	RFWWM	—

材質: アルミ合金

表面処理: 白アルマイト

■キー溝形状

■新JIS(B1301)キー溝寸法表

呼び	dh9	b, js9	t公差
N8	8	3	±0.0125
N10	10	4	±0.0150
N12	12	5	±0.0150
N15	15	6	±0.0150
N20	20	8	±0.0180
N25	25	10	±0.0215
N30	30	12	±0.0215
N35	35	14	±0.0215
N40	40	14	±0.0215
N50	50	14	±0.0215

ストレートタイプ

クラウンタイプ

溝付ストレートタイプ

Type	型式	D	d	指定10mm単位	H選択	d1	ベアリング寸法							
							No.	D1	B					
ストレートタイプ RFWAS RFWWS	18	8	8	110~500	0.3	10	678Z	12	3.5					
										20	608Z	22	7	
										22	6900Z	22	6	
	28	10	10	—	110~500	0.3	20	600Z	32	9				
											30	602Z	32	9
											32	6804Z	32	7
	38	12	12	—	110~500	0.3	30	620Z	35	11				
											30	6904Z	37	9
											32	6905Z	42	9
	48	15	15	—	110~500	0.3	40	6806Z	42	7				
											40	6204Z	47	14
											40	6005Z	47	12
58	20	20	—	110~500	0.3	40	6906Z	47	9					
										40	6906Z	47	9	
										50	6808Z	52	7	
78	25	25	—	110~500	0.3	60	6306Z	72	19					
										60	6207Z	72	17	

Order 注文例 (ストレートタイプ) RFWWS28 - 8 - 200
 (クラウンタイプ) RFWAC28 - 10 - 350 - H0.5
 (溝付ストレートタイプ) RFWWM58 - 20 - 250 - X14.0 - Y11.8 - Z5.0

Price 価格 数量スライド価格 (●1円未満切り捨て) P89
 数量 1~9 10~14 15~19
 値引率 基準単価 5% 10%

D	¥基準単価															
	ストレートタイプ						溝付ストレートタイプ									
	RFWAS			RFWWS			RFWAM			RFWWM						
18	2,340	2,650	2,920	3,370	3,690	4,420	4,860	4,970	2,500	2,810	3,160	3,610	4,030	4,310	4,830	4,940
28	2,580	2,890	3,160	3,610	3,920	4,630	4,930	5,050	2,780	3,090	3,460	3,910	4,350	4,880	5,480	5,610
38	2,860	3,240	3,560	4,100	4,480	5,480	6,030	6,170	3,100	3,470	3,920	4,460	4,990	5,980	6,720	6,870
48	3,600	4,330	4,970	6,030	6,550	8,590	9,450	9,660	3,900	4,630	5,420	6,480	7,190	9,220	10,310	10,550
58	4,430	5,350	6,140	7,470	8,090	10,650	11,710	11,980	4,800	5,710	6,690	8,020	8,870	11,410	12,760	13,040
78	6,070	7,380	8,590	10,430	11,170	13,780	14,770	14,880	6,610	7,920	9,400	11,240	12,310	14,820	16,160	16,290

18
平ベルト・丸プーリ


平ベルト用ウレタンライニングプーリー ー幅L=25~100ー

ークラウンタイプ・栈溝付ストレートタイプ

●類似寸法は加工部品Cナビ <http://cp.misumi.jp/10-013/> ●CADデータフォルダ名: 18_Flat_Belts_and_Round_Belts

■特長: 表面にウレタンライニングを施し摩擦抵抗を高くすることにより、ベルトとプーリーのスリップ防止に効果があります。

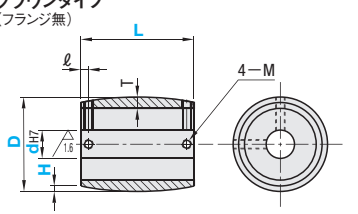
RoHS



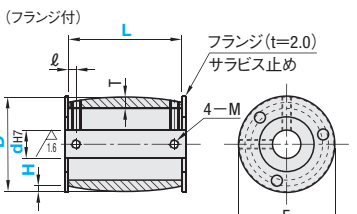
Type				材質		硬度
クラウン		栈溝付ストレート		芯材	ライニング	
フランジ無	フランジ付	フランジ無	フランジ付	A5052	ウレタン(自然色)	ショアA90
RWCUN	RWCUF	RWMUN	RWMUF			ショアA70
RWCGN	RWCGF	RWMGN	RWMGF			

①芯材外周にウレタンを焼付しています。

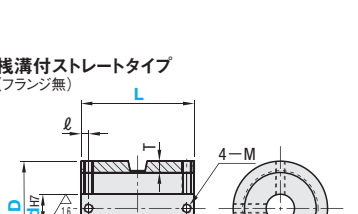
クラウンタイプ
(フランジ無)



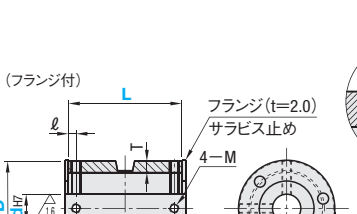
(フランジ付)



栈溝付ストレートタイプ
(フランジ無)



(フランジ付)



型式 Type	D	dH7	指定1mm単位 L			H選抜			指定1mm単位			T	M	ℓ	F	
			X	Y	Z	クラウンのみ	X	Y	Z							
クラウンタイプ (フランジ無) (フランジ付) RWCUN RWCUF RWCGN RWCGF	15	8										2				
	20	8										2	M4	4.5		
	25	8										3				
	30	10										3			31	
栈溝付ストレートタイプ (フランジ無) (フランジ付) RWMUN RWMUF RWMGN RWMGF	35	12							0.3							
	40	12						0.5								41
	50	15											6			
	60	20										6	M5	5	51	
	80	25										8	M6	5.5	61	
		30											8	M8	7	81
		35														
		40														
		45														
		50														

①フランジ付タイプはd寸に*のついたサイズのみ適用となります。 ②ウレタンは時間経過とともに変色する場合がありますが、特性等に影響はありません。

Order 注文例

■クラウンタイプ 型式 - d - L - H
RWCUN30 - 10 - 62 - H0.3

■栈溝付ストレートタイプ 型式 - d - L - X - Y - Z
RWMGF40 - 15 - 82 - X7 - Y6 - Z5

Delivery 出荷日 5 日目発送

Price 価格

■数量スライド価格 (①1円未満切り捨て) P89

数量	1~4	5~10
値引率	基準単価	5%

D	¥基準単価											
	クラウンタイプ ショアA90						クラウンタイプ ショアA70					
	RWCUN	RWCUF	RWCGN	RWCGF			RWMUN	RWMUF	RWMGN	RWMGF		
15	3,390	3,730	3,860	—	—	—	3,530	3,890	4,260	—	—	—
20	3,490	3,830	3,940	—	—	—	3,610	4,000	4,360	—	—	—
25	3,600	3,990	4,130	—	—	—	3,760	4,160	4,500	—	—	—
30	3,630	4,010	4,270	4,710	5,090	5,370	3,790	4,200	4,640	4,870	5,270	5,740
35	3,760	4,170	4,390	4,910	5,330	5,750	3,910	4,360	4,760	5,070	5,510	5,940
40	3,830	4,240	4,670	5,030	5,430	5,900	3,990	4,430	5,010	5,200	5,630	6,210
50	4,260	4,470	5,130	5,600	5,930	6,490	4,460	4,800	5,460	5,790	6,140	6,800
60	4,310	4,830	5,240	5,910	6,040	6,730	4,660	5,170	5,710	6,130	6,630	7,190
80	4,770	5,970	6,470	6,560	7,330	8,160	5,400	5,900	6,760	6,770	7,590	8,440


平ベルト用ウレタンライニングエコミープーリー ー幅L=110~500ー

ークラウンタイプ・栈溝付ストレートタイプ

●CADデータフォルダ名: 18_Flat_Belts_and_Round_Belts

■特長: 薄肉のパイプ材を採用することにより、従来品に比べ、平均39%安くなっています。

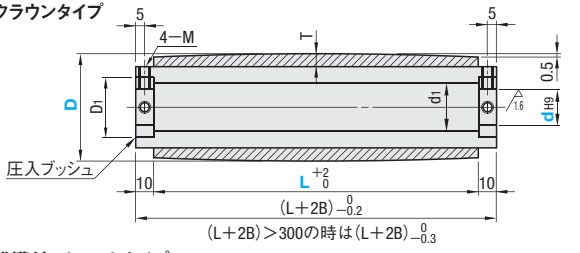
RoHS



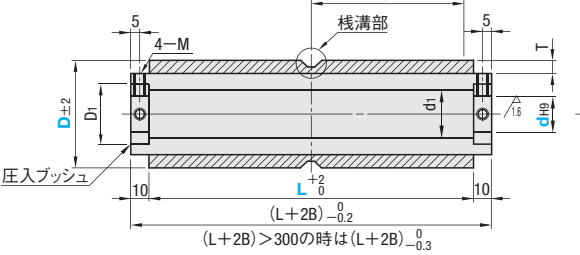
Type		材質		硬度
クラウン	栈溝付ストレート	芯材	ライニング	
RWBCU	RWBMU	アルミ合金	ウレタン(自然色)	ショアA90
RWBCG	RWBMG			ショアA70

①芯材外周にウレタンを焼付しています。

クラウンタイプ



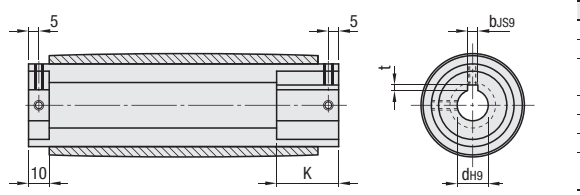
栈溝付ストレートタイプ



■新JIS(B1301)キー溝寸法表

呼び	dH9	bJS9	t公差
N10	10	3	±0.0125 1.4
NK10	10	3	±0.0150 1.8
N12	12	4	±0.0150 1.8
N20	20	6	±0.0180 2.8
N25	25	8	±0.0180 3.3
N30	30	10	±0.0180 3.3
N35	35	10	±0.0180 3.3

■キー溝形状



型式 Type	D	dH9		指定10mm単位 L	指定1mm単位			ウレタン厚	キー溝長さ	d1	D1	M	
		丸穴+タップ	キー溝+タップ		X	Y	Z						
クラウンタイプ RWBCU RWBCG	28	8	—	110~500	—	—	—	5	—	10	12	M3	
	38	12	N12		—	—	—	5	25	20	22		
		15	—		—	—	—	—	—	—	—		—
		*10	*N10		*NK10	7~15	7~12	4~7	10	25	20		22
栈溝付ストレートタイプ RWBMU RWBMG	48	15	—	110~500	—	—	—	5	30	30	32	M5	
		20	N20		—	—	—	—	—	—	—		
		25	—		—	—	—	—	—	—	—		—
		*20	*N20		—	7~15	7~12	4~7	10	30	30		32
	58	25	—	110~500	—	—	—	10	—	—	—	M6	
	78	25	*N25		—	—	—	—	—	—	—		
		*30	*N30		7~15	7~12	4~7	10	30	50	52		
		*35	*N35	—	—	—	—	—	—	—	—		

①ウレタンは時間経過とともに変色する場合がありますが、特性等に影響はありません。

②キー溝+タップの軸穴径10で、キー溝幅4.0mm(高さ1.8mm)をご希望の場合はNK10とご指定ください。

Order 注文例

■クラウンタイプ 型式 - d - L
RWBCU58 - N20 - 320

■栈溝付ストレートタイプ 型式 - d - L - X - Y - Z
RWBMG48 - 15 - 120 - X8 - Y7 - Z5

Delivery 出荷日 8 日目発送

Price 価格

■数量スライド価格 (①1円未満切り捨て) P89

数量	1~4	5~9	10~15
値引率	基準単価	5%	10%

D	¥本体基準単価															
	クラウンタイプ						栈溝付ストレートタイプ									
	RWBCU	RWBCG					RWBMU	RWBMG								
28	5,100	5,910	6,460	7,010	7,360	7,740	8,640	9,130	5,560	6,490	7,070	7,660	8,040	8,460	9,390	9,900
38	5,340	6,230	7,070	7,700	8,210	8,670	9,860	10,390	6,490	6,800	7,410	8,410	9,000	9,500	10,740	11,300
48	6,190	6,910	7,900	8,840	9,370	10,090	11,740	14,190	6,790	7,540	8,270	9,660	10,390	11,100	13,170	15,800
58	6,340	7,040	8,890	10,000	11,440	13,870	14,960	16,110	6,940	7,700	8,460	11,040	12,730	15,400	16,610	17,990
78	7,800	8,740	10,570	12,030	13,630	16,470	17,810	18,590	8,440	8,740	10,990	13,090	14,930	18,190	19,590	20,490

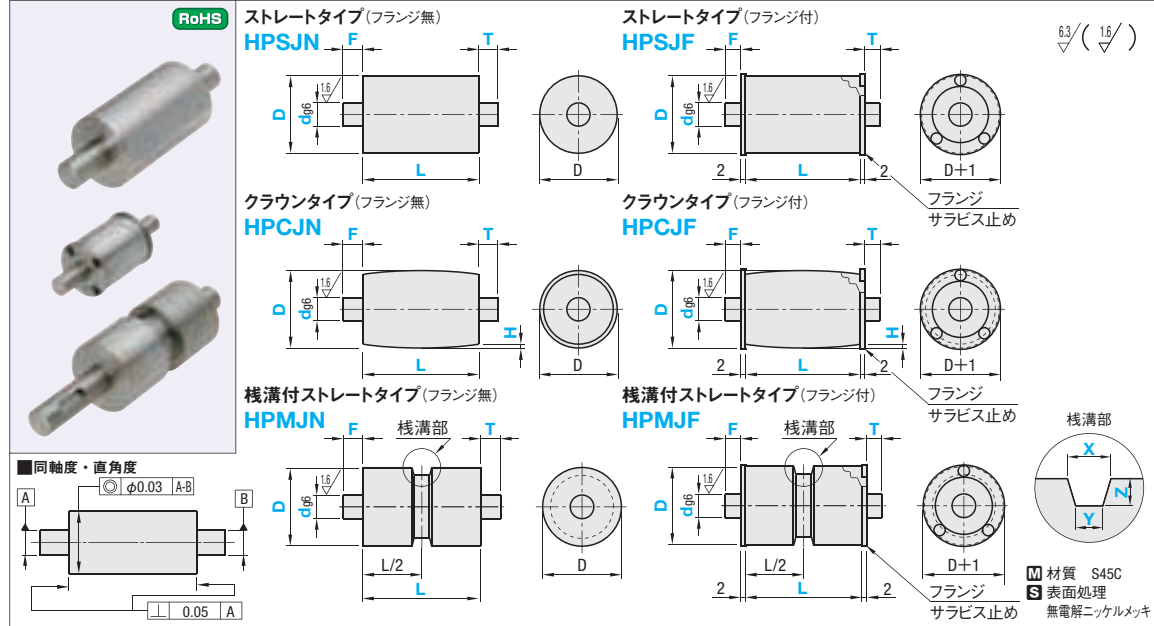
18 平ベルト・丸プーリー

軸付平ベルト用プーリー 幅L=25~100

—ストレートタイプ・クラウンタイプ・^{さん} 溝付ストレートタイプ—

CADデータフォルダ名: 18_Flat_Belts_and_Round_Belts

●特長: 軸が一体になった平ベルト用プーリーです。部品点数の削減に役立ちます。



型式	D	d _{g6}	指定1mm単位 L	指定1mm単位 F・T	クラウンのみ 選択 H	溝付ストレートタイプのみ 指定0.1mm単位 X	指定0.1mm単位 Y	指定0.1mm単位 Z
ストレートタイプ HPSJN HPSJF クラウンタイプ HPCJN HPCJF 溝付ストレートタイプ HPMJN HPMJF	20	6, 8, 10, 12, 15	ストレートタイプ クラウンタイプ 25~100 溝付ストレートタイプ 50~100	4≤F・T≤60	0.3 0.5	7.0~15.0	5.0~12.0	4.0~5.0
	30	12, 15, 20, 25, 30, 35		F・T≤d×5				4.0~7.0
	35	12, 15, 20, 25, 30, 35		◎クラウンタイプのD50~80は8≤F・T≤60				
	40	15, 20, 25, 30, 35						
	50	20, 25, 30, 35						
	60	25, 30, 35						
	80	25, 30, 35						

Order 注文例 (ストレートタイプ) HPSJN40 - 15 - 52 - F50 - T10
(クラウンタイプ) HPCJF60 - 20 - 75 - F25 - T40 - H0.5
(溝付ストレートタイプ) HPMJN30 - 12 - 76 - F15 - T50 - X14.0 - Y11.8 - Z5.0

5 日目発送 ストック B 500円/1本 P90

◎同一サイズ3本以上は一律1,350円

数量スライド価格 (◎1円未満切り捨て) P89

数量	1~9	10~14	15~19	20~49
値引率	標準値	5%	10%	18%

◎表示数量を超えは、お見積り

D	¥標準単価												
	ストレートタイプ				クラウンタイプ				溝付ストレートタイプ				
	HPSJN	HPSJF	HPCJN	HPCJF	HPMJN	HPMJF	HPSJN	HPSJF	HPCJN	HPCJF	HPMJN	HPMJF	
20	830	890	1,290	1,200	1,540	890	1,000	1,360	1,200	1,340	1,920	1,360	1,340
30	960	1,130	1,350	1,290	1,600	1,070	1,250	1,430	1,430	1,680	2,000	1,250	1,430
35	980	1,200	1,600	1,400	1,720	1,100	1,420	1,700	1,560	1,900	2,400	1,420	1,700
40	1,140	1,440	1,840	1,620	2,020	1,260	1,580	1,960	1,800	2,240	2,760	1,580	1,960
50	1,620	2,160	2,400	1,940	2,600	2,900	1,800	2,100	2,560	2,160	2,880	2,100	2,560
60	1,980	2,520	3,180	2,380	3,020	3,400	2,200	2,800	1,980	2,640	3,360	2,800	1,980
80	2,400	2,800	2,900	2,900	3,360	4,800	2,680	3,120	4,240	3,220	3,740	3,120	4,240

Alteration 追加加工

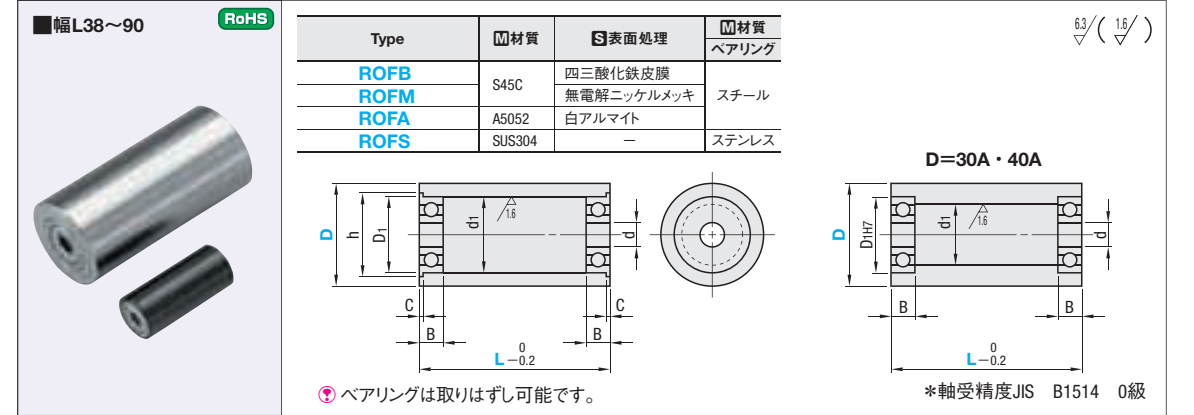
形式 d - L - F - T - X - Y - Z (FKC・TKC・FD・TD・TA・TB・FS・TS)
HPMJN30 - 12 - L76 - F50 - T15 - X14.0 - Y11.8 - Z5.0 FKC5-A15

Alterations	キー溝追加加工	段付追加加工	止め輪溝追加加工	軸径変更
	FKC・TKC	FD・TD	TA・TB	FS・TS
Code	FKC・TKC	FD・TD	TA・TB	FS・TS
Spec.	軸F(T)部にキー溝を1ヶ所追加加工します。 FKC・TKC・A・B=指定1mm単位 指定方法]FKC5-A10(TKC0-B10) ◎FKC=0または2≤FKC ◎TKCはFD・TAと併用不可 ◎TKC=0または2≤TKC ◎TKCはTD・TBと併用不可 ◎FKC+A≤F-2 ◎FKC+TKC併用不可 ◎TKC+B≤T-2 ◎キー溝詳細はP.740	軸端F(T)部に段付追加加工をします。 FD・TD・P・Q=指定1mm単位 指定方法]FD5-P8(TD5-Q8) ◎FKC=0または2≤FKC ◎TKCはFD・TAと併用不可 ◎TD≤T-2 ◎フランジ無: d<P(Q)<D-2 ◎フランジ付: d<P(Q)<D-12	止め輪溝を追加加工をします。 ◎止め輪は付属しません。 TA・TB=指定1mm単位 指定方法]TA5(TB5) ◎4≤TA≤F-2(FD指定時: 4≤TA≤F-FD-2) ◎4≤TB≤T-2(TD指定時: 4≤TB≤T-TD-2) ◎止め輪溝寸法はP.740	軸径(d)を変更します。 FS・TS=指定1mm単位 指定方法]FS17(TS17) D FS(TS)指定範囲 D FS(TS)指定範囲 20 6~18 50 15~48 30 8~28 60 20~58 35 10~33 80 25~78 40 12~38
¥/1Code	FKC: 400 TKC: 400	FD: 300 TD: 300	TA: 400 TB: 400	FS: 300 TS: 300

平ベルト用アイドラ 幅L=38~90/幅L=100~300

◎類似寸法は加工部品Cナビ http://cp.misumi.jp/10-013/

◎CADデータフォルダ名: 18_Flat_Belts_and_Round_Belts



型式	D	L 選択							d	d1	ベアリング寸法				
		20	25	30	30A	35	40	40A			No.	D1	B	C	h
ROFB ROFM ROFA ROFS	20	38	45	50	60	70	85	90	6	15	FL696ZZ×2	15	5	1.2	17
	25	38	45	50	60	70	85	90			17	17	FL606ZZ×2	17	6
	30	38	45	50	60	70	85	90	8	22			B698ZZ×2	19	-
	30A	38	45	50	60	70	85	90			10	22	FL608ZZ×2	22	7
	35	38	45	50	60	70	85	90	10	22			B600ZZ×2	26	8
	40	38	45	50	60	70	85	90			10	22	B600ZZ×2	26	8
	40A	38	45	50	60	70	85	90							

◎ベアリングの詳細寸法はP905・913をご参照ください。

Order 注文例 ROFM25 - 50

Delivery 出荷日 3 日目発送

◎ROFB・ROFM・ROFA 5 日目発送

◎ROFB・ROFM・ROFA ストック B 500円/1本 P90

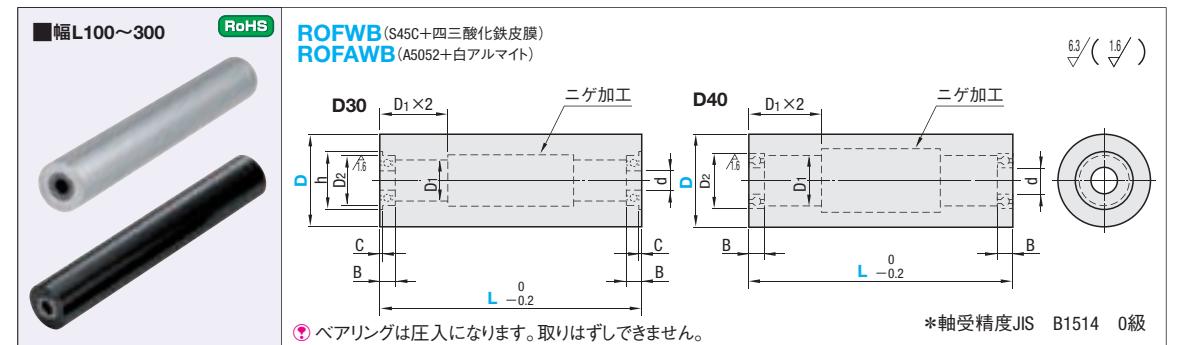
◎同一サイズ3本以上は一律1,350円

Price 価格

数量	1~9	10~14	15~19	20~49
値引率	標準値	5%	10%	18%

◎表示数量を超えは、お見積り

D	¥標準単価											
	ROFB			ROFM			ROFA			ROFS		
	L38~50	L60・70	L85・90	L38~50	L60・70	L85・90	L38~50	L60・70	L85・90	L38~50	L60・70	L85・90
20	1,280	-	-	1,500	-	-	1,490	-	-	1,640	-	-
25	1,350	1,530	-	1,620	1,800	-	1,590	1,770	-	1,840	2,020	-
30	1,470	1,650	-	1,740	1,920	-	1,700	1,880	-	2,020	2,200	-
30A	1,760	1,970	-	2,080	2,300	-	2,030	2,250	-	2,410	2,630	-
35	1,660	1,840	2,060	1,960	2,140	2,370	1,910	2,090	2,310	2,310	2,490	2,720
40	1,890	2,100	2,320	2,220	2,430	2,660	2,160	2,370	2,590	2,700	2,910	3,130
40A	2,270	2,510	2,780	2,660	2,920	3,190	2,590	2,840	3,110	3,240	3,400	3,750



型式	D	L 指定 10mm単位	d	D1	ベアリング寸法					¥標準単価							
					No.	D2	B	C	h	ROFWB		ROFAWB					
Type	D	L	d	D1	No.	D2	B	C	h	L100~150	L160~200	L210~250	L260~300	L100~150	L160~200	L210~250	L260~300
ROFWB	30	100~300	8	10	FL678ZZ	12	3.5	0.8	13.6	6,200	7,900	9,410	11,410	6,380	8,140	9,700	11,750
ROFAWB	40	100~300	12	18	B6801ZZ	21	5	-	-	7,260	9,020	10,580	12,620	7,480	9,290	10,900	13,000

Order 注文例 ROFWB40 - 150

Delivery 出荷日 5 日目発送

◎ROFWB・ROFAWB ストック B 500円/1本 P90

◎同一サイズ3本以上は一律1,350円

Price 価格

数量	1~10	11~19
値引率	標準値	5%

◎表示数量を超えは、お見積り

ポリウレタン丸ベルト

—溶着接合品/オープンエンド品/中空ロープタイプ—

CADデータフォルダ名: 18_Flat_Belts_and_Round_Belts

特性は右ページをご参照ください。

Type	タイプ	色	材質	耐熱温度
溶着接合品	オープンエンド品			
MBT	MBT-N	スタンダードタイプ	オレンジ	ポリウレタン
MBTH	MBTH-N	高張力タイプ	グリーン	
MBTD	—	導電性タイプ	黒	
—	MBQ	中空ロープタイプ	オレンジ	

●溶着接合品
●オープンエンド品
●中空ロープタイプ

溶着接合品 スタンダードタイプ・高張力タイプ・導電性タイプ

型式	Type	d	L(周長) 指定1mm単位	¥基準単価						
				最短L~500	L501~1000	L1001~2000	L2001~3000	L3001~4000	L4001~5000	L5001~6000
スタンダードタイプ MBT	2	100~2000	200	300	390	—	—	—	—	—
	3	100~3000	260	370	510	640	—	—	—	—
	4	100~4000	370	580	760	960	1,150	—	—	—
	5	135~5000	610	890	1,180	1,470	1,780	2,090	—	—
	6	140~6000	770	1,130	1,510	1,900	2,280	2,670	3,050	—
	8	190~6000	1,230	1,850	2,460	3,080	3,690	4,310	4,940	—
	10	250~6000	1,970	2,950	3,940	4,920	5,880	6,860	7,870	—
高張力タイプ MBTH	2	100~2000	260	370	510	—	—	—	—	—
	3	100~3000	430	640	860	1,080	—	—	—	—
	4	100~4000	650	980	1,300	1,620	1,970	—	—	—
	5	135~5000	960	1,430	1,930	2,390	2,860	3,350	—	—
	6	140~6000	1,270	1,930	2,560	3,210	3,850	4,480	5,140	—
	8	190~6000	2,060	3,090	4,140	5,150	6,200	7,220	8,290	—
	10	250~6000	3,110	4,650	6,200	7,750	9,280	10,830	12,460	—
導電性タイプ MBTD	3	200~3000	1,170	1,500	2,330	3,000	—	—	—	—
	4	200~4000	1,290	1,750	2,830	3,750	—	—	—	—
	5	200~5000	1,380	1,920	3,170	4,250	5,670	6,420	—	—

オープンエンド品

型式	Type	d	L(周長) 指定1mm単位	¥基準単価/m	
				MBT-N	MBTH-N
スタンダードタイプ MBT-N 高張力タイプ MBTH-N	1.5	65	—	—	—
	2	115	240	—	—
	2.5	125	—	—	—
	3	150	340	—	—
	3.5	190	—	—	—
	4	220	450	—	—
	5	340	520	—	—
	6	440	700	—	—
	7	520	—	—	—
	8	660	1,050	—	—
	9	810	—	—	—
	10	1,050	1,670	—	—
	12	1,580	—	—	—
	15	2,120	—	—	—

中空ロープタイプ

型式	Type	d	L(周長) 指定1mm単位	¥基準単価/m	適用接続金具
	MBQ	6	770	MBQC6	

中空ロープ接続金具

型式	Type	d	材質	¥1パック基準単価 (1パック10コ入り)

特長

●溶着接合品(スタンダードタイプ・高張力タイプ・導電性タイプ): MBT・MBTH・MBTD

●オープンエンド品(スタンダードタイプ・高張力タイプ): MBT-N・MBTH-N

●中空ロープタイプ: MBQ

●MBQ・MBQC

(接合方法)
丸ベルトを計算長または実測長よりも5%短い長さに、刃物で切断面が直角になるように切ります。専用接合金具MBQCをベンチなどではさみ、中空ベルトの片側の穴に金具の中央まで差し込みます。冬季など差し込みにくいときは、中空ベルトを40℃のぬるま湯に1~2分つけると入りやすくなります。金具のエッジをつぶさないよう注意して作業してください。丸ベルトのもう一方の穴にも、金具を差し込みます。

Order 注文例

型式 MBT5 - L150
MBTH-N6 - L12
MBQ6 - L5
MBQC5

Delivery 出荷日

3 日発送

ストーク A 500円/1本 P90

5 日発送

ストーク B 200円/1本 P90

●同一サイズ3本以上は一律1,350円

●MBT・MBTH・MBTD・MBT-N・MBTH-N

●同一サイズ3本以上は一律540円

Price 価格

数量スライド価格 (1円未満切り捨て) P89

数量	1~19	20~34	35~49	50~100
値引率	基準単価	5%	10%	18%

◎表示数量超えはお見積り

◎MBTDは30本、MBT-N・MBTH-Nは11本以上お見積り

ポリウレタン丸ベルト

—シームレスタイプ—

CADデータフォルダ名: 18_Flat_Belts_and_Round_Belts

特長: 金型でエンドレス状に製作していますので、接合部がありません。

Type	タイプ	色	材質	耐熱温度
MBN	シームレスタイプ	自然色	ポリウレタン	70℃

シームレスタイプ

型式	Type	d	周長 L(mm)	¥基準単価
2	MBN	4	100	440
			125	250
			140	260
			160	260
			170	280
			180	280
			190	280
			200	280
			239	290
			250	290
			150	330
			160	350
			170	350
			180	360
			200	360
3	MBN	5	213	380
			223	380
			236	390
			250	390
			260	410
			290	420
			305	420
			330	440
			390	480

Order 注文例

型式 MBN2 - L100

Delivery 出荷日

在庫品 翌日出荷 P89

◎ご希望によりPM5:00迄、当日出荷受付致します。

Price 価格

数量スライド価格 (1円未満切り捨て) P89

数量	1~19	20~34	35~49	50~100
値引率	基準単価	5%	10%	18%

◎表示数量超えはお見積り

ポリウレタン丸ベルトの特性

●ブリー最小P.D. (mm)

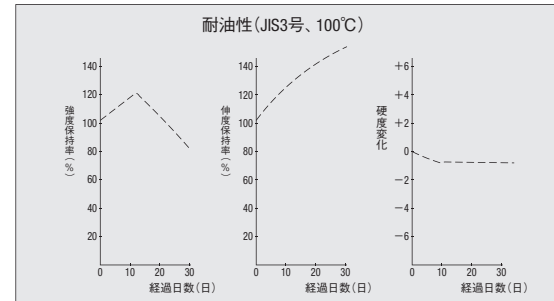
d	断面積 mm ²	ブリー最小P.D.			
		MBT・MBN	MBTH	MBTD	MBQ
2	3.14	15	20	—	—
3	7.07	20	30	30(40)*	—
4	12.57	30	40	40(50)*	—
5	19.63	40	50	50(60)*	40
6	28.27	50	60	—	50
8	50.24	70	80	—	—
10	78.5	90・95	100	—	—

*カッコ内の数値は、90°ひねって使用する場合の最小P.D.

物性

項目	試験法	単位	kgf=N×0.101972		
			MBT	MBTH	MBN
比重	—	—	1.22	1.22	1.26
硬度	JIS A	—	88	92	72
5%モジュラス	JIS K 6301	N/mm ²	1.2	2.0	0.44
10% %		1.8	3.1	0.88	
100% %		6.3	8.8	6.0	
300% %		16.9	14.7	9.0	
引張強度	—	%	24.5以上	32.4以上	30以上
被断時伸び	—	%	400以上	400以上	600以上
引裂強さ	—	kN/mm ²	88	93	90以上

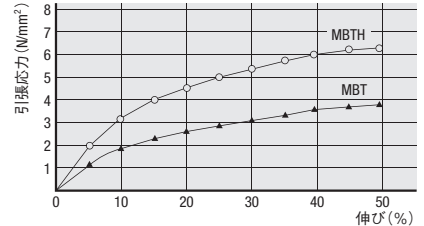
耐油性



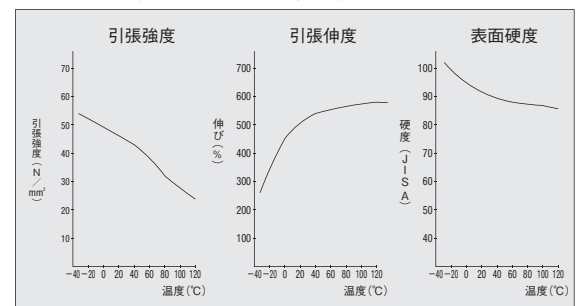
●張力 (N) —ベルトを引張った(伸率: %)時の張力 (N) を表します。

d	MBT		MBTH		MBTD		MBN		MBQ	
	5%	8%	5%	8%	8%	5%	5%	8%	5%	
2	1.9	2.8	—	—	—	—	1.274	—	—	—
3	4.1	6.2	13.0	2.940	—	—	—	—	—	—
4	7.4	11.1	22.0	5.292	—	—	—	—	—	—
5	12.5	18.7	33.0	8.232	24.5	—	—	—	—	—
6	16.6	24.9	—	—	—	—	—	—	44.1	—
8	29.4	44.1	—	—	—	—	—	—	—	—
10	46.2	69.3	—	—	—	—	—	—	—	—

引張応力 (低伸率)



引張強度・伸度及び表面硬度の温度依存性



丸ベルト用プーリー

ーセットスクルータイプー



丸ベルト用プーリー

ークランピングタイプー

類似寸法は加工部品Cナビ <http://cp.misumi.jp/10-013/>
CADデータフォルダ名 : 18_Flat Belts_and_Round Belts

CADデータフォルダ名 : 18_Flat Belts_and_Round Belts



RoHS
型式 [] はRoHS非対応

台形溝		U溝		材質	S表面処理	軸穴仕様		N ねじキール C キール
A形	B形	A形	B形			H 丸穴	P 丸穴キープ	
MBRDF	MBRD	MBRF	MBR	S45C	四三酸化鉄皮膜			
MBRDFM	MBRDM	MBRFM	MBRM		無電解ニッケルメッキ			
		MBRDS		SUS304				
MBRDFA	MBRDA	MBRFA	MBRA	A5052	白アルマイト			

台形溝

A形
MBRDF
MBRDFM
MBRDFA

U溝

A形
MBRF
MBRFM
MBRFA

台形溝は丸ベルトのすべりを抑えます。詳細は右頁をご覧ください。
セットスクルーは付属されません。P12-209をご参照ください。
キール寸法の詳細はP1146をご覧ください。

型式	ベルト半径 R	軸穴仕様・内径選択			¥基準単価																
		指定1mm単位	選択																		
Type	P.D.	H・P(hr)	N(新JIS)	C(旧JIS)	D1	D2	h	W	T	ℓ	D	m	対応ベルト径	MBRDF	MBRDFM	MBRFA	MBRD	MBRM	MBRDS	MBRDA	
*15	1	4~7			17	13	1	2.2	5	11	3	12	M3	2				610	690	930	590
*20	1	4~12	8・10		22	18					16	16	M3	2				640	720	950	620
*30	1.5	4~12	8・10		22	17					16	16	M3	3	1,040	1,110	1,120	640	720	950	620
*40	1.5	5~12	8・10		32	27					20	20	M4	3	1,110	1,200	1,200	720	810	1,060	700
20	2	5~20	8~20 (8~15)	10	47	42					20	25	M4	3	1,190	1,280	1,330	800	890	1,240	850
30	2	5~12	8・10		20	14					16	16	M3	4	1,040	1,110	1,120	640	720	950	620
40	2	5~12	8・10		25	19					20	20	M3	4	1,110	1,200	1,200	720	810	1,060	700
50	2.5	5~20	8~20 (8~15)	10	30	23					16	20	M3	5	1,090	1,170	1,170	690	780	1,040	680
60	2.5	5~20	8~20 (8~15)	10	42	35					20	25	M4	5	1,160	1,230	1,230	770	850	1,100	740
80	3	5~12	8・10		50	43					20	25	M4	6	1,210	1,290	1,290	820	910	1,160	800
100	3	5~12	8・10		62	55					20	25	M4	6	1,270	1,350	1,410	880	960	1,320	930
120	3	5~12	8・10		82	76					20	25	M4	6	1,390	1,480	1,470	1,010	1,110	1,380	990
140	4	5~20	8~20	10	102	92					27	30	M4 (M5) *1	8	1,440	1,550	1,670	1,070	1,170	1,660	1,200
160	4	5~20	8~20	10	122	112					27	30	M4 (M5) *1	8	1,470	1,570	1,690	1,090	1,200	1,700	1,220
180	5	5~20	8~20	10	142	130					27	30	M4 (M5) *1	10	1,580	1,680	1,730	1,210	1,310	1,740	1,260
200	5	5~20	8~20	10	162	150					27	30	M4 (M5) *1	10	1,620	1,710	1,880	1,060	1,170	—	1,280
220	5	5~20	8~20	10	182	170					27	30	M4 (M5) *1	10	1,780	1,900	1,970	1,230	1,350	—	1,390
240	5	5~20	8~20	10	210	200					27	30	M4 (M5) *1	10	2,110	2,250	2,310	1,540	1,670	—	1,890
260	5	5~20	8~20	10	230	220					27	30	M4 (M5) *1	10	2,390	2,420	2,510	1,870	2,010	—	2,180
280	5	5~20	8~20	10	250	240					27	30	M4 (M5) *1	10	2,470	2,470	2,510	2,010	2,180	—	2,400

軸穴仕様H・Pの場合、軸穴径6.35も選択することができます。()内はB形となります。
軸穴仕様Nの場合、軸穴径9は選択することができません。
*のついたサイズはB形のみとなります。*1軸穴径15以上の時は(M5)になります。

Order 注文例
型式 MBRDF30 - ベルト半径 1.5 - R 2 - 軸穴仕様・内径 H5 N12

Delivery 出荷日 3 日目発送 ストック A 200円/1本 P90
同一サイズ3本以上は一律540円

Price 価格 数量スライド価格 (1円未満切り捨て) P89
数量 1~9 10~14 15~19 20~30
単価 基準単価 5% 10% 18% *表示数量超えはお見積り

Alteration 追加加工 MBRD40 - 1.5 - H6 - DC

Alteration Code DC

Spec. D1寸法をカットして低くします。指定方法 DC

対応ベルト径	DC
2	PD+0.8
3	PD+1.2
4	PD+1.6
5	PD+1.8

対応ベルト径2・3・4・5の商品にのみ適用
外径カットの加工は表面処理が付かない場合があります。

¥/1Code 300



RoHS

Type	材質	S表面処理	A付属品
台形溝 MBRDC MBRC MBRDAC	S45C	四三酸化鉄皮膜	六角穴付ボルト(×2)SCM435
U溝 MBRBC MBRAC	A5052	白アルマイト	六角穴付ボルト(×2)ステンレス

台形溝は丸ベルトのすべりを抑えます。詳細は下記をご覧ください。
スリットにはアルマイト処理はされていません。

d公差はスリット加工前の公差です。

*M=M3のときd1=φ6.5 d2=φ3.5
M=M4のときd1=φ8 d2=φ4.5

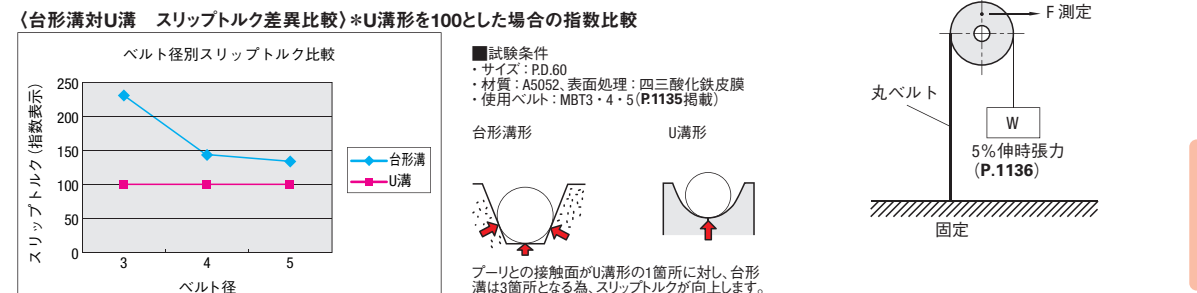
型式	ベルト半径 R	d(H7) 選択	D	D1	D2	h	W	T	ℓ	X	Y	M	対応ベルト径	¥基準単価		
Type	P.D.	台形 U溝												MBRDC	MBRC	MBRDAC
20	1	4 5	16	22	18	1	2.2	11	5	2.5	5	3	M3	2	1,060	1,040
30	1	4 5 6 6.35 8	20	32	28	42	38	10	2.5	7	3.5	M3	3	1,090	1,070	
40	1.5	5 6 6.35 8	20	32	27	42	37	10	2.5	7	3.5	M3	3	1,090	1,070	
45	1.5	5 6 6.35 8 10 11 12	25	47	42	62	57	20	4.5	9	4.5	M4	4	1,250	1,300	
60	1.5	5 6 6.35 8	20	25	19	30	24	16	2.5	7	3.5	M3	4	1,090	1,070	
80	2	5 6 6.35 8	20	32	26	42	36	16	2.5	7	3.5	M3	4	1,170	1,150	
100	2	5 6 6.35 8 10 11 12	25	47	41	62	56	20	4.5	9	4.5	M4	5	1,270	1,250	
120	2	5 6 6.35 8	20	50	44	62	56	20	4.5	9	4.5	M4	5	1,330	1,380	
140	2.5	5 6 6.35 8	20	58	76	82	76	20	4.5	9	4.5	M4	6	1,460	1,440	
160	2.5	5 6 6.35 8	20	30	23	42	35	16	2.5	7	3.5	M3	5	1,140	1,130	
180	2.5	5 6 6.35 8 10 11 12	25	50	43	62	55	20	4.5	9	4.5	M4	5	1,270	1,250	
200	2.5	5 6 6.35 8	20	52	45	62	55	20	4.5	9	4.5	M4	5	1,330	1,380	
220	3	5 6 6.35 8	20	58	76	82	76	20	4.5	9	4.5	M4	6	1,470	1,520	
240	3	5 6 6.35 8	20	62	55	82	75	20	4.5	9	4.5	M4	6	1,470	1,520	
260	3	5 6 6.35 8 10 11 12	25	62	54	77	69	20	4.5	9	4.5	M4	6	1,470	1,520	
280	3	5 6 6.35 8	20	60	52	77	69	20	4.5	9	4.5	M4	6	1,470	1,520	
300	3	5 6 6.35 8	20	77	69	97	89	20	4.5	9	4.5	M4	6	1,540	1,670	
320	3	5 6 6.35 8	20	97	89	102	94	20	4.5	9	4.5	M4	6	1,540	1,670	

Order 注文例 MBRDC30 - 2 - 2.5 - 5
MBRC60

Delivery 出荷日 3 日目発送 ストック A 200円/1本 P90
同一サイズ3本以上は一律540円

Price 価格 数量スライド価格 (1円未満切り捨て) P89
数量 1~9 10~14 15~19 20~30
単価 基準単価 5% 10% 18% *表示数量超えはお見積り

Alteration 追加加工 左ページ



差異は参考値です。使用環境により実際の差は異なります。

丸ベルト用アイドラー - ナロータイプ

類似寸法は加工部品Cナビ http://cp.misumi.jp/10-013/
CADデータフォルダ名 : 18_Flat Belts_and_Round Belts

Technical drawings showing standard and custom types of idlers with dimensions like P.D., R, F, d, P, D, D1, B, M, G, F1. Includes material specifications and surface treatments.

Main specification table for narrow type idlers. Columns include Type, P.D., R, F, d, P, D, D1, B, 使用ベアリング, M, G, F1, 通用丸ベルト径.

ベアリングの詳細寸法はP905・909をご覧ください。

Price table for narrow type idlers. Columns include P.D., R, and various model codes (MBF, MBFM, MBFA, MBFS, MBFN, MBFNM, MBFNA, MBFNS) with their respective prices.

Order information section including Order 注文例, Delivery 出荷日 (3 days), and Price 数量スライド価格 (P89).

Alteration 追加加工 and Example 使用例 sections. Includes diagrams of idler belt and motor connections.

丸ベルト用アイドラー - ワイドタイプ

類似寸法は加工部品Cナビ http://cp.misumi.jp/10-013/
CADデータフォルダ名 : 18_Flat Belts_and_Round Belts

Technical drawings showing standard and custom types of wide type idlers with dimensions like P.D., R, F, d, P, D, D1, B, M, G, F1. Includes material specifications and surface treatments.

Main specification table for wide type idlers. Columns include Type, P.D., R, d, P, dh, D, D1, T, t, B, 使用ベアリング, M, G, F, F1, 通用丸ベルト径.

適用サイズは価格表にてご確認ください。

Price table for wide type idlers. Columns include P.D., R, and various model codes (MBG, MBGM, MBGA, MBGS, MBGJ, MBGN, MBGNM, MBGNS, MBGNJ) with their respective prices.

注文例・出荷日・数量スライド・追加加工・使用例 左ページ

丸ベルト用プーリー

-2連タイプ-



丸ベルト用アイドラー

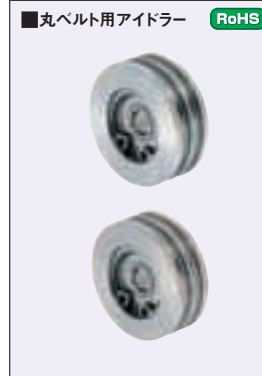
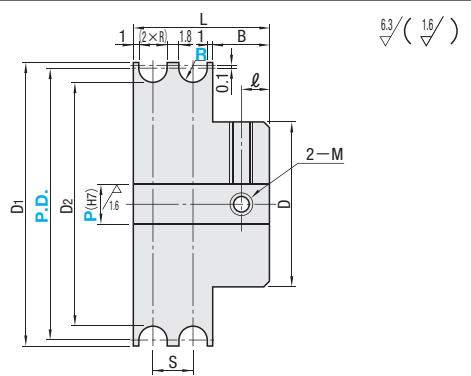
-2連タイプ-

類似寸法は加工部品Cナビ <http://cp.misumi.jp/10-013/>
 CADデータフォルダ名: 18_Flat Belts_and_Round Belts

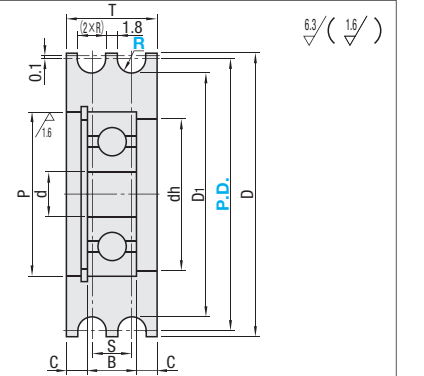
類似寸法は加工部品Cナビ <http://cp.misumi.jp/10-013/>
 CADデータフォルダ名: 18_Flat Belts_and_Round Belts



Type	M材質	S表面処理	A付属品
MBWA	A5052	無電解ニッケルメッキ	止めねじ2本 (SUS304)
MBWS	SUS304	-	-



Type	M材質		S表面処理	A付属品
	ベアリング	本体		
MBXA	ステンレス	A5052	無電解ニッケルメッキ	止め輪 (SUS304)
MBXS	ステンレス	SUS304	-	-



*軸受精度 JIS B1514 0級
 ◎ベアリングは圧入になります。取りはずしできません。

型式 Type	P.D.	R	軸穴仕様・内径 P(H7) 指定1mm単位	S	D	D1	D2	L	l	B	M (並目)	付属品 止めねじ	通孔 丸径	¥基準単価		
														MBWA	MBWS	
MBWA MBWS	15	1.1	3~8	4	12	17	13	14	3	5.8	M3	M3×3	2	720	1,120	
	20		16		22	18	750							1,150		
	30		20		32	28										
	20	1.6	3~10	5	16	22	17	16	3	5.8	M3	M3×3	3	750	1,150	
			30		20	32	27							850	1,280	
			40		20	42	37							960	1,400	
			45		30	47	42							790	1,170	
			23		20	30	24							820	1,190	
			28		32	26	18							3	5.8	M3
	23	2.1	5~12	6	25	19	18	20	4	7.8	M4	M4×3	5	960	1,400	
					30	32	26							980	1,480	
					40	42	36							830	1,230	
					45	25	47							41	930	1,310
	28	2.6	5~20	7	30	50	44	22	4	7.8	M4	M4×3	5	1,010	1,500	
					40	42	35							860	1,250	
					50	52	45							990	1,330	
	28	3.1	5~20	8	30	22	30	22	22	3	5.8	M3	M3×3	6	1,010	1,490
						38	40	32							1,110	1,520
48						50	42	1,280							1,820	
50						52	44	1,650							2,400	
60						62	54	2,410							3,870	
75						77	69	1,280							1,570	
100						102	94	1,450							2,070	
28						4.1	5~20	10							30	52
40	62	52	1,570	2,240												
50	102	92	2,990	4,920												
60	5.1	5~20	12	34	62	50	34	5	9.8	M5	M5×4	10	4,910	8,480		
				100	102	90										
				140	142	130										

型式 Type	P.D.	R	S	d	P	dh	D	D1	T	B	C	使用 ベアリング	通孔 丸径	¥基準単価				
														MBXA	MBXS			
MBXA MBXS	15	1.1	4	3	10	8	17	13	9	4	2.5	623ZZ	2	970	1,440			
	20			4	13	11	22	18	10	5	624ZZ	1,110		1,820				
	30			6	19	16	32	28	11	6	626ZZ	970		1,440				
	20	1.6	5	5	4	13	11	22	17	11	5	3	624ZZ	3	1,110	1,820		
					30	6	19	16	32		27	6	2.5		626ZZ	1,200	1,980	
					40	10	26	23	42		37	14	8		3	6000ZZ	1,330	2,110
					45	47	42	790	1,170									
					23	20	30	24	820		1,190							
					28	32	26	18	3		5.8	M3	M3×3		4	850	1,280	
	23	2.1	6	6	15	13	25	19	13	5	4	696ZZ	4	1,080	1,760			
					30	19	16	30		24	6	3.5		626ZZ	1,110	1,820		
					40	32	26	820		1,190								
					45	42	36	850		1,280								
	28	2.6	7	7	10	26	23	47	41	14	8	3	6000ZZ	5	1,310	2,170		
					48	50	44	980	1,480									
					28	8	19	16	30		23	15	6		4.5	698ZZ	1,260	2,010
	28	3.1	8	8	10	26	23	42	35	16	8	4	6000ZZ	6	1,320	2,040		
					40	12	32	27	52		45	10	3		6201ZZ	1,780	2,270	
50					6	19	16	30	22		17	6	5.5		626ZZ	1,280	2,060	
38					10	26	23	40	32		18	8	5		6000ZZ	1,370	2,090	
48					50	42	1,110	1,520										
50					52	44	1,010	1,490										
60					62	54	1,280	1,820										
75					77	69	1,650	2,400										
100	102	94	2,410	3,870														
50	4.1	10	10	12	32	27	52	42	21	10	5.5	6201ZZ	8	2,140	2,450			
				60	62	52	1,280	1,570										
				100	15	35	30	102		92	11	5		6202ZZ	2,370	2,820		
60	5.1	12	12	15	35	30	62	50	25	11	7	6202ZZ	10	3,210	4,680			
				100	102	90	1,570	2,240										
				140	102	90	2,990	4,920										
140	142	130	4,910	8,480														

◎MBWAは、軸穴に無電解ニッケルメッキがつかない場合があります。

◎ベアリングの詳細寸法はP905・909をご覧ください。

Order 注文例: 型式 MBWS30 - R 1.6 - 軸穴仕様・内径 P5

Price 価格: 数量スライド価格 (◎1円未満切り捨て) P89

Delivery 出荷日: 3 日目発送

Alteration 追加加工: 型式 MBWA40 - R 2.6 - 軸穴仕様・内径 P8 - (DC)

Order 注文例: 型式 MBXS30 - R 1.6

Price 価格: 数量スライド価格 (◎1円未満切り捨て) P89

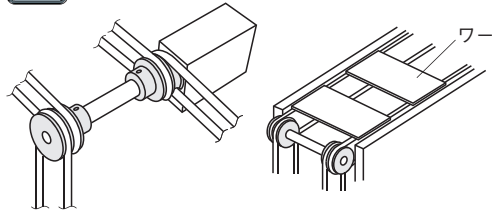
Delivery 出荷日: 3 日目発送

Alteration 追加加工: 型式 MBXA40 - R 2.6 - (DC)

Alterations 追加加工: 型式 MBXA40 - R 2.6 - DC

Spec. 仕様: 外径カット DC (指定方法) DC

¥/1Code: 300



18 平ベルト・丸ベルト・アイドラー