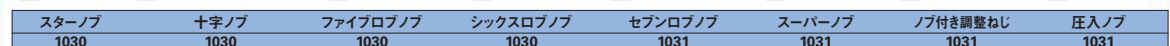
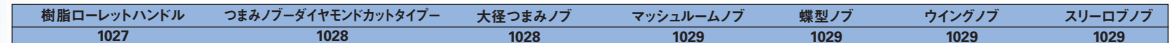
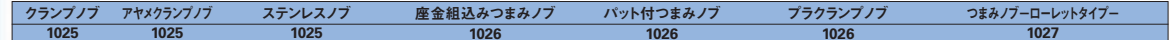
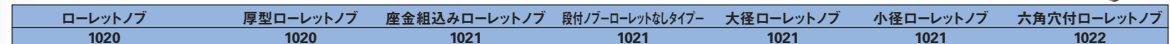
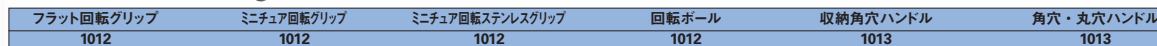
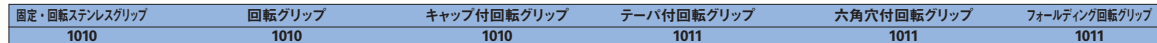


レバー・ハンドル  
ノブ

LEVERS  
HANDWHEELS  
KNOBS





## ミニチュアクランプレバー/フラットクランプレバー

● CADデータフォルダ名: 48\_Levers

■ミニチュアクランプレバー RoHS

Type	レバー	ねじ	ばね
おねじ	めねじ	M材質 S表面処理	M材質 S表面処理 M材質
CLDMC	CLDFC	亜鉛ダイカスト 焼付塗装	S45C 四三酸化鉄皮膜
CLMSC	CLFSC	クロムメッキ・サチライトクロムメッキ	SUS303
CLCMC	CLCFC	—	SUS304-WPB

●サチライトクロムメッキはつや消しになります。

おねじタイプ  
CLDMC  
CLMSC  
CLCMC

めねじタイプ  
CLDFC  
CLFSC  
CLCFC

M	R	H	H <sub>1</sub>	(h)	S	D	d	セレーション 歯数	B	最大荷重 SUS303	Fmax. (N) S45C	最大締付力 SUS303	Pmax. (kN) S45C	参考質量 (g) おねじタイプ めねじタイプ
4										48	80	1.8	3.0	25 23
5	30	29	32.5	25.8	4	13	10	16	3	65	108	2.9	4.8	26 24
6										110	184	4.1	6.8	32 30
8	42	40	43.5	32.3	7	17.5	14	20	4	189	316	7.5	12.5	60 —

型式 Type	M	L 選択	レバー色	¥基準単価	型式 Type	M	L 選択	レバー色	¥基準単価
おねじタイプ CLDMC CLMSC CLCMC	4 5 6 *8	*8 12 16 20 25 *8 12 16 20 25 32 *8 12 16 20 25 32 *8 16 20 25 32	B(黒) M(オレンジ) S(シルバーグレー) *R(赤) *Y(黄)	CLDMC・CLMSC CLCMC CLDMC CLMSC CLCMC	めねじタイプ CLDFC CLFSC CLCFC	4 5 7 6	B(黒) M(オレンジ) S(シルバーグレー) *R(赤) *Y(黄)	CLDFC・CLFSC CLCFC CLDFC CLFSC CLCFC	620 980 1,130 620 980 1,130 620 980 1,130 820 1,420 —

●\*M8・L8サイズのレバー色R(赤)・Y(黄)は適用不可 ●\*CLCMCのM8は適用不可

■特長: 上部スペースがとれない場合に干渉せず使用できます。

■フラットクランプレバー RoHS

Type	レバー	ねじ	ばね
おねじ	めねじ	M材質 S表面処理	M材質 S表面処理 M材質
CLDMT	CLDMT	亜鉛ダイカスト 静電塗装	S45C 四三酸化鉄皮膜
CLMST	CLMST	—	SUS303

●セレーションの歯数は16になります。

おねじタイプ  
CLDMT  
CLMST

型式 Type	M	L 選択	レバー色	最大荷重 SUS303	Fmax. (N) S45C	最大締付力 SUS303	Pmax. (kN) S45C	参考質量 (g)	¥基準単価 CLDMT CLMST
CLDMT CLMST	4 5 6	12 16 20 25 12 16 20 25 32 12 16 20 25 32	B(黒) M(オレンジ) S(シルバーグレー)	48 65 110	80 108 184	1.8 2.9 4.1	3 4.8 6.8	33 34 40	630 990 630 990 630 990

Order 注文例 型式 — L — レバー色  
CLDMC4 — 12 — M  
CLDMT4 — 16 — M

Delivery 出荷日 在庫品 翌日出荷 P87  
●ご希望によりPM5:00迄、当日出荷受付致します。

Price 価格 数量スライド価格 (●1円未満切り捨て) P87  
数量 1~9 10~14 15~19 20~49  
値引率 基準単価 5% 10% 18%  
●表示数量超過はお見積り

■荷重方向 回り半径R 最大荷重Fmax. 最大締付力Pmax.

■使用方法 セレーション

- ①レバーを引き上げると、セレーションの噛み合いが外れ、ロックが解除します。
- ②フリーになったレバーを任意の位置に回してください。
- ③レバーを離すとばねの力でセレーションが噛み合い、再度ロックします。

## Y型クランプレバー/蝶型クランプレバー/座金組み込みクランプレバー

● CADデータフォルダ名: 48\_Levers

■Y型クランプレバー RoHS

Type	レバー	ねじ	ばね
おねじ	めねじ	M材質 S表面処理	M材質 S表面処理 M材質
CLDMY	CLDMY	亜鉛ダイカスト 焼付塗装	S45C 四三酸化鉄皮膜
CLMSY	CLMSY	—	SUS303

●セレーションの歯数は16になります。

おねじタイプ  
CLDMY  
CLMSY

型式 Type	M	L 選択	レバー色	最大荷重 SUS303	Fmax. (N) S45C	最大締付力 SUS303	Pmax. (kN) S45C	参考質量 (g)	¥基準単価 CLDMY CLMSY
CLDMY CLMSY	4 5 6	(12) 16 (20) 25 (12) 16 20 25 32 12 16 20 25 32	B(黒) M(オレンジ) S(シルバーグレー)	48 65 110	80 108 184	1.8 2.9 4.1	3 4.8 6.8	40 40 41	720 1,040 720 1,040 720 1,040

●CLDMYは( )寸法適用不可

■蝶型クランプレバー RoHS

Type	レバー	ねじ	ばね
おねじ	めねじ	M材質 S表面処理	M材質 S表面処理 M材質
CLDMCH	CLDFCH	亜鉛ダイカスト 静電塗装	S45C 四三酸化鉄皮膜
CLMSCH	CLCFC	—	SUS303

●セレーションの歯数は16になります。

おねじタイプ  
CLDMCH  
CLMSCH

めねじタイプ  
CLDFCH

型式 Type	M	L 選択 (おねじ)	L1 (めねじ)	レバー色	最大荷重 SUS303	Fmax. (N) S45C	最大締付力 SUS303	Pmax. (kN) S45C	参考質量 (g) おねじタイプ めねじタイプ	¥基準単価 おねじタイプ めねじタイプ
おねじタイプ CLDMCH CLMSCH めねじタイプ CLDFCH	4 5 6	12 16 20 25 12 16 20 25 32 12 16 20 25 32	7	B(黒) M(オレンジ) S(シルバーグレー)	48 65 110	80 108 184	1.8 2.9 4.1	3 4.8 6.8	32 33 34	29 29 29

■座金組み込みクランプレバー RoHS

Type	レバー	ねじ	ばね	平座金
おねじ	めねじ	M材質 S表面処理	M材質 S表面処理 M材質	M材質 S表面処理
CLDMST	CLDMST	亜鉛ダイカスト 焼付塗装	SUM24L 黒クロメート	SUS304-WPB S45C 無電解ニッケルメッキ

CLDMST

型式 Type	M	L 選択	レバー色	R	H	H <sub>1</sub>	(h)	S	D	d	D <sub>1</sub>	t	セレーション 歯数	B	最大荷重 Fmax. (N)	最大締付力 Pmax. (kN)	参考質量 (g)	¥基準単価
CLDMST	6 8 10 12	12 16 20 25 32 16 20 25 32 40 20 25 32 40 50 25 32 40 50	B(黒)	45 63.5 78.5 93	36.5 47 56.5 70.5	40 50.5 60.5 74.5	25.8 32.3 37.6 45.6	4 7 8 14	13 17.5 21 24	10 14 16 19	16 22 28 35	1.5 2 2.5 3	16 20 24 28	3 4 4 4	95 171 221 277	3.6 6.8 10.8 16.1	39 90 182 227	680 830 930 1,060

Order 注文例 型式 — L — レバー色  
CLDMY4 — 16 — S  
CLDMCH4 — 12 — M  
CLDFCH6 — 7 — B  
CLDMST6 — 25 — B

Delivery 出荷日 在庫品 翌日出荷 P87  
●ご希望によりPM5:00迄、当日出荷受付致します。

Price 価格 数量スライド価格 (●1円未満切り捨て) P87  
数量 1~9 10~14 15~19 20~49  
値引率 基準単価 5% 10% 18%  
●表示数量超過はお見積り



PUSH TYPE CLAMP LEVERS / CLAMP LEVERS WITH PADS / CLAMP LEVERS WITH TIP SR  
プッシュタイプクランプレバー/パッド付クランプレバー/先端SRクランプレバー

CADデータフォルダ名：48\_Levers

●特長:親指でねじ頭を押さえ、セレーション解除を簡単に行えます。

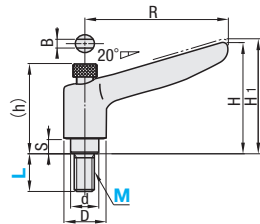
■プッシュタイプクランプレバー

RoHS

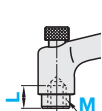


Type		レバー		ねじ		ばね
おねじ	めねじ	M材質	S表面処理	M材質	S表面処理	M材質
CLDMP	CLDFP	亜鉛ダイカスト	静電塗装	S45C	四三酸化鉄皮膜	SUS304-WPB
CLMSP	—	—	—	SUS303	—	—
SCLMSP	—	SCS13 (ステンレス鋼)	バフ研磨	SUS303	—	—

おねじタイプ  
CLDMP  
CLMSP  
SCLMSP  
(オールステンレス)

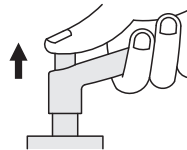


めねじタイプ  
CLDFP



Example  
使用例

■使用方法



ねじ部上部に突起がありセレーションの解除を容易に行うことができます。

M	R	H	H1	(h)	S	D	d	セレーション 歯数	B	最大荷重 SUS303	Fmax. (N) S45C	最大締付力 SUS303	Pmax. (kN) S45C	参考質量 (g) おねじタイプ
4	45	33	35.5	30	4	13	10	16	3	48	80	1.8	3.0	40
5										65	108	2.9	4.8	40
6										110	184	4.1	6.8	41
8	63	45.5	49	38	7	17.5	14	20	4	189	316	7.5	12.5	70

型式		L					レバー色 CLDMP・CLMSP のみ選択	¥基準単価		
Type	M	選択						SCLMSP	CLDMP	CLMSP
おねじタイプ SCLMSP CLDMP CLMSP	4	16	20	25			B(黒) M(オレンジ) S(シルバーグレー)	1,790	630	990
	5	12	16	20	25	32		1,790	630	990
	6	12	16	20	25	32		1,850	630	990
	*8	16	20	25	32	40		—	750	1,420

型式		L	レバー色	¥基準単価	
Type	M			CLDFP	
めねじタイプ CLDFP	4	7	B(黒) M(オレンジ) S(シルバーグレー)		630
	5				630
	6				630
	8				740

☒\*SCLMSPのM8は適用不可

■パッド付・先端SRクランプレバー

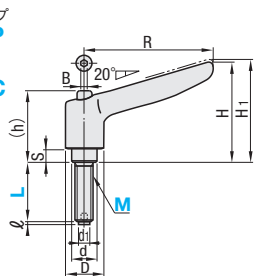
RoHS



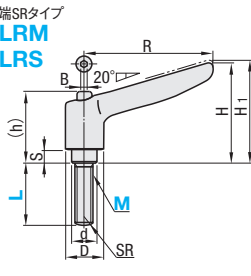
Type		形状	ねじ	パッド	ばね	レバー
先端SRタイプ	パッド付タイプ	M材質	S表面処理	(パッド付のみ)	M材質	S表面処理
CLRM	CLWBP	SUM24L	黒クロメート	ポリアセタール	SUS304-WPB	亜鉛ダイカスト
CLRS	CLWP	SUS303	—	(白)	—	—
—	CLWBC	SUM24L	黒クロメート	快削黄銅	—	—
—	CLWC	SUS303	—	(C3604)	—	—

☑サチライトクロムメッキはつや消しになります。

パッド付タイプ  
CLWBP  
CLWP  
CLWBC  
CLWC

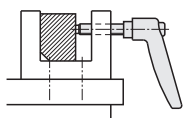


先端SRタイプ  
CLRM  
CLRS



Example  
使用例

■使用方法



M	R	H	H1	(h)	S	D	d	d1	SR	ℓ	セレーション 歯数	B	*最大荷重 Fmax. (N)	*最大締付力 Pmax. (kN)	参考質量 (g)
5	45	35	38.5	25.8	4	13	10	3	5	1	16	3	74	3.3	34
6													126	4.7	40
8													217	8.6	70
10	63.5	45	48.5	32.3	7	17.5	14	6	8	2	20	4	347	13.6	152

☑\*最大荷重・最大締付力は、ねじ(M)の軸力を行っています。同締付力ではパッドが破断する可能性があります。

☑先端SRクランプレバーはワークにあたる面が少ない為、ねじ締付時のワークのスレを抑える効果があります。

型式		L 選択				レバー色		¥基準単価			
Type	M	4	5	6	8	CLWBP	CLWBC	CLWP	CLWC	CLRM	CLRS
パッド付	5	12	16	20	25	1,150	1,420	1,300	1,640	—	—
CLWBP	6	12	16	20	25	1,240	1,500	1,350	1,690	—	—
(ポリアセタール)	8	16	20	25	32	1,390	1,780	1,450	1,920	—	—
CLWP	10	20	25	32	40	1,640	2,060	1,670	2,190	—	—
(ポリアセタール)	—	—	—	—	—	—	—	—	—	—	—
CLWBC	—	—	—	—	—	—	—	—	—	—	—
(快削黄銅)	—	—	—	—	—	—	—	—	—	—	—
CLWC	—	—	—	—	—	—	—	—	—	—	—

	Order 注文例	型式	—	L	—	レバー色
		CLDMP5	—	12	—	B
		CLDFP4	—	7	—	M
		CLWP8	—	20	—	M
		CLRM10	—	20	—	S

Price  
価格

数量スライド価格 (※1円未満切り捨て) P87		数量	1~9	10~14	15~19	20~49
値引率	基準単価	5%	10%	18%	—	—

☑表示数量を超えは見積り

Delivery  
出荷日

在庫品 翌日出荷 P87  
☑ご希望によりPM5:00迄、当日出荷受付致します。

●CLWP・CLWC  
3 日発送 ストック A 500円/1本 P88

●CLWBP・CLWBC・CLRM・CLRS  
3 日発送

Example  
使用例

荷重方向  
セレーション

回し半径R

最大荷重Fmax.

最大締付力Pmax.

①レバーを引くと、セレーションの噛み合いが外れ、ロックが解除します。

②フリーになったレバーを任意の位置に回してください。

③レバーを離すとばねの力でセレーションが噛み合い、再度ロックします。

④レバーを離すとばねの力でセレーションが噛み合い、再度ロックします。

⑤レバーを離すとばねの力でセレーションが噛み合い、再度ロックします。

⑥レバーを離すとばねの力でセレーションが噛み合い、再度ロックします。

⑦レバーを離すとばねの力でセレーションが噛み合い、再度ロックします。

RESIN CLAMP LEVERS / MINIATURE RESIN CLAMP LEVERS  
樹脂クランプレバー/ミニチュア樹脂クランプレバー

CADデータフォルダ名：48\_Levers

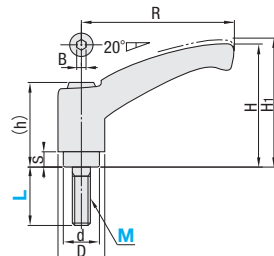
■樹脂クランプレバー

RoHS



Type		レバー		ねじ		ばね
おねじ	めねじ	M材質	S表面処理	M材質	S表面処理	M材質
CLNP	CLSP	ナイロン6 (ツヤ消し黒)	—	SUM22L	四三酸化鉄皮膜	SUS304-WPB
—	—	—	—	SUS303	—	—

おねじタイプ  
CLNP  
CLSP



型式		L 選択				レバー色		¥基準単価	
Type	M	4	5	6	8	CLNP	CLSP	CLNP	CLSP
おねじタイプ	4	12	16	20	25	—	—	—	—
CLNP	5	12	16	20	25	—	—	—	—
CLSP	6	12	16	20	25	—	—	—	—
CLSP	8	16	20	25	32	—	—	—	—
CLSP	10	20	25	32	40	—	—	—	—
CLSP	12	25	32	40	50	—	—	—	—

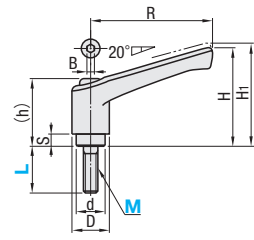
■樹脂クランプレバー

RoHS

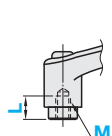


Type		レバー		ねじ		ばね
おねじ	めねじ	M材質	S表面処理	M材質	S表面処理	M材質
LNP	LNF	ナイロン6 (ツヤ消し黒)	—	SUM22L	四三酸化鉄皮膜	SUS304-WPB
—	—	—	—	—	—	—

おねじタイプ  
LNP



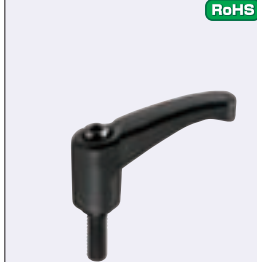
めねじタイプ  
LNF



型式		L 選択				レバー色		¥基準単価	
Type	M	4	5	6	8	CLNP	CLNF	CLNP	CLNF
おねじタイプ	4	12	16	20	25	—	—	—	—
LNP	5	12	16	20	25	—	—	—	—
CLNP	6	12	16	20	25	—	—	—	—
LNP	8	16	20	25	32	—	—	—	—
CLNP	10	20	25	32	40	—	—	—	—
LNP	12	25	32	40	50	—	—	—	—

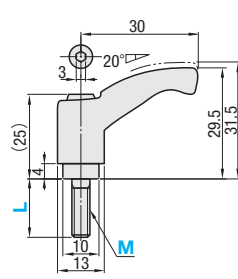
■ミニチュア樹脂クランプレバー

RoHS



Type		レバー		ねじ		ばね
おねじ	めねじ	M材質	S表面処理	M材質	S表面処理	M材質
CLNPC	—	ナイロン6 (ツヤ消し黒)	—	SUM22L	四三酸化鉄皮膜	SUS304-WPB
—	—	—	—	—	—	—

おねじタイプ  
CLNPC



型式		L 選択				レバー色		¥基準単価	
Type	M	4	5	6	8	CLNPC	CLNP	CLNPC	CLNP
おねじタイプ	4	12	16	20	25	—	—	—	—
CLNPC	5	12	16	20	25	—	—	—	—
CLNPC	6	12	16	20	25	—	—	—	—

	Order	型式	—	L
	注文例	CLNP4	—	12
		LNP8	—	20
		LNF10	—	14
		CLNPC4	—	12

Delivery  
出荷日

在庫品 翌日出荷 P87  
☑ご希望によりPM5:00迄、当日出荷受付致します。

Price  
価格

数量スライド価格 (※1円未満切り捨て) P87		数量	1~9	10~14	15~19	20~49
値引率	基準単価	5%	10%	18%	—	—

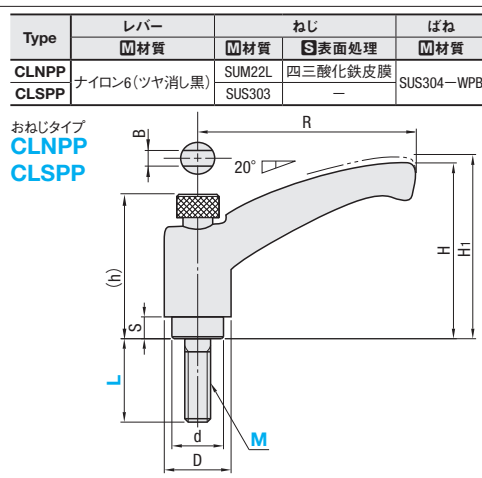
48  
レバー  
ハンド  
ル・ノ  
フ

## プッシュタイプ樹脂クランプレバー/安全樹脂クランプレバー

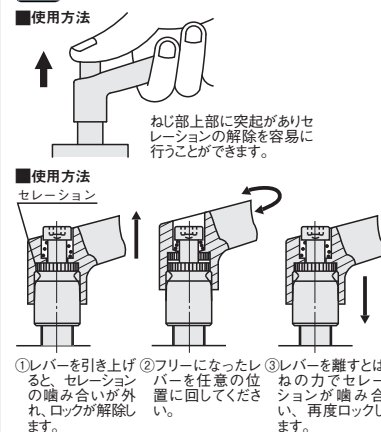
● CADデータフォルダ名: 48\_Levers

■ プッシュタイプ  
樹脂クランプレバー

RoHS



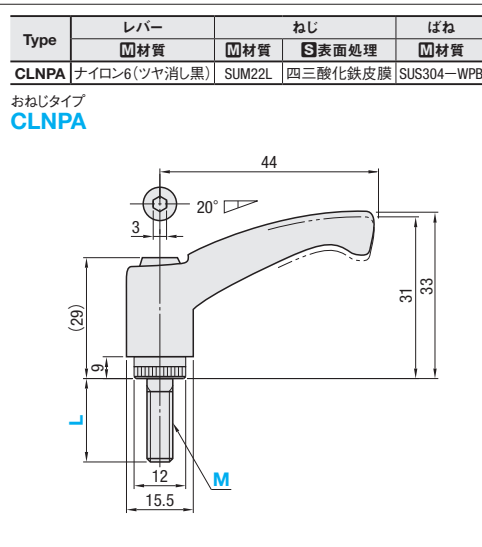
## ■ 使用方法



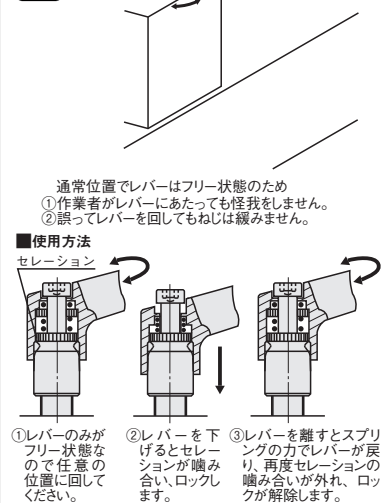
型式		L 選択	R	H	H <sub>1</sub>	(h)	S	D	d	セレーション 歯数	B	最大荷重 Fmax. (N)	最大締付力 Pmax. (kN)	参考質量 (g)	¥基準単価	
Type	M														CLNPP	CLSPP
おねじタイプ CLNPP CLSPP	4	20	48	29.5	31.5	33.5	4	13	10	16	1	21	1.7	18	420	830
	5	12 16 20 25 32										42	2.7		420	830
	6	12 16 20 25 32 40										70	3.8	20	420	830
	8	16 20 25 32 40 50	65	44.5	46.5	43.5	6	18	14	20	1.5	120	7	40	510	1,010
	10	20 25 32 40 50	82	51.5	53.5	50	8	21	16	24	1.5	200	11	80	600	1,180
	12	25 40	92	64	66	60	11	25	19	28	2	290	16	120	640	1,510

## ■ 安全樹脂クランプレバー

RoHS



## ■ 使用方法



型式 Type	M	L 選択	セレーション 歯数	最大荷重 Fmax. (N)	最大締付力 Pmax. (kN)	参考質量 (g)	¥基準単価
おねじタイプ CLNPA	4	12 20	16	21	1.7	18	500
	5	12 16 20 25 32		42	2.7		500
	6	12 16 20 25 32		70	3.8		500

## ■ 数量スライド価格 (※1円未満切り捨て) P87

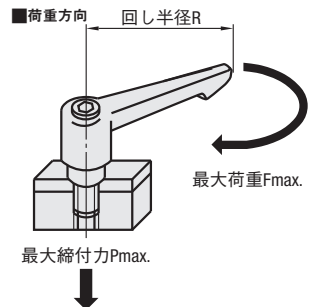
数量	1~9	10~14	15~19	20~49
価格	基準単価	5%	10%	18%

## ■ 荷重方向

荷重方向	回し半径R
最大荷重Fmax.	

## ■ 最大締付力Pmax.

最大締付力Pmax.	最大荷重Fmax.

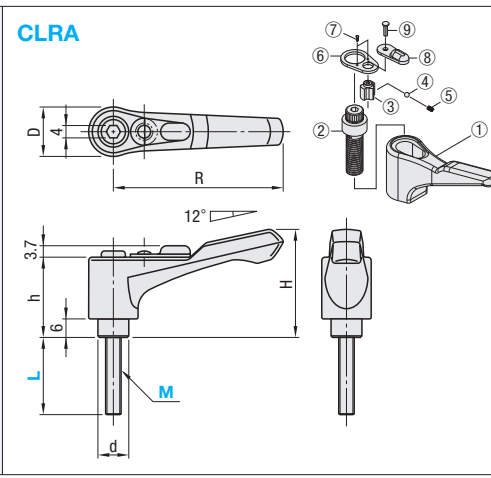


## ラチェットクランプレバー/クイックレバー

● CADデータフォルダ名: 48\_Levers

## ■ ラチェットクランプレバー

RoHS



## ■ 使用方法



型式 Type	M	L 選択	レバー色	R	H	h	D	d	Fmax. 最大荷重 (N)	Pmax. 最大締付力 (kN)	参考質量 (g)	¥基準単価
CLRA	5	16 25	B (黒)	55	35	26	17	10	108	4.8	61	1,700
	6	20 32							184	6.8	63	1,750
	8	25 40							316	12.5	101	1,900
	10	32 50							507	19.8	112	1,950

## ■ 数量スライド価格 (※1円未満切り捨て) P87

数量	1~9	10~14	15~19	20~49
価格	基準単価	5%	10%	18%

## ■ 荷重方向

荷重方向	回し半径R
最大荷重Fmax.	

## ■ 最大締付力Pmax.

最大締付力Pmax.	最大荷重Fmax.

## ■ 最大荷重Fmax.

最大荷重Fmax.	最大締付力Pmax.

## ■ 数量スライド価格 (※1円未満切り捨て) P87

数量	1~9	10~14	15~19	20~49
価格	基準単価	5%	10%	18%

## ■ 荷重方向

荷重方向	回し半径R
最大荷重Fmax.	

## ■ 最大締付力Pmax.

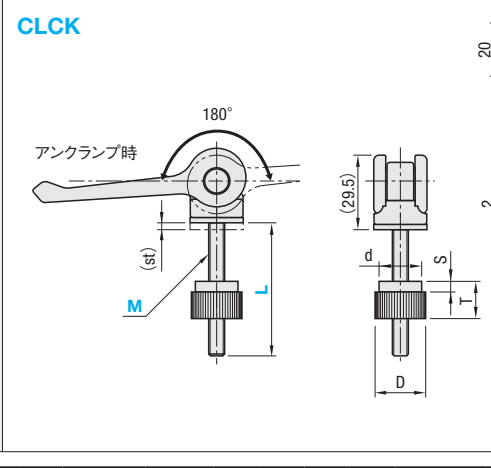
最大締付力Pmax.	最大荷重Fmax.

## ■ 最大荷重Fmax.

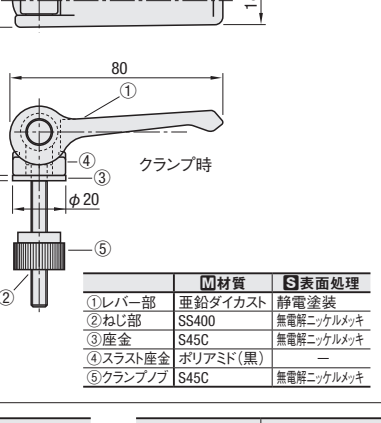
最大荷重Fmax.	最大締付力Pmax.

## ■ クイックレバー

RoHS



## ■ 使用方法



型式 Type	M	L 選択	レバー色	(st)	D	d	T	S	参考質量 (g)	¥基準単価
CLCK	5	30 40	B (黒)	2.6	16	14	12	4	122	2,050
	6	40 50			19	16	14	4	136	2,150
	8	50 60			24	20	17	5	170	2,250

## ■ 数量スライド価格 (※1円未満切り捨て) P87

数量	1~9	10~14	15~19	20~49
価格	基準単価	5%	10%	18%

## ■ 荷重方向

荷重方向	回し半径R
最大荷重Fmax.	

## ■ 最大締付力Pmax.

最大締付力Pmax.	最大荷重Fmax.

## ■ 最大荷重Fmax.

最大荷重Fmax.	最大締付力Pmax.

## ■ 数量スライド価格 (※1円未満切り捨て) P87

数量	1~9	10~14	15~19	20~49
価格	基準単価	5%	10%	18%

## ■ 荷重方向

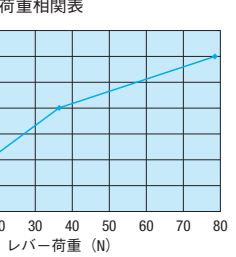
荷重方向	回し半径R
最大荷重Fmax.	

## ■ 最大締付力Pmax.

最大締付力Pmax.	最大荷重Fmax.

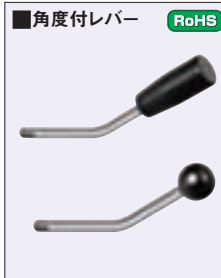
## ■ 最大荷重Fmax.

最大荷重Fmax.	最大締付力Pmax.









Type	グリップ	レバー
グリップタイプ	にぎり玉タイプ	レバー
LAGN	LAG	フェノール樹脂(黒)
LAGNS	LAGS	S45C
		カチオン塗装(黒)
		SUS304

にぎり玉タイプ  
LAGN  
LAGNS

レバー  
LAG  
LAGS

M5の場合 M5

10.4 1.6 31.6

型式	Type	M(並目)	L1	L2	A°選択 (公差±2°)	L3	d	D	H	¥基準単価
グリップタイプ	LAGN	5	30	60	30	12	6	17	25	40
LAGNS	LAGS	8	30~100	60~100	30 45 60 90	15	8	21	30	50
にぎり玉タイプ	LAG	10				20	10	29	34	65
LAGS		12				25	12	34		

☑ M5・M6サイズはLAGN・LAGのみ適用

Order 注文例 型式 - L1 - L2 - A° LAGNS - 30 - 60 - 30 LAGS10 - 80 - 100 - 90

Delivery 出荷日 在庫品 翌日出荷 翌P87

● M5・M6 数量スライド価格 (☑1円単位切り捨て) P87 数量 1~9 10~14 15~19 20~49 値引率 基準単価 5% 10% 18%

● M8~M10 数量スライド価格 (☑1円単位切り捨て) P87 数量 1~9 10~14 15~19 20~49 値引率 基準単価 5% 10% 18%

☑ご希望によりPMS5.00迄、当日出荷受付致します。 ☑表示数量超過はお見積り



Type	ボール	ねじ
PBA	(黒)フェノール樹脂	—
PCA	(赤)メラミン樹脂	黄銅(インサート)
BGW	EPDM(つや消し黒)	黄銅(インサート)
BKS	SUS304	バフ研磨
BKA	—	研磨
BKAW	アルミニウム合金	白アルマイト
BKAB	黒アルマイト	—

(樹脂 インサート無) PBA (ステンレス) BKS (アルミ) BKA BKAW BKAB

(樹脂 インサート有) PCA

(ゴム インサート有) BGW

※D寸選択は樹脂タイプのみです。

#### ■樹脂(黒:フェノール,赤:メラミン)

型式	Type	M(並目)	D	ボール色	H	Lf	質量(g)	¥基準単価
PBA	(インサートなし)	6	20	R	18	10	7	60
PCA	(黄銅インサートタイプ)	8	25	(赤)	23	10	15	90
		10	35	(黒)	28	16	20	90
		12	40		32	16	24	90
					37	18	28	110
					37	18	32	150

☑指定なしの場合は黒色になります。

☑部 1~19個のご注文は基準単価+パラチャージを申し受けます。 [計算例] PBA6-20-B を2個ご注文の場合 (基準単価53円+パラチャージ70円)×2個=246円

#### ■ゴム

型式	Type	M(並目)	D	H	Lf	質量(g)	¥基準単価
BGW		6	20	18	10	10	300
		8	25	22.5	12.5	15	320
		10	32	29	16	25	490
		12	40	36	20	40	610

#### ■ステンレス・アルミ

型式	Type	M(並目)	D	H	Lf	質量(g)	¥基準単価
ステンレス	BKS	3	15	*13	*8	13	5
アルミ	BKA	4	20	18	9.1	31	11
	BKAW	5	20	18	9.1	30	11
	BKAB	6	25	22.5	11	60	21
		8	32	29	14.5	126	43
		10	40	37	18	215	85



Type	形状	グリップ	ねじ
GRAM	おねじ	フェノール	SUM24L
GRAMS	めねじ	—	SUS303
GRAF	めねじ(インサート)	ナイロン6	—
GRAFC	—	—	S45C

GRAM GRAMS GRAF GRAFC

質量(g) 質量(g) 質量(g)

GRAM GRAMS GRAF GRAFC

GRAM GRAMS GRAF GRAFC

型式	Type	M(並目)	D	D2	d	d1	d2	A	ℓ	H	H1	L	Lf	Lf1	質量(g)	¥基準単価
GRAM	おねじタイプ	6	17	19	12	8	6.5	1.5	1.8	40	65	13	20	12	16	10
GRAMS	ステンレス・おねじタイプ	8	21	24	17	11	8.5	2	4.5	50	16	26	16	32	20	40
GRAF	めねじタイプ	10	25	28	20	13	10.5	5	65	80	20	33	20	61	37	45
GRAFC	めねじインサート	12	28	31	21	16	12.5	2.5	85	95	25	40	24	100	61	65

型式	Type	M(並目)	D	d	H	L	W	A	質量(g)	¥基準単価
固定	GRMSN	5	10	8	39	6	6.5	6	25	720
回転	GRMS	6	13	10	50	7	8	7	55	860
		8	16	13	60	8	10	8	100	1,090
		10	20	16	70	10	12	10	180	1,400

型式	Type	M	D	d	H	L	W	A	質量(g)	¥基準単価
固定	GRMSN	5	10	8	39	6	6.5	6	25	720
回転	GRMS	6	13	10	50	7	8	7	55	860
		8	16	13	60	8	10	8	100	1,090
		10	20	16	70	10	12	10	180	1,400



Type	機構	グリップ	ねじ
GRMHF	固定	SS400	クロムメッキ
GRMK	回転	SS400	クロムメッキ
GRMAK	回転	A2024	クロムメッキ
GRMKB	回転	ポリプロピレン	—

GRMHF GRMK GRMAK GRMKB

質量(g) 質量(g) 質量(g)

GRMHF GRMK GRMAK GRMKB

型式	Type	M(並目)	D	d	H	H	W	L	質量(g)	¥基準単価
固定	GRMHF	13	5	10	—	49	8	11	30	—
回転	GRMK	16	6	13	48.5	55	8	14	48	180
		20	8	16	62.5	70.7	10	15.5	97	231
		25	10	16	—	87.3	12	18	192	—



Type	グリップ	ねじ	A付属品
GRM	ナイロン6(黒)	SCM435	三価クロメート 血ばね

GRM

質量(g) 質量(g) 質量(g)

GRM

GRM

型式	Type	M(並目)	D	d	H	h	L	質量(g)	¥基準単価
GRM		5	18	13	55	18.5	10	25	150
		6					13	30	200
		8					15	60	270
		10	26	20	85	33	20	100	380



TAPERED REVOLVING GRIPS / REVOLVING GRIPS WITH HEXAGON / FOLDING REVOLVING GRIPS  
テーパ回転グリップ/六角穴付回転グリップ/フォールディング回転グリップ

CADデータフォルダ名: 48\_Levers

**■テーパ回転グリップ** **RoHS**

Type	①グリップ	②ねじ	③ナット
	<b>M</b> 材質	<b>M</b> 材質	<b>S</b> 表面処理
<b>GRC</b>	ナイロン6(黒)	SWRM	三価クロメート

① ハンドル等への取付後、グリップのみ回転します。

取付方法



型式		D	D <sub>1</sub>	d	H	h	ℓ	t	W	W <sub>1</sub>	L	質量(g)	¥基準単価
Type	M(並目)												
<b>GRC</b>	8	20	13	12	55	5.5	8	6.5	10	2	11	40	370
	10	25	16	15	68		10	8	14		18	100	400
	12	30	21	20	85	10	13	9.5	17	2.5	23	180	720

**■六角穴付回転グリップ** **RoHS**

Type	グリップ	ねじ
	<b>M</b> 材質	<b>M</b> 材質 <b>S</b> 表面処理
<b>GRW</b>	フェノール	SUM21 三価クロメート

① ハンドル等への取付後、グリップのみ回転します。

取付方法



型式		D	d	d <sub>1</sub>	h	W	L	質量(g)	¥基準単価
Type	M(並目) - H								
<b>GRW</b>	6-28.5	14	11	8	28	3	10	13	558
	6-42.5	18	15	10	40		12	29	648
	6-52.5	21	17		50		13	42	693
	8-40	20	17	10	39	4	12	24	690
	8-55				54			44	690
	10-67	23	20	12	66	5		74	1,110
	10-75	23	20	12	74	5	16	77	1,200

**■フォールディング回転グリップ** **RoHS**

Type	グリップ	ねじ	ロックナット
	<b>M</b> 材質	<b>M</b> 材質 <b>S</b> 表面処理	<b>M</b> 材質 <b>S</b> 表面処理
<b>GRMBM</b>	ナイロン	S45C クロムメッキ	S45C クロムメッキ

① 折りたたむ場合は、レバーを上引き上げ押し倒してください。  
② 折り曲げ角度は90°になります。

型式		H	D	d	(h)	L	h <sub>1</sub>	H <sub>1</sub>	(d <sub>1</sub> )	W	質量(g)	¥基準単価
Type	M(並目)											
<b>GRMBM</b>	8	55	19	16	20	12.5	9	55.5	26.5	12	42	980
		81	19	16	26	12.5	9	80	27		80	1,100
	10	104	22	18	29	16	11	103.5	30.5	14	155	1,190

Order 注文例 型式 GRMBM H 40 価格 40 数量 1 1~9 10~19 20~29 30~49 価格 40 40 40 40 数量 1 1~9 10~19 20~29 30~49 価格 40 40 40 40

FLAT-TOP REVOLVING HANDLES / MINIATURE REVOLVING GRIPS / MINIATURE STAINLESS REVOLVING GRIPS / REVOLVING BALLS  
フラット回転グリップ/ミニチュア回転グリップ/ミニチュア回転ステンレsgリップ/回転ボール

CADデータフォルダ名: 48\_Levers

**■フラット回転グリップ** **RoHS**

Type	グリップ	ねじ	付属ボルト
	<b>M</b> 材質	<b>M</b> 材質 <b>S</b> 表面処理	<b>M</b> 材質 <b>S</b> 表面処理
<b>GRMLM</b>	フェノール樹脂	SS400 三価クロメート	構造用合金鋼 三価クロメート

① 折りたたむ場合は、レバーを上引き上げ押し倒してください。  
※位置決め用φ2.5深サ2.5ミリの穴があります。

型式		H	D	d	h	L <sub>f</sub>	H <sub>1</sub>	W	P	付属ボルト	質量(g)	¥基準単価
Type	M(並目)											
<b>GRMLM</b>	5	53	18	15.5	15	5	57	17	5.25	M5×10	55	950
	6	80	23	18.5	19.5	6	87	20	6.5	M6×10	115	1,050
	8	95	26	18.5	19.5	6	102	20	7	M8×14	137	1,100

**■ミニチュア回転グリップ** **RoHS**

Type	形状	グリップ	ねじ
	<b>M</b> 材質	<b>M</b> 材質	<b>S</b> 表面処理
<b>GRH</b>	おねじ	ナイロン6	SUM22L 四三酸化鉄皮膜
<b>GRF</b>	めねじ		

① ハンドル等への取付後、グリップのみ回転します。

おねじタイプ **GRH**

めねじタイプ **GRF**

型式		グリップ色	H	質量(g)	¥基準単価
Type	M(並目) - D				
おねじタイプ <b>GRH</b>	6-13	B(黒)	18.8	13	320
	6-14	W(白)	20.8	14	
	6-16		23.8	16	

型式		グリップ色	H	質量(g)	¥基準単価
Type	M(並目) - D				
めねじタイプ <b>GRF</b>	5-13	B(黒)	18.8	8	320
	5-14		20.8	9	
	5-16		23.8	10	

**■ミニチュア回転ステンレsgリップ** **RoHS**

Type	M材質	S表面処理
<b>GRMSM</b>	SUS304	電解研磨

型式		質量(g)	¥基準単価
Type	M(並目)		
<b>GRMSM</b>	6	21	960

**■回転ボール** **RoHS**

Type	ボール	ねじ
	<b>M</b> 材質	<b>M</b> 材質 <b>S</b> 表面処理
<b>PBG</b>	フェノール樹脂 黄銅(インサート)	SUM23 無電解ニッケルメッキ

**Example 使用例**

球体の為、手の平でスムーズに回せます。

型式		D	H	L	W	A	質量(g)	¥基準単価
Type	M(並目)							
<b>PBG</b>	6	20	18	7	10	3.6	12	700
		25	23				17	710
		30	28				25	720
	8	20	18	8	13	5	19	750
		25	23				25	760
		30	28				33	770
	10	28		10	17	6	49	880
		30						

Order 注文例 型式 GRMLM5 D 13 グリップ色 W 価格 40 数量 1 1~9 10~19 20~29 30~49 価格 40 40 40 40

48 レバー ハンドル・ノブ

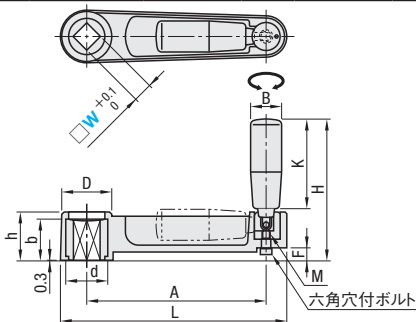


■収納角穴ハンドル

RoHS



Type	本体	ハブ	グリップ	グリップねじ部	付属ボルト
	材質	材質	表面処理	材質	材質
SSCH	強化ナイロン (ガラス繊維入り)	SS400	四三酸化鉄皮膜	フェノール樹脂	SS400



型式		L	A	H	h	D	K	F	M	B	d	b	参考質量 (g)	¥基準単価
Type	W													
SSCH	10	108	80	68	26	27.5	40	6	5	18	22	22	145	3,570
	12	130	100	72	30	31	40	10	5	18	27	27	210	4,290
	14	164.5	130.5	102.5	35	36.2	65.3	9	6	23	30	30	310	4,290
	17	198.5	161	122.5	40	40.5	80.3	12	8	26	34	34	420	5,790

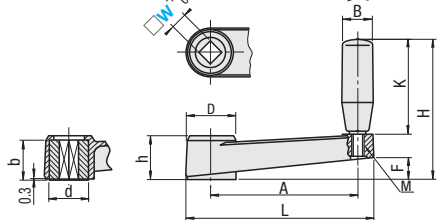
■角穴・丸穴ハンドル

RoHS

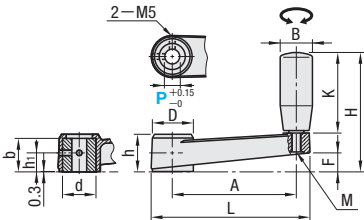


Type	ハブ	本体	ねじ	グリップ	グリップねじ
角穴	丸穴	材質	表面処理	材質	材質
MBCH	MBCR	SS400	四三酸化鉄皮膜	強化ナイロン (ガラス繊維入り)	黄銅 (インサート)
MBCHS	—	SUS304	—	フェノール 樹脂	SS400

角穴タイプ



丸穴タイプ



型式	Type	W	P	L	A	H	h	D	K	F	M	B	d	b	h1	参考質量 (g)	¥基準単価
角穴	8	8	85.5	64.5	63	23	24.5	40	10	6	22	18	19	10	76	1,950	2,980
	10	10	105	80	76	26	27.5	50	13.5	8	26	22	22	11.5	102	2,380	3,300
	12	12	128	100	94.5	30	31	64.5	14.5	8	26	27	27	14.5	184	2,820	3,750
	14	—	161.5	130.5	114.5	35	36.2	79.5	19	—	—	30	30	—	259	2,820	3,950
丸穴	17	—	196	161	128.5	40	40.5	88.5	22	10	—	34	34	—	369	3,900	4,980
	—	—	—	—	—	—	—	—	—	—	—	—	—	—	—	—	—

■クランクハンドル

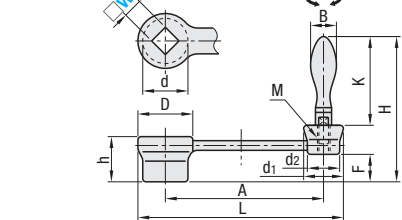
RoHS



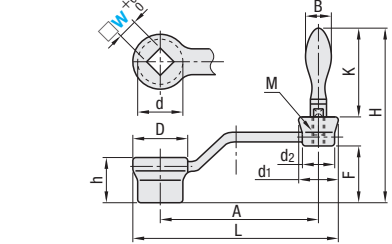
Type		M材質	S表面処理
ストレート	オフセット		
NSCH	NOCH	FC200	焼付塗装

ストレートタイプ

ストレータイプ



オフセタイプ



型式	Type	W	L	A	NSCH	NOCH	h	D	d	d1	d2	K	NSCH	NOCH	M	B	参考質量 (g)	¥基準単価
ストレータイプ NSCH オフセタイプ NOCH	8	86	63.5	75	94	22	27	22	18	14	49	13	13	32	5	13	105	1,080
	10	105	79	85	103	24	30	25	22	17	55	15	15	33	6	16	150	1,150
	12	128	98	105.7	126.7	28	34	28	26	20	70.7	17	17	38	8	20	230	1,540
	14	162	128	123.3	147.3	30	40	33	28	22	87.3	17	17	41	—	—	360	1,725
	17	198	159.5	128.3	157.3	34	45	37	32	25	—	21	21	50	10	25	510	2,400
	19	—	—	—	—	—	—	—	—	—	—	—	—	—	—	—	500	2,580
	22	212	170	129.3	160.3	36	50	40	34	27	—	22	22	53	10	—	680	2,980
	—	—	—	—	—	—	—	—	—	—	—	—	—	—	—	—	—	—



注文例



在庫品

翌日出荷

※P87



価格

数量スライド価格

※1円未満切り捨て

※P87

※ご希望によりPM5.00迄、当日出荷受付致します。

※表示数量超過はお見積り

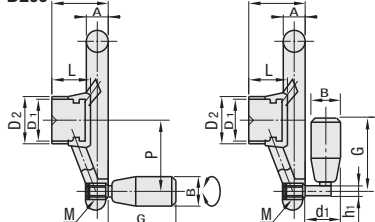
■スポークハンドル

RoHS

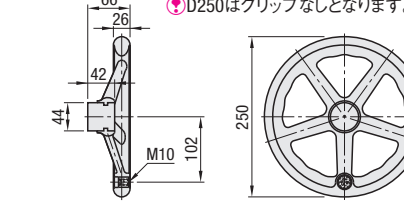


内径軸穴形状	Type	ハブ	ハンドル	グリップ取付穴 インサート	グリップ	グリップねじ部
	固定グリップ	折り曲げグリップ	グリップなし	材質	表面処理	材質
穴無し	PHLN	PHLFN	—	FC200	四三酸化鉄皮膜	フェノール ナイロン6
H9穴 +タップ	PHLM	PHLFM	—	SUS303	—	黄銅
H9穴 +キー溝+タップ	PHLK	PHLFK	—	SUS303	四三酸化鉄皮膜	黄銅
角穴	PHLSK	—	—	FC200	四三酸化鉄皮膜	黄銅
スリット	PHLW	PHLFW	—	S45C	黒クロメート	ポリプロピレン

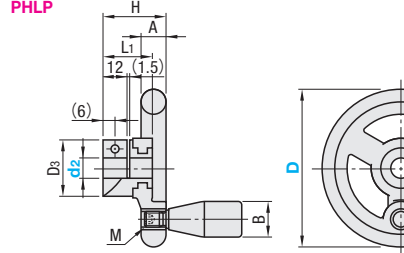
D80〜D200



D250



PHLP



- 固定グリップはP.1011のGRWとなります。
- 回転グリップはP.1011のGRMBMとなります。

型式		H9穴+タップ				H9穴+キ 溝+タップ		角穴		スリット		H A D1 D2D3 L L1 d1 h1 X Y R d3 M M2 P PHLP											B		G		質量 (g)						
Type	D	d選択	Mt(並目)	d1	b	t	W選択	d2	H	A	D1	D2	D3	L	L1	d1	h1	X	Y	R	d3	M (並目)	M2 (並目)	P	PHLP キ溝 深さ トク	PHL□	PHLF□	PHL□	PHLF□	PHL□	PHLF□		
穴無し	H9穴+キー溝+タップ	80	*10・*12・14	5	10	3	1.4	10	10	32	13	20	28	28	25	25	22	8	9	7	8.5	4.5	4	26	3	20	19	40	55	135	177		
PHLN	PHLK	100	10・*12・*15		12	4	1.8	12	12	36	13	25	35	35	28	28	28	12	10	9	10	5.5	8	37	5					200	242		
PHLFN	PHLFK・PHLSK	125	*12・*16・18		14	6	15		5	2.3	40	17	40	45	30	30	28	12	14	—	—	—	—	8	50					5	330	410	
H9穴+タップ	角穴	140	*15・18・*20	15	5		2.3		14	—	41	18	30	45	—	—	—	30	14	—	—	—	—	10	55	—	410	565					
PHLM	PHLW・PHLFW	160	16・18・20	16	5		2.3	14	—	47	20	35	50	—	—	—	30	14	—	—	—	—	10	65	—	67	104	485	640				
PHLFM	スリット	180	16・18・20	6	16	5	2.3	14	50	23	35	50	—	—	—	—	—	—	—	—	—	10	73	—	—	—	—	—	—	—	—	780	935
PHLSM	PHLP	200	16・18・20		16	5	2.3	14	17	54	23	35	50	—	—	—	—	—	—	—	—	—	10	80	—	24	—	74	—	—	—	980	—
穴・グリップ無し	PHLN-R	250	—	—	—	—	—	—	66	26	—	44	—	42	—	—	—	—	—	—	—	—	10	—	—	24	—	74	—	—	—	—	—

- ステンレスハブタイプは※のみとなります。
- スリットタイプはD80、100、125のみとなります。



注文例



在庫品

翌日出荷

※P87

※ご希望によりPM5.00迄、当日出荷受付致します。



価格

数量スライド価格

※1円未満切り捨て

※P87

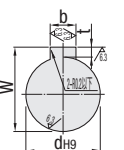
※ご希望によりPM5.00迄、当日出荷受付致します。

※表示数量超過はお見積り

D	軸穴無し	H9穴+タップ	H9穴+キー溝+タップ	角穴	スリット
80	970	—	1,870	1,530	2,400
100	1,050	—	1,960	1,665	2,500
125	1,240	—	2,330	2,100	2,730
140	1,440	—	2,580	2,290	2,970
160	1,630	—	2,860	2,670	3,290
180	2,110	—	4,170	3,750	4,750
200	2,110	—	4,410	4,000	4,980
250	—	3,330	—	—	—

新JIS (B1301) キー溝寸法表

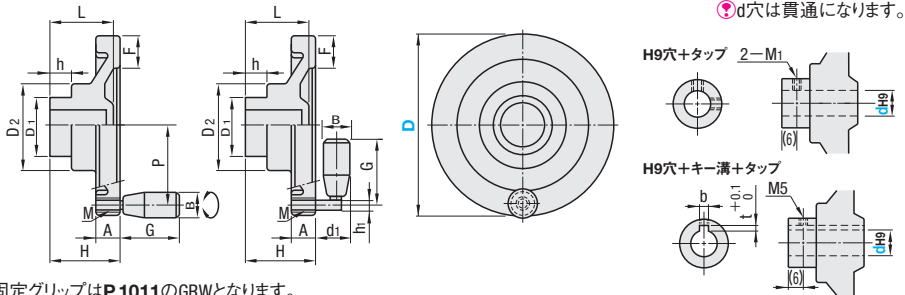
dh9	W	bJS9	t <sup>±0.1</sup>
10	11.4	3	±0.0125
12	13.8	4	±0.0150
15	17.3	5	±0.0150
16	18.3	5	±0.0150



## ■ソリッドハンドル RoHS



軸穴形状	Type		ハブ		ハンドル	グリップ取付穴	グリップ	グリップねじ部	
	固定グリップ	折り曲げグリップ	M材質	S表面処理	M材質	M材質	M材質	M材質	S表面処理
穴無し	PHSN	PHSFN	FC200	四三酸化鉄皮膜	フェノール	黄銅	フェノール	SUM21	三価クロメート
H9穴 +タップ	AHSN	AHSFN	AC7A	バフ研磨					
	PHSM	PHSFM	FC200	四三酸化鉄皮膜					
角穴	AHSM	AHSFM	AC7A	バフ研磨					
	PHSK	PHSKF	FC200	四三酸化鉄皮膜					
	AHSK	AHSFK	AC7A	バフ研磨					



- ①固定グリップはP.1011のGRWとなります。  
②回転グリップはP.1011のGRMBMとなります。

①d穴は貫通になります。

型式		PHSM・PHSFM AHSM・AHSFM		PHSK・PHSKF AHSK・AHSFK		H	A	F	D1	D2	h	L	d1	h1	M (並目)	P	B		G		質量(g)	
Type	D	d選択	M1(並目)	d	b	t											PHS AHS	PHSF AHSF	PHS AHS	PHSF AHSF	PHS AHS	AHS
(フェノール)	80	10	5	10	3	1.4	35	13	15	28	36	14	30	22	8	34	20	19	40	55	125	185
PHSN	100	12		12	4	1.8	40	15	17	32	39	36	41	28.5	12	41					310	295
PHSM	125	12・16		12	4	1.8	44	19	19	39	46	38	52	15	10	52					450	440
PHSK	150	15・20	6	15	5	2.3	48	18	21	39	48	15	64	30	14	74	23	22	67	104	570	670
(アルミ)	AHSN	AHSFN		16	5	2.3	53	19	24	48	56	43	86	10	10	86					730	—
AHSM	*175	16・20		16	5	2.3	57	21	27	48	61	43	86	10	10	86					1020	—
AHSK	*200	16・20		16	5	2.3	57	21	27	48	61	43	86	10	10	86					1020	—

※D175・D200はアルミタイプ適用不可 ※PHSN175は規格廃止になりました。

Order 注文例  
PHSN80  
PHSM100  
PHSK125  
AHSM150  
AHSK200

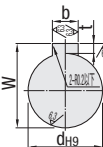
Delivery 出荷日  
在庫品 翌日出荷 P87  
ご希望によりPM5:00迄、当日出荷受付致します。

Price 価格  
数量スライド価格 (①1円未満切り捨て) P87  
数量 1~9 10~14 15~19 20~49  
値引率 基準単価 5% 10% 18%  
②表示数量を超えは見積り

D	¥基準単価										
	PHSN	PHSFN	PHSM	PHSFM	PHSK	PHSKF	AHSN	AHSFN	AHSM	AHSFM	AHSK
80	1,900	2,590	2,290	3,180	2,400	3,280	1,190	2,200	1,980	2,790	2,200
100	2,290	2,980	2,750	3,590	2,870	3,750	1,530	2,500	2,380	3,150	2,300
125	2,790	3,590	3,390	4,380	3,480	4,380	2,000	2,980	2,980	3,590	2,880
150	3,200	4,200	3,780	4,850	3,850	4,850	2,780	3,680	3,550	4,450	3,650
175	3,600	4,590	4,240	5,390	4,230	5,390	—	—	—	—	—
200	3,980	4,980	4,590	5,890	4,900	5,890	—	—	—	—	—

## 新JIS(B1301)キー溝寸法表

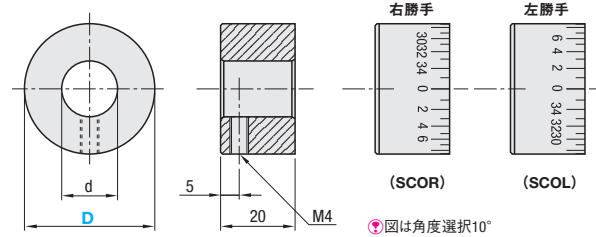
dH9	W	bJS9	t <sup>+0.1</sup> <sub>-0</sub>
10	11.4	3	±0.0125
12	13.8	4	±0.0150
15	17.3	5	±0.0150
16	18.3	5	±0.0150



## ■調整リング RoHS

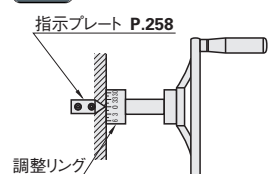


Type		M材質	S表面処理
右勝手	SCOR	A5056	黒アルマイト
左勝手	SCOL	A5056	黒アルマイト



①図は角度選択10°

Example 使用例



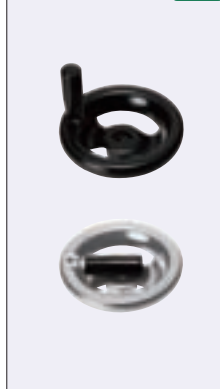
型式		角度選択		d	質量(g)	¥基準単価
Type	D	10	15	8	20	1,720
SCOL(数字方向:左)	27			12	25	1,900
SCOR(数字方向:右)	35			15	40	2,190
	45			16	72	2,750

Order 注文例  
SCOR35  
SCOL27

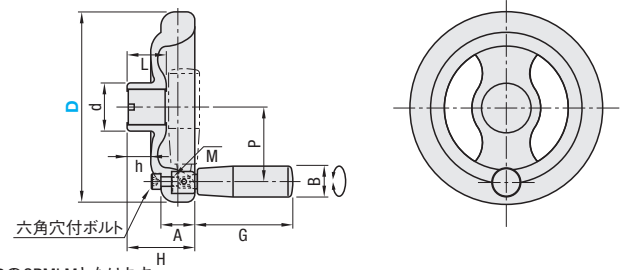
Price 価格  
数量スライド価格 (①1円未満切り捨て) P87  
数量 1~9 10~14 15~19 20~49  
値引率 基準単価 5% 10% 18%  
②表示数量を超えは見積り

Delivery 出荷日  
在庫品 翌日出荷 P87  
ご希望によりPM5:00迄、当日出荷受付致します。

## ■収納ハンドル RoHS



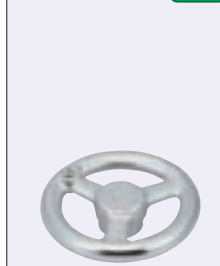
Type	ハンドル		ハブ		グリップ	グリップねじ部		付属ボルト	
	M材質	S表面処理	M材質	S表面処理	M材質	M材質	S表面処理	M材質	S表面処理
PHSLN	フェノール	—	SS400	四三酸化鉄皮膜	フェノール	SS400	三価クロメート	構造用合金鋼	三価クロメート
AHSLN	FC200	クロムメッキ							



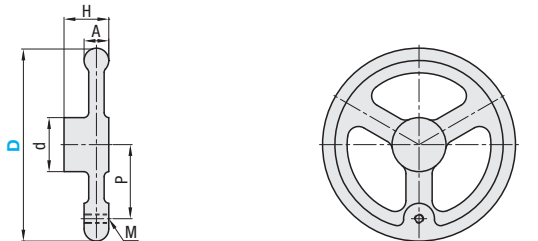
①グリップはP.1012のGRMLMとなります。

型式	Type	D	H	A	d	L		h	M (並目)	P		B	G	質量(g)		¥基準単価	
						PHSLN	AHSLN			PHSLN	AHSLN			PHSLN	AHSLN	PHSLN	AHSLN
PHSLN (フェノール樹脂) AHSLN (FC200)		80	34.2	20	20.5	16.5	16.5	10	5	30	29	18	42	100	410	3,740	3,770
		100	37.5	20	25.2	18.5	18.5	12.2	5	39	38	18	42	152	640	3,890	3,940
		125	48	25.5	32	26	26	15.7	6	50.5	48.5	23	67.5	296	1250	4,010	4,070
		140	50.5	25.5	36	29	28.5	17.5	6	54	54	23	67.5	404	1670	4,120	4,230
		160	56.9	28.5	40.5	33	33	19.9	8	62.7	62.7	26	82.5	594	2500	4,570	4,840

## ■平型ハンドル RoHS



Type	ハンドル	
	M材質	S表面処理
AHNF	FC200	クロムメッキ



①グリップは別売になります。

型式	Type	D	H	A	d	M	P	参考質量(g)	¥基準単価	適用グリップ
AHNF		80	24	14	25	5	26.5	386	630	GRMK13
		100	25	15	30	5	37	618	792	GRMK13
		125	29	16	35	6	48	985	1,044	GRMK16
		140	30	17	35	6	55	1287	1,296	GRMK16
		160	33	18	38	8	62.5	1735	1,620	GRMK20
		180	35	20	38	8	71.5	2313	2,052	GRMK20
		200	37	22	40	10	78.5	3511	2,376	GRMK22

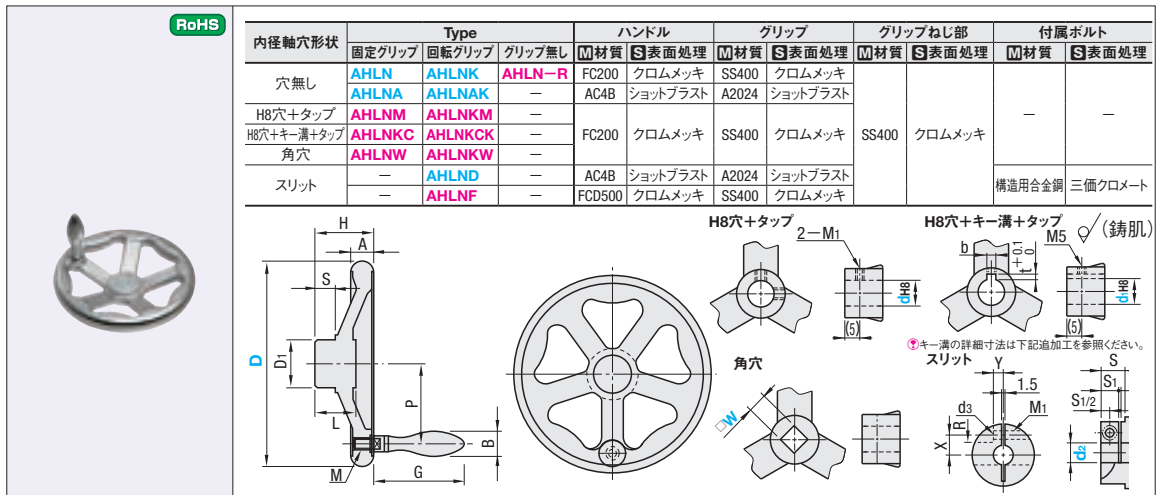
Order 注文例  
PHSLN80  
AHSLN100  
AHNF140

Delivery 出荷日  
在庫品 翌日出荷 P87  
ご希望によりPM5:00迄、当日出荷受付致します。

Price 価格  
数量スライド価格 (①1円未満切り捨て) P87  
数量 1~9 10~14 15~19 20~49  
値引率 基準単価 5% 10% 18%  
②表示数量を超えは見積り

Alteration 追加加工  
型式 (HC・KC・SC)  
PHSLN125 SC10  
AHSLN160 KC20  
AHNF80 HC10

Alterations	H8穴+タップ穴加工		H8穴+キー溝+タップ穴加工		角穴加工	
	HC		KC		SC	
Spec.	ハブ中心にH8穴とセットスクリュー用タップ穴2ヶ所加工します。 HC=指定1mm単位 指定方法 HC16		ハブ中心にH8穴とキー溝及びキー止め用タップ穴を加工します。 KC=指定1mm単位 指定方法 KC15		ハブ中心に角穴を加工します。 SC=指定1mm単位 指定方法 SC12	
	D	HC(H8)	D	KC(H8)	D	SC
¥/Code	80	6~10	80	—	80	—
	100	6~13	100	10	100	10
	125	6~14	125	10~12	125	10
	140	6~22	140	10~17	140	10~12
	160	6~25	160	10~20	160	10~14



型式		D	H	A	D1	L	S	M		B	G		P	H8穴+ タップ		H8穴+キー溝 +タップ		角穴	スリット					六角穴付ボルト		参考質量 (g)																												
Type								スチール	アルミ		固定	回転		d	M1 (並目)	d1	b		t	d選択	d2	S1	X	Y	R (半径)	d3	M1 (並目)	AHLNF 参考トルク (N・m)	AHLNF 参考トルク (N・m)	スチール	アルミ																							
穴無し	穴・グリップ無し	80	36	14	24	24	15	5	13	38.5	49	28	10	10	3	1.4	10	*10 12	12	9	8	8.5	4.5	4	3	3	380	160																										
AHLN	AHLN-R	100	39	15	30	8						16	48.5		55	46.5	12	12		4	1.8	12	12	10	12	10	9	9.5	5.5	5	5	600	250																					
AHLNA	H8穴+タップ							125	40	16	33			6					20															62.5	70.7	62.5	15	15	5	2.3	14	16 20	14	15	10.5	12.5	6.5	6	10	—	1400	560		
AHLNK	AHLNM																																																				140	44
AHLNAK	AHLNKM	160	46	18	37	32	8	20	62.5	70.7	62.5	15	15	5	2.3	14	16 20	14	15	10.5	12.5	6.5	6	10	—	1400	560																											
H8穴+キー溝+タップ	AHLNKC																											200	59.5	24	43	41	19	10	25	77.5	87.3	81	16	6	16	5	2.3	17	16 20	16.5	11	12.5	6.5	6	11	—	2800	1140
AHLNKC	AHLNKC	250	65	26	48	44	10	25	77.5	87.3	81	16	6	16	5	2.3	17	16 20	16.5	11	12.5	6.5	6	11	—	2800	1140																											
スリット	角穴																																																					
AHLNF	AHLNW	250	65	26	48	44	10	25	77.5	87.3	81	16	6	16	5	2.3	17	16 20	16.5	11	12.5	6.5	6	11	—	2800	1140																											
AHLND	AHLNKW																											250	65	26	48	44	10	25	77.5	87.3	81	16	6	16	5	2.3	17	16 20	16.5	11	12.5	6.5	6	11	—	2800	1140	
		250	65	26	48	44	10	25	77.5	87.3	81	16	6	16	5	2.3	17	16 20	16.5	11	12.5	6.5	6	11	—	2800	1140																											
																												250	65	26	48	44	10	25	77.5	87.3	81	16	6	16	5	2.3	17	16 20	16.5	11	12.5	6.5	6	11	—	2800	1140	
		250	65	26	48	44	10	25	77.5	87.3	81	16	6	16	5	2.3	17	16 20	16.5	11	12.5	6.5	6	11	—	2800	1140																											
																												250	65	26	48	44	10	25	77.5	87.3	81	16	6	16	5	2.3	17	16 20	16.5	11	12.5	6.5	6	11	—	2800	1140	
		250	65	26	48	44	10	25	77.5	87.3	81	16	6	16	5	2.3	17	16 20	16.5	11	12.5	6.5	6	11	—	2800	1140																											
																												250	65	26	48	44	10	25	77.5	87.3	81	16	6	16	5	2.3	17	16 20	16.5	11	12.5	6.5	6	11	—	2800	1140	
		250	65	26	48	44	10	25	77.5	87.3	81	16	6	16	5	2.3	17	16 20	16.5	11	12.5	6.5	6	11	—	2800	1140																											
																												250	65	26	48	44	10	25	77.5	87.3	81	16	6	16	5	2.3	17	16 20	16.5	11	12.5	6.5	6	11	—	2800	1140	
		250	65	26	48	44	10	25	77.5	87.3	81	16	6	16	5	2.3	17	16 20	16.5	11	12.5	6.5	6	11	—	2800	1140																											
																												250	65	26	48	44	10	25	77.5	87.3	81	16	6	16	5	2.3	17	16 20	16.5	11	12.5	6.5	6	11	—	2800	1140	
		250	65	26	48	44	10	25	77.5	87.3	81	16	6	16	5	2.3	17	16 20	16.5	11	12.5	6.5	6	11	—	2800	1140																											
																												250	65	26	48	44	10	25	77.5	87.3	81	16	6	16	5	2.3	17	16 20	16.5	11	12.5	6.5	6	11	—	2800	1140	
		250	65	26	48	44	10	25	77.5	87.3	81	16	6	16	5	2.3	17	16 20	16.5	11	12.5	6.5	6	11	—	2800	1140																											
																												250	65	26	48	44	10	25	77.5	87.3	81	16	6	16	5	2.3	17	16 20	16.5	11	12.5	6.5	6	11	—	2800	1140	
		250	65	26	48	44	10	25	77.5	87.3	81	16	6	16	5	2.3	17	16 20	16.5	11	12.5	6.5	6	11	—	2800	1140																											
																												250	65	26	48	44	10	25	77.5	87.3	81	16	6	16	5	2.3	17	16 20	16.5	11	12.5	6.5	6	11	—	2800	1140	
		250	65	26	48	44	10	25	77.5	87.3	81	16	6	16	5	2.3	17	16 20	16.5	11	12.5	6.5	6	11	—	2800	1140																											
																												250	65	26	48	44	10	25	77.5	87.3	81	16	6	16	5	2.3	17	16 20	16.5	11	12.5	6.5	6	11	—	2800	1140	
		250	65	26	48	44	10	25	77.5	87.3	81	16	6	16	5	2.3	17	16 20	16.5	11	12.5	6.5	6	11	—	2800	1140																											
																												250	65	26	48	44	10	25	77.5	87.3	81	16	6	16	5	2.3	17	16 20	16.5	11	12.5	6.5	6	11	—	2800	1140	
		250	65	26	48	44	10	25	77.5	87.3	81	16	6	16	5	2.3	17	16 20	16.5	11	12.5	6.5	6	11	—	2800	1140																											
																												250	65	26	48	44	10	25	77.5	87.3	81	16	6	16	5	2.3	17	16 20	16.5	11	12.5	6.5	6	11	—	2800	1140	
		250	65	26	48	44	10	25	77.5	87.3	81	16	6	16	5	2.3	17	16 20	16.5	11	12.5	6.5	6	11	—	2800	1140																											
																												250	65	26	48	44	10	25	77.5	87.3	81	16	6	16	5	2.3	17	16 20	16.5	11	12.5	6.5	6	11	—	2800	1140	
		250	65	26	48	44	10	25	77.5	87.3	81	16	6	16	5	2.3	17	16 20	16.5	11	12.5	6.5	6	11	—	2800	1140																											
																												250	65	26	48	44	10	25	77.5	87.3	81	16	6	16	5	2.3	17	16 20	16.5	11	12.5	6.5	6	11	—	2800	1140	
		250	65	26	48	44	10	25	77.5	87.3	81	16	6	16	5	2.3	17	16 20	16.5	11	12.5	6.5	6	11	—	2800	1140																											
																												250	65	26	48	44	10	25	77.5	87.3	81	16	6	16	5	2.3	17	16 20	16.5	11	12.5	6.5	6	11	—	2800	1140	
		250	65	26	48	44	10	25	77.5	87.3	81	16	6	16	5	2.3	17	16 20	16.5	11	12.5	6.5	6	11	—	2800	1140																											
																												250	65	26	48	44	10	25	77.5	87.3	81	16	6	16	5	2.3	17	16 20	16.5	11	12.5	6.5	6	11	—	2800	1140	
		250	65	26	48	44	10	25	77.5	87.3	81	16	6	16	5	2.3	17	16 20	16.5	11	12.5	6.5	6	11	—	2800	1140																											
																												250	65	26	48	44	10	25	77.5	87.3	81	16	6	16	5	2.3	17	16 20	16.5	11	12.5	6.5	6	1				

※はスリットタイプAHLNFのみ適用

Order 注文例

型式

AHLN160

AHLNF80

10

Delivery 出荷日

在庫品

翌日出荷

P87

Price 価格

数量スライド価格 (※1円未満切り捨て) P87

数量	1~9	10~14	15~19	20~49
単価	標準単価	5%	10%	18%

※表示数量を超えは見積り

D	Y基準単価									
	穴無し				H8穴+タップ		H8穴+キー溝+タップ		角穴	
	AHLN	AHLNK	AHLNA	AHLNAK	AHLNKC	AHLNKM	AHLNKC	AHLNKC	AHLNW	AHLNKW
80	1,130	1,520	1,490	1,990	2,220	2,720	2,220	2,600	2,050	2,430
100	1,280	1,670	1,660	2,100	2,460	2,870	2,460	2,840	2,290	3,070
125	1,400	1,890	1,750	2,450	2,650	3,090	2,700	3,190	2,690	3,290
140	1,530	2,020	2,030	2,550	2,730	3,220	2,830	3,320	2,930	3,420
160	1,690	2,300	2,380	3,140	2,890	3,500	2,990	3,600	3,090	3,700
200	2,160	2,980	3,940	4,780	3,360	4,180	3,510	4,280	3,560	4,380
250	2,980	3,350	—	—	4,180	4,550	4,280	4,650	4,380	4,750

Alteration 追加加工

型式

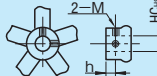

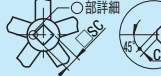
— (HC・KC・SC)

5 日発送

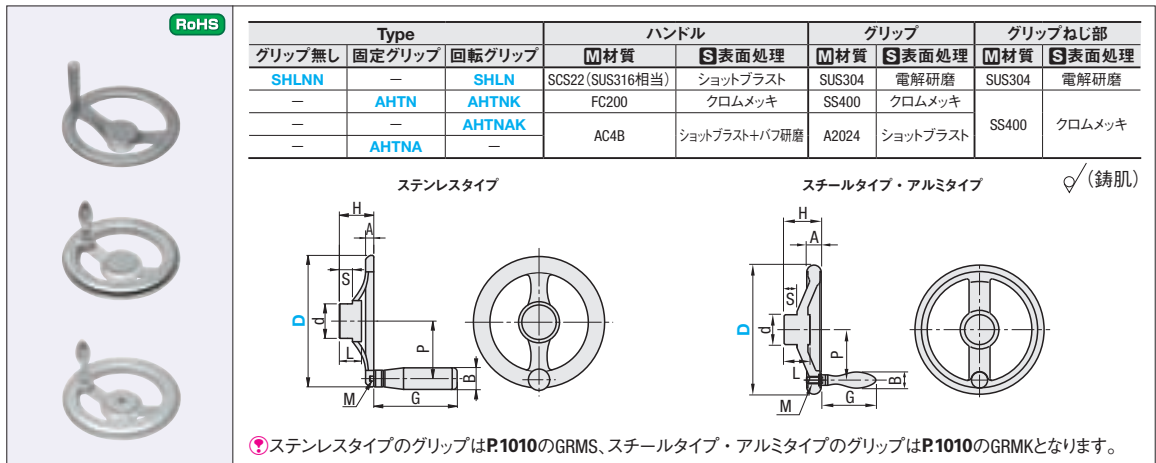
AHLNAK200

SC20

・軸穴径(H8)、角穴径の指定ができます  
・穴無しタイプのみ適用

Alterations		H8穴 (寸法フリー指定) + タップ穴加工				H8穴 (寸法フリー指定) + キー溝 + タップ穴加工				角穴加工 (寸法フリー指定)																																																																																																			
																																																																																																													
Code		HC				KC				SC																																																																																																			
Spec.		ハブ中心にH8穴とセットスクリー用タップ穴2ヶ所加工します。 HC=指定1mm単位 指定方法 HC16				ハブ中心にH8穴とキー溝及びキー止め用タップ穴を加工します。 KC=選択 指定方法 KC15				ハブ中心に角穴を加工します。 SC=指定1mm単位 指定方法 SC12																																																																																																			
		<table><tr><th>D</th><th>HC (H8)</th><th>h</th></tr><tr><td>80</td><td>10~15</td><td></td></tr><tr><td>100</td><td>10~16</td><td>6</td></tr><tr><td>125</td><td>12~18</td><td></td></tr><tr><td>140</td><td>14~19</td><td></td></tr><tr><td>160</td><td>14~20</td><td>8</td></tr><tr><td>200-250</td><td>16~23</td><td>10</td></tr></table>		D	HC (H8)	h	80	10~15		100	10~16	6	125	12~18		140	14~19		160	14~20	8	200-250	16~23	10	<table><tr><th>HC (H8)</th><th>M (並目)</th></tr><tr><td>10~16</td><td>5</td></tr><tr><td>17~19</td><td>6</td></tr><tr><td>20~23</td><td>8</td></tr></table>		HC (H8)	M (並目)	10~16	5	17~19	6	20~23	8	<table><tr><th>D</th><th>KC (H8)</th><th>M</th><th>h</th></tr><tr><td>80</td><td>10・11・12</td><td></td><td></td></tr><tr><td>100</td><td></td><td>6</td><td></td></tr><tr><td>125</td><td>12・14</td><td>5</td><td></td></tr><tr><td>140</td><td>14・15・16</td><td>8</td><td></td></tr><tr><td>160</td><td></td><td></td><td></td></tr><tr><td>200-250</td><td>16・17・18</td><td>6</td><td>10</td></tr></table>		D	KC (H8)	M	h	80	10・11・12			100		6		125	12・14	5		140	14・15・16	8		160				200-250	16・17・18	6	10	<table><tr><th>KC (H8)</th><th>寸法</th><th>許容差</th><th>t</th></tr><tr><td>10</td><td>3</td><td>±0.0125</td><td>1.4</td></tr><tr><td>11・12</td><td>4</td><td></td><td>1.8</td></tr><tr><td>14~17</td><td>5</td><td>±0.0150</td><td>2.3</td></tr><tr><td>18</td><td>6</td><td></td><td>2.8</td></tr></table>		KC (H8)	寸法	許容差	t	10	3	±0.0125	1.4	11・12	4		1.8	14~17	5	±0.0150	2.3	18	6		2.8	<table><tr><th>D</th><th>SC</th></tr><tr><td>80・100</td><td>10~12</td></tr><tr><td>125</td><td>10~14</td></tr><tr><td>140・160</td><td>10~17</td></tr><tr><td>200・250</td><td>10~20</td></tr></table>		D	SC	80・100	10~12	125	10~14	140・160	10~17	200・250	10~20	<table><tr><th>SC</th><th>公差</th><th>C</th></tr><tr><td>10~14</td><td>+0.1 0</td><td>0.5</td></tr><tr><td>15~20</td><td>+0.15 0</td><td>1</td></tr></table>		SC	公差	C	10~14	+0.1 0	0.5	15~20	+0.15 0	1
		D	HC (H8)	h																																																																																																									
80	10~15																																																																																																												
100	10~16	6																																																																																																											
125	12~18																																																																																																												
140	14~19																																																																																																												
160	14~20	8																																																																																																											
200-250	16~23	10																																																																																																											
HC (H8)	M (並目)																																																																																																												
10~16	5																																																																																																												
17~19	6																																																																																																												
20~23	8																																																																																																												
D	KC (H8)	M	h																																																																																																										
80	10・11・12																																																																																																												
100		6																																																																																																											
125	12・14	5																																																																																																											
140	14・15・16	8																																																																																																											
160																																																																																																													
200-250	16・17・18	6	10																																																																																																										
KC (H8)	寸法	許容差	t																																																																																																										
10	3	±0.0125	1.4																																																																																																										
11・12	4		1.8																																																																																																										
14~17	5	±0.0150	2.3																																																																																																										
18	6		2.8																																																																																																										
D	SC																																																																																																												
80・100	10~12																																																																																																												
125	10~14																																																																																																												
140・160	10~17																																																																																																												
200・250	10~20																																																																																																												
SC	公差	C																																																																																																											
10~14	+0.1 0	0.5																																																																																																											
15~20	+0.15 0	1																																																																																																											
¥/1 Code	AHLN・AHLNKC AHLNA・AHLNAK	1,350 2,100		1,450 2,500		1,500 2,900																																																																																																							

TWO SPORK HANDWHEELS  
2スポークハンドル



■ ステンレス SHLNN・SHLN

型式		H	A	S	d	L	M	B	G	P	参考質量 (g)	
Type	D										グリップ付	グリップなし
グリップなし SHLNN 回転グリップ SHLN	80	22	6.5	7	20	11.7	5	10	45	35.6	425	400
	100	27	7.5	8.7	25	14.6	6	13	57	43.5	605	550
	125	32	8	10.9	31	18.3				54.7	755	700
	140	36	9	12.2	35	20.5	8	16	68	62.5	935	880
	160	40	9	14	40	23.4				71.5	1300	1200
200	50	11.3	17.4	50	32	10				20	80	90

■ スチール AHTN・AHTNK アルミ AHTNA・AHTNAK

型式		H	A	S	d	L	M		B	G		P	参考質量(g)					
Type	D						スチール	アルミ		固定	回転		スチール	アルミ				
スチール固定グリップ AHTN	80	36	14	15	24	24	5	8	13	38.5	49	28	370	138				
スチール回転グリップ AHTNK	100	39	15		30	28						575	215					
	125	40	16		33							895	310					
アルミ固定グリップ AHTNA	140	44	17	16	35	30	6		16	48.5	55	52.5	1095	380				
	160	46	18		37	32						8	20	62.5	70.7	62.5	1460	485
アルミ回転グリップ AHTNAK	200	59.5	24		19	43						41	10	10	25	77.5	87.3	81

Order 注文例

型式

AHTN80

SHLN100

AHTNAK200

5 日発送

Price 価格

数量スライド価格 (※1円未満切り捨て) P87

数量	1~9	10~14	15~19	20~49
単価	標準単価	5%	10%	18%

※表示数量を超えは見積り

D	Y基準単価					
	SHLN	SHLNN	AHTN	AHTNK	AHTNA	AHTNAK
80	2,610	1,890	1,150	1,520	1,690	2,250
100	3,420	2,560	1,290	1,670	1,790	2,390
125	4,120	3,260	1,470	1,990	1,990	2,690
140	5,170	4,080	1,600	2,120	2,160	2,850
160	6,660	5,570	1,780	2,400	2,380	3,100
200	9,590	8,190	2,240	3,090	4,190	4,990

Alteration 追加加工

型式

— (HC・KC・SC)

5 日発送

AHTN80

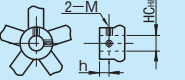
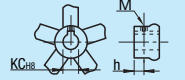

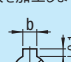
SHLN100

AHTNAK200

HC10

KC11

SC20

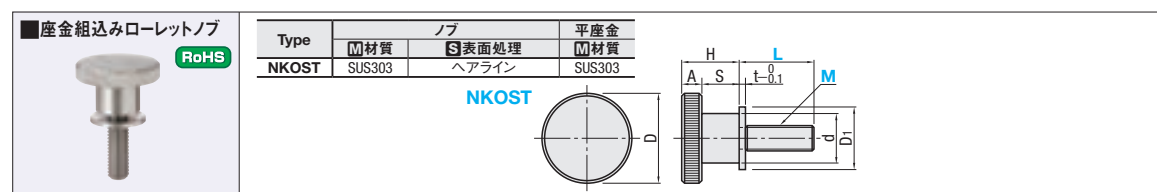
Alterations		H8穴+タップ穴加工		H8穴+キー溝+タップ穴加工		角穴加工																																																																																																						
																																																																																																												
Code		HC		KC		SC																																																																																																						
Spec.		ハブ中心にH8穴とセットスクリー用 タップ穴2ヶ所加工します。 HC=指定1mm単位 指定方法 HC16		ハブ中心にH8穴とキー溝及びキー止め用タップ穴を加工します。 KC=選択 指定方法 KC15		ハブ中心に角穴を加工します。 SC=指定1mm単位 指定方法 SC12																																																																																																						
		<table><tr><th>D</th><th>HC (H8)</th><th>h</th><th>HC (H8)</th><th>M (並目)</th></tr><tr><td>80</td><td>10~15</td><td></td><td>10~16</td><td>5</td></tr><tr><td>100</td><td>10~16</td><td>6</td><td>17~19</td><td>6</td></tr><tr><td>125</td><td>12~18</td><td></td><td>20~23</td><td>8</td></tr><tr><td>140</td><td>14~19</td><td></td><td></td><td></td></tr><tr><td>160</td><td>14~20</td><td>8</td><td></td><td></td></tr><tr><td>200</td><td>16~23</td><td>10</td><td></td><td></td></tr></table>	D	HC (H8)	h	HC (H8)	M (並目)	80	10~15		10~16	5	100	10~16	6	17~19	6	125	12~18		20~23	8	140	14~19				160	14~20	8			200	16~23	10			<table><tr><th>D</th><th>KC (H8)</th><th>M</th><th>h</th><th>KC (H8)</th><th>b</th><th>t</th></tr><tr><td>80</td><td>10・11・12</td><td></td><td></td><td>10</td><td>寸法</td><td>許容差</td></tr><tr><td>100</td><td></td><td>6</td><td></td><td>10</td><td>3</td><td>±0.0125</td></tr><tr><td>125</td><td>12・14</td><td>5</td><td></td><td>11・12</td><td>4</td><td>1.8</td></tr><tr><td>140</td><td>14・15・16</td><td>8</td><td></td><td>14~17</td><td>5</td><td>±0.0150</td></tr><tr><td>160</td><td></td><td></td><td></td><td>18</td><td>6</td><td>2.8</td></tr><tr><td>200</td><td>16・17・18</td><td>6</td><td>10</td><td></td><td></td><td></td></tr></table>	D	KC (H8)	M	h	KC (H8)	b	t	80	10・11・12			10	寸法	許容差	100		6		10	3	±0.0125	125	12・14	5		11・12	4	1.8	140	14・15・16	8		14~17	5	±0.0150	160				18	6	2.8	200	16・17・18	6	10				 <table><tr><th>D</th><th>SC</th><th>SC</th><th>公差</th><th>C</th></tr><tr><td>80・100</td><td>10~12</td><td></td><td>+0.1</td><td rowspan="4">0.5</td></tr><tr><td>125</td><td>10~14</td><td></td><td>0</td></tr><tr><td>140・160</td><td>10~17</td><td></td><td>+0.15</td></tr><tr><td>200</td><td>10~20</td><td>15~20</td><td>0</td></tr></table>	D	SC	SC	公差	C	80・100	10~12		+0.1	0.5	125	10~14		0	140・160	10~17		+0.15	200	10~20
D	HC (H8)	h	HC (H8)	M (並目)																																																																																																								
80	10~15		10~16	5																																																																																																								
100	10~16	6	17~19	6																																																																																																								
125	12~18		20~23	8																																																																																																								
140	14~19																																																																																																											
160	14~20	8																																																																																																										
200	16~23	10																																																																																																										
D	KC (H8)	M	h	KC (H8)	b	t																																																																																																						
80	10・11・12			10	寸法	許容差																																																																																																						
100		6		10	3	±0.0125																																																																																																						
125	12・14	5		11・12	4	1.8																																																																																																						
140	14・15・16	8		14~17	5	±0.0150																																																																																																						
160				18	6	2.8																																																																																																						
200	16・17・18	6	10																																																																																																									
D	SC	SC	公差	C																																																																																																								
80・100	10~12		+0.1	0.5																																																																																																								
125	10~14		0																																																																																																									
140・160	10~17		+0.15																																																																																																									
200	10~20	15~20	0																																																																																																									
¥/1 Code	AHTN・AHTNK	1,350		1,450		1,500																																																																																																						
	AHTNA・AHTNAK	2,100		2,500		2,900																																																																																																						
	SHLN・SHLNN	2,600		3,200		3,750																																																																																																						



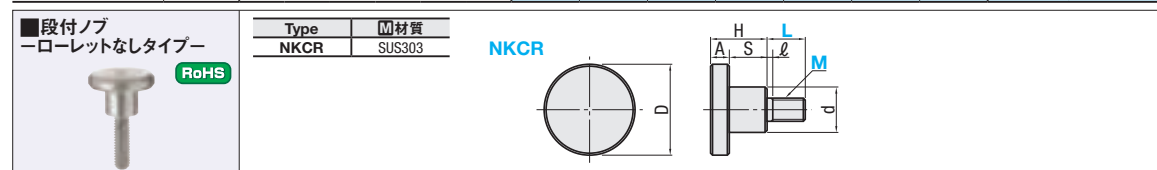


WASHER ASSEMBLED KNURLED KNOBS / LARGE DIAMETER KNURLED KNOBS/SMALL DIAMETER KNURLED KNOBS  
座金組込みローレットノブ/段付ノブ/大径ローレットノブ/小径ローレットノブ

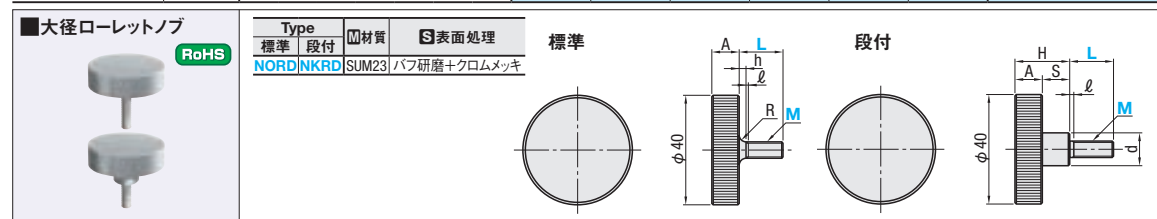
CADデータフォルダ名：48\_Levers



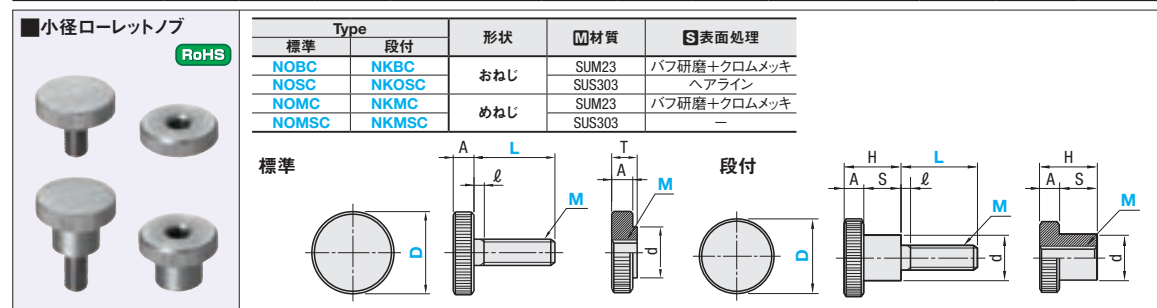
型式														
Type	M (並目)	L選択					D	d	A	H	S	D1	t	¥基準単価
NKOST	6	10	16	20	25		24	12	5	15	10	14.5	1.5	750
	8		16	20	25	30	30	16	6	18	12	20	2	1,000
	10			20	25	30	40	36	20	8	23	15	2.5	1,220



型式		L選択										¥基準単価	
Type	M (並目)												
NKCR	3	6	10				12	6	2.5	7.5	5	1	360
	4		10	16			16	8	3.5	9.5	6	1.2	450
	5		10	16			20	10	4	11.5	7.5	1.4	550
	6			16	20		24	12	5	15	10	1.5	670



型式											¥基準単価	
Type	M (並目)	L選択		d	A	R	H	h	S	ℓ	NORD	NKRD
標準 段付	5	16	25	10	8	2.5	15.5	2.5	7.5	1.4	1,240	1,310
	6	16	30	12	10	3	20	3	10	1.5	1,280	1,360
	8	16	30	16	12	4	24	4	12	2	1,300	1,380



型式		M (並目)	L 選択 (おねじタイプのみ指定)				D 選択		d	A	T	H	S	ℓ	¥基準単価						
Type															NOBC NKBC	NOSC NKSC	NOMC NKMCM	NOMSC NKMCSG			
標準	段付	3	6	10				*5	8	10	6	2.5	3	7.5	5	1	220	390	170	200	
NOBC	NKBC	4	6	10	16			*7	12	14	8	3.5	4	9.5	6	1.2	320	490	190	240	
NOSC	NKOSC	5	10	16	20			*12	16	18	10	4	5	11.5	7.5	1.4	390	600	240	340	
NOMC	NKMCM	6	10	16	20	25	30	*13	20	22	12	5	6	15	10	1.5	550	730	310	440	
NOMSC	NKMCSG	8		16	20	25	30	*17	26	28	16	6	8	18	12	2	610	1,020	420	560	
		10			20	25	30	40	*20	30	32	20	8	10	23	15	2.5	1,020	1,260	610	990

\*はNOBC・NOSCのみ対応です。

Order 注文例	型式	L	D
	NKOST6	—	25
	NKCR3	—	10
	NORD8	—	30
	NOBC5	—	10
		—	18

Delivery 出荷日	在庫品	翌日出荷	P87

ご希望によりPM5:00迄、当日出荷受付致します。



Price

価格

■数量スライド価格

(1円未満切り捨て)

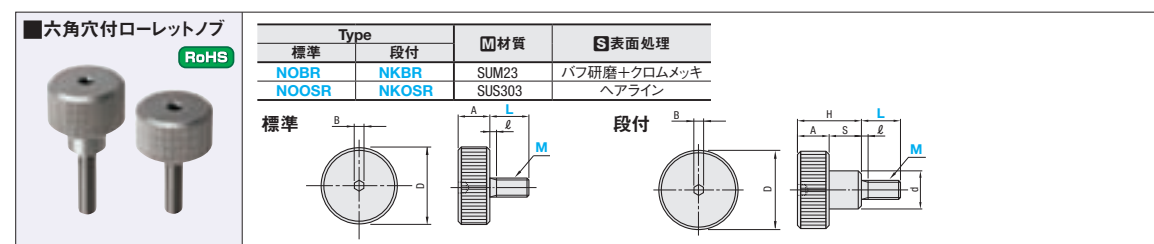
P87

数量	1~9	10~14	15~19	20~49
値引率	基準単価	5%	10%	18%

表示数量超えはお見積り

KNURLED KNOBS WITH HEXAGON SOCKETS / CROSS KNURLED KNOBS/DROP-PREVENTION KNURLED KNOBS  
六角穴付ローレットノブ/アヤメローレットノブ/脱落防止ローレットノブ

CADデータフォルダ名：48\_Levers



型式												¥基準単価			
Type	M (並目)	L選択					A	D	d	H	S	ℓ	B	NOBR NKBR	NOOSR NKOSR
標準	段付	3	6	10			12	12	6	17	5	1	2	250	410
NOBR	NKBR	4	6	10	16		17	16	8	23	6	1.2	2.5	340	500
NOOSR	NKOSR	5		10	16	20	26	20	10	33.5	7.5	1.4	3	430	600

Order 注文例	型式	L	在庫品	翌日出荷	P87
	NOBR3	—	6		

ご希望によりPM5:00迄、当日出荷受付致します。

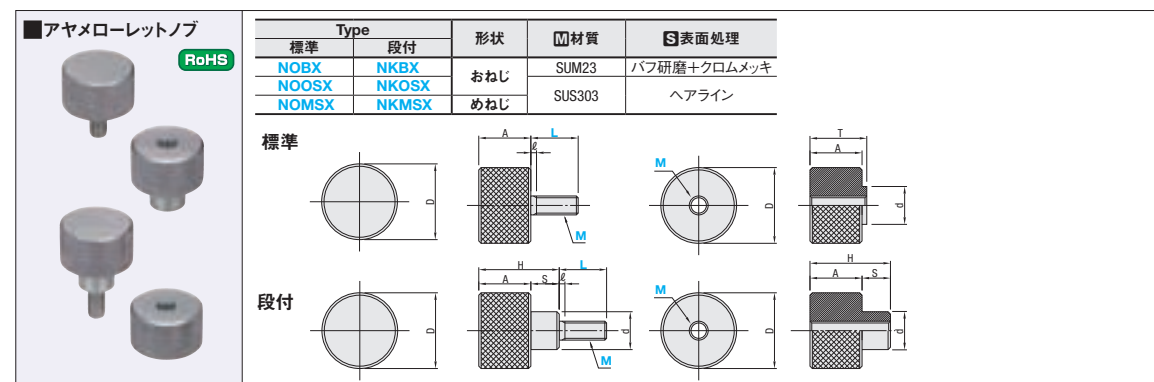
Price 価格

数量スライド価格 (1円未満切り捨て) P87

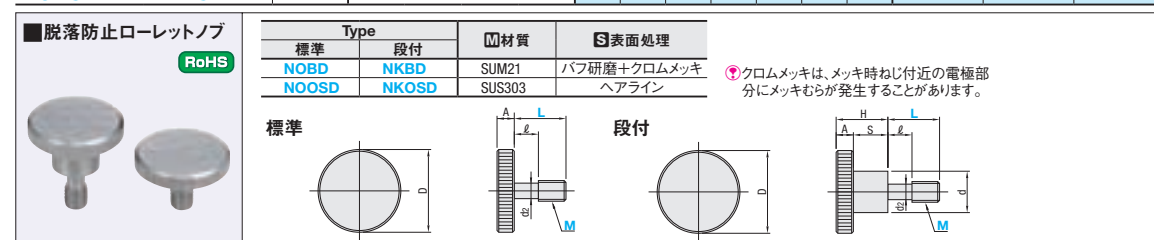
数量 1~9 10~14 15~19 20~49

値引率 基準単価 5% 10% 18%


表示数量超えはお見積り




型式		L選択 (おねじタイプのみ指定)					A	D	d	T	H	S	ℓ	¥基準単価		
Type	M (並目)													NOBX NKBX	NOOSX NKOSX	NOMS NKM SX
標準	段付	3	6	10			10	12	6	11	15	5	1	240	430	210
NOBX	NKBX	4	6	10	16		11	16	8	12	17	6	1.2	340	530	260
NOOSX	NKOSX	5		10	16	20	12	20	10	13	19.5	7.5	1.4	400	620	360
NOMS	NKM SX															



型式		L選択										¥基準単価	
Type	M (並目)	L	D	d	A	H	S	ℓ	d2	NOBD NKBD	NOOSD NKOSD		
標準 NOBD NOOSD	段付 NKBD NKOSD	3	10	12	6	2.5	7.5	5	6	2	210	370	
		4	10	16	8	3.5	9.5	6	5	3	300	460	
			10										
		5	10	20	10	4	11.5	7.5	4	3.8	360	560	
			15										
			20										
			14										
		6	15	24	12	5	15	10	7	4.5	520	680	
			20										
			30										
			22										
		8	20	30	16	6	18	12	10	6	600	940	
30	20												



Example  
使用例



Order 注文例	型式	L	在庫品	翌日出荷	P87
	NOBX3	—	6		
	NOBD5	—	10		

ご希望によりPM5:00迄、当日出荷受付致します。

Price 価格

数量スライド価格 (1円未満切り捨て) P87

数量 1~9 10~14 15~19 20~49

値引率 基準単価 5% 10% 18%

表示数量超えはお見積り

# パッド付ローレットノブ/ローレットノブ/ローレットノブ ーザグリ穴タイプー ースリ割タイプー

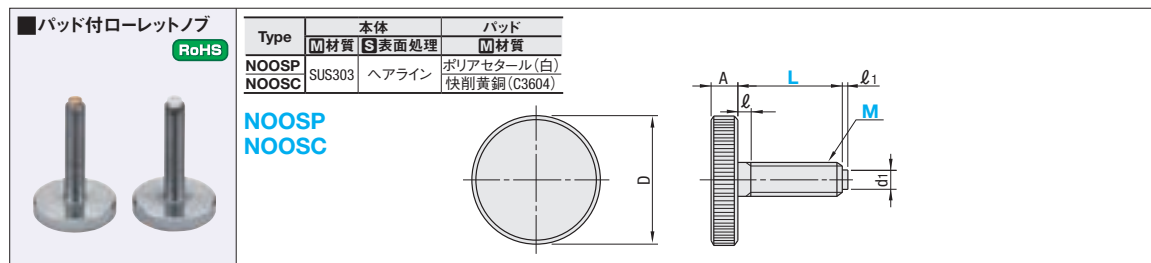
プライスダウン

最大21%

：値下げ価格

# ローレットつまみノブ/ローレットつまみノブー先端SR形状タイプー

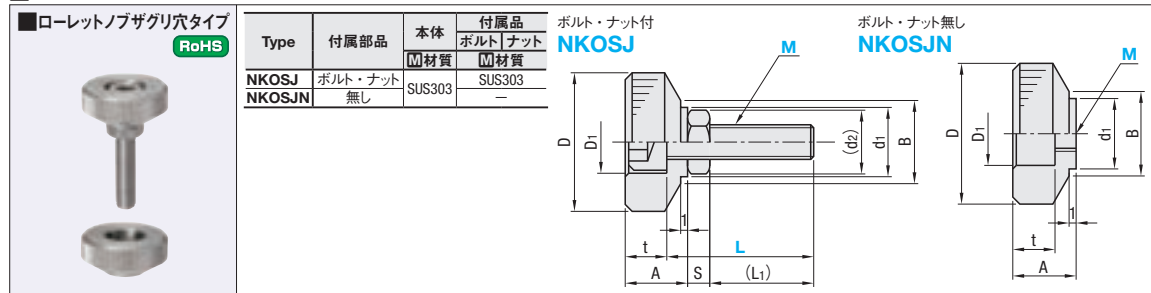
CADデータフォルダ名：48\_Levers



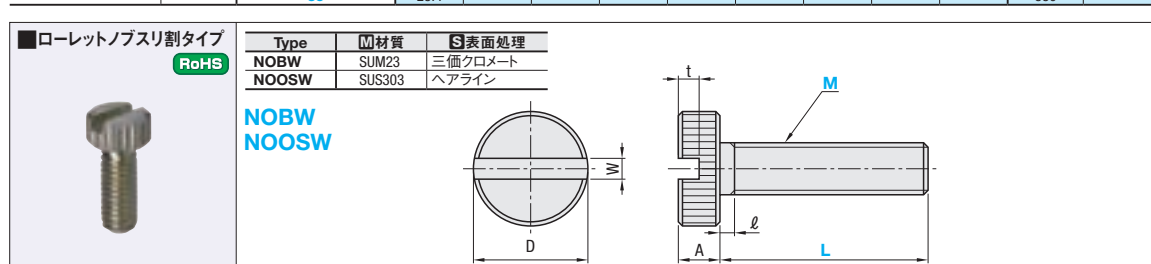
型式		M		L		A		D		d1		L		L1		¥基準単価	
Type	M (並目)															NOOSP	NOOSC
ボリアセタール NOOSP 快削黄銅 NOOSC	3	6	10			2.5	12	1.5	1	0.5		430				430	420
	4	6	10	16		3.5	16	2	1.2	1		500				500	490
	5	10	16	20		4	20	3	1.4	1		610				610	600
	6	10	16	20	25	30	5	24	4	1.5	1	740				740	730
	8	16	20	25	30		6	30	6	2	2	1,000				990	
	10	20	25	30	40		8	36	8	2.5	2	1,210				1,200	

Order 注文例 型式 - L Delivery 出荷日 在庫品 翌日出荷 P87 Price 価格 数量スライド価格 (※1円未満切り捨て) P87 数量 1~9 10~14 15~19 20~49 値引率 基準単価 5% 10% 18% 表示数量を超えは 見積り

■特長 購入後、市販品のボルトと交換することにより、おねじ部の長さを変更できます。

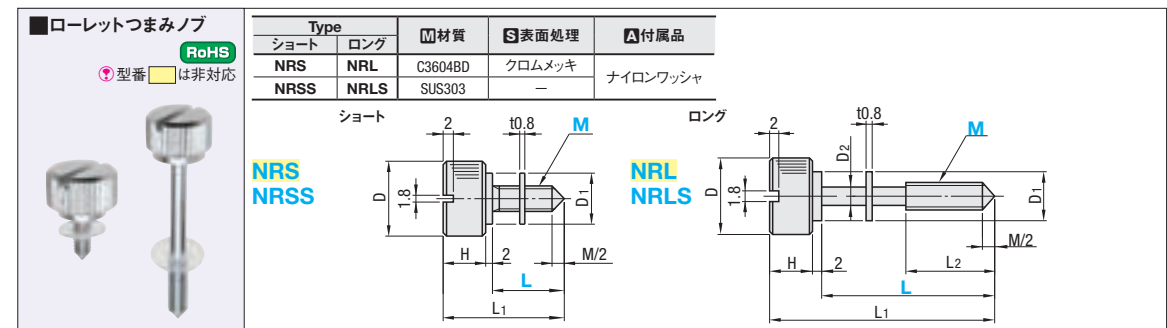


型式													¥基準単価	
Type	M	L NKOSJのみ選択	(L1)	D	D1	B	d1	(d2)	A	S	t	NKOSJ	NKOSJN	
ボルト・ナット付 NKOSJ	4	12	6.6	16	7.5	11	9	8.1	8	2.4	5	550	460	
		15	9.6											
		20	14.6											
		25	19.6											
		30	24.6											
ボルト・ナット無し NKOSJN	5	15	8.8	20	9	12	10	9.2	9	3.2	6	710	610	
		20	13.8											
		25	18.8											
		30	23.8											
		35	28.8											
	6	15	8.4	24	11	14	12	11.5	10	3.6	7	850	750	
		20	13.4											
		25	18.4											
		30	23.4											
		35	28.4											



型式		M		L		D		A		L		t		W		¥基準単価	
Type	M (並目)															NOBW	NOOSW
NOBW NOOSW	3	6	10			5	2.5	1	1.5	1.8						240	350
	4	6	10	16		7	3.5	1.2	1.5	1.8						300	420
	5	10	16	20		11	4	1.4	2	1.8						340	550
	6	10	16	20	25	30	13	5	1.5	2	1.8					450	590

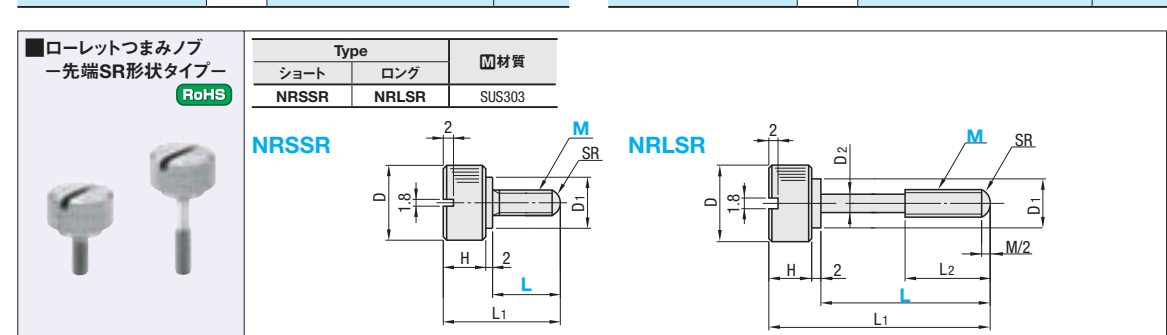
Order 注文例 型式 - L Delivery 出荷日 在庫品 翌日出荷 P87 Price 価格 数量スライド価格 (※1円未満切り捨て) P87 数量 1~9 10~14 15~19 20~49 値引率 基準単価 5% 10% 18% 表示数量を超えは 見積り



型式		M		L		L1		D		D1		H		質量 (g)		¥基準単価	
Type	M (並目)															NRS	NRSS
NRS (黄銅) NRSS (ステンレス)	4	10	20			10								12	100	150	
		15	25			15								13	110	170	
	5	10	20			12								14	110	170	
		15	25											15	110	170	
		20	22			10								24	150	220	
	6	15	27			18								25	160	230	

Order 注文例 型式 - L Delivery 出荷日 在庫品 翌日出荷 P87 Price 価格 数量スライド価格 (※1円未満切り捨て) P87 数量 1~9 10~14 15~19 20~29 30~49 値引率 基準単価 5% 10% 18% 表示数量を超えは 見積り

Alteration	Code	Spec.	¥/1Code
LC	LC	寸法を1mm単位で指定できます。 指定方法 LC30 M LC 4 10~30 5 10~40 6 10~50 8 20~50 ※NRSSはM4~6まで適用	300
FC	FC	ねじ部を1mm単位で指定できます。 指定方法 FC20 M ≤ FC ≤ LC - 2 ※FCはLC併用時のみ適用 ※NRSSのみ適用	無料



型式		M		L		L1		D		D1		H		質量 (g)		¥基準単価	
Type	M (並目)															NRSSR	NRLSR
NRSSR	4	10	20			10								4	12	220	
		15	25			15								4	13	240	
	5	10	20			8								5	14	240	
		15	25			12								5	15	240	
		20	22			10								6	24	300	
	6	15	27			18								6	25	310	

Order 注文例 型式 - L Delivery 出荷日 在庫品 翌日出荷 P87 Price 価格 数量スライド価格 (※1円未満切り捨て) P87 数量 1~9 10~14 15~19 20~49 値引率 基準単価 5% 10% 18% 表示数量を超えは 見積り



**クランプノブ** **RoHS**

Type	本体	付属品
ローレット	アヤメ	材質 表面処理
KNB	KNBX	S45C 四三酸化鉄皮膜
KNBM	KNBMX	無電解ニッケルメッキ
KNBS	KNBSX	SUS303
KNBSP	KNBSXP	ナイロンワッシャ

ローレットタイプ  
KNB (スチール)  
KNBM (スチール)  
KNBS (ステンレス)

アヤメタイプ  
KNBX (スチール)  
KNBMX (スチール)  
KNBSX (ステンレス)

ローレットタイプ ナイロンワッシャ付  
アヤメタイプ ナイロンワッシャ付

型式		¥基準単価										
Type	M (並目)	D	D1	d	A	T	H	S	D1	d1	t	KNB
ローレットタイプ KNB KNBM KNBS KNBSP (ナイロンワッシャ付) アヤメタイプ KNBX KNBMX KNBSX KNBSXP (ナイロンワッシャ付)	3	10	12	8.4	7	7.2	4.2	2.4	—	—	—	160
	4	13	16	11.2	9	9.6	5.6	3.2	—	—	—	170
	*5	16	20	14	11	12	7	4	13	5.3	0.8	180
	*6	19	24	16	13	14	8	4	13	6.3	0.8	220
	*8	24	30	20	18	17	10	5	18	8.3	1	350
	10	29	36	28	23	20	12	6	—	—	—	560
	12	36	40	32	30	20	12	6	—	—	—	660
	12	32	40	32	26	24	14	8	—	—	—	740
	12	40	40	32	34	24	14	8	—	—	—	830
	12	40	40	32	34	24	14	8	—	—	—	1,130
	12	40	40	32	34	24	14	8	—	—	—	—
	12	40	40	32	34	24	14	8	—	—	—	—

Order 注文例 型式 — D KNB3 — 12 KNBSP5 — 16 KNB6 KNBSXP8

Price 価格 数量 スライド価格 (※1円未満切り捨て) P87

Alteration 追加加工 型式 — D — (MC) KNBS8 — 24 — MC 5 日目発送

Delivery 出荷日 翌日出荷 P87

在庫品 翌日出荷 P87

ご希望によりPM5:00迄、当日出荷受付致します。

数量スライド価格 (※1円未満切り捨て) P87

数量 1~9 10~14 15~19 20~49 50~99 100~

値引率 基準単価 5% 10% 18%

※表示数量超過はお見積り

※KNBS・KNBSXのM8以上に適用

Alteration 追加加工 MC

Spec. KNBS・KNBSXに止めねじ用のタップ加工をします。

¥/1Code 400

適用するサイズはM≥8

**つまみステンレスノブ** **RoHS**

NPFS (めねじタイプ)

**ウイングステンレスノブ** **RoHS**

NPFC (SCS22 (SUS316相当) バフ研磨)

型式		質量 (g)							¥基準単価	
Type	M (並目)	D	H	ℓ	d	質量 (g)	質量 (g)	質量 (g)	質量 (g)	質量 (g)
NPFS	4	21	21	8	12	30	600	600	600	600
	5	25	25	10	14	49	730	730	730	730
	6	33	33	14	18	113	980	980	980	980
	8	33	33	14	18	113	980	980	980	980

**五角ステンレスノブ** **RoHS**

NPBFS (SCS22 (SUS316相当) 電解研磨)

Alteration 追加加工 型式 — M — (NC) NPBFS40 — 6 — NC

NPBFSのみ適用

Alterations 穴加工なし

Code NC

Spec. タップ穴なし 120°のセンター穴のみとなります。 [指定方法] NC

¥/1Code 無料

型式		質量 (g)							¥基準単価	
Type	D	M (並目)	H	S	L	d	質量 (g)	質量 (g)	質量 (g)	質量 (g)
NPBFS	32	5	22	11	10	13	70	750	750	750
	40	6	25	13	12	16	115	940	940	940
	50	8	32	16	15	20	220	1,200	1,200	1,200
	63	10	40	21	20	25	435	1,900	1,900	1,900

Order 注文例 型式 — M NPBFS32 — 5

Price 価格 数量 スライド価格 (※1円未満切り捨て) P87

Alteration 追加加工 型式 — M — (NC) NPBFS40 — 6 — NC

Delivery 出荷日 翌日出荷 P87

在庫品 翌日出荷 P87

ご希望によりPM5:00迄、当日出荷受付致します。

数量スライド価格 (※1円未満切り捨て) P87

数量 1~9 10~14 15~19 20~49 50~99 100~

値引率 基準単価 5% 10% 18%

※表示数量超過はお見積り

**座金組込みつまみノブ** **RoHS**

NBMST

Type ノブ ねじ 平座金

NBMST ABS SUS304 SUS303

型式 M (並目) — D L 選択 ノブ色 H S d d1 D1 t 参考質量 (g) ¥基準単価

NBMST 6-20 10 15 20 14 4 15 10 16 1.5 9 440

6-25 15 20 25 18 6 19 20 20 15 440

6-32 20 25 25 18 6 24 12 28 2 20 500

8-32 15 25 25 18 6 24 12 28 2 24 510

型式													
Type	M (並目) —D	L選択			ノブ色	H	S	d	d1	D1	t	参考質量 (g)	¥基準単価
NBMST	6—20	10	15	20	B (黒)	14	4	15	10	16	1.5	9	440
	6—25		15	20		25	18	6	19	20	2	15	440
	6—32			20		25			20	500			
	8—32		15			25			24	12		28	24

**パッド付つまみノブ** **RoHS**

NBMP

Type ノブ ねじ パッド

NBMP ABS SUS304 ポリアセタール (白)

型式 M (並目) — D L 選択 ノブ色 H S d d1 d2 ℓ 参考質量 (g) ¥基準単価

NBMP 3-16 10 15 12 2 11 9 1.5 0.5 4 400

4-16 10 15 12 2 11 9 2 5 400

5-16 10 15 20 14 4 15 10 3 7 430

5-20 15 20 18 6 19 10 4 14 430

6-20 10 15 20 14 4 15 10 4 9 440

6-25 15 20 25 18 6 19 10 4 15 440

6-32 20 25 25 18 6 24 12 6 2 20 480

8-32 15 25 25 18 6 24 12 6 2 24 490

型式		L選択		ノブ色	H	S	d	d1	d2	ℓ	参考質量 (g)	¥基準単価	
Type	M(並目)ーD												
NBMP	3ー16	10	15	B (黒)	12	2	11	9	1.5	0.5	4	400	
	4ー16	10	15						2		5	400	
	5ー16	10	15						20		3	7	430
	5ー20	15	20						14			4	430
	5ー25		20		25	18	6	19	10	14	430		
	6ー20	10	15		20					9	440		
	6ー25	15	20		25	15	440						
	6ー32		20		25	24	12	20		480			
8ー32	15	25	24	490									

Order 注文例 型式 — L — ノブ色 NBMST6-20 — 20 — B NBMP6-32 — 25 — B

Price 価格 数量 スライド価格 (※1円未満切り捨て) P87

Alteration 追加加工 型式 — L — ノブ色 NBMST6-20 — 20 — B NBMP6-32 — 25 — B

Delivery 出荷日 翌日出荷 P87

在庫品 翌日出荷 P87

ご希望によりPM5:00迄、当日出荷受付致します。

数量スライド価格 (※1円未満切り捨て) P87

数量 1~9 10~14 15~19 20~49 50~99 100~

値引率 基準単価 5% 10% 18%

※表示数量超過はお見積り

**プラクランプノブ** **RoHS**

NAM NAF NAMS NAFS

型式 M (並目) — D L 選択 Lf H S d d1 質量 (g) ¥基準単価

NAM NAF 4-18 10 15 9 13 6 10 7 4 2 230 210 260 300

5-20 10 15 20 15 15 6 12 8 230 210 270 310

5-24 10 15 20 16 16 7 13 8 230 220 280 310

6-24 10 15 20 25 16 7 13 8 260 220 330 380

6-30 10 15 20 25 18 7 15 10 12 3 260 220 360 380

8-30 15 20 25 18 7 15 10 12 14 10 280 250 380 390

8-35 15 20 25 19 8 18 14 16 12 280 250 400 390

10-35 20 25 20 25 19 8 18 14 16 12 330 260 720 520

型式		¥基準単価										
Type	M (並目) — D	L 選択	Lf	H	S	d	d1	質量 (g)	質量 (g)	質量 (g)	質量 (g)	質量 (g)
NAM NAF	4-18	10 15	9	13	6	10	7	4	2	230	210	260
	5-20	10 15 20	10	15	6	12	8	230	210	270	310	310
	5-24	10 15 20	10	15 20 25	16	7	13	230	220	280	310	310
	6-24	10 15 20 25	10	15 20 25	16	7	13	260	220	330	380	380
NAMS NAFS	6-30	10 15 20 25	11	18	7	15	10	12	3	260	220	360
	8-30	15 20 25	11	18	7	15	10	12	14	280	250	380
	8-35	15 20 25	11	19	8	18	14	16	12	280	250	400
	10-35	20 25	11	19	8	18	14	16	12	330	260	720

Order 注文例 型式 — L NAMS-30 — 20

Price 価格 数量 スライド価格 (※1円未満切り捨て) P87

Alteration 追加加工 型式 — L — ノブ色 NAMS-30 — 20

Delivery 出荷日 翌日出荷 P87

在庫品 翌日出荷 P87

ご希望によりPM5:00迄、当日出荷受付致します。

数量スライド価格 (※1円未満切り捨て) P87

数量 1~9 10~14 15~19 20~49 50~99 100~

値引率 基準単価 10% 20% 35%

※表示数量超過はお見積り



KNURLED KNOB SCREWS / PLASTIC KNURLED HANDWHEELS

# つまみノブ/樹脂ローレットハンドル

ーローレットタイプー

CADデータフォルダ名: 48\_Levers

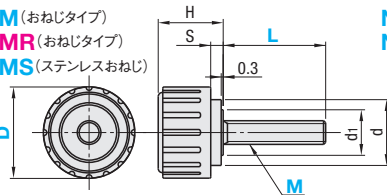
■つまみノブ  
ーローレットタイプー

RoHS

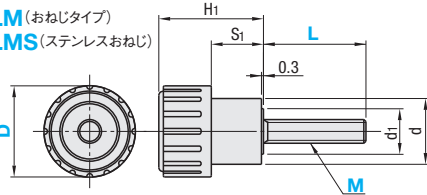
Type	標準	形状	ノブ本体	ねじ
	段付		材質	材質 表面処理
NBM NBLM	おねじ	ABS	SS400	クロムメッキ
NBMS NBLMS	めねじ	ABS	SUS304	—
NBF NBLF	おねじ	ナイロン6	黄銅(インサート)	—
NBMR	—	おねじ	ナイロン6	SS400 三価クロメート

①首下に離型のための突起があります。

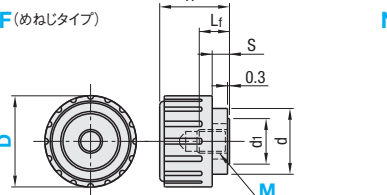
NBM (おねじタイプ)  
NBMR (おねじタイプ)  
NBMS (ステンレスおねじ)



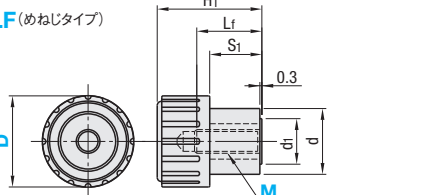
NBLM (おねじタイプ)  
NBLMS (ステンレスおねじ)



NBF (めねじタイプ)



NBLF (めねじタイプ)



型式		L選択		ノブ色	Lf							参考質量 (g)			¥基準単価																	
Type	M (並目)－D	NBM・NBML NBMS・NBLMS NBMR	NBF		NBLF	H	H1	S	S1	d	d1	NBM NBMR NBML	NBF NBLF	NBMS NBLMS	NBM	NBMR	NBF	NBLM	NBLF	NBMS	NBLMS											
※NBM NBMR NBMS	3－16	10 15	B (黒)  W (白)	5	10	12	16	2	6	11	9	10	5	10	200	—	220	230	250	260	300											
	4－16	10 15													200	—	220	230	250	260	300											
	5－16	10 15 20													200	—	220	230	300	270	310											
	5－20	(10) 15 20													200	225	220	290	300	300	380											
※NBF 段付タイプ	5－25	20 25													9	16	18	27	6	15	19	10	19	9	19	200	—	220	290	300	300	380
	6－20	10 15 20 (25)													6	15	14	22	4	12	15	15	15	6	15	200	225	220	300	330	300	390
※NBML NBLMS	6－25	15 20 25													9	16	18	27	6	15	24	12	29	16	29	210	—	230	300	350	300	390
	6－32	20 25																								250	—	270	360	390	340	450
※NBLF	8－25	(16) (25)																								—	306	—	—	—	—	—
	8－32	15 (20) 25																								260	332	280	390	400	340	480

①指示なしの場合は黒色になります。 ②\*のみ白色対応可 ③( ) 寸法はNBMR黒色のみ適用

Order 注文例

型式 - L - ノブ色

NBM3-16 - 15 - B

NBM5-20 - 20 - W

NBMR8-32 - 20

Delivery 出荷日

在庫品

翌日出荷

※P.87

ご希望によりPM5:00迄、当日出荷受付致します。

Price 価格

数量スライド価格 (①1円未満切り捨て) P.87

数量 値引率 基準単価

1~9 10~14 15~19 20~49 50~99

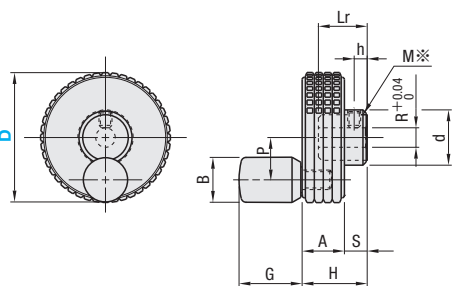
10% 20% 35%

④表示数量を超えは、お見積り

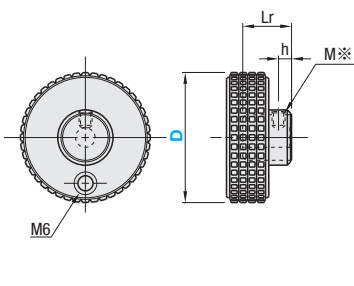
■樹脂ローレットハンドル

RoHS

CHBK (回転グリップ付)



CHBKN (グリップなし)



※インサート(黄銅)にタップが切られます。

	材質	表面処理
ハンドル	ポリプロピレン	—
ハンドルインサート	黄銅	—
止めねじ	SCM435	四三酸化鉄皮膜
グリップ	ナイロン6(黒)	—
グリップねじ部	SUM22L	四三酸化鉄皮膜

型式		H	A	S	d	R	Lr	h	P	B	G	M	質量 (g)		¥基準単価				
Type	D												CHBK	CHBKN	CHBK	CHBKN			
CHBK CHBKN	40	20	13	7	18.5	6	15	4	13	13	18.8	4	30	22	800	630			
	50	25	17	8	20		19	5	17.5				5	45	37	850	670		
	63	29	20	9	23		8	22	6				22	14	20.8	65	58	950	730
	80	36	24	12	28		12	27	6				30	16	23.8	6	97	84	1,050

Order 注文例

型式 - L -

CHBK40

Delivery 出荷日

在庫品

翌日出荷

※P.87

ご希望によりPM5:00迄、当日出荷受付致します。

Price 価格

数量スライド価格 (①1円未満切り捨て) P.87

数量 値引率 基準単価

1~9 10~14 15~19 20~49

5% 10% 18%

④表示数量を超えは、お見積り

KNURLED KNOB SCREWS-DIAMOND-SHAPED-/LARGE DIAMETER KNURLED SCREWS

# つまみノブ/大径つまみノブ

ーダイヤモンドカットタイプー

CADデータフォルダ名: 48\_Levers

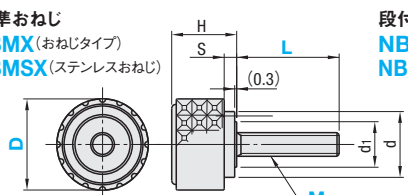
■つまみノブ  
ーダイヤモンドカットタイプー

RoHS

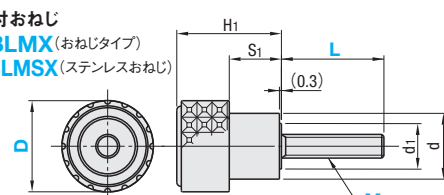
Type	標準	形状	ノブ本体	ねじ
	段付		材質	材質 表面処理
NBMX NBLMX	おねじ	ABS	SS400	クロムメッキ
NBMSX NBLMSX	めねじ	ABS	SUS304	—
NBFX NBLFX	めねじ	めねじ	黄銅(インサート)	—

①首下に離型のための突起があります。

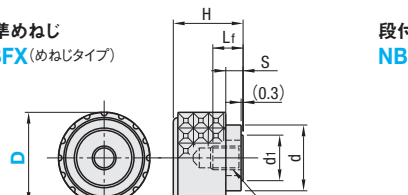
標準おねじ  
NBMX (おねじタイプ)  
NBMSX (ステンレスおねじ)



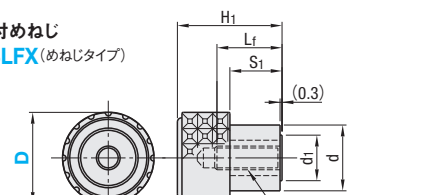
段付おねじ  
NBLMX (おねじタイプ)  
NBLMSX (ステンレスおねじ)



標準めねじ  
NBFX (めねじタイプ)



段付めねじ  
NBLFX (めねじタイプ)

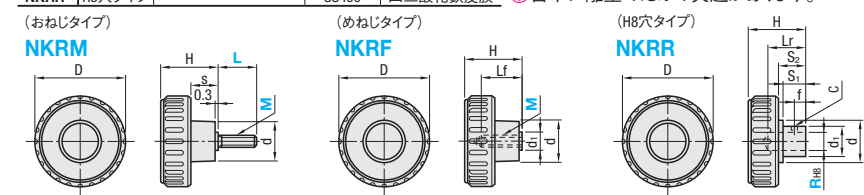


型式		L選択		Lf							参考質量(g)			¥基準単価					
Type	M(並目)－D	NBMX・NBLMX NBMSX・NBLMSX	NBFX NBLFX	H	H1	S	S1	d	d1	NBMX NBLFX	NBFX NBLMX	NBMSX NBLMSX	NBMX	NBFX	NBLMX	NBLFX	NBMSX	NBLMSX	
標準タイプ NBMX NBMSX NBFX	3－16	10 15	5	10	12	16	2	6	11	9	10	5	10	200	220	230	250	260	300
	4－16	10 15												200	220	230	250	260	300
	5－16	10 15 20												200	220	230	300	270	310
段付タイプ NBLMX NBLMSX NBLFX	5－20	15 20	6	15	14	22	4	12	15	10	15	6	15	200	220	290	300	300	380
	5－25	20 25	9	16	18	27	6	15	19		19	9	19	200	220	290	300	300	380
	6－20	10 15 20	6	15	14	22	4	12	15		15	6	15	200	220	300	330	300	390
	6－25	15 20 25	9	16	18	27	6	15	19	29	16	29	210	230	300	350	300	390	
	6－32	20 25											250	270	360	390	340	450	
	8－32	15 25											260	280	390	400	340	480	

■大径つまみノブ

RoHS

Type	形状	ノブ本体	ねじ
		材質	材質 表面処理
NKRM	おねじ	ナイロン6(つや消し黒)	SS400 三価クロメート
NKRF	めねじ	ナイロン6(つや消し黒)	SUM22L 四三酸化鉄皮膜
NKRR	H8穴タイプ	ナイロン6(つや消し黒)	SS400 四三酸化鉄皮膜



■おねじタイプ・めねじタイプ

型式		L選択			Lf	D	H	S	d	d1	質量 (g)		¥基準単価	
Type	M (並目)	NKRM			NKRF						NKRM	NKRF	NKRM	NKRF
おねじタイプ NKRM めねじタイプ NKRF	5	10	16	20	18	32	22	10	15	9	13~15	15	350	310
	6	10	16	20 25	15	40	25	11	17	10	20~22	17	390	420
	8		16	20 25	18	50	30	13.5	20	12	36~40	27	480	520
	10			30 40 50	20	63	35	15	23	16	78~90	55	650	630

型式		D	Lr	H	S1	S2	d	d1	C	f	質量 (g)	¥基準単価
Type	RH8											
H8穴タイプ NKRR	8	40	15	25	9	11	19	14	2.8	7	31	410
	10	50	19	32	13	15.5	22	17	2.8	8	48	460
	12	63	23	40	17	20	26	21	3.8	10	89	580

Order 注文例

型式 - L -

NBMX3-16 - 10

NKRM8 - 16

NKRR12

Delivery 出荷日

在庫品

翌日出荷

※P.87

ご希望によりPM5:00迄、当日出荷受付致します。

Price 価格

数量スライド価格 (①1円未満切り捨て) P.87

数量 値引率 基準単価

1~9 10~14 15~19 20~49 50~99

10% 20% 35%

④表示数量を超えは、お見積り



ミスミ FAメカ2010

3DCADをネイティブデータで提供!▶

ミスミFA

検索

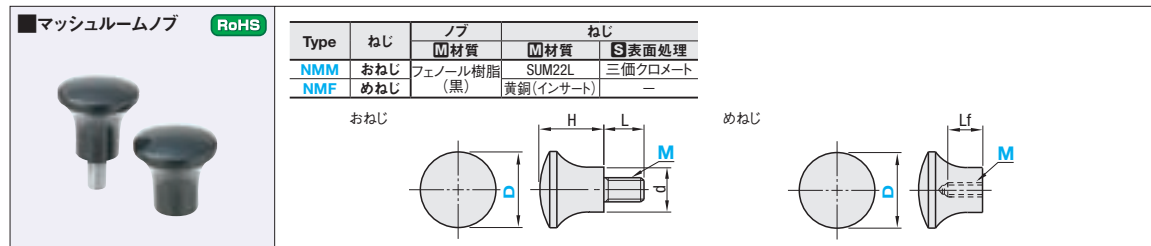
http://fa.misumi.jp/

48  
ハンドル・ノブ

2-1028

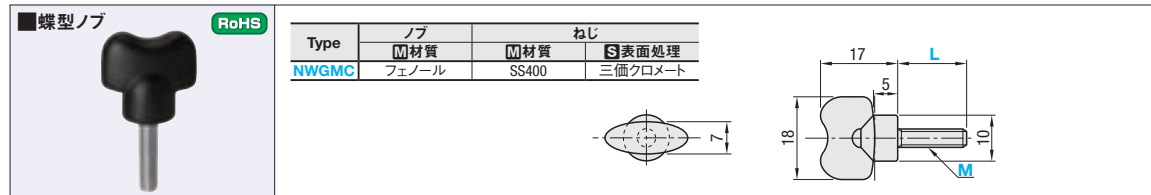
MUSHROOM SHAPED KNOBS / WING SHAPED KNOBS / WING KNOBS / THREE LOBED KNOBS  
マッシュルームノブ/蝶型ノブ/ウイングノブ/スリーロブノブ

CADデータフォルダ名: 48\_Levers

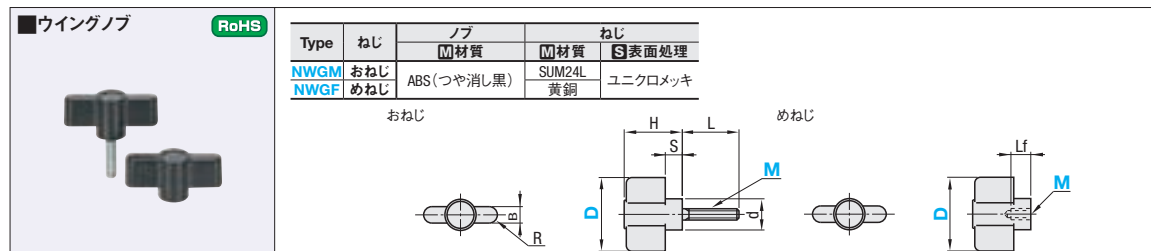


型式		L	Lf			質量(g)		¥基準単価	
Type	M(並目) - D	NMM	NMF	H	d	NMM	NMF	NMM	NMF
NMM (おねじタイプ)	5-17	10	11	15	10	5	4	250	220
	6-21			18	12	9	6	250	230
	6-25			22	14	12	9	250	230
NMF (めねじタイプ)	8-33	15	12	30	18	26	19	330	310

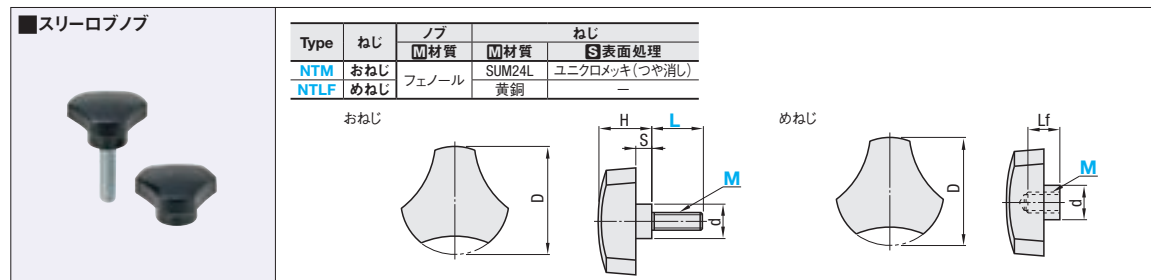
Order 注文例 型式 NMM5-17 Delivery 出荷日 在庫品 翌日出荷 P87 Price 価格 数量スライド価格 (※1円未満切り捨て) P87 数量 1~19 20~34 35~49 50~99 値引率 基準単価 5% 10% 18% ※表示数量を超えは、お見積り



型式		L選択	質量(g)		¥基準単価
Type	M(並目)				
NWGM	3	10	5	350	
	4	10 15	10	370	
	5	10 15	13	380	



型式		L	Lf	B	H	S	d	R	質量(g)		¥基準単価	
Type	M(並目) - D	NWGM	NWGF						NWGM	NWGF	NWGM	NWGF
NWGM NWGF	4-30	15	10	8	20	5	14	B/2	10	6	250	280
	5-30			9	20	5	16		12	6	250	280
	6-40			10	28	8	19		15	8	250	290
	8-50	20	19	10	28	8	19		30	13	290	300
	8-65			11	22	8	22		35	17	290	330



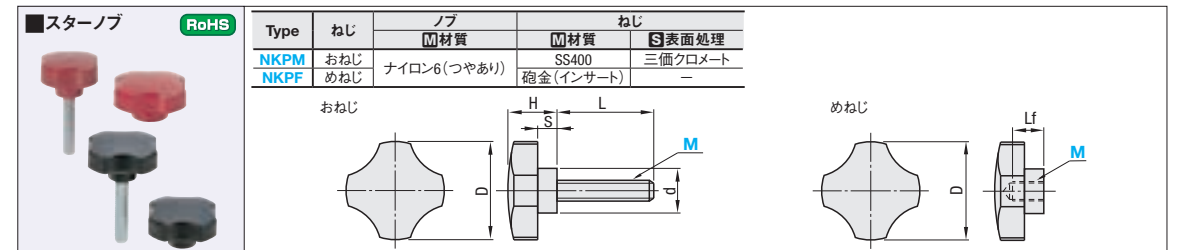
型式		L選択	Lf	D	d	H	S	質量(g)		¥基準単価	
Type	M(並目)	NTM	NTLF					NTM	NTLF	NTM	NTLF
NTM NTLF	5	10 20	8.5	25	14	15	10	9	7	160	180
	6	10 20	10	31	17	17	11	15	12	210	230
	8	20 30	12	39	20	20	12	27	18	300	350
	10	20 30	14	49	22	23	14	44	28	420	400

Order 注文例 型式 NWGM3 L 10 Delivery 出荷日 在庫品 翌日出荷 P87 Price 価格 数量スライド価格 (※1円未満切り捨て) P87 数量 1~19 20~34 35~49 50~99 値引率 基準単価 5% 10% 18% ※表示数量を超えは、お見積り

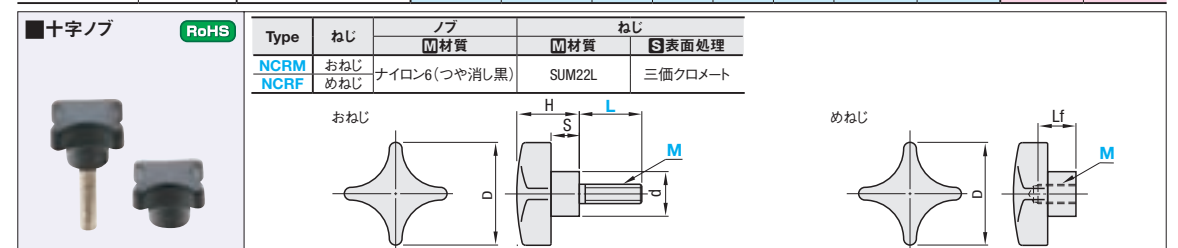
STAR KNOBS / CROSS KNOBS / FIVE LOBED KNOBS / SIX LOBED KNOBS  
スターノブ/十字ノブ/ファイブロブノブ/シックスロブノブ

プライスダウン  
最大25%  
値下げ価格

CADデータフォルダ名: 48\_Levers

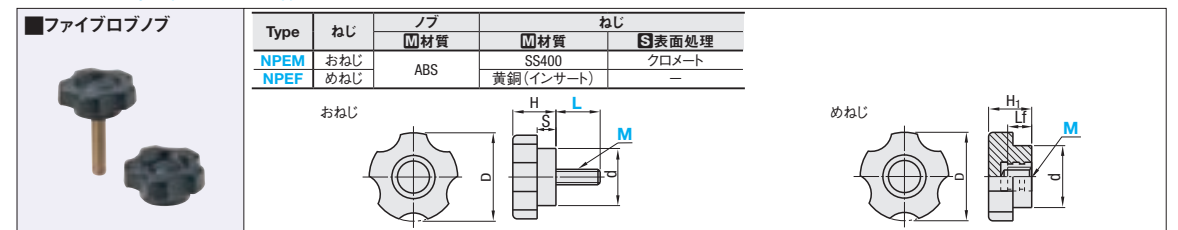


型式		ノブ色 選択	L	Lf	D	H	S	d	質量(g)		¥基準単価	
Type	M(並目)		NKPM	NKPF					NKPM	NKPF	NKPM	NKPF
NKPM (おねじタイプ) NKPF (めねじタイプ)	5	B(黒) R(赤)	25	9	25	15	6	14	11	10	128	128
	6		30	9.5	33	16.5	7	15	17	12	145	145
	8		40	12	40	20	8	18	37	18	179	179
	10			45	45	20	8	20	60	25	221	330
	12			14	50	24	10	22	80	40	306	400

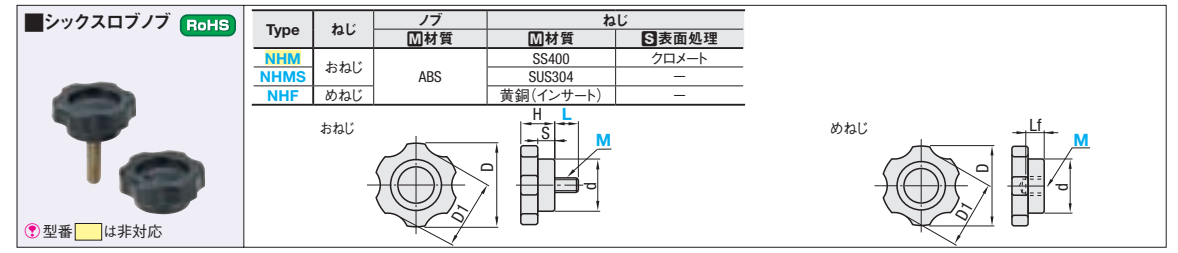


型式		L選択	Lf	D	H	S	d	質量(g)		¥基準単価	
Type	M(並目)	NCRM	NCRF					NCRM	NCRF	NCRM	NCRF
NCRM (おねじタイプ) NCRF (めねじタイプ)	6	10 16 20 25 30	12	32	20	10	14	10~14	10	250	230
	8	16 20 25 30	14	40	25	13	18	20~30	20	320	320
	10	25 30 35	18	50	32	20	22	40~55	32	470	440
	12	30 40	22	63	40	25	26	75~100	55	640	630

Order 注文例 型式 NWGM5 L 10 Delivery 出荷日 在庫品 翌日出荷 P87 Price 価格 数量スライド価格 (※1円未満切り捨て) P87 数量 1~19 20~34 35~49 50~99 値引率 基準単価 5% 10% 18% ※表示数量を超えは、お見積り



型式		L選択	Lf	D	d	H	H1	S	質量(g)		¥基準単価	
Type	M(並目)	NPEM	NPEF						NPEM	NPEF	NPEM	NPEF
NPEM NPEF	5	10 20	8.5	35	22	14	17	5	11	9	120	150
	6	20 30	10	42	26	16	18	8	13	10	130	160
	8	30 40	12	45	32	17	20	6	25	15	160	220
	10	30 40	12	45	32	17	20	6	43	19	240	270



型式		L選択	Lf	D	D1	d	H	S	質量(g)		¥基準単価	
Type	M(並目)	NHNM	NHMS	NHF					NHNM	NHF	NHMS	NHNM
NHNM NHF NHMS	5	10 15 20 25 30	—	7	35	31.5	24	15	13	9	—	130
	6	10 15 20 25 30	20 30	9	42	37.5	26	17	15	10	—	160
	8	15 20 25 30 40 50	20 30 40	10	45	40.5	30	18	28	15	28	190
	10	30 40 50	30 40	10	45	40.5	30	18	48	20	43	330
	12	30 40 50	30 40 50	12	50	44.5	33	20	68	28	69	430

Order 注文例 型式 NWGM5 L 10 Delivery 出荷日 在庫品 翌日出荷 P87 Price 価格 数量スライド価格 (※1円未満切り捨て) P87 数量 1~19 20~34 35~49 50~99 値引率 基準単価 5% 10% 18% ※表示数量を超えは、お見積り



セブンロブノブ RoHS		Type	ねじ	ノブ	ねじ	
			材質	材質	表面処理	
		NKSM	おねじ	ナイロン6	SWCH10R	三価クロメート
		NKSF	めねじ	(つや消し黒)黄銅(インサート)		—

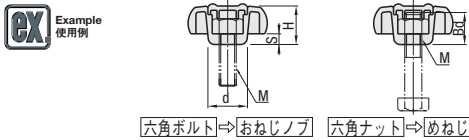
型式	M (並目)	L選択	Lf	D	H	S	d	参考質量 (g)	¥基準単価
Type		NKSM	NKSF					NKSM	NKSF
NKSM (おねじタイプ)	5	10 15 20 25 30	9.5	25	16	8	12	5	129
	6	10 16 20 25 30	12	32	20	10	14	13	145
	8	16 20 25 30 40 50 55	14	40	25	13	18	36	205
NKSF (めねじタイプ)	10	25 30 40 45 55	18	50	32	17	22	64	35
	12	30 40 50	22	63	40	21	26	111	49

Order 注文例	型式	L	Delivery 出荷日	在庫品	翌日出荷 P87	Price 価格	数量スライド価格 (※1円未満切り捨て) P87
	NKSM12	—	50				数 量 1~19 20~34 35~49 50~99 表示数量を超えは 値引率 基準単価 3% 10% 18%

スーパーノブ RoHS		Type	ノブ	キャップ	SKN	SSN	
			材質	材質	五角タイプ	三角タイプ	
		SKN	ナイロン66(黒)	ポリプロピレン			
		SSN					

型式	キャップ色	D	d	H	S	A	¥パラチャージ	¥基準単価
Type	M						1~19個	20個以上
SKN	6	Y(オレンジ)	34	18	16	4	15	30
	8	W(白)	38	20	18	6	21	42
	10		43	22	22	6	21	60
SSN	6		53	26	22	4	25	106
	8		37	16	16	3.5	15	30
	10		42	20	19	4.5	18	42
			47	23	23	6	21	60

①型式のMは使用ボルトサイズを示しています。②市販の六角ボルト・六角ナット3種であればメーカー・材質を問いません。



## 組立て方法

- ①六角ボルトまたは六角ナットをノブ本体の六角穴にきっちりめ込んでください。
  - ②つぎにキャップをはめ込みます。3つの爪のうち2つをはめ込んでください。
  - ③残りの1つをドライバ・へらなどで押し込めればできあがりです。
- \*めねじノブの場合には、おねじとの締付け寸法(図面のBd寸法)にご注意ください。  
キャップがはずれることがあります。

ノブ付き調整ねじ RoHS		Type	ノブ	キャップ	ボルト	ASKN	
			材質	材質	材質	表面処理	
		ASKN	ナイロン66(黒)	ポリプロピレン	SWRM10	三価クロメート	

①キャップ色(オレンジ)

型式	M (並目)	L	Bスプリング長	使用	D	d	d1	H	S	A	ばね寸法	¥基準単価
Type			選択	スプリング							線径 (d)	
ASKN	6	30	10 20 30	6	34	18	5	16	4	15	0.8	10
		40	20 30								0.9	20
		50	20 30								0.8	10
	8	30	10 20 30	8	38	20	6	18	4	18	1	20
		50	20 30								1.2	40
		60	20 30 40								1.2	20
	10	40	20 30	10	43	22	8	22	6	21	1.4	30
		60	20 30									40
		70	30 40									

Order 注文例	型式	L	B	Delivery 出荷日	在庫品	翌日出荷 P87	Price 価格	数量スライド価格 (※1円未満切り捨て) P87
	ASKN8	—	60	40				数 量 1~19 20~34 35~49 50~99 表示数量を超えは 値引率 基準単価 20% 25% 35%

■特長: 市販の六角穴付ボルトを用い、圧入結合して使用できます。任意のねじ長さに設定が可能です。

圧入ノブ RoHS		Type	ノブ色	PACK-PKN	組付例
			選択	材質	
		PACK-PKN	ボリアセタール	M3~M6タイプ	

型式	M (並目)	D	d	H	A	参考破壊トルク (N・m)	バック入数	¥基準単価
Type								1バック
PACK-PKN	3	9.5	8.3	4.5	4	0.5	10個/バック	820
	4	13	9.8	5.5	4	1.5		840
	5	16	11.5	6.6	4.5	2.7		970
	6	19	13	7.5	4.5	2.8		1,070
	7	26	16	10.2	7.2	4.5		
	8							

Type	J形状	T形状	材質	表面処理
	HKKJ	HKKT	SUS304	パフ研磨

型式	許容荷重 (N)	質量 (g)	¥基準単価	¥スライド単価
Type			1~9コ	10~
HKKJ	196	36	750	675
HKKT		45		



ノブ用脱落防止チェーン RoHS		Type	ナット	チェーン	キーリング	フック
		DPCH		SUS304		SUS304-WPB

型式		L選択	A	d	T	h	参考 使用荷重	¥基準単価	¥スライド単価
Type	M							1～9本	10～
DPCH	3	150	7	3.2	4	2.5	2kg	1,080	970
	4		8	4.2				1,080	970
	5	250	10	5.2		1,080		970	
	6			6.2	1,080	970			
	8	350	12	8.2	5	2.5		1,120	1,000
	10		14	10.2	5.5			1,130	1,020

Order 注文例	型式	L	Delivery 出荷日	在庫品	翌日出荷 P87	Price 価格	数量スライド価格 (※1円未満切り捨て) P87
	DPCH6	—	250				数 量 1~19 20~34 35~49 50~99 表示数量を超えは 値引率 基準単価 20% 25% 35%

## 組付例

