

CASTERS / ADJUSTER PADS キャスタ・アジャスタパッド

キャスタ
アジャスタパッド

CASTERS
ADJUSTER PADS



製 品 名	－エコノミーキャスト－	キャスト	－アングルタイプ－	キャスト
ページ	943	944	944	945



一導電性・ステンレスタイプ	キャストー軽中荷重タイプ	キャストー中荷重タイプ	一旋回ロックタイプ	一ダブルロックキャストー	一中荷重・重荷重用一
946	947	948	949	949	950



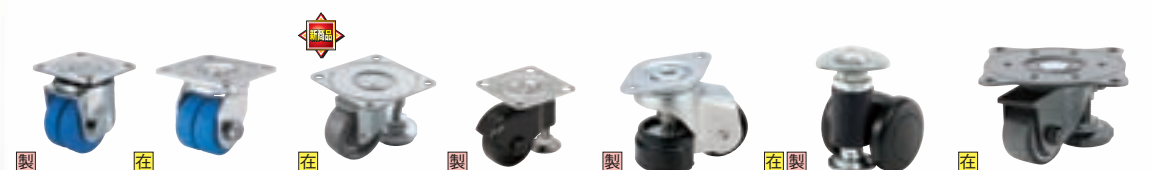
キャスター低床タイプ	一超低床一	一中重荷重一	一重荷重タイプ一	一極重荷重タイプ一	一極重荷重低床・軽量タイプ一
951	952	953	953	954	954



－ねじ込み・導電性タイプ－	－ねじ込みタイプ－	－ねじ込みタイプ－	－ねじ込みタイプ－	－低床タイプ－	ボールキャスト
955・956	957	958	958	959	959



樹脂キャスト	サイドキャスト取付プレート	－双輪キャスト－	－双輪タイプ中荷重－
960	960	961～963	964



—重荷重—	—重荷重・ステンレスタイプ—	アジャスタ付キャスタ	—軽量タイプ—	—防振タイプ—	—省スペースタイプ—	アジャスタ付キャスタ—軽荷重タイプ—
964	964	965	965	965	966	966



アジャスタ付キャスト-中荷重タイプ	一重荷重一体型タイプ	一重荷重タイプ	一大径車輪タイプ	一体型キャスト&アジャスタパッド	プレート一体型キャスト&ジャストパッド-車輪材質選択タイプ
967	967	968	968	969	970

お知らせ

従来取扱いしておりましたゴム足は、新しい規格で掲載しております。 **P.449**



振動吸収キャスタ	クリーンキャスタ	鋳物キャスター標準タイプ	ー牽引用タイプー	ー重荷重タイプー	キャスタ交換用車輪
971	972	973	973	974	975



車輪軸	滑車	キャスト固定制ホルダー	フロアストッパ	フロアストッパ	アジャスタバッド-標準タイプ-	アジャスタバッド-滑り防止タイプ-
976	976	976	977	978	979	980



ー固定タイプー	ー完全固定タイプー	アジャスタバッドー省スペースタイプー	エコノミーアジャスタ	ー重荷重タイプー	ー重荷重・ハンドル付ー
981	981	981	981	982	982



一防振タイプ	防振用アタッチメント	アジャスタッド用固定プレート	アジャスタッド用固定プレート・厚型タイプ	取付ナット	保護キャップ	アジャスタッド・省スペースタイプ
983	983	984	984	984	984	985



－ロータリータイプ－	－ロータリーショートタイプ－	－タップソケットタイプ－	－ロータリータイプ－	アジャスタフット－樹脂ラバータイプ－	ラバーベースアジャスタ
986	986	986	987	987	988



防振パッド	防振マウント標準タイプ	卓上ベース	一分離・ローレットタイプ	昇降ユニット標準タイプ
989	990	991	991	992



フットジャッキボルト	アンカーステー—標準タイプ—	—リブ付タイプ—	シーティングプレート—標準タイプ—
993	995	995	996

■キャスタ選定一覧表

仕様	許容荷重								特徴
	軽荷重	軽中荷重	中荷重	低床	中重荷重	重荷重	極重荷重	超重荷重	
	80～400N	300～1800N	800～3000N	1600～3200N	3000N	3000～6000N	4000～9000N	～15000N	
平付けプレート 								—	台車や機械にプレートで平付けする一般的なキャスタです。
ねじ込み 					—	—	—	—	パイプやフレーム等にねじ込んで取り付けできます。
アジャスタパッド付 								—	並列するアジャスタパッドで確実に固定できます。
双輪 			—	—	—		—	—	旋回性に優れ小回りが効く双輪タイプ。
振動吸収 			—	—	—	—	—	—	走行時振動吸収効果があり、発塵性が抑えられるグリーン環境用。
鋳物製 	—	—	—	—	—	—			ブレスキャスタと比較して過酷な使用環境でも耐久性の高いタイプ。

■各種車輪性能の比較表 (◎=優 ○=良 △=可 ×=不可)

項目	合成ゴム	ウレタンゴム	MCナイロン	ナイロン(白)	フェノール	特殊強化プラスチック	導電性ゴム	導電性MCナイロン	PEEK	鋳物
耐摩耗性	◎	◎	◎	◎	◎	△	◎	◎	◎	◎
耐油性	△	◎	◎	◎	◎	◎	△	◎	◎	◎
耐水性	◎	◎	◎	◎	◎	◎	◎	◎	◎	◎
コスト	◎	◎	△	◎	△	◎	◎	△	△	◎
騒音	◎	◎	△	×	△	△	◎	△	△	×
耐荷重性	△	◎	◎	△	◎	◎	△	◎	◎	◎
移動抵抗	△	◎	◎	◎	◎	◎	△	◎	◎	◎
ゴム硬度ショアA	70±5	90±5	—	—	—	—	75±5	—	—	—
使用温度	—5～60℃	—20～80℃	—20～120℃	—10～120℃	—40～180℃	—20～80℃	—5～60℃	—20～120℃	—50～250℃	—40～200℃
特長	天然ゴムSBR、BR等を理想的に配合し、一般車輪として、最も標準的なタイプ。	耐摩耗、耐油性に優れている。また始動、走行抵抗が小さい。	耐油性、耐荷重に優れている。始動、走行抵抗が小さい。	耐油、耐水性に優れている。また始動、走行抵抗が小さい。	耐油、耐熱、耐荷重性に優れている。また、始動抵抗が小さい。	従来の車輪より接地幅を広くし高荷重に適用。比較的安価。	SBRにカーボンブラックを大量に配合したゴムでアースの役割をはたします。	帯電防止グリスを封入しました。ほこりの付着を嫌う環境に最適です。	耐熱性に優れています。高温下での使用が可能です。	耐摩耗、耐熱、耐蝕性に優れている。

お探しのキャスタが簡単に検索できます。

<http://jp.misumi-ec.com/ec/MechSpecSearchForCaster.html>

例) 車輪径φ50、ゴム車輪で検索…

タイプ

台車用・汎用 | 重荷重 | 双輪 | アジャスタパッド付 | 振動吸収・環境対策用 | 鋳物製

その他・専用

本体形式

自在 | 固定 | 自在+スリッパ付き | ねじ込み | ねじ込み+スリッパ付き

車輪径(D)

40以下 | 50 | 65 | 75 | 100 | 125 | 150 | 180以下

車輪材質

ゴム | ウレタン | ナイロン | MCナイロン | フェノール | 強化プラスチック | 帯電防止

鉄(鋼物) | その他

許容荷重[N]

1000以下 | 3000以下 | 5000以下 | 8000以下 | 10000以下 | 15000以下

本体材質

スチール | ステンレス | 鋳物 | 樹脂

■キャスタ使用上の注意

1 許容荷重

カタログ表中の許容荷重は、平坦な床面を人力で搬送する場合の荷重の限度を指示しています。積載される重量を計算し、それに見合った許容荷重のキャスタをお選びください。なお、4個使用の場合でも、荷重は3点で受ける場合がありますので、総荷重の限度は通常下記のような計算式で考えるのが一般的です。

(例) キャスタ4個使用の場合
総荷重の限度＝1個当りの許容荷重×4個×0.8
ご注意 異なるサイズの製品を併用する場合は許容荷重の低いキャスタをもとに計算してください。

2 使用速度

使用速度は平坦な路面を歩行速度以下で間欠的に使用し、動力による牽引(一部キャスタ除く)や発熱を伴う連続使用は避けてください。

車輪径	使用速度
75mm以下	2km/h以下
100mm以下	4km/h以下

3 ストップパ

長期の使用による摩耗・損傷で、気付かないうちに機能の低下をきたす恐れがありますのでご注意ください。
一般に、車輪の材質によって制動力は異なります。
製品の安全上、特に必要がある場合は他の手段(車輪止め、フロアストッパー)を使用してください。

4 使用環境

通常、キャスタは常温の構内で使用されることを想定しています。(一部キャスタ除く)
高温、低温、多湿、酸、アルカリ、塩分、溶剤、油、海水、薬品等の影響を受ける特殊な環境でのご使用は避けてください。

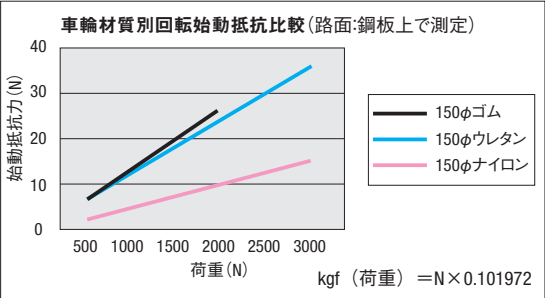
5 取付方法

- 取付面が水平になるように取り付けてください。
- 旋回(自在)キャスタは、その旋回軸が垂直になるように取り付けてください。
- 固定キャスタはお互いに平行になるように取り付けてください。
- 取り付け穴部を確認し、適正なボルト・ナットで緩みが無いよう確実に取付作業を行ってください。
- ねじ込み式キャスタの取付は、適正トルクでネジの六角部を締めてください。過度に締め付けトルクを加えると軸部が緊張し、破断の原因となります。(参考 ネジ径12mmの適正トルク20～50N・m)

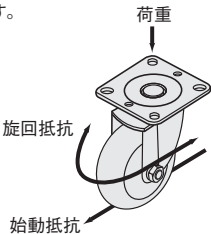
6 キャスタの選定のポイント

荷重: 積載重量に応じた選定をしてください。
車輪径: 大きいほど軽く動き、凹凸や段差乗り越えに有利です。
車輪材質: 材質の性質に応じて選定してください。

ゴム車輪 最も一般的な車輪材質。ソフトな操作感で走行性が良い。低コストですが、油に弱く、黒色ゴム車輪は床面を汚染することがある。
ウレタン車輪 ゴムに比べて硬度が高く始動性が良い。油に強く、床面への汚染が無い。
ナイロン車輪 硬度が非常に高く、タワミが無いので軽く動く。しかし、床面を傷つける。走行音大きい、タワミが無いので段差のある場所では走行抵抗が大きい等のデメリットもある。



⚠ 上記データは参考値です。



CNROJ

本体		車輪		ベアリング	
材質	表面処理	材質(色)	旋回部	車輪部	
SPHC	ユニクロメッキ	ウレタン(黒)・ポリプロピレン・PP(白)	有	無	

本体タイプ	型式		車輪材質	H	A	C	F1	F2	d	B	r	E	許容荷重(N)		質量(g)		¥基準単価	
	Type	D											U	P	U	P	U	P
自在タイプ	CNROJ	50	U(ウレタン)	65	59	47	46	35	6	22	48	21	300	300	250	150	143	118
		75	P(ポリプロピレン)	93	70	58	55	42	8	27	66	27	500	500	580	270	237	237

●ポリプロピレン…汎用プラスチックの中では耐薬品性に優れ、軽量でありながら強度(曲げ)的にも優れています。

Order注文例

型式CNROJ75

車輪材質U

Delivery出荷日

在庫品

翌日出荷

☑P87

Price価格

数量スライド価格

数量1~99

値引率基準単価

数量100~299

値引率20%

●300以上お見積りになります。

■軽荷重タイプ

RoHS

自在タイプ

CLGJ

固定タイプ

CLGK

自在+ストッパ付タイプ

CLGS

本体		車輪		ベアリング	
材質	表面処理	材質(色)	旋回部	車輪部	
SPHC	三価クロメート	合成ゴム(黒)・ナイロン(白)・ウレタン(茶)・FC250(グレー)	有	無	

本体タイプ	型式		車輪材質	H	A	C	F1	F2	d	B	r	E	t	許容荷重(N)				質量(g)			
	Type	D												ゴム	ナイロン	ウレタン	鋳物	ゴム	ナイロン	ウレタン	鋳物
自在タイプ	CLGJ	25	R(ゴム)	35	35	30	28	23	4.2	12	21	8	1.6	80	100	100	120	35	30	40	53
		32		42	38	32	30	24	4.2	14	27	10	1.6	120	180	180	200	50	40	50	68
		38		50	46	38	36	28	5.3	17	32	12	1.6	200	280	280	300	80	75	80	116
		50		65	59	47	46	35	6.5	20	42	16	2	300	380	380	400	140	110	119	213
		65		80	70	58	55	42	8.8	25	53	19	2.3	400	550	550	600	245	180	195	450
		75		90	70	58	55	42	8.8	26	58	19	2.3	500	650	650	700	290	195	215	555
固定タイプ	CLGK	25	N(ナイロン)	35	36	18	29	—	4.2	12	—	—	1.6	80	100	100	120	25	23	31	47
		32		42	38	20	29	—	4.2	14	—	—	1.6	120	180	180	200	38	30	40	58
		38		50	46	25	36	15	5.3	17	—	—	1.6	200	280	280	300	63	48	52	106
		50		65	58	40	45	25	6.5	20	—	—	2	300	380	380	400	130	95	110	220
		65		80	70	47	55	28	8.8	25	—	—	2.3	400	550	550	600	240	175	190	395
		75		90	70	47	55	28	8.8	26	—	—	2.3	500	650	650	700	290	195	215	530
自在+ストッパ付タイプ	CLGS	50	G(鋳物)	65	59	47	46	35	6.5	20	44	16	2	300	380	380	500	165	135	145	420
		65		80	70	58	55	42	8.8	25	58	19	2.3	400	550	550	600	280	215	230	485
		75		90	70	58	55	42	8.8	26	58	19	2.3	500	650	650	700	325	230	250	590
		75		90	70	58	55	42	8.8	26	58	19	2.3	500	650	650	700	325	230	250	590

Order注文例

型式CLGJ38

車輪材質R

Delivery出荷日

在庫品

翌日出荷

☑P87

●ご希望によりPM5:00迄、当日出荷受付致します。

Price価格

数量スライド価格

数量1~49

値引率基準単価

数量50~99

値引率20%

●100以上お見積りになります。

型式	D	¥基準単価			
		ゴム	ナイロン	ウレタン	鋳物
CLGJ	25	128	118	144	180
	32	144	128	168	210
	38	224	200	296	330
	50	376	336	592	610
	65	375	340	620	620
CLGK	25	112	108	134	150
	32	128	112	152	180
	38	168	144	256	250
	50	296	264	488	490
	65	301	270	550	500
CLGS	25	347	300	670	600
	50	330	290	460	430
	65	480	420	770	690
	75	560	480	890	800

CNGA

CNGAS

本体		車輪		ベアリング	
材質	表面処理	材質(色)	旋回部	車輪部	
SPHC	三価クロメート	合成ゴム(黒)	有	無	

取付形状	型式		車輪材質	H	M×P	ℓ	b	t	B	E	r	許容荷重(N)	質量(g)	¥基準単価	
	Type	D												ゴム	ナイロン
アングル取付	CNGA	50	R(ゴム)	65	—	51	—	—	20	22	47	300	200	249	248
		65		82	—	51	—	—	21	23	56	400	270	490	664
		75		92	—	51	—	—	21	27	65	400	310	570	703
アングル取付 ストッパ付タイプ	CNGAS	50	N(ナイロン)	65	—	51	—	—	20	22	49	300	210	308	307
		65		82	—	51	—	—	21	23	56	400	285	580	769
		75		92	—	51	—	—	21	27	65	400	330	620	815

Order注文例

型式CNGA50

車輪材質R

Delivery出荷日

在庫品

翌日出荷

☑P87

●ご希望によりPM5:00迄、当日出荷受付致します。

Price価格

数量スライド価格

数量1~29

値引率基準単価

数量30~49

値引率5%

数量50~99

値引率10%

●表示数量超えはお見積り

■統一ピッチキャスタ

RoHS

本体		車輪		ベアリング	
材質	表面処理	材質(色)	旋回部	車輪部	
SPHC	三価クロメート	ゴム(グレー)	有	有	

本体タイプ	型式		車輪材質	H	B	r	t	E	許容荷重(N)	質量(g)	¥基準単価
	Type	D									
自在タイプ	CSPJ	75	R(ゴム)	93	25	65	2.3	25	600	416	460
		100		130	32	83	—	30	1200	982	840
		125		157	32	101	3.5	35	1071	1,180	1,180
		150		190	32	118	—	40	1600	1187	1,380
固定タイプ	CSPK	75		93	25	—	2.3	25	600	317	560
		100		130	32	—	—	—	1200	786	1,050
		125		157	32	—	2.5	—	1600	802	1,460
		150		190	32	—	—	—	1600	957	1,640
自在+ストッパ付タイプ	CSPJS	75		93	25	77	2.3	25	600	492	420
		100		130	32	98	—	30	1200	1147	700
		125		157	32	114	3.5	35	1287	1,070	1,070
		150		190	32	119	—	40	1600	1414	1,200

Order注文例

型式CSPJ125

車輪材質R

Delivery出荷日

在庫品

翌日出荷

☑P87

●ご希望によりPM5:00迄、当日出荷受付致します。

Price価格

数量スライド価格

数量1~29

値引率基準単価

数量30~39

値引率5%

数量40~49

値引率10%

数量50~100

値引率18%

●表示数量超えはお見積り

Example使用例

●全タイプ・全サイズについて取付プレートの規格が同一です。

●キャスタ高さ(H)や荷重を変更する際でも取付相手側の穴ピッチを変える必要がありません。

CASTERS
キャスタ

プライスダウン
平均5%
：値下げ価格

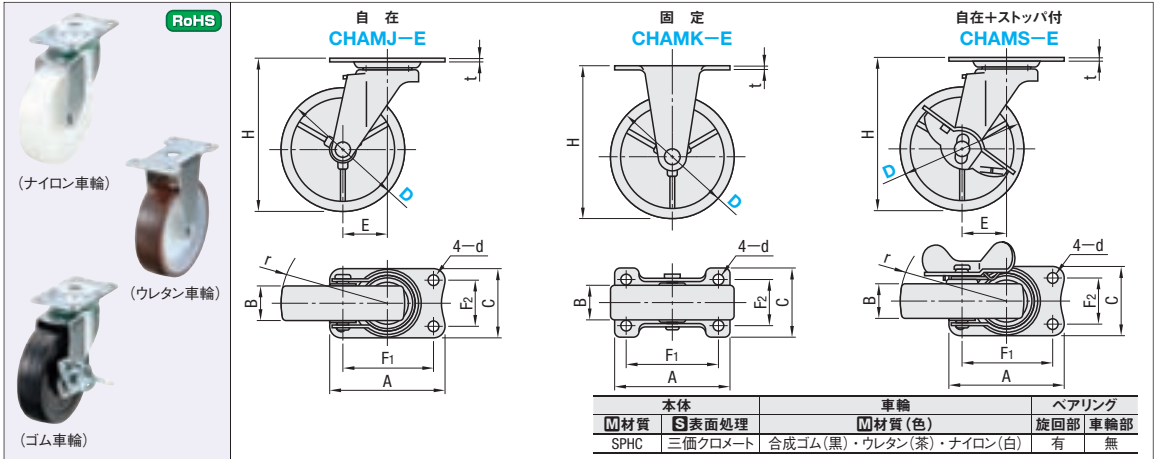
許容荷重
300～
1600N
※付加プレート

ELECTRO STATIC CASTERS
キャスタ
導電性・ステンレスタイプ

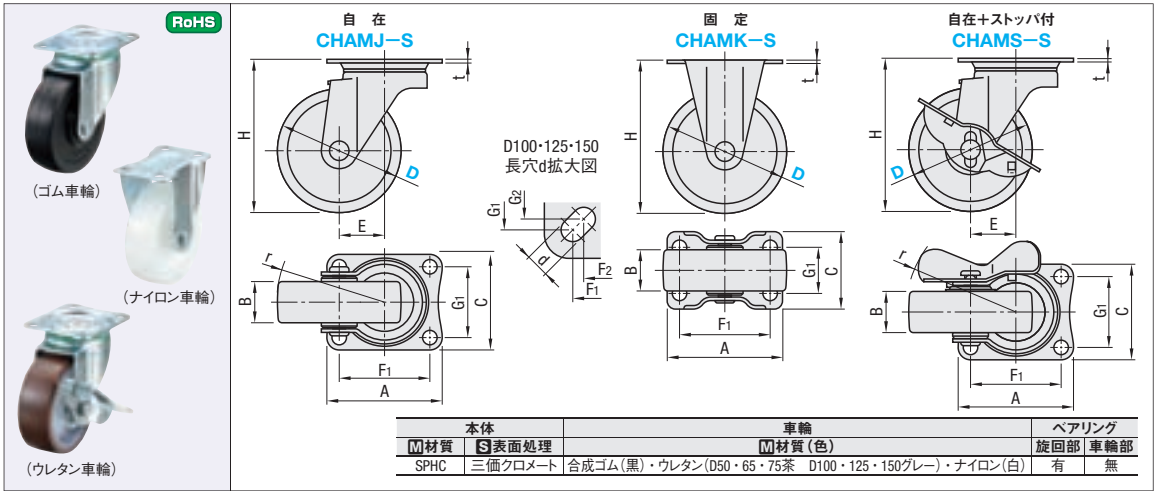
許容荷重
300～
1800N
※付加プレート

CADデータフォルダ名：47_Casters

CADデータフォルダ名：47_Casters



本体 タイプ	型式	車輪材質	H	A	C	F ₁	F ₂	d	E	r	B				t	許容荷重(N)			質量(g)			¥基準単価					
	Type										D	R	U	N		R	U	N	R	U	N	ゴム	ウレタン	ナイロン			
自在 タイプ	CHAMJ-E	R (ゴム)	65	70	42	56	28	6.5	22	47	20	21	21	2	300	380	400	180	165	150	257	371	247				
			65						82	23					56	400	400	400	250	200	190	342	551	314			
			75						92	27					65	21	400	450	500	285	215	200	390	570	371		
			100						122	31					82	25	28	25	2.3	500	600	600	600	465	420	684	893
固定 タイプ	CHAMK-E	U (ウレタン)	65	70	42	56	28	6.5	—	—	20	21	21	2	300	380	400	140	120	110	205	307	190				
			65						82	400					450	500	195	145	135	288	439	247					
			75						92	21					25	28	25	2.3	400	450	500	230	160	145	319	496	304
			100						122	25					28	25	2.3	500	600	600	505	345	325	593	855	561	
自在 ストップ付 タイプ	CHAMS-E	N (ナイロン)	65	70	42	56	28	6.5	22	47	20	21	21	2	300	380	400	205	185	170	304	447	323				
			65						82	23					56	21	400	400	400	285	215	215	380	646	437		
			75						92	27					65	21	400	450	500	320	250	230	437	684	447		
			100						122	31					82	25	28	25	2.3	500	600	600	670	525	475	751	1,074



本体 タイプ	型式	D	車輪材質	H	A	C	F ₁	F ₂	G ₁	G ₂	d	E	r	B			t	許容荷重(N)			質量(g)			¥基準単価					
	Type													R	U	N		R	U	N	R	U	N	ゴム	ウレタン	ナイロン			
自在 タイプ	CHAMJ-S	50	R (ゴム)	70	70	58	55	—	42	—	8.8	27	53	28	25	28	2.3	500	600	600	325	305	290	330	590	380			
		65		85									61	25	25	700		375	325	310	410	680	430						
		75		93									28	66	26	600		700	800	420	345	325	450	740	480				
		100		132									90	90	71	68		71	68	1200	1000	1200	920	790	770	880	1,580	930	
		125		168									102	102	80	75		80	75	1500	1300	1500	1505	1465	1315	1,470	2,330	1,620	
150	190	190	40	115	40	40	40	1600	1400	1600	1710	1585	1490	1,620	2,860	1,860													
固定 タイプ	CHAMK-S	50	U (ウレタン)	70	70	47	55	—	28	—	8.8	—	—	28	25	28	2.3	500	600	600	195	175	160	260	510	280			
		65		85										70	250	200		185	300	580	310								
		75		93										25	26	25		600	700	800	295	220	200	340	640	360			
		100		132										110	75	90		80	50	45	1200	1000	1200	740	610	585	740	1,380	730
		125		168										136	100	112		100	53	56	1500	1300	1500	1135	1090	945	1,090	1,880	1,250
150	190	137	93	40	40	40	40	1600	1400	1600	1290	1160	1100	1,270	2,630	1,490													
自在 ストップ付 タイプ	CHAMS-S	50	N (ナイロン)	70	70	58	55	—	42	—	8.8	27	67	28	25	28	2.3	500	600	600	345	335	310	480	690	490			
		65		85									68	25	25	700		430	375	350	490	770	530						
		75		93									28	68	26	25		600	700	800	470	380	360	540	820	590			
		100		132									90	90	71	68		71	68	1200	1000	1200	1005	875	850	1,080	1,820	1,130	
		125		168									102	102	80	75		80	75	1500	1300	1500	1690	1650	1505	1,900	2,370	2,010	
150	190	190	40	108	38	40	40	1600	1400	1600	1875	1750	1700	2,300	2,990	2,370													

Order 注文例 型式 CHAMJ-S65 車輪材質 R 数量 1～49 価格 50～99 価格 100～199 価格 200～299 価格 300～399 価格 400～499 価格 500～599 価格 600～699 価格 700～799 価格 800～899 価格 900～999 価格 1000～1099 価格 1100～1199 価格 1200～1299 価格 1300～1399 価格 1400～1499 価格 1500～1599 価格 1600～1699 価格 1700～1799 価格 1800～1899 価格 1900～1999 価格 2000～2099 価格 2100～2199 価格 2200～2299 価格 2300～2399 価格 2400～2499 価格 2500～2599 価格 2600～2699 価格 2700～2799 価格 2800～2899 価格 2900～2999 価格 3000～3099 価格 3100～3199 価格 3200～3299 価格 3300～3399 価格 3400～3499 価格 3500～3599 価格 3600～3699 価格 3700～3799 価格 3800～3899 価格 3900～3999 価格 4000～4099 価格 4100～4199 価格 4200～4299 価格 4300～4399 価格 4400～4499 価格 4500～4599 価格 4600～4699 価格 4700～4799 価格 4800～4899 価格 4900～4999 価格 5000～5099 価格 5100～5199 価格 5200～5299 価格 5300～5399 価格 5400～5499 価格 5500～5599 価格 5600～5699 価格 5700～5799 価格 5800～5899 価格 5900～5999 価格 6000～6099 価格 6100～6199 価格 6200～6299 価格 6300～6399 価格 6400～6499 価格 6500～6599 価格 6600～6699 価格 6700～6799 価格 6800～6899 価格 6900～6999 価格 7000～7099 価格 7100～7199 価格 7200～7299 価格 7300～7399 価格 7400～7499 価格 7500～7599 価格 7600～7699 価格 7700～7799 価格 7800～7899 価格 7900～7999 価格 8000～8099 価格 8100～8199 価格 8200～8299 価格 8300～8399 価格 8400～8499 価格 8500～8599 価格 8600～8699 価格 8700～8799 価格 8800～8899 価格 8900～8999 価格 9000～9099 価格 9100～9199 価格 9200～9299 価格 9300～9399 価格 9400～9499 価格 9500～9599 価格 9600～9699 価格 9700～9799 価格 9800～9899 価格 9900～9999 価格 10000～10099 価格 10100～10199 価格 10200～10299 価格 10300～10399 価格 10400～10499 価格 10500～10599 価格 10600～10699 価格 10700～10799 価格 10800～10899 価格 10900～10999 価格 11000～11099 価格 11100～11199 価格 11200～11299 価格 11300～11399 価格 11400～11499 価格 11500～11599 価格 11600～11699 価格 11700～11799 価格 11800～11899 価格 11900～11999 価格 12000～12099 価格 12100～12199 価格 12200～12299 価格 12300～12399 価格 12400～12499 価格 12500～12599 価格 12600～12699 価格 12700～12799 価格 12800～12899 価格 12900～12999 価格 13000～13099 価格 13100～13199 価格 13200～13299 価格 13300～13399 価格 13400～13499 価格 13500～13599 価格 13600～13699 価格 13700～13799 価格 13800～13899 価格 13900～13999 価格 14000～14099 価格 14100～14199 価格 14200～14299 価格 14300～14399 価格 14400～14499 価格 14500～14599 価格 14600～14699 価格 14700～14799 価格 14800～14899 価格 14900～14999 価格 15000～15099 価格 15100～15199 価格 15200～15299 価格 15300～15399 価格 15400～15499 価格 15500～15599 価格 15600～15699 価格 15700～15799 価格 15800～15899 価格 15900～15999 価格 16000～16099 価格 16100～16199 価格 16200～16299 価格 16300～16399 価格 16400～16499 価格 16500～16599 価格 16600～16699 価格 16700～16799 価格 16800～16899 価格 16900～16999 価格 17000～17099 価格 17100～17199 価格 17200～17299 価格 17300～17399 価格 17400～17499 価格 17500～17599 価格 17600～17699 価格 17700～17799 価格 17800～17899 価格 17900～17999 価格 18000～18099 価格 18100～18199 価格 18200～18299 価格 18300～18399 価格 18400～18499 価格 18500～18599 価格 18600～18699 価格 18700～18799 価格 18800～18899 価格 18900～18999 価格 19000～19099 価格 19100～19199 価格 19200～19299 価格 19300～19399 価格 19400～19499 価格 19500～19599 価格 19600～19699 価格 19700～19799 価格 19800～19899 価格 19900～19999 価格 20000～20099 価格 20100～20199 価格 20200～20299 価格 20300～20399 価格 20400～20499 価格 20500～20599 価格 20600～20699 価格 20700～20799 価格 20800～20899 価格 20900～20999 価格 21000～21099 価格 21100～21199 価格 21200～21299 価格 21300～21399 価格 21400～21499 価格 21500～21599 価格 21600～21699 価格 21700～21799 価格 21800～21899 価格 21900～21999 価格 22000～22099 価格 22100～22199 価格 22200～22299 価格 22300～22399 価格 22400～22499 価格 22500～22599 価格 22600～22699 価格 22700～22799 価格 22800～22899 価格 22900～22999 価格 23000～23099 価格 23100～23199 価格 23200～23299 価格 23300～23399 価格 23400～23499 価格 23500～23599 価格 23600～23699 価格 23700～23799 価格 23800～23899 価格 23900～23999 価格 24000～24099 価格 24100～24199 価格 24200～24299 価格 24300～24399 価格 24400～24499 価格 24500～24599 価格 24600～24699 価格 24700～24799 価格 24800～24899 価格 24900～24999 価格 25000～25099 価格 25100～25199 価格 25200～25299 価格 25300～25399 価格 25400～25499 価格 25500～25599 価格 25600～25699 価格 25700～25799 価格 25800～25899 価格 25900～25999 価格 26000～26099 価格 26100～26199 価格 26200～26299 価格 26300～26399 価格 26400～26499 価格 26500～26599 価格 26600～26699 価格 26700～26799 価格 26800～26899 価格 26900～26999 価格 27000～27099 価格 27100～27199 価格 27200～27299 価格 27300～27399 価格 27400～27499 価格 27500～27599 価格 27600～27699 価格 27700～27799 価格 27800～27899 価格 27900～27999 価格 28000～28099 価格 28100～28199 価格 28200～28299 価格 28300～28399 価格 28400～28499 価格 28500～28599 価格 28600～28699 価格 28700～28799 価格 28800～28899 価格 28900～28999 価格 29000～29099 価格 29100～29199 価格 29200～29299 価格 29300～29399 価格 29400～29499 価格 29500～29599 価格 29600～29699 価格 29700～29799 価格 29800～29899 価格 29900～29999 価格 30000～30099 価格 30100～30199 価格 30200～30299 価格 30300～30399 価格 30400～30499 価格 30500～30599 価格 30600～30699 価格 30700～30799 価格 30800～30899 価格 30900～30999 価格 31000～31099 価格 31100～31199 価格 31200～31299 価格 31300～31399 価格 31400～31499 価格 31500～31599 価格 31600～31699 価格 31700～31799 価格 31800～31899 価格 31900～31999 価格 32000～32099 価格 32100～32199 価格 32200～32299 価格 32300～32399 価格 32400～32499 価格 32500～32599 価格 32600～32699 価格 32700～32799 価格 32800～32899 価格 32900～32999 価格 33000～33099 価格 33100～33199 価格 33200～33299 価格 33300～33399 価格 33400～33499 価格 33500～33599 価格 33600～33699 価格 33700～33799 価格 33800～33899 価格 33900～33999 価格 34000～34099 価格 34100～34199 価格 34200～34299 価格 34300～34399 価格 34400～3

CADデータフォルダ名: 47_Casters

CADデータフォルダ名: 47_Casters

■小型から中型クラスの台車に利用されるタイプです。

(ゴム車輪)

(ウレタン車輪)

(ナイロン車輪)

RoHS

自在タイプ

CNGJ

CNSGJ

H

E

4-d

B

F2

F1

A

・自在タイプ

長穴拡大図

(D=100・125・150のみ)

固定タイプ

CNGK

CNSGK

H

E

4-d

B

F2

F1

A

・固定タイプ

長穴拡大図

(D=125・150)

自在ストッパ付タイプ

CNGS50・65・75・100・125・150

CNSGS100・125・150

H

E

4-d

B

F2

F1

A

CNSGS65・75

H

E

4-d

B

F2

F1

A

下図参照

Type	本体	車輪	ベアリング
	M材質	S表面処理	M材質(色)
CNG	SPHC	三価クロメート	合成ゴム(黒)・ウレタン(茶)・ナイロン(白)
CNSG	SUS304	パレル研磨	

●D100のナイロン車輪タイプの車輪部にベアリングは入っていません。

●D25・38のゴム車輪の色はグレーになります。

本体 タイプ	型式 Type	D	車輪材質	H	A	C	F1	F2	G1	G2	d	E	r	B	許容荷重(N)		質量(g)			
															スチール	ステンレス	ゴム車輪	ナイロン車輪		
自在 タイプ	CNGJ(スチール) CNSGJ(ステンレス)	25	R (ゴム) U (ウレタン) N (ナイロン)	35	35	30	28	23	28	—	4.2	9	24	13	1.5	—	80	100	36	37
		38		50	46	38	36	28	—	—	5.3	13	34	18	—	—	200	280	74	75
		50		65	59	47	46	—	35	—	6.5	16	46	21(※20)	2	—	500	600	170	140
		65		85	70	58	55	—	42	—	8.8	25	59	25	2.3	2	500	700	370	310
		75		93	70	58	55	—	42	—	8.8	25	59	25	2.3	2	600	800	390	330
		100		130	90	90	71	68	71	68	10.5	30	84	32(★29)	2.9	3	1200	1200	1200	1055
固定 タイプ	CNGK(スチール) CNSGK(ステンレス)	25		35	37	19	29	—	15	5.3	—	—	—	13	1.5	—	80	100	30	31
		38		50	46	25	36	—	25	—	6.5	—	—	18	—	—	200	280	51	52
		50		65	58	44	45	—	25	—	6.5	—	—	21(※20)	2	—	500	600	130	110
		65		85	70	52(※47)	55	28	—	—	8.8	—	—	25	2.3	2	500	700	260	200
		75		93	70	52(※47)	55	28	—	—	8.8	—	—	25	2.3	2	600	800	280	220
		100		130	110	70	90	80	50	45	10.5	—	—	32(★29)	2.6	—	1200	1200	1200	770
自在 ストッパ付 タイプ	CNGS(スチール) CNSGS(ステンレス)	25		35	37	19	29	—	15	5.3	—	—	—	13	1.5	—	80	100	30	31
		38		50	46	25	36	—	25	—	6.5	—	—	18	—	—	200	280	51	52
		50		65	58	44	45	—	25	—	6.5	—	—	21(※20)	2	—	500	600	130	110
		65		85	70	52(※47)	55	28	—	—	8.8	—	—	25	2.3	2	500	700	260	200
		75		93	70	52(※47)	55	28	—	—	8.8	—	—	25	2.3	2	600	800	280	220
		100		130	110	70	90	80	50	45	10.5	—	—	32(★29)	2.6	—	1200	1200	1200	770

(※)は車輪がナイロンの場合の寸法、(★)は車輪がウレタンの場合の寸法、(*)はCNSGKの場合の寸法となります。●CNGK25は取付穴が2つになります。

Order注文例

型式

—

車輪材質

CNGJ100

—

U

Price価格

数量

1~19

20~34

35~49

50~99

値引率

基準単価

5%

10%

18%

●CNGJ・CNGK・CNGS

●CNSGJ・CNSGK・CNSGS

3日目発送

Delivery出荷日

在庫品

翌日出荷

P.87

●ご希望によりPM5:00迄、当日出荷受付致します。

●CNGJ・CNGK・CNGS

●CNSGJ・CNSGK・CNSGS

3日目発送

○ストッパの向き

上図→方向を正面に見た場合です。

CNGS50

CNSGS100

CNSGS125

CNSGS150

CNSGS65

CNSGS75

CNSGS100

CNSGS125

CNSGS150

自在タイプ

CMGJ

固定タイプ

CMGK

ストッパ付タイプ

CMGS

CMGS-L

RoHS

(ゴム車輪)

(ウレタン車輪)

(モノマーキャストグナイロン車輪)

自在タイプ

CMGJ

CNSGJ

固定タイプ

CMGK

CNSGK

自在ストッパ付タイプ

CNGS50・65・75・100・125・150

CNSGS100・125・150

CNSGS65・75

下図参照

長穴d拡大図 (CMGJ・CMGS)

●rは車輪の旋回半径およびペダルの回転半径を示します。

Type	本体	車輪	ベアリング
	M材質	S表面処理	M材質(色)
CMGJ・CMGK	SPHC	三価クロメート	合成ゴム(黒)・ウレタン(青)・モノマーキャストグナイロン(青)・制電性ゴム(黒)・ノンカーボン制電性ウレタン(黄)
CMGS・CMGS-L	SPHC	三価クロメート	

本体 タイプ	型式 Type	D	車輪 材質	H	A	C	F1	F2	G	d	E	(r)	B (*)	t	許容荷重(N)					質量(g)					¥基準単価				
															-R	-U	-N	-T	-K	-R	-U	-N	-T	-K	-R	-U	-N	-T	-K
自在 タイプ	CMGJ	75	R (ゴム) U (ウレタン) N (モノマーキャストグナイロン) T (制電性ゴム) K (ノンカーボン制電性ウレタン)	100	81	—	63	—	—	9.5	28	66	32	2.3	800	1200	1200	800	1200	560	650	560	560	520	680	1,240	1,790	1,640	3,370
		100		144	95	—	73	70	—	10.5	35	85	32(34)	3.6	1200	1700	1800	1200	1700	1060	1240	1130	1060	1010	930	1,580	2,550	2,290	3,710
		130		177	105	—	82	79	—	—	40	105	38(42)	4	1800	2600	2700	1800	2600	2000	2210	2040	2000	2310	1,430	2,350	4,740	3,280	6,510
		150		198	120	—	93	87	—	11	45	120	42(44)	4	2000	3000	3000	2000	3000	2340	2620	2400	2340	2630	1,590	2,720	5,290	3,680	6,450
		200		250	140	—	115	105	—	—	58	163	45(42)	4.5	2500	3700	4000	—	—	4020	4180	4130	—	—	2,990	4,580	—	—	—
		250		320	180	—	145	135	—	—	70	200	50(48)	5	3200	4800	5000	—	—	5040	5200	5130	—	—	3,740	5,740	—	—	—
固定 タイプ	CMGK	75		100	95	71	63	—	40	9.5	—	—	32	2.3	800	1200	1200	800	1200	490	550	490	490	440	510	1,050	1,700	1,340	3,210
		100		144	115	80	80	—	45	10.5	—	—	32(34)	2.9	1200	1700	1800	1200	1700	830	1010	920	830	770	690	1,360	2,310	1,760	3,610
		130		177	138	90	100	—	56	11	—	—	38(42)	2.9	1800	2600	2700	1800	2600	1600	1870	1640	1600	1870	1,140	2,070	4,510	2,530	6,280
		150		198	138	90	100	—	56	11	—	—	42(44)	2.9	2000	3000	3000	2000	3000	1900	2190	1980	1900	2190	1,260	2,410	5,030	2,960	6,620
		200		250	152	100	112	—	63	—	—	—	45(42)	4	2500	3700	4000	—	—	3350	3540	3460	—	—	2,800	4,020	—	—	—
		250		320	180	—	145	135	—	—	—	—	50(48)	5	3200	4800	5000	—	—	5040	5200	5130	—	—	3,740	5,740	—	—	—
自在 ストッパ付 タイプ	CMGS CMGS-L	75		100	81	—	63	—	—	9.5	28	89	32	2.3	800	1200	1200	800	1200	620	710	620	580	1,160	1,630	2,230	2,050	4,360	
		100		144	95	—	73	70	—	10.5	35	110	32(34)	3.6	1200	1700	1800	1200	1700	1170	1350	1240	1170	1080	1,340	2,020	2,990	3,040	4,440
		130		177	105	—	82	79	—	—	40	105	38(42)	4	1800	2600	2700	1800	2600	2180	2390	2220	2180	2390	1,890	2,840	5,220	4,370	7,450
		150		198	120	—	93	87	—	11	45	130	45(42)	4	2000	3000	3000	2000	3000	2520	2800	2580	2520	2800	2,020	3,210	5,760	4,770	7,760
		200		250	140	—	115	105	—	—	58	—	—	—	2500	3700	—	—	—	4250	4410	4360	—	—	4,390	6,610	—	—	—
		250		320	180	—	145	135	—	—	—	—	—	—	—	—	—	—	—	—	—	—	—	—	—	—	—	—	—

CMGS-LのD200はありません。(※)D100・130・150はN車輪の寸法、D200はU車輪の寸法になります。

Order注文例

型式

—

車輪材質

CMGS130

—

U

Price価格

数量

1~19

20~34

35~49

50~99

値引率

基準単価

5%

10%

18%

●CNGJ・CNGK・CNGS

●CNSGJ・CNSGK・CNSGS

3日目発送

Delivery出荷日

在庫品

翌日出荷

P.87

●ご希望によりPM5:00迄、当日出荷受付致します。

●T(制電性ゴム)●K(ノンカーボン制電性ウレタン)

3日目発送

体積固有抵抗値(Ω・cm)比較

導電性ゴム(K)

制電性ゴム(T)

制電性ウレタン(K)

ノンカーボンタイプは床面への汚色がありません。

帯電防止領域

導電性

制電性

絶縁性

Ex

Example

使用例

CMGS

CMGS-L

並べてご利用いただくレバー位置が対照(内側・外側)になります。

ミスミ FAメカ2010

ミスミFA

検索

お問合せ窓口

P.1807

緊急対応

P.88

特注対応

P.97

2-948

CADデータフォルダ名：47_Casters

CADデータフォルダ名：47_Casters

■旋回ロックタイプ

RoHS

CMGJV100
130

CMGJV150

CMGJV150

ON (固定)

OFF (自在)

●100・130はON/OFFの方向が逆になります。

●レバー操作により自在と固定(旋回ロック)の切換えができるキャスタです。

●rはペダルの旋回半径を示します。

本体		車輪		ベアリング	
材質	表面処理	材質(色)	旋回部	車輪部	
SPHC	三価クロメート	合成ゴム(黒)・ウレタン(青) モノマーキャスティングナイロン(青)	有	有	

型式		車輪材質	B (*)	H	A	r	F ₁	F ₂	d	t	E	許容荷重(N)			質量(g)			¥基準単価		
Type	D											-R	-U	-N	-R	-U	-N	-R	-U	-N
CMGJV	100	R (ゴム)	32(34)	144	95	120	73	70	10.5	3.6	35	1200	1700	1800	1400	1580	1470	2,250	2,600	3,460
	130	U (ウレタン)	38(42)	177	105	125	82	79	11	4.0	40	1800	2600	2700	2200	2410	2240	2,860	3,990	5,760
	150	N (モノマーキャスティングナイロン)	42(44)	198	120	124	93	87			45	2000	3000	3000	2710	2990	2770	2,980	4,470	6,090

※：車輪材質がNの場合()寸法となります。

Order注文例

型式

車輪材質

CMGJV130

N

Delivery出荷日

在庫品

翌日出荷

P87

Price価格

数量スライド価格

数量

値引率

1～19

20～34

35～49

50～99

5%

10%

18%

※ご希望によりPM5.00迄、当日出荷受付致します。

●CMGJVのみ

3

日目発送

表示数量超過はお見積り

■プレート取付タイプ

RoHS

CMTW

CMTWS

CMTWN

CMTWNS

ねじ込みタイプ

●t₁部(10mm厚)には市販のスパンナで締め込み可能です。

ストッパをかけることで車輪と旋回を同時にロックすることができるので横スレ防止効果がえられます。

本体		車輪		ベアリング	
材質	表面処理	材質(色)	旋回部	車輪部	
SPHC	三価クロメート	合成ゴム(黒)・ウレタン(茶)・エラストマー(グレー)	有	無	

●エラストマーはホイールと引っしょに車輪ごと廃棄可能です。

■プレート取付タイプ																								
本体タイプ	型式		車輪材質	H	A	C	F	G	d	E	r	t	B		許容荷重 (N)			質量 (g)			¥基準単価			
	Type	D											R	U	E	R	U	E	R	U	E			
自在タイプ	CMTW	75	R (ゴム) U (ウレタン) E (エラストマー)	103	70	58	55	42	8.8	26	65	2.3	27	26	27	600	700	500	430	415	420	1,170	1,320	1,180
		100		R										U		E	600	600	500	605	525	510	1,410	1,560
自在ストッパ付タイプ	CMTWS	75		103	70	58	55	42	8.8	26	104	2.3	27	26	27	600	700	500	530	515	520	1,390	1,540	1,420
		100		R										U		E	600	600	500	705	625	610	1,650	1,810

ねじ込みタイプ																						
本体タイプ	型式		車輪材質	H	M (並目)	b	t ₁	ℓ	E	r	B			許容荷重(N)			質量(g)			¥基準単価		
	Type	D									R	U	E	R	U	E	R	U	E	R	U	E
ねじ式タイプ	CMTWN	75A	R (ゴム) U (ウレタン) E (エラストマー)	110	12	21	10	35	26	65	27	26	27	600	700	500	405	395	400	1,370	1,530	1,420
		75B			16	23	10	40									440	425	435			
		100A		138	12	21	10	35	29	80	27	28	27	600	600	500	555	470	460	1,630	1,780	1,700
		100B			16	23	10	40									590	505	495			
自在ねじ式 ストッパ付 タイプ	CMTWNS	75A		110	12	21	10	35	26	104	27	26	27	600	700	500	505	495	500	1,620	1,780	1,680
		75B			16	23	10	40									440	525	535			
		100A		138	12	21	10	35	29	95	27	28	27	600	600	500	655	570	560	1,880	2,040	1,950
		100B			16	23	10	40									690	605	595			

Order注文例

型式

車輪材質

CMTW75

R

CMTW100

U

Delivery出荷日

3

日目発送

Price価格

数量スライド価格

数量

値引率

1～19

20～34

35～49

50～99

5%

10%

18%

※ご希望によりPM5.00迄、当日出荷受付致します。

●CJM・CKM・CTM(D130は3日目発送)・CJH・CKH

●左記以外の商品

3

日目発送

表示数量超過はお見積り

■中荷重用

RoHS

自在タイプ

固定タイプ

ストッパ付タイプ

●型番

は非対応

Type	自在	固定	ストッパ付	本体	車輪※	ベアリング
材質	表面処理	材質(色)				
CJM	CKM	CTM	SPHC	ユニクロメッキ	合成ゴム(黒)	有
CJMS	CKMS	CTMS	SUS304	—	—	
CJMUC	CKMUC	CTMUC	SPHC	ユニクロメッキ	ウレタンゴム(グリーン)	
CJMU	CKMU	CTMU	SUS304	—	—	
CJMM	CKMM	CTMM	SPHC	ユニクロメッキ	MCナイロン(青)	
CJMMS	CKMMS	CTMMS	SUS304	—	—	

※ステンレスタイプのホイール部はSPHC(ユニクロメッキ)になります。

本体タイプ	D	車輪 リム市 B	H	A	C	F	d	E	G	K	t	制 止トルク (kg-cm)	許容荷重(N)			
													合成ゴム車輪	ウレタンゴム車輪	MCナイロン車輪 SPHC本体	SUS本体
自在タイプ	75	32	101	84	—	63	9.5	22	—	—	3.2	—	785	980	1667	2353
	100	40	144	96	—	71	10.5	35	—	—	4.5	—	1275	1470	2549	3529
	130	40	178	107	—	80	11.0	40	—	—	—	—	1765	2451	3530	4903
固定タイプ	75	32	101	95	72	63	9.5	—	40	—	—	—	785	980	1667	2353
	100	40	144	115	80	80	10.5	—	45	—	—	—	1275	1470	2549	3529
	130	40	178	138	93	100	11.0	—	56	—	—	—	1765	2451	3530	4903
ストッパ付タイプ	75	32	101	84	—	63	9.5	22	—	70	3.2	75	785	980	1667	—
	100	40	144	96	—	71	10.5	35	—	90	4.5	90	1275	1470	2549	3529
	130	40	178	107	—	80	11.0	40	—	95	—	120	1765	2451	3530	4903

kgf(荷重)＝N×0.101972

本体タイプ	合成ゴム車輪				ウレタンゴム車輪				MCナイロン車輪			
	Type	型式	D	¥基準 単価	Type	型式	D	¥基準 単価	Type	型式	D	¥基準 単価
自在タイプ	CJM		75	1,050	CJMUC		75	1,880	CJMM		75	3,070
			100	1,430			100	2,460			100	4,340
			130	2,430			130	3,610			130	7,730
	CJMS (ステンレス)		75	2,740	CJMU (ステンレス)		75	3,390	CJMMS (ステンレス)		75	4,640
			100	4,390			100	5,170			100	7,140
			130	6,210			130	7,390			130	11,510
固定タイプ	CKM		75	810	CKMUC		75	1,590	CKMM		75	2,790
			100	1,080			100	2,070			100	3,940
			130	1,860			130	3,030			130	7,150
	CKMS (ステンレス)		75	1,730	CKMU (ステンレス)		75	2,390	CKMMS (ステンレス)		75	3,610
			100	2,750			100	3,540			100	5,470
			130	4,070			130	5,240			130	9,360
ストッパ付タイプ	CTM		75	1,380	CTMUC		75	2,270	CTMM		75	3,470
			100	1,900			100	3,010			100	4,890
			130	3,060			130	4,230			130	8,350
	CTMS (ステンレス)		75	5,290	CTMU (ステンレス)		75	6,050	CTMMS (ステンレス)		75	8,050
			100	5,290			100	6,050			100	8,050
			130	7,490			130	8,670			130	12,790

■重荷重用

RoHS

自在タイプ

固定タイプ

Type	自在	固定	本体	車輪	ベアリング
材質	表面処理	材質(色)			
CJH	CKH	—	SPHC	ユニクロメッキ	有
CJHB	CKHB	—	SPHC	ユニクロメッキ	有

本体タイプ	型式		車輪材質	H	A	C	F	G	d	E	r	t	許容荷重(N)			¥基準単価		
	Type	D											R	U	E	R	U	E
CJH	CJHB	50	R (ゴム)	28	68	70	54	36	6.5	25	2.3	1569	1,110	1,110	2,880			
		65			92	90	90	71	10.5	30	3.2	2942	1,810	1,810	3,280			
		75			106	90	90	71	10.5	30	3.2	3923	1,920	1,920	4,580			

CASTERS
キャスタ
ー低床タイプー



CADデータフォルダ名：47_Casters

新商品

CASTERS
キャスタ
ー超低床・軽量ー



CADデータフォルダ名：47_Casters

自在 固定 自在+ストッパ付き

自在タイプ スチール CHJF CHJFM CHJFD CHJFS ステンレス CHJK CHJKM CHJKD CHJKS

固定タイプ スチール CHJK CHJKM CHJKD CHJKS ステンレス CHJK CHJKM CHJKD CHJKS

ストッパ付タイプ スチール CHJS CHJSM CHJSD CHJSS ステンレス CHJS CHJSM CHJSD CHJSS

CHJSS65・65A・75・75A

■スチール

自在	Type	固定	ストッパ	D	車輪	本体	ベアリング
					M材質	S表面処理	(車輪軸受部)
CHJF	CHJK	CHJS	50	特殊強化プラスチック(黒)	SPHC	三価クロメート	有
			50A	—			
			50S	—			
			65A	—			
			65	フェノール(黒)			有
			75A	—			
			75	—			
			50A	MCナイロン(青)			—
			65	—			
			75	—			
CHJFM	CHJKM	CHJSM	50A	導電性MCナイロン(黒)	—		
			65	—			
			75	—			
			50A	—			
CHJFD	CHJKD	CHJSD	50A	—			
			65	—			
			75	—			
			50A	—			

■ステンレス

自在	Type	固定	ストッパ	D	車輪	本体	ベアリング
					M材質	S表面処理	(車輪軸受部)
CHJFS	CHJKS	CHJSS	50	特殊強化プラスチック(黒)	SUS304	バレル研磨	有
			50A	—			
			65	フェノール(黒)			有
			65A	—			
			75A	特殊強化プラスチック(黒)			有
			75	—			
			50A	フェノール(黒)			有
			65	—			
			75	—			
			50A	—			

◎ CHJSS50はありません。

■ スチールタイプ																	
本体 タイプ	型式		H	B	A	C	F	G	d	t	E	r	許容荷重 (N)				質量 (g)
	Type	D											プラスチック	フェノール	MCナイロン	導電性 MCナイロン	
自在	CHJF (プラスチック・フェノール) CHJFM (MCナイロン) CHJFD (導電性MCナイロン)	50	68	28	64	—	50	—	6.5	2.3	25	51	1600	—	1600	1600	340
		*50A													—	—	
		*50S	70	54	54	36	—	—	—	—	—	—	—	—			
		65	92	38	90	—	71	—	10.5	3.2	22	57	—	3000	3000	3000	870
		65A											—	—	—		
		75	106	—	—	—	—	—	—	—	—	61	—	3200	3200	3200	970
75A	—	—											—				
固定	CHJK (プラスチック・フェノール) CHJKM (MCナイロン) CHJKD (導電性MCナイロン)	50	68	28	80	50	66	36	6.5	2.3	—	—	1600	—	1600	1600	200
		*50A													—	—	
		65	92	111	70	91	47	—	10.5	3.2	—	—	—	3000	3000	615	
		65A											—	—			
		75	106	38	123	72	103	52	—	—	—	—	—	3200	3200	3200	725
		75A											—	—	—		
自在+ ストッパ付	CHJS (プラスチック・フェノール) CHJSM (MCナイロン) CHJSD (導電性MCナイロン)	*50A	68	28	64	—	50	—	6.5	2.3	25	65	1600	—	1600	1600	380
		65													—	—	
		65A	92	38	90	—	71	—	10.5	3.2	22	67	—	3000	3000	960	
		75											—	—			
		75A	106	—	—	—	—	—	—	—	—	—	—	3200	3200	3200	1050
		—											—	—			

*50A・50Sタイプは車輪部にベアリングが入っておりません。*50SタイプはP.705アルミウム用キャスタプレートユニットHJDPHの交換用キャスタとしてもご利用いただけます。

Price 価格

数量	1~19	20~34	35~49	50~99
値引率	5%	5%	10%	18%

●数量スライド価格 (◎1円未満切り捨て) P87

◎表示数量超えはお見積り

■スチールタイプ

本体タイプ	D	¥基準単価			
		CHJF・CHJK・CHJS (プラスチック・フェノール)	CHJFM・CHJKM・CHJSM (MCナイロン)	CHJFD・CHJKD・CHJSD (導電性MCナイロン)	CHJFS・CHJKS・CHJSS (プラスチック・フェノール)
自在	50	1,650	—	—	3,180
	50A	810	1,560	3,420	2,120
	50S	810	—	—	7,040
	65	2,790	3,200	6,720	6,500
	65A	1,380	—	—	7,240
	75	3,240	4,350	8,900	6,600
固定	50	1,550	—	—	1,920
	50A	1,370	—	—	840
	50A	680	1,290	3,160	4,260
	65	2,210	2,550	7,520	3,720
	65A	1,140	—	—	4,580
	75	2,780	3,520	9,180	3,940
自在+ストッパ付	50	1,290	—	—	2,560
	50A	1,120	1,960	3,820	7,880
	65	3,430	4,180	9,130	7,360
	65A	2,700	—	—	8,320
	75	3,580	5,130	10,780	7,680
	75A	3,020	—	—	—

■ ステンレスタイプ

本体 タイプ	型式		H	B	A	C	F	G	d	t	E	r	許容荷重 (N)		質量 (g)		
	Type	D											プラスチック	フェノール	プラスチック	フェノール	
自在	CHJFS	50	68	28	64	—	50	—	6.5	2	25	51	1200	—	290	—	—
		*50A	70	54	54	36	—	—	—	—	—	—	—	—	—	—	—
		65	92	38	90	—	71	—	10.5	3	22	57	—	2300	—	810	—
		65A	—	—	—	—	—	—	—	—	—	—	—	—	—	—	—
		75	106	—	—	—	—	—	—	—	—	61	—	2500	—	910	—
		75A	—	—	—	—	—	—	—	—	—	—	—	—	—	—	
固定	CHJKS	50	68	28	80	50	66	36	6.5	2	—	—	—	1200	—	180	—
		*50A	—	—	—	—	—	—	—	—	—	—	—	—	—	—	—
		65	92	111	70	91	47	—	—	—	—	—	—	2300	—	580	—
		65A	38	123	72	103	52	—	—	—	—	—	—	2300	—	620	—
		75	106	—	—	—	—	—	—	—	—	—	—	2500	—	620	—
		75A	—	—	—	—	—	—	—	—	—	—	—	—	—	—	
自在 + ストッパ付	CHJSS	50A	68	28	64	—	50	—	6.5	2	25	65	1200	—	330	890	
		*50A	—	—	—	—	—	—	—	—	—	—	—	—	—	—	
		65	92	38	90	—	71	—	10.5	3	22	94	2300	—	890	—	
		65A	—	—	—	—	—	—	—	—	—	—	—	2500	—	990	—
		75	106	—	—	—	—	—	—	—	—	—	—	—	—	—	
		75A	—	—	—	—	—	—	—	—	—	—	—	—	—	—	

*CHJFSの50Aタイプは車輪部にベアリングが入っておりません。

*CHJFSの50Aタイプは車輪部にベアリングが入っておりません。

■ステンレスタイプ

本体タイプ	型式	Type	D	¥基準単価			
				CHJFS・CHJKS・CHJSS (プラスチック・フェノール)	CHJFM・CHJKM・CHJSM (MCナイロン)	CHJFD・CHJKD・CHJSD (導電性MCナイロン)	CHJFS・CHJKS・CHJSS (プラスチック・フェノール)
自在	CHJFS	CHJKS	50	3,180	—	—	—
			*50A	2,120	—	—	—
			65	7,040	—	—	—
			65A	6,500	—	—	—
			75	7,240	—	—	—
			75A	6,600	—	—	—
固定	CHJKS	CHJSS	50	1,920	—	—	—
			50A	840	—	—	—
			65	4,260	—	—	—
			65A	3,720	—	—	—
			75	4,580	—	—	—
			75A	3,940	—	—	—
自在+ストッパ付	CHJSS	CHJSS	50A	2,560	—	—	—
			65	7,880	—	—	—
			65A	7,360	—	—	—
			75	8,320	—	—	—
			75A	7,680	—	—	—
			—	—	—	—	—

*CHJFSの50Aタイプは車輪部にベアリングが入っておりません。

自在

RoHS

型式	Type	D	M材質	S表面処理	車輪	M材質(色)	シール	ベアリング
CGJF	65	—	SPHC	三価クロメート	フェノール(黒)	—	無	有
CGJFM	65A	—	特殊銅	—	特殊強化プラスチック(黒)	—	有	有
CGJFD	75A	—	—	—	フェノール(黒)	—	—	—
CGJFD	75	—	—	—	フェノール(黒)	—	—	—

CHJSS65・65A・75・75A

4-d

B

D

E

F

G

H

I

J

K

L

M

N

O

P

Q

R

S

T

U

V

W

X

Y

Z

AA

AB

AC

AD

AE

AF

AG

AH

AI

AJ

AK

AL

AM

AN

AO

AP

AQ

AR

AS

AT

AU

AV

AW

AX

AY

AZ

BA

BB

BC

BD

BE

BF

BG

BH

BI

BJ

BK

BL

BM

BN

BO

BP

BQ

BR

BS

BT

BU

BV

BW

BX

BY

BZ

CA

CB

CC

CD

CE

CF

CG

CH

CI

CJ

CK

CL

CM

CN

CO

CP

CQ

CR

CS

CT

CU</

CASTERS
キャスタ
—中荷重・重荷重—



CADデータフォルダ名: 47_Casters



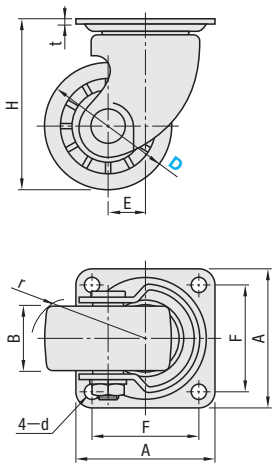
CASTERS -EXTRA HEAVY DUTY TYPE-
キャスタ
—極重荷重タイプ・極重荷重低床・軽量タイプ—



CADデータフォルダ名: 47_Casters

■中重荷重タイプ RoHS

CSHN—S

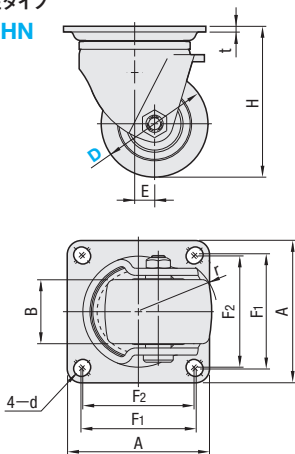


本体		車輪	ベアリング	
材質	表面処理	材質(色)	旋回部	車輪部
SPHC	三価クロメート	強化プラスチック(黒)	有	有

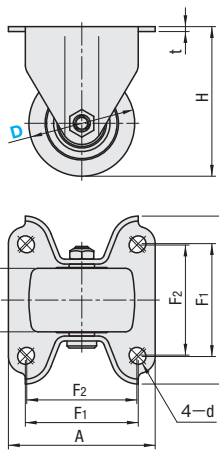
本体 タイプ	型式		車輪材質	H	A	F	d	E	r	B	t	許容荷重 (N)	質量 (g)	¥基準単価
	Type	D												
自在	CSHN—S	50	H(強化プラスチック)	79	82	63	8.8	22	49	38	3.2	3000	700	1,510
		65		90				22	56	40			750	1,870
		75		100					61				850	2,000

■重荷重タイプ RoHS

自在タイプ
CSHN



固定タイプ
CSHK



本体		車輪	ベアリング	
材質	表面処理	材質(色)	旋回部	車輪部
SPHC	三価クロメート	強化ナイロン(黒)	有	有

本体 タイプ	型式		車輪材質	H	B	A	C	F1	F2	d	t	E	r	許容荷重 (N)	質量 (g)	¥基準単価
	Type	D														
自在	CSHN	65	N(強化ナイロン)	92	45	100	—	80	78	11	4	14	50	6000	1700	2,140
		75		106									55		1850	2,440
固定	CSHK	65		92	45	104	119	80	78	11	4	—	—	6000	1300	1,400
		75		106									—		1560	1,550

Order 注文例

型式 車輪材質

CSHN—S75 — H
CSHN65 — N

Delivery 出荷日

3 日目発送

Price 価格

¥

■数量スライド価格 (Ⓜ1円未満切り捨て) P87

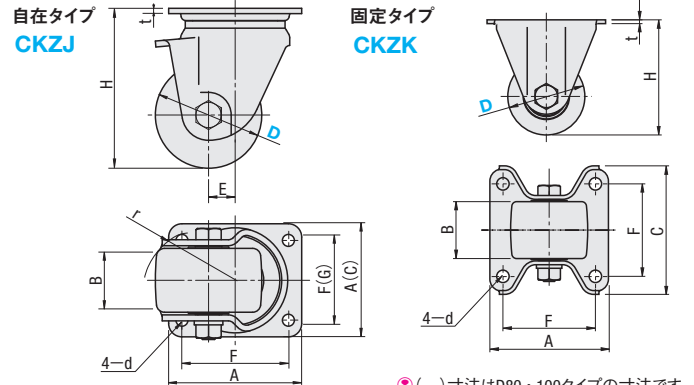
数量	1~19	20~34	35~49	50~99
値引率	基準単価	5%	10%	18%

Ⓜ表示数量超えはお見積り

■極重荷重タイプ RoHS



Type		本体		車輪	シール	ベアリング	
		材質	表面処理	材質(色)	材質	旋回部	車輪部
CKZJ	50	SPHC	三価クロメート	強化プラスチック(黒)	ポリプロピレン	有	有
CKZK	65・75			フェノール(黒)			(ダブルボールベアリング)
CKZJ	80・100			MCナイロン(青) 導電性MCナイロン(黒) MCナイロン(黒)			有 (ニードルベアリング)

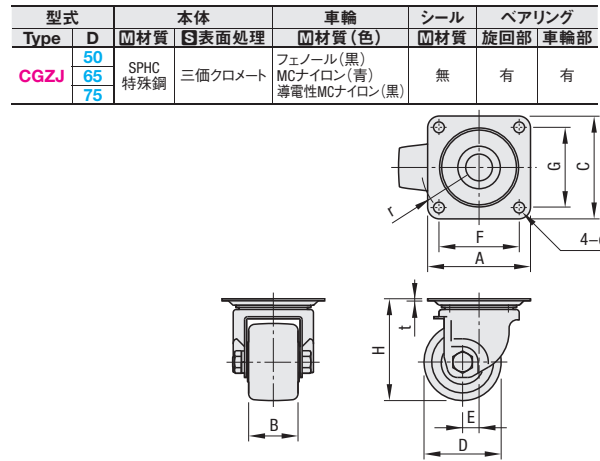


Ⓜ() 寸法はD80・100タイプの寸法です。

本体 タイプ	型式		車輪材質	B	H	A	C	F	G	d	t	E	r	許容荷重 (N)	質量 (g)	¥基準単価			
	Type	D														—H	—P	—N	—D
自在 タイプ	CKZJ	50	H(強化プラスチック) P(フェノール) N(MCナイロン) D(導電性MCナイロン)	38	79	84	—	64	—	8.5	3.2	12	47	4000	820	2,300	3,230	3,470	6,240
		65		97	100	78		10.5		4.5	14	54	5000	1540	3,300	4,960	5,280	8,360	
		75		107	120	85	80	60	9	20	63	8000	1625	3,510	6,240	6,580	9,940		
		*80		140	150	110	121	59	13	72	9000	2160	—	—	7,480	—			
		*100		160	170	120	131	69	15	80	10000	2700	—	—	8,760	—			
		120		180	140	150	160	130	141	79	17	90	11000	3240	—	—	10,040	—	
固定 タイプ	CKZK	50		38	79	85	90	64	—	8.5	3.2	—	—	4000	550	1,920	2,080	2,780	4,250
		65		97	100	108	78	10.5		4.5	—			—	5000	1000	2,520	3,080	3,680
		75		107	120	140	150	160	—	13	20	—	—	6000	1060	2,620	3,180	3,930	9,190

ⓂD80・100タイプの車輪材質はN(MCナイロン)のみです。D80・100タイプは使用速度2km/h以内であれば動力による牽引も可能です。

■低床・軽量タイプ RoHS



本体 タイプ	型式		車輪材質	B	H	A	C	F	G	d	t	E	r	許容荷重 (N)	質量 (g)	¥基準単価		
	Type	D														—P	—N	—D
自在 タイプ	CGZJ	50	P(フェノール) N(MCナイロン) D(導電性MCナイロン)	38	74	84	84	64	64	8.5	2	14	43	3000	800	3,950	4,380	7,880
		65		48	89	100	100	78	78	10.5	2	16	54	4000	1000	6,290	6,680	10,550
		75		99								58		5000	1100	7,880	8,320	12,550

Order 注文例

型式

CKZJ65-P

Delivery 出荷日

CKZJ・CKZK 左記以外

在庫品 3 日目発送

Price 価格

■数量スライド価格 (Ⓜ1円未満切り捨て) P87

数量	1~19	20~34	35~49	50~99
値引率	基準単価	5%	10%	18%

Ⓜ表示数量超えはお見積り

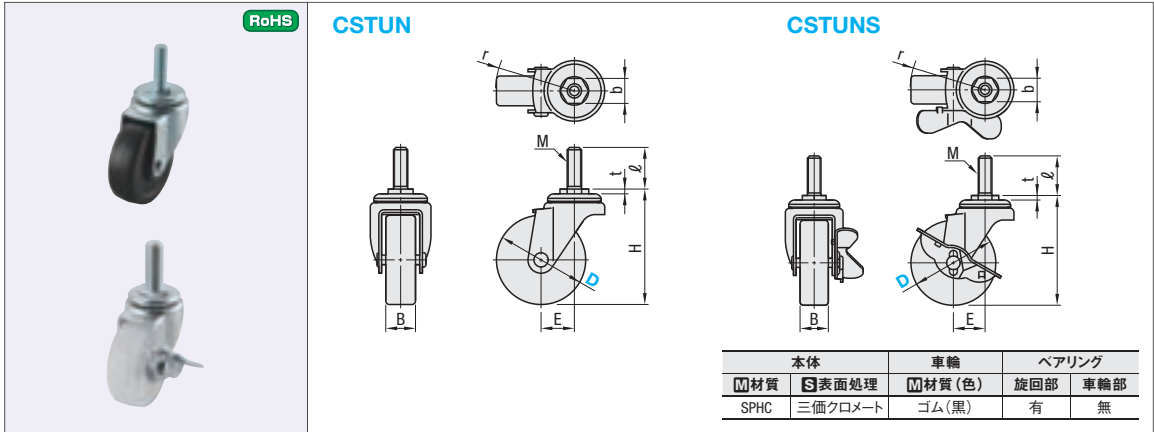
■特長

・軽量化

・取付高さ(低床化)



一般的に重荷重キャスタは板厚が厚いため質量が重くなります。
・CGZJタイプは特殊鋼板製で板厚を薄く(従来品の50%)し軽量化をはかりました。
・従来の重荷重キャスタと比べ、製品全体重量の軽量化に貢献します。



本体タイプ	型式		車輪材質	H	M (並目)		b	t	ℓ	r	B	E	許容荷重 (N)	質量 (g)	¥基準単価
	Type	D													
ねじ式タイプ	CSTUN	50A	R (ゴム)	74	12	21	4.8	35	53	28	27	500	335	448	
		50B			16	23		40							
		65A		89	12	21	4	35	61	25		500	390	480	
		65B			16	23		40							
		75A			12	21		35							
75B	97	16		23	40	66	28	600	430		539				
ねじ式ストップ付タイプ	CSTUNS	50A		74	12	21	4.8	35	67	28	27	500	360	560	
		50B			16	23		40							
		65A		89	12	21	4	35	68	25		500	375	588	
		65B	16		23	40									
		75A	12		21	35									
75B	97	16	23	40		28	600	485	644						

Order注文例

型式

車輪材質

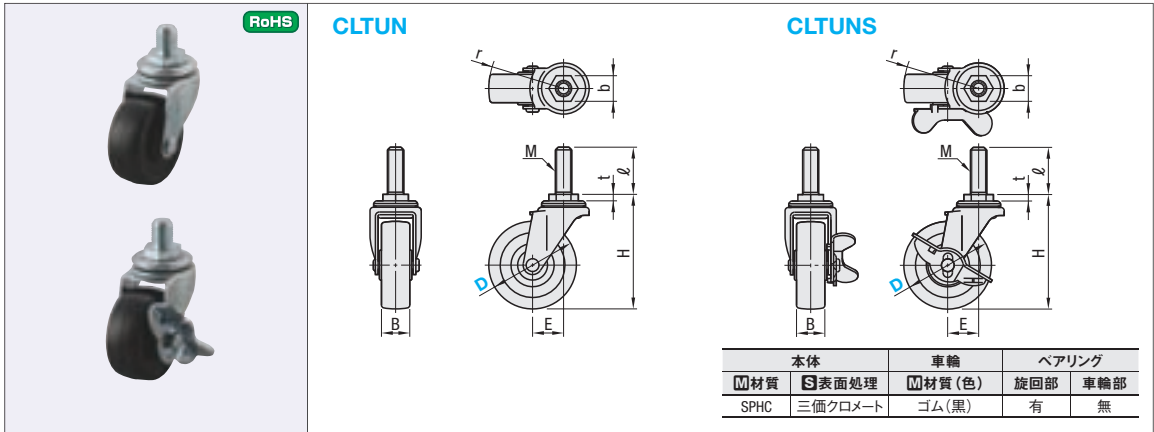
CTUN75B

R

Delivery出荷日

3

日目発送



本体タイプ	型式		車輪材質	H	M×p	b	t	ℓ	r	B	E	許容荷重 (N)	質量 (g)	¥基準単価
	Type	D												
ねじ式タイプ	CLTUN	40	R (ゴム)	59	12×1.25	19	4	14	41	17	21	250	150	174
		50		68				47	20	22	170	188		
		65A		85	12×1.75			35	56	21	23	300	231	332
		65B		12×1.25	14									
		75A		12×1.75	35									
		75B		95	12×1.25			14	65	27	400	295	381	
ねじ式ストップ 付タイプ	CLTUNS	40		59	12×1.25	19	4	14	50	17	21	250	175	220
		50		68				49	20	22	198	248		
		65A		85	12×1.75			35	57	21	23	300	285	405
		65B		12×1.25	14									
		75A	12×1.75	35										
		75B	95	12×1.25	14			65	27	400	325	454		

Order注文例

型式

車輪材質

CLTUN65A

R

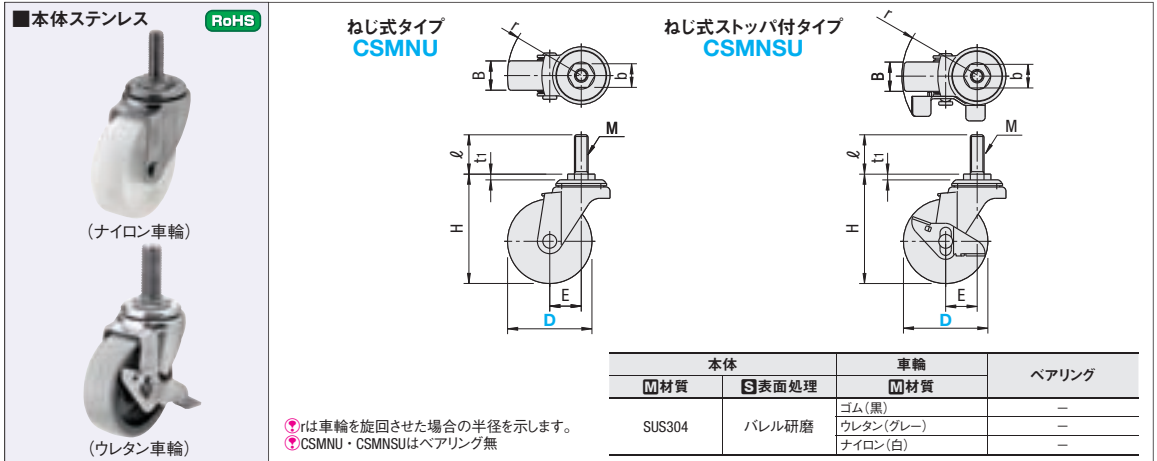
Delivery出荷日

在庫品

翌日出荷

P87

ご希望によりPM5:00迄、当日出荷受付致します。



本体タイプ	型式		車輪材質	H	M	b	t ₁	ℓ	r	B		E	許容荷重(N)			質量 (g)	¥基準単価							
	Type	D								R・N (ゴム) (ナイロン)	U (ウレタン)		ゴム車輪	ウレタン車輪	ナイロン車輪		ゴム車輪	ウレタン車輪	ナイロン車輪					
ねじ式 タイプ	CSMNU	50	R (ゴム)	74			5.1	35	53	28	25	27	500	600	600	305	650	776	615					
		65		89	12	21			61						700	360	830	1,035	825					
		75A		97	12	21		40	66						25	26	28	600	700	800	400	958	1,169	937
		75B																			40			
		100A																			126			
100B		40										580	1,553	1,616										
ねじ式ストップ 付タイプ	CSMNSU	50	U (ウレタン)	74			5.1	35	67	28	25	27	500	600	600	335	825	951	790					
		65		89	12	21			68						700	410	1,040	1,245	1,035					
		75A		97	12	21		40	68						25	26	28	600	700	800	440	1,168	1,378	1,148
		75B																			40			
		100A																			126			
100B		40										650	2,043	1,868										

Order注文例

型式

車輪材質

CSMNU75A

R

Delivery出荷日

3

日目発送

Price価格

数量スライド価格 (※1円未満切り捨て) P87

数量

値引率

基準単価

20～34

35～49

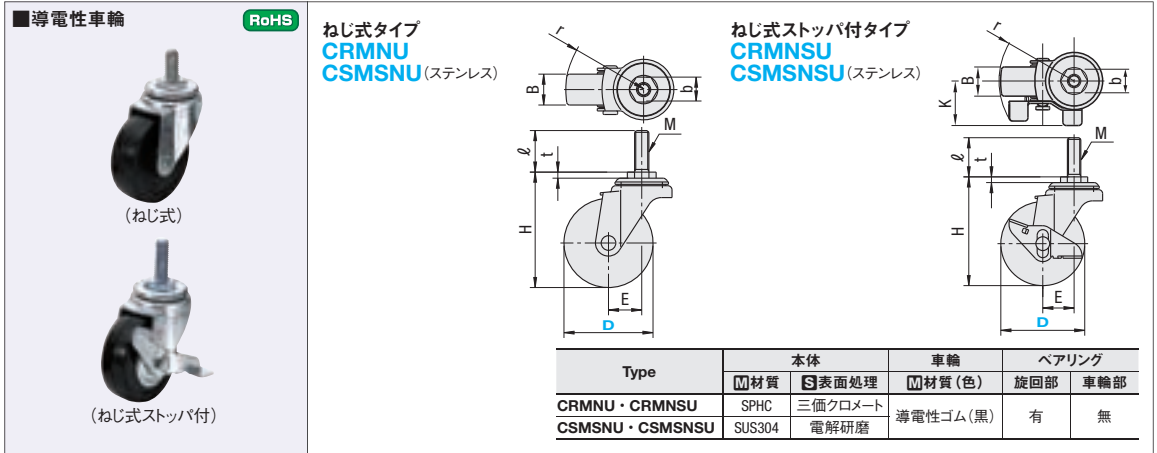
50～99

5%

10%

18%

表示数量を超えは見え隠れ



本体タイプ	型式			B	H	E	r		K		M		b		t		ℓ	許容荷重 (N)	質量 (g)	¥基準単価	
	スチールタイプ	ステンレスタイプ	D				スチールタイプ	ステンレスタイプ	スチールタイプ	ステンレスタイプ	スチールタイプ	ステンレスタイプ	スチールタイプ	ステンレスタイプ	スチールタイプ	ステンレスタイプ					
ねじ式 タイプ	CRMNU	CSMSNU	50	20	68	22	47	47	—	—	12	19	4.8	4.5	35	300	200	390	790		
			65A	25	89	27	61	61			12	21	35	500	390	720	1,500				
			65B		40	500	420														
			75A		97	28	66	66			12	21	35	600	430	810	1,610				
			75B		126	31	82	82			16	23	40	600	460						
			100A								12	21	35	500	580	1,140	2,290				
100B	16	23	40	500					610												
ねじ式ストップ 付タイプ	CRMNSU	CSMSNSU	50	20	68	22	49	49	32	31	12	19	4.8	4.5	35	300	220	450	960		
			65A	25	89	27	70	66	43	43	12	21	35	500	440	830	1,660				
			65B		16	23	40	500			470										
			75A		97	28	71	68			12	21	35	600	480	930	1,820				
			75B		126	31	82	82			16	23	40	600	510						
			100A								12	21	35	500	650	1,280	2,730				
100B	16	23	40	500					680	2,660											

Order注文例

型式

車輪材質

CSMSNU65B

R

Delivery出荷日

在庫品

翌日出荷

P87

ご希望によりPM5:00迄、当日出荷受付致します。

Price価格

数量スライド価格 (※1円未満切り捨て) P87

数量

値引率

基準単価

20～34

35～49

50～99

5%

10%

18%

表示数量を超えは見え隠れ

CASTERS
キャスタ
ねじ込みタイプ



CADデータフォルダ名：47_Casters

新商品
赤文字表示

CASTERS
キャスタ
ねじ込みタイプ



CADデータフォルダ名：47_Casters

RoHS

HSGN
(自在ねじ込)

HSGNS
(自在ねじ込+ストッパ付)

本体				車輪				ベアリング	
M材質	S表面処理	M材質(色)		M材質(色)		旋回部	車輪部		
SPHC	三価クロメート	合成ゴム(黒)・ウレタン(茶)・ナイロン(白)				有	無		

本体タイプ	型式		M (並目)	車輪材質	H	車輪B				E	NB	NT	NL	r	許容荷重(N)			質量(g)			¥基準単価		
	Type	D				R	U	N							-R	-U	-N	-R	-U	-N	-R	-U	-N
自在ねじ込み タイプ	HSGN	50	8 12	R U N (ゴム) (ウレタン) (ナイロン)	68	20	21	21	22	14	4.8	35	14	47	300	380	400	195	175	165 165	220	420	210
		65	12		85	21	21	21	23	19			56	400	400	400	270	220	210	380	520	350	
		75	12		95	21	21	21	27	65			400	450	500	310	240	225	440	550	410		
		100	12		126	25	28	25	31	21 23			4	40	82	500	600	600	585	435	405	760	990
自在ねじ込み ストッパ付 タイプ	HSGNS	50	8 12	R U N (ウレタン) (ナイロン)	68	20	21	21	22	14	4.8	35	14	49	300	380	400	220	200	190	290	470	280
		65	12		85	21	21	21	23	19			57	300	400	400	305	255	235	450	600	430	
		75	12		95	21	21	21	27	65			400	450	500	340	275	250	510	640	480		
		100	12 16		126	25	28	25	31	21 23			4	40	82	500	600	600	650	620	585	910	990

Order
注文例

型式

-

M

-

車輪材質

HSGN75

-

12

-

U

Delivery
出荷日

3

日目発送

Price
価格

数量スライド価格 (※1円未満切り捨て) P87

数量	1~19	20~34	35~49	50~99
値引率	基準単価	5%	10%	18%

※表示数量超えはお見積り

ねじ式タイプ
CMGN

ねじ式ストッパ付タイプ
CMGNS

本体				車輪				ベアリング	
M材質	S表面処理	M材質(色)		M材質(色)		旋回部	車輪部		
SPHC	三価クロメート	合成ゴム(黒)・ウレタン(茶)・ナイロン(白)				有	D75のみ無		

本体 タイプ	型式		車輪材質	B×2	H	M (並目)	b	t1	ℓ	E	r	許容荷重(N)			質量(g)			¥基準単価		
	Type	D										ゴム車輪	ウレタン車輪	ナイロン車輪	ゴム	ウレタン	ナイロン	ゴム	ウレタン	ナイロン
ねじ式 タイプ	CMGN	75	R U N (ゴム)	25	97	16	23	4	40	25	63	600	—	800	476	—	390	430	—	430
		100		29(32)	134	20	30	7		30	80	1200	1200	1200	1026	1474	1000	1,120	1,510	1,380
自在ねじ式 ストッパ付 タイプ	CMGNS	75	(ウレタン)*1 R U N (ナイロン)	25	97	16	23	4	40	25	72	600	—	800	523	—	445	520	—	520
		100		29(32)	134	20	30	7		30	98	1200	1200	1200	1133	1690	1100	1,330	1,710	1,600

※1：車輪がウレタン車輪の場合、D100のみとなります。 ※2：車輪がゴム車輪の場合Bは()寸法となります。

Order
注文例

型式

-

車輪材質

CMGN75

-

R

Delivery
出荷日

在庫品

翌日出荷

P87

Price
価格

数量スライド価格 (※1円未満切り捨て) P87

数量	1~19	20~34	35~49	50~99
値引率	基準単価	5%	10%	18%

※表示数量超えはお見積り

ご希望によりPM5:00迄、当日出荷受付致します。

RoHS

CSJTN

CSJTNS

本体				車輪				ベアリング	
M材質	S表面処理	M材質(色)		M材質(色)		旋回部	車輪部		
SPHC	三価クロメート	ゴム(黒)				有	有		

本体タイプ	型式		車輪材質	H	M (並目)	b	t	ℓ	r	B	E	許容荷重 (N)	質量 (g)	¥基準単価
	Type	D												
自在ねじ式 タイプ	CSJTN	100A	R (ゴム)	134	16	23	4.7	40	82	32	32	1200	880	1,360
		100B			20	30	5						810	
		125A		166	16	23	4.7		95	1025	1,790			
		125B			20	30	5			950				
自在ねじ式 ストッパ付 タイプ	CSJTNS	100A		134	16	23	4.7	40	86	32	32	1200	965	1,800
		100B			20	30	5						840	
		125A		166	16	23	4.7		95	1115	2,100			
		125B			20	30	5			1040		2,180		

Order
注文例

型式

-

車輪材質

CSJTN100B

-

R

Delivery
出荷日

3

日目発送

RoHS

CNGN

CNGNS

本体				車輪				ベアリング	
M材質	S表面処理	M材質(色)		M材質(色)		旋回部	車輪部		
SPHC	三価クロメート	合成ゴム(黒)				有	無		

取付形状	型式		車輪材質	H	B	M×P	ℓ	b	t	E	r	許容荷重(N)	質量(g)	¥基準単価
	Type	D												
ねじ込み	CNGN	40	R (ゴム)	59	18	12×1.25	14	19	4	20	42	300	140	139
		50		67	20	12×1.25	14			22	49	350	160	159
		65		84	20	12×1.75	25	19	4	25	60	400	230	370
		75		96	20	12×1.75	25			30	72	400	280	410
		75		96	20	12×1.75	25			30	73	400	275	490
ねじ込み+ストッパ付	CNGNS	40	R (ゴム)	59	18	12×1.25	14	19	4	20	54	300	150	189
		50		67	20	12×1.25	14			22	56	350	170	209
		65		84	20	12×1.75	25	19	4	25	67	400	245	470
		75		96	20	12×1.75	25			30	73	400	275	490

Order
注文例

型式

-

車輪材質

CNGN50

-

R

Delivery
出荷日

在庫品

翌日出荷

P87

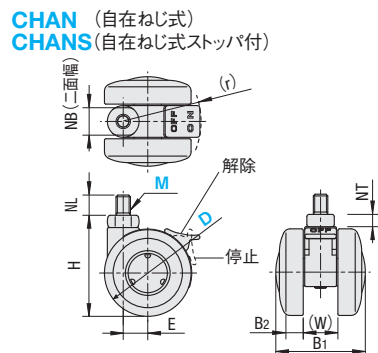
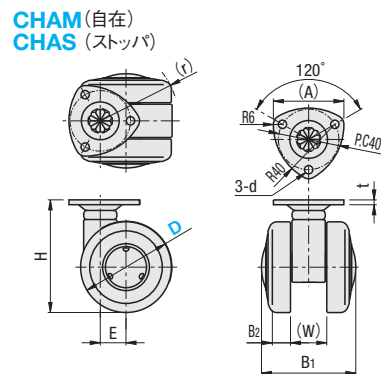
Price
価格

数量スライド価格 (※1円未満切り捨て) P87

数量	1~19	20~34	35~49	50~99
値引率	基準単価	5%	10%	18%

※表示数量超えはお見積り

ご希望によりPM5:00迄、当日出荷受付致します。

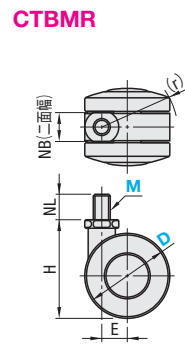


軸		車輪
材質	表面処理	材質(色)
SPHC	三価クロメート	ナイロン(黒)

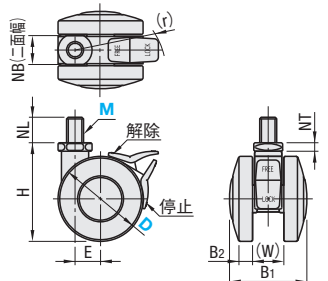
1パック4コ入りです。注文数をご注意ください。

本体 タイプ	型式		車輪材質	H	B1	B2	(W)	取付プレート			r	t	E	許容荷重 (N)	質量(g)	¥基準単価 (1パック4コ入り)
	Type	D						(A)	d							
自在 タイプ	CHAM	50	N(ナイロン)	62	62	12	24	46.6	5.5		3.2	17		1000	210	1,680
自在 タイプ		60		74										1200	240	1,870
ストッパ タイプ	CHAS	50		62										1000	220	2,120
ストッパ タイプ		60		74										1200	250	2,320

本体 タイプ	型式		M	車輪材質	H	B1	B2	(W)	取付ねじ部			r	E	許容荷重 (N)	質量(g)	¥基準単価 (1パック4コ入り)
	Type	D							NB	NT	NL					
自在ねじ式 タイプ	CHAN	50	8	N(ナイロン)	58	62	12	24	19	8	14		17	1000	170	1,680
自在ねじ式 タイプ		60	8 10		70									1200	200	1,870
自在ねじ式 ストッパ付タイプ	CHANS	50	8		58									1000	180	2,120
自在ねじ式 ストッパ付タイプ		60	8 10		70									1200	210	2,320



CTBMS



軸		車輪
材質	表面処理	材質(色)
SWCH	三価クロメート	ナイロン(黒)

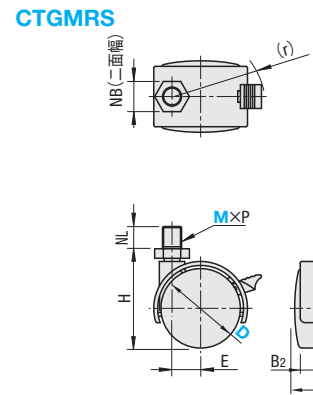
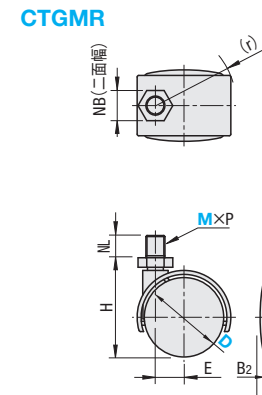
本体 タイプ	型式		M (並目)	H	B1	B2	(W)	取付ねじ部			r	E	許容荷重 (N)	質量(g)	¥基準単価
	Type	D						NB	NT	NL					
自在ねじ式 タイプ	CTBMR	40	8 10	46	42	7	18	14	5	15			400	67	224
自在ねじ式 タイプ		60	10 12	69	46	8		17							
自在ねじ式 ストッパ付タイプ	CTBMS	40	8 10	46	42	7		14					400	70	264
自在ねじ式 ストッパ付タイプ		60	10 12	69	46	8		17							

Order 注文例	型式	—	M	—	車輪材質
	CHAM60	—	—	—	N
	CHAN50	—	8	—	N
	CTBMR40	—	8	—	

Price 価格	数量スライド価格 (1円未満切り捨て) P.87
数量	1～49 50～99 100～199
値引率	基準単価 5% 10%

●左記以外
3 日目発送

●CTBMR・CTBMS
在 庫 品 翌日出荷 P.87
ご希望によりPM5:00迄、当日出荷受付致します。



軸		車輪
材質	表面処理	材質(色)
SWCH	三価クロメート	ナイロン(黒)

本体 タイプ	型式		M	P	H	B1	B2	(W)	取付ねじ部			r	E	許容荷重 (N)	質量(g)	¥基準単価
	Type	D							NB	NT	NL					
自在ねじ式 タイプ	CTGMR	40	8	1.25	50	41	10	16	13	4	15	43	14.5	200	60	124
自在ねじ式 タイプ		50	12	1.25	63	45	11	18	19	6	14	51	18	300	100	175
自在ねじ式 ストッパ付タイプ	CTGMRS	40	8	1.25	50	41	10	16	13	4	15	47	14.5	200	65	165
自在ねじ式 ストッパ付タイプ		50	12	1.25	63	45	11	18	19	6	14	62	18	300	105	217

Order
注文例

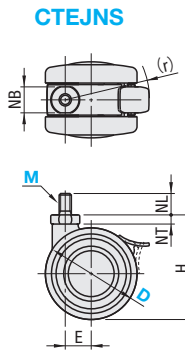
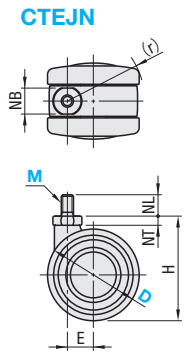
型式 — M

CTGMR40 — 8

Delivery
出荷日

在 庫 品 翌日出荷 P.87

ご希望によりPM5:00迄、当日出荷受付致します。



軸		車輪
材質	表面処理	材質(色)
SWCH	三価クロメート	エラストマー(黒)

本体 タイプ	型式		M	H	B ₁	B ₂	(W)	取付ねじ部			r	E	許容荷重 (N)	¥基準単価
	Type	D						NB	NT	NL				
自在ねじ式 タイプ	CTEJN	40	8 10	43	44	12	20	14	5	12(19)	39	15	392	441
		50	8 10 12	58	49	14	21	17	6	14	45.5	17	588	588
		60	8 12	69							50.5	17	980	717
		75A	12	85	64	19	27	21	8	22	63	20	1176	1,764
		75B	16							25				1,802
自在ねじ式 ストッパ付タイプ	CTEJNS	40	8 10	43	44	12	20	14	5	12(19)	42	15	392	533
		50	8 10 12	58	49	14	21	17	6	14	49	17	588	647
		60	8 12	69							55	17	980	827
		75A	12	85	64	19	27	21	8	22	70.5	20	1176	1,894
		75B	16							25				1,781

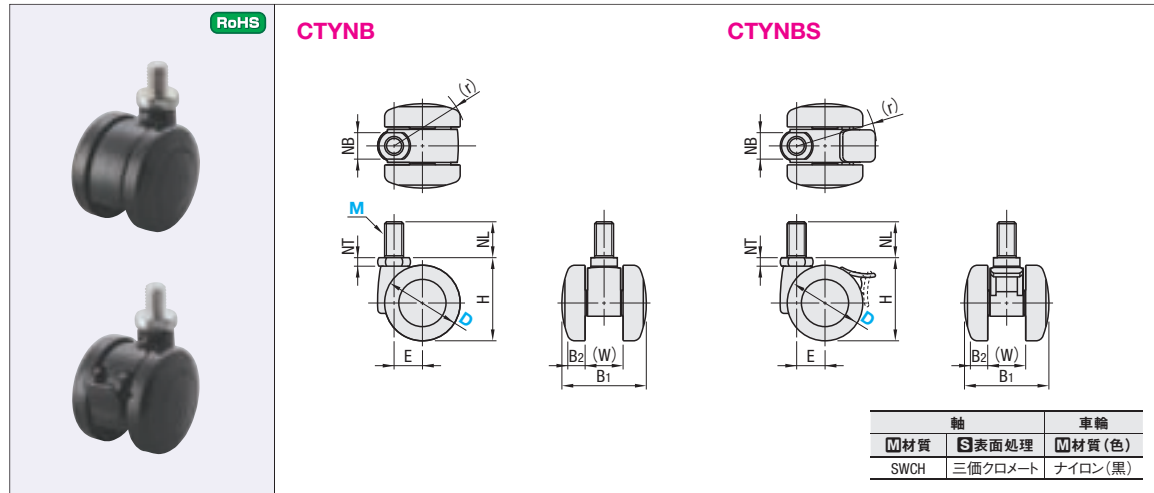
※M10の場合は()寸法になります。

Order 注文例	型式	—	M	Price 価格
	CTEJNS50	—	10	

Delivery
出荷日

在 庫 品 翌日出荷 P.87

ご希望によりPM5:00迄、当日出荷受付致します。



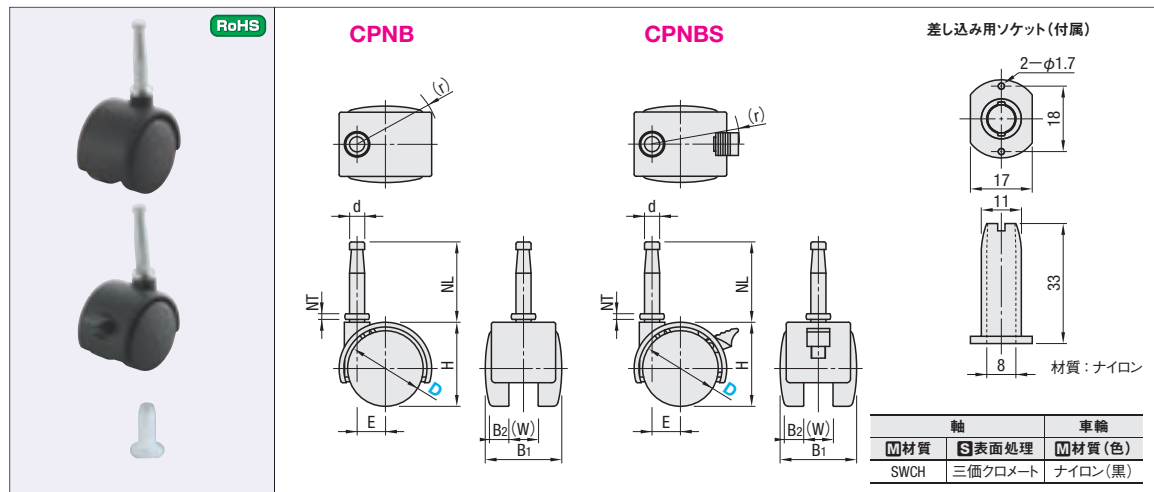
本体 タイプ	型式		M	H	B1	B2	(W)	取付ねじ部			r	E	許容荷重 (N)	¥基準単価
	Type	D						NB	NT	NL				
自在ねじ式	CTYNB	40	10	44	44	12	20	14	5	19	39	15	392	349
		50	12	57.5	49	9.5	21	17	6	22	46	17	588	458
自在ねじ式+ストッパ	CTYNBS	40	10	44	44	12	20	14	5	19	42	15	392	440
		50	12	57.5	49	9.5	21	17	6	22	48	17	588	551

Order 注文例 型式 M CTYNBS40 10

Delivery 出荷日 翌日出荷 P87

在庫品 在庫品 翌日出荷 P87

ご希望によりPM5:00迄、当日出荷受付致します。



本体 タイプ	型式		H	B1	B2	(W)	取付部			r	E	許容荷重 (N)	質量 (g)	¥基準単価
	Type	D					d	NT	NL					
ピン式タイプ	CPNB	40	49	41	10	16	8	3	38	43	15	200	65	133
		50	60	45	11	18		4		51	18	300	95	214
ピン式ストッパー付 タイプ	CPNBS	40	49	41	10	16		3		47	15	200	70	214
		50	60	45	11	18		4		57	18	300	100	294

Order 注文例 型式 CPNB40

Price 価格

数量スライド価格 (※1円未満切り捨て) P87

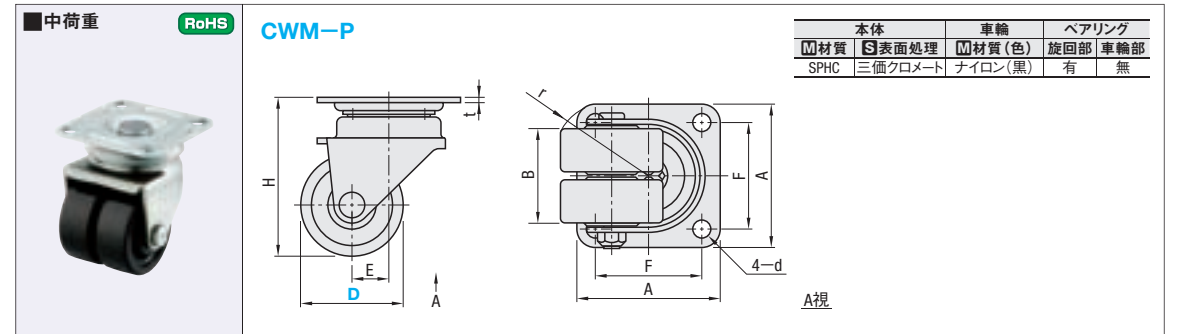
数量	1~49	50~99	100~199
値引率		5%	10%

※表示数量を超えてお見積り

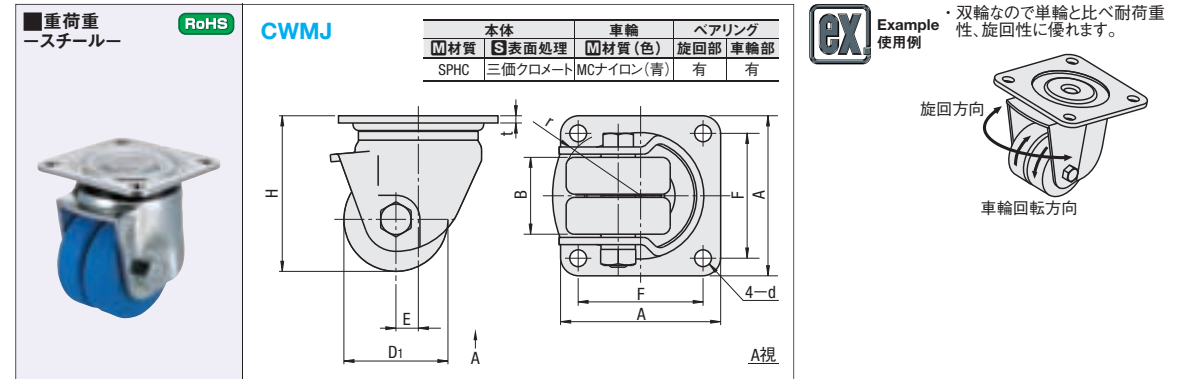
※デザインキャスタは1パック4コ入になります。

Delivery 出荷日 在庫品 翌日出荷 P87

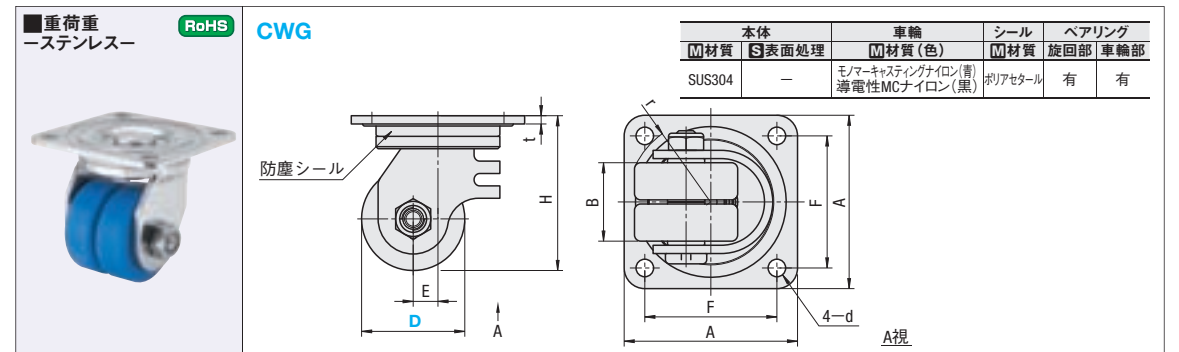
ご希望によりPM5:00迄、当日出荷受付致します。



本体 タイプ	型式		車輪材質	H	A	F	d	E	r	B	t	許容荷重 (N)	質量 (g)	¥基準単価
	Type	D												
自在 タイプ	CWM-P	38	N(ナイロン)	64	70	52	8.8	18	44	46	2.6	1200	450	980
		50		77								1500	470	1,150



本体 タイプ	型式		車輪材質	H	D1	B	A	F	d	t	E	r	許容荷重 (N)	質量 (g)	¥基準単価
	Type	No.													
自在 タイプ	CWMJ	50	N(MCナイロン)	75	42	38	84	64	8.5	3.2	12	49	4000	812	4,890
		65		93	57	48	100	78	10.5	4.5	14	57	5000	1530	5,810
		75		102	65	48	100	78	10.5	4.5	14	57	6000	1620	6,730



本体 タイプ	型式		車輪材質	H	B	A	F	d	t	E	r	許容荷重 (N)	質量 (g)	¥基準単価	
	Type	D												モノマーキャストナイロン	導電性MCナイロン
自在 タイプ	CWG	50	N(モノマーキャストナイロン) D(導電性MCナイロン)	75	38	84	64	8.5	4.0	12	43	4000	760	11,400	18,520
		65		93										13,530	21,660
		75		102										15,670	26,070

Order 注文例 型式 車輪材質

Price 価格

数量スライド価格 (※1円未満切り捨て) P87

数量	1~19	20~34	35~49	50~99
値引率		5%	10%	18%

※表示数量を超えてお見積り

Delivery 出荷日 在庫品 翌日出荷 P87

●CWG 3 日目発送

●CWM-P・CWMJ

ご希望によりPM5:00迄、当日出荷受付致します。



CADデータフォルダ名：47_Casters



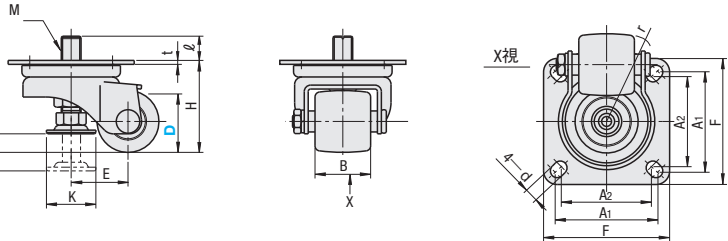
CADデータフォルダ名：47_Casters

—中荷重タイプ—

RoHS



Type	本体		車輪	アジャスタ		ベアリング	
	材質	表面処理	材質	材質	表面処理	旋回部	車輪部
CMAS	SPHC	三価クロメート	強化ナイロン	SS400	三価クロメート	有	有



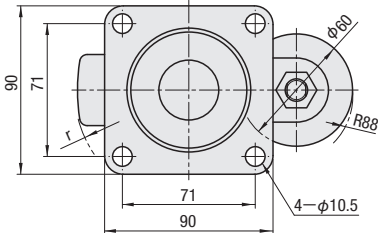
型式		車輪材質	H	F	A ₁	A ₂	K	S ₁	S ₂	M	ℓ	d	t	B	E	r	許容荷重 (N)	¥基準 単価
Type	D																	
CMAS	50	F (強化ナイロン)	74	102	80	75	40	15	15	16	19.6	11	3.2	45	46	70	2500	2,000
	65		95															

—重荷重一体型タイプ—

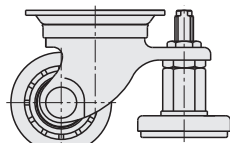
RoHS



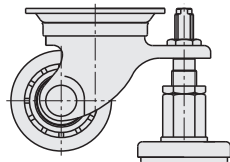
Type	本体		車輪	アジャスタ	ベアリング (キャスタ)
	材質	表面処理	材質	材質	
CGAN	SPHC	三価クロメート	特殊強化プラスチック	本体:SS400 ラバー:ネオプレンゴム	有
			MCナイロン		
			*導電性MCナイロン		



＜アジャスタの固定順序＞



1. ボルトを本体(装置)底面に接触するまで上げます。
(ナット3を保持した状態で)
2. ナット1にてボルトを固定します。



3. ナット3にてアジャスタフットの高さを調整します。
4. ナット2にてアジャスタフットを固定します。

①アジャスタ取付部をキャスタ本体と一体成型していますので耐久性に優れています。

型式		車輪材質	H	S ₁	S ₂	K	r	許容荷重 (N)	¥基準単価		
Type	D								P	M	D
CGAN	65	P (強化プラスチック) M (MCナイロン) D (導電性MCナイロン)	92	10	8	56	56	3000	4,440	5,360	8,320
	75		106	15	10		61	4000	4,530	6,000	8,990

*導電性MCナイロン 体積固有抵抗率10¹⁰~10¹²Ω・cm以下



Order
注文例

型式	—	車輪材質
CMAS65	—	F
CGAN75	—	P



Price
価格

■数量スライド価格 (①1円未満切り捨て) P87

数量	1~19	20~34	35~49	50~99
値引率	基準単価	5%	10%	18%

②表示数量超えはお見積り



Delivery
出荷日

●CMAS

在庫品 翌日出荷 P87
③ご希望によりPM5:00迄、当日出荷受付致します。

●CGAN

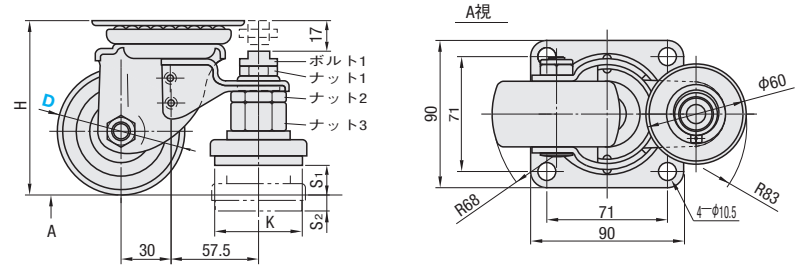
3 日目発送

—重荷重タイプ—

RoHS



Type	本体		車輪	アジャスタ	ベアリング (キャスタ)
	材質	表面処理	材質	材質	
CLAN	SPHC	三価クロメート	特殊強化プラスチック	ネオプレンゴム	有
CLAM			MCナイロン		



＜アジャスタの固定順序＞

- ボルト1：本体(装置)底面に軽く届くまで上げます
- ナット1：ボルト1を固定させるナット
- ナット2：アジャスタフットを固定させるナット
- ナット3：レベル用ナット

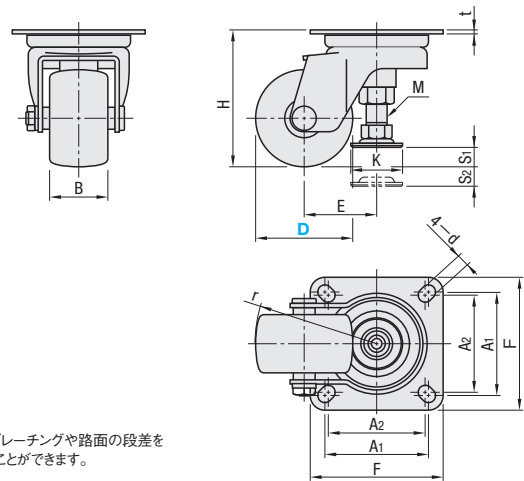
型式		H	S ₁	S ₂	K	許容荷重 (N)	¥基準単価	
Type	D						CLAN	CLAM
CLAN CLAM	65	92	10	8	56	2942	5,070	6,130
	75	106	15	10		3923	5,310	7,500

—大径車輪タイプ—

RoHS



Type	本体		車輪	アジャスタ		ベアリング	
	材質	表面処理	材質	材質	表面処理	旋回部	車輪部
CDAN	SPHC	三価クロメート	MCナイロン	SS400	三価クロメート	有	有



④車輪径が大きいのでグレーチングや路面の段差をスムーズに乗り越えることができます。

型式		車輪材質	H	F	A ₁	A ₂	K	S ₁	S ₂	M	d	t	B	E	r	許容荷重 (N)	¥基準単価
Type	D																
CDAN	75	M (MCナイロン)	120	140	115	105	40	15	15	16	11.5	4.5	45	56	95	3000	6,900
	100		145											65	116		7,800



Order
注文例

型式	—	車輪材質
CLAN65	—	M
CDAN75	—	M



Price
価格

■数量スライド価格 (①1円未満切り捨て) P87

数量	1~19	20~34	35~49	50~99
値引率	基準単価	5%	10%	18%

②表示数量超えはお見積り



Delivery
出荷日

3 日目発送



ミスミ FAメカ2010

ご指定サイズのCADを提供!

ミスミFA

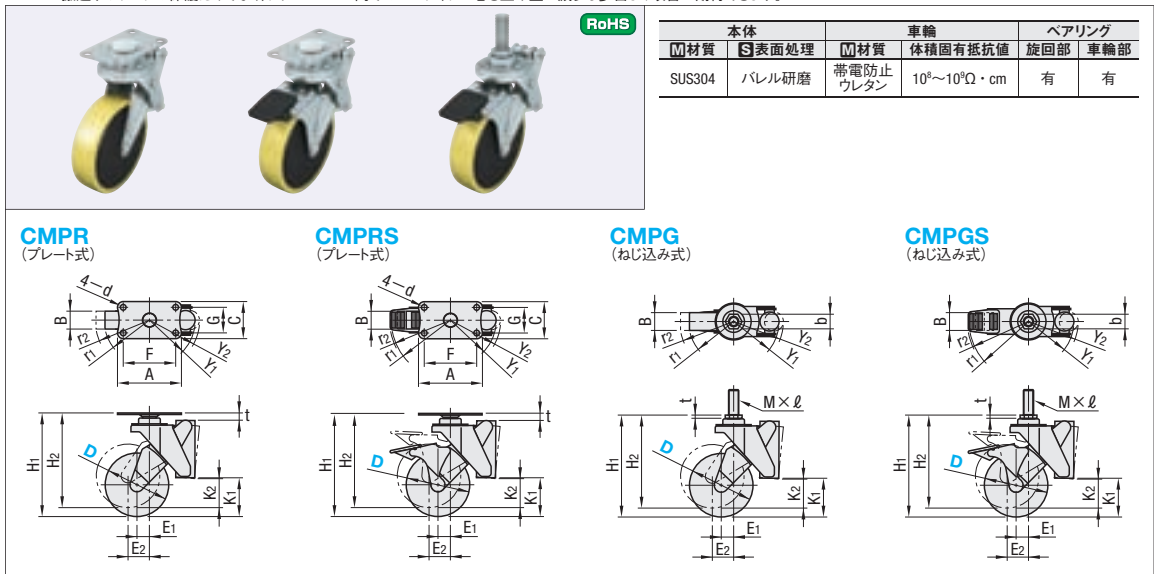
検索

http://fa.misumi.jp/

■特長：振動吸収ダンパー（ばね内蔵ウレタン）効果により走行の際段差やグレーチング乗り越え時の振動を吸収します。
搬送するワークの保護だけでなく、クリーンルーム内でのパーティクル巻き上げ量が減少し歩留まり改善が期待できます。

CADデータフォルダ名：47_Casters

CADデータフォルダ名：47_Casters




本体 タイプ	型式		車輪材質	H ストローク		A	C	F	G	d	E1	E2	r1	r2	Y1	Y2	K1	K2	B	t	*基準 荷重 (N)	質量 (g)	¥基準 単価		¥スライド 単 価
	Type	D		H1 (max)	H2 (min)																		1～19コ	20～49	
自在	CMPR	100	S (帯電防止ウレタン)	162	148	100	58	82	40	8.8	20	34	71	85	71	78	61	46	28	2.5	300	1100	9,100	8,650	
		125		180	166	100	58	82	40	8.8	25	39	89	103	77	83	77	62	32	2.5	300	1258	9,330	8,860	
自在+ ストッパ付	CMPRS	100	S (帯電防止ウレタン)	162	148	100	58	82	40	8.8	20	34	95	94	71	78	61	46	28	2.5	300	1212	9,450	8,980	
		125		180	166	100	58	82	40	8.8	25	39	110	110	77	83	77	62	32	2.5	300	1381	9,980	9,480	

*基準荷重は、総荷重（台車＋積載物）に対応する適用荷重の範囲内でお選びください。4ヶ使用の場合：適用荷重＝基準荷重×4ヶ×安全率（0.5～1.0）

本体 タイプ	型式		車輪材質	H ストローク		取付ねじ部			E1	E2	r1	r2	Y1	Y2	K1	K2	B	t	*基準 荷重 (N)	質量 (g)	¥基準 単価		¥スライド 単 価
	Type	D		H1 (max)	H2 (min)	M (並目)	ℓ	b													1～19コ	20～49	
自在 ねじ込み	CMPG	100	S (帯電防止ウレタン)	160	146	16	40	23	20	34	71	85	71	78	61	46	28	5	300	1062	8,450	8,030	
		125		178	164	16	40	23	25	39	89	103	77	83	77	62	32	5	300	1218	8,900	8,450	
自在ねじ込み +ストッパ付	CMPGS	100	S (帯電防止ウレタン)	160	146	16	40	23	20	34	95	94	71	78	61	46	28	5	300	1174	9,150	8,690	
		125		178	164	16	40	23	25	39	110	110	77	83	77	62	32	5	300	1341	9,400	8,930	


◎表示数量超えはお見積り

Order
注文例

型式
CMPR100

—

車輪材質
S

Delivery
出荷日

3

日目発送

■従来キャスタで想定される歩留まり問題

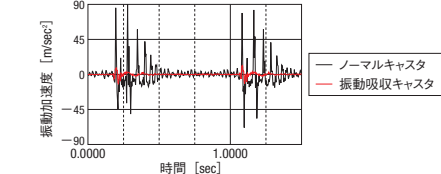
- 振動伝達による搬送機器への発塵
クリーンルームへのワーク搬送の際、台車が段差（グレーチング）を乗り越える時にキャスタを通して床面からの振動が搬送機器へ伝わります。それにより台車や搬送機器からの塵が発生するばかりか、大切なワークに衝撃を与えている可能性があります。
- 振動による塵の巻き上げ
キャスタの走行による振動は床面周辺の塵を巻き上げ、ダウンフローでもパーティクル量を抑えきれない場合があります。
- 静電気対策
ゴムやウレタンのノーマルキャスタの車輪に塵が付着すると、車輪と床面との摩擦により電気が蓄積され、最悪の場合火花の発生原因となります。

■振動吸収ダンパーの基本構造

クッション部は、粘弾性体の内部にスプリングを配置した二重構造になっています。キャスタが段差を超える際に床面から受ける振動をスプリングが吸収し粘弾性体が減衰させる原理になっています。
従来のばね内蔵キャスタでは振動が減衰しにくかった点とウレタン式では劣化による耐久性能低下といった問題を解消した新機能です。また、ガス漏れなどの不安が一切なく安全性も優れています。

■振動吸収効果

ノーマルキャスタと比べ振動の減衰が劇的に改善



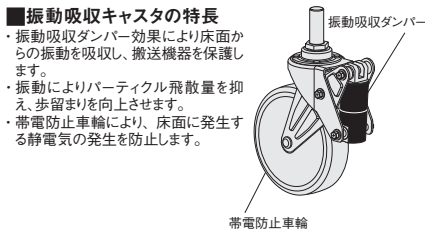
<試験概要>

使用キャスタ
試験機
突起
突起間隔
積載荷重
走行速度

CMPG100—S（振動吸収キャスタ）
ウレタン車輪径φ100（ノーマルキャスタ）
JIS B 8923 産業用キャスタ 準拠
半円形R＝2.5mm
1m毎
201N
4km/h

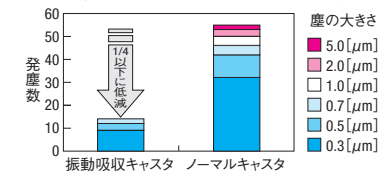
■振動吸収キャスタの特長

- 振動吸収ダンパー効果により床面からの振動を吸収し、搬送機器を保護します。
- 振動によりパーティクル飛散量を抑え、歩留まりを向上させます。
- 帯電防止車輪により、床面に発生する静電気の発生を防止します。



■発塵量比較

通常のキャスタに比べてパーティクルが1/4に減少



■車輪の体積固有抵抗値

10 ⁰	10 ²	10 ⁴	10 ⁶	10 ⁸	10 ¹⁰	10 ¹²	10 ¹⁴
導電性		帯電防止ウレタン 10 ⁸ ～10 ⁹ Ω・cm		絶縁性			
		静電性		ゴム車輪 10 ¹⁵ ～Ω・cm			

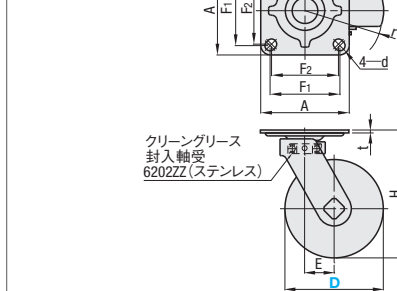
■ダンパー種類別機能比較

ダンパー種類	衝撃吸収性	振動伝達時間	耐荷重性	安全性	寿命
無（ノーマルキャスタ）	×	×	○	○	○
ばね式	○	×	△	△	△
ウレタンクッション	○	△	△	△	×
ショックアブソーバー	○	△	△	×	△
★振動吸収キャスタ	○	○	○	○	○

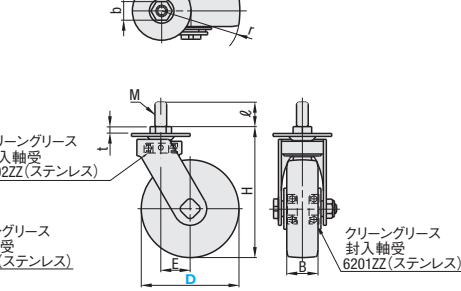
（当社調べ）



CHEPA (プレート式)



CHGPA (ねじ込み式)



本体 タイプ	型式		車輪材質	H	B	A	F1	F2	d	t	E	r	許容荷重 (N)	質量 (g)	¥基準単価		
	Type	D													U	S	D
自在	CHEPA	75	U (ウレタン) S (帯電防止ウレタン) D (導電性MCナイロン)	118	38	90	71	68	10.5	3	30	70 83	1000	1200 1350	13,900 13,500	15,600 17,100	15,000 17,500
		100		130	32												

本体 タイプ	型式		車輪材質	H	B	取付ねじ部			t	E	r	許容荷重 (N)	質量 (g)	¥基準単価		
	Type	D				M (並目)	ℓ	b						U	S	D
自在+ ねじ込み	CHGPA	75	U (ウレタン) S (帯電防止ウレタン) D (導電性MCナイロン)	122	38	12	25	19	7	30	70 83	800	1100 1250	14,400 13,400	15,600 17,100	15,000 17,500
		100		134	32											

◎表示数量超えはお見積り

Order
注文例

型式
CHEPA75

—

車輪材質
U

Delivery
出荷日

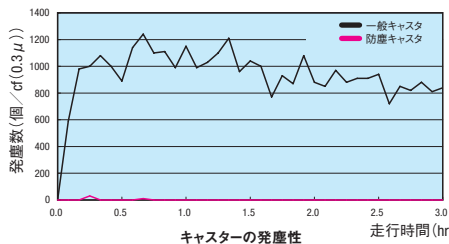
3

日目発送

■帯電防止ウレタン（オクトロン）車輪の特性

- 静電気の帯電防止効果により、スパークの発生や高周波ノイズの発生を防止します。
- 通常の帯電防止ウレタン車輪は測定箇所によって抵抗値にバラツキがありますが、オクトロン車輪はどの部分でも抵抗値が均一で幅広い電圧域で効果が得られます。
- 通常のウレタン車輪に比べ低硬度（ショアA67）なので、グレーチング床走行時の振動や音を低減します。
- カーボンブラックを使用していないため床面への汚染やカーボン飛散による製品への汚染が抑えられます。

■発塵量比較（0.3μm以上）



■グリース性能表

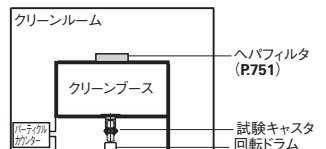
項目	条件	単位	測定方法	低発塵タイプ Gタイプ
増ちょう剤	—	—	—	リチウム系
基油	—	—	—	鉱油＋合成炭化水素油
基油動粘度	40℃	mm²/s	JIS K2220 5.19	30
	100℃			—
混和ちょう度	—	—	JIS K2220 5.3	207
滴点	—	℃	JIS K2220 5.4	200
蒸発量	99℃×22hr	wt%	—	1.40%
離油度	100℃×24hr	wt%	JIS K2220 5.14	0.8%
使用温度	大気中	℃	—	－10～80

製品名：LG2（日本精工製）発塵量が少ない為、クリーン環境に向いています。
また、防錆力にも優れています。

《評価試験概要》

〈評価条件〉
使用キャスタ
走行速度
雰囲気
温度
湿度

CMGN75-R（一般キャスタ＋ゴム車輪タイプ）
CHEPA75-S（クリーンキャスタ＋帯電防止車輪タイプ）
2km/hr
クリーンブース内クリーンブース（クラス10）
23℃
40%





RoHS

NFJN
NFJNS
NFJNF (ステンレス)

ねじ軸は回転し、3〜5°傾きます。

M	D	(ℓ_1)	(ℓ_2)	E	B	t
5	30	3.5	4	5.4	8	1.6
6		4	5	10		
8		5.5	6.5	13		
10	38	7	8	11	17	2.0
12	60	8	10	18	19	
16	75	10	13	20	24	
20	13	16	30	30		

Type	M 材質	S 表面処理
NFJN	SS400相当	三価クロメート
NFJNF		
NFJNS	SUS304	電解研磨

■A寸選択

型式 Type	M—A	L	垂直耐荷重 (kN) NFJN・NFJNS	質量 (g)	¥基準単価	
					NFJN	NFJNS
NFJN (ステンレス) NFJNS	5—30	40.5	1.5	15	105	340
	5—60	70.5		19	125	370
	6—40	51		21	125	370
	6—80	91	2.1	28	135	400
	8—50	68.1		50	115	390
	8—100	118.1		65	175	450
	10—75	94.6	4.3	88	125	460
	10—100	119.6		100	195	650
	12—75	103		166	145	630
	12—100	128	4.9	184	145	400
	12—125	153		200	155	430
	12—150	178		219	295	970
	16—75	107	5.9	287	235	980
	16—100	132		317	190	730
	16—130	162		356	205	810
	16—150	182	8.8	383	285	1,260
	16—180	212		422	230	1,135
	20—100	135		493	270	1,290
	20—130	163		557	390	1,465
	20—150	183		605	575	2,340
	20—180	213		671	410	1,690

Alteration 追加加工

型式 — (WC・WK・SC・WN)

NFJN16—75 — WC

3 日目発送

NFJNタイプのみ適用

追加加工部にメッキはつきません

Alterations	四角取追加加工	六角取追加加工	スパナ溝加工	六角レンチ穴加工
Code	WC	WK	SC	WN
Spec.	指定方法 WC M ≥ 10 に適用 M WC ℓ 10 6 10 12 8 12 16 10 12 20 12 13.5	指定方法 WK M ≥ 10 に適用 M WK ℓ 10 6 10 12 8 10 16 10 12 20 13 13	指定方法 SC M ≥ 10 に適用 M W ℓ_1 SC 10 8 8 20 12 10 10 20 16 13 10 20 20 17 10 20	指定方法 WN M ≥ 20 に適用 M WN ℓ 10 4 5 12 5 6 16 8 8 20 8 8
¥/1Code	500	500	500	500

■A寸指定

型式 Type	M	A 指定10mm単位	L	¥基準単価
NFJNF	10	80~200	A+19.6	690
	12	80~250	A+28	780
	16	80~300	A+32	1,360
	20	110~300	A+35	1,980

ねじ先端部は塗装処理になります。

Order 注文例

型式 — A

NFJN12—100

NFJNF10 — 80

Delivery 出荷日

●NFJN・NFJNS

在庫品 翌日出荷 P87

ご希望によりPM5:00迄、当日出荷受付致します。

●NFJNF

3 日目発送

Price 価格

■数量スライド価格 (1円未満切り捨て) P87

数量	1~49	50~99
値引率	基準単価	10%

表示数量超過はお見積り

■滑り防止タイプ

RoHS

本体	Type	①本体		②ラバー部	
		M 材質	S 表面処理	M 材質 (色)	H 硬度
スチールタイプ	FJGN	SS400相当	三価クロメート	エラストマ (黒)	—
	ネオプレンゴム (黒)				
ステンレスタイプ	FJGM	SUS304	電解研磨	非移行性クロロプレンゴム (グレー)	ショアA70
	導電性ゴム (黒)				
	塩化ビニール (紺)				
	エラストマ (黒)				
ステンレスタイプ	FJGNS	SUS304	電解研磨	ネオプレンゴム (黒)	—
	FJGMS			非移行性クロロプレンゴム (グレー)	
				導電性ゴム (黒)	

②ラバー (はめ込み)

①本体

M (並目)

ねじ軸は回転し、多少傾きます。

導電性ゴムの体積固有抵抗値 $10^2 \sim 10^4 \Omega \cdot \text{cm}$

型式 Type	M—A	FJGM・FJGMS ラバー材質選択	L	垂直耐荷重 (kN)	質量 (g)	¥基準単価									
						FJGN	FJGM				FJGNS	FJGMS			
							R	C	D	S		R	C	D	S
FJGN FJGM FJGNS (ステンレス) FJGMS (ステンレス)	8—50	R (ゴム) C (非移行性クロロプレンゴム) D (導電性ゴム) S (塩ビ)	70.5	3.9	50	320	370	390	410	—	630	670	690	700	—
	8—100		120.5		70	330	540	450	460	—	660	740	760	770	—
	10—75		97	4.3	91	360	590	410	430	—	930	750	770	780	—
	10—100		122		103	380	620	460	480	—	980	960	980	1,000	—
	12—75		106	4.9	178	400	660	490	500	—	1,050	960	980	1,000	—
	12—100*		131		196	400	660	490	510	200	1,100	1,020	1,040	1,060	464
	12—125*		156		212	410	670	510	530	207	1,120	1,030	1,050	1,070	495
	12—150		181		231	500	820	590	610	—	1,180	1,340	1,360	1,380	—
	16—75		110	5.9	301	530	870	620	640	—	1,500	1,400	1,430	1,450	—
	16—100*		135		331	530	870	640	660	280	1,660	1,410	1,430	1,450	827
	16—130		165		370	550	900	670	690	288	1,700	1,460	1,480	1,500	1,000
	16—150		185		397	580	950	710	730	—	1,820	1,660	1,690	1,710	—
	16—180*		215		436	600	990	750	770	347	1,900	1,730	1,760	1,780	1,320
	20—100*		138	6.8	148	620	—	—	—	417	—	—	—	—	—
	20—130*		168		173	660	—	—	—	384	—	—	—	—	—
	20—150		188		194	680	—	—	—	—	—	—	—	—	—
	20—180*		218		220	710	—	—	—	477	—	—	—	—	—

FJGN・FJGNSタイプのラバー材質は選択できません。(エラストマになります) ※塩ビラバーが適用するサイズ

Order 注文例

型式 — ラバー材質

FJGM16—75 — R

Price 価格

■数量スライド価格 (1円未満切り捨て) P87

数量	1~19	20~34	35~49	50~99
値引率	基準単価	5%	10%	18%

表示数量超過はお見積り

Delivery 出荷日

●FJGN・FJGNS・FJGM

在庫品 翌日出荷 P87

ご希望によりPM5:00迄、当日出荷受付致します。

●上記以外

3 日目発送

アジャスタパッド/エコミーアジャスタ

プライスダウン

最大30%

:値下げ価格

CADデータフォルダ名: 47_Casters

アジャスタパッド

-重荷重タイプ・ハンドル付タイプ-

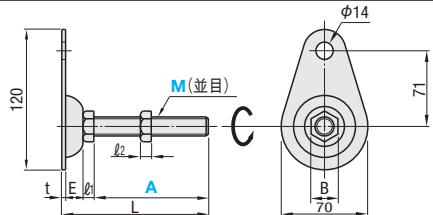
CADデータフォルダ名: 47_Casters

■固定タイプ

RoHS

FJKN
FJKNS
(ステンレス)

ねじ軸は回転し、多少傾きます。



M	ℓ ₁	ℓ ₂	E	B	t
10	7	8	18	17	2
12	8	10		19	
16	10	13		24	
20	13	16		30	

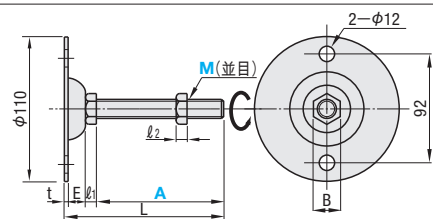
Type	M材質	S表面処理
FJKN	SS400相当	三価クロメート
FJKNS	SUS304	電解研磨

■完全固定タイプ

RoHS

FJWN
FJWNS
(ステンレス)

ねじ軸は回転し、多少傾きます。



M	ℓ ₁	ℓ ₂	E	B	t
10	7	8	23	17	2
12	8	10	22.5	19	
16	10	13	24	24	
20	13	16	21.5	30	

Type	M材質	S表面処理
FJWN	SS400相当	三価クロメート
FJWNS	SUS304相当	電解研磨

■固定タイプ

Type	型式	M-A	L	垂直耐荷重 (kN)	質量 (g)	¥基準単価
FJKN	10-75	102	4.3	186	300	980
	10-100	127		204	320	1,040
	12-75	103		211	300	1,030
	12-100	128		229	300	1,290
	12-125	153	4.9	245	310	1,320
	12-150	178		264	370	1,360
	16-75	105		307	390	1,540
	16-100	130		337	390	1,640
	16-130	160	5.9	376	400	1,770
	16-150	180		403	420	1,800
	16-180	210		442	430	1,890
	20-100	133		509	530	1,980
FJKNS (ステンレス)	20-130	163	8.8	571	570	2,100
	20-150	183		613	600	2,220
	20-180	213		674	650	2,410

■完全固定タイプ

Type	型式	M-A	L	垂直耐荷重 (kN)	質量 (g)	¥基準単価
FJWN	10-75	107	4.3	239	580	1,200
	10-100	132		251	600	1,250
	12-75	107.5		276	630	1,320
	12-100	132.5		294	640	1,380
	12-125	157.5	4.9	310	670	1,430
	12-150	182.5		329	690	1,500
	16-75	109.5		377	750	1,640
	16-100	134.5		407	770	1,690
	16-130	164.5	5.9	446	820	1,840
	16-150	184.5		473	850	1,920
	16-180	214.5		512	930	2,120
	20-100	136.5		587	960	2,180
FJWNS (ステンレス)	20-130	166.5	8.8	653	1,000	2,350
	20-150	186.5		690	1,060	2,490
	20-180	216.5		752	1,170	2,820

■アジャスタパッド

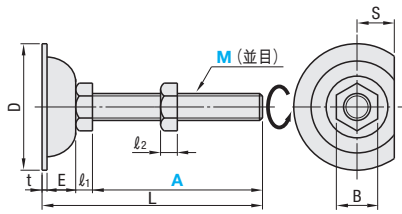
-省スペースタイプ-

RoHS



NFJNCT

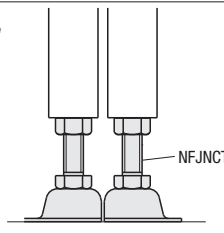
ねじ軸は回転し、多少傾きます。



M	D	S	ℓ ₁	ℓ ₂	E	t	B
8	38	17	5.5	6.5	11	1.6	13
10	38		7	8	11	1.7	17
12	60	17	8	10	18	2.0	19
16	75		10	13	20	2.4	24

M材質 SS400相当
S表面処理 三価クロメート

Type	型式	M-A	L	垂直耐荷重 (kN)	質量 (g)	¥基準単価
NFJNCT	8-50	68.1	0.98	47	460	
	8-100	118.1		62	480	
	10-75	94.6		85	490	
	10-100	119.6		97	510	
	12-75	103		156	600	
	12-100	128		174	610	
	12-125	153		190	620	
	12-150	178		209	640	
	16-75	107		267	720	
	16-100	132		297	750	
	16-130	162		336	780	
	16-150	182		363	810	
	16-180	212		402	930	

Example
使用例

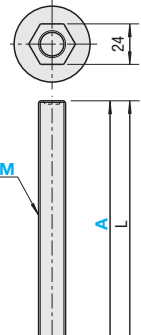
■エコミーアジャスタ

RoHS



MAJB

ねじ部とパッド部は一体になっています。



Type	型式	M-A	L	垂直耐荷重 (kN)	質量 (g)	¥基準単価
MAJB	16-75	91	3.7	200	230	
	16-150	166		297	370	

Order
注文例型式
FJWN12-150
NFJNCT12-100
MAJB16-75Delivery
出荷日●FJKN・FJKNS・FJWN・MAJB
在庫品 翌日出荷 P87

ご希望によりPM5:00迄、当日出荷受付致します。

●FJWNS

●NFJNCT

3日目発送 5日目発送

Price
価格

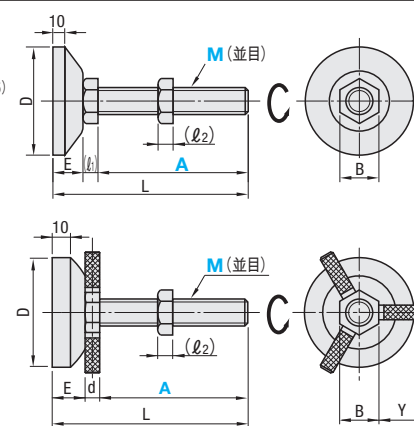
数量	1~19	20~34	35~49	50~99
値引率	基準単価	5%	10%	18%

表示数量超過はお見積り

■重荷重タイプ

FJFN
FJFNS
FJFNB
FJFNF
(細目ピッチ1.5)ハンドル付タイプ
FJFNH

ねじ軸は回転し、3~5°傾きます。



M	D	(ℓ ₁)	(ℓ ₂)	E	B
10	60	7	8	18	17
12		8	10		19
16		10	13		24
20		13	16		30
24	70	16	19	20	36

Type	M材質	S表面処理
FJFN	SS400相当	三価クロメート
FJFNF		
FJFNB		
FJFNH		
FJFNS	SUS304相当	—

■A寸選択

Type	型式	M-A	L	垂直耐荷重 (kN)	質量 (g)	¥基準単価
FJFN	10-75	100	10	319	385	1,550
	10-100	125		330	405	1,750
	12-75	101		339	395	1,620
	12-100	126		357	225	1,890
	12-125	151	13	376	230	2,120
	12-150	176		393	445	2,340
	16-75	103		436	455	2,250
	16-100	128		446	265	2,445
	16-130	158	16.6	505	285	2,520
	16-150	178		532	515	2,840
	16-180	208		571	335	3,170
	*20-100	131		626	345	2,120
FJFNS (ステンレス)	*20-130	161	39.2	692	390	2,150
	*20-150	181		729	505	2,230
	*20-180	211		800	525	2,250
	*24-130	166		1100	1,345	—
	*24-180	216	49.4	1250	1,545	—
	*24-180	216		1250	1,545	—
	*24-180	216		1250	1,545	—
	*24-180	216		1250	1,545	—
	*24-180	216		1250	1,545	—
	*24-180	216		1250	1,545	—
	*24-180	216		1250	1,545	—
	*24-180	216		1250	1,545	—

M20・M24に細目タイプがあります。

kgf (荷重) = N×0.101972

Order
注文例型式
FJFN10-75
FJFNF20
FJFNH16-100Alteration
追加加工型式 (WC・WK・SC・WN)
FJFN12-150 WC

3日目発送

Delivery
出荷日●FJFN・FJFNS
在庫品 翌日出荷 P87

ご希望によりPM5:00迄、当日出荷受付致します。

Price
価格

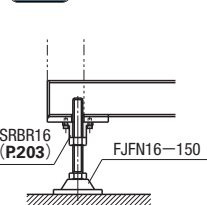
数量	1~49	50~99
値引率	基準単価	10%

表示数量超過はお見積り


●FJFNタイプのみ適用

●追加工部にメッキはつきません

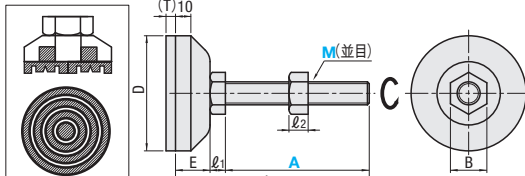
Alterations	四角取追加工	六角取追加工	スパナ溝加工	六角レンチ穴加工
Code	WC	WK	SC	WN
Spec.	指定方法 WC M ≥ 10 に適用 M W ℓ 10 6 10 12 8 10 16 10 12 20 12 13.5	指定方法 WK M ≥ 10 に適用 M WK ℓ 10 6 10 12 8 10 16 10 12 20 13 13	指定方法 SC M ≥ 10 に適用 M W ℓ ₁ SC 10 8 8 20 12 10 10 20 16 13 10 20 20 17 10 20	指定方法 WN 20 ≥ M ≥ 10 に適用 M WN ℓ 10 4 5 12 5 6 16 8 8 20 8 8
¥/1Code	500	500	500	500

Example
使用例

RoHS



FJFNV FJFNVNC (非移行性ラバータイプ)



Type	①本体	②ラバー部
M材質	S表面処理	M材質
FJFNV	FC250 (ネジ・ナットSS400)	クロロブレンゴム
FJFNVNC	三価クロメート	非移行性クロロブレンゴム(クレー)

型式		L	D	T	ℓ1	ℓ2	E	B	垂直荷重範囲 (kN)	質量 (g)	¥基準単価		
Type	M-A										FJFNV	FJFNVNC	
FJFNV FJFNVNC	10-75	100	60	8	7	8	18	17	2.0~7.0	322	980	1,240	
	10-100	125								333	1,000	1,270	
	12-75	101								342	1,140	1,280	
	12-100	126			8	10		19	3.0~10.0	360	1,150	1,320	
	12-125	151								379	1,170	1,330	
	12-150	176								395	1,180	1,360	
	16-75	103								438	1,280	1,400	
	16-100	128			10	13		24	3.5~12.0	449	1,310	1,430	
	16-130	158								508	1,330	1,460	
	16-150	178								536	1,360	1,480	
	16-180	208								574	1,390	1,520	

Order注文例

型式

FJFNV16-75

Delivery出荷日

3

日目発送

Price価格

数量スライド価格 (※1円未満切り捨て) P87

数量

1~19

20~34

35~49

50~99

値引率

基準単価

5%

10%

18%

表示数量を超えは
お見積り

■防振効果

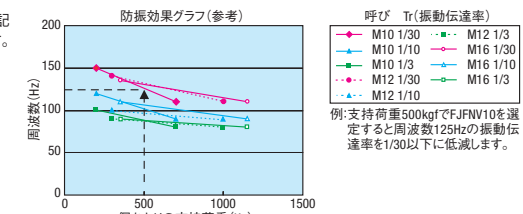
本製品の防振効果(振動伝達率)は支持荷重と対象物の周波数(固有振動数)が大きく関係します。右記のグラフは本品一個あたりの支持している対象物の周波数から、期待できる防振効果を算出したものです。

■選定方法

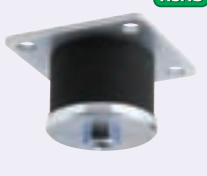
① 本製品1個あたりの支持荷重を計算します。
例) 荷重2000kgの対象物を4点で支持した場合 2000÷4=500 (kgf)

② 防振対象物の周波数を調べます。周波数=1秒間の振動数
例) 7200rpmのモーターの場合 7200 (rpm) ÷ 60 (s) = 120 (Hz)

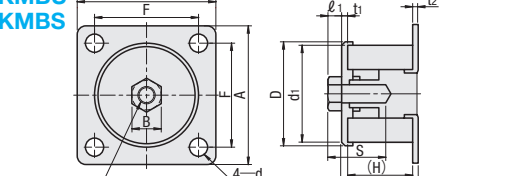
①と②で求めた値をグラフに記入すると、使用できるねじ径(M)とその時の振動伝達率がわかります。



RoHS



KMBU
KMBS



型式	M材質	S表面処理	H硬度
プレート部	SPCC	三価クロメート	—
本体	S45C	三価クロメート	—
ダンパー部	クロロブレンゴム	—	ショア60
プレート部	SUS304	—	—
本体	SUS304	—	—
ダンパー部	クロロブレンゴム	—	ショア60

型式		ダンパー硬度	本体										取り付けプレート部				垂直荷重 (kN)	質量 (g)	¥基準単価	
Type	M		L	D	d1	(H)	S	t1	B	ℓ1	A	F	t2	d					KMBU	KMBS
KMBU KMBS	6	N	42	45	40	37	28	2.5	10	3.5	80	60	2.3	8.5	1	260	2,490	3,460		
	8		43	55	50		30		13	5					1.5	340	3,300	4,620		
	10		44	60	55		31	3.5	17	6					2	420	3,660	5,350		
	12		47	72	67		32		19	7					2.5	630	4,350	6,570		
	※16		44.5	88	83		33		24	10					3	1000	7,800	—		
	※20		45	103	98		34	4	30	12					3.5	1220	12,900	—		

Order注文例

型式

KMBU10

ダンパー硬度

N

Delivery出荷日

3

日目発送

Price価格

数量スライド価格 (※1円未満切り捨て) P87

数量

1~19

20~34

35~49

50~99

値引率

基準単価

5%

10%

18%

表示数量を超えは
お見積り

■特長

・振動が発生する装置・機器の防振対策用に利用できます。

・傾斜角5°未満のアジャスタパッド全般に装着可能です。

・ダンパー部が床面と接していないため床面の汚色を防ぎます。

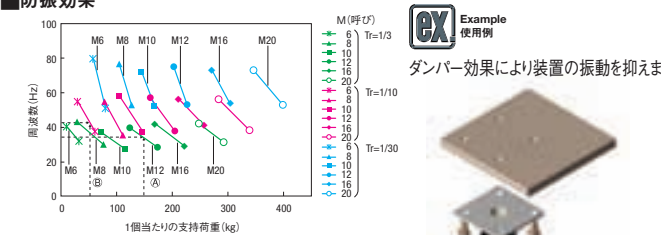
■選定方法

防振材による防振効果(振動伝達率)は支持荷重と対象物の周波数(固有振動数)が大きく関係します。右記のグラフは防振材1個あたりの支持している対象物の周波数から期待できる防振効果を算出したものです。

① アタッチメント1個あたりの支持荷重を計算します。
Ex) 荷重600kgの対象物を4軸で支持した場合 600÷4=150 (kgf)

② 防振対象物の周波数を調べます。
周波数=1秒間の振動数
Ex) 1800rpmのモーターの場合 1800 (rpm) / 60 (s) = 30 (Hz)

①と②で求めた値をグラフに記入すると使用できる防振材の型式とその時の振動伝達率がわかります。




例A) 支持荷重150kgfでKMBU (S) 12を選定すると周波数30Hz以上の振動伝達率を1/3以下に低減します。

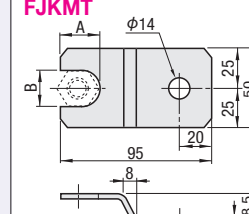
例B) 支持荷重50kgfでKMBU (S) 6を選定すると周波数約40Hz以上の振動伝達率を1/10以下に低減します。

記載の数値はすべて計算値で保証値ではありません。

■エコミータイプ




FJKMT



M材質 SS400
S表面処理 ユニクロメッキ

■アジャスタパッド用
固定プレート-厚型タイプ-



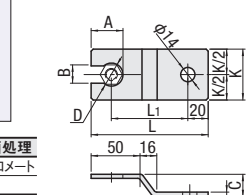
RoHS

スチール

AJPNF
AJKNF

ステンレス


AJPNFS
AJKNFS



Type	M材質	S表面処理
AJPNF・AJKNF	SS400	三価クロメート
AJPNFS・AJKNFS	SUS304	—

板厚は-10%変動する場合があります。

■アジャスタパッド用
固定プレート



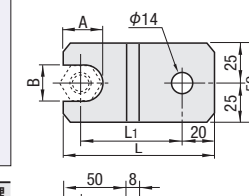
RoHS

スチール

FJKPF
FJKPN
FJKPG


ステンレス

FJKPFS
FJKPNS
FJKPGS



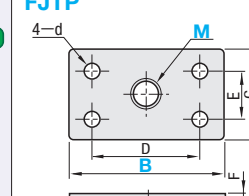
Type	M材質	S表面処理
FJKPF	SS400	三価クロメート
FJKPN・FJKPG	SUS304	—

■アジャスタパッド用
取付ナット




RoHS

FJTP



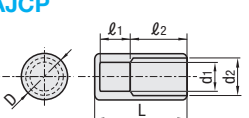
M材質 SS400
S表面処理 三価クロメート

■アジャスタパッド用
保護キャップ



RoHS

AJCP



1)パック20個入りです。 M材質 EPDM

型式		No.	A	B	L	¥バラチャージ	
Type						1~19コ	20~99コ
FJKMT	12	22.5	19.3	95		+50円/コ	80
	16	25	24.5				80
	20	28	31.0				133

Order注文例

型式

FJKMT12

Delivery出荷日

3

日目発送

Price価格

数量スライド価格 (※1円未満切り捨て) P87

数量

1~19

20~34

35~49

50~99

値引率

基準単価

5%

10%

18%

表示数量を超えは
お見積り

■防振効果

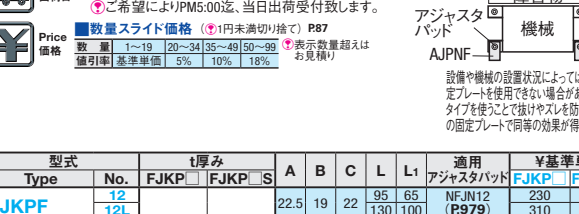
本製品の防振効果(振動伝達率)は支持荷重と対象物の周波数(固有振動数)が大きく関係します。右記のグラフは本品一個あたりの支持している対象物の周波数から、期待できる防振効果を算出したものです。

■選定方法

① 本製品1個あたりの支持荷重を計算します。
例) 荷重2000kgの対象物を4点で支持した場合 2000÷4=500 (kgf)

② 防振対象物の周波数を調べます。周波数=1秒間の振動数
例) 7200rpmのモーターの場合 7200 (rpm) ÷ 60 (s) = 120 (Hz)

①と②で求めた値をグラフに記入すると、使用できるねじ径(M)とその時の振動伝達率がわかります。



型式		No.	t	板厚	D	A	B	K	C	L	L1	適用 アジャスタパッド	¥基準単価	
Type													スチール	ステンレス
AJPNF (スチール) AJPNFS (ステンレス)	16	4.5	6	2	29	37.5	17	50	28.5	30	115	NFJN16	450	1,030
	20	4.5	6										490	1,180
	20	4.5	6										470	1,050
AJKNF (スチール) AJKNFS (ステンレス)	16	4.5	6	2	36	45.5	21	60	28.5	30	125	NFJN20	510	1,200
	20	4.5	6										450	1,030
	20	4.5	6										490	1,180

Order注文例

型式

AJPNF20

板厚

4.5

Delivery出荷日

3

日目発送

Price価格

数量スライド価格 (※1円未満切り捨て) P87

数量

1~19

20~34

35~49

50~99

値引率

基準単価

5%

10%

18%

表示数量を超えは
お見積り

■防振効果

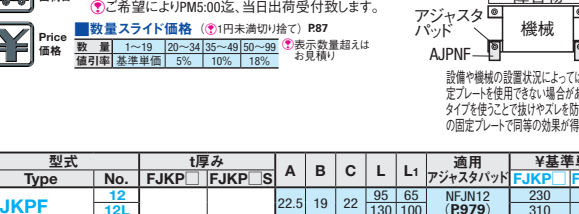
本製品の防振効果(振動伝達率)は支持荷重と対象物の周波数(固有振動数)が大きく関係します。右記のグラフは本品一個あたりの支持している対象物の周波数から、期待できる防振効果を算出したものです。

■選定方法

① 本製品1個あたりの支持荷重を計算します。
例) 荷重2000kgの対象物を4点で支持した場合 2000÷4=500 (kgf)

② 防振対象物の周波数を調べます。周波数=1秒間の振動数
例) 7200rpmのモーターの場合 7200 (rpm) ÷ 60 (s) = 120 (Hz)

①と②で求めた値をグラフに記入すると、使用できるねじ径(M)とその時の振動伝達率がわかります。



型式		No.	t	板厚	FJKP	FJKP S	A	B	C	L	L1	適用 アジャスタパッド	¥基準単価	
Type													FJKP	FJKP S
FJKPF (スチール) FJKPFS (ステンレス)	12	12	2	3.2	2		22.5	19	22	95	65	NFJN12	230	630
	16	16											310	720
	16L	16L											270	630
	20	20											340	720
	20L	20L											280	630
	20L	20L											360	720
FJKPN (スチール) FJKPNS (ステンレス)	12	12					22.5	19	25	95	65	FJFN12	220	670
	16	16											280	720
	16L	16L											260	680
	20	20											320	730
	20L	20L											320	730
	20L	20L											320	730
FJKPG (スチール) FJKPGS (ステンレス)	12	12					22.5	19	25	95	65	FJGN12	230	630
	16	16											310	720
	16L	16L											270	630
	20	20											340	720
	20L	20L											280	630
	20L	20L											360	720

Order注文例

型式

FJKPN16

板厚

3.2

Delivery出荷日

3

日目発送

Price価格

数量スライド価格 (※1円未満切り捨て) P87

数量

1~19

20~34

35~49

50~99

値引率

基準単価

5%

10

新商品

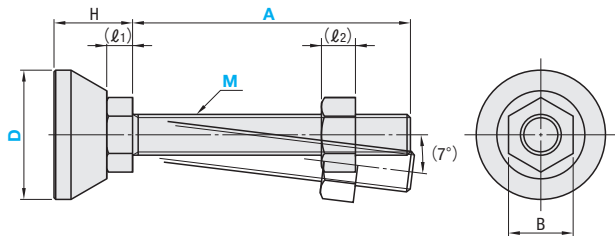
LEVELING PADS -STANDARD TYPE-

アジャスタパッドー省スペースタイプー

CADデータフォルダ名：47_Casters

■従来品アジャスタパッドと比べ、パッド部(D寸)がコンパクトになります。

RoHS



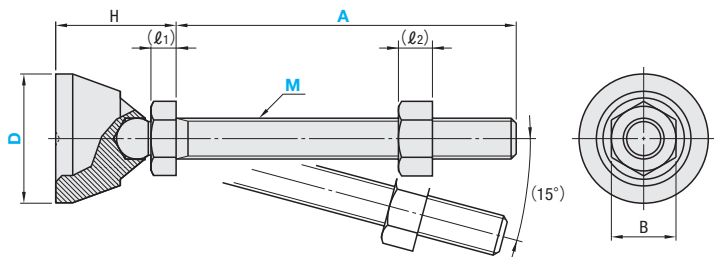
ねじ軸は回転します。

M 材質 SS400相当
S 表面処理 三価クロメート

型式		M (並目)	A			H	ℓ ₁	ℓ ₂	B	垂直耐荷重 (kN)	質量 (g)	¥基準単価
Type	D											
HNFJN	28	8	20	50	100	17.7	5.2	6.5	13	6.5	48	850
	38	12	30	80	100	23	7.4	10	19	13	55	1,040
	48	8	20	50	100	20.7	5.2	6.5	13	6.5	77	1,320
		12	30	80	100	23	7.4	10	19	13	90	1,370
	58	8	20	50	100	20.7	5.2	6.5	13	6.5	121	1,550
		12	30	80	100	23	7.4	10	19	13	133	1,590

ロータリータイプ

RoHS



ねじ軸は回転します。

M 材質 SS400相当
S 表面処理 三価クロメート

型式		M (並目)	A			H	ℓ ₁	ℓ ₂	B	垂直耐荷重 (kN)	質量 (g)	¥基準単価
Type	D											
HNFJR	28	8	20	50	100	28.2	5.2	6.5	13	6.5	50	990
	38	12	30	80	100	35.4	7.4	10	19	13	59	1,200
	48	8	20	50	100	33.2	5.2	6.5	13	6.5	73	1,530
		12	30	80	100	35.4	7.4	10	19	13	85	1,570
	58	8	20	50	100	33.2	5.2	6.5	13	6.5	115	1,760
		12	30	80	100	35.4	7.4	10	19	13	129	1,800

Order 注文例
型式 HNFJR48 - M12 - A80

Price 価格

■数量スライド価格 (1円未満切り捨て) P87
数量 1~49 50~99 表示数量超えは
値引率 基準単価 10% お見積り

Delivery 出荷日
在庫品 翌日出荷 P87
ご希望によりPM5:00迄、当日出荷受付致します。

LEVELING FEET

アジャスタフット

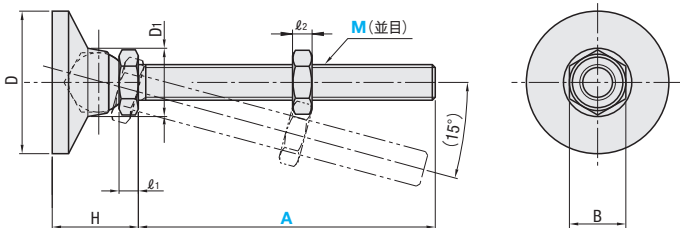
ーロータリータイプ・タップソケットタイプー

CADデータフォルダ名：47_Casters

ロータリータイプ

RoHS

LEMNT (スチール)
LEMNS (ステンレス)



360°傾斜可能です。

Type	パッド部		ねじ部・ナット	
	材質	表面処理	材質	表面処理
LEMNT	S45C	三価クロメート	SS400相当	三価クロメート
LEMNS	SUS304	—	SUS304	—

型式		D	D ₁	H	ℓ ₁	ℓ ₂	B	垂直耐荷重 (kN)	質量 (g)	¥基準単価	
Type	M-A									LEMNT	LEMNS
LEMNT (スチール)	10-75	32	21	22	6	8	17	11.0	342	910	1,650
	10-100								351	950	1,710
	12-75	48	23	29	7.5	10	19	16.0	378	1,110	2,250
LEMNS (ステンレス)	12-100								390	1,170	2,300
	16-100	64	27	32	10	13	24	28.3	430	1,690	3,400
	16-130								445	1,740	3,580

Order 注文例
型式 LEMNT16-130

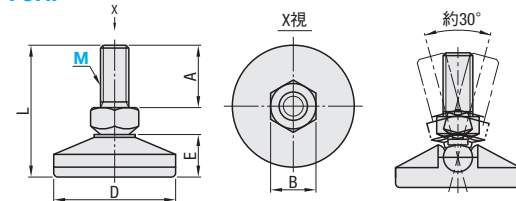
Delivery 出荷日
在庫品 翌日出荷 P87
ご希望によりPM5:00迄、当日出荷受付致します。

Price 価格
■数量スライド価格 (1円未満切り捨て) P87
数量 1~19 20~34 35~49 50~99
値引率 基準単価 5% 10% 18%
表示数量超えはお見積り

ロータリーショートタイプ

RoHS

FJRP



材質	
ネジ部	炭素鋼
本体	SUS304
底部	ポリアミド

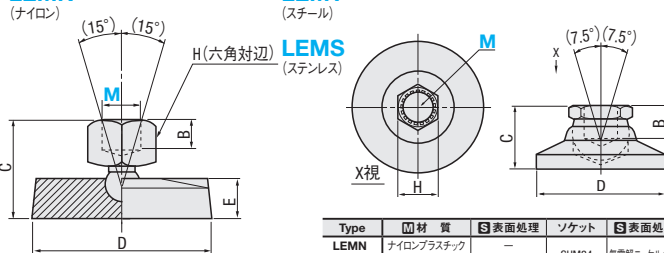
タップソケットタイプ

RoHS

LEMN (ナイロン)

LEMT (スチール)

LEMS (ステンレス)



Type	材質	表面処理	ソケット	表面処理
LEMN	ナイロンプラスチック	—	SUM24	無電解ニッケルメッキ
LEMT	機械構造用炭素鋼	無電解ニッケルメッキ	—	—
LEMS	SUS303	—	SUS303	—

型式		A	L	D	B	E	垂直耐荷重 (kN)	質量 (g)	¥基準単価
Type	M(並目)								
FJRP	6	14	31	25	8	9.7	0.59	11	210
	8	19	37.5	30	10	11.2	1.08	21	220
	10	20	42.5	40	13	13.7	1.57	38	280
	12	25	51	50	17	16	3.14	70	330

Order 注文例
型式 LEMN10

Delivery 出荷日
在庫品 翌日出荷 P87
ご希望によりPM5:00迄、当日出荷受付致します。

Price 価格
■数量スライド価格 (1円未満切り捨て) P87
数量 1~19 20~34 35~49 50~99
値引率 基準単価 5% 10% 18%
表示数量超えはお見積り

型式		B	C	D	E	H	垂直耐荷重 (kN)	質量 (g)	¥基準単価
Type	M(並目)								
LEMN (ナイロン)	10	9.5	39.0			16			470
	12	12.7	41.0	50	18	19	15.9	17.1	560
	16	14.2	44.5			22			660

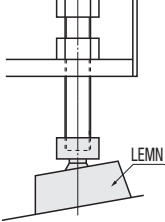
型式		H	C	D	B	垂直耐荷重 (kN)	質量 (g)	¥基準単価	
Type	M(並目)							LEMT	LEMS
LEMT (スチール)	6	10	14	19	4	3.1	17	650	1,070
	8	13	18	25	8	4.1	34	760	1,400
	10	17	22	32	10	15.4	65	940	1,780
LEMS (ステンレス)	12	19	29	48	11	20.5	167	1,150	2,410
	16	22	32	64	11	24.6	354	1,850	4,210

kgf(荷重)=N×0.101972

Example 使用例
脚に角度が付いている場合



Example 使用例
LEMN

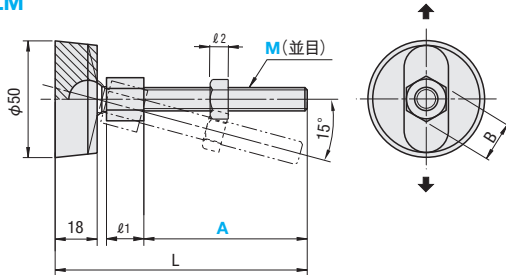


47 キャスタ
アジャスタパッド

■ロータリータイプ

RoHS

FJLM



① 適正な荷重でご使用いただくため、ねじ部を傾斜させる場合は
➡ 方向でご使用ください。

	M 材質	S 表面処理
ねじ部	S45C	三価クロメート
パッド部	ナイロンプラスチック	—

Order
注文例

型式

FJLM10-100

Delivery
出荷日

3

日目発送

型式		L	φ1	φ2	B	垂直耐荷重 (kN)	質量 (g)	¥基準単価
Type	M-A							
FJLM	10-70	100	8	8	17	0.21	21	650
	10-100	130					23	700
	12-60	92					39	830
	12-70	102					41	840
	12-100	132	10	10	19	0.14	44	860
	16-80	115					63	860
	16-100	135					67	940
	16-130	165	13	13	24	0.32	75	1,020

■樹脂ラバータイプ

RoHS

スチール

AJPD
AJPDR (ラバー付)

ステンレス

AJPDS
AJPDSR (ラバー付)

パッド底面とラバー詳細
ラバー付タイプで全面接地させると、滑りにくくなります。



3(ラバー寸法)

Type	パッド部 M 材質	ねじ部・ナット M 材質 S 表面処理	ラバー部 M 材質 H 硬度
AJPD AJPDR	強化 ポリアセタル	SS400相当	三価クロメート
AJPDS AJPDSR		SUS304	—
		—	ニトリルゴム ショアA70

① 360°傾斜可能です。

型式		L	D	ℓ ₁	ℓ ₂	E	B	垂直耐荷重 (kN)	質量 (g)	¥基準単価			
Type	M-A									AJPD	AJPDR	AJPDS	AJPDSR
スチール AJPD AJPDR (ラバー付)	10-70C	95	40	6	8	19	17	3.0	76	960	1,250	1,620	1,890
	10-100C	125							79	990	1,270	1,670	1,920
	12-70C	98							108	1,050	1,330	1,720	1,990
	12-100C	128		110	1,080	1,350	1,870		2,120				
	16-100C	130		130	1,170	1,450	2,360		2,590				
	10-70D	96	50	6	8	20	17		182	980	1,320	1,640	1,970
	10-100D	126							185	1,000	1,360	1,680	1,990
	12-60D	89.5							200	1,060	1,400	1,700	2,020
	12-70D	99.5		210	1,100	1,440	1,740		2,060				
	12-100D	129.5		220	1,140	1,470	1,880		2,200				
	16-80D	111.5		60	10	13	21.5		24	265	1,170	1,520	2,240
	16-130D	161.5	280							1,260	1,610	2,580	2,860
	12-70E	104	260							1,080	1,550	1,750	2,190
	12-100E	134	265		1,100	1,570	1,900		2,330				
	16-70E	106	60		10	13	26		24	290	1,170	1,620	2,190
	16-100E	136		295						1,230	1,650	2,390	2,800
16-150E	186	300		1,280						1,670	2,720	3,120	
20-100E	139	320		1,800	2,210	3,360	3,730						
20-150E	189	6.0		12.5	16	27	30	342	1,870	2,260	3,880	4,220	
20-180E	219		356					1,920	2,290	4,190	4,510		

Order
注文例

型式

AJPD12-100C

Price
価格

■数量スライド価格 (①1円未満切り捨て) P.87

数量	1~19	20~34	35~49	50~99
値引率	基準単価	5%	10%	18%

① 表示数量超過はお見積り

Delivery
出荷日

●AJPD

在庫品

翌日出荷 P.87

① ご希望によりPM5:00迄、当日出荷受付致します。

●上記以外

3

日目発送



RoHS

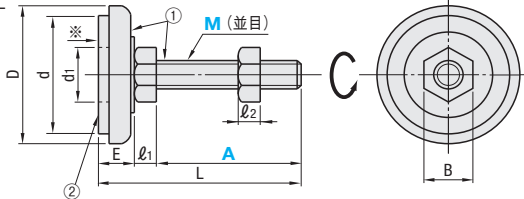
本体	Type	①本体		②ラバー部	
		M 材質	S 表面処理	M 材質 (色)	H 硬度
スチール タイプ	FJSN	SS400	電鍍塗装 (黒)	ネオプレンゴム (黒)	ショアA80
	FJSM			シリコン (白)	ショアA70
				ポリアセタル (白)	—
				非移行性クロロプレンゴム (グレー)	ショアA70
ステンレス タイプ	FJSNS	SUS304	電解研磨	導電性ゴム (黒)	ショアA70
	FJSMS			ネオプレンゴム (黒)	ショアA80
				シリコン (白)	ショアA70
				ポリアセタル (白)	—
					非移行性クロロプレンゴム (グレー)
				導電性ゴム (黒)	ショアA70

① ポリアセタルの硬度は樹脂プレート特性表(P.859)を参照ください。

② 導電性ゴムの体積固有抵抗値
10²~10⁴Ω・cm。

※ 滑り防止用の溝があります。(ポリアセタルタイプのみ)

③ ねじ軸は回転し、多少傾きます。



■スチールタイプ

型式		L	垂直耐荷重 (kN)	質量 (g)	¥基準単価				
Type	M-A				FJSN	FJSM			
FJSN FJSM (ラバー選択タイプ)	8-60	79	4.0	80	280	720	830	570	640
	10-50	70.5		110	300	730	840	590	650
	10-75	95.5		135	400	780	860	600	670
	12-70	94		160	390	880	990	720	800
	12-100	124	4.2	190	550	920	1,040	760	840
	16-70	97		290	540	1,050	1,260	890	990
	16-100	127		340	670	1,120	1,320	960	1,050
	20-100	130		440	640	1,200	1,390	1,020	1,120
	20-130	160	4.4	510	710	1,230	1,440	1,050	1,160

① FJSNタイプのラバー材質は選択できません。(ネオプレンゴムになります)

■ステンレスタイプ

型式		L	垂直耐荷重 (kN)	質量 (g)	¥基準単価				
Type	M-A				FJSNS	FJSMS			
FJSNS FJSMS (ラバー選択タイプ)	8-60	79	4.0	80	840	1,230	1,270	930	1,020
	10-50	70.5		110	930	1,340	1,420	1,050	1,130
	12-70	94		160	1,290	1,710	1,780	1,340	1,450
	16-70	97		290	1,930	2,410	2,510	1,940	2,080
	20-100	130	4.4	440	2,670	2,980	3,060	2,550	2,620
	20-130	160		510	2,860	3,060	3,190	2,730	2,880

① FJSNSタイプのラバー材質は選択できません。(ネオプレンゴムになります)

Order
注文例

型式

ラバー材質

FJSN12-100
FJSM12-100 — SPrice
価格

■数量スライド価格 (①1円未満切り捨て) P.87

数量	1~19	20~34	35~49	50~99
値引率	基準単価	5%	10%	18%

① 表示数量超過はお見積り

Delivery
出荷日

●FJSN・FJSM

在庫品

翌日出荷 P.87

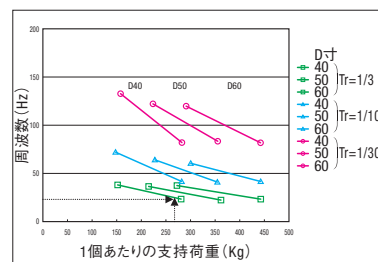
① ご希望によりPM5:00迄、当日出荷受付致します。

●FJSNS・FJSMS

3

日目発送

ネオプレンゴムの防振効果

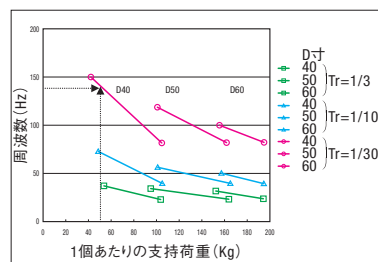


例. 1個あたりの支持荷重260kgでFJSN10-75を選定した場合、
周波数25Hz以上の振動伝達率を1/3以下に低減します。

① ポリアセタルタイプは樹脂のため防振データはありません。

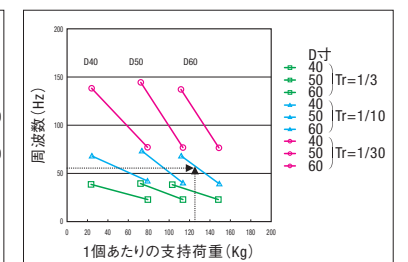
② 記載の数値は全て計算値、保証値ではありません。

シリコンゴムの防振効果



例. 1個あたりの支持荷重50kgでFJSM10-75-Sを選定した場合、
周波数140Hz以上の振動伝達率を1/30以下に低減します。

非移行性クロロプレン・導電性ゴムの防振効果



例. 1個あたりの支持荷重130kgでFJSMS16-70-Dを選定した場合、
周波数60Hz以上の振動伝達率を1/10以下に低減します。

防振パッド

CADデータフォルダ名：47_Casters

■軽荷重タイプ **RoHS**

FBF
FBFM
FBFS (ステンレス)

Type	①本体 材質 表面処理	②ラバー部 材質 (色)	硬度
FBF	SS400相当 三価クロメート	クロロプレンゴム (黒)	Hs70
FBFM	非汚染性クロロプレンゴム (グレー) 導電性ゴム (黒)		
FBFS	SUS304	クロロプレンゴム (黒)	

*導電性ゴムにはラバー部裏側に識別用のマークがあります。

型式		M (並目)	A			FBFM ラバー材質		l1	l2	E	B	垂直荷重範囲 (kN)	静的圧縮 ばね定数 (kN/mm)
Type	D												
FBF FBFM FBFS (ステンレス)	33	8	30	50		C (非汚染性 クロロプレンゴム・グレー)		4.5	6.5	12	13	0.4~0.59	0.49±15%
		10	30	50	70			6.0	8.0	17	19	0.44~0.88	0.69±15%
		12	50	70	100			8.0	10.0				

●FBF・FBFSタイプのラバー材質は選択できません。(クロロプレンゴムになります)

Order 注文例

型式 — M — A — ラバー材質

FBF33 — 10 — 50

FBFM40 — 12 — 100 — C

Delivery 出荷日

●FBF

在庫品 翌日出荷 P87

●ご希望によりPM5:00迄、当日出荷受付致します。

Price 価格

数量スライド価格 (●1円未満切り捨て) P87

数量	1~19	20~34	35~49	50~99
値引率	標準単価	5%	10%	18%

●表示数量を超えは
お見積り

●FBFM・FBFS

3 日目発送

D	M (並目)	¥基準単価											
		A30			A50			A70			A100		
		FBF	FBFM	FBFS	FBF	FBFM	FBFS	FBF	FBFM	FBFS	FBF	FBFM	FBFS
33	8	270	400	540	280	420	560	—	—	—	—	—	—
	10	300	420	590	310	430	610	310	440	610	—	—	—
	12	320	450	650	320	460	650	340	470	680	—	—	—
40	10	—	—	—	420	510	850	430	550	860	440	610	880

■重荷重タイプ **RoHS**

FBR
FBRM
FBRs (ステンレス)

Type	①本体 材質 表面処理	②ラバー部 材質 (色)	硬度
FBR	SS400相当 三価クロメート	クロロプレンゴム (黒)	Hs70
FBRM	非汚染性クロロプレンゴム (グレー) 導電性ゴム (黒)		
FBRs	SUS304	クロロプレンゴム (黒)	

*導電性ゴムにはラバー部裏側に識別用のマークがあります。

型式		M (並目)	A			FBRM ラバー材質		l1	l2	E	B	垂直荷重範囲 (kN)	静的圧縮 ばね定数 (kN/mm)
Type	D												
FBR FBRM FBRs (ステンレス)	60	12	70	100	130	C (非汚染性 クロロプレンゴム グレー)		8	10	19	25	1.47~2.94	2.94±15%
		16	70	100	130			10	13	24	30		
		20	100	130	150			13	16	30			
	70	16	70	100	(130)			10	13	24	29	2.45~4.41	4.41±15%
		20	100	(130)	(150)			10	13	24	30		
		20	(70)	100	130			10	13	24	30		
FBR	90	20	100	130	(150)	D (導電性ゴム 黒)		13	16	32	30	2.94~6.37	6.37±15%
		20	100	130	(150)			13	16	30			
		20	100	130	(150)			10	13	24	35	3.43~6.86	7.35±15%
	100	20	100	130	150			10	13	24	30		
		20	100	130	150			10	13	24	37	5.88~11.76	10.29±15%
		20	100	130	150			13	16	30			

FBRsのA寸()サイズは取扱いきません。●M12はFBRのみの規格 ●FBR・FBRsタイプのラバー材質は選択できません。(クロロプレンゴムになります) kgf(荷重)=N×0.101972

D	M (並目)	¥基準単価											
		FBR	A70	FBRM	FBRs	FBR	A100	FBRM	FBRs	FBR	A130	FBRM	FBRs
60	12	790	1,230	—	810	1,300	—	840	1,350	—	—	—	—
	16	790	1,230	1,590	810	1,300	1,630	840	1,350	1,670	880	1,440	1,690
	20	—	—	—	1,100	1,590	2,070	1,120	1,670	2,120	1,200	1,760	2,210
70	16	1,030	1,360	1,800	1,040	1,430	1,870	1,050	1,480	1,940	1,120	1,560	1,980
	20	—	—	—	1,290	1,720	2,430	1,310	1,790	2,480	1,380	1,880	2,530
	20	1,210	1,860	2,120	1,220	1,920	2,160	1,250	1,980	2,210	1,290	2,070	2,230
90	20	—	—	—	1,460	2,110	2,700	1,540	2,190	2,790	1,680	2,280	2,930
	20	1,540	2,280	—	1,550	2,350	—	1,580	2,400	—	1,640	2,490	—
	20	—	—	—	1,840	2,740	—	1,870	2,820	—	1,930	2,910	—
100	16	1,880	3,100	—	1,900	3,160	—	—	3,210	—	2,000	3,300	—
	20	—	—	—	2,700	4,060	—	2,800	4,140	—	2,850	4,230	—

防振マウント

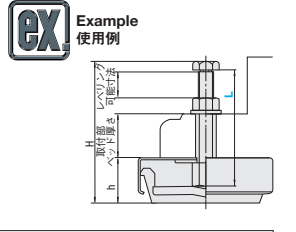
—標準・エコノミータイプ—

CADデータフォルダ名：47_Casters

- エコノミータイプは外観上作業性を考慮したデザインになっています。標準タイプと防振機能は同等です。
- 丸型タイプはねじ部先端をまわし、角型タイプはハンドルをまわすことで高さ調整ができます。

●RoHS

Type	ハウジング 材質 表面処理 (色)	ボルト 材質 表面処理	ラバー 材質 (色) 硬度
KFJH・KFEH	SPCC メラミン焼付塗装 (黒)	SS400 三価クロメート	クロロプレンゴム (黒) ショアA75
KFJM・KFEM	FC250 メラミン焼付塗装 (グレー)		



KFJH (標準) **KFEH** (エコノミータイプ) **KFJM** (標準) **KFEM** (エコノミータイプ)

タイプ	型式		L	H	(h)	d	M	ねじ部先端寸法		最大調整量 (mm)	取付ベッド厚 (mm)	ばね定数 (kN/mm)	許容垂直荷重 (kN)	KFJH・KFJM ¥基準単価 ¥スライド単価		KFEH・KFEM ¥基準単価 ¥スライド単価	
	Type	D						b	ℓ					1~9コ	10~30	1~9コ	10~30
丸型	KFJH (標準) KFEH (エコノミー)	100	90	120	200	L+17	35	78	12	8	7.5	22	L-62	23.0	15.0	3,310	3,150
		140	—	—	—	L+21	42	114	16	10	8.5	24	L-71	46.0	30.0	5,320	5,060
		190	120	200	—	L+28	54	158	20	12	7.5	27	L-84	62.0	40.0	9,810	8,320
角型	KFJM (標準) KFEM (エコノミー)	110	85	200	—	L+30	47	97	12	8	7.5	15	L-40	3.7	2.8	3,810	3,620
		130	110	200	—	L+31	51	117	16	10	8.5	20	L-50	7.4	6.0	4,930	4,680
		160	110	200	—	L+41	65	146	—	—	—	24	L-55	14.7	12.0	10,090	9,590
		200	130	220	—	L+47	76	185	20	12	8.5	27	L-65	23.0	18.0	12,900	12,250
		—	—	—	—	—	—	—	—	—	—	—	—	—	—	8,980	8,530

●表示数量を超えはお見積り

Order 注文例

型式 — L

KFJH140 — 120

KFEM160 — 200

Delivery 出荷日

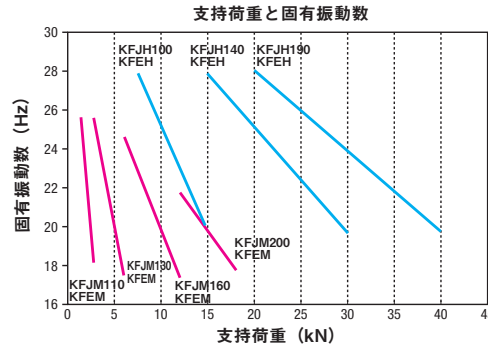
3 日目発送

在庫 A 500円/1本 P88

●同一サイズ3本以上は一律1,350円

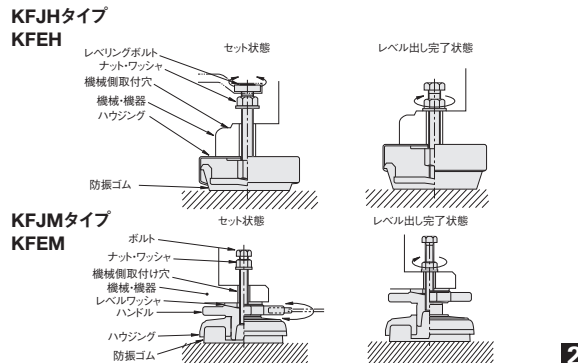
■選定方法

- 防振マウント1箇所あたりの支持荷重を求めます。
Ex) 荷重40kNの対象物を4点で支持する場合
40kN÷4=10kN
- 防振すべき対象物の周波数を求めます。
1秒間あたりの振動数を周波数としますので
Ex) 3000rpmのモーターの場合
3000÷60(s)=50Hz
対象物の振動源(モーター等)の周波数に対して、1/2以下の固有振動数になるように防振マウントを選定してください。
50÷2=25Hz
- 逆に√2倍以下であれば共振域に入りますので再選定してください。
- 防振マウントの支持荷重を縦軸にたどり、各型式のグラフ線との交点が固有振動数になります。
Ex) 10kN, 50Hzのモーターの場合、KFJM160を選定すると固有振動数は20Hzになります。
KFJH100を選定すると固有振動数は25Hzになります。



■使用例

- 機械・機器をジャッキアップ(吊り上げ)してマウントを取り付け穴の下に置きます。(KFJM・KFEMタイプの場合はレベルワッシャをマウントの上に置き、機械・機器を降ろします)
 - 上側より、付属のナットとワッシャを通したレベリングボルトをマウント本体にねじ込みます。
 - レベリングボルトを工具で回し機械のレベル調整をします。(KFJM・KFEMタイプはハンドルを工具で回し機械のレベル調整をします)
 - レベルが出たら、ナット・ワッシャを締め込んで固定してください。
- 集中荷重を防止するために、使用されるマウントを順番に少しずつレベリングしてください。
- KFJM・KFEMタイプはハンドルとレベルワッシャの接触面にグリスを塗布すれば、レベリングが軽くなります。

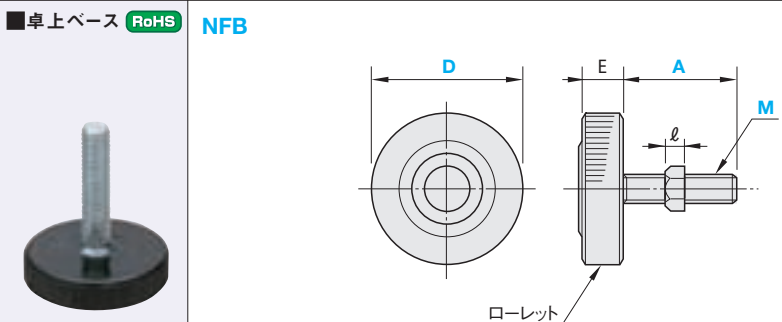


卓上ベース

CADデータフォルダ名：47_Casters

■卓上ベース RoHS

NFB



ローレット

材質 PP樹脂(パッド)
SS400(ねじ部)
表面処理 三価クロメート

ねじとパッドが一体成型品。

型式 Type	D	M 並目	A				ℓ	E	許容荷重 (kN)	¥基準単価
NFB	20	5	14	18	23	28	4	7	0.7	140
		6	17	22	27	32	5		1.0	160
	30	6	17	22	27	32	5	8	1.2	170
		8	21	26	31	36	6.5		1.8	180
	40	8	21	26	31	36	6.5	9.5	2.0	220
		10	25	30	35	40	8		2.1	290

Order注文例

型式 - M - A
NFB30 - 6 - 27

Price価格

数量スライド価格 (1円未満切り捨て) P87

Delivery出荷日

在庫品 翌日出荷 P87

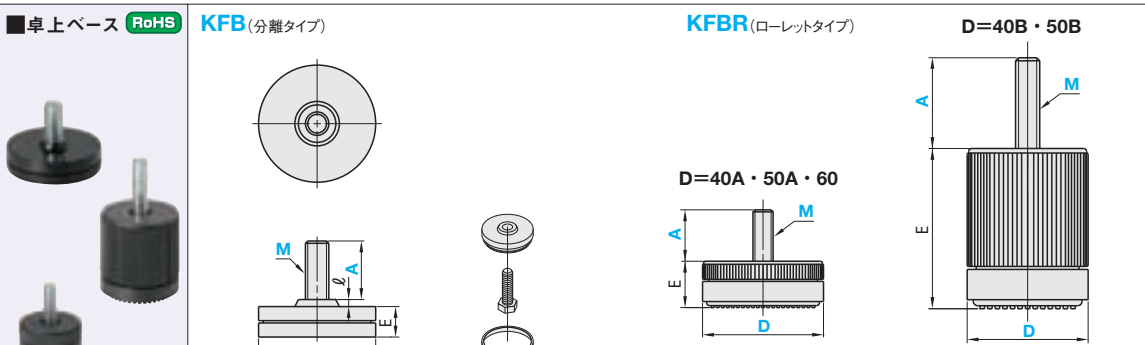
ご希望によりPM5:00迄、当日出荷受付致します。

数量	1~19	20~34	35~49	50~99
値引率		5%	10%	18%

表示数量超えはお見積り

■卓上ベース RoHS

KFB (分離タイプ) KFBR (ローレットタイプ)



ねじ部とパッド部分が分離し、廃棄に便利です。

D=40B・50B

D=40A・50A・60

Type	本体	底面	ボルト	表面処理
KFB	ABS樹脂		SWRM	三価クロメート
KFBR	ポリアミド	ポリウレタン	SWRM	三価クロメート

型式 Type	D	M (並目)	A	ℓ	E	許容荷重 (kN)	質量 (g)	¥基準単価
KFB	40	8	25	2	11	0.28	24	210
	50	10		3	13		28	230
	60	12			15		30	250
KFBR	40A	8	24	-	23	0.58	35	340
	40B	8	32		54		71	370
	50A	10	25.5		24		58	360
	50B	10	32		54		114	370
	60	10	26		24		68	390

Order注文例

型式 - M - A
KFB50 - 10 - 25

Price価格

数量スライド価格 (1円未満切り捨て) P87

Delivery出荷日

在庫品 翌日出荷 P87

ご希望によりPM5:00迄、当日出荷受付致します。

数量	1~49	50~99	100~199
値引率		5%	10%

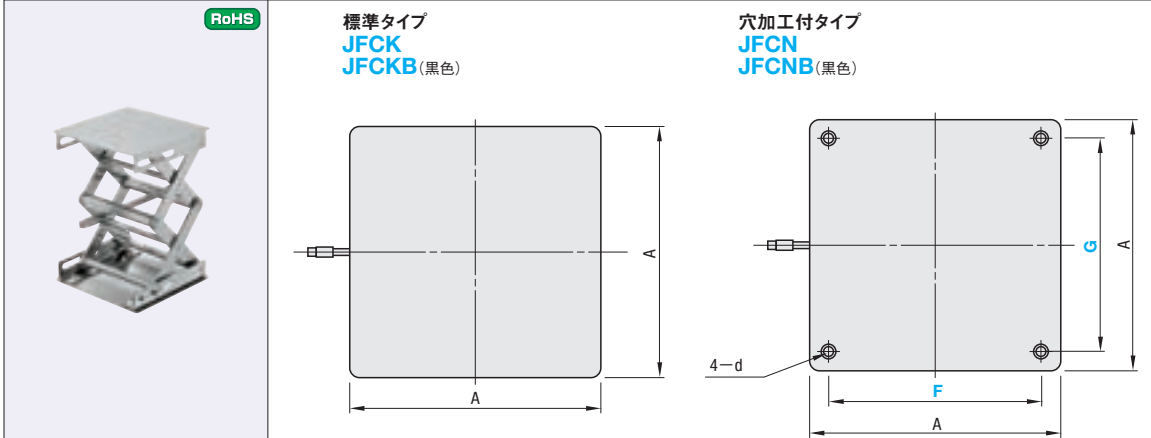
表示数量超えはお見積り

昇降ユニット

CADデータフォルダ名：47_Casters

RoHS

標準タイプ JFCK JFCKB (黒色) 穴加工付タイプ JFCN JFCNB (黒色)



先端拡大図

先端面には角穴ハンドルMBCH(P.1013)を挿入してご利用いただけます。

JFCN・JFCNBの取付穴4-dは上下面にあいています。

Type	標準タイプ	穴加工付タイプ	材質	表面処理
JFCK	JFCN	JFCNB	S45C	三価クロメート
JFCKB	JFCNB			三価クロメート(黒色)

型式 Type	No.	穴加工付タイプ JFCN・JFCNB 指定1mm単位		d	ストローク (H)		A	K	E	L	t	静的 許容荷重 (kN)	質量 (g)	¥基準単価			
		F	G		min	max								標準タイプ		穴加工付タイプ	
														JFCK	JFCKB	JFCN	JFCNB
標準タイプ JFCK JFCKB (黒色)	15	30~100	30~60	4.5	95	247	150	26.6	19	177	1.6	0.49	2220	6,080	6,260	6,120	6,320
穴加工付タイプ JFCN JFCNB (黒色)	20	30~150	30~100		106	334	200							7,320	7,470	7,420	7,610
	25	30~200	30~150		128	432	250							8,850	8,960	8,930	9,100

Order注文例

型式 - F - G
JFCK20 JFCNB25 - 188 - 140

Delivery出荷日

3 日発送

Example使用例

作業台等の高さ調整にご利用いただけます。

角穴・丸穴ハンドル P.1013

上昇、下降は無負荷で行ってください。

