

SET COLLARS セットカラー

セットカラー
SET COLLARS

追加

追加

追加

在

在

在

プラスゲージ
最大24%

プラスゲージ
最大45%

プラスゲージ
最大10%

| 製品名 | 止めねじ固定—スタンダードタイプ/幅広タイプ— | —コンパクトタイプ— | スリット—スタンダードタイプ— |
|-----|-------------------------|------------|-----------------|
| ページ | 237 | 238 | 239 |

| | | | |
|------------|------------------|------------|-----------|
| 在 | 在 | 在 | 在 |
| —コンパクトタイプ— | セパレート—スタンダードタイプ— | —コンパクトタイプ— | —バランスタイプ— |
| 240 | 241 | 242 | 242 |

| | | | |
|----------------------|----------------|----------------------------|----------------|
| 在 | 在 | 在 | 在 |
| 止めねじ固定—2ホール/2タップタイプ— | —4ホール/4タップタイプ— | スリット—2ホール/3ホール/3ホールザグリタイプ— | —2ホール/2タップタイプ— |
| 243 | 243 | 244 | 245 |

| | | | |
|----------------|-------------------|----------------|---------------------|
| 在 | 在 | 在 | 在 |
| —3ホール/3タップタイプ— | くさび—2ホール/2タップタイプ— | —3ホール/3タップタイプ— | セパレート—2ホール/2タップタイプ— |
| 246 | 247 | 247 | 248 |

| | | | |
|---------------|----------------|-----------------------|------------|
| 在 | 在 | 在 | 在 |
| 面圧—スタンダードタイプ— | —簡易取付(ナット)タイプ— | ウレタン付—スタンダード—スリットタイプ— | —セパレートタイプ— |
| 249 | 249 | 250 | 250 |

| | | | |
|---------------------|------------|-------------------|----------------|
| 在 | 在 | 在 | 在 |
| ウレタン付コンパクト—スリットタイプ— | —セパレートタイプ— | ベアリング固定用—止めねじタイプ— | —止めねじコンパクトタイプ— |
| 250 | 250 | 251 | 252 |

| | | | |
|-------------------|----------------|-------------------------|----------|
| 在 | 在 | 在 | 在 |
| ベアリング固定用—スリットタイプ— | —スリットコンパクトタイプ— | ねじインサート入り(軽量化対応)—樹脂タイプ— | —アルミタイプ— |
| 253 | 254 | 255 | 255 |

| | | | |
|---------------|-----------|--------|----------------------|
| 在 | 在 | 在 | 在 |
| 内ねじ付—止めねじタイプ— | —スリットタイプ— | ヒンジタイプ | ワンタッチタイプ—スタンダード/取付穴— |
| 256 | 256 | 257 | 257 |

| | | | | |
|------------------|-----------|--------------------------|-----------|------------|
| 在 | 在 | 在 | 在 | 在 |
| キー逃がし溝付—止めねじタイプ— | —スリットタイプ— | クランプレバー付—スタンダード—スリットタイプ— | —Dカットタイプ— | —側面取付穴タイプ— |
| 258 | 258 | 259 | 259 | 259 |

| | | | |
|------------------------|------------|----------------------------|---------------|
| 在 | 在 | 在 | 在 |
| クランプレバー付コンパクト—Dカットタイプ— | —側面取付穴タイプ— | クランプレバー付コンパクト—くさび—Dカットタイプ— | くさび—側面取付穴タイプ— |
| 260 | 260 | 261 | 261 |

| | | | |
|-----------------------|------------------|----------------------|-------------------|
| 在 | 在 | 在 | 在 |
| 2面カット—スリット—スタンダードタイプ— | —スリットカット面取付穴タイプ— | 2面カット—スリット—側面取付穴タイプ— | —セパレートカット面取付穴タイプ— |
| 262 | 262 | 262 | 262 |

| | | | |
|----------------|------------|---------------------|------------|
| 在 | 在 | 在 | 在 |
| 側面取付穴—スリットタイプ— | —セパレートタイプ— | 側面取付穴コンパクト—スリットタイプ— | —セパレートタイプ— |
| 263 | 263 | 264 | 264 |

| | | |
|----------------------|-----------|------------|
| 在 | 在 | 在 |
| Dカット—スタンダード—止めねじタイプ— | —スリットタイプ— | —セパレートタイプ— |
| 265 | 265 | 265 |

| | |
|--------------------|------------|
| 在 | 在 |
| Dカットコンパクト—スリットタイプ— | —セパレートタイプ— |
| 266 | 266 |

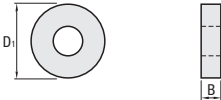
セットカラー 概要

■内径精度について

- 特長 ● ミスミ製はプラス公差にて仕上っており(一部除く)、シャフトに通す際シャフトの傷付きを防ぐことが可能です。
● ミスミ製セットカラーにはミスミ製シャフト(標準g6・h5)とセットでのご使用を推奨します。

■商品バリエーションについて

- 特長 ● 業界標準品119点、ミスミオリジナル開発品97点の計216点を取り揃えております。(材質バリエーションを含む)
● コンパクトタイプは、幅(B寸法)と外径(D1寸法)をコンパクトにすることで省スペース化に対応しております。



■材質バリエーションについて

- 特長 ● 業界標準のS45C・SUS304・A2017・樹脂を始め、ねじインサート入りA2017・ねじインサート入り樹脂を取り揃えております。
● アルミ・樹脂は軽量化に優れている一方でボルトの開閉の繰り返しによるタップ穴の破損に不安がある為、ねじインサート入りを推奨します。☑ **P255**
● 材質比重 S45C：7.9、SUS304：8.0、A2017：2.8、ポリアセタール：1.4、MCナイロン：1.1

■止めねじ固定

- 特長 ● 価格がリーズナブルです。

| 掲載ページ | P237・238 | | | P243 | | P256 | P258 |
|--------|------------------------------|----|-------|--------------|--------------|--------|--------|
| シリーズ | スタンダード | | | 2ホール 2タップ | 4ホール 4タップ | 内ねじ付 | キー差し溝付 |
| 肉厚 | スタンダード | 幅広 | コンパクト | スタンダード | スタンダード | スタンダード | スタンダード |
| 写真 | <div>プライスダウン 最大45%</div> | | | | | | |
| | | | | | | | |
| 材質 | 表面処理等 | | | | | | |
| S45C | 四三酸化鉄皮膜 無電解ニッケルメッキ | ● | ● | ● | ● | ● | ● |
| SUS304 | — | ● | ● | ● | ● | ● | — |
| A2017 | — | ● | — | — | — | — | — |
| | 白アルマイト 黒アルマイト | ● | — | — | — | — | — |

■スリット

- 特長 ● 締結による軸の損傷を避けることができます。🔴最大スラスト荷重データ(シリーズ：スタンダード)を**P236**に記載しております。

| 掲載ページ | P239・240・P255 | | P245 | P246 | P244 | | P250 | | P258 | P256 | P262 |
|---------|------------------------------|-------|--------------|--------------|-------------|-------------|--------|-------|------------|--------|--------|
| シリーズ | スタンダード | | 2ホール 2タップ | 3ホール 3タップ | 2ホール ザグリ | 3ホール ザグリ | ウレタン付 | | キー差し 溝付 | 内ねじ付 | 2面カット |
| 肉厚 | スタンダード | コンパクト | スタンダード | スタンダード | スタンダード | スタンダード | スタンダード | コンパクト | スタンダード | スタンダード | スタンダード |
| 写真 | <div>プライスダウン 最大10%</div> | | | | | | | | | | |
| | | | | | | | | | | | |
| 材質 | 表面処理等 | | | | | | | | | | |
| S45C | 四三酸化鉄皮膜 無電解ニッケルメッキ | ● | ● | ● | ● | ● | ● | ● | ● | ● | ● |
| SUS304 | — | ● | ● | ● | ● | ● | ● | ● | — | ● | ● |
| A2017 | ねじインサート入り | ● | — | — | — | — | — | — | — | — | — |
| | — | ● | — | — | — | — | — | — | — | — | — |
| | 白アルマイト | ● | — | — | — | — | — | — | — | — | — |
| | 黒アルマイト | ● | — | — | — | — | — | — | — | — | — |
| ポリアセタール | ねじインサート入り | ● | — | — | — | — | — | — | — | — | — |
| MCナイロン | ねじインサート入り | ● | — | — | — | — | — | — | — | — | — |

■セパレート

- 特長 ● 後付けが可能な為、メンテナンスに最適です。
● 締結による軸の損傷を避けることができます。

| 掲載ページ | P241・242・P255 | | P248 | P242 | P250 | |
|---------|------------------------------|-------|--------------|--------|--------|-------|
| シリーズ | スタンダード | | 2ホール 2タップ | バランス | ウレタン付 | |
| 肉厚 | スタンダード | コンパクト | スタンダード | スタンダード | スタンダード | コンパクト |
| 写真 | <div>プライスダウン 最大18%</div> | | | | | |
| | | | | | | |
| 材質 | 表面処理等 | | | | | |
| S45C | 四三酸化鉄皮膜 無電解ニッケルメッキ | ● | ● | ● | ● | ● |
| SUS304 | — | ● | ● | ● | ● | ● |
| A2017 | ねじインサート入り | ● | — | — | — | — |
| | — | ● | — | — | — | — |
| | 白アルマイト | ● | — | — | — | — |
| | 黒アルマイト | — | — | — | — | — |
| ポリアセタール | ねじインサート入り | ● | — | — | — | — |
| MCナイロン | ねじインサート入り | ● | — | — | — | — |

■ベアリング固定用

- 特長 ● ベアリングの内輪押さえ用です。
● ベアリング専用ナットと比べ、専用工具が不要で安価です。

| P251・252 | | P253・254 | |
|-----------------------|------------------------|-----------------------|------------------------|
| 止ねじ ショートノーズ・ロングノーズ | スリット ショートノーズ・ロングノーズ | 止ねじ ショートノーズ・ロングノーズ | スリット ショートノーズ・ロングノーズ |
| スタンダード | コンパクト | スタンダード | コンパクト |
| 写真 | | | |
| | | | |
| 材質 | 表面処理等 | | |
| S45C | 四三酸化鉄皮膜 無電解ニッケルメッキ | ● | ● |
| SUS304 | — | ● | ● |
| A2017 | ねじインサート入り | ● | — |
| | — | ● | — |
| | 白アルマイト | ● | — |
| | 黒アルマイト | — | — |
| ポリアセタール | ねじインサート入り | ● | — |
| MCナイロン | ねじインサート入り | ● | — |

■センサーブラケット取付用

- 特長 ● センサーブラケットに直接取付けるタップサイズとピッチを取り揃えております。また、軽量化には材質A2017(アルミタイプ)を推奨します。(比重 A2017：2.8、S45C：7.9、SUS304：8.0)

| 掲載ページ | P263・264 | | P262 | | | P265・266 | | | |
|--------|-----------------------|-------|-----------------|---------------|------------------|----------|--------|-------|--------|
| シリーズ | 側面取付穴 | | 2面カット | | | Dカット | | | |
| | スリット | セパレート | スリット カット面取付穴 | スリット 側面取付穴 | セパレート カット面取付穴 | 止ねじ | スリット | セパレート | |
| 肉厚 | スタンダード | コンパクト | スタンダード | コンパクト | スタンダード | スタンダード | スタンダード | コンパクト | スタンダード |
| 写真 | | | | | | | | | |
| | | | | | | | | | |
| 材質 | 表面処理等 | | | | | | | | |
| S45C | 四三酸化鉄皮膜 無電解ニッケルメッキ | ● | ● | ● | ● | ● | ● | ● | ● |
| SUS304 | — | ● | ● | ● | ● | ● | ● | ● | ● |
| A2017 | — | — | — | — | — | — | ● | ● | ● |

■ストッパ用

- 特長 ● ミスミオリジナルのアイデア商品を取り揃えております。耐スラスト荷重を強化した規格です。🔴最大スラスト荷重データを**P236**に掲載しております。

| 掲載ページ | P249 | |
|--------|---------------------------|---------------------------|
| シリーズ | 面圧タイプ | |
| | サイドリング | 簡易ナットタイプ |
| 写真 | <div>プライスダウン 5%</div> | <div>プライスダウン 5%</div> |
| | | |
| 材質 | 表面処理等 | |
| S45C | 四三酸化鉄皮膜 無電解ニッケルメッキ | ● |
| SUS304 | — | ● |

■その他

- 特長 ● ミスミオリジナルのアイデア商品を取り揃えております。現場での作業性を考慮した規格です。

| 掲載ページ | | P257 | | P259・260 | | | | P257 | |
|-------|---------------------------------------------------------------------------------------|-----------------------|---------------------------------------------------------------------------------------|---------------------------------------------------------------------------------------|-------|---------------------------------------------------------------------------------------|-------|---------------------------------------------------------------------------------------|---|
| シリーズ | ワンタッチ | | クランプレバー付 | | | | ヒンジ | | |
| | スタンダード | 取付穴 | スタンダード | カット面取付穴 | | 側面取付穴 | | | |
| 肉厚 | スタンダード | スタンダード | スタンダード | スタンダード | コンパクト | スタンダード | コンパクト | スタンダード | |
| 写真 |  | |  |  | |  | |  | |
| | 材質 | 表面処理等 | | | | | | | |
| | S45C | 四三酸化鉄皮膜 無電解ニッケルメッキ | — | — | ● | ● | ● | ● | ● |
| | SUS304 | — | — | — | ● | ● | ● | ● | ● |
| A2017 | 白アルマイト | ● | ● | — | — | — | — | — | |

- 特長 ● 少ない力で締め付けが可能です。また、プレート等への締付手順が限定されません。

| 掲載ページ | P247 | | P261 | |
|--------|-----------------------|--------------|----------------|-------|
| シリーズ | くさびタイプ | | くさびタイプクランプレバー付 | |
| | 2ホール 2タップ | 3ホール 3タップ | カット面取付穴 | 側面取付穴 |
| 写真 | | | | |
| | | | | |
| 材質 | 表面処理等 | | | |
| S45C | 四三酸化鉄皮膜 無電解ニッケルメッキ | ● | ● | ● |
| SUS304 | — | ● | ● | ● |

セットカラー 概要

一面圧機構・くさび機構・締結力データー

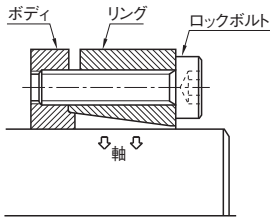
■面圧機構の特長

- 締結力が最大2.2倍 ※D35にて比較時
従来のセットカラーと比較して、軸を強固に締結することが可能です。■P236締結力データ参照

- 省スペースでの組み分けが容易
正面からの締付けとなる為、外周へ締付けスペースが無い場合に最適です。

- センサレスの使用により、部品点数が計8点削減
軸を強固に締結する事が可能な為、セットカラーを原点として使用可能です。

■面圧タイプスタンダードタイプ構造

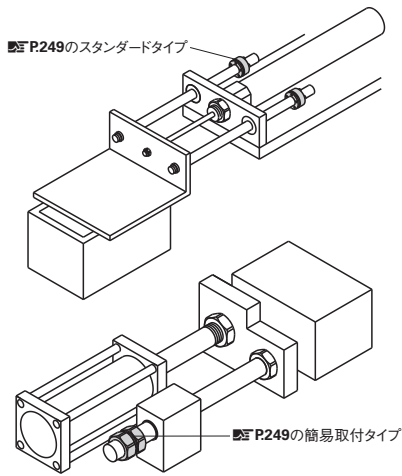


■取付け

- ①軸表面のごみをふき取ります。
- ②ボディとリング(ナット)の接触面も同様に、きれいに拭き取ります。
- ③ボディとリング(ナット)を仮組して軸に挿入してください。
(軸を通さずにボルト締めしなさい)
- ④位置決めが完了後、ロックボルトをトルクレンチにより対角線の順に最初は軽く(所定の締付けトルクの約1/4で)締付けてください。
- ⑤締付けトルクを上げて(所定の締付けトルクの約1/2で)締付けてください。
- ⑥所定の締付けトルクにて締付けを行ってください。
- ⑦最後にロックボルトを円周方向に順番に締付けてください。

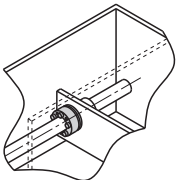


■シリンダ用ストッパ

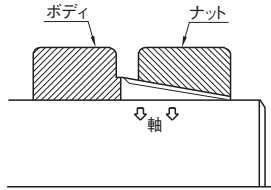


■スラスト方向からの締め付け

■P249のスタンダードタイプをご利用ください。



■面圧タイプナットタイプ構造



■取付けの注意

- ・面圧タイプは軸を挿入後にボルト締めしてください。
(挿入前にボルト締めするとメカロックが変形します)
- ・ボルトの締付けには、トルクレンチをご使用ください。
- ・ロックボルトは、付属されている以外のボルトを使用しないでください。

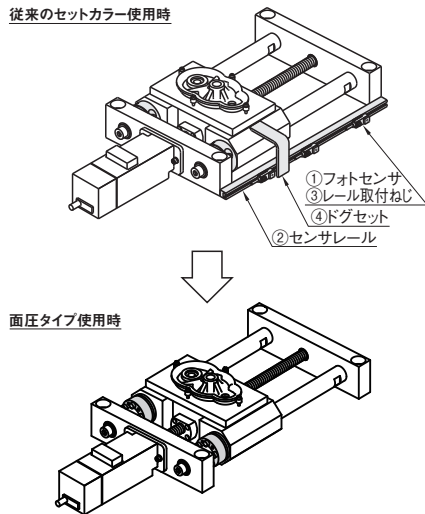
■P236推奨締付けトルクは締結力データを参照ください。

■取外し

- ・装置が完全に停止した状態にて作業を行ってください。
- ・ロックボルトを円周方向に順番に緩めてください。
- ・取外し用ねじ穴にボルトを挿入し均等に締めこんでください。
- ・再取付け時は、“取付け”の手順を繰り返してください。

■部品点数の削減をご提案

- ※セットカラーを原点として使用。
- ※アブソリュートエンコーダ付きのモータを使用した例です。

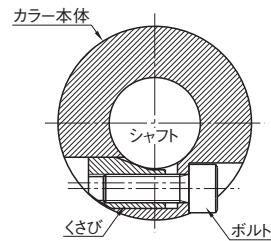


●センサレスのメリット

- ・部品点数の削減(上記例の場合)
①フォトセンサ3点+②センサレール1点+③レール取付ねじ3点+④ドグセット1点
=計8点の削減可能
- ・センサ断線による故障ゼロ
- ・センサ誤反応によるトラブル低減
- ・調整・メンテナンス工数の削減

■くさび機構の特長

- ボルトがくさびを引っ張りシャフトを締め上げる構造のため、少ない力で締め付けが可能です。
- 作業性が良く、頻繁に位置調整を繰り返す幅ガイドなどに最適です。
また、クランプレバー付タイプ(P261)は、くさびの材質に真鍮を用いているためシャフトに傷が付きにくっております。

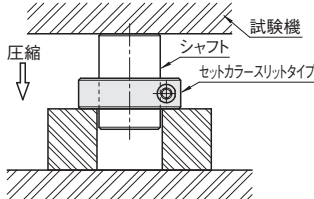


■セットカラー スリットタイプ・くさびタイプ・面圧タイプの締結力について

■試験条件

1. シャフト：ミスマ製焼入れシャフト(SFJ) P107掲載
2. 試験機：万能試験機
3. 締付けトルク：右記締付けトルクを任意に決め管理
4. 防錆油の状況：ミスマ出荷時の状態からウエスで拭きとる

■試験方法



■最大スラスト荷重の決定方法

セットカラーを下記締付けトルクにて締付け後、試験機にて圧縮し、シャフトが動き始めた時の荷重を最大スラスト荷重とする

■スリットタイプ/くさびタイプ

| 呼び | 締付けトルク(N・m) | |
|------|-------------|-------|
| | S45C/SUS304 | A2017 |
| M2.6 | 0.94 | — |
| M3 | 1.61 | 1.61 |
| M4 | 3.71 | 3.71 |
| M5 | 7.54 | 7.54 |
| M6 | 12.87 | 7.54 |
| M8 | 31.2 | 12.87 |
| M10 | 61.75 | 12.87 |
| M16 | 267 | — |

■面圧タイプスタンダードタイプ

| 呼び | 締付けトルク(N・m) | |
|----|-------------|--------|
| | S45C | SUS304 |
| M6 | 15.7 | 9.6 |

■面圧タイプナットタイプ

| D (内径) | 締付けトルク(N・m) | |
|-----------|-------------|--|
| | S45C | |
| 12 | 29.4 | |
| 16 | 49 | |
| 20 | 105 | |
| 25 | 171 | |
| 30 | 218 | |
| 35 | 288 | |

■ボルトの締付けについて

アルミ・樹脂の場合、ボルトの開閉の繰り返しでタップ穴が破損する可能性があります。

●重量の求め方：重量(g)＝体積(cm³)×比重 ■P1889
比重 A2017：2.8, S45C：7.9, SUS304：8.0

■スリットタイプ

| サイズ | | | 最大スラスト荷重(kN) | | 自重(g) |
|-----------|----------|-----|-------------------------------|-----------------|-------|
| D (内径) | B (幅) | M | SCS・SCSJ (S45C 四三酸化鉄皮膜) | SCSA (A2017) | |
| 3 | *8 | 3 | 0.5 | 0.5 | 11 |
| 4 | 8 | 3 | 0.5 | 0.3 | 14 |
| 5 | *6 | 2.6 | 0.7 | — | 8 |
| 6 | 8 | 3 | 1.1 | 0.7 | 17 |
| 10 | 10 | 4 | 1.3 | 1.0 | — |
| 12 | *6 | 2.6 | 0.7 | — | 10 |
| 15 | 8 | 3 | 1.1 | 0.5 | 0.4 |
| 16 | 10 | 4 | 1.8 | 1.0 | — |
| 18 | *6 | 2.6 | 0.9 | — | 14 |
| 20 | 8 | 3 | 0.6 | 0.6 | 0.1 |
| 25 | 10 | 4 | 2.2 | 1.1 | 0.3 |
| 30 | 12 | 5 | 3.3 | 1.5 | — |
| 35 | 15 | 6 | 5.1 | 1.2 | — |
| 40 | *6 | 2.6 | 0.7 | — | 17 |
| 45 | 8 | 3 | 1.2 | 0.4 | — |
| 50 | 10 | 4 | 2.0 | 1.0 | 0.3 |
| 55 | 12 | 5 | 5.1 | 0.9 | — |
| 60 | 15 | 6 | 3.9 | 2.1 | — |
| 65 | *6 | 2.6 | 0.7 | — | 16 |
| 70 | 8 | 3 | 1.1 | 0.8 | — |
| 75 | 10 | 4 | 2.8 | 0.8 | 0.5 |
| 80 | 12 | 5 | 4.0 | 1.2 | — |
| 85 | 15 | 6 | 10.0 | 3.6 | — |
| 90 | *8 | 3 | 1.1 | 0.8 | — |
| 95 | 10 | 4 | 2.0 | 0.7 | 0.7 |
| 100 | 12 | 5 | 5.9 | 1.3 | — |
| 105 | 15 | 6 | 4.6 | 1.6 | — |
| 110 | *8 | 3 | 1.5 | 0.6 | — |
| 115 | 10 | 4 | 1.5 | 1.1 | 1.4 |
| 120 | 12 | 5 | 5.1 | 1.8 | — |
| 125 | 15 | 6 | 5.6 | 1.4 | — |

| サイズ | | | 最大スラスト荷重(kN) | | 自重(g) |
|-----------|----------|----|-------------------------------|-----------------|-------|
| D (内径) | B (幅) | M | SCS・SCSJ (S45C 四三酸化鉄皮膜) | SCSA (A2017) | |
| 16 | *8 | 3 | 2.1 | 1.1 | — |
| 18 | 10 | 5 | 7.1 | 2.9 | 1.6 |
| 20 | 12 | 5 | 5.4 | 2.3 | 2.4 |
| 25 | 15 | 6 | 10.2 | 1.5 | — |
| 30 | *10 | 5 | 6.5 | 1.8 | — |
| 35 | 12 | 5 | 5.1 | 2.3 | — |
| 40 | 15 | 6 | 9.4 | 1.6 | — |
| 45 | *8 | 3 | 2.2 | 0.8 | — |
| 50 | 10 | 5 | 5.8 | 2.7 | 1.4 |
| 55 | 12 | 5 | 6.4 | 1.7 | 3.4 |
| 60 | 15 | 6 | 10.4 | 3.0 | 3.0 |
| 65 | *10 | 4 | 3.6 | 1.8 | — |
| 70 | 12 | 5 | 8.8 | 2.6 | 2.1 |
| 75 | 15 | 6 | 8.8 | 3.6 | 2.0 |
| 80 | 20 | 6 | 10.0 | 1.2 | — |
| 85 | *12 | 5 | 8.4 | 2.8 | — |
| 90 | 15 | 6 | 8.9 | 2.2 | 2.4 |
| 95 | 20 | 8 | 15.0 | 4.0 | — |
| 100 | *12 | 5 | 6.4 | 2.4 | — |
| 105 | 15 | 6 | 9.9 | 2.7 | 1.8 |
| 110 | *12 | 5 | 7.0 | 3.1 | — |
| 115 | 18 | 8 | 21.3 | 6.0 | 6.3 |
| 120 | *18 | 8 | 18.0 | 4.5 | — |
| 125 | 22 | 10 | 35.8 | 11.8 | 6.7 |
| 130 | 60 | 22 | 21.0 | — | — |
| 135 | 80 | 32 | 90.0 | — | — |
| 140 | 100 | 36 | 120.0 | — | — |

- 注1. *部分はコンパクトタイプです。(SCSJ、SSCSJ)
2. このデータは試験結果であり数値を保証するものではありません。
3. お客様の使用状況により、最適な締付けトルクにて管理してください。

■くさびタイプ

| サイズ | | | 最大スラスト荷重(kN) | | 自重(g) |
|-----------|----------|---|---------------------------|-------------------|-------|
| D (内径) | B (幅) | M | SCWM (S45C 四三酸化鉄皮膜) | SSCWM (SUS304) | |
| 10 | 10 | 4 | 1.6 | 1.2 | 29 |
| 12 | 10 | 4 | 2.2 | 1.4 | 35 |
| 15 | 10 | 4 | 1.8 | 1.5 | 37 |
| 16 | 12 | 5 | 3.0 | 2.3 | 57 |
| 20 | 12 | 5 | 3.5 | 3.0 | 69 |
| 25 | 12 | 5 | 3.5 | 3.2 | 88 |
| 30 | 12 | 5 | 3.2 | 3.2 | 94 |
| 35 | 15 | 6 | — | 3.1 | 154 |
| 40 | 15 | 8 | — | 3.1 | 243 |
| 50 | 15 | 8 | — | 3.1 | 299 |

■面圧タイプスタンダードタイプ

| サイズ | | | 最大スラスト荷重(kN) | | 自重(g) |
|-----------|----------|---|---------------------------|-------------------|-------|
| D (内径) | B (幅) | M | SCML (S45C 四三酸化鉄皮膜) | SSCML (SUS304) | |
| 12 | 27 | 6 | 3 | 13.3 | 4.0 |
| 16 | 27 | 6 | 3 | 13.3 | 4.0 |
| 20 | 27 | 6 | 4 | 17.8 | 5.3 |
| 25 | 27 | 6 | 4 | 17.8 | 5.3 |
| 30 | 28.5 | 6 | 5 | 22.2 | 6.7 |
| 35 | 28.5 | 6 | 5 | 22.2 | 6.7 |

■面圧タイプナットタイプ

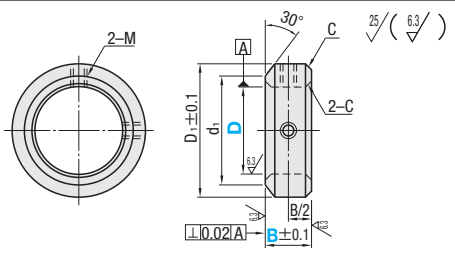
| サイズ | | | 最大スラスト荷重(kN) | | 自重(g) |
|-----------|----------|---|---------------------------|----------------|-------|
| D (内径) | B (幅) | M | SCQL (S45C 四三酸化鉄皮膜) | SCQL (S45C) | |
| 12 | 20 | | 3.7 | | 29 |
| 16 | 25.5 | | 5.4 | | 54 |
| 20 | 31.5 | | 8.8 | | 105 |
| 25 | 36 | | 15.7 | | 171 |
| 30 | 41 | | 17.7 | | 218 |
| 35 | 45 | | 20.6 | | 288 |

類似寸法は加工部品Cナビ <http://cp.misumi.jp/10-013/>

CADデータフォルダ名: 03_Set_Collars



| Type | 材質 | 表面処理 | 付属品 |
|-----------|-------|--------|----------------|
| スタンダードタイプ | 幅広タイプ | | |
| SCCN | SCC | S45C | 四三酸化鉄皮膜 止めねじ2本 |
| PSCCN | PSCC | | 無電解ニッケルメッキ |
| SSCCN | SSCC | SUS304 | — |
| SCCA | — | | 止めねじ2本 (SUS) |
| SCCAW | — | A2017 | 白アルマイト |
| SCCAB | — | | 黒アルマイト |



| 型式 | | | | B 選択 | | D ₁ | d ₁ | C | 止めネジ M×長さ | Y基準単価 | | | | | | |
|---------------------------------------------------------------------|----|----------------|-------------|---------|----|----------------|----------------|----------------------|----------------------|-------|-------|-------|------|-------|-------|-----|
| Type | D | | | | | | | | | SCCN | PSCCN | SSCCN | SCCA | SCCAW | SCCAB | |
| (スタンダードタイプ) SCCN PSCCN SSCCN SCCA SCCAW SCCAB | 3 | +0.05 +0.01 | ※6 8 | | | 7 | 4.5 | 0.2 | M3×3 | 60 | 150 | 160 | 110 | 180 | 210 | |
| | 4 | | ※6 8 | | | 8 | 5.5 | | | M4×3 | 80 | 160 | 160 | 120 | 190 | 220 |
| | 5 | | ※6 8 10 | | | 11 | 10 | | | | 90 | 180 | 190 | 130 | 220 | 250 |
| | 6 | | ※6 ※8 ※10 | | | 12 | 11 | | 100 | | 180 | 190 | 140 | 220 | 250 | |
| | 8 | | ※6 ※8 ※10 | | | 14 | 12 | | 90 | 230 | 220 | 150 | 230 | 260 | | |
| | 10 | | ※6 ※8 ※10 | | | 16 | 13 | | 90 | 230 | 220 | 180 | 240 | 270 | | |
| | 12 | | 6 ※8 ※10 12 | | | 20 | 15 | 0.5 | M5×4 B6のみ M4×3 | 100 | 270 | 260 | 190 | 250 | 280 | |
| | 13 | | ※8 10 12 | | | 22 | 18 | | | 150 | 280 | 270 | 200 | 300 | 350 | |
| | 15 | | ※8 ※10 ※12 | | | 24 | 20 | | | 170 | 320 | 300 | 220 | 300 | 350 | |
| | 16 | | 8 ※10 12 15 | | | 26 | 22 | | | 180 | 350 | 310 | 230 | 340 | 390 | |
| 18・20 | | ※10 ※12 ※15 | | | 32 | 27 | 1 | M6×5 B8のみ M5×4 | 170 | 380 | 380 | 260 | 420 | 450 | | |
| 25 | | ※12 15 18 | | | 38 | 31 | | | 220 | 490 | 620 | 380 | 480 | 530 | | |
| 30 | | ※15 18 20 | | | 46 | 38 | | | 310 | 630 | 680 | 390 | 660 | 710 | | |
| 35 | | ※15 18 20 | | | 50 | 40 | | | 390 | 810 | 1,000 | 600 | 830 | 880 | | |
| 40 | | ※20 22 | | | 60 | 45 | | | 660 | 950 | 1,400 | 850 | 990 | 1,040 | | |
| 50 | | 20 ※22 25 | | | 70 | 55 | 750 | 1,140 | 1,680 | 990 | 1,270 | 1,320 | | | | |

| 型式 | | B 選択 | | D1 | d1 | C | 止めネジ M×長さ | ¥基準単価 | | | |
|--------------------------------------------------------------------------------------------------------------------------|-----|--------------|-------------|----|-----|------|--------------|--------|-------|------|-------|
| Type | DH7 | | | | | | | SCC | PSCC | SSCC | |
| (幅広タイプ) SCC PSCC SSCC (B寸法に※印の 付いたサイズは SCCタイプのみ) ✳️*幅広タイプD5、 D6は30°面取りなし (D1=*d1) | 5 | + 0.012 0 | 6 ※8 | 14 | *14 | 0.5 | M4×4 | 170 | 300 | 350 | |
| | 6 | | 6 8 ※10 | 15 | *15 | | | | — | — | |
| | 8 | | 8 10 | 16 | *16 | | | | 180 | 340 | 350 |
| | 10 | 8 10 | 18 | 13 | 190 | | | 350 | 390 | | |
| | 12 | 8 10 12 | 20 | 16 | 220 | | | 360 | | | |
| | 13 | + 0.018 0 | ※8 10 | 22 | 20 | | | M5×5 | 250 | 430 | 450 |
| | 15 | | 8 10 ※12 | 26 | | 24 | 420 | | | 520 | |
| | 20 | | 10 12 15 | 28 | | 29 | 310 | | | — | |
| | 25 | + 0.021 0 | 12 15 ※18 | 32 | 38 | M6×6 | 330 | 540 | 690 | | |
| | 30 | | 16 ※20 | 42 | | | | 38 | 480 | 690 | 1,030 |
| | 35 | | ※20 | 45 | | | | 42 | 510 | 930 | 1,090 |
| | 40 | | ※20 ※22 | 49 | | | | 42 | 610 | — | — |
| | 50 | | ※25 | 59 | | | | 47 | 780 | — | — |
| | | | | | | | 1 | M10×10 | 1,100 | — | — |
| | | | | | | | | | 1,300 | — | — |

Order 注文例

型式 - B

SCCN12 - 10

SF-SSCCN16 - 12

脱脂洗浄サービス P.83

Delivery 出荷日

在庫品

翌日出荷 P.87

ご希望によりPM5:00迄、当日出荷受付致します。

Price 価格

数量スライド価格 (¥1円未満切り捨て) P.87

●SCCN

| 数量 | 1~9 | 10~29 | 30~49 | 50~99 |
|-----|------|-------|-------|-------|
| 価格 | 100 | 100 | 100 | 100 |
| 価格率 | 100% | 100% | 100% | 100% |
| 出荷日 | 通常 | 通常 | 通常 | 通常 |

※表示数量超過はお見積り

※1~9コのご注文(緑部)は、基準単価+パラチャージ(150円/1コ)を申し受けます。

[計算例] SCCN3-6を2コご注文の場合
(基準単価60円+パラチャージ150円)×2コ=420円

| ●PSCCN・SSCCN | | | | |
|--------------|------|-------|-------|-------|
| 数量 | 1~29 | 30~39 | 40~49 | 50~99 |
| 価格率 | 基準単価 | 5% | 10% | 18% |
| 出荷日 | 通常 | | | |

| ●SCCA | | | | |
|-------|------|-------|-------|-------|
| 数量 | 1~29 | 30~39 | 40~49 | 50~99 |
| 価格率 | 基準単価 | 10% | 15% | 23% |
| 出荷日 | 通常 | | | |

| ●SCCAW | | | | |
|--------|------|-------|-------|-------|
| 数量 | 1~29 | 30~39 | 40~49 | 50~99 |
| 価格率 | 基準単価 | 10% | 15% | 23% |
| 出荷日 | 通常 | | | |

| ●SCCAB | | | | |
|--------|------|-------|-------|-------|
| 数量 | 1~29 | 30~39 | 40~49 | 50~99 |
| 価格率 | 基準単価 | 10% | 15% | 23% |
| 出荷日 | 通常 | | | |

| ●SCC・PSCC・SSCC | | | | |
|----------------|------|-------|-------|-------|
| 数量 | 1~29 | 30~39 | 40~49 | 50~99 |
| 価格率 | 基準単価 | 5% | 10% | 18% |
| 出荷日 | 通常 | | | |

| Alterations | ローレットノブ付属 (手締めタイプ) |
|-------------|--------------------------------------------------------------------------------------------------|
| Code | KB (1コ) / WKB (2コ) |
| Spec. | ローレットノブを付属します。 ※詳細寸法は右記参照 ① 止めねじもそのまま付属します。 ② 指定方法 KB (または WKB) ③ 3≦D≦25 ④ 8≦B≦18 |
| ¥/1Code | KB : B8 ¥200/B10・12 ¥300/B15・18 ¥400 WKB : B8 ¥400/B10・12 ¥600/B15・18 ¥800 |

- 特長
- 六角穴付止めねじからセットカラー用ノブに変更することで、セットカラーの取付け・取外しが工具を使用せず手締めで容易にできます。
- ねじ部に緩み防止処理を施しております(※詳細P.251)。
※「B選択」寸法と「M(並目)」寸法の一致するノブを付属します。
例) SCCN10-8にノブ付属をする場合、B8、M4のローレットノブが付属されます。

■ローレットノブ詳細

平目ローレット

緩み防止処理
・主成分: ナイロン樹脂
・使用可能温度: -40~150℃

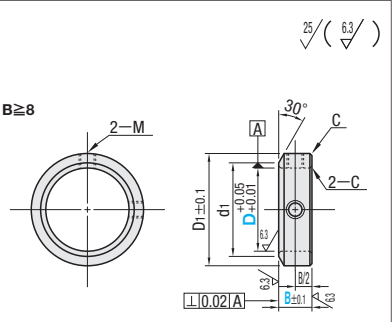
材質: SUS304

| B 選択 | M (並目) | D | L | T |
|------|--------|------|----|---|
| 8 | 3 | 7.5 | 6 | 3 |
| | 4 | | | |
| | 5 | | | |
| | 6 | | | |
| 10 | 4 | 9.5 | 6 | 4 |
| | 5 | | | |
| | 6 | | | |
| | 8 | | | |
| 12 | 5 | 11.5 | 10 | 5 |
| | 6 | | | |
| | 14.5 | | | |
| | 15 | | | |
| 18 | 6 | 15.5 | 10 | 5 |
| | 15 | | | |



| Type | 材質 | 表面処理 | 付属品 |
|-------|--------|------------|--------------|
| SCCJ | S45C | 四三酸化鉄皮膜 | 止めねじ2本 |
| PSCCJ | | 無電解ニッケルメッキ | 止めねじ2本 (SUS) |
| SSCCJ | SUS304 | — | |

B=5・6



| 型式 | | B 選択 | D ₁ | d ₁ | C | 止めネジ M×長さ | ¥基準単価 | | | |
|--------------------------------------|----|---------|----------------|----------------|------|--------------|-------|-------|-------|-------|
| Type | D | | | | | | SCCJ | PSCCJ | SSCCJ | |
| (コンパクトタイプ) SCCJ PSCCJ SSCCJ | 3 | 5 | 7 | — | 0.2 | M3×3 | 60 | — | — | |
| | 4 | | 8 | | | | 80 | — | 210 | |
| | 5 | | 11 | | | | 70 | 190 | 210 | |
| | 6 | | 12 | | | | 80 | 200 | 210 | |
| | 8 | | 14 | | | | 90 | 230 | 240 | |
| | 10 | | 16 | | | | 150 | 230 | 240 | |
| | 12 | | 19 | | | | 170 | 380 | 390 | |
| | 13 | | 20 | | | | 160 | — | 290 | |
| | 15 | | 22 | | | | 210 | 430 | 440 | |
| | 20 | | 6 | | | | 27 | 250 | 510 | 520 |
| | 1 | 8 | 22.5 | M4×3 | 250 | 510 | 520 | | | |
| | | 8 | | | 380 | 640 | 650 | | | |
| | | 25 | 10 | 32 | 27.5 | 380 | 640 | 650 | | |
| | | 30 | 10 | 39 | 32.5 | M5×4 | 410 | 820 | 830 | |
| | | | 12 | 41 | | M6×5 | 410 | 820 | 830 | |
| | | | 10 | 44 | | M5×4 | 590 | 840 | 980 | |
| | | | 12 | 46 | | M6×5 | 590 | 840 | 980 | |
| | | | 40 | 15 | | 51 | M5×4 | 640 | 980 | 1,370 |
| | | | | 18 | | 53 | M6×5 | 640 | 980 | 1,370 |

Order 注文例

型式 - B

SCCJ15 - 5

SSCCJ25 - 10

SF-SSCCJ15 - 5

脱脂洗浄サービス P.83

Delivery 出荷日

在庫品

翌日出荷 P.87

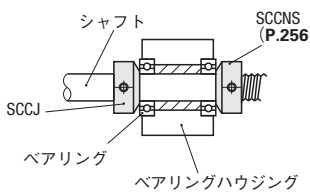
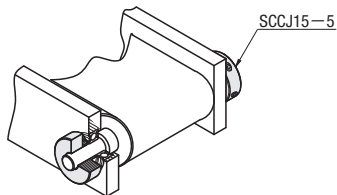
ご希望によりPM5:00迄、当日出荷受付致します。

Price 価格

数量スライド価格 (¥1円未満切り捨て) P.87

| 数量 | 1~29 | 30~39 | 40~49 | 50~99 |
|-----|------|-------|-------|-------|
| 価格率 | 基準単価 | 10% | 18% | 23% |
| 出荷日 | 通常 | | | |

※表示数量超過はお見積り



●コンパクト比較表

| D | コンパクトの差 | | コンパクト | | スタンダード(P.237) | |
|----|---------|--------|-------|--------|---------------|--------|
| | B(肉厚) | D1(外径) | B(肉厚) | D1(外径) | B(肉厚) | D1(外径) |
| 3 | -1 | 0 | 5 | 7 | 6 | 7 |
| 4 | -1 | 0 | 5 | 8 | 6 | 8 |
| 5 | -1 | 0 | 5 | 11 | 6 | 11 |
| 6 | -1 | 0 | 5 | 12 | 6 | 12 |
| 8 | -1 | 0 | 5 | 14 | 6 | 14 |
| 10 | -1 | 0 | 5 | 16 | 6 | 16 |
| 12 | -1 | -1 | 5 | 19 | 6 | 20 |
| 13 | -3 | -2 | 5 | 20 | 8 | 22 |
| 15 | -3 | -2 | 5 | 22 | 8 | 24 |
| 20 | -4 | -5 | 6 | 27 | 10 | 32 |
| 25 | -4 | -6 | 8 | 32 | 12 | 38 |
| 30 | -5 | -7 | 10 | 39 | 15 | 46 |
| 35 | -5 | -6 | 10 | 44 | 15 | 50 |
| 40 | -5 | -9 | 15 | 51 | 20 | 60 |

SET COLLARS OF SEPARATE -STANDARD TYPE-

セットカラー -セパレート-

-スタンダードタイプ-

プライスダウン

最大18%

：値下げ価格

ステンレス・めっき品
脱脂洗浄サービス
対応商品詳細は下記URLへ
http://fa.misumi.jp

SET COLLARS OF SEPARATE -COMPACT TYPE / BALANCED TYPE-

セットカラー -セパレート-

-コンパクトタイプ/バランスタイプ-

●類似寸法は加工部品Cナビ <http://cp.misumi.jp/10-013/>

■特長：止めねじ固定タイプ(P237)・スリットタイプ(P239)と比較して、後付けが可能でメンテナンスが容易です。●CADデータフォルダ名：03_Set_Collars

■スタンダードタイプ

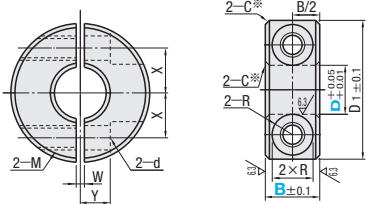
RoHS

| Type | 材質 | S表面処理 | A付属品 |
|--------|--------|------------|--------------------|
| SCSP | S45C | 四三酸化鉄皮膜 | 六角穴付ボルト2本 |
| PSCSP | | 無電解ニッケルメッキ | |
| SSCSP | SUS304 | — | 六角穴付ボルト2本 (SUS) |
| SCNPA | | — | |
| SCNPAW | A2017 | 白アルマイト | — |

●A2017のねじインサートタイプ **P255**
●納入時にセットされている方向の組合せでご使用ください。

25/(6.3/)

※D3 ~D25 : C0.5
D30~D60 : C1
D80・D100 : C1.5



| 型式 | | B 選択 | D ₁ | M (並目) | d | R | W | X | Y | ¥基準単価 | | | | | |
|--------------------------------------------------------------------------|-----|---------|----------------|-----------|------|------|------|-------|-----------|-------|--------|-------|-------|--------|-----|
| Type | D | | | | | | | | | SCSP | PSCSP | SSCSP | SCNPA | SCNPAW | |
| (スタンダードタイプ) SCSP PSCSP SSCSP SCNPA (※のみ) SCNPAW (※のみ) | 3 | ※8 | 16 | M3 | 3.4 | 3 | 1 | 4.5 | 2.2 | 480 | 540 | 670 | 400 | 520 | |
| | 4 | ※8 | 18 | | | | | 5 | 3 | 510 | 560 | 790 | 450 | 570 | |
| | 5 | ※8 | 20 | | | | | 5.5 | 4 | 530 | 590 | 860 | 500 | 650 | |
| | 10 | 22 | M4 | 4.5 | 3.75 | 6.5 | | 530 | | 590 | 860 | — | — | | |
| | 6 | ※8 | 20 | M3 | 3.4 | 3 | | 6 | 8 (7)👉 | 5 | 560 | 620 | 930 | 520 | 650 |
| | 10 | 20 | M4 | 4.5 | 3.75 | 560 | | 590 | | | 930 | — | — | | |
| | 8 | ※8 | 25 | M3 | 3.4 | 3 | 580 | 650 | | | 930 | 520 | 650 | | |
| | 10 | 10 | M4 | 4.5 | 3.75 | 580 | 650 | 930 | — | — | | | | | |
| | 12 | 12 | M5 | 5.5 | 4.5 | 590 | 670 | 1,040 | — | — | | | | | |
| | 15 | 30 | M6 | 6.6 | 6 | 9 | 5 | 590 | 670 | 1,050 | — | — | | | |
| | 8 | 30 | M3 | 3.4 | 3 | | | 600 | 680 | 1,020 | — | — | | | |
| | ※10 | 30 | M4 | 4.5 | 3.75 | | | 620 | 820 | 1,040 | 550 | 680 | | | |
| | 12 | 12 | M5 | 5.5 | 4.5 | 10 | 6 | 630 | 820 | 1,070 | — | — | | | |
| | 15 | 35 | M6 | 6.6 | 6 | | | 670 | 860 | 1,130 | — | — | | | |
| | 8 | 30 | M3 | 3.4 | 3 | | | 600 | 730 | 1,080 | — | — | | | |
| | 12 | ※10 | 30 | M4 | 4.5 | 3.75 | 11 | 6 | 620 | 820 | 1,040 | 550 | 680 | | |
| | 12 | 35 | M5 | 5.5 | 4.5 | 650 | | | 840 | 1,070 | — | — | | | |
| | 15 | 35 | M6 | 6.6 | 6 | 670 | | | 860 | 1,130 | — | — | | | |
| | 13 | ※10 | 30 | M4 | 4.5 | 3.75 | 10 | 5 | 600 | 820 | 1,040 | 550 | 680 | | |
| | 12 | 34 | M5 | 5.5 | 4.5 | 630 | 820 | | 1,050 | — | — | | | | |
| | 15 | 35 | M6 | 6.6 | 6 | 700 | 860 | | 1,130 | — | — | | | | |
| | 15 | ※10 | 34 | M4 | 4.5 | 3.75 | 11.5 | 6 | 630 | 840 | 1,050 | 560 | 690 | | |
| | 12 | 35 | M5 | 5.5 | 4.5 | 650 | 860 | | 1,130 | — | — | | | | |
| | 16 | 15 | 40 | M6 | 6.6 | 6 | 13 | 8 | 720 | 940 | 1,210 | — | — | | |
| | 16 | ※10 | 35 | M5 | 5.5 | 4.5 | 12 | 6 | 680 | 840 | 1,100 | 560 | 830 | | |
| | 12 | 35 | M6 | 6.6 | 6 | 700 | | | 860 | 1,130 | — | — | | | |
| | 18 | 15 | 40 | M6 | 6.6 | 6 | 13 | 8 | 760 | 940 | 1,260 | — | — | | |
| | 20 | 10 | 40 | M5 | 5.5 | 4.5 | 14 | 7 | 790 | 980 | 1,460 | — | — | | |
| | 20 | 12 | 45 | M6 | 6.6 | 6 | 15 | 8 | 810 | 1,000 | 1,490 | — | — | | |
| | 25 | 15 | 40 | M5 | 5.5 | 4.5 | 14 | 7 | 890 | 1,100 | 1,550 | — | — | | |
| | 15 | 50 | M6 | 6.6 | 6 | 790 | | | 980 | 1,460 | — | — | | | |
| | 30 | ※15 | 55 | M6 | 6.6 | 6 | 17 | 7 | 810 | 1,100 | 1,580 | 860 | 1,000 | | |
| | 35 | 20 | 60 | M8 | 9 | 7 | 18 | 10 | 940 | 1,210 | 1,740 | — | — | | |
| | 40 | ※18 | 70 | M8 | 9 | 7 | 20 | | 1,120 | 1,300 | 1,970 | — | — | | |
| | 50 | 22 | 85 | M10 | 11 | 9 | 23 | | 1,040 | 1,530 | 2,070 | 1,250 | 1,420 | | |
| | 60 | 32 | 130 | M16 | 18 | 13 | 5 | 26 | 13 | 1,360 | 1,910 | 3,240 | 1,480 | 1,660 | |
| | 80 | 36 | 150 | | | | | 32 | 16 | 1,640 | 2,400 | 4,450 | 1,760 | 1,950 | |
| | 100 | | | | | | | 37 | 18 | 1,840 | 3,890 | 7,200 | — | — | |
| | | | | | | | | 50 | 22 | 3,480 | 6,970 | — | — | — | |
| | | | | | | | | 60 | 26 | 5,370 | 10,750 | — | — | — | |

●SCNPA・SCNPAW選択時のみX=7となります。



Order
注文例



Delivery
出荷日

在庫品 翌日出荷 **P87**
●ご希望によりPM5:00迄、当日出荷受付致します。



Price
価格

■数量スライド価格 (●1円未満切り捨て) **P87**
●SCSP・PSCSP・SSCSP

| 数量 | 1~29 | 30~39 | 40~49 | 50~99 |
|-----|------|-------|-------|-------|
| 値引率 | 基準単価 | 5% | 10% | 15% |
| 出荷日 | 通常 | 通常 | 通常 | 通常 |

●SCNPA・SCNPAW

| 数量 | 1~29 | 30~39 | 40~49 | 50~99 |
|-----|------|-------|-------|-------|
| 値引率 | 基準単価 | 5% | 10% | 15% |
| 出荷日 | 通常 | 通常 | 通常 | 通常 |

●コンパクト比較表

| D | コンパクトの差 B(肉厚) D1(外径) | コンパクト(P242) B(肉厚) D1(外径) | スタンダード B(肉厚) D1(外径) |
|----|-------------------------|-----------------------------|------------------------|
| 5 | —2 —4 | 6 16 | 8 20 |
| 6 | —2 —2 | 6 18 | 8 20 |
| 8 | —2 —3 | 6 22 | 8 25 |
| 10 | —2 —5 | 6 25 | 8 30 |
| 12 | —2 —5 | 6 25 | 8 30 |
| 13 | —2 —2 | 8 28 | 10 30 |
| 15 | —2 —4 | 8 30 | 10 34 |
| 16 | —2 —5 | 8 30 | 10 35 |
| 20 | —2 —5 | 8 35 | 10 40 |
| 25 | —2 —3 | 10 42 | 12 45 |
| 30 | —3 —5 | 12 50 | 15 55 |
| 35 | —3 —5 | 12 55 | 15 60 |
| 40 | —6 —10 | 12 60 | 18 70 |
| 50 | —4 —5 | 18 80 | 22 85 |

●類似寸法は加工部品Cナビ <http://cp.misumi.jp/10-013/>

●CADデータフォルダ名：03_Set_Collars

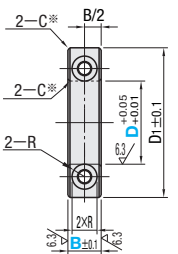
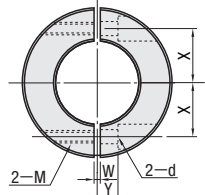
■特長：スタンダードタイプ(P241)と比較して、最大で幅(B寸法)33%、外径(D1寸法)14%コンパクトになります。

■コンパクトタイプ

RoHS

| Type | 材質 | S表面処理 | A付属品 |
|--------|--------|------------|--------------------|
| SCSPJ | S45C | 四三酸化鉄皮膜 | 六角穴付ボルト2本 |
| PSCSPJ | | 無電解ニッケルメッキ | |
| SSCSPJ | SUS304 | — | 六角穴付ボルト2本 (SUS) |

●納入時にセットされている方向の組合せでご使用ください。



25/(6.3/)

※D5 ~D25 : C0.5
D30~D50 : C1

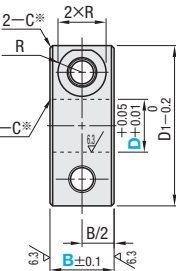
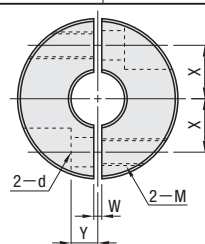
| 型式 | | B | D1 | M (並目) | d | R | W | X | Y | ¥基準単価 | | | | |
|---------------------------------------------|----|----|----|-----------|-----|-------|-------|-------|------|-------|--------|--------|-----|-------|
| Type | D | | | | | | | | | SCSPJ | PSCSPJ | SSCSPJ | | |
| (コンパクトタイプ) SCSPJ PSCSPJ SSCSPJ | 5 | 6 | 16 | M2.6 | 2.9 | 2.45 | 1 | 5.5 | 3 | 560 | 630 | 930 | | |
| | 6 | | 18 | | | | | 6 | | 590 | 660 | 980 | | |
| | 8 | | 22 | | | | | 7 | | 610 | 690 | 980 | | |
| | 10 | 6 | 25 | M3 | 3.4 | 3 | 1.5 | 8 | 630 | 720 | 1,080 | | | |
| | 12 | | 9 | | | | | 640 | 770 | 1,140 | | | | |
| | 13 | | 8 | | | | | 28 | M4 | 4.5 | 3.75 | 11 | 650 | 860 |
| | 15 | 8 | 30 | M5 | 5.5 | 4.5 | 2 | 11.5 | | | | 670 | 880 | 1,110 |
| | 16 | | 35 | | | | | 13 | | | | 720 | 880 | 1,160 |
| | 20 | | 42 | | | | | 16.5 | 830 | 1,030 | 1,550 | | | |
| | 25 | 10 | 50 | M8 | 9 | 7 | 3 | 15 | 16.5 | 850 | 1,160 | 1,680 | | |
| | 30 | 12 | 55 | | | | | | 20 | 1,280 | 1,650 | 2,210 | | |
| | 35 | | 60 | | | | | | 22.5 | 1,410 | 1,850 | 2,880 | | |
| | 40 | | 18 | 80 | 25 | 1,610 | 2,030 | 3,840 | | | | | | |
| | 50 | 18 | 80 | M8 | 9 | 7 | 3 | 32 | 15 | 2,050 | 2,550 | 4,750 | | |

■特長：重量バランスがとれている為、回転体の取り付けに適しています。付属の六角穴付ボルトには緩み防止処理を施しております。

■バランスタイプ

RoHS

| Type | 材質 | S表面処理 | A付属品 |
|--------|--------|------------|--------------------|
| SCSPB | S45C | 四三酸化鉄皮膜 | 六角穴付ボルト2本 |
| PSCSPB | | 無電解ニッケルメッキ | |
| SSCSPB | SUS304 | — | 六角穴付ボルト2本 (SUS) |



25/(6.3/)

※D16~D25 : C0.5
D30~D50 : C1

| 型式 | | B | D1 | M (並目) | d | R | W | X | Y | ¥基準単価 | | |
|----------------------------------------------------|----|----|----|-----------|-------|-------|-----|-------|-------|-------|--------|--------|
| Type | D | | | | | | | | | SCSPB | PSCSPB | SSCSPB |
| (バランスタイプ) SCSPB PSCSPB SSCSPB | 16 | 10 | 35 | M5 | 5.5 | 4.5 | 1.5 | 12 | 6 | 1,100 | 1,350 | 1,770 |
| | | 12 | | | | | | | | 1,130 | 1,400 | 1,830 |
| | 17 | 10 | 40 | | | | | 1,120 | 1,380 | 1,820 | | |
| | | 12 | | | | | | 1,150 | 1,430 | 1,880 | | |
| | 20 | 10 | | | | | | 1,280 | 1,580 | 2,200 | | |
| | | 12 | | 1,310 | 1,620 | 2,240 | | | | | | |
| | 25 | 15 | 45 | M6 | 6.6 | 6 | | 15 | 8 | 1,500 | 1,770 | 2,340 |
| | | 12 | M5 | 5.5 | 4.5 | 17 | | 7 | 1,310 | 1,650 | 2,380 | |
| | 30 | 15 | 50 | M6 | 6.6 | 6 | | 18 | 10 | 1,580 | 1,820 | 2,620 |
| | | 15 | 55 | | | | | 20 | | 1,820 | 2,170 | 3,120 |
| | 40 | 20 | 60 | M8 | 9 | 7 | 23 | 12 | 2,030 | 2,310 | 3,380 | |
| | | 15 | | M6 | 6.6 | 6 | | | 2,000 | 2,430 | 3,770 | |
| | | 18 | | 70 | M8 | 9 | 7 | 26 | 13 | 2,280 | 2,670 | 5,030 |
| | | 50 | 22 | 85 | M10 | 11 | 9 | 3 | 32 | 16 | 2,910 | 3,350 |

SET COLLARS WITH SLIT-2 HOLE/ 2 TAP TYPE-

セットカラー -スリット-

-2ホールタイプ/2タップ(並目)タイプ-

ステンレス・めっき品
脱脂洗浄サービス
対応商品詳細は下記URLへ
http://fa.misumi.jp

①類似寸法は加工部品Cナビ http://cp.misumi.jp/10-013/

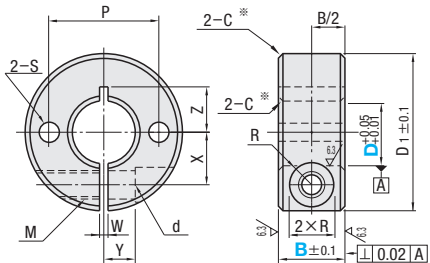
②CADデータフォルダ名: 03_Set_Collars

■2ホールタイプ
■2タップ(並目)タイプ

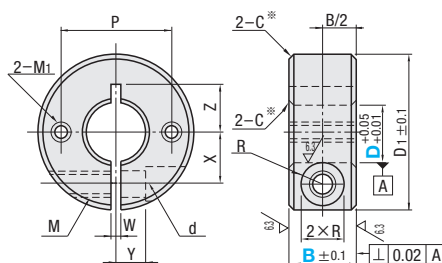
RoHS

| Type | | 材質 | S表面処理 | A付属品 |
|-------|-------|--------|------------|-----------------|
| 2ホール | 2タップ | | | |
| SCSM | SCSW | S45C | 四三酸化鉄皮膜 | 六角穴付ボルト1本 |
| PSCSM | PSCSW | — | 無電解ニッケルメッキ | 六角穴付ボルト1本 (SUS) |
| SSCSM | SSCSW | SUS304 | — | — |

2ホールタイプ



2タップ(並目)タイプ



| 型式 Type | D | B 選択 | D1 | M (並目) | d | R | W | X | Y | Z | S | P | M1 (並目) | ¥基準単価 | | | | | |
|------------|-------|---------|----|-----------|-----|------|-----|----|----|-------|-----|----|------------|-------|-------|-------|-------|-------|-------|
| | | | | | | | | | | | | | | SCSM | PSCSM | SSCSM | SCSW | PSCSW | SSCSW |
| (2ホールタイプ) | 6 | * 8 | 20 | M3 | 3.4 | 3 | 1.5 | 6 | 4 | 6~6.5 | 3.5 | 12 | M3 | 400 | 520 | 780 | 500 | 580 | 940 |
| | | *10 | | M4 | 4.5 | 3.75 | | | | | | | M3 | 400 | 520 | 790 | 500 | 580 | 940 |
| | | * 8 | | M3 | 3.4 | 3 | | | | | | | M4 | 400 | 530 | 810 | 550 | 640 | 980 |
| | 8 | *10 | 25 | M4 | 4.5 | 3.75 | | 8 | 5 | 7~9 | 4.5 | 18 | M4 | 430 | 530 | 830 | 550 | 640 | 980 |
| | | *12 | | M5 | 5.5 | 4.5 | | | | | | | M5 | 480 | 620 | 830 | 550 | 690 | 980 |
| | | *15 | | M6 | 6.6 | 6 | | | | | | | — | 480 | 620 | 840 | — | — | — |
| | 10 | * 8 | 30 | M3 | 3.4 | 3 | | 9 | 5 | 7~10 | 5.5 | 20 | M5 | 450 | 580 | 840 | 580 | 680 | 990 |
| | | *10 | | M4 | 4.5 | 3.75 | | | | | | | — | 450 | 580 | 840 | 580 | 680 | 990 |
| | | *12 | | M5 | 5.5 | 4.5 | | | | | | | — | 450 | 580 | 840 | 580 | 680 | 990 |
| | 12 | *15 | 35 | M6 | 6.6 | 6 | | 10 | 5 | 9~10 | 5.5 | 22 | M5 | 450 | 580 | 840 | 580 | 680 | 990 |
| | | * 8 | | M3 | 3.4 | 3 | | | | | | | — | 450 | 580 | 840 | 580 | 680 | 990 |
| | | *10 | | M4 | 4.5 | 3.75 | | | | | | | — | 450 | 580 | 840 | 580 | 680 | 990 |
| (2タップタイプ) | 13 | *12 | 34 | M5 | 5.5 | 4.5 | 1.5 | 11 | 6 | 9~12 | 6.6 | 24 | M6 | 550 | 720 | 980 | 690 | 810 | 1,140 |
| | | *15 | | M6 | 6.6 | 6 | | | | | | | — | 550 | 700 | 860 | — | — | — |
| | | *10 | | M4 | 4.5 | 3.75 | | | | | | | M4 | 450 | 580 | 840 | 600 | 760 | 1,000 |
| | 15 | *12 | 35 | M5 | 5.5 | 4.5 | | 12 | 6 | 11~12 | 5.5 | 26 | M5 | 520 | 670 | 930 | 670 | 790 | 1,090 |
| | | *15 | | M6 | 6.6 | 6 | | | | | | | — | 520 | 670 | 930 | 670 | 790 | 1,090 |
| | | *10 | | M4 | 4.5 | 3.75 | | | | | | | M4 | 450 | 580 | 840 | 600 | 760 | 1,000 |
| | 16 | *12 | 40 | M5 | 5.5 | 4.5 | | 13 | 7 | 13 | 5.5 | 30 | M5 | 690 | 850 | 1,310 | 860 | 1,010 | 1,480 |
| | | *15 | | M6 | 6.6 | 6 | | | | | | | — | 730 | 970 | 1,360 | 940 | 1,090 | 1,530 |
| | | *10 | | M4 | 4.5 | 3.75 | | | | | | | M4 | 670 | 850 | 1,050 | 820 | 970 | 1,200 |
| | 18・20 | *12 | 45 | M6 | 6.6 | 6 | | 16 | 8 | 13~15 | 6.6 | 34 | — | 730 | 970 | 1,360 | — | — | — |
| | | *15 | | M6 | 6.6 | 6 | | | | | | | — | 790 | 1,030 | 1,480 | — | — | — |
| | | *10 | | M4 | 4.5 | 3.75 | | | | | | | — | 790 | 1,030 | 1,480 | — | — | — |
| (2ホールタイプ) | 25 | *12 | 50 | M5 | 5.5 | 4.5 | 2 | 20 | 10 | 16~20 | 6.6 | 40 | — | 1,000 | 1,250 | 1,810 | — | — | — |
| | | *15 | | M6 | 6.6 | 6 | | | | | | | — | 1,090 | 1,350 | 1,900 | — | — | — |
| | | *10 | | M4 | 4.5 | 3.75 | | | | | | | — | 1,090 | 1,350 | 1,900 | — | — | — |
| | 30 | *12 | 55 | M6 | 6.6 | 6 | | 23 | 12 | 18~20 | 9 | 45 | — | 1,060 | 1,200 | 1,870 | 1,280 | 1,470 | 2,060 |
| | | *15 | | M6 | 6.6 | 6 | | | | | | | — | 1,110 | 1,260 | 2,000 | — | — | — |
| | | *10 | | M4 | 4.5 | 3.75 | | | | | | | — | 1,110 | 1,260 | 2,000 | — | — | — |
| | 35 | *12 | 60 | M6 | 6.6 | 6 | | 26 | 13 | 23 | 9 | 56 | — | 1,140 | 1,450 | 2,820 | — | — | — |
| | | *15 | | M6 | 6.6 | 6 | | | | | | | — | 1,140 | 1,450 | 2,820 | — | — | — |
| | | *10 | | M4 | 4.5 | 3.75 | | | | | | | — | 1,240 | 1,550 | 2,950 | — | — | — |
| | 40 | *12 | 70 | M8 | 9 | 7 | | 32 | 16 | 28 | 11 | 68 | — | 1,240 | 1,550 | 2,950 | — | — | — |
| | | *15 | | M8 | 9 | 7 | | | | | | | — | 1,330 | 1,670 | 3,340 | — | — | — |
| | | *10 | | M4 | 4.5 | 3.75 | | | | | | | — | 1,330 | 1,670 | 3,340 | — | — | — |
| (2ホールタイプ) | 50 | *12 | 85 | M10 | 11 | 9 | | | | | | | — | 1,660 | 2,070 | 4,560 | — | — | — |
| | | *15 | | M10 | 11 | 9 | | | | | | | — | 1,660 | 2,070 | 4,560 | — | — | — |
| | | *10 | | M10 | 11 | 9 | | | | | | | — | 1,660 | 2,070 | 4,560 | — | — | — |



注文例
SCSM10 - 10
SF-SSCSM20 - 25



出荷日
ご希望によりPM5:00迄、当日出荷受付致します。

脱脂洗浄サービス P83

数量スライド価格 (1円未満切り捨て) P87

●下記以外

| 数量 | 1~29 | 30~39 | 40~49 | 50~99 |
|-----|------|-------|-------|-------|
| 値引率 | 基準単価 | 5% | 10% | 15% |
| 出荷日 | 通常 | | | |

●表示数量超えはお見積り

| 数量 | 1~29 | 30~39 | 40~49 | 50~99 |
|-----|------|-------|-------|-------|
| 値引率 | 基準単価 | 5% | 10% | 15% |
| 出荷日 | 通常 | | | |

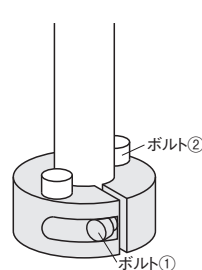
●表示数量超えはお見積り



使用例
組付け手順のポイント

セットカラーを右図使用例の様に使用する場合は、先にボルト②にてプレート等に本締めした後にボルト①にてシャフトをクランプすると、クランプが困難な場合があります。

●ボルト②にて先にプレート等に本締めが可能なタイプ P247を推奨します。



SET COLLARS WITH SLIT-3 HOLE/ 3 TAP TYPE-

セットカラー -スリット-

-3ホールタイプ/3タップ(並目)タイプ-

ステンレス・めっき品
脱脂洗浄サービス
対応商品詳細は下記URLへ
http://fa.misumi.jp

①類似寸法は加工部品Cナビ http://cp.misumi.jp/10-013/

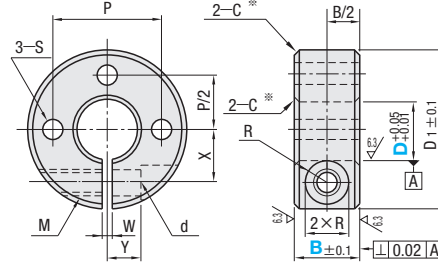
②CADデータフォルダ名: 03_Set_Collars

■3ホールタイプ
■3タップ(並目)タイプ

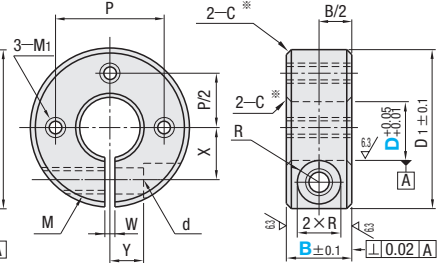
RoHS

| Type | | 材質 | S表面処理 | A付属品 |
|-------|--------|--------|------------|-----------------|
| 3ホール | 3タップ | | | |
| SCST | SCSTR | S45C | 四三酸化鉄皮膜 | 六角穴付ボルト1本 |
| PSCST | PSCSTR | — | 無電解ニッケルメッキ | 六角穴付ボルト1本 (SUS) |
| SSCST | SSCSTR | SUS304 | — | — |

3ホールタイプ



3タップ(並目)タイプ



| 型式 | | B | D1 | M | d | R | W | X | Y | S | P | M1 | ¥基準単価 | | | | | | | | |
|-----------|-----|-----|-----|------|-----|------|-----|-----|-----|-----|-----|------|-------|-------|-------|-------|--------|--------|-------|-------|-------|
| Type | D | 選択 | | (並目) | | | | | | | | (並目) | SCST | PSCST | SSCST | SCSTR | PSCSTR | SSCSTR | | | |
| (3ホールタイプ) | 6 | * 8 | 20 | M3 | 3.4 | 3 | 1 | 6 | 4 | 3.5 | 12 | M3 | 460 | 570 | 810 | 550 | 630 | 990 | | | |
| | | *10 | | M4 | 4.5 | 3.75 | | | | | 13 | | 460 | 570 | 830 | 550 | 630 | 990 | | | |
| | 8 | * 8 | 25 | M3 | 3.4 | 3 | 1.5 | 8 | 5 | 4.5 | 14 | M4 | 460 | 570 | 840 | 600 | 690 | 1,030 | | | |
| | | *10 | | M4 | 4.5 | 3.75 | | | | | 18 | | 460 | 600 | 860 | 600 | 690 | 1,030 | | | |
| | | *12 | | M5 | 5.5 | 4.5 | | | | | — | | 480 | 600 | 860 | — | — | — | | | |
| | | *15 | | M6 | 6.6 | 6 | | | | | — | | 480 | 600 | 870 | — | — | — | | | |
| | 10 | * 8 | 30 | M3 | 3.4 | 3 | | 9 | 5 | 5.5 | 20 | M5 | 490 | 620 | 870 | 630 | 730 | 1,040 | | | |
| | | *10 | | M4 | 4.5 | 3.75 | | | | | | | 490 | 620 | 870 | 630 | 730 | 1,040 | | | |
| | | *12 | | M5 | 5.5 | 4.5 | | | | | | | 490 | 620 | 870 | — | — | — | | | |
| | | *15 | | M6 | 6.6 | 6 | | | | | | | 600 | 750 | 880 | — | — | — | | | |
| | 12 | * 8 | 35 | M3 | 3.4 | 3 | | 10 | 5 | 5.5 | 22 | M5 | 490 | 620 | 870 | — | — | — | | | |
| | | *10 | | M4 | 4.5 | 3.75 | | | | | | | 490 | 620 | 870 | 630 | 730 | 1,040 | | | |
| | | *12 | | M5 | 5.5 | 4.5 | | | | | | | 490 | 620 | 930 | 660 | 770 | 1,110 | | | |
| | | *15 | | M6 | 6.6 | 6 | | | | | | | 600 | 750 | 1,020 | — | — | — | | | |
| | 13 | *10 | 30 | M4 | 4.5 | 3.75 | 1.5 | 11 | 6 | 6.6 | 24 | — | 600 | 750 | 1,020 | — | — | — | | | |
| | | *12 | 34 | M5 | 5.5 | 4.5 | | 10 | | | | 5 | 4.5 | 22 | M4 | 490 | 620 | 870 | 650 | 810 | 1,050 |
| | | *15 | 35 | M6 | 6.6 | 6 | | 5.5 | | | | | 23 | — | 490 | 620 | 970 | — | — | — | |
| | | *10 | 34 | M4 | 4.5 | 3.75 | | 11 | | | | 6 | 4.5 | 23 | M4 | 540 | 670 | 970 | 720 | 840 | 1,150 |
| | *12 | 35 | M5 | 5.5 | 4.5 | 12 | | 5.5 | 26 | M5 | 550 | | 700 | 1,030 | 720 | 840 | 1,190 | | | | |
| | *15 | 40 | M6 | 6.6 | 6 | 13 | | 8 | 6.6 | 28 | M6 | 680 | 850 | 1,190 | 820 | 870 | 1,360 | | | | |
| | 16 | *10 | 35 | M5 | 5.5 | 4.5 | | 1.5 | 12 | 6 | 4.5 | 24 | — | 540 | 670 | 970 | — | — | — | | |
| | | *12 | | M6 | 6.6 | 6 | | | 5.5 | | | | 26 | M5 | 550 | 700 | 970 | 720 | 840 | 1,140 | |
| | | *15 | | M6 | 6.6 | 6 | | | 28 | | | | M6 | 680 | 850 | 1,190 | 910 | 1,060 | 1,360 | | |
| | | *10 | | 40 | M5 | 5.5 | | | 4.5 | | | | 13 | 8 | 6.6 | 28 | M4 | 710 | 880 | 1,070 | 870 |
| | *12 | M6 | 6.6 | | 6 | 14 | | | 7 | 4.5 | 30 | M5 | 730 | 900 | 1,350 | 910 | 1,060 | 1,530 | | | |
| | *15 | 45 | M6 | 6.6 | 6 | 15 | | | 8 | 6.6 | 34 | M6 | 810 | 1,000 | 1,400 | 990 | 1,140 | 1,580 | | | |
| 25 | *12 | 45 | M5 | 5.5 | 4.5 | 1.5 | 17 | | 7 | 5.5 | 36 | M5 | 790 | 1,020 | 1,440 | 970 | 1,140 | 1,650 | | | |
| | *15 | 50 | M6 | 6.6 | 6 | | 18 | | 10 | 6.6 | 38 | — | 880 | 1,120 | 1,620 | 1,040 | 1,220 | 1,810 | | | |
| 30 | *15 | 55 | M6 | 6.6 | 6 | | 20 | | 10 | | 44 | M6 | 1,070 | 1,220 | 1,900 | 1,330 | 1,520 | 2,110 | | | |
| 35 | *15 | 60 | M8 | 9 | 7 | | 2 | | 23 | 12 | 48 | — | 1,170 | 1,480 | 2,540 | 1,430 | 1,680 | 3,070 | | | |
| 40 | *18 | 70 | M8 | 9 | 7 | | | | 26 | 13 | 9 | 56 | M8 | 1,360 | 1,700 | 3,370 | 1,630 | 1,900 | 3,620 | | |
| 50 | 22 | 85 | M10 | 11 | 9 | | 3 | | 32 | 16 | 11 | 68 | — | 1,680 | 2,100 | 4,590 | — | — | — | | |

SET COLLARS OF WEDGE -2 DRILL HOLL / 2 TAP TYPE / 3 DRILL HOLE / 3 TAP TYPE-

セットカラー -くさび-

-2ホールタイプ/2タップ(並目)タイプ/3ホールタイプ/3タップ(並目)タイプ-

④類似寸法は加工部品Cナビ <http://cp.misumi.jp/10-013/> ⑤CADデータフォルダ名: 03_Set_Collars

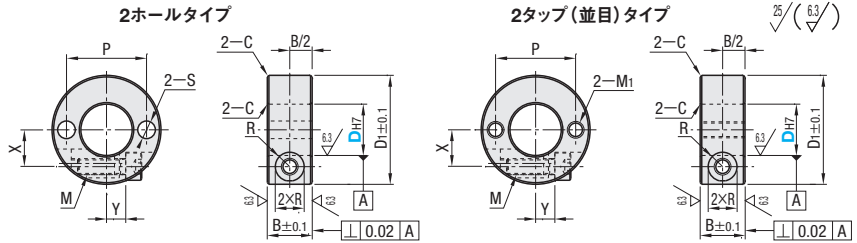
■特長: 従来のスリットタイプに比べ、少ない力で締め付けが可能です。また、プレート等への締付手順が限定されません。

■2ホールタイプ
■2タップ(並目)タイプ



| Type | | セットカラー | | くさび部 | 付属品 |
|-------|-------|--------|------------|--------|-----------------|
| 2ホール | 2タップ | 材質 | 表面処理 | 材質 | |
| SCWM | SCWW | S45C | 四三酸化鉄皮膜 | SUS304 | 六角穴付ボルト1本 |
| PSCWM | PSCWW | | 無電解ニッケルメッキ | | 六角穴付ボルト1本 (SUS) |
| SSCWM | SSCWW | SUS304 | — | — | — |

⑥締結試験最大スラスト荷重データをP236に記載しております。



| 型式 | | D ₁ | B | P | X | Y | S | M | M ₁ | R | ¥基準単価 | | | | | | | | | | |
|-----------|----|----------------|----|----|------|------|-----|---|----------------|-----|-------|-------|-------|-------|-------|-------|-------|-------|---|---|---|
| Type | D | | | | | | | | | | SCWM | PSCWM | SSCWM | SCWW | PSCWW | SSCWW | | | | | |
| (2ホールタイプ) | 10 | 25 | 10 | 18 | 8.5 | 3.5 | 4.5 | 4 | 4 | 4 | 590 | 750 | 1,090 | 750 | 880 | 1,290 | | | | | |
| | 12 | 28 | | 20 | 9.5 | 5 | | | | | 590 | 750 | 1,090 | 750 | 880 | 1,290 | | | | | |
| | 15 | 30 | | 23 | 11 | 4.5 | | | | | 680 | 820 | 1,210 | 870 | 1,030 | 1,430 | | | | | |
| | 16 | 34 | | 25 | 11.5 | 6 | | | | | 680 | 870 | 1,210 | 870 | 1,030 | 1,430 | | | | | |
| | 20 | 38 | | 29 | 13.5 | 7 | | | | | 900 | 1,110 | 1,700 | 1,120 | 1,210 | 1,780 | | | | | |
| (2タップタイプ) | 25 | 44 | 12 | 34 | 16 | 9 | 5.5 | 5 | 5 | 4.5 | 990 | 1,270 | 1,830 | 1,200 | 1,310 | 1,920 | | | | | |
| | 30 | 48 | | 39 | 18.5 | 8 | | | | | 1,330 | 1,440 | 2,240 | 1,340 | 1,620 | 2,370 | | | | | |
| | 35 | 56 | | 46 | 22 | 9.5 | | | | | — | 1,740 | 2,960 | — | — | — | | | | | |
| | 40 | 68 | | 15 | 54 | 24.5 | | | | | 18 | 6.6 | 5 | — | 4.5 | — | 2,000 | 3,670 | — | — | — |
| | 50 | 78 | | | 64 | 29.5 | | | | | 19 | | | | | — | 2,690 | 4,790 | — | — | — |
| | | | | | | | | | | | | | | | | | | | | | |
| | | | | | | | | | | | | | | | | | | | | | |

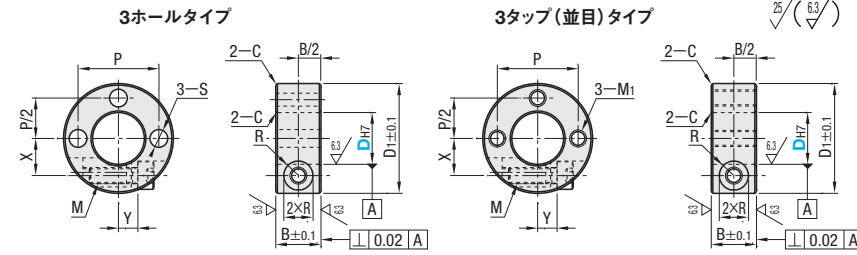
⑦D30以上のC(内外周面取り)は1.0になります。

■3ホールタイプ
■3タップ(並目)タイプ



| Type | | セットカラー | | くさび部 | 付属品 |
|-------|-------|--------|------------|--------|-----------------|
| 3ホール | 3タップ | 材質 | 表面処理 | 材質 | |
| SCWT | SCWR | S45C | 四三酸化鉄皮膜 | SUS304 | 六角穴付ボルト1本 |
| PSCWT | PSCWR | | 無電解ニッケルメッキ | | 六角穴付ボルト1本 (SUS) |
| SSCWT | SSCWR | SUS304 | — | — | — |

⑥締結試験最大スラスト荷重データをP236に記載しております。



| 型式 | | D ₁ | B | P | X | Y | S | M | M ₁ | R | ¥基準単価 | | | | | |
|-----------|----|----------------|----|----|------|-----|-----|---|----------------|-----|-------|-------|-------|-------|-------|-------|
| Type | D | | | | | | | | | | SCWT | PSCWT | SSCWT | SCWR | PSCWR | SSCWR |
| (3ホールタイプ) | 10 | 25 | 10 | 18 | 8.5 | 3.5 | 4.5 | 4 | 4 | 4 | 740 | 810 | 1,130 | 820 | 950 | 1,350 |
| | 12 | 28 | | 20 | 9.5 | 5 | | | | | 740 | 810 | 1,130 | 820 | 950 | 1,350 |
| | 15 | 30 | | 23 | 11 | 4.5 | | | | | 810 | 870 | 1,260 | 940 | 1,090 | 1,500 |
| | 16 | 34 | | 25 | 11.5 | 6 | | | | | 830 | 910 | 1,260 | 940 | 1,090 | 1,500 |
| | 20 | 38 | | 29 | 13.5 | 7 | | | | | 1,020 | 1,130 | 1,620 | 1,180 | 1,380 | 1,990 |
| (3タップタイプ) | 25 | 44 | 12 | 34 | 16 | 9 | 5.5 | 5 | 5 | 4.5 | 1,110 | 1,220 | 1,870 | 1,260 | 1,480 | 2,150 |
| | 30 | 48 | | 39 | 18.5 | 8 | | | | | 1,340 | 1,460 | 2,280 | 1,730 | 1,980 | 2,740 |
| | 35 | 56 | | 46 | 22 | 9.5 | | | | | — | 1,780 | 2,790 | — | 2,180 | 3,990 |
| | 40 | 68 | 15 | 54 | 24.5 | 18 | 9 | 5 | 8 | 4.5 | — | 2,040 | 3,710 | — | 2,470 | 4,710 |
| | 50 | 78 | | 64 | 29.5 | 19 | | | | | — | 2,520 | 4,820 | — | — | — |
| | | | | | | | | | | | | | | | | |

⑦D30以上のC(内外周面取り)は1.0になります。

Order 注文例
型式 SCWM16
PSCWR35

Delivery 出荷日
在庫品 翌日出荷 P87

⑧ご希望によりPM5:00迄、当日出荷受付致します。

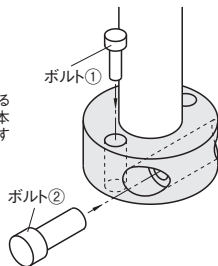
Price 価格
数量スライド価格 (⑨1円未満切り捨て) P87

| 数量 | 1~29 | 30~39 | 40~49 |
|-----|------|-------|-------|
| 値引率 | 基準単価 | 5% | 10% |
| 出荷日 | 通常 | お見積り | |

⑩表示数量超えはお見積り

Example 使用例

⑪くさびセットカラーを右図使用例の様に使用する
場合、ボルト①にてセットカラーをプレート等に本
締めた後に、ボルト②にてシャフトをクランプす
ることが可能です。



SET COLLARS OF SEPARATE -2 DRILL HOLL / 2 TAP TYPE-

セットカラー -セパレート-

-2ホールタイプ/2タップ(並目)タイプ-

④類似寸法は加工部品Cナビ <http://cp.misumi.jp/10-013/> ⑤CADデータフォルダ名: 03_Set_Collars

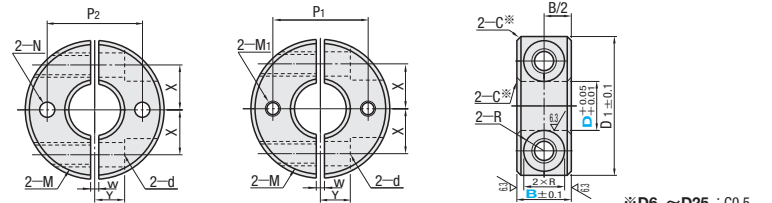
■特長: 止めねじタイプ(P243)・スリットタイプ(P244)と比較して、後付けが可能でメンテナンスが容易です。

■2ホールタイプ
■2タップ(並目)タイプ



| Type | | 材質 | 表面処理 | 付属品 |
|--------|--------|--------|------------|-----------------|
| 2ホール | 2タップ | | | |
| SCSPK | SCSPT | S45C | 四三酸化鉄皮膜 | 六角穴付ボルト2本 |
| PSCSPK | PSCSPT | | 無電解ニッケルメッキ | 六角穴付ボルト2本 (SUS) |
| SSCSPK | SSCSPT | SUS304 | — | — |

2ホールタイプ 2タップ(並目)タイプ



| 型式 | | B 選択 | D ₁ | M (並目) | d | R | W | X | Y | 2ホールタイプ | | 2タップタイプ | | ¥基準単価 | | | | | | | | | | | | |
|------|---|---------|----------------|-----------|-----|------|-----|----|-----|----------|----------------|------------------------|----------------|----------------|------------------|------------------|-------|-------|-------|-------|-------|-------|-------|-------|-------|----|
| | | | | | | | | | | N 通し穴 | P ₂ | M ₁ (並目) | P ₁ | SCSPT SCSPK | PSCSPT PSCSPK | SSCSPT SSCSPK | | | | | | | | | | |
| Type | D | 8 | 20 | M3 | 3.4 | 3 | 1 | 6 | 4 | 3.5 | 13 | — | — | (800) | (870) | (1,200) | | | | | | | | | | |
| | | 10 | | M4 | 4.5 | 3.75 | | | | | | | | (800) | (870) | (1,200) | | | | | | | | | | |
| 6 | 8 | 8 | 25 | M3 | 3.4 | 3 | 1.5 | 8 | 5 | 4.5 | 16.5 | — | — | (820) | (900) | (1,200) | | | | | | | | | | |
| | | 10 | | M4 | 4.5 | 3.75 | | | | | | | | (820) | (900) | (1,200) | | | | | | | | | | |
| | | 12 | 30 | M5 | 5.5 | 4.5 | | | | | 19 | | | (830) | (920) | (1,320) | | | | | | | | | | |
| | | 15 | | M6 | 6.6 | 6 | | | | | | | | (830) | (920) | (1,330) | | | | | | | | | | |
| 10 | 8 | 8 | 30 | M3 | 3.4 | 3 | 9 | 5 | 5.5 | 20 | M4 | 20 | 20 | 840 | 930 | 1,300 | | | | | | | | | | |
| | | 10 | | M4 | 4.5 | 3.75 | | | | | | | | 870 | 1,080 | 1,320 | | | | | | | | | | |
| | | 12 | 35 | M5 | 5.5 | 4.5 | | | | 22.5 | | | | 880 | 1,080 | 1,350 | | | | | | | | | | |
| | | 15 | | M6 | 6.6 | 6 | | | | | | | | 920 | 1,130 | 1,420 | | | | | | | | | | |
| 12 | 8 | 8 | 30 | M3 | 3.4 | 3 | 10 | 5 | 5.5 | 21 | 22 | 22 | 22 | 850 | 980 | 1,360 | | | | | | | | | | |
| | | 10 | | M4 | 4.5 | 3.75 | | | | | | | | 870 | 1,080 | 1,320 | | | | | | | | | | |
| | | 12 | 35 | M5 | 5.5 | 4.5 | | | | 23.5 | | | | 900 | 1,100 | 1,350 | | | | | | | | | | |
| | | 15 | | M6 | 6.6 | 6 | | | | | | | | 920 | 1,130 | 1,420 | | | | | | | | | | |
| 13 | 8 | 8 | 30 | M4 | 4.5 | 3.75 | 11 | 6 | 5.5 | 21.5 | M4 | 24 | 24 | 24 | 850 | 1,080 | 1,320 | | | | | | | | | |
| | | 10 | | M5 | 5.5 | 4.5 | | | | | | | | | 880 | 1,080 | 1,330 | | | | | | | | | |
| | | 12 | 35 | M6 | 6.6 | 6 | | | | 24 | | | | | 950 | 1,130 | 1,420 | | | | | | | | | |
| | | 15 | | M4 | 4.5 | 3.75 | | | | | | | | | 880 | 1,100 | 1,330 | | | | | | | | | |
| 15 | 8 | 8 | 35 | M5 | 5.5 | 4.5 | 12 | 8 | 5.5 | 25 | 25 | 25 | 25 | 25 | 900 | 1,130 | 1,420 | | | | | | | | | |
| | | 10 | | M6 | 6.6 | 6 | | | | | | | | | 1,030 | 1,270 | 1,800 | | | | | | | | | |
| | | 12 | 40 | M5 | 5.5 | 4.5 | | | | 25.5 | | | | | 28 | 28 | 28 | 930 | 1,100 | 1,380 | | | | | | |
| | | 15 | | M6 | 6.6 | 6 | | | | | | | | | | | | 950 | 1,130 | 1,420 | | | | | | |
| 16 | 8 | 8 | 40 | M5 | 5.5 | 4.5 | 13 | 6 | 5.5 | 27.5 | M5 | 30 | 30 | 30 | | | | 1,030 | 1,270 | 1,800 | | | | | | |
| | | 10 | | M6 | 6.6 | 6 | | | | | | | | | | | | 1,050 | 1,250 | 1,770 | | | | | | |
| | | 12 | 45 | M5 | 5.5 | 4.5 | | | | 28 | | | | | 29 | 29 | 29 | 1,070 | 1,280 | 1,800 | | | | | | |
| | | 15 | | M6 | 6.6 | 6 | | | | | | | | | | | | 1,200 | 1,380 | 1,870 | | | | | | |
| 18 | 8 | 8 | 45 | M6 | 6.6 | 6 | 14 | 7 | 5.5 | 31.5 | M5 | 35 | 35 | 35 | | | | 1,050 | 1,250 | 1,770 | | | | | | |
| | | 10 | | M5 | 5.5 | 4.5 | | | | | | | | | | | | 1,070 | 1,280 | 1,800 | | | | | | |
| | | 12 | 50 | M6 | 6.6 | 6 | | | | 15 | | | | | 8 | 8 | 8 | 8 | 1,200 | 1,380 | 1,870 | | | | | |
| | | 15 | | M5 | 5.5 | 4.5 | | | | | | | | | | | | | 1,070 | 1,280 | 1,800 | | | | | |
| 20 | 8 | 8 | 55 | M6 | 6.6 | 6 | 17 | 7 | 5.5 | 32.5 | M6 | 42 | 42 | 42 | | | | | 1,200 | 1,380 | 1,870 | | | | | |
| | | 10 | | M5 | 5.5 | 4.5 | | | | | | | | | | | | | 1,070 | 1,280 | 1,800 | | | | | |
| | | 12 | 60 | M6 | 6.6 | 6 | | | | 18 | | | | | 10 | 6.6 | 37.5 | M8 | 47 | 47 | 47 | 1,250 | 1,500 | 2,070 | | |
| | | 15 | | M8 | 9 | 7 | | | | | | | | | | | | | | | | 1,400 | 1,600 | 2,320 | | |
| 25 | 8 | 8 | 60 | M6 | 6.6 | 6 | 20 | 12 | 5.5 | 40 | M8 | 47 | 47 | 47 | | | 1,500 | | | | | 1,870 | 2,430 | | | |
| | | 10 | | M8 | 9 | 7 | | | | | | | | | | | 1,650 | | | | | 1,980 | 2,700 | | | |
| | | 12 | 70 | M6 | 6.6 | 6 | | | | 23 | | | | | 16 | 11 | 6.6 | 42.5 | M8 | 47 | 47 | 47 | 1,630 | 2,070 | 3,100 | |
| | | 15 | | M8 | 9 | 7 | | | | | | | | | | | | | | | | | 1,650 | 1,980 | 2,700 | |
| 30 | 8 | 8 | 70 | M8 | 9 | 7 | 26 | 13 | 9 | 47.5 | M8 | 47 | 47 | 47 | | | | 56 | | | | | 1,830 | 2,250 | 4,070 | |
| | | 10 | | M10 | 11 | 9 | | | | | | | | | | | | 32 | | | | | 16 | 11 | 67.5 | 66 |
| | | 12 | 85 | M8 | 9 | 7 | | | | 3 | | | | | 3 | 3 | 3 | 3 | 3 | 3 | 3 | 3 | 3 | 3 | 3 | 3 |
| | | 15 | | M10 | 11 | 9 | | | | | | | | | | | | | | | | | | | | |

セットカラー 一面圧

—スタンダードタイプ(センタリング機能付)/簡易取付(ナット)タイプ—

プライスダウン

5%

—値下げ価格—

CADデータフォルダ名: 03_Set_Collars

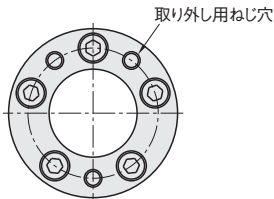
■特長 耐スラスト荷重を強化した規格です。

■スタンダードタイプ
(センタリング機能付)

RoHS

| Type | 材質 | 表面処理 |
|-------|--------|------------|
| SCML | S45C | 四三酸化鉄皮膜 |
| PSCML | | 無電解ニッケルメッキ |
| SSCML | SUS304 | — |

④ 締結試験最大スラスト荷重データをP.236に記載しております。



④ SCML・PSCMLのロックボルトにはコーティング材による赤い着色が付きま。

※取り外し用ねじ穴のねじ径はロックボルトと同じです。

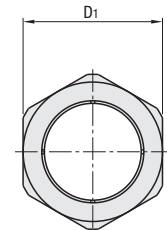
| 型式 | | D1 | B1 | B2 | B | ロックボルト | | 許容スラスト荷重 (kN) | | | 締結トルク (N・m) | | 質量 (g) | ¥基準単価 | | |
|------------------------|----|----|----|------|------|--------|----|---------------|-------|-------|-------------|-------|--------|-------|-------|-------|
| Type | D | | | | | M×L | 本数 | SCML | PSCML | SSCML | SCML | PSCML | | SSCML | | |
| SCML PSCML SSCML | 12 | 42 | 17 | 8 | 27 | M6×25 | 3 | 13.3 | 13.3 | 4.0 | 15.7 | 9.6 | 262 | 4,340 | 4,680 | 6,030 |
| | 16 | 43 | 16 | 9 | 27 | M6×25 | 3 | 13.3 | 13.3 | 4.0 | 15.7 | 9.6 | 259 | 4,340 | 4,680 | 6,030 |
| | 20 | 52 | 16 | 9 | 27 | M6×25 | 4 | 17.8 | 17.8 | 5.3 | 15.7 | 9.6 | 372 | 4,700 | 5,140 | 6,840 |
| | 25 | 54 | 16 | 9 | 27 | M6×25 | 4 | 17.8 | 17.8 | 5.3 | 15.7 | 9.6 | 371 | 4,940 | 5,440 | 7,020 |
| | 30 | 63 | 16 | 10.5 | 28.5 | M6×25 | 5 | 22.2 | 22.2 | 6.7 | 15.7 | 9.6 | 523 | 5,200 | 5,700 | 7,490 |
| | 35 | 66 | 16 | 10.5 | 28.5 | M6×25 | 5 | 22.2 | 22.2 | 6.7 | 15.7 | 9.6 | 534 | 5,320 | 5,820 | 7,830 |

■簡易取付(ナット)タイプ

RoHS

| Type | 材質 | 表面処理 |
|-------|------|------------|
| SCQL | S45C | リン酸マンガン皮膜 |
| PSCQL | | 無電解ニッケルメッキ |

④ 締結試験最大スラスト荷重データをP.236に記載しております。



④ ネジ面にはテフロンシール(シールテープ)を巻いておきます。再使用の際は、巻き替えが必要です。

| 型式 | | D ₁ | D ₂ | B ₁ | B ₂ | B | 許容スラスト荷重 (kN) | | 締結トルク (N・m) | 質量 (g) | ¥基準単価 | |
|---------------|----|----------------|----------------|----------------|----------------|------|---------------|-------|----------------|--------|-------|-------|
| Type | D | | | | | | SCQL | PSCQL | | | SCQL | PSCQL |
| SCQL PSCQL | 12 | 19 | 21 | 9 | 8 | 20 | 3.7 | 2.1 | 29.4 | 29 | 2,510 | 2,710 |
| | 16 | 24 | 26 | 12 | 10 | 25.5 | 5.4 | 3.1 | 49 | 54 | 2,620 | 2,990 |
| | 20 | 30 | 32.5 | 14.5 | 13 | 31.5 | 8.8 | 4.9 | 68.6 | 105 | 2,900 | 3,380 |
| | 25 | 36 | 40 | 17 | 15 | 36 | 15.7 | 8.8 | 88.2 | 171 | 3,080 | 3,620 |
| | 30 | 41 | 45 | 17 | 17 | 41 | 17.7 | 9.9 | 127 | 218 | 3,920 | 4,790 |
| | 35 | 46 | 51 | 19 | 19 | 45 | 20.6 | 11.5 | 167 | 288 | 4,180 | 5,050 |

Order
注文例

型式

SCML16
SCQL30
SCQL36Delivery
出荷日

在庫品



翌日出荷

P.87

④ ご希望によりPM5:00迄、当日出荷受付致します。

Example
使用例Price
価格

■数量スライド価格 (④1円未満切り捨て) P.87

| 数量 | 1~9 | 10~14 |
|-----|------|-------|
| 値引率 | 基準単価 | 5% |
| 出荷日 | 通常 | お見積り |

④ 表示数量超過はお見積り

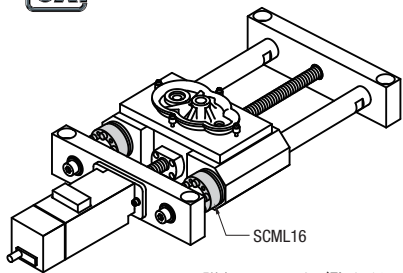
■軸の推奨公差

| 軸外径 | g6(h7) |
|-----|--------|
|-----|--------|

表面粗さは軸1.6a以下に仕上げてください。

■取付けの注意

ボルトの締付けには、トルクレンチをご使用ください。



※詳細はP.235をご覧ください。

セットカラー —ウレタン付スタンダード/コンパクト—

—スリットタイプ/セパレートタイプ—

ステンレス・めっき品
脱脂洗浄サービス
対応商品詳細は下記URLへ
http://fa.misumi.jp■特長 ウレタン付スタンダード: 金属部品どうしの接触による、金属音の発生を避けることが可能です。④類似寸法は加工部品Cナビ http://cp.misumi.jp/10-013/
ウレタン付コンパクト: ウレタン付スタンダードと比較して、最大で幅(B寸法)44%、外径(D1寸法)25%コンパクトとなります。

CADデータフォルダ名: 03_Set_Collars

■ウレタン付スタンダード
スリットタイプ

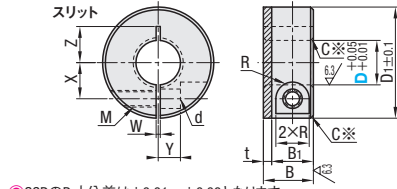
RoHS

■ウレタン付スタンダード
セパレートタイプ

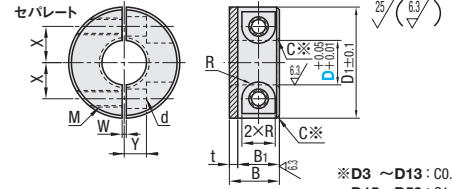
RoHS

| Type | 材質 | 表面処理 | 付属品 |
|------|--------|----------|------------|
| スリット | セパレート | | |
| SCD | SCSPD | SS400 | カチオン電着塗装 |
| PSCD | PSCSPD | ④ (S45C) | ④ 四三酸化鉄皮膜 |
| SSCD | SSCSPD | SUS304 | 無電解ニッケルメッキ |

④ ()内の材質・表面処理に随時変更となります。



④ SCDのD寸公差は+0.01~+0.08となります。

※D3 ~D13: C0.5
D15~D50: C1

| 型式 | | B | D1 | B1 | t | M (並目) | d | R | W | X | Y | Z | ¥基準単価 | | | | | |
|---------------------------------------------------------------|-------|----|-----|----|-------|-----------|-------|-------|-------|-------|-------|-------|-------|-------|-------|-------|--------|--------|
| Type | D | | | | | | | | | | | | SCD | PSCD | SSCD | SCSPD | PSCSPD | SSCSPD |
| (スリットタイプ) SCD PSCD SSCD ※印の寸法は スリットタイプ のみ適用 | ※3 | 10 | 15 | 8 | 2 | M3 | 3.4 | 3 | 1.0 | 4.5 | 3 | 3〜5 | 530 | 540 | 910 | — | — | — |
| | ※4 | 12 | 20 | 10 | | M4 | 4.5 | 3.75 | | 6 | 4 | 3.5〜6 | 530 | 540 | 910 | — | — | — |
| | ※5 | | | | | | | | | | | 6〜7 | 530 | 560 | 930 | — | — | — |
| | 6 | | | | | | | | | | | 6〜6.5 | 540 | 610 | 930 | 1,140 | 1,280 | 1,880 |
| | 8 | 18 | 30 | 3 | M6 | | | | 7 | | | 6 | 1.5 | 7〜10 | 540 | 650 | 1,190 | 1,140 |
| | 10 | | | | | 8〜12.5 | 670 | 680 | | 1,280 | 1,400 | | | 1,540 | 2,240 | | | |
| | 12 | | | | | 9〜12.5 | 670 | 680 | | 1,280 | 1,400 | | | 1,540 | 2,240 | | | |
| | 13 | | | | | 10〜12.5 | 670 | 680 | | 1,280 | 1,400 | | | 1,540 | 2,240 | | | |
| | 15 | 20 | 35 | 5 | 11〜13 | 790 | 850 | 1,440 | 1,590 | 1,750 | 2,450 | | | | | | | |
| | 16 | | | | 11〜13 | 790 | 850 | 1,440 | 1,590 | 1,750 | 2,450 | | | | | | | |
| 20 | 13〜15 | | | | 890 | 920 | 1,620 | 1,820 | 2,000 | 2,650 | | | | | | | | |
| 25 | 16〜18 | | | | 1,040 | 1,070 | 2,000 | 2,060 | 2,260 | 2,960 | | | | | | | | |
| (セパレートタイプ) SCSPD PSCSPD SSCSPD | 30 | 55 | 2.0 | 20 | 15〜20 | 1,090 | 1,120 | 2,130 | 2,220 | 2,420 | 3,320 | | | | | | | |
| | ※35 | 60 | | 23 | 12 | 17.5〜21 | 1,240 | 1,300 | 2,430 | — | — | — | | | | | | |
| | ※40 | 23 | | 70 | 18 | 26 | 13 | 20〜23 | 1,490 | 1,560 | 3,260 | — | — | — | | | | |
| | ※50 | 27 | | 85 | 22 | 32 | 16 | 25〜28 | 1,800 | 1,880 | 4,490 | — | — | — | | | | |

■ウレタン付コンパクト
スリットタイプ

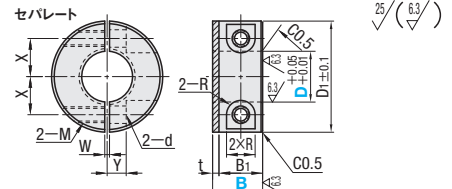
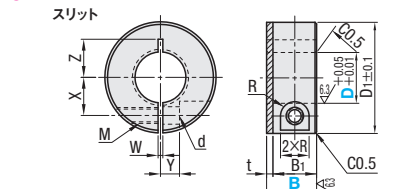
RoHS

■ウレタン付コンパクト
セパレートタイプ

RoHS

| Type | 材質 | 表面処理 | 付属品 |
|-------|---------|----------|------------|
| スリット | セパレート | | |
| SCDJ | SCSPDJ | S45C | 四三酸化鉄皮膜 |
| PSCDJ | PSCSPDJ | ④ (S45C) | ④ 四三酸化鉄皮膜 |
| SSCDJ | SSCSPDJ | SUS304 | 無電解ニッケルメッキ |

④ コンパクト比較表を使用例に掲載



| 型式 | | B 選択 | D1 | B1 | t | M (並目) | d | R | W | X | Y | Z | ¥基準単価 | | | | |
|-----------------------------------------------------------------------------------------------------------|-----|---------|----|----|---|-----------|-----|-----|-----|----|----|-------|---------|----------|-------|-------|-------|
| Type | D | B | D1 | B1 | t | M | d | R | W | X | Y | Z | スリットタイプ | セパレートタイプ | SCDJ | PSCDJ | SSCDJ |
| (スリットタイプ) SCDJ PSCDJ SSCDJ ※印寸法は スリットタイプのみ適用 (セパレートタイプ) SCSPDJ PSCSPDJ SSCSPDJ | 8 | 10 | 25 | 8 | 2 | M3 | 3.4 | 3 | 1.5 | 8 | 5 | 7~9 | 590 | 720 | 1,310 | 1,250 | 1,410 |
| | 10 | 10 | 30 | 8 | 2 | M3 | 3.4 | 3 | 1.5 | 9 | 5 | 8~10 | 740 | 750 | 1,410 | 1,540 | 1,690 |
| | 12 | 10 | 30 | 8 | 2 | M3 | 3.4 | 3 | 1.5 | 10 | 5 | 9~10 | 740 | 750 | 1,410 | 1,540 | 1,690 |
| | 16 | 12 | 35 | 10 | 3 | M5 | 5.5 | 4.5 | 1.5 | 12 | 6 | 11~12 | 870 | 940 | 1,580 | 1,750 | 1,930 |
| | 20 | 13 | 40 | 10 | 3 | M5 | 5.5 | 4.5 | 1.5 | 14 | 6 | 13 | 980 | 1,010 | 1,780 | 2,000 | 2,200 |
| | 25 | 15 | 45 | 12 | 3 | M5 | 5.5 | 4.5 | 1.5 | 17 | 7 | 16 | 1,140 | 1,180 | 2,200 | 2,270 | 2,490 |
| SCSPDJ PSCSPDJ SSCSPDJ | 30 | 15 | 50 | 12 | 3 | M5 | 5.5 | 4.5 | 1.5 | 20 | 6 | 18~20 | 1,200 | 1,230 | 2,340 | 2,440 | 2,660 |
| | ※40 | 15 | 60 | 12 | 3 | M5 | 5.5 | 4.5 | 1.5 | 23 | 6 | 23 | 1,640 | 1,720 | 3,590 | — | — |
| | ※50 | 21 | 80 | 18 | 3 | M8 | 9 | 7 | 3 | 32 | 15 | 28 | 1,980 | 2,070 | 4,940 | — | — |
| | ※50 | 21 | 80 | 18 | 3 | M8 | 9 | 7 | 3 | 32 | 15 | 28 | 1,980 | 2,070 | 4,940 | — | — |

④ コンパクト比較表

| D | B(肉厚) | D1(外径) | B(肉厚) | D1(外径) | B(肉厚) | D1(外径) |
|----|-------|--------|-------|--------|-------|--------|
| 8 | —8 | —5 | 10 | 25 | 18 | 30 |
| 10 | —8 | —5 | 10 | 30 | 18 | 35 |
| 12 | —8 | —10 | 10 | 30 | 18 | 40 |
| 16 | —6 | —5 | 12 | 35 | 18 | 40 |
| 20 | —7 | —5 | 13 | 40 | 20 | 45 |
| 25 | —5 | —5 | 15 | 45 | 20 | 50 |
| 30 | —5 | —5 | 15 | 50 | 20 | 55 |
| 40 | —8 | —10 | 15 | 60 | 23 | 70 |
| 50 | —6 | —5 | 21 | 80 | 27 | 85 |

Order
注文例

型式 — B

SCSPD8
SCDJ8
SCSPDJ10 — 10Delivery
出荷日

在庫品 翌日出荷 P.87

④ ご希望によりPM5:00迄、当日出荷受付致します。

Price
価格

■数量スライド価格 (④1円未満切り捨て) P.87

●SSCSPDJ以外

数量 1~29 30~39 40~49 50~99

値引率 基準単価 5% 10% 15%

出荷日 通常 お見積り

④ 表示数量超過はお見積り

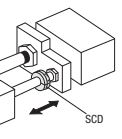
●SSCSPDJ

数量 1~29 30~39 40~49 50~99

値引率 基準単価 5% 10% 15%

出荷日 通常 お見積り

④ 表示数量超過はお見積り

Example
使用例

SCD

SET COLLARS FOR BEARING FIXING-SETSCREW TYPE-

セットカラー ーベアリング固定用ー

ー止めねじタイプー

ステンレス・めっき品
脱脂洗浄サービス
対応商品詳細は下記URLへ
http://fa.misumi.jp

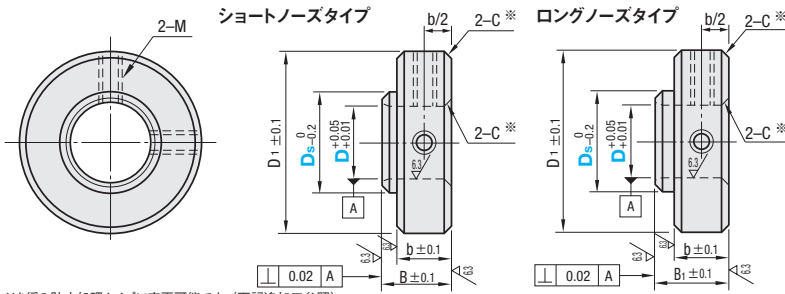
⑨類似寸法は加工部品Cナビ http://cp.misumi.jp/10-013/ ⑩CADデータフォルダ名: 03_Set_Collars

■特長: ベアリングの内輪押さえ用です。ベアリング専用ナットと比較して、専用工具が不要かつ安価です。

■止めねじタイプ

RoHS

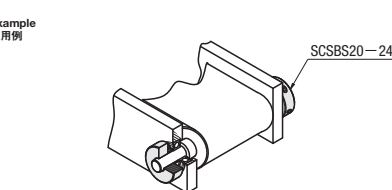
| Type | 材質 | S表面処理 | A付属品 |
|---------|--------|--------|------------|
| ショートノーズ | ロングノーズ | | |
| SCSBR | SCSBS | S45C | 四三酸化鉄皮膜 |
| PSCSBR | PSCSBS | | 無電解ニッケルメッキ |
| SSCSBR | SSCSBS | SUS304 | — |
| SCSRAW | SCSSAW | A2017 | 白アルマイト |

25/(6.3/)
※D3 ~D25: C0.5
D30~D40: C1

※付属の止めねじを緩み防止処理タイプに変更可能です。(下記追加参照)

| 型式 | | Ds 選択 | 適用ベアリング(外径) | B | B ₁ | D ₁ | 止めねじ M×長さ | b | ¥基準単価 | | | | | | |
|---------------------------------------------------------|----------------------------------------------------------|-----------------------|-----------------------------------------|-----------------------|----------------|----------------|--------------|-------|---------------------------|------------------|------------------|------------------|-------|-------|-------|
| Type | D | | | | | | | | SCSBR PSCSBR SSCSBS | PSCSBR PSCSBS | SSCSBR SSCSBS | SCSRAW SCSSAW | | | |
| (ショートノーズタイプ) SCSBR PSCSBR SSCSBS SCSRAW | 3 | 5 | 673ZZ(6)・683ZZ(7) | 8 | 11 | 10 | M3×3 | 7 | 240 | 320 | 420 | — | | | |
| | | 6 | 693ZZ(8)・603ZZ(9)・623ZZ(10) | | | | | | 240 | 320 | 420 | — | | | |
| | 4 | 6 | 674ZZ(7)・684ZZ(9) | | | | | | 260 | 340 | 440 | — | | | |
| | | *7 | 694ZZ(11)・604ZZ(12)・624ZZ(13) | | | | | | 260 | 340 | 440 | 280 | | | |
| | 5 | 7 | 675ZZ(8) | | | | | | 350 | 400 | 560 | — | | | |
| | | *8 | 685ZZ(11)・695ZZ(13)・605ZZ(14)・625ZZ(16) | | | | | | 350 | 400 | 560 | 350 | | | |
| | 6 | 8 | 676ZZ(10)・686ZZ(13) | | | 350 | | | 430 | 560 | — | | | | |
| | | *9 | 696ZZ(15)・606ZZ(17)・626ZZ(19) | | | 350 | | | 430 | 560 | 380 | | | | |
| | 8 | 11 | 678ZZ(12)・688ZZ(16) | | | 390 | | | 470 | 610 | — | | | | |
| | | *12 | 698ZZ(19)・608ZZ(22)・628ZZ(24) | | | 390 | | | 470 | 610 | 390 | | | | |
| | 10 | *13 | 6800ZZ(19) | | | 410 | | | 510 | 660 | 410 | | | | |
| | | *14 | 6900ZZ(22)・6000ZZ(26) | | | 410 | | | 510 | 690 | 410 | | | | |
| | (ロングノーズタイプ) SCSBS PSCSBS SSCSBS SCSSAW | 12 | 16 | 6200ZZ(30)・6300ZZ(35) | 10 | 12.5 | 20 | 8.5 | 430 | 530 | 690 | — | | | |
| | | | 15 | 6801ZZ(21) | | | | | 460 | 560 | 730 | — | | | |
| | | 15 | *16 | 6901ZZ(24)・6001ZZ(28) | | | | | 460 | 560 | 730 | 460 | | | |
| | | | *18 | 6201ZZ(32)・6301ZZ(37) | | | | | 460 | 560 | 730 | 460 | | | |
| | | 15 | *18 | 6802ZZ(24)・6902ZZ(28) | | | | | 510 | 630 | 820 | 510 | | | |
| | | | *19 | 6002ZZ(32) | | | | | 510 | 630 | 820 | 510 | | | |
| | | (17) | *21 | 6202ZZ(35)・6302ZZ(42) | | | 510 | | 630 | 820 | 510 | | | | |
| | | | *20 | 6803ZZ(26) | | | (560) | | (700) | (890) | (560) | | | | |
| | | 20 | *21 | 6903ZZ(30)・6003ZZ(35) | | | (560) | | (700) | (890) | (560) | | | | |
| | | | *23 | 6203ZZ(40)・6303ZZ(47) | | | (560) | | (700) | (890) | (560) | | | | |
| | (アルミ材質品はDs寸法に*印の付いたサイズのみ ・D寸法に()の付いたサイズはロングノーズタイプのみ) | 20 | 23 | 6704ZZ(27)・6804ZZ(32) | | | 12 | | 15 | 32 | 10 | (560) | (700) | (890) | (560) |
| | | | *24 | 6904ZZ(37) | | | | | | | | 600 | 740 | 960 | — |
| 25 | | *27 | 6004ZZ(42)・6204ZZ(47) | 600 | 740 | 960 | | 600 | | | | | | | |
| | | 28 | 6805ZZ(37) | 600 | 740 | 960 | | 600 | | | | | | | |
| 25 | | *29 | 6905ZZ(42) | 780 | 960 | 1,250 | | 780 | | | | | | | |
| | | *31 | 6005ZZ(47) | 780 | 960 | 1,250 | | 780 | | | | | | | |
| 30 | | *32 | 6205ZZ(52) | 780 | 960 | 1,250 | | 780 | | | | | | | |
| | | 33 | 6806ZZ(42) | 1,040 | 1,240 | 1,630 | | — | | | | | | | |
| (35) | | 35 | 6906ZZ(47) | 1,040 | 1,240 | 1,630 | | — | | | | | | | |
| | | *38 | 6006ZZ(55)・6206ZZ(62)・6306ZZ(72) | 1,040 | 1,240 | 1,630 | | 1,050 | | | | | | | |
| (40) | | 38 | 6807ZZ(47) | (1,200) | (1,400) | (1,950) | | — | | | | | | | |
| | | 41 | 6907ZZ(55) | (1,200) | (1,400) | (1,950) | | — | | | | | | | |
| | 43 | 6007ZZ(62)・6207ZZ(72) | (1,200) | (1,400) | (1,950) | — | | | | | | | | | |
| | 43 | 6808ZZ(52) | (1,350) | (1,600) | (2,100) | — | | | | | | | | | |
| | 45 | 6908ZZ(62) | (1,350) | (1,600) | (2,100) | — | | | | | | | | | |
| | 48 | 6008ZZ(68)・6208ZZ(80) | (1,350) | (1,600) | (2,100) | — | | | | | | | | | |

⑨価格表の()はロングノーズタイプのみになります。

Order
注文例
型式 — Ds
SCSBS12 — 18
SF-SSCSBR20 — 23
脱脂洗浄サービス P83Delivery
出荷日
在庫品 翌日出荷 P87
ご希望によりPM5:00迄、当日出荷受付致します。Price
価格
数量スライド価格 (※1円未満切り捨て) P87
●SCSSAW以外
数量 1~29 30~39 40~49 50~99
値引率 5% 10% 15%
出荷日 通常 お見積り
※表示数量超えはお見積りAlteration
加工
型式 — Ds — (YC)
SCSBS20 — 23 — YC
3 日 目 発 送
緩み防止処理止めねじに変更
緩み防止処理
Code YC
Spec. 付属の止めねじを緩み防止付きの止めねじに変更します。
■緩み防止処理とは
・ねじ溝部に弾性・耐摩耗性・耐油性に優れた特殊樹脂を塗布した処理です。
・効果は使用当初が最大となり、4回目以降からは徐々に小さくなります。
※SCSRAW・SCSSAWは適用不可
¥/1Code D3~10: ¥150 D12~25: ¥250 D30~40: ¥350

SET COLLARS FOR BEARING FIXING-COMPACT WITH SETSCREW TYPE-

セットカラー ーベアリング固定用ー(省スペース化対応)

ー止めねじコンパクトタイプー

ステンレス・めっき品
脱脂洗浄サービス
対応商品詳細は下記URLへ
http://fa.misumi.jp

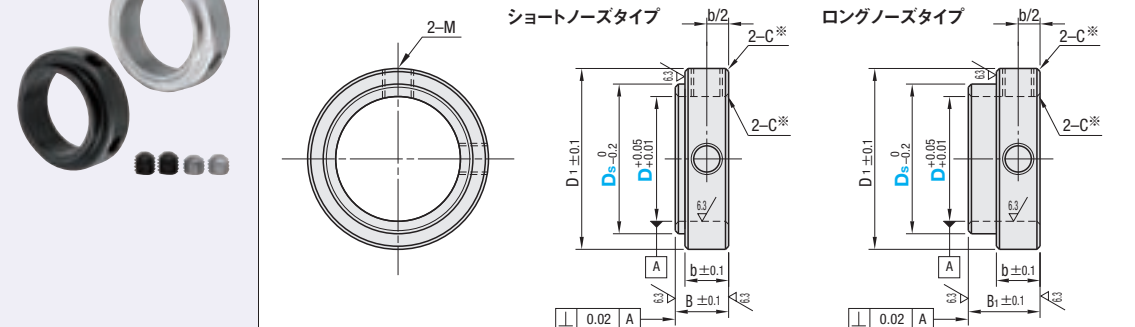
⑨類似寸法は加工部品Cナビ http://cp.misumi.jp/10-013/ ⑩CADデータフォルダ名: 03_Set_Collars

■特長: 止めねじタイプ(P251)と比較して、最大で幅(B寸法)40%、外径(D1寸法)19%コンパクトになります。

■止めねじコンパクトタイプ

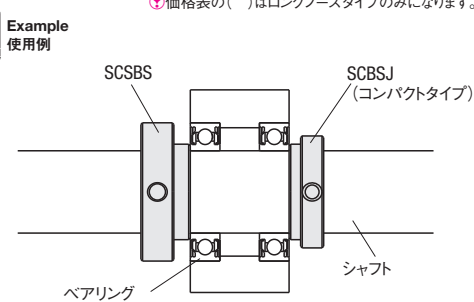
RoHS

| Type | 材質 | S表面処理 | A付属品 |
|---------|--------|--------|------------|
| ショートノーズ | ロングノーズ | | |
| SCBRJ | SCBSJ | S45C | 四三酸化鉄皮膜 |
| PSCBRJ | PSCBSJ | | 無電解ニッケルメッキ |
| SSCBRJ | SSCBSJ | SUS304 | — |

25/(6.3/)
※D4 ~D25: C0.5
D30~D40: C1

| 型式 | | Ds 選択 | 適用ベアリング(外径) | B | B ₁ | D ₁ | 止めねじ M×長さ | b | ¥基準単価 | | | | |
|----------------------------------------------------------------|---------------------------------------------------------------|-----------------------|---------------------------------------------------|-----------------------|----------------|----------------|--------------|---------|----------------|------------------|------------------|-------|-----|
| Type | D | | | | | | | | SCBRJ SCBSJ | PSCBRJ PSCBSJ | SSCBRJ SSCBSJ | | |
| (ショートノーズタイプ) SCBRJ PSCBRJ SSCBRJ | 4 | 7 | 674ZZ(7)・684ZZ(9)・694ZZ(11)・604ZZ(12)・624ZZ(13) | 6 | 9 | 10 | M3×3 | 5 | 340 | 400 | 520 | | |
| | 5 | 8 | 675ZZ(8)・695ZZ(13)・605ZZ(14)・625ZZ(16) | | | 12 | | | 340 | 400 | 520 | | |
| | 6 | 9 | 676ZZ(10)・686ZZ(13)・696ZZ(15)・606ZZ(17)・626ZZ(19) | | | 13 | | | 340 | 400 | 520 | | |
| | 8 | 12 | 678ZZ(12)・688ZZ(16)・698ZZ(19)・608ZZ(22)・628ZZ(24) | | | 15 | | | 380 | 450 | 580 | | |
| | 10 | 13 | 6800ZZ(19) | 7.5 | 10 | 17 | M4×3 | 6 | 390 | 490 | 640 | | |
| | | 14 | 6900ZZ(22)・6000ZZ(26) | | | | | | 390 | 490 | 640 | | |
| | 12 | 16 | 6200ZZ(30)・6300ZZ(35) | | | | | | 19 | 22 | 390 | 490 | 640 |
| | | 15 | 6701ZZ(18)・6801ZZ(21) | | | | | | | | 450 | 540 | 700 |
| | 15 | 18 | 6901ZZ(24)・6001ZZ(28) | | | | | | 24 | 29 | 450 | 540 | 700 |
| | | 18 | 6201ZZ(32)・6301ZZ(37) | | | | | | | | 450 | 540 | 700 |
| | (ロングノーズタイプ) SCBSJ PSCBSJ SSCBSJ | 15 | 19 | 6802ZZ(24)・6902ZZ(28) | — | 10 | 22 | M4×3 | 7 | 500 | 600 | 800 | |
| | | | 21 | 6002ZZ(32) | | | | | | 500 | 600 | 800 | |
| (17) | | 20 | 6202ZZ(35)・6302ZZ(42) | 8.5 | 12 | 24 | M5×4 | 8 | 500 | 600 | 800 | | |
| | | 21 | 6803ZZ(26) | | | | | | 570 | 670 | 860 | | |
| 20 | | 23 | 6903ZZ(30)・6003ZZ(35) | 10 | 14 | 41 | M6×5 | 10 | 570 | 670 | 860 | | |
| | | 23 | 6203ZZ(40)・6303ZZ(47) | | | | | | 570 | 670 | 860 | | |
| 25 | | 27 | 6704ZZ(27)・6804ZZ(32) | 16 | 53 | M8×6 | 10 | 580 | 710 | 940 | | | |
| | | 27 | 6904ZZ(37) | | | | | 580 | 710 | 940 | | | |
| (D寸法に()の付いたサイズはロングノーズタイプのみ) | | 30 | 29 | 6004ZZ(42)・6204ZZ(47) | — | 16 | 53 | M8×6 | 10 | 580 | 710 | 940 | |
| | | | 31 | 6905ZZ(42) | | | | | | 750 | 920 | 1,220 | |
| | | (35) | 32 | 6005ZZ(47) | 46 | 46 | M6×5 | 8 | 750 | 920 | 1,220 | | |
| | | | 32 | 6205ZZ(52)・6305ZZ(62) | | | | | 750 | 920 | 1,220 | | |
| | (40) | 35 | 6906ZZ(47) | 10 | 14 | 41 | M6×5 | 8 | 1,020 | 1,210 | 1,550 | | |
| | | 38 | 6006ZZ(55)・6206ZZ(62)・6306ZZ(72) | | | | | | 1,020 | 1,210 | 1,550 | | |
| | | 41 | 6907ZZ(55) | — | 16 | 53 | M8×6 | 10 | (1,170) | (1,360) | (1,920) | | |
| | | 43 | 6007ZZ(62)・6207ZZ(72) | | | | | | (1,170) | (1,360) | (1,920) | | |
| | 48 | 6008ZZ(68)・6208ZZ(80) | | | | | | (1,310) | (1,560) | (2,060) | | | |

⑨価格表の()はロングノーズタイプのみになります。

Order
注文例
型式 — Ds
SCBRJ10 — 13
SF-SSCBRJ20 — 24
脱脂洗浄サービス P83Delivery
出荷日
在庫品 翌日出荷 P87
ご希望によりPM5:00迄、当日出荷受付致します。Price
価格
数量スライド価格 (※1円未満切り捨て) P87
数量 1~29 30~39 40~49 50~99
値引率 5% 10% 15%
出荷日 通常 お見積り
※表示数量超えはお見積り

SET COLLARS FOR BEARING FIXING-SLIT TYPE -

セットカラー ーベアリング固定用ー
ースリットタイプー



①類似寸法は加工部品Cナビ <http://cp.misumi.jp/10-013/>

② CADデータフォルダ名：03_Set_Collars

■特長：止めねじタイプ (P251)と比較して、締結による軸の損傷を避けることができます。

スリットタイプ

RoHS

| Type | ショートノーズ | ロングノーズ | M材質 | S表面処理 | A付属品 |
|--------|---------|--------|--------|------------|-----------------|
| SCSBN | SCSLS | | S45C | 四三酸化鉄皮膜 | 六角穴付ボルト1本 |
| PSCSBN | PSCSLS | | | 無電解ニッケルメッキ | |
| SSCSBN | SSCSLS | | SUS304 | — | 六角穴付ボルト1本 (SUS) |
| SCSNAW | SCSLAW | | A2017 | 白アルマイト | |
| SCSNAB | SCSLAB | | | 黒アルマイト | |

ショートノーズタイプ

ロングノーズタイプ

型式

Ds 選択

適用ベアリング (外径)

B

B₁

D₁

M (並目)

b

d

R

W

X

Y

Z

¥基準単価

SCSBN SCSLS

PSCSBN PSCSLS

SSCSBN SSCSLS

SCSNAW SCSLAW

SCSNAB SCSLAB

| | | | | | | | | | | | | | | | | | | | |
|----|-------------------------|---------------------------------------------|-------|-------|---------|---------|---------|------|-----|------|-----|----|----|----------------------------------|-------|-------|-------|-----|-----|
| 3 | 5 | 673ZZ (6)・683ZZ (8) | 9 | 12 | M3 | 8 | 3.4 | 3 | 1.0 | 4.5 | 2.2 | 3 | 5 | 520 | 620 | 1,000 | — | — | |
| | 6 | 693ZZ (8)・603ZZ (9)・623ZZ (10) | | | | | | | | | | | | 520 | 620 | 1,000 | — | — | |
| | 8 | 633ZZ (13) | | | | | | | | | | | | 520 | 620 | 1,000 | — | — | |
| | 6 | 674ZZ (7)・684ZZ (9) | | | | | | | | | | | | 560 | 640 | 1,040 | — | — | |
| | 4 | 694ZZ (11)・604ZZ (12)・624ZZ (13) | | | | | | | | | | | | 560 | 640 | 1,040 | — | — | |
| | 9 | 634ZZ (16) | | | | | | | | | | | | 560 | 640 | 1,040 | — | — | |
| | 7 | 675ZZ (7) | | | | | | | | | | | | 600 | 680 | 1,120 | — | — | |
| | 5 | 685ZZ (11)・695ZZ (13)・605ZZ (14)・625ZZ (16) | | | | | | | | | | | | 600 | 680 | 1,120 | — | — | |
| | 10 | 635ZZ (19) | | | | | | | | | | | | 600 | 680 | 1,120 | — | — | |
| | 8 | 676ZZ (10)・686ZZ (13) | | | | | | | | | | | | 640 | 720 | 1,200 | — | — | |
| | 6 | 9 | | | | | | | | | | | | 696ZZ (15)・606ZZ (17)・626ZZ (19) | 640 | 720 | 1,200 | 640 | 690 |
| | 12 | 636ZZ (22) | | | | | | | | | | | | 640 | 720 | 1,200 | — | — | |
| 8 | 11 | 678ZZ (15)・688ZZ (16) | 11.5 | 14 | M4 | 10 | 4.5 | 3.75 | 1.5 | 11.5 | 6 | 12 | 10 | 700 | 800 | 1,200 | — | — | |
| | 12 | 698ZZ (19)・608ZZ (22)・628ZZ (24) | | | | | | | | | | | | 700 | 800 | 1,200 | 700 | 750 | |
| | 14 | 638ZZ (28) | | | | | | | | | | | | 700 | 800 | 1,200 | — | — | |
| | 12 | 6700ZZ (15) | | | | | | | | | | | | 780 | 940 | 1,340 | — | — | |
| | 10 | 6800ZZ (19) | | | | | | | | | | | | 780 | 940 | 1,340 | 780 | 830 | |
| | 14 | 6900ZZ (22)・6000ZZ (26) | | | | | | | | | | | | 780 | 940 | 1,340 | 780 | 830 | |
| | 16 | 6200ZZ (30)・6300ZZ (35) | | | | | | | | | | | | 780 | 940 | 1,340 | — | — | |
| | 14 | 6701ZZ (18) | | | | | | | | | | | | 800 | 960 | 1,340 | — | — | |
| | 12 | 6801ZZ (21) | | | | | | | | | | | | 800 | 960 | 1,340 | — | — | |
| | 16 | 6901ZZ (24)・6001ZZ (28) | | | | | | | | | | | | 800 | 960 | 1,340 | 800 | 850 | |
| | 18 | 6201ZZ (32)・6301ZZ (37) | | | | | | | | | | | | 800 | 960 | 1,340 | 800 | 850 | |
| | 17 | 6702ZZ (21) | | | | | | | | | | | | 880 | 1,040 | 1,460 | — | — | |
| 15 | 18 | 6802ZZ (24)・6902ZZ (28) | 880 | 1,040 | 1,460 | 880 | 930 | | | | | | | | | | | | |
| 19 | 6002ZZ (32) | 880 | 1,040 | 1,460 | 880 | 930 | | | | | | | | | | | | | |
| 21 | 6202ZZ (35)・6302ZZ (42) | 880 | 1,040 | 1,460 | 880 | 930 | | | | | | | | | | | | | |
| 20 | 6803ZZ (26) | 1,020 | 1,140 | 1,720 | — | — | | | | | | | | | | | | | |
| 21 | 6903ZZ (30)・6003ZZ (35) | 1,020 | 1,140 | 1,720 | (1,020) | (1,070) | | | | | | | | | | | | | |
| 23 | 6203ZZ (40)・6303ZZ (47) | 1,020 | 1,140 | 1,720 | (1,020) | (1,070) | | | | | | | | | | | | | |
| 23 | 6704ZZ (27)・6804ZZ (32) | 1,160 | 1,360 | 2,000 | — | — | | | | | | | | | | | | | |
| 20 | 24 | 6904ZZ (37) | 1,160 | 1,360 | 2,000 | 1,160 | 1,210 | | | | | | | | | | | | |
| 27 | 6004ZZ (42)・6204ZZ (47) | 1,160 | 1,360 | 2,000 | 1,160 | 1,210 | | | | | | | | | | | | | |
| 28 | 6304ZZ (52) | 1,160 | 1,360 | 2,000 | — | — | | | | | | | | | | | | | |
| 25 | 28 | 6805ZZ (37) | 1,360 | 1,560 | 2,040 | — | — | | | | | | | | | | | | |
| 29 | 6905ZZ (42) | 1,360 | 1,560 | 2,040 | 1,360 | 1,410 | | | | | | | | | | | | | |
| 31 | 6005ZZ (47) | 1,360 | 1,560 | 2,040 | 1,360 | 1,410 | | | | | | | | | | | | | |
| 32 | 6205ZZ (52) | 1,360 | 1,560 | 2,040 | 1,360 | 1,410 | | | | | | | | | | | | | |
| 33 | 6305ZZ (62) | 1,360 | 1,560 | 2,040 | — | — | | | | | | | | | | | | | |
| 33 | 6306ZZ (42) | 1,790 | 1,840 | 2,840 | — | — | | | | | | | | | | | | | |
| 35 | 35 | 6906ZZ (47) | 1,790 | 1,840 | 2,840 | — | — | | | | | | | | | | | | |
| 30 | 38 | 6006ZZ (55)・6206ZZ (62)・6306ZZ (72) | 1,790 | 1,840 | 2,840 | 1,800 | 1,850 | | | | | | | | | | | | |
| 38 | 6907ZZ (47) | 1,890 | 1,940 | 3,140 | — | — | | | | | | | | | | | | | |
| 41 | 6907ZZ (55) | 1,890 | 1,940 | 3,140 | — | — | | | | | | | | | | | | | |
| 35 | 43 | 6007ZZ (62)・6207ZZ (72) | 1,890 | 1,940 | 3,140 | (2,100) | (2,150) | | | | | | | | | | | | |
| 45 | 6307ZZ (80) | 1,890 | 1,940 | 3,140 | — | — | | | | | | | | | | | | | |
| 43 | 6808ZZ (52) | 2,390 | 2,590 | 3,400 | — | — | | | | | | | | | | | | | |
| 45 | 6908ZZ (62) | 2,390 | 2,590 | 3,400 | — | — | | | | | | | | | | | | | |
| 40 | 48 | 6008ZZ (68)・6208ZZ (80) | 2,390 | 2,590 | 3,400 | (2,400) | (2,450) | | | | | | | | | | | | |
| 50 | 6308ZZ (90) | 2,390 | 2,590 | 3,400 | — | — | | | | | | | | | | | | | |
| 55 | 6910ZZ (72) | 3,000 | 3,200 | 5,600 | — | — | | | | | | | | | | | | | |
| 57 | 6010ZZ (80) | 3,000 | 3,200 | 5,600 | — | — | | | | | | | | | | | | | |

(アルミ材質品はDs寸法に*印の付いたサイズのみ)

Order 注文例

型式

—

Ds

SCSBN10

—

14

SF-SSCSBN20

—

23

脱脂洗浄サービス

☑

P83

Delivery 出荷日

在庫品

翌日出荷

☑

P87

ご希望によりPM5:00迄、当日出荷受付致します。

Price 価格

数量スライド価格 (①1円未満切り捨て) P87

●SCSNAB・SCSLAB

| 数量 | 1～29 | 30～39 | 40～49 | 50～99 |
|-----|------|-------|-------|-------|
| 値引率 | 基準単価 | 5% | 10% | 15% |
| 出荷日 | 通常 | お見積り | | |

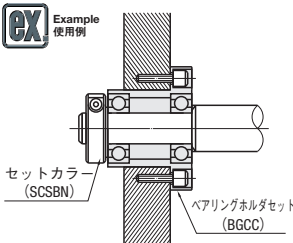
●SCSBN・PSCSBN

| 数量 | 1～29 | 30～39 | 40～49 | 50～99 |
|-----|------|-------|-------|-------|
| 値引率 | 基準単価 | 5% | 10% | 15% |
| 出荷日 | 通常 | お見積り | | |

●上記以外

| 数量 | 1～29 | 30～39 | 40～49 | 50～99 |
|-----|------|-------|-------|-------|
| 値引率 | 基準単価 | 5% | 10% | 18% |
| 出荷日 | 通常 | お見積り | | |

①価格表の()はロングノーズタイプのみになります。



SET COLLARS FOR BEARING FIXING-COMPACT WITH SLIT TYPE-

セットカラー ーベアリング固定用ー(省スペース化対応)
ースリットコンパクトタイプー



①類似寸法は加工部品Cナビ <http://cp.misumi.jp/10-013/>

② CADデータフォルダ名：03_Set_Collars

■特長：スリットタイプ (P253)と比較して、最大で幅(B寸法)32%、外径(D₁寸法)14%コンパクトになります。

スリットコンパクトタイプ

RoHS

| Type | ショートノーズ | ロングノーズ | M材質 | S表面処理 | A付属品 |
|--------|---------|--------|--------|------------|-----------------|
| SCBNJ | SCLSJ | | S45C | 四三酸化鉄皮膜 | 六角穴付ボルト1本 |
| PSCBNJ | PSCLSJ | | | 無電解ニッケルメッキ | 六角穴付ボルト1本 (SUS) |
| SSCBNJ | SSCLSJ | | SUS304 | — | |

ショートノーズタイプ

ロングノーズタイプ

型式

Ds 選択

適用ベアリング (外径)

B

B₁

D₁

M (並目)

b

d

R

W

X

Y

Z

¥基準単価

SCBNJ SCLSJ

PSCBNJ PSCLSJ

SSCBNJ SSCLSJ

| | | | | | | | | | | | | | | | | |
|----|----|-------------------------------------|-----|----|----|----|-----|------|------|------|----|------|----|-------|-------|-------|
| 8 | 11 | 678ZZ (12)・688ZZ (16) | 9 | 22 | M3 | 8 | 3.5 | 3 | 1.5 | 11.5 | 4 | 12 | 10 | 690 | 790 | 1,190 |
| | 12 | 698ZZ (19)・608ZZ (22)・628ZZ (24) | | | | | | | | | | | | 690 | 790 | 1,190 |
| 10 | 13 | 6800ZZ (19) | 9.5 | 25 | M3 | 8 | 3.5 | 3 | 11 | 11.5 | 4 | 12 | 10 | 770 | 930 | 1,320 |
| | 14 | 6900ZZ (22)・6000ZZ (26) | | | | | | | | | | | | 770 | 930 | 1,320 |
| | 16 | 6200ZZ (30)・6300ZZ (35) | | | | | | | | | | | | 770 | 930 | 1,320 |
| | 15 | 6801ZZ (21) | | | | | | | | | | | | 780 | 940 | 1,320 |
| 12 | 16 | 6901ZZ (24)・6001ZZ (28) | 12 | 30 | M3 | 8 | 3.5 | 3 | 11 | 13 | 5 | 16.5 | 10 | 780 | 940 | 1,320 |
| | 18 | 6201ZZ (32)・6301ZZ (37) | | | | | | | | | | | | 780 | 940 | 1,320 |
| | 18 | 6802ZZ (24)・6902ZZ (28) | | | | | | | | | | | | 860 | 1,020 | 1,440 |
| | 19 | 6002ZZ (32) | | | | | | | | | | | | 860 | 1,020 | 1,440 |
| 15 | 18 | 6802ZZ (24)・6902ZZ (28) | 13 | 36 | M4 | 10 | 4.5 | 3.75 | 16.5 | 20 | 20 | 25 | 21 | 860 | 1,020 | 1,440 |
| | 21 | 6202ZZ (35)・6302ZZ (42) | | | | | | | | | | | | 860 | 1,020 | 1,440 |
| | 21 | 6903ZZ (30)・6003ZZ (35) | | | | | | | | | | | | 1,000 | 1,120 | 1,700 |
| | 23 | 6203ZZ (40)・6303ZZ (47) | | | | | | | | | | | | 1,000 | 1,120 | 1,700 |
| 17 | 23 | 6203ZZ (40)・6303ZZ (47) | 14 | 50 | M4 | 10 | 4.5 | 3.75 | 16.5 | 20 | 20 | 25 | 23 | 1,130 | 1,340 | 1,970 |
| | 23 | 6704ZZ (27)・6804ZZ (32) | | | | | | | | | | | | 1,130 | 1,340 | 1,970 |
| | 24 | 6904ZZ (37) | | | | | | | | | | | | 1,130 | 1,340 | 1,970 |
| | 27 | 6004ZZ (42)・6204ZZ (47) | | | | | | | | | | | | 1,130 | 1,340 | 1,970 |
| 20 | 28 | 6805ZZ (37) | 15 | 42 | M4 | 10 | 4.5 | 3.75 | 16.5 | 20 | 20 | 25 | 23 | 1,330 | 1,540 | 2,020 |
| | 29 | 6905ZZ (42) | | | | | | | | | | | | 1,330 | 1,540 | 2,020 |
| | 31 | 6005ZZ (47) | | | | | | | | | | | | 1,330 | 1,540 | 2,020 |
| | 32 | 6205ZZ (52) | | | | | | | | | | | | 1,330 | 1,540 | 2,020 |
| 25 | 31 | 6005ZZ (47) | 18 | 55 | M5 | 12 | 5.5 | 4.5 | 16.5 | 20 | 20 | 25 | 23 | 1,770 | 2,080 | 2,820 |
| | 32 | 6205ZZ (52) | | | | | | | | | | | | 1,770 | 2,080 | 2,820 |
| | 35 | 6906ZZ (47) | | | | | | | | | | | | 1,770 | 2,080 | 2,820 |
| | 38 | 6006ZZ (55)・6206ZZ (62)・6306ZZ (72) | | | | | | | | | | | | 2,080 | 2,270 | 3,110 |
| 30 | 35 | 6906ZZ (47) | 14 | 60 | M5 | 12 | 5.5 | 4.5 | 16.5 | 20 | 20 | 25 | 23 | 2,080 | 2,270 | 3,110 |
| | 41 | 6907ZZ (55) | | | | | | | | | | | | 2,380 | 2,580 | 3,360 |
| | 43 | 6007ZZ (62)・6207ZZ (72) | | | | | | | | | | | | 2,380 | 2,580 | 3,360 |
| | 45 | 6908ZZ (62) | | | | | | | | | | | | 2,380 | 2,580 | 3,360 |

Order 注文例

型式

—

Ds

SCBNJ10

—

14

SF-SSCBNJ20

—

23

脱脂洗浄サービス

☑

P83

Delivery 出荷日

在庫品

翌日出荷

☑

P87

ご希望によりPM5:00迄、当日出荷受付致します。

Price 価格

数量スライド価格 (①1円未満切り捨て) P87

●SCSNAB・SCSLAB

| 数量 | 1～29 | 30～39 | 40～49 | 50～99 |
|-----|------|-------|-------|-------|
| 値引率 | 基準単価 | 5% | 10% | 18% |
| 出荷日 | 通常 | お見積り | | |

●SCSBN・PSCSBN

| 数量 | 1～29 | 30～39 | 40～49 | 50～99 |
|-----|------|-------|-------|-------|
| 値引率 | 基準単価 | 5% | 10% | 15% |
| 出荷日 | 通常 | お見積り | | |

●上記以外

| 数量 | 1～29 | 30～39 | 40～49 | 50～99 |
|-----|------|-------|-------|-------|
| 値引率 | 基準単価 | 5% | 10% | 18% |
| 出荷日 | 通常 | お見積り | | |

SET COLLARS WITH THREAD INSERT -RESIN TYPE / ALUMINUM TYPE-

セットカラー ーねじインサート入りー (軽量化対応)

ー樹脂タイプ/アルミタイプー

■特長：アルミ・樹脂は、鉄・ステンレスと比較して軽量化に優れています。
ねじインサート入りタイプは、ねじ部の機械的強度を向上します。

①類似寸法は加工部品Cナビ <http://cp.misumi.jp/10-013/>

● CADデータフォルダ名：03_Set_Collars

■樹脂タイプ RoHS

| Type | スリットタイプ | セパレートタイプ | 材質 | 色 | 使用雰囲気温度 | 付属品 | ねじインサート材質 |
|-------|---------|----------|-------|-----------|---------------|---------------------------|-----------|
| SCSPH | SCSPP | ポリアセタル | 白 | -45℃～95℃ | 六角穴付ボルト (SUS) | スリットタイプ：1本 セパレートタイプ：2本 | SUS304 |
| SCSMH | SCSPM | MCナイロン | アイボリー | -40℃～120℃ | | | |
| SCSPO | — | ポリアセタル | 白 | -45℃～95℃ | | | なし |

※D8～D25：C0.5
D30：C1

スリットタイプ

セパレートタイプ

M (ねじインサート入り)
M (ねじインサートなし)

| 型式 | | D | B | D ₁ | M (並目) | d | R | W | X | Y | ¥基準単価 | | | | | | |
|------------------------------------------------------------------------------|---------|------|----|----------------|-----------|-----|------|-----|-------|-------|----------|-------|-------|-------|-------|-------|-------|
| Type | スリットタイプ | | | | | | | | | | セパレートタイプ | | | | | | |
| | SCSPH | | | | | | | | | | SCSMH | SCSPP | SCSPM | SCSPH | SCSMH | SCSPP | SCSPM |
| ねじインサート入り (スリットタイプ) SCSPH SCSMH (セパレートタイプ) SCSPP SCSPM | 8 | ±0.2 | 8 | 25 | M3 | 3.4 | 3 | 1.5 | 7 | 5 | 1,180 | 1,280 | 1,300 | 1,400 | | | |
| | 10 | | 10 | 30 | M4 | 4.5 | 3.75 | | 9 | | 1,180 | 1,280 | 1,300 | 1,400 | | | |
| | 12 | | | | | | | | 1,220 | | 1,320 | 1,340 | 1,440 | | | | |
| | 15 | | 12 | 35 | M5 | 5.5 | 4.5 | | 12 | | 6 | 1,380 | 1,460 | 1,500 | 1,580 | | |
| | 16 | | | | | | | | 1,410 | 1,490 | 1,530 | 1,610 | | | | | |
| | 20 | | 15 | 45 | M6 | 6.6 | 6 | | 15 | 8 | 1,630 | 1,780 | 1,750 | 1,900 | | | |
| | 25 | | | 50 | | | | | 18 | 10 | 1,910 | 2,070 | 2,030 | 2,190 | | | |
| | 30 | | | 55 | | | | | 20 | | 2,190 | 2,340 | 2,310 | 2,460 | | | |
| | | | | | | | | | | | | | | | | | |

①納入時にセットされている方向の組合せでご使用ください。

| 型式 | | D | B | D1 | d | M (並目) | R | W | X | Y | ¥基準単価 |
|---------------------------------|----|------|----|----|-----|-----------|------|-----|------|---|-------|
| Type | | | | | | | | | | | SCSPO |
| ねじインサートなし (スリットタイプ) SCSPO | 10 | ±0.1 | 12 | 28 | 4.5 | M4 | 3.75 | 1.5 | 9 | 5 | 760 |
| | 12 | | 12 | 30 | 4.5 | M4 | 3.75 | | 10 | 6 | 790 |
| | 13 | | 12 | 30 | 4.5 | M4 | 3.75 | | 10 | 6 | 810 |
| | 15 | | 15 | 40 | 5.5 | M5 | 4.5 | | 13 | 8 | 840 |
| | 16 | | 15 | 40 | 5.5 | M5 | 4.5 | | 13 | 8 | 860 |
| | 20 | | 15 | 49 | 5.5 | M5 | 4.5 | | 16 | 6 | 870 |
| | 25 | | 15 | 54 | 5.5 | M5 | 4.5 | | 20 | 6 | 990 |
| | 30 | | 15 | 60 | 5.5 | M5 | 4.5 | | 21.5 | 8 | 1,060 |
| | 30 | | 15 | 60 | 5.5 | M5 | 4.5 | | 21.5 | 8 | 1,060 |
| | 30 | | 15 | 60 | 5.5 | M5 | 4.5 | | 21.5 | 8 | 1,060 |

■アルミタイプ RoHS

| Type | スリットタイプ | セパレートタイプ | 材質 | S表面処理 | 付属品 | ねじインサート材質 |
|-------|---------|----------|----|---------------|---------------------------|-----------|
| SCSAH | SCNPAH | A2017 | — | 六角穴付ボルト (SUS) | スリットタイプ：1本 セパレートタイプ：2本 | SUS304 |

※D8～D25：C0.5
D30：C1

スリットタイプ

セパレートタイプ

M (ねじインサート入り)

| 型式 | | D | B 選択 | D1 | M (並目) | (d) | R | W | X | Y | Z | ¥基準単価 | |
|---------------------------------------------------------|----|----|---------|----|-----------|-----|------|-----|------|----|----|-------|--------|
| Type | | | | | | | | | | | | SCSAH | SCNPAH |
| ねじインサート入り (スリットタイプ) SCSAH (セパレートタイプ) SCNPAH | 8 | 10 | 8 | 25 | M3 | 3.2 | 3 | 1.5 | 7 | 5 | 7 | 740 | 1,020 |
| | 10 | | 8 | 25 | M3 | 3.2 | 3 | | 7 | 5 | 7 | 740 | 1,020 |
| | 12 | | 8 | 30 | M4 | 4.2 | 3.75 | | 9 | 10 | 8 | 740 | 1,080 |
| | 15 | | 8 | 34 | M4 | 4.2 | 3.75 | | 10 | 10 | 9 | 770 | 1,100 |
| | 16 | | 8 | 34 | M4 | 4.2 | 3.75 | | 10 | 10 | 9 | 770 | 1,100 |
| | 20 | | 8 | 40 | M5 | 5.3 | 4.5 | | 11.5 | 6 | 10 | 800 | 1,130 |
| | 25 | | 8 | 45 | M5 | 5.3 | 4.5 | | 12 | 6 | 11 | 820 | 1,150 |
| | 30 | | 8 | 55 | M6 | 6.3 | 6 | | 14 | 7 | 13 | 910 | 1,270 |
| | 30 | | 8 | 55 | M6 | 6.3 | 6 | | 17 | 10 | 16 | 990 | 1,440 |
| | 30 | | 8 | 55 | M6 | 6.3 | 6 | | 20 | 10 | 18 | 1,380 | 1,860 |

①(d)の寸法は、ねじインサート挿入時の外径のねじ山の筋が残ります。

Order 注文例

型式 B

SCSPH12
SCSPP12
SCSAH20
SCNPAH20

数量 10

数量スライド価格 (①1円未満切り捨て) P87

数量 1～29 30～39 40～49 50～99
値引率 基準単価 5% 10% 18%
出荷日 通常 お見積り

Delivery 出荷日

在庫品 翌日出荷 P87

①ご希望によりPM5:00迄、当日出荷受付致します。

Price 価格

数量 1～29 30～39 40～49 50～99
値引率 基準単価 5% 10% 18%
出荷日 通常 お見積り

①表示数量超えはお見積り

SET COLLARS OF FEMALE SCREW -SETSCREW / SLIT TYPE-

セットカラー ー内ねじ付ー

ー止めねじタイプ/スリットタイプー

①類似寸法は加工部品Cナビ <http://cp.misumi.jp/10-013/>

● CADデータフォルダ名：03_Set_Collars

■止めねじタイプ RoHS

| Type | 細目 | 並目 | 材質 | S表面処理 | 付属品 |
|--------|--------|--------|------------|-----------------|----------------------|
| SCCNS | SCCNN | S45C | 四三酸化鉄皮膜 | 六角穴付ボルト1本 | 止めねじ2本/セットビス2個 (銅合金) |
| PSCCNS | PSCCNN | SUS304 | 無電解ニッケルメッキ | 六角穴付ボルト1本 (SUS) | 止めねじ2本/セットビス2個 (銅合金) |
| SSCCNS | SSCCNN | SUS304 | — | 六角穴付ボルト1本 (SUS) | 止めねじ2本/セットビス2個 (銅合金) |

※D8～D25：C0.5
D30：C1

スリットタイプ

止めねじタイプ

M (ねじインサート入り)

| 型式 | | No. | B | m×Pitch | | D1 | d1 | C | 止めネジ M×長さ | ¥基準単価 | | |
|-------------------------------------------------------------------|------|-----|----|---------|----------|----------|----|-----|--------------|----------------|------------------|------------------|
| Type | | | | (細目) | (並目) | | | | | SCCNS SCCNN | PSCCNS PSCCNN | SSCCNS SSCCNN |
| (細目タイプ) SCCNS PSCCNS SSCCNS | 3 | 6 | 6 | — | M3×0.35 | — | 7 | 4.5 | M3×3 | 400 | 410 | 560 |
| | 4 | | | 6 | M4×0.5 | M4×0.7 | 8 | 5.5 | | 400 | 410 | 560 |
| | 5 | | | 6 | M5×0.5 | M5×0.8 | 11 | 10 | | 420 | 430 | 580 |
| | 6 | | | 10 | M6×0.75 | M6×1.0 | 12 | 11 | | 440 | 450 | 600 |
| | 8 | | | 10 | M8×0.75 | M8×1.25 | 14 | 12 | | 440 | 450 | 600 |
| | 10 | | | 10 | M10×0.75 | M10×1.5 | 16 | 13 | | 440 | 450 | 600 |
| | *10A | | | 10 | M10×1.0 | — | 16 | 13 | | 440 | 450 | 600 |
| | 12 | | | 10 | M12×1.0 | M12×1.75 | 20 | 15 | | 470 | 480 | 630 |
| | *15 | | | 10 | M15×1.0 | — | 24 | 20 | | 500 | 510 | 660 |
| | 16 | | | 10 | M16×1.0 | M16×2.0 | 26 | 22 | | 500 | 510 | 660 |
| (並目タイプ) SCCNN PSCCNN SSCCNN (No.*印は 細目タイプ のみ適用) | 20 | 10 | 12 | 12 | M20×1.0 | M20×2.5 | 32 | 27 | M5×4 | 590 | 600 | 850 |
| | *25 | | | 12 | M25×1.5 | — | 38 | 31 | | 690 | 700 | 950 |
| | 30 | | | 15 | M30×1.5 | M30×3.5 | 46 | 38 | | 790 | 800 | 1,100 |
| | 30 | | | 15 | M30×1.5 | M30×3.5 | 46 | 38 | | 790 | 800 | 1,100 |
| | 30 | | | 15 | M30×1.5 | M30×3.5 | 46 | 38 | | 790 | 800 | 1,100 |
| | 30 | | | 15 | M30×1.5 | M30×3.5 | 46 | 38 | | 790 | 800 | 1,100 |
| | 30 | | | 15 | M30×1.5 | M30×3.5 | 46 | 38 | | 790 | 800 | 1,100 |
| | 30 | | | 15 | M30×1.5 | M30×3.5 | 46 | 38 | | 790 | 800 | 1,100 |
| | 30 | | | 15 | M30×1.5 | M30×3.5 | 46 | 38 | | 790 | 800 | 1,100 |
| | 30 | | | 15 | M30×1.5 | M30×3.5 | 46 | 38 | | 790 | 800 | 1,100 |

■スリットタイプ RoHS

| Type | 細目 | 並目 | 材質 | S表面処理 | 付属品 |
|-------|--------|--------|------------|-----------------|-----------------|
| SCSN | SCSNN | S45C | 四三酸化鉄皮膜 | 六角穴付ボルト1本 | 六角穴付ボルト1本 (SUS) |
| PSCSN | PSCSNN | SUS304 | 無電解ニッケルメッキ | 六角穴付ボルト1本 (SUS) | 六角穴付ボルト1本 (SUS) |
| SSCSN | SSCSNN | SUS304 | — | 六角穴付ボルト1本 (SUS) | 六角穴付ボルト1本 (SUS) |

※D8～D25：C0.5
D30：C1

スリットタイプ

止めねじタイプ

M (ねじインサート入り)

| 型式 | | B | m×Pitch | | D ₁ | M (並目) | d | R | W | X | | Y | Z | ¥基準単価 | | |
|--------------------------------------|---------|---------|----------|----------|----------------|-----------|-------|-------|-------|-------|------|-----|-------|---------------|-----------------|-----------------|
| Type | No. | | (細目) | (並目) | | | | | | (細目) | (並目) | | | SCSN SCSNN | PSCSN PSCSNN | SSCSN SSCSNN |
| (細目タイプ) SCSN PSCSN SSCSN | 3 | 8 | M3×0.35 | M3×0.5 | 16 | M3 | 3.4 | 3 | 1.0 | 4.5 | 4.5 | 2.2 | 3～5 | 380 | 470 | 670 |
| | 4 | | M4×0.5 | M4×0.7 | 18 | | | | | 5 | 5 | 3 | 3.5～6 | 420 | 500 | 680 |
| | 5 | | M5×0.5 | M5×0.8 | 20 | | | | | 5.5 | 5.5 | 4 | 5～6.5 | 380 | 530 | 730 |
| | 6 | | M6×0.75 | M6×1.0 | 20 | | | | | 6 | 6 | 4 | 6～6.5 | 480 | 570 | 870 |
| | 8 | | M8×0.75 | M8×1.25 | 25 | | | | | 8 | 8 | — | 8～9 | 480 | 570 | 870 |
| | * 8A | | M8×1.0 | — | 25 | | | | | 8 | — | — | 8～9 | 480 | 600 | 900 |
| | 10 | | M10×0.75 | M10×1.5 | 30 | | | | | 9 | 9 | — | 9～10 | 520 | 600 | 920 |
| | *10A | | M10×1.0 | — | 30 | | | | | 9 | — | 5 | 10 | 520 | 600 | 920 |
| | *10B | | M10×1.25 | — | 30 | | | | | 9 | — | 5 | 10 | 520 | 600 | 920 |
| | 12 | | M12×1.0 | M12×1.75 | 30 | | | | | 10 | 10 | — | 9～10 | 520 | 600 | 920 |
| (並目タイプ) SCSNN PSCSNN SSCSNN | *12A | 12 | M12×1.25 | — | 34 | M5 | 5.5 | 4.5 | 1.5 | 11.5 | — | — | 10～11 | 580 | 750 | 1,070 |
| | 16 | | M16×1.0 | M16×2.0 | 35 | | | | | 12 | 12.5 | 6 | 11～12 | 580 | 750 | 1,070 |
| | *16A | | M16×1.5 | — | 35 | | | | | 12.5 | — | — | 12～13 | 580 | 750 | 1,070 |
| | *18 | | M18×1.5 | — | 40 | | | | | 14 | 14 | — | 13 | 770 | 900 | 1,420 |
| | 20 | | M20×1.0 | M20×2.5 | 40 | | | | | 14 | — | 7 | 14～15 | 770 | 900 | 1,420 |
| | *20A | | M20×1.5 | — | 40 | | | | | 14 | — | 7 | 14～15 | 830 | 970 | 1,520 |
| | *22 | | M22×1.5 | — | 45 | | | | | 17 | 17 | — | 16 | 830 | 970 | 1,520 |
| | 24* | | — | M24×3.0 | 45 | | | | | 17 | — | 8 | 17～20 | 830 | 970 | 1,520 |
| | *25 | | M25×1.5 | — | 55 | | | | | 20 | — | 10 | 18～20 | 1,130 | 1,220 | 2,000 |
| | *27 | | M27×1.5 | — | 55 | | | | | 20 | — | 10 | 18～20 | 1,130 | 1,220 | 2,000 |
| 30 | M30×1.5 | M30×3.5 | 55 | 20 | 20 | 10 | 18～20 | 1,130 | 1,220 | 2,000 | | | | | | |

セットカラー

ークランプレバー付スタンダード・ークランプレバー付コンパクト
ースリットタイプ/Dカットタイプ/側面取付穴タイプ

■特長：ークランプレバーとのユニット化で締め付け工具が不要となり、段取り替えが素早く行えます。
レバーは標準とミニチュアからご選択いただけます。

■スタンダード スリットタイプ

RoHS



■スタンダード Dカットタイプ

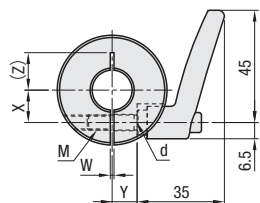


■スタンダード 側面取付穴タイプ

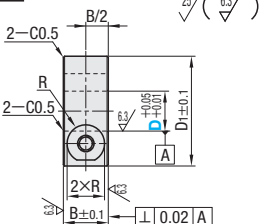
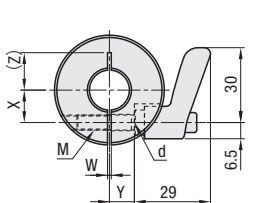


| Type | | セットカラー | | クランプレバー部 | | レバーネジ部 | |
|-------|-------|--------|------------|-------------|----------|--------|--------|
| 標準 | ミニチュア | M材質 | S表面処理 | M材質 | S表面処理 | M材質 | S表面処理 |
| SCKL | SCKM | S45C | 四三酸化鉄皮膜 | 亜鉛 ダイカスト | 焼付 塗装 | SUM24L | 黒クロメート |
| PSCKL | PSCKM | S45C | 無電解ニッケルメッキ | | | SUS24L | — |
| SSCKL | SSCKM | SUS304 | — | | | SUS303 | — |

標準

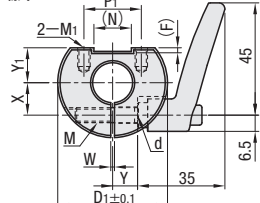


ミニチュア

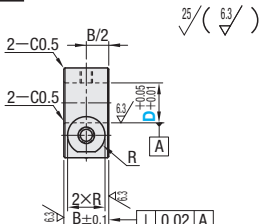
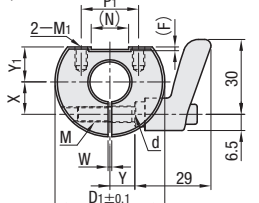


| Type | | セットカラー | | クランプレバー部 | | レバーネジ部 | |
|--------|--------|--------|------------|-------------|----------|--------|--------|
| 標準 | ミニチュア | M材質 | S表面処理 | M材質 | S表面処理 | M材質 | S表面処理 |
| SCDKL | SCDKM | S45C | 四三酸化鉄皮膜 | 垂鉛 ダイカスト | 焼付 塗装 | SUM24L | 黒クロメート |
| PSCDKL | PSCDKM | S45C | 無電解ニッケルメッキ | | | SUS303 | — |
| SSCDKL | SSCDKM | SUS304 | — | | | | |

標準

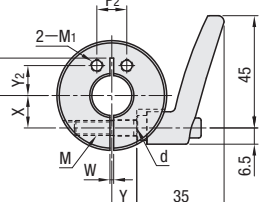


ミニチュア

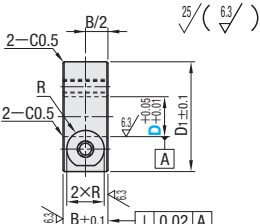
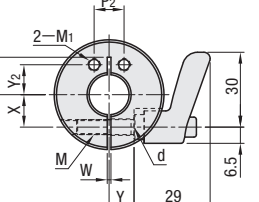


| Type | | セットカラー | | クランプレバー部 | | レバーネジ部 | |
|--------|--------|--------|------------|-------------|----------|--------|--------|
| 標準 | ミニチュア | M材質 | S表面処理 | M材質 | S表面処理 | M材質 | S表面処理 |
| SCJKL | SCJKM | S45C | 四三酸化鉄皮膜 | 亜鉛 ダイカスト | 焼付 塗装 | SUM24L | 黒クロメート |
| PSCJKL | PSCJKM | S45C | 無電解ニッケルメッキ | | | SUS24L | — |
| SSCJKL | SSCJKM | SUS304 | — | | | SUS303 | — |

標準



ミニチュア



| D | B | D1 | M (並目) | M1 | d | P1 | P2 | (F) | (N) | Y1 | Y2 | R | W | X | Y | (Z) | 使用レバー |
|----|----|----|--------|-----|----|----|----|-----|-----|-------|----|---|-------|----|---|-------|-----------------------------------|
| 6 | 18 | 35 | M3 | 6.6 | 15 | 8 | 10 | 7 | 8 | 13~15 | 10 | 7 | 13~15 | 10 | 7 | 13~15 | CLDM□6-16-M/B/S (CLMS□6-16-M/B/S) |
| 8 | 40 | 44 | M4 | 6.6 | 20 | 10 | 12 | 10 | 11 | 14 | 11 | 8 | 13~15 | 10 | 7 | 13~15 | CLDM□6-16-M/B/S (CLMS□6-16-M/B/S) |
| 10 | 40 | 44 | M4 | 6.6 | 20 | 10 | 12 | 10 | 11 | 14 | 11 | 8 | 13~15 | 10 | 7 | 13~15 | CLDM□6-16-M/B/S (CLMS□6-16-M/B/S) |
| 12 | 40 | 44 | M4 | 6.6 | 20 | 10 | 12 | 10 | 11 | 14 | 11 | 8 | 13~15 | 10 | 7 | 13~15 | CLDM□6-16-M/B/S (CLMS□6-16-M/B/S) |
| 15 | 40 | 44 | M4 | 6.6 | 20 | 10 | 12 | 10 | 11 | 14 | 11 | 8 | 13~15 | 10 | 7 | 13~15 | CLDM□6-16-M/B/S (CLMS□6-16-M/B/S) |
| 16 | 40 | 44 | M4 | 6.6 | 20 | 10 | 12 | 10 | 11 | 14 | 11 | 8 | 13~15 | 10 | 7 | 13~15 | CLDM□6-16-M/B/S (CLMS□6-16-M/B/S) |
| 20 | 40 | 44 | M4 | 6.6 | 20 | 10 | 12 | 10 | 11 | 14 | 11 | 8 | 13~15 | 10 | 7 | 13~15 | CLDM□6-16-M/B/S (CLMS□6-16-M/B/S) |
| 25 | 40 | 44 | M4 | 6.6 | 20 | 10 | 12 | 10 | 11 | 14 | 11 | 8 | 13~15 | 10 | 7 | 13~15 | CLDM□6-16-M/B/S (CLMS□6-16-M/B/S) |
| 30 | 40 | 44 | M4 | 6.6 | 20 | 10 | 12 | 10 | 11 | 14 | 11 | 8 | 13~15 | 10 | 7 | 13~15 | CLDM□6-16-M/B/S (CLMS□6-16-M/B/S) |

④シャフトを挿入しない状態での使用(空締め)は避けてください。変形し、使用ができなくなることがあります。

④SSCK□、SSCDK□、SSCJK□(ステンレス品)の使用レバーは()のタイプになります。

④D25・30のD1公差は±0.3になります。④D30のC(内外周面取り)は1.0になります。

| 型式 | レバー色 | 標準ークランプレバー付タイプ | ミニチュアークランプレバー付タイプ | 標準ークランプレバー付タイプ |
|-----------------------|------|----------------|-------------------|----------------|
| Type | D | スリット | Dカット | 側面取付穴 |
| (スリット) (Dカット) (側面取付穴) | 6 | — | — | — |
| 標準レバー | 8 | — | — | — |
| ミニチュアレバー | 10 | — | — | — |
| 12 | — | — | — | — |
| 15 | — | — | — | — |
| 16 | — | — | — | — |
| 20 | — | — | — | — |
| 25 | — | — | — | — |
| 30 | — | — | — | — |

■特長：ークランプレバー付スタンダード(P.259)と比較して、セットカラーが最大で幅(B寸法)33%、外径(D1寸法)22%コンパクトになります。

■コンパクト Dカットタイプ

RoHS

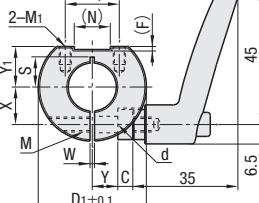


■コンパクト 側面取付穴タイプ

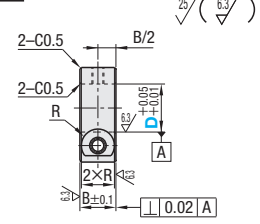
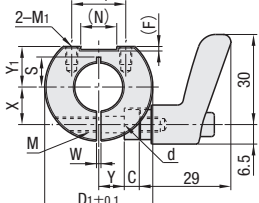


| Type | | セットカラー | | クランプレバー部 | | レバーネジ部 | |
|---------|---------|--------|------------|-------------|----------|--------|--------|
| 標準 | ミニチュア | M材質 | S表面処理 | M材質 | S表面処理 | M材質 | S表面処理 |
| SCDKJL | SCDKJM | S45C | 四三酸化鉄皮膜 | 垂鉛 ダイカスト | 焼付 塗装 | SUM24L | 黒クロメート |
| PSCDKJL | PSCDKJM | S45C | 無電解ニッケルメッキ | | | SUS303 | — |
| SSCDKJL | SSCDKJM | SUS304 | — | | | | |

標準

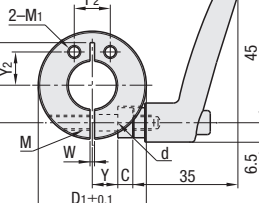


ミニチュア

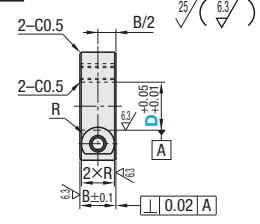
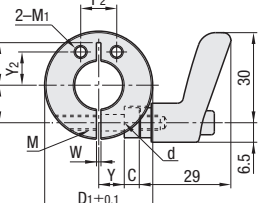


| Type | | セットカラー | | クランプレバー部 | | レバーネジ部 | |
|---------|---------|--------|------------|-------------|----------|--------|--------|
| 標準 | ミニチュア | M材質 | S表面処理 | M材質 | S表面処理 | M材質 | S表面処理 |
| SCJKJL | SCJKJM | S45C | 四三酸化鉄皮膜 | 垂鉛 ダイカスト | 焼付 塗装 | SUM24L | 黒クロメート |
| PSCJKJL | PSCJKJM | S45C | 無電解ニッケルメッキ | | | SUS24L | — |
| SSCKJL | SSCKJM | SUS304 | — | | | SUS303 | — |

標準



ミニチュア



| D | B | D1 | M | M1 | d | P1 | P2 | (F) | (N) | Y1 | Y2 | R | W | X | Y | (Z) | C | S |
|----|----|----|---|---------|-----|----|----|-----|-----|------|----|-----|-----|------|------|------|---|---|
| 8 | 12 | 28 | 5 | M4深さ6 | 5.5 | 18 | 10 | 0.5 | 12 | 7 | 10 | 5.5 | 1.5 | 9.5 | 5.5 | 11.5 | 5 | 5 |
| 10 | 32 | 34 | 5 | M4深さ6 | 5.5 | 20 | 12 | 0.5 | 14 | 8.5 | 10 | 5.5 | 1.5 | 10.5 | 7.5 | 13 | 5 | 5 |
| 12 | 32 | 34 | 5 | M4深さ6 | 5.5 | 20 | 12 | 0.5 | 14 | 8.5 | 10 | 5.5 | 1.5 | 10.5 | 7.5 | 13 | 5 | 5 |
| 15 | 36 | 38 | 5 | M4深さ6 | 5.5 | 22 | 14 | 0.5 | 16 | 11 | 12 | 5.5 | 1.5 | 11.5 | 8.5 | 14.5 | 8 | — |
| 16 | 36 | 38 | 5 | M4深さ6 | 5.5 | 22 | 14 | 0.5 | 16 | 11 | 12 | 5.5 | 1.5 | 11.5 | 8.5 | 14.5 | 8 | — |
| 20 | 42 | 44 | 5 | M5深さ7.5 | 5.5 | 25 | 14 | 0.5 | 18 | 14 | 14 | 5.5 | 1.5 | 12.5 | 11 | 17 | 8 | — |
| 25 | 48 | 50 | 5 | M5深さ7.5 | 5.5 | 29 | 21 | 0.5 | 22 | 16.5 | 16 | 5.5 | 1.5 | 15.5 | 11 | 19 | 8 | — |
| 30 | 55 | 57 | 5 | M5深さ7.5 | 5.5 | 30 | 25 | 0.5 | 23 | 20 | 20 | 5.5 | 1.5 | 20.5 | 13.5 | 22 | 8 | — |

④シャフトを挿入しない状態での使用(空締め)は避けてください。変形し、使用ができなくなることがあります。

④SSCDKJ□、SSCDKJ□(ステンレス品)の使用レバーは()のタイプになります。

④D25・30のD1公差は±0.3になります。④D30のC(内外周面取り)は1.0になります。

| 型式 | レバー色 | 標準ークランプレバー付タイプ | ミニチュアークランプレバー付タイプ | 標準ークランプレバー付タイプ |
|----------------|------|----------------|-------------------|----------------|
| Type | D | スリット | Dカット | 側面取付穴 |
| (Dカット) (側面取付穴) | 8 | — | — | — |
| 標準レバー | 10 | — | — | — |
| ミニチュアレバー | 12 | — | — | — |
| 15 | — | — | — | — |
| 16 | — | — | — | — |
| 20 | — | — | — | — |
| 25 | — | — | — | — |
| 30 | — | — | — | — |



注文例



価格

型式

レバー色

SCKL12

SCDKJM16

SCDKM10

SCDKM10

SCDKM10

SCDKM10

SCDKM10

SCDKM10

SCDKM10

SCDKM10

SCDKM10

SCDKM10

SCDKM10

SCDKM10

SCDKM10

SCDKM10

SCDKM10

Delivery

出荷日

在庫品

翌日出荷

P87

ご希望によりPM5:00迄、当日出荷受付致します。

④ご希望によりPM5:00迄、当日出荷受付致します。

④ご希望によりPM5:00迄、当日出荷受付致します。

④ご希望によりPM5:00迄、当日出荷受付致します。

④ご希望によりPM5:00迄、当日出荷受付致します。

④ご希望によりPM5:00迄、当日出荷受付致します。

④ご希望によりPM5:00迄、当日出荷受付致します。

④ご希望によりPM5:00迄、当日出荷受付致します。

④ご希望によりPM5:00迄、当日出荷受付致します。

④ご希望によりPM5:00迄、当日出荷受付致します。

④ご希望によりPM5:00迄、当日出荷受付致します。

④ご希望によりPM5:00迄、当日出荷受付致します。

④ご希望によりPM5:00迄、当日出荷受付致します。



Example

使用例

SCKM

SCDKL

SCDKL

SCDKL

SCDKL

SCDKL

SCDKL

SCDKL

SCDKL

SCDKL

SET COLLARS COMPACT WITH CLAMP LEVER -D CUT / SIDE MOUNTING HOLL TYPE-

セットカラー -クランプレバー付コンパクト-

くさび -Dカットタイプ/側面取付穴タイプ-

CADデータフォルダ名: 03_Set_Collars

■特長: 従来のスリットタイプに比べ、少ない力で締付が可能です。
クランプレバー付スタンダード(P259)と比較して、セットカラー部が最大で幅(B寸法)22%、外径(D1寸法)25%コンパクトになります。

■Dカットタイプ

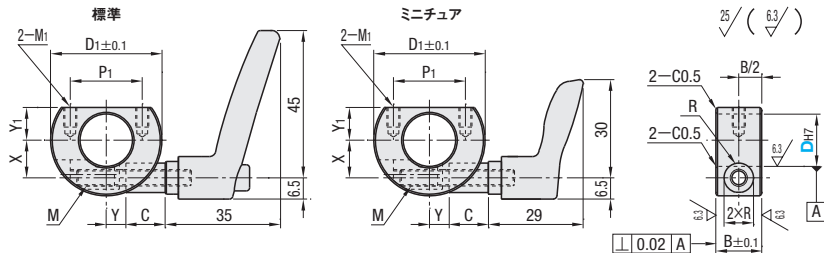


■側面取付穴タイプ



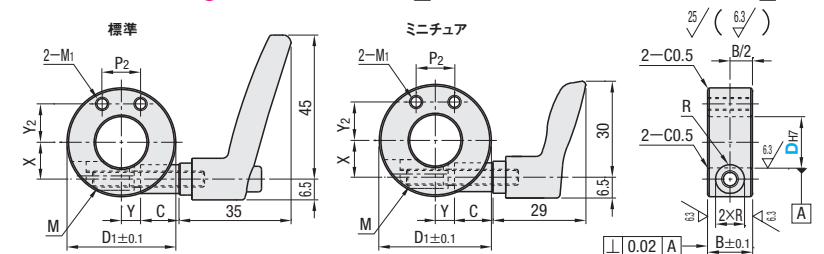
| Type | | セットカラー | | クランプレバー部 | | レバーネジ部 | | くさび |
|-------|--------|--------|------------|-------------|----------|--------|--------|-------|
| 標準 | ミニチュア | M材質 | S表面処理 | M材質 | S表面処理 | M材質 | S表面処理 | M材質 |
| SCWD | SCWDM | S45C | 四三酸化鉄皮膜 | 亜鉛 ダイカスト | 焼付 塗装 | SUM24L | 黒クロメート | C3604 |
| PSCWD | PSCWDM | S45C | 無電解ニッケルメッキ | | | SUS303 | — | |
| SSCWD | SSCWDM | SUS304 | — | | | | | |

クランプレバー詳細 P2-999 ミニチュアクランプレバー詳細 P2-1001



| Type | | セットカラー | | クランプレバー部 | | レバーネジ部 | | くさび |
|-------|--------|--------|------------|-------------|----------|--------|--------|-------|
| 標準 | ミニチュア | M材質 | S表面処理 | M材質 | S表面処理 | M材質 | S表面処理 | M材質 |
| SCWJ | SCWJM | S45C | 四三酸化鉄皮膜 | 亜鉛 ダイカスト | 焼付 塗装 | SUM24L | 黒クロメート | C3604 |
| PSCWJ | PSCWJM | S45C | 無電解ニッケルメッキ | | | SUS303 | — | |
| SSCWJ | SSCWJM | SUS304 | — | | | | | |

クランプレバー詳細 P2-999 ミニチュアクランプレバー詳細 P2-1001



| D | B | D1 | M | M1 | P1 | P2 | Y1 | Y2 | R | X | Y | C |
|----|----|----|---|----|----|-----|------|------|------|-----|------|----|
| 10 | 14 | 28 | 4 | M4 | 18 | 10 | 7 | 9 | 4 | 8.5 | 4.5 | 11 |
| 12 | | 28 | | | 18 | | 8 | 9.5 | | 9.5 | 4 | 11 |
| 15 | | 32 | | | 20 | 9.5 | 11 | 11 | | 5.5 | 11 | |
| 16 | | 34 | 5 | | M5 | 22 | 12 | 10 | 12 | 4.5 | 11.5 | 6 |
| 20 | | 40 | | 25 | | 14 | 13 | 14 | 13.5 | | 8 | 12 |
| 25 | | 45 | | 29 | | 18 | 14.5 | 16.5 | 16 | | 9 | 12 |
| 30 | | 52 | | 30 | | 22 | 19 | 19 | 18.5 | | 11.5 | 12 |

| 型式 | | レバー色 選択 | ¥基準単価 | | | | | | 使用レバー |
|----------|---------|------------|-------|-------|-------|-------|-------|-------|-----------------------|
| Type | D | | Dカット | | | 側面取付穴 | | | |
| | | | SCWD | PSCWD | SSCWD | SCWJ | PSCWJ | SSCWJ | |
| 標準レバー | (Dカット) | 10 | 2,130 | 2,240 | 3,020 | 2,130 | 2,240 | 3,020 | CLDF□(CLFS□)4-7-M/B/S |
| | (側面取付穴) | 12 | 2,160 | 2,320 | 3,170 | 2,160 | 2,320 | 3,170 | |
| | SCWD | SCWJ | 2,330 | 2,450 | 3,300 | 2,330 | 2,450 | 3,300 | |
| | PSCWD | PSCWJ | 2,380 | 2,490 | 3,340 | 2,380 | 2,490 | 3,340 | |
| | SSCWD | SSCWJ | 2,390 | 2,600 | 3,590 | 2,390 | 2,600 | 3,590 | |
| ミニチュアレバー | SCWDM | 20 | 2,650 | 2,780 | 3,750 | 2,650 | 2,780 | 3,750 | CLDF□(CLFS□)5-7-M/B/S |
| | PSCWDM | 25 | 2,980 | 3,090 | 4,120 | 2,980 | 3,090 | 4,120 | |
| | SSCWDM | 30 | | | | | | | |

SSCWD□、SSCW□(ステンレス品)の使用レバーは()のタイプになります。D30のC(内外周面取り)は1.0になります。

| Order 注文例 | 型式 | レバー色 |
|--------------|----------|------|
| | SCWD12 | B |
| | PSCWJ16 | M |
| | SSCWDM16 | S |

Delivery
出荷日

在庫品 翌日出荷 P87

ご希望によりPM5:00迄、当日出荷受付致します。

| Price 価格 | 数量スライド価格 (※1円未満切り捨て) P87 | | | |
|-------------|--------------------------|------|-------|-------|
| | 数量 | 1~29 | 30~39 | 40~49 |
| | 値引率 | 基準単価 | 5% | 10% |
| | 出荷日 | 通常 | | お見積り |

表示数量超えはお見積り

| コンパクト比較表 | | くさび | | スタンダード(P260) | |
|----------|-------------------------|-------|--------|--------------|--------|
| D | コンパクトの差 B(肉厚) D1(外径) | B(肉厚) | D1(外径) | B(肉厚) | D1(外径) |
| 10 | -4 -7 | 14 | 28 | 18 | 35 |
| 12 | -4 -12 | 14 | 28 | 18 | 40 |
| 15 | -4 -12 | 14 | 32 | 18 | 44 |
| 16 | -4 -12 | 14 | 34 | 18 | 44 |
| 20 | -4 -8 | 14 | 40 | 18 | 48 |
| 25 | -4 -15 | 14 | 45 | 18 | 60 |
| 30 | -4 -18 | 14 | 52 | 18 | 70 |

SET COLLARS OF TWO FLATS -STANDARD / CUT SURFACE WITH MOUNTING HOLE / SIDE MOUNTING HOLE TYPE-

セットカラー -2面カット-

-スリットスタンダード/スリットカット面取付穴/スリット側面取付穴/セパレートカット面取付穴タイプ-

CADデータフォルダ名: 03_Set_Collars

■特長: 2面カットにより、省スペース化対応しております。取付穴タイプは、センサブラケットを簡単に取り付け可能です。

■スリットスタンダードタイプ



■スリットカット面取付穴タイプ



■スリット側面取付穴タイプ

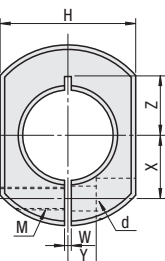


■セパレートカット面取付穴タイプ

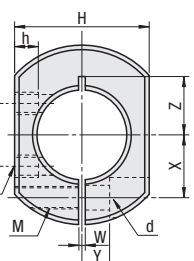


| Type | | | M材質 | S表面処理 | A付属品 |
|--------|---------|--------|--------|------------|-----------|
| スタンダード | カット面取付穴 | 側面取付穴 | | | |
| SCSNK | SCKNK | SCJNK | S45C | 四三酸化鉄皮膜 | 六角穴付ボルト1本 |
| PSCSNK | PSCCKNK | PSCJNK | | 無電解ニッケルメッキ | 六角穴付ボルト1本 |
| SSCSNK | SSCKNK | SSCJNK | SUS304 | — | (SUS) |

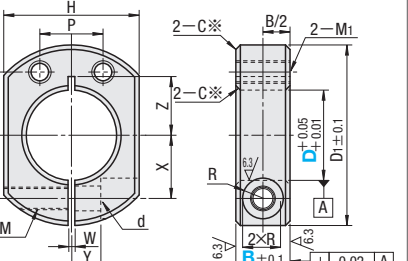
●スタンダードタイプ



●カット面取付穴タイプ

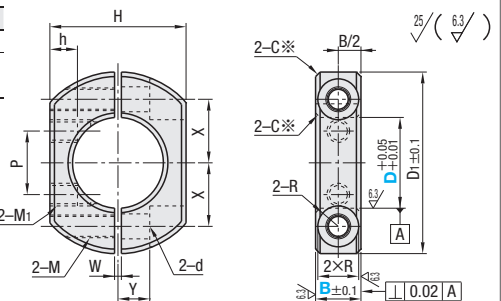


●側面取付穴タイプ



| Type | M材質 | S表面処理 | A付属品 |
|---------|--------|------------|-----------|
| SCPKNK | S45C | 四三酸化鉄皮膜 | 六角穴付ボルト2本 |
| PSCPKNK | | 無電解ニッケルメッキ | 六角穴付ボルト2本 |
| SSCPKNK | SUS304 | — | (SUS) |

※D10~D25: C0.5
D30: C1



| 型式 | | B | D1 | H | M | d | R | W | X | Y | Z | h | M1 | Y1 | P | ¥基準単価 | | | | | | | | | | |
|--------------------------------------------------------------|----|-----|----|----|------|-----|------|------|----|-------|-------|----|------|----|-------|-------|-------|--------|--------|----------------|-------------------|-------------------|--------|---------|---------|-------|
| Type | D | 選択 | | | (並目) | | | | | | | | (並目) | | | | SCSNK | PSCSNK | SSCSNK | SCKNK SCJNK | PSCCKNK PSCJNK | SSCCKNK SSCJNK | SCPKNK | PSCPKNK | SSCPKNK | |
| スタンダードタイプ SCSNK PSCSNK SSCSNK (016~40) | 6 | 8 | 20 | 17 | M3 | 3.4 | 3 | 1 | 6 | 4 | 6~6.5 | — | — | — | — | 560 | 640 | 980 | — | — | — | — | — | — | — | |
| | | 10 | | | M4 | 4.5 | 3.75 | | | | | | | | | 560 | 640 | 980 | — | — | — | — | — | — | — | |
| | 8 | | 25 | 19 | | | M3 | | | | | | | | | 3.4 | 3 | 610 | 700 | 1,020 | — | — | — | — | — | — |
| | | | | | | M4 | 4.5 | | | | | | | | | 3.75 | 610 | 700 | 1,020 | — | — | — | — | — | — | |
| カット面取付穴タイプ SCCKNK SSCKNK (016~40) | 10 | 8 | | | M3 | 3.4 | 3 | 9 | 5 | 8~10 | 6.4 | M4 | 10 | 10 | 640 | 740 | 1,030 | — | — | — | — | — | — | — | | |
| | | | | | M4 | 4.5 | 3.75 | | | | | | | | 640 | 740 | 1,030 | 840 | 940 | 1,230 | 1,360 | 1,420 | 2,300 | | | |
| | | *10 | 30 | 22 | | | M5 | | | | | | | | 5.5 | 4.5 | 670 | 740 | 1,100 | — | — | — | — | — | — | |
| | | | | | M4 | 4.5 | 3.75 | | | | | | | | 640 | 740 | 1,030 | 870 | 940 | 1,230 | 1,360 | 1,420 | 2,300 | | | |
| 側面取付穴タイプ SCJNK PSCJNK SSCJNK (0110~40) | 12 | 12 | | | M5 | 5.5 | 4.5 | 10 | 6 | 9~10 | 5.8 | — | — | — | 10 | 670 | 740 | 1,100 | — | — | — | — | — | — | | |
| | | | | | M4 | 4.5 | 3.75 | | | | | | | | | 730 | 850 | 1,130 | 930 | 1,050 | 1,330 | 1,640 | 1,720 | 2,590 | | |
| | 15 | | 34 | 24 | | | M5 | | | | | | | | | 5.5 | 4.5 | 730 | 850 | 1,130 | 930 | 1,050 | 1,330 | 1,640 | 1,720 | 2,590 |
| | | | | | | M4 | 4.5 | | | | | | | | | 3.75 | 730 | 850 | 1,130 | 930 | 1,050 | 1,330 | 1,640 | 1,720 | 2,590 | |
| セパレートカット面取付穴タイプ SCPKNK PSCPKNK SSCPKNK (0110~40) | 16 | 12 | | | M5 | 5.5 | 4.5 | 11.5 | 6 | 11~11 | 5.6 | M4 | 12 | 12 | 730 | 850 | 1,130 | 930 | 1,050 | 1,330 | 1,640 | 1,720 | 2,590 | | | |
| | | | | | M5 | 5.5 | 4.5 | | | | | | | | | 730 | 850 | 1,130 | 930 | 1,050 | 1,330 | 1,640 | 1,720 | 2,590 | | |
| | 20 | | 35 | 24 | | | M5 | | | | | | | | | 5.5 | 4.5 | 730 | 850 | 1,130 | 930 | 1,050 | 1,330 | 1,640 | 1,720 | 2,590 |
| | | | | | | M4 | 4.5 | | | | | | | | | 3.75 | 730 | 850 | 1,130 | 930 | 1,050 | 1,330 | 1,640 | 1,720 | 2,590 | |
| 側面取付穴タイプ セルコート面取付穴タイプ B7用※サイズのり | 25 | 12 | | | M6 | 6.6 | 6 | 14 | 7 | 13 | — | — | — | — | — | 880 | 1,020 | 1,250 | 1,080 | 1,120 | 1,450 | 1,720 | 1,820 | 2,750 | | |
| | | | | | M6 | 6.6 | 6 | | | | | | | | | 920 | 1,070 | 1,520 | — | — | — | — | — | — | | |
| | 30 | | 45 | 30 | | | M5 | | | | | | | | | 5.5 | 4.5 | 1,000 | 1,100 | 1,570 | — | — | — | — | — | — |
| | | | | | | M6 | 6.6 | | | | | | | | | 6 | 980 | 1,100 | 1,620 | — | — | — | — | — | — | — |
| (カット面取付穴タイプ、側面取付穴タイプ、セルコート面取付穴タイプは、B7用※サイズのり) | 35 | *15 | 50 | 36 | | | | 17 | 7 | 16 | 6.7 | M6 | 20 | 20 | 1,050 | 1,130 | 1,800 | 1,150 | 1,200 | 1,820 | 1,900 | 1,920 | 3,220 | | | |
| | | | | | | | | | | | | | | | | | | | | | | | | | | |
| | 40 | | 55 | 41 | | | M6 | | | | | | | | | 6.6 | 6 | 1,200 | 1,400 | 2,100 | 1,300 | 1,500 | 2,200 | 1,980 | 2,030 | 3,500 |
| | | | | | | | | | | | | | | | | | | | | | | | | | | |
| 側面取付穴タイプ、セルコート面取付穴タイプは、B7用※サイズのり | 35 | *15 | 55 | 41 | M6 | 6.6 | 6 | 20 | 12 | 21 | — | — | — | — | — | 1,250 | 1,520 | 2,770 | — | — | — | — | — | — | | |
| | | | | | | | | | | | | | | | | | | | | | | | | | | |
| | 40 | | 60 | 46 | | | M8 | | | | | | | | | 9 | 7 | 1,450 | 1,700 | 3,650 | 1,600 | 1,900 | 3,750 | — | — | — |
| | | | | | | | | | | | | | | | | | | | | | | | | | | |
| 側面取付穴タイプ、セルコート面取付穴タイプは、B7用※サイズのり | 40 | *18 | 70 | 53 | M8 | 9 | 7 | 23 | 13 | 23 | 9 | M8 | 26 | 26 | 1,450 | 1,700 | 3,650 | 1,600 | 1,900 | 3,750 | — | — | — | — | | |
| | | | | | | | | | | | | | | | | | | | | | | | | | | |
| | 45 | | 80 | 58 | | | M8 | | | | | | | | | 9 | 7 | 1,450 | 1,700 | 3,650 | 1,600 | 1,900 | 3,750 | — | — | — |
| | | | | | | | | | | | | | | | | | | | | | | | | | | |

カット面取付穴タイプのD10のP寸法は8になります。納入時にセットされている方向の組合せでご使用ください。

カット面取付穴タイプのD10~16のM1有効ネジ深さは7mm(下穴貫通)、D20は9mm(下穴貫通)、その他についてはネジ貫通となっています。

| Order 注文例 | 型式 | B |
|--------------|----------|----|
| | SCKNK15 | 10 |
| | SCPKNK15 | 10 |

Delivery
出荷日

在庫品 翌日出荷 P88

ご希望によりPM5:00迄、当日出荷受付致します。

数量スライド価格 (※1円未満切り捨て) P87

表示数量超えはお見積り

表示数量超えはお見積り

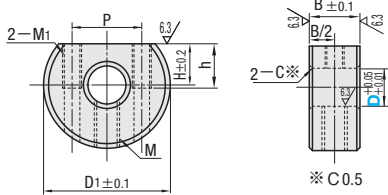
■特長：カット面に有る取付穴を利用して、センサブラケットを簡単に取り付け可能です。軽量化には、A2017(アルミタイプ)を推奨します。

■スタンダード
止めねじタイプ

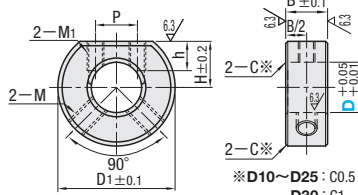
RoHS

| Type | M材質 | S表面処理 | A付属品 |
|--------------|--------|------------|--------------|
| SDSN | SS400 | 四三酸化鉄皮膜 | 止めねじ2本 |
| PSDSN | (S45C) | 無電解ニッケルメッキ | 止めねじ2本 (SUS) |
| SSDSN | SUS304 | — | — |

●D=6・8



●D=10~30

■スタンダード
スリットタイプ

| Type | M材質 | S表面処理 | A付属品 |
|--------------|--------|------------|-----------------|
| SDS | SS400 | 四三酸化鉄皮膜 | 六角穴付ボルト1本 |
| PSDS | (S45C) | 無電解ニッケルメッキ | 六角穴付ボルト1本 (SUS) |
| SSCDS | SUS304 | — | — |
| SDSA | A2017 | — | — |

●SS400・SUS304

| D | Z |
|----|----|
| 8 | 8 |
| 10 | 10 |
| 12 | 10 |
| 13 | 10 |

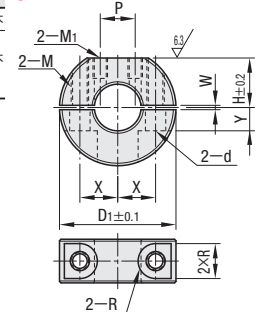
●A2017

| D | Z |
|----|----|
| 8 | 8 |
| 10 | 10 |
| 12 | 10 |
| 15 | 12 |
| 16 | 12 |
| 20 | 13 |
| 25 | 16 |
| 30 | 18 |

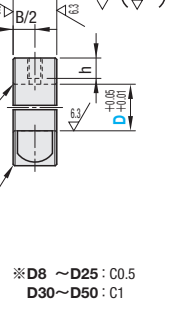
⚠D8~13のみスリフ加工があります。

| Type | M材質 | S表面処理 | A付属品 |
|--------------|--------|------------|-----------------|
| SDN | SS400 | 四三酸化鉄皮膜 | 六角穴付ボルト2本 |
| PSDN | (S45C) | 無電解ニッケルメッキ | 六角穴付ボルト2本 (SUS) |
| SSCDN | SUS304 | — | — |
| SDNA | A2017 | — | — |

()内の材質に随時変更となります。



()内の材質に随時変更となります。



| 型式 | D | D1 | B | H | M1 | P | h | 止めねじ M×長さ | ¥基準単価 |
|----------------------------------------------------------|----|----|----|------|----|----|---|--------------|------------------|
| Type | D | | | | | | | | SDSN PSDSN SSDSN |
| (止めねじタイプ) SDSN PSDSN SSDSN | 6 | 20 | | 6.5 | | 11 | | M4×4 | 510 560 760 |
| | 8 | 22 | 8 | 7 | M3 | 13 | 7 | | 540 590 790 |
| | 10 | 25 | | 10 | | 8 | | | 560 610 810 |
| | 12 | 28 | | 11 | | | | | 560 610 810 |
| | 15 | 30 | 10 | 12.5 | M4 | 10 | 5 | M5×6 | 620 670 860 |
| | 20 | 35 | | 15 | | | | | 670 720 960 |
| | 25 | 42 | 12 | 18 | | | 6 | | 800 850 1,220 |
| | 30 | 45 | | 20 | M5 | 12 | 5 | M6×6 | 870 920 1,440 |

⚠D6~12のM1有効ネジ深さは7mm下穴貫通になっています。

| 型式 | D | D1 | B | M (並目) | d | R | H | M1 | P | h | W | X | Y | ¥基準単価 |
|------------------------------------------------------------------------|-----|----|----|-----------|-----|-----|------|----|----|----|-----|------|----|----------------------------------------------------|
| Type | D | | | | | | | | | | | | | スリットタイプ SDS PSDS SSCDS SDSA SDN PSDN SSCDN SDNA |
| (スリットタイプ) SDS PSDS SSCDS SDSA | *8 | 30 | | M5 | 5.5 | 4.5 | 13 | M3 | 8 | | | 10 | 6 | 790 830 1,110 830 1,060 1,100 1,810 1,100 |
| | *10 | | | | | | | | | | | | | 850 870 1,230 870 1,130 1,180 1,920 1,180 |
| | *12 | 35 | | | | | 15 | M4 | 10 | 7 | | 11.5 | 6 | 850 870 1,230 870 1,130 1,180 1,920 1,180 |
| | *13 | | | | | | | | | | | | | 850 870 1,230 870 1,130 1,180 1,920 1,180 |
| | *15 | 40 | | | | | 17 | | 12 | | | 13 | 8 | 910 980 1,590 980 1,370 1,430 2,160 1,430 |
| | *16 | | | | | | | | | | | | | 910 980 1,590 980 1,370 1,430 2,160 1,430 |
| | *18 | 45 | | | | | 18.5 | M5 | 15 | 9 | | 15 | | 960 1,020 1,730 1,430 1,520 2,290 2,290 1,520 |
| | *20 | | | | | | | | | | | | | 960 1,020 1,730 1,020 1,430 1,520 2,290 1,520 |
| (セパレートタイプ) SDN PSDN SSCDN SDNA | *25 | 50 | | M6 | 7 | 6 | 21 | | 20 | | | 18 | 10 | 1,110 1,140 2,070 1,140 1,580 1,600 2,680 1,600 |
| | *30 | 55 | | | | | 23.5 | | 21 | 10 | | 20 | | 1,180 1,240 2,280 1,240 1,650 1,690 2,680 1,690 |
| | *35 | 60 | | | | | 26 | M6 | 23 | | | 23 | 12 | 1,240 1,320 2,490 1,710 1,740 3,090 3,090 1,740 |
| | *40 | 70 | 18 | M8 | 9 | 7 | 30 | | 26 | 12 | | 26 | 13 | 1,350 1,690 3,340 2,150 2,250 3,990 3,990 2,250 |
| | *50 | 85 | 22 | M10 | 11 | 9 | 37 | M8 | 28 | 13 | 3.0 | 32 | 16 | 1,600 2,280 4,580 2,660 2,910 5,300 5,300 2,910 |
| | | | | | | | | | | | | | | |
| | | | | | | | | | | | | | | |
| | | | | | | | | | | | | | | |

⚠SS400材質の商品は、D8~15のM1有効ネジ深さは7mm(下穴貫通)になっています。その他についてはネジ貫通しております。

⚠SUS304材質の商品は、D8~12、D15~18のM1有効ネジ深さは7mm(下穴貫通)になっています。その他についてはネジ貫通しております。

⚠納入時にセットされている方向の組合せでご使用ください。

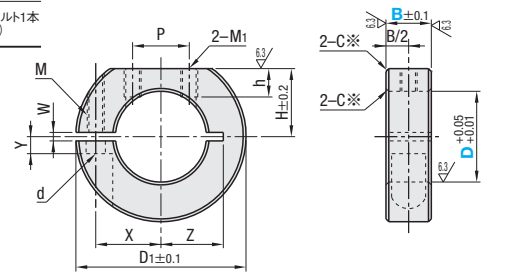
■特長：Dカットスタンダード(P265)と比較して、最大で幅(B寸法)46%、外径(D1寸法)22%コンパクトになります。

■コンパクト
スリットタイプ

RoHS

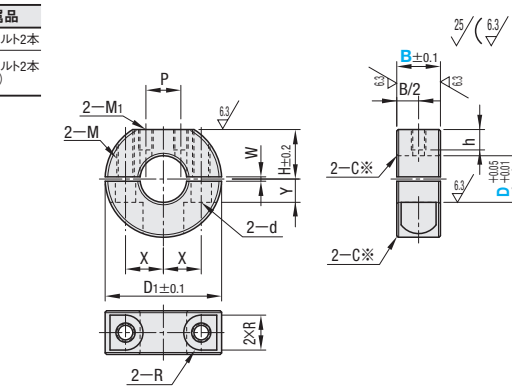
| Type | M材質 | S表面処理 | A付属品 |
|---------------|--------|------------|-----------------|
| SDSJ | S45C | 四三酸化鉄皮膜 | 六角穴付ボルト1本 |
| PSDSJ | | 無電解ニッケルメッキ | 六角穴付ボルト1本 (SUS) |
| SSCDSJ | SUS304 | — | — |

⚠コンパクト比較表を使用例に掲載

※D10~D25: C0.5
D30: C1■コンパクト
セパレートタイプ

| Type | M材質 | S表面処理 | A付属品 |
|---------------|--------|------------|-----------------|
| SDNJ | S45C | 四三酸化鉄皮膜 | 六角穴付ボルト2本 |
| PSDNJ | | 無電解ニッケルメッキ | 六角穴付ボルト2本 (SUS) |
| SSCDNJ | SUS304 | — | — |

⚠コンパクト比較表を使用例に掲載

※D10~D25: C0.5
D30: C1

| 型式 | B 選択 | D1 | M (並目) | d | R | W | X | Y | Z | M1 | H | h | P | ¥基準単価 | | | | | |
|------------------------------------------------------------|---------|----|-----------|----|-----|------|-----|------|---|------|----|----|---|---------|-------|-------|----------|-------|-------|
| Type | D | | | | | | | | | | | | | スリットタイプ | | | セパレートタイプ | | |
| (スリットタイプ) SDSJ PSDSJ SSCDSJ | 10 | 8 | 30 | M3 | 3.4 | 3 | 1.5 | 9 | 5 | 8~10 | M3 | 12 | 5 | 940 | 960 | 1,350 | 1,240 | 1,300 | 2,110 |
| | 12 | | | | | | | 10 | | 9~10 | | | | 940 | 960 | 1,350 | 1,240 | 1,300 | 2,110 |
| | 15 | | | | | | | 11 | 3 | 11 | | | | 1,000 | 1,080 | 1,750 | 1,510 | 1,570 | 2,380 |
| | 16 | | | | | | | 11.5 | | | | | | 1,000 | 1,080 | 1,750 | 1,510 | 1,570 | 2,380 |
| (セパレートタイプ) SDNJ PSDNJ SSCDNJ | 20 | 10 | 35 | M4 | 4.5 | 3.75 | 1.5 | 13 | 5 | 13 | M4 | 15 | 5 | 1,060 | 1,120 | 1,900 | 1,570 | 1,670 | 2,520 |
| | 25 | | 42 | | | | | 16.5 | | 16.5 | | | | 1,220 | 1,250 | 2,280 | 1,740 | 1,760 | 2,950 |
| | 30 | | 50 | | | | | 20 | 6 | 20 | | | | 1,300 | 1,360 | 2,510 | 1,820 | 1,860 | 2,950 |
| | | | | | | | | | | | | | | | | | | | |

⚠納入時にセットされている方向の組合せでご使用ください。



注文例

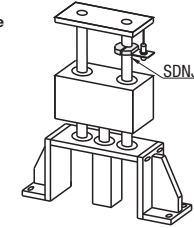
| 型式 | B |
|---------------|---|
| SDNJ10 | 8 |
| SDSJ16 | 8 |
| SDS10 | 8 |

SF-SSDSN20

脱脂洗浄サービス 脱脂 P83



使用例



⚠コンパクト比較表

| D | コンパクトの差 | | コンパクト | | スタンダード(P265) | |
|----|---------|--------|-------|--------|--------------|--------|
| | B(肉厚) | D1(外径) | B(肉厚) | D1(外径) | B(肉厚) | D1(外径) |
| 10 | -7 | -5 | 8 | 30 | 15 | 35 |
| 12 | -7 | -5 | 8 | 30 | 15 | 35 |
| 15 | -7 | -10 | 8 | 30 | 15 | 40 |
| 16 | -7 | -10 | 8 | 30 | 15 | 40 |
| 20 | -7 | -10 | 8 | 35 | 15 | 45 |
| 25 | -5 | -8 | 10 | 42 | 15 | 50 |
| 30 | -3 | -5 | 12 | 50 | 15 | 55 |



出荷日

在庫品 翌日出荷 脱脂 P87

⚠ご希望によりPM5:00迄、当日出荷受付致します。



価格

■数量スライド価格 (1円未満切り捨て) P87

| 数量 | 1~29 | 30~39 | 40~49 | 50~99 |
|-----|------|-------|-------|-------|
| 値引率 | 基準単価 | 5% | 10% | 18% |
| 出荷日 | 通常 | お見積り | | |

⚠表示数量超えはお見積り

●SSDSN・SDNA・SSCDSJ・SSCDNJ

| 数量 | 1~29 | 30~39 | 40~49 | 50~99 |
|-----|------|-------|-------|-------|
| 値引率 | 基準単価 | 5% | 10% | 15% |
| 出荷日 | 通常 | お見積り | | |

⚠表示数量超えはお見積り