

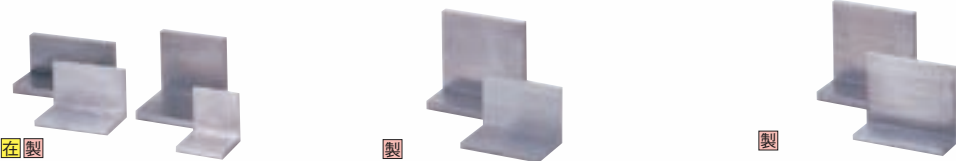
ANGLES / CHANNELS アングル/形鋼材

アングル
形鋼材
ANGLES
CHANNELS

追加



製品名 L型アングル-外側基準フリー指定タイプ- 1151 1153
ページ

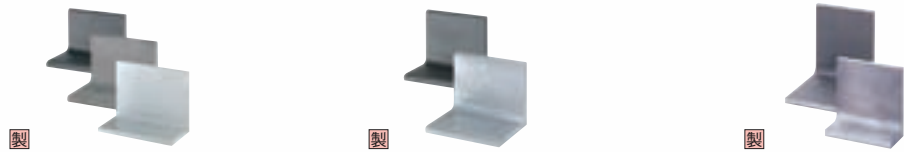


在製

製

製

製品名 1154 1155 1156
-外側基準3辺等辺・2辺等辺タイプ- -外側基準不等辺タイプ- L型アングル-内側基準フリー指定タイプ-

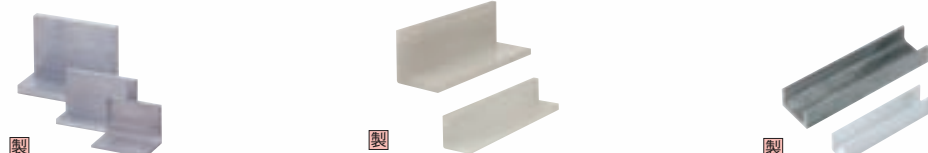


製

製

製

製品名 1156 1156 1157
-外側基準2辺等辺素材形状タイプ- -外側基準不等辺素材形状タイプ- -外側基準引抜材切断フリー指定タイプ-



製

製

製

製品名 1159 1159 1160
アルミ製-押出材切断フリー指定タイプ- 樹脂等辺L型アングル C型钢



在

在

製品名 1160 1160
金属ボックス ボックス用ステー

L-SHAPED ANGLES

L型アングル カタログ概要

CADデータフォルダ名: 53_Angles

L型アングル選定表

仕上種類	商品区分1	寸法指定	SS400	A6063	SUS304	樹脂	
面切前品	不等辺 外側基準直角	標準品 3辺フリー P.1151 3辺フリー+T寸違い選択 P.1153 寸法選択 P.1155	P.1151	P.1151	P.1151	-	
	標準品	外側面仕上げ 3辺フリー P.1157	P.1157	P.1157	-	-	
	溶接接合品	3辺フリー -	-	P.1157 ※材質A6062	P.1157	-	
	不等辺 内側基準直角	3辺フリー P.1156	P.1156	P.1156	-	-	
	2辺等辺	寸法選択 P.1154	P.1154	P.1154	P.1154	-	
	3辺等辺	寸法選択 P.1154	P.1154	P.1154	P.1154	-	
	素材形状品	不等辺	素材形状 L寸フリー P.1156	P.1156	P.1156	-	-
		押し出し材 (アルミのみ)	3辺フリー -	-	P.1159	-	-
		2辺等辺	L寸フリー P.1156	P.1156	P.1156	P.1156	P.1159

53
アングル
形鋼材



L-SHAPED ANGLES -SPECIFIABLE TYPE-

L型アングル

—外側基準フリー指定タイプ—

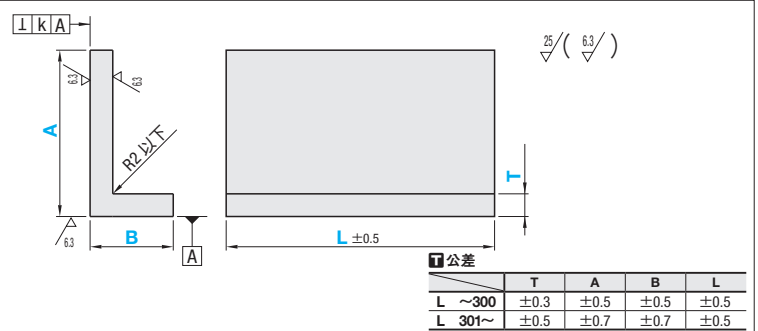
類似寸法は加工部品Cナビガイドブック：P.281

CADデータフォルダ名：53_Angles

53
形鋼
材
ア
ン
グ
ル



Type	材質
LAS	SS400
LAA	A6063
LAU	SUS304



型式		指定1mm単位		
Type	T	A	B	L
LAS	5	20~75	20~75	25~300
	6			
	10	25~125	25~125	25~500
	12	50~125	50~125	50~500
	15	50~150	50~150	
LAA	5	20~75	20~75	25~300
	6			
	10	25~100	25~100	25~500
	12	50~125	50~125	50~500
LAU	5	25~75	25~75	25~200
	6			
	8			

T寸法	A・B寸法の長手	直角度 K		
		L~300	L301~400	L401~500
5・6	最小~75	0.05	—	—
10	最小~50	0.05	0.2	0.25
			0.25	0.35
12・15	最小~80	0.05	0.3	0.35
			0.35	0.4
15	126~150	0.35	0.4	0.5

型式	T	A	B	¥基準単価																						
				最短L ~50	L51 ~100	L101 ~150	L151 ~200	L201 ~250	L251 ~300	L301 ~325	L326 ~350	L351 ~375	L376 ~400	L401 ~425	L426 ~450	L451 ~475	L476 ~500									
スチール LAS	5	20~50	20	1,530	2,730	3,930	5,130	6,310	7,430	—	—	—	—	—	—	—	—	—	—	—	—	—	—	—		
		51~75	~50	1,960	3,480	4,990	6,490	8,010	9,430	—	—	—	—	—	—	—	—	—	—	—	—	—	—	—		
		6	20~50	51	2,140	3,770	5,370	6,980	8,590	10,100	—	—	—	—	—	—	—	—	—	—	—	—	—	—	—	
			51~75	~75	2,320	4,050	5,760	7,460	9,180	10,780	—	—	—	—	—	—	—	—	—	—	—	—	—	—	—	
			10	25~50	25	1,970	3,510	5,040	6,570	8,090	9,530	—	—	—	—	—	—	—	—	—	—	—	—	—	—	—
				51~75	~50	2,470	4,390	6,300	8,220	10,130	11,900	—	—	—	—	—	—	—	—	—	—	—	—	—	—	—
	76~100			~75	2,590	4,580	6,570	8,550	10,550	12,400	—	—	—	—	—	—	—	—	—	—	—	—	—	—	—	
	101~125			~100	3,020	5,370	7,720	10,080	12,410	14,610	—	—	—	—	—	—	—	—	—	—	—	—	—	—	—	
	12	25~50		51	2,490	4,410	6,350	8,730	10,220	12,000	—	—	—	—	—	—	—	—	—	—	—	—	—	—	—	
		51~75		~75	2,850	5,080	7,290	9,530	11,760	13,820	16,220	17,290	18,530	19,600	20,850	21,920	23,160	24,210	—	—	—	—	—	—	—	
		76~100	~100	3,090	5,510	7,930	10,350	12,770	15,000	19,240	20,460	21,860	23,090	24,500	25,730	27,130	28,360	—	—	—	—	—	—	—		
		101~125	~125	3,420	6,100	8,780	10,970	14,160	16,650	—	—	—	—	—	—	—	—	—	—	—	—	—	—	—		
		15	25~50	76	2,590	4,580	6,570	8,550	10,550	12,400	—	—	—	—	—	—	—	—	—	—	—	—	—	—	—	
			51~75	~100	3,090	5,510	7,930	10,350	12,770	15,000	19,240	20,460	21,860	23,090	24,500	25,730	27,130	28,360	—	—	—	—	—	—	—	
	76~100		~125	3,190	5,670	8,150	10,620	13,100	15,390	19,940	21,170	22,580	23,810	25,210	26,440	27,840	29,060	—	—	—	—	—	—	—		
	101~125		~150	3,520	6,260	9,000	11,750	14,490	17,030	—	—	—	—	—	—	—	—	—	—	—	—	—	—	—		
	12		50	51	8,610	8,610	12,110	14,600	17,330	20,240	—	—	—	—	—	—	—	—	—	—	—	—	—	—	—	
			51~75	~75	9,700	9,700	12,890	16,060	19,230	22,410	—	—	—	—	—	—	—	—	—	—	—	—	—	—	—	
		76~100	~100	10,830	10,830	14,290	17,760	21,210	24,670	—	—	—	—	—	—	—	—	—	—	—	—	—	—	—		
		101~125	~125	12,060	12,060	15,940	19,800	23,690	27,560	—	—	—	—	—	—	—	—	—	—	—	—	—	—	—		
		15	50	76	9,870	9,870	13,040	16,230	19,400	22,570	—	—	—	—	—	—	—	—	—	—	—	—	—	—	—	
			51~75	~100	10,440	10,440	13,800	17,170	20,530	23,890	25,850	27,490	29,280	30,920	32,720	34,340	36,140	37,780	—	—	—	—	—	—	—	
	76~100		~125	11,360	11,360	14,990	18,610	22,240	25,870	30,800	32,720	34,810	36,730	38,820	40,740	42,850	44,770	—	—	—	—	—	—	—		
	101~125		~150	12,910	12,910	16,600	20,570	24,560	28,540	35,330	37,520	39,860	42,050	44,410	46,580	48,940	51,130	—	—	—	—	—	—	—		
12	50		101	10,830	10,830	14,290	17,760	21,210	24,670	—	—	—	—	—	—	—	—	—	—	—	—	—	—	—		
	51~75		~125	11,360	11,360	14,990	18,610	22,240	25,870	30,800	32,720	34,810	36,730	38,820	40,740	42,850	44,770	—	—	—	—	—	—	—		
	76~100	~150	12,390	12,390	16,340	20,310	24,260	28,230	31,860	33,780	35,880	37,800	39,890	41,810	43,920	45,840	—	—	—	—	—	—	—			
	101~125	~175	13,210	13,210	17,400	21,590	25,770	29,960	36,400	38,580	40,930	43,120	45,480	47,650	50,010	52,200	—	—	—	—	—	—	—			
	15	50	76	12,060	12,060	15,940	19,800	23,690	27,560	—	—	—	—	—	—	—	—	—	—	—	—	—	—	—		
		51~75	~100	12,910	12,910	16,600	20,570	24,560	28,540	35,330	37,520	39,860	42,050	44,410	46,580	48,940	51,130	—	—	—	—	—	—	—		
76~100		~125	13,210	13,210	17,400	21,590	25,770	29,960	36,400	38,580	40,930	43,120	45,480	47,650	50,010	52,200	—	—	—	—	—	—	—			
101~125		~150	14,090	14,090	18,510	22,940	27,370	31,800	37,460	39,650	42,000	44,180	46,540	48,720	51,080	53,260	—	—	—	—	—	—	—			
12		50	101	10,700	10,700	14,360	18,000	21,670	25,310	—	—	—	—	—	—	—	—	—	—	—	—	—	—	—		
		51~75	~125	11,890	11,890	15,860	19,810	23,610	27,590	—	—	—	—	—	—	—	—	—	—	—	—	—	—	—		
	76~100	~150	13,010	13,010	17,270	21,510	25,770	30,030	—	—	—	—	—	—	—	—	—	—	—	—	—	—	—			
	101~125	~175	14,230	14,230	18,810	23,390	27,970	32,540	—	—	—	—	—	—	—	—	—	—	—	—	—	—	—			
	15	50	76	11,890	11,890	15,860	19,810	23,610	27,590	—	—	—	—	—	—	—	—	—	—	—	—	—	—	—		
		51~75	~100	12,500	12,500	16,600	20,670	24,610	28,700	—	—	—	—	—	—	—	—	—	—	—	—	—	—	—		
76~100		~125	13,530	13,530	17,960	22,090	26,800	31,210	—	—	—	—	—	—	—	—	—	—	—	—	—	—	—			
101~125		~150	15,040	15,040	19,960	24,840	29,760	34,640	—	—	—	—	—	—	—	—	—	—	—	—	—	—	—			
12		50	101	13,010	13,010	17,270	21,510	25,770	30,030	—	—	—	—	—	—	—	—	—	—	—	—	—	—	—		
		51~75	~125	14,230	14,230	18,810	23,390	27,970	32,540	—	—	—	—	—	—	—	—	—	—	—	—	—	—	—		
	76~100	~150	15,390	15,390	20,290	25,190	30,090	34,990	—	—	—	—	—	—	—	—	—	—	—	—	—	—	—			
	101~125	~175	16,790	16,790	21,500	27,710	33,200	38,660	45,850	48,580	51,520	54,280	57,200	59,940	62,880	65,620	—	—	—	—	—	—	—			
	15	50	101	21,810	21,810	28,530	35,250	41,970	48,690	—	—	—	—	—	—	—	—	—	—	—	—	—	—	—		
		51~75	~125	20,400	20,400	27,120	33,840	40,560	47,280	—	—	—	—	—	—	—	—	—	—	—	—	—	—	—		
76~100		~150	21,210	21,210	27,950	34,650	41,370	48,090	54,010	57,260	60,720	63,970	67,410	70,660	74,120	77,370	—	—	—	—	—	—	—			
101~125		~175	22,430	22,430	29,150	35,870	42,590	49,310	55,080	58,330	61,780	65,040	68,480	71,730	75,180	78,440	—	—	—	—	—	—	—			
12		50	126	22,430	22,430	29,150	35,870	42,590	49,310	—	—	—	—	—	—	—	—	—	—	—	—	—	—	—		
		51~75	~150	22,430	22,430	29,150	35,870	42,590	49,310	—	—	—	—	—	—	—	—	—	—	—	—	—	—	—		

型式	T	A	B	¥基準単価																			
				最短L ~50	L51 ~100	L101 ~150	L151 ~200	L201 ~250	L251 ~300	L301 ~325	L326 ~350	L351 ~375	L376 ~400	L401 ~425	L426 ~450	L451 ~475	L476 ~500						
アルミ LAA	5	20~50	20	1,440	2,540	3,650	4,770	5,880	6,910	—	—	—	—	—	—	—	—	—	—	—	—	—	—
		51~75	~50	1,800	3,160	4,530	5,900	7,270	8,550	—	—	—	—	—	—	—	—	—	—	—	—	—	—
		6	20~50	51	1,890	3,330	4,750	6,170	7,600	8,940	—	—	—	—</									

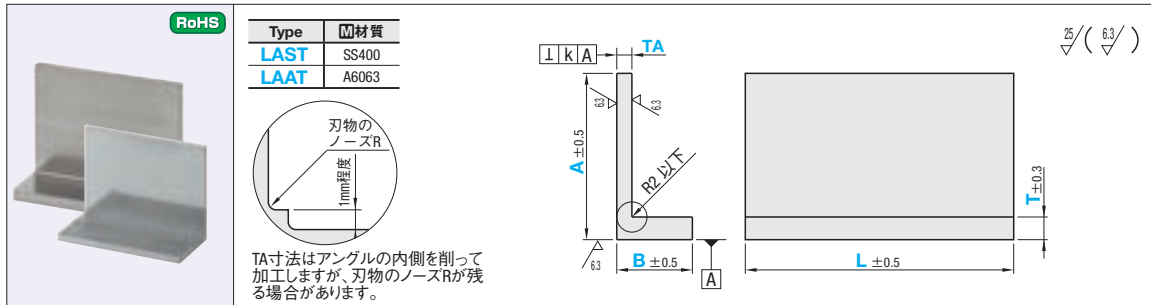
L-SHAPED ANGLES -SPECIFIABLE TYPE-

L型アングル

—外側基準フリー指定肉厚選択タイプ—

類似寸法は加工部品Cナビガイドブック：P.281

CADデータフォルダ名：53_Angles



型式	TA	指定1mm単位			A・B寸法の長手	直角度 k	
Type	T	A	B	L			
LAST	5	4	5	20~75	20~75	20~200	0.05以内 0.10以内
	6	4	5	30~100	30~100	30~300	
	10	8	9	50~125	50~125	50~300	
	12	10	11				
LAAT	5	4	5	20~75	20~75	20~200	0.05以内 0.10以内
	6	4	5	30~100	30~100	30~300	
	10	8	9	50~125	50~125	50~300	
	12	10	11				

Order 注文例: 型式 - TA - A - B - L
LAST10 - 8 - A50 - B55 - L100

Delivery 出荷日: 5 日目発送

Price 価格: 数量スライド価格 (1円未満切り捨て) P.81

数量 1~14 15~19 20~49
値引率 標準単価 5% 10%

表示数量を超は お見積り

型式	A	B	¥基準単価																						
			LAST5・LAST6				LAST10				LAST12				LAST15										
			最短L ~50	L51 ~100	L101 ~150	L151 ~200	最短L ~50	L51 ~100	L101 ~150	L151 ~200	L201 ~250	L251 ~300	最短L ~100	L101 ~150	L151 ~200	L201 ~250	L251 ~300	最短L ~100	L101 ~150	L151 ~200	L201 ~250	L251 ~300			
(スチール)	LAST5	20~50	3,430	5,560	7,670	9,610	4,860	7,470	10,070	12,670	15,290	17,860	10,730	14,860	18,830	22,630	26,600	31,290	18,240	23,190	28,140	33,090			
		51~75	4,460	7,210	9,970	12,560	5,610	8,630	11,610	14,630	17,610	20,630	12,530	17,110	21,700	26,290	30,890	35,190	20,800	26,410	31,860	37,470			
		76~100					6,310	9,960	13,590	17,230	20,860	24,510	14,600	19,940	25,290	30,630	35,970	41,240	23,610	29,990	36,360	42,730			
		101~125											17,700	24,410	31,100	37,800	44,500	51,200	27,990	35,610	43,270	50,900			
	LAST6	20~50	4,230	6,740	9,270	11,790	5,500	8,390	11,270	14,160	17,030	19,930	12,460	16,930	21,400	25,870	30,340	34,940	20,440	25,940	31,270	36,760			
		51~75	4,830	7,590	10,340	13,100	5,940	9,210	12,500	15,770	19,040	22,330	13,740	18,740	23,760	28,760	33,770	38,780	22,240	28,210	34,030	39,990			
		76~100					7,040	11,040	15,040	19,040	23,040	27,040	15,590	21,330	27,090	32,830	38,570	44,240	25,010	31,500	38,560	45,330			
		101~125											18,730	25,770	32,810	39,860	46,900	53,940	29,840	38,030	46,230	54,410			
	LAST10	20~50					5,960	9,240	12,530	15,810	19,100	22,390	13,890	18,890	23,870	28,860	33,860	38,860	22,560	28,570	34,600	40,610			
		51~75					6,570	10,100	13,640	17,170	20,700	24,230	15,110	20,630	26,140	31,660	37,170	42,680	24,310	30,560	37,390	43,930			
		76~100					7,870	12,240	16,610	20,960	25,330	29,700	17,100	23,400	29,710	36,030	42,340	48,650	27,470	34,760	42,390	49,870			
		101~125											19,800	27,290	34,760	42,240	49,710	57,180	31,500	40,170	48,840	57,510			
LAST12	20~50											15,590	21,230	26,860	32,510	38,140	43,780	18,230	24,810	31,390	37,970	44,540			
	51~75											16,840	22,940	29,040	35,140	41,240	47,340	20,090	27,360	34,600	41,860	49,100			
	76~100											18,390	25,170	31,940	38,710	45,490	52,240	21,410	29,390	37,360	45,310	53,290			
	101~125											21,140	29,100	37,070	45,010	52,990	60,940	24,310	32,800	41,290	50,030	58,760			
(アルミ)	LAAT5	20~50	2,710	4,970	7,200	9,460	3,900	6,530	9,140	11,770	14,400	17,030	11,430	16,170	20,910	25,640	30,400								
		51~75	3,790	6,890	9,960	13,040	4,860	8,040	11,290	14,400	17,570	20,760	13,790	19,170	24,690	30,130	35,570								
		76~100					5,900	9,710	13,530	17,340	21,140	24,970	15,630	21,890	28,130	34,390	40,630								
		101~125											19,110	26,700	34,310	41,900	49,500								
	LAAT6	20~50	3,540	6,390	9,200	12,040	4,740	7,790	10,910	13,900	16,960	20,000	12,930	18,130	23,330	28,530	33,710								
		51~75	4,000	7,240	10,470	13,710	5,570	9,210	12,890	16,530	20,190	23,830	14,990	20,830	26,690	32,530	38,390								
		76~100					6,670	10,990	15,330	19,640	23,990	28,310	17,330	24,130	30,960	37,760	44,570								
		101~125											20,490	28,600	36,700	44,810	52,910								
	LAAT10	20~50					5,530	8,970	12,400	15,840	19,270	22,710	14,890	20,760	26,630	32,500	38,190								
		51~75					6,340	10,170	14,000	17,830	21,670	25,490	16,830	23,390	29,960	36,500	43,070								
		76~100					7,490	12,170	16,840	21,500	26,190	30,860	18,710	25,960	33,190	40,410	47,640								
		101~125											21,690	30,200	38,710	47,240	55,760								
LAAT12	20~50											16,260	22,600	28,960	35,290	41,640									
	51~75											18,390	25,530	32,670	39,810	46,960									
	76~100											20,190	27,960	35,710	43,490	51,260									
	101~125											22,840	31,740	40,630	49,530	58,410									

型式	A	B	¥基準単価																					
			LAAT5・LAAT6				LAAT10				LAAT12													
			最短L ~50	L51 ~100	L101 ~150	L151 ~200	最短L ~50	L51 ~100	L101 ~150	L151 ~200	L201 ~250	L251 ~300	最短L ~100	L101 ~150	L151 ~200	L201 ~250	L251 ~300							
(アルミ)	LAAT5	20~50	2,710	4,970	7,200	9,460	3,900	6,530	9,140	11,770	14,400	17,030	11,430	16,170	20,910	25,640	30,400							
		51~75	3,790	6,890	9,960	13,040	4,860	8,040	11,290	14,400	17,570	20,760	13,790	19,170	24,690	30,130	35,570							
		76~100					5,900	9,710	13,530	17,340	21,140	24,970	15,630	21,890	28,130	34,390	40,630							
		101~125											19,110	26,700	34,310	41,900	49,500							
	LAAT6	20~50	3,540	6,390	9,200	12,040	4,740	7,790	10,910	13,900	16,960	20,000	12,930	18,130	23,330	28,530	33,710							
		51~75	4,000	7,240	10,470	13,710	5,570	9,210	12,890	16,530	20,190	23,830	14,990	20,830	26,690	32,530	38,390							
		76~100					6,670	10,990	15,330	19,640	23,990	28,310	17,330	24,130	30,960	37,760	44,570							
		101~125											20,490	28,600	36,700	44,810	52,910							
	LAAT10	20~50					5,530	8,970	12,400	15,840	19,270	22,710	14,890	20,760	26,630	32,500	38,190							
		51~75					6,340	10,170	14,000	17,830	21,670	25,490	16,830	23,390	29,960	36,500	43,070							
		76~100					7,490	12,170	16,840	21,500	26,190	30,860	18,710	25,960	33,190	40,410	47,640							
		101~125											21,690	30,200	38,710	47,240	55,760							
LAAT12	20~50											16,260	22,600	28,960	35,290	41,640								
	51~75											18,390	25,530	32,670	39,810	46,960								
	76~100											20,190	27,960	35,710	43,490	51,260								
	101~125											22,840	31,740	40,630	49,530	58,410								

Alteration 追加加工: 型式 - TA - A - B - L - (CKC)
LAST10 - 8 - A50 - B55 - L100 - CKC

Alteration	Code	Spec.	¥/1Code
	CKC	A面に対するL寸法両面の直角加工をします。 指定方法 CKC	

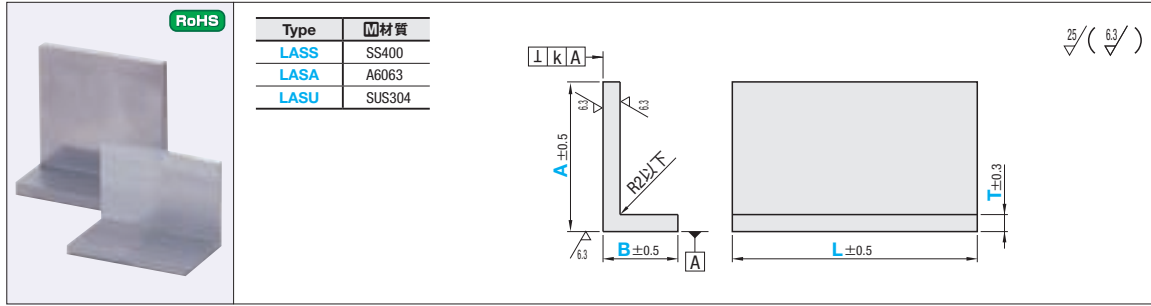
L型アンゲル

—外側基準不等辺タイプ—

類似寸法は加工部品Cナビガイドブック：P.281

CADデータフォルダ名：53_Angles

CADファイル名例：LASS→ass10051



Type	型式		L 選択										T 選択		k 直角度
	A	B	25	30	40	50	60	70	80	90	100	150	5	6	
LASS LASA LASU	30	25	25	30	40	50	60	70	80	90	100	150	5	6	0.05
		40	25	30	40	50	60	70	80	90	100	150	5	6	
	40	25	25	30	40	50	60	70	80	90	100	150	5	6	
		50	25	30	40	50	60	70	80	90	100	150	5	6	
	50	30	25	30	40	50	60	70	80	90	100	150	5	6	
		60	25	30	40	50	60	70	80	90	100	150	5	6	
	60	40	30	40	50	60	70	80	90	100	150	5	6		
		75	30	40	50	60	70	80	90	100	150	5	6		
	LASS LASA	80	40	30	40	50	60	70	80	90	100	150	5	6	
		100	50	30	40	50	60	70	80	90	100	150	6	10	
	LASS	125	60	30	40	50	60	70	80	90	100	150	10	10	
		150	70	30	40	50	60	70	80	90	100	150	10	10	

*はLASUに適用されます。**はLASS、LASAに適用されます。

Order 注文例

型式 - L - T
LASS8040 - 70 - 6

Price 価格

数量	1~14	15~19	20~49
標準単価		5%	10%

Delivery 出荷日

3 日目発送

Stock 在庫 A 500円/1本

※P.82

※同一サイズ3本以上は一律1,350円

Type	A	B	Y基準単価																				
			L25	L30	L40	L50	L60	L70	L80	L90	L100	L150	L25	L30	L40	L50	L60	L70	L80	L90	L100	L150	
LASS LASA	30	25	1,050	1,140	1,360	1,580	1,830	2,060	2,290	2,540	2,770	3,150	3,480	3,980	4,480	5,080	5,680	6,280	6,880	7,480	8,080	8,680	
		40	1,070	1,150	1,380	1,600	1,850	2,080	2,300	2,550	2,800	3,180	3,510	3,980	4,480	5,080	5,680	6,280	6,880	7,480	8,080	8,680	
	40	50	1,090	1,160	1,390	1,610	1,860	2,090	2,320	2,570	2,820	3,200	3,530	4,000	4,500	5,100	5,700	6,300	6,900	7,500	8,100	8,700	
		60	1,270	1,350	1,600	1,850	2,120	2,390	2,640	2,920	3,180	3,440	3,820	4,200	4,580	5,060	5,540	6,020	6,500	6,980	7,460	7,940	
	50	25	1,080	1,160	1,370	1,590	1,860	2,090	2,310	2,560	2,800	3,180	3,510	3,980	4,480	5,080	5,680	6,280	6,880	7,480	8,080	8,680	
		30	1,280	1,360	1,620	1,870	2,150	2,400	2,660	2,950	3,200	3,440	3,820	4,200	4,580	5,060	5,540	6,020	6,500	6,980	7,460	7,940	
	60	40	1,150	1,240	1,470	1,710	1,960	2,220	2,450	2,720	2,970	3,120	3,400	3,780	4,160	4,540	4,920	5,300	5,680	6,060	6,440	6,820	
		75	1,300	1,380	1,620	1,880	2,170	2,410	2,670	2,970	3,220	3,460	3,840	4,220	4,600	4,980	5,360	5,740	6,120	6,500	6,880	7,260	
	LASS LASA	80	40	1,190	1,280	1,510	1,730	2,000	2,230	2,470	2,750	3,000	3,150	3,430	3,810	4,190	4,570	4,950	5,330	5,710	6,090	6,470	6,850
			100	1,330	1,430	1,700	1,950	2,250	2,500	2,770	3,070	3,350	3,630	4,010	4,390	4,770	5,150	5,530	5,910	6,290	6,670	7,050	7,430
	60	40	1,170	1,260	1,490	1,710	1,970	2,220	2,460	2,730	2,980	3,130	3,410	3,790	4,170	4,550	4,930	5,310	5,690	6,070	6,450	6,830	
		100	1,380	1,460	1,710	1,960	2,280	2,540	2,800	3,090	3,370	3,650	4,030	4,410	4,790	5,170	5,550	5,930	6,310	6,690	7,070	7,450	
LASS LASA	125	60	1,350	1,460	1,850	2,120	2,370	2,620	2,900	3,160	3,470	—	—	—	—	—	—	—	—	—	—	—	
		150	1,530	1,610	2,080	2,390	2,660	2,940	3,240	3,540	3,840	—	—	—	—	—	—	—	—	—	—	—	
LASS LASA	150	70	1,380	1,460	1,880	2,170	2,400	2,650	2,940	3,180	3,400	—	—	—	—	—	—	—	—	—	—	—	
		100	1,560	1,630	2,120	2,430	2,690	2,970	3,270	3,560	3,860	—	—	—	—	—	—	—	—	—	—	—	

Alteration 追加加工

型式 - L - T - (CKC)
LASS8040 - 70 - 6 - CKC

Price 価格

数量	1~14	15~19	20~49
標準単価		5%	10%

Delivery 出荷日

3 日目発送

Stock 在庫 A 500円/1本

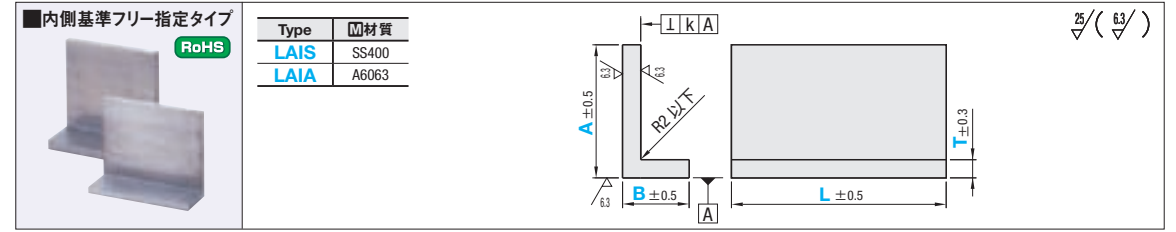
※P.82

※同一サイズ3本以上は一律1,350円

Type	A	B	Y基準単価																					
			L25	L30	L40	L50	L60	L70	L80	L90	L100	L150	L25	L30	L40	L50	L60	L70	L80	L90	L100	L150		
LASU	30	25	1,900	2,140	2,600	3,070	3,540	4,010	4,500	4,980	5,180	7,410	—	—	—	—	—	—	—	—	—	—	—	
		40	1,950	2,190	2,660	3,130	3,600	4,070	4,560	5,040	5,240	7,450	—	—	—	—	—	—	—	—	—	—	—	
	40	50	2,110	2,360	2,830	3,370	3,900	4,400	4,920	5,420	5,640	8,040	—	—	—	—	—	—	—	—	—	—	—	
		60	1,950	2,200	2,670	3,150	3,610	4,100	4,580	5,070	5,250	7,470	—	—	—	—	—	—	—	—	—	—	—	
	50	25	2,140	2,370	2,900	3,390	3,900	4,420	4,930	5,450	5,640	8,080	—	—	—	—	—	—	—	—	—	—	—	
		30	2,020	2,280	2,750	3,220	3,690	4,170	4,660	5,120	5,300	7,530	—	—	—	—	—	—	—	—	—	—	—	
	60	40	2,190	2,460	2,950	3,440	3,980	4,500	5,010	5,530	5,720	8,140	—	—	—	—	—	—	—	—	—	—	—	
		75	2,060	2,310	2,800	3,250	3,710	4,190	4,670	5,130	5,330	7,580	—	—	—	—	—	—	—	—	—	—	—	
	LASS LASA	80	40	2,220	2,490	2,980	3,490	4,010	4,510	5,020	5,540	5,740	8,160	—	—	—	—	—	—	—	—	—	—	—
			100	2,080	2,310	2,800	3,260	3,720	4,220	4,690	5,150	5,360	7,590	—	—	—	—	—	—	—	—	—	—	—
	60	40	2,230	2,490	2,990	3,510	4,010	4,520	5,040	5,260	5,740	8,190	—	—	—	—	—	—	—	—	—	—	—	
		75	2,190	2,360	2,840	3,310	3,780	4,250	4,730	5,040	5,400	7,620	—	—	—	—	—	—	—	—	—	—	—	
LASS LASA	150	70	2,250	2,520	3,010	3,520	4,040	4,540	5,070	5,280	5,750	8,200	—	—	—	—	—	—	—	—	—	—	—	
		100	2,410	2,680	3,170	3,680	4,200	4,700	5,200	5,680	5,890	8,250	—	—	—	—	—	—	—	—	—	—	—	

L型アンゲル

—内側基準フリー指定タイプ・外側基準2辺等辺素材形状タイプ・外側基準不等辺素材形状タイプ—



Type	T	指定1mm単位		L
		A	B	
LAIS	6	25~75	25~75	25~100
	10	25~100	25~100	
LAIA	6	25~75	25~75	
	10	25~100	25~100	

Price 価格

数量	1~14	15~19	20~49
標準単価		5%	10%

Type	A	B	Y基準単価							
			LAIS6	LAIS10	LAIA6	LAIA10	LACS9	LACS15	LACA9	LACA15
LAIS	25~50	25~50	3,980	5,750	4,870	6,620	3,920	5,570	4,560	6,480
			4,870	6,870	5,510	7,820	4,710	6,570	5,310	7,480
	51~75	51~75	—	—	6,110	8,220	—	—	5,900	7,870
			4,870	6,750	5,400	7,580	4,660	6,400	5,270	7,370
LAIA	25~50	51~75	5,510	7,480	6,200	8,510	5,330	7,150	6,060	8,300
			—	—	6,880	9,360	—	—	6,800	9,250
	25~50	76~100	5,980	8,850	5,860	7,970	5,680	8,310	5,700	7,700
			6,710	9,560	6,760	9,230	7,680	9,060	6,670	9,120
76~100	76~100	—	—	7,350	9,860	—	—	7,230	9,700	

2辺等辺素材形状タイプ

Price 価格

数量	1~14	15~19	20~49
標準単価		5%	10%

Alteration 追加加工

型式 - A - B - L - (CKC)
LACS9 - A30 - B50 - L100 - CKC

Type	No.	L 指定1mm単位	T	T寸公差	A	r1	r2	Y基準単価					
								L30~49	L50~99	L100~149	L150~199	L200~249	L250~300
LACS	9	30~300	9	±0.7	75	8.5~10.0	6.0~7.0	780	1,030	1,430	1,680	2,070	2,310
					90	10.0	7.0	990	1,290	1,700	2,010	2,430	2,710
	13	100~300	13	±0.8	130	12.0~15.0	8.5~11.0	1,350	1,790	2,340	2,800	3,360	3,810
					150	—	—	—	3,240	4,270	5,340	6,400	7,600
LACA	8	30~300	8	±0.3	80	8.5	4.0	840	1,160	1,620	1,930	2,400	2,710
					90	9.0	4.5	1,020	1,390	1,920	2,310	2,820	3,210
	10	50~300	10	±0.3	100	8.5							

L型アングル

—外側基準引抜材切断フリー指定タイプ—

CADデータフォルダ名 : 53_Angles

■引抜材切断フリー指定タイプ

RoHS

Type	材質
LSS	SS400
LSA	A6063
LSAW	A5052
LSUW	SUS304

LSS
LSA

LSAW
LSUW

① 角部、SS400はショットブラスト処理
② A6063は引抜素材の地肌のままです。
③ LSAW・LSUWは溶接接合品になります。

型式		指定1mm単位			
Type	T	A	B	L	
LSS	5	25~75	25~75	25~300	
	6				
	10	25~125	25~125		
	12	101~150	101~150		
LSA	5	25~75	25~75	25~300	
	6				
	10	25~100	25~100		
LSAW	10	101~150	101~150	50~200	
	12				
	15	101~200	101~200		
LSUW	10	76~150	76~150	50~200	
	12				
	15	101~200	101~200		

A・B寸法の長手	直角度k	
	LSS LSA	LSAW LSUW
25~80	0.05以内	
81~125	0.10以内	
126~150	0.10以内	
151~200	0.15以内	

(例) LSS10-A38-B85-L85の場合
長手寸法 B85→直角度k0.10以内となります。

A・B寸法の長手	T	R	
		LSS	LSA
25~60	5	8.5~10	1以下
61~75			
25~50	6		6~8
51~75			8~9
25~60	10~12	10~14	12
61~150			

Order 注文例

型式 - A - B - L

LSS5 - A25 - B25 - L100

Alteration 追加加工

型式 - A - B - L - (CKC・SR・WR)

LSS10 - A100 - B50 - L200 - CKC

Delivery 出荷日

●LSS・LSA

3 日目発送

●LSAW・LSUW

5 日目発送

ストーク A 500円/1本

☑P.82

☑同一サイズ3本以上は一律1,350円

Alterations	Code	Spec.	¥/1Code
	CKC	A面に対するL寸法両面の直角加工をします。 指定方法 CKC	LSS LSA 800 LSAW LSUW 1,200
	SR	L寸法のセンターにt6mmのリップを追加溶接します。 SR≥A/2 指定方法 SR80 (リップの高さ=底面より80mm) ☑LSAW、LSUWにのみ適用	LSAW 2,200 LSUW 4,000
	WR	L寸法両側より2mm内側にt6mmのリップを2コ追加溶接します。 WR≥A/2 指定方法 WR70 (リップの高さ=底面より70mm) ☑LSAW、LSUWにのみ適用	LSAW 4,100 LSUW 6,200

Price 価格

■数量スライド価格 (☑1円未満切り捨て) P.81

数量	値引率	
	1~14	15~19
標準単価	5%	10%

☑表示数量超過はお見積り

型式	A	B	¥基準単価																							
			LSS5・LSS6						LSS10						LSS12											
			L25~50	L51~100	L101~150	L151~200	L201~250	L251~300	L25~50	L51~100	L101~150	L151~200	L201~250	L251~300	L25~50	L51~100	L101~150	L151~200	L201~250	L251~300						
LSS5 LSS6 LSS10 LSS12	25~50	25~50	1,180	2,080	2,990	3,930	4,840	5,770	1,580	2,730	3,930	5,130	6,340	7,550	—	—	—	—	—	—	—	—				
			1,580	2,740	3,960	5,180	6,400	7,610	1,750	3,000	4,290	5,510	6,890	8,110	—	—	—	—	—	—	—	—	—			
			—	—	—	—	—	—	2,050	3,610	5,150	6,710	8,260	9,820	—	—	—	—	—	—	—	—	—	—		
			—	—	—	—	—	—	2,400	4,270	6,150	8,060	9,900	11,690	—	—	—	—	—	—	—	—	—	—		
	25~50	51~75	25~50	1,580	2,740	3,960	5,180	6,400	7,610	1,750	3,000	4,290	5,510	6,890	8,110	—	—	—	—	—	—	—	—			
				1,760	3,020	4,340	5,640	6,940	8,170	1,960	3,470	4,980	6,490	8,010	9,510	—	—	—	—	—	—	—	—	—		
				—	—	—	—	—	—	2,300	4,100	5,890	7,690	9,480	11,190	—	—	—	—	—	—	—	—	—	—	
				—	—	—	—	—	—	2,630	4,660	6,690	8,740	10,770	12,820	—	—	—	—	—	—	—	—	—	—	
	25~50	76~100	25~50	—	—	—	—	—	—	2,050	3,610	5,150	6,710	8,260	9,820	—	—	—	—	—	—	—	—			
				—	—	—	—	—	—	2,300	4,100	5,890	7,690	9,480	11,190	—	—	—	—	—	—	—	—	—		
				—	—	—	—	—	—	2,510	4,530	6,460	8,400	10,350	12,280	—	—	—	—	—	—	—	—	—	—	
				—	—	—	—	—	—	2,740	4,880	7,010	9,140	11,430	13,400	—	—	—	—	—	—	—	—	—	—	
25~50	101~125	25~50	—	—	—	—	—	—	2,400	4,270	6,150	8,060	9,900	11,690	—	—	—	—	—	—	—	—	—			
			—	—	—	—	—	—	2,630	4,660	6,690	8,740	10,770	12,820	—	—	—	—	—	—	—	—	—	—		
			—	—	—	—	—	—	2,740	4,880	7,010	9,140	11,430	13,400	—	—	—	—	—	—	—	—	—	—		
			—	—	—	—	—	—	2,900	5,130	7,380	9,610	11,860	14,100	5,700	9,590	13,420	16,750	21,190	25,020	—	—	—	—	—	
25~50	126~150	25~50	—	—	—	—	—	—	—	—	—	—	—	—	—	—	—	—	—	—	—	—	—			
			—	—	—	—	—	—	—	—	—	—	—	—	—	—	—	—	—	—	—	—	—	—		
			—	—	—	—	—	—	—	—	—	—	—	—	—	—	—	—	—	—	—	—	—	—	—	
			—	—	—	—	—	—	—	—	—	—	—	—	—	—	—	—	—	—	—	—	—	—	—	
25~50	126~150	126~150	—	—	—	—	—	—	—	—	—	—	—	—	—	—	—	—	—	—	—	—	—	—		
			—	—	—	—	—	—	—	—	—	—	—	—	—	—	—	—	—	—	—	—	—	—	—	
			—	—	—	—	—	—	—	—	—	—	—	—	—	—	—	—	—	—	—	—	—	—	—	—
			—	—	—	—	—	—	—	—	—	—	—	—	—	—	—	—	—	—	—	—	—	—	—	—

型式	A	B	¥基準単価													
			LSA5・LSA6					LSA10								
			L25~50	L51~100	L101~150	L151~200	L201~250	L251~300	L25~50	L51~100	L101~150	L151~200	L201~250	L251~300		
LSA5 LSA6 LSA10	25~50	25~50	1,150	2,030	2,960	3,890	4,780	5,720	1,490	2,680	3,900	5,130	6,320	7,560		
			1,490	2,560	3,840	4,950	6,070	7,260	1,710	2,990	4,360	5,640	7,040	8,290		
			—	—	—	—	—	—	1,880	3,330	4,780	6,240	7,690	9,140		
			—	—	—	—	—	—	2,050	3,610	5,150	6,710	8,260	9,820		
	25~50	51~75	25~50	1,490	2,560	3,840	4,950	6,070	7,260	1,710	2,990	4,360	5,640	7,040	8,290	
				1,670	2,820	4,240	5,380	6,700	7,900	2,300	4,100	5,890	7,690	9,480	11,190	
				—	—	—	—	—	—	2,530	4,580	6,660	8,720	10,770	12,730	
				—	—	—	—	—	—	1,880	3,330	4,780	6,240	7,690	9,140	
	25~50	76~100	25~50	—	—	—	—	—	—	—	—	—	—	—	—	
				—	—	—	—	—	—	—	—	—	—	—	—	—
				—	—	—	—	—	—	—	—	—	—	—	—	—
				—	—	—	—	—	—	—	—	—	—	—	—	—

型式	A	B	¥基準単価											
			LSAW10			LSAW12			LSAW15					
			L50~100	L101~150	L151~200	L50~100	L101~150	L151~200	L50~100	L101~150	L151~200	L201~250	L251~300	
LSAW10 LSAW12 LSAW15	101~125	101~125	8,240	10,440	12,310	9,400	11,840	13,920	9,750	12,310	14,510	17,410	19,960	
			8,590	10,910	12,880	9,640	12,190	14,400	10,320	13,120	15,440	18,460	21,010	
			—	—	—	—	—	—	11,020	13,810	16,360	19,510	22,170	
			—	—	—	—	—	—	11,950	14,970	17,640	21,010	23,800	
	101~125	126~150	101~125	8,590	10,910	12,880	9,640	12,190	14,400	10,320	13,120	15,440	18,460	20,890
				8,930	11,260	13,240	9,980	12,530	14,740	11,020	13,810	16,360	19,510	22,170
				—	—	—	—	—	—	11,720	14,860	17,410	20,780	23,560
				—	—	—	—	—	—	12,650	15,910	18,570	22,170	25,080
	101~125	151~175	101~125	—	—	—	—	—	—	—	—	—	—	—
				—	—	—	—	—	—	—	—	—	—	—
				—	—	—	—	—	—	—	—	—	—	—
				—	—	—	—	—	—	—	—	—	—	—
101~125	176~200	101~125	—	—	—	—	—	—	—	—	—	—	—	
			—	—	—	—	—	—	—	—	—	—	—	
			—	—	—	—	—	—	—	—	—	—	—	
			—	—	—	—	—	—	—	—	—	—	—	

型式	A	B	¥基準単価									
			LSUW10			LSUW12			LSUW15			
			L50~100	L101~150	L151~200	L50~100	L101~150	L151~200	L50~100	L101~150	L151~200	
LSUW10 LSUW12 LSUW15	76~100	76~100	11,140	14,620	17,520	12,310	16,250	19,390	—	—	—	
			11,840	15,550	18,460	13,120	17,290	20,780	—	—	—	
			12,650	16,720	19,850	14,040	18,460	22,060	—	—	—	
			—	—	—	—	—	—	—	—	—	
	76~100	101~125	76~100	11,840	15,550	18,460	13,120	17,290	20,780	—	—	—
				12,650	16,720	19,850	14,040	18,460	22,060	15,320	20,080	24,150
				13,580	17,880	21,240	14,970	19,730	23,450	16,130	21,480	25,890
				—	—	—	—	—	—	17,060	22,750	27,520
	76~100	126~150	76~100	—	—	—	—					

アルミ製L型アングル/樹脂等辺L型アングル

—押し材切断フリー指定タイプ—

CADデータフォルダ名: 53_Angles

■アルミ製L型アングル RoHS

Type	材質
LRA	A6063

① L最大長の端面形状はメタルソー切断のままです。
② LRA6の場合、A・B寸法のいずれかが61mm以上の時、R=6になります。

型式	Type	T	T公差	指定1mm単位		
				A	B	L
LRA	3	3	±0.6	20~40	20~40	20~150
	5	5	±0.6	20~50	20~50	20~200
	6	6	±0.7	20~70	20~70	20~200
	10	10	±0.8	20~95	20~95	20~300

Order 注文例: 型式 - A - B - L
LRA10 - A85 - B60 - L130

Delivery 出荷日: 3 日目発送

Price 価格: 数量スライド価格 (1円未満切り捨て) P81

型式	Type	T	A	B	¥基準単価					
					L20~50	L51~100	L101~150	L151~200	L201~250	L251~300
LRA	3	20~30	20~40	400	720	1,050	—	—	—	
				450	820	1,200	—	—	—	
		31~40	480	890	1,310	1,760	—	—		
			620	1,110	1,660	2,220	—	—		
		5	20~30	620	1,110	1,660	2,220	—	—	
				720	1,300	1,940	2,580	—	—	
	6	20~30	20~30	550	990	1,480	1,970	—	—	
				690	1,220	1,830	2,440	—	—	
		31~50	31~50	790	1,570	2,340	3,120	—	—	
				690	1,220	1,830	2,440	—	—	
		51~70	31~50	740	1,350	2,000	2,660	—	—	
				850	1,680	2,510	3,330	—	—	
10	20~30	20~30	870	1,700	2,520	3,340	4,190	5,020		
			910	1,800	2,690	3,580	4,460	5,330		
		31~50	20~30	980	1,940	2,880	3,850	—	—	
				870	1,700	2,520	3,340	4,190	5,020	
		31~50	31~50	900	1,770	2,620	3,500	4,370	5,220	
				960	1,880	2,790	3,710	4,650	5,570	
	51~75	20~30	51~75	1,000	1,980	2,970	3,950	4,920	5,890	
				910	1,800	2,690	3,580	4,460	5,330	
		31~50	51~75	960	1,880	2,790	3,710	4,650	5,570	
				1,000	1,980	2,970	3,950	4,920	5,890	
		51~75	76~95	1,070	2,090	3,140	4,150	5,200	6,220	
				980	1,910	2,860	3,790	4,740	5,670	

■樹脂等辺L型アングル RoHS

LACJ

① 押し成形のため、樹脂の特性上 1mに対し、15mm程度の反りがあります。材質 ナイロン6 ②特性 P1010

Example 使用例: ワークのラフガイドとして

型式	Type	T	A	L	¥基準単価									
					L50~100	L101~200	L201~300	L301~400	L401~500	L501~600	L601~700	L701~800	L801~900	L901~1000
LACJ	6	30	50	50~1000	660	900	1,200	1,500	1,650	1,950	2,250	2,550	2,850	3,000
					960	1,440	1,920	2,400	2,880	3,360	3,840	4,320	4,800	—

Order 注文例: 型式 - A - L
LACJ6 - A50 - L200

Delivery 出荷日: 3 日目発送

Price 価格: 数量スライド価格 (1円未満切り捨て) P81

C型鋼/金属ボックス/ボックス用ステー

類似寸法は加工部品ナビガイドブック: P.282

CADデータフォルダ名: 53_Angles

■C型鋼 RoHS

Type	材質
CASS	SS400
CASU	SUS304
CASA	A6063

① CASAはr1, r2がつかません。

型式	Type	t	A-B	L	T公差	A	B	(r1)	(r2)	¥基準単価									
										L30~100	L101~200	L201~400	L401~600	L601~800	L801~1000				
CASS	2.3	40	20	30~1000	±0.25	±1.5	±1.5	4	2	1,290	1,260	1,550	1,620	2,030	2,020				
										1,860	1,920	2,400	2,520	3,190	3,210				
										1,820	2,330	3,590	4,590	5,970	6,970				
CASU	3	40	20	30~1000	±0.4	±1.5	20	±1.5	4	2	4,340	5,950	9,640	12,080	15,820	18,800			
											650	710	910	970	1,240	1,300			
CASA	1	15	15	30~1000	±0.23	±0.35	15	±0.35	—	—	650	710	910	970	1,240	1,300			
											650	710	910	970	1,240	1,300			
		2	25		25	±0.23	±0.38	25	±0.38	—	—	—	—	660	730	950	1,030	1,330	1,400
														680	770	970	1,130	1,450	1,560
		2.5	50		±0.23	±0.38	20	±0.38	20	±0.38	—	—	—	690	790	1,000	1,180	1,530	1,650
														860	960	1,250	1,440	1,860	1,980
	3	60	±0.23	±0.45	30	±0.45	30	±0.45	—	—	—	1,050	1,200	1,680	1,980	2,550	2,750		
												1,350	1,620	2,290	2,810	3,640	4,150		
												1,450	1,810	2,660	3,350	4,360	5,060		

Order 注文例: 型式 - A-B - L
CASA2 - 2525 - 400

Alteration 追加加工: 型式 - A-B - L - (NC)
CASA2 - 2525 - 400 - NC3 - J10 - P80 - K3

Alteration	Code	Spec.	¥/1Code
取付穴追加加工	NC	NC: 適用ボルトサイズ J: 指定1mm単位 P: ピッチ指定1mm単位 K: 穴数 ①1≦K≦10 ②6≦J ③6≦X 指定方法 NC3-J10-P80-K3	CASA 500 CASS CASU 800
		NC 適用ボルト N	
		3 M3 φ3.5	
		4 M4 φ4.5	
		5 M5 φ5.5	

■金属ボックス RoHS **KBXS**

■ボックス用ステー RoHS **STXS**

材質 SUS304

型式	Type	A	L	¥基準単価	
				呼び	¥基準単価
KBXS	50	50	50	2,000	2,000
				2,170	2,170
				2,670	2,670
				3,000	3,000
STXS	50	51	25	1,000	1,000
				1,160	1,160
				1,340	1,340

Order 注文例: 型式 - L
KBXS75 STXS100

Delivery 出荷日: 在庫品 翌日出荷 P81

Price 価格: 数量スライド価格 (1円未満切り捨て) P81

Example 使用例: 異品・不良品の払い出し等に