

PULLS HINGES DOOR PARTS 取手/蝶番/ドアパーツ

取手・蝶番 ドアパーツ

PULLS・HINGES
DOOR PARTS



製品名	丸棒取手/丸棒取手座金付タイプ	ラバー付取手/プレート付丸棒取手	取手用座金	取手-L・H寸指定タイプ	つまみ取手	溶接取手
ページ	971	972	972	973	973	973



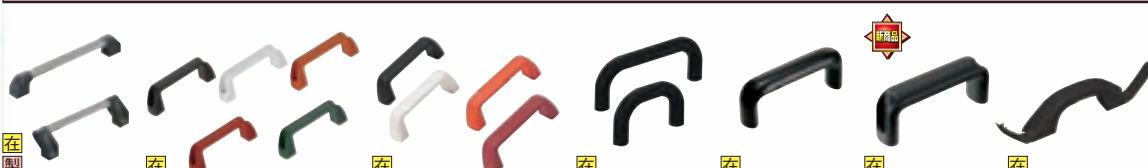
一おねじタイプ	一アングルタイプ	小径アングル取手	アングル取手プレート付タイプ	プレート付アルミアングル取手	サイド取付取手	角棒取手	角棒取手L寸指定タイプ
974	974	975	975	975	976	976	976



取手	取手	アルミ外付取手	アングル外付取手	片持ち取手	プレート用取手	一丸棒グリップ	キャップ付取手
977	977	977	978	978	978	979	979



一鋳物オフセット	一鋳物	ステンレス鋳物タイプ	取手(外付けタイプ)-コの字	取手(外付けタイプ)-板金	一溶接長円グリップ	一フォールディング	小径アルミパイプ取手
979	980	980	980	981	981	981	982



アルミパイプ取手	樹脂外付取手	樹脂めねし取手	一ゴム取手	一フェノール取手	フェノール取手外付タイプ	キャップ付樹脂取手
982	983	983	983	984	984	984



T型取手	取手用あて板	埋め込み取手	ステンレス埋め込み取手	折りたたみ埋め込み取手	TPE埋め込み取手	埋め込み取手	折りたたみ式ハンドル	スプリング付取手
985	985	986	986	987	987	987	988	988



ステンレス回転取手	ボールキャッチ	密閉ラッチ	スナップ錠	コーナースナップ錠	鍵穴付スナップ錠
988	989	989	990	991	991



アジャスタブルスナップ錠	中荷重スナップ錠	丸落とし	角ラッチ	ナックルロック	ステンレス溶接蝶番	スチール溶接蝶番	ステンレス/スチール蝶番	平型蝶番
992	992	993	993	994	994	994	995	996



平型蝶番	蝶番用ナット	長穴蝶番	段違い蝶番	蝶番/異形蝶番	アルミ蝶番極低頭ボルトタイプ	突起付アルミ蝶番	アルミ長穴蝶番
996	996	997	997	998	998	999	999



アルミ蝶番-ショート/ロングタイプ	樹脂蝶番	コンパクト樹脂蝶番	ストップ蝶番	低発塵蝶番	重量用蝶番	重量用溶接蝶番
1000	1000	1000	1001	1001	1002	1002



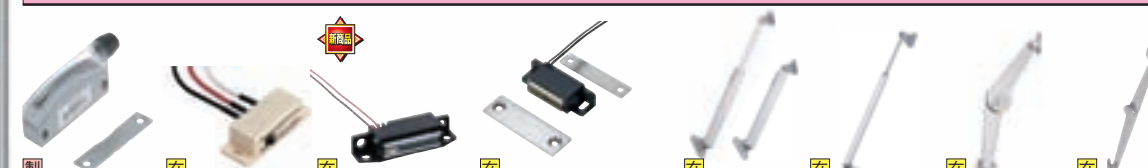
重量用拔差し蝶番	ステンレス拔差し蝶番	拔差し蝶番	アルミ拔差し蝶番	拔差し蝶番	ハタ蝶番/異形ハタ蝶番	縦型拔差し蝶番
1002	1003	1004	1004	1005	1005	1006



段付拔差し蝶番	段付蝶番	ステンレス段付蝶番	スプリング蝶番	ステンレス長蝶番	ヒンジダンパー	マグネットキャッチ
1006	1006	1007	1007	1007	1008	1009



薄型マグネットキャッチ	強力マグネットキャッチ	マグネットキャッチ	マグネットキャッチ	低発塵マグネットキャッチ	低発塵薄型マグネットキャッチ
1009	1010	1010	1010	1011	1011



一端子付	3線付マグネットキャッチ	スイッチ付マグネットキャッチ	センサ付マグネットキャッチ-リード線接続	ステー	スプリングステー	キャッチ機構付ステー	天蓋用ステー
1011	1012	1012	1012	1013	1013	1014	1014

PULLS PULLS WITH WASHERS
丸棒取手/丸棒取手座金付タイプ

価格改訂

：新価格

ステンレス・めっき品
脱脂洗浄サービス
対応商品詳細は下記URLへ
http://fa.misumi.jp

CADデータフォルダ名：51_Pulls

新商品
赤字表示

PULLS WITH RUBBER PULLS WITH PLATE
ラバー付取手/プレート付丸棒取手

価格改訂

：新価格

ステンレス・めっき品
脱脂洗浄サービス
対応商品詳細は下記URLへ
http://fa.misumi.jp

CADデータフォルダ名：51_Pulls

丸棒取手

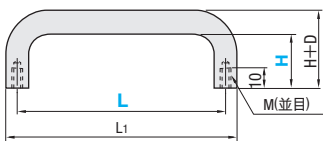


RoHS

Type		材質	S表面処理
ノーマルタイプ	精密タイプ		
UWAN	UWANHM	SUM22L	クロムメッキ
UWANK	—		四三酸化鉄皮膜
UWANS	UWANSHM		バフ研磨
UWANA	—	SUS304	バフ研磨
UWANEA	—		アルマイト処理(白)
UWANB	—		静電塗装(つや消し黒)



精密タイプは端面にフライス加工しております。



型式		L	H	L1	M	許容荷重 (N)	¥基準単価							
Type	D						UWAN	UWANK	UWANS	UWANA	UWANEA	UWANB	UWANHM	UWANSHM
UWAN UWANK UWANS UWANA UWANEA UWANB UWANHM (精密タイプ) UWANSHM (精密タイプ)	10	80	27	90	5	2500	300	280	310	310	510	310	320	550
			50				395	335	410	390	580	360	410	630
		100	27	300			280	320	320	520	330	330	590	
			50	400			340	410	430	600	370	410	630	
		110	27	310			290	335	340	530	330	350	600	
			50	390			345	410	450	610	370	420	640	
		120	27	310			300	355	340	540	330	350	610	
			50	405			345	450	450	610	390	430	660	
		125	27	310			305	350	340	540	330	350	620	
			50	415			355	475	460	610	390	440	670	
		160	27	355			350	430	440	660	440	410	640	
			50	470			405	515	540	740	470	500	700	
	12	200	27	380	365		505	460	690	470	440	710		
			50	485	415		650	560	760	500	510	770		
		250	27	380	490		610	600	790	580	470	820		
			50	475	495		730	660	860	600	550	910		
		150	40	470	460		580	520	750	540	580	840		
			75	520	515		655	620	830	605	630	940		
		188	40	490	480		590	560	780	580	600	950		
			75	535	530		710	670	870	650	650	1,050		
		238	40	615	550		695	630	950	640	690	1,050		
			75	660	600		850	720	1,080	690	870	1,120		
		288	40	670	600		720	690	1,050	710	750	1,250		
			75	750	675		820	790	1,150	750	950	1,320		

H寸指定なしの場合は、D10のときはH27、D12のときはH40になります。

丸棒取手座金付タイプ

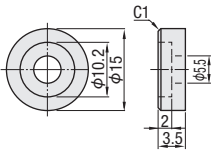


RoHS

Type		材質	S表面処理
UWANZ	—	SUM22L	クロムメッキ
UWANKZ	—		四三酸化鉄皮膜
UWANSZ	—	SUS304	バフ研磨
UWANAZ	—		バフ研磨
UWANEAZ	—	アルミ合金	アルマイト処理(白)
UWANBZ	—		静電塗装(つや消し黒)



●座金



型式		L	H	座金選択	L1	M	許容荷重 (N)	¥基準単価					
Type	D							UWANZ	UWANKZ	UWANSZ	UWANAZ	UWANEAZ	UWANBZ
UWANZ UWANKZ UWANSZ UWANAZ UWANEAZ UWANBZ	10	80	27	G (SUM22L クロムメッキ)	90	5	2500	390	335	400	365	680	365
			50					475	390	490	445	760	415
			100		27			110	410	335	420	375	690
		50			495				395	490	485	790	425
		110			27				120	410	345	420	395
			50		495			400		490	505	800	425
			120		27			130		430	355	450	395
		50			485				400	540	505	800	445
		125			27				135	430	360	440	395
			50		495			410		555	515	800	445
			160		27			170		435	405	510	495
		50			550				460	595	595	960	525
	200	27		210	460				420	585	515	890	525
		50	565		470			730	615	980	555		
		250	27		260			460	545	690	655	1,010	635
	50		555	550				810	715	1,100	655		

SUS304の座金を選択した場合はプラス35円になります。

Order 注文例

型式 - L - H - 座金選択
UWAN10 - 80 - 50 - G
UWANZ10 - 100 - 50 - G

Delivery 出荷日

在庫品 翌日出荷 P81
ご希望によりPM5:00迄、当日出荷受付致します。

Price 価格

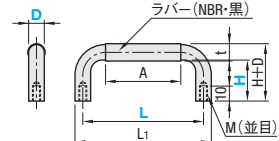
数量スライド価格 (1円未満切り捨て) P81
数量 1~9 10~14 15~19 20~49
値引率 基準単価 5% 10% 18%
表示数量超過はお見積り

ラバー付取手

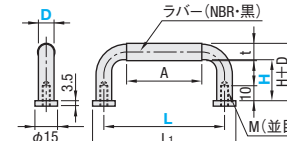


RoHS

Type		材質	S表面処理
座金なし	座金付	SUS304+ラバー	バフ研磨
UWANSL	UWANSLZ		クロムメッキ
UWANL	UWANLZ	SUM22L+ラバー	クロムメッキ



取手部にラバーが巻いてあり持ち易くなっております。



型式 Type	D	L	H	座金選択	L1	M	A	t	許容荷重 (N)	¥基準単価			
				座金付タイプのみ選択						UWANL	UWANSL	UWANLZ	UWANSLZ
UWANL UWANSL (座金付) UWANSLZ (座金付)	10	80	27	G (SUM22L クロムメッキ) B (SUM22L 静電塗装・黒) S (SUS304)	90	5	50	11.5	2500	290	400	345	620
			50							335	450	390	680
		100	27		110		70			295	430	350	660
			50							340	450	395	680
		110	27		120		80			305	430	360	660
			50							345	465	400	700
		120	27		130		90			320	445	375	680
			50							355	480	410	720
		125	27		135		95			325	455	380	690
			50							365	490	420	740
		160	27		170		130			350	475	405	720
			50							420	520	475	780
	12	200	27	210	170	375	520	430	780				
			50			425	550	480	820				
		250	27	260	220	450	600	505	890				
			50			460	650	515	960				
		150	40	162	120	13.5	470	610	—	—			
			75				520	670	—	—			
		188	40	200	158		515	690	—	—			
			75				535	750	—	—			
		238	40	250	208		560	770	—	—			
			75				720	850	—	—			
		288	40	300	258		630	890	—	—			
			75				790	950	—	—			

■L・H寸指定タイプ

RoHS

Type	材質	表面処理
UWAF	SUM22L	クロムメッキ
UWAFS	SUS304	バフ研磨
UWAFAL	アルミ合金	バフ研磨
UWAFB		静電塗装(つや消し黒)

D

H

H+D

L

L+D

M(並目)

型式		指定1mm単位		M (並目)	参考許容荷重 (N)	Order 注文例	Delivery 出荷日	Price 価格
Type	D	L	H					
UWAF (スチール)	6	80~200	27~40	4	500~1000	型式 - L - H UWAF10 - 290 - 40	5 日発送	■数量スライド価格 (1円未満切り捨て) P81 数量 1~9 10~14 15~19 20~49 値引率 基準単価 5% 10% 18% ※表示数量超過はお見積り
UWAFS (ステンレス)	7				600~1000			
UWAFAL (アルミ)	8							
UWAFB (アルミ黒色)	9	80~300	27~50	5	1700~2500			
	10			8	2700~3400			
	12							

型式	¥基準単価											
	L80～199						L200～300					
Type	D6	D7	D8	D9	D10	D12	D6	D7	D8	D9	D10	D12
UWAF (スチール)	740	750	780	790	810	870	740	750	940	950	970	1,030
UWAFS (ステンレス)	800	820	830	840	860	920	800	820	1,250	1,270	1,300	1,380
UWAF (アルミ)	930	950	980	1,000	1,030	1,110	930	950	1,430	1,450	1,490	1,580
UWAFB (アルミ黒色)	950	970	990	1,000	1,040	1,120	950	970	1,450	1,480	1,510	1,600

■つまみ取手

RoHS

Type	材質	表面処理
UWANC	SUM22L	クロムメッキ
UWANCs	SUS304	バフ研磨

D

H

H+D

L

L+D

M(並目)

型式		D	L	H	M	許容荷重 (N)	質量 (g)	¥基準単価	
Type								UWANC	UWANCs
UWANC (スチール)	6	37	48	4	3000		24	650	860
	8		66				28	700	980
	9		48				45	690	980
UWANCs (ステンレス)	6		66				52		
	8		48				63		
	9		66				71		

■溶接取手

RoHS

UWANW

D

H

H+D

L

L+D

Example 使用例

生材の為、防錆油を塗布しております。

材質 SUM22L

■特長

めねじがない為、溶接による空気膨張による吹き飛びがございません。

型式		D	L	H	質量 (g)	¥基準単価
Type						
UWANW	10	27	80		83	250
			100		95	250
			120		109	260

Order 注文例

型式 - L

UWANW10 - 100

Price 価格

■数量スライド価格 (1円未満切り捨て) P81

数量 1~9 10~14 15~19 20~49

値引率 基準単価 5% 10% 18%

※表示数量超過はお見積り

Delivery 出荷日

在庫品

翌日出荷 要 P81

ご希望によりPM5:00迄、当日出荷受付致します。

■おねじタイプ

RoHS

Type	材質	表面処理
UWANM	SUM22L	クロムメッキ
UWANSM	SUS304	バフ研磨

D

H

H+D

L

L1

2-M(並目)

型式		L	L1	M	H	H2	許容荷重 (N)	質量 (g)	※基準単価	
Type	D								UWANM	UWANSM
UWANM (スチール) UWANSM (ステンレス)	10	80	90	5	27	11	2500	76	455	460
		100	110					88	460	495
		110	120					94	490	495
		120	130					100	500	505
		125	135					103	500	505
		160	170					125	640	645
		200	210					150	740	745
		250	260					180	880	885

■アングルタイプ

RoHS

Type	材質	表面処理
UHFN	SUM22L	クロムメッキ
UHFNS	SUS304	バフ研磨
UHFNA	アルミ合金	バフ研磨
UHFNEA		アルマイト処理(白)
UHFNB		静電塗装(つや消し黒)

■座金なしタイプ

■座金付タイプ

座金なしタイプ										
型式		L	L ₁	許容荷重 (N)	参考質量 (g)	¥基準単価				
Type						UHFN	UHFNS	UHFNA	UHFNEA	UHFNB
UHFN (スチール) UHFNS (ステンレス) UHFNA (アルミ) UHFNEA (アルミ) UHFNB (アルミ黒色)	2000	48	58	90	690	880	720	500	720	
		66	76	100	710	900	770	530	780	
		88	98	114	730	920	790	550	800	
		100	110	122	800	1,000	880	610	890	
		110	120	127	850	1,100	890	710	900	
		120	130	134	880	1,120	950	760	960	
		125	135	136	890	1,200	1,000	810	1,000	
		160	170	158	1,190	1,300	1,300	920	1,200	

型式		座金選択	L1	許容荷重 (N)	参考質量 (g)	¥基準単価				
Type	L					UHFNZ	UHFNSZ	UHFNAZ	UHFNEAZ	UHFNBZ
UHFNZ (スチール) UHFNSZ (ステンレス) UHFNAZ (アルミ) UHFNEAZ (アルミ) UHFNBZ (アルミ黒色)	48	G	58	2000	90	745	935	775	560	775
	66	(SUM22L+ クロムメッキ)	76		100	765	955	825	590	835
	88		98		114	785	975	845	620	855
	100	B	110		122	855	1,055	935	670	945
	110	(SUM22L+ 静電塗装(黒))	120		127	905	1,155	945	780	955
	120		130		134	935	1,175	1,005	820	1,015
	125	S	135		136	945	1,255	1,055	870	1,055
	160	(SUS304)	170		158	1,245	1,355	1,355	980	1,255

Order 注文例

型式 - L - 座金選択

UWANM10 - 100 - G

Price 価格

■数量スライド価格 (1円未満切り捨て) P81

数量 1~9 10~14 15~19 20~49

値引率 基準単価 5% 10% 18%

※表示数量超過はお見積り

Delivery 出荷日

在庫品

翌日出荷 要 P81

ご希望によりPM5:00迄、当日出荷受付致します。

PULLS ALUMINUM PULLS
取手/アルミ外付取手

プライスダウン

値下げ価格

CADデータフォルダ名: 51_Pulls

新商品
赤字表示

ANGLE TYPE PULLS

CANTILEVERED PULLS

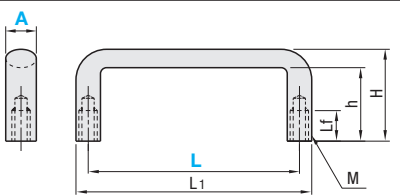
PULLS FOR PLATE

アングル外付取手/片持ち取手/プレート用取手

CADデータフォルダ名: 51_Pulls

取手

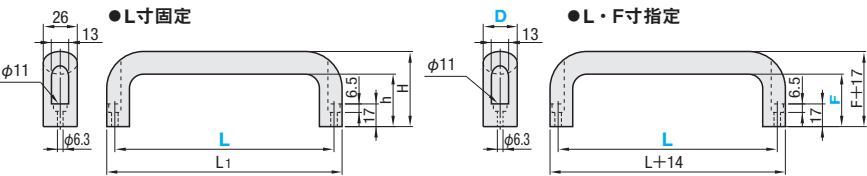
Type	材質	表面処理
UABL	アルミ合金	バレル研磨
UABR		静電塗装(つや消し黒)
UABLA		バフ研磨
UABLC	SUM22L	クロムメッキ
UABS	SUS304	サンドブラスト



型式		L	L ₁	Lf	H	h	M (並目)	質量 (g)	許容荷重 (N)	¥基準単価					
Type	A									UABL	UABR	UABLA	UABLC	UABS	
UABL (バレル研磨) UABR (静電塗装) UABLA (バフ研磨) UABLC (スチール) UABS (ステンレス)	20	100	113	10	47	34	M6	84	1100	650	790	660	540	1,740	
		112	125		49	36		96		690	850	700	560	1,890	
		120	133		51	38		100		700	710	870	720	570	2,090
		128	141					106		600	730	920	740	670	2,160
		160	173					126		470	810	1,080	820	710	2,430
	26	112	129	12	53	36	M8	157	2300	970	1,180	980	800	2,550	
		120	137		55	38		162		1400	990	1,200	1,000	840	2,560
		128	145					178		1200	1,010	1,220	1,000	880	2,590
		160	177					209		600	1,110	1,310	1,100	950	2,800
		180	197		57	40		218		500	1,200	1,410	1,200	1,000	2,830
		192	209					242		470	1,320	1,580	1,300	1,050	2,860
		300	317					345			1,980	2,330	1,950	1,300	3,520
		350	367					390			380	2,100	2,390	2,050	1,400
		400	417					440		300	2,160	2,470	2,090	1,550	3,980

取手

Type	材質	表面処理
UADL	アルミ合金	バレル研磨
UADLF		静電塗装(つや消し黒)
UADR		バフ研磨
UADLA		—
UADEL	—	アルマイト処理
UADS	SUS304	サンドブラスト

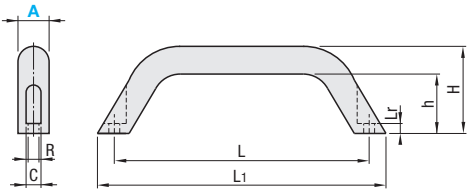


型式		L ₁	H	h	質量 (g)	許容荷重 (N)	¥基準単価				
Type	L						UADL	UADR	UADLA	UADEL	UADS
(L寸固定)	116	130	53	36	157	1200	1,430	1,600	1,450	1,650	3,450
UADL	132	146	55	38	178	800	1,520	1,690	1,550	1,750	3,550
UADR	164	178			209	600	1,620	1,780	1,680	2,100	3,740
UADLA			57	40							
UADEL					242	390	1,800	2,020	1,890	2,200	4,110
UADS	196	210									

型式		指定1mm単位		参考許容荷重 (N)	¥基準単価		
Type	D	L	F		UADLF	UADRF	UADSF
(L・F寸指定)	26	100~200	30~50	390~1200	4,930	7,080	11,690
UADLF							
UADRF							
UADSF							

アルミ外付取手

Type	材質	表面処理
HHDF	アルミニウム合金	静電塗装(つや消し黒)
HHDFL	アルミニウム合金	バレル研磨
HHDFa	アルミニウム合金	バフ研磨



型式		適用 フレーム	質量 (g)	L	L ₁	H	h	R	C	Lr	適用ボルト・ナット				¥基準単価		
Type	A										ボルト	個数	ナット	個数	HHDF	HHDFL	HHDFa
HHDF HHDFL HHDFa	19	5	64	90	107	41	29	5.3	9	5	CBM5	2	HNTT5	2	1,360	980	1,200
	20	6	110	93.5	112	44	31	6.5	10.5	5	CBM6		HNTT6		1,390	1,090	1,300
	26	8	250	130	149	57	40	8.5	13.3	5	CBM8		HNTT8		1,540	1,250	1,450

Order 注文例

型式 - L - F

UABL20 - 100

UADLF26 - 100 - 40

HHDFL20

Delivery 出荷日

●取手L寸固定・アルミ外付取手

●取手L・F寸指定タイプ

5 日発送

Price 価格

数量スライド価格 (1円未満切り捨て) P81

Alteration 追加加工

型式 - (SET・SST)

HHDF19 - SET

●HHDF、HHDFL、HHDFaに適用

●SET指定時は、RoHS非対応となります。

Alterations Code Spec. No. ¥/1Code SET SST

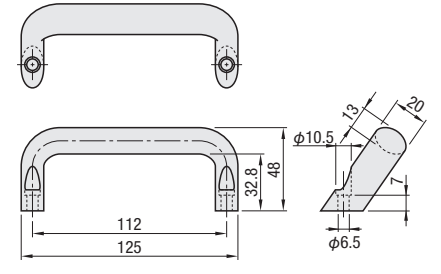
適用ボルト ナットセット (ステンレス)

適用するボルト、ナットをセットにします。

SSTの指定で、ボルト、ナットをステンレスのタイプにセットします。

アングル外付取手

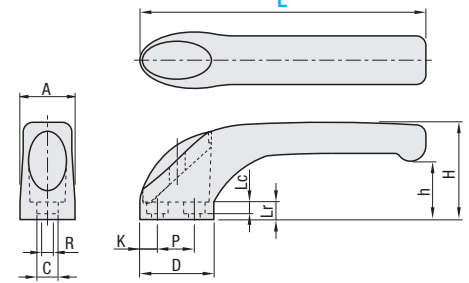
Type	材質	表面処理
HHDNFA	アルミニウム合金	焼付塗装



型式		許容荷重 (N)	質量 (g)	¥基準単価
Type	L			
HHDNFA	112	1100	105	720

片持ち取手

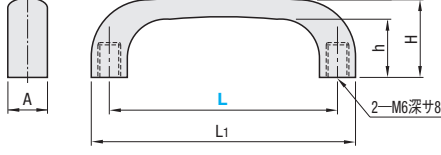
Type	材質	表面処理	キャップ
HHKP	ガラス繊維強化ナイロン (つや消し黒)	—	ナイロン6 (つや消し黒)
HHKA	ADC12	焼付塗装 (シルバー)	ナイロン6 (つや消しグレー)



型式		H	h	A	R	C	Lr	Lc	D	P	K	許容荷重(N)		質量(g)		¥基準単価	
Type	L											HHKP	HHKA	HHKP	HHKA	HHKP	HHKA
HHKP (樹脂) HHKA (アルミ)	80	29	18	16	3	6	5	3	24	12	6	60	200	15	28	720	1,520
	100	35	19	20	4	8	6	4	28	12	8	90	320	29	56	830	1,610
	147	50.5	30	29	6	11	9	6	38	19	9	150	500	78	170	950	1,730

プレート用取手

Type	材質	表面処理
HHDS	ポリカーボネイト (黒)	—
HHDSW	ポリカーボネイト (白)	—
HHDSA	ADC12	焼付塗装 (シルバー)
HHDSs	SUS304相当	バフ研磨



型式		L	L1	H	h	A	質量 (g)			適用ボルト		¥基準単価			
Type							HHDS・HHDSW	HHDSA	HHDSs	ボルト	個数	HHDS	HHDSW	HHDSA	HHDSs
HHDS	90	110	32	24	13		17	43	90	M6	2	135	215	460	960
HHDSW	104	127	37	27.7	16		25	65	150			240	260	480	1,150
HHDSA	122	149	43.3	32.5	19		42	102	220			260	280	550	1,480
HHDSs															

Order 注文例

型式

HHKP 100

HHDS 90

Delivery 出荷日

●取手L寸固定・アルミ外付取手

●取手L・F寸指定タイプ

5 日発送

Price 価格

数量スライド価格 (1円未満切り捨て) P81

Alteration 追加加工

型式 - (SET・SST)

HHDF19 - SET

●HHDF、HHDFL、HHDFaに適用

●SET指定時は、RoHS非対応となります。

Alterations Code Spec. No. ¥/1Code SET SST

適用ボルト ナットセット (ステンレス)

適用するボルト、ナットをセットにします。

SSTの指定で、ボルト、ナットをステンレスのタイプにセットします。

51
取手
アルミ
蝶番

PULLS NUTS FOR HINGES
取手/取手用ナット
ー外付タイプー

プライスダウン
平均10%
:値下げ価格

CADデータフォルダ名: 51_Pulls

新商品
赤字表示

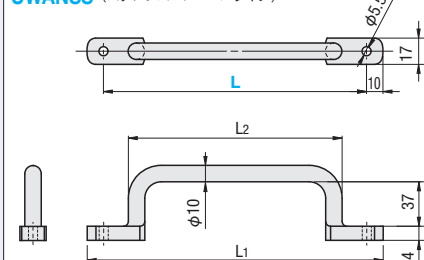
PULLS
取手
ー外付タイプー

CADデータフォルダ名: 51_Pulls

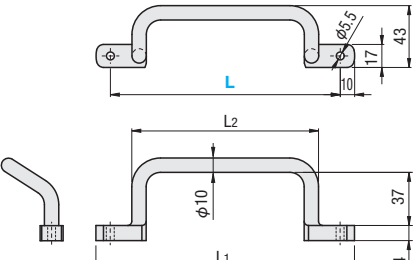
丸棒グリップタイプ RoHS



UWASN (スチール・ノーマルタイプ)
UWASNB (スチール・ノーマルタイプ)
UWANS (ステンレス・ノーマルタイプ)



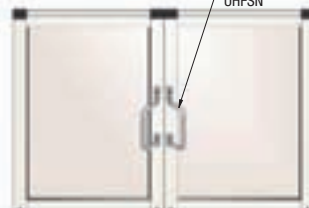
UHFSN (スチール・アングルタイプ)
UHFSNB (スチール・アングルタイプ)
UHFNSS (ステンレス・アングルタイプ)



Type	材質	表面処理
UWASN UHFSN	SUM22L	クロムメッキ
UWASNB UHFSNB	SUM22L	四三酸化鉄皮膜
UWANS UHFNSS	SUS304相当	バフ研磨

型式	L	L1	L2	¥基準単価					
Type	L	L1	L2	UWASN	UWASNB	UWANS	UHFSN	UHFSNB	UHFNSS
ノーマルタイプ	110	130	80	1,700	1,650	1,690	1,800	1,750	1,880
アングルタイプ	120	140	90	1,850	1,690	1,840	1,950	1,800	2,050
UWASN (スチール)	125	145	95	1,800	1,690	1,780	1,890	1,800	1,980
UWASNB (スチール)	160	180	130	1,990	1,800	1,860	2,080	2,050	2,170
UWANS (ステンレス)	200	220	170	2,080	1,850	1,950	2,270	2,050	2,360
	250	270	220	2,390	2,250	2,230	2,590	2,480	2,680

ex Example
使用例



キャップ付取手 RoHS



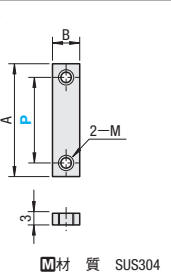
Type	取手	キャップ
HHDG	ADC12 焼付塗装	ABS 白
HHGGS	SUS304相当 バフ研磨	ABS 白

型式	L	L1	H	h	D	A	質量 (g)	適用ボルト	¥基準単価
Type	L	L1	H	h	D	A	質量 (g)	適用ボルト	¥基準単価
HHDG	100	118	33.5	22	11.5	18	62	M5	485
HHGGS	100	118	33.5	22	11.5	18	62	M5	1,250

取手用ナット RoHS



HHPUW



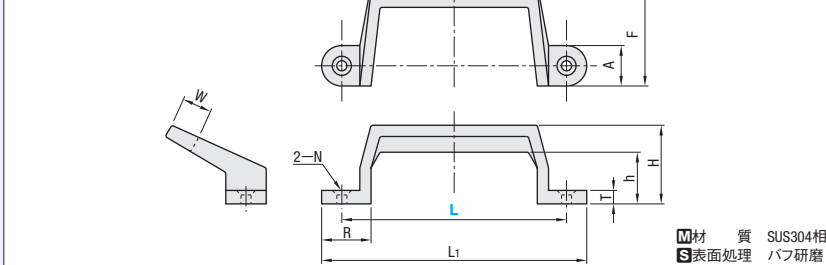
型式		B	A	M	適用取手	¥基準	¥スライド
Type	P					単価	単価
HHPUW	90	10	100	6	UPCDG90	1→90	10→
	100	12	110	5	HHDG—100	410	370
	104	10	114	6	UAD-F26-104	410	370
	122	10	134	6	UAD-F26-122	440	390

UPCDG90 P984、UAD-F26 P977参照

鋳物オフセットタイプ RoHS



UWASNDF



型式	L	L1	H	h	T	F	A	W	R	N	許容荷重 (N)	質量 (g)	¥基準単価
Type	L	L1	H	h	T	F	A	W	R	N	許容荷重 (N)	質量 (g)	¥基準単価
UWASNDF	80	98	35	23	6	45	18	10	22	4.5	8.5	500	1,300
	100	118	35	23	6	45	18	10	22	4.5	8.5	500	1,500
	150	168	35	23	6	45	18	10	22	4.5	8.5	500	1,650

Order 注文例

型式
UWASN120
HHDG100

Delivery 出荷日

在庫品 翌日出荷 P81
ご希望によりPM5.00迄、当日出荷受付致します。

Price 価格

数量スライド価格 (1円未満切り捨て) P81
数量 1~9 10~14 15~19 20~49
値引率 基準単価 5% 10% 18%
(表示数量を超えては見積り)

Order 注文例

型式
UWASN100
UWASUS100

Delivery 出荷日

在庫品 翌日出荷 P81
ご希望によりPM5.00迄、当日出荷受付致します。

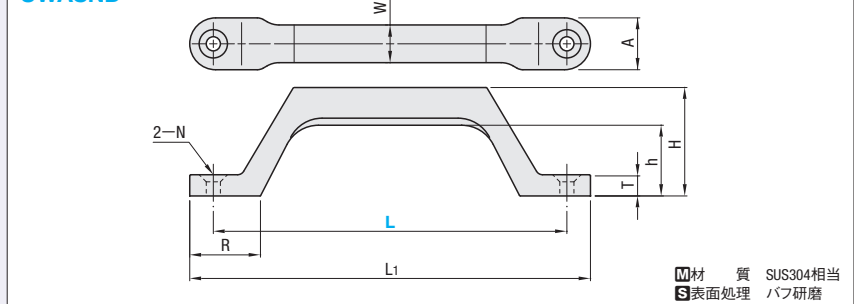
Price 価格

数量スライド価格 (1円未満切り捨て) P81
数量 1~9 10~14 15~19 20~49
値引率 基準単価 5% 10% 18%
(表示数量を超えては見積り)

鋳物タイプ RoHS



UWASND

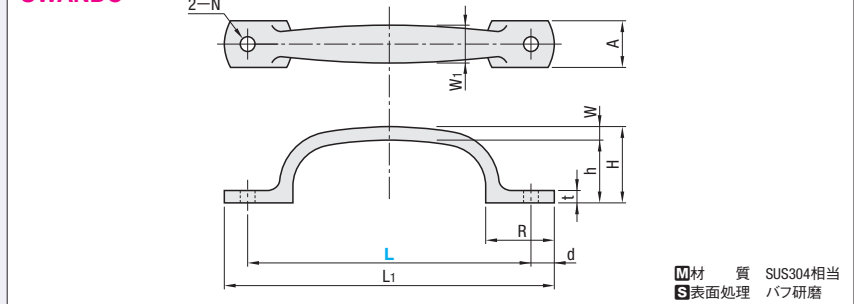


型式	L	L1	H	h	T	A	W	R	N	許容荷重 (N)	質量 (g)	¥基準単価
Type	L	L1	H	h	T	A	W	R	N	許容荷重 (N)	質量 (g)	¥基準単価
UWASND	80	96	32	20	6	18	12	20	4.5	8.5	500	97
	100	116	32	20	6	18	12	20	4.5	8.5	500	1,080
	150	170	46	30	9	22	16	30	6.5	12.5	500	301
	200	220	46	30	9	22	16	30	6.5	12.5	500	354

鋳物タイプ RoHS



UWANDC

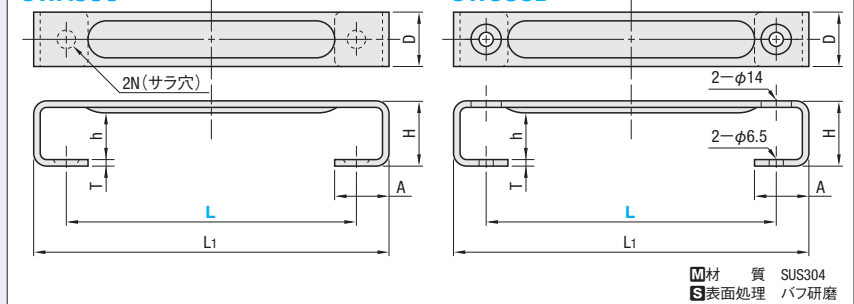


型式		L ₁	H	h	t	A	W	R	d	N	許容荷重 (N)	質量 (g)	¥基準 単価
Type	L												
UWANDC	105	120	30	24	5	21	6	25	7.5	5.5	500	83	890
	115	130	33	27	5	21	6	26	7.5	5.5		90	950
	125	145	34	28	5.5	21	6	30	10	6.5		106	1180

コの字タイプ RoHS



UWASUS



型式	L	L1	H	h	T	A	D	N	質量 (g)	¥基準単価
Type	L	L1	H	h	T	A	D	N	質量 (g)	¥基準単価
UWASUS	68	98	30	21.5	3	25	25	5.5	11	105
UWSUSD	100	130	30	21.5	3	25	25	5.5	11	120
	110	140	30	21.5	3	25	25	5.5	11	130
	120	150	30	21.5	3	25	25	5.5	11	135
	150	180	30	21.5	3	25	25	5.5	11	155
	188	218	30	21.5	3	25	25	5.5	11	185
	238	268	30	21.5	3	25	25	5.5	11	215
	288	318	30	21.5	3	25	25	5.5	11	235

51
ド取手・
アパーツ
バツ蝶番

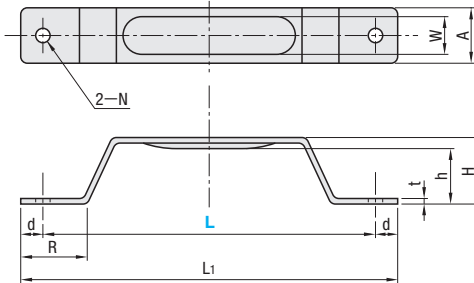
PULLS
取手
ー外付けタイプー

CADデータフォルダ名: 51_Pulls



RoHS

Type	材質	S表面処理
UWDSU	SS400	クロムメッキ
UWDSUS	SUS304	バフ研磨

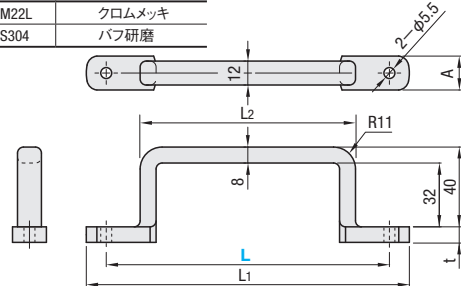


型式		L ₁	H	h	t	A	W	R	d	N	許容荷重 (N)	質量 (g)	¥基準単価	
Type	L												UWDSU	UWDSUS
UWDSU (スチール) UWDSUS (ステンレス)	80	96	30	25	2.5	25	17	20	8	5.5	400	61	500	650
	100	116						23			380	70	530	700
	150	170						30			10	6.5	160	93



RoHS

Type	材質	S表面処理
USAST	SUM22L	クロムメッキ
USASTS	SUS304	バフ研磨

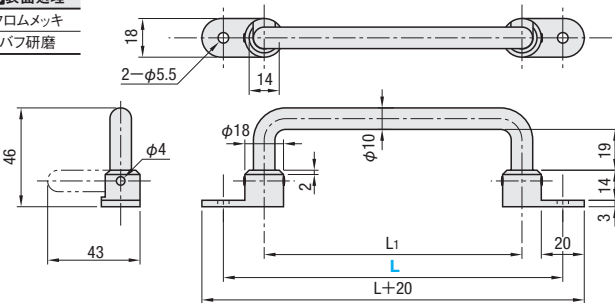


型式		L ₁	L ₂	A	t	質量 (g)	¥基準単価	
Type	L						USAST	USASTS
USAST (スチール) USASTS (ステンレス)	110	130	78	17	4	126	1,750	2,150
	120	140	88			133	1,900	2,180
	125	145	93			137	1,900	2,180
	160	180	128			160	2,090	2,350
	200	220	168			188	2,150	2,350
	250	270	218			224	2,550	2,790



RoHS

Type	材質	S表面処理
UWFASN	S45C	クロムメッキ
UWFASNS	SUS304	バフ研磨



型式		L ₁	許容荷重 (N)	質量 (g)	¥基準単価	
Type	L				UWFA _{SN}	UWFA _{SN}
UWFA _{SN} (スチール) UWFA _{SN} (ステンレス)	138	100	650	150	1,650	2,380
	158	120	550	160	1,750	2,480
	218	180	500	200	1,950	2,680



Order
注文例

型式

UWDSU80
USAST125
UWFASN158



Delivery
出荷日



在庫品

翌日出荷 P81
ご希望によりPM5:00迄、当日出荷受付致します。



Price
価格

数量スライド価格 (※1円未満切り捨て) P81				
数量	1~9	10~14	15~19	20~49
値引率	基準単価	5%	10%	18%

(※表示数量超えはお見積り)

新商品
赤文字表示
ALUMINUM TUBULAR PULLS
アルミパイプ取手

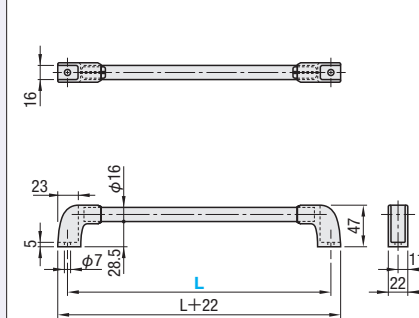
CADデータフォルダ名: 51_Pulls

小径アルミパイプ取手

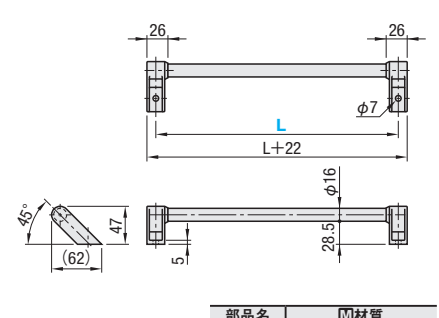


RoHS

UWAPNC



UHFAPC



部品名	材質
パイプ	A6063
エルボ	ポリカーボネート

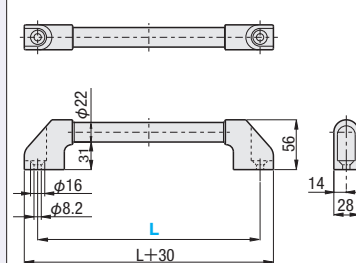
型式 Type		L	適用 ボルト	¥基準単価	
UWAPNC UHFAPC	100	150	CB6	1,980	1,980
	150	200		1,980	1,980
	200	250		2,080	2,100
	250	300		2,180	2,200
	300			2,280	2,300

アルミパイプ取手

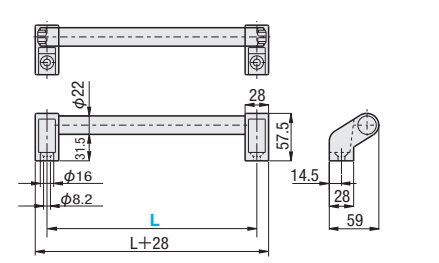


RoHS

UWAPN
UWAFP (L寸指定タイプ)



UHFAP
UHFAPF (L寸指定タイプ)



部品名	材質
パイプ	A6063
エルボ	ガラス繊維強化ナイロン

型式 Type		L	適用 ボルト	¥基準単価	
UWAPN UHFAP	150	200	FB8	1,980	2,080
	200	250		2,080	2,180
	250	300		2,180	2,280
	300	400		2,280	2,380
	400	500		2,380	2,480
	500	600		2,480	2,580
	600			2,580	2,680

※FBのボルトは六角穴付皿ボルトになります。

型式 Type		L 指定1mm単位	適用 ボルト	¥基準単価	
UWAFP UHFAPF	100~150	200	FB8	2,180	2,280
	151~200	250		2,290	2,390
	201~250	300		2,390	2,490
	251~300	400		2,480	2,580
	301~400	500		2,580	2,680
	401~500	600		2,680	2,780
	501~600			2,780	2,880



Order
注文例

型式

UWAFP150



Delivery
出荷日

固定寸タイプ

在庫品 翌日出荷 P81

※ご希望によりPM5:00迄、当日出荷受付致します。

L寸指定タイプ

3 日目発送



Price
価格

数量スライド価格 (※1円未満切り捨て) P81

数量	1~9	10~14	15~19	20~49
値引率	基準単価	5%	10%	18%

(※表示数量超えはお見積り)

51 取手・蝶番
ドア・バ
ー

PULLS
取手
ー非金属タイプー

価格改訂

：新価格

● CADデータフォルダ名：51_Pulls

新商品
赤文字表示

PHENOL PULLS

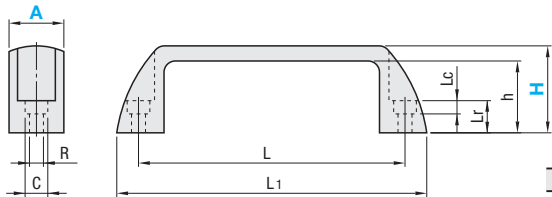
PLASTIC PULLS WITH CAPS

フェノール取手/キャップ付樹脂取手

● CADデータフォルダ名：51_Pulls

■樹脂外付取手

UPCN
(ナイロン6)



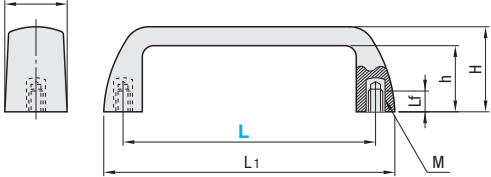
材質
ガラス繊維強化ナイロン6

型式		取手色	H	h	L	L1	R	C	Lr	Lc	許容荷重 (N)	質量 (g)	¥基準単価		
Type	A												B(黒)	W(白)・M(オレンジ) R(赤)・G(緑)	
UPCN	19	B(黒) W(白) M(オレンジ) R(赤) G(緑)	36	30	90	108.5	5.5	9.5	11	6	500	23	480	500	
			51	45								24	500	520	
	21		36	30	93.5	112	6.5	10.5	13	7		25	500	530	
			51	45								28	520	550	
	26		41	34	117	139	8.5	13.3	15	9		38	550	580	
			57	50								48	570	600	
	27		45	37	132	156			16			54	650	680	
			63	55								62	670	700	
	28		50	42	179	204			17			68	760	790	
			71	63			86	780		810					

①取手色指定がない場合は黒になります。 ②H寸指定がない場合はA19－H36、A21－H36、A26－H41、A27－H45、A28－H50になります。

■樹脂めねじ取手

UPFN
(ナイロン6)



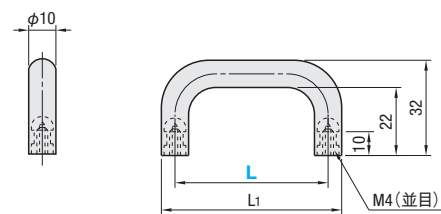
材質
ガラス繊維強化ナイロン6
取手部
ねじ部
黄銅(インサート)

型式		L	取手色	L1	H	h	M (並目)	Lf	許容荷重 (N)	質量 (g)	¥基準単価		
Type	A										B(黒) W(白) M(オレンジ) R(赤)	B(黒)	W(白)・M(オレンジ)・R(赤)
UPFN	26	105	M	121	37	29	6	9	500	55	610	640	
		110		133	40	32	8			60	630	660	
		117								62	680	710	

①取手色指定がない場合は黒になります。

■ゴム取手

UGFN
(ゴムタイプ)



材質
EPDMゴム(つや消し黒)
取手部
ねじ部
黄銅(インサート)

型式		L1	質量 (g)	¥基準単価
Type	L			
UGFN (ゴムタイプ)	40	50	10	490
	53	63	12	540
	70	80	15	550

①測定困難なため許容荷重の表記はありません。

Order 注文例	型式	—	L	—	取手色	—	H
	UPCN21 UPFN26	—	105	—	B B	—	51

Price 価格
¥

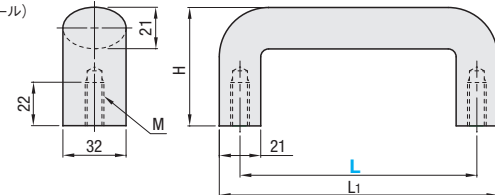
■数量スライド価格 (①1円未満切り捨て) P81					
数量	1～9	10～14	15～19	20～49	
値引率	基準単価	5%	10%	18%	

①表示数量超えはお見積り

Delivery 出荷日	在庫品	翌日出荷	☑P81
①ご希望によりPM5:00迄、当日出荷受付致します。			

■フェノール取手

UPCFN
(フェノール)

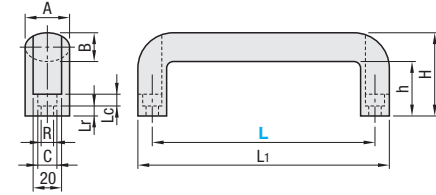


材質
フェノール樹脂
取手部
ねじ部
黄銅(インサート)

型式		L1	M	H	質量 (g)	許容荷重 (N)	¥基準単価
Type	L						
UPCFN	90	110	6	50	90	1100	930
	114	132			105	1100	980
	120	142			140	700	1,120
	140	162	8	60	155	600	1,250
	160	182			170	600	1,350
	180	202			200	500	1,430
	200	222			210	470	1,590

■フェノール取手
外付タイプ

UPCFAN

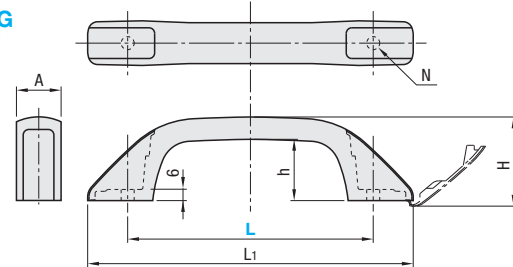


材質
フェノール樹脂

型式		L1	h	H	A	B	R	C	Lr	Lc	質量 (g)	許容荷重 (N)	¥基準 単価	
Type	L													
UPCFAN	90	111	29	50	32	21	6.5	10.5	7	6.5	88	1100	750	
	114	135									108	1100	900	
	120	141									116	700	990	
	140	161	39	60			8.5	13.5		7	8.5	131	600	1,100
	160	181										145	600	1,150
	180	201										164	500	1,250
	200	221										178	470	1,400

■キャップ付樹脂取手

UPCDG
(ナイロン6)



材質
ガラス繊維強化ナイロン6

型式		L1	A	H	h	N	許容荷重 (N)	質量 (g)	¥基準単価
Type	L								
UPCDG	90	133	24	45	33	7	500	30	480
	94	136.5						33	500
	117	160						36	550
	132	175						39	650

Order 注文例	型式
	UPCFN160 UPCDG117

Price 価格
¥

■数量スライド価格 (①1円未満切り捨て) P81					
数量	1～9	10～14	15～19	20～49	
値引率	基準単価	5%	10%	18%	

①表示数量超えはお見積り

Delivery 出荷日	在庫品	翌日出荷	☑P81
①ご希望によりPM5:00迄、当日出荷受付致します。			

FOLDING EMBEDDED PULLS

TPE EMBEDDED PULLS

PLASTIC EMBEDDED PULLS

折りたたみ埋め込み取手/TPE埋め込み取手/樹脂埋め込み取手

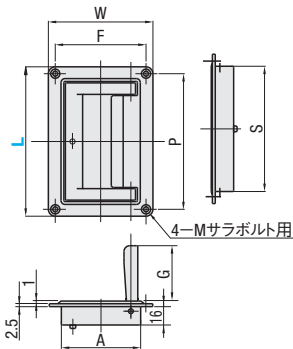
CADデータフォルダ名：51_Pulls

折りたたみ埋め込み取手

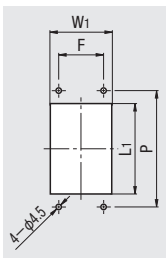


RoHS

UWUAFN



パネル取付寸法



材質 ADC12

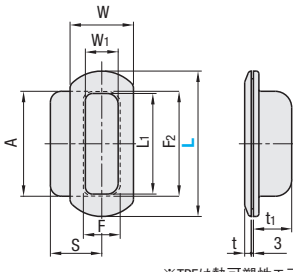
型式		W	P	F	S	A	G	L1	W1	質量 (g)	¥基準単価
Type	L										
UWUAFN	130	91	118	79	109	69	49.5	110	70	197	2,890
	200	80	184	50	169	71	51	171	73	286	2,980

TPE埋め込み取手

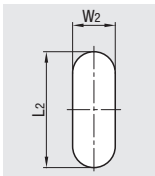


RoHS

UWAUNB



パネル取付寸法



※TPEは熱可塑性エラストマーの事で、常温ではゴムに近い特性を持っています。

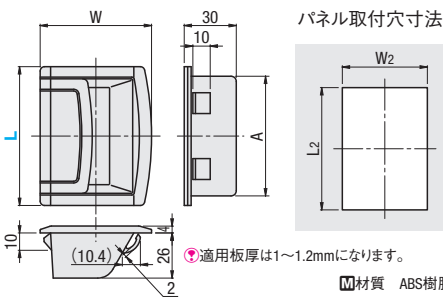
型式		W	L1	W1	A	S	F	F2	t	t1	L2	W2	質量 (g)	¥基準単価 (1パック 5コ入り)
Type	L													
UWAUNB	62	34	40	18	44	29	23	53	4	18	54	24	30	1,150
	92	42	62	22	66	42	27	83	5	32	84	28	50	1,400
	133	58	92	30	96	47	39	119	6	35	120	40	110	1,700

樹脂埋め込み取手



RoHS

UWAUNJ



Example 使用例



取り付けの際には、接着剤のご使用をお奨めします。

型式		W	L2	W2	A	質量 (g)	¥基準単価
Type	L						
UWAUNJ	80	60	70	48.5	69	50	440
	120	82	108.5	70	108	70	500
	180	82	168.5	70	168	90	650



Order 注文例
型式
UWAUNJ80



Price 価格

数量スライド価格 (1円未満切り捨て) P81		数量	1~19	20~34	35~49	50~99
値引率	基準単価		5%	10%	18%	

表示数量超えはお見積り



Delivery 出荷日
在庫品 翌日出荷 P81
ご希望によりPM5:00迄、当日出荷受付致します。

FOLDING PULLS

PULLS WITH SPRING

STAINLESS ROTARY PULLS

折りたたみ式ハンドル/スプリング付取手/ステンレス回転取手

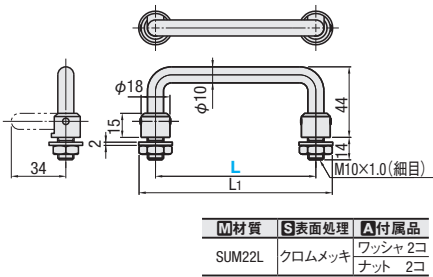
CADデータフォルダ名：51_Pulls

折りたたみ式ハンドル



RoHS

UWAFN



材質	表面処理	付属品
SUM22L	クロムメッキ	ワッシャー 2コ ナット 2コ



Order 注文例
型式
UWAFN100



Price 価格



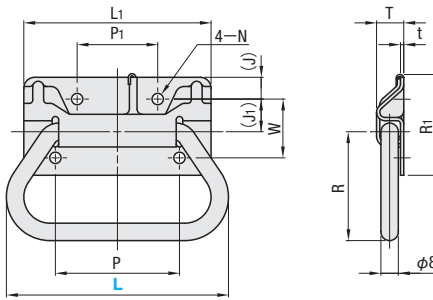
Delivery 出荷日
3 日目発送
ストーク A 300円/1本 P82
同一サイズ3本以上は一律810円

スプリング付取手



RoHS

UWUASP
UWUASPS



Type	材質	表面処理
UWUASP	SPCC	クロムメッキ
UWUASPS	SUS304	—

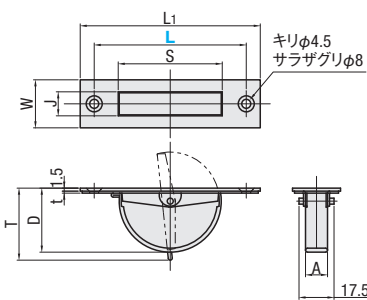
型式		L1	P	P1	W	T	t	J	J1	R	R1	N	質量 (g)	¥基準単価
Type	L													
UWUASP (スチール)	102	86	57	37	27.5	12.5	2	10	15	48.3	45	5.2	158	450
UWUASPS (ステンレス)														

ステンレス回転取手

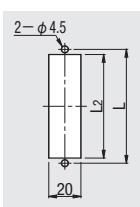


RoHS

UWAKS



パネル取付寸法



材質 SUS304

型式		W	L1	S	J	D	T	t	A	L2	質量 (g)	¥基準単価
Type	L											
UWAKS	76	24	90	52	12	32	36	1	11	60	49	670
	94		110	64	12	38	42	1	11	74	59	710
	115	25	135	90	12.2	50	55	1.2	12	102	88	780



Order 注文例
型式
UWUASP102
UWAKS94



Price 価格



Delivery 出荷日
在庫品 翌日出荷 P81
ご希望によりPM5:00迄、当日出荷受付致します。

数量スライド価格 (1円未満切り捨て) P81		数量	1~19	20~34	35~49	50~99
値引率	基準単価		5%	10%	18%	

表示数量超えはお見積り

51 取手・蝶番
ドア・パー
ツ

BALL CATCHES

LATCH FOR AIRTIGHTNESS

ボールキャッチ/密閉ラッチ

SNAP FASTENERS

スナップ錠

CADデータフォルダ名：51_Pulls

CADデータフォルダ名：51_Pulls

■ボールキャッチ

RoHS

BCAS (ステンレス)
BCASS (ステンレス)
BCASD (亜鉛ダイカスト)

2-d eサラ穴

Type	材質	表面処理
BCAS	SUS316	—
BCASS	SUS304	—
BCASD	亜鉛ダイカスト	クロムメッキ

型式		B	C	D	d	e	F	G	T	I	J	K	N	L	R	(S)	押込力 N (kgf)	引張力 N (kgf)	質量 (g)	¥基準単価		
Type	A																			BCAS	BCASS	BCASD
BCAS BCASS BCASD	32	25	8	4	3.2	6.2	18	9	2	18	11	8	6.5	3.2	6	11.5	17 (1.7)	8 (0.8)	12	—	950	420
	43	35	8	5.9	3.2	6.2	28.4	10	2.5	25	16	7.5	8.5	4.5	6	13.5	20 (2)	13 (1.3)	16	1,360	1,000	420
	50	40	10	7.5	4.2	8.2	31.5	12.2	2.9	30	20	9	10.3	6	7.7	15.9	23 (2.3)	18 (1.8)	28	1,560	1,150	625
	70	60	13	13			51	17	4	42	30	10.5	15	10	10.5	23	56 (5.7)	38 (3.9)	78	1,870	1,400	780

■密閉ラッチ

RoHS

LCAR (右勝手用)
LCAL (左勝手用)

2-キリ4.1 サラザグリφ8.2

4-キリ4.1 サラザグリφ8.2

材質	表面処理
SUS304相当	バフ研磨

写真は左勝手用

図は右勝手用

型式		(L)	(L1)	L2	L3	L4	W	W1	(H)	H1	(H2)	H3	P	P1	P2	(P3)	質量 (g)	¥基準単価
Type	No.																	
LCAR (右勝手用)	11	89	65.5	30	30	20	55	45	30	12.5	14.5	10	37	17	32	28	150	2,650
LCAL (左勝手用)	16	113	85.5	30	30	20	60	45	40	13	14.5	10	40	20	32	28	194	2,690

Order 注文例

型式

BCAS 50
LCAR 11

Delivery 出荷日

在庫品

翌日出荷 P81

ご希望によりPM5:00迄、当日出荷受付致します。

Price 価格

数量スライド価格 (1円未満切り捨て) P81

数量	1~9	10~14	15~19	20~49
値引率	—	5%	10%	18%

表示数量超過はお見積り

Example 使用例

■スナップ錠

RoHS

PKBSA (ステンレス)

PKBS1 (ステンレス)

PKBS2 (ステンレス)

※寸法は縮代0mmです。

材質	表面処理
SUS304	バレル研磨

型式		*引張荷重 N (kgf)	質量 (g)	¥基準単価
Type	No.			
PKBS	A	20 (2)	10	380
	1	68 (7)	36	390
	2	170 (17.4)	78	600

*引張荷重は縮代1mmの場合です。

■スナップ錠

RoHS

PKWS 1 (ステンレス)

PKWS 2 (ステンレス)

PKWS 3 (ステンレス)

PKWS 4 (ステンレス)

※寸法は縮代0mmです。

材質	表面処理
SUS304	バレル研磨

型式		*引張荷重 N (kgf)	質量 (g)	¥基準単価	¥スライド単価
Type	No.			1~49コ	50~
PKWS	1	49 (5)	11	150	110
	2	78 (8)	12	170	130
	3	98 (10)	18	310	230
	4	147 (15)	37	400	300

*引張荷重は縮代1mmの場合です。

Order 注文例

型式

PKBS2
PKWS1

Delivery 出荷日

在庫品

翌日出荷 P81

ご希望によりPM5:00迄、当日出荷受付致します。

Price 価格

数量スライド価格 (1円未満切り捨て) P81

数量	1~9	10~14	15~19	20~49
値引率	—	5%	10%	18%

表示数量超過はお見積り

51 取手・蝶番

コーナースナップ錠/鍵穴付スナップ錠

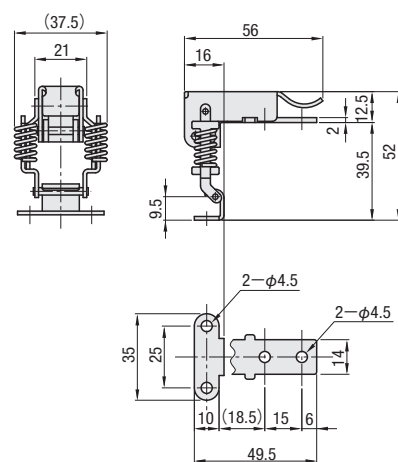
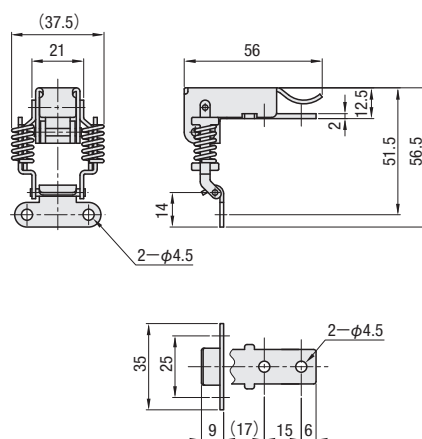
● CADデータフォルダ名：51_Pulls

新商品

アジャスタブルスナップ錠/中荷重スナップ錠

● CADデータフォルダ名：51_Pulls

■コーナースナップ錠 RoHS

平行取付タイプ
PKBSK1 (ステンレス)直角取付タイプ
PKBSK2 (ステンレス)

M材質	S表面処理
SUS304	電解研磨

※寸法は縮代0mmです。

型式 Type	No.	*引張荷重 N (kgf)	質量 (g)	¥基準単価 1~9コ	¥スライド単価 10~19	20~
PKBSK	1	44 (4.5)	56	720	550	490
	2			720	550	490

●*引張荷重は縮代1mmの場合です。

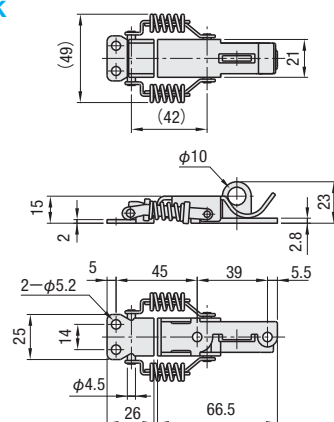
Example
使用例

PKBSK2

■鍵穴付スナップ錠 RoHS



PKWSK



M材質	S表面処理
SUS304	電解研磨

※寸法は縮代0mmです。

型式 Type	No.	*引張荷重 N (kgf)	質量 (g)	¥基準単価 1~9コ	¥スライド単価 10~19	20~
PKWSK	49	196 (20)	88	780	650	550

●*引張荷重は縮代1mmの場合です。

Order
注文例

型式

PKBSK1
PKWSK49Delivery
出荷日

在庫品

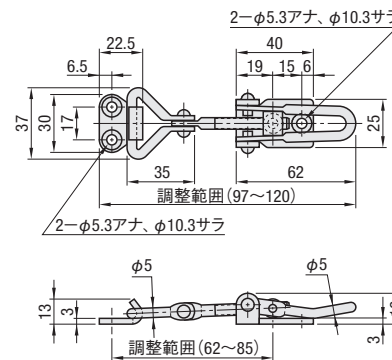
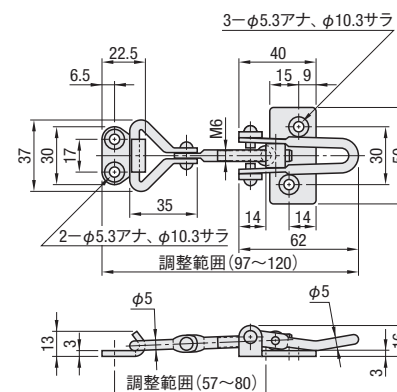
翌日出荷 〆 P.81

●ご希望によりPM5:00迄、当日出荷受付致します。

■アジャスタブル
スナップ錠 RoHS

PKWSAJ1

PKWSAJ2



M材質	S表面処理
SUS304	—

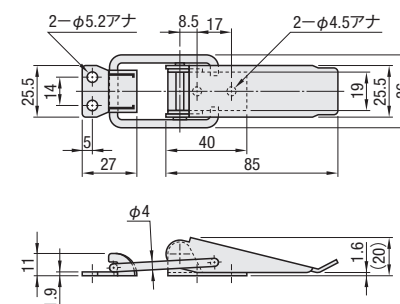
■特長
スナップ錠取付後に約23mm調整が可能となります。

型式 Type	No.	*引張荷重 kgf	質量 (g)	¥基準単価 1~9コ	¥スライド単価 10~29	30~49	50~
PKWSAJ	1	60	100	2,100	1,990	1,890	1,470
	2	60	90	2,000	1,900	1,800	1,400

■中荷重スナップ錠 RoHS



PKWSZ



M材質	S表面処理
SPCC	三価クロメート

型式 Type	No.	*引張荷重 kgf	質量 (g)	¥基準単価 1~9コ	¥スライド単価 10~29	30~49	50~
PKWSZ	1	25	79	450	420	400	320

Order
注文例

型式

PKWSAJ1
PKWSZ1Delivery
出荷日

在庫品

翌日出荷 〆 P.81

●ご希望によりPM5:00迄、当日出荷受付致します。



ミスミ FAメカ2009

ミスミFA

検索

お問合せ窓口 〆 P.1227



緊急対応 〆 P.82

特注対応 〆 P.89



2-992



STAINLESS HINGES

STEEL HINGES

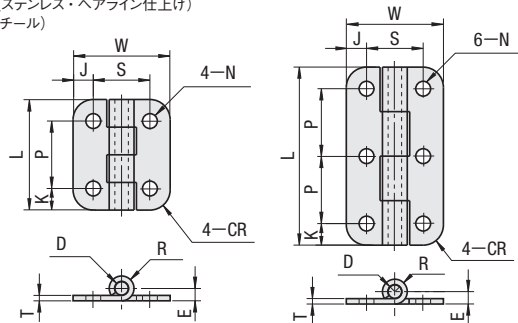
ステンレス蝶番/スチール蝶番

CADデータフォルダ名: 51_Pulls



RoHS

SHHPS (ステンレス)
SHHPSK (ステンレス・ヘアライン仕上げ)
SHHPT (スチール)



Type	材質	表面処理
SHHPS	SUS316	—
SHHPSK	SUS304	ヘアライン仕上げ
SHHPT	SPCC またはSPHC	クロムメッキ

型式		片側 穴数	*許容荷重		質量 g	L	W	K	P	J	S	N	T	E	R	CR	D	SHHPS		SHHPSK				
Type	No.		kg	N														¥基準 単価	¥スライド 単価	¥基準 単価	¥スライド 単価			
SHHPS SHHPSK	5	2	9	88	43	41	36	8	25	7.5	21	5.5	2	4.6	4.6	7.5	5	1~8コ	9~	630	560	510	450	
		3	11	108	70	66	48	9	30	8	32	980						880	620	620				
	6	2	12	117	60	48	48	9	30	8	32	6.5	3	5.6	5.6	10	6	5	1~8コ	9~	730	650	590	530
		3	15	147	98	78	62	11	37	10	42								1,030	920	750	670		
	8	2	25	245	130	59	80	13.5	43	16.5	47	3	6.1	6.1	10	6	5	6	1~8コ	9~	1,060	950	980	880
		3	38	372	230	96	80	13.5	43	16.5	47								1,500	1,350	1,100	990		
	845	2	30	294	190	70	80	13.5	43	16.5	47	3	6.1	6.1	10	6	5	6	1~8コ	9~	1,190	1,070	—	—
		3	40	392	225	113	80	13.5	43	16.5	47								1,560	1,400	—	—		

*許容荷重は2個使用の数値です。

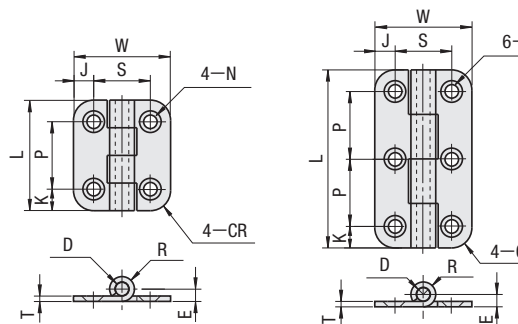
型式		片側 穴数	*許容荷重		質量 g	L	W	K	P	J	S	N	T	E	R	CR	D	¥基準単価 1〜8コ	¥スライド単価 9〜
Type	No.		kg	N															
SHHPT	5	2	9	88	36	41	36	8	25	7.5	21	5.5	2	4.6	4.6	4	5	450	360
		3	11	108	59	66	48	9	30	8	32	665						530	
	6	2	12	117	50	48	48	9	30	8	32	6.5	3.2	6.5	6.5	5	6	510	400
		3	15	147	83	78	62	11	37	10	42							695	550
	8	2	25	245	124	59	62	11	37	10	42	3.2	6.5	6.5	5	6	750	600	
		3	38	372	207	96	80	13.5	43	16.5	47						1,020	810	
	845	2	30	294	181	70	80	13.5	43	16.5	47	3.2	6.5	6.5	5	6	810	645	
		3	40	392	298	113	80	13.5	43	16.5	47						1,055	840	

*許容荷重は2個使用の数値です。



RoHS

SHHPSD (ステンレス・皿穴タイプ)



材質 SUS304

型式		片側 穴数	*許容荷重		質量 g	L	W	K	P	J	S	キリ	サラ ザグリ	T	E	R	CR	D	¥基準 単価	¥スライド 単価
Type	No.		kg	N															1~8コ	9~
SHHPSD	5	2	9	88	34	41	36	8	25	7.5	21	5.5	8.6	2	4.6	4.6	4	5	500	475
		3	11	108	56	66	48	9	30	8	32								780	740
		2	12	117	49	48	62	11	37	10	42								580	550
	6	2	15	147	80	78	48	9	30	8	32	6.5	10.6	3	6.1	6.1	5	6	820	780
		3	15	147	80	78	62	11	37	10	42								845	800
		2	25	245	111	59	80	13.5	43	16.5	47								1,200	1,140
	8	2	38	372	185	96	80	13.5	43	16.5	47	6.5	10.6	3	6.1	6.1	5	6	950	900
		3	38	372	185	96	80	13.5	43	16.5	47								950	900
		2	30	294	162	70	80	13.5	43	16.5	47								1,245	1,180
	845	2	30	294	162	70	80	13.5	43	16.5	47	6.5	10.6	3	6.1	6.1	5	6	950	900
		3	38	372	185	96	80	13.5	43	16.5	47								1,245	1,180
		2	40	392	266	113	80	13.5	43	16.5	47								1,245	1,180
		3	40	392	266	113	80	13.5	43	16.5	47								1,245	1,180

*許容荷重は2個使用の数値です。



Order
注文例

型式	片側穴数
SHHPS6	2
SHHPSD6	3



Delivery
出荷日



在庫品

翌日出荷 P81

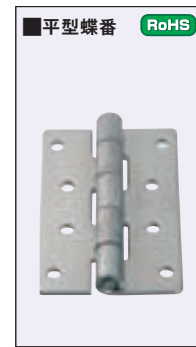
ご希望によりPM5:00迄、当日出荷受付致します。

HINGES

HINGE'S NUTS

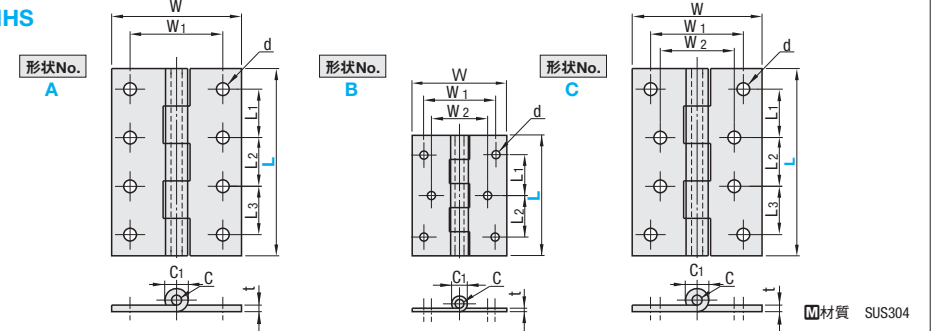
蝶番/蝶番用ナット

CADデータフォルダ名: 51_Pulls



RoHS

HHS



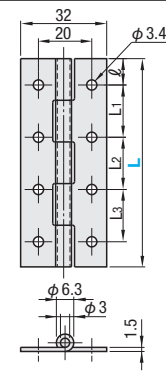
材質 SUS304

型式		L	形状 No.	W	W ₁	W ₂	L ₁	L ₂	L ₃	C	C ₁	t	d	割数	*許容荷重 (N)	重量 (g)	¥基準単価			¥スライド単価		
Type	No.																1～19本			20～99		
HHS	25	25	A	20	12	—	16	—	—	2	3.8	0.8	3.4	3	9.8	6	180	170	150			
	30	30		30	22		22			—	3	6.4			1.5	4.5	58.8	12	210	200	190	
	40	40			28		5										68.6	16	260	240	210	
	50	50			36																	
	65A	65	B		50	30		23	23				4	8.5								2
	65			30		30		22	22													
	75A	75	A	50	30	—	27	27	6	12.7	3	6.6	5	147	46	390	380	340				
	75				B	36	30	26											26			
	90A	90	A	60	38	—	35	35	6	12.7	3	6.6	5	245	68	800	760	600				
	90				B	46	36	34											34			
	100A	100	A	60	38	—	26	26	26	6	12.7	3	6.6	5	294	100	870	820	650			
	100				C	46														36		

*許容荷重は2個使用の数値です。



HHKS



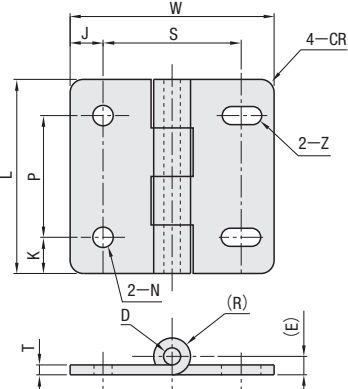

材質 SUS304

型式		ℓ	L1	L2	L3	割数	*許容荷重 (N)	重量 (g)	¥基準単価			
Type	L								1〜19本	20〜99	¥スライド単価 100〜	
HHKS	25	6	13	—	—	3	29.4	13	170	160	140	
	30	7	16	—	—		39.2	16	180	170	150	
	40	8	24	—	—		58.8	21	190	180	160	
	50	10	30	—	—		68.6	26	210	200	170	
	65	8.5	24	24	—		98.0	34	270	260	210	
	75	9.5	28	28	—	5	107.8	39	290	280	230	
	90	10	35	35	—		127.4	47	320	300	270	
	100	11	26	26	26		147.0	52	340	320	300	

長穴蝶番

RoHS

SHPSNA



材質 SUS304

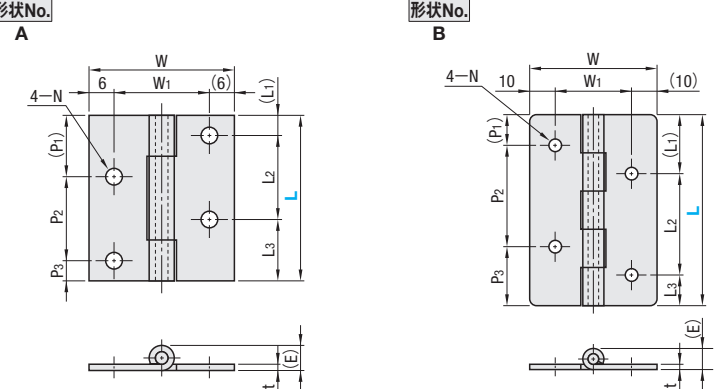

型式		*許容荷重		質量 (g)	L	W	K	P	J	S	N	Z	T	(E)	(R)	CR	D	¥基準 単価	¥スライド 単価
Type	No.	kg	N															1~19本	20~
SHPSNA	5	9	88	34	41	36	8	25	7.5	21	5.5	5.5×6.5	2	4.6	4.6	4	5	630	550
	6	12	117	48	48	48	9	30	8	32	5.5	5.5×10						730	640
	8	25	245	111	59	62	11	37	10	42	6.5	6.5×10	3	6.1	6.1	5	6	1,060	940

*許容荷重は2個使用の数値です。

段違い蝶番

RoHS

HHSOY



型式		形状	L1	L2	L3	W	W1	P1	P2	P3	N	t	E	*許容荷重 (N)	重量 (g)	¥基準単価	¥スライド単価
Type	L															1~9コ	10~
HHSOY	40	A	5	20	15	35	23	15	20	5	4.2	1.5	6.3	58.8	21.6	290	260
	50		5.5	26	18.5			18.5	26	5.5				78.4	27.3	350	310
	75	B	23	40	12	50	30	12	40	23	5	2	8.8	147	75.7	590	530

*許容荷重は2個使用の数値です。

Order注文例

型式SHPSNA6
HHSOY50

Delivery出荷日

在庫品

翌日出荷

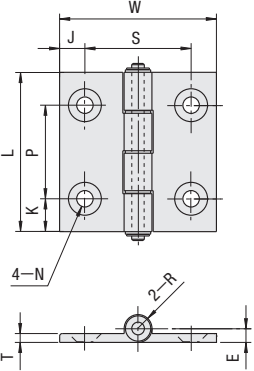

P81

ご希望によりPM5:00迄、当日出荷受付致します。

アルミ蝶番
アルミ異形蝶番

RoHS

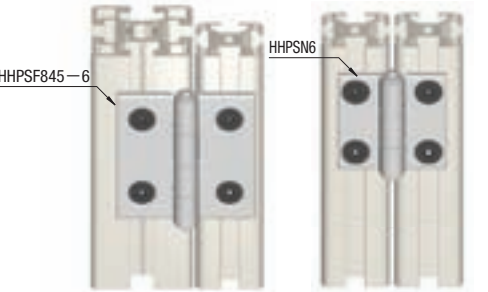
HHPNSN (白アルマイト)
HHPBSN (黒アルマイト)
HHPSF (異形用 : 白アルマイト)



材質 A6063S-T5 プッシュ:ポリアセタール
表面処理 アルマイト処理

Example使用例

45角フレーム 30角フレーム 30角フレーム 30角フレーム



異形フレーム接続 同形フレーム接続

●異形用蝶番
HHPSF 6-5 : HFS6シリーズ30角にHFS5シリーズ20角を取付けます。
HHPSF 8-6 : HFS8シリーズ40角にHFS6シリーズ30角を取付けます。
HHPSF845-5 : HFS8シリーズ45角にHFS5シリーズ20角を取付けます。
HHPSF 8-5 : HFS8シリーズ40角にHFS5シリーズ20角を取付けます。
HHPSF845-6 : HFS8シリーズ45角にHFS6シリーズ30角を取付けます。

型式		*許容荷重		質量 g	L	W	K	P	J	S	N		T	E	R	適用ボルト・ナット			白アルマイト		黒アルマイト		
Type	No.	kg	N								キリ	サザガリ				ボルト	個数	ナット	個数	※基準単価 1〜8コ	※スライド単価 9〜	※基準単価 1〜8コ	※スライド単価 9〜
HHPNSN HHPBSN (黒アルマイト)	5	10	98	22	47	36	11	25	7.5	21	5.5	11	3.5	5	5	FB5-8	4	HNTT5-5	4	360	347	500	480
	33			48		8.5	30	8	32	6.5	13	FB6-10				HNTT6-6		420		404	565	542	
	48			62		13	37	10	42			FB6-12				HNTT8-6		450		433	615	589	
	8	15	147	81	63	80	10	43	16.5	47	4.5			FB6-15			510	490	665	637			
6-5	10	98	33	47	44.75	8.5	30	10.75	26.5	5.5				11	FB5-8	2	HNTT5-5	2	560	505	—	—	
HHPSF (異形用)	6	10	98	48	63	54.25	13	37	15.25	31.5	6.5	13	3.5	5.5	5.5	FB6-10	2	HNTT6-6	2	620	560	—	—
	5.5										11	FB5-8				2	HNTT5-5	2					
	8-5	10	98	48	63	54.25	13	37	15.25	31.5	6.5	13	3.5	5.5	5.5	FB6-10	2	HNTT8-6	2	620	560	—	—
	845-5	10	98	81	63	55.5	13	37	14	34	5.5	11				FB5-8	2	HNTT5-5	2				
	8-6	15	147	48	63	62	13	37	12.5	37	6.5	13	3.5	5.5	5.5	FB6-10	2	HNTT8-6	2	500	480	—	—
																FB6-12	HNTT8-6						
FB6-10																HNTT6-6							
845-6	15	147	48	63	62	13	37	11.5	39	6.5	13	3.5	5.5	5.5	FB6-10	2	HNTT6-6	2	555	532	—	—	
																FB6-15	HNTT8-6						

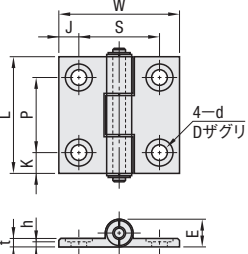

*許容荷重は2個使用の数値です。

●FBのボルトは六角穴付皿ボルトになります。

アルミ蝶番
極低頭ボルトタイプ

RoHS

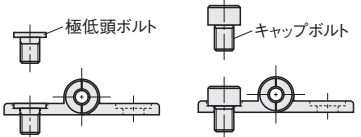
HHPNSNT



材質 A6063 プッシュ:ポリアセタール
表面処理 白アルマイト処理

Example使用例

通常のキャップボルトでも取付可能です。



極低頭ボルト キャップボルト

材質 A6063 プッシュ:ポリアセタール
表面処理 白アルマイト処理

型式		*許容荷重		質量	L	W	K	P	J	S	d	D	t	h	E	適用ボルト・ナット				¥基準単価	¥スライド単価	
Type	No.	kg	N	g							キリ	サラ					ボルト	個数	ナット	個数	1〜8コ	9〜
HHPNSNT	5	10	98	22	47	36	11	25	7.5	21	5.5	10	3.5	2	5.5	5	CBSA5-6	4	HNTT5-5	4	380	340
	34			48		8.5	30	8	32	6.5	11	CBSA6-8					HNTT6-6		440		390	
	8			49	63	62	13	37	10			42					CBSA6-10		HNTT8-6		480	430

*許容荷重は2個使用の数値です。

Order注文例

型式HHPNSN6

Delivery出荷日

在庫品

翌日出荷

P81

ご希望によりPM5:00迄、当日出荷受付致します。

Alteration追加加工

型式HHPNSN6 - (SET・SST)

Alterations	Code	Spec.	蝶番	No.	¥/1Code
適用ボルト ナットセット	SET SST (ステンレス)	適用するボルト、ナットをセットにします。 SSTの指定でボルト、ナットをステンレス のタイプにてセットします。	HHPNSN HHPBSN	5	180 235
				6	192 290
				8 8-45	224 320
			HHPNSNT	5	712 —
				6	776 —
				8	796 —
			HHPSF	6-5 845-5	
				8-5 8-6	208 260
				845-6	

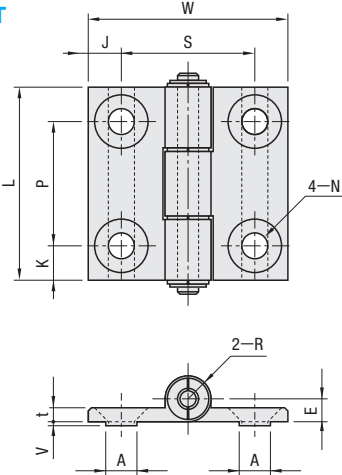
51
ト取
ア手
パ・
ー蝶
ツ番

突起付アルミ蝶番

RoHS



HHPSDT

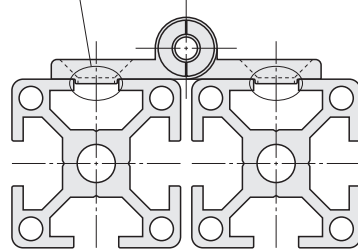


材 質 A6063 プッシュ:ポリアセタール
S 表面処理 白アルマイト処理



Example 使用例

突起が付いている為、取付の際横ずれが起きにくく簡単に取付ができます。



型式		*許容荷重		質量	L	W	K	P	J	S	N		t	E	V	A	R	適用ボルト・ナット			¥基準単価	¥スライド単価
Type	No.	kg	N	g							キリ	サラザグリ						個数	ナット	個数		
HHPSDT	5	10	98	23	47	36	11	25	7.5	21	5.5	11	3.5	5	0.8	5.5	5	FB5—8	HNTT5—5	4	400	360
	6			35	48	8.5	30	8	32	6.5	13	7.5		5			FB6—10	HNTT6—6	450		405	
	8			51	63	62	13	37	10			42		9.5			5.5	FB6—12	HNTT8—6		490	440

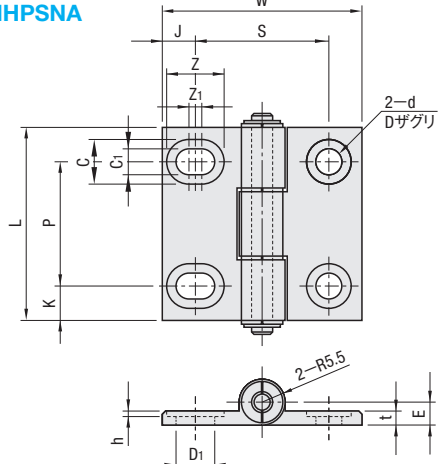
*許容荷重は2個使用の数値です。 FBのボルトは六角穴付皿ボルトになります。

アルミ長穴蝶番

RoHS



HHPSNA



材 質 A6063 プッシュ:ポリアセタール
S 表面処理 白アルマイト処理



Example 使用例

取付穴が長穴になっている為、左右の調節が可能となります。

型式		*許容荷重			質量																	適用ボルト・ナット				*基準単価		*スライド単価	
Type	No.	kg	N	g	L	W	K	P	J	S	d キリ	D サラ	D1	C	C1	Z	Z1	t	h	E	ボルト	個数	ナット	個数	1〜8コ	9〜			
HHPSNA	5	10	98	22	47	36	11	25	7.5	21	5.5	10	7	10	5.5	11.5	1.5	3.5	1.5	5	CBSA5-6	HNTT5-5	4	4	400	360			
	32			48		8.5	30	8	32	6.5	11	9.5	11	6.5	14	3	CBSA6-8			HNTT6-6	450	405							
	47			63		62	13	37	10						42	16	5			CBSA6-10	HNTT8-6	490			440				

*許容荷重は2個使用の数値です。

Order 注文例

型式 HHPSDT6
HHPSNA6

Delivery 出荷日

在庫品 翌日出荷 〚P81

ご希望によりPM5:00迄、当日出荷受付致します。

Alteration 追加加工

型式 (SET・SST)
HHPSDT6 - SST

Alterations	Code	Spec.	蝶番	No.	¥/1Code
適用ボルト ナットセット	SET	適用するボルト、ナットをセットにします。	HHPSDT	5	180
	SST	SSTの指定でボルト、ナットをステンレスのタイプにてセットします。	HHPSDT	6	192
	SST	HHPSNAはSETのみにします。	HHPSDT	8	224
	SST		HHPSDT	5	712
適用ボルト ナットセット	SET	適用するボルト、ナットをセットにします。	HHPSNA	6	776
	SST	SSTの指定でボルト、ナットをステンレスのタイプにてセットします。	HHPSNA	8	796
	SST		HHPSNA	5	712
	SST		HHPSNA	6	776

ショートタイプ

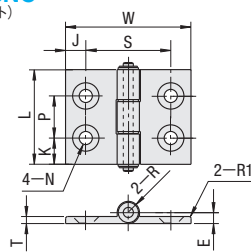
RoHS



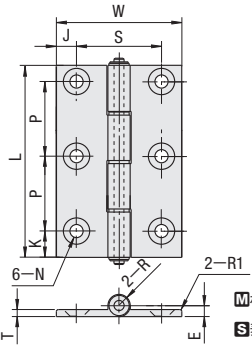
ロングタイプ



ショートタイプ
HHPSNC
(白アルマイト)
HHPBSNC
(黒アルマイト)



ロングタイプ
HHPSNL
(白アルマイト)
HHPBSNL
(黒アルマイト)



材 質 A6063S-T5
プッシュ:ポリアセタール
S 表面処理 アルマイト処理

ショートタイプ

型式		*許容荷重		質量 g	L	W	K	P	J	S	N		T	E	R	適用ボルト・ナット			白アルマイト		黒アルマイト	
Type	No.	kg	N								キリ	サラザリ				ボルト	個数	ナット	個数	※基準単価 1～80	※スライド単価 9～	※基準単価 1～80
HHPSNC HHPBSNC (黒アルマイト)	5	10	98	19	26	36	6.5	13	7.5	21	5.5	11	3.5	5	5	FB5-8	HNTT5-5	4	355	335	495	470
	8			32					10	42						FB5-10	HNTT5-6		415	395	560	530
	10			42					FB5-12	HNTT5-6						445	420		610	580		
	8-45	15	147	36	80	16.5	47	4.5	FB5-15		505	480	660	625								

*許容荷重は2個使用の数値です。 FBのボルトは六角穴付皿ボルトになります。

ロングタイプ

型式		*許容荷重		質量 g	L	W	K	P	J	S	N	T	E	R	適用ボルト・ナット			白アルマイト		黒アルマイト		
Type	No.	kg	N												キリ	サラザグリ	ボルト	個数	ナット	個数	※基準単価 1～80	※スライド単価 9～
HHPSNL HHPBSNL (黒アルマイト)	5	15	147	49	66	36	8	25	7.5	21	5.5	11	3.5	5	5	FB5-8	HNTT5-5	6	500	475	720	685
	6			69	78	48	9	30	8	32	6.5	13		FB6-10	HNTT6-6	650	615		890	845		
	8			106	62	10	42	FB6-12	HNTT6-6	710				675	950	900						
	8-45	23	220	144	113	80	13.5	43	16.5	47	4.5	5.5	5.5	FB6-15	HNTT8-6	830	785	1,150	1,090			

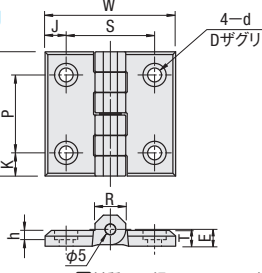
*許容荷重は2個使用の数値です。 FBのボルトは六角穴付皿ボルトになります。

樹脂蝶番

RoHS



HHPSJ



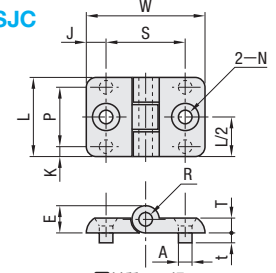
材 質 羽根 ナイロン6 軸 SUS304

コンパクト樹脂蝶番

RoHS



HHPSJC



材 質 羽根 ナイロン6 軸 SUS304

型式		色	*許容荷重 質量										適用ボルト・ナット						¥基準単価		¥スライド単価		
Type	No.		Kg	N	L	W	K	P	J	S	D	d	T	E	R	h	ボルト 個数	ナット 個数	個数	1~9コ	10~		
樹脂蝶番 HHPSJ	6	B(黒)	10	96	21	48	47	9	30	8	32	9.5	5.5	6	6.5	12.6	3.8	CBS5-8	HNTT6-5	4	520	505	
	8	W(白)	15	147	35	59	62	11	37	10	42	11	6.6	7.5	8	14.5	4.4	CBS6-12	HNTT8-6		4	620	600
	845				CBS6-12	HNTT8-6	620	600															

*許容荷重は2個使用の数値です。 色指定がない場合は黒になります。

型式		*許容荷重		質量 (g)	L	W	K	P	J	S	N		T	t	E	R	A	¥基準単価 ¥スライド単価	
Type	No.	kg	N								キリ	サラザグリ						1~9コ	10~
コンパクト樹脂蝶番 HHPSJC	5	10	98	12.5	32	36	4	24	7.5	21	5.5	11	6	4	10	5	5.5	490	440
	6	10	98	15.8	32	48	4	24	8	32			6	4	11	5.5		560	500
	8	10	98	26.2	32	62	4	24	10	42			6	4	11	5.5		600	540

*許容荷重は2個使用の数値です。

Order 注文例

型式 - 色
HHPSJ6 - B
HHPSJC5

Alteration 追加加工

型式 (SET・SST)
HHPSJ6 - B - SST

Delivery 出荷日

在庫品 翌日出荷 〚P81

ご希望によりPM5:00迄、当日出荷受付致します。

Alterations	Code	Spec.	蝶番	No.	¥/1Code
適用ボルト ナットセット	SET	適用するボルト、ナットをセットにします。	HHPSNC	5	180
	SST	SSTの指定でボルト、ナットをステンレスのタイプにてセットします。	HHPSNC	6	192
	SST		HHPSNC	8	224
	SST		HHPSNC	5	252
適用ボルト ナットセット	SET	適用するボルト、ナットをセットにします。	HHPSNL	6	264
	SST	SSTの指定でボルト、ナットをステンレスのタイプにてセットします。	HHPSNL	6	264
	SST		HHPSNL	8	306
	SST		HHPSNL	5	306

Alterations	Code	Spec.	蝶番	No.	¥/1Code
適用ボルト ナットセット	SET	適用するボルト、ナットをセットにします。	HHPSJ	6	228
	SST	SSTの指定でボルト、ナットをステンレスのタイプにてセットします。	HHPSJ	8	248
	SST		HHPSJ	5	136
	SST		HHPSJ	6	140
適用ボルト ナットセット	SET	適用するボルト、ナットをセットにします。	HHPSJC	6	150
	SST	SSTの指定でボルト、ナットをステンレスのタイプにてセットします。	HHPSJC	8	150
	SST		HHPSJC	5	136
	SST		HHPSJC	6	140

新商品

STOP HINGES / DUST-PROOF HINGES

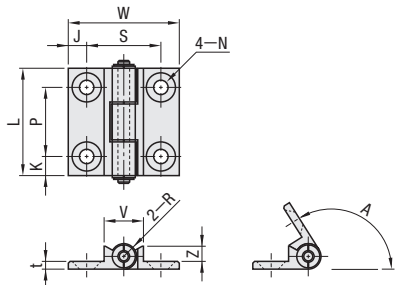
ストップ蝶番/低発塵蝶番

CADデータフォルダ名：51_Pulls

■ストップ蝶番

RoHS

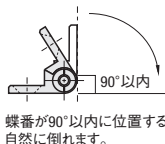
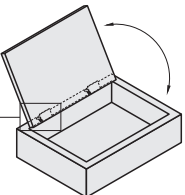
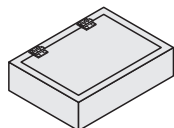
HHPSNH



材質 A6063-T5 プッシュ:ポリアセタール
S表面処理 白アルマイト処理

ex Example
使用例

一定の角度でストップ致します。



蝶番が90°以内に位置すると
自然に倒れます。

型式		A (角度)	*許容荷重		質量 g	L	W	K	P	J	S	R	t	V	Z	適用ボルト・ナット				¥基準単価		¥スライド単価												
Type	No.		kg	N												ボルト	個数	ナット	個数	1〜8コ	9〜													
HHPSNH	6	120	10	98	37	47	48	8.5	30	8	32	5.5	3.5	17	6.8	FB6-10	4	HNTT6-6	4	490	440													
		135			36										5.4					490	440													
		150			35										4.2					490	440													
		120			58										7.3					550	490													
	8	135	10	98	56	63	62	13	37	10	42	5.5	3.5	21	5.8	FB6-12	4	HNTT8-6	4	550	490													
		150			55										4.5					550	490													

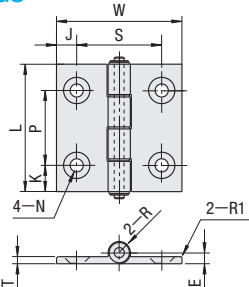
*許容荷重は2個使用の数値です。

FBのボルトは六角穴付皿ボルトになります。

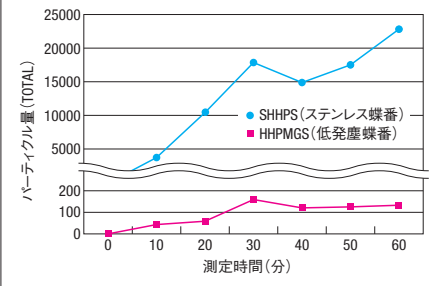
■低発塵蝶番

RoHS

HHPMGS



材質 A6063S-T5
プッシュ:含湯油ポリアセタール
S表面処理 無電解ニッケルメッキ



特長
■摺動性部分の樹脂に特殊な材質（含湯油ポリアセタール）を使っている為、従来品の蝶番より耐磨耗性、摺動性に優れ低発塵になっております。
■アルミの部分は従来のアルマイトに代わり無電解ニッケルメッキの為、導電性に優れ塵が溜まりにくくなっています。

型式		*許容荷重		質量 g	適用ボルト・ナット										¥基準単価		¥スライド単価	
Type	No.	kg	N		L	W	K	P	J	S	N キリ サラダリ	T	E	R	ボルト 個数	ナット 個数	1~8コ	9~
HHPMGS	5	10	98	22	47	36	11	25	7.5	21	5.5	11	3.5	5.5	SHFBSS-8	HNITSNS-5	800	720
	6			33							6.5	13			SHFBSS-10	HNITSNS-6	880	790
	8			48							6.5	13			SHFBSS-12	HNITSNS-6	980	880

*許容荷重は2個使用の数値です。

FBのボルトは六角穴付皿ボルトになります。

Order 注文例

型式 - A (角度)

HHPSNH6 - 120

HHPMGS6

Delivery 出荷日

在庫品 翌日出荷 P.81

ご希望によりPM5:00迄、当日出荷受付致します。

Alteration 追加加工

型式 - (SET・SST)

HHPMGS6 - SST

Alterations	Code	Spec.	蝶番 No.	¥/1Code
適用ボルト ナットセット	SET SST (ステンレス)	適用するボルト、ナットをセットにします。SSTの指定でボルト、ナットをステンレスのタイプにてセットします。 ①-SETはストップ蝶番のみ対象になります。	HHPSNH	5 180 235
			HHPMGS	6 192 290
			HHPMGS	8 224 320

新商品
赤字表示

BUTT HINGES FOR HEAVY-DUTY / WELDED HINGES FOR HEAVY-DUTY

重量用蝶番/重量用溶接蝶番/重量用拔差し蝶番

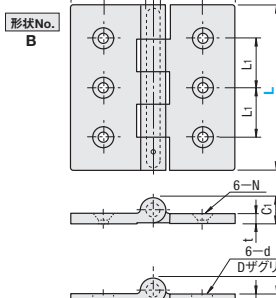
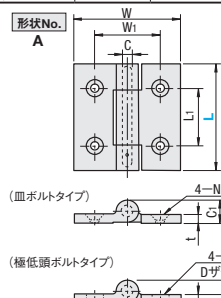
CADデータフォルダ名：51_Pulls

■重量用蝶番

RoHS



Type	形状No.	W	W1	L1	C	C1	t	h	割数	*許容荷重 (N)	重量 (g)	¥基準単価	¥スライド単価
血ボルトタイプ	A	50	35	20	6	14	5	4.4	8.6	350	110	1,840	1,740
極低頭ボルトタイプ	B	65	40	35	8	16	6	5.6	10.6	450	190	2,030	1,930
		75	50	40	8	16	6	6.6	12.6	650	305	2,420	2,290
		100	60	30	8	16	6	6.6	12.6	850	500	2,710	2,570
		125	60	37.5	8	16	6	6.6	12.6	1000	650	3,780	3,900



型式		形状 No.	W	W1	L1	C	C1	t	h	割数	*許容荷重 (N)	重量 (g)	HHSZ		HHSZD		HHSZT	
Type	No.												¥基準単価	¥スライド単価	¥基準単価	¥スライド単価	¥基準単価	¥スライド単価
HHSZ HHSZD HHSZT	50	A	50	35	20	6	14	5	4.4	8.6	350	110	1,840	1,740	980	735	1,330	1,260
	65		65	40	35	8	16	6	5.6	10.6	450	190	2,030	1,930	1,300	975	1,470	1,395
	75		75	50	40	8	16	6	6.6	12.6	650	305	2,420	2,290	1,500	1,125	1,750	1,660
	100		100	60	30	8	16	6	6.6	12.6	850	500	2,710	2,570	—	—	1,960	1,860
	125		100	60	37.5	8	16	6	6.6	12.6	1000	650	3,780	3,900	—	—	—	—

*許容荷重は2個使用の数値です。

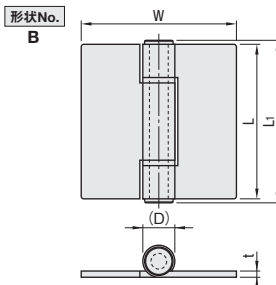
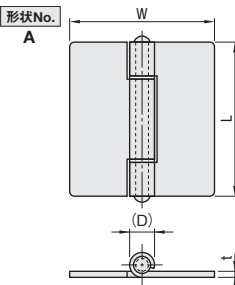
■重量用溶接蝶番

RoHS



M材質	S表面処理
SUS304	ヘアライン仕上

HHSYZ



型式		L	L1	W	(D)	t	割数	形状No.	*許容荷重 (N)	重量 (g)	¥基準単価		¥スライド単価	
Type	No.										1~19本	20~	1~19本	20~
HHSYZ	50	—	—	50	—	—	—	A	196	90	1,100	990	—	—
	60	—	—	64	12	3	—		245	130	1,300	1,100	—	—
	75	—	—	70	—	—	—		294	165	1,900	1,500	—	—
	100	110	—	100	20	4	—		588	520	4,400	3,650	—	—

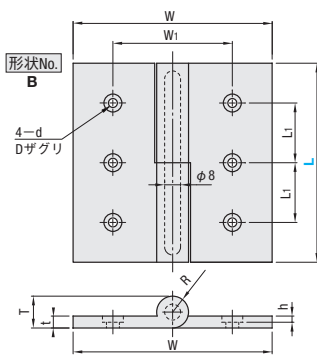
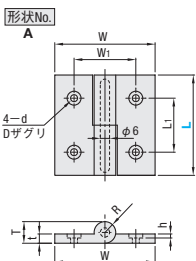
*許容荷重は2個使用の数値です。

■重量用拔差し蝶番

RoHS



HNZL (左勝手用)
HNZR (右勝手用)



M材質	S表面処理
SUS306	バフ研磨
ポリウレタン	—

型式		形状 No.	W	W1	L1	T	R	t	h	D	d	許容荷重 (N)	重量 (g)	¥基準単価		¥スライド単価	
Type	No.													1~19本	20~	1~19本	20~
HNZL HNZR	50	A	50	35	20	14	13.5	5	2	8.6	4.6	350	120	1,500	1,425	—	—
	65		65	40	35	14	13.5	5		9.6	5.6	450	185	1,700	1,615	—	—
	75		75	50	40	14	13.5	5		10.6	6.6	650	270	2,000	1,900	—	—
	100	B	100	60	30	16	15.5	6		10.6	6.6	650	450	2,400	2,280	—	—

Order 注文例

型式 HHSZ50

Delivery 出荷日

在庫品 翌日出荷 P.81

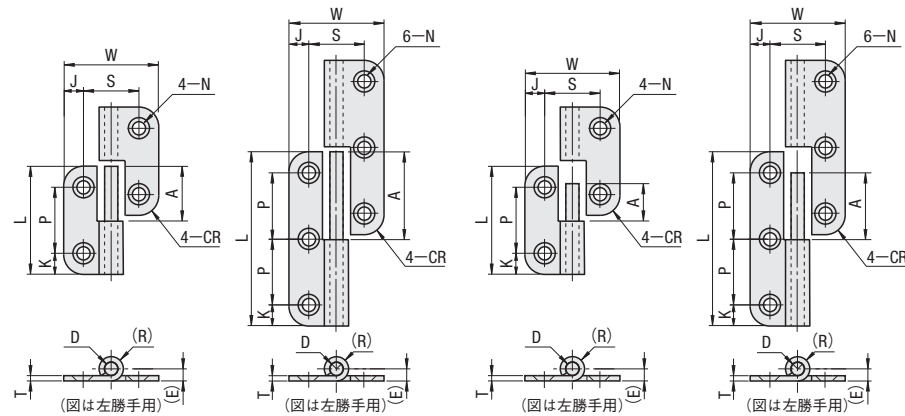
ご希望によりPM5:00迄、当日出荷受付致します。

51
ト
ア
手
・
蝶
番



■ステンレス拔差し蝶番

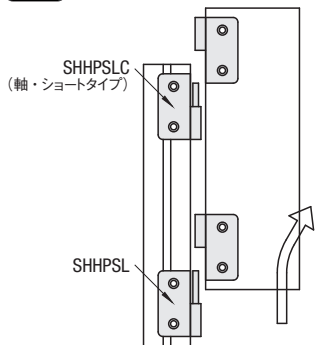
RoHS

SHHPSL (左勝手用)
SHHPSR (右勝手用)SHHPSLC (左勝手用) (軸ショートタイプ)
SHHPSRC (右勝手用) (軸ショートタイプ)

材質 SUS304

型式		片側 穴数	*許容荷重		質量 (g)	L	W	SHHPSL	SHHPSLC	K	P	J	S	N		T	(E)	(R)	CR	D	適用ボルト		¥基準単価	¥スライド単価	
Type	No.		kg	N				SHHPSR	SHHPSRC					キリ	サラ ザグリ						A	ボルト	個 数	1〜8コ	9〜
SHHPSL SHHPSLC (左勝手用) SHHPSR SHHPSRC (右勝手用)	5	2	9	88	34	41	36	19	14	8	25	7.5	21	5.5	8.6	2	4.6	4.6	4	5	SHFBS4—8	4	515	490	
		3	11	108	55	66		31	26													6	805	765	
	6	2	12	117	49	48	48	22	17	9	30	8	32	6.5	10.6	3	6.1	6.1	5	6	SHFBS4—10	4	600	570	
		3	15	147	80	78		37	32													6	845	800	
	8	2	25	245	111	59	62	29	24	11	37	10	42	6.5	10.6	3	6.1	6.1	5	6	SHFBS5—12	4	890	845	
		3	38	372	185	96		47	42													6	1,235	1,170	
	845	2	30	294	162	70	80	34	29	13.5	43	16.5	47	6.5	10.6	3	6.1	6.1	5	6	SHFBS5—12	4	975	925	
		3	40	392	266	113		56	51													6	1,285	1,220	

*許容荷重は2個使用の数値です。②適用するボルト・ナットをセットにすることができます。詳細 P.651の「追加工」をご参照ください。

Order 注文例
型式 SHHPSL5 ー 2Delivery 出荷日
在庫品 翌日出荷 P.81
②ご希望によりPM5:00迄、当日出荷受付致します。

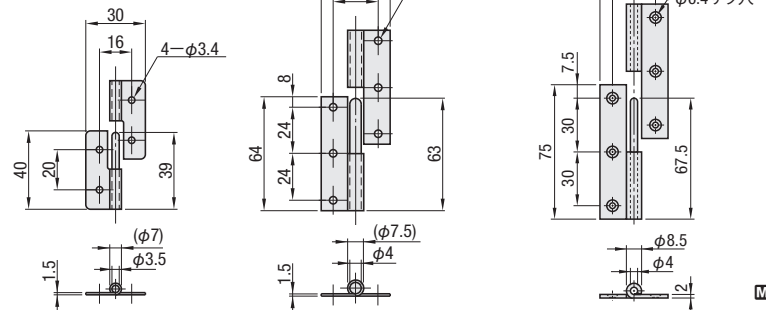
1. パネルをフレーム側から外します。
2. パネルを再度取り付ける時に、片一方の蝶番の軸が短い方(上図では上側蝶番)、下部蝶番から最初にはめ込みをします。
3. 下部蝶番で位置決めてから、上部蝶番にはめ込めるため、簡単にパネルの脱着が可能です。

■ステンレス拔差し蝶番

RoHS

HNS2L (扉左タイプ)
HNS2R (扉右タイプ)HNS3L (扉左タイプ)
HNS3R (扉右タイプ)HNS4L (扉左タイプ)
HNS4R (扉右タイプ)

②図はそれぞれ扉右タイプです。



材質 SUS304

②扉側が右になるタイプが扉右タイプになり、通常の右勝手とは反対になります。

型式 Type	抜き 方向	*許容荷重 (N)	重量 (g)	¥基準単価 1~19本	¥スライド単価 20~99	¥スライド単価 100~
HNS2L	左	48	21	215	210	190
HNS2R	右			215	200	190
HNS3L	左	68	44	295	300	260
HNS3R	右			295	300	260
HNS4L	左	147	65	410	350	280
HNS4R	右			410	350	280

*許容荷重は2個使用の数値です。②数量スライド幅が変更になりました。

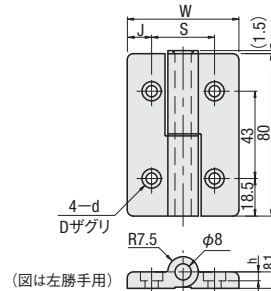
Order 注文例
型式 HNS2LDelivery 出荷日
在庫品 翌日出荷 P.81
②ご希望によりPM5:00迄、当日出荷受付致します。

■アルミ拔差し蝶番

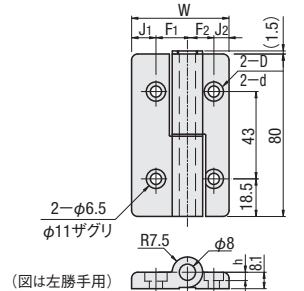
RoHS

Type	羽根 表面処理	ブッシュ 材質
拔差し蝶番	異形拔差し蝶番	材質
HHPNLK	HHPNDLK	ADC12
HHPNLK-B	—	焼付塗装(黒)
HHPNLK-S	—	焼付塗装(シルバーメタリック)
HHPNRK	HHPNDRK	ADC12
HHPNRK-B	—	焼付塗装(黒)
HHPNRK-S	—	焼付塗装(シルバーメタリック)

拔差し蝶番



異形拔差し蝶番



型式 Type	No.	*許容荷重 Kg	N	質量 (g)	W	J	S	D	d	h	適用ボルト・ナット ボルト	個数	ナット	個数	¥基準単価 1~19コ	¥スライド単価 20~
拔差し蝶番 HHPNLK HHPNLK-B HHPNLK-S	5~25	10	98	86	41	7.5	26	9.5	5.5	4.1	CBS5-8	4個	HNTT5-5	4個	395	375
	6			103	55	12	31	11	6.5	4.4			HNTT6-6		455	435
	8			120	73	16	41	11	6.5	4.4			HNTT8-6		505	485
	8~45			130	83	18.5	46	11	6.5	4.4			HNTT8-6		565	545

型式 Type	No.	*許容荷重 Kg	N	質量 (g)	W	J ₁	F ₁	D	d	h	J ₂	F ₂	適用ボルト・ナット ボルト	個数	ナット	個数	¥基準単価 1~19コ	¥スライド単価 20~
異形拔差し蝶番 HHPNDLK	6~5	10	98	95	48	12	15.5	9.5	5.5	4.1	CBS5-8・CBS6-12	各2個	CBS5-8・CBS6-15	各2個	HNTT5-5・HNTT6-6	各2個	455	435
	8~5			103	57	16	20.5	23	7.5	13					HNTT5-5・HNTT8-6		505	485
	845~5			108	62	18.5	23	23	7.5	13					HNTT5-5・HNTT8-6		565	535
	8~6			111	64	16	20.5	23	12	15.5			CBS6-12	4個	HNTT6-6・HNTT8-6	各2個	505	480
	845~6			116	69	18.5	23	23	12	15.5					HNTT6-6・HNTT8-6		565	535

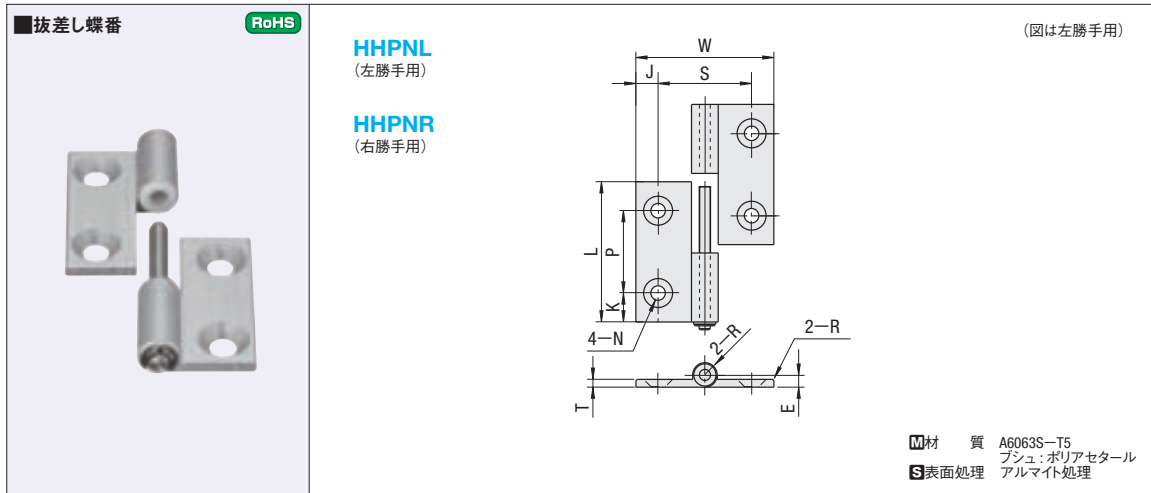
*許容荷重は2個使用の数値です。

Order 注文例
型式 HHPNLK5-25Delivery 出荷日
在庫品 翌日出荷 P.81
②ご希望によりPM5:00迄、当日出荷受付致します。Alteration 追加工
型式 HHPNLK5-25 SST

Alterations	Code	Spec.	蝶番	No.	¥/1Code SET SST
適用ボルト ナットセット	SET SST (ステンレス)	適用するボルト・ナットを セットにします。 SSTの指定でボルト・ナットをステンレスの タイプにてセットします。 (例)ボルト：CBSST5-8 ナット：HNTTSN6-5 ②SET対応時は、RoHS非対応となります。	HHPNLK	5~25	205
			HHPNRK	6	225
			HHPNRK	8	250
			HHPNRK	8~45	250
			HHPNRK	6~5	215
			HHPNRK	8~5	230
			HHPNRK	845~5	230
			HHPNRK	8~6	240
			HHPNRK	845~6	240

拔差し蝶番/ハタ蝶番/異形ハタ蝶番

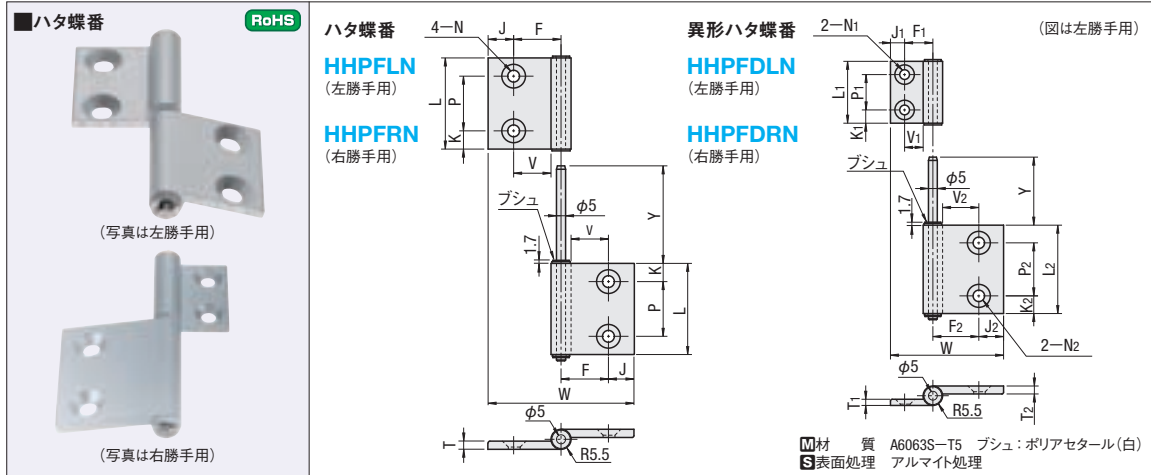
● CADデータフォルダ名：51_Pulls



型式	No.	*許容荷重 kg	質量 (g)	L	W	K	P	J	S	N キリ サラザリ	T	E	R	適用ボルト・ナット	¥基準単価	¥スライド単価
Type														ボルト 個数	ナット 個数	
抜差し蝶番	5	10	98	22	47	36	11	25	7.5	21	5.5	11	3.5	5	5	
HHPNL (左勝手用)	6		33	48	8.5	30	8	32						FB5-8	HNTT5-5	485
HHPNR (右勝手用)	8		48	63	62	13	37	10	42	6.5	13			FB6-10	HNTT6-6	555
														FB6-12	HNTT8-6	645
																580

*許容荷重は2個使用の数値です。

● FBのボルトは六角穴付皿ボルトになります。



型式		*許容荷重		質量	L	W	K	P	J	F	V	N		T	Y	適用ボルト・ナット			※基準単価※スライド単価		
Type	No.	Kg	N	(g)								キリ	サラザリ			ボルト	個数	ナット	個数	1〜80	9〜
HHPFLN HHPFRN	5	10	98	36	35	48	7.5	20	8	16	10.5	5.5	11	3.5	38.5	FB5-8	4	HNTT5-5	4	305	295
	6			46	40	62	7.5	25	10	21	15.5	43.5	FB6-10		HNTT6-6	370		357			
	8	15	147	74	50	80	10	30	14	26	20.5	6.5	13	4.5	53.5	FB6-15		HNTT8-6		430	414
	8-45			74	50	80	10	30	11.5	28.5	23										

型式	No.	*許容荷重 kg	質量 (g)	W	L1	K1	P1	J1	F1	V1	N1 キリ サラザリ	T1	Y	適用ボルト・ナット	¥基準単価	¥スライド単価
Type														ボルト 個数	ナット 個数	
HHPFDLN	6	10	98	42	55									各		380
HHPFRN	8		74	50	80	10	30	14	26	20.5	6.5	13	4.5	53.5	370	357
	8-45	15	147	56	64	35	7.5	20	8	16	10.5	5.5	11	3.5	38.5	305

● FBのボルトは六角穴付皿ボルトになります。

型式	No.	L2	K2	P2	J2	F2	V2	N2 キリ サラザリ	T2
Type									
HHPFDLN	6	40	7.5	25	10	21	15.5		3.5
HHPFRN	8	50	10	30	14	26	20.5	6.5	13
	8-45	50	10	30	11.5	28.5	23		4.5

*許容荷重は2個使用の数値です。



Order
注文例

型式

HHPFLN5



Delivery
出荷日



在庫品

翌日出荷

P.81

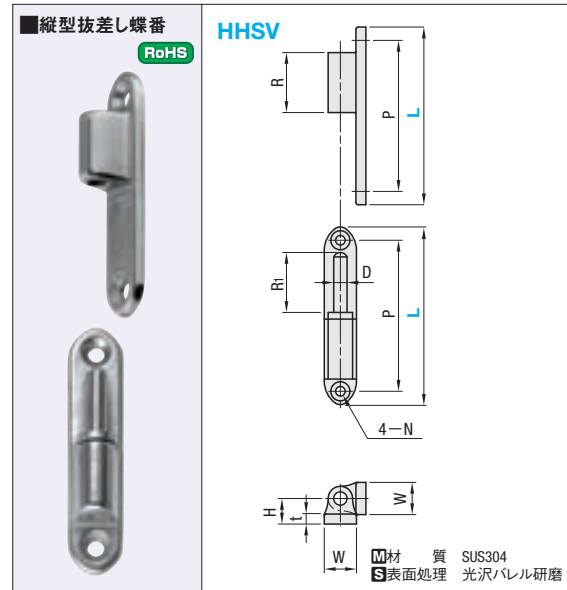
●ご希望によりPM5:00迄、当日出荷受付致します。



規格追加
赤文字表示

縦型抜差し蝶番/段付抜差し蝶番/段付蝶番

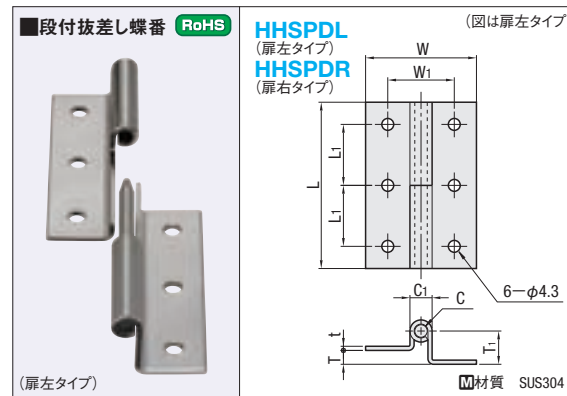
● CADデータフォルダ名：51_Pulls



L	W	P	D	H	t	R	R1
35	8	27	3	6	2	9	8
51	11	40	4	8	2.5	15	14.4
60	13	48	5	9.5	3	18	18
80	14.5	68	6	11.5	4.5	27	27

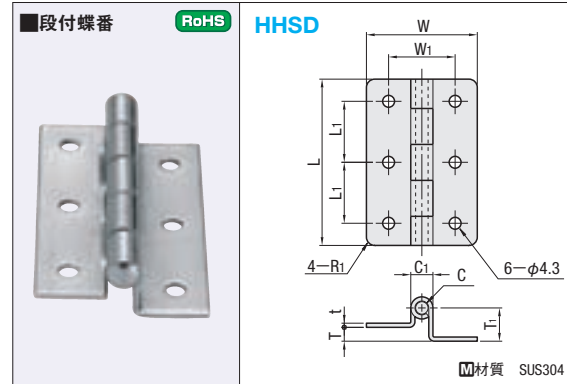
型式	N	許容荷重 (kg)	質量 (g)	¥基準単価	¥スライド単価
Type	L	キリ	サラザリ		
HHSV	35	3.2	6.2	2	13
	51			4	30
	60			6	45
	80			10	95

●許容荷重は2個使用の数値です。



(扉左タイプ)

●扉側が右になるタイプが扉右タイプになり、通常の右勝手とは反対になります。

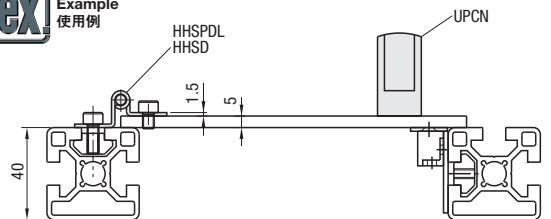


型式	T	T1	L	W	W1	L1	C	C1	t	許容荷重 (kg)	重量 (g)	¥基準単価	¥スライド単価
Type													
HHSPDL	3	10	60	40	24	22	4.5	8	1.5	7	40	590	340
HHSPDR	5	12									42	590	340

●許容荷重は2個使用の数値です。



Example
使用例



型式	T	T1	L	W	W1	L1	C	C1	t	許容荷重 (kg)	重量 (g)	¥基準単価	¥スライド単価
Type													
HHSD	1.2	8.2									38	480	380
	2.3	9.3									40	480	380
	3.2	10	60	40	24	22	4.5	8	1.5	7	40	590	340
	5	12									42	590	340

●許容荷重は2個使用の数値です。



Order
注文例

型式

HHSV51
HHSD3.2



Delivery
出荷日



在庫品

翌日出荷

P.81

●ご希望によりPM5:00迄、当日出荷受付致します。

■ステンレス段付蝶番

RoHS

HHPSSD

材質 SUS304

型式		T	L	W	K	P	J	S	C	t	(T1)	N	*許容荷重 (kg)	重量 (g)	¥基準単価	¥スライド単価
Type	No.														1～19本	20～
HHPSSD	5	5	41	36	8	25	7.5	21	4	2	9	5.5	4.5	32	690	620
	6	5	48	48	9	30	8	32	4	2	9	6.5	6	46	790	710

*許容荷重は2個使用の数値です。

■スプリング蝶番

RoHS

HHSP

材質 SUS304

型式		W	W1	L1	C	C1	t	*許容荷重 (kg)	重量 (g)	¥基準単価	¥スライド単価
Type	L									1～19本	20～
HHSP	25	32	20	14	3	5.8	1.2	2	10	180	85
	38	32	20	26	3	6.5	1.5	4	25	220	130
	51	38	25	32	3	6.5	1.5	6	35	275	170

*許容荷重は2個使用の数値です。

■長蝶番

RoHS

HHSLV

材質 SUS304

型式		質量 (g)	¥基準単価	¥スライド単価
Type	L		1～9コ	10～
HHSLV	300	165	630	595
	350	190	720	680
	450	250	900	855
	600	335	1,200	1,140
	750	410	1,400	1,330
	850	470	1,700	1,615
	1000	580	1,800	1,710

Order 注文例

型式

HHPSSD5
HHSP38
HHSLV300

Delivery 出荷日

在庫品

翌日出荷

P.81

ご希望によりPM5:00迄、当日出荷受付致します。

HINGE DAMPERS

ヒンジダンパー

RoHS

MSDH

取付面の段差は-0.1～+0.3mm

本体ケース

8-φ6.6

120°

120°

(トルク発生方向：反時計方向)

(トルク発生方向：時計方向)

材質 本体ケース(亜鉛ダイカスト)
ヒンジ部(SUS304)

表面処理 銀色塗装

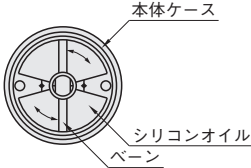
最大使用角度 120

使用温度範囲(℃) -5～50

質量(g) 410

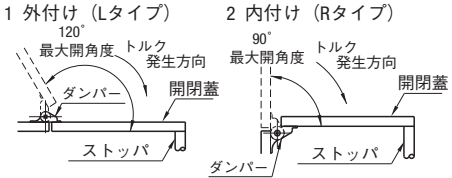
型式		軸回転方向 選択	最大 リバーストルク (N・m)	¥基準単価
Type	最大使用 トルク (N・m)			
MSDH	3		0.4以下	6,200
	5	L(反時計方向) R(時計方向)	0.6以下	
	7.5		0.8以下	
	10		1.0以下	

〈基本原理〉ベーンが回転することによりオイルを圧縮して回転運動のワークに制動力(ブレーキ)を作用させます。



■ヒンジダンパー取扱い方法：

- ①ダンパー内部のオイル粘度が使用環境温度により変化します。一般的に温度が上がるとダンパー特性は弱くなり、下がるとダンパー特性は強くなります。
- ②取付方法：



■ヒンジダンパーの選定

$T=L/2 \times W$

①(重心位置がセンター位置)基本的には右図のような蓋での使用において蓋が水平位置にあるときが最大トルクとなります。従って、①式にて最大トルクを計算しその仕様を満足するようなダンパーを選定します。

$T=W \times L/2$ もしくは $T=F \times L$

例) $L=0.4m$
 $m=5kg$
 $T=0.2 \times 5 \times 9.8 = 9.8N \cdot m$

もしくは
 $L=0.4m$
 $m=2.5kg$
 $T=0.4 \times 2.5 \times 9.8 = 9.8N \cdot m$

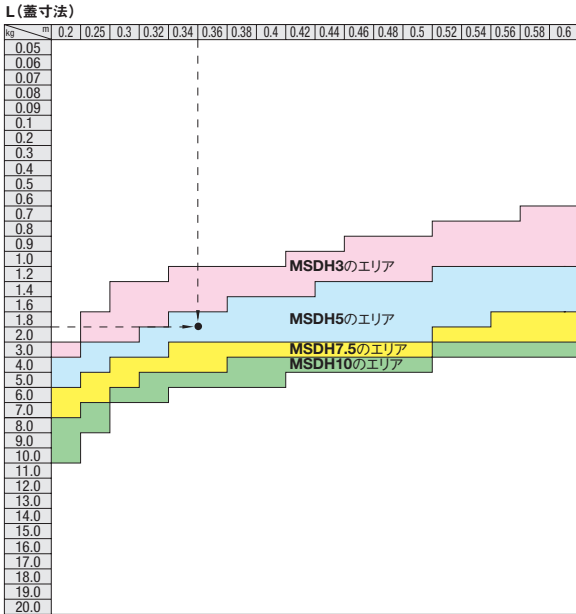
F : θ が0°に近い角度にて蓋を持ち上げるのに必要な力

↓

MSDH10を選定

注)上記の計算による選定はあくまでも目安です。ヒンジ部の摩擦抵抗や慣性モーメントによる影響は考慮していません。

■選定目安表



表の見方：蓋の質量mを縦軸に、蓋の回転方向の寸法Lを横軸にみてその交差点の交わるエリアのダンパーを選定します。
選定例：m=2kg、L=0.35m→上表より、縦軸2kgと横軸0.35mの交差点のエリアを満足するダンパーはMSDH5となります。

◆蓋の慣性モーメント、軸の摩擦、その他条件は無視しているため、表の選定は目安となります。

51
ト取
ア手
バー
蝶
番

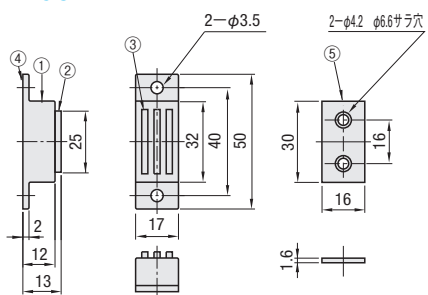
■マグネットキャッチ



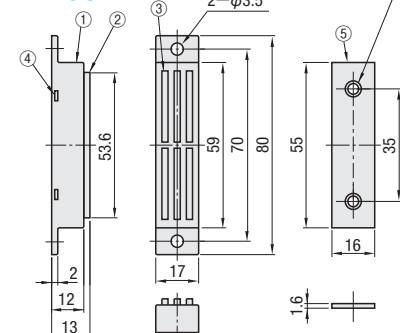
RoHS

①型番 ②は非対応

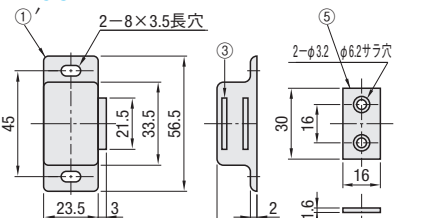
MGCB1



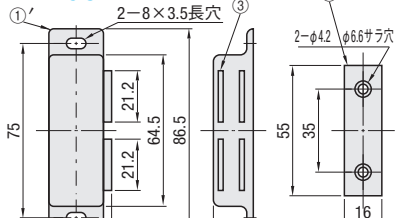
MGCB2



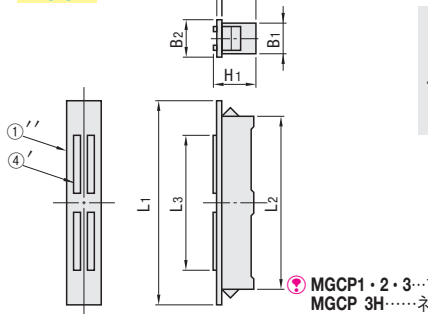
MGCE1



MGCE2



MGCP

① MGCP1・2・3...フェライト磁石
④ MGCP 3H...ネオジウム磁石

適用板厚 t	取付穴寸法					
	MGCP1		MGCP2・MGCP3H		MGCP3	
0.5	A	B	A	B	A	B
0.8	22.5	8.3	—	—	—	—
1.0	—	—	34.1	—	55.0	—
1.2	—	—	34.1	—	55.0	—
1.6	—	—	34.5	8.2	55.5	8.2
2.0	—	—	35.0	—	56.0	—
2.0	—	—	36.5	—	56.5	—

No.	部品名	M材質	S表面処理
①	ハウジング	BSP	ニッケルメッキ
①'	ハウジング	アルミ合金	アルマイト
①''	ハウジング	樹脂	—
②	ヨーク	SPCC	ニッケルメッキ
③	マグネット	フェライト	—
④	ベース	アルミ合金	アルマイト
④'	ベース	SPCC	有クロメート
⑤	吸着板	SPCC	ニッケルメッキ

型式		保持力 (kgf)	質量 (g)	¥基準単価	¥スライド単価
Type	No.			1~19コ	20~
MGCB	1	7	32	230	170
	2	10	63	370	280
MGCE	1	5.5	36.7	230	210
	2	9	72	350	330

① MGCP3Hタイプは同保持力品MGCP3のコンパクトタイプです。

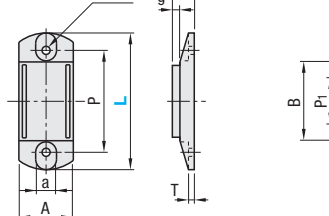
型式		No.	L1	L2	L3	B1	B2	H1	H2	H3	保持力 (kgf)	質量 (g)	¥基準単価	¥スライド単価
Type	No.												1~4コ	5~
MGCP	1	24.2	22.4	15	8.2	9.6	12.3	10.9	0.9	1.3	5	210	190	
	2	40	33.9	21.6	8	10	13.5	11	1.2	2.2	9	230	210	
	3H	64	54.5	43	—	—	14	11.5	1.5	4.5	20	330	300	

■薄型マグネットキャッチ



RoHS

MGCBU



① 1パック10コ入りです。注文数にご注意ください。

部品名	M材質	S表面処理
本体	ABS樹脂	—
吸着板	SPCC	クロムメッキ
マグネット	フェライト	—

① 1パック10コ入り

型式		L	P	A	a	N	T	t	g	F	B	P1	D	d	保持力 (kgf)	質量 (g)	¥基準単価	¥スライド単価
Type	No.																1~9パック	10~
MGCBU	49	34	17	9	—	3.5	2.5	6.5	0.5	16.5	24	13	6.5	4	1	15	1,250	1,120
	59	44	23.5	9	—	—	—	6.7	0.5	23	34	20	6.5	4	3	33	1,850	1,660
	70	55	24.5	9	—	—	—	7.7	0.5	24	45	30	6.5	4	5	49	2,250	2,020

Order
注文例

型式

MGCB1
MGCBU49Delivery
出荷日

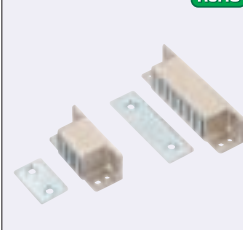
在庫品

翌日出荷 P81

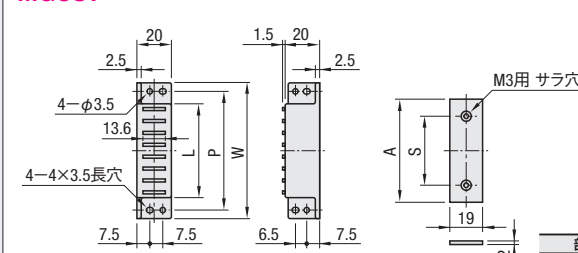
①ご希望によりPM5:00迄、当日出荷受付致します。

■強力マグネットキャッチ

RoHS



MGCEJ



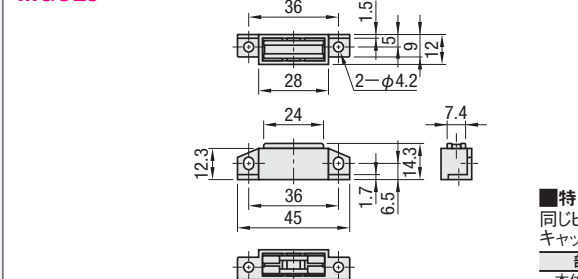
部品名	M材質	S表面処理
本体	亜鉛合金	クロムメッキ
吸着板	SPCC	三価クロメート
マグネット	フェライト	—

■マグネットキャッチ
磁力選択タイプ

RoHS



MGCEJ

■特長
同じピッチで保持力を選択できるマグネットキャッチになります。

部品名	M材質	S表面処理
本体	ポリプロピレン	—
吸着板	SPCC	三価クロメート

① 1パック10コ入りです。注文数にご注意ください。

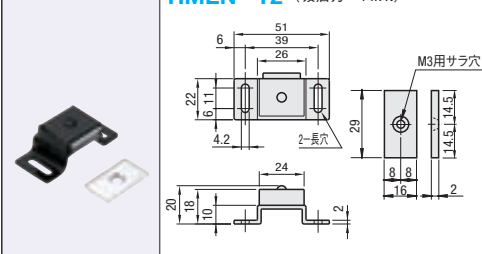
① 1パック10コ入り

型式		保持力 (kgf)	質量 (g)	¥基準単価	¥スライド単価
Type	No.			1~9パック	10~19パック
MGCEJ	1	1.8	10	580	470
	2	4.5	10	600	500
	3	8	10	2,980	2,680

■マグネットキャッチ

HMEN-T (吸着力 29.4N)

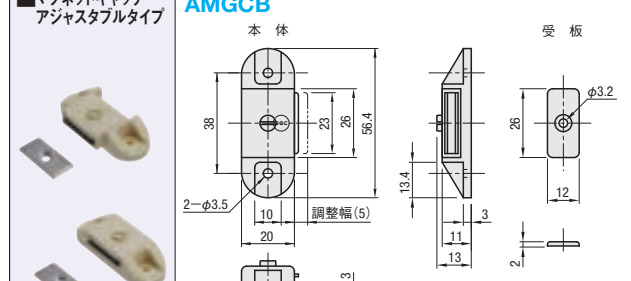
HMEN-T2 (吸着力 14.7N)



部品名	M材質	S表面処理
ハウジング	SUS304	ダークブラウン塗装
マグネット	フェライト	—

■マグネットキャッチ
アジャスタブルタイプ

AMGCB



部品名	M材質	S表面処理
本体	ポリプロピレン	—
吸着板	SPCC	クロムメッキ
マグネット	フェライト	—

型式		保持力 N (kgf)	質量 (g)	¥基準単価	¥スライド単価
Type	No.			1~9コ	10~
HMEN-T	1	29.4 (3)	41	350	330
	2	14.7 (1.5)	41	350	330

型式		保持力 (kgf)	質量 (g)	¥基準単価	¥スライド単価
Type	No.			1~9コ	10~19
AMGCB	1	3.1	15	400	150
	2	—	—	—	110

■特長
・マグネットを5mm範囲で調整できます。Order
注文例

型式

MGCEJ30
MGCEJ1
HMEN-TDelivery
出荷日

在庫品

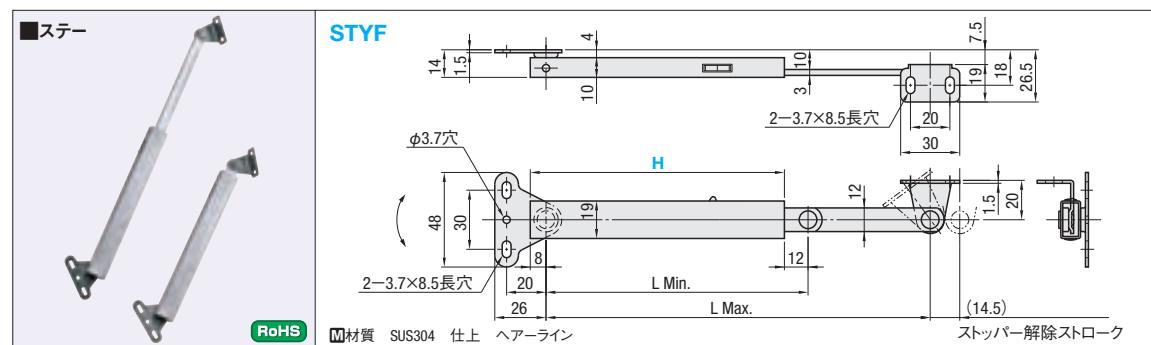
翌日出荷 P81

①ご希望によりPM5:00迄、当日出荷受付致します。



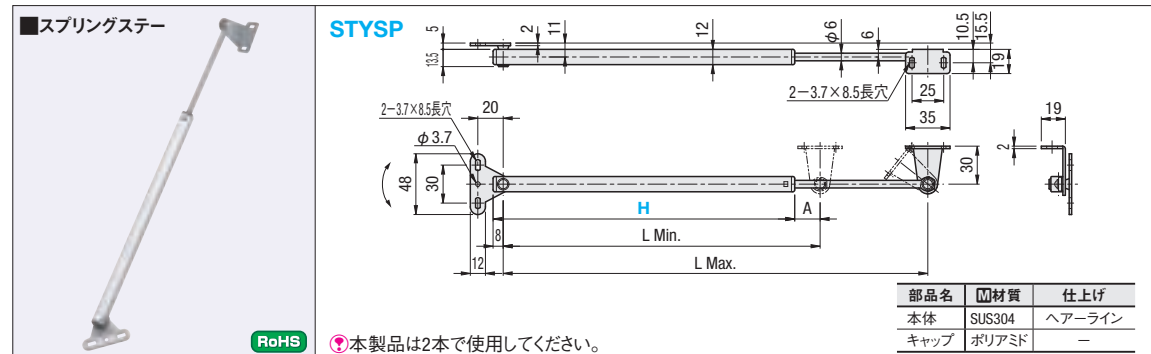
STAY SPRING STAYS ステー / スプリングステー

CADデータフォルダ名：51_Pulls



型式		最小長	最大長	質量	最大保持荷重	¥基準単価
Type	H	L Min	L Max	(g)	N (kgf) /1本	
STYF	129	133	195	126	147 (15)	1,550
	166	170	270	148		1,650

本体およびブラケットは左右どちらでも使用できます。



型式		最大長	最小長	ストローク	A	ステー反力N (kgf)		¥基準単価
Type	H	L Max	L Min			L Max	L Min	
STYSP	170	222	172	50	10	31.4 (3.2)	68.6 (7.0)	2,100
	238	335	250	85	20	37.2 (3.8)	83.3 (8.5)	2,800
	269	380	280	100	19	35.3 (3.6)	83.3 (8.5)	3,300

本体およびブラケットは、左右どちらでも使用できます。

Order 注文例

型式

STYF129

STYSP170

Delivery 出荷日

在庫品

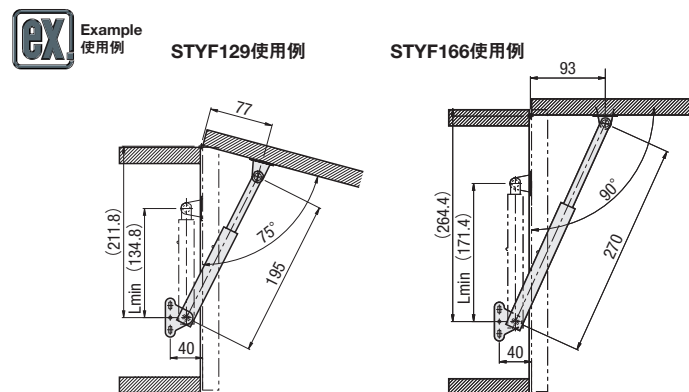
翌日出荷

ご希望によりPM5:00迄、当日出荷受付致します。

■数量スライド価格 (※1円未満切り捨て) P.81

数量	1~9	10~14	15~19	20~49
値引率	基準単価	5%	10%	18%

※表示数量超えはお見積り



図は右付けを示します。

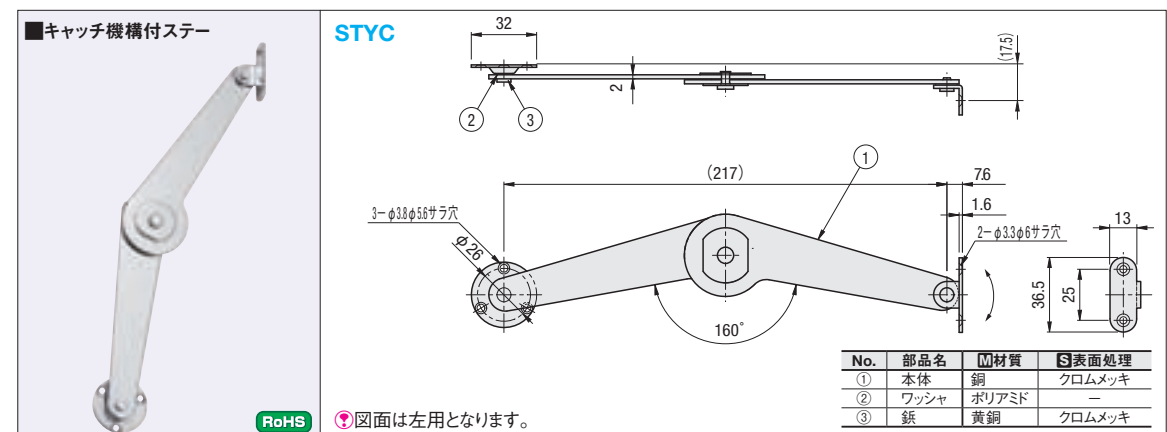
図は右付けを示します。

取付注意事項

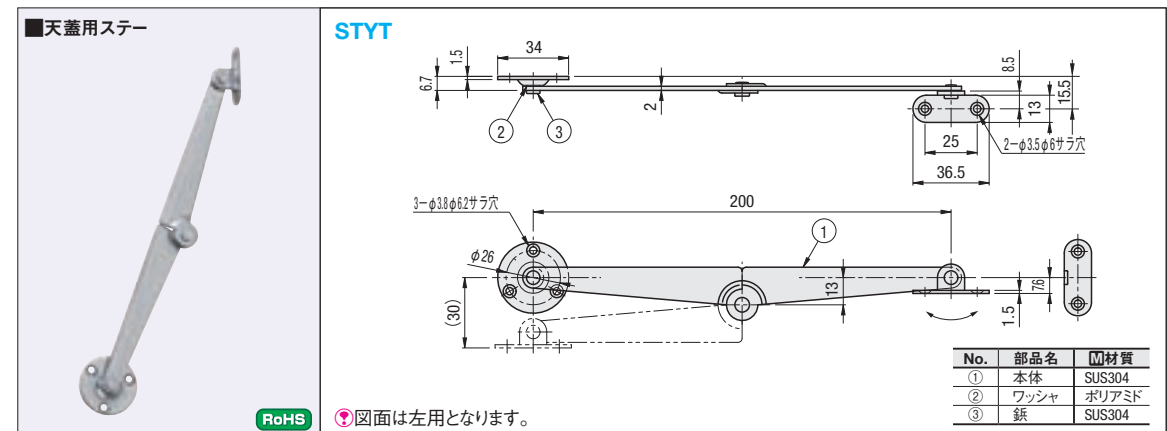
- ・扉高さ、扉開き角度に応じて、上下ブラケットの位置を適宜に決めることができますが、この場合、閉扉時のLmin寸法は伸縮最小寸法より大きくなります。(小さい場合は蝶番やステーを破損する場合があります)
- ・2本使いで使用しますと左右の作動が同調しない場合があります。

ONE TOUCH CANOPY STAYS CANOPY STAYS キャッチ機構付ステー / 天蓋用ステー

CADデータフォルダ名：51_Pulls



型式		質量	¥基準単価
Type	左右	(g)	
STYC	L (左用)	125	620
	R (右用)		620



型式		質量	¥基準単価
Type	左右	(g)	
STYT	L (左用)	66	750
	R (右用)		750

Order 注文例

型式

STYCL

STYTR

Delivery 出荷日

在庫品

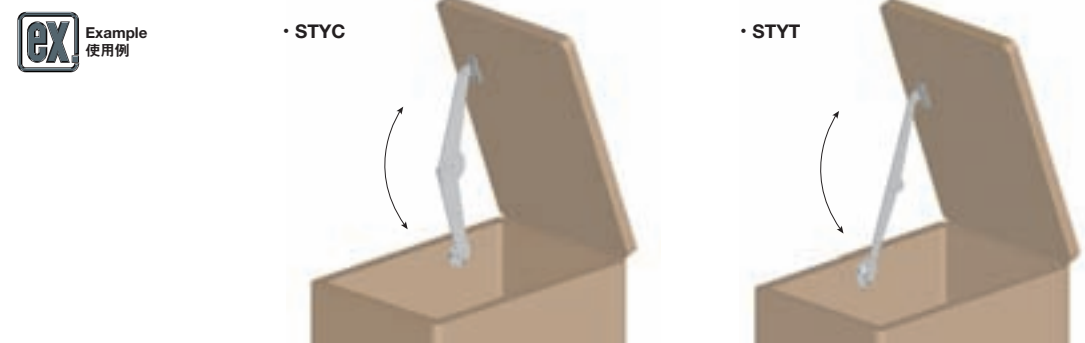
翌日出荷

ご希望によりPM5:00迄、当日出荷受付致します。

■数量スライド価格 (※1円未満切り捨て) P.81

数量	1~9	10~14	15~19	20~49
値引率	基準単価	5%	10%	18%

※表示数量超えはお見積り



51 取手・蝶番