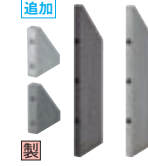


ANGLE PLATES / RIBS イケール・リブ

イケール
リブ
ANGLE PLATES
RIBS

追加



製

追加



製

製品名	リブ-タップ穴 固定寸-	-タップ穴 穴位置指定タイプ-	リブ-通し穴・ザグリ穴・タップ穴 固定寸-	-通し穴・ザグリ穴 穴位置指定タイプ-
ページ	1695	1696	1697	1698



製



製

追加



製

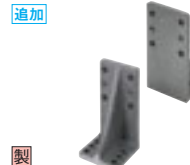


在製

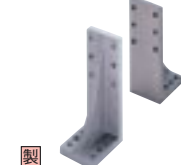
リブブリッジタイプ	-軽量化タイプ-	イケール寸法固定品 鋳鉄-	-寸法固定品 アルミ・ステンレス-
1699	1700	1702	1703



製



製



製



製

イケール-取付穴形状選択タイプ-	-A面指定削り込みタイプ-	-取付穴フリー指定タイプ-	-対角ノックタイプ-
1704	1705	1707	1709



製



製

新製品



製



製

イケール-ワイドタイプ-	-外ノックタイプ-	溶接スタンド-下面ワイドタイプ-	-形鋼高さ指定タイプ-
1709	1710	1711	1712



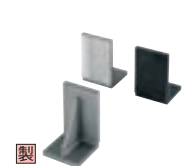
製



製



製



製

溶接スタンド-形鋼タイプ-	-プレートタイプ-	溶接イケール	小型溶接イケール
1713	1714	1715	1716



RIBS-DRILL HOLE-COUNTERBORE TYPE-

リブ

一通し穴・ザグリ穴・タップ穴 固定寸



CADデータフォルダ名: 28_Angle_Plates_and_Ribs

タップ穴を追加しました。また、追加加工にてA面・B面いずれかの穴をタップ穴に変更できます。

RoHS

Type	穴種選択	材質・処理記号	材質	表面処理
(並級 直角度Z 0.05/100)	D (通し穴)	S B M	SS400	四三酸化鉄皮膜 無電解ニッケルメッキ
(精級 直角度Z 0.02/100)	Y (ザグリ穴)	A W V	A5052	白アルマイト
※精級は、B200以上指定不可	V (タップ穴)	F	SUS304	黒アルマイト

穴種選択表

穴種	通し穴	ザグリ穴	タップ穴(並目)
Code	D	Y	V
形状図			
加工仕様	寸法: 5 6 8 呼び径: d 5.5 6.5 8	寸法: 4 5 6 呼び径: d 4.5 5.5 6.5	寸法: 5 6 8 呼び径: d 5 6 8

※通し穴タイプの一部サイズでは、ボルト頭が干渉しないよう、Rを小さくいたします。

Type	穴種選択	材質記号	A	通し穴・ザグリ穴・タップ穴タイプ	共通	通し穴・タップ穴タイプ	SS400	A5052・SUS304
(並級 直角度0.05/100)	D (通し穴)	(SS400) S B M	30	30 50 80 100			12	10
(精級 直角度0.02/100)	Y (ザグリ穴)	(A5052) A W V	50	50 80 100 150			12 16	12 16
※精級は、B200以上指定不可	V (タップ穴)	なし 白 黒	80	80 100 150 200 250 300			12 16	12 16

※RBVF、RGVB、RGYS、RGYVは規格廃止となりました。 ※ザグリ穴タイプのB寸法は150以下となります。

A=30・50の場合

A	a1	C
30	20	8
50	35	17

A=80・100・150の場合

A	a1	a2	C
80	50	15	20
100	60	20	25
150	90	30	40

※B50以下は、取付穴は1つとなります。
※呼び径は、推奨のボルトサイズとなります。詳細寸法は図面欄 穴種選択表記載 ※タップ穴は貫通になります。

Order 注文例

Type 穴種 材質・処理 A - B - T

RB D A 100 - 150 - T12

Alteration 追加加工 RBVB100 - 150 - T16 - AMC

3 日目発送 ※ストック不可

●固定寸(T=16) 5 日目発送

●数量スライド価格 (※1円未満切り捨て) P81

数量 1~9 10~15 16~19 割引率 基準単価 5% 10%

Price 価格

精級価格算出例 RGD100-150-T16 RBDA基準単価 2,820円×1.1=3,102円 → 3,100円(1円単位切り捨て)

A+B	公差並級基準単価 (公差精級タイプは表中価格×1.1 1円単位切り捨て)												Y基準単価
	通し穴・タップ穴						ザグリ穴						
	SS400		A5052		SUS304		SS400		A5052		SUS304		
60	1,740	1,850	1,910	1,930	1,540	2,260	1,990	2,010	2,080	1,510	1,740	2,810	
80	1,950	2,090	2,140	2,160	1,580	2,310	2,120	2,270	2,330	1,550	1,780	3,390	
100	2,100	2,230	2,300	2,320	1,630	2,420	2,280	2,420	2,490	1,600	1,900	3,660	
110	2,270	2,470	2,490	2,510	1,690	2,530	2,460	2,680	2,700	1,590	1,900	3,660	
130	2,490	2,630	2,710	2,730	1,720	2,710	2,600	2,860	2,940	1,600	1,930	4,000	
150	2,790	3,020	3,100	3,120	1,760	3,000	3,020	3,280	3,360	1,660	1,970	4,480	
160	2,910	3,150	3,230	3,250	1,800	3,160	3,160	3,420	3,500	1,720	2,020	4,680	4,680
180	3,270	3,580	3,660	3,680	1,860	3,440	3,440	3,700	3,780	1,780	2,100	5,250	5,250
200	3,680	4,070	4,150	4,170	1,920	3,720	3,720	4,000	4,080	1,840	2,200	5,900	5,900
230	4,090	4,520	4,600	4,620	2,000	4,040	4,040	4,340	4,420	1,920	2,300	6,600	6,600
250	4,400	4,890	4,970	4,990	2,060	4,320	4,320	4,640	4,720	1,980	2,400	7,300	7,300
280	5,040	5,670	5,750	5,770	2,160	4,740	4,740	5,080	5,160	2,080	2,500	8,100	8,100
300	5,510	6,260	6,340	6,360	2,240	5,040	5,040	5,400	5,480	2,160	2,600	8,900	8,900
330	6,610	7,520	7,600	7,620	2,360	5,560	5,560	5,940	6,020	2,280	2,700	9,900	9,900
350	6,830	7,820	7,900	7,920	2,420	5,840	5,840	6,240	6,320	2,340	2,760	10,600	10,600
400	7,350	8,370	8,450	8,470	2,540	6,360	6,360	6,780	6,860	2,460	2,860	11,700	11,700
450	8,650	10,040	10,120	10,140	2,660	7,000	7,000	7,440	7,520	2,580	3,060	13,300	13,300

RIBS-DRILL HOLE-COUNTERBORE TYPE-

リブ

一通し穴・ザグリ穴 穴位置指定タイプ



CADデータフォルダ名: 28_Angle_Plates_and_Ribs

特長: 左ページ固定寸で取付穴ピッチが合わない際は、こちらの規格でお選び頂けます。

RoHS

Type	穴種選択	材質・処理記号	材質	表面処理
(並級 直角度Z 0.05/100)	D (通し穴)	S B M	SS400	四三酸化鉄皮膜 無電解ニッケルメッキ
(精級 直角度Z 0.02/100)	Y (ザグリ穴)	A W V	A5052	白アルマイト
		F	SUS304	黒アルマイト

●A=30・50の場合

●B=50以下の場合、B面取付穴は1つとなります。

●A=80・100の場合

Type	穴種選択	材質記号	A	指定1mm単位				H (穴呼び径)		T			
				A面穴ピッチ		B面穴ピッチ		通し穴タイプ	ザグリ穴				
RBP (並級 直角度0.05/100)	D (通し穴)	(SS400) S B M	30	30 50	20~24	Y ≥ (B/2) + 6	※2	3 4 5	3 4	12	10		
				80									
RGP (精級 直角度0.02/100)	Y (ザグリ穴)	(A5052) A W V	50	80 100	30~44	Y ≥ (B/2) + 8	※3	5 6 8	4 5	12	12		
				100									
				150	60~76								

※1 A=30・50の場合、A面取付穴は1つとなるため、F寸の指定は不要です。
※2 B=30・50の場合、B面取付穴は1つとなるため、G寸の指定は不要です。
※3 F寸・G寸で0を指定すると、取付穴を1つに出来ます。

A=30・50の場合

A	C
30	8
50	12

A=80・100の場合

B	E
80	20
100	25

Order 注文例

Type 穴種 材質・処理 A - B - X - F - Y - G - H - T

RBP D S 50 - 100 - X40 - F20 - Y70 - G20 - H4 - T12

RBP Y A 80 - 100 - X50 - F20 - Y70 - G20 - H4 - T12

Delivery 出荷日 5 日目発送

●数量スライド価格 (※1円未満切り捨て) P81

数量 1~9 10~15 16~19 割引率 基準単価 5% 10%

Price 価格

精級価格算出例 RGPDF50-100-X40-Y70-G20-H4-T12 RBPDF基準単価 6,090円×1.1=6,699円 → 6,690円(1円単位切り捨て)

A+B	公差並級基準単価 (公差精級タイプは表中価格×1.1 1円単位切り捨て)											
	通し穴						ザグリ穴					
	SS400		A5052		SUS304		SS400		A5052		SUS304	
60	2,480	2,630	2,730	2,750	1,690	2,010	3,850	2,730	3,850	2,210	4,420	
80	2,780	2,970	3,050	3,070	1,730	2,070	4,290	3,060	4,290	2,280	4,930	
100	3,100	3,300	3,400	3,420	1,750	2,200	5,250	3,410	5,250	2,420	6,040	
110	3,230	3,510	3,540	3,560	1,780	2,220	5,300	3,550	5,300	2,450	6,040	
130	3,680	3,890	4,000	4,020	1,780	2,220	5,370	4,050	5,370	2,450	6,180	
150	4,120	4,470	4,580	4,600	1,810	2,230	6,090	4,530	6,090	2,460	7,000	
160	4,300	4,650	4,880	4,900	1,830	2,240	6,230	4,730	6,230	2,490	7,170	
180	4,820	5,290	5,530	5,550	1,860	2,250	7,000	5,300	7,000	2,520	8,050	
200	5,430	6,000	6,240	6,260	1,890	2,260	7,910	5,970	7,910	2,820	9,100	
250	6,500	7,200	7,440	7,460	2,000	2,300	9,430	7,150	9,430	3,390	10,840	

価格改訂

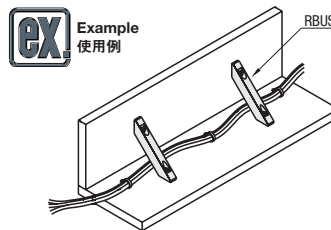
新価格 値下げ価格

ブリッジタイプ RoHS

材質	表面処理	Type
SS400	—	RBUSS
SS400	四三酸化鉄皮膜	RBUB
SS400	無電解ニッケルメッキ	RBUM
A5052	—	RBUA
A5052	白アルマイト	RB JW
A5052	黒アルマイト	RB UW
SUS304	—	RB JF
SUS304	—	RB UF

・タップ穴タイプ ・ザグリ穴タイプ

型式		A	B	a1	b1	(a2)	(b2)	c1	c2	W
タップ穴タイプ	ザグリ穴タイプ	50	RBUSS	40	40	26.1	26.1	5	5	19
			RBUB	40	60	29.5	48.4	10	10	
RBUM	40		80	30.3	62.6	5	5			
RB JW	80		65	65	51.8	51.8	10	10		
RB UW	80		100	80	54.2	68.3	10	10		
RB UF	80		150	85	85	71.8	71.8	10	10	
RB JW	100	65	65	51.8	51.8	10	10	22		
RB UW	100	85	85	71.8	71.8	10	10	22		
RB UF	150	85	125	75.6	114.6	10	10	22		



A	B	¥基準単価									
		タップ穴タイプ					ザグリ穴タイプ				
		RB JW	RB JF	RB USS	RB UB	RB UM	RB UA	RB UW	RB UV	RB UF	
50	50	1,510	3,300	2,480	2,580	2,660	1,420	1,610	1,890	3,400	
	80	1,600	3,480	2,600	2,830	2,990	1,490	1,700	1,990	3,580	
	100	1,670	3,690	2,750	3,040	3,250	1,570	1,770	2,040	3,790	
80	80	1,880	3,990	2,970	3,310	3,580	1,690	1,980	2,380	4,090	
	100	2,090	4,530	3,360	3,800	4,120	1,910	2,190	2,580	4,630	
100	100	2,380	5,260	3,890	4,410	4,790	2,200	2,480	2,870	5,360	
	150	2,610	5,810	4,280	5,020	5,240	2,420	2,710	3,110	5,910	

Order 注文例

型式	—	B
RB JW50	—	80
RB UF100	—	150

Delivery 出荷日 **3** 日目発送

●RB UV
5 日目発送

Price 価格

■数量スライド価格 (◎1円未満切り捨て) P81

数量	1~9	10~15	16~19
値引率	—	5%	10%
基準単価	—	—	—

◎表示数量超えはお見積り

RoHS

材質	表面処理	Type
SS400	無電解ニッケルメッキ	RACM
—	—	RACA
A5052	白アルマイト	RACW
A5052	黒アルマイト	RACV

◎A=30は(4-M)が(3-M)になります。
◎一部タップ穴が貫通する場合があります。
◎※の製作公差は+0.2です。
◎その他の寸法は一般公差(JISB4005)です。

型式	Type	A	B	T選択			A面ピッチ		B面ピッチ		肉抜き		¥基準単価			
				SS400	A5052	M	a1	a2	b1	b2	(W)	R	RACM	RACA	RACW	RACV
RACM RACA RACW RACV	30	50	30	6	6	3	20	—	10	15	6	4	1,940	1,330	1,450	1,590
				12	12	6							2,090	1,400	1,470	1,610
				9	10	5							2,190	1,460	1,520	1,670
				12	12	6							2,220	1,470	1,560	1,710
				9	10	5							2,410	1,590	1,680	1,840
				12	12	6							2,500	1,630	1,660	1,820
	40	50	40	9	10	5	15	15	15	15	8	4	2,520	1,650	1,690	1,850
				12	12	6							2,580	1,660	1,730	1,900
				9	10	5							2,700	1,740	1,900	2,090
				12	12	6							2,760	1,750	1,950	2,140
				9	10	5							2,200	1,460	1,520	1,670
				12	12	6							2,310	1,500	1,560	1,710
50	50	40	9	10	5	10	20	12.5	25	10	4	2,300	1,500	1,600	1,760	
			12	12	6							2,390	1,530	1,580	1,730	
			9	10	5							2,400	1,540	1,640	1,800	
			12	12	6							2,520	1,590	1,800	1,980	
			9	10	5							2,640	1,660	1,890	2,070	
			12	12	6							2,770	1,700	1,900	2,090	
60	50	50	9	10	5	15	30	20	20	10	4	2,800	1,740	1,930	2,120	
			12	12	6							2,950	1,770	1,970	2,160	
			9	10	5							2,560	1,650	1,740	2,010	
			12	12	6							2,600	1,650	1,740	2,010	
			9	10	5							2,760	1,720	1,790	2,060	
			12	12	6							2,930	1,770	1,870	2,150	
80	50	60	9	10	5	20	40	25	25	12	5	3,060	1,870	1,940	2,240	
			12	12	6							3,310	1,960	1,980	2,280	
			9	10	5							2,730	1,710	1,910	2,100	
			12	12	6							2,870	1,750	1,950	2,140	
			9	10	5							2,990	1,830	2,010	2,210	
			12	12	6							3,160	1,870	2,050	2,250	
100	50	80	9	10	5	25	50	37.5	75	15	6	3,270	1,960	2,290	2,510	
			12	12	6							3,510	2,020	2,350	2,580	
			9	10	5							3,040	1,960	2,170	2,500	
			12	12	6							3,480	2,000	2,220	2,560	
			9	10	5							3,800	2,240	2,390	2,760	
			12	12	6							4,100	2,310	2,450	2,820	
150	50	100	9	10	5	37.5	75	25	50	15	6	4,320	2,420	2,530	2,920	
			12	12	6							4,830	2,590	2,680	3,100	
			9	10	5							4,130	2,380	2,500	2,890	
			12	12	6							4,440	2,460	2,560	2,950	
			9	10	5							4,860	2,680	2,740	3,160	
			12	12	6							5,020	2,800	2,850	3,280	

◎一部タップ穴が貫通する場合があります。

Order 注文例

型式	—	B	—	T
RACM40	—	60	—	9
RACA40	—	60	—	10

Delivery 出荷日 **3** 日目発送

●RAC V
5 日目発送

Price 価格

■数量スライド価格 (◎1円未満切り捨て) P81

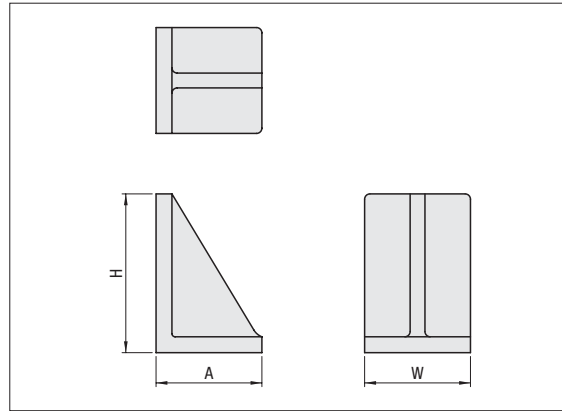
数量	1~9	10~15	16~19
値引率	—	5%	10%
基準単価	—	—	—

◎表示数量超えはお見積り



ミスミのイケールは、鋳物利用によるコストメリットを追求しています。
下記の穴加工前の鋳物ブランク(穴無しタイプとして販売)に対し、
穴種・穴位置・穴径・外観形状を各種規格にてご指定頂く事で、加工致します。

イケール穴無しタイプ(鋳物ブランク) サイズバリエーション



イケール本体形状			M材質		
H	A	W	鋳鉄	アルミ	ステンレス
60	40	30	○		
60~100	60	60		○	○
100	40	30	○		
	50	50	○		
	50	100	○	○	○
	100	100	○	○	○
150	50	50	○		
	70	100	○	○	○
	75	75	○		
200	100	100	○	○	○
	75	75	○		
250	120		○	○	
300	150		○	○	
350	150		○	○	
400	150		○	○	

鋳物イケール規格一覧表

穴加工図	特長		指定方法			
	A面形状	H面形状	固定寸	外形フリー	穴位置フリー	穴径フリー
穴無しタイプ			P.1702 P.1703	P.1705	-	-
キリ穴タイプ			P.1702 P.1703	P.1705	P.1707	P.1707 (追加加工利用)
4キリ2ノック			P.1702 P.1703	P.1705	P.1707	P.1707 (追加加工利用)
対角ノック			P.1709	-	P.1709	P.1709
外ノック			P.1710	-	P.1710	P.1710
選択穴形状			P.1704	-	-	-

キリ穴タイプ・キリ穴&ノック穴タイプに穴径選択タイプを追加しました。

材質	表面処理	Type	穴加工選択
FC250	プライマー塗装(グレー)	IK	FB(穴無しタイプ)
	四三酸化鉄皮膜	BIK	D(キリ穴タイプ)
	無電解ニッケルメッキ	MIK	K(キリ穴&ノック穴タイプ)
			DM(キリ穴径選択タイプ)
			KM(キリ穴&ノック穴径選択タイプ)

FC250表面処理は黒皮面のみ施しております。

■穴加工選択FB(穴無しタイプ) $\sqrt{(\frac{2}{\sqrt{3}})}$

IKFB

■穴加工選択D(キリ穴タイプ)

IKD

A=75以下のとき A=100以上のとき

■穴加工選択K(キリ穴&ノック穴タイプ)

IKK

A=40・50のとき A=70・75のとき A=100以上のとき

図面上特に指示なき所は、FB(穴無しタイプ)と共通

型式 Type	H	A	イケール本体					キリ穴					ノック穴			
			W	T	T1	N	N(選択)	B	X	F	Y	G	DH7	DH7(選択)	a	h
(穴無し) IKFB BIKFB MIKFB	60	40	30	8	6	3.5	-	20	15	15	30	20	3	-	-	40
			40	30	8	6	3.5	-	20	15	15	55	30	3	-	70
(キリ穴径) IKD BIKD MIKD	100	50S	50		8	9		30	35	-	45	40	6	-	65	
		50	100	15	14	11		70	45	40	45	40	10	-	65	
		100	50		8	9		30	35	-	75	60	6	-	105	
		70	100	15	14	11	10	12	14	50	40	-	110	70	10	65
(キリ穴径) IKDM BIKDM MIKDM	150	75	75		14	11		70	45	40	75	60	10	6	55	
		100	100		14	11		70	45	40	75	60	10	8	65	
		75	75	15	14	11		50	40	-	110	70	10	10	75	
		120	100	15	14	11		70	50	50	140	90	10	10	145	
		250	120		18	15	11		50	50	140	90	10	10	185	
		300	150		18	15	11		230	100	260	120	10	10	235	
(キリ穴径) IKKM BIKKM MIKKM	200	150		18	15	11		70	40	90	190	100	10	10	280	
		400	150		18	15	11		70	40	90	260	120	10	10	320

IKDM・BIKDM・MIKDMはN(選択)を選択してください。
IKKM・BIKKM・MIKKMはN(選択)とDH7を選択してください。

H	A	¥基準単価														
		穴無しタイプ			キリ穴径固定			キリ穴径選択			キリ穴&ノック穴径固定			キリ穴&ノック穴径選択		
		IKFB	BIKFB	MIKFB	IKD	BIKD	MIKD	IKDM	BIKDM	MIKDM	IKK	BIKK	MIKK	IKKM	BIKKM	MIKKM
60	40	2,520	2,670	2,900	2,880	3,050	3,290	-	-	-	3,590	3,760	4,020	-	-	-
	40	2,610	2,760	3,080	2,980	3,140	3,470	-	-	-	3,700	3,870	4,200	-	-	-
100	50S	1,890	2,320	2,530	2,440	2,950	3,160	3,020	3,200	3,450	2,690	3,240	3,450	3,450	3,840	4,050
	50	1,940	2,190	2,900	2,510	2,670	3,390	3,110	3,400	3,660	2,760	2,890	3,600	3,520	3,950	4,180
	100	2,020	2,510	3,120	2,800	3,150	3,770	3,460	3,910	4,100	3,240	3,530	4,150	4,100	4,150	4,790
150	50	2,700	3,330	3,570	3,240	3,950	4,210	3,880	4,150	4,360	3,740	4,510	4,750	4,450	4,900	5,150
	70	2,770	3,200	4,040	3,320	3,680	4,520	3,980	4,200	4,650	3,840	4,110	4,950	4,520	5,000	5,350
	75	2,840	3,510	4,030	3,410	4,160	4,680	4,030	4,290	4,780	3,940	4,740	5,260	4,600	5,530	5,680
200	100	2,910	3,500	4,270	3,660	4,150	4,910	4,210	4,320	4,990	4,110	4,530	5,290	4,720	5,610	5,700
	75	3,930	4,810	5,440	4,520	5,480	6,100	5,100	5,600	6,370	5,150	6,200	6,820	5,810	6,470	6,980
250	120	4,030	4,890	5,870	4,790	5,540	6,520	5,210	5,740	6,720	5,290	5,970	6,950	5,960	6,500	7,080
	150	5,220	6,100	7,320	5,970	6,750	7,970	6,410	7,500	8,600	6,480	7,190	8,410	6,850	7,920	8,670
300	150	6,880	8,010	9,540	7,640	8,650	10,200	8,020	9,000	11,200	8,140	9,090	10,630	8,500	9,490	11,800
	350	7,530	8,850	10,570	8,290	9,490	11,230	8,620	10,500	12,250	8,800	9,920	11,660	9,100	11,030	12,700
400	9,160	10,520	12,430	9,920	11,160	13,080	10,200	12,410	14,200	10,420	11,600	13,510	10,810	11,980	14,360	

Order 注文例: 型式 - A - N - D
IKFB350 - 150 - N10 - D8
IKDM100 - 100 - N10
BIKKM200 - 120 - N12 - D8

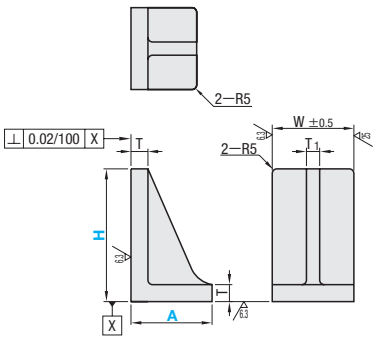
Delivery 出荷日: 3 日目発送
5 日目発送

Price 価格: 数量スライド価格 (※1円未満切り捨て) P81
数量 1~19 20~49 50以上
値引率 基準単価 5%
※表示数量を超えれば見積り

CADデータフォルダ名: 28_Angle_Plates_and_Ribs

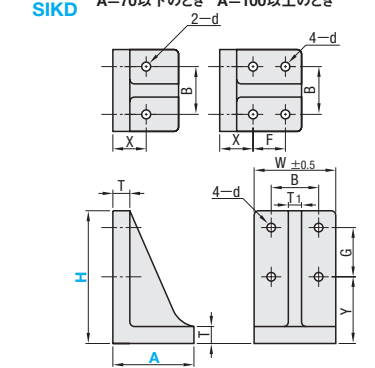
材質	Type	穴加工選択
(W=60) AC4C-T5 (W=100) AC7A	AIK	FB(穴無しタイプ) D(キリ穴タイプ) K(キリ穴&ノック穴タイプ)
SUS303相当	SIK	

■穴加工選択FB(穴無しタイプ) (/)
AIKFB



型式	H	A	W	T	T1	¥基準単価
AIKFB	60	60	60	10	10	2,610
	70					2,640
	80					2,660
	90					2,690
AIKFB	100	50	100	15	14	2,680
		60	60	10	10	2,720
		100	100	15	14	2,820
	150	70	100	15	14	3,340
	200	120	100	15	14	4,370
	250	120	100	18	15	5,400
300					6,910	
350	150	100	18	15	8,080	
400					9,800	

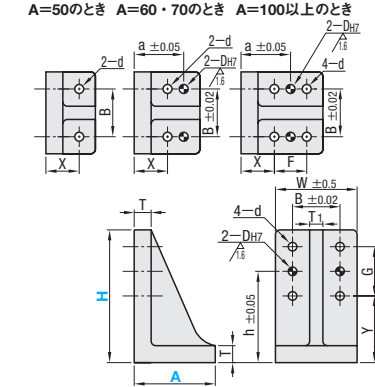
■穴加工選択D(キリ穴タイプ) (/)
AIKD SIKD



型式	H	A	イケール本体 (穴無しタイプと同じ)			キリ穴					¥基準単価		
			W	T	T1	d	B	X	F	Y	G	AIKD	SIKD
AIKD SIKD	60	60	60	10	10	6.5	35	30	—	25	25	2,970	6,290
	70											3,000	6,490
	80											3,040	7,000
	90											—	7,400
AIKD SIKD	100	50	100	15	14	11	70	35	—	45	3,210	8,880	
		60	60	10	10	6.5	35	30	—	40	3,090	7,800	
		100	100	15	14	11	70	45	40	45	3,340	12,400	
	150	70	100	15	14	11	70	40	—	75	3,730	14,300	
	200	120	100	15	14	11	70	50	50	110	70	4,900	—
	250	120	100	18	15	11	70	50	50	140	90	5,910	—
300									190	90	7,610	—	
350	150	100	18	15	11	70	40	90	230	100	8,770	—	
400									260	120	10,500	—	

☑図面上特に指示なき所は、FB(穴無しタイプ)と共通

■穴加工選択K(キリ穴&ノック穴タイプ) (/)
AIKK



型式	H	A	イケール本体 (穴無しタイプと同じ)			キリ穴 (キリ穴タイプと同じ)					ノック穴		¥基準単価		
			W	T	T1	d	B	X	F	Y	G	Dh7		a	h
AIKK	60	60	60	10	10	6.5	35	30	—	25	25	37.5	3,160		
	70											42.5	3,190		
	80											50	3,230		
	90											35	35	52.5	3,250
AIKK	100	50	100	15	14	11	70	35	—	45	10	—	65	3,440	
		60	60	10	10	6.5	35	30	—	40	6	45	60	3,280	
		100	100	15	14	11	70	45	40	45	10	65	65	3,670	
	150	70	100	15	14	11	70	40	—	75	60	10	55	4,080	
	200	120	100	15	14	11	70	50	50	110	70	10	75	145	5,270
	250	120	100	18	15	11	70	50	50	140	90	10	75	185	6,250
300									190	90			235	8,070	
350	150	100	18	15	11	70	40	90	230	100	10	85	280	9,240	
400									260	120			320	10,960	

☑図面上特に指示なき所は、FB(穴無しタイプ)と共通

Order 注文例

型式 AIKFB70 - 60

Delivery 出荷日

3 日目発送

●材質SUS303相当・AC7A(W=100)

●材質AC4C-T5(W=60)

在庫品 翌日出荷 弊P81

☑ご希望によりJPM5.00%増、当日出荷受付致します。

Price 価格

●数量スライド価格 (☑1円未満切り捨て) P81

数量	1~9	10~19	20~49
値引率	—	—	5%
基準単価	—	—	—

☑表示数量超えはお見積り

CADデータフォルダ名: 28_Angle_Plates_and_Ribs

特長: 長穴やタップ穴など、他ページでは規格化されていない組合せも自由に選べるタイプです。

材質	S表面処理	Type	A面形状選択 下図参照	H面形状選択 下図参照
FC250	プライマー塗装(グレー)	IK	X Y K	X Z K T
	四三酸化鉄皮膜	BIK		
	無電解ニッケルメッキ	MIK		
AC7A	—	AIK		

☑FC250表面処理は黒皮面のみ施しております。

IK□□ (/)

①A面形状選択

X(長穴X方向)

A=50,70のとき

Y(長穴Y方向)

A=50,70のとき

K(キリ穴&ノック穴)

A=50のとき A=70のとき

A=100以上のとき

X(長穴X方向)

Z(長穴Z方向)

K(キリ穴&ノック穴)

T(タップ穴)

型式	①A面形状選択	②H面形状選択	H	A	イケール本体			¥基準単価			
					W	T	T1	IK□□	BIK□□	MIK□□	AIK□□
IK BIK MIK AIK	X (長穴X方向) Y (長穴Y方向) K (キリ穴&ノック穴)	X (長穴X方向) Z (長穴Z方向) K (キリ穴&ノック穴) T (タップ穴)	100	50	15	14	1,940	2,190	2,900	2,680	
							2,020	2,510	3,120	2,820	
							2,770	3,200	4,040	3,340	
							2,910	3,500	4,270	3,460	
	150	100	18	15	4,030	4,890	5,870	4,260			
					5,220	6,100	7,320	5,110			
					6,880	8,010	9,530	6,670			
					7,530	8,850	10,480	7,680			
400	150			9,160	10,520	12,190	9,160				

H	A	長穴(形状選択XYZ)				¥価格	キリ穴&ノック穴(形状選択K)				¥価格	タップ穴(形状選択T)		¥価格		
		X	F	Y	G		X	F	Y	G		a	h			
100	50	33	—	—	—	1,470	35	—	—	—	—	880	45	40	880	
	100	45	40	40	40	1,890	45	40	45	40	65	65	950	45	40	950
150	70	45	—	—	—	1,470	40	—	—	—	55	880	75	60	880	
	100	40	40	60	60	1,890	45	40	75	60	65	105	950	75	60	950
200	120	45	50	95	70	1,890	50	50	110	70	75	145	950	110	70	950
	250	120	45	50	125	90	—	50	50	140	90	75	185	—	140	90
300	150	45	80	—	—	1,890	40	90	—	—	—	235	—	—	—	—
350	150	45	80	—	—	1,890	40	90	—	—	—	280	—	—	—	—
400	150	45	80	—	—	1,890	40	90	—	—	—	320	—	—	—	—

Order 注文例

型式 AIKFB70 - 60

Delivery 出荷日

5 日目発送

●数量スライド価格 (☑1円未満切り捨て) P81

数量	1~9	10~19	20~49
値引率	—	—	5%
基準単価	—	—	—

☑表示数量超えはお見積り

基準単価+穴加工価格が商品定価となります。

(価格算出例)

IKYK150-100 基準単価2,910円+長穴1,890円+ノック穴950円
=5,750円(1円単位切り捨て)

AIKXX200-120 基準単価4,260円+長穴1,890円+長穴1,890円
=8,040円(1円単位切り捨て)



ANGLE PLATES

イケール

—A面指定削り込みタイプ—

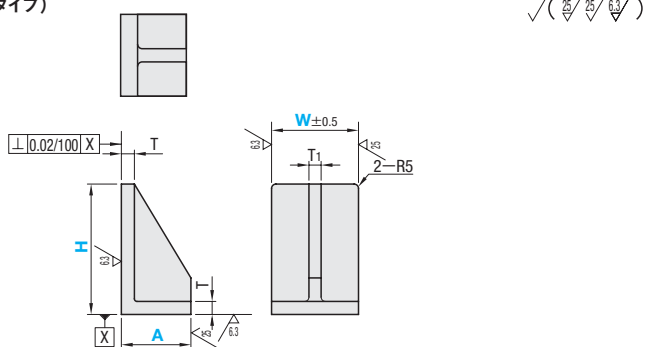
CADデータフォルダ名: 28_Angle_Plates_and_Ribs

特長: これまで固定寸であったA寸法・W寸法をラフに指定頂けます。設置スペースに合わせて、ご指定ください。W寸(80)追加しました。

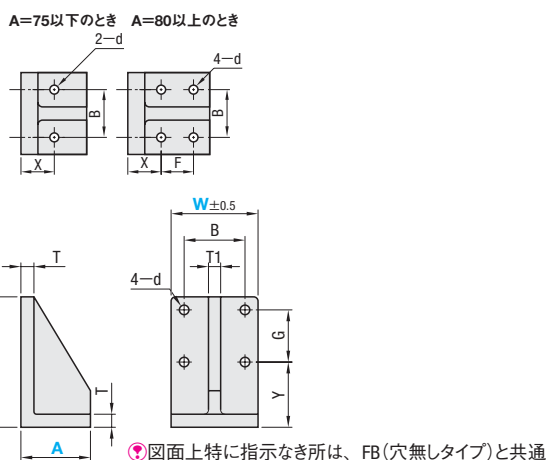
RoHS

材質	表面処理	Type	穴加工選択
FC250	プライマー塗装(グレー)	IKC	FB(穴無し) D(キリ穴) K(キリ穴&ノック穴)
	四三酸化鉄皮膜	BIKC	
	無電解ニッケルメッキ	MIKC	
AC7A	—	AIKC	

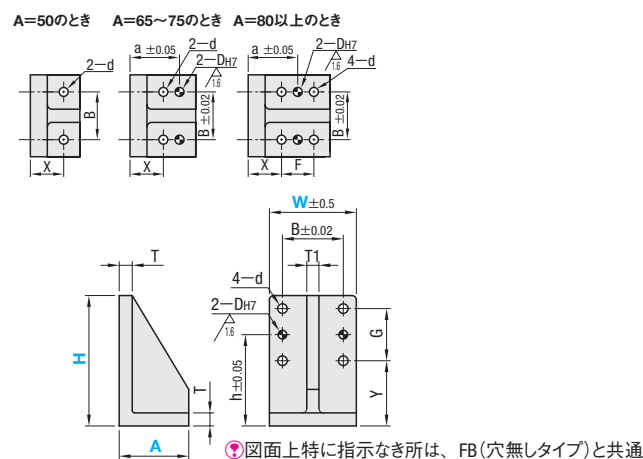
■穴加工選択FB(穴無しタイプ)



■穴加工選択D(キリ穴タイプ)



■穴加工選択K(キリ穴&ノック穴タイプ)



FC250表面処理は黒皮面のみ施しております。
A寸法をラフ側から削り込みます。掲載写真のように、ラフ側に表面処理はのりません。ご注意ください。

■穴無しタイプ

型式	イケール本体				
	Type	H	A 指定5mm単位	W 選択	T T1
IKCFB BIKCFB MIKCFB AIKCFB	100	50	75 80 100	15 14	
		80~100			
	150	65~75	60 75 100	15 14	
		80~100	75 80 100		
	200	65~75	60 75	15 14	
		85~120	75 80 100		
	250	85~120		18 15	
		300	90~150	75 80 100	18 15
		350	90~150		
		400	90~150		

AIKCFBでは、W60は指定不可。

■キリ穴タイプ

型式	イケール本体					キリ穴								
	Type	H	A 指定5mm単位	W 選択	T T1	d			B			X	F	Y
IKCD BIKCD MIKCD AIKCD	100	50	75 80 100	15 14	—	11	—	50	70	35	—	45	40	
		80~100				9	11	40	50	70	35	A-50	75	60
	150	65~75	60 75 100	15 14	9	11	40	50	—	35	—	110	70	
		80~100	75 80 100			—	—	—	—	—	—	A-50	—	—
	200	65~75	60 75	15 14	9	11	40	50	—	35	—	140	90	
		85~120	75 80 100			—	—	—	—	—	—	A-55	190	90
	250	85~120		18 15	—	11	—	50	70	40	A-60	230	100	
		300	90~150	75 80 100	18 15	—	—	—	—	—	—	260	120	
		350	90~150											
		400	90~150											

AIKCDでは、W60は指定不可。

■キリ穴&ノック穴タイプ

型式	イケール本体					キリ穴							ノック穴					
	Type	H	A 指定5mm単位	W 選択	T T1	d			B			X	F	Y	G	Dh7		a
IKCK MIKCK AIKCK	100	50	75 80 100	15 14	—	11	—	50	70	35	—	45	40	—	10	—	—	65
		80~100				9	11	40	50	70	35	A-50	75	60	6	10	A-15	105
	150	65~75	60 75 100	15 14	9	11	40	50	—	35	—	110	70	6	10	A-15	145	
		80~100	75 80 100			—	—	—	—	—	—	A-50	—	—	—	—	X+(F/2)	—
	200	65~75	60 75	15 14	9	11	40	50	—	35	—	140	90	—	10	A-15	185	
		85~120	75 80 100			—	—	—	—	—	—	A-55	190	90	—	—	X+(F/2)	235
	250	85~120		18 15	—	11	—	50	70	40	A-60	230	100	—	10	—	280	
		300	90~150	75 80 100	18 15	—	—	—	—	—	—	260	120	—	—	—	320	
		350	90~150															
		400	90~150															

AIKCKでは、W60は指定不可。

Order 注文例
 型式 — A — W
 IKCFB100 — A85 — W75
 MIKCK150 — A65 — W80

Alteration 追加加工
 型式 — A — W — (MC)
 IKCD100 — A85 — W75 — MC

Delivery 出荷日
 5 日目発送

Price 価格
 ■数量スライド価格 (1円未満切り捨て) P81
 数量 1~9 10~19
 値引率 標準単価 5%
 *表示数量超えはお見積り

Alteration	Code	Spec.	¥/1Code
H面タップ穴変更	MC	H面の4-d(キリ穴)をタップ穴に変更します。 dφ9→M8 dφ11→M10 指定方法 MC	無料

H	A	¥基準単価											
		穴無しタイプ				キリ穴タイプ				キリ穴&ノック穴タイプ			
		FC250		AC7A		FC250		AC7A		FC250		AC7A	
100	50	2,920	3,220	4,270	3,660	3,490	3,700	4,750	4,190	3,750	4,950	4,420	
	80~100	3,060	3,630	4,510	4,000	3,780	4,220	5,090	4,320	4,310	5,530	4,660	
150	65~75	3,610	4,380	5,420	—	4,080	4,920	5,950	—	4,510	6,410	—	
	80~100	3,980	4,700	5,560	4,750	4,650	5,260	6,110	4,990	5,210	6,590	5,320	
200	65~75	4,960	6,140	7,040	—	5,420	6,670	7,560	—	6,010	8,210	—	
	85~120	5,130	6,190	7,220	5,660	5,770	6,710	7,720	5,890	6,430	8,300	6,250	
250	85~120	5,370	7,730	9,180	7,020	7,230	8,230	9,670	7,160	7,910	10,260	7,500	
	300	8,330	9,750	11,390	8,640	8,890	10,200	11,830	8,860	9,630	12,470	9,330	
350	90~150	9,000	10,660	12,360	9,890	9,540	11,090	12,780	10,030	10,300	13,440	10,500	
	400	10,670	12,410	14,230	11,820	11,170	12,800	14,600	11,750	11,970	15,310	12,220	

28 イケール・リブ

イケール

-取付穴フリー指定タイプ-

■特長：P.1702・P.1703寸法定品で取付穴ピッチが合わない際は、こちらの規格でお選び頂けます。(穴径変更は追加加工利用)

■取付穴フリー指定

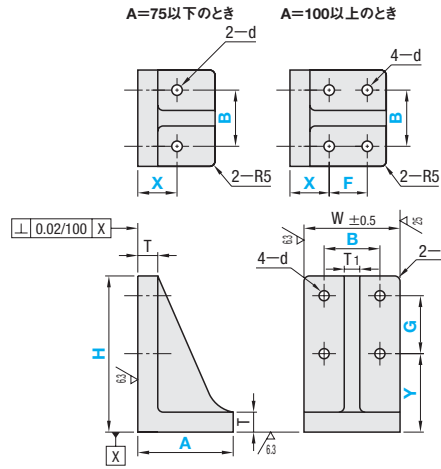
RoHS

材質	表面処理	キリ穴	キリ穴&ノック穴
FC250	プライマー塗装(グレー)	IKDF	IKF
	四三酸化鉄皮膜	BIKDF	BIKF
	無電解ニッケルメッキ	MIKDF	MIKF
AC7A	-	AIKDF	AIKF

※FC250表面処理は黒皮面のみ施しております。

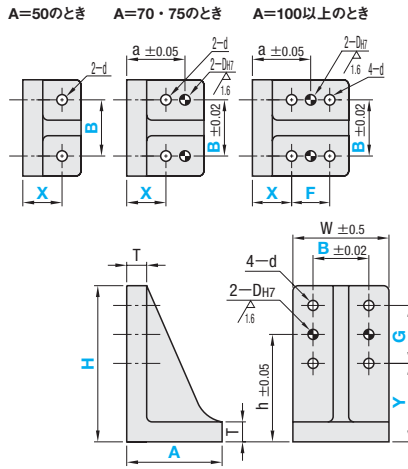
■キリ穴タイプ

√(25/63/1.6/)



■キリ穴&ノック穴タイプ

(図面上特に指示なき箇所は、キリ穴タイプと同様)



■キリ穴タイプ

型式 Type	H	イケール本体			キリ穴					穴径 d	
		A	W	T	T ₁	A面		H面			
						B	X	F	Y		G
100	50S	50	50	15	8	30	35	-	35~55	30~50	9
	50	100	100	15	14	50~75	35~55	30~50	-	-	11
	100	100	100	15	14	50~75	35~55	30~50	35~105	30~100	11
150	50	50	50	15	8	30	35	-	35~105	30~100	9
	70	100	100	15	14	40~50	35~40	30~50	-	-	11
	75	75	75	15	14	50~75	35~55	30~50	35~105	30~100	11
200	100	100	100	15	14	50~75	35~55	30~50	35~105	30~100	11
	75	75	75	15	14	40~50	35~40	30~50	-	-	11
	120	100	100	15	14	50~75	35~75	30~70	35~155	30~150	11
250	120	100	100	18	15	50~75	40~75	30~65	50~205	30~185	11
	300	150	100	18	15	50~75	40~75	30~65	50~255	30~235	11
	350	150	100	18	15	50~75	40~105	30~95	50~305	30~285	11
400	400	100	100	18	15	50~75	40~105	30~95	50~355	30~335	11

①Y+G≤H-15, X+F≤A-15 ②A=50・70の場合、X・Fの指定は不要です。 ③A=75の場合、Fの指定は不要です。 ④W=50の場合、Bの指定は不要です。

■キリ穴&ノック穴タイプ

型式 Type	H	イケール本体			キリ穴					ノック穴			
		A	W	T	T ₁	A面		H面		穴径 d	A面 a	H面 h	穴径 DH7
						B	X	F	Y				
100	50S	50	50	15	8	30	35	-	35~55	30~50	9	-	6
	50	100	100	15	14	50~75	35~55	30~50	35~55	30~50	11	-	10
	100	100	100	15	14	50~75	35~55	30~50	35~55	30~50	11	X+(F/2)	6
150	50	50	50	15	8	30	35	-	35~105	30~100	9	-	6
	70	100	100	15	14	40~50	35~40	30~50	35~105	30~100	11	55	10
	75	75	75	15	14	50~75	35~55	30~50	35~105	30~100	11	X+(F/2)	10
200	100	100	100	15	14	50~75	35~55	30~50	35~105	30~100	11	55	10
	75	75	75	15	14	40~50	35~40	30~50	35~155	30~150	11	55	10
	120	100	100	15	14	50~75	35~75	30~70	35~155	30~150	11	X+(F/2)	10
250	120	100	100	18	15	50~75	40~75	30~65	50~205	30~185	11	55	10
	300	150	100	18	15	50~75	40~75	30~65	50~255	30~235	11	55	10
	350	150	100	18	15	50~75	40~105	30~95	50~305	30~285	11	X+(F/2)	10
400	400	100	100	18	15	50~75	40~105	30~95	50~355	30~335	11	X+(F/2)	10

①Y+G≤H-15, X+F≤A-15 ②A=50・70の場合、X・Fの指定は不要です。 ③A=75の場合、Fの指定は不要です。 ④W=50の場合、Bの指定は不要です。



Order 注文例

型式	A	B	X	F	Y	G
IKDF100	A50S	-	-	-	Y40	G40
BIKDF150	A70	B60	-	-	Y50	G100
AIKF150	A100	B60	X35	F40	Y50	G70

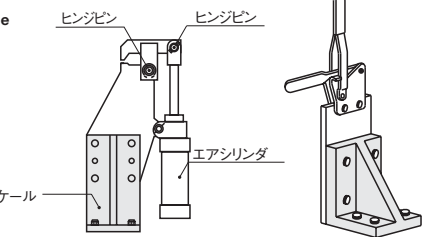


Delivery 出荷日

5 日発送

ストック B 500円/1本 送料 P.82

①同一サイズ3本以上は一律1,350円



Price 価格

数量スライド価格 (①1円未満切り捨て) P.81

数量	1~9	10~19
値引率	基準単価	5%

②表示数量を超えはお見積り

H	A	¥基準単価							
		キリ穴タイプ				キリ穴&ノック穴タイプ			
		FC250 IKDF	FC250 BIKDF	FC250 MIKDF	AC7A AIKDF	FC250 IKF	FC250 BIKF	FC250 MIKF	AC7A AIKF
100	50S	3,060	3,220	3,410	-	3,440	3,860	4,040	-
	50	2,690	3,090	3,810	3,370	3,010	3,390	4,100	3,670
	100	3,040	3,660	4,280	3,740	3,670	4,260	4,880	4,330
150	50	3,860	4,100	4,320	-	4,470	4,970	5,190	-
	70	3,520	4,170	5,020	4,040	4,160	4,770	5,620	4,620
	75	4,030	4,280	4,730	-	4,660	5,180	5,630	-
200	100	3,920	4,740	5,500	4,450	4,560	5,230	5,990	5,040
	75	5,100	5,430	5,980	-	5,860	6,450	6,990	-
	120	5,040	6,240	7,220	5,310	5,670	6,840	7,820	5,900
250	120	6,220	7,560	8,770	6,330	6,860	8,160	9,370	6,910
	300	7,890	9,620	11,150	7,840	8,520	10,220	11,750	8,420
	350	8,540	10,520	12,250	9,010	9,170	11,120	12,850	9,600
400	400	10,170	12,340	14,260	10,730	10,810	12,940	14,860	11,310



Alteration 追加加工

型式 A-B-X-F-Y-G (HK・HD・MC・AK・AD)

IKF200 - A120 - B70 - X40 - F40 - Y50 - G100 - HD6 - MC

5 日発送


Alterations	H面キリ穴径変更	H面ノック穴径変更	H面タップ穴変更	A面キリ穴径変更	A面ノック穴径変更
	Code	HK	HD	MC	AK
Spec.	H面の4-d(キリ穴)を小さな径に変更します。 d 9 4.5 5.5 6.5 11 5.5 6.5 9 指定方法 HK5.5	H面の2-DH7(ノック穴)を小さな径に変更します。 DH7 HDH7 6 3 4 5 10 5 6 8 指定方法 HD8	H面の4-d(キリ穴)をタップ穴に変更します。 dφ9→M8 dφ11→M10 指定方法 MC	A面の2-dまたは4-d(キリ穴)を小さな径に変更します。 d 9 4.5 5.5 6.5 11 5.5 6.5 9 指定方法 AK9	A面の2-DH7(ノック穴)を小さな径に変更します。 DH7 ADH7 6 3 4 5 10 5 6 8 指定方法 AD8
¥/1Code	無料	無料	無料	無料	無料

イケール

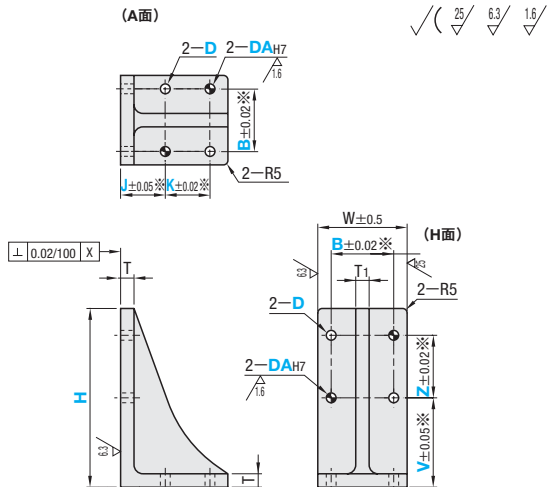
—対角ノックタイプ・ワイドタイプ—

CADデータフォルダ名: 28_Angle_Plates_and_Ribs

■対角ノックタイプ RoHS



材質	S表面処理	Type
FC250	プライマー塗装	IKKB
	無電解ニッケルメッキ	MIKKB
AC7A	—	AIKKB

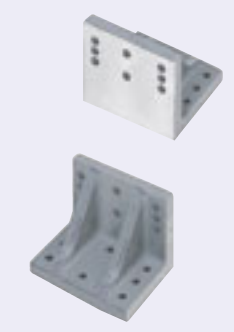


※FC250表面処理は黒皮面のみ施しております。

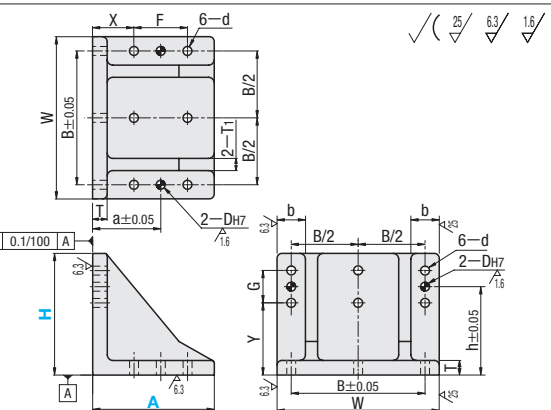
※公差はDA7穴に適用します。

型式 Type	H	A	D 選択		DA 選択		イケール本体			A・H面		A面		H面		¥基準単価			
			W	T	T1	A	B	J	K	V	Z	IKKB	MIKKB	AIKKB					
IKKB MIKKB AIKKB	100	50S	4	5	6	3	4	5	50	15	8	30	25	10	45	40	3,010	3,560	—
		100	7	9	11	6	8	10	100	14	14	70	45	40	—	—	3,020	3,870	3,330
		70	4	5	6	3	4	5	50	8	8	30	25	10	—	—	3,670	4,520	—
	150	50	4	5	6	3	4	5	100	15	14	70	40	15	75	60	3,540	4,620	3,730
		75	7	9	11	6	8	10	75	14	14	50	40	20	—	—	3,980	4,910	—
		100	—	—	—	—	—	—	—	—	—	70	45	40	—	—	3,870	4,930	3,950
	200	75	7	9	11	6	8	10	75	15	14	50	40	20	110	70	5,100	6,220	—
		120	—	—	—	—	—	—	—	—	—	70	50	50	—	—	3,660	6,480	4,840
		—	—	—	—	—	—	—	—	—	—	50	50	—	140	90	6,120	7,840	5,760
	250	120	—	—	—	—	—	—	—	—	—	—	—	190	90	7,730	9,910	7,440	
	300	150	7	9	11	6	8	10	100	18	15	70	—	—	230	100	8,420	10,870	8,520
	350	150	—	—	—	—	—	—	—	—	—	—	—	260	120	9,890	12,610	10,100	
400	150	—	—	—	—	—	—	—	—	—	—	—	—	—	—	—	—		

■ワイドタイプ RoHS



取付穴	材質	Type
穴無し	FC250	WIKFB
取付穴付		WIKD
取付穴・ノック穴付		WIKK



※黒皮面にはプライマー塗装(グレー)を施しております。

型式 Type	H	A	W	T	T1	B	WIKFB			WIKD			WIKK								
							a	X	F	h	Y	G	DH7	b	d	¥基準単価	¥スライド単価	¥基準単価	¥スライド単価	¥基準単価	¥スライド単価
WIKFB	100	100	200	18	15	165	59	39	40	59	39	40	59	39	40	8,530	8,100	8,790	8,350	10,140	9,630
WIKD	150	100	200	—	—	—	—	—	—	109	89	40	10	35	11	9,580	9,100	9,880	9,380	11,360	10,800
WIKK	150	150	200	—	—	—	84	51	66	—	—	—	—	—	—	12,710	12,070	13,120	12,460	15,170	14,410

※表示数量超えはお見積り

Order 注文例

型式 — A — D — DA

IKKB150 — A100 — D7 — DA10

WIKD100 — 100

Delivery 出荷日

3 日目発送

Price 価格

●対角ノックタイプ

■数量スライド価格 (1円未満切り捨て) P81

数量	1~9	10~19
値引率	基準単価	5%


※表示数量超えはお見積り

イケール

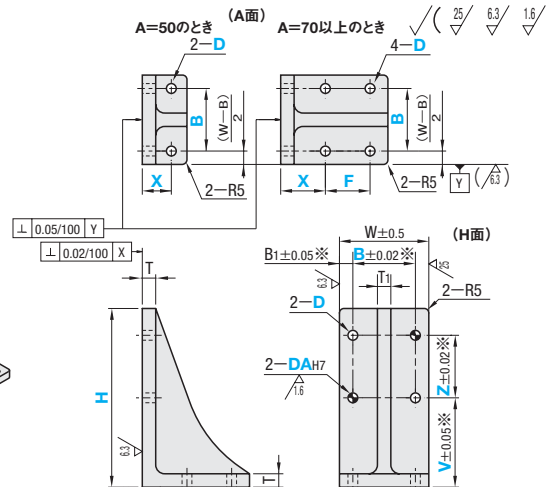
—外ノックタイプ—

CADデータフォルダ名: 28_Angle_Plates_and_Ribs

■外ノックタイプ RoHS



材質	S表面処理	Type
FC250	プライマー塗装	IKKD



※FC250表面処理は黒皮面のみ施しております。

※公差はDA7穴に適用します。

型式 Type	H	A	D 選択		DA 選択		イケール本体			A・H面		A面		H面		¥基準単価		
			W	T	T1	B	B1	X	F	V	Z							
IKKD	100	50S	4	5	6	3	4	5	50	15	8	30	10	35	—	45	40	2,630
		50	7	9	11	6	8	10	100	14	14	70	15	45	40	—	—	2,640
		100	—	—	—	—	—	—	—	—	—	70	15	45	40	—	—	3,190
	150	50	4	5	6	3	4	5	50	15	8	30	10	35	—	75	60	3,670
		70	—	—	—	—	—	—	—	—	14	70	15	40	18	—	—	3,680
		75	7	9	11	6	8	10	75	14	14	50	12.5	40	20	—	—	3,980
	200	75	7	9	11	6	8	10	75	15	14	70	15	45	40	—	—	3,990
		120	—	—	—	—	—	—	—	—	—	70	15	45	40	—	—	—
		—	—	—	—	—	—	—	—	—	—	50	50	—	—	110	70	5,100
	250	120	—	—	—	—	—	—	—	—	—	—	—	—	—	—	—	5,110
	300	150	7	9	11	6	8	10	100	18	15	70	15	40	90	—	—	6,070
	350	150	—	—	—	—	—	—	—	—	—	—	—	—	—	230	100	7,570
400	150	—	—	—	—	—	—	—	—	—	—	—	—	260	120	9,570		

※A=50の場合、A面取付け穴は、2つとなります。

Order 注文例

型式 — A — D — DA

IKKD100 — A100 — D7 — DA10

Delivery 出荷日

3 日目発送

Price 価格

■数量スライド価格 (1円未満切り捨て) P81

数量	1~9	10~19
値引率	基準単価	5%

※表示数量超えはお見積り

Alteration 追加加工

型式 — A — D — DA — (KT)

IKKD100 — A100 — D7 — DA10 — KT

Alteration	調整基準ブロック用タップ穴									
Code	KT									
Spec.	CMAJ (P1397) に対応したタップ穴を加工します。									
	<table border="1"> <thead> <tr> <th>T</th> <th>h</th> <th>M (並目)</th> </tr> </thead> <tbody> <tr> <td>15</td> <td>8</td> <td>6</td> </tr> <tr> <td>18</td> <td>10</td> <td>8</td> </tr> </tbody> </table>	T	h	M (並目)	15	8	6	18	10	8
T	h	M (並目)								
15	8	6								
18	10	8								
¥/Code	970									



WELDED STAND PLATES -SHAPE STEEL LOWER WIDE TYPE-

溶接スタンド

-下面ワイドタイプ-

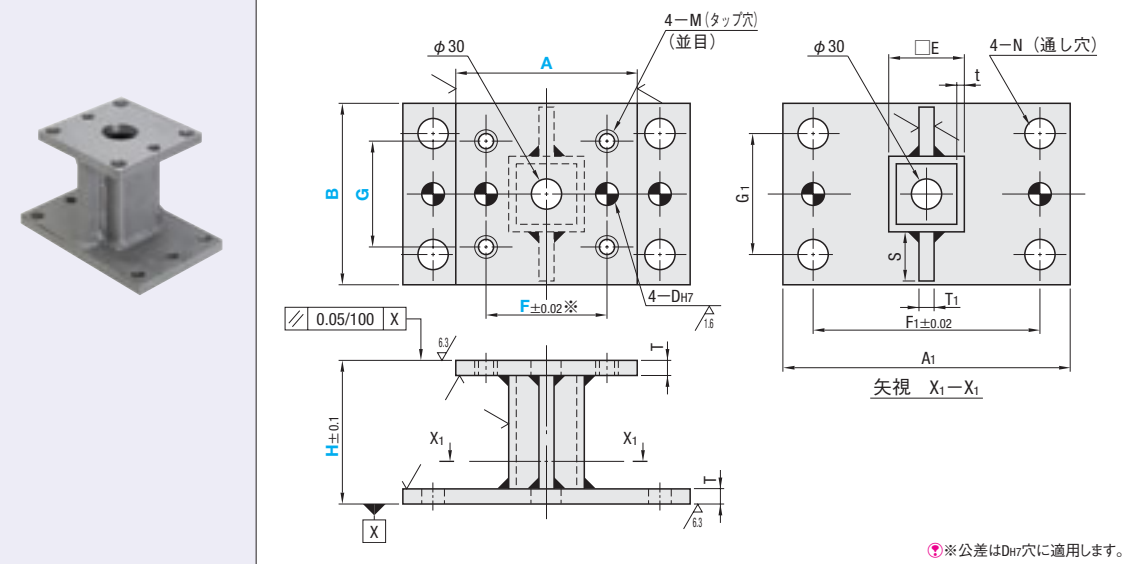
CADデータフォルダ名: 28_Angle_Plates_and_Ribs

下面ワイドタイプは下面ボルト・ナット穴締結作業が容易に行えます。

RoHS

材質	表面処理	Type
SS400	-	YSCTW
	四三酸化鉄皮膜	YSSTW
	無電解ニッケルメッキ	YSMTW

25/(\checkmark 6.3 / \checkmark 1.6)



型式 Type	A	B	H 選択	指定1mm単位		固定寸法												
				G	F	A1	T	T1	E	t	S	F1	G1	M	DH7	N		
YSCTW YSSTW YSMTW	100	100	100	30~80	70~80	170	10	9	50	3.2	22	150	80	M10	10	11		
		120		30~100													32	100
		150		30~130													44	130
	125	120	200	30~100	95~100	260	14	12	75	4.5	19	240	120	M12	14			
				150	35~120											32	120	
				200	35~170											44	160	

Order 注文例: 型式 - B - H - G - F
YSSTW125 - B120 - H200 - G100 - F100

Price 価格: 数量スライド価格 (1円未満切り捨て) P81
数量 1~9 10~19 表示数量超過はお見積り
値引率 標準単価 5%

Delivery 出荷日: 5 日目発送

Alteration 追加加工: 型式 - B - H - G - F - (HKC)
YSCTW150 - B150 - H250 - G100 - F120 - HKC

Alteration	Code	Spec.	¥/1Code
	HKC	H寸法の公差をH±0.05に変更します。 [指定方法] HKC	1,500

A	B	H	¥標準単価		
			YSCTW	YSSTW	YSMTW
100	100	100	6,700	8,000	8,700
		150・200	7,500	9,000	9,800
		250・300	8,100	9,900	10,400
	120	100	6,900	8,200	8,900
		150・200	7,600	9,000	9,900
		250・300	8,600	9,900	11,800
150	100	7,600	9,600	10,000	
	150・200	8,900	10,400	11,500	
	250・300	9,200	11,800	12,000	
125	120	100	7,700	9,200	10,000
		150・200	9,200	11,000	12,000
		250・300	11,000	12,500	13,000
150	150	100	8,500	10,500	11,000
		150・200	9,800	12,400	13,000
		250・300	11,600	13,600	14,200
200	200	100	12,500	14,600	16,400
		150・200	15,600	17,200	19,800
		250・300	16,200	18,000	20,800

WELDED STAND PLATES -SHAPE STEEL TYPE-

溶接スタンド

-形鋼高さ指定タイプ-

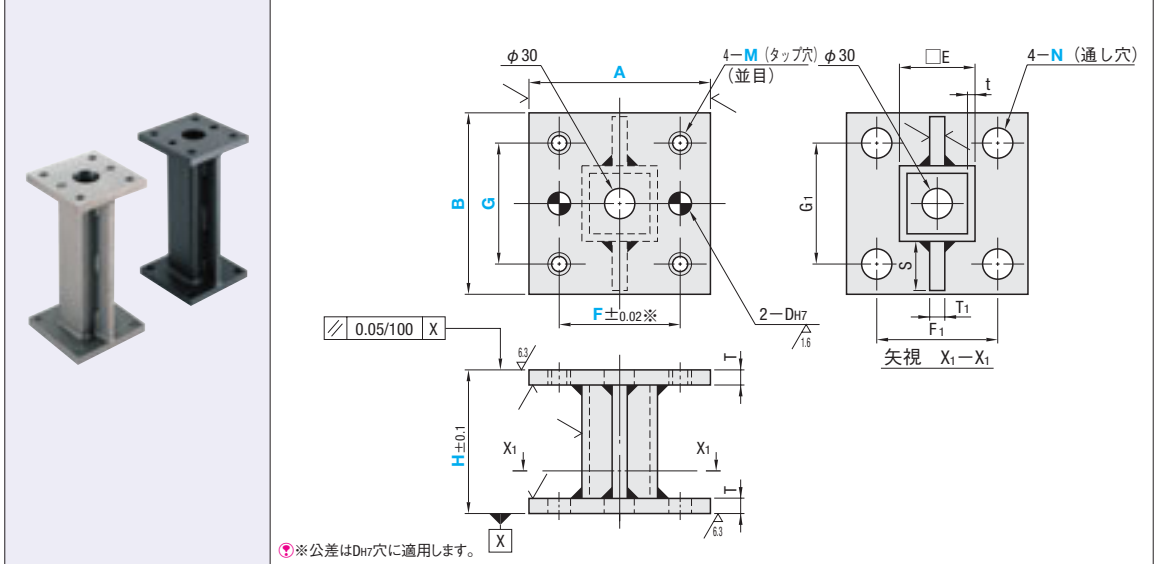
CADデータフォルダ名: 28_Angle_Plates_and_Ribs

類似寸法は加工部品ナビガイドブック: P.314

RoHS

材質	表面処理	Type
SS400	-	YSCFT
	四三酸化鉄皮膜	YSSFT
	無電解ニッケルメッキ	YSMFT

25/(\checkmark 6.3 / \checkmark 1.6)



型式 Type	A	B	指定1mm単位			選択		T	T1	E	t	S	F1	G1	DH7	
			H	G	F	M(タップ穴)	N(通し穴)									
YSCFT YSSFT YSMFT	100	100	100~300	30~80	70~80	8	9	10	9	50	3.2	22	80	10		
		120		30~100											32	100
		150		30~130											44	130
	125	120	200	30~100	95~100	10	11	14	75	4.5	19	100	100	14		
				150	30~120										32	120
				200	30~170										44	160

Order 注文例: 型式 - B - H - G - F - M - N
YSCFT100 - B150 - H251 - G80 - F74 - M8 - N11

Price 価格: 数量スライド価格 (1円未満切り捨て) P81
数量 1~9 10~19 表示数量超過はお見積り
値引率 標準単価 5%

Delivery 出荷日: 5 日目発送

Alteration 追加加工: 型式 - B - H - G - F - M - N - (HKC)
YSCFT100 - B150 - H251 - G80 - F74 - M8 - N11 - HKC

Alteration	Code	Spec.	¥/1Code
	HKC	H寸法の公差をH±0.05に変更します。 [指定方法] HKC	1,000

A	B	H	¥標準単価		
			YSCFT	YSSFT	YSMFT
100	100	100~150	7,900	9,900	10,380
		151~200	8,660	11,060	11,320
		201~250	9,360	12,160	11,360
	120	251~300	10,060	13,260	11,380
		100~150	8,440	10,440	11,040
		151~200	9,200	11,600	12,000
125	120	201~250	10,060	12,860	13,120
		251~300	10,900	14,100	14,220
		100~150	9,140	11,140	12,160
	150	151~200	9,880	12,280	13,060
		201~250	11,220	14,020	14,780
		251~300	12,540	15,740	16,500
150	120	100~150	9,220	11,620	12,320
		151~200	9,920	12,720	13,260
		201~250	11,260	14,460	14,960
	150	251~300	12,580	16,180	16,660
		100~150	13,200	15,600	17,380
		151~200	14,700	17,500	19,280
200	150	201~250	16,080	19,280	21,060
		251~300	17,460	21,060	22,820
		100~150	16,900	19,300	22,200
	200	151~200	18,620	21,420	24,380
		201~250	19,540	22,740	26,180
		251~300	20,460	24,060	27,980

溶接スタンド

-形鋼タイプ-

類似寸法は加工部品Cナビガイドブック：P.314
CADデータフォルダ名：28_Angle_Plates_and_Ribs

RoHS

材質	表面処理	Type	
穴無しタイプ 穴位置指定タイプ			
SS400	—	YSSTC	YSCT
	四三酸化鉄皮膜	YSSTB	YSST
	無電解ニッケルメッキ	YSSTM	YSMT
SUS304	—	—	YSFT

φ30穴は、穴無しタイプ・穴位置指定タイプ共通です。
※公差はDH7穴に適用します。

穴無しタイプ

型式 Type	A	B	H 選択	T	T1	E	t	S	¥基準単価								
									YSSTC			YSSTB			YSSTM		
									H100	H150 H200	H250 H300	H100	H150 H200	H250 H300	H100	H150 H200	H250 H300
YSSTC YSSTB YSSTM	100	100	100	10	9	50	3.2	22	4,790	5,840	6,770	5,380	6,450	7,510	6,240	8,020	9,680
			120						5,150	6,200	7,370	5,740	6,830	8,110	6,600	8,390	10,280
	125	120	150	14	12	75	4.5	19	5,680	6,640	8,420	6,480	7,550	9,490	7,500	9,190	11,700
			200						7,840	9,880	11,750	8,800	10,980	13,000	9,660	12,420	15,020
150	150	200	100	14	12	100	4.5	32	7,840	9,880	11,750	8,800	10,980	13,000	9,660	12,420	15,020
									300	10,200	12,530	14,440	11,400	13,890	15,940	12,020	15,080

穴位置指定タイプ

型式 Type	A	B	H 選択	指定1mm単位				固定寸法																	
				G		F		T	T1	E	t	S	F1	G1	M	D	N								
				30~80	30~100	30~130	70~80	10	9	50	3.2	22	80	100	130	M10	10	11							
YSCT YSST YSMT YSFT	100	100	100	30~100	70~80	19	100												100	44	100	130	M12	14	14
			120	30~130	95~100																				
	125	120	150	30~100	95~100	75	4.5												32	120	120	160	160	M12	14
			200	35~120	95~120																				
150	150	200	100	35~120	120~170	100	4.5	44	160	160	160	M12	14												

Order 注文例 型式 - B - H - G - F Alteration 追加加工 型式 - B - H - G - F - (HKC)
 YSSTB100 - B150 - H300 YSST150 - B150 - H200 - G100 - F95
 5 日目発送 ストック B 500円/1本 P82
 同一サイズ3本以上は一律1,350円

Delivery 出荷日 5 日目発送 ストック B 500円/1本 P82
 Price 価格 数量スライド価格 (1円未満切り捨て) P81
 数量 1~19 20~49 表示数量超えはお見積り
 値引率 基準単価 5%
 Alteration Code Spec. ¥/1Code
 H±0.05 HKC H寸法の公差をH±0.05に変更します。指定方法 HKC 1,000

型式 Type	A	B	¥基準単価											
			YSCT			YSST			YSMT			YSFT		
			H100	H150 H200	H250 H300	H100	H150 H200	H250 H300	H100	H150 H200	H250 H300	H100	H150 H200	H250 H300
YSCT YSST YSMT YSFT	100	100	6,500	7,880	9,150	7,260	8,710	10,140	7,950	10,060	12,060	9,620	11,660	13,550
			6,970	8,370	9,910	7,750	9,230	10,940	8,420	10,550	12,820	10,310	12,390	14,680
	125	120	7,640	8,990	11,400	8,650	10,050	12,690	9,100	11,170	14,310	11,310	13,310	16,880
			7,730	9,020	11,440	8,740	10,200	12,820	9,550	11,570	14,710	11,440	13,370	16,930
150	150	10,640	13,370	15,880	11,890	14,830	17,550	12,460	15,910	19,150	15,750	19,790	23,510	
		13,800	16,930	18,600	15,380	18,750	20,600	15,620	19,480	21,880	20,440	25,060	27,550	

溶接スタンド

-プレートタイプ-

類似寸法は加工部品Cナビガイドブック：P.313
CADデータフォルダ名：28_Angle_Plates_and_Ribs

RoHS

材質	表面処理	Type
SS400	—	YSSP
	四三酸化鉄皮膜	YSBP
	無電解ニッケルメッキ	YSMP
SUS304	—	YSFP

4-穴種選択
M6 (タップ穴)
N6 (通し穴)

※鋼のノ部はショットブラスト処理

型式 Type	A	B	指定1mm単位			穴種選択	C	T1	T2	V	W	d
			H	F	G							
YSSP (無処理)	100	50	50~200	15 ≤ F ≤ B - 20	80	M6 (タップ穴) N6 (φ6.5通し穴)	50	10	9	30	80	6.5
		60										
		70										
		80										
YSBP (四三酸化鉄皮膜)	120	50	50~200	15 ≤ F ≤ B - 20	90~100	M6 (タップ穴) N6 (φ6.5通し穴)	60	10	9	30	100	9
		60										
		70										
		80										
YSMP (無電解ニッケルメッキ)	150	50	50~200	15 ≤ F ≤ B - 20	105~130	M6 (タップ穴) N6 (φ6.5通し穴)	75	10	9	30	130	11
		60										
		70										
		80										
YSFP (ステンレス)	200	50	50~200	15 ≤ F ≤ B - 20	130~180	M6 (タップ穴) N6 (φ6.5通し穴)	100	10	9	30	170	11
		60										
		70										
		80										

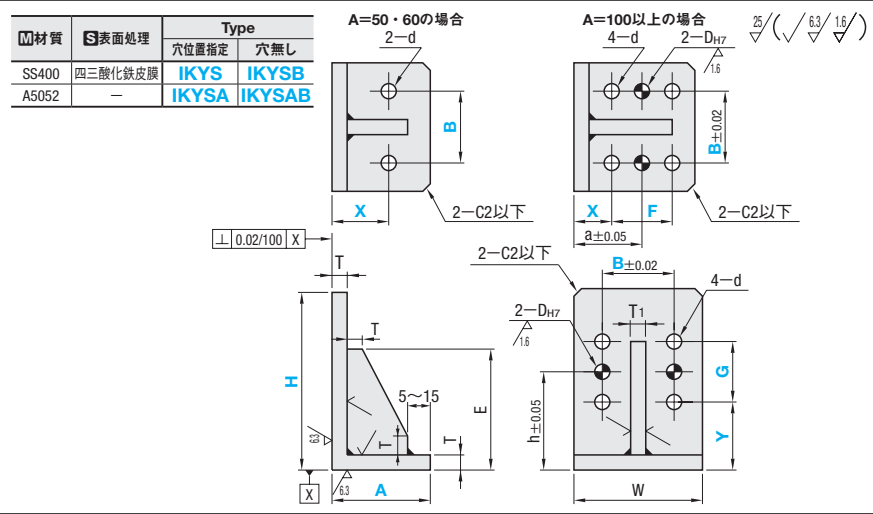
Order 注文例 型式 - B - H - F - G - 穴種選択 Alteration 追加加工 型式 - B - H - (HNC)
 YSSP100 - B100 - H150 - F75 - G80 - M6 YSBP200 - B150 - H200 - HNC
 YSSP200 - B150 - H200 - F100 - G150 - N6
 Delivery 出荷日 5 日目発送 ストック B 500円/1本 P82
 Price 価格 数量スライド価格 (1円未満切り捨て) P81
 数量 1~19 20~49 表示数量超えはお見積り
 値引率 基準単価 5%
 Alteration Code Spec. ¥/1Code
 HNC 上面取付穴(M6又はN6)を削除します。指定方法 HNC -500
 F・G寸法および穴種の指定は不要。

型式 Type	A	B	¥基準単価											
			YSSP			YSBP			YSMP			YSFP		
			H50~100	H101~150	H151~200	H50~100	H101~150	H151~200	H50~100	H101~150	H151~200	H50~100	H101~150	H151~200
YSSP	100	100	5,090	5,340	5,580	5,600	5,880	6,140	6,820	7,770	8,690	8,120	8,520	8,900
			5,810	6,120	6,400	6,400	6,730	7,040	7,600	8,600	9,570	9,270	9,770	10,220
			6,470	6,780	7,090	7,120	7,460	7,810	8,320	9,320	10,310	10,320	10,820	11,320
			7,100	7,450	7,760	7,820	8,210	8,540	8,990	10,040	11,040	11,340	11,890	12,390
YSBP	120	100	8,270	8,630	8,930	9,100	9,490	9,830	10,250	11,300	12,300	13,200	13,770	14,250
			5,120	5,380	5,600	5,640	5,920	6,170	6,850	7,800	8,700	8,170	8,590	8,940
			5,890	6,160	6,470	6,490	6,780	7,120	7,690	8,650	9,600	9,400	9,840	10,320
			6,530	6,840	7,150	7,190	7,520	7,870	8,370	9,390	10,390	10,420	10,920	11,400
YSMP	150	100	7,250	7,570	7,920	7,980	8,340	8,710	9,320	10,340	11,370	11,570	12,090	12,640
			7,960	8,340	8,680	8,760	9,180	9,550	10,090	11,150	12,190	12,700	13,300	13,850
			9,250	9,640	9,970	10,190	10,610	10,980	11,470	12,570	13,590	14,750	15,390	15,900
			10,540	11,050	11,540	11,590	12,170	12,710	12,870	14,090	15,270	16,820	17,600	18,400
YSFP	200	100	12,250	12,860	13,420	13,490	14,160	14,760	14,700	16,040	17,300	19,540	20,520	21,400
			5,770	6,050	6,310	6,360	6,660	6,950	7,890	8,850	9,800	9,200	9,650	10,070
			6,680	6,980	7,270	7,360	7,690	8,000	8,870	9,870	10,800	10,650	11,140	11,600
			7,430	7,760	8,100	8,170	8,540	8,720	9,690	10,700	11,730	11,850	12,390	12,920

WELDED ANGLE PLATES 溶接イケール

◎類似寸法は加工部品Cナビガイドブック：P.304

◎CADデータフォルダ名：28_Angle_Plates_and_Ribs



型式 Type	A	指定1mm単位					固定寸法										¥基準単価									
		B	X	F	Y	G	W	T	T1	E	a	h	D	d	IKYS 1~19□ 20~49	IKYSA 1~19□ 20~49	BRWS H50~100	BRWB H50~100	BRWS H105~150	BRWB H105~150	BRWS H155~200	BRWB H155~200	BRWS H205~250	BRWB H205~250		
穴位置指定タイプ IKYS IKYSA	100	50	30~35	—	35~55	30~50	100	10	9	80	—	—	—	—	6,480	6,100	5,900	5,620	5,060	6,190	7,310	8,450	5,580	6,820	8,050	9,300
	120	100	30~55	30~55	35~75	30~70	100	10	10	100	—	—	—	6,720	6,410	6,060	5,760	5,320	6,510	7,690	8,890	5,870	7,170	8,470	9,780	
	150	100	30~55	30~55	35~105	30~100	100	10	10	100	—	—	—	6,910	6,570	6,270	5,960	5,870	7,050	8,250	9,450	6,460	7,770	9,080	10,400	
	200	60	35~45	—	35~155	30~150	100	14	12	135	—	—	—	7,550	7,140	6,850	6,520	6,960	8,160	9,350	10,540	7,070	8,380	9,680	11,000	
	250	60	35~45	—	35~205	30~185	100	14	12	165	—	—	—	9,310	8,850	8,450	8,040	6,100	7,230	8,360	9,500	6,720	7,980	9,200	10,450	

◎Y+G≦H-15 X+F≦A-15 ◎寸法はIKYSAの場合 ◎表示数量超えはお見積り

型式 Type	H	A	W	T	T1	E	IKYSB		IKYSAB		
							1~19□ 20~49	1~19□ 20~49	1~19□ 20~49	1~19□ 20~49	
穴無しタイプ IKYSB IKYSAB	100	50	100	10	9	10	65	4,630	4,410	4,200	4,000
	120	100					80	4,810	4,570	4,370	4,150
	150	100					100	4,940	4,700	4,480	4,270
	200	100					135	5,390	5,130	4,890	4,650
	250	60					165	6,650	6,310	6,030	5,720
	300	100					14	6,820	6,480	6,190	5,890
	350	120					12	7,660	7,280	6,960	6,620
	400	150					13	7,740	7,360	7,030	6,690
	450	150					12	8,530	8,100	7,720	7,340
	500	150					15	9,290	8,920	8,500	8,090

Order 注文例
型式 - A - B - X - F - Y - G
IKYS120 - A100 - B75 - X40 - F30 - Y40 - G50

Delivery 出荷日
5 日目発送

在庫 B 500円/1本 P.82

◎同一サイズ3本以上は一律1,350円

◎寸法はIKYSABの場合 ◎表示数量超えはお見積り

Alteration 追加加工
型式 - A - B - X - F - Y - G - (NKC・LN・HN・MC)
IKYS120 - A100 - B75 - X40 - F30 - Y40 - G50 - NKC

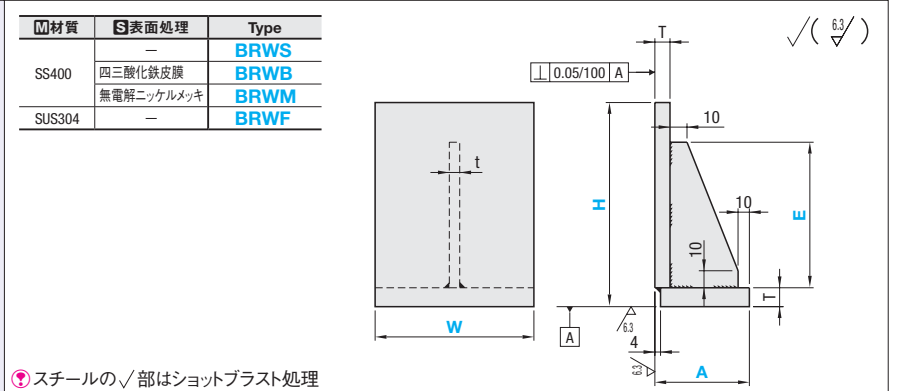
◎追加加工はIKYS・IKYSAに適用します。

Alterations	ノック穴削除	長穴加工	タップ穴変更
Code	NKC	LN	HN MC
Spec.	全ノック穴を削除します。 指定方法NKC	A方向のd穴を長穴に変更します。 指定方法LN ◎A=50・60の場合長穴は2つになります。 ◎A=80の場合長穴距離は10mmになります。 ※長穴面のノック穴はありません。	H方向のd穴を長穴に変更します。 指定方法HN ◎H=100, 120, 150の場合長穴距離は20mmになります。 ※長穴面のノック穴はありません。
¥/1Code	-500	1,800	1,800 無料

SMALL WELDED ANGLE PLATES 小型溶接イケール

◎類似寸法は加工部品Cナビガイドブック：P.303

◎CADデータフォルダ名：28_Angle_Plates_and_Ribs



◎スチールの√部はショットブラスト処理

型式 Type	A	W	H 指定5mm単位	E 選択	T	t	¥基準単価							
							BRWS				BRWB			
BRWS (無処理)	50	40	50~250	25	10	6	H50~100	H105~150	H155~200	H205~250	H50~100	H105~150	H155~200	H205~250
		50					5,060	6,190	7,310	8,450	5,580	6,820	8,050	9,300
		60					5,320	6,510	7,690	8,890	5,870	7,170	8,470	9,780
		70					5,870	7,050	8,250	9,450	6,460	7,770	9,080	10,400
		80					6,960	8,160	9,350	10,540	7,670	8,980	10,280	11,600
	100	7,520					8,720	9,890	11,090	8,280	9,590	10,880	12,200	
	BRWB (四三酸化鉄皮膜)	50					6,100	7,230	8,360	9,500	6,720	7,980	9,200	10,450
		60					6,420	7,610	8,790	9,990	7,070	8,380	9,680	11,000
		70					6,960	8,160	9,350	10,540	7,670	8,980	10,280	11,600
		80					7,520	8,720	9,890	11,090	8,280	9,590	10,880	12,200
100		8,060	9,260	10,450	11,640	8,880	10,190	11,490	12,810					
BRWM (無電解ニッケル)	70	7,330	8,530	9,710	10,910	8,060	9,380	10,690	12,010					
	80	7,880	9,080	10,260	11,450	8,690	9,990	11,290	12,610					
	100	8,430	9,620	10,820	12,010	9,290	10,590	11,900	13,220					
	80	8,430	9,620	10,820	12,010	9,290	10,590	11,900	13,220					
	100	8,980	10,180	11,360	12,550	9,890	11,200	12,500	13,820					

型式 Type	A	W	H 指定5mm単位	E 選択	T	t	¥基準単価							
							BRWM				BRWF			
BRWM (無電解ニッケル)	50	40	50~250	25	10	6	H50~100	H105~150	H155~200	H205~250	H50~100	H105~150	H155~200	H205~250
		50					6,320	7,740	9,140	10,560	7,210	8,830	10,420	12,040
		60					6,650	8,150	9,620	11,110	7,570	9,280	10,950	12,640
		70					7,330	8,820	10,310	11,800	8,360	10,060	11,750	13,460
		80					8,030	9,520	11,000	12,490	9,130	10,840	12,530	14,240
	BRWF (ステンレス)	70					8,720	10,210	11,700	13,190	9,910	11,540	13,310	15,010
		80					9,400	10,900	12,370	13,870	10,710	12,420	14,090	15,780
		100					7,640	9,050	10,450	11,860	8,690	10,310	11,900	13,520
		80					8,030	9,520	11,000	12,490	9,130	10,840	12,530	14,240
		100					8,720	10,210	11,700	13,190	9,910	11,620	13,310	15,010

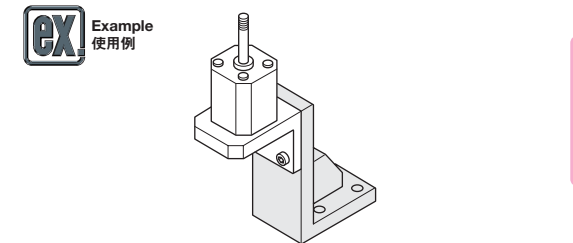
Order 注文例
型式 - W - H - E
BRWS60 - W100 - H200 - E50

Delivery 出荷日
5 日目発送

在庫 B 500円/1本 P.82

◎同一サイズ3本以上は一律1,350円

Price 価格
数量スライド価格 (1円未満切り捨て) P.81
数量 1~19 20~49 ◎表示数量超えはお見積り
値引率 基準単価 5%



28 イケール・リブ