

# SET COLLARS セツカラー

セツカラー  
SET COLLARS

製品名	止めねじ固定—スタンダードタイプ/幅広タイプ	—コンパクトタイプ	スリット—スタンダードタイプ
ページ	227	228	229

—コンパクトタイプ	セバレート—スタンダードタイプ	—コンパクトタイプ	—バランスタイプ
230	231	232	232

止めねじ固定—2ホール/2タップタイプ	—4ホール/4タップタイプ	スリット—2ホールザグリタイプ/3ホールザグリタイプ	—2ホール/2タップタイプ
233	233	234	235

—3ホール/3タップタイプ	くさび—2ホール/2タップタイプ	—3ホール/3タップタイプ	セバレート—2ホール/2タップタイプ
236	237	237	238

面圧—スタンダードタイプ	—簡易取付(ナット)タイプ	ウレタン付スタンダード—スリットタイプ	—セバレートタイプ
239	239	240	240

ウレタン付コンパクト—スリットタイプ	—セバレートタイプ	ベアリング固定用—止めねじタイプ	ベアリング固定用—止めねじコンパクトタイプ
240	240	241	242

ベアリング固定用—スリットタイプ	ベアリング固定用—スリットコンパクトタイプ	ねじインサート入り(軽量化対応)—樹脂タイプ	ねじインサート入り(軽量化対応)—アルミタイプ
243	244	245	245

内ねじ付—止めねじタイプ	内ねじ付—スリットタイプ	ヒンジタイプ	ワンタッチ—スタンダードタイプ/取付穴タイプ
246	246	247	247

キー逃がし溝付—止めねじタイプ	キー逃がし溝付—スリットタイプ	クランプレバー付スタンダード—スリットタイプ	—Dカットタイプ	—側面取付穴タイプ
248	248	249	249	249

クランプレバー付コンパクト—Dカットタイプ	—側面取付穴タイプ	クランプレバー付コンパクト—くさび—Dカットタイプ	くさび—側面取付穴タイプ
250	250	251	251

2面カット—スリットスタンダードタイプ	—スリットカット面取付穴タイプ	2面カット—スリット側面取付穴タイプ	—セバレートカット面取付穴タイプ
252	252	252	252

側面取付穴—スリットタイプ	側面取付穴—セバレートタイプ	側面取付穴コンパクト—スリットタイプ	—セバレートタイプ
253	253	254	254

Dカットスタンダード—止めねじタイプ	—スリットタイプ	Dカットスタンダード—セバレートタイプ
255	255	255

Dカットコンパクト—スリットタイプ	—セバレートタイプ
256	256

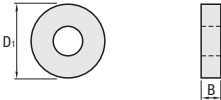
# セットカラー 概要

### ■内径精度について

- 特長 ●ミスマ製はプラス公差にて仕上っており(一部除く)、シャフトに通す際シャフトの傷付きを防ぐことが可能です。  
●ミスマ製セットカラーにはミスマ製シャフト(標準g6・f8・h5)とセットでのご使用を推奨します。

### ■商品バリエーションについて

- 特長 ●業界標準品119点、ミスマオリジナル開発品97点の計216点を取り揃えております。(材質バリエーションを含む)  
●コンパクトタイプは、幅(B寸法)と外径(D1寸法)をコンパクトにすることで省スペース化に対応しております。



### ■材質バリエーションについて

- 特長 ●業界標準のS45C・SUS304・A2017・樹脂を始め、ねじインサート入りA2017・ねじインサート入り樹脂を取り揃えております。  
●アルミ・樹脂は軽量化に優れている一方でボルトの開閉の繰り返しによるタップ穴の破損に不安がある為、ねじインサート入りを推奨します。▶P245  
●材質比重 S45C：7.9, SUS304：8.0, A2017：2.8, ポリアセタール：1.4, MCナイロン：1.1

### ■止めねじ固定

- 特長 ●価格がリーズナブルです。

●：新商品 ●：既存品

掲載ページ	P227～P228			P233		P246	P248
シリーズ	スタンダード			2ホール 2タップ	4ホール 4タップ	内ねじ付	キー逃し溝付
肉厚	スタンダード	幅広	コンパクト	スタンダード	スタンダード	スタンダード	スタンダード
写真							
	材質	表面処理等					
	S45C	四三酸化鉄皮膜 無電解ニッケルメッキ	●	●	●	●	●
	SUS304	—	●	●	●	●	—
A2017	—	—	—	—	—	—	—
	白アルマイト 黒アルマイト	●	●	●	●	—	—

### ■スリット

- 特長 ●締結による軸の損傷を避けることができます。Ⓜ最大スラスト荷重データ(シリーズ：スタンダード)をP226に記載しております。

掲載ページ	P229～P230・P245		P235	P236	P234		P240		P248	P246	P252
シリーズ	スタンダード		2ホール 2タップ	3ホール 3タップ	2ホール ザグリ	3ホール ザグリ	ウレタン付		キー逃し 溝付	内ねじ付	2面カット
肉厚	スタンダード	コンパクト	スタンダード	スタンダード	スタンダード	スタンダード	スタンダード	コンパクト	スタンダード	スタンダード	スタンダード
写真											
	材質	表面処理等									
	S45C	四三酸化鉄皮膜 無電解ニッケルメッキ	●	●	●	●	●	●	●	●	●
	SUS304	—	●	●	●	●	●	●	—	●	●
A2017	ねじインサート入り	●	—	—	—	—	—	—	—	—	—
	—	●	—	—	—	—	—	—	—	—	—
	白アルマイト	●	—	—	—	—	—	—	—	—	—
	黒アルマイト	●	—	—	—	—	—	—	—	—	—
ポリアセタール	ねじインサート入り	●	—	—	—	—	—	—	—	—	—
MCナイロン	ねじインサート入り	●	—	—	—	—	—	—	—	—	—

### ■セパレート

- 特長 ●後付けが可能な為、メンテナンスに最適です。  
●締結による軸の損傷を避けることができます。

掲載ページ	P231～P232・P245		P238	P232	P240	
シリーズ	スタンダード		2ホール 2タップ	バランス	ウレタン付	
肉厚	スタンダード	コンパクト	スタンダード	スタンダード	スタンダード	コンパクト
写真						
	材質	表面処理等				
	S45C	四三酸化鉄皮膜 無電解ニッケルメッキ	●	●	●	●
	SUS304	—	●	●	●	●
A2017	ねじインサート入り	●	—	—	—	—
	—	●	—	—	—	—
	白アルマイト	●	—	—	—	—
	黒アルマイト	—	—	—	—	—
ポリアセタール	ねじインサート入り	●	—	—	—	—
MCナイロン	ねじインサート入り	●	—	—	—	—

### ■ベアリング固定用

- 特長 ●ベアリングの内輪押さえ用です。  
●ベアリング専用ナットと比べ、専用工具が不要で安価です。

P241～P242		P243～P244	
止ねじ ショートノーズ・ロングノーズ	スリット	ショートノーズ・ロングノーズ	スリット
スタンダード	コンパクト	スタンダード	コンパクト
●	●	●	●
●	●	●	●
●	●	●	●
—	—	—	—
—	—	—	—
●	—	●	—
—	—	●	—
—	—	—	—
—	—	—	—
—	—	—	—

### ■センサーブラケット取付用

- 特長 ●センサーブラケットに直接取付けるタップサイズとピッチを取り揃えております。また、軽量化には材質A2017(アルミタイプ)を推奨します。(比重 A2017：2.8, S45C：7.9, SUS304：8.0)

掲載ページ	P253		P252		P255～P256	
シリーズ	側面取付穴		2面カット		Dカット	
	スリット	セパレート	スリット カット面取付穴	スリット 側面取付穴	セパレート カット面取付穴	止ねじ スリット セパレート
肉厚	スタンダード	コンパクト	スタンダード	コンパクト	スタンダード	スタンダード
写真						
	材質	表面処理等				
	S45C	四三酸化鉄皮膜 無電解ニッケルメッキ	●	●	●	●
	SUS304	—	●	●	●	●
A2017	—	—	—	—	—	●





### ■ストッパ用

- 特長 ●ミスマオリジナルのアイデア商品を取り揃えております。耐スラスト荷重を強化した規格です。Ⓜ最大スラスト荷重データをP226に掲載しております。

掲載ページ	P239	
シリーズ	面圧タイプ	
	サイドリング	簡易ナットタイプ
写真		
	材質	表面処理等
	S45C	四三酸化鉄皮膜 無電解ニッケルメッキ
	SUS304	—

### ■その他

- 特長 ●ミスマオリジナルのアイデア商品を取り揃えております。現場での作業性を考慮した規格です。

掲載ページ	P247		P249～P250					P247	
シリーズ	ワンタッチ		クランプレバー付					ヒンジ	
	スタンダード	取付穴	スタンダード	カット面取付穴		側面取付穴			
肉厚	スタンダード	スタンダード	スタンダード	スタンダード	コンパクト	スタンダード	コンパクト	スタンダード	
写真									
	☒材質	☒表面処理等							
	S45C	四三酸化鉄皮膜 無電解ニッケルメッキ	—	●	●	●	●	●	●
	SUS304	—	—	●	●	●	●	●	●
A2017	白アルマイト	●	—	—	—	—	—	—	
	黒アルマイト	●	—	—	—	—	—	—	

- 特長 ●少ない力で締め付けが可能です。また、プレート等への締付手順が限定されません。

掲載ページ	P237		P251	
シリーズ	くさびタイプ		くさびタイプクランプレバー付	
	2ホール 2タップ	3ホール 3タップ	カット面取付穴	側面取付穴
写真				
	材質	表面処理等		
	S45C	四三酸化鉄皮膜 無電解ニッケルメッキ	●	●
	SUS304	—	●	●



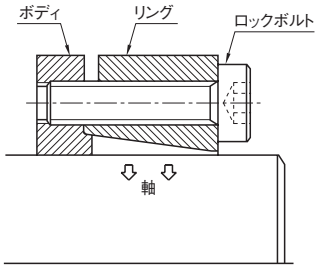
# セットカラー 概要

一面圧機構・くさび機構・締結力データー

## ■面圧タイプ-スタンダードタイプ特長

- スタンダードタイプはボルトの締結力をデーパー面を介して内径側への面圧に変換し、軸を強固に締結するセットカラーです。
- 正面からの締付けとなる為外周へ締め付けスペースが無い場合に最適です。

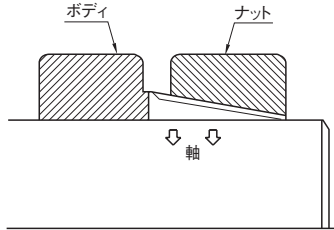
## ■面圧タイプスタンダードタイプ構造



## ■取付け

- ①軸表面のごみをふき取ります。
- ②ボディとリング(ナット)の接触面も同様に、きれいに拭き取ります。
- ③ボディとリング(ナット)を仮組して軸に挿入してください。  
(軸を通さずにボルト締めしないでください)
- ④位置決めが完了後、ロックボルトをトルクレンチにより対角線の順に最初は軽く(所定の締付けトルクの約1/4で)締付けてください。
- ⑤締付けトルクを上げて(所定の締付けトルクの約1/2で)締付けてください。
- ⑥所定の締付けトルクにて締付けを行ってください。
- ⑦最後にロックボルトを円周方向に順番に締付けてください。

## ■面圧タイプナットタイプ構造



## ■取付けの注意

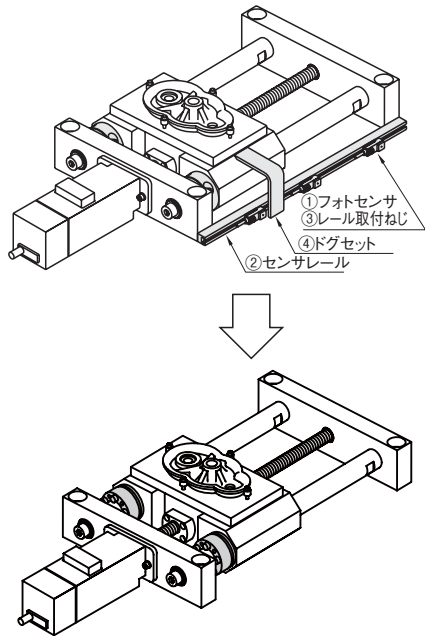
- ・面圧タイプは軸を挿入後にボルト締めしてください。  
(挿入前にボルト締めするとメカロックが変形します)
- ・ボルトの締付けには、トルクレンチをご使用ください。
- ・ロックボルトは、付属されている以外のボルトを使用しないでください。

## ■取外し

- ・装置が完全に停止した状態にて作業を行ってください。
- ・ロックボルトを円周方向に順番に緩めてください。
- ・取外し用ねじ穴にボルトを挿入し均等に締めこんでください。
- ・再取付け時は、“取付け”の手順を繰り返してください。

## ■センサレスでのご使用方法

※セットカラーを原点として使用。  
※アブソリュートエンコーダ付きのモータを使用した例です。

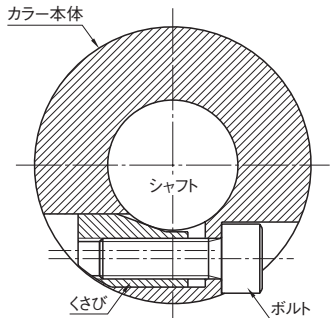
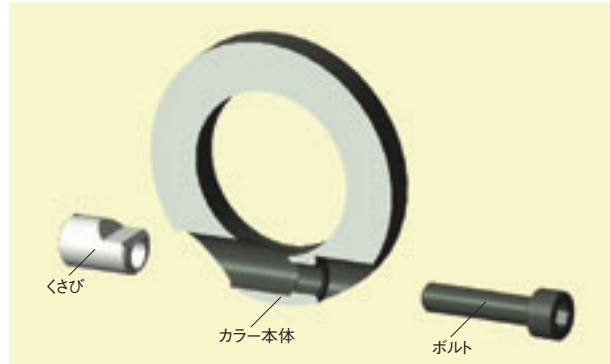


## ●センサレスのメリット

- ・部品点数の削減(上記例の場合)  
①フォトセンサ3点+②センサレール1点  
+③レール取付ねじ3点+④ドグセット1点  
=計8点の削減可能
- ・センサ断線による故障ゼロ
- ・センサ誤反応によるトラブル低減
- ・調整・メンテナンス工数の削減

## ■くさび機構の特長

- ボルトがくさびを引っ張りシャフトを締め上げる構造のため、少ない力で締め付けが可能です。
- 作業性が良く、頻繁に位置調整を繰り返す幅ガイドなどに最適です。  
また、クランプレバー付タイプ(P251)は、くさびの材質に真鍮を用いているためシャフトに傷が付きにくくなっております。

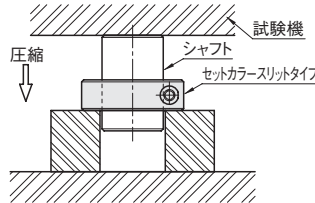


## ■セットカラー スリットタイプ・くさびタイプ・面圧タイプの締結力について

### ■試験条件

1. シャフト：ミスミ製焼入れシャフト (SFJ) P99掲載
2. 試験機：万能試験機
3. 締付けトルク：右記締付けトルクを任意に決め管理
4. 防錆油の状況：ミスミ出荷時の状態からウエスで拭きとる

### ■試験方法



### ■最大スラスト荷重の決定方法

セットカラーを下記締付けトルクにて締付け後、試験機にて圧縮し、シャフトが動き始めた時の荷重を最大スラスト荷重とする

### ■スリットタイプ/くさびタイプ

呼び	締付けトルク (N・m)	A2017
M2.6	0.94	—
M3	1.61	1.61
M4	3.71	3.71
M5	7.54	7.54
M6	12.87	7.54
M8	31.2	12.87
M10	61.75	12.87
M16	267	—

### ■面圧タイプスタンダードタイプ

呼び	締付けトルク (N・m)	SUS304
M6	15.7	9.6

### ■面圧タイプナットタイプ

D (内径)	締付けトルク (N・m)	S45C
12	29.4	
16	49	
20	105	
25	171	
30	218	
35	288	

### ■ボルトの締付けについて

アルミ・樹脂の場合、ボルトの開閉の繰り返しでタップ穴が破損する可能性があります。

●重量の求め方：重量 (g) = 体積 (cm<sup>3</sup>) × 比重  
比重 A2017 : 2.8, S45C : 7.9, SUS304 : 8.0

## ■スリットタイプ

サイズ			最大スラスト荷重 (kN)			自重 (g)
D (内径)	B (幅)	M	SCS・SCSJ (S45C) (四酸化鉄皮膜)	SSCS (SUS304)	SCSA (A2017)	SCS・SCSJ (S45C)
3	*8	3	0.5	0.5	0.4	11
4	8	3	0.5	0.5	0.3	14
5	*6	2.6	0.7	0.4	—	8
	8	3	1.1	0.7	0.6	17
	10	4	1.3	1.0	—	26
6	*6	2.6	0.7	0.4	—	10
	8	3	1.1	0.5	0.4	17
	10	4	1.8	1.0	—	21
8	*6	2.6	0.9	0.3	—	14
	8	3	0.6	0.6	0.1	26
	10	4	2.2	1.1	0.3	32
	12	5	3.3	1.5	—	58
	15	6	5.1	1.2	—	71
10	*6	2.6	0.7	0.3	—	17
	8	3	1.2	0.4	—	36
	10	4	2.0	1.0	0.3	45
	12	5	5.1	0.9	—	55
	15	6	3.9	2.1	—	95
12	*6	2.6	0.7	0.3	—	16
	8	3	1.1	0.8	—	34
	10	4	2.8	0.8	0.5	43
	12	5	4.0	1.2	—	52
	15	6	10.0	3.6	—	92
13	*8	3	1.1	0.8	—	28
	10	4	2.0	0.7	0.7	43
	12	5	5.9	1.3	—	67
	15	6	4.6	1.6	—	90
	*8	3	1.5	0.6	—	31
15	10	4	1.5	1.1	1.4	54
	12	5	5.1	1.8	—	69
	15	6	5.6	1.4	—	119

サイズ			最大スラスト荷重 (kN)			自重 (g)
D (内径)	B (幅)	M	SCS・SCSJ (S45C) (四二酸化鉄皮膜)	SSCS (SUS304)	SCSA (A2017)	SCS・SCSJ (S45C)
16	*8	3	2.1	1.1	—	29
	10	5	7.1	2.9	1.6	55
	12	5	5.4	2.3	2.4	67
	15	6	10.2	1.5	—	116
18	*10	5	6.5	1.8	—	75
	12	5	5.1	2.3	—	89
	15	6	9.4	1.6	—	148
20	*8	3	2.2	0.8	—	38
	10	5	5.8	2.7	1.4	69
	12	5	6.4	1.7	3.4	84
	15	6	10.4	3.0	3.0	140
25	*10	4	3.6	1.8	—	66
	12	5	8.8	2.6	2.1	98
	15	6	8.8	3.6	2.0	164
	20	6	10.0	1.2	—	284
30	*12	5	8.4	2.8	—	111
	15	6	8.9	2.2	2.4	185
	20	8	15.0	4.0	—	318
35	*12	5	6.4	2.4	—	124
	15	6	9.9	2.7	1.8	207
40	*12	5	7.0	3.1	—	139
	18	8	21.3	6.0	6.3	348
50	*18	8	18.0	4.5	—	415
	22	10	35.8	11.8	6.7	604
60	22	10	21.0	—	—	698
80	32	16	90.0	—	—	1954
100	36	16	120.0	—	—	2639

- 注1. \*部分はコンパクトタイプです。(SCSJ, SSCSJ)  
2. このデータは試験結果であり数値を保証するものではありません。  
3. お客様の使用状況により、最適な締付けトルクにて管理してください。

## ■くさびタイプ

サイズ			最大スラスト荷重 (kN)	自重 (g)	
D (内径)	B (幅)	M	SCWM (S45C 四三酸化鉄皮膜)	SSCWM (SUS304)	SCWM (S45C)
10	10	4	1.6	1.2	29
12	10	4	2.2	1.4	35
15	10	4	1.8	1.5	37
16	12	5	3.0	2.3	57
20	12	5	3.5	3.0	69
25	12	5	3.5	3.2	88
30	12	5	3.2	3.2	94
35	15	6	—	3.1	154
40	15	8	—	3.1	243
50	15	8	—	3.1	299

## ■面圧タイプスタンダードタイプ

サイズ				最大スラスト荷重 (kN)	自重 (g)	
D (内径)	B (幅)	M	ボルト 本数	SCML (S45C) (四三酸化鉄皮膜)	SSCML (SUS304)	SCML (S45C)
12	27	6	3	13.3	4.0	291
16	27	6	3	13.3	4.0	259
20	27	6	4	17.8	5.3	372
25	27	6	4	17.8	5.3	371
30	28.5	6	5	22.2	6.7	523
35	28.5	6	5	22.2	6.7	534

## ■面圧タイプナットタイプ

サイズ		最大スラスト荷重 (kN)	自重 (g)
D (内径)	B (幅)	SCQL S45C (四三酸化鉄皮膜)	SCQL (S45C)
12	20	3.7	29
16	25.5	5.4	54
20	31.5	8.8	105
25	36	15.7	171
30	41	17.7	218
35	45	20.6	288

SET COLLARS WITH SETSCREW -STANDARD/WIDE TYPE -

# セットカラー -止めねじ固定-

-スタンダードタイプ/幅広タイプ-

プライスダウン

最大24%

：値下げ価格

ステンレス・めっき品  
脱脂洗浄サービス  
対応商品詳細は下記URLへ  
http://fa.misumi.jp

SET COLLARS WITH SETSCREW -COMPACT TYPE -

# セットカラー -止めねじ固定-

-コンパクトタイプ-

ステンレス・めっき品  
脱脂洗浄サービス  
対応商品詳細は下記URLへ  
http://fa.misumi.jp

①類似寸法は加工部品Cナビガイドブック：P.139

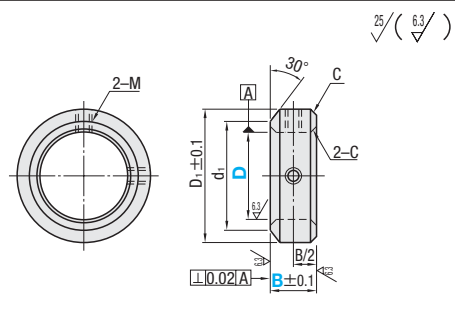
②CADデータフォルダ名：03\_Set\_Collars

①類似寸法は加工部品Cナビガイドブック：P.139

②CADデータフォルダ名：03\_Set\_Collars



Type	材質	S表面処理	A付属品
スタンダードタイプ	幅広タイプ		
SCCN	SCC	S45C	四三酸化鉄皮膜 止めねじ2本
PSCCN	PSCC		無電解ニッケルメッキ
SSCCN	SSCC	SUS304	—
SCCA	—		止めねじ2本 (SUS)
SCCAW	—	A2017	白アルマイト
SCCAB	—		黒アルマイト



## スタンダードタイプ

型式				B		D1	d1	C	止めネジ M×長さ	¥基準単価		
Type	D	B 選択								SCCN	PSCCN	SSCCN
(スタンダードタイプ) SCCN PSCCN SSCCN	3	+0.05 +0.01	6 8	7	4.5	0.2	M3×3	80	150	180		
	4		6 8	8	5.5			90	160	180		
	5		6 8 10	11	10			100	180	190		
	6		6 8 10	12	11			100	180	190		
	8		6 8 10	14	12			110	240	220		
	10		6 8 10	16	13			110	260	220		
	12		6 8 10 12	20	15			0.5	M5×4 (B6のみ M4×3)	130	290	260
	13		8 10 12	22	18					150	320	270
	15		8 10 12	24	20					170	320	300
	16		8 10 12 15	26	22					180	350	310
	18・20		10 12 15	32	27	200	380			380		
	25		12 15 18	38	31	270	490			620		
	30		15 18 20	46	38	1	M8×6	310	630	680		
	35		15 18 20	50	40			390	810	1,000		
	40		20 22	60	45			M10×8	660	950	1,400	
	50		22 25	70	55				750	1,140	1,680	

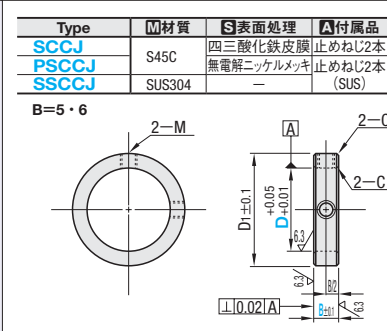
型式		B				D1		d1	C	止めネジ M×長さ	Y基準単価		
Type	D										SCCA	SCCAW	SCCAB
(スタンダードタイプ) SCCA SCCAW SCCAB	3	+0.05 +0.01	6				7	4.5	0.2	M3×3	110	180	210
	4		6				8	5.5			120	190	220
	5		6				11	10			130	220	250
	6		6 8 10				12	11			140	220	250
	8		6 8 10				14	12			150	230	260
	10		6 8 10				16	13			180	240	270
	12		8 10				20	15			190	250	280
	13		8				22	18			200	300	350
	15		8 10 12				24	20			220	300	350
	16		10				26	22			230	340	390
	20		10 12 15				32	27	260	420	450		
	25		12				38	31	380	480	530		
	30		15				46	38	390	660	710		
	35		15				50	40	600	830	880		
	40		20				60	45	850	990	1,040		
	50		22				70	55	990	1,270	1,320		

## 幅広タイプ

型式				B 選択		D1	d1	C	止めネジ M×長さ	¥基準単価		
Type	DH7									SCC	PSCC	SSCC
(幅広タイプ)  SCC PSCC SSCC	5	+0.012 0	6 ※8			14	*14	0.5	M4×4	170	300	350
	6		6 8			15	*15				—	—
			※10			16	*16					
	8	8 10			18	13	180			340	350	
	10	8 10			20	16				350	390	
	12	+0.015 0	8 10 12			22	20		220	360	450	
	13		※8 10			26			M5×5	430		
						22			M4×4	—		—
	Ⓜ寸法に※印の 付いたサイズは SCCタイプのみ	15	+0.018 0	8 10			26		24	M5×5	280	420
		※12				25	29	460			520	
						28		310			—	—
20		+0.021 0	10 12 15			32	38	M6×6	330	540	690	
25			12 15 16			42			480	690	1,030	
			※18									
30		+0.025 0				45	42	1	M8×8	510	930	1,090
			※20			49	47			610	—	—
			※20			59	55			780	—	—
40			※20 ※22			72	55		M10×10	1,100	—	—
50	※25				79	65	1,300			—	—	

追加加工・注文例・出荷日・数量スライドは右ページ下をご覧ください。

■特長：スタンダードタイプ(左ページ)と比較して、最大で幅(B寸法)25%、外径(D1寸法)15%コンパクトになります。



型式		B 選択	D1	d1	C	止めネジ M×長さ	¥基準単価			
Type	D						SCCJ	PSCCJ	SSCCJ	
(コンパクトタイプ)  SCCJ  PSCCJ  SSCCJ	5	5	11	—	0.2	M3×3	130	240	250	
	6		12				130	280	290	
	8		14				150	310	320	
	10		16				150	330	340	
	12		19				170	380	390	
	15		22				210	430	440	
	20	6	27	22.5	0.5	M4×3	250	510	520	
	8	250					510	520		
	25	8	32	27.5	1		380	640	650	
		10					380	640	650	
	30	10	39	32.5			M5×4	410	820	830
		12					410	820	830	
	35	10	44	37.5		M5×4	590	840	980	
		12				590	840	980		
	40	15	51	42.5	M5×4	820	980	1,370		
		18			820	980	1,370			

Alteration 追加加工

型式 - [B] - (KB・WKB)

SCCN12 - 10 - KB

①SCCJ・PSCCJ・SSCCJに追加加工KB・WKBは適用不可

Alterations

ローレットノブ付属 (手締めタイプ)

Code KB (1コ) / WKB (2コ)

Spec.

ローレットノブを付属します。  
※詳細寸法は右記参照

①止めねじもそのまま付属します。  
指定方法 KB (または WKB)

②3≤D≤25  
③8≤B≤18

¥/1Code KB : B8 ¥200/B10・12 ¥300/B15・18 ¥400  
WKB : B8 ¥400/B10・12 ¥600/B15・18 ¥800

- 特長
- 六角穴付止めねじからセットカラー用ノブに変更することで、セットカラーの取付け・取外しが工具を使用せず手締めで容易にできます。
  - ねじ部に緩み防止処理を施しております(※詳細P241)。  
※「B選択」寸法と「M(並目)」寸法の一致するノブを付属します。  
例) SCCN10—8にノブ付属をする場合、B8、M4のローレットノブが付属されます。

Order 注文例

型式 - [B]

SCCN12 - 10

SF-SSCCN16 - 12

脱脂洗浄サービス 脱脂 P.77

Delivery 出荷日

在庫品 翌日出荷 脱脂 P.81

①ご希望によりPM5:00迄、当日出荷受付致します。

Price 価格

数量スライド価格 (¥1円未満切り捨て) P.81

●下記以外

数量	1～29	30～39	40～49	50～99
値引率	基準単価	5%	10%	18%

②表示数量超過はお見積り

●SCCA・SCCAW・SCCAB・SCCJ・PSCCJ・SSCCJのみ適用

数量	1～29	30～39	40～49	50～99
値引率	基準単価	10%	15%	23%

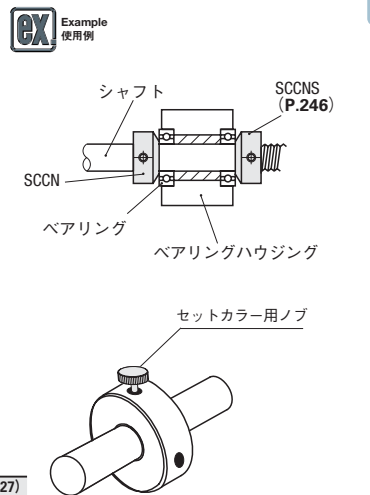
③表示数量超過はお見積り

ローレットノブ詳細

平目ローレット

緩み防止処理  
・主成分「ナイロン」樹脂  
・使用可能温度：-40～150℃  
材質：SUS304

B 選択	M (並目)	D	L	T
8	3	7.5	6	3
	4		8	
	5		6	
10	4	9.5	8	4
	5		10	
	6		11.5	
12	5	15.5	10	5
6	14.5			
15	6			
18	6			



①コンパクト比較表

D	コンパクトの差 B(肉厚)   D1(外径)	コンパクト B(肉厚)   D1(外径)	スタンダード(P.227) B(肉厚)   D1(外径)
5	-1   0	5	11   6   11
6	-1   0	5	12   6   12
8	-1   0	5	14   6   14
10	-1   0	5	16   6   16
12	-1   -1	5	19   6   20
15	-3   -2	5	22   8   24
20	-4   -5	6	27   10   32
25	-4   -6	8	32   12   38
30	-5   -7	10	39   15   46
35	-5   -6	10	44   15   50
40	-5   -9	15	51   20   60



ミスミ FA メカ2009

WEBなら素早く部品検索!

ミスミFA

検索

http://fa.misumi.jp/

1-228

SET COLLARS WITH SLIT -STANDARD TYPE-  
セットカラー -スリット-  
-スタンダードタイプ-

プライスダウン  
最大33%  
:値下げ価格

ステンレス・めっき品  
脱脂洗浄サービス  
対応商品詳細は下記URLへ  
http://fa.misumi.jp

SET COLLARS WITH SLIT -COMPACT TYPE-  
セットカラー -スリット-  
-コンパクトタイプ-

ステンレス・めっき品  
脱脂洗浄サービス  
対応商品詳細は下記URLへ  
http://fa.misumi.jp

■特長：止めねじ固定タイプ(P227)と比較して、締結による軸の損傷を避けることができます。

①類似寸法は加工部品Cナビガイドブック：P.139  
②CADデータフォルダ名：03\_Set\_Collars

■スタンダードタイプ RoHS

Type	材質	S表面処理	A付属品
SCS	S45C	四三酸化鉄皮膜	六角穴付ボルト1本
PSCS		無電解ニッケルメッキ	
SSCS	SUS304	—	六角穴付ボルト1本 (SUS)
SCSA			
SCSAW	A2017	白アルマイト	
SCSAB		黒アルマイト	

④A2017のネジインサート入りタイプをP245

⑤締結試験 最大スラスト荷重データをP226に記載しております。

■特長：スタンダードタイプ(左ページ)と比較して、最大で幅(B寸法)33%、外径(D1寸法)16%コンパクトになります。

①類似寸法は加工部品Cナビガイドブック：P.139  
②CADデータフォルダ名：03\_Set\_Collars

■コンパクトタイプ RoHS

Type	材質	S表面処理	A付属品
SCSJ	S45C	四三酸化鉄皮膜	六角穴付ボルト1本
PSCSJ		無電解ニッケルメッキ	六角穴付ボルト1本 (SUS)
SSCSJ	SUS304	—	

⑤締結試験 最大スラスト荷重データをP226に記載しております。

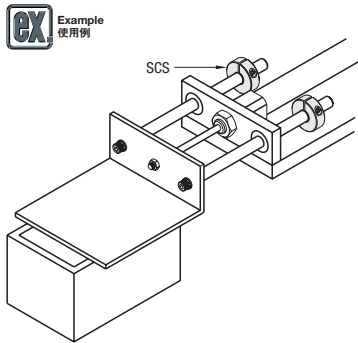
型式		B	D1	M	d	R	W	X	Y	Z
Type	D	選択		(並目)						
(スタンダードタイプ) SCS PSCS SSCS	3	8	16				1	4.5	2.2	3~5
	4	8	18	M3	3.4	3		5	3	3.5~6
	5	8	20					5.5		5~6.5
		10	22	M4	4.5	3.75		6.5		6~7
	6	8	20	M3	3.4	3		6		6~6.5
		10		M4	4.5	3.75				
	8	8	25	M3	3.4	3	9	8		7~9
		10		M4	4.5	3.75				
		12		M5	5.5	4.5				7~10
		15		M6	6.6	6				
	10	8	30	M3	3.4	3				8~10
		10		M4	4.5	3.75				
		12		M5	5.5	4.5				
		15	35	M6	6.6	6	10			8~12
	12	8	30	M3	3.4	3				
		10		M4	4.5	3.75				9~10
		12		M5	5.5	4.5				
	13	10	30	M4	4.5	3.75		11	6	9~12
		12	34	M5	5.5	4.5		10		10
		15	35	M6	6.6	6		11		10~12
		10	34	M4	4.5	3.75	1.5	11.5	6	10~11
	15	12	35	M5	5.5	4.5		12		11~13
		15	40	M6	6.6	6		13	8	
		10	35	M5	5.5	4.5		12	6	11~12
	16	12	35	M5	5.5	4.5		13	8	11~13
		15		M6	6.6	6		14	7	13
	18・20	10	40	M5	5.5	4.5		15	8	13~15
		12		M6	6.6	6		17	7	16
	25	12	45	M5	5.5	4.5		18		16~18
		15	50					20		16~20
		20	55	M6	6.6	6		23		18~20
		15						20	10	18~21
	30	20	60	M8	9	7	2			
	35	15		M6	6.6	6		26	13	21
	40	18	70	M8	9	7		32	16	23
	50	22	85	M10	11	9		37	18	28
	60	22	95					50	22	—
	80	32	130	M16	18	13		60	26	—
	100	36	150							—

④D寸60・80・100はSCSのみとなります。Z寸部のスリット加工はありません。

D	B 選択	¥基準単価		
		SCS	PSCS	SSCS
3	8	320	390	560
4	8	330	390	580
5	8	330	400	620
	10	330	400	620
6	8	330	410	690
	10	330	410	720
8	8	380	470	750
	10	380	470	750
	12	420	510	760
	15	420	510	760
10	8	410	500	770
	10	410	500	770
	12	410	500	770
	15	470	560	770
12	8	410	500	770
	10	410	500	770
	12	440	540	840
	15	510	620	910
13	10	410	530	770
	12	430	500	860
	15	530	630	930

D	B 選択	¥基準単価		
		SCS	PSCS	SSCS
15	10	490	600	860
	12	490	600	910
	15	550	730	990
16	10	480	590	860
	12	490	600	860
	15	570	810	990
18・20	10	590	760	980
	12	590	810	1,210
	15	590	880	1,210
	12	670	880	1,250
25	15	670	960	1,440
	20	930	1,070	1,660
30	15	750	1,240	1,640
	20	1,070	1,320	1,950
35	15	830	1,320	2,030
	18	940	1,490	2,810
50	22	1,260	1,880	4,350
	60	22	—	—
80	32	2,910	—	—
	100	36	—	—

型式		B	D1	M	d	R	W	X	Y	Z	¥基準単価		
Type	D			(並目)							SCSJ	PSCSJ	SSCSJ
(コンパクトタイプ) SCSJ PSCSJ SSCSJ	5	16					1	5.5		6	350	420	670
	6	18						6		6.5	350	430	780
	8	22	M2.6	2.9	2.45			7			400	490	810
	10	25						8		9	430	530	820
	12							9			430	530	820
	13	28						11			450	550	860
	15						1.5	11		11	510	630	910
	16	30	M3	3.4	3			11.5			510	630	910
	20	35						13		13	660	800	1,030
	25	42	M4	4.5	3.75			16.5		16.5	760	930	1,400
	30	50						20		20	1,080	1,310	1,880
	35	55	M5	5.5	4.5			22.5		21	1,130	1,400	2,550
	40	60					2	25		23	1,330	1,580	3,430
	50	80	M8	9	7			32	15	28	1,720	1,990	4,650



D	コンパクトの差		コンパクト		スタンダード(P229)	
	B(肉厚)	D1(外径)	B(肉厚)	D1(外径)	B(肉厚)	D1(外径)
5	-2	-4	6	16	8	20
6	-2	-2	6	18	8	20
8	-2	-3	6	22	8	25
10	-2	-5	6	25	8	30
12	-2	-5	6	25	8	30
13	-2	-2	8	28	10	30
15	-2	-4	8	30	10	34
16	-2	-5	8	30	10	35
20	-2	-5	8	35	10	40
25	-2	-3	10	42	12	45
30	-3	-5	12	50	15	55
35	-3	-5	12	55	15	60
40	-6	-10	12	60	18	70
50	-4	-5	18	80	22	85

型式		B	D1	M	d	R	W	X	Y	Z	¥基準単価		
Type	D	選択		(並目)							SCSA	SCSAW	SCSAB
(スタンダードタイプ) SCSA SCSAW SCSAB	3	8	16				1	4.5	2.2	3	270	330	430
	4	8	18					5	3	3.5	290	380	490
	5	8	20	M3	3.4	3		5.5	4	5	320	420	540
	6	8						6		6	340	420	540
	8	8	25					7		7	340	430	550
	10	10						7			360	430	550
	12	10					1.5	9	5		360	430	550
	13	10						10			360	430	550
	15	10	34	M4	4.5	3.75		11.5		10	370	460	580
	16	10	35					12	6	11	370	500	630
	20	12						14		13	400	550	680
	25	15					2	17		16	500	610	750
	30	15	40	M5	5.5	4.5		14			530	730	890
	35	15						17			560	770	930
	40	18						20	10	18	560	800	970
	50	22	85	M10	11	9		23	12	21	600	800	970

Order 注文例  
型式 - B  
SCS10 - 10  
PSCSJ5 - 6  
SF-SSCS20 - 12  
脱脂洗浄サービス P.77

Delivery 出荷日  
在庫品 翌日出荷 P.81  
ご希望によりPM5.00迄、当日出荷受付致します。

Price 価格  
数量スライド価格 (④1円未満切り捨て) P.81  
●下記以外  
数量 1~29 30~39 40~49 50~99  
値引率 基準単価 5% 10% 18%  
●SCSABのみ適用  
数量 1~29 30~39 40~49 50~99  
値引率 基準単価 10% 15% 23%  
(④表示数量超過はお見積り)



**1-231**



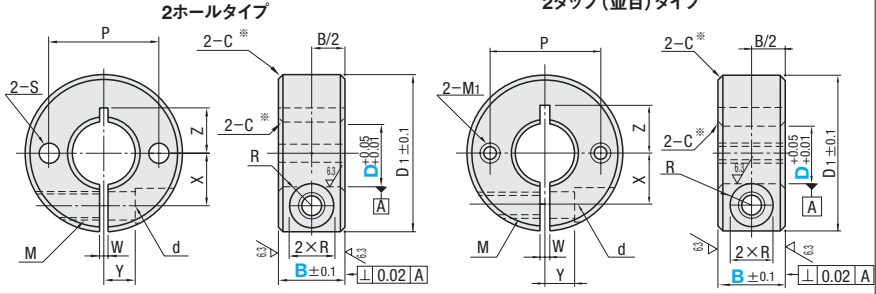
SET COLLARS WITH SLIT -2 HOLE/2 TAP TYPE-  
セットカラー -スリット-  
-2ホールタイプ/2タップ(並目)タイプ-



⑨類似寸法は加工部品Cナビガイドブック：P.139  
● CADデータフォルダ名：03\_Set\_Collars



Type		材質	S表面処理	A付属品
2ホール	2タップ			
SCSM	SCSW	S45C	四三酸化鉄皮膜	六角穴付ボルト1本
PSCSM	PSCSW		無電解ニッケルメッキ	六角穴付ボルト1本
SSCSM	SSCSW	SUS304	—	(SUS)



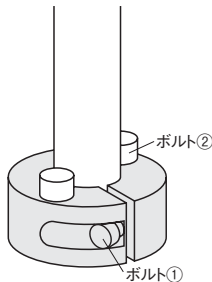
型式 Type	D	B 選択	D1	M (並目)	d	R	W	X	Y	Z	S	P	M1 (並目)	¥基準単価					
														SCSM	PSCSM	SSCSM	SCSW	PSCSW	SSCSW
(2ホールタイプ)	6	* 8	20	M3	3.4	3	1.5	6	4	6~6.5	3.5	12	M3	400	520	780	500	580	940
		*10		M4	4.5	3.75							M3	400	520	790	500	580	940
		* 8		M3	3.4	3							M3	400	530	810	550	640	980
	8	*10	25	M4	4.5	3.75		8	5	7~9	4.5	18	M4	430	530	830	550	640	980
		*12		M5	5.5	4.5							M5	480	620	830	550	690	980
		*15		M6	6.6	6							—	480	620	840	—	—	—
	10	* 8	30	M3	3.4	3		9	5	7~10	5.5	20	M5	450	580	840	580	680	990
		*10		M4	4.5	3.75							M5	450	580	840	580	680	990
		*12		M5	5.5	4.5							M5	450	580	840	580	680	990
	12	*15	35	M6	6.6	6		10	5	9~10	5.5	22	M5	450	580	840	580	680	990
		* 8		M3	3.4	3							M5	450	580	840	580	680	990
		*10		M4	4.5	3.75							M5	450	580	840	580	680	990
(2タップタイプ)	13	*12	34	M5	5.5	4.5	1.5	11	6	9~12	6.6	24	M6	550	720	980	690	810	1,140
		*15		M6	6.6	6							M6	550	720	980	690	810	1,140
		*10		M4	4.5	3.75							M4	450	580	840	600	760	1,000
	15	*12	35	M5	5.5	4.5		11	5	10~12	5.5	24	M5	460	600	930	600	770	1,090
		*15		M6	6.6	6							M5	570	720	1,020	—	—	—
		*10		M4	4.5	3.75							M4	520	630	930	670	790	1,100
	16	*12	40	M5	5.5	4.5		12	6	11~13	6.6	28	M6	640	820	1,160	820	970	1,200
		*15		M6	6.6	6							M6	640	820	1,160	860	1,010	1,310
		*10		M4	4.5	3.75							M4	670	850	1,050	820	970	1,200
	18・20	*12	45	M5	5.5	4.5		13	7	13	5.5	30	M5	690	850	1,310	860	1,010	1,480
		*15		M6	6.6	6							M6	730	970	1,360	940	1,090	1,530
		*10		M4	4.5	3.75							M4	670	850	1,050	820	970	1,200
(2タップタイプは*印の付いたサイズのみ・D18の規格は2タップタイプのみ)	25	*12	50	M5	5.5	4.5	2	17	7	16	5.5	36	M5	760	980	1,410	920	1,090	1,600
		*15		M6	6.6	6							M6	860	1,080	1,590	990	1,170	1,760
		*10		M4	4.5	3.75							M4	670	850	1,050	820	970	1,200
	30	*12	55	M5	5.5	4.5		20	10	16~20	6.6	40	—	1,000	1,250	1,810	—	—	—
		*15		M6	6.6	6							—	1,090	1,350	1,900	—	—	—
		*10		M4	4.5	3.75							—	1,060	1,200	1,870	1,280	1,470	2,060
	35	*12	60	M5	5.5	4.5		23	12	21	6.6	48	—	1,110	1,260	2,000	—	—	—
		*15		M6	6.6	6							—	1,140	1,450	2,820	—	—	—
		*10		M4	4.5	3.75							—	1,140	1,450	2,820	—	—	—
	40	*12	70	M8	9	7		26	13	23	9	56	—	1,240	1,550	2,950	—	—	—
		*15		M9	10	8							—	1,240	1,550	2,950	—	—	—
		*10		M7	8	6							—	1,330	1,670	3,340	—	—	—
	50	*12	85	M10	11	9		32	16	28	11	68	—	1,330	1,670	3,340	—	—	—
		*15		M11	12	10							—	1,660	2,070	4,560	—	—	—
		*10		M9	10	8							—	1,660	2,070	4,560	—	—	—

Order 注文例  
型式 - B  
SCSM10 - 10  
SF-SSCSM20 - 25  
脱脂洗浄サービス P77

Delivery 出荷日  
在庫品 翌日出荷 P81  
ご希望によりPM5:00迄、当日出荷受付致します。

Price 価格  
数量スライド価格 (1円未満切り捨て) P81  
数量 1~29 30~39 40~49 50~99  
値引率 基準単価 5% 10% 18%  
●表示数量超えはお見積り

Example 使用例  
●組み付け手順のポイント  
セットカラーを右図使用例の様に使用する  
場合、先にボルト②にてプレート等  
に本締めした後にボルト①にてシャフト  
をクランプすると、クランプが困難な  
場合があります。  
●ボルト②にて先にプレート等に本締め  
が可能タイプ P237を推奨します。



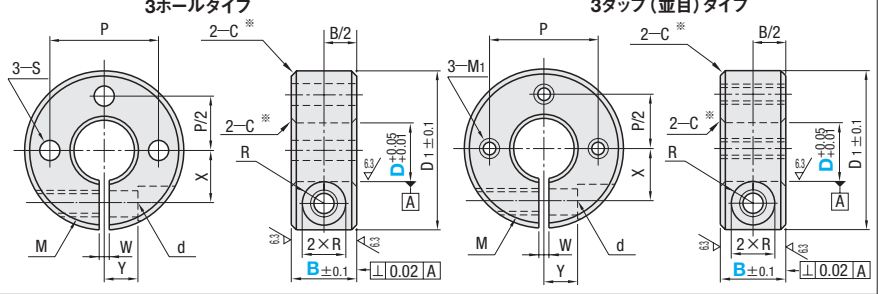
SET COLLARS WITH SLIT -3 HOLE/3 TAP TYPE-  
セットカラー -スリット-  
-3ホールタイプ/3タップ(並目)タイプ-



⑨類似寸法は加工部品Cナビガイドブック：P.139  
● CADデータフォルダ名：03\_Set\_Collars



Type		材質	S表面処理	A付属品
3ホール	3タップ			
SCST	SCSTR	S45C	四三酸化鉄皮膜	六角穴付ボルト1本
PSCST	PSCSTR		無電解ニッケルメッキ	六角穴付ボルト1本
SSCST	SSCSTR	SUS304	—	(SUS)



型式	B	D <sub>1</sub>	M (並目)	d	R	W	X	Y	S	P	M <sub>1</sub> (並目)	Y基準単価								
Type	D	選択										SCST	PSCST	SSCST	SCSTR	PSCSTR	SSCSTR			
(3ホールタイプ)	6	* 8	M3	3.4	3	1	6	4	3.5	12	M3	460	570	810	550	630	990			
		*10	M4	4.5	3.75					13		460	570	830	550	630	990			
										14		460	570	840	600	690	1,030			
	8	* 8	M3	3.4	3		8	5	4.5	18	M4	460	600	860	600	690	1,030			
		*10	M4	4.5	3.75							480	600	860	—	—	—			
											480	600	870	—	—	—				
		*12	M5	5.5	4.5				20	M5	490	620	870	630	730	1,040				
		*15	M6	6.6	6						490	620	870	630	730	1,040				
											490	620	870	—	—	—				
	10	* 8	M3	3.4	3		9	5	5.5	20	—	490	620	870	—	—	—			
		*10	M4	4.5	3.75							600	750	880	—	—	—			
		*12	M5	5.5	4.5							490	620	870	—	—	—			
		*15	M6	6.6	6	6			6.6	24	M5	490	620	870	—	—	—			
												490	620	870	630	730	1,040			
												490	620	930	660	770	1,110			
	12	* 8	M3	3.4	3	1.5	10	5	5.5	22	—	600	750	1,020	—	—	—			
		*10	M4	4.5	3.75							490	620	870	650	810	1,050			
		*12	M5	5.5	4.5							490	620	970	—	—	—			
	13	*15	M6	6.6	6		11	6	6.6	24	—	600	750	1,050	—	—	—			
		*10	M4	4.5	3.75							540	670	970	720	840	1,150			
		*12	M5	5.5	4.5							550	700	1,030	720	840	1,190			
		*15	M6	6.6	6			5.5	26	M5	550	700	970	720	840	1,140				
								13	8	6.6	28	M6	680	850	1,190	820	870	1,360		
								12	6	4.5	24	—	540	670	970	—	—	—		
	15	*10	M4	4.5	3.75		11.5	6	6.6	28	M6	680	850	1,190	910	1,060	1,360			
		*12	M5	5.5	4.5							5.5	26	M5	550	700	970	720	840	1,140
		*15	M6	6.6	6							5.5	30	M5	710	880	1,070	870	1,020	1,250
		*10	M5	5.5	4.5	13		8	6.6	34	M6	810	1,000	1,400	990	1,140	1,580			
		*12	M6	6.6	6	12		6	4.5	26	M6	710	880	1,070	870	1,020	1,250			
		*15	M6	6.6	6	14		7	5.5	30	M5	730	900	1,350	910	1,060	1,530			
20	*10	M5	5.5	4.5	15	8	6.6	36	M5	790	1,020	1,440	970	1,140	1,650					
	*12	M6	6.6	6						17	7	5.5	38	880	1,120	1,620	1,040	1,220	1,810	
	*15	M6	6.6	6						18	10	6.6	44	M6	1,070	1,220	1,900	1,330	1,520	2,110
	*12	M5	5.5	4.5		20	10	48	1,170	1,480	2,540	1,430	1,680	3,070						
	*15	M6	6.6	6		23	12	9	56	M8	1,360	1,700	3,370	1,630	1,900	3,620				
	*18	M8	9	7		2	26	13	9	68	—	1,680	2,100	4,590	—	—	—			
*22	M10	11	9	3	32							16	11							
(3タップタイプ)	13	*10	M4	4.5	3.75	1.5	11	5	5.5	24	—	600	750	1,020	—	—	—			
		*12	M5	5.5	4.5							490	620	870	650	810	1,050			
		*15	M6	6.6	6							490	620	970	—	—	—			
15	*10	M4	4.5	3.75	12	6	6.6	28	M6	680	850	1,190	910	1,060	1,360					
	*12	M5	5.5	4.5						5.5	26	M5	550	700	970	720	840	1,140		
	*15	M6	6.6	6						5.5	30	M5	710	880	1,070	870	1,020	1,250		
20	*10	M5	5.5	4.5	14	7	6.6	34	M6	810	1,000	1,400	990	1,140	1,580					
	*12	M6	6.6	6						15	8	6.6	36	M5	790	1,020	1,440	970	1,140	1,650
	*15	M6	6.6	6						17	7	5.5	38	880	1,120	1,620	1,040	1,220	1,810	
25	*12	M5	5.5	4.5	18	10	6.6	44	M6	1,070	1,220	1,900	1,330	1,520	2,110					
	*15	M6	6.6	6						20	10	48	1,170	1,480	2,540	1,430	1,680	3,070		
	*18	M8	9	7						23	12	9	56	M8	1,360	1,700	3,370	1,630	1,900	3,620
30	*15	M6	6.6	6	2	26	13	9	68	—	1,680	2,100	4,590	—	—	—				
	*18	M8	9	7							3	32	16	11						
	*22	M10	11	9							3	32	16	11						



新商品

SET COLLARS OF WEDGE-2 DRILL HOLL / 2 TAP TYPE / 3 DRILL HOLE / 3 TAP TYPE-

## セットカラー -くさび-

-2ホールタイプ/2タップ(並目)タイプ/3ホールタイプ/3タップ(並目)タイプ-

● CADデータフォルダ名 : 03\_Set\_Collars

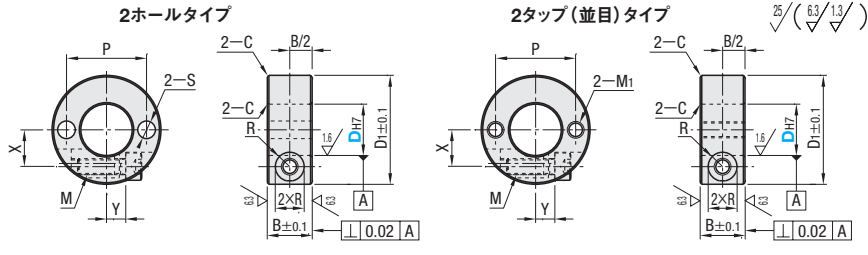
■ 特長 : 従来のスリットタイプに比べ、少ない力で締め付けが可能です。また、プレート等への締付手順が限定されません。

■ 2ホールタイプ  
■ 2タップ(並目)タイプ



Type		セットカラー		くさび部	△付属品
2ホール	2タップ	材質	表面処理	材質	
SCWM	SCWW	S45C	四三酸化鉄皮膜	SUS304	六角穴付ボルト1本
PSCWM	PSCWW		無電解ニッケルメッキ		六角穴付ボルト1本 (SUS)
SSCWM	SSCWW	SUS304	—	—	—

● 締結試験最大スラスト荷重データをP226に記載しております。



型式		D <sub>1</sub>	B	P	X	Y	S	M	M <sub>1</sub>	R	¥基準単価						
Type	D										SCWM	PSCWM	SSCWM	SCWW	PSCWW	SSCWW	
(2ホールタイプ)	10	25	10	18	8.5	3.5	4.5	4	4	4	590	750	1,090	750	880	1,290	
	12	28		20	9.5	5					590	750	1,090	750	880	1,290	
	15	30		23	11	4.5					680	820	1,210	870	1,030	1,430	
	16	34		25	11.5	6					680	870	1,210	870	1,030	1,430	
(2タップタイプ)	20	38	12	29	13.5	7	5.5	5	5	4.5	900	1,110	1,700	1,120	1,210	1,780	
	25	44		34	16	9					990	1,270	1,830	1,200	1,310	1,920	
	30	48		39	18.5	8					1,330	1,440	2,240	1,340	1,620	2,370	
	35	56		46	22	9.5					—	1,740	2,960	—	—	—	
	40	68	15	54	24.5	18	6.6	5	—	4.5	—	2,000	3,670	—	—	—	
	SSCWW	40		68	54	24.5					18	—	2,000	3,670	—	—	—
	50	78		64	29.5	19					—	2,690	4,790	—	—	—	

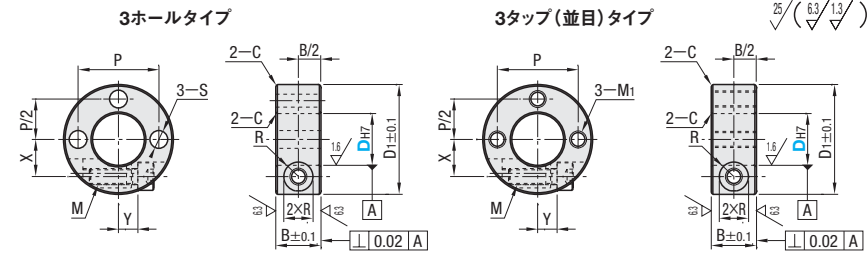
● D30以上のC(内外周面取り)は1.0になります。

■ 3ホールタイプ  
■ 3タップ(並目)タイプ



Type		セットカラー		くさび部	△付属品
3ホール	3タップ	材質	表面処理	材質	
SCWT	SCWR	S45C	四三酸化鉄皮膜	SUS304	六角穴付ボルト1本
PSCWT	PSCWR		無電解ニッケルメッキ		六角穴付ボルト1本 (SUS)
SSCWT	SSCWR	SUS304	—	—	—

● 締結試験最大スラスト荷重データをP226に記載しております。



型式		D <sub>1</sub>	B	P	X	Y	S	M	M <sub>1</sub>	R	¥基準単価					
Type	D										SCWT	PSCWT	SSCWT	SCWR	PSCWR	SSCWR
(3ホールタイプ)	10	25	10	18	8.5	3.5	4.5	4	4	4	740	810	1,130	820	950	1,350
	12	28		20	9.5	5					740	810	1,130	820	950	1,350
	15	30		23	11	4.5					810	870	1,260	940	1,090	1,500
	16	34		25	11.5	6					830	910	1,260	940	1,090	1,500
(3タップタイプ)	20	38	12	29	13.5	7	5.5	5	5	4.5	1,020	1,130	1,620	1,180	1,380	1,990
	25	44		34	16	9					1,110	1,220	1,870	1,260	1,480	2,150
	30	48		39	18.5	8					1,340	1,460	2,280	1,730	1,980	2,740
	35	56	15	46	22	9.5	6.6	5	6	4.5	—	1,780	2,790	—	2,180	3,990
	40	68		54	24.5	18	9	5	8		—	2,040	3,710	—	2,470	4,710
	50	78		64	29.5	19	—	—	—		2,520	4,820	—	—	—	

● D30以上のC(内外周面取り)は1.0になります。

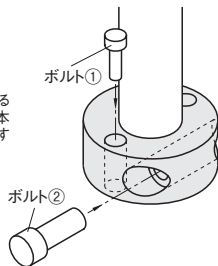
Order 注文例  
型式 SCWM16 PSCWR35

Delivery 出荷日  
在庫品 翌日出荷 P81  
●ご希望によりPM5:00迄、当日出荷受付致します。

Price 価格  
数量スライド価格 (●1円未満切り捨て) P81  
数量 1~29 30~39 40~49  
値引率 基準単価 5% 10%  
●表示数量超えはお見積り

Example 使用例

●くさびセットカラーを右図使用例の様に使用する  
場合、ボルト①にてセットカラーをプレート等に本  
締めした後に、ボルト②にてシャフトをクランプす  
ることが可能です。



SET COLLARS OF SEPARATE-2 DRILL HOLL / 2 TAP TYPE-

## セットカラー -セパレート-

-2ホールタイプ/2タップ(並目)タイプ-

● 類似寸法は加工部品Cナビガイドブック : P.139

● CADデータフォルダ名 : 03\_Set\_Collars

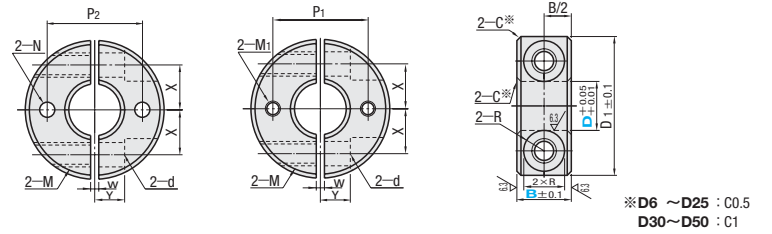
■ 特長 : 止めねじタイプ(P227)・スリットタイプ(P229)と比較して、後付けが可能でメンテナンスが容易です。

■ 2ホールタイプ  
■ 2タップ(並目)タイプ



Type		材質	表面処理	△付属品
2ホール	2タップ			
SCSPK	SCSPT	S45C	四三酸化鉄皮膜	六角穴付ボルト2本
PSCSPK	PSCSPT		無電解ニッケルメッキ	六角穴付ボルト2本 (SUS)
SSCSPK	SSCSPT	SUS304	—	—

2ホールタイプ 2タップ(並目)タイプ



型式		B 選択	D <sub>1</sub>	M (並目)	d	R	W	X	Y	2ホールタイプ		2タップタイプ		¥基準単価				
Type	D									N 通し穴	P <sub>2</sub>	M <sub>1</sub> (並目)	P <sub>1</sub>	SCSPT SCSPK	PSCSPT PSCSPK	SSCSPT SSCSPK		
(2ホールタイプ) SCSPK  PSCSPK  SSCSPK  (2タップタイプ) SCSPT  PSCSPT  SSCSPT	6	8	20	M3	3.4	3	1	6	4	3.5	13	—	—	(800)	(870)	(1,200)		
		10		M4	4.5	3.75								(800)	(870)	(1,200)		
	8	8	25	M3	3.4	3		8	5	4.5	16.5			(820)	(900)	(1,200)		
		10		M4	4.5	3.75								(820)	(900)	(1,200)		
		12		M5	5.5	4.5								(830)	(920)	(1,320)		
		15	M6	6.6	6	(830)								(920)	(1,330)			
	10	8	30	M3	3.4	3		9	5	20	840			930	1,300			
		10		M4	4.5	3.75					870			1,080	1,320			
		12		M5	5.5	4.5					880			1,080	1,350			
		15	M6	6.6	6	920					1,130			1,420				
	12	8	30	M3	3.4	3		10	5	21	22.5			M4	20	850	980	1,360
		10		M4	4.5	3.75										870	1,080	1,320
		12		M5	5.5	4.5										900	1,100	1,350
		15	M6	6.6	6	920										1,130	1,420	
	13	10	30	M4	4.5	3.75		11	6	23.5	24			850	1,080	1,320		
		12	34	M5	5.5	4.5		10	5	21.5				880	1,080	1,330		
		15	35	M6	6.6	6		11	6	23.5				950	1,130	1,420		
		10	34	M4	4.5	3.75		11.5	6	24				880	1,100	1,330		
	15	12	35	M5	5.5	4.5		12	8	25	25			900	1,130	1,420		
		15	40	M6	6.6	6		13	8	27.5				1,030	1,270	1,800		
		10	35	M5	5.5	4.5		12	6	25.5				930	1,100	1,380		
		12		M6	6.6	6		13	8	28				950	1,130	1,420		
	16	15	40	M5	5.5	4.5		14	7	29	30			1,030	1,270	1,800		
		12		M6	6.6	6		15	8	31.5				1,050	1,250	1,770		
		10	45	M6	6.6	6		14	7	30				1,070	1,280	1,800		
		12		M5	5.5	4.5		15	8	32.5				1,200	1,380	1,870		
	18	15	45	M6	6.6	6		17	7	35	35			1,050	1,250	1,770		
12		M5		5.5	4.5	18	8	37.5	1,070	1,380		1,900						
10		50	M6	6.6	6	20	10	6.6	1,250	1,500		2,070						
12									1,400	1,600		2,320						
20	15	55	M8	9	7	23	12	45	M6	1,500	1,870	2,430						
	12									1,650	1,980	2,700						
	15	60	M6	6.6	6	26	13	9		1,630	2,070	3,100						
	12									1,830	2,250	4,070						
30	15	70	M8	9	7	32	16	11	67.5	M8	56	1,830	2,250	4,070				
40	18	85	M10	11	9	3	32	16	11	67.5	66	2,280	2,780	4,980				
50	22	85	M10	11	9	3	32	16	11	67.5	66	2,280	2,780	4,980				





SET COLLARS FOR BEARING FIXING-SETSCREW TYPE-

セットカラー -ベアリング固定用-

-止めねじタイプ-

ステンレス・めっき品  
脱脂洗浄サービス  
対応商品詳細は下記URLへ  
http://fa.misumi.jp

①類似寸法は加工部品Cナビガイドブック：P.142 ②CADデータフォルダ名：03\_Set\_Collars

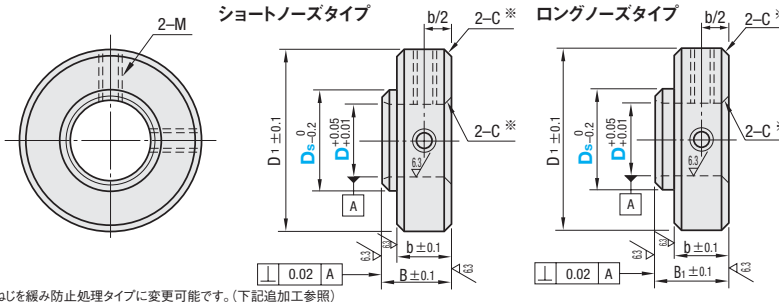
■特長：ベアリングの内輪押さえ用です。ベアリング専用ナットと比較して、専用工具が不要かつ安価です。

■止めねじタイプ

RoHS

Type	材質	S表面処理	A付属品
ショートノーズ	ロングノーズ		
SCSBR	SCSBS	S45C	四三酸化鉄皮膜
PSCSBR	PSCSBS		無電解ニッケルメッキ
SSCSBR	SSCSBS	SUS304	—
SCSRAW	SCSSAW	A2017	白アルマイト

※D3 ～D25：C0.5  
D30～D40：C1



※付属の止めねじを緩み防止処理タイプに変更可能です。(下記追加加工参照)

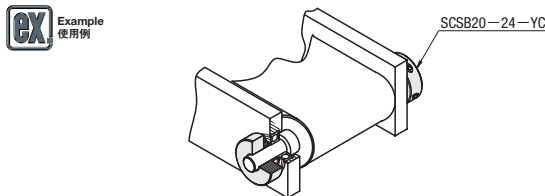
型式		Ds 選択	適用ベアリング(外径)	B	B <sub>1</sub>	D <sub>1</sub>	止めねじ M×長さ	b	¥基準単価							
Type	D								SCSBR SCSBS	PSCSBR PSCSBS	SSCSBR SSCSBS	SCSRAW SCSSAW				
(ショートノーズタイプ) <b>SCSBR</b> <b>PSCSBR</b> <b>SSCSBR</b> <b>SCSRAW</b>	3	5	673ZZ(6)・683ZZ(7)	8	11	10	M3×3	7	240	320	420	—				
		6	693ZZ(8)・603ZZ(9)・623ZZ(10)						240	320	420	—				
	4	6	674ZZ(7)・684ZZ(9)						260	340	440	—				
		* 7	694ZZ(11)・604ZZ(12)・624ZZ(13)						260	340	440	280				
	5	7	675ZZ(8)						350	400	560	—				
		* 8	685ZZ(11)・695ZZ(13)・605ZZ(14)・625ZZ(16)						350	400	560	350				
	6	8	676ZZ(10)・686ZZ(13)			350	430		560	—						
		* 9	696ZZ(15)・606ZZ(17)・626ZZ(19)			350	430		560	380						
	8	11	678ZZ(12)・688ZZ(16)			390	470		610	—						
		*12	698ZZ(19)・608ZZ(22)・628ZZ(24)			390	470		610	390						
	(ロングノーズタイプ) <b>SCSBS</b> <b>PSCSBS</b> <b>SSCSBS</b> <b>SCSSAW</b>	10	*13			6800ZZ(19)	10		12.5	18	M4×3	8.5	410	510	660	410
			*14			6900ZZ(22)・6000ZZ(26)							410	510	690	410
16		6200ZZ(30)・6300ZZ(35)	430	530	690	—										
15		6801ZZ(21)	460	560	730	—										
12		*16	6901ZZ(24)・6001ZZ(28)	460	560	730		460								
		*18	6201ZZ(32)・6301ZZ(37)	460	560	730		460								
15		*18	6802ZZ(24)・6902ZZ(28)	510	630	820		510								
		*19	6002ZZ(32)	510	630	820		510								
(17)		*21	6202ZZ(35)・6302ZZ(42)	510	630	820		510								
		*20	6803ZZ(26)	(560)	(700)	(890)		(560)								
20		*21	6903ZZ(30)・6003ZZ(35)	(560)	(700)	(890)		(560)								
		*23	6203ZZ(40)・6303ZZ(47)	(560)	(700)	(890)		(560)								
(アルミ材質品はDs寸 法に*印の付いたサイ ズのみ ・吋法に( )の付いたサイ ズはロングノーズタイプのみ)	20	23	6704ZZ(27)・6804ZZ(32)	12	15	32	M6×5	10	600	740	960	—				
		*24	6904ZZ(37)						600	740	960	600				
	*27	6004ZZ(42)・6204ZZ(47)	600						740	960	600					
	28	6805ZZ(37)	780						960	1,250	—					
	*29	6905ZZ(42)	780						960	1,250	780					
	*31	6005ZZ(47)	780						960	1,250	780					
	25	*32	6205ZZ(52)			780	960		1,250	780						
		33	6806ZZ(42)			1,040	1,240		1,630	—						
	30	35	6906ZZ(47)			1,040	1,240		1,630	—						
		*38	6006ZZ(55)・6206ZZ(62)・6306ZZ(72)			1,040	1,240		1,630	1,050						
	(35)	38	6807ZZ(47)			(1,200)	(1,400)		(1,950)	—						
		41	6907ZZ(55)			(1,200)	(1,400)		(1,950)	—						
(40)	43	6007ZZ(62)・6207ZZ(72)	(1,200)	(1,400)	(1,950)	—										
	43	6808ZZ(52)	(1,350)	(1,600)	(2,100)	—										
	45	6908ZZ(62)	(1,350)	(1,600)	(2,100)	—										
	48	6008ZZ(68)・6208ZZ(80)	(1,350)	(1,600)	(2,100)	—										

①価格表の( )はロングノーズタイプのみになります。

Order 注文例  
型式 SCSBS12 - 18  
SF-SCSBR20 - 23 脱脂洗浄サービス P.77

Delivery 出荷日  
在庫品 翌日出荷 P.81  
ご希望によりPM5:00迄、当日出荷受付致します。

Price 価格  
数量スライド価格 (※1円未満切り捨て) P.81  
数量 1～29 30～39 40～49 50～99  
値引率 基準単価 5% 10% 18% ※表示数量超えはお見積り



Alteration	Code	Spec.	¥/1Code
緩み防止処理	YC	付属の止めねじを緩み防止付きの止めねじに変更します。 ■緩み防止処理とは ・ねじ溝部に弾性・耐摩耗性・耐油性に優れた特殊樹脂を塗布した処理です。 ・効果は使用当初が最大となり、4回目以降からは徐々に小さくなります。 ※SCSRAW・SCSSAWは適用不可	D3～10：¥150 D12～25：¥250 D30～40：¥350

SET COLLARS FOR BEARING FIXING-COMPACT WITH SETSCREW TYPE-

セットカラー -ベアリング固定用-

-止めねじコンパクトタイプ-

ステンレス・めっき品  
脱脂洗浄サービス  
対応商品詳細は下記URLへ  
http://fa.misumi.jp

①類似寸法は加工部品Cナビガイドブック：P.142 ②CADデータフォルダ名：03\_Set\_Collars

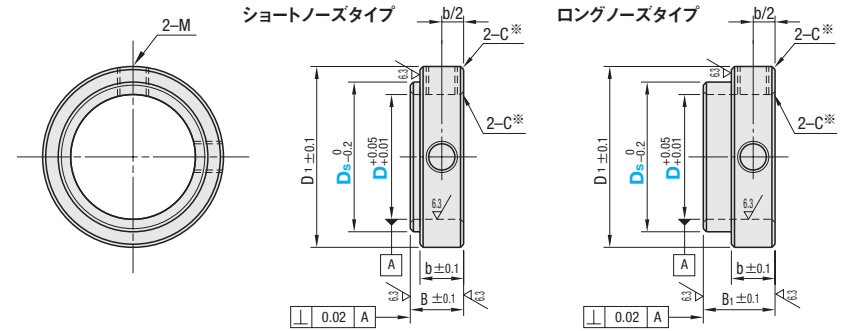
■特長：止めねじタイプ(左ページ)と比較して、最大で幅(B寸法)40%、外径(D1寸法)19%コンパクトになります。

■止めねじコンパクトタイプ

RoHS

Type	材質	S表面処理	A付属品
ショートノーズ	ロングノーズ		
SCBRJ	SCBSJ	S45C	四三酸化鉄皮膜
PSCBRJ	PSCBSJ		無電解ニッケルメッキ
SSCBRJ	SSCBSJ	SUS304	—

※D4 ～D25：C0.5  
D30～D40：C1



型式		Ds 選択	適用ベアリング(外径)	B	B1	D1	止めねじ M×長さ	b	¥基準単価				
Type	D								SCBRJ SCBSJ	PSCBRJ PSCBSJ	SSCBRJ SSCBSJ		
(ショートノーズタイプ) <b>SCBRJ</b> <b>PSCBRJ</b> <b>SSCBRJ</b>	4	7	674ZZ(7)・684ZZ(9)・694ZZ(11)・604ZZ(12)・624ZZ(13)	6	9	10	M3×3	5	340	400	520		
	5	8	675ZZ(8)・695ZZ(13)・605ZZ(14)・625ZZ(16)			12			340	400	520		
	6	9	676ZZ(10)・686ZZ(13)・696ZZ(15)・606ZZ(17)・626ZZ(19)			13			340	400	520		
	8	12	678ZZ(12)・688ZZ(16)・698ZZ(19)・608ZZ(22)・628ZZ(24)			15			380	450	580		
	10	13	6800ZZ(19)	7.5	10	17	M4×3	6	390	490	640		
		14	6900ZZ(22)・6000ZZ(26)			390			490	640			
		16	6200ZZ(30)・6300ZZ(35)			390			490	640			
		15	6701ZZ(18)・6801ZZ(21)			450			540	700			
	12	16	6901ZZ(24)・6001ZZ(28)	10	19	450	540	700					
		18	6201ZZ(32)・6301ZZ(37)			450	540	700					
		18	6802ZZ(24)・6902ZZ(28)			500	600	800					
		19	6002ZZ(32)			500	600	800					
(ロングノーズタイプ) <b>SCBSJ</b> <b>PSCBSJ</b> <b>SSCBSJ</b>	15	21	6202ZZ(35)・6302ZZ(42)	—	22	500	600	800					
		20	6803ZZ(26)			500	600	800					
		(17) 21	6903ZZ(30)・6003ZZ(35)			570	670	860					
		23	6203ZZ(40)・6303ZZ(47)			570	670	860					
	20	23	6704ZZ(27)・6804ZZ(32)	8.5	24	580	710	940					
		24	6904ZZ(37)			580	710	940					
		27	6004ZZ(42)・6204ZZ(47)			580	710	940					
		29	6905ZZ(42)			750	920	1,220					
	25	31	6005ZZ(47)	12	34	750	920	1,220					
		32	6205ZZ(52)・6305ZZ(62)			750	920	1,220					
		35	6906ZZ(47)			1,020	1,210	1,550					
		38	6006ZZ(55)・6206ZZ(62)・6306ZZ(72)			1,020	1,210	1,550					
(35)	41	6907ZZ(55)	10	46	41	M6×5	8	(1,170)	(1,360)	(1,920)			
	43	6007ZZ(62)・6207ZZ(72)			(1,170)			(1,360)	(1,920)				
	(40) 48	6008ZZ(68)・6208ZZ(80)			16			53	M8×6	10	(1,310)	(1,560)	(2,060)



SET COLLARS FOR BEARING FIXING-SLIT TYPE-

セットカラー -ベアリング固定用-  
-スリットタイプ-



⑨類似寸法は加工部品Cナビガイドブック：P.142  
●CADデータフォルダ名：03\_Set\_Collars

■特長：止めねじタイプ(P.241)と比較して、締結による軸の損傷を避けることができます。

■スリットタイプ RoHS

Type	ショートノーズ	ロングノーズ	M材質	S表面処理	A付属品
SCSBN	SCSLS		S45C	四三酸化鉄皮膜	六角穴付ボルト1本
PSCSBN	PSCSLS			無電解ニッケルメッキ	
SSCSBN	SSCSLS		SUS304	—	六角穴付ボルト1本
SCSNAW	SCSLAW		A2017	白アルマイト	(SUS)
SCSNAB	SCSLAB			黒アルマイト	

※D3 ～D25：C0.5  
D30～D50：C1

ショートノーズタイプ

ロングノーズタイプ

型式		Ds 選択	適用ベアリング(外径)	B	B <sub>1</sub>	D <sub>1</sub>	M (並目)	b	d	R	W	X	Y	Z	¥基準単価											
Type	D														SCSBN SCSLS	PSCSBN PSCSLS	SSCSBN SSCSLS	SCSNAW SCSLAW	SCSNAB SCSLAB							
(ショートノーズタイプ)	3	5	673ZZ(6)・683ZZ(8)	9	12		M3	8	3.4	3	1.0	4.5	2.2	3～5	520	620	1,000	—	—							
		6	693ZZ(8)・603ZZ(9)・623ZZ(10)												520	620	1,000	—	—							
		8	633ZZ(13)												520	620	1,000	—	—							
	4	6	674ZZ(7)・684ZZ(9)											5	3	3.5～6	560	640	1,040	—	—					
		7	694ZZ(11)・604ZZ(12)・624ZZ(13)														560	640	1,040	—	—					
		9	634ZZ(16)														560	640	1,040	—	—					
	5	7	675ZZ(7)									5.5	4	5～6.5	600	680	1,120	—	—							
		8	685Z(11)・695ZZ(13)・605ZZ(14)・625ZZ(16)												600	680	1,120	—	—							
		10	635ZZ(19)												600	680	1,120	—	—							
	6	8	676ZZ(10)・686ZZ(13)									20							6	6～6.5		640	720	1,200	—	—
		*9	696ZZ(15)・606ZZ(17)・626ZZ(19)																			640	720	1,200	640	690
		12	636ZZ(22)																			640	720	1,200	—	—
(ロングノーズタイプ)	8	11	678ZZ(15)・688ZZ(16)	11.5	14		M4	10	4.5	3.75	1.5	11.5	6	12	700	800	1,200	700	750							
		*12	698ZZ(19)・608ZZ(22)・628ZZ(24)												700	800	1,200	—	—							
		14	638ZZ(28)												700	800	1,200	—	—							
	10	12	6700ZZ(15)									9	5	10	780	940	1,340	—	—							
		*13	6800ZZ(19)												780	940	1,340	780	830							
		*14	6900ZZ(22)・6000ZZ(26)												780	940	1,340	780	830							
	12	16	6200ZZ(30)・6300ZZ(35)									30							10		10	800	960	1,340	—	—
		14	6701ZZ(18)																			800	960	1,340	—	—
		15	6801ZZ(21)																			800	960	1,340	800	850
	15	*16	6901ZZ(24)・6001ZZ(28)									34							11.5	6	12	800	960	1,340	800	850
		*18	6201ZZ(32)・6301ZZ(37)																			800	960	1,340	800	850
		17	6702ZZ(21)																			880	1,040	1,460	—	—
(アルミ材質品はDs寸法に*印の付いたサイズのみ)	17	*18	6802ZZ(24)・6902ZZ(28)	14	17		M5	12	5.5	4.5	2.0	23	10	17	880	1,040	1,460	880	930							
		*19	6002ZZ(32)												880	1,040	1,460	880	930							
		*21	6202ZZ(35)・6302ZZ(42)												880	1,040	1,460	880	930							
	20	20	6803ZZ(26)									40							14	7	14	880	1,040	1,460	—	—
		*21	6903ZZ(30)・6003ZZ(35)																			1,020	1,140	1,720	—	—
		*23	6203ZZ(40)・6303ZZ(47)																			1,020	1,140	1,720	(1,020)	(1,070)
	25	23	6704ZZ(27)・6804ZZ(32)		40							14	7	14	1,020	1,140	1,720	(1,020)	(1,070)							
		*24	6904ZZ(37)												1,160	1,360	2,000	—	—							
		*27	6004ZZ(42)・6204ZZ(47)												1,160	1,360	2,000	1,160	1,210							
	30	28	6304ZZ(52)	40							17	10	17	1,160	1,360	2,000	—	—								
		29	6805ZZ(37)											1,160	1,360	2,000	—	—								
		*29	6905ZZ(42)											1,360	1,560	2,040	1,360	1,410								
	35	*31	6005ZZ(47)	17.5	21		M6	15	6.6	6	2.0	23	12	21	1,360	1,560	2,040	1,360	1,410							
		*32	6205ZZ(52)												1,360	1,560	2,040	1,360	1,410							
		33	6305ZZ(62)												1,360	1,560	2,040	—	—							
	40	35	6806ZZ(42)									20	18	18	1,790	1,840	2,840	—	—							
		*38	6906ZZ(47)												1,790	1,840	2,840	—	—							
		*39	6006ZZ(55)・6206ZZ(62)・6306ZZ(72)												1,790	1,840	2,840	1,800	1,850							
	45	41	6907ZZ(55)	22.5	26	85	M8	9	7	3.0	32	16	28	1,890	1,940	3,140	—	—								
		*43	6007ZZ(62)・6207ZZ(72)											1,890	1,940	3,140	—	—								
		45	6307ZZ(80)											1,890	1,940	3,140	—	—								
	50	43	6808ZZ(52)								26	13	23	2,390	2,590	3,400	—	—								
		*48	6008ZZ(68)・6208ZZ(80)											2,390	2,590	3,400	(2,400)	(2,450)								
50		6308ZZ(90)	2,390											2,590	3,400	—	—									
55	55	6910ZZ(72)	3,000											3,200	5,600	—	—									
	57	6010ZZ(80)・6910ZZ(80)	3,000											3,200	5,600	—	—									

⑨価格表の( )はロングノーズタイプのみになります。

Order 注文例

型式 - Ds

SCSBN10 - 14

SF-SSCSBN20 - 23

脱脂洗浄サービス P.77

Delivery 出荷日

在庫品 翌日出荷 P.81

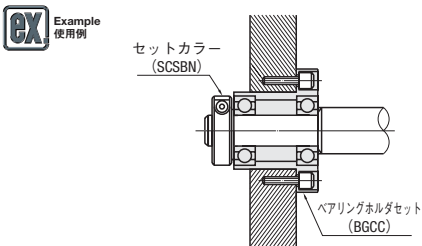
ご希望によりPM5:00迄、当日出荷受付致します。

Price 価格

数量スライド価格 (※1円未満切り捨て) P.81

数量	1～29	30～39	40～49	50～99
値引率	—	10%	18%	—

※表示数量を超えは見積り



SET COLLARS FOR BEARING FIXING-COMPACT WITH SLIT TYPE-

セットカラー -ベアリング固定用-  
-スリットコンパクトタイプ-



⑨類似寸法は加工部品Cナビガイドブック：P.142  
●CADデータフォルダ名：03\_Set\_Collars

■特長：スリットタイプ(左ページ)と比較して、最大で幅(B寸法)32%、外径(D<sub>1</sub>寸法)14%コンパクトになります。

■スリットコンパクトタイプ RoHS

Type	ショートノーズ	ロングノーズ	M材質	S表面処理	A付属品
SCBNJ	SCLSJ		S45C	四三酸化鉄皮膜	六角穴付ボルト1本
PSCBNJ	PSCLSJ			無電解ニッケルメッキ	六角穴付ボルト1本
SSCBNJ	SSCLSJ		SUS304	—	(SUS)

※D8 ～D25：C0.5  
D30～D40：C1

ショートノーズタイプ

ロングノーズタイプ

型式		Ds 選択	適用ベアリング(外径)	B	B <sub>1</sub>	D <sub>1</sub>	M (並目)	b	d	R	W	X	Y	Z	¥基準単価								
Type	D														SCBNJ SCLSJ	PSCBNJ PSCLSJ	SSCBNJ SSCLSJ						
(ショートノーズタイプ) SCBNJ PSCBNJ SSCBNJ	8	11	678ZZ(12)・688ZZ(16)	9		22	M3	8	3.5	3	1.5	7	4	7	690	790	1,190						
		12	698ZZ(19)・608ZZ(22)・628ZZ(24)												690	790	1,190						
	10	13	6800ZZ(19)		25							9	8	3	11	4	12	770	930	1,320			
		14	6900ZZ(22)・6000ZZ(26)															770	930	1,320			
		16	6200ZZ(30)・6300ZZ(35)															770	930	1,320			
	12	15	6801ZZ(21)		12							9	9	3	11	4	12	780	940	1,320			
		16	6901ZZ(24)・6001ZZ(28)															780	940	1,320			
		18	6201ZZ(32)・6301ZZ(37)															780	940	1,320			
	15	18	6802ZZ(24)・6902ZZ(28)	9.5		30							11	3	11	4	12	860	1,020	1,440			
		19	6002ZZ(32)															860	1,020	1,440			
		21	6202ZZ(35)・6302ZZ(42)															860	1,020	1,440			
	17	21	6903ZZ(30)・6003ZZ(35)										11.5	4	12	13	5	16.5	1,000	1,120	1,700		
		23	6203ZZ(40)・6303ZZ(47)																1,000	1,120	1,700		
		23	6704ZZ(27)・6804ZZ(32)																1,130	1,340	1,970		
	20	24	6904ZZ(37)		13	36							13	5	16.5	20	6	21	1,130	1,340	1,970		
		27	6004ZZ(42)・6204ZZ(47)																1,130	1,340	1,970		
		28	6805ZZ(37)																1,330	1,540	2,020		
	25	29	6905ZZ(42)	11.5	15	42						M4	10	4.5	3.75		16.5	20	20	1,330	1,540	2,020	
		31	6005ZZ(47)																	1,330	1,540	2,020	
		32	6205ZZ(52)																	1,330	1,540	2,020	
		35	6906ZZ(47)																	1,770	2,080	2,820	
	30	38	6006ZZ(55)・6206ZZ(62)・6306ZZ(72)			50											2	22.5	6	21	1,770	2,080	2,820
		41	6907ZZ(55)																		2,080	2,270	3,110
	35	43	6007ZZ(62)・6207ZZ(72)	14	18	55						M5	12	5.5	4.5			25		23	2,080	2,270	3,110
45		6908ZZ(62)	2,380				2,580	3,360															
40	48	6008ZZ(68)・6208ZZ(80)			60										2,380	2,580	3,360						

SET COLLARS WITH THREAD INSERT -RESIN TYPE / ALUMINUM TYPE-

# セットカラー -ねじインサート入り-(軽量化対応)

-樹脂タイプ/アルミタイプ-

■特長：アルミ・樹脂は、鉄・ステンレスと比較して軽量化に優れています。  
ねじインサート入りタイプは、ねじ部の機械的強度を向上します。

⑨類似寸法は加工部品Cナビガイドブック：P.21・139

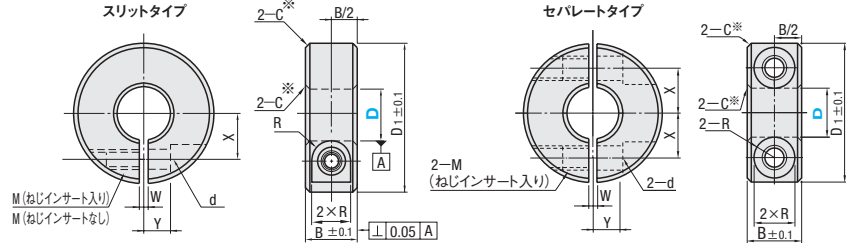
●CADデータフォルダ名：03\_Set\_Collars

## ■樹脂タイプ

RoHS

Type	スリットタイプ	セバレートタイプ	材質	色	使用雰囲気温度	付属品	ねじインサート材質
SCSPH	SCSPP	ポリアセタル	白	-45℃～95℃	六角穴付ボルト(SUS)	スリットタイプ：1本 セバレートタイプ：2本	SUS304
SCSMH	SCSPM	MCナイロン	アイボリー	-40℃～120℃			
SCSPO	—	ポリアセタル	白	-45℃～95℃			なし

※D8～D25：C0.5  
D30：C1



型式	Type	D	B	D1	M (並目)	d	R	W	X	Y	¥基準単価
ねじインサート入り (スリットタイプ)	SCSPH	8	8	25	M3	3.4	3	7	5	1,180	1,280
ねじインサート入り (スリットタイプ)	SCSMH	10	10	30	M4	4.5	3.75	9	5	1,180	1,280
ねじインサート入り (スリットタイプ)	SCSPH	12	12	30	M4	4.5	3.75	9	5	1,220	1,320
ねじインサート入り (スリットタイプ)	SCSMH	15	15	35	M5	5.5	4.5	12	6	1,380	1,460
ねじインサート入り (スリットタイプ)	SCSPH	16	16	35	M5	5.5	4.5	12	6	1,410	1,490
ねじインサート入り (スリットタイプ)	SCSPM	20	20	45	M6	6.6	6	15	8	1,630	1,780
ねじインサート入り (スリットタイプ)	SCSPM	25	25	50	M6	6.6	6	18	10	1,910	2,070
ねじインサート入り (スリットタイプ)	SCSPM	30	30	55	M6	6.6	6	20	10	2,190	2,340

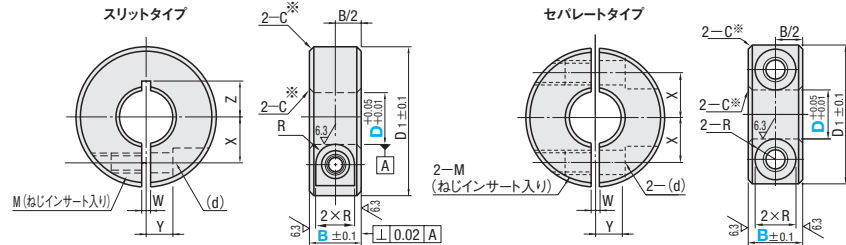
型式	Type	D	B	D1	d	M (並目)	R	W	X	Y	¥基準単価
ねじインサートなし (スリットタイプ)	SCSPO	10	10	28	4.5	M4	3.75	9	5	760	790
ねじインサートなし (スリットタイプ)	SCSPO	12	12	30	4.5	M4	3.75	9	5	810	840
ねじインサートなし (スリットタイプ)	SCSPO	13	13	30	4.5	M4	3.75	9	5	840	860
ねじインサートなし (スリットタイプ)	SCSPO	15	15	40	5.5	M5	4.5	13	8	860	870
ねじインサートなし (スリットタイプ)	SCSPO	16	16	40	5.5	M5	4.5	13	8	870	890
ねじインサートなし (スリットタイプ)	SCSPO	20	20	49	5.5	M5	4.5	16	8	990	1,060
ねじインサートなし (スリットタイプ)	SCSPO	25	25	54	5.5	M5	4.5	20	6	990	1,060
ねじインサートなし (スリットタイプ)	SCSPO	30	30	60	5.5	M5	4.5	21.5	8	1,060	1,060

## ■アルミタイプ

RoHS

Type	スリットタイプ	セバレートタイプ	材質	S表面処理	付属品	ねじインサート材質
SCSAH	SCNPAH	A2017	—	六角穴付ボルト(SUS)	スリットタイプ：1本 セバレートタイプ：2本	SUS304

※D8～D25：C0.5  
D30：C1



型式		B 選択	D <sub>1</sub>	M (並目)	(d)	R	W	X	Y	Z	¥基準単価		
Type	D										SCSAH	SCNPAH	
ねじインサート入り  (スリットタイプ) SCSAH (セパレートタイプ) SCNPAH	8	10	25	M3	3.2	3	1.5	7	5	7	740	1,020	
	10		30	M4	4.2	3.75		9		8	740	1,080	
	12		34					10		9	770	1,100	
	15		35					6	11.5	10	800	1,130	
	16		40	M5	5.3	4.5			12	11	820	1,150	
	20		45						14	13	910	1,270	
	25		12					17	16	990	1,440		
	30		15	55	M6	6.3		6	20	10	18	1,380	1,860

⑨(d)の寸法は、ねじインサート挿入時の外径のねじ山の筋が残ります。

Order 注文例	型式	—	B
	SCSPH12	—	10
	SCSPP12	—	10
	SCSAH20	—	10

Price 価格	数量	1～29	30～39	40～49	50～99
	値引率	基準単価	5%	10%	18%

⑨表示数量超えはお見積り

Delivery 出荷日 在庫品 翌日出荷 P81

⑨ご希望によりPM5:00迄、当日出荷受付致します。

SET COLLARS OF FEMALE SCREW -SETSCREW / SLIT TYPE-

# セットカラー -内ねじ付-

-止めねじタイプ/スリットタイプ-

⑨類似寸法は加工部品Cナビガイドブック：P.143

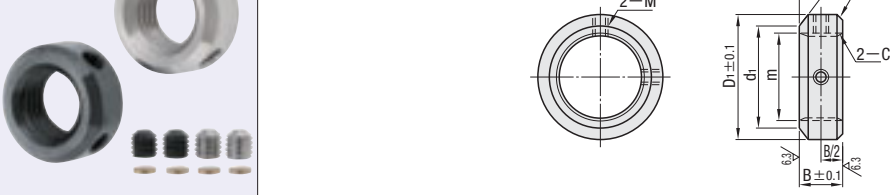
●CADデータフォルダ名：03\_Set\_Collars

## ■止めねじタイプ

RoHS

Type		M材質	S表面処理	A付属品
細目	並目			
SCCNS	SCCNN	S45C	四三酸化鉄皮膜 無電解ニッケルメッキ	止めねじ2本/セットビス2個(銅合金)  止めねじ2本/セットビス2個(SUS) (銅合金)
PSCCNS	PSCCNN			
SSCCNS	SSCCNN	SUS304	—	

25/(6.3/)



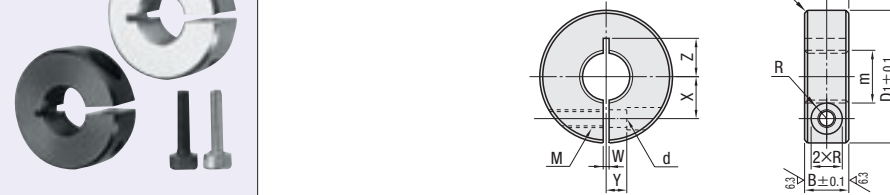
型式	Type	No.	B	m×Pitch	D1	d1	C	止めネジ M×長さ	¥基準単価
(細目タイプ)	SCCNS	3	6	M3×0.35	7	4.5	0.2	M3×3	400
(細目タイプ)	SCCNS	4	6	M4×0.5	8	5.5	0.2	M3×3	400
(細目タイプ)	SCCNS	5	6	M5×0.5	11	10	0.2	M3×3	420
(細目タイプ)	SCCNS	6	6	M6×0.75	12	11	0.2	M3×3	440
(細目タイプ)	SCCNS	8	6	M8×0.75	14	12	0.2	M3×3	440
(細目タイプ)	SCCNS	10	6	M10×0.75	16	13	0.2	M3×3	440
(細目タイプ)	SCCNS	10A	6	M10×1.0	—	—	0.2	M3×3	440
(細目タイプ)	SCCNS	12	6	M12×1.0	20	15	0.2	M3×3	470
(細目タイプ)	SCCNS	15	6	M15×1.0	24	20	0.2	M3×3	500
(細目タイプ)	SCCNS	16	6	M16×1.0	26	22	0.2	M3×3	500
(細目タイプ)	SCCNS	20	6	M20×1.0	32	27	0.2	M3×3	590
(細目タイプ)	SCCNS	25	6	M25×1.5	38	31	0.2	M3×3	690
(細目タイプ)	SCCNS	30	6	M30×1.5	46	38	0.2	M3×3	790

## ■スリットタイプ

RoHS

Type		M材質	S表面処理	A付属品
細目	並目			
SCSN	SCSNN	S45C	四三酸化鉄皮膜	六角穴付ボルト1本
PSCSN	PSCSNN		無電解ニッケルメッキ	六角穴付ボルト1本
SSCSN	SSCSNN	SUS304	—	(SUS)

25/(6.3/)



型式	Type	No.	B	m×Pitch	D1	M (並目)	d	R	W	X	Y	Z	¥基準単価
(細目タイプ)	SCSN	3	8	M3×0.35	16	M3	3.4	3	1.0	4.5	4.5	2.2	380
(細目タイプ)	SCSN	4	8	M4×0.5	18	M3	3.4	3	1.0	5	5	3	420
(細目タイプ)	SCSN	5	8	M5×0.5	20	M3	3.4	3	1.0	5.5	5.5	4	380
(細目タイプ)	SCSN	6	8	M6×0.75	25	M3	3.4	3	1.0	6	6	4	480
(細目タイプ)	SCSN	8	8	M8×0.75	25	M3	3.4	3	1.0	8	8	4	480
(細目タイプ)	SCSN	10	8	M10×0.75	30	M3	3.4	3	1.0	10	10	4	520
(細目タイプ)	SCSN	10A	8	M10×1.0	—	M3	3.4	3	1.0	10	10	4	520
(細目タイプ)	SCSN	10B	8	M10×1.25	—	M3	3.4	3	1.0	10	10	4	520
(細目タイプ)	SCSN	12	8	M12×1.0	30	M3	3.4	3	1.0	12	12	4	520
(細目タイプ)	SCSN	12A	8	M12×1.25	—	M3	3.4	3	1.0	12	12	4	520
(細目タイプ)	SCSN	14	8	M14×1.5	34	M3	3.4	3	1.0	14	14	4	580
(細目タイプ)	SCSN	16	8	M16×1.0	35	M3	3.4	3	1.0	16	16	4	580
(細目タイプ)	SCSN	16A	8	M16×1.5	—	M3	3.4	3	1.0	16	16	4	580
(細目タイプ)	SCSN	18	8	M18×1.5	40	M3	3.4	3	1.0	18	18	4	580
(細目タイプ)	SCSN	20	8	M20×1.0	45	M3	3.4	3	1.0	20	20	4	770
(細目タイプ)	SCSN	20A	8	M20×1.5	—	M3	3.4	3	1.0	20	20	4	770
(細目タイプ)	SCSN	22	8	M22×1.5	—	M3	3.4	3	1.0	22	22	4	830
(細目タイプ)	SCSN	24	8	M24×3.0	45	M3	3.4	3	1.0	24	24	4	830
(細目タイプ)	SCSN	25	8	M25×1.5	—	M3	3.4	3	1.0	25	25	4	830
(細目タイプ)	SCSN	27	8	M27×1.5	—	M3	3.4	3	1.0	27	27	4	830
(細目タイプ)	SCSN	30	8	M30×1.5	55	M3	3.4	3	1.0	30	30	4	1,130

⑨No.\*印は、細目タイプのみ適用となります。

⑨No.\*印は、並目タイプのみ適用となります。

⑨並目タイプのNo.5のW寸法は1.5となります。

Order 注文例	型式	SCCNS20
-----------	----	---------

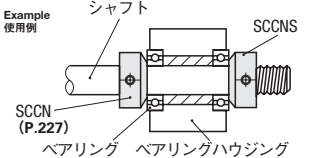
Delivery 出荷日 在庫品 翌日出荷 P81  
⑨ご希望によりPM5:00迄、当日出荷受付致します。

Price 価格	数量	1～29	30～39	40～49	50～99
	値引率	基準単価	5%	10%	18%

数量スライド価格 (⑨1円未満切り捨て) P81	数量	1～29	30～39	40～49	50～99
	値引率	基準単価	5%	10%	18%

⑨表示数量超えはお見積り

EX Example 使用例







# セットカラー ークランプレバー付スタンダードー


ースリットタイプ/Dカットタイプ/側面取付穴タイプー

CADデータフォルダ名：03\_Set\_Collars

■特長：クランプレバーとのユニット化で締め付け工具が不要となり、段取り替えが素早く行えます。  
レバーは標準とミニチュアからご選択いただけます。

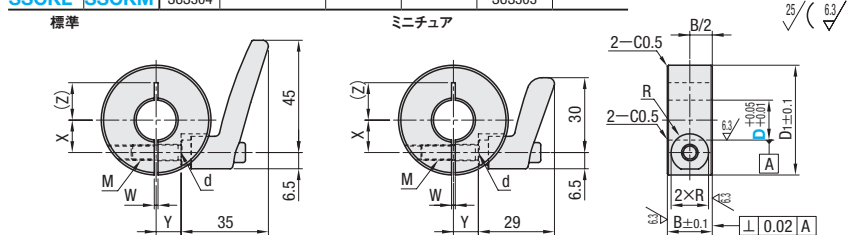
スリットタイプ

RoHS




Type	セットカラー		クランプレバー部		レバーネジ部		
標準	ミニチュア	材質	表面処理	材質	表面処理	材質	表面処理
<b>SCKL</b>	<b>SCKM</b>	S45C	四三酸化鉄皮膜	垂鉛	焼付塗装	SUM24L	黒クロメート
<b>PSCKL</b>	<b>PSCKM</b>	S45C	無電解ニッケルメッキ	ダイカスト	焼付塗装	SUS24L	黒クロメート
<b>SSCKL</b>	<b>SSCKM</b>	SUS304	—	—	—	SUS303	—

④クランプレバー詳細 ⑤P2-929  
ミニチュアクランプレバー詳細 ⑤P2-931



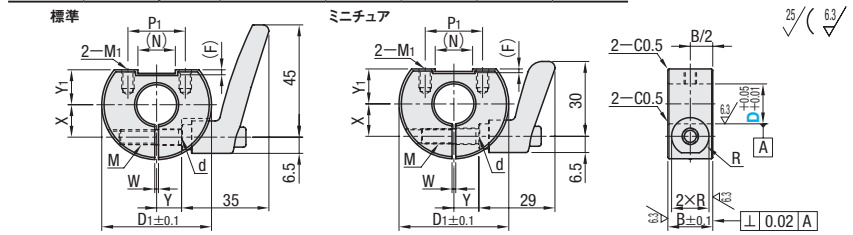
Dカットタイプ

RoHS



Type	セットカラー		クランプレバー部		レバーネジ部		
標準	ミニチュア	材質	表面処理	材質	表面処理	材質	表面処理
<b>SCDKL</b>	<b>SCDKM</b>	S45C	四三酸化鉄皮膜	垂鉛	焼付塗装	SUM24L	黒クロメート
<b>PSCDKL</b>	<b>PSCDKM</b>	S45C	無電解ニッケルメッキ	ダイカスト	焼付塗装	SUS24L	黒クロメート
<b>SSCDKL</b>	<b>SSCDKM</b>	SUS304	—	—	—	SUS303	—

④クランプレバー詳細 ⑤P2-929  
ミニチュアクランプレバー詳細 ⑤P2-931



側面取付穴タイプ

RoHS



Type	セットカラー		クランプレバー部		レバーネジ部		
標準	ミニチュア	材質	表面処理	材質	表面処理	材質	表面処理
<b>SCJKL</b>	<b>SCJKM</b>	S45C	四三酸化鉄皮膜	垂鉛	焼付塗装	SUM24L	黒クロメート
<b>PSCJKL</b>	<b>PSCJKM</b>	S45C	無電解ニッケルメッキ	ダイカスト	焼付塗装	SUS24L	黒クロメート
<b>SSCJKL</b>	<b>SSCJKM</b>	SUS304	—	—	—	SUS303	—

④クランプレバー詳細 ⑤P2-929  
ミニチュアクランプレバー詳細 ⑤P2-931



# セットカラー ークランプレバー付コンパクトー


ーDカットタイプ/側面取付穴タイプー

CADデータフォルダ名：03\_Set\_Collars

■特長：クランプレバー付スタンダード(左ページ)と比較して、セットカラーが最大で幅(B寸法)33%、外径(D1寸法)22%コンパクトになります。

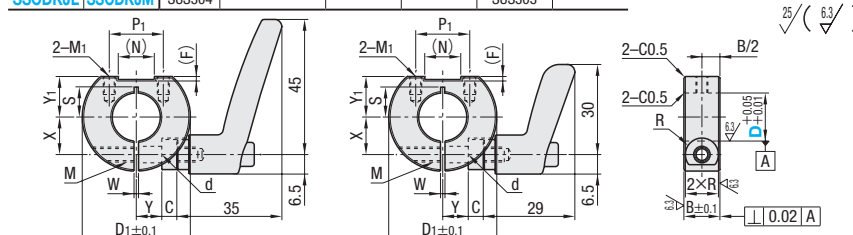
Dカットタイプ

RoHS



Type	セットカラー		クランプレバー部		レバーネジ部		
標準	ミニチュア	材質	表面処理	材質	表面処理	材質	表面処理
<b>SCDKJL</b>	<b>SCDKJM</b>	S45C	四三酸化鉄皮膜	垂鉛	焼付塗装	SUM24L	黒クロメート
<b>PSCDKJL</b>	<b>PSCDKJM</b>	S45C	無電解ニッケルメッキ	ダイカスト	焼付塗装	SUS24L	黒クロメート
<b>SSCDKJL</b>	<b>SSCDKJM</b>	SUS304	—	—	—	SUS303	—

④クランプレバー詳細 ⑤P2-929  
ミニチュアクランプレバー詳細 ⑤P2-931



側面取付穴タイプ

RoHS



Type	セットカラー		クランプレバー部		レバーネジ部		
標準	ミニチュア	材質	表面処理	材質	表面処理	材質	表面処理
<b>SCJKJL</b>	<b>SCJKJM</b>	S45C	四三酸化鉄皮膜	垂鉛	焼付塗装	SUM24L	黒クロメート
<b>PSCJKJL</b>	<b>PSCJKJM</b>	S45C	無電解ニッケルメッキ	ダイカスト	焼付塗装	SUS24L	黒クロメート
<b>SSCJKJL</b>	<b>SSCJKJM</b>	SUS304	—	—	—	SUS303	—

④クランプレバー詳細 ⑤P2-929  
ミニチュアクランプレバー詳細 ⑤P2-931



D	B	D1	M	M1	d	P1	P2	(F)	(N)	Y1	Y2	R	W	X	Y	(Z)	C	S
8	12	28	5	M4深さ6	5.5	18	10	0.5	12	7	10	5.5	1.5	9.5	5.5	11.5	5	5
10		32				20	12		14	8.5	10			10.5	7.5	13		—
12		34				22	14		16	11	12			11.5	8.5	13.5		
15		36				25	16		18	14	14			12.5	9.5	14.5		
16		42				29	21		22	16.5	16			15.5	11	17		
20		48				30	25		23	20	20			18	13.5	19		
25	30	55	7.5	M5深さ7.5	5.5	29	21	0.5	22	16.5	16	5.5	1.5	18	11	19	8	—
30		55				30	25		23	20	20			20.5	13.5	22		

④シャフトを挿入しない状態での使用(空締め)は避けてください。変形し、使用ができなくなることがあります。

④SSCDKJ□、SSCDKJ□(ステンレス品)の使用レバーは( )のタイプになります。

④D25・30のD1公差は±0.3になります。④D30のC(内外周面取り)は1.0になります。

型式		レバー色 選択	¥基準単価						使用レバー	
Type	D		Dカットコンパクト			側面取付穴				
			SCDKJL SCDKJM	PSCDKJL PSCDKJM	SSCDKJL SSCDKJM	SCJKJL SCJKJM	PSCJKJL PSCJKJM	SSCJKJL SSCJKJM		
標準レバー	(Dカット) (側面取付穴)	8	<div>M B S</div> <div>(オレンジ) (ブラック) (シルバーグレー)</div>	3,130	3,280	4,220	3,050	3,200	4,010	CLDM□(CLMS□)5-20-M/B/S
	SCDKJL SCJKJL	10		3,190	3,340	4,280	3,110	3,260	4,070	
	PSCDKJL PSCJKJL	12		3,260	3,470	4,460	3,190	3,400	4,270	
	SSCDKJL SSCJKJL	15		3,600	3,820	4,660	3,520	3,740	4,460	
		16		3,600	3,820	4,660	3,520	3,740	4,460	
ミニチュアレバー	SCDKJM SCJKJM	20	4,560	4,190	4,990	3,850	4,120	4,820	CLDM□(CLMS□)5-25-M/B/S	
	PSCDKJM PSCJKJM	25	5,100	5,200	6,180	4,200	4,620	5,380	CLDM□(CLMS□)5-32-M/B/S	
	SSCDKJM SSCJKJM	25	5,100	5,200	6,180	4,200	4,620	5,380		
		30	5,720	5,990	7,130	4,690	5,200	6,050		



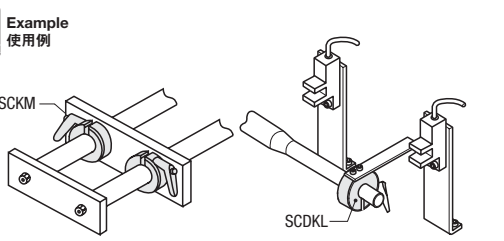
注文例  
型式 — レバー色  
SCKL12 — B  
SCDKJM16 — M  
SCDKM10 — S



在庫品 翌日出荷 ⑤P81



④ご希望によりPM5:00迄、当日出荷受付致します。  
■数量スライド価格 (④1円未満切り捨て) P81  
数量 値引率 基準単価  
1～29 5% 30～39 10% 40～49 18% 50～99 18%  
④表示数量を超えは別見積り





SET COLLARS WITH SIDE MOUNT -SLIT / SEPARATE TYPE-

## セットカラー ー側面取付穴ー

ースリットタイプ/セパレートタイプー

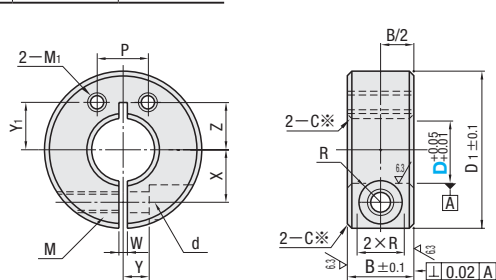
CADデータフォルダ名：03\_Set\_Collars

■特長：側面に有る取付穴を利用して、センサブラケットを簡単に取り付け可能です。

### ■スリットタイプ



Type	M材質	S表面処理	A付属品
SCJS	S45C	四三酸化鉄皮膜	六角穴付ボルト1本
PSCJS		無電解ニッケルメッキ	六角穴付ボルト1本
SSCJS	SUS304	—	(SUS)



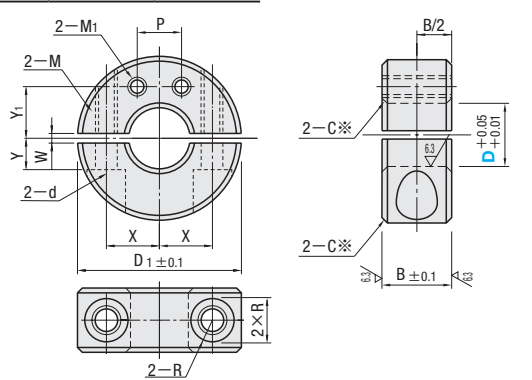
※D8～D25：C0.5  
D30：C1

25/(6.3/)

### ■セパレートタイプ



Type	M材質	S表面処理	A付属品
SCJP	S45C	四三酸化鉄皮膜	六角穴付ボルト2本
PSCJP		無電解ニッケルメッキ	六角穴付ボルト2本
SSCJP	SUS304	—	(SUS)



※D8～D25：C0.5  
D30：C1

25/(6.3/)

型式		B	D1	M (並目)	d	R	W	X	Y	Z	M1 (並目)	Y1	P	¥基準単価					
Type	D													スリットタイプ			セパレートタイプ		
														SCJS	PSCJS	SSCJS	SCJP	PSCJP	SSCJP
スリットタイプ SCJS PSCJS SSCJS	8	10	25	M4	4.5	3.75	1.5	8	5	7～9	M3	8	8	580	680	990	970	1,170	1,490
	10		9					8～10		580				680	990	970	1,170	1,490	
	12		10					9～10		M4	10	10	580	680	990	970	1,170	1,490	
	13		11.5					6	600				760	1,000	970	1,170	1,490		
	15								670	790	1,100	1,000	1,190	1,510					
セパレートタイプ SCJP PSCJP SSCJP	15A	34	M5	5.5	4.5	12		6	10～12	M5	12	12	670	790	1,100	1,000	1,190	1,510	
	16					670			790				1,090	1,010	1,190	1,560			
	16A					670			790				1,090	1,010	1,190	1,560			
	20A	40	M5	5.5	4.5	14		7	13	M4	14	14	820	970	1,200	1,090	1,320	1,940	
	20					820			970				1,200	1,090	1,320	1,940			
	25					17			16～18	M5	17	16	920	1,090	1,600	1,150	1,440	2,080	
	25A	12	45	12	920			1,090				1,600	1,150	1,440	2,080				
	30	15	55	M6	6.6	6		20	10	18～20	M6	20	20	1,280	1,470	2,060	1,510	1,880	2,610



Order 注文例  
型式  
SCJS10  
SCJP12  
SSCJP25A

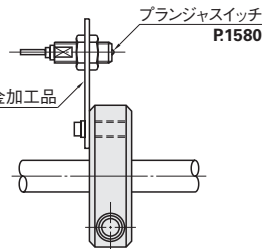
Delivery 出荷日  
在庫品 翌日出荷 翌 P81



Price 価格  
数量スライド価格 (※1円未満切り捨て) P81

Ex Example 使用例

※板金については板金加工品（プレートタイプP2-1167）をご参照ください。  
（専用取付ブラケットの販売は行っておりません。）



SET COLLARS COMPACT WITH SIDE MOUNT -SLIT / SEPARATE TYPE-

## セットカラー ー側面取付穴コンパクトー (省スペース化対応)

ースリットタイプ/セパレートタイプー

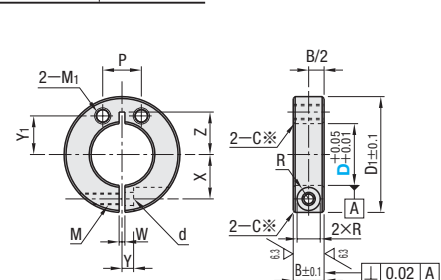
CADデータフォルダ名：03\_Set\_Collars

■特長：側面取付穴スタンダード(左ページ)と比較して、最大で幅(B寸法)40%、外形(D1寸法)17%コンパクトになります。

### ■スリットタイプ



Type	M材質	S表面処理	A付属品
SCJSJ	S45C	四三酸化鉄皮膜	六角穴付ボルト1本
PSCJSJ		無電解ニッケルメッキ	六角穴付ボルト1本
SSCJSJ	SUS304	—	(SUS)



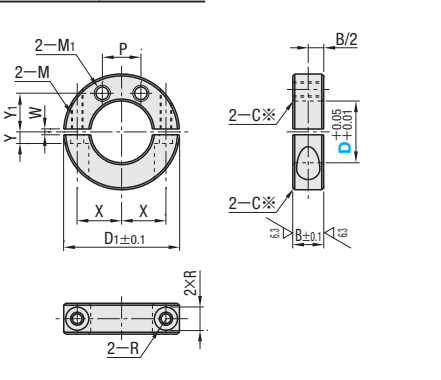
※D8～D25：C0.5  
D30：C1

25/(6.3/)

### ■セパレートタイプ



Type	M材質	S表面処理	A付属品
SCJPJ	S45C	四三酸化鉄皮膜	六角穴付ボルト2本
PSCJPJ		無電解ニッケルメッキ	六角穴付ボルト2本
SSCJPJ	SUS304	—	(SUS)



※D8～D25：C0.5  
D30：C1

25/(6.3/)

型式		B	D <sub>1</sub>	M (並目)	d	R	W	X	Y	Z	M <sub>1</sub> (並目)	Y <sub>1</sub>	P	¥基準単価						
Type	D														スリットタイプ			セパレートタイプ		
スリットタイプ SCJSJ PSCJSJ SSCJSJ	8	6	22	M2.6	2.9	2.45	1.5	7	3	9	M3	7	8	700	820	1,190	1,170	1,410	1,790	
	10		25					8				700		820	1,190	1,170	1,410	1,790		
	12		25					9				700		820	1,190	1,170	1,410	1,790		
	13		28					10				720		920	1,200	1,170	1,410	1,790		
	15		30					11				810		950	1,320	1,200	1,430	1,820		
セパレートタイプ SCJPJ PSCJPJ SSCJPJ	16	8	30	M3	3.4	3		11.5	5	11	M4	11.5	10	810	950	1,320	1,220	1,430	1,880	
	20		35					13				990		1,170	1,440	1,310	1,590	2,330		
	25		10					42				M4		4.5	3.75	16.5	16.5	16.5	12	1,110
	30	12	50	M5	5.5	4.5		20		6	20	19	20	1,540	1,770	2,480	1,820	2,260	3,140	



Order 注文例  
型式  
SCJSJ8  
SCJPJ15

Delivery 出荷日  
在庫品 翌日出荷 翌 P81

※ご希望によりPM5:00迄、当日出荷受付致します。



Price 価格  
数量スライド価格 (※1円未満切り捨て) P81

コンパクト比較表									
D	コンパクトの差 B(肉厚) D1(外径)	コンパクト B(肉厚) D1(外径)	スタンダード(P253) B(肉厚) D1(外径)						
8	—4 —3	6 22	10 25						
10	—4 —5	6 25	10 30						
12	—4 —5	6 25	10 30						
13	—2 —2	8 28	10 30						
15	—2 —4	8 30	10 34						
16	—2 —5	8 30	10 35						
20	—2 —5	8 35	10 40						
25	—2 —3	10 42	12 45						
30	—3 —5	12 50	15 55						



SET COLLARS OF D-CUT -SETSCREW / SLIT / SEPARATE TYPE-

# セットカラー -Dカットスタンダード-

-止めねじタイプ/スリットタイプ/セパレートタイプ-



①類似寸法は加工部品Cナビガイドブック：P.141 ②CADデータフォルダ名：03\_Set\_Collars

■特長：カット面に有る取付穴を利用して、センサブラケットを簡単に取り付け可能です。軽量化には、A2017(アルミタイプ)を推奨します。

■止めねじタイプ

RoHS

Type	M材質	S表面処理	A付属品
SDSN	SS400	四三酸化鉄皮膜	止めねじ2本
PSDSN	①(S45C)	無電解ニッケルメッキ	止めねじ2本 (SUS)
SSDSN	SUS304	—	—

●D=6・8

●D=10~30

■スリットタイプ

RoHS

Type	M材質	S表面処理	A付属品
SDS	SS400	四三酸化鉄皮膜	六角穴付ボルト1本
PSDS	①(S45C)	無電解ニッケルメッキ	六角穴付ボルト1本 (SUS)
SSCDS	SUS304	—	—
SDSA	A2017	—	—

●SS400・SUS304

D	Z
8	8
10	10
12	10
13	10

●A2017

D	Z
8	8
10	10
12	10
15	12
16	12
20	13
25	16
30	18

①D8~13のみスリフリ加工があります。

■セパレートタイプ

RoHS

Type	M材質	S表面処理	A付属品
SDN	SS400	四三酸化鉄皮膜	六角穴付ボルト2本
PSDN	①(S45C)	無電解ニッケルメッキ	六角穴付ボルト2本 (SUS)
SSCDN	SUS304	—	—
SDNA	A2017	—	—

SET COLLARS COMPACT OF D-CUT -SLIT / SEPARATE TYPE-

# セットカラー -Dカットコンパクト-(省スペース化対応)

-スリットタイプ/セパレートタイプ-

①類似寸法は加工部品Cナビガイドブック：P.141 ②CADデータフォルダ名：03\_Set\_Collars

■特長：Dカットスタンダード(左ページ)と比較して、最大で幅(B寸法)46%、外径(D1寸法)22%コンパクトになります。

■スリットタイプ

RoHS

Type	M材質	S表面処理	A付属品
SDSJ	S45C	四三酸化鉄皮膜	六角穴付ボルト1本
PSDSJ	—	無電解ニッケルメッキ	六角穴付ボルト1本 (SUS)
SSCDSJ	SUS304	—	—

①コンパクト比較表を使用例に掲載

■セパレートタイプ

RoHS

Type	M材質	S表面処理	A付属品
SDNJ	S45C	四三酸化鉄皮膜	六角穴付ボルト2本
PSDNJ	—	無電解ニッケルメッキ	六角穴付ボルト2本 (SUS)
SSCDNJ	SUS304	—	—

①コンパクト比較表を使用例に掲載

型式		B 選択	D1	M (並目)	d	R	W	X	Y	Z	M1	H	h	P	¥基準単価												
															スリットタイプ			セパレートタイプ									
Type	D														SDSJ	PSDSJ	SSCDSJ	SDNJ	PSDNJ	SSCDNJ							
(スリットタイプ) SDSJ PSDSJ SSCDSJ	10	8	30	M3	3.4	3	1.5	9	5	8~10	M3	12	5	8	940	960	1,350	1,240	1,300	2,110							
	10							9~10	940	960					1,350	1,240	1,300	2,110									
	15							11	3	11					4.8	10	1,000	1,080	1,750	1,510	1,570	2,380					
	16							11.5	13	11							1,000	1,080	1,750	1,510	1,570	2,380					
(セパレートタイプ) SDNJ PSDNJ SSCDNJ	20	10	35	M4	4.5	3.75	1.5	13	5	13	M4	15	5	10	1,060	1,120	1,900	1,570	1,670	2,520							
	25		16.5					16.5	1,220	1,250					2,280	1,740	1,760	2,950									
	30		12					50	M5	5.5					4.5	20	6	20	18.5	6	12	1,300	1,360	2,510	1,820	1,860	2,950

①納入時にセットされている方向の組合せでご使用ください。

Order  
注文例

型式 — B

SDNJ10 — 8

SDSJ16 — 8

SDS10

SF-SSDSN20

脱脂洗浄サービス P.77

ex

Example  
使用例

Delivery  
出荷日

在庫品

翌日出荷 P.81

①ご希望によりPM5:00迄、当日出荷受付致します。

Price  
価格

数量スライド価格 (①1円未満切り捨て) P.81

数量	1~29	30~39	40~49	50~99
値引率	基準単価	5%	10%	18%

①表示数量超えはお見積り

型式		D1	B	H	M1	P	h	止めねじ M×長さ	¥基準単価		
Type	D								SDSN	PSDSN	SSDSN
(止めねじタイプ) SDSN PSDSN SSDSN	6	20	8	6.5	M3	11	7	M4×4	510	560	760
	8	22		7		13			540	590	790
	10	25		10		8			560	610	810
	12	28		11	M4	10		M5×6	560	610	810
	15	30	10	12.5		5			620	670	860
	20	35		15		6			670	720	960
	25	42		18	M5	12	5	M6×6	800	850	1,220
	30	45		20		5			870	920	1,440

①D6~12のM1有効ネジ深さは7mm(下穴貫通)になっています。

型式		D <sub>1</sub>	B	M (並目)	d	R	H	M <sub>1</sub>	P	h	W	X	Y	¥基準単価											
Type	D													スリットタイプ				セパレートタイプ							
														SDS	PSDS	SSCDS	SDSA	SDN	PSDN	SSCDN	SDNA				
(スリットタイプ) SDS PSDS SSCDS SDSA	* 8	30	15	M5	5.5	4.5	13	M3	8	7	1.5	10	6	790	830	1,110	830	1,060	1,100	1,810	1,100				
	*10	35					850	870	1,230					870	1,130	1,180	1,920	1,180							
	*12						850	870	1,230					870	1,130	1,180	1,920	1,180							
	*13						850	870	1,230					—	1,130	1,180	1,920	—							
	*15						910	980	1,590					980	1,370	1,430	2,160	1,430							
(セパレートタイプ) SDN PSDN SSCDN SDNA	*16	40	15	M6	7	6	17	M5	12	10	1.5	13	8	910	980	1,590	980	1,370	1,430	2,160	1,430				
	*18	45					960		1,020					1,730	—	1,430	1,520	2,290	—						
	*20						960		1,020					1,730	1,020	1,430	1,520	2,290	1,520						
	*25						50		1,110					1,140	2,070	1,140	1,580	1,600	2,680	1,600					
	*30								1,180					1,240	2,280	1,240	1,650	1,690	2,680	1,690					
	*35	60					26	M6	23	12	2.0	23	12	1,240	1,320	2,490	—	1,710	1,740	3,090	—				
	*40	70					18		M8		9	7	30	26	12	26	13	1,350	1,690	3,340	—	2,150	2,250	3,990	—
	*50	85					22		M10		11	9	37	M8	28	13	3.0	32	16	1,600	2,280	4,580	—	2,660	2,910

①SS400材質の商品は、D8~15のM1有効ネジ深さは7mm(下穴貫通)になっています。その他についてはネジ貫通しております。

②SUS304材質の商品は、D8~12、D15~18のM1有効ネジ深さは7mm(下穴貫通)になっています。その他についてはネジ貫通しております。

③納入時にセットされている方向の組合せでご使用ください。