

HOLDERS FOR SHAFT  
シャフトホルダ

シャフトホルダ  
HOLDERS FOR SHAFT



製品名	ーブラケット型ー標準タイプ	ガイドロングタイプ	インロータイプ	ノック穴付タイプ
ページ	189	189	190	190



製品名	ーブラケット型ホルド部肉厚タイプー標準タイプ	ガイドロングタイプ	インロータイプ	ノック穴付タイプ
ページ	191	191	192	192



製品名	ーブラケット型スリットタイプー標準タイプ	ガイドロングタイプ	インロータイプ	ノック穴付タイプ
ページ	193	193	194	194



製品名	ーブラケット型コンパクトー標準タイプ	ガイドロングタイプ	ーブラケット型ーエンドマウントタイプ	キー溝付タイプ
ページ	195	195	196	196



製品名	ーブラケット型ーセバレットタイプ	ダンパー付タイプ	ーフランジ型(精密鋳造品)ー標準タイプ	ガイドロングタイプ
ページ	197	197	198	198



製品名	ーT型(精密鋳造品)ー肉厚スリット	スリット	スタンダード	側方スリット
ページ	199	199	200	200



製品名	ーT型(精密鋳造品)ーセバレット	ーT型(機械加工品)ースタンダード・ノック穴付・精密級	側方止めねじ	スリット・ノック穴付・精密級
ページ	200	201	202	203



製品名	ーT型(機械加工品)ークランプレバー付スリット	側方スリットタイプ・精密級	ーT型(機械加工品)ーセバレットタイプ・精密級	肉厚スタンダード・スリット
ページ	204	205	206	207



製品名	ーT型(機械加工品)ー肉厚側方スリット・セバレット	ーコンパクト型(機械加工品)ー止めねじ	肉厚止めねじ	側方スリット
ページ	208	209	209	209



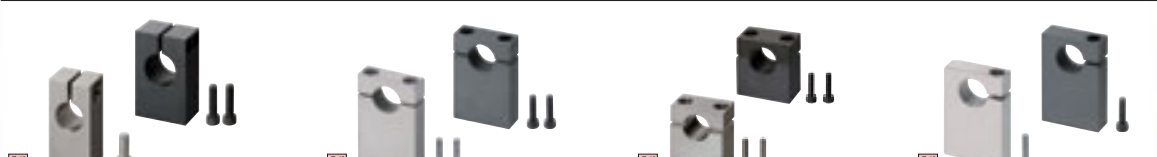
製品名	ーコンパクト型(機械加工品)ーセバレット	肉厚セバレット	ーヒンジ型(機械加工品)ーT型タイプ	L型タイプ
ページ	210	210	211	211



製品名	ーヒンジ型(機械加工品)ーボトムマウントタイプ	側面取付タイプ	ーL型(精密鋳造品)ースタンダード・スリット・側方スリット・セバレット	
ページ	211	211	212	



製品名	ーL型(機械加工品)ースタンダード・スリット・側方スリット・セバレット	ーボトムマウント型(機械加工品)ースタンダード	肉厚スタンダード	スリット
ページ	213・214	215	215	216



製品名	ーボトムマウント型(機械加工品)ー肉厚スリット	セバレット	肉厚セバレットタイプ	側方スリット
ページ	216	217	217	218



製品名	ー側面取付穴型(機械加工品)ースタンダード	スリット	側方スリット	セバレット
ページ	219	219	220	220



●類似寸法は加工部品Cナビガイドブック：P.165

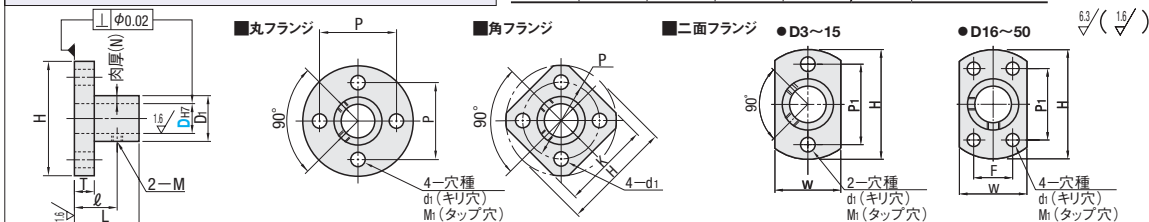
●CADデータフォルダ名：02\_Holders\_for\_Shaft

●特長：取付穴タップタイプは、取付側のプレートの強度が弱い場合(アルミ材質等)・板厚が薄い場合等、タップ加工が困難な場合に有利です。

スタンダードタイプ  
取付穴キリ穴・取付穴タップ穴

RoHS

取付穴キリ穴			取付穴タップ穴			材質	S 表面処理
丸フランジ	角フランジ	二面フランジ	丸フランジ	二面フランジ	二面フランジ		
STHRB	STHSB	STHCB	STHRBT	STHCBT	STHCBT	SS400	四三酸化鉄皮膜
STHR	STHS	STHC	STHRT	STHCT	STHCT	—	無電解ニッケルメッキ
SSTHR	SSTHS	SSTHC	SSTHRT	SSTHCT	SSTHCT	SUS304	—
ATHR	ATHS	ATHC	—	—	—	A6061	白アルマイト
BTHR	—	BTHC	—	—	—	—	黒アルマイト

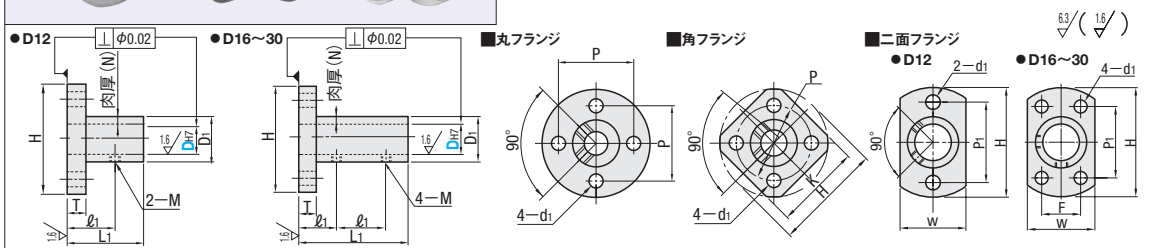


## ガイドロングタイプ

RoHS

丸フランジ	角フランジ	二面フランジ	材質	S 表面処理
STHRBL	STHSBL	STHCBL	SS400	四三酸化鉄皮膜
STHRL	STHSL	STHCL	—	無電解ニッケルメッキ
SSTHRL	SSTHSL	SSTHCL	SUS304	—

●特長：スタンダードタイプに比べてガイド部が長く、保持力を向上。



型式	Type	DH7	ホルド部 肉厚(N)	L	L1	D1	H	T	ℓ	ℓ1	M (並目)	P	K	W	P1	F	d1	M1 (並目)
スタンダード 取付穴キリ穴タイプ	3	+0.010 0	2.5	10	—	8	22	3	7	—	M3	15	16	8	15	—	3.5	—
丸フランジ 角フランジ 二面フランジ	4	+0.012 0	3	15	—	9	24	3	7	—	M3	17	19	9	17	—	4.5	—
STHRB STHR SSTHR ATHR BTHR	5	+0.012 0	3	15	—	10	25	3.5	7	—	M3	18	20	10	18	—	4.5	—
STHSB STHS SSTHS ATHS BTHS	6	+0.015 0	2	20	—	12	28	3.5	7	—	M3	20	22	12	20	—	4.5	—
STHCB STHC SSTHC ATHC BTHC	8	+0.018 0	2	20	—	14	30	5	10	—	M4	22	23	16	22	—	4.5	—
STHRBT STHRT SSTHRT	10	+0.018 0	2.5	30	—	18	38	6	18	—	M4	28	30	22	28	—	4.5	—
STHCBT STHCT SSTHCT	12	+0.021 0	4	38	57	24	48	10	24	19	M5	32	33	26	32	16	5.5	—
ガイドロングタイプ(D寸*印のみ)	15	+0.025 0	5	50	—	30	60	10	30	—	M6	38	40	30	38	24	6.6	—
STHRBL STHRL SSTHRL	20	+0.025 0	5	50	—	40	80	10	40	—	M6	48	50	36	48	30	6.6	—
STHSBL STHSL SSTHSL	25	+0.025 0	5	50	—	50	100	10	50	—	M6	58	60	42	58	36	6.6	—
STHCBL STHCL SSTHCL	30	+0.025 0	5	50	—	60	120	10	60	—	M6	68	70	48	68	42	6.6	—

●ガイドロングタイプはD寸\*印のみの適用となります。●D寸8M・10MはSS400とSUS304のみ適用(A6061は適用外)となります。

●スタンダードタイプの取付穴タップタイプはD寸\*印のみの適用となります。

Order 注文例

型式

STHR10  
STHRL30  
SF-SSTHR25  
脱脂洗浄サービス 脱脂 P77

スタンダードタイプ取付穴キリ穴・ガイドロングタイプ(STHSL除く)

在庫品 翌日出荷 脱脂 P81

●ご希望によりPM5.00迄、当日出荷受付致します。  
●本カタログよりガイドロングタイプ(STHSL除く)が在庫品になりました。  
●スタンダードタイプ取付穴タップ・STHSL

3 日発送 ストック A 200円/1本 脱脂 P82

●数量スライド価格 (※1円未満切り捨て) P81

数量 1~19 20~24 25~29 30~49  
値引率 基準価格 5% 10% 18%

●表示数量を超えは見積り

## ガイドロングタイプ

D	丸フランジ	角フランジ	二面フランジ
12	1,590	1,780	2,140
16	2,090	2,340	2,440
20	2,320	2,680	2,630
25	2,550	2,940	3,430
30	2,870	3,310	3,800

●類似寸法は加工部品Cナビガイドブック：P.166

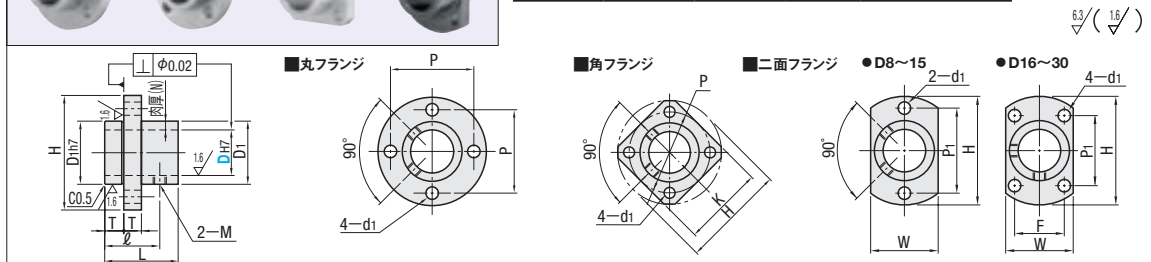
●CADデータフォルダ名：02\_Holders\_for\_Shaft

●特長：組立時の位置決めが容易となります。

## インロータイプ

RoHS

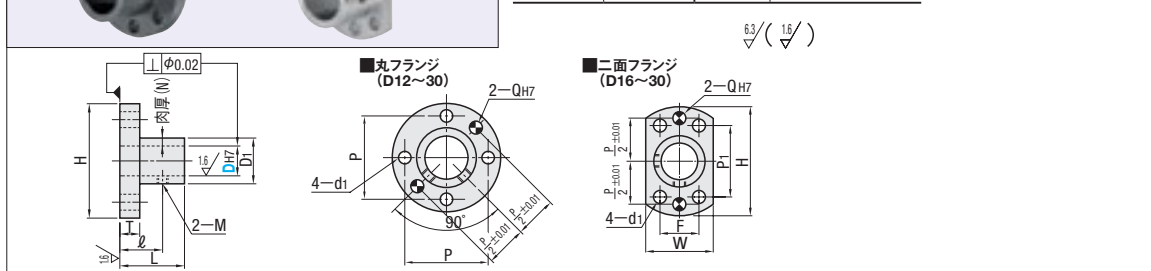
丸フランジ	角フランジ	二面フランジ	材質	S 表面処理
STHRB	STHSB	STHCB	SS400	四三酸化鉄皮膜
STHR	STHS	STHC	—	無電解ニッケルメッキ
SSTHR	SSTHS	SSTHC	SUS304	—



## ノック穴付タイプ

RoHS

丸フランジ	二面フランジ	材質	S 表面処理
STHRBK	STHCBK	S45C	四三酸化鉄皮膜
STHRK	STHCK	—	無電解ニッケルメッキ
SSTHRK	SSTHCK	SUS304	—



## インロータイプ

型式	Type	DH7	ホルド部 肉厚(N)	L	D1	H	T	ℓ	M (並目)	P	K	W	P1	F	d1
スタンダード 取付穴キリ穴タイプ	3	+0.012 0	2.5	15	12	28	3.5	11	M3	20	22	12	20	—	3.5
丸フランジ 角フランジ 二面フランジ	4	+0.015 0	2	20	14	30	5	14	M4	22	23	18	22	—	4.5
STHRB STHR SSTHR	5	+0.018 0	2.5	30	20	40	6	15	M4	30	32	24	30	—	4.5
STHSB STHS SSTHS	6	+0.021 0	3	32	22	42	8	18	M4	32	33	26	32	16	5.5
STHCB STHC SSTHC	7	+0.025 0	4	38	28	50	10	20	M5	39	39	32	31	22	6.6
STHRBT STHRT SSTHRT	8	+0.025 0	4	38	38	66	10	24	M6	52	52	42	41	27	6.6
STHCBT STHCT SSTHCT	9	+0.025 0	4	38	38	66	10	24	M6	52	52	42	41	27	6.6

## ノック穴付タイプ

型式	Type	DH7	ホルド部 肉厚(N)	L	D1	H	T	ℓ	M (並目)	P	W	P1	F	d1	Q
スタンダード 取付穴キリ穴タイプ	3	+0.012 0	2.5	24	16	36	6	15	M4	26	20	28	—	4.5	4
丸フランジ 角フランジ 二面フランジ	4	+0.018 0	3	32	22	42	6	18	M4	32	26	28	16	—	5
STHRBK STHRK SSTHRK	5	+0.021 0	4	32	28	50	8	20	M5	39	32	31	22	—	5.5
STHSBK STHCK SSTHCK	6	+0.025 0	4	38	38	66	10	24	M6	52	52	42	41	27	6.6

●二面フランジはD寸\*印のみの適用となります。

Order 注文例

型式

STHR20  
STHCK20  
SF-SSTHR30  
脱脂洗浄サービス 脱脂 P77

在庫品 翌日出荷 脱脂 P81

●ご希望によりPM5.00迄、当日出荷受付致します。  
●本カタログより在庫品になりました。

Price 価格

数量スライド価格 (※1円未満切り捨て) P81

数量 1~19 20~24 25~29 30~49  
値引率 基準価格 5% 10% 18%

●表示数量を超えは見積り

## インロータイプ

D	丸フランジ	角フランジ	二面フランジ
6	900	920	1,320
8・8M	940	960	1,340
10・10M	980	1,020	1,480
12	1,230	1,270	1,760
15	1,400	1,420	2,450
16	1,440	1,480	2,580
20	1,580	1,640	3,780
25	1,720	1,800	4,260
30	2,390	2,480	4,840
40	3,080	3,200	8,440

## ノック穴付タイプ

D	丸フランジ	角フランジ	二面フランジ
12	1,540	1,710	1,970
13	1,650	1,830	1,970
15	1,790	1,990	2,580
16	1,790	1,990	2,580
18	2,010	2,230	3,640
20	2,140	2,390	4,080
25	2,470	2,740	4,990
30	2,470	2,740	4,990

●類似寸法は加工部品Cナビガイドブック：P.165

●CADデータフォルダ名：02\_Holders\_for\_Shaft

■特長：ホールド部が肉厚の為、スタンダードタイプ(P.189)と比較して倒れ強さが向上します。

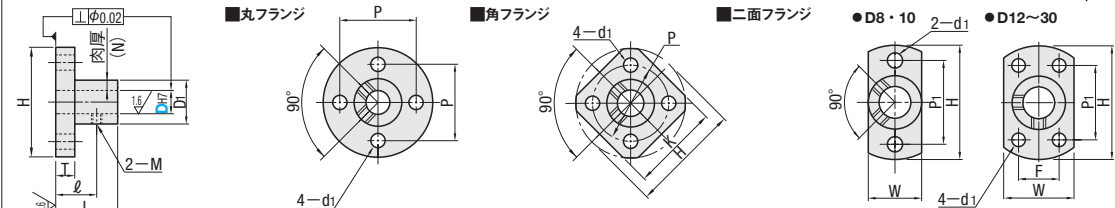
## ■スタンダードタイプ

RoHS



丸フランジ	角フランジ	二面フランジ	材質	表面処理
STHRBN	STHSBN	STHCBN	SS400	四三酸化鉄皮膜
STHRN	STHSN	STHCN		無電解ニッケルメッキ
SSTHRN	SSTHSN	SSTHCN	SUS304	
STHRNA	STHSNA	STHCNA	A5056	白アルマイト
STHRND	—	STHCND		黒アルマイト

63/ (15/)



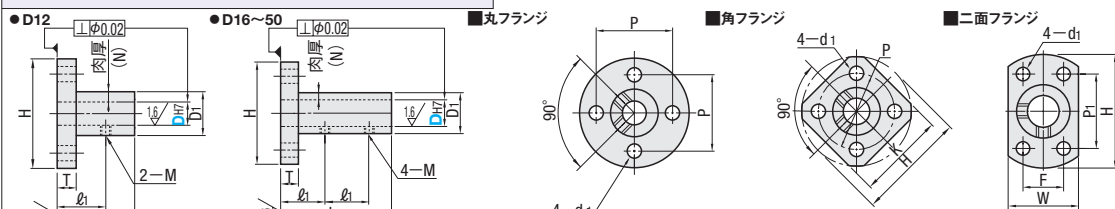
## ■ガイドロングタイプ

RoHS



丸フランジ	角フランジ	二面フランジ	材質	表面処理
STHRBNL	STHSBNL	STHCBNL	SS400	四三酸化鉄皮膜
STHRNL	STHSNL	STHCNL		無電解ニッケルメッキ
SSTHRNL	SSTHSNL	SSTHCNL	SUS304	—

63/ (15/)



型式	Type	DH7	ホールド部 肉厚(N)	L	L1	D1	H	T	ℓ	ℓ1	M (並目)	P	K	W	P1	F	d1
スタンダードタイプ		8※ 8M	+0.015 0	3.5	16	—	15	32	5	10	—	25	25	15	25	—	3.5
丸フランジ	角フランジ	二面フランジ															
STHRBN	STHSBN	STHCBN															
STHRN	STHSN	STHCN															
SSTHRN	SSTHSN	SSTHCN															
(D寸※印のみ)																	
STHRNA	STHSNA	STHCNA															
STHRND	—	STHCND															
ガイドロングタイプ(D寸※印のみ)																	
STHRBNL	STHSBNL	STHCBNL															
STHRNL	STHSNL	STHCNL															
SSTHRNL	SSTHSNL	SSTHCNL															

●白・黒アルマイト品はD寸※印のみの適用となります。●ガイドロングタイプはD寸※印のみの適用となります。

Order 注文例

型式

STHRBN10  
STHRNL20  
SF-STHRN20  
脱脂洗浄サービス ☑ P77

Delivery 出荷日

■下記以外

在庫品 翌日出荷 ☑ P81

●ご希望によりPM5:00迄、当日出荷受付致します。

●本カタログより在庫品になりました。

Price 価格

■数量スライド価格 (●1円未満切り捨て) P81

数量	1~19	20~24	25~29	30~49
値引率	基準単価	5%	10%	18%

●表示数量を超えは見積り

■材質 A5056品・SSTHSN・SSTHCNL

3 日発送

ストーク A 200円/1本 ☑ P82

●同一サイズ3本以上は一律540円

●白・黒アルマイト品には、ストークは適用されません。

## ■スタンダードタイプ

D	¥基準単価													
	丸フランジ					角フランジ				二面フランジ				
	STHRBN	STHRN	SSTHRN	STHRNA	STHRND	STHSBN	STHSN	SSTHSN	STHSNA	STHCBN	STHCN	SSTHCN	STHCNA	STHCND
8・8M	1,210	1,340	1,500	1,320	1,480	1,390	1,550	2,390	1,620	1,370	1,520	1,790	1,560	1,760
10	1,340	1,520	1,580	1,440	1,580	1,550	1,710	2,470	1,830	1,520	1,680	1,850	1,740	1,960
12	1,450	1,610	1,930	1,720	1,850	1,640	1,820	2,510	1,980	1,610	1,770	2,210	1,950	2,200
13	1,570	1,740	2,090	—	—	1,780	1,970	2,720	—	1,740	1,920	2,390	—	—
15	1,630	1,810	2,520	—	—	1,970	2,180	3,060	—	1,900	2,120	2,920	—	—
16	1,740	1,930	2,690	1,980	2,230	2,100	2,320	3,260	2,610	2,030	2,260	3,110	2,490	2,800
20	1,970	2,180	3,950	2,770	3,110	2,290	2,530	4,510	2,920	2,220	2,390	4,250	2,800	3,140
25	2,110	2,340	4,510	2,860	3,220	2,450	2,710	5,460	2,980	2,420	2,680	5,090	2,860	3,210
30	2,390	2,640	4,960	2,980	3,350	2,850	3,160	5,910	3,190	2,770	3,080	5,660	3,040	3,410
35	2,780	3,260	6,430	—	—	3,520	4,060	7,650	—	3,460	3,940	7,480	—	—
40	3,260	3,680	8,370	—	—	4,360	4,880	9,680	—	4,280	4,770	9,490	—	—
50	3,870	4,490	9,980	—	—	4,990	5,650	11,420	—	4,890	5,540	11,240	—	—

## ■ガイドロングタイプ

D	¥基準単価																	
	丸フランジ						角フランジ						二面フランジ					
	STHRBNL	STHRNL	SSTHRNL	STHSBNL	STHSNL	SSTHSNL	STHCBNL	STHCNL	SSTHCNL	STHRBNL	STHRNL	SSTHRNL	STHSBNL	STHSNL	SSTHSNL	STHCBNL	STHCNL	SSTHCNL
12	1,720	1,940	2,350	1,900	2,130	2,990	1,880	2,100	2,650	2,420	2,730	4,110	2,780	3,090	4,660	2,710	3,000	4,490
16	2,420	2,730	4,110	2,780	3,090	4,660	2,710	3,000	4,490	2,650	3,160	5,420	2,960	3,440	5,960	2,920	3,380	5,700
20	2,650	3,160	5,420	2,960	3,440	5,960	2,920	3,380	5,700	2,960	3,510	6,340	3,320	3,860	7,270	3,250	3,800	6,920
25	2,960	3,510	6,340	3,320	3,860	7,270	3,250	3,800	6,920	3,320	3,950	7,070	3,790	4,430	8,030	3,700	4,300	7,780
30	3,320	3,950	7,070	3,790	4,430	8,030	3,700	4,300	7,780	3,750	4,360	9,060	4,540	5,140	9,980	4,430	5,030	9,860
35	3,750	4,360	9,060	4,540	5,140	9,980	4,430	5,030	9,860	4,480	5,240	11,790	5,520	6,190	12,890	5,400	6,080	12,670
40	4,480	5,240	11,790	5,520	6,190	12,890	5,400	6,080	12,670	5,350	6,260	13,780	6,490	7,280	14,980	6,380	7,100	14,750

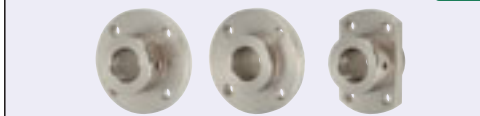
●類似寸法は加工部品Cナビガイドブック：P.166

●CADデータフォルダ名：02\_Holders\_for\_Shaft

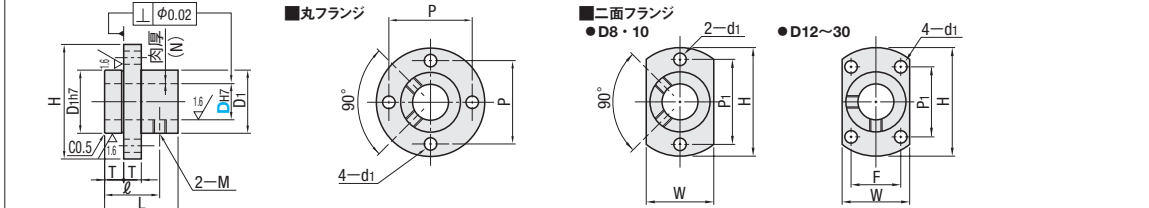
■特長：組立時の位置決めが容易となります。

## ■インロータイプ

RoHS

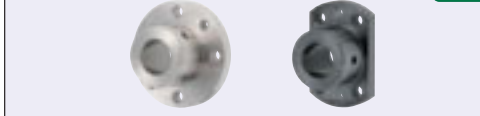


63/ (15/)

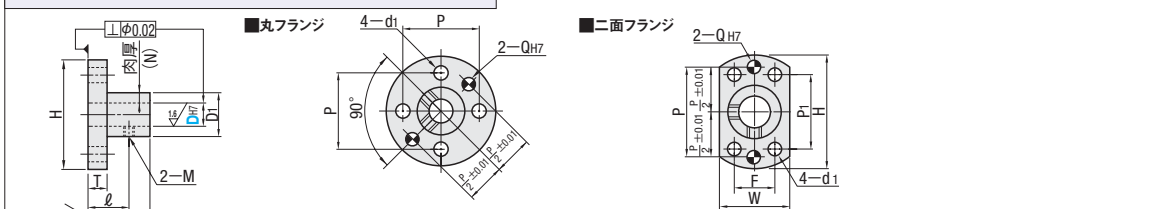


## ■ノック穴付タイプ

RoHS



63/ (15/)



## ■インロータイプ

型式	Type	DH7	ホールド部 肉厚(N)	L	D1	H	T	ℓ	M (並目)	P	W	P1	F	d1
丸フランジ	二面フランジ													
STHRBN	STHCBN													
STHRN	STHCN													

## ■ノック穴付タイプ

型式	Type	DH7	ホールド部 肉厚(N)	L	D1	H	T	ℓ	M (並目)	P	W	P1	F	d1	Q
丸フランジ	二面フランジ														
STHRBNK	STHCBNK														
STHRNK	STHCNK														

Order 注文例

型式

STHCBN20  
STHRBNK12  
SF-STHCNK20  
脱脂洗浄サービス ☑ P77

Delivery 出荷日

3 日発送

ストーク A 200円/1本 ☑ P82

●同一サイズ3本以上は一律540円

Price 価格

■数量スライド価格 (●1円未満切り捨て) P81

数量	1~19	20~24	25~29	30~49
値引率	基準単価	5%	10%	18%

●表示数量を超えは見積り

## ■インロータイプ

D	¥基準単価			
	丸フランジ		二面フランジ	
	STHRBN	STHRN	STHCBN	STHCN
8・8M	1,450	1,610	1,640	1,820
10	1,610	1,820	1,820	2,020
12	1,740	1,930	1,930	2,120
16	2,090	2,320	2,440	2,710
20	2,360	2,620	2,660	2,870
25	2,530	2,810	2,900	3,220
30	2,870	3,170	3,320	3,700

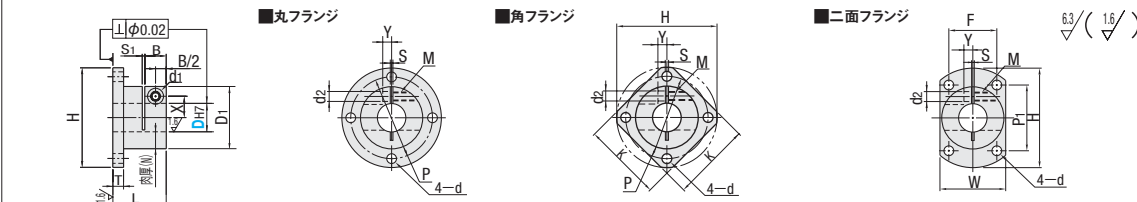
## ■ノック穴付タイプ

D	¥基準単価			
	丸フランジ		二面フランジ	
	STHRBNK	STHRNK	STHCBNK	STHCNK
12	1,720	1,830	1,830	1,950
16	1,980	2,110	2,180	2,340
20	2,130	2,280	2,310	2,430
25	2,270	2,430	2,480	2,660
30	2,460	2,640	2,730	2,950

■スタンダードタイプ  
取付穴キリ穴

RoHS

取付穴キリ穴			M材質	S表面処理	A付属品
丸フランジ	角フランジ	二面フランジ			
STHWRB	STHWSB	STHWCB	S45C	四三酸化鉄皮膜 無電解ニッケルメッキ	六角穴付ボルト1本
STHWIR	STHWS	STHWC			六角穴付ボルト1本(SUS)
SSTHWIR	SSTHWS	SSTHWC	SUS304	—	—

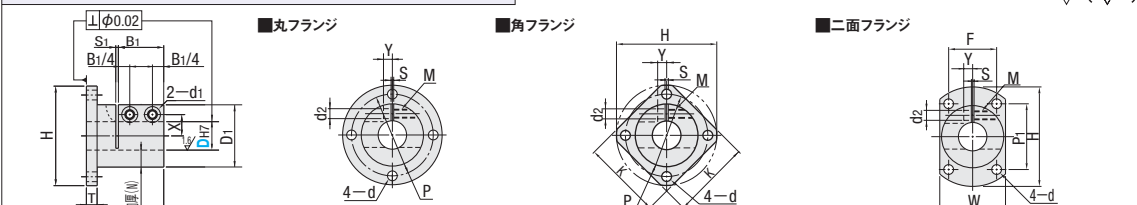


## ■ガイドロングタイプ

RoHS

丸フランジ	角フランジ	二面フランジ	M材質	S表面処理	A付属品
STHWRBL	STHWSBL	STHWCBL	S45C	四三酸化鉄皮膜 無電解ニッケルメッキ	六角穴付ボルト2本
STHWRL	STHWSL	STHWCL			六角穴付ボルト2本(SUS)
SSTHWRL	SSTHWSL	SSTHWCL	SUS304	—	—

■特長: スタンダードタイプに比べてガイド部が長く、倒れ強さを向上。



型式		D <sub>H7</sub>	ホルド部肉厚(N)	L	L <sub>1</sub>	D <sub>1</sub>	H	T	B	B <sub>1</sub>	P	K	W	P <sub>1</sub>	F	d	S	S <sub>1</sub>	X	Y	d <sub>1</sub>	d <sub>2</sub>	M	付属ボルトM×長さ
Type	標準タイプ																							
スタンダードタイプ	丸フランジ	8	+0.015 0	8.5	18	—	25	39	5	10	—	32	30	27	25	20	3.5 4.5	1.5	7.5	3.5	7.5	4.6	M4	M4×10
	角フランジ	6M																						
	二面フランジ	10	+0.018 0	9.5	24	—	32	52	6	12	—	42	40	34	35	25	5.5	1.5	11	4	9	5.6	M5	M5×12
	STHWRB	STHWSB																						
	STHWIR	STHWS																						
ガイドロングタイプ(D寸*印のみ)	丸フランジ	12	+0.021 0	10	32	48	40	64	8	15	30	52	50	42	43	30	6.6	2	14	6	12	6.6	M6	M6×20
	角フランジ	15																						
	二面フランジ	16	+0.025 0	12.5	48	72	60	94	10	18	36	87	81	76	67	55	9	1.5	26	13	14	9	M8	M8×26
	STHWRBL	STHWSBL																						
	STHWRL	STHWSL																						
ガイドロングタイプ(D寸*印のみ)	丸フランジ	20	+0.025 0	15	55	82.5	70	104	12	22	44	102	94	91	82	60	9	2	32	16	18	11	M10	M10×32
	角フランジ	25																						
	二面フランジ	30	+0.025 0	17.5	65	97.5	85	119	12	22	44	102	94	91	82	60	9	2	32	16	18	11	M10	M10×32
	STHWRB	STHWSB																						
	STHWIR	STHWS																						

●ガイドロングタイプはD寸\*印のみの適用となります。

Order 注文例

型式

STHWR10

SF-SSTHWSL30

脱脂洗浄サービス P.77

Delivery 出荷日

■下記以外

在庫品 翌日出荷 P.81

●ご希望によりPM5:00迄、当日出荷受付致します。

●本カタログより在庫品になりました。

Price 価格

■数量スライド価格 (●1円未満切り捨て) P.81				
数量	1~19	20~24	25~29	30~49
値引き率	基準単価	5%	10%	18%

■SSTHWC・SSTHWSL・SSTHWCL

3 日発送

ストーク T 400円/1本

ストーク A 200円/1本

●同一サイズ3本以上は一律540円 (ストークTは除く)

## ■スタンダードタイプ

D	¥基準単価					
	丸フランジ			二面フランジ		
	STHWRB	STHWIR	STHWSB	STHWS	STHWCB	SSTHWC
8・8M	1,570	1,720	2,000	1,790	1,920	2,700
10	1,840	2,000	2,650	2,080	2,210	3,200
12	2,010	2,160	2,990	2,250	2,410	3,490
13	2,180	2,340	3,240	2,440	2,610	3,780
15	2,250	2,470	3,440	2,600	2,780	4,000
16	2,400	2,630	3,670	2,770	2,970	4,270
20	2,620	2,900	4,530	2,990	3,240	5,110
25	2,890	3,200	6,290	3,280	3,540	6,100
30	3,380	3,680	6,440	3,750	4,080	7,200
35	4,320	4,880	8,530	5,200	5,680	9,580
40	5,450	6,210	12,780	6,690	7,220	13,320
50	6,980	7,780	13,990	8,190	8,870	14,390

## ■ガイドロングタイプ

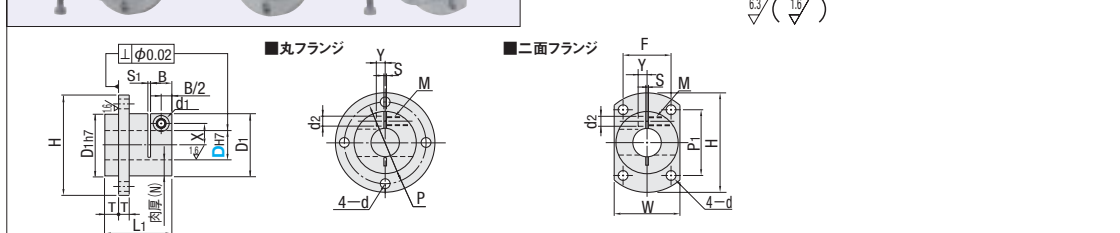
D	¥基準単価					
	丸フランジ			二面フランジ		
	STHWRBL	STHWRL	SSTHWRL	STHWSBL	STHWSL	SSTHWSL
12	2,560	2,740	3,990	3,140	3,300	4,690
16	3,030	3,260	5,120	3,680	3,880	5,930
20	3,490	3,830	6,000	4,180	4,490	6,810
25	3,950	4,410	6,880	4,720	5,140	7,800
30	4,530	5,060	7,860	5,340	5,830	8,760
35	5,800	6,440	11,610	6,770	7,320	13,000
40	7,060	7,980	14,470	8,210	8,910	15,910
50	8,870	9,890	23,540	9,990	10,860	24,980

■特長: 組立時の位置決めが容易となります。

## ■インロータイプ

RoHS

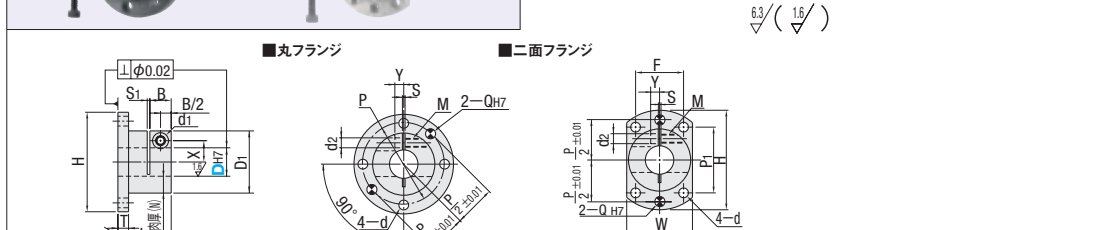
丸フランジ	二面フランジ	M材質	S表面処理	A付属品
STHWRIB	STHWICB	S45C	四三酸化鉄皮膜 無電解ニッケルメッキ	六角穴付ボルト1本
STHWIR	STHWIC			六角穴付ボルト1本(SUS)
SSTHWIR	SSTHWIC	SUS304	—	—



## ■ノック穴付タイプ

RoHS

丸フランジ	二面フランジ	M材質	S表面処理	A付属品
STHWRBK	STHWCBK	S45C	四三酸化鉄皮膜 無電解ニッケルメッキ	六角穴付ボルト1本
STHWRK	STHWCK			六角穴付ボルト1本(SUS)
SSTHWRK	SSTHWCK	SUS304	—	—



型式		D <sub>H7</sub>	ホルド部 肉厚 (N)	L	L <sub>1</sub>	D <sub>1</sub>	H	T	B	P	W	P <sub>1</sub>	F	d	S	S <sub>1</sub>	X	Y	d <sub>1</sub>	d <sub>2</sub>	Q	M	付属ボルト M×長さ																				
Type																																											
インロータイプ	丸フランジ	8	+0.015 0	8.5	—	23	25	39	5	10	32	27	25	20	3.5 4.5	1.5	7.5	3.5	7.5	4.6	—	M4	M4×10																				
	二面フランジ	8M																																									
	STHWRB	STHWICB	+0.018 0	10	20	25	30	49	12	42	34	35	25	23	4.5	1.5	10	3	11	4	4	M5	M5×10																				
	STHWIR	STHWIC																																									
	SSTHWIR	SSTHWIC																																									
ノック穴付タイプ (D寸*印のみ)		12	+0.018 0	10	—	33	35	56	6	12	46	37	37	27	5.5	1.5	12	5	9	5.6	—	5	M5	M5×12																			
		15																						+0.021 0	10	32	40	40	64	8	12	52	42	43	30	6.6	2.0	14	6	17	6	6	M6
		*16	9.5	30	36	35	56																																				
		*20		32	40	40	64																																				
		STHWRBK	STHWCBK	+0.021 0	10	38	46	45	69	8	15	57	47	46	34	6.6	2.0	20	10	12	6.6	—	M6	M6×20																			
	STHWRK	STHWCK																																									
	SSTHWRK	SSTHWCK																																									
		*30	+0.025 0	12.5	40	50	55	79	10	18	87	76	67	55	9	1.5	26	13	14	9	—	M8	M8×26																				
		40																																									

HOLDERS FOR SHAFT -COMPACT BRACKET SHAPED-

## シャフトホルダ -ブラケット型コンパクト-

-スタンダードタイプ・ガイドロングタイプ-

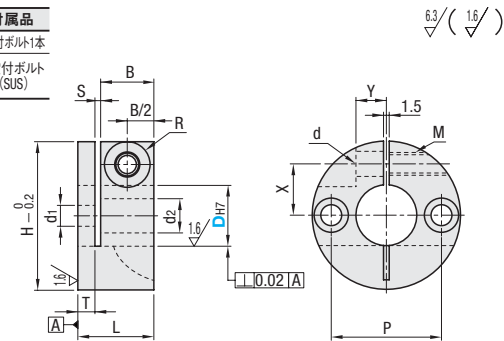
CADデータフォルダ名：02\_Holders\_for\_Shaft

■特長：従来品に比べて、外径(H寸法)がコンパクトとなります。「省スペース化」に対応しています。

### ■スタンダードタイプ

RoHS

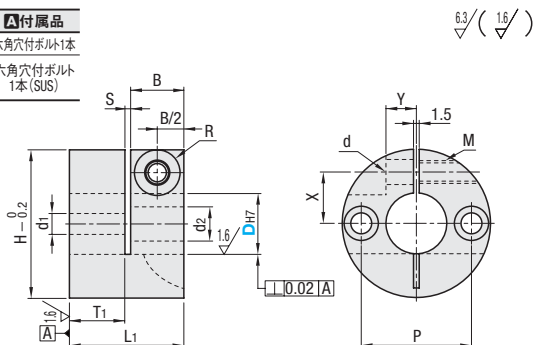
Type	材質	表面処理	付属品
STHMRB	S45C	四三酸化鉄皮膜	六角穴付ボルト1本
STHMR		無電解ニッケルメッキ	六角穴付ボルト1本(SUS)
SSTHMR	SUS304	—	



### ■ガイドロングタイプ

RoHS

Type	材質	表面処理	付属品
STHMRBL	S45C	四三酸化鉄皮膜	六角穴付ボルト1本
STHMR		無電解ニッケルメッキ	六角穴付ボルト1本(SUS)
SSTHMR	SUS304	—	



型式		L	L1	H	B	T	T1	P	d1	d2	S	X	Y	M	d	R
Type	DH7															
スタンダードタイプ	8	16	—	30	11	3.5	—	20	4.5	8	1.5	9.5	5	5	5.5	9
	10	—	—	34		—	—	22	—	—		10	—			
	*12	17	25	36		4.5	12.5	25	5.5	9.5		12	6			
	*15	—	28	38		—	15.5	26	—	—		13	—			
ガイドロングタイプ (D寸*印のみ)	*16	—	30	39	14	6	14	28	6.6	11	2	13.5	7	6	6.6	12
	*20	22	34	49		—	18	35	—	—		16	—			
	*25	—	38	54		—	22	40	—	—		19	8			
	*30	24	40	59		8	24	45	—	—		22	—			



Order 注文例  
型式  
STHMRB16  
STHMR20  
SSTHMR20



Delivery 出荷日  
在庫品 翌日出荷 P81  
ご希望によりPM5:00迄、当日出荷受付致します。



Price 価格  
数量スライド価格 (¥1円未満切り捨て) P81  
数量 1~19 20~24 25~29 30~49  
値引率 基準単価 5% 10% 18%  
表示数量超過はお見積り

D	¥基準単価					
	STHMRB	STHMR	SSTHMR	STHMRBL	STHMR	SSTHMR
8	1,360	1,500	1,820	—	—	—
10	1,540	1,680	2,180	—	—	—
12	1,700	1,880	2,560	2,040	2,280	3,460
15	1,780	1,980	2,860	2,160	2,440	3,820
16	1,860	2,040	3,040	2,280	2,540	4,060
20	2,120	2,340	3,660	2,580	2,900	5,100
25	2,320	2,540	4,500	2,860	3,220	6,180
30	2,480	2,780	5,260	3,100	3,520	7,320

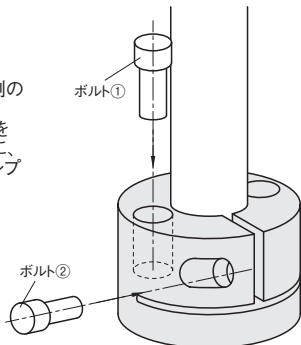
### ■外径比較表

D (内径)	外径(H)		
	コンパクト型 例) STHMR・STHMR	ブラケット型スリットタイプ P.193 例) STHWR・STHWR	差
8	30	39	-9
10	34	49	-15
12	36	52	-16
15	38	56	-18
16	39	56	-17
20	49	64	-15
25	54	69	-15
30	59	79	-20



Example 使用例

①組み付け手順のポイント  
シャフトホルダを右図使用例の  
様に使用する場合、  
ボルト①にてシャフトホルダを  
プレート等に本締めした後に、  
ボルト②にてシャフトをクランプ  
することが可能です。



HOLDERS FOR SHAFT -BRACKET SHAPED-

## シャフトホルダ -ブラケット型-

-エンドマウントタイプ・キー溝付タイプ-

類似寸法は加工部品Cナビガイドブック：P.165

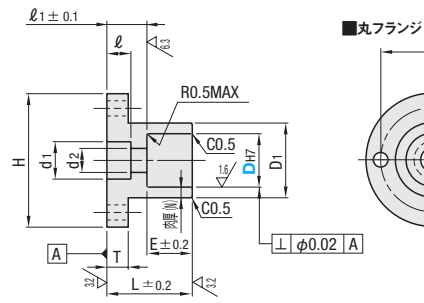
CADデータフォルダ名：02\_Holders\_for\_Shaft

■特長：シャフトのめねじを使用して締結することが可能です。

### ■エンドマウントタイプ

RoHS

丸フランジ	二面フランジ	材質	表面処理
STHXR	STHXC	S45C	四三酸化鉄皮膜
STHXR	STHXC	SUS304	無電解ニッケルメッキ

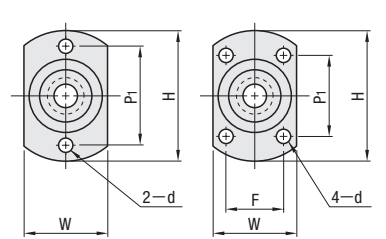


### ■二面フランジ

・D8~15

12.5/6.3/3.2/1.6/

・D16~40



型式		ホルド部 肉厚(N)	L	D1	H	T	ℓ	ℓ1	E	P	W	P1	F	d	d1	d2	取付 ボルト
Type	DH7																
丸フランジ STHXR STHXR SSTHXR	8	+0.015 0	16	12	28	5	4.5	8	8	20	16	20	—	3.5	8	4.5	M4
	10	—	20	14	30	—	5.5	10	10	22	18	22		—	9.5	5.5	M5
	12	+0.018 0	24	16	36	—	6.5	11	13	26	20	26		—	11	6.6	M6
	15	—	30	20	40	6	9	15	15	30	24	30		4.5	14	9	M8
	16	+0.021 0	3	32	22	42	—	16	16	32	26	28	16	—	18	11	M10
	20	—	38	28	50	8	11	18	20	39	32	31	22	5.5	20	13	M12
	25	+0.025 0	46	33	55	—	13	21	25	44	37	36	24	—	26	17	M16
	30	—	58	38	66	10	17	28	30	52	42	41	27	6.6	—	—	—
D寸40のみのSUS304適用外となります。		40	70	54	88	—	—	30	40	72	62	62	28	9.0	—	—	—



Order 注文例  
型式  
STHXR10



3 日目発送  
在庫品 翌日出荷 P81  
ご希望によりPM5:00迄、当日出荷受付致します。



Price 価格  
数量スライド価格 (¥1円未満切り捨て) P81  
数量 1~19 20~24 25~29 30~49  
値引率 基準単価 5% 10% 18%  
表示数量超過はお見積り

D	¥基準単価					
	STHXR	STHXR	SSTHXR	STHXC	STHXC	SSTHXC
8	1,310	1,440	1,900	1,440	1,570	2,440
10	1,510	1,650	2,380	1,620	1,760	2,710
12	1,640	1,780	2,510	1,770	1,930	3,000
15	1,940	2,130	2,910	2,170	2,380	3,310
16	1,940	2,130	2,910	2,170	2,380	3,310
20	2,140	2,370	3,760	2,340	2,580	4,150
25	2,330	2,580	4,820	2,560	2,820	5,000
30	2,710	2,970	5,270	2,960	3,270	5,870
40	3,530	3,800	—	3,990	4,270	—

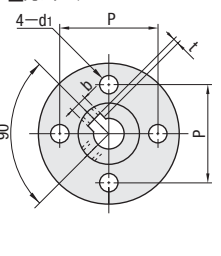
### ■キー溝付タイプ

RoHS

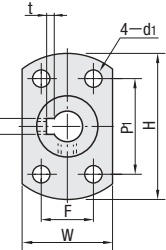
丸フランジ	二面フランジ	材質	表面処理
STHRBNG	STHCBNG	S45C	四三酸化鉄皮膜
STHRNG	STHCNG		無電解ニッケルメッキ

■特長：シャフトの回転防止に効果的です。

### ■丸フランジ



### ■二面フランジ



型式		ホルド部 肉厚(N)	L	D1	H	T	ℓ	M (並目)	P	W	P1	F	d1	b	許容差	t	許容差	¥基準単価			
Type	DH7																	丸フランジ	二面フランジ	STHCBNG	STHCNG
丸フランジ STHRBNG STHRNG	12	+0.018 0	5	24	22	40	6	15	32	25	28	16	4.5	4	±0.015	1.8	+0.1	2,420	2,750	2,560	2,920
	16	—	6	32	28	50	—	19	40	32	33	22	5.5	5	—	2.3	0	2,700	3,090	3,090	3,480
	20	+0.021 0	7.5	32	35	63	8	20	50	40	42	25	6	6	±0.018	2.3	+0.2	3,030	3,390	3,300	3,730
	25	—	—	40	40	68	—	23	55	45	45	30	6.6	8	—	3.3	0	3,200	3,600	3,520	3,980
STHCBNG STHCNG	30	—	—	45	73	10	24	M6	60	50	48	35	—	—	—	—	—	3,590	4,050	3,970	4,520



Order 注文例  
型式  
STHRNG25  
SF-STHRNG25 脱脂洗浄サービス P.77



Delivery 出荷日  
3 日目発送

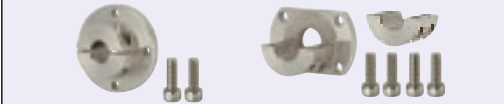


Price 価格  
数量スライド価格 (¥1円未満切り捨て) P81  
数量 1~19 20~22 23~24 25~29  
値引率 基準単価 5% 10% 18%  
表示数量超過はお見積り

■特長: セパレート形状により、ガイド部が分離可能なため、メンテナンスに有利です。

## ■セパレートタイプ

RoHS

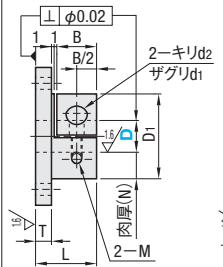


丸フランジ	二面フランジ	M材質	S表面処理	A付属品
STHPRB	STHPCB	SS400	四三酸化鉄皮膜	六角穴付ボルト2本
STHPR	STHPC		無電解ニッケルメッキ	六角穴付ボルト2本 (SUS)
SSTHPR	SSTHPC	SUS304	—	—

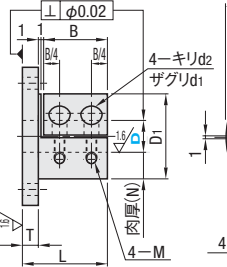
●D寸16～30は付属品のボルト4本となります。

 $\sqrt[6.3]{\frac{1.6}{\sqrt{\quad}}}$ 

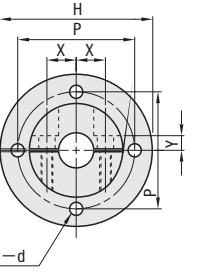
## ●D8～12



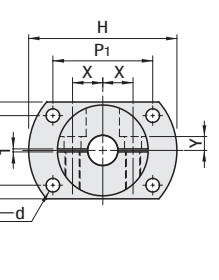
## ●D16～30



## ■丸フランジ



## ■二面フランジ



型式	Type	D	ホルド部肉厚(N)	L	D1	H	T	B	P	W	P1	F	d	X	Y	d1	d2	M (並目)	付属品ボルトM×長さ
丸フランジ 二面フランジ STHPRB STHPCB STHPR STHPC SSTHPR SSTHPC	8	+0.015 0	8.5	19	25	39	5	12	32	27	25	20	3.5	7.5	3.5	7.5	4.6	M4	M4×10
	10	0	10	21	30	49	5	14	40	32	33	23	4.5	10	3	9	5.6	M5	M5×10
	12	+0.018 0	10	23	32	52	6	15	42	34	35	25	4.5	11	4	9	5.6	M5	M5×12
	16	0	9.5	32	35	56	6	24	46	37	37	27	5.5	12	5	9	5.6	M5	M5×12
	20	+0.021 0	10	34	40	64	8	24	52	42	43	30	6.6	14	6	9	5.6	M5	M5×16
	25	0	10	40	45	69	8	30	57	47	46	34	6.6	17	6	9	5.6	M5	M5×16
	30	0	12.5	42	55	79	10	30	67	57	50	45	6.6	20	10	12	6.6	M6	M6×20

Order 注文例  
型式 STHPR10

Delivery 出荷日  
在庫品 翌日出荷 〓 P81

●ご希望によりPM5.00迄、当日出荷受付致します。  
●本カタログより在庫品になりました。

■上記以外  
3 日発送

Price 価格  
数量スライド価格 (●1円未満切り捨て) P81

数量 1～19 20～24 25～29 30～49  
値引率 基準単価 5% 10% 18%

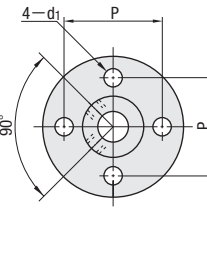
●表示数量超過はお見積り

## ■ダンパー付タイプ

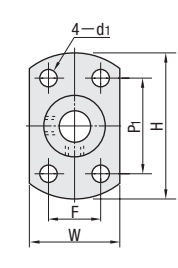
RoHS



## ■丸フランジ



## ■二面フランジ



ダンパー ウレタン(エステル系)  
材質 ショアA70  
硬度 (耐熱温度: 70℃)  
●ウレタンゴムの特性 〓 P-333  
●ダンパーは接着剤 (BOND-U 〓 P-333) で接着されています。

型式	Type	DH7	ホルド部肉厚(N)	S	L	D1	H	T	ℓ	M (並目)	P	W	P1	F	d1	丸フランジ	二面フランジ	SHF標準値
丸フランジ 二面フランジ STHRBD STHCB STHCD	12	+0.018 0	5	3	27	22	40	15	15	M4	32	25	28	16	4.5	1,600	1,760	1,920
	16	0	5	3	35	28	50	6	19	M4	40	32	33	22	5.5	1,890	2,180	2,410
	20	+0.021 0	7.5	5	37	35	63	8	20	M5	50	40	42	25	6.6	2,120	2,370	2,540
	25	0	7.5	5	40	38	68	8	23	M5	55	45	45	30	6.6	2,260	2,570	2,830
	30	0	7.5	5	45	45	73	10	24	M6	60	50	48	35	6.6	2,540	2,920	3,230

Order 注文例  
型式 STHRBD12

Delivery 出荷日  
在庫品 翌日出荷 〓 P81

●ご希望によりPM5.00迄、当日出荷受付致します。

■数量スライド価格 (●1円未満切り捨て) P81

数量 1～19 20～24 25～29 30～49  
値引率 基準単価 5% 10% 18%

●表示数量超過はお見積り

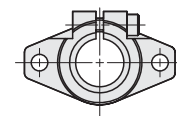
■特長: シャフトホルダで最も安価で一般的です。精度を必要とする使用の場合は機械加工品をおすすめします。

## ■スタンダードタイプ

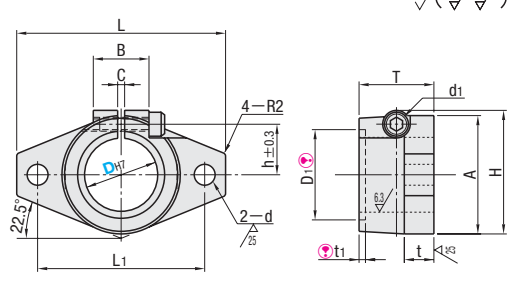


Type	M材質	S表面処理	A付属品
SHFT	S45C	四三酸化鉄皮膜	六角穴付ボルト1本
SHFM	S45C	無電解ニッケルメッキ	六角穴付ボルト1本 (SUS)
SHFSS	SUS304	—	六角穴付ボルト1本 (SUS)
SHF	AC7A	白アルマイト	六角穴付ボルト1本
SHFD	AC7A	黒アルマイト	六角穴付ボルト1本

●SHFT・SHFM・SHFSSは、切欠が2ヶ所あるタイプに随時変更となります。



●D1・t1部はC面取りに随時変更となります。



●取付穴Dは許容差H7で加工後スリット加工をします。加工によってはH8程度に開く場合があります。

型式		¥基準単価																				
Type	D	L	T	t	H	A	L <sub>1</sub>	d	d <sub>1</sub>	D <sub>1</sub>	t <sub>1</sub>	B	C	h	締付ボルト M	質量 g	SHFT	SHFM	SHFSS	SHF	SHFD	
SHFT SHFM SHFSS	3	43	10	5	24	20	32	5.5	9	10	1.5	18	2	9.5	M4	32(11)	—	—	—	1,000	—	
	4															1,000						
	5															1,000						
	6															1,000						
	8															1,000						
	10															1,050						
SHF	12	47	13	7	28	25	36	7	10	24	2	2.5	11	M5	52(18)	890	1,150	1,490	1,000	1,050		
	13														890	1,150	1,490	1,000	1,050			
	15														960	1,240	1,530	1,040	—			
	16														960	1,240	1,530	1,040	1,100			
	18														—	—	—	1,130	—			
	20														1,080	1,430	1,670	1,130	1,190			
SHFD	25	70	25	10	42	40	56	9	12	35	3	22	17	M6	179(62)	1,240	1,660	1,940	1,300	1,400		
	30	80	30	12	50	46	64	9	12	35					21	278(96)	1,330	1,800	2,070	1,390	1,460	
	35	92	35	14	58	50	72	12	15	40					25.5	M8	350(121)	2,010	2,510	3,420	1,580	—
	40	102	40	16	67	56	80	12	18	45					30	M10	500(173)	2,670	3,340	4,790	1,930	—
	50	122	50	19	83	70	96	14	20	55					38	M12	952(329)	4,170	4,830	7,260	2,570	—

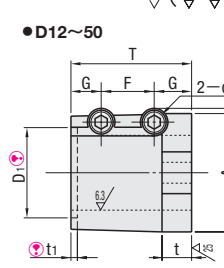
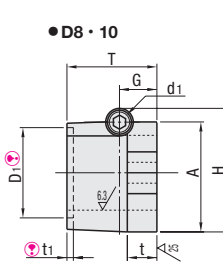
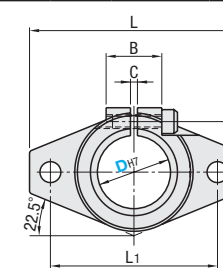
●( )内は、アルミ製品の質量

■特長: ミスミオリジナル商品。スタンダードタイプに比べてガイド部が長く、倒れ強さが向上します。

## ■ガイドロングタイプ



Type	M材質	S表面処理	A付属品
SHFTL	S45C	四三酸化鉄皮膜	六角穴付ボルト1本
SHFML	S45C	無電解ニッケルメッキ	六角穴付ボルト1本 (SUS)
SHFSSL	SUS304	—	六角穴付ボルト1本 (SUS)
SHFL	AC7A	白アルマイト	六角穴付ボルト1本
SHFDL	AC7A	黒アルマイト	六角穴付ボルト1本



型式	Type	D	L	T	t	H	A	L1	d	d1	D1	t1	B	C	h	G	F	締付ボルトM	質量g	SHFTL	SHFML	SHFSSL	SHFL	SHFDL
SHFTL SHFML SHFSSL SHFL (D8~50)	*8	43	20	5	25.5	20	32	5.5	10	10	1.5	18	2	10.5	10	—	—	M5	51(18)	1,550	2,100	2,090	1,620	1,790
	*10	43	20	5	25.5	20	32	5.5	10	10	1.5	18	2	10.5	10	—	—	M5	47(17)	1,550	2,100	2,090	1,620	1,790
	*12	47	28	7	28	25	36	5.5	9	16	1.5	18	2	11	7	14	—	M4	91(32)	1,600	2,100	2,410	1,810	2,000
	*13	47	28	7	28	25	36	5.5	9	16	1.5	18	2	11	7	14	—	M4	87(30)	1,600	2,100	2,410	1,810	2,000
	15	50	32	8	31	28	40	7	10	20	2	22	2.5	12.5	8	16	—	M5	114(41)	1,880	2,320	2,720	2,050	—
	*16	50	32	8	31	28	40	7	10	20	2	22	2.5	12.5	8	16	—	M5	112(39)	1,880	2,320	2,720	2,050	2,260
SHFDL (D8~13 16~30)	*20	60	40	10	37	34	48	7	10	24	3	22	2.5	15	10	20	—	M6	191(66)	2,020	2,530	2,900	2,280	2,510
	*25	70	50	12	46	40	56	9	12	35	3	22	2.5	17	12.5	25	—	M8	300(104)	2,630	3,140	3,310	2,850	3,140
	*30	80	60	12	50	46	64	9	12	35	3	22	2.5	21	15	30	—	M6	450(156)	2,850	3,460	3,640	3,450	3,800
	35	92	70	14	58	50	72	12	15	40	3	22	2.5	25.5	17.5	35	—	M8	592(205)	4,020	4,790	6,430	4,780	—
	40	102	80	16	67	56	80	12	18	45	3	22	2.5	30	20	40	—	M10	831(288)	5,400	6,460	9,030	6,450	—
	50	122	90	19	83	70	96	14	20	55	3	22	2.5	38	22.5	45	—	M12	1446(410)	8,040	9,590	13,770	9,580	—

●( )内は、アルミ製品の質量 ●SHFDLはD寸\*印のみ適用

Order 注文例  
型式 SHFTL16 SF-SHFSS20

Delivery 出荷日  
在庫品 翌日出荷 〓 P81

●ご希望によりPM5.00迄、当日出荷受付致します。

■数量スライド価格 (●1円未満切り捨て) P81

数量 1～19 20～24 25～29 30～49  
値引率 基準単価 5% 10% 18%

●表示数量超過はお見積り

HOLDERS FOR SHAFT -CASTING T-SHAPED-

# シャフトホルダ -T型(精密鋳造品)-

-肉厚スリットタイプ・スリットタイプ-

ステンレス・めっき品  
脱脂洗浄サービス  
対応商品詳細は下記URLへ  
http://fa.misumi.jp

●類似寸法は加工部品Cナビガイドブック：P.189 ●CADデータフォルダ名：02\_Holders\_for\_Shaft

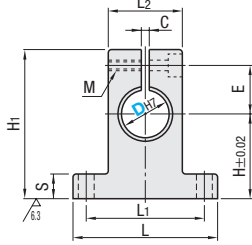
■特長：最も安価で一般的です。肉厚タイプは、スタンダードタイプと比べてガイド部が長く保持が安定します。

## ■肉厚スリットタイプ

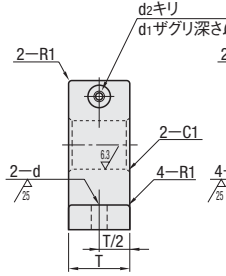


Type	材質	S表面処理	A付属品
SHATN	S45C	四三酸化鉄皮膜	六角穴付ボルト1本
SHAMN	S45C	無電解ニッケルメッキ	六角穴付ボルト1本 (SUS)
SHASSN	SUS304	—	六角穴付ボルト1本 (SUS)
SHAN	AC7A	白アルマイト	六角穴付ボルト1本 (SUS)

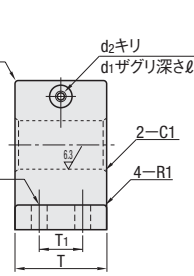
取付穴Dは許容差H7で加工後スリット加工をします。加工によってはH6程度に開く場合があります。



・D10~16



・D20~30



√(Z/63/▽)

型式		D	H	L	H1	T	T1	L1	d	L2	S	E	C	締付ボルト M	d1	d2	ℓ	質量 g	Y基準単価			
Type																			SHATN	SHAMN	SHASSN	SHAN
SHATN SHAMN SHASSN SHAN	10	20	44	40	20	—	32	6.6	18	8	13	2	5	9	5.5	5.5	129 (44)	1,760	1,760	3,220	1,760	
	12																		124 (43)	1,850	1,850	3,750
	16	25	52	48	25	40	25			15	6	11	6.6	6.5	244 (84)	2,680	2,720	4,360	2,720			
	20	30	62	59	30	18	46		30	10	19	8	14	9	9	408 (140)	3,370	3,410	6,130	3,410		
	25		66	61	35	50	35		22	526 (181)	3,490					3,530	6,440	3,530				
	30		85	63	40	20	65		44	12	24					3	790 (272)	4,480	4,520	7,160	4,520	

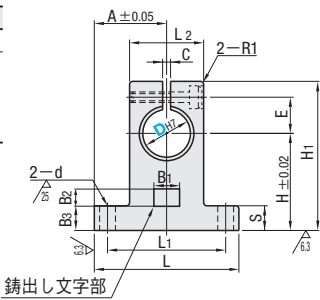
●( )内は、アルミ製品の質量

## ■スリットタイプ



Type	材質	S表面処理	A付属品
SHAT	S45C	四三酸化鉄皮膜	六角穴付ボルト1本
SHAM	S45C	無電解ニッケルメッキ	六角穴付ボルト1本 (SUS)
SHASS	SUS304	—	六角穴付ボルト1本 (SUS)
SHA	AC7A	白アルマイト	六角穴付ボルト1本 (SUS)
SHAKD	AC7A	黒アルマイト	六角穴付ボルト1本 (SUS)

取付穴Dは許容差H7で加工後スリット加工をします。加工によってはH6程度に開く場合があります。



鋳出し文字部

√(Z/63/▽)

型式 Type	D	H	L	H1	T	L1	d	L2	A	S	E	C	B1	B2	B3	締付ボルト M	質量 g	¥基準単価											
	No.																SHAT	SHAM	SHASS	SHA	SHAKD								
SHAT SHAM SHASS SHA SHAKD  (SHAT-SHAM SHASSは ※のサイズのみ)	3	3	20	32.8	14	32	5.5	18	21	6	7.8	2	14	8	2	M4	69(24)	—	—	—	880	970							
	4	4															69(24)	—	—	—	880	970							
	5	5															69(24)	—	—	—	880	970							
	6	6															69(24)	—	—	—	880	970							
	*815	8	15	28	69(20)	860		970	1,310	880	970																		
	*8	8		69(24)		860		970	1,310	880	970																		
	*10	10		69(24)		860		970	1,310	880	980																		
	*1220	12		69(24)		900		1,040	1,400	940	1,040																		
	*12	12	23	37.5	20	9.5	87(30)	900	1,040	1,400	940	1,040																	
	*1320	13	20	35			69(24)	900	1,040	1,400	940	1,040																	
	*13	13	23	37.5			87(30)	900	1,040	1,400	940	1,040																	
	15	15	27	44			116(40)	—	—	—	960	1,060																	
	*1625	16	27	25	48	16	38	25	24	8	12	121(42)	950	1,080	1,440	960	1,060												
	*16	16		44								116(40)	950	1,080	1,440	960	1,060												
	18	18		31								51	202(70)	—	—	—	1,040	1,150											
	*2025	20		25								45	191(66)	1,180	1,310	1,530	1,040	1,150											
	*2030	20	30	50	20	45	6.6	30	30	10	14	2.5	11	4	2	M5	214(74)	1,180	1,310	1,530	1,040	1,150							
	*20	20	31	51													202(70)	1,180	1,310	1,530	1,040	1,150							
	*2530	25	30	55													381(132)	1,330	1,600	1,800	1,240	1,370							
	*25	25	35	70													60	24	56	38	35	12	17	376(130)	1,330	1,600	1,800	1,240	1,370
	*3030	30	30	84	30	70	28	64	9	44	42	21	11	8	2	M6	474(164)	1,570	1,760	1,940	1,330	1,470							
	*30	30	42	58													520(180)	1,570	1,760	1,940	1,330	1,470							
	35	35	50	98													82	32	74	50	49	15	24	780(270)	—	—	—	1,510	1,760
	40	40	60	114													96	36	90	60	57	15	27	1213(420)	—	—	—	1,850	2,210
50	50	70	126	120	40	100	14	74	63	18	38	2167(750)	—	—	—	2,480	3,010												

●( )内は、アルミ製品の質量 ●SHAT・SHAM・SHASSは、\*印のみ適用となります。

Order 注文例 SHASSN30 SHAT1220 SHTBT3030 SHTDA2025 SF-SHTBS2530 脱脂洗浄サービス P.77

Delivery 出荷日 在庫品 翌日出荷 P.81

Price 価格 数量スライド価格 (●1円未満切り捨て) P.81

HOLDERS FOR SHAFT -CASTING T-SHAPED-

# シャフトホルダ -T型(精密鋳造品)-

-スタンダードタイプ・側方スリットタイプ・セパレートタイプ-

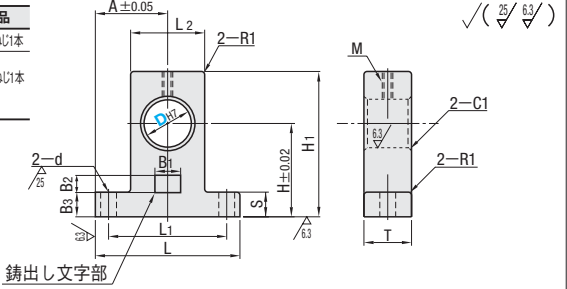
ステンレス・めっき品  
脱脂洗浄サービス  
対応商品詳細は下記URLへ  
http://fa.misumi.jp

●類似寸法は加工部品Cナビガイドブック：P.189 ●CADデータフォルダ名：02\_Holders\_for\_Shaft

## ■スタンダードタイプ



Type	材質	S表面処理	A付属品
SHTBT	S45C	四三酸化鉄皮膜	六角穴付止めねじ1本
SHTBM	S45C	無電解ニッケルメッキ	六角穴付止めねじ1本 (SUS)
SHTBS	SUS304	—	六角穴付止めねじ1本 (SUS)
SHTBA	AC7A	白アルマイト	六角穴付止めねじ1本 (SUS)



鋳出し文字部

√(Z/63/▽)

型式	D	H	L	H1	T	L1	d	L2	A	S	B1	B2	B3	止めネジ M	質量 g	SHATBT	SHTBM	SHTBS	SHTBA
Type	No.																		
SHTBT	815	8	15	24	—	—	—	—	—	—	—	—	—	—	29 (10)	790	990	1,280	860
	1020	10	20	30	—	—	—	—	—	—	—	—	—	—	46 (16)	790	990	1,350	870
	1220	12	20	32	10	32	5.5	20	21	6	14	8	2	M4	49 (17)	860	1,040	1,410	900
	1320	13	25	32	—	—	—	—	—	—	—	—	—	—	46 (16)	860	1,040	1,380	900
	1625	16	25	32	—	—	—	—	—	—	—	—	—	—	72 (25)	900	1,130	1,580	920
	2025	20	30	43	16	45	6.6	30	30	10	—	—	—	—	153 (53)	1,130	1,260	1,940	990
	2030	20	30	48	—	—	—	—	—	—	—	—	—	—	178 (62)	1,130	1,260	1,980	990
	2530	25	30	56	—	—	—	—	—	—	—	—	—	—	201 (70)	1,290	1,510	2,670	1,160
	3030	30	84	53	20	64	9	44	42	12	—	—	—	—	314 (109)	1,510	1,640	2,720	1,300

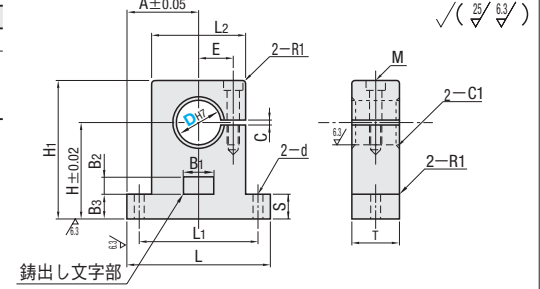
●( )内は、アルミ製品の質量

## ■側方スリットタイプ



Type	材質	S表面処理	A付属品
SHTCT	S45C	四三酸化鉄皮膜	六角穴付ボルト1本
SHTCM	S45C	無電解ニッケルメッキ	六角穴付ボルト1本 (SUS)
SHTCS	SUS304	—	六角穴付ボルト1本 (SUS)
SHTCA	AC7A	白アルマイト	六角穴付ボルト1本 (SUS)

取付穴Dは許容差H7で加工後スリット加工をします。加工によってはH6程度に開く場合があります。



鋳出し文字部

√(Z/63/▽)

型式		D	H	L	H <sub>1</sub>	T	L <sub>1</sub>	d	L <sub>2</sub>	A	S	E	C	B <sub>1</sub>	B <sub>2</sub>	B <sub>3</sub>	締付ボルト M	質量 g	¥基準単価			
Type	No.																		SHTCT	SHTCM	SHTCS	SHTCA
SHTCT SHTCM SHTCS SHTCA	815	8	15	52	22	12	40	5.5	28	26	6	9	2	14	8	2	M4	61 (21)	950	1,280	1,570	980
	1020	10	54	29	42		30		27	10		81 (28)						950	1,280	1,650	990	
	1220	12	20	56	31		44		32	28		11						90 (31)	1,000	1,350	1,730	1,040
	1320	13	25	58	37	46	34	29	12	87 (30)	1,000	1,350						1,690	1,040			
	1625	16		107 (37)	1,050					1,460	1,870	1,070										
	2025	20		220 (76)	1,310					1,540	2,320	1,160										
	2030	20	79	40	16	64	6.5	49	39.5	8	17	254 (88)						1,310	1,540	2,380	1,270	
	2530		25	48								248 (86)						1,480	1,980	3,180	1,380	
	3030		30	102								51						20	82	9	62	51

●( )内は、アルミ製品の質量

## ■セパレートタイプ



Type	材質	S表面処理	A付属
------	----	-------	-----

■特長：ノック穴付タイプは、組立時の位置決めが容易となります。

■スタンダードタイプ

■ノック穴付タイプ

■精密級タイプ

RoHS

■スタンダードタイプ

■精密級タイプ

■特長：ノック穴付タイプは、組立時の位置決めが容易となります。メンテナンス時の取り外しの際、位置決めの再現性があります。

## ■スタンダードタイプ ■ノック穴付タイプ ■精密級タイプ

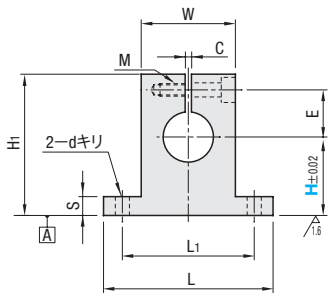


スタンダード	ノック穴付	精密級	材質	表面処理	付属品
高さH選択	高さH選択	高さH選択	高さH選択		
SHSTB	SHSTBH	SHSTBK	SHSTBP	S45C	四三酸化鉄皮膜 六角穴付ボルト1本
SHSTM	SHSTMH	SHSTMK	SHSTMP		無電解ニッケルメッキ 六角穴付ボルト1本 (SUS)
SHSTS	SHSTSH	SHSTSK	SHSTSP	SUS304	—
SHSTA	SHSTAH	—	SHSTAP		白アルマイト 六角穴付ボルト1本
SHSTD	SHSTDH	—	—	A6063	黒アルマイト

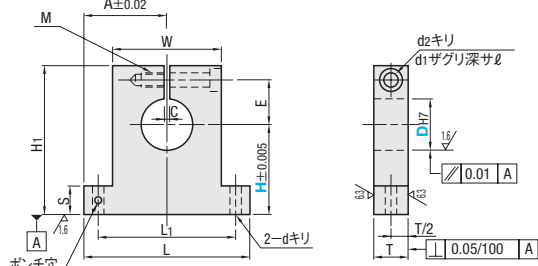
取付穴Dは許容差Hで加工後スリット加工をします。  
加工によってはH<sub>0</sub>程度に開く場合があります。

25/(6.3/1.6/)

## ■スタンダードタイプ

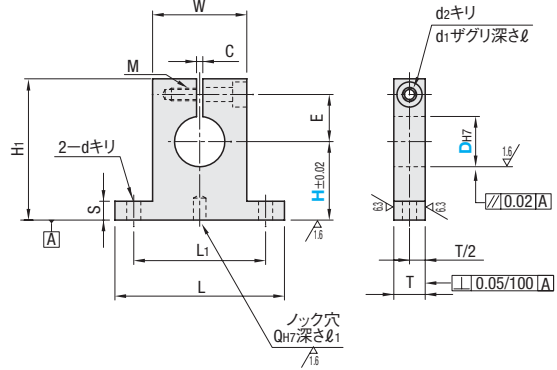


## ■精密級タイプ



精密級タイプの特長：H寸±0.005、A寸±0.02、D寸 $\nabla 0.01$  Aとなります。

## ■ノック穴付タイプ



## ■締結ボルト寸法

D	締結ボルト M	D	締結ボルト M
3		15	M4深8
4	M3貫通	16	
5		18	M6貫通
6		20	
8		25	M6貫通
10		30	
12	M4貫通	35	M8深16
13		40	
		50	M12深24

## ■スタンダードタイプ

型式	H	L	H <sub>1</sub>	T	S	W	L <sub>1</sub>	d	E	d <sub>2</sub>	d <sub>1</sub>	ℓ	C	¥基準単価
Type	D	高さ選択タイプ	高さ指定タイプ 0.1mm単位											
高さH選択 SHSTB SHSTM SHSTS SHSTA SHSTD	3	10 15 20	10.0~20.0	26	H+11	8	4	10	18	3.5	7	3.5	1.5	1,090 1,130 2,280 1,100 1,260 2,410 2,250 4,300 2,240 2,380
	4													1,090 1,130 2,280 1,100 1,650 2,380 2,250 4,300 2,240 3,100
	5	10 15 20 25	10.0~25.0											1,090 1,130 2,340 1,100 2,030 2,230 2,250 4,420 2,240 3,820
	6													1,090 1,130 2,340 1,100 2,390 2,170 2,250 4,420 2,240 4,520
	8	10 15 20 25 30 40	10.0~40.0											1,130 1,170 3,220 1,170 2,780 1,930 2,400 6,090 2,400 5,250
	10	10 15 20 25 30 40	10.0~40.0	42	H+16			18	30	11				1,170 1,220 3,220 1,220 3,160 1,920 2,480 6,090 2,480 5,960
	12													1,170 1,220 3,560 1,260 3,530 1,840 2,480 6,720 2,570 6,660
	13	15 20 25 30 40	15.0~40.0											1,220 1,260 3,560 1,300 3,920 1,860 2,570 6,720 2,650 7,400
	15													1,410 1,460 3,870 1,460 4,290 2,140 2,980 7,310 2,980 8,110
	16	15 20 25 30 40		54	H+20			30	42	15				1,410 1,460 3,870 1,460 4,290 2,140 2,980 7,310 2,980 8,110
高さH指定 SHSTBH SHSTMH SHSTSH SHSTAH SHSTDH	18	20 25 30 40 50 60	20.0~60.0	67	H+26	16	8	35	50	6.6	18	6.6	11	1,980 2,030 5,220 1,780 4,680 3,460 4,140 9,860 3,640 8,830
	20													1,980 2,030 5,220 1,780 4,680 3,460 4,140 9,860 3,640 8,830
	25	20 25 30 40 50 60	20.0~60.0											2,140 2,190 5,360 2,030 5,060 3,830 4,470 10,120 4,140 9,550
	30	25 30 40 50 60	25.0~60.0											2,630 2,670 6,320 2,510 5,440 4,230 5,460 11,940 5,130 10,270
	35	25 30 40 50 60	25.0~60.0	85	H+33	20	10	45	65	9	27	9	14	2,840 2,880 6,870 2,880 5,540 4,100 5,870 12,970 5,870 10,460
	40	30 40 50 60 80	30.0~80.0					60	80	29				3,880 3,920 8,340 3,730 5,670 7,100 8,020 15,770 7,610 10,710
	50	40 50 60 80	40.0~80.0	100	H+38									5,750 5,800 9,210 5,350 5,870 11,870 12,230 17,390 10,910 11,080
				125	H+51	25	15	75	100	14	38	14	20	

※H寸( )付SHSTD適用不可

## ■ノック穴付タイプ・精密級タイプ

型式	H	L	H <sub>1</sub>	T	A	S	W	L <sub>1</sub>	d	E	d <sub>2</sub>	d <sub>1</sub>	ℓ	C	Q	ℓ <sub>1</sub>	¥基準単価
Type	D																
ノック穴付 SHSTBK SHSTMK SHSTSK	8	15 20 25 30 40		42	H+16	10	6	18	30	11				4	5		SHSTBK SHSTMK SHSTSK
	10	15 20 25 30															SHSTBK SHSTMK SHSTSK
	12																SHSTBK SHSTMK SHSTSK
	13	20 25 30															SHSTBK SHSTMK SHSTSK
	15																SHSTBK SHSTMK SHSTSK
	16	20 25 30 40															SHSTBK SHSTMK SHSTSK
	18	20 25 30 40 50 60		54	H+20	10	27	30	42	15				2			SHSTBK SHSTMK SHSTSK
	20	20 25 30 40 50 60															SHSTBK SHSTMK SHSTSK
	25	20 25 30 40 50 60															SHSTBK SHSTMK SHSTSK
	30	25 30 40 50 60															SHSTBK SHSTMK SHSTSK
精密級 SHSTBP SHSTMP SHSTSP SHSTAP	25	20 25 30 40 50 60		67	H+26	16	33.5	8	35	50	6.6	18	6.6	11	6.5		SHSTBP SHSTMP SHSTSP SHSTAP
	30	25 30 40 50 60															SHSTBP SHSTMP SHSTSP SHSTAP
	35	30 40 50 60		85	H+33	20	42.5	10	45	65	9	27	9	14	9		SHSTBP SHSTMP SHSTSP SHSTAP
	40	30 40 50 60 80															SHSTBP SHSTMP SHSTSP SHSTAP
	50	40 50 60 80		100	H+38												SHSTBP SHSTMP SHSTSP SHSTAP
				125	H+51	25	15	75	100	14	38	14	20	13			SHSTBP SHSTMP SHSTSP SHSTAP
																	SHSTBP SHSTMP SHSTSP SHSTAP
																	SHSTBP SHSTMP SHSTSP SHSTAP
																	SHSTBP SHSTMP SHSTSP SHSTAP
																	SHSTBP SHSTMP SHSTSP SHSTAP

※D寸・H寸( )付は精密級適用不可

Order 注文例	型式	H
	SHSTM8	25
	SHSTMH8	25.6
	SHSTMP16	30
	SF-SHSTS30	40

脱脂洗浄サービス P77

## ■数量スライド価格 (※1円未満切り捨て) P81

数量	1~9	10~12	13~14	15~19	20~50	51以上
値引率	基準単価	5%	10%	18%	18%	出荷日・価格 共にお見積
出荷日	通常	通常	通常	通常	通常	通常

※ノック穴付、精密級タイプは20個以上お見積りとなります。



スタンダード・高さ選択タイプ  
3 日目発送

ストック T 400円/1本  
ストック A 200円/1本

※P82

※同一サイズ3本以上は一律540円(ストックは除く)  
※SHSTSにはストックは適用されません。

スタンダード・高さ指定タイプ  
ノック穴付・精密級タイプ  
3 日目発送

大口  
出荷日 +8 日目出荷

数量  
20~50

※ストック対応なし

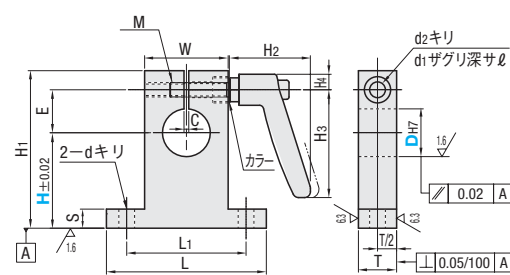
## ■クランプレバー付タイプ



Type	シャフトホルダ		クランプレバー部		レバーネジ部		カラー部	
	M材質	S表面処理	M材質	S表面処理	M材質	S表面処理	M材質	S表面処理
SHSTBCL	S45C	四三酸化鉄皮膜						
SHSTMCL	S45C	無電解ニッケルメッキ	亜鉛	焼付	SUM24L	黒クロメート	SUM22L	四三酸化鉄皮膜
SHSTSCCL	SUS304	—	ダイカスト	塗装	SUS303	—	SUS303	無電解ニッケルメッキ

■特長： 器具用として使用するなジャブの位置調整やメンテナンスを頻繁に行う場合に便利です。

■特長：治具用に使用するなどシャフトの位置調整やメンテナンスを頻繁に行う場合に便利です。



※カラー部詳細

型式	H	レバー色	L	H <sub>1</sub>	T	S	W	L <sub>1</sub>	d	E	M (並目)	d <sub>2</sub>	d <sub>1</sub>	ℓ	C	H <sub>2</sub>	H <sub>3</sub>	H <sub>4</sub>	使用レバー	¥基準単価
Type	D	選択																		
SHSTBCL SHSTMCL SHSTSCCL	8	40																		SHSTBCL SHSTMCL SHSTSCCL
	10	40																		SHSTBCL SHSTMCL SHSTSCCL
	12	40																		SHSTBCL SHSTMCL SHSTSCCL
	16	40																		SHSTBCL SHSTMCL SHSTSCCL
	20	30 40 50 60																		SHSTBCL SHSTMCL SHSTSCCL
	25	30 40 50 60																		SHSTBCL SHSTMCL SHSTSCCL
	30	40 50 60																		SHSTBCL SHSTMCL SHSTSCCL
																				SHSTBCL SHSTMCL SHSTSCCL
																				SHSTBCL SHSTMCL SHSTSCCL
																				SHSTBCL SHSTMCL SHSTSCCL

※SHSTSCCLの使用レバーは、( )のタイプとなります。

Order 注文例	型式	H	レバー色
	SHSTBCL20	30	M

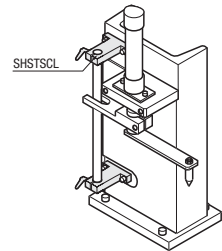
Delivery  
出荷日 3 日目発送

Price  
価格

## ■数量スライド価格 (※1円未満切り捨て) P81

数量	1~9	10~14	15~19	20~29
値引率	基準単価	5%	10%	18%

※表示数量超えはお見積り



HOLDERS FOR SHAFT -MACHINING T-SHAPED-

## シャフトホルダ -T型(機械加工品)-

-側方スリットタイプ・側方スリットタイプ精密級-



HOLDERS FOR SHAFT -MACHINING T-SHAPED-

## シャフトホルダ -T型(機械加工品)-

-セパレートタイプ・セパレートタイプ精密級-



⑨類似寸法は加工部品Cナビガイドブック：P.189

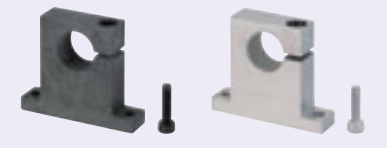
⑩CADデータフォルダ名：02\_Holders\_for\_Shaft

⑨類似寸法は加工部品Cナビガイドブック：P.189

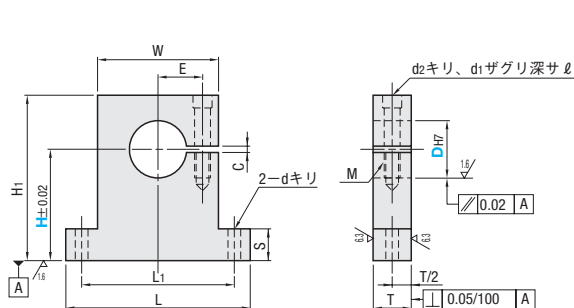
⑩CADデータフォルダ名：02\_Holders\_for\_Shaft

### 側方スリットタイプ

RoHS



高さH選択	高さH指定	M材質	S表面処理	A付属品
SHWTB	SHWTBH	S45C	四三酸化鉄皮膜	六角穴付ボルト1本
SHWTM	SHWTMH		無電解ニッケルメッキ	六角穴付ボルト1本 (SUS)
SHWTS	SHWTSB	SUS304	—	六角穴付ボルト1本 (SUS)
SHWTA	SHWTAH	A6063	白アルマイト	六角穴付ボルト1本 (SUS)



⑨取付穴Dは許容差H7で加工後スリット加工をします。加工によってはH0程度に開く場合があります。

型式		H				L	H <sub>1</sub>	T	S	W	L <sub>1</sub>	d	E	締付 ボルト M	d <sub>2</sub>	d <sub>1</sub>	ℓ	C	¥基準単価																		
Type	D	高さ選択タイプ																	高さ指定タイプ 0.1mm単位	高さ選択タイプ				高さ指定タイプ													
高さH選択 SHWTB SHWTM SHWTS SHWTA	8	*10	*15	20	25	30	40	10.0~40.0	44	H+7	12	6	28	36	9	M4深8	4.5	8	4.5	2	SHWTB	SHWTM	SHWTS	SHWTA	SHWTBH	SHWTMH	SHWTSB	SHWTAH									
	10																																				
	12	*10	*15	20	25	30	10.0~30.0	H+9																													
	13	*15	20	25	30	15.0~30.0	H+10																														
	16	*15	20	25	30	40	15.0~40.0	H+11																													
高さH指定 SHWTBH SHWTMH SHWTSB SHWTAH	20	*15	20	25	30	40	15.0~40.0	H+12																													
	20	*20	25	30	40	50	60	20.0~60.0	75	H+15	16	8	49	62	6.5	M6深12	6.6	11	6.5	3	1,170	1,230	3,360	1,040	2,080	2,660	6,340	2,120									
	25	*20	25	30	40	50	60	H+18																													
	30							H+21																													
	35	*25	30	40	50	60	25.0~60.0	H+24																													
40							H+27																														
	40	30	40	50	60	80	30.0~80.0	103	H+27																												

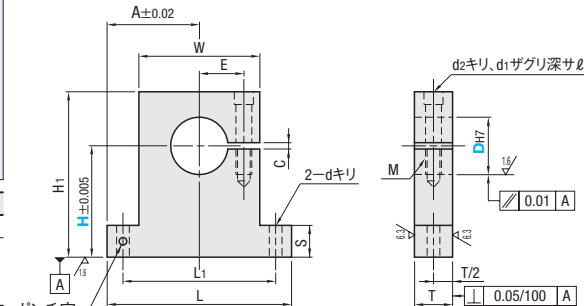
⑨H寸高さ選択タイプの\*印はタップ穴Mの下穴が貫通となります。

### 側方スリットタイプ精密級

RoHS



Type	M材質	S表面処理	A付属品
SHWTBP	S45C	四三酸化鉄皮膜	六角穴付ボルト1本
SHWTMP		無電解ニッケルメッキ	六角穴付ボルト1本 (SUS)
SHWTSP	SUS304	—	六角穴付ボルト1本 (SUS)
SHWTAP	A6063	白アルマイト	六角穴付ボルト1本 (SUS)



⑨取付穴Dは許容差H7で加工後スリット加工をします。加工によってはH0程度に開く場合があります。

型式 Type	D	H		L	H <sub>1</sub>	T	A	S	W	L <sub>1</sub>	d	E	締付ボルト M	d <sub>2</sub>	d <sub>1</sub>	ℓ	C	¥基準単価			
		高さ選択タイプ	高さ指定タイプ 0.1mm単位																		
SHWTBP SHWTMP SHWTSP SHWTAP	8	15 20 25 30 40		44	H+7		22		28	36		9						2,250	2,300	5,220	1,860
	10	20 25 30		50	H+9	12	25	6	32	41	4.5	11	M4深8	4.5	8	4.5	2	2,450	2,510	5,220	1,980
	12	20 25 30		50	H+10													2,580	2,660	5,840	2,140
	16	25 30 40		75	H+12													3,330	3,390	6,270	2,720
	20	25 30 40 50 60		75	H+15	16	37.5	8	49	62	6.5	17	M6深12	6.6	11	6.5		3,810	3,940	8,370	3,670
	25	30 40 50 60		94	H+18							18						3,960	4,120	8,610	3,680
	30			94	H+21	20	47	10	62	78	9	22	M8深16	9	14	9	3	5,330	5,460	9,430	4,950



注文例

型式	H
SHWTM8	25
SHWTMH8	25.6
SHWTSP16	30
SF-SHWT30	40

脱脂洗浄サービス P77



出荷日

側方スリット・高さ選択タイプ	目録発送	3
----------------	------	---

ストーク T	400円/1本
ストーク A	200円/1本

P82

⑨同一サイズ3本以上は一律540円(ストークTは除く)  
⑩SHWTSにはストークTは適用されません。

側方スリット・高さ指定タイプ	目録発送	3
----------------	------	---

側方スリットタイプ精密級

目録発送

大口	+8	目録出荷	数量	20~50
----	----	------	----	-------

⑨ストーク対応なし



価格

数量	1~9	10~12	13~14	15~19	20~50	51以上
値引率	基準単価	5%	10%	18%	18%	出荷日・価格 共にも見積
出荷日	通常				+8日	

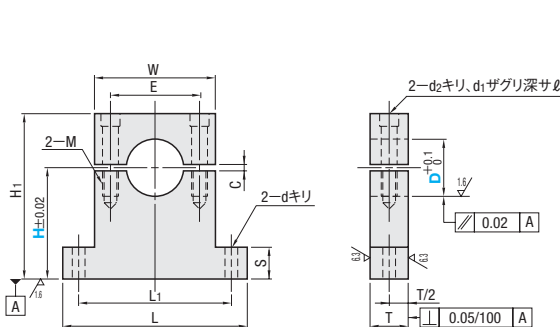
⑨精密級は20個以上お見積りとなります。

### セパレートタイプ

RoHS



高さH選択	高さH指定	M材質	S表面処理	A付属品
SHPTB	SHPTBH	S45C	四三酸化鉄皮膜	六角穴付ボルト2本
SHPTM	SHPTMH		無電解ニッケルメッキ	六角穴付ボルト2本 (SUS)
SHPTS	SHPTSB	SUS304	—	六角穴付ボルト2本 (SUS)
SHPTA	SHPTAH	A6063	白アルマイト	六角穴付ボルト2本 (SUS)



型式	H															¥基準単価											
Type	D	高さ選択タイプ			高さ指定タイプ 0.1mm単位	L	H <sub>1</sub>	T	S	W	L <sub>1</sub>	d	E	締付 ボルト M	d <sub>2</sub>	d <sub>1</sub>	ℓ	C	高さ選択タイプ				高さ指定タイプ				
高さH選択 SHPTB SHPTM SHPTS SHPTA	3																			SHPTB	SHPTM	SHPTS	SHPTA	SHPTBH	SHPTMH	SHPTSH	SHPTAH
	4	*10	15	20	10.0～20.0	38	H+6												1.190	1,220	2,520	1,120	2,410	2,480	4,760	2,190	
	5	*10	15	20 25	10.0～25.0		H+7	8	4	22	30	3.5	13	M3深6	3.5	6.5	3.5	1.5	1,240	1,280	2,520	1,150	2,500	2,610	4,760	2,190	
	6																		1,300	1,340	2,610	1,220	2,620	2,730	4,930	2,280	
	8	*10	*15	20 25 30 40	10.0～40.0	50					30	40		20					1,330	1,400	2,610	1,260	2,630	2,850	4,930	2,280	
高さH指定 SHPTBH SHPTMH SHPTSH SHPTAH	10	*10	*15	20 25 30	10.0～30.0		H+10	10	6			4.5	26	M4深8	4.5	8	4.5	2	1,620	1,700	3,420	1,580	3,210	3,480	6,460	2,350	
	12	*10	*15	20 25 30		60				38	50								1,780	1,830	3,420	1,680	3,610	3,730	6,460	3,330	
	13	*15	20 25 30																1,900	1,940	4,120	1,820	3,850	3,970	7,790	3,500	
	16	*15	20 25 30 40	15.0～40.0			H+12												2,030	2,070	4,120	1,910	4,100	4,220	7,790	3,970	
	20	*20	25 30 40 50 60	20.0～60.0	82	H+17	16	8	50	66	6.6	36	M6深12	6.6	11	6.5			2,180	2,230	4,740	2,060	4,400	4,550	8,970	5,600	
	25	*20	25 30 40 50 60	20.0～60.0		H+20													2,930	3,000	6,450	2,310	5,930	6,120	12,200	7,460	
	30	*25	30 40 50 60	25.0～60.0	110														3,100	3,160	6,600	2,430	6,260	6,450	12,460	8,040	
	35						H+30	20	10	70	90	9	48	M8深16	9	14	9	3	4,050	4,150	8,010	2,990	8,170	8,470	15,130	8,370	
	40					116							56						4,410	4,540	8,400	4,210	8,850	9,260	15,860	8,550	
	50					154	H+40	25	15	102	128	14	76	M12深24	14	20	13		4,900	5,020	10,580	4,860	9,870	10,250	19,980	8,820	

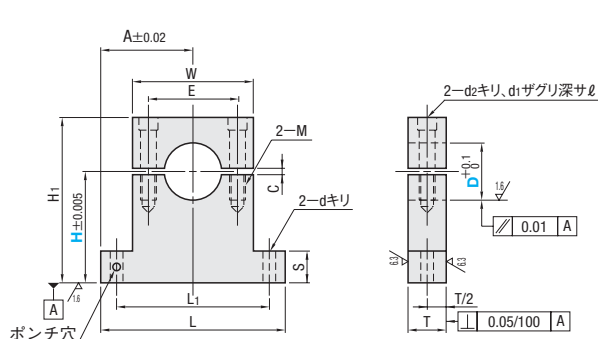
⑨H寸高さ選択タイプの\*印はタップ穴Mの下穴が貫通となります。

### セパレートタイプ精密級

RoHS



Type	M材質	S表面処理	A付属品
SHPTBP	S45C	四三酸化鉄皮膜	六角穴付ボルト2本
SHPTMP		無電解ニッケルメッキ	六角穴付ボルト2本 (SUS)
SHPTSP	SUS304	—	六角穴付ボルト2本 (SUS)



型式 Type	D	H	
------------	---	---	--



●特長:『省スペース化』対応のコンパクトタイプ。従来品のT型タイプと比較して、寸法がコンパクトとなります。(右頁のコンパクトの比較表参照)

■止めねじタイプ

Type	材質	S表面処理	A付属品
SHMTB	S45C	四三酸化鉄皮膜	六角穴付止めねじ本
SHMTM		無電解ニッケルメッキ	六角穴付止めねじ本
SHMTS	SUS304	—	(SUS)

2-dキリ  
d1ザグリ深さℓ

5/((6.3/1.6))

RoHS

●右頁に従来の他商品との大きさ比較を掲載

型式		H 選択				L	H <sub>1</sub>	T	L <sub>1</sub>	d	d <sub>1</sub>	ℓ	止めネジ M	¥基準単価		
Type	D													SHMTB	SHMTM	SHMTS
SHMTB SHMTM SHMTS	6	5	10	15		24	H+8	10	14					1,890	1,960	3,680
	8		10	15	20	26	H+9		16					1,910	1,980	3,700
	10		10	15	20		H+10							2,080	2,130	3,720
	12		10	15	20	32	H+11	12	20	4.5	8	4.5	M4	2,180	2,250	4,520
	15		15	20	25		H+15		23					2,540	2,580	5,270
	16		15	20	25	34	H+15							2,540	2,580	5,270
	20		15	20	25		H+18		34	6.6	11	6.5	M6	3,300	3,400	7,060
	25		20	25	30	50	H+20	16	36					3,420	3,600	7,210
	30		20	25	30		H+23							4,570	4,670	8,710
	35		25	30	35	70	H+25	22	48	9	14	9		4,900	5,120	9,150
	40		25	30	35	76	H+30		58					5,460	5,610	10,230

■肉厚止めねじタイプ

Type	材質	S表面処理	A付属品
SHMTBN	S45C	四三酸化鉄皮膜	六角穴付止めねじ本
SHMTMN		無電解ニッケルメッキ	六角穴付止めねじ本
SHMTSN	SUS304	—	(SUS)

2-dキリ  
d1ザグリ深さℓ

5/((6.3/1.6))

RoHS

●右頁に従来の他商品との大きさ比較を掲載

型式		H 選択				L	H <sub>1</sub>	T	L <sub>1</sub>	d	d <sub>1</sub>	ℓ	止めネジ M	¥基準単価		
Type	D													SHMTBN	SHMTMN	SHMTSN
SHMTBN SHMTMN SHMTSN	8	10	15	20		34	H+9	15	20					2,260	2,310	3,690
	10	10	15	20	25	36	H+10		22					2,280	2,330	4,400
	12	10	15	20	25	38	H+11	18	24	6.6	11	6.5	M6	2,400	2,450	4,540
	15		15	20	25		H+15		28					3,190	3,240	4,940
	16		15	20	25	42	H+15	20	28					3,390	3,440	5,080
	20		15	20	25	54	H+18	25	36	9	14	9	M8	4,100	4,150	7,600
	25		20	25	30	60	H+20	30	42					4,650	4,700	8,190
	30		20	25	30	74	H+23	35	52					5,980	6,030	9,990
	35		25	30	35	78	H+26		56	11	17.5	11	M10	7,130	7,230	10,320
	40		25	30	35	80	H+30	40	58					7,830	7,930	14,450

■側方スリットタイプ

Type	材質	S表面処理
SHMWB	S45C	四三酸化鉄皮膜
SHMWM		無電解ニッケルメッキ
SHMWS	SUS304	—

2-dキリ  
d1ザグリ深さℓ

5/((6.3/1.6))

RoHS

●右頁に従来の他商品との大きさ比較を掲載

型式		H 選択				L	H <sub>1</sub>	T	L <sub>1</sub>	d	d <sub>1</sub>	ℓ	C	¥基準単価		
Type	D													SHMWB	SHMWM	SHMWS
SHMWB SHMWM SHMWS	6	5	10	15		24	H+7	10	15					1,910	1,980	3,700
	8		10	15	20	26			17					1,930	2,000	3,720
	10		10	15	20		H+9							2,100	2,150	3,740
	12		10	15	20	32	H+10	12	22	4.5	8	4.5	2	2,200	2,270	4,540
	15		15	20	25		H+11.5		24					2,560	2,600	5,290
	16		15	20	25	34	H+11.5							2,560	2,600	5,290
	20		15	20	25		H+17		34	6.6	11	6.5	3	3,320	3,420	7,080
	25		20	25	30	50	H+19.5	16	36					3,440	3,620	7,230
	30		20	25	30		H+23							4,590	4,690	8,730
	35		25	30	35	70	H+25	22	48	9	14	9		4,920	5,140	9,170
	40		25	30	35	76	H+30		58					5,480	5,630	10,250

●特長:『省スペース化』対応のコンパクトタイプ。従来品のセパレートタイプと比較して高さ(H<sub>1</sub>)寸法と寸法がコンパクトとなります。(下部のコンパクトの比較表参照)

■セパレートタイプ

Type	材質	S表面処理
SHMPB	S45C	四三酸化鉄皮膜
SHMPBK		無電解ニッケルメッキ
SHMPM		—
SHMPMK		—
SHMPS	SUS304	—
SHMPSK		—

2-dキリ  
d1ザグリ深さℓ

5/((6.3/1.6))

RoHS

●下部に従来の他商品との大きさ比較を掲載

型式		H 選択					L	H <sub>1</sub>	T	L <sub>1</sub>	d	d <sub>1</sub>	ℓ	Q	P	ℓ <sub>1</sub>	C	¥基準単価					
Type	D																	SHMPB	SHMPM	SHMPS	SHMPBK	SHMPMK	SHMPSK
(ノック穴無し) SHMPB SHMPM SHMPS	6	10	15	20	25	24	H+7	10	14	12	4.5	8	4.5	3	8	5	2	1,900	1,970	3,690	—	—	—
	8	(10)	15	20	25	26	H+10	20	16									1,920	1,990	3,710	2,530	2,600	4,500
	10	(10)	15	20	25	32			23									2,090	2,140	3,730	2,700	2,750	4,520
	12	(10)	15	20	25	34	H+12	23	9	2,190	2,260	4,530	2,800	2,870	5,320								
	15	(15)	20	25	50					H+15	16	34	6.6	11	6.5	4	16	20	7	2,550	2,590	5,280	3,290
(ノック穴付) SHMPBK SHMPMK SHMPSK	16	(15)	20	25	34	H+12	23	9	2,550	2,590	5,280	3,290	3,360	6,070									
	20	(15)	20	25	30				50	H+15	16	34	6.6	11	6.5	4	16	20	7	3,310	3,410	7,070	4,100
	25	(20)	25	30	30	H+20	36	9	14	9	5	28	8	3	3,430	3,610	7,220	4,220	4,400	8,190			
	30	(20)	25	30	35										70	H+20	22	48	4,580	4,680	8,720	5,550	5,650
	35	(25)	30	35	35	H+25	56	9	14	9	5	28	8	3	4,910	5,130	9,160	5,880	6,100	10,130			
40	(25)	30	35	76	H+25										22	56	5,470	5,620	10,240	6,440	6,590	11,210	

●Hの( )寸法はノック穴無しタイプのみ適用 ●D6はノック穴付適用外

■肉厚セパレートタイプ

Type	材質	S表面処理
SHMPBN	S45C	四三酸化鉄皮膜
SHMPMN		無電解ニッケルメッキ
SHMPSN	SUS304	—

2-dキリ  
d1ザグリ深さℓ

5/((6.3/1.6))

RoHS

●右頁に従来の他商品との大きさ比較を掲載

型式		H 選択				L	H <sub>1</sub>	T	L <sub>1</sub>	d	d <sub>1</sub>	ℓ	C	¥基準単価		
Type	D													SHMPBN	SHMPMN	SHMPSN
SHMPBN SHMPMN SHMPSN	8	10	15	20	25	34		15	20					2,950	3,000	5,400
	10	10	15	20	25	36	H+10		22					2,970	3,020	5,440
	12	10	15	20	25	38		18	24	6.6	11	6.5	2	3,660	3,410	6,140
	15		15	20	25		H+12		28					4,540	4,610	8,300
	16		15	20	25	42		20						4,840	4,910	8,840
	20		15	20	25	54	H+15	25	36					5,610	6,200	11,160
	25		20	25	30	60		30	42	9	14	9		6,450	6,580	11,840
	30		20	25	30	74	H+20		52					7,630	7,770	13,990
	35		25	30	35	78		35	56					8,020	8,190	14,740
	40		25	30	35	80	H+25	40	58	11	17.5	11	3	9,130	9,280	16,700

Order 注文例

型式 - H  
SHMPB8 - 10  
SHMPSN40 - 30

Delivery 出荷日

3 日目発送

Price 価格

数量スライド価格 (●1円未満切り捨て) P.81

数量	1~9	10~14	15~19	20~29	30~50	51以上
標準単価	5%	10%	18%	18%	18%	18%
出荷日	通常	通常	通常	通常	通常	通常
出荷日	通常	通常	通常	通常	通常	通常

●セパレートタイプ(ノック穴付)は30個以上お見積りとなります。

●コンパクトの比較表

L寸法			
D	コンパクト型 スタンダード	T型 スタンダード P.201	差
6	24	26	-2
8	26	42	-16
10	32	42	-10
12	32	42	-10
15	34	54	-20
16	34	54	-20
20	50	67	-17
25	50	67	-17
30	70	85	-15
35	70	85	-15
40	76	100	-24

●コンパクトの比較(実寸×1/2)

SHSPB10-20 (P.215)  
ボトムマウント型スタンダード

SHMTB10-10  
コンパクト型スタンダード

SHTS10-10 (P.201)  
T型スタンダード

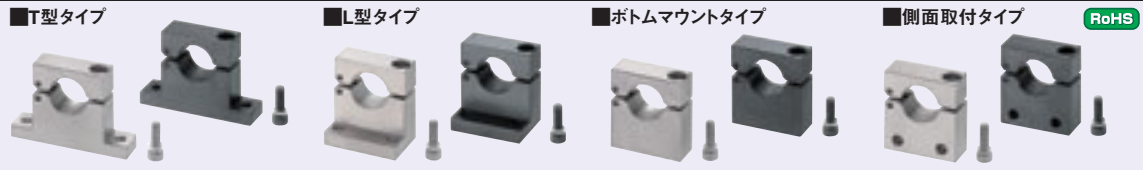
SHSPB8-25 (P.217)  
ボトムマウント型セパレート

SHPTB8-10 (P.206)  
T型セパレート

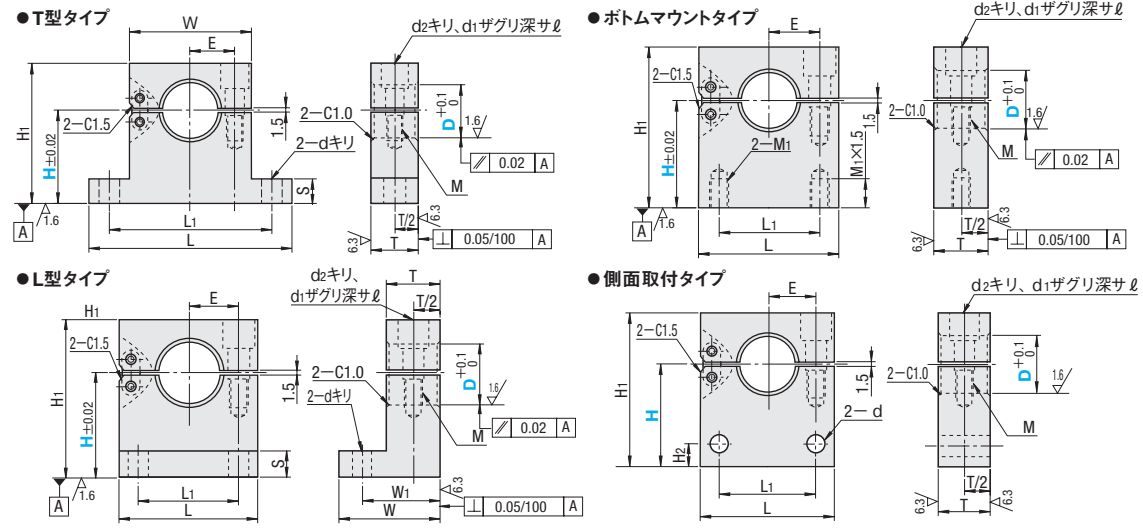
SHMPB8-10  
コンパクト型セパレート

従来の他商品に比べ外形がコンパクトです。(省スペース化対応)

● 特長: シャフトの取付・取外しが容易にできます。またヒンジ部を有するため締付ボルトが1本となります。



Type	材質	S表面処理	A付属品	ヒンジ部 材質	スプリングピン ステンレスばね用銅 SSPSR (P2-221)	公差 Z/( $\frac{6}{3}$ $\frac{1}{5}$ $\frac{1}{3}$ )
T型	L型	ボトムマウント	側面取付			
SHHTB SHKHB SHSHB SHYHB	S45C	四三酸化鉄皮膜	六角穴付ボルト1本			ナイロン ワッシャ 1コ
SHHTM SHKHM SHSHM SHYHM		無電解ニッケルメッキ	六角穴付ボルト1本			
SHHTS SHKHS SHSHS SHYHS	SUS304	—	(SUS)			



Type	D	H	L	H <sub>1</sub>	T	S	W	L <sub>1</sub>	d	E	締付ボルト M	d <sub>2</sub>	d <sub>1</sub>	ℓ
SHHTB SHHTM SHHTS	10 20 12 16 20 25 30	20 30 25 30 30 30 30	50 60 65 75 100	H+9 H+10 H+12 H+15 H+18 H+21	10 12 16 19	6 8 10	30 40 50 65	40 50 62 80	4.5 5.5 6.6 9	10 14 14.5 18 24	M4 M5 M6	5 7 8	8 9.5 13	4 5 6 8 11

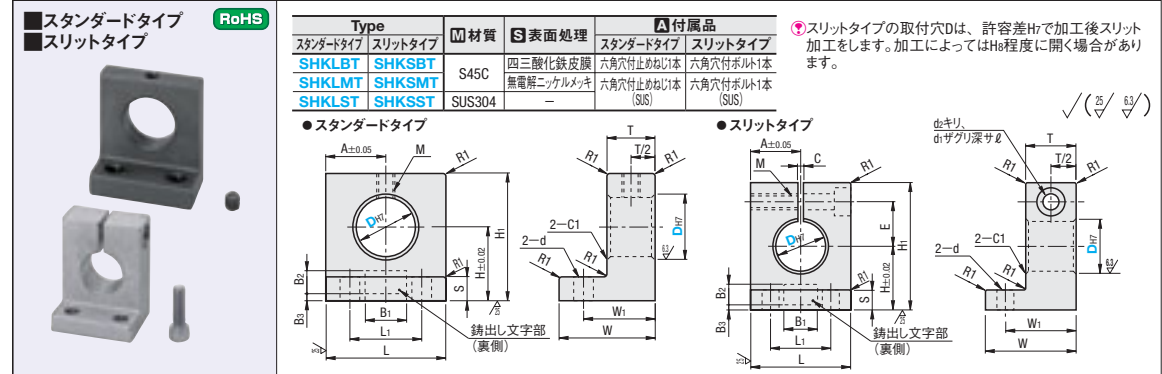
Type	D	H	L	H <sub>1</sub>	T	S	W	W <sub>1</sub>	L <sub>1</sub>	d	E	締付ボルト M	d <sub>2</sub>	d <sub>1</sub>	ℓ
SHKHB SHKHM SHKHS	10 12 16 20 25 30	20 20 25 25 30 30	30 40 50 65	H+9 H+10 H+12 H+15 H+18 H+21	10 12 16 19	6 8 10	20 24 22.5 23 28 37	15 18 30 36 48	20 28 30 36 48	4.5 5.5 6.6 9	10 14 14.5 18 24	M4 M5 M6	5 7 8	8 9.5 13	4 5 6 8 11

Type	D	H	L	H <sub>1</sub>	T	L <sub>1</sub>	E	締付ボルト M	M <sub>1</sub>	d <sub>2</sub>	d <sub>1</sub>	ℓ	H <sub>2</sub>	d
ボトムマウントタイプ	10 12 16 20 25 30	20 20 25 25 30 30	30 40 50 65	H+9 H+10 H+12 H+15 H+18 H+21	10 12 16 19	20 24 35 45	10 14 18 24	M4 M5 M6 M8	M4 M5 M6 M8	5 7 8 11	8 9.5 13 10	4 5 6 8 11	5 7 6.6 9	4.5

Order 注文例	型式	H	Price 価格	数量	1~9	10~14	15~19	20~29	値引率	基準単価	5%	10%	18%	表示数量を超えは お見積り
SHYHM30	—	40	—	—	—	—	—	—	—	—	—	—	—	—
SF-SHYHS25	—	40	—	—	—	—	—	—	—	—	—	—	—	—

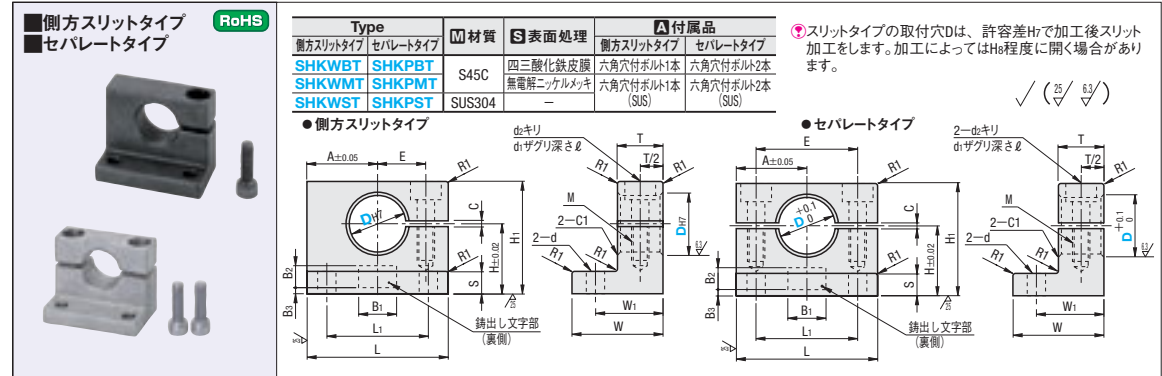
D	SHHTB	SHHTM	SHHTS	SHKHB	SHKHM	SHKHS	SHSHB	SHSHM	SHSHS	SHYHB	SHYHM	SHYHS
10	2,550	2,650	4,300	2,850	2,980	2,200	2,200	2,200	2,200	2,200	2,280	3,950
12	2,700	2,800	4,980	3,000	3,100	4,500	2,360	2,450	4,800	2,470	2,560	4,800
16	3,180	3,250	5,800	3,420	3,500	5,470	2,720	2,800	5,380	2,840	2,930	5,600
20	3,900	3,980	7,500	4,250	4,380	6,460	3,450	3,500	7,310	3,720	3,800	7,540
25	4,180	4,250	7,800	4,600	4,650	6,810	3,900	3,970	7,470	3,940	4,070	7,660
30	5,100	5,200	9,000	5,900	6,100	9,300	4,890	4,960	9,090	5,050	5,130	9,180

● 鋳造によるコストダウンで、同タイプの機械加工品に比べて、お求めやすい価格となっております。



Type	D	H	L	H <sub>1</sub>	T	S	W	W <sub>1</sub>	A	締付ネジ M	L <sub>1</sub>	d	B <sub>1</sub>	B <sub>2</sub>	B <sub>3</sub>	質量 g	¥基準単価
SHKLBT SHKLMT SHKLST	8 10 12 16 20 25 30	15 20 25 30 40 50	25 30 40 50 53	24 30 31 38 43 50	10 12	6 8 10	20 26 30	15 18 20 25	12.5 20	M4 M6	13 24 30	5.5 6.5 9	14	7 8	2	60 72 71 79 209 222 369	1,160 1,220 1,300 1,470 1,990 2,100 2,430 1,190 1,260 1,330 1,510 2,050 2,170 2,490 1,930 1,930 2,060 2,120 3,080 3,170 4,320

Type	D	H	L	H <sub>1</sub>	T	S	W	W <sub>1</sub>	A	L <sub>1</sub>	d	E	締付ボルト M	d <sub>2</sub>	d <sub>1</sub>	ℓ	C	B <sub>1</sub>	B <sub>2</sub>	B <sub>3</sub>	質量 g	¥基準単価
SHKSBT SHKSMT SHKSST	8 10 12 16 20 25 30	15 20 25 30 40 50	25 30 45 51 58 63	31 36 38 45 51 58	12 16 17 20 24	6 8 10	22 32 30 35	17 24 25 30	12.5 15 20 25	15 24	5.5 6.5 9	11 13 15 18 21	M4 M6 M8	4.5 6.5 9	8 11 14	4.5 6.5 9	2 3	14	7 8	2	72 82 83 114 236 249 417	1,250 1,250 1,300 1,410 1,910 2,040 2,350 1,280 1,280 1,330 1,440 1,950 2,070 2,390 2,450 2,450 2,610 2,670 3,870 3,970 4,990



Type	D	H	L	H <sub>1</sub>	T	S	W	W <sub>1</sub>	A	L <sub>1</sub>	d	E	締付ボルト M	d <sub>2</sub>	d <sub>1</sub>	ℓ	C	B <sub>1</sub>	B <sub>2</sub>	B <sub>3</sub>	質量 g	¥基準単価
側方スリットタイプ	8 10 12 16 20 25 30	15 20 25 30 40 50	30 32 37 40 50 51	23 29 30 37 40 48	12 16 17 20 24	6 8 10	22 32 30 35	17 24 25 30	15 20 25 30	15 24	5.5 6.5 9	10 13 18 21	M4 M6 M8	4.5 6.5 9	8 11 14	4.5 6.5 9	2 3	14	7 8	2	70 90 90 127 243 271 503	65 85 85 121 230 257 483 1,320 1,350 1,400 1,490 2,020 2,150 2,480 1,350 1,350 1,400 1,520 2,050 2,190 2,520 1,500 1,540 1,750 1,980 2,630 2,690 2,830 3,800 2,670 2,670 2,870 2,940 4,270 4,380 5,990

Order 注文例	型式	Price 価格	数量	1~19	20~24	25~29	30~49	値引率	基準単価	5%	10%	18%	表示数量を超えは お見積り
SHKWBT12 SF-SHKPMT20	—	—	—	—	—	—	—	—	—	—	—	—	—

HOLDERS FOR SHAFT -MACHINING L-SHAPED-  
シャフトホルダー -L型(機械加工品)-  
-スタンダードタイプ・スリットタイプ-



HOLDERS FOR SHAFT -MACHINING L-SHAPED-  
シャフトホルダー -L型(機械加工品)-  
-側方スリットタイプ・セパレートタイプ-



①類似寸法は加工部品Cナビガイドブック：P.254  
②CADデータフォルダ名：02\_Holders\_for\_Shaft

①類似寸法は加工部品Cナビガイドブック：P.254  
②CADデータフォルダ名：02\_Holders\_for\_Shaft

■スタンダードタイプ

RoHS

高さH選択タイプ	高さH指定タイプ	材質	S表面処理	A付属品
SHKLB	SHKLBH	S45C	四三酸化鉄皮膜	六角穴付止めねじ1本
SHKLM	SHKLMH		無電解ニッケルメッキ	六角穴付止めねじ1本 (SUS)
SHKLS	SHKLSH	SUS304	—	—
SHKLA	SHKLAH	A6063	白アルマイト	—

①類似寸法は加工部品Cナビガイドブック：P.254  
②CADデータフォルダ名：02\_Holders\_for\_Shaft

型式	H				L	H <sub>1</sub>	T	S	W	W <sub>1</sub>	止めネジ M	L <sub>1</sub>	d	¥基準単価									
Type	D	高さ選択タイプ		高さ指定タイプ 0.1mm単位										高さ選択タイプ				高さ指定タイプ					
		SHKLB	SHKLM											SHKLS	SHKLA	SHKLBH	SHKLMH	SHKLSH	SHKLAH				
高さH選択 タイプ SHKLB SHKLM SHKLS SHKLA	3	10	15	20	20	H+5	6	4	14	10	M3	10	3.6	1,220	1,260	1,490	870	2,510	2,570	2,830	1,780		
	4	10	15	20		H+6								1,230	1,280	1,490	910	3,060	2,610	2,830	1,860		
	5	15	20	25		H+7								1,300	1,340	1,570	970	3,730	2,730	2,960	1,990		
	6	15	20	25		H+8								1,330	1,380	1,570	1,010	4,690	2,810	2,960	2,070		
	8	15	20	25	30	40	25	H+9	8	6	18	13	M4	13	4.5	1,490	1,540	2,490	1,170	5,210	3,140	4,720	2,400
	10	20	25	30	40	H+10		1,580								1,620	2,490	1,250	5,730	3,310	4,720	2,560	
	12	20	25	30	40	H+11		1,670								1,720	2,660	1,330	6,250	3,520	5,020	2,730	
	13	20	25	30	40	H+12		1,800								1,850	2,660	1,420	6,760	3,770	5,020	2,900	
高さH指定 タイプ SHKLBH SHKLMH SHKLSH SHKLAH	16	20	25	30	40	40	H+13	10	8	26	18	M6	24	6.6	1,900	1,940	2,730	1,540	7,290	3,970	5,150	3,110	
	20	25	30	40	50		60								H+18	2,570	2,640	3,960	2,070	7,800	5,380	7,480	4,220
	25	30	40	50	60		H+20								2,710	2,790	4,080	2,210	8,340	5,700	7,700	4,510	
	30	35	40	50	60		H+23								3,130	3,200	5,560	2,840	8,840	6,530	10,510	5,790	
	35	40	50	60	50	H+25	12	10	32	22	M8	30	9	3,420	3,500	6,640	3,160	9,370	7,150	12,550	6,450		
	40	40	50	60		80								H+30	3,860	3,930	7,560	3,730	9,880	8,020	14,280	7,610	
	50	50	60	80		H+38								5,080	5,150	9,810	4,780	10,400	10,500	18,530	9,750		

■スリットタイプ

RoHS

高さH選択タイプ	高さH指定タイプ	材質	S表面処理	A付属品
SHKSB	SHKSBH	S45C	四三酸化鉄皮膜	六角穴付ボルト1本
SHKSM	SHKSMH		無電解ニッケルメッキ	六角穴付ボルト1本 (SUS)
SHKSS	SHKSSH	SUS304	—	—
SHKSA	SHKSAH	A6063	白アルマイト	六角穴付ボルト1本
SHKSD	—	A6063	黒アルマイト	六角穴付ボルト1本

①類似寸法は加工部品Cナビガイドブック：P.254  
②CADデータフォルダ名：02\_Holders\_for\_Shaft

型式		H											¥基準単価																											
Type	D	高さ選択タイプ				高さ指定タイプ 0.1mm単位				L	H <sub>1</sub>	T	S	W	W <sub>1</sub>	L <sub>1</sub>	d	E	締付ボルト M	d <sub>2</sub>	d <sub>1</sub>	ℓ	C	高さ選択タイプ					高さ指定タイプ											
高さH選択 タイプ SHKSB SHKSM SHKSS SHKSA SHKSD	3	10	15	20	10.0~20.0				20	H+11	8	4	16	12	12	3.5	7	M3深6	3.5	6.5	3.5	1.5	1.450	1,490	2,030	1,070	1,220	2,980	3,060	3,830	2,190									
	4	10	15	20	10.0~20.0					H+12																						1.460	1,500	2,030	1,100	1,620	3,670	3,060	3,830	2,240
	5	15	20	25	15.0~25.0					H+12																						1.490	1,540	2,090	1,120	2,040	4,350	3,140	3,950	2,280
	6	15	20	25	15.0~25.0					H+12																						1.530	1,580	2,090	1,130	2,350	5,190	3,230	3,950	2,320
	8	15	20	25	30	40	15.0~40.0				25	H+16	10	6	20	15	4.5	11	M4深8	4.5	8	4.5	2	1.610	1,660	3,150	1,230	3,040	5,740	3,390	5,950	2,520								
	10	20	25	30	40	20.0~40.0				H+16		1.610																					1,660	3,150	1,230	3,340	6,290	3,390	5,950	2,520
	12	20	25	30	40	20.0~40.0				H+18		1.670																					1,720	3,360	1,260	3,630	6,840	3,520	6,340	2,570
	13	20	25	30	40	20.0~40.0				H+18		1.670																					1,720	3,360	1,280	3,920	7,390	3,520	6,340	2,610
高さH指定 タイプ SHKSBH SHKSMH SHKSSH SHKSAH	16	20	25	30	40	20.0~40.0				30	H+20	16	8	32	24	6.6	11	M6深12	6.6	11	6.5	3	1.820	1,860	3,440	1,420	4,220	7,930	3,800	6,500	2,900									
	20	25	30	40	50	60	25.0~60.0				H+26																					2.470	2,510	4,980	1,990	4,530	8,480	5,130	9,400	4,050
	25	30	40	50	60	30.0~60.0				H+28	2.630																					2,670	5,110	2,160	4,840	9,030	5,460	9,660	4,420	
	30	35	40	50	60	35.0~60.0				H+33	3.030																					3,080	6,420	2,740	5,130	10,130	6,280	12,120	5,580	
	35	40	50	60	40.0~60.0				50	H+36	20	10	40	30	9	27	M8深16	9	14	9	3	3.320	3,370	7,500	3,060	5,430	10,670	6,860	14,160	6,240										
	40	40	50	60	80	40.0~80.0				H+38																					4.170	4,210	8,400	3,730	5,730	11,240	8,600	15,860	7,610	
	50	50	60	80	50.0~80.0					H+51																					5.710	5,830	10,730	5,510	6,030	11,790	11,900	20,270	11,240	

Order 注文例

型式 - H

SHKLM8 - 25  
SHKLMH8 - 25.6  
SF - SHKSS20 - 30

脱脂洗浄サービス ☑ P.77

数量スライド価格 (①1円未満切り捨て) P.81

数量	1~9	10~12	13・14	15~19	20~50	51以上
値引率	基準単価	5%	10%	18%	18%	出荷日・価格 共に onView
出荷日	通常					

①類似寸法は加工部品Cナビガイドブック：P.254  
②CADデータフォルダ名：02\_Holders\_for\_Shaft

■側方スリットタイプ

RoHS

高さH選択タイプ	高さH指定タイプ	材質	S表面処理	A付属品
SHKWB	SHKWBH	S45C	四三酸化鉄皮膜	六角穴付ボルト1本
SHKWM	SHKWMH		無電解ニッケルメッキ	六角穴付ボルト1本 (SUS)
SHKWS	SHKWSH	SUS304	—	—
SHKWA	SHKWAH	A6063	白アルマイト	六角穴付ボルト1本
SHKWD	—	A6063	黒アルマイト	六角穴付ボルト1本

①類似寸法は加工部品Cナビガイドブック：P.254  
②CADデータフォルダ名：02\_Holders\_for\_Shaft

型式		H										Y基準単価																							
Type	D	高さ選択タイプ					高さ指定タイプ 0.1mm単位					L	H <sub>1</sub>	T	S	W	W <sub>1</sub>	L <sub>1</sub>	d	E	締付ボルト M	d <sub>2</sub>	d <sub>1</sub>	ℓ	C	高さ選択タイプ				高さ指定タイプ					
																												SHKWB	SHKWM	SHKWS	SHKWA	SHKWBH	SHKWMH	SHKWSH	
高さH選択 タイプ SHKWB SHKWM SHKWS SHKWA SHKWD	8	15	20	25	30	40	15.0～40.0					32	H+8									11	M4深8	4.5	8	4.5	2		1,700	1,750	3,360	1,460	2,490	3,770	2,820
	10	20	25	30		20.0～30.0					H+9																		1,700	1,750	3,360	1,460	2,410	3,770	2,740
	12	20	25	30		20.0～30.0					38	H+10	10	6	22	16				4.5								1,760	1,810	3,600	1,510	2,550	3,890	2,880	
	13	20	25	30		20.0～30.0						H+11																1,760	1,810	3,600	1,510	2,550	3,890	2,880	
	16	20	25	30	40	20.0～40.0					H+13											14						1,920	1,960	3,690	1,670	2,850	4,220	3,240	
	20	25	30	40	50 60	25.0～60.0					50	H+15	16	8	32	24	36		6.5			17	M4深12	6.6	11	6.5		2,600	2,650	5,270	2,250	3,890	5,690	4,400	
25	30	40	50	60	30.0～60.0					H+18												18						2,770	2,820	5,450	2,430	4,160	6,060	4,710	
高さH指定 タイプ SHKWMH SHKWAH	30	30	40	50	60	30.0～60.0					73	H+21										26	M4深16					3,200	3,240	7,000	2,830	4,880	6,960	5,530	
	35	40	50	60	40.0～60.0					H+24		20	10	38	29	55		9										3,500	3,550	8,210	3,060	5,260	7,620	5,960	
	40	40	50	60	80	40.0～80.0					H+27											27						4,390	4,440	9,240	3,360	6,590	9,540	7,470	

④ CADデータフォルダ名: 02\_Holders\_for\_Shaft



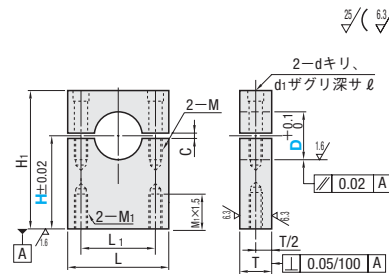
①類似寸法は加工部品Cナビガイドブック：P.189  
②CADデータフォルダ名：02\_Holders\_for\_Shaft

①類似寸法は加工部品Cナビガイドブック：P.189  
②CADデータフォルダ名：02\_Holders\_for\_Shaft



Type	M材質	S表面処理	A付属品
SHSPB	S45C	四三酸化鉄皮膜	六角穴付ボルト2本
SHSPM	SUS304	無電解ニッケルメッキ	六角穴付ボルト2本 (SUS)
SHSPA	A6063	白アルマイト	六角穴付ボルト1本 (SUS)
SHSPK	A6063	黒アルマイト	六角穴付ボルト2本

上面より固定できるセパレートタイプ  
P.210

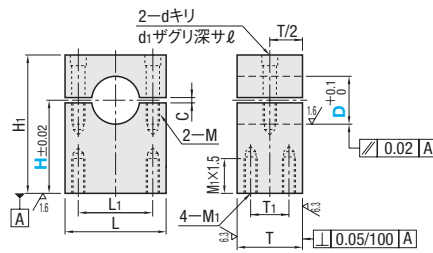


型式 Type	D	H 選択		L	H <sub>1</sub>	T	L <sub>1</sub>	締付ボルト M	M <sub>1</sub>	d	d <sub>1</sub>	l	C	¥基準単価				
		8	10											SHSPB	SHSPM	SHSPS	SHSPA	SHSPK
SHSPB SHSPM SHSPS SHSPA SHSPK	8	25	30	26	H+10	12	16	M4深8	4	4.5	8	4.5	2	1,930	2,000	3,730	1,850	1,900
	10	25	30	32			20							2,100	2,150	3,750	2,000	2,070
	12	25	30	34			21							2,200	2,270	4,550	2,120	2,180
	13	25	30	34	H+12	23	23	M6深12	6	6.6	11	6.5	3	2,330	2,380	4,630	2,250	2,300
	15	25	30	40			28							2,550	2,600	5,300	2,450	2,520
	16	25	30	40			34							3,330	3,430	7,100	3,280	3,300
	18	30	40	44	H+17	16 (15)	34	M8深16	8	9	14	9	3	3,450	3,630	7,250	3,390	3,420
	20	30	40	50			36							4,600	4,700	8,750	4,520	4,570
	25	30	40	50			48							4,930	5,150	9,200	4,830	4,900
	30	40	50	60	H+30	22 (20)	56							5,500	5,650	10,300	5,300	5,450
	35	40	50	60			56											
	40	40	50	60			56											

①SHSPA・SHSPK(アルミ)のT寸法は( )寸法になります。



Type	M材質	S表面処理	A付属品
SHSPBN	S45C	四三酸化鉄皮膜	六角穴付ボルト2本
SHSPMN	SUS304	無電解ニッケルメッキ	六角穴付ボルト2本 (SUS)
SHSPSN	SUS304	—	六角穴付ボルト2本 (SUS)



型式 Type	D	H 選択		L	H <sub>1</sub>	T	T <sub>1</sub>	L <sub>1</sub>	締付ボルト M	M <sub>1</sub>	d	d <sub>1</sub>	l	C	¥基準単価		
		10	12												SHSPBN	SHSPMN	SHSPSN
SHSPBN SHSPMN SHSPSN	10	25	30	37	H+11	24	16	22	M6深12	M4	6.6	11	6.5	2	2,980	3,030	5,450
	12	25	30	39				24							3,670	3,420	6,150
	15	25	30	46				28							4,550	4,620	8,310
	16	25	30	48	H+14	26	18	30	M8深16	M6	9	14	9	3	5,010	5,580	8,850
	20	30	40	52				34							5,620	6,210	11,170
	25	30	40	56				38							6,460	6,590	11,850
	30	40	50	62	H+18	30	20	44							7,640	7,780	14,000
	35	40	50	66				48							8,030	8,200	14,750
	40	40	50	72				54							9,140	9,290	16,710

Order 注文例

型式 — H

SHSPB10 — 25

SHSPBN16 — 30

SF-SHSPB20 — 40

脱脂洗浄サービス P.77

Delivery 出荷日 3 日目発送

ストーク A 200円/1本 P.82

①同一サイズ3本以上は一律540円  
②肉厚セパレートタイプはストーク適用不可

大口 出荷日 +8 日目出荷

数量 20~50

①ストーク対応なし

■数量スライド価格 (①1円未満切り捨て) P.81

数量	1~9	10~12	13~14	15~19	20~50	51以上
値引率	基準単価	5%	10%	18%	18%	出荷日・価格
出荷日	通常				+8日	共にお見積

Alteration 追加加工

型式 — HC

SHSPB25 — HC31.5

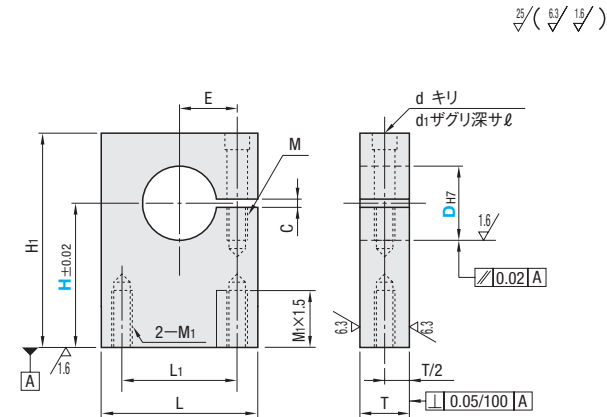
SHSPS16 — HC35.6

②肉厚セパレートタイプは追加加工適用不可

Alteration	Code	Spec.	¥/1Code
取付高さ変更	HC	取付高さHを変更します。 高さHをHCに変えて指定します。 ①HC=指定0.1mm単位 ②指定範囲 Hmin.<HC<Hmax. [指定方法] HC35.6	800



Type	M材質	S表面処理	A付属品
SHSWB	S45C	四三酸化鉄皮膜	六角穴付ボルト1本
SHSWM	SUS304	無電解ニッケルメッキ	六角穴付ボルト1本 (SUS)
SHSWS	SUS304	—	六角穴付ボルト1本 (SUS)
SHSWA	A6063	白アルマイト	



①取付穴Dは許容差Hで加工後スリット加工をします。  
加工によってはH<sub>0</sub>程度に開く場合があります。

型式 Type	D	H 選択		L	H <sub>1</sub>	T	L <sub>1</sub>	E	締付ボルト M	M <sub>1</sub>	d	d <sub>1</sub>	l	C	¥基準単価			
		8	10												SHSWB	SHSWM	SHSWS	SHSWA
SHSWB SHSWM SHSWS SHSWA	8	25	30	26	H+7	12	16	8	M4深8	4	4.5	8	4.5	2	1,280	1,380	2,000	1,170
	10	25	30	32			20	10							1,390	1,490	2,280	1,350
	12	25	30	34			21	10.5							1,650	1,750	2,660	1,580
	13	25	30	34	H+11	23	21	10.5	M6深12	6	6.6	11	6.5	3	1,800	1,850	3,280	1,750
	15	25	30	40			23	11.5							2,040	2,100	3,740	1,980
	16	25	30	40			23	11.5							2,040	2,100	3,740	1,980
	18	30	40	44	H+15	16 (15)	28	14	M8深16	8	9	14	9	3	2,380	2,500	4,740	2,250
	20	30	40	50			34	17							2,680	2,750	5,550	2,580
	25	30	40	50			36	18							2,680	2,750	5,550	2,580
	30	40	50	60	H+21	22 (20)	48	24							3,330	3,540	6,000	3,300
	35	40	50	60			48	24							4,100	4,270	6,300	3,950
	40	40	50	60			56	28							4,400	4,560	6,740	4,250

①SHSWA(アルミ)のT寸法は( )寸法になります。

Order 注文例

型式 — H

SHSWB8 — 30

SF-SHWS20 — 40

脱脂洗浄サービス P.77

Delivery 出荷日 3 日目発送

ストーク A 200円/1本 P.82

①同一サイズ3本以上は一律540円

大口 出荷日 +8 日目出荷

数量 30~50

①ストーク対応なし

■数量スライド価格 (①1円未満切り捨て) P.81

数量	1~9	10~14	15~19	20~29	30~50	51以上
値引率	基準単価	5%	10%	18%	18%	出荷日・価格
出荷日	通常				+8日	共にお見積



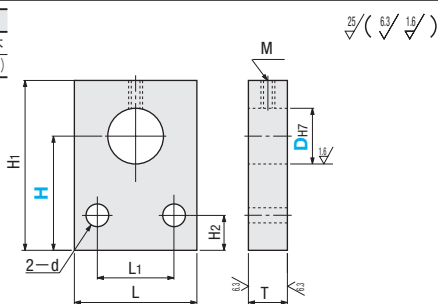
CADデータフォルダ名：02\_Holders\_for\_Shaft

CADデータフォルダ名：02\_Holders\_for\_Shaft

■スタンダードタイプ



Type	材質	S表面処理	A付属品
SHQB	S45C	四三酸化鉄皮膜	六角穴付止めねじ1本
SHQM		無電解ニッケルメッキ	六角穴付止めねじ1本 (SUS)

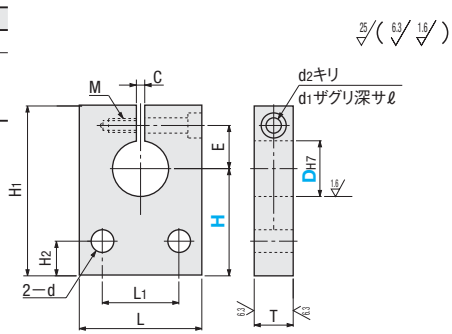


型式		H 選択			L	H <sub>1</sub>	H <sub>2</sub>	T	L <sub>1</sub>	d	止めネジ M	¥基準単価							
Type	D											SHQB	SHQM						
SHQB SHQM	8	25	30		22	H+9	5	12	10	4.5	4	1,170	1,260						
	10	25	30			H+10						1,410	1,360						
	12	25	30			H+11						1,660	1,460						
	13	25	30		25	H+12			14			1,920	1,550						
	15	25	30	40		28						H+15	2,170	1,830					
	16	25	30	40									2,420						
	18	25	30	40	50		32	H+18	7	16	18		6.6	6	2,670	2,250			
	20	25	30	40	50			2,920											
	25		30	40	50	38		H+20				24			3,160	2,360			
	30		30	40	50	60	50	H+23			10	22			32	9	6	3,420	3,280
	35			40	50	60		H+25										3,840	3,930
	40			40	50	60		H+30										4,170	4,250

■スリットタイプ



Type	材質	S表面処理	A付属品
SHYB	S45C	四三酸化鉄皮膜	六角穴付ボルト1本
SHYM		無電解ニッケルメッキ	六角穴付ボルト1本 (SUS)
SHYS	SUS304	—	六角穴付ボルト1本 (SUS)
SHYA	A6063	白アルマイト	六角穴付ボルト1本 (SUS)



取付穴Dは許容差Hで加工後スリット加工をします。  
加工によってはH<sub>0</sub>程度に開く場合があります。

型式		H 選択	L	H <sub>1</sub>	H <sub>2</sub>	T	L <sub>1</sub>	E	d	締付ボルト M	d <sub>2</sub>	d <sub>1</sub>	ℓ	C	¥基準単価			
Type	D														SHYB	SHYM	SHYS	SHYA
SHYB SHYM SHYS SHYA	8	20 25 30	22	H+16	5	12	10	11	4.5	M4深8	4.5	8	4.5	2	1,290	1,350	2,130	1,300
	10	20 25 30						1,590							1,450	2,300	1,350	
	12	20 25 30	25	H+18			14	13							1,890	1,550	2,450	1,460
	13	20 25 30													2,180	1,630	2,580	1,550
	15	25 30 40													2,500	1,910	3,030	1,810
	16	25 30 40	28	H+20	16	15	2,780											
	18	25 30 40 50													3,080	2,330	3,700	2,210
	20	25 30 40 50	32	H+26	7	16 (15)	18	18	6.6	M6深12	6.6	11	6.5	3,380				
	25	30 40 50	38	H+28			24	21							3,690	2,450	3,880	2,310
	30	30 40 50 60		H+33			24	27	9	M8深16	9	14	9	3	3,990	3,350	5,260	3,180
	35	40 50 60	50	H+36	10	22 (20)	32	27							4,280	4,010	6,260	3,810
	40	40 50 60		H+38			29								4,920	5,000	6,760	4,110

SHYA(アルミ)のT寸法は( )寸法になります。

Order 注文例	型式	H
SHQM16	—	25
SHYS12	—	30
SF - SHYM20	—	40

脱脂洗浄サービス R77

数量 ストークT 400円/1本  
ストークA 200円/1本 P82

同一サイズ3本以上は一律540円(ストークは除く)

SHYSにはストークTは適用されません。

出荷日 +8 日目出荷 20~50

ストーク対応なし

数量スライド価格 (¥1円未満切り捨て) P81

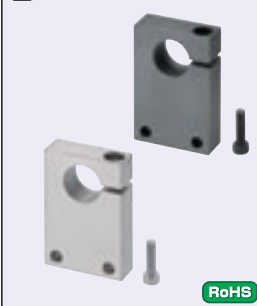
数量	1~9	10~12	13~14	15~19	20~50	51以上
値引率	—	5%	10%	18%	18%	—
出荷日	通常	通常	通常	通常	通常	通常



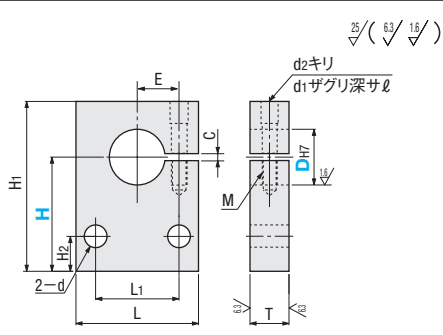
型式	HC
SHQM16	— HC35.6
SHYS40	— HC50.5

Alteration	Code	Spec.	¥/1Code
取付高さ変更	HC	取付高さHを変更します。 高さHをHCに替えて指定します。 HC=指定0.1mm単位 指定範囲 Hmin.<HC<Hmax. 指定方法 HC35.6	800

■側方スリットタイプ



Type	材質	S表面処理	A付属品
SHUB	S45C	四三酸化鉄皮膜	六角穴付ボルト1本
SHUM		無電解ニッケルメッキ	六角穴付ボルト1本 (SUS)
SHUS	SUS304	—	六角穴付ボルト1本 (SUS)
SHUA	A6063	白アルマイト	六角穴付ボルト1本 (SUS)



取付穴Dは許容差Hで加工後スリット加工をします。  
加工によってはH<sub>0</sub>程度に開く場合があります。

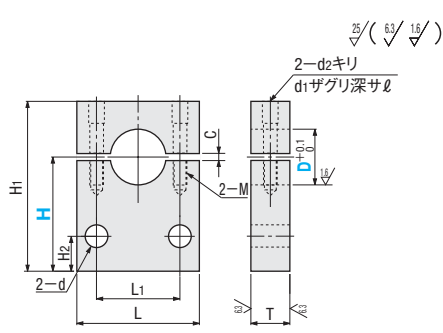
型式 Type		H 選択		L	H <sub>1</sub>	H <sub>2</sub>	T	L <sub>1</sub>	E	d	締付ボルト M	d <sub>2</sub>	d <sub>1</sub>	ℓ	C	¥基準単価			
																SHUB	SHUM	SHUS	SHUA
SHUB SHUM SHUS SHUA	8	25	30	26	H+7	5	12	16	8	4.5	M4深8	4.5	8	4.5	2	1,350	1,400	2,280	1,300
	10	25	30	H+9	20			10	1,480							1,500	2,700	1,430	
	12	25	30	H+10	21			10.5	1,600							1,620	3,120	1,580	
	13	25	30	H+11	23			11.5	1,650							1,700	3,540	1,650	
	15	25	30	40	34			H+12	2,580							2,630	3,950	2,500	
	16	25	30	40				44	H+15							3,330	3,400	4,800	3,250
	18	30	40	50	50	H+18	3,580	3,700	5,830	3,480									
	20	30	40	50	70	H+21	3,900	3,980	6,470	3,700									
	25	30	40	50	70	H+24	4,200	4,320	6,900	3,950									
	30	40	50	60	76	H+27	4,200	4,320	6,900	3,950									
	35	40	50	60		56	28	5,300	5,460	7,380	4,900								
	40	40	50	60															

SHUA(アルミ)のT寸法は( )寸法になります。

■セパレートタイプ



Type	材質	S表面処理	A付属品
SHZB	S45C	四三酸化鉄皮膜	六角穴付ボルト2本
SHZM		無電解ニッケルメッキ	六角穴付ボルト2本 (SUS)
SHZS	SUS304	—	六角穴付ボルト2本 (SUS)
SHZA	A6063	白アルマイト	六角穴付ボルト2本
SHZK		黒アルマイト	六角穴付ボルト2本



型式		H 選択		L	H <sub>1</sub>	H <sub>2</sub>	T	L <sub>1</sub>	d	締付ボルト M	d <sub>2</sub>	d <sub>1</sub>	ℓ	C	¥基準単価				
Type	D														SHZB	SHZM	SHZS	SHZA	SHZK
SHZB SHZM SHZS SHZA SHZK	8	25 30	26	H+10	5	12	16	4.5	M4深8	4.5	8	4.5	2	1,930	2,000	3,730	1,850	1,900	
	10	25 30	32				20							2,100	2,150	3,750	2,000	2,070	
	12	25 30	34				23							2,200	2,270	4,550	2,120	2,180	
	13	25 30	44				21							2,300	2,380	4,630	2,250	2,300	
	15	25 30 40	50	H+12	7	16 (15)	34 36	6.6	M6深12	6.6	11	6.5		2,550	2,600	5,300	2,450	2,520	
	16	25 30 40	50											3,330	3,430	7,100	3,280	3,300	
	18	30 40 50	70	H+17	10	22 (20)	48 56	9	M8深16	9	14	9		3,450	3,630	7,250	3,390	3,420	
	20	30 40 50	76											4,600	4,700	8,750	4,520	4,570	
	25	30 40 50		H+20	10	22 (20)	48 56	9	M8深16	9	14	9		4,930	5,150	9,200	4,830	4,900	
	30	40 50 60												5,500	5,650	10,300	5,300	5,450	
35	40 50 60																		
40	40 50 60																		