

コスト削減を強力に後押し。エコノミータイプのワイヤー電極線

BRASS WIRE FOR WIRE EDM HARD TYPE

## ワイヤー電極線(エコノミータイプ)

## ●銅：亜鉛＝60：40 タイプ

GMWT (ノンパラフィンタイプ)

5kg巻



20kg巻



■材質  
ワイヤー線：黄銅  
(Cu：Zn＝60：40)  
■製造国：中国  
■線径公差  
0  
-0.002

型番	線径	巻質量 (kg)	パラフィンなし：N	1ケース入数	総質量 (kg)	ポビンの色	引張強さ (MPa)	¥ケース単価 (1kg当り単価)
	0.25	5 20	4 1					
	0.3	5 20	4 1					

上記価格は、2011年4月30日ご注文分までに適用される価格です。

①5kg巻はポビン単位での販売は行っておりません。ケース単位での販売となります。

②パラフィン付ワイヤーを推奨している機種の場合は、MBWS (P.888)・MBWB (P.889) をご使用ください。パラフィン有無の選定にあたっては、ワイヤー放電加工機の取扱説明書等でご確認ください。

## ●価格の見直しについて

①原材料の市場価格変動状況に従い、価格の見直しを実施いたします。見直し実施日は毎月最初のミスミ営業日です。見直し実施日当日の受注分から、見直し後の価格を適用いたします。最新の価格情報については、下記ミスミホームページにてご確認ください。

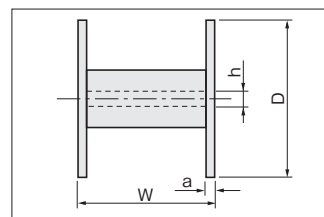
URL : <http://jp.misumi-ec.com/tool/>

## ●使用済みポビンについて

①本商品 (GMWT) は、使用済みポビン回収サービスの対象外となります。使用済みポビンにつきましては、お客様にて処分くださいますよう、お願い申し上げます。

Order 注文例 **GMWT 0.2 - 5 - N**  
型番 線径 巻質量 (kg) パラフィンなし

Delivery 出荷日 **在庫品** P.12  
①ご希望によりPM 5:00迄、当日出荷受付致します。



## ■ポビン寸法

ポビンサイズ 巻質量 (kg)	つば径 D	外幅 W	つば厚 a	軸穴径 h
5	160	115	12.5	20
20	250	140	15	32

## コバが特長!

- お客様のコストダウンを強力にサポートするエコノミータイプのワイヤー電極線です。
- 亜鉛含有量40%で、加工速度UPIに貢献いたします。

BRASS WIRE FOR WIRE EDM HIGH-SPEED TYPE

## ワイヤー電極線

## ●高速加工向け特殊配合黄銅タイプ

MBWX

5kg巻



20kg巻



■材 質 ワイヤー線：黄銅  
■製 造 国 日本  
■線径公差 ±0.001

型番	線径	巻質量 (kg)	パラフィンなし：N	1ケース入数	ポビンの色	引張強さ (MPa)	¥ケース単価 (1kg当り単価)		
							1~4ケース	5~9ケース	10ケース~
MBWX	0.2	5	N	4	透明	700~1,000	31,800 (1,590)	29,800 (1,490)	29,200 (1,460)
		20		1	グレー				
	0.25	5		4	透明				
		20		1	グレー				
	0.3	5		4	透明				
		20		1	グレー				

上記価格は、2011年4月30日ご注文分までに適用される価格です。

①5kg巻はポビン単位での販売は行っておりません。ケース単位での販売となります。

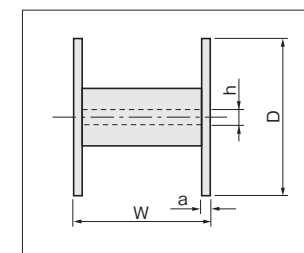
## ●価格の見直しについて

①原材料の市場価格変動状況に従い、価格の見直しを実施いたします。見直し実施日は毎月最初のミスミ営業日です。見直し実施日当日の受注分から、見直し後の価格を適用いたします。最新の価格情報については、下記ミスミホームページにてご確認ください。

URL : <http://jp.misumi-ec.com/tool/>

Order 注文例 **MBWX 0.2 - 5 - N**  
型番 線径 巻質量 (kg) パラフィンなし

Delivery 出荷日 **3** 日目発送



## ■ポビン寸法

ポビンサイズ 巻質量 (kg)	つば径 D	外幅 W	つば厚 a	軸穴径 h
5	160	114	12	20
20	250	140	15	32

## コバが特長!

- 独自の特殊配合黄銅ワイヤーを採用いたしました。
- 高い放電エネルギーを与えることができるため、加工速度の大幅な高速化(最大50%)が可能になります。(当社一般黄銅線比)
- 市販の高速加工向けワイヤー(亜鉛コートタイプ等)に比べ、粉の発生を低減させています。
- 自動結線率・位置決め精度は、一般黄銅線と同条件で確保できます。

## ①ご使用上の注意

- ワイヤー放電加工機の一般黄銅線向け標準条件では最適な加工ができません。ワーク材質・ワーク厚などに応じ、条件設定を変更の上でご使用ください。(条件設定例 P.890)
- 加工速度の高速化にともなって放電ギャップが拡大しますので、一般黄銅線に比べオフセットを数μm大きくする必要があります。加工精度確保のため、事前にテストカットを実施しご確認いただくことをお勧めします。

メーカー別問合せ先一覧は裏表紙をご覧ください。

複数メーカーの商品をワンストップで比較・選定! 『VONA 瞬察くん』

工具 瞬察くん 検索 <http://jp.misumi-vona.com/vona/fs/>

ワイヤー電極線

ワイヤーカット用部品

イオン交換樹脂

ワイヤーカット用フィルター

電極ブランク

形彫放電用フィルター

放電加工用化学製品

放電用治具