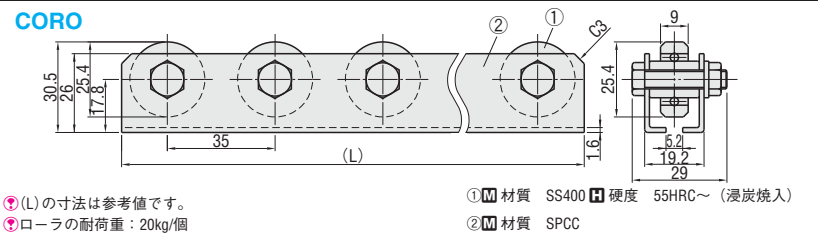
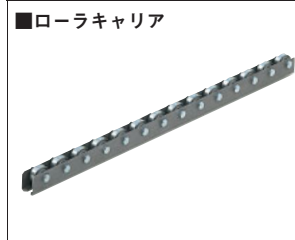
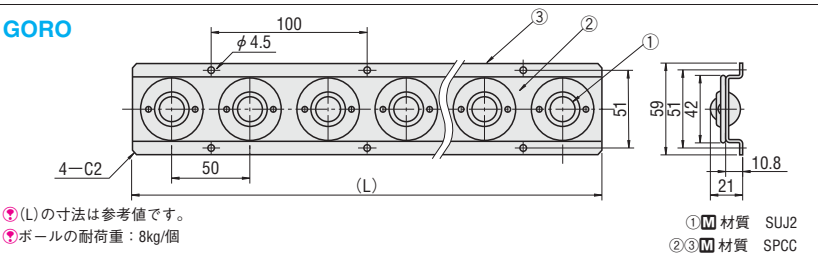
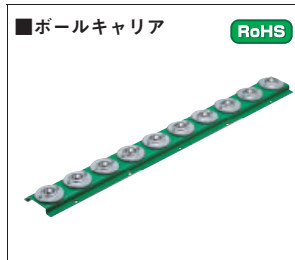


ローラキャリア/ボールキャリア

エンボスシュータ板



L	型式	A ローラ個数	¥基準単価 1~9本	L	型式	A ローラ個数	¥基準単価 1~9本
(105)	CORO	3	580	(560)	CORO	16	3,090
(140)		4	770	(595)		17	3,280
(175)		5	960	(630)		18	3,470
(210)		6	1,160	(665)		19	3,670
(245)		7	1,350	(700)		20	3,860
(280)		8	1,550	(735)		21	4,060
(315)		9	1,740	(770)		22	4,250
(350)		10	1,940	(805)		23	4,450
(385)		11	2,120	(840)		24	4,630
(420)		12	2,310	(875)		25	4,820
(455)		13	2,510	(910)		26	5,020
(490)		14	2,700	(945)		27	5,210
(525)		15	2,900	(980)		28	5,410



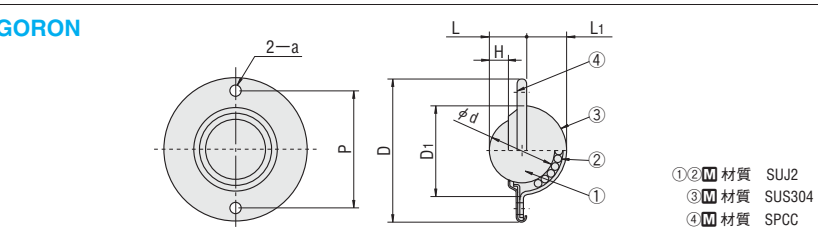
L	型式	A ボール個数	¥基準単価 1~9本
(200)	GORO	4	2,900
(300)		6	4,350
(400)		8	5,650
(500)		10	6,950
(600)		12	8,250
(700)		14	9,550
(800)		16	10,850
(900)		18	12,150
(1000)		20	13,450
(1100)		22	14,750
(1200)		24	16,050

Order 注文例: 型式 - A
CORO - 10
GORO - 8

Delivery 出荷日: 3 日目発送

Price 価格: 数量スライド価格 (※1円未満切り捨て) P.37

数量	1~9	10~19	20~29	30~50	表示数量超えは
値引率	基準単価	5%	10%	15%	価格・出荷日お見積り



型式	D	D ₁	L	L ₁	H	P	a	d	耐荷重 N (kgf)	自重 (g)	¥基準単価 1~9コ
GORON	41.3	24	10.2	(9.1)	4	30	3.5	15.875	78.4 (8)	45	410

Order 注文例: 型式 GORON

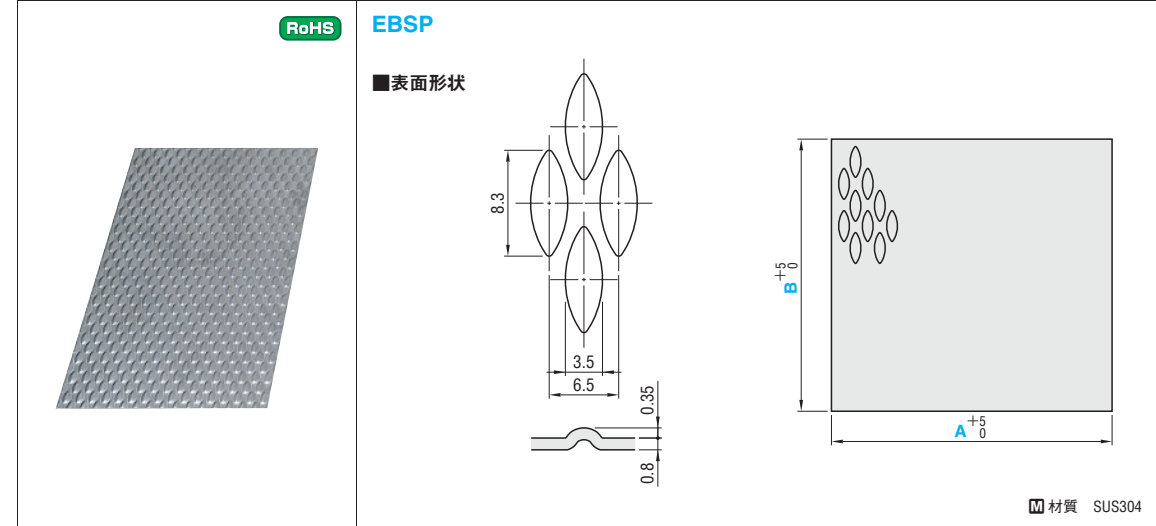
Delivery 出荷日: 3 日目発送

Price 価格: 数量スライド価格 (※1円未満切り捨て) P.37

数量	1~9	10~19	20~29	30~50
値引率	基準単価	5%	10%	15%

Example 使用例: CORO GORO 材料

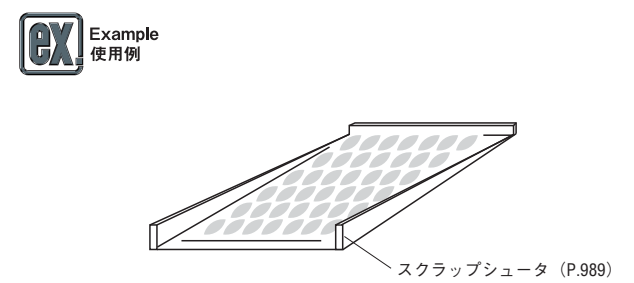
GORON: コンベアー屈折部等



型式	A	B	¥基準単価
EBSP	500	1000	4,700
	1000	1000	8,000
		2000	15,000

Order 注文例: 型式 - A - B
EBSP - 500 - 1000

Delivery 出荷日: 3 日目発送



必要寸法にカット後、スクラップシュータ等に溶接等で取付けてください。

特長

製品・スクラップ

油の流れ

凸形状

- スクラップとの接触面積が少ないため、角度のとれない(12°まで有効)スクラップシュータ等に効果を発揮します。
- 潤滑油等における吸着を防ぎます。

自動車用
搬送部品