

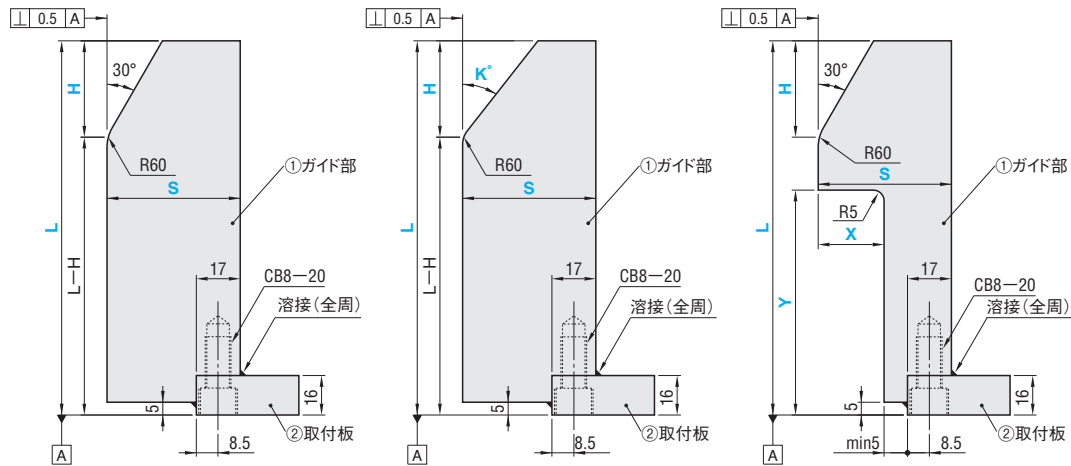
RoHS



ガイド幅指定タイプ  
NGW

挿入角度指定タイプ  
NGWK

ガイド部切込みタイプ  
NGWS

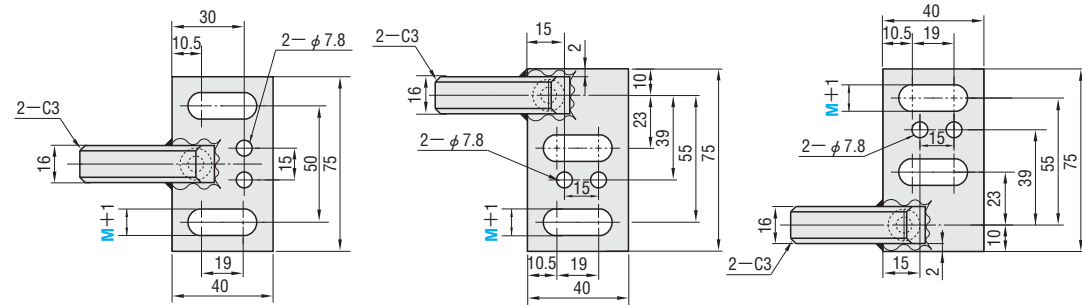


$S \geq 10 + H \times \tan K^\circ$

A (中央)

BR (右勝手)

BL (左勝手)



- ① HはR60・GRCの加工前寸法です。
- ② ①ガイド部と②取付板を溶接+ボルト締めにて固定します。
- ③ ①ガイド部はS45Cを使用していますので火炎焼入れや、HTC追加加工等により、ガイド部の硬度UPが可能です。

材質 ①S45C  
②SS400

■取付ボルト・付属品

M	付属品
M10	CB10-35(2本) M10用スプリングワッシャー (2本)
M12	CB12-35(2本) M12用スプリングワッシャー (2本)

■ガイド幅指定タイプ

型式	L	H	S	取付ボルト穴 M	
Type	指定5mm単位	指定5mm単位	指定5mm単位		
NGW	A (中央)	65~100	20~40	35~100	M10 M12
	BR (右勝手)	105~150			
	BL (左勝手)	155~200			

④ S32はNGNA (P.937)にて対応可能です。

■挿入角度指定タイプ

型式	L	H	S	K	取付ボルト穴 M	
Type	指定5mm単位	指定5mm単位	指定5mm単位	指定5°単位		
NGWK	A (中央)	65~100	20~40	32 35~100	15 ≤ K ≤ 60	M10 M12
	BR (右勝手)	105~150				
	BL (左勝手)	155~200				

$S \geq 10 + H \times \tan K^\circ$

■ガイド部切込みタイプ

型式	L	H	S	X	Y	取付ボルト穴 M	
Type	指定5mm単位	指定5mm単位	指定5mm単位	指定1mm単位	指定5mm単位		
NGWS	A (中央)	65~100	20~40	32 35~100	X ≤ S - 22	Y ≤ L - H - 15	M10 M12
	BR (右勝手)	105~150					
	BL (左勝手)	155~200					



Order 注文例

型式	L	H	S	K	X	Y	M
(ガイド幅指定タイプ) NGW A	100	40	S35				M10
(挿入角度指定タイプ) NGWK A	200	40	S50	K45			M12
(ガイド部切込みタイプ) NGWS BL	200	40	S40		X10	Y100	M12



Delivery 出荷日 5 日目発送 ストックB 800円/1本 P.38  
⑤ 同一サイズ3本以上は一律2,160円



■数量スライド価格 (⑥1円未満切り捨て) P.37

数量	1~9	10~19	20~29	30~50	表示数量超えは
値引率	基準単価	5%	10%	15%	価格・出荷日お見積り

Type	L	¥基準単価 1~9本		
		S=32	35 ≤ S ≤ 50	55 ≤ S ≤ 100
NGW	65~100	—	3,170	3,390
	105~150	—	3,320	3,540
	155~200	—	3,470	3,690
NGWK	65~100	3,260	3,470	3,690
	105~150	3,410	3,620	3,840
	155~200	3,560	3,770	3,990
NGWS	65~100	3,760	4,170	4,690
	105~150	4,210	4,520	5,140
	155~200	4,660	4,970	5,590



Alterations 追加加工 型式 L - H - S - K - X - Y - M (HTC・GRC・WSS)  
NGWBL - 120 - 40 - S35 - M12 - HTC

Alterations	Code	Spec.	¥/Code	Alterations	Code	Spec.	¥/Code	Alterations	Code	Spec.	¥/Code
	HTC	①ガイド部分に焼入れ処理を行います。 ② ~ 45HRC	500		GRC	ガイド部R(R60)を小さくします。 R10 ~ 30 指定10単位	200		WSS	付属品のスプリングワッシャーを長穴用ワッシャー WSS2ケルに交換します。	120

自動車用  
位置決め関連部品