

# 型ガイド用・パッド用ボールガイドポストセット

—概要—

## PKHによるパッドガイド方式で工数(型費)削減!

### 従来のパッドガイド方式

#### ●スライドプレート方式

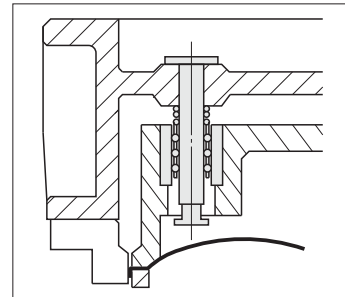
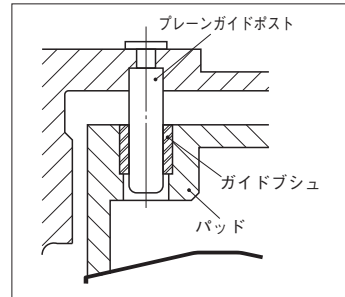
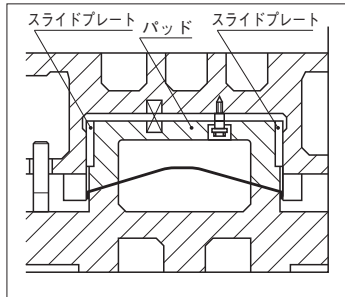
自動車型など中・大物プレス金型のパッドガイドは下図のようにスライドプレートを使用するのが一般的ですが、スライド面を精度良く仕上げることは困難です。従って、型組付け時に隙間を測定しスライドプレート部を調整します。しかし現在では型加工がNC化され、高精度で加工されるようになってきました。スライドプレートを調整することにより、精度よく加工された型面がずれてしまうこととなります。

#### ●プレーンガイドポスト方式

スライドプレート方式以外にプレーンガイドポストをパッドガイドに使用することもあります。ほとんどのパッドはバランスが良くないため、パッドの組付け・バラシが大変になります。

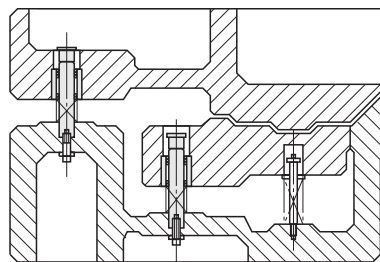
### ボールガイドポストによるパッドガイド方式

ボールガイドポストは、スライドプレート方式のように加工工数がかからず、また頻繁に行なわれる組付け・バラシもスムーズに行なえますので、加工工数の削減、従って型費の削減に大きな効果を発揮します。加工費+部品代でスライドプレート方式と比較すると、50%のコストダウン効果があります。型の段取作業性、安全性に優れています。



### ボールガイドポストによるその他の使用例

#### ●絞り型、曲げ型に使用した例

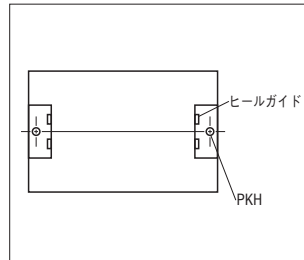


スライドプレートが全く不要になる例

スラストのかかる恐れのあるものを含め、抜型等の型ガイド以外、耐久性の面でPKH-U又は、PKHLUが有利です。

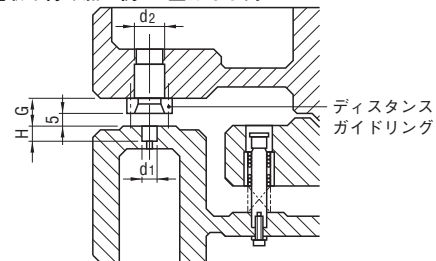
PKHLUは、スラスト荷重吸収タイプです。特に曲げ型、絞り型に最適で、機械加工による誤差も吸収できます。

#### ●型のセンター出し用として使用した例

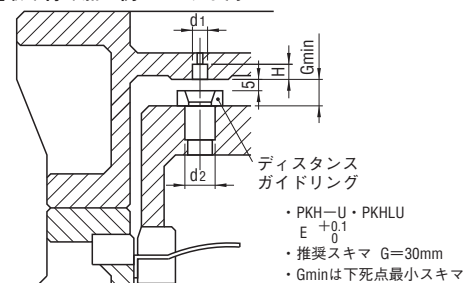


ヒールガイドプレートを使用する金型の、上下型のセンター出しとして使用しますと型の組付け・バラシが良好となります。

### Example 取り付け加工例 -型ガイド用-



### Example 取り付け加工例 -パッド用-



- PKH-U・PKHLU E +0.1 / 0
- 推奨スキマ G=30mm
- Gminは下死点最小スキマ

#### ●押し固定方法

- (1)ロックタイト接着 ●PKHL・PKH .....No.638 (LOC638) P.758  
●PKHLU・PKH-U...No.401 or No.406 (ヘンケルジャパン製)
- (2)HKD (P.900) による固定

# ボールガイドポストセット

—型ガイド用・パッド用—

PKHL  
①②材質 SUJ2  
硬度 58HRC~

PKHLU  
-ウレタン付-  
①材質 SUJ2  
硬度 58HRC~  
②材質 SUJ2 ウレタン  
硬度 58HRC~ ショアA90

—型ガイド用—

D	d1	E		d2	B	C	ℓ	M	t	D1	G min	H	型式		L	¥基準単価 1~9本		
		PKHL	PKHLU										Type	D		PKHL	PKHLU	
50	+0.035 +0.030	+0.065 +0.045	83	0 -0.010	+0.045 +0.015	120	110	40 20	12	10	58	30	60	PKHL	50	240	18,900	24,300
			95	+0.1 0												280	19,700	25,100
60	+0.035 +0.030	+0.065 +0.045	120	0 -0.012	+0.045 +0.015	130	120	50 30	16	15	68	80	PKHLU	60	260	26,400	32,800	
															145	0 -0.012	300	27,200
80	+0.040 +0.032	+0.070 +0.045	145	0 -0.012	+0.045 +0.015	140	130	50 30	16	15	88	100	PKHL	80	300	61,000	69,000	
															160	150	30 10	340
100	+0.040 +0.032	+0.070 +0.045	145	0 -0.012	+0.045 +0.015	160	150	50 30 10	16	15	108	40	120	PKHLU	100	350	92,400	106,400
																160	150	30 10
															450	100,600	114,700	

①d1、d2は左ページ下「取付け穴加工寸法公差」となります。

構成部品の単体販売 P.899

PKH  
①②材質 SUJ2  
硬度 58HRC~

PKH-U  
-ウレタン付-  
①材質 SUJ2  
硬度 58HRC~  
②材質 SUJ2 ウレタン  
硬度 58HRC~ ショアA95

—パッド用—

D	d1	E		d2	B	C	ℓ	D1	G min	H	型式		L	¥基準単価 1~9本				
		PKH	PKH-U								Type	D		PKH	PKH-U			
38	+0.030 +0.025	+0.060 +0.040	64	0 -0.008	+0.040 +0.015	80	50 75	20 30	46	20 25	40	PKH	38	130~160	10,800	13,700		
			90	0 -0.010										170~200	11,100	14,200		
50	+0.035 +0.030	+0.065 +0.045	83	0 -0.010	+0.045 +0.015	100	60 90	20 30	58	30 50	50	PKH	50	150~190	16,800	21,000		
														95	0 -0.010	200~240	17,400	22,100
60	+0.035 +0.030	+0.065 +0.045	95	0 -0.010	+0.045 +0.015	100	70 90	20 30	68	30 60	60	PKH-U	60	170~210	20,000	25,200		
														120	0 -0.012	220~260	21,000	26,300
80	+0.040 +0.032	+0.070 +0.045	145	0 -0.012	+0.045 +0.015	160	150	50 30 10	16	15	108	40	120	PKH-U	80	260~300	39,900	45,200

①d1、d2は左ページ下「取付け穴加工寸法公差」となります。

構成部品の単体販売 P.899

Order 注文例

Delivery 出荷日

型式 - L

PKH 50 - 240

3 日目発送

ストックT 3,000円/1本  
ストックA 1,500円/1本

Price 価格

数量スライド価格 (1円未満切り捨て) P.37

数量	1~9	10~19	20~29	30~50
値引率	基準単価	5%	10%	15%

表示数量超えは 価格・出荷日見積り

①同一サイズ3本以上は一律4,050円(ストックTは除く)