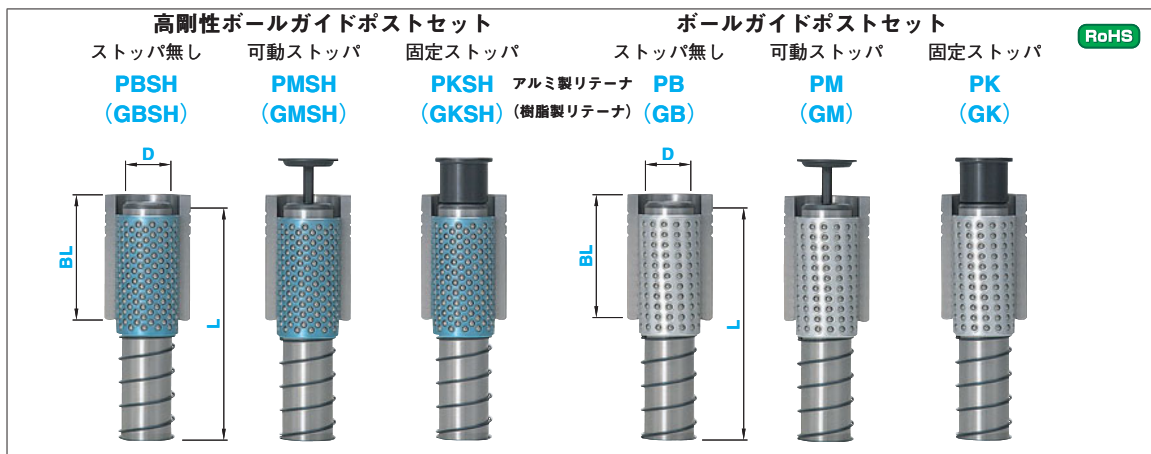


# BALL BEARING GUIDE POST SETS - PRESS FIT POST - ダイセット用ボールガイドポストセット - 圧入ポスト -

関連商品  
P.845-847

※セットの場合は、規格寸法のみとなります。  
規格寸法以外は、各部品単品に追加加工(☑P.845~847)を  
ご指示の上、ご注文ください。

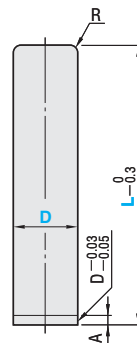
プライスダウン  
15%  
: 値下げ価格



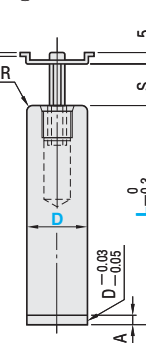
RoHS

型式	構成部品					
	①	②	③	④	⑤	⑥
PBSH	MSP					
PMSH	BSPM	MBSH			STM	
PKSH	BSPK	MBB	SWP		STK	
GBSH	MSP	LBB				
GMSH	BSPM	MBJH			STM	
GKSH	BSPK				STK	
PB	MSP					
PM	BSPM	MBS			STM	
PK	BSPK	MBB	SWP		STK	
GB	MSP	LBB				
GM	BSPM	MBJ			STM	
GK	BSPK				STK	

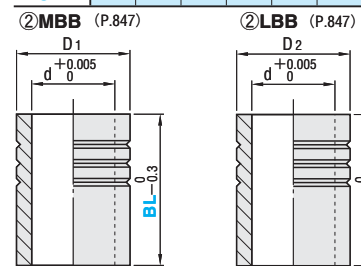
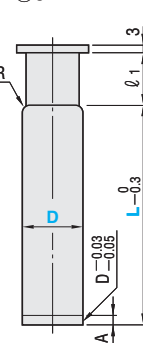
①MSP (P.843)



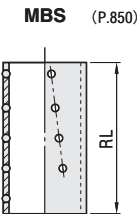
①BSPM (P.843)



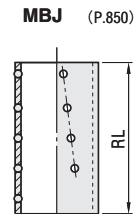
①BSPK (P.843)



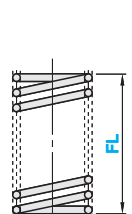
③MBSH (P.850)



③MBJH (P.850)



④SWP (P.851)



MSP・BSPM・BSPK			
D	A	R	t
20	+0.020	4	2.0
22	+0.015	4	3.0
25		5	3.5
28	+0.025	6	4.0
32	+0.020	6	4.0
38	+0.030	7	5.0
45	+0.025		
50	+0.035		
60	+0.030		

MBB・LBB			
d	D1・D2	D1	D2
26	37		
28	40		
31	45		
36	50		
40	55		
48	64		
55	74		
60	83		
70	95		

RL	S	l1
50	0 ~ 19	15
60	0 ~ 23	20
75	0 ~ 30	25
90	0 ~ 37	30
110	0 ~ 47	35

■プッシュ取付方法(接着剤 ☑P.856)

MBB	MBJH	SWP
デブコン接着	ロックタイト	ロックタイト
		No.638(LOC638)

■高剛性ボールガイドポストセットとは  
ボールリテーナのボール数を約1.6倍にした高剛性ボールリテーナ(MBSH・MBJH)を使用し、低コストでプレーンガイドに迫る剛性を実現しました。

型式	D	L										②MBB・LBB		RL	FL 指定10mm単位	
		Type	100	110	120	130	140	150	160	170	180	Type	BL			
PBSH	20													50	50	40 ~ 140
PMSH	22													50	50	40 ~ 140
PKSH	25													60	60	40 ~ 150
GBSH	28													60	60	50 ~ 150
GMSH	32													80	75	70 ~ 190
GKSH	32													100	90	80 ~ 190
PB	38													80	75	80 ~ 190
PM	45													100	90	80 ~ 190
PK	45													100	90	80 ~ 190
GB	50													100	110	80 ~ 190
GM	50													100	90	80 ~ 190
GK	60													120	110	80 ~ 190



Order 注文例  
型式 - L - ② - ④FL  
GBSH 25 - 150 - L60 - 120  
発注記号 GBSH 25 15 L6 - 12



Delivery 出荷日  
在庫品 翌日出荷 ☑P.37  
ご希望によりPM5.00迄、当日出荷受付致します。



Price 価格  
■数量スライド価格 (1円未満切り捨て) ☑P.37  
数量 1~9 10~19 20~29 30~50 表示数量超えは  
値引率 標準単価 5% 10% 15% 価格・出荷日お見積り

D	L	¥標準単価 1~9セット															
		高剛性ボールガイドポストセット								ボールガイドポストセット							
		PBSH		PMSH・PKSH		GBSH		GMSH・GKSH		PB		PM・PK		GB		GM・GK	
M	L	M	L	M	L	M	L	M	L	M	L	M	L	M	L		
20	100~140	3,220	3,760	3,830	4,370	3,010	3,540	3,620	4,160	2,660	3,200	3,280	3,820	2,490	3,030	3,100	3,640
	150~180	3,310	3,850	3,930	4,470	3,090	3,640	3,710	4,250	2,750	3,280	3,370	3,900	2,580	3,120	3,200	3,740
22	120~150	3,740	4,320	4,400	4,980	3,490	4,070	4,160	4,730	3,130	3,710	3,790	4,370	2,920	3,490	3,580	4,170
	160~180	3,820	4,400	4,480	5,060	3,570	4,160	4,240	4,810	3,200	3,790	3,870	4,450	3,000	3,580	3,660	4,240
25	120~150	4,480	5,150	5,190	5,860	4,220	4,880	4,920	5,580	3,670	4,330	4,380	5,030	3,500	4,170	4,210	4,870
	160~180	4,530	5,190	5,270	5,930	4,260	4,920	5,010	5,660	3,710	4,380	4,460	5,120	3,550	4,210	4,290	4,950
28	140~170	5,150	5,810	5,930	6,600	4,800	5,470	5,580	6,250	4,390	5,050	5,170	5,840	4,060	4,720	4,850	5,510
	180~200	5,270	5,910	6,090	6,760	4,930	5,560	5,750	6,410	4,510	5,170	5,340	6,000	4,180	4,820	5,020	5,670
32	160~190	6,620	7,370	7,530	8,270	6,200	6,940	7,110	7,850	5,580	6,340	6,500	7,250	5,260	6,010	6,170	6,920
	200~240	6,830	7,570	7,690	8,440	6,400	7,160	7,280	8,020	5,810	6,550	6,670	7,410	5,470	6,220	6,340	7,080
38	180~200	8,100	9,000	9,090	10,000	7,570	8,470	8,550	9,470	6,850	7,730	7,810	8,720	6,430	7,340	7,420	8,340
	220~260	8,520	9,470	9,470	10,390	7,980	8,930	9,930	9,850	7,260	8,190	8,190	9,100	6,850	7,800	7,800	8,720
45	180~200	10,180	11,100	11,190	12,100	9,470	10,390	10,480	11,380	8,750	9,650	9,770	10,710	8,110	9,030	9,120	10,020
	220~260	10,720	11,640	11,640	12,550	10,000	10,920	10,920	11,840	9,330	10,170	10,250	11,170	8,640	9,560	9,560	10,480
50	200~220	12,770	13,970	13,840	15,070	11,950	13,140	13,020	14,250	10,950	12,180	12,060	13,290	10,250	11,440	11,320	12,550
	240~260	13,380	14,600	14,450	15,750	12,560	13,790	13,630	14,930	11,630	12,850	12,700	13,920	10,860	12,090	11,930	13,230
60	200~220	15,550	17,030	16,950	18,430	14,550	16,030	15,950	17,430	13,310	14,800	14,710	16,190	12,490	13,970	13,890	15,370
	240~260	16,290	17,750	17,520	19,050	15,300	16,750	16,520	18,050	14,080	15,530	15,300	16,750	13,230	14,690	14,460	15,990

Type	材質	硬度	表面処理
MSP	SUJ2	S45C(取付キャップ)	
BSPM	S58HRC	~(高周波焼入)	
BSPK	S45C		
STM	S45C		四三酸化鉄皮膜(Fe3O4)
STK	S45C		四三酸化鉄皮膜(Fe3O4)

Type	材質	硬度
MBB	SUJ2	
LBB	S58HRC	~
MBSH	A5056	(アルミニウム)

Type	材質
MBJH	POM(ポリアセタール樹脂)
MBJ	
SWP	SWP-B