

CARBIDE BUTTON DIES WITH AIR HOLE

カス詰まり対策超硬ボタンダイ

—ヘッド付タイプ・ストレートタイプ—



追加加工価格も数量スライド適用 P.39

Type	材質 硬度	シャンク径 D公差	型式	形状
ヘッド付タイプ RoHS	V40 (HIP) 87~88HRA	D _{m5}	SV-WHD	
			SVA-WHD	
	シャンク径公差Dはm5 ^{+0.005} / ₀ 選択	D ^{+0.005} / ₀	SV-WSD	
SVA-WSD				
ストレートタイプ RoHS	V40 (HIP) 87~88HRA	D _{n5}	SV-WSD	
			SVA-WSD	
	シャンク径公差Dはn5 ^{+0.005} / ₀ 選択	D ^{+0.005} / ₀		

D公差			型式		L	指定0.01mm単位 min. P max.	V	G	d	H	T
D	m5	n5	Type	D							
3	+0.006 +0.002	+0.008 +0.004	ヘッド付タイプ (D _{m5})	ストレートタイプ (D _{n5})	3	0.50~1.00	0.4	0.2	1.4	4	3
4	+0.009 +0.004	+0.013 +0.008	SV-WHD	SV-WSD	4	0.50~1.50					
5			5	0.50~2.50	3.0	6					
6	+0.012 +0.006	+0.016 +0.010	(D ^{+0.005} / ₀)	(D ^{+0.005} / ₀)	6	1.00~3.00	0.8	0.3	3.4	9	5
8			8	1.00~4.00	4.4	11					
10			SVA-WHD	SVA-WSD	10	2.00~6.00			6.4	13	

Order 注文例
型式 - L - P
SV-WHD10 - 25 - P4.50

Delivery 出荷日
3 日目発送

Price 価格
■数量スライド価格 (1円未満切り捨て) P.37

数量	1~4	5~9	10~14	15~20	表示数量超えは 価格・出荷日お見積り
値引率	5%	5%	10%	15%	

型式	Type	D	¥基準単価
SV-WHD SVA-WHD		3	10,170
		4	10,170
		5	10,170
		6	8,140
		8	8,620
	10	9,460	

型式	Type	D	¥基準単価
SV-WSD SVA-WSD		3	9,560
		4	9,560
		5	9,560
		6	7,610
		8	7,090
	10	7,830	

Alterations 追加加工
型式 - (LC・SLC) - P(PC) - (HC・TC・CKC・MKC...etc.)
SV-WSD8 - LC18 - PC4.20 - LKC

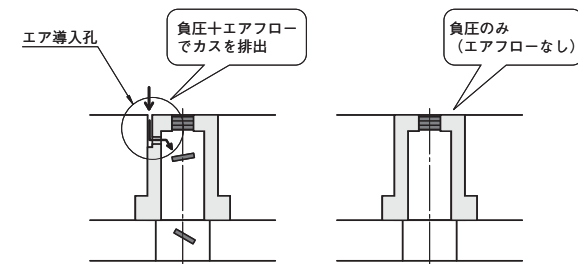
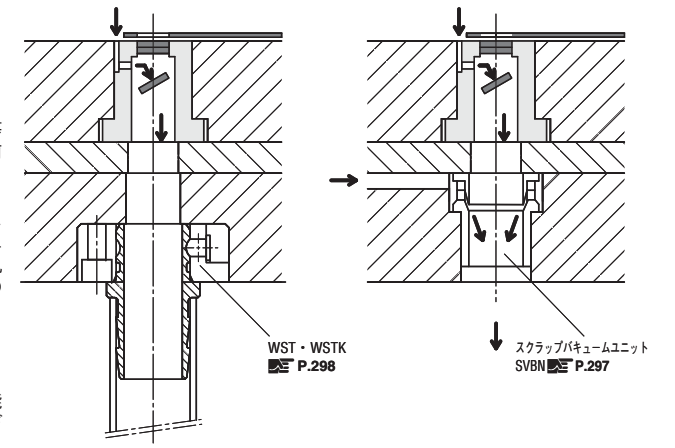
Alterations	Code	Spec.	¥1Code
刃先追加加工	PC	刃先径変更 min: P>PC ≥ $\frac{P_{min}}{2} \geq 1.00$ 指定0.01mm単位 max: P<PC ≤ Pmax+0.2 指定0.01mm単位	1,200
	LC	全長変更 8 ≤ LC < L 指定0.1mm単位 (LKC・LKZ併用の場合0.01mm単位指定可) ※導入部は(L-LC)分短くなります。 ※ヘッド付タイプ適用不可	600
全長追加加工	LKC	全長公差変更 L(LC) < 10適用不可 L +0.4 ⇒ +0.05 0 +0.2 ⇒ 0	1,200
	LKZ	全長公差変更 L(LC) < 16適用不可 L +0.4 ⇒ +0.01 0 +0.2 ⇒ 0	1,800
	CKC	ツバ厚公差 + 全長公差変更 ツバ厚公差変更 T +0.3 ⇒ +0.02 0 +0.0 ⇒ 0 L +0.4 ⇒ +0.05 0 +0.2 ⇒ 0	1,900
	MKC	ツバ厚公差 + 全長公差変更 ツバ厚公差変更 T +0.3 ⇒ 0 0 +0.0 ⇒ -0.02 L +0.4 ⇒ +0.05 0 +0.2 ⇒ 0	1,900
SLC	全長変更 + 全長公差変更 指定範囲、指定単位、注文方法、注意事項(※)はLCと同様。 LKC 全長 + 全長公差 変更 L +0.4 ⇒ +0.05 0 +0.2 ⇒ 0	1,400	

Alterations	Code	Spec.	¥1Code
ツバ部追加加工	KC	ツバ部廻り止め一面加工	600
	KC	廻り止め一面加工 ※D3~5適用不可	
	WKC	廻り止め平行加工(2面) ※KC・KFC併用不可 ※ストレートタイプ適用不可	1,200
	KFC	廻り止め0°と角度指定 加工(2面)指定1°単位 ※ストレートタイプ適用不可 ※L(LC) < 16適用不可 ※KC・WKC併用不可	1,200
	HC	ツバ径変更 D ≤ HC < H 指定0.1mm単位	600
	TC	ツバ厚変更 2 ≤ TC < T 指定0.1mm単位 (TKC・TKM・CKC・MKC併用の場合 0.01mm単位指定可) ※全長Lは(T-TC)分短くなります。 LC併用の場合、全長はLCと同じです。	600
TKC	ツバ厚公差変更 T +0.3 ⇒ +0.02 0 +0.0 ⇒ 0	1,200	
TKM	ツバ厚公差変更 T +0.3 ⇒ -0.02 0 +0.0 ⇒ 0	1,200	

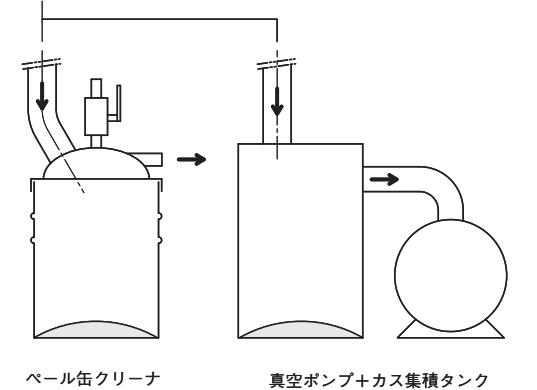
Example 使用例

■特長

- このカス詰まり対策超硬ボタンダイは真空ポンプ等のバキューム装置と組み合わせて使用することを前提とした商品です。
- 刃先近くにエア導入孔を設けてある為、バキューム装置で吸引した際にボタンダイ内部に空気の流れ(エアフロー)が生み出されます。そのためエア導入孔の無いボタンダイで吸引する場合よりもカス排出の効果が高まります。[図1]
- バキューム装置として真空ポンプの代わりにスクラップバキュームユニット (P.297) や市販のベール缶取付タイプのクリーナ等を用いることも可能です。これらの場合はコンプレッサ等の圧縮空気が駆動源になります。[図2]
- カス詰まり対策ボタンダイ [製品データ] P.1231



【図1】エア導入孔の効果



【図2】各種バキューム装置との組み合わせ例

超硬ボタンダイ