

LOCKING BLOCKS

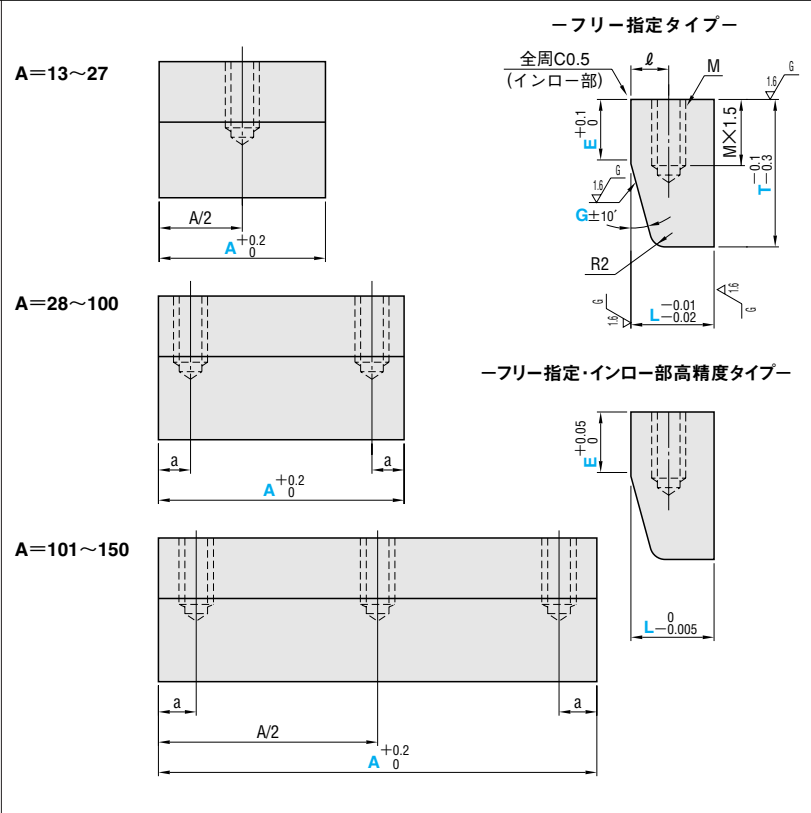
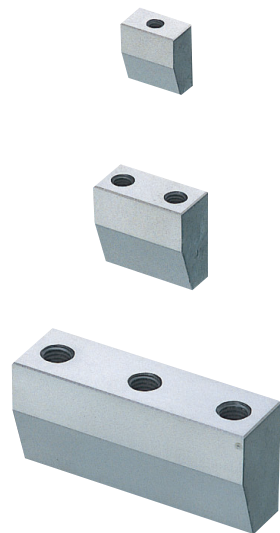
ロッキングブロック

—インロータイプ(フリー指定)—



④ LBMMF、LBMMVの材質は、HPM2TよりHPM2T相当に変更となりました。

型式	材質	硬度
フリー指定タイプ LBMSF LBMSV	SKS3	53~56HRC
フリー指定インロー部 高精度タイプ LBMMF LBMMV	HPM2T相当	37~41HRC
LBMDF LBMDV	SKD61	50~55HRC



a	ℓ	M	型式		T	A	E	G°
			Type	L				
7	7	6	—フリー指定タイプ— LBMSF (SKS3) LBMMF (HPM2T相当) LBMDF (SKD61)	15	20	13 ~ 50	10~13	5~33
					25			
					30			
					35			
8	9	8	—フリー指定・インロー部 高精度タイプ—	20	30	34 ~ 80	10~20	5~33
					35			
					40			
					50			
10	12	10	LBMSV (SKS3) LBMMV (HPM2T相当) LBMDV (SKD61)	25	30	39 ~ 100	12~20	5~33
					35			
					40			
					50			
12	14	12		30	40	48 ~ 150	12~30	5~33
					50			
					60			
					60			

Order 注文例 型式 - T - A - E - G
LBMSF 20 - 50 - A50 - E25 - G24

Delivery 出荷日
 ● LBMSF ● LBMSV ● LBMMF ● LBMMV 5 日目発送
 ● LBMDF ● LBMDV ● LBMDV 3 日目発送



■数量スライド価格 (④1円未満切り捨て) ④ P.47

数量	1~9	10~19	20~29	30~50	表示数量超えは 価格・出荷日お見積り
値引率	価格表	5%	10%	15%	

■フリー指定タイプ

型式	Type	L	T	¥単価 1~9本							
				A13~27	A28~50	A51~70	A71~90	A91~100	A101~110	A111~130	A131~150
LBMSF (SKS3)	15	20	20-25-30	5,060	5,910	—	—	—	—	—	—
			35-40	—	6,030	6,820	—	—	—	—	
			30-35	—	6,030	6,820	7,690	—	—	—	
			40-50-60	—	6,200	6,990	7,860	8,920	—	—	
LBMMF (HPM2T相当)	20	30	20-25-30	4,870	5,490	—	—	—	—	—	
			35-40	—	5,740	6,490	7,370	—	—	—	
			30-35	—	5,740	6,490	7,370	8,490	—	—	
			40-50-60	—	5,860	6,610	7,490	8,490	—	—	
LBMDF (SKD61)	25	40	20-25-30	5,620	6,370	—	—	—	—	—	
			35-40	—	6,610	7,490	8,490	—	—	—	
			30-35	—	6,610	7,490	8,490	—	—	—	
			40-50-60	—	6,870	7,740	8,620	9,740	—	—	
LBMSV (SKS3)	20	30	20-25-30	7,690	8,650	—	—	—	—	—	
			35-40	—	8,830	9,970	11,130	—	—	—	
			30-35	—	8,830	9,970	11,130	12,780	—	—	
			40-50-60	—	9,000	10,140	11,460	12,780	—	—	
LBMMV (HPM2T相当)	25	40	20-25-30	7,340	8,220	—	—	—	—	—	
			35-40	—	8,390	9,440	10,470	—	—	—	
			30-35	—	8,480	9,440	10,470	12,250	—	—	
			40-50-60	—	8,570	9,610	10,840	12,250	—	—	
LBMDV (SKD61)	30	50	20-25-30	8,480	9,530	—	—	—	—	—	
			35-40	—	9,710	10,930	12,180	—	—	—	
			30-35	—	9,710	10,930	12,180	14,240	—	—	
			40-50-60	—	9,880	11,190	12,590	14,240	—	—	
LBMSV (SKS3)	25	40	20-25-30	10,080	11,430	12,850	14,520	16,180	17,930	19,760	
			35-40	—	10,080	11,430	12,850	14,520	16,180	17,930	19,760
			30-35	—	10,080	11,430	12,850	14,520	16,180	17,930	19,760
			40-50-60	—	10,080	11,430	12,850	14,520	16,180	17,930	19,760

■フリー指定・インロー部高精度タイプ

型式	Type	L	T	¥単価 1~9本							
				A13~27	A28~50	A51~70	A71~90	A91~100	A101~110	A111~130	A131~150
LBMSV (SKS3)	15	20	20-25-30	7,690	8,650	—	—	—	—	—	
			35-40	—	8,830	9,970	11,130	—	—	—	
			30-35	—	8,830	9,970	11,130	12,780	—	—	
			40-50-60	—	9,000	10,140	11,460	12,780	—	—	
LBMMV (HPM2T相当)	20	30	20-25-30	7,340	8,220	—	—	—	—	—	
			35-40	—	8,390	9,440	10,470	—	—	—	
			30-35	—	8,480	9,440	10,470	12,250	—	—	
			40-50-60	—	8,570	9,610	10,840	12,250	—	—	
LBMDV (SKD61)	25	40	20-25-30	8,480	9,530	—	—	—	—	—	
			35-40	—	9,710	10,930	12,180	—	—	—	
			30-35	—	9,710	10,930	12,180	14,240	—	—	
			40-50-60	—	9,880	11,190	12,590	14,240	—	—	
LBMSV (SKS3)	30	50	20-25-30	10,080	11,430	12,850	14,520	16,180	17,930	19,760	
			35-40	—	10,080	11,430	12,850	14,520	16,180	17,930	19,760
			30-35	—	10,080	11,430	12,850	14,520	16,180	17,930	19,760
			40-50-60	—	10,080	11,430	12,850	14,520	16,180	17,930	19,760



型式 - T - A - E(EC) - G - (MC)
LBMSF 20 - 30 - A50 - EC8 - G15 - MC6



Alterations	Code	Spec.	¥/1Code
EC	EC	E寸法の指定範囲が 変更できます。 EC=指定1mm単位 ④ 2≦EC≦9 EC使用の場合 G(角度)の指定範囲 が変更になります。	200
MC	MC	タップサイズを変更します。 ④ L20・25・30に適用 ④ タップ長=M×2	200

