

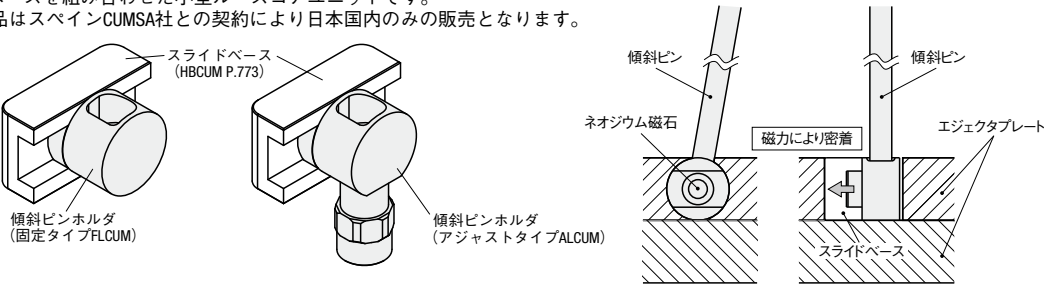
小型ルーズコアユニット傾斜ピンホルダ

ー固定タイプ/アジャストタイプー

■概要

傾斜ピンを固定し、スライドする傾斜ピンホルダとスライド用レールの役割を果たすスライドベースを組み合わせた小型ルーズコアユニットです。

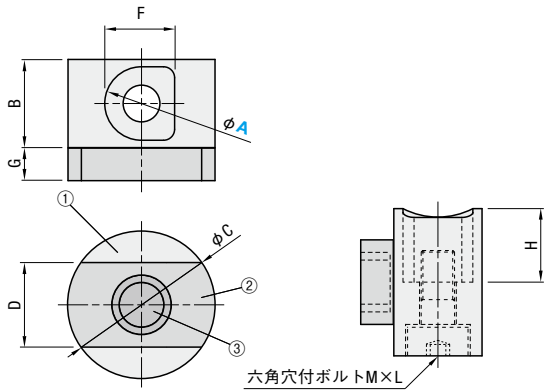
① 本商品はスペインCUMSA社との契約により日本国内のみの販売となります。



■固定タイプ



FLCUM

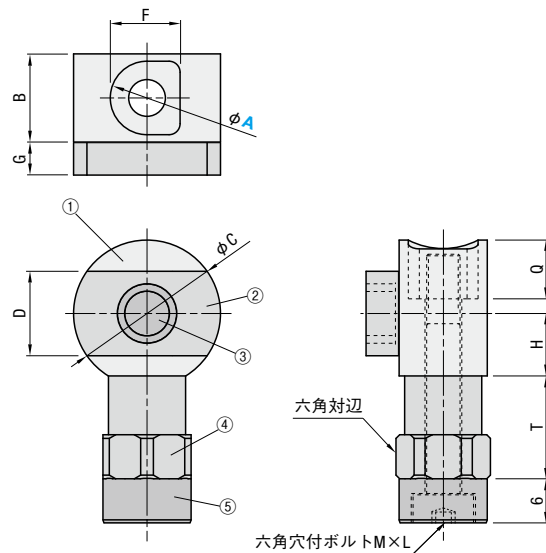


構成部品	M 材質	H 硬度	S 表面処理
① 傾斜ピンホルダ	ステンレス鋼 (X46Cr13)	48~54HRC	—
② スライドプレート	アルミ青銅鋳物 (CuAl210Ni)	—	—
③ マグネット	ネオジウム磁石 (耐熱80℃)	—	—

■アジャストタイプ



ALCUM



構成部品	M 材質	H 硬度	S 表面処理
① 傾斜ピンホルダ	ステンレス鋼 (X46Cr13)	48~54HRC	—
② スライドプレート	アルミ青銅鋳物 (CuAl210Ni)	—	—
③ マグネット	ネオジウム磁石 (耐熱80℃)	—	—
④ アジャストロッド	SUM22L	—	四三酸化鉄皮膜
⑤ ロックナット	SUM22L	—	四三酸化鉄皮膜

■固定タイプ

B	C	D	H	F	G	A 付属品 六角穴付ボルト MxL	型 式 Type	A	¥ 基準単価 1~5本
12	20	11.5	10	7.5	4.5	M5x12	FLCUM	8	10,500
16	24	13.5	12	9.5	6	M6x16		10	11,000
16	24	13.5	12	11	6	M8x16		12	12,000

■アジャストタイプ

六角 対辺	B	C	D	H	T	F	G	Q	A 付属品 六角穴付ボルト MxL	型 式 Type	A	¥ 基準単価 1~5本
11	12	20	11.5	8.5	14	7.5	4.5	7.5~9	M5x40	ALCUM	8	15,000



Order
注文例

型 式
FLCUM12
ALCUM8



Delivery
出荷日



在庫品

翌日出荷

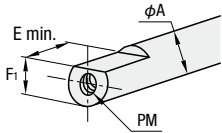
P.47



Price
価格

表示数量超えは
WOSにてご確認ください。
P.47

■適用傾斜ピン：取り付け寸法参考例



■固定タイプ

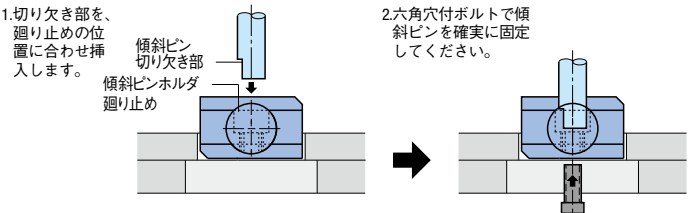
A	E min.	F1	PM
8	12	7.5	M5
10	14	9.5	M6
12	14	11	M8

■アジャストタイプ

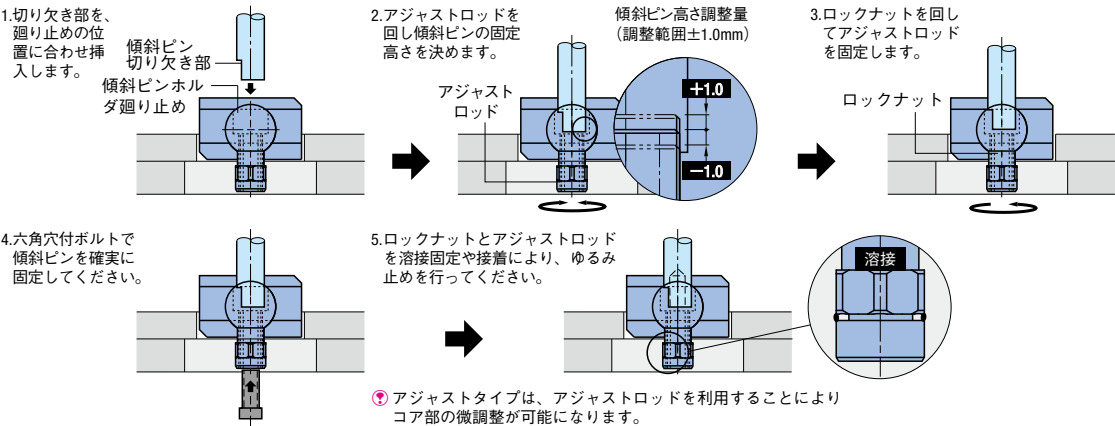
A	E min.	F1	PM
8	15	7.5	M5

① P.787・791の傾斜ピンをご利用の際は、追加工SCMにてご指定ください。

■傾斜ピン取り付け方法(固定タイプ)



■傾斜ピン取り付け方法(アジャストタイプ)



① アジャストタイプは、アジャストロッドを利用することによりコア部の微調整が可能になります。