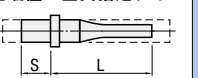


ハイス鋼
SKH51

STEPPED EJECTOR PINS WITH FREE FLANGE POSITION

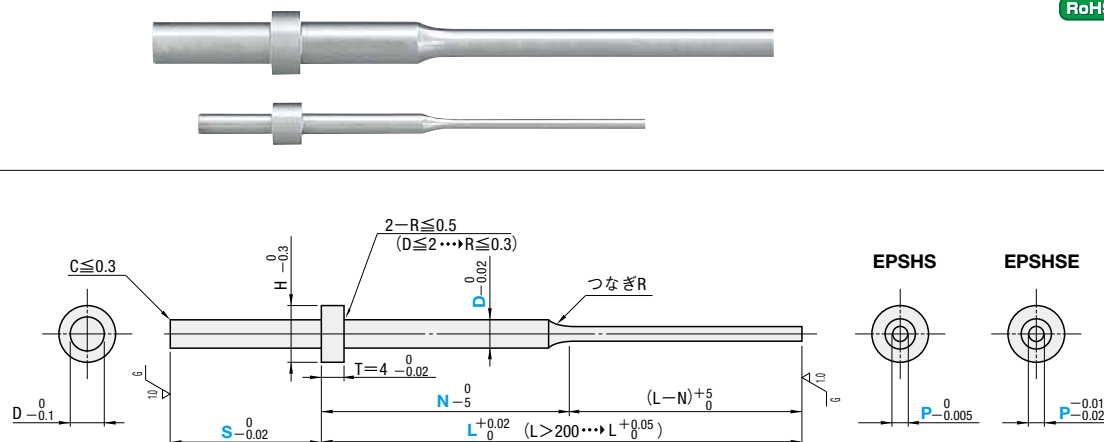
中ツバ付段付エジェクタピン

先端径・全長指定タイプ



追加加工価格も数量スライド適用 **P.49**

RoHS



型 式	ツバ厚	T 公差
EPSHS	4mm (T4)	0 -0.005
EPSHSE		-0.01 -0.02

※ 保持径 (D) 精度保証範囲 (詳細 **P.1493**)
※ つなぎ R (詳細 **P.1494**)

材質 SKH51
硬度 58~60HRC
母材硬度保証範囲 (詳細 **P.1495**)

H	型 式		指定0.01mm単位		指定1mm単位	指定0.01mm単位
	Type	D	L	P	N	S
3	EPSHS (P $_{-0.005}^0$) EPSHSE (P $_{-0.01}^{0.02}$)	1.5	35.00~200.00	0.80~1.40	$N \geq 15$ and $20 \leq (L-N) \leq 150$	5.00~40.00
4		2		0.80~1.90		
5		2.5		0.80~2.40		
6		3	35.00~250.00	1.00~2.90	$N \geq 15$ and $20 \leq (L-N) \leq 185$	5.00~50.00
7		3.5		1.50~3.40		
8		4		1.50~3.90		
8		4.5		2.50~4.40		
9		5		3.00~4.90		
9		5.5		3.50~5.40		
9		6		4.00~5.90		



Order
注文例

型 式 - L - P - N - S
EPSHS 5 - 60.00 - P4.62 - N30 - S10.00



Delivery
出荷日

3 日日出荷



Alterations
追加加工



型 式 - L - P - N - S - (HC・TC・DC...etc.)
EPSHS 5 - 60.00 - P4.62 - N30 - S10.00 - TC3.0

追加加工詳細 **P.178**

Alterations	Code	Spec.	¥/1Code	Alterations	Code	Spec.	¥/1Code
	KC	KC=指定0.1mm単位 D/2+0.1≤KC<H/2	120		KGC	KGC=指定0.1mm単位 AG=指定1°単位 D/2+0.1≤KGC<H/2, 0<AG<360	360
	WKC	WKC=指定0.1mm単位 D/2+0.1≤WKC<H/2	240		KTC	KTC=指定0.1mm単位 D/2+0.1≤KTC<H/2	480
	KAC KBC	KAC, KBC=指定0.1mm単位 D/2+0.1≤KAC<KBC<H/2	360		HC	HC=指定0.1mm単位 D+1≤HC<H	200
	RKC	RKC=指定0.1mm単位 D/2+0.1≤RKC<H/2	240		TC	TC=指定0.1mm単位 2.0≤TC≤10 and TC≤N-10 (L, N, S寸法は指定寸法通り)	500
	DKC	DKC=指定0.1mm単位 D/2+0.1≤DKC<H/2	360		DC	DC=指定0.1mm単位 D-2≤DC<D and DC≥1.5 変更はS寸法側のDサイズのみです。	200
	SKC	SKC=指定0.1mm単位 D/2+0.1≤SKC<H/2	480				



Price
価格

数量スライド価格 (1円未満切り捨て) **P.47**

数量区分	標準対応				個別対応大口
数 量	1～4	5～12	13～49	50～100	101～
値引率	基準単価	5%	10%	20%	お見積り

表示数量超えは
WOSにてご確認ください。

型 式		¥ 基準単価 1~4本				
Type	D	L35.00~50.00	L50.01~100.00	L100.01~150.00	L150.01~200.00	L200.01~250.00
EPSHS EPSHSE	1.5	1,510	1,600	1,690	1,780	—
	2	1,510	1,600	1,690	1,780	
	2.5	1,750	1,840	1,930	2,020	
	3	1,920	2,010	2,100	2,190	
	3.5	2,080	2,170	2,260	2,350	2,540
	4	2,410	2,490	2,590	2,670	2,860
	5	2,410	2,490	2,590	2,670	2,860
	5.5	2,690	2,780	2,870	2,960	3,150



Example
使用例

