

DOWEL PINS ノックピン

バック販売のご案内
 同一サイズまとめ買いで断然お得です。
 (但し右記の該当サイズに限ります。)

型 式	該当サイズ				1パック 数量
MSTH	5	10	15		100本 200本
	6	10	15	20 25 30	
	8	20	30	40	
	10		30	40	

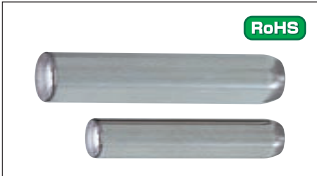
ご注文方法・出荷日・価格は
 必ず P.1345 をご覧ください

MS・MSV
 2012年4月1日より
 価格改訂を実施いたします

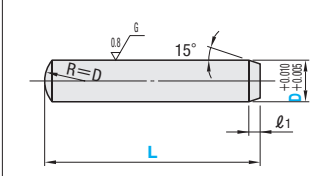


価格改訂

値下げ価格

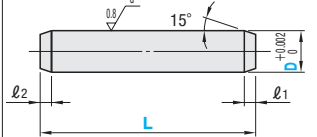


MS (ストレートタイプ)



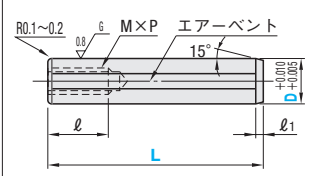
材質 SUJ2
 硬度 58HRC~

MSV (高精度タイプ)



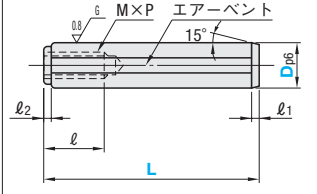
材質 SUJ2
 硬度 58HRC~

MSTP (タップ付精緻タイプ)



材質 SUJ2
 硬度 58HRC~

MST (タップ付p6タイプ)



材質 SUJ2
 硬度 45~50HRC

① l1・l2寸法は参考値です。外径の研磨工程でカタログ値より大きくなる場合があります。

l1	型式 Type	D	L	¥バラチャージ				1パック 数量
				1~19本	20~49	50~499	500~1999	
0.4	1	6 8 10	26	23	+80円/本	+15円/本	100本	
			19	17				
			19	17				
0.6	2	6 8 10 15 20	19	17	+80円/本	+15円/本	200本	
			19	17				
			19	17				
1.0	3	6 8 10 15 20 25 30	19	17	+80円/本	+15円/本	100本	
			19	17				
			19	17				
1.5	4	8 10 15 20 25 30 35 40 45 50	19	17	+80円/本	+15円/本	200本	
			19	17				
			19	17				
2.0	5	8 10 15 20 25 30 35 40 45 50	26	23	+80円/本	+15円/本	100本	
			26	23				
			26	23				
2.5	6	8 10 15 20 25 30 35 40 45 50 55 60	34	30	+80円/本	+15円/本	200本	
			64	57				
			66	59				
3.0	10	15 20 25 30 35 40 45 50 55 60 65 70 80	64	57	+80円/本	+15円/本	100本	
			66	59				
			76	68				
3.5	12	20 25 30 35 40 45 50 55 60 70 80	76	68	+80円/本	+15円/本	200本	
			76	68				
			76	68				

② 部 1~49本のご注文は基準単価+バラチャージを申し受けます。
 ③ 部 1~19本は価格改訂、20本以上はお買い求めやすくなりました。

l1	l2	型式 Type	D	L	¥バラチャージ						
					1~4本	5~19	20~299	300~500			
1.0	0.2	2	6 8 10	80	72	+40円/本		68			
				60	54				80	72	68
				80	72						
1.5	0.5	4	10 15 20 25 30	80	72	+40円/本		68			
				80	72						
				80	72						
2.0	0.5	5	10 15 20 25 30	100	90	+40円/本		85			
				100	90						
				100	90						
2.5	0.5	6	10 15 20 25 30	140	126	+40円/本		119			
				140	126						
				140	126						

④ 高精度タイプノックピンは恒温室にて測定しています。
 ⑤ 部 1~19本のご注文は基準単価+バラチャージを申し受けます。
 ⑥ 部 1~19本は価格改訂、50本以上はお買い求めやすくなりました。

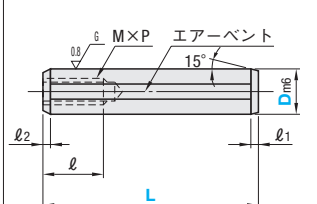
l1	M×P	ℓ	D	型式 Type	D	L	¥バラチャージ				
							1~4本	5~19	20~299	300~500	
1.5	M3 ×0.5	*6		5	10 15 20 25 30	60	57	+80円/本	+30円/本	60	57
						40	38				
						40	38				
2.0	M4 ×0.7	*8		6	10 15 25 35 40 50	45	42	+80円/本	+30円/本	45	42
						40	38				
						50	47				
2.5	M5 ×0.8	*8		8	15 20 25 35 40 45 50 60 70 80	100	95	+80円/本	+30円/本	100	95
						45	42				
						55	52				
3.0	M6 ×1.0	*10		10	15 20 25 30 35 45 50 60 70 80	100	95	+80円/本	+30円/本	100	95
						70	66				
						70	66				
3.0	M8 ×1.25	*15		13	40 50 60 70 80	80	76	+80円/本	+30円/本	80	76
						100	95				
						100	95				

⑦ *D=5の場合、ℓ=6は参考値です。⑧ *D=6、L=10の場合のみ ℓ=6
 ⑨ 部 1~19本のご注文は基準単価+バラチャージを申し受けます。

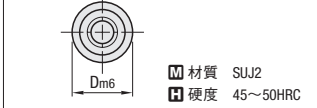
l1	l2	M×P	ℓ	Dp6	型式 Type	D	L	¥バラチャージ				
								1~4本	5~19	20~299	300~500	
1.5	0.5	M3 ×0.5	*6	+0.020 +0.012	5	10 15 20 25 30	60	57	+80円/本	+30円/本	60	57
							40	38				
							45	42				
2.0	0.7	M4 ×0.7	*8	+0.024 +0.015	6	10 15 25 35 40 50	40	38	+80円/本	+30円/本	40	38
							40	38				
							50	47				
2.5	0.7	M5 ×0.8	*8	+0.024 +0.015	8	15 20 25 35 40 45 50 60 70 80	100	95	+80円/本	+30円/本	100	95
							45	42				
							55	52				
3.0	1.0	M6 ×1.0	*10	+0.029 +0.018	10	15 20 25 30 35 45 50 60 70 80	100	95	+80円/本	+30円/本	100	95
							70	66				
							70	66				
3.0	1.0	M8 ×1.25	*15	+0.029 +0.018	13	40 50 60 70 80	80	76	+80円/本	+30円/本	80	76
							100	95				
							100	95				
3.0	1.5	M10 ×1.5	*18	+0.035 +0.022	20	40 50 60 70 80	140	133	+80円/本	+30円/本	140	133
							140	133				
							140	133				

⑩ *D=5の場合、ℓ=6は参考値です。⑪ *D=6、L=10の場合のみ ℓ=6
 ⑫ 部 1~19本のご注文は基準単価+バラチャージを申し受けます。

MSTM (タップ付m6タイプ)

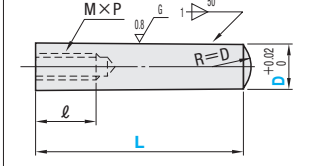


⑬ D5・6でℓ10の場合、タップの下穴が貫通する場合があります。



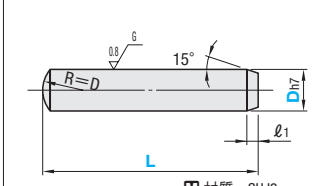
材質 SUJ2
 硬度 45~50HRC

MTT (タップ付テーパタイプ)



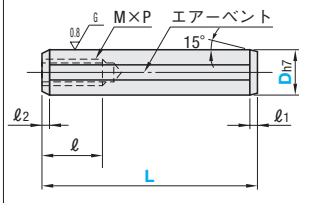
材質 SK4
 硬度 45~50HRC

MSSH (ストレートh7タイプ)



材質 SUJ2
 硬度 58HRC~

MSTH (タップ付h7タイプ)



材質 SUJ2
 硬度 45~50HRC

① l1・l2寸法は参考値です。外径の研磨工程でカタログ値より大きくなる場合があります。

l1	l2	M×P	ℓ	Dm6	型式 Type	D	L	¥バラチャージ				
								1~4本	5~19	20~299	300~500	
1.5	0.3	M3 ×0.5	*6	+0.012 +0.004	5	10 15 20 25 30	60	57	+80円/本	+30円/本	60	57
							40	38				
							45	42				
2.0	0.5	M4 ×0.7	*8	+0.015 +0.006	6	10 15 25 35 40 50	40	38	+80円/本	+30円/本	40	38
							40	38				
							40	38				
2.5	0.5	M5 ×0.8	*8	+0.015 +0.006	8	15 20 25 35 40 45 50 60 70 80	50	47	+80円/本	+30円/本	50	47
							100	95				
							45	42				
3.0	1.5	M10 ×1.5	*18	+0.021 +0.008	20	40 50 60 70 80	140	133	+80円/本	+30円/本	140	133
							140	133				
							140	133				

⑬ *D=5の場合、ℓ=6は参考値です。⑭ *D=6、L=10の場合のみ ℓ=6
 ⑮ 部 1~19本のご注文は基準単価+バラチャージを申し受けます。

M×P	ℓ	型式 Type	D	L	¥バラチャージ							
					1~4本	5~19	20~299	300~500				
M 5×0.8	9	8	30 40	80	76	80	72	68				
				110	105				150	143	135	128
				150	143							
M 6×1.0	10	10	40 50	110	105	150	143	135				
				150	143							
				150	143							
M 8×1.25	14	13	50 60	150	143	150	143	135	128			
				280	266							
				280	266							
M10×1.5	16	16	60 70	280	266	280	266	252	238			
				280	266							
				280	266							

l1	Dh7	型式 Type	D	L	¥バラチャージ				
					1~299本	300~499	500~1999	2000~4000	
1.0	0	2	6 8 10 15	160	152	150	143	135	128
				150	143				
				150	143				
1.5	-0.010	3	8 10 15 20	150	143	150	143	135	128
				150	143				
				150	143				
1.5	-0.012	4	10 15 20	150	143	150	143	135	128
				150	143				
				150	143				

l1	l2	M×P	ℓ	Dh7	型式 Type	D	L	¥バラチャージ				
								1~19本	20~49	50~299	300~500	
1.5	0.3	M3 ×0.5	*6	0	5	10 15 20 25 30	60	57	+60円/本	+30円/本	60	57
							40	38				
							40	38				
2.0	0.5	M4 ×0.7	*8	0	6	10 15 20 25 30 35 40 50	80	76	+60円/本	+30円/本	80	76
							50	47				
							85	80				
2.5	0.5	M5 ×0.8	*8	0	8	15 20 25 30 35 40 45 50 60 70 80	150	142	+60円/本	+30円/本	150	142
							45	42				
							90	85				
3.0	1.5	M10 ×1.5	*18	0	20	40 50 60 70 80	490	465	+60円/本	+30円/本	490	465
							210	199				
							420	399				

⑯ *D=5の場合、ℓ=6は参考値です。⑰ *D=6、L=10の場合のみ ℓ=6
 ⑱ MSTHのバック品 必ず P.1345
 ⑲ 部 1~49本のご注文は基準単価+バラチャージを申し受けます。

Order 注文例
 型式 - L
 MS2 - 20

Delivery 出荷日
 在庫品 翌日出荷 必ず P.47
 ご希望によりPM 5:00迄、当日出荷受付致します。

Price 価格
 表示数量超えは価格・出荷日
 お見積り 必ず P.47

⑳ 部 [計算例]
 MSTH10-20を2本ご注文の場合
 (基準単価45円+バラチャージ60円)×2本=210円

エアレント深さ
 0.15
 ハレル研磨仕上げのため、
 参考値です。
 全D寸に共通
 対象品目: MSTP
 MST
 MSTM
 MSTH