

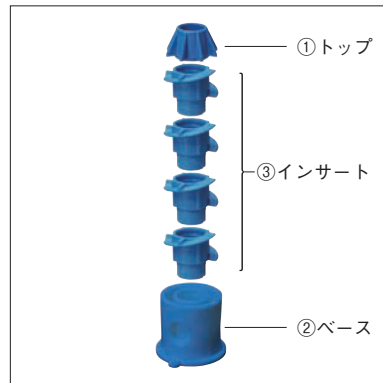
① 本商品はスペインCUMSA社との契約により、日本国内のみの販売となります。

## ■特長

- ・冷却水が螺旋状に流れるため、冷却水のコアとの接触回数が増加し、冷却効率が高くなります。
- ・プラスチック製(ポリエステル)のため、錆の発生をおさえ冷却穴のつまり防止に有効です。
- ・①トップと②ベース(CUMTT)の間に③インサート(CUMRT)を組合せることにより、高さ調整が容易にできます。

## ■ご使用上の注意点

- ・水温80℃以下でご使用ください。
- ・下記の取付加工例にある推奨寸法の通り取り付けいただいても、取付板のゆがみやOリングのパラツキ等により、水漏れが発生する事があります。このような場合には、Oリングのサイズを変えたり、取付部(K)を浅めにするなどの調整を行ってください。



<組立前>



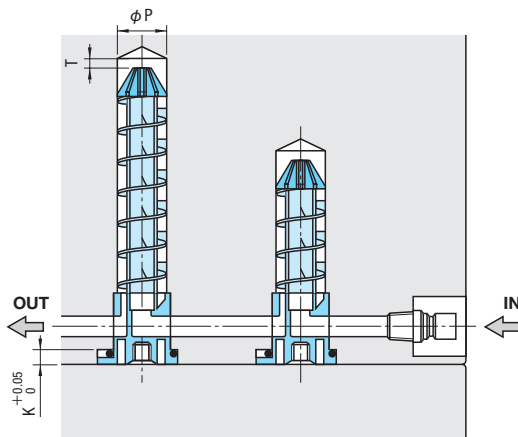
<組立後>

・組立後の全長は以下を目安にしてください。  
全長=F寸法+(ℓ1×③インサート部品数)+30.5

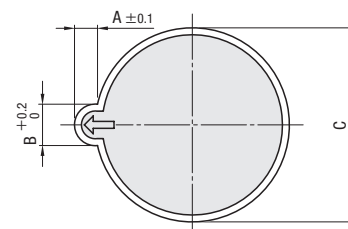
## ■取付加工例(推奨値)

- ・水穴径φPはD1+1を目安としてください。
- ・廻り止め用に逃がし加工を設けてください。
- ・②ベースツバ部(H寸法)取付径C寸法はH±0.1を目安としてください。

No.	加工寸法						交換時 推奨Oリング
	T	K	P	A	B	C	
2	4	4.5	15	4	6	23	ORP18
3	5		19			28	ORP22
4	6	5.4	23	4	6	32	ORP26
5	8		27			36	ORP30



<取付裏面図>



**CUMTT**

① トップ

② ベース

■ 材質 合成樹脂(ポリエステル)  
■ 付属品 Oリング(フッ素ゴム)

**CUMRT**

③ インサート

■ 材質 合成樹脂(ポリエステル)

結合部 d1	① トップ					② ベース					■ 付属品 Oリング	型式		¥基準単価 1~19本
	D1	L1	D	F	d1	E	H	D2	M	Type		No.		
7	14	16	5	11.5	6	18.5	23	18	M4	CUMTT	2	680		
10	18	18	7	12.5	8	17.5	28	22	M6		3	780		
12	22	18	9	12.5	10	17.5	32	26	M8		4	910		
14	26	21.75	11	14.5	12	15.5	36	30	M8		5	1,080		

結合部 d1	③ インサート						型式		¥基準単価 1~99本
	D1	ℓ1	ℓ2	d3	a	Type	No.		
7	14	10.4	5.5	5	3	CUMRT	2	200	
10	18	11	6.5	7	3.5		3	220	
12	22	11.2	6.5	9	3.5		4	240	
14	26	13	8.5	11	4		5	260	

① サイズ毎に結合部寸法(d1)が異なりますので、CUMTTの結合部径d1とCUMRTの結合部径d1のサイズを合わせてご使用ください。

Order  
注文例

型式  
CUMTT2  
CUMRT2

Price  
価格

表示数量超えは価格・出荷日お見積り  
P.47

Delivery  
出荷日

在庫品 翌日出荷 P.47  
①ご希望によりPM 5:00迄、当日出荷受付致します。

冷却関連部品②

