

溝付無給油ガイドレール

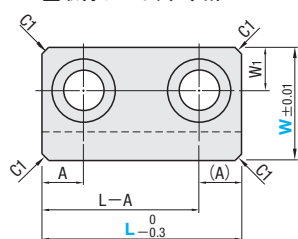
—スタンダードタイプ(ガイド溝高さ15mm/銅合金)—

RoHS

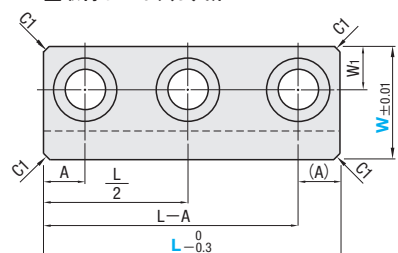


GR15Z

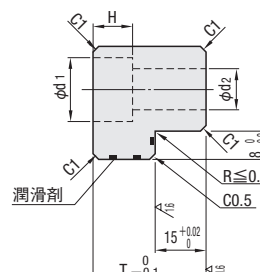
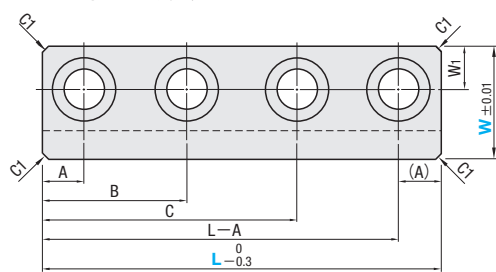
■取付ボルト穴2ヶ所



■取付ボルト穴3ヶ所



■取付ボルト穴4ヶ所



■材質 高力黄銅鑄物4種 (CAC304) (旧JIS: HBsC4) 特殊固体潤滑剤埋設

80°C以下でご使用ください。

T	W1	d1	d2	H	ボルト穴数	A	B	C	型式		L	¥基準単価
									Type	W		
30	7.5	11	7	7	2	20	—	—	GR15Z	23	80	6,870
											100	8,250
											120	9,630
											140	11,020
					3						160	12,400
											180	13,780
											200	15,160
											220	16,540
35	10	14	9	9	2	20	—	—	GR15Z	28	80	8,050
											100	9,710
											120	11,380
											140	13,040
					3						160	14,690
											180	16,350
											200	18,010
											220	19,670



Order 注文例 型式 GR15Z23 - L 120



Price 価格

■数量スライド価格 (1円未満切り捨て) P.47

数量	1~9	10~19	表示数量超えは
値引率	基準単価	5%	価格・出荷日お見積り



Delivery 出荷日 在庫品 翌日出荷 P.47
ご希望によりPM 5:00迄、当日出荷受付致します。

溝付無給油ガイドレール

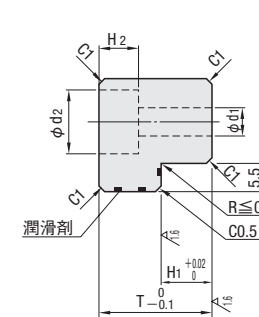
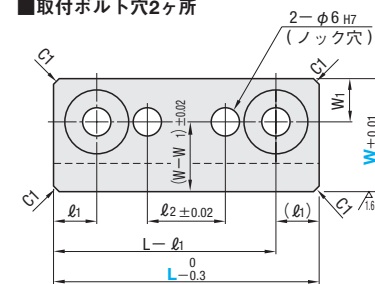
—ロック穴付タイプ—

RoHS

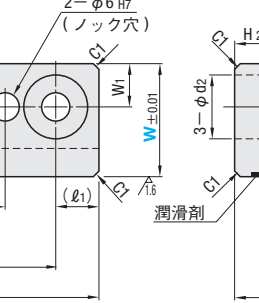
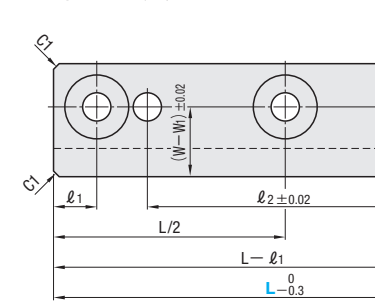


SRTL

■取付ボルト穴2ヶ所



■取付ボルト穴3ヶ所



■材質 高力黄銅鑄物4種 (CAC304) (旧JIS: HBsC4) 特殊固体潤滑剤埋設

80°C以下でご使用ください。

T	W1	l1	l2	d1	d2	H1	H2	ボルト穴数	型式		L	¥基準単価
									Type	W		
15	6	7.5	20	5.5	9.5	8	6	2	SRTL	15	60	2,250
											80	2,900
											100	3,700
											120	4,290
20	8	10	35	9	14	8	6	2	SRTL	20	80	3,590
											100	4,390
											120	4,820
											140	5,810
25	9	10	50	9	14	10	9	2	SRTL	25	80	4,650
											100	5,250
											120	6,360
											140	6,730
											160	7,970



Order 注文例 型式 SRTL20 - L 120



Price 価格

■数量スライド価格 (1円未満切り捨て) P.47

数量	1~4	5~12	13~19	20~50	表示数量超えは
値引率	基準単価	5%	10%	15%	価格・出荷日お見積り



Delivery 出荷日 5 日目発送 ストック B 300円/1本 P.48
同一サイズ3本以上は一律810円

ガイドレール
センターレール