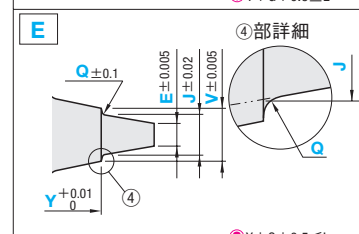
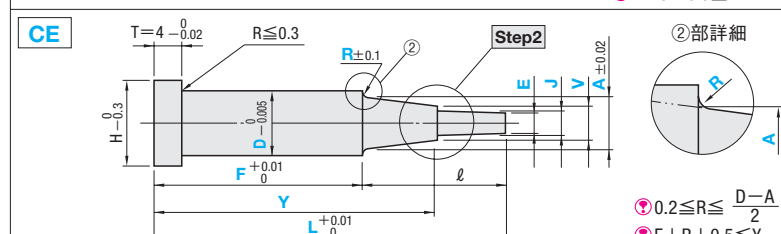
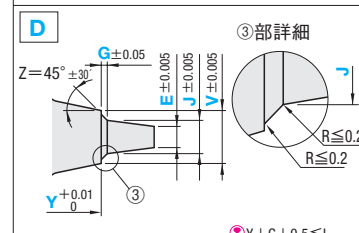
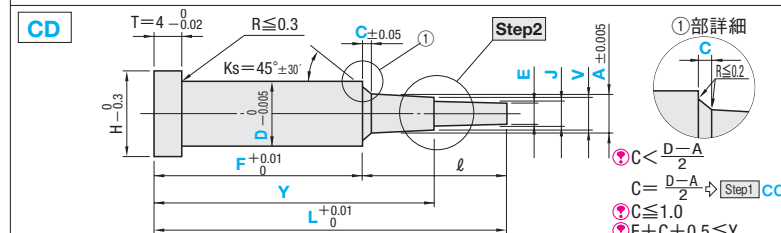
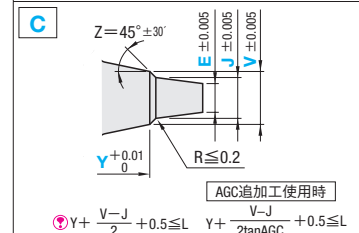
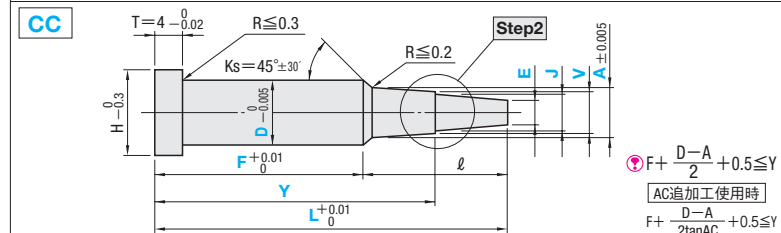
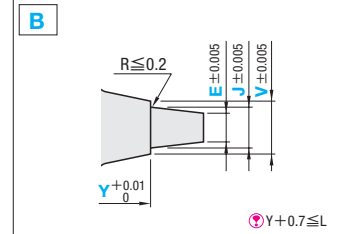
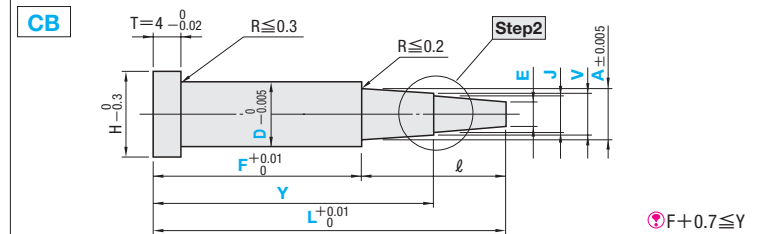
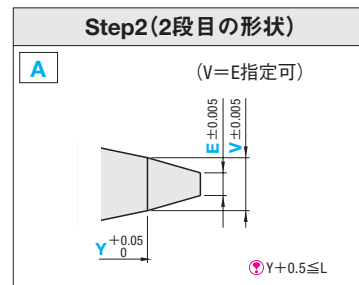
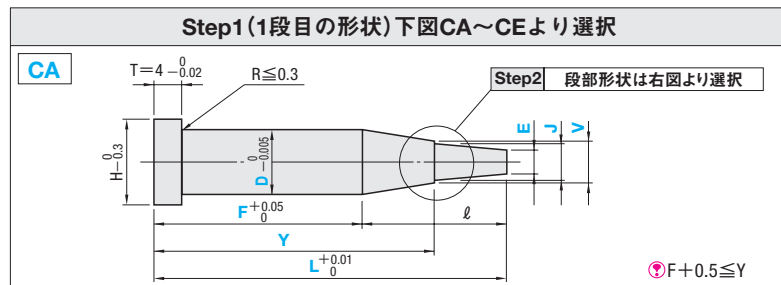


追加加工価格も数量スライド適用 P.49

RoHS	型式					
	Step 1	材質記号	材質 硬度	Step 2		
CA CB CC CD CE	Z	SKD61 48~52HRC	A B C D E	A B C D E		
					V	SKH51 58~60HRC



Y公差はStep2図中参照

H	型式		指定0.01mm単位								指定0.1mm単位				l max.		
	Step1	材質	Step2	D	min.	max.	F	Y	A	V	J	Emin.	C	R		G	Q
3	CA	Z	A	1	100.00	14.00	F<=12.00	規格図の加工限界参照	D>A<=V	A<=V>J	V>J<=E	0.50	Step1] CDのみ指定	Step1] CEのみ指定	Step2] Dのみ指定	Step2] Eのみ指定	A×6 Step1] CAは D×6 and 50.00
4				1.5								0.70					
5				2								1.00					
6				2.5								1.20					
7				3								1.40					
8				3.5								1.60					
9	4	1.80	0.1<=C<=1.0	R<=0.2	0.1<=G<=0.5	Q<=0.2	A×6+5 Step1] CAは D×6+5 and 50.00										
10	4.5	2.00	and C<=D-A/2	and R<=D-A/2	and G<=V-J/2	and Q<=V-J/2											
11	5	2.20															
15	6	2.40															
18	7	2.60															
21	8	2.80															
25	20	30.00															

Order 注文例

型式	L	F	Y	A	V	J	E	C・R	G・Q
CAZA 5	56.50	F48.00	Y52.00		V4.20		E2.80		
CCZD 5.5	49.95	F35.00	Y40.00	A4.50	V4.30	J3.50	E3.20		G0.3
CEVE 6	55.75	F43.50	Y48.76	A5.00	V4.80	J3.80	E3.00	R0.4	Q0.4

Delivery 出荷日

3 日目発送

ストーク T 1,000円/1本
ストーク A 500円/1本

Price 価格 P.531

同一サイズ3本以上は一律1,350円(ストークTは除く)

Alterations 追加加工

型式	L	F(FC)	Y	A	V	J	E	C・R	G・Q	(KC・WKC...etc.)
CEZA5	56.50	F48.00	Y52.00	A4.20	V4.10		E2.80	R0.3		RKC2.4

追加加工詳細 P.465

Alterations	Code	Spec.	¥/Code	Alterations	Code	Spec.	¥/Code
	KC	1面ツバカット D/2<=KC<H/2	100		HC	ツバ径変更 HC=指定0.1mm単位 D<=HC<H ツバ径公差の関係でストレートになるケースがあります。	200
	WKC	2面ツバカット D/2<=WKC<H/2	200		HCC	ツバ径変更(精密) HCC=指定0.1mm単位 D+0.5<=HCC<H-0.3	400
	KAC	寸法違いツバカット D/2<=KAC<H/2 KBC=指定0.1mm単位のみ KAC<KBC<H/2	300		TC	ツバ厚変更 TC=指定0.1mm単位 1.5<=TC<4 (L,Y,F寸法は指定寸法通り) 4-TC<=Lmax.-L	200
	RKC	2面(直角)ツバカット D/2<=RKC<H/2	200		TRN	ツバ下の逃げ加工 (プレートのみ取付不要)	100
	DKC	3面ツバカット D/2<=DKC<H/2	300		NHC	ツバ裏ナンバリング加工 指定範囲・指定方法は P.466 H<=2に適用 SKC併用不可 ストーク適用不可	(1・2文字) 50 (3文字) 100
	SKC	4面ツバカット D/2<=SKC<H/2	400		AC	標準Ks=45°を角度指定可 AC=指定1°単位 Step1] CC・CDに適用 30<=AC<=60 Step1] CDの場合: A+2(C×tanAC)<D	400
	KGC	2面ツバカット(角度) D/2<=KGC<H/2 0<AG<360 AG=指定1°単位	300		AGC	標準Z=45°を角度指定可 AGC=指定1°単位 Step2] C・Dに適用 30<=AGC<=60 Step2] Dの場合: J+2(G×tanAGC)<V	400
	KTC	3面ツバカット 120°振り分け D/2<=KTC<H/2	400		FC	F寸法をFmin.より短くします。 またL寸法もLmin.より短くします。 FC<=5mm Lmin.=6.5mm迄指定可	D<=16 1,200 D=20 1,500
					GVC	ガスベント加工 GS・GB=1mm単位 D<=2に適用 2<=GS<=10 GS+2<=GB<=30 Fmin.<=F-GB 指定範囲・指定方法は P.466	600