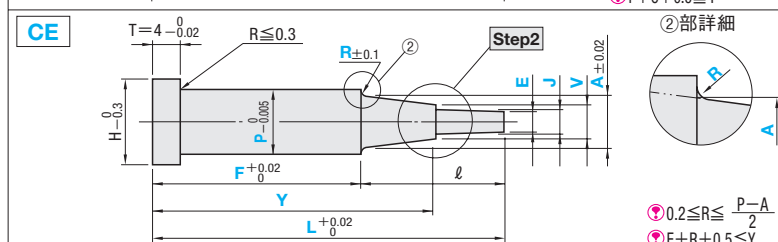
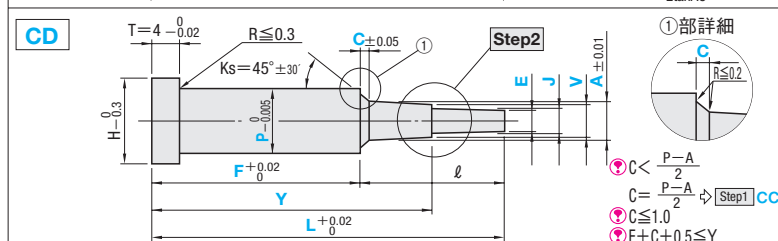
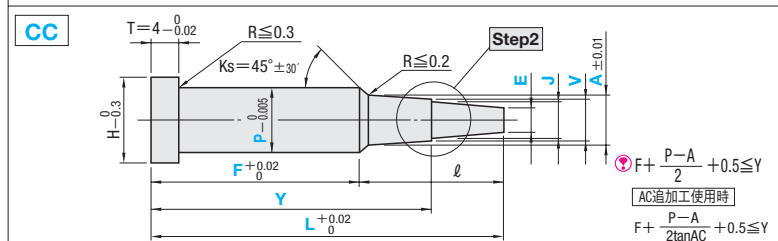
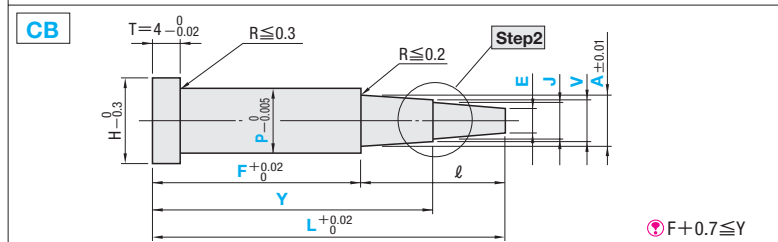
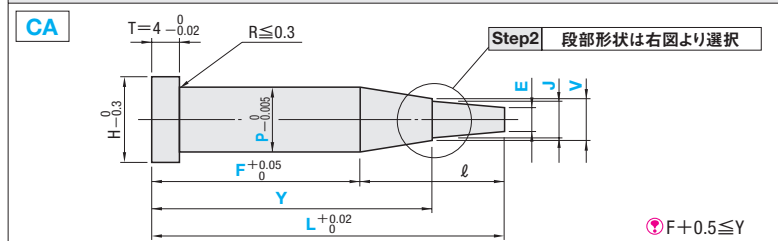


①先端(ℓ)部の加工限界を超える場合(Step1・Step2図面右下参照)・・・「先端(ℓ)ショート2段コアピン」詳細 インターネット掲載
 ②緑文字の商品・サイズは2012年4月に規格廃止予定です。

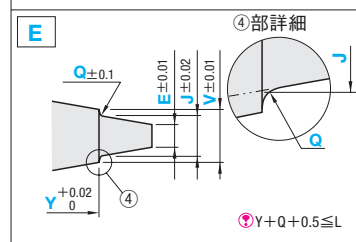
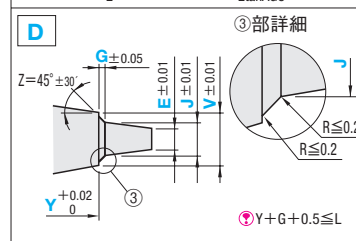
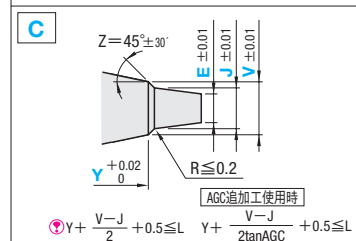
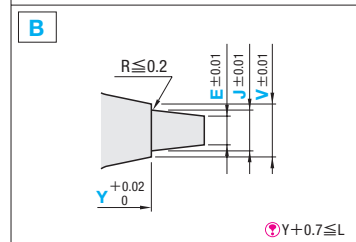
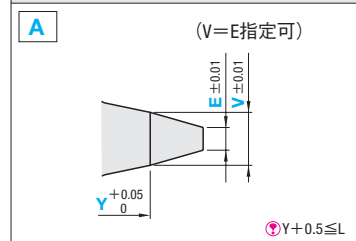
追加加工価格も数量スライド適用 P.49

型式	Step 1		Step 2	
	材質記号	材質 硬度	材質記号	材質 硬度
CA	KB	NAK80 37~43HRC	A	A
CB	GB	DH2F 38~42HRC	B	B
CC	PB	SKD61 48~52HRC	C	C
CD	HB	SKH51 58~60HRC	D	D
CE	WB	SUS440C 56~60HRC	E	E
	YB	MAS1C 50~54HRC		

Step1 (1段目の形状) 下図CA~CEより選択



Step2 (2段目の形状)



H	型式		指定0.01mm単位										指定0.1mm単位				ℓ max.	
	Step1	材質	Step2	No.	min.	max.	min. P max.	F	Y	A	V	J	Emin.	C	R	G		Q
3				1.5			1.00~1.49						0.50					20.00
4				2			1.50~1.99						0.70					25.00
5	CA	KB	A	2.5	100.00		2.00~2.49						1.00					30.00
6	CB	GB	B	3			2.50~2.99						1.50					35.00
7	CB	PB	B	3.5			3.00~3.49						1.00					40.00
8	CC	HB	C	4			3.50~3.99						1.50					45.00
9	CD	WB	D	4.5			4.00~4.49						2.00					60.00
10	CE	YB	E	5			4.50~4.99						2.00					60.00
11				5.5			5.00~5.49						2.00					60.00
15				6			5.50~5.99						2.00					60.00
18				6.5			6.00~6.49						2.00					60.00
21				7			6.50~6.99						2.00					60.00
25				8			7.00~7.99						2.50					60.00
				10			8.00~9.99						2.50					60.00
				13			10.00~12.99						2.50					60.00
				16			13.00~15.99						2.50					60.00
				20	30.00		16.00~19.99						5.00					60.00

Order 注文例

型式	L	P	F	Y	A	V	J	E	C	R	G	Q
CBHBB 6	62.10	P5.55	F42.00	Y53.25	A5.20	V4.70	J4.10	E3.50				
CDWBA 8	70.00	P7.25	F43.50	Y55.32	A5.00	V4.50		E4.00	C0.5			
CEPBE 6	55.75	P5.98	F43.50	Y48.76	A5.00	V4.80	J3.80	E3.00	R0.4			Q0.4

Delivery 出荷日

3 日目発送

Price 価格 P.526 価格表②

Alterations 追加加工

型式	L	P	F	Y	A	V	J	E	C	R	G	Q
CEGBA5	56.50	P4.80	F48.00	Y52.00	A4.20	V4.10		E2.80	R0.3			RKC2.4

Alterations	Code	Spec.	¥/Code	Alterations	Code	Spec.	¥/Code
	KC	1面ツバカット P/2<=KC<H/2	100		HC	ツバ径変更 HC=指定0.1mm単位 P<=HC<H ツバ径公差の関係でストレートになる ケースがあります。	200
	WKC	2面ツバカット P/2<=WKC<H/2	200		HCC	ツバ径変更(精密) HCC=指定0.1mm単位 P+0.5<=HCC<H-0.3	400
	KAC	寸法違いツバカット P/2<=KAC<H/2 KBC=指定0.1mm単位のみ KAC<KBC<H/2	300		TC	ツバ厚変更 TC=指定0.1mm単位 1.5<=TC<4 (L,Y,F寸法は指定寸法通り) 4-TC<=Lmax.-L	200
	RKC	2面(直角)ツバカット P/2<=RKC<H/2	200		TRN	ツバ下の逃げ加工 (プレートの面取が不要)	100
	DKC	3面ツバカット P/2<=DKC<H/2	300		NHC	ツバ裏ナンバリング加工 指定範囲・指定方法は P.466 H<=2に適用 SKC併用不可・ストック適用不可	(1・2文字) 50 (3文字) 100
	SKC	4面ツバカット P/2<=SKC<H/2	400		AC	標準Ks=45°を角度指定可 AC=指定1°単位 [Step1]CC・CDに適用 30<=AC<=60 [Step1]CDの場合: A+2(C×tanAC)<P	400
	KGC	2面ツバカット(角度) P/2<=KGC<H/2 0<AG<360 AG=指定1°単位	300		AGC	標準Z=45°を角度指定可 AGC=指定1°単位 [Step2]C・Dに適用 30<=AGC<=60 [Step2]Dの場合: J+2(G×tanAGC)<V	400
	KTC	3面ツバカット 120°振り分け P/2<=KTC<H/2	400		GVC	ガスベント加工 GS・GB=1mm単位 P<=2.00に適用 2<=GS<=10 GS+2<=GB<=30 Fmin.<=F-GB 指定範囲・指定方法は P.466	600