

■特長：フレームの横並べでの接続が可能。つぎたしにも対応できる後入れタイプもご用意しました。

■パラレルジョイント
—先入れタイプ—

RoHS



■パラレルジョイント
—後入れタイプ—



(参考)本ジョイント使用時のコーナー部

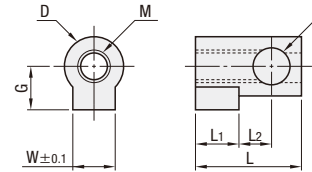


部品名	材質	表面処理
先入れパラレルポスト	SCS13	—
後入れパラレルポスト	SUS304	—
ジョイントガイド	SUS304	—
セットスクリュー	SCM435	黒色酸化皮膜

HLJ
(パラレルジョイントキット先入れタイプ)

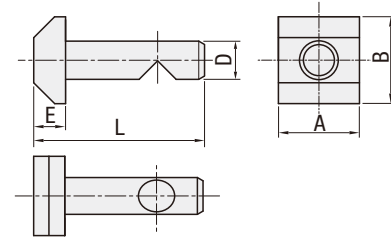
HALJ
(パラレルジョイントキット後入れタイプ)

■ジョイントガイド(部材①)

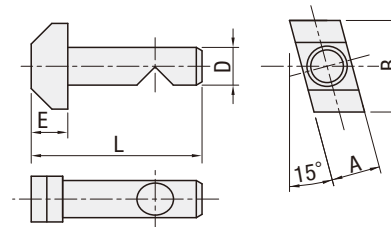


■パラレルジョイント(部材②)

②-1 先入れパラレルポスト



②-2 後入れパラレルポスト



型式 Type	No.	付属品				¥基準単価 1~99コ	¥スライド単価 100~	
		①②パラレルポスト	個数	③ジョイントガイド	個数			④セットスクリュー
HLJ 先入れタイプ	5	先入れパラレルポスト5	1	5	1	M4×8	360	310
	6	先入れパラレルポスト6	1	6	1	M6×12	440	390
	8	先入れパラレルポスト8	1	8	1	M6×16	490	450
HALJ 後入れタイプ	5	後入れパラレルポスト5	1	5	1	M4×8	360	310
	6	後入れパラレルポスト6	1	6	1	M6×12	440	390
	8	後入れパラレルポスト8	1	8	1	M6×16	490	450

■各構成部品の詳細寸法

ジョイントガイド(部材①)

部品名	D	G	W	L	L1	L2	d1	M
ジョイントガイド5	6.9	5.5	5.8	13.0	5	4	4.1	4
ジョイントガイド6	10.9	8	7.8	19.5	8	6	6.8	6
ジョイントガイド8	12.8	9	9.8	28.0	11	7.5	9.9	6

先入れパラレルポスト(部材②-1)

部品名	D	L	E	A	B
先入れパラレルポスト5	4	20.5	3.5	10	10
先入れパラレルポスト6	6.6	29.5	5.5	14	15
先入れパラレルポスト8	9.8	41	6	17	17

後入れパラレルポスト(部材②-2)

部品名	D	L	E	A	B
後入れパラレルポスト5	4	20.5	3.5	6	10
後入れパラレルポスト6	6.6	30.4	6.4	8	15
後入れパラレルポスト8	9.8	41.4	6.4	10	17

■本ジョイント対応フレーム

パラレルジョイントNo.	対応フレームNo.				【例外】使用不可なフレーム
5	5-2020 ^{*1}	5-2040	5-2060	5-2080	*1HFSH, HFSCはL穴加工不可の為 使用できません。
	5-4040	5-4060	5-4080		
	6-3030 ^{*1}	6-3060 ^{*1}	6-3090	6-30120	
6	6-5050	6-50100			*1HFSH, HFSCはL穴加工不可の為 使用できません。
	6-6060	6-6090			
	8-4040 ^{*1}	8-4080 ^{*1}	8-40120	8-40160	



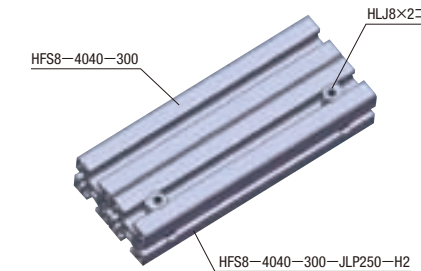
Example
使用例

パラレルジョイント接続方法

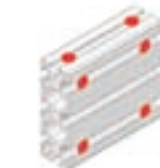
手順	正面図/側面図	パラレルジョイント	説明
1		フレーム(A) フレーム(A)	パラレルポストをフレーム(A)に取り付けます。 (後入れタイプは溝上部より回しながら入 れる事ができます) Ⓧパラレルポストはスタンダードタイプ/回り 止め付タイプ共用です。
2		フレーム(B)	L穴(P.691)をあけたフレーム(B)にジョイント ガイドを挿入します。回り止めが付いてい る為、穴の向きは調整不要です。
3		フレーム(A) フレーム(B)	ジョイントガイドの通し穴にパラレルポストを 通しながら、フレーム(A)とフレーム(B)を接近 させます。
4			ジョイントガイド側面のタップにセットスク リューをねじ込みます。
5			セットスクリューを締めこみ、パラレルポスト のV溝に押し当てて、フレーム(A)とフ レーム(B)が引っ張り合い締結されます。

●接続方法で使用した部材のご発注型番

●1つの面に溝が複数列あるフレームに使用する
方法
L穴の両端からジョイントガイドを挿入しパラレルジョイントを複数個使用し締結します。
●溝が3列以上あるフレームに使用する
方法
両端の1列のみL穴があります。中央部の列では使用できませんのでご注意ください。



●長手方向ではジョイント同士が干渉しない限り、複数個接続頂けます。
強度を求めたい時には複数締結をご利用ください。



Order
注文例

型式
HLJ8



Delivery
出荷日



在庫品

翌日出荷 P.89

Ⓧご希望によりPM5:00迄、当日出荷受付致します。