

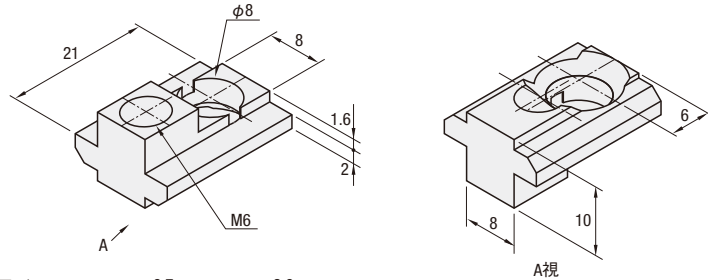
■特長：フレームへの追加加工は端面タップのみ。締結作業性に優れたシンプルジョイントです。

RoHS

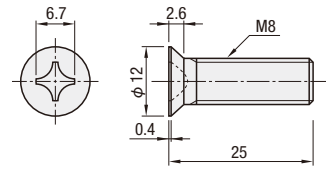
| 部品名      | 材質     | 表面処理    |
|----------|--------|---------|
| 本体       | S45C   | 三価クロメート |
| 専用ボルト    | SCM435 | 三価クロメート |
| セットスクリュー |        | 黒色酸化鉄皮膜 |

### HUJ (シンプルジョイントキット)

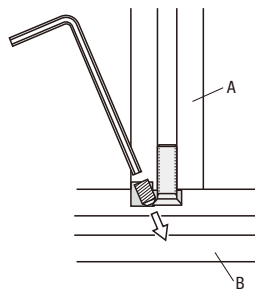
#### ①シンプルジョイント本体(セットスクリュー付属)



#### ②専用ボルト



・セットスクリューが専用ボルトの頭に押し当たることで、AのフレームとBのフレームが締結します。



(参考)本ジョイント使用時のコーナー部



| 型式  | Type | No. | 構成部品                     | HUJ   |         |
|-----|------|-----|--------------------------|-------|---------|
|     |      |     |                          | ¥基準単価 | ¥スライド単価 |
| HUJ | 6    |     | ①シンプルジョイント本体(セットスクリュー付属) | 300   | 285     |
|     |      |     | ②専用ボルト                   |       |         |



Order  
注文例

型式  
HUJ6



Delivery  
出荷日



在庫品

翌日出荷

P.89

ご希望によりPM5:00迄、当日出荷受付致します。

| シンプルジョイント | 対応フレームNo. |        |         |          |
|-----------|-----------|--------|---------|----------|
| HUJ6      | 6-3030    | 6-3060 | 6-3090* | 6-30120* |
|           | 6-5050    |        |         |          |
|           | 6-6060    |        |         |          |

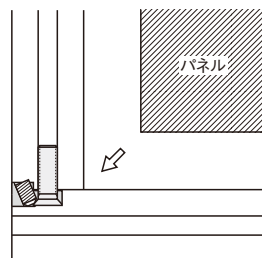
\*長方形のフレームの場合、締結する方向により締結箇所が減ります。  
(右ページHFS6-3090使用例参照)



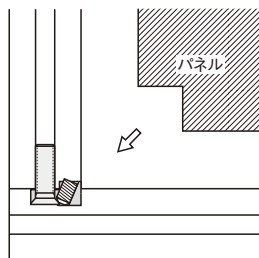
Example  
使用例

パネルをフレームの溝へはめ込む場合は、シンプルジョイントを取付ける方向次第で、切り欠きが必要になります。

パネル切り欠き不要例



パネル切り欠き必要例



Example  
使用例

### シンプルジョイント接続(フレームのコーナー又は中間で接続します。)

| 手順 | 側面図   | 見取図  |   |
|----|---|--|---|
| 1  | <p>HUJ6<br/>①シンプルジョイント本体<br/>②専用ボルト</p> <p>タップ穴あけ</p> <p>タップ穴あけ</p> <p>HFS6-3030-1000-LTP</p> | <p>シンプルジョイント本体①に専用ボルト②を通しフレームAのタップ穴に取付けます。</p>                 | <p>&lt;HFS6-6060での例&gt;<br/>・シンプルジョイント4個使用</p>              |
| 2  | <p>ボルトを締めすぎるとフレームBの溝に入らなくなるため、遊びを持たせるようにしてください。</p>   | <p>拡大図</p> <p>ボルトが入りきった状態から、ボルト頭が半回転する位に緩め、X部に遊びを持たせてください。</p> | <p>&lt;HFS6-3090での例①&gt;<br/>・シンプルジョイント3個使用</p>             |
| 3  | <p>フレームBの溝に挿入します。</p>   | <p>HFS6-3030-1000</p>  | <p>&lt;HFS6-3090での例②&gt;<br/>・この場合、シンプルジョイントは2個使いとなります。</p> |
| 4  | <p>六角レンチ</p>  | <p>六角レンチにてシンプルジョイント本体のセットスクリューを締め込み完成です。</p>                   |   |