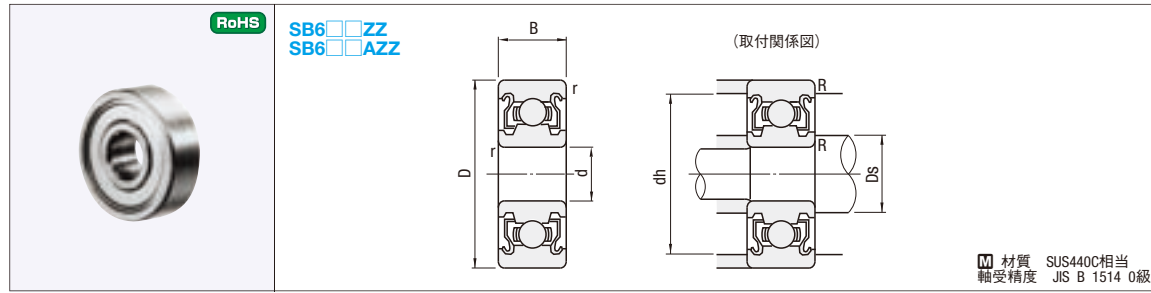


# ステンレス小径玉軸受

一両シールド形

CADデータフォルダ名: 14\_Bearings\_with\_Holder



型式	d	D	B	r (min)	基本定格荷重		許容回転数 rpm (参考)	取付関係寸法			質量 (g) (参考)	¥基準単価
					Cr (動) N	Cor (静) N		Ds (min)	dh (max)	R (max)		
SB682ZZ	2	5	2.3	0.08	143	40	85000	2.7	3.9	0.08	0.17	210
SB692ZZ		6	3.0	0.15	281	79	75000	3.0	4.8	0.15	0.38	
SB602ZZ		7	3.5		328	102	60000	3.2	5.8		0.58	
SB682AZZ	2.5	6	2.6	0.08	178	59	71000	3.7	4.9	0.08	0.29	350
SB692AZZ		7	3.5	0.15	328	102	63000	3.85	5.65	0.15	0.55	
SB673ZZ		6	2.5		178	59	71000	3.6	5.4	0.08	0.2	
SB683ZZ	3	7	3	0.1	331	104	63000	3.9	5.8	0.1	0.45	260
SB693ZZ		8	4		474	144	60000		6.8		0.83	
SB603ZZ		9	5	0.15	485	151	56000	4.2	7.8	0.15	1.45	
SB623ZZ	3	10	4		536	175	50000		8.8		1.66	200
SB633ZZ		13	5	0.2	1105	388	40000	4.6	11.4	0.2	3.33	
SB674ZZ		7	2.5	0.1	217	86	60000		6.4	0.08	0.28	
SB684ZZ	9			544	179	53000	5.0	7.8	0.1	1.01		
SB694ZZ	11	4	0.15	607	220	48000	5.2	9.8	0.15	1.75		
SB604ZZ	4	12		0.2	813	276		5.6	10.4	0.2	2.29	290
SB624ZZ		13			1105	386	40000		11.4		3.04	
SB634ZZ		16	5	0.3	1139	418	36000	6	14	0.3	5.21	
SB675ZZ	4	8	2.5	0.1	174	72	53000	5.8	7.4	0.1	0.34	320
SB685ZZ		11	5	0.15	607	225	45000	6.2	9.8		1.96	
SB695ZZ		13	4	0.2	915	344	43000	6.6	11.4	0.2	2.5	
SB605ZZ	5	14		0.2	1105	404	40000		12.4		3.48	320
SB625ZZ		16		0.3	1470	536	36000	7	14	0.3	4.86	
SB635ZZ		19	6		1986	708	32000		17		8.34	
SB676ZZ	5	10	3	0.1	396	174	45000	7.04	9.3	0.1	0.68	290
SB686ZZ		13		0.15	918	352		7.0	11.8		2.69	
SB696ZZ		15	5	0.2	1139	418	40000	7.6	13.4	0.2	3.72	
SB606ZZ	6	17		0.3	1921	668	38000		15		6.08	320
SB626ZZ		19			1986	708	32000	8	17	0.3	7.94	
SB636ZZ		22	7		2833	1138	30000		20		14.5	
SB678ZZ	6	12	3.5	0.1	434	219	40000	9.05	11.33	0.1	0.97	700
SB688ZZ		16	5	0.2	1368	568	36000	9.6	14.4	0.2	4.02	
SB698ZZ		19	6		1901	728			17		7.18	
SB608ZZ	8	22	7	0.3	2799	1103	34000		20		12	320
SB628ZZ		24	8		2833	1138	28000	10	22	0.3	17	
SB638ZZ		28	9		3879	1586			26		30.3	

kgf=N×0.101972

Order 注文例 型式 SB636ZZ

Price 価格

数量スライド価格 (1円未満切り捨て) P89

数量	1~30	31~100	101~500	501~1000
値引率	基準単価	15%	20%	30%

表示数量超えはお見積り

Delivery 出荷日 在庫品 翌日出荷 P89

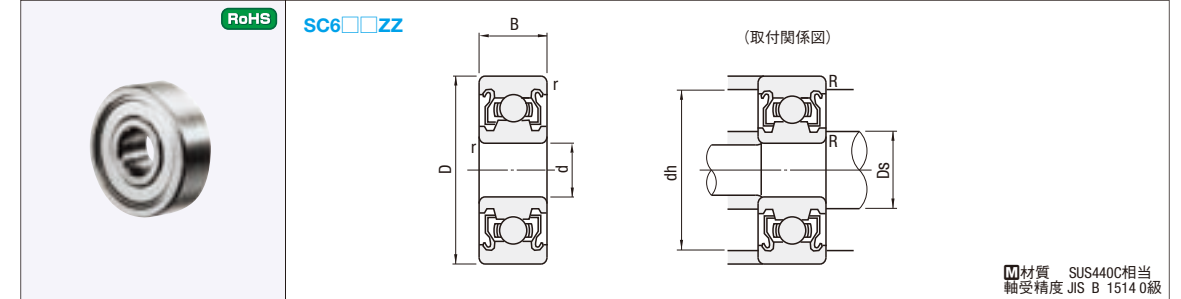
ご希望によりPM5:00迄、当日出荷受付致します。

# ステンレス小径玉軸受(エコノミータイプ)

一両シールド形

CADデータフォルダ名: 14\_Bearings\_with\_Holder

特長: 海外メーカー製の安価なステンレス小径玉軸受です。



型式	d	D	B	r (min)	基本定格荷重		許容回転数 rpm (参考)	取付関係寸法			質量 (g) (参考)	¥基準単価
					Cr (動) N	Cor (静) N		Ds (min)	dh (max)	R (max)		
SC682ZZ	2	5	2.3	0.1	166	49	85000	2.7	3.9	0.08	0.17	150
SC692ZZ		6	3	0.15	330	98	75000	3	4.8	0.15	0.38	
SC673ZZ		7	2.5		206	69	71000	3.6	5.4	0.08	0.2	
SC683ZZ	3	7	3	0.1	313	108	63000	3.9	5.8	0.1	0.45	180
SC693ZZ		8	4	0.15	559	176	60000	4.2	6.8	0.15	0.83	
SC623ZZ		10			627	216	50000		8.8		1.66	
SC674ZZ	3	7	2.5	0.08	255	108	60000	4.6	6.4	0.08	0.28	230
SC684ZZ		9		0.1	637	225	53000	5	7.8	0.1	1.01	
SC694ZZ		11	4	0.15	960	353	48000	5.2	9.8	0.15	1.75	
SC604ZZ	4	12		0.2	960	353		5.6	10.4		2.29	200
SC624ZZ		13	5		1303	490	40000		11.4	0.2	3.04	
SC634ZZ		16		0.3	1340	523	36000	6	14	0.3	5.21	
SC675ZZ	4	8	2.5	0.08	216	88	53000	5.8	7.4	0.1	0.34	220
SC685ZZ		11	5		715	282	45000	6.2	9.8		1.96	
SC695ZZ		13	4	0.2	1078	431	43000	6.6	11.4	0.2	2.5	
SC605ZZ	5	14		0.3	1333	510	40000		12.4		3.48	220
SC625ZZ		16	5		1666	588	36000	7	14	0.3	4.86	
SC676ZZ		10	3	0.1	500	216	45000	7.04	9.3	0.1	0.68	
SC686ZZ	5	13		0.2	1078	441	40000		11.8	0.15	2.69	210
SC696ZZ		15	5		1343	520		7	13.4	0.2	3.72	
SC606ZZ		17			2264	843	38000		15		6.08	
SC626ZZ	6	19	6	0.3	2332	882	32000	8	17	0.3	7.94	230
SC636ZZ		22	7		3333	1423	30000		20		14.5	
SC678ZZ		12	3.5	0.1	510	274	40000	9.05	11.33	0.1	0.97	
SC688ZZ	6	16	5	0.2	1254	588	36000	9.6	14.4	0.2	4.02	220
SC698ZZ		19	6		2234	921			17		7.18	
SC608ZZ		22	7	0.3	3293	1382	34000	10	20	0.3	12	
SC628ZZ	8	24	8		3332	1421	28000		22		17	410

kgf=N×0.101972

Order 注文例 型式 SC608ZZ

Price 価格

数量スライド価格 (1円未満切り捨て) P89

数量	1~30	31~100	101~500	501~1000
値引率	基準単価	15%	20%	30%

表示数量超えはお見積り

Delivery 出荷日 在庫品 翌日出荷 P89

ご希望によりPM5:00迄、当日出荷受付致します。

### <エコノミータイプをご提案する理由>

●現ミスマ標準品と現エコノミータイプのアンデロン値比較

ベアリングは「アンデロン検査」という試験を行うことで、不良の原因となる現象を検出することが出来ます。実際の「アンデロン値」を比較すると、当社の標準品と比較しても、エコノミータイプはいずれも同等程度の結果を出しています。

●アンデロン検査とは？

ベアリングが回転する際に生じる振動を周波数帯(L・H・M)別に分け測定し、性能を判定する検査です。国内ベアリングメーカーでは、完成品の全数検査に使用されており、初期不良を取り除く役割を果たしています。

■ミスマのエコノミータイプも全数アンデロン検査を実施しています。

●数値が低いほど製品の完成度が高いと言えます。

●エコノミータイプのアンデロン値の下限と上限を表しています。

周波数帯

周波数帯	標準品	エコノミータイプ
L (溝の真円度、外輪の真円度)	11.33	11.33
M (軌道面のキズや異物)	14.4	14.4
H (溝や鋼球の表面粗さ)	17	17

●エコノミー製品の詳細についてはP873をご参照ください。

14 ベアリングホルダ