

中荷重・重荷重用リニアガイド -ステンレス-

—普通すきま—

＝業界標準品をお使いのお客様へ＝

□枠部は、業界標準仕様(標準ブロックタイプ)です。
選定の際はこちらの仕様からご確認ください。

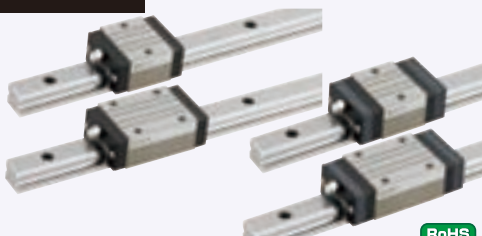


CADデータフォルダ名: 08_Linear_Guides

●特長: 耐食性に優れたステンレス製の中・重荷重用リニアガイドです。

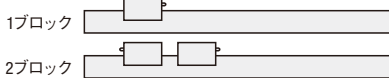
潤滑ユニットMX
長期メンテナンスフリーを実現します。

業界標準

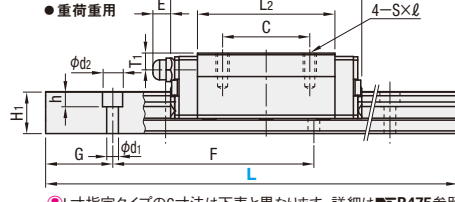
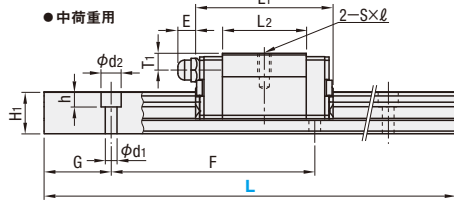


●普通すきまタイプはブロックとレールのセット品としてラジアルすきまと精度を
保証していますので、ブロック、レールの単品販売はしておりません。

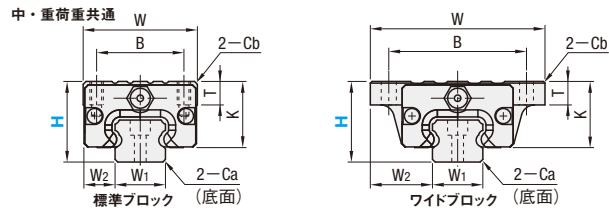
●グリースニップルの位置(手前側が基準面)



●MX(潤滑ユニット)付ブロック寸法図



耐熱温度: -20~80℃



中・重荷重共通

- 使用上の注意
 - ①ブロックにはボール脱落防止の保持器が装着されています。ブロックの取り扱いにはP469を参照ください。
 - ②ブロックとレールを組み換えて使用した場合は、ラジアルすきまと精度の保証は出来ません。
 - ③基準面はブロックとレールに直線溝が入っている側です。必ず基準面同士を合わせてご使用ください。
 - ④レールを継ぎ足して使用することは出来ません。
 - ⑤走り平行度はレール固定後の値です。(レールねじ締結前の値ではありません。)
- その他
 - ・リチウム系石けん基グリース(昭和シェル製アルバニアグリースS2)封入済み。
 - ・グリースニップル: H24はストレート、H28、33は横向きタイプになります。
 - ・グリースニップルはねじ込み式のため、位置を変更可能です。
 - ・寿命計算はP471参照
 - ・寿命計算ソフト(http://download.misumi.jp/mol/fa_soft.html)をご利用ください。

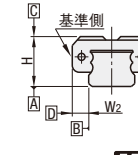
型式	Type	MXの有無	H	L	ブロック寸法										ガイドレール寸法									
					W	L1	B	C	SxL	L2	K	T	Cb	グリースニップル 取付穴	E	T1	H1	W1	W2	Ca	ザグリ穴 d1×d2×h	F	G	
中荷重用	(1ブロック)	無記入: 無 -MX: 有	24	100~700 (160)	34 (52)	41	50.6	26 (41)	-	M4×7 (4.5)	25	20	7 (7)	0.85	M5×P0.8	6	5	12.5	15	9.5 (18.5)	0.5	3.5×6×4.5	60	20
	(2ブロック)		28	160~700 (220)	42 (59)	47	56.6	32 (49)	-	M5×8 (5.5)	27.6	22.5	7.5 (9)	1	M6×P0.75	13	6	15.5	20	11 (19.5)	0.6	6×9×8.5	60	20
	33		160~700 (220)	48 (73)	59	68.6	35 (60)	-	M6×9 (7)	37	26.5	8 (10)	1	M6×P0.75	13	6.8	18	23	12.5 (25)	0.8	7×11×9	60	20	
	(1ブロック)		24	100~700 (220)	34 (52)	57	66.6	26 (41)	26	M4×7 (4.5)	41	20	7 (7)	0.5	M5×P0.8	6	5	12.5	15	9.5 (18.5)	0.5	3.5×6×4.5	60	20
	(2ブロック)		28	160~700 (220)	42 (59)	67	76.6	32 (49)	32	M5×8 (5.5)	47.6	22.5	7.5 (9)	1	M6×P0.75	13	6	15.5	20	11 (19.5)	0.6	6×9×8.5	60	20
	33		160~700 (280)	48 (73)	83	92.6	35 (60)	35	M6×9 (7)	61	26.5	8 (10)	1	M6×P0.75	13	6.8	18	23	12.5 (25)	0.8	7×11×9	60	20	
重荷重用	(1ブロック)	無記入: 無 -MX: 有	24	100~700 (220)	34 (52)	57	66.6	26 (41)	26	M4×7 (4.5)	41	20	7 (7)	0.5	M5×P0.8	6	5	12.5	15	9.5 (18.5)	0.5	3.5×6×4.5	60	20
	(2ブロック)		28	160~700 (220)	42 (59)	67	76.6	32 (49)	32	M5×8 (5.5)	47.6	22.5	7.5 (9)	1	M6×P0.75	13	6	15.5	20	11 (19.5)	0.6	6×9×8.5	60	20
	33		160~700 (280)	48 (73)	83	92.6	35 (60)	35	M6×9 (7)	61	26.5	8 (10)	1	M6×P0.75	13	6.8	18	23	12.5 (25)	0.8	7×11×9	60	20	
	(1ブロック)		24	100~700 (220)	34 (52)	57	66.6	26 (41)	26	M4×7 (4.5)	41	20	7 (7)	0.5	M5×P0.8	6	5	12.5	15	9.5 (18.5)	0.5	3.5×6×4.5	60	20
	(2ブロック)		28	160~700 (220)	42 (59)	67	76.6	32 (49)	32	M5×8 (5.5)	47.6	22.5	7.5 (9)	1	M6×P0.75	13	6	15.5	20	11 (19.5)	0.6	6×9×8.5	60	20
	33		160~700 (280)	48 (73)	83	92.6	35 (60)	35	M6×9 (7)	61	26.5	8 (10)	1	M6×P0.75	13	6.8	18	23	12.5 (25)	0.8	7×11×9	60	20	

●L寸()内寸法は2ブロックタイプの最短レール長さです。
●SxL寸()内寸法はワイドブロックタイプの寸法です。

kgf=N×0.101972

ブロック	H	基本定格荷重			静的許容モーメント			質量	
		C(動) kN	Co(静) kN	MA・Mb N・m	Mc N・m	ブロックkg	ガイドレール kg/m	標準	ワイド
中荷重用	24	5.0	8.23	33	57	0.15	0.20	1.5	
	28	7.2	12.1	58	135	0.20	0.25	2.4	
	33	11.7	19.6	109	225	0.30	0.40	3.4	
重荷重用	24	8.6	14.2	69	98	0.20	0.25	1.5	
	28	12.5	21.3	155	232	0.30	0.35	2.4	
33	20.2	34.5	275	393	0.45	0.60	3.4		

●予圧と精度基準

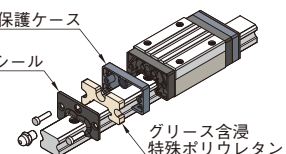


●普通すきまタイプ

ラジアルすきま(μm)
H24 -4~+2
H28 -5~+2
H33 -6~+3

寸法精度(μm)	並級
高さHの寸法許容差	±100
高さHのペア相互差	20
幅W2の寸法許容差	±100
幅W2のペア相互差	H24・28: 20 H33: 30
A面に対するC面の走り平行度	P469 参照
B面に対するD面の走り平行度	P469 参照

●潤滑ユニットMX



●潤滑ユニットMXのメリット
長期メンテナンスフリーを実現します。
メンテナンス費用を削減します。
設計上、給油出来ない箇所に最適です。
詳細はP466を参照ください。



数量	数量スライド価格 (◎1円未満切り捨て) P89			
	1~4	5~10	11~15	16以上
値引率	標準単価	5%	10%	18%
出荷日	通常	+5日	+8日	お見積

H	L	¥基準単価											
		中荷重用				重荷重用							
		1ブロック	2ブロック	1ブロック	2ブロック	1ブロック	2ブロック	1ブロック	2ブロック				
24	100	8,220	9,180	-	-	9,380	10,250	-	-	-	-	-	-
	160	8,220	9,180	13,580	15,460	9,380	10,250	-	-	-	-	-	-
	220	8,880	9,820	14,220	16,100	10,020	10,900	16,520	18,260	-	-	-	-
	280	9,680	10,620	15,020	16,900	10,820	11,690	17,320	19,060	-	-	-	-
	340	10,400	11,340	15,730	17,620	11,550	12,400	18,050	19,760	-	-	-	-
	400	11,180	12,120	16,520	18,400	12,350	13,210	18,840	20,570	-	-	-	-
28	160	8,220	9,180	13,580	15,460	9,380	10,250	-	-	-	-	-	-
	220	8,880	9,820	14,220	16,100	10,020	10,900	16,520	18,260	-	-	-	-
	280	9,680	10,620	15,020	16,900	10,820	11,690	17,320	19,060	-	-	-	-
	340	10,400	11,340	15,730	17,620	11,550	12,400	18,050	19,760	-	-	-	-
	400	11,180	12,120	16,520	18,400	12,350	13,210	18,840	20,570	-	-	-	-
	460	11,990	12,930	17,320	19,200	13,140	13,990	19,630	21,360	-	-	-	-
33	160	8,220	9,180	13,580	15,460	9,380	10,250	-	-	-	-	-	-
	220	8,880	9,820	14,220	16,100	10,020	10,900	16,520	18,260	-	-	-	-
	280	9,680	10,620	15,020	16,900	10,820	11,690	17,320	19,060	-	-	-	-
	340	10,400	11,340	15,730	17,620	11,550	12,400	18,050	19,760	-	-	-	-
	400	11,180	12,120	16,520	18,400	12,350	13,210	18,840	20,570	-	-	-	-
	460	11,990	12,930	17,320	19,200	13,140	13,990	19,630	21,360	-	-	-	-

●L寸指定(1mm単位)タイプ

H	L	¥基準単価							
		中荷重用				重荷重用			
		1ブロック	2ブロック	1ブロック	2ブロック	1ブロック	2ブロック	1ブロック	2ブロック
24	2,000	2,000	2,000	2,000	2,000	2,000	2,000	2,000	2,000
	2,200	2,200	2,200	2,200	2,200	2,200	2,200	2,200	2,200
	2,400	2,400	2,400	2,400	2,400	2,400	2,400	2,400	2,400

●L寸指定(1mm単位)タイプの価格は、指定したL寸よりも長く、最も近い寸法タイプの基準単価に上記金額を加算してください。
(例) SSVRL24-246のとき
SSVR24-280(寸法タイプ) 9,680+2,000=11,680円

●MX(潤滑ユニット)基準単価

H	¥基準単価	
	1ブロック	2ブロック
24	1,700	3,400
28	1,900	3,800
33	1,900	3,800

●MX(潤滑ユニット)付き価格は、リニアガイド基準単価にMX基準単価を加算した価格となります。
(例) SSVR-MX28-640のとき15,300+1,900=17,200円



型式	価格	備考
SSXR28	575	(潤滑ユニット付)
SSXR-MX28	575	(低温黒色クロムメッキ)
RSXR28	575	(Lタイプグリース入り)
SSXR28L	575	(Gタイプグリース入り)
SSXR28G	575	(Gタイプグリース入り)

低温黒色クロムメッキ及び各種グリースに変更できます。(潤滑ユニット付は除く)
出荷日・価格・性能についてはP475



●MX以外の寸法品
5 日目発送
ストーク B 800円/1本 P90



●MX・L寸指定品
5 日目発送
大口 出荷日 +5 日目出荷 数量 5~15
●ストーク対応なし



Alterations	Code	Spec.	¥/1Code
端面レールカット	LLC	レールの端面を切断します。 指定方法 LLC H 切断L N 24 10 10 28 10 10 33 10 10	800
2軸平行使用	WC	2本レールにおける高さHのペア相互差を20μm以内にします。 出荷時は2本を一組として出荷します。 ◎ご注文の数量は組数ではなく必ず実数量(偶数個)をご指定ください。 ◎上級タイプは適用不可。 ◎低温黒色クロムメッキ品は適用不可。	400/本
3ブロック仕様	B3	2本レールの商品にブロックを2個追加し、3ブロックのセット品として出荷します。 選定例: SSVR24-400-B3	下表参照
4ブロック仕様	B4	1ブロックの商品にブロックを3個追加し、4ブロックのセット品として出荷します。 選定例: SSVR24-400-B4	下表参照



H	B3: ¥/1Code				B4: ¥/1Code			
	標準	ワイド	標準MX	ワイドMX	標準	ワイド	標準MX	ワイドMX
24	10,800	12,600	14,200	16,000	16,200	18,900	21,300	24,000
28	11,400	13,800	15,200	17,600	17,100	20,700	22,800	26,400
33	12,200	15,200	16,000	19,000	18,300	22,800	24,000	28,500



H	B3: ¥/1Code				B4: ¥/1Code			
	標準	ワイド	標準MX	ワイドMX	標準	ワイド	標準MX	ワイドMX
24	13,000	14,800	16,400	18,200	19,500	22,200	24,600	27,300
28	14,000	15,800	17,800	19,600	21,000	23,700	26,700	29,400
33	14,800	17,400</						