

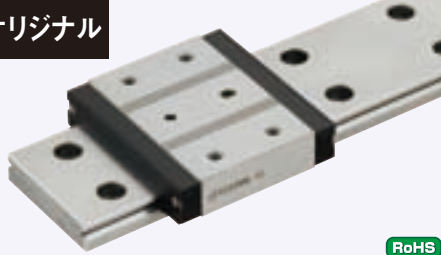
ミニチュアリアガイド -ワイドレール-

-ノック穴付標準ブロック/軽予圧-



■特長：ミスミオリジナル規格のノック穴付タイプ。装置組立て時の組立て時間短縮及び、位置再現性がアップ

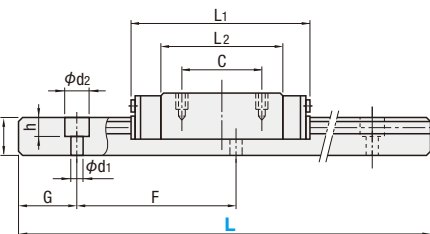
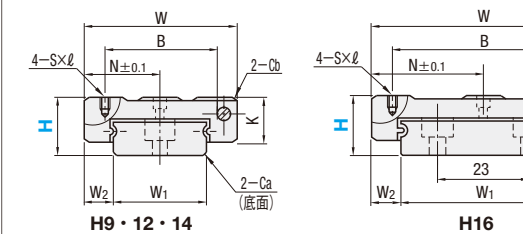
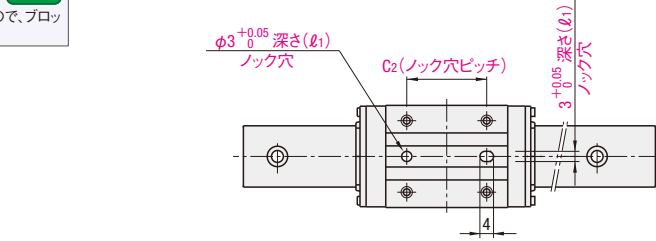
ミスミオリジナル



材質 硬度	Type	L寸法	ブロック数
	軽予圧 上級		
標準材質 ステンレス鋼 (SUS440C相当材) 56HRC~	SSEBWN	定寸	1
	SSE2BWN	指定	2
	SSEBWNL	指定	1
	SSE2BWNL	指定	2
炭素鋼 (SCM等合金鋼) 58HRC~	SEBWN	定寸	1
	SE2BWN	指定	2
	SEBWNL	指定	1
	SE2BWNL	指定	2

耐熱温度：-20~80℃

●ブロックとレールのセット品としてラジアルすきまと精度を保証していますので、ブロック、レールの単品販売はしていません。



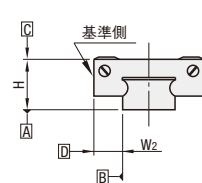
●L寸指定タイプのG寸法は下表と異なります。詳細はP475参照。

- 使用上の注意
 - ブロックにはボール脱落防止の保持器(ワイヤー)が装着されています。ブロックの取り扱いにはP469を参照ください。
 - ブロックとレールを組み換えて使用した場合は、ラジアルすきまと精度の保証は出来ません。
 - 基準面はブロックとレールに直線溝が入っている側です。必ず基準面同士を合わせてご使用ください。
 - レールを継ぎ足して使用することは出来ません。
 - 走り平行度はレール固定後の値です。(レールねじ締結前の値ではありません。)
- その他
 - リチウム系石けん基グリース(協同油脂製マルテンプレグリースPS2)封入済み。
 - 寿命計算はP471参照
 - 寿命計算ソフト(http://download.misumi.jp/mol/fa_soft.html)をご利用ください。

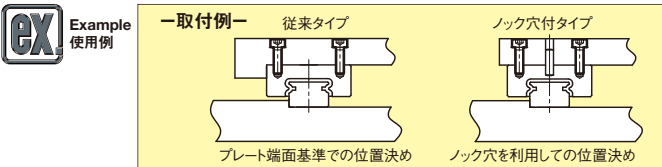
型式 Type	H	L	ブロック寸法							ノック穴寸法				ガイドレール寸法						
			W	L1	B	C	S×ℓ	L2	K	Cb	N	C2	(ℓ1)	W1	W2	H1	Ca	ザグリ穴 d1×d2×h	F	G
ステンレス鋼 標準仕様 SSEBWN SSE2BWN SSEBWNL SSE2BWNL	9	50~290	25	31.1	18	12	M2.6×2.5	20.1	7	0.3	12.5	12	2.5	14	5.5	5.2	0.5	3.5×6×3.2	30	10
炭素鋼 SEBWN SE2BWN SEBWNL SE2BWNL	12	50~290	30	38	21	12	M2.6×3	27	9	0.3	15	12	2.5	18	6	7.5	0.5	3.5×6×4.5	30	10
	14	70~470	40	44.3	28	15	M3×3.5	30.1	11	0.5	20	15	3.5	24	8	8	0.5	4.5×8×4.5	40	15
	16	70~670	60	55	45	20	M4×4.5	40	13	0.5	30	20	4	42	9	9.5	0.5	4.5×8×4.5	40	15

H	基本定格荷重					静的許容モーメント		質量	
	C(動) kN	Co(静) kN	MA N·m	Mb N·m	Mc N·m	ブロック kg	ガイドレール kg/m		
9	1.4	2.2	7.8	7.8	15.5	0.02	0.50		
12	2.3	3.7	13.7	16.3	30.4	0.04	0.96		
14	3.5	5.3	20.6	22.3	52.1	0.08	1.40		
16	5.8	8.5	40.2	43.6	148	0.15	2.95		

■予圧と精度基準



仕様	軽予圧 上級
ラジアルすきま	-3~0
高さHの寸法許容差	±20
高さHのペア相互差	15
幅W2の寸法許容差	±25
幅W2のペア相互差	20
A面に対するC面の走り平行度	P469
A面に対するD面の走り平行度	参照



＝ミスミオリジナル規格をご選定のお客様へ＝
 □枠部は、標準仕様(ステンレス材、軽予圧、上級タイプ)です。
 選定の際はこちらの仕様からご検討ください。



■数量スライド価格 (◎1円未満切り捨て) P89

数量	1~4	5~10	11~15	16以上
数量	標準単価	5%	10%	18%
引出日	通常	+3日	お見積	

H	定寸 L	¥基準単価			
		ステンレス鋼		炭素鋼	
		SSEBWN	SSE2BWN	SEBWN	SE2BWN
9	50	6,270	—	5,540	—
	80	6,270	—	5,540	—
	110	6,630	9,130	5,850	7,920
	140	6,960	9,470	6,120	8,200
	170	7,430	9,920	6,500	8,570
	200	8,300	10,800	7,230	9,300
12	230	9,670	12,160	8,360	10,440
	260	11,040	13,520	9,510	11,570
	290	12,710	15,190	10,890	12,960
	50	6,910	—	6,070	—
	80	6,910	—	6,070	—
	110	7,400	10,410	6,480	8,980
14	140	8,060	11,070	7,020	9,530
	170	8,700	11,710	7,570	10,070
	200	9,370	12,380	8,120	10,610
	230	10,180	13,180	8,800	11,290
	260	10,980	13,990	9,470	11,970
	290	12,040	15,040	10,340	12,840
16	70	7,300	—	6,400	—
	110	7,300	—	6,400	—
	150	7,800	11,010	6,820	9,480
	190	8,500	11,710	7,400	10,070
	230	9,300	12,510	8,070	10,740
	270	9,970	13,170	8,610	11,280
16	310	10,590	13,790	9,140	11,800
	350	11,380	14,580	9,800	12,450
	390	12,340	15,550	10,590	13,250
	430	13,640	16,840	11,680	14,350
	470	14,670	17,870	12,540	15,210
	70	8,000	—	6,990	—
16	110	8,000	—	6,990	—
	150	8,550	—	7,440	—
	190	9,100	12,750	7,900	10,940
	230	9,700	13,360	8,400	11,440
	270	10,470	14,110	9,040	12,080
	310	11,090	14,730	9,560	12,600
16	350	11,870	15,520	10,200	13,240
	390	12,520	16,180	10,760	13,780
	430	13,180	16,830	11,300	14,350
	470	13,940	17,590	11,930	14,970
	510	14,700	18,350	12,560	15,590
	550	15,270	18,920	13,050	16,080
16	590	16,180	19,830	13,800	16,840
	630	17,090	20,750	14,560	17,600
670	19,060	22,710	16,190	19,240	

■L寸指定(1mm単位)タイプ

H	¥基準単価			
	ステンレス鋼		炭素鋼	
	SSEBWNL	SSE2BWNL	SEBWNL	SE2BWNL
9	1,100	1,100	1,000	1,000
12	1,300	1,300	1,100	1,100
14	1,500	1,500	1,200	1,200
16	1,700	1,700	1,300	1,300

●L寸指定(1mm単位)タイプの価格は、指定したL寸よりも長く、最も近い定寸タイプの基準単価に上記金額を加算してください。
 (例) SEBWNL14-234のとき
 SEBWNL14-270(定寸タイプ) 8,610+1,200=9,810円

●CADデータフォルダ名：08_Linear_Guides



Order 注文例
 型式 - L
 SSEBWN12 - 200 (Lタイプグリース入り)
 SSEBWN12L - 200 (Lタイプグリース入り)
 SSEBWN12G - 200 (Gタイプグリース入り)
 各種グリースに変更できます。
 出荷日・価格・性能についてはP475



Delivery 出荷日
 5 日目発送
 ストック B 800円/1本 P90
 ●同一サイズ3本以上は一律2,160円
 ●ストック適用数量1~4本



●L寸指定品
 5 日目発送
 大口 出荷日 +3 日目出荷 数量 5~15
 ●ストック対応なし



Alteration 追加加工
 型式 - L - (MC・RLC・LLC)
 SSE2BWNL16 - 450 - MC
 5 日目発送 ●ストック対応なし

Alterations	Code	Spec.	¥/1Code
タップ穴変更	MC	ガイドレール固定用ザグリ穴をタップ穴に変更	無料
端面レールカット	LLC	レールの端面を切断します。指定方法 LLC	500
刻印側を手前(基準面を裏)として切断します。	RLC	右端面切断	500



リニアガイド用オプション部品

位置保持用部品	ブロック・レール固定部品
リニアガイド固定ユニット	P542
リニアロック	P537
ブロック脱着防止用部品	P543
ストッパボルト	P544
リニアガイド押さえユニット	P544