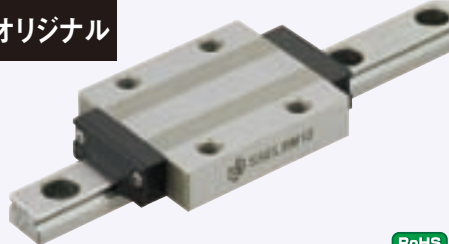


ミニチュアリアガイド

—ワイドロングブロック/軽予圧—

●特長：ミスマオリジナル規格、ワイドブロックタイプ。標準品に比べボルトサイズが大きくなり、締結強度が向上します。

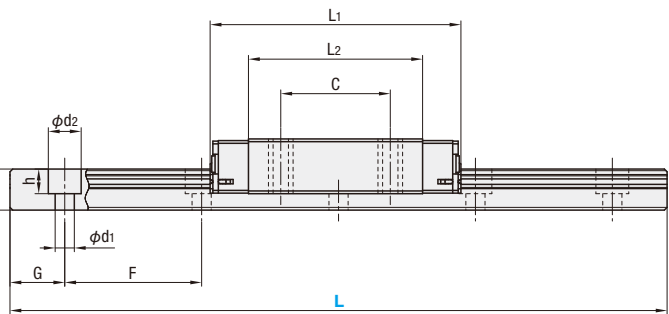
ミスマオリジナル



M材質 H硬度	Type	L寸法	ブロック数
	軽予圧 上級 セット品		
標準 材料 ステンレス鋼 (SUS440C相当材) 56HRC~	SSELBM	定寸	1
	SSEL2BM	指定	2
	SSELBML	定寸	1
	SSEL2BML	指定	2
炭素鋼 (SCM等合金鋼) 58HRC~	SELBM	定寸	1
	SEL2BM	指定	2
	SELBML	定寸	1
	SEL2BML	指定	2

耐熱温度：-20~80℃

●ブロックとレールのセット品としてラジアルすきまと精度を保証していますので、ブロック、レールの単品販売はしていません。



●L寸指定タイプのG寸法は下表と異なります。詳細はP.475参照。

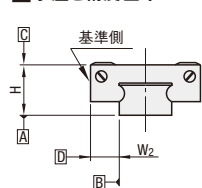
- 使用上の注意
 - ブロックにはボール脱落防止の保持器(ワイヤー)が装着されています。ブロックの取り扱いにはP.469を参照ください。
 - ブロックとレールを組み換えて使用した場合は、ラジアルすきまと精度の保証は出来ません。
 - 基準面はブロックとレールに直線溝が入っている側です。必ず基準面同士を合わせてご使用ください。
 - レールを継ぎ足して使用することは出来ません。
 - 走り平行度はレール固定後の値です。(レールねじ締結前の値ではありません。)
- 付属品
 - H8にはキャップボルト(M2×6)が付属します。
 - その他
 - リチウム系石けん基グリース(協同油脂製マルテンプレグリースPS2) 封入済み。
 - 寿命計算はP.471参照
 - 寿命計算ソフト(http://download.misumi.jp/mol/fa_soft.html)をご利用ください。

型式 Type	H	L	ブロック寸法								ガイドレール寸法						
			W	L1	B	C	S	L2	K	Cb	W1	W2	H1	Ca	ザグリ穴 d1×d2×h	F	G
ステンレス鋼 標準仕様 SSELBM SSEL2BM SSELBML SSEL2BML	炭素鋼 SELBM SEL2BM SELBML SEL2BML	40~130 (100)	24	32	19	13	M3	22	6.5	0.3	7	8.5	4.7	0.3	2.4×4.2×2.3	15	5
		55~275 (115)	31	40	24	16	M4	29	7.8	0.3	9	11	5.5	0.3	3.5×6×3.5	20	7.5
		70~470 (120)	38	45.8	31	20	M4	31.8	10	0.5	12	13	7.5	0.5	3.5×6×4.5	25	10
		110~670 (150)	44	58.3	36	25	M4	43.3	12	0.5	15	14.5	9.5	0.5	3.5×6×4.5	40	15
		160~700 (220)	54	67.7	46	30	M5	52.3	15	0.5	20	17	11	0.5	6×9.5×5.5	60	20

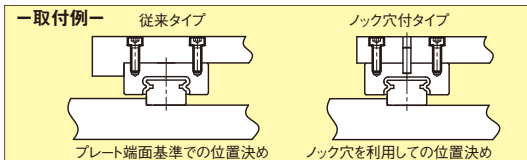
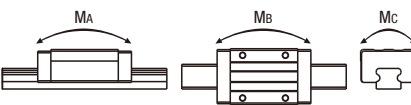
kgf=N×0.101972

H	基本定格荷重			静的許容モーメント			質量	
	C(動) kN	Co(静) kN	MA N・m	Mb N・m	Mc N・m	ブロック kg	ガイドレール kg/m	
8	1.6	2.4	7.5	7.5	9.0	0.016	0.19	
10	2.2	3.7	12.3	12.3	13.0	0.03	0.31	
13	3.5	5.3	24.5	26.4	32.3	0.06	0.61	
16	5.8	8.7	57.8	62.6	67.6	0.10	1.02	
20	7.2	13.5	80.7	80.7	138.2	0.18	1.65	

予圧と精度基準



仕様	軽予圧 上級
ラジアルすきま	-3~0
高さHの寸法許容差	±20
高さHのペア相互差	15
幅W2の寸法許容差	±25
幅W2のペア相互差	20
A面に対するC面の走り平行度	P.469
A面に対するD面の走り平行度	参照



＝ミスマオリジナル規格をご選定のお客様へ＝
 □ 枠部は、標準仕様(ステンレス材、軽予圧、上級タイプ)です。
 選定の際はこちらの仕様からご検討ください。



●CADデータフォルダ名：08_Linear_Guides



●数量スライド価格 (◎1円未満切り捨て) P.89

数量	1~4	5~10	11~15	16以上
値引率	標準単価	5%	10%	18%
出荷日	通常	+3日	お見積	

H	定寸 L	¥基準単価			
		ステンレス鋼 SSELBM	SSEL2BM	炭素鋼 SELBM	SEL2BM
8	40	4,090	—	3,580	—
	55	4,300	—	3,750	—
	70	4,520	—	3,950	—
	85	4,720	—	4,130	—
	100	5,050	7,900	4,410	6,550
	115	5,150	8,000	4,500	6,640
	130	5,360	8,240	4,690	6,830
	55	4,770	—	4,150	—
	75	4,980	—	4,330	—
	95	5,210	—	4,530	—
10	115	5,490	8,780	4,780	7,260
	135	5,860	9,180	5,010	7,490
	155	6,030	9,360	5,260	7,720
	175	6,350	9,700	5,530	8,000
	195	6,690	10,050	5,850	8,310
	215	7,030	10,410	6,150	8,610
	235	7,420	10,820	6,470	8,950
	255	7,800	11,220	6,790	9,280
	275	8,190	11,620	7,160	9,630
	70	5,020	—	4,420	—
95	5,320	—	4,660	—	
120	5,600	8,980	4,910	7,470	
145	5,890	9,270	5,140	7,690	
170	6,150	9,550	5,390	7,950	
195	6,440	9,870	5,640	8,200	
220	6,730	10,180	5,900	8,470	
245	7,050	10,510	6,180	8,750	
270	7,390	10,860	6,480	9,040	
295	7,740	11,240	6,790	9,340	
320	8,140	11,660	7,140	9,700	
345	8,530	12,080	7,480	10,040	
370	9,080	12,640	7,960	10,520	
395	9,510	13,100	8,330	10,890	
420	10,020	13,630	8,780	11,340	
445	10,510	14,150	9,210	11,770	
470	10,940	14,610	9,610	12,180	
110	6,030	—	5,260	—	
150	6,370	10,100	5,570	8,380	
190	6,700	10,450	5,870	8,680	
230	7,120	10,880	6,260	9,060	
270	7,670	11,470	6,710	9,530	
310	8,320	12,150	7,300	10,130	
350	8,870	12,720	7,760	10,570	
390	9,290	13,160	8,150	10,950	
430	9,840	13,740	8,610	11,430	
470	10,510	14,430	9,200	12,010	
510	11,090	15,060	9,720	12,530	
550	11,750	15,760	10,300	13,110	
590	12,620	16,680	11,060	13,870	
630	13,420	17,530	11,760	14,570	
670	14,250	18,390	12,510	15,330	
160	8,680	—	6,880	—	
220	9,740	14,150	7,720	11,190	
280	10,500	14,900	8,280	11,770	
340	12,120	16,530	9,590	13,050	
400	12,720	17,110	10,060	13,520	
460	14,370	18,760	11,350	14,820	
520	15,170	19,570	12,000	15,470	
580	17,270	21,670	13,650	17,120	
640	18,360	22,770	14,520	17,990	
700	19,490	23,890	15,450	18,910	

●L寸指定(1mm単位)タイプ

H	¥基準単価			
	ステンレス鋼 SSELBML	SSEL2BML	炭素鋼 SELBML	SEL2BML
8	800	800	700	700
10	900	900	800	800
13	1,000	1,000	900	900
16	1,100	1,100	1,000	1,000
20	1,200	1,200	1,100	1,100

●L寸指定(1mm単位)タイプの価格は、指定した寸よりも長く、最も近い定寸タイプの基準単価に上記金額を加算してください。
 (例) SELBML13-246のとき
 SELBML13-270(定寸タイプ) 6,480+900=7,380円



Order 注文例

型式	数量
SSELBM10 - L	275
SSELBM10L - L	75 (Lタイプグリス入り)
SSELBM10G - L	75 (Gタイプグリス入り)



●定寸品
 5 日目発送
 ストック B 800円/1本 P.90
 ◎同一サイズ3本以上は一律2,160円
 ◎ストック適用数量1~4本



●L寸指定品
 5 日目発送
 大口 出荷日 +3 日日出荷 数量 5~15
 ◎ストック対応なし



Alteration 追加加工
 型式 - L - (MC・RLC・LLC)
 SSEL2BM16-430-MC-RLC
 5 日目発送 ◎ストック対応なし

Alterations	Code	Spec.	¥/1Code
タップ穴変更	MC	ガイドレール固定用ザグリ穴をタップ穴に変更	無料
端面レールカット	LLC	レールの端面を切断します。 指定方法 LLC	500
刻印側を事前(基準面を裏)として切断します。	RLC	右端面切断 RLC	500



リニアガイド用オプション部品

位置保持用部品	ブロック・レール固定部品
	リニアガイド固定ユニット
レール高さ調整ブロック 	リニアロック
ブロック脱落防止用部品 	リニアガイド押さえユニット
ストッパボルト 	

8 リニアガイド