

ミニチュアリアガイド

—ショートブロック/軽予圧・微すきま—



● 特長：業界標準規格のショートブロックタイプ。標準ブロックに比べ20%のコンパクト化が可能

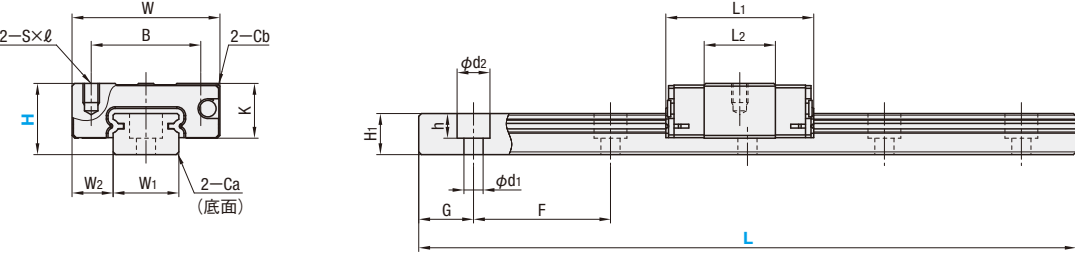
業界標準



材質 硬度	Type		L寸法	ブロック数
	軽予圧 上級	微すきま 並級		
標準 材料 ステンレス鋼 (SUS440C相当材) 56HRC~	SSEBS	SSEBSZ	定寸	1
	SSE2BS	SSE2BSZ	指定	2
	SSEBSL	SSEBSLZ	指定	1
	SSE2BSL	SSE2BSLZ	指定	2
炭素鋼 (SCM等合金鋼) 58HRC~	SEBS	SEBSZ	定寸	1
	SE2BS	SE2BSZ	指定	2
	SEBSL	SEBSLZ	指定	1
	SE2BSL	SE2BSLZ	指定	2

耐熱温度：-20~80℃

- 他社と取り付け寸法が同じですので置き換えが可能です。
- ブロックとレールのセット品としてラジアルすきまと精度を保証していますので、ブロック、レールの単品販売はしていません。

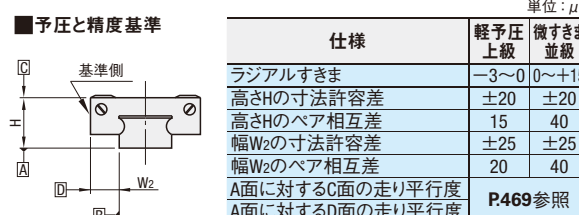
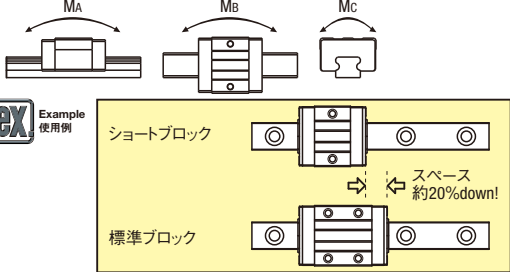


● L寸指定タイプのG寸法は下表と異なります。詳細はP.475参照。

- 使用上の注意
 - ブロックにはボール脱落防止の保持器(ワイヤー)が装着されています。ブロックの取り扱いにはP.469を参照ください。
 - ブロックとレールを組み換えて使用した場合は、ラジアルすきまと精度の保証は出来ません。
 - 基準面はブロックとレールに直線溝が入っている側です。必ず基準面同士を合わせてご使用ください。
 - レールを継ぎ足して使用することは出来ません。
 - 走り平行度はレール固定後の値です。(レールねじ締結前の値ではありません。)
- 付属品
 - H8にはキャップボルト(M2×6)が付属します。
- その他
 - リチウム系石けん基グリース(協同油脂製マルテンブルグリースPS2) 封入済み。
 - 寿命計算はP.471参照
 - 寿命計算ソフト(http://download.misumi.jp/mol/fa_soft.html)をご利用ください。

型式	Type	H	L	ブロック寸法							ガイドレール寸法						
				W	L1	B	S×ℓ	L2	K	Cb	W1	W2	H1	Ca	ザグリ穴 d1×d2×h	F	G
● ()内寸法は2ブロックタイプの最短レール長さです。 ステンレス鋼 業界標準仕様 SSEBS SSE2BS SSEBSL SSE2BSL	SSEBSZ SSE2BSZ SSEBSLZ SSE2BSLZ	8	40~130 (55)	17	19.6	12	M2×2.5	9.6	6.5	0.3	7	5	4.7	0.3	2.4×4.2×2.3	15	5
		10	35~275 (75)	20	22.9	15	M3×3	11.9	7.8	0.3	9	5.5	5.5	0.3	3.5×6×3.5	20	7.5
		13	45~470 (95)	27	27	20	M3×3.5	13	10	0.5	12	7.5	7.5	0.5	3.5×6×4.5	25	10
		16	70~670 (110)	32	32.7	25	M3×4	17.7	12	0.5	15	8.5	9.5	0.5	3.5×6×4.5	40	15
炭素鋼 SEBS SE2BS SEBSL SE2BSL	SEBSZ SE2BSZ SEBSLZ SE2BSLZ	8	40~130 (55)	17	19.6	12	M2×2.5	9.6	6.5	0.3	7	5	4.7	0.3	2.4×4.2×2.3	15	5
		10	35~275 (75)	20	22.9	15	M3×3	11.9	7.8	0.3	9	5.5	5.5	0.3	3.5×6×3.5	20	7.5
		13	45~470 (95)	27	27	20	M3×3.5	13	10	0.5	12	7.5	7.5	0.5	3.5×6×4.5	25	10
		16	70~670 (110)	32	32.7	25	M3×4	17.7	12	0.5	15	8.5	9.5	0.5	3.5×6×4.5	40	15

H	基本定格荷重		静的許容モーメント			質量	
	C(動) kN	Co(静) kN	MA N・m	Mb N・m	Mc N・m	ブロック kg	ガイドレール kg/m
8	0.79	1.27	1.9	1.6	4.6	0.008	0.19
10	1.16	1.68	3.1	2.6	7.9	0.015	0.31
13	1.63	2.38	5.2	4.4	14.8	0.025	0.61
16	3.08	4.23	12.3	10.3	32.6	0.05	1.02



● 微すきまタイプはレールとブロックの間にすきま(ガタ)がございませぬ。精度・剛性を必要とする場合は軽予圧タイプをご選んでください。

＝業界標準品をお使いのお客様へ＝
 枠部は、業界標準仕様(ステンレス材、軽予圧、上級タイプ)です。
 選定の際はこちらの仕様からご検討ください。

Price 価格

● 数量スライド価格 (●1円未満切り捨て) P.89

数量	1~6	7~10	11~15	16~29	30以上
値引率	基準単価	5%	10%	18%	18%
出荷日	通常	+3日			お見積

H	定寸 L	¥基準単価							
		ステンレス鋼				炭素鋼			
		上級	並級	上級	並級	SEBS	SE2BS	SEBSZ	SE2BSZ
8	40	2,510	—	2,240	—	2,090	—	1,860	—
	55	2,690	4,910	2,390	4,360	2,230	4,070	1,990	3,620
	70	2,860	4,910	2,540	4,360	2,370	4,070	2,110	3,620
	85	3,050	5,080	2,710	4,520	2,520	4,220	2,250	3,750
	100	3,220	5,260	2,870	4,680	2,670	4,370	2,380	3,880
10	115	3,400	5,440	3,020	4,840	2,820	4,510	2,510	4,010
	130	3,570	5,620	3,180	4,990	2,960	4,660	2,640	4,140
	155	3,110	—	2,760	—	2,580	—	2,300	—
	175	3,110	—	2,760	—	2,580	—	2,300	—
	195	3,280	5,850	2,910	5,220	2,730	4,860	2,430	4,350
13	215	3,470	5,850	3,090	5,220	2,880	4,860	2,570	4,350
	235	3,720	6,090	3,300	5,430	3,080	5,050	2,750	4,530
	255	3,930	6,310	3,490	5,620	3,260	5,240	2,910	4,690
	275	4,160	6,540	3,700	5,820	3,450	5,420	3,070	4,850
	295	4,430	6,810	3,940	6,070	3,680	5,650	3,270	5,060
16	315	4,700	7,090	4,190	6,570	3,910	5,890	3,480	5,270
	335	4,930	7,280	4,440	6,650	4,140	6,120	3,690	5,480
	355	5,240	7,600	4,730	6,860	4,400	6,380	3,920	5,700
	375	5,560	7,920	5,010	7,140	4,680	6,650	4,160	5,930
	395	5,890	8,240	5,310	7,440	4,950	6,930	4,400	6,180
19	415	3,320	—	3,120	—	2,750	—	2,600	—
	435	3,320	—	3,120	—	2,750	—	2,600	—
	455	3,550	6,220	3,330	5,850	2,950	5,160	2,770	4,850
	475	3,770	6,220	3,540	5,850	3,130	5,160	2,940	4,850
	495	4,010	6,450	3,760	6,070	3,330	5,350	3,110	5,040
22	515	4,240	6,670	3,980	6,290	3,510	5,540	3,300	5,210
	535	4,470	6,930	4,200	6,510	3,720	5,750	3,470	5,400
	555	4,720	7,170	4,430	6,740	3,920	5,950	3,670	5,580
	575	4,980	7,430	4,680	6,980	4,130	6,170	3,870	5,780
	595	5,280	7,710	4,950	7,250	4,370	6,400	4,090	6,010
25	615	5,570	8,010	5,220	7,840	4,620	6,640	4,320	6,230
	635	5,820	8,240	5,540	7,920	4,900	6,930	4,580	6,490
	655	6,130	8,550	5,840	8,130	5,150	7,190	4,820	6,740
	675	6,590	8,990	6,260	8,570	5,540	7,570	5,180	7,090
	695	6,940	9,350	6,610	8,900	5,840	7,870	5,470	7,370
28	715	7,360	9,780	7,000	9,310	6,190	8,220	5,800	7,710
	735	7,760	10,190	7,390	9,690	6,530	8,570	6,120	8,030
	755	8,120	10,540	7,730	10,030	6,830	8,870	6,370	8,290
	775	8,430	—	8,040	—	7,140	—	6,600	—
	795	8,770	10,940	8,380	10,380	7,440	9,170	6,870	8,580
32	815	9,030	—	8,640	—	7,440	—	6,900	—
	835	9,400	11,340	9,020	10,720	7,740	9,470	7,170	8,820
	855	9,770	11,740	9,410	11,110	8,040	9,860	7,460	9,110
	875	10,140	12,140	9,800	11,500	8,340	10,250	7,750	9,400
	895	10,510	12,540	10,190	11,890	8,640	10,640	8,040	9,690
36	915	10,870	12,940	10,580	12,280	8,940	11,030	8,330	9,980
	935	11,240	13,340	10,970	12,670	9,240	11,420	8,620	10,270
	955	11,610	13,740	11,360	13,060	9,540	11,810	8,910	10,560
	975	11,980	14,140	11,750	13,450	9,840	12,200	9,200	10,850
	995	12,350	14,540	12,140	13,840	10,140	12,590	9,490	11,140

● L寸指定(1mm単位)タイプ

H	¥基準単価							
	ステンレス鋼				炭素鋼			
	上級	並級	上級	並級	SEBSL	SE2BSL	SEBSLZ	SE2BSLZ
8	800	800	800	800	700	700	700	700
10	900	900	900	900	800	800	800	800
13	1,000	1,000	1,000	1,000	900	900	900	900
16	1,100	1,100	1,100	1,100	1,000	1,000	1,000	1,000

● L寸指定(1mm単位)タイプの価格は、指定したL寸よりも長く、最も近い定寸タイプの基準単価に上記金額を加算してください。
 (例) SEBSL13-246のとき
 SEBSL13-270(定寸タイプ) 4,370+900=5,270円

Order 注文例

型式 - L

SSE2BS10 - 275 (タイプグリース入り)

SSE2BS10L - 175 (タイプグリース入り)

SSE2BS10G - 175 (タイプグリース入り)

各種グリースに変更できます。
 出荷日・価格・性能についてはP.475

Delivery 出荷日

● SSEBSのみ

3 日目発送

● SSEBS以外の定寸品

5 日目発送

● L寸指定品

5 日目発送

大 口 出荷日 +3 日目出荷 数量 7~29

● ストック対応なし

Alteration 追加加工

型式 - L - (MC・RLC・LLC)

SSE2BSL16 - 450 - MC

5 日目発送 ● ストック対応なし

Alterations	Code	Spec.	¥/1Code
タップ穴変更	MC	ガイドレール固定用ザグリ穴をタップ穴に変更	無料
端面レールカット	LLC	レールの端面を切断します。 [指定方法] LLC	500
刻印側を手前(基準面を裏)として切断します。	RLC	右端面切断	500

リニアガイド用オプション部品

位置保持用部品	ブロック・レール固定部品
<p>P537</p>	<p>P542</p>
<p>P541</p>	<p>P543</p>
<p>P542</p>	<p>P544</p>
<p>P542</p>	