

【高精度】アリ溝 送りねじ式

—六角レンチ式—

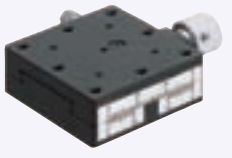


■ステージ関連情報
 ステージ選定表 P.1639・P.1640
 新商品告知 P.1641
 標準ステージのご紹介 P.1642
 概要・技術資料 P.1643・P.1644

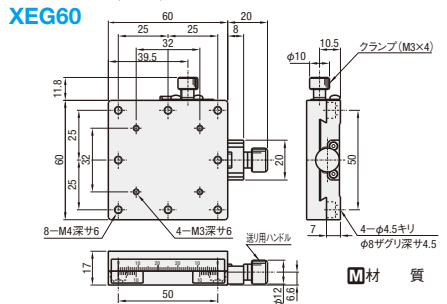
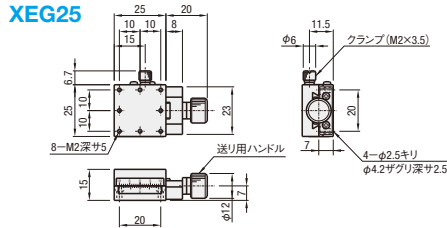
●CADデータフォルダ名：29_Stages

■特長：安価で厚み15mm～と薄型のアリ溝送りねじ式ステージです。アジャストボルト等での微調整機構の代替に適しています。

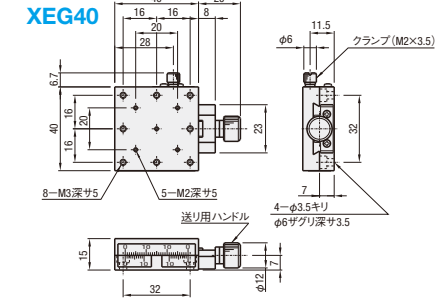
■X軸 (リード0.5mm) RoHS



XY軸 P.1693
 Z軸 P.1707



■材質 (本体)低カドミ真鍮 (送り用ハンドル)アルミ
 S表面処理 黒ふっ素樹脂処理



●標準ステージ類似品：XFES (P.1646)

型式	No.	ステージ面 (mm)	移動量 (mm)	ハンドル1回転 移動量 (mm)	耐荷重 (N)		移動精度 (μm)		許容モーメント荷重 (N・m)			平行度	自重 (kg)	付属品	¥基準単価
					水平	垂直	真直度	平行度	ピッチング	ヨーイング	ローリング				
XEG	25	25×25	±5	0.5	29.4	9.8	30	30	2.0	1.5	1.3	40μm	0.07	SCB2-8	9,300
	40	40×40	±7		39.2	19.6			4.0	3.0	3.0		0.19	SCB3-6	9,500
	60	60×60	±9						5.0	4.0	4.0		0.60	SCB4-6	11,400

- 最小読取(バーニア目盛):0.1mm/目盛
- 延長カバーHDEXT12(別売):φ12の送りねじハンドルを延長することができます。P.1683
- XY軸取付プレートXPLTE:取付穴のあわないステージの組み合わせにご利用ください。P.1663

Order 注文例 **型式 XEG25** Price 価格 **数量スライド価格** (●1円未満切り捨て) P.89

数量	1~9	10~19
値引率	5%	5%
出荷日	通常	+5日

Delivery 出荷日 **3** 日目発送

大目出納日 **+5** 日目発送 数量 10~19

●ストーク対応なし

Alteration 追加加工 **型式 XEG25 - R**

Spec.

Code **R**

¥/1Code 無料

●詳細寸法はCADデータでご確認ください。

Alteration クランプ位置変更(左右勝手違い)

Order 注文例 **型式 XEGL60**

Delivery 出荷日 **5** 日目発送

●特長：送り用ハンドルの軸を直接締めつけることにより保持力を向上させました。

【高精度】アリ溝 送りねじ式

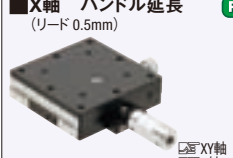
—ハンドル延長/強化クランプ—

■ステージ関連情報
 ステージ選定表 P.1639・P.1640
 新商品告知 P.1641
 標準ステージのご紹介 P.1642
 概要・技術資料 P.1643・P.1644

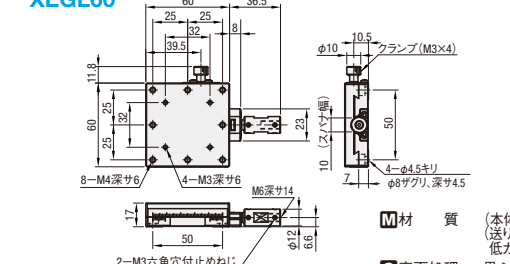
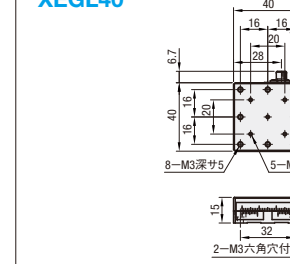
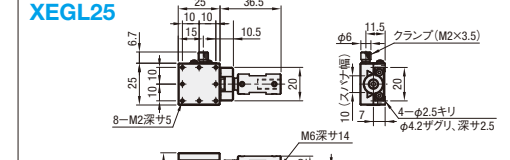
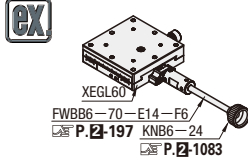
●CADデータフォルダ名：29_Stages

■特長：調整するワークがステージ面からはみ出てハンドルを回しづらい場合や装置内でハンドルに手が届きにくい場合に適しています。抜け防止に接着剤をお使いください。

■X軸 ハンドル延長 (リード0.5mm) RoHS



XY軸 P.1694
 Z軸 P.1708



■材質 (本体)低カドミ真鍮 (送り用ハンドル)アルミ
 S表面処理 黒ふっ素樹脂処理

型式	No.	ステージ面 (mm)	移動量 (mm)	ハンドル1回転 移動量 (mm)	耐荷重 (N)		移動精度 (μm)		許容モーメント荷重 (N・m)			平行度	自重 (kg)	付属品 (4本)	¥基準単価
					水平	垂直	真直度	平行度	ピッチング	ヨーイング	ローリング				
XEGL	25	25×25	±5	0.5	29.4	9.8	30	30	2.0	1.5	1.3	40μm	0.1	SCB2-8	12,300
	40	40×40	±7		39.2	19.6			4.0	3.0	3.0		0.2	SCB3-6	12,800
	60	60×60	±9						5.0	4.0	4.0		0.5	SCB4-6	15,000

- 最小読取(バーニア目盛):0.1mm/目盛
- 延長カバーHDEXT12(別売):φ12の送りねじハンドルを延長することができます。P.1683
- XY軸取付プレートXPLTE:取付穴のあわないステージの組み合わせにご利用ください。P.1663

Order 注文例 **型式 XEGL60**

Alteration 追加加工 **型式 XEGL60 - R**

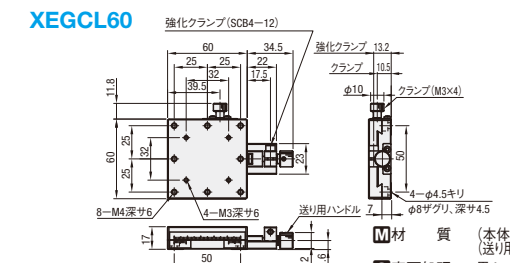
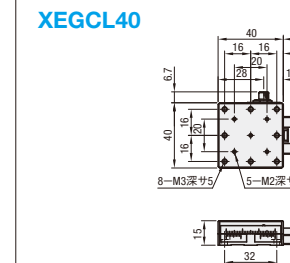
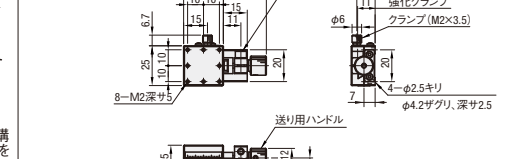
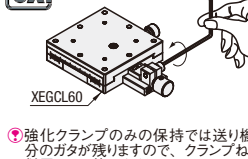
Delivery 出荷日 **5** 日目発送

●特長：送り用ハンドルの軸を直接締めつけることにより保持力を向上させました。

■X軸 強化クランプ (リード0.5mm) RoHS



XY軸 P.1694
 Z軸 P.1708



■材質 (本体)低カドミ真鍮 (送り用ハンドル)アルミ
 S表面処理 黒ふっ素樹脂処理

型式	No.	ステージ面 (mm)	移動量 (mm)	ハンドル1回転 移動量 (mm)	耐荷重 (N)		移動精度 (μm)		許容モーメント荷重 (N・m)			平行度	自重 (kg)	付属品 (4本)	¥基準単価
					水平	垂直	真直度	平行度	ピッチング	ヨーイング	ローリング				
XEGL	25	25×25	±5	0.5	29.4	9.8	30	30	2.0	1.5	1.3	40μm	0.08	SCB2-8	14,300
	40	40×40	±7		39.2	19.6			4.0	3.0	3.0		0.20	SCB3-6	14,800
	60	60×60	±9						5.0	4.0	4.0		0.50	SCB4-6	17,000

- 最小読取(バーニア目盛):0.1mm/目盛
- 延長カバーHDEXT12(別売):φ12の送りねじハンドルを延長することができます。P.1683
- XY軸取付プレートXPLTE:取付穴のあわないステージの組み合わせにご利用ください。P.1663

Order 注文例 **型式 XEGL40**

Alteration 追加加工 **型式 XEGL60 - R**

Delivery 出荷日 **5** 日目発送

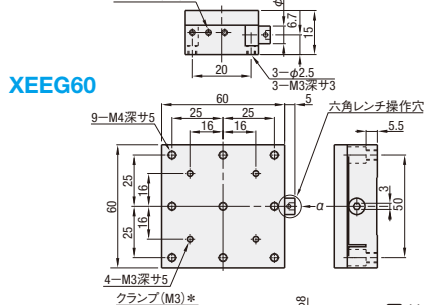
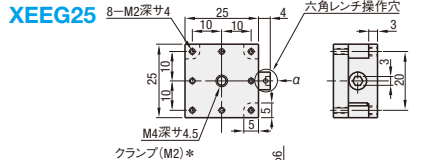
●特長：送り用ハンドルの軸を直接締めつけることにより保持力を向上させました。

■特長：六角レンチで調整する為、ハンドル不要で省スペース化に最適です。また、レンチ無しでは調整できない為、誤操作を防止することができます。

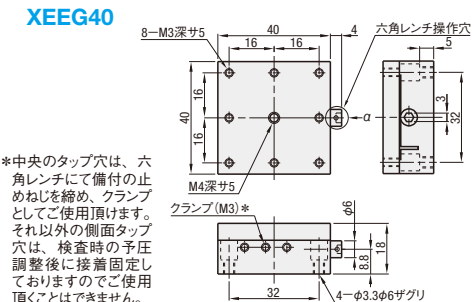
■X軸 六角レンチ式 (リード0.5mm) RoHS



XY軸 P.1693
 Z軸 P.1707



■材質 (本体)低カドミ真鍮 (六角レンチ操作穴)アルミ
 S表面処理 黒ふっ素樹脂処理



型式	No.	ステージ面 (mm)	移動量 (mm)	ハンドル1回転 移動量 (mm)	耐荷重 (N)		移動精度 (μm)		許容モーメント荷重 (N・m)			平行度	自重 (kg)	付属品	¥基準単価
					水平	垂直	真直度	平行度	ピッチング	ヨーイング	ローリング				
XEEG	25	25×25	±3	0.5	29.4	9.8	30	80	2.0	1.5	1.3	50μm	0.07	SCB2-8	7,990
	40	40×40	±5		39.2	19.6			4.0	3.0	3.0		0.19	SCB3-6	8,550
	60	60×60	±7						5.0	4.0	4.0		0.60	SCB4-6	10,900

- 最小読取(バーニア目盛):0.1mm/目盛(XEEGは目盛なし)
- 延長カバーHDEXT12(別売):φ12の送りねじハンドルを延長することができます。P.1683
- XY軸取付プレートXPLTE:取付穴のあわないステージの組み合わせにご利用ください。P.1663

Order 注文例 **型式 XEEG60**

Delivery 出荷日 **5** 日目発送

●特長：六角レンチで調整する為、ハンドル不要で省スペース化に最適です。また、レンチ無しでは調整できない為、誤操作を防止することができます。

標準ステージ
 高精度ステージ