



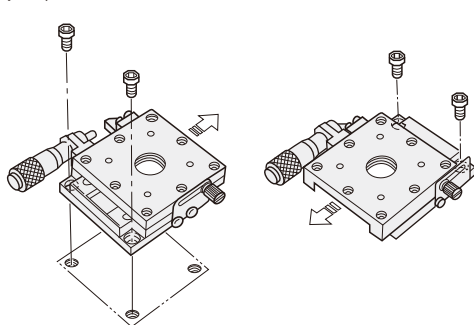
■ステージの使用環境

使用環境 : 10~50°C、20~70%RH(非結露)
推奨使用環境 : 22±5°C、20~70%RH(非結露)

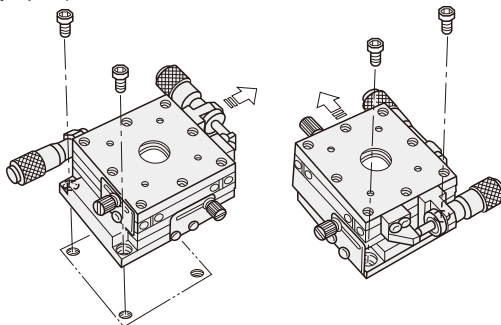
■ステージの取り付け方法

ステージをベースに取り付ける際は、基本的にステージ面を移動させて取り付けます。下記イラストをご参照ください。

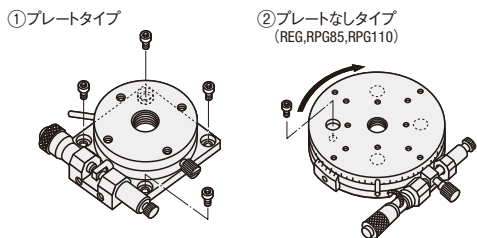
X軸ステージ



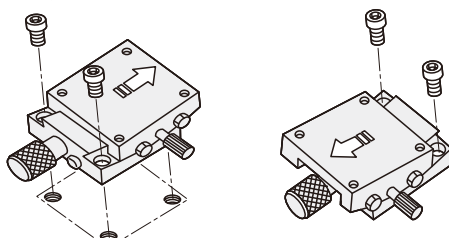
XY軸ステージ



回転ステージ



ゴニオステージ

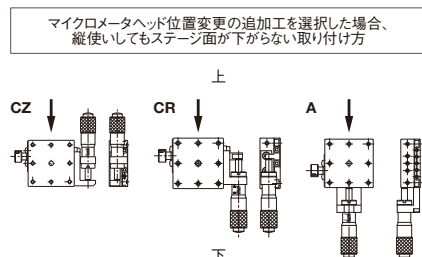
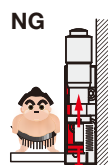
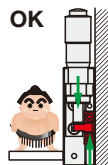


❖取り付け部面精度に関するご注意

ステージの下面または上面に取り付ける部品の平面度が不十分な場合、製品本来の性能が発揮できない場合があります。(平面度の目安: 10μm以内)

■X軸ステージの縦使い

直動ステージをZ軸(垂直)方向に取り付ける際は、送り方向とバネの向きにご注意ください。
リニアボール式ステージやクロスローラ式ステージを使用の際は、マイクロメータヘッドの位置をCRもしくはAで選択し、マイクロメータヘッドの「先端を下向き」にして取り付けるのは、ステージ面が下がるためお控えください。先端を下向きに使用する場合には、CZを選択することで、ステージ面は下がりにません。



(CZ選択) 下面プレートに取り付けられたブラケットにマイクロメータ先端が突っ張るため、ステージ上面は下がりにません。
(通常) バネで引っ張る力以上の荷重がかかると、荷重を受けられずステージ面がずり落ちます。

❖ただし、垂直方向の耐荷重以上の荷重をかけるのはお控えください。

標準ステージ

■保持力(参考数値)について

保持力とはクランプした状態でステージ上面が動かずにいられる力の値(参考値)

■保持力測定データ

<試験条件> クランプねじを下記締付トルクで締め付け後、試験機にて加圧(図中:F)し、ステージ上面が動き始めた時の荷重を最大保持力とする。

- 締付トルク(基準)
 - ◎ XDTS(標準アリ溝R&P) サイズ50・60: 0.1N・m/サイズ90: 0.15N・m
 - ◎ XDTSC(標準アリ溝薄型R&P) サイズ50・60: 0.1N・m/サイズ90: 0.15N・m
 - ◎ XCRS(標準クロスローラ): 0.15N・m

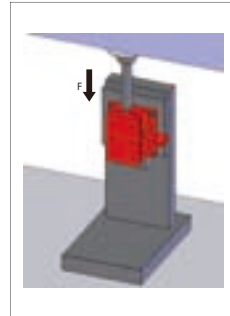
<最大保持力(参考)>

Type	最大保持力(参考)
◎ XDTS	50 30N
	60 60N
	90 70N
◎ XDTSC	50 10N
	60 20N
	90 40N
◎ XCRS	40 60N
	60 60N
	80 70N

<締付トルクを変化させたときの最大保持力(参考)>

Type	締付トルク(基準を100%とする)		
	50%	100%	150%
XDTSG60	50N	60N	90N
XCRSG60	40N	60N	100N

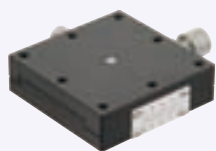
<試験方法>



❖最大保持力(参考)は締付トルクの変動に応じて変化する為、十分な安全率をもってご設計ください。

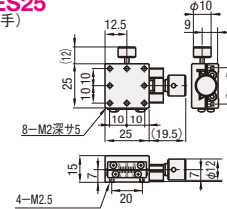
■特長: リード0.5mmで細かく送れる送りねじ式ステージです。既存品: XEG・XYEG(P.1677・1693)

■X軸

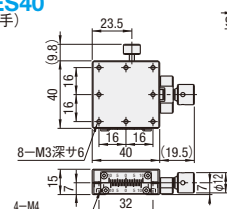


RoHS

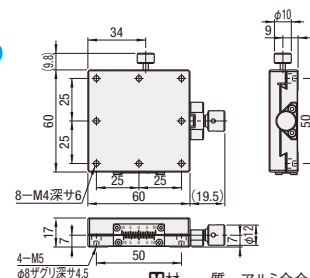
XFES25 (正勝手)



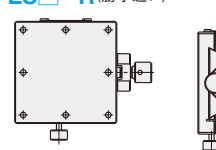
XFES40 (正勝手)



XFES60 (正勝手)



クランプ位置変更
XFES□-R(勝手違い)



■X軸ステージ ❖高精度ステージ既存品: XEG(P.1677)

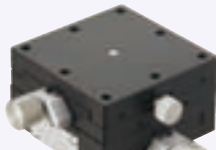
Type	No.	クランプ位置	ステージ面 (mm)	移動量 (mm)	ハンドル1回転 移動量 (mm)	耐荷重 (N)		移動精度 真直度	自重 (kg)	¥基準単価 1~9コ		
						水平	垂直					
XFES	25	記号無(正勝手)	25×25	±5	0.5	29.4	9.8	50μm	0.04	5,400		
	40	R(勝手違い)	40×40	±7		39.2	19.6				0.08	5,500
	60		60×60	±8							0.18	6,500

❖最小読取(バーニア目盛): 0.1mm/目盛

❖ハンドル延長カバーHDEXT12-□(別売): φ12のハンドルに取り付けるだけでハンドル長さを延長することが可能です。☑P.1683 (ご注意)ハンドル径が大きくなると、取付面と干渉する場合がございますのでご注意ください。

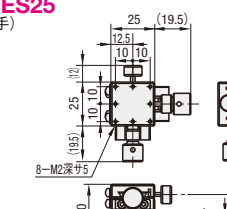


■XY軸

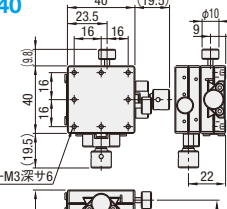


RoHS

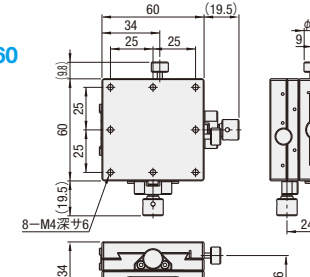
XYFES25 (正勝手)



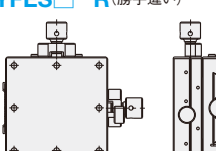
XYFES40 (正勝手)



XYFES60 (正勝手)



クランプ位置変更
XYFES□-R(勝手違い)



■XY軸ステージ ❖高精度ステージ既存品: XYEG(P.1693)

Type	No.	クランプ位置	ステージ面 (mm)	移動量 (mm)	ハンドル1回転 移動量 (mm)	耐荷重 (N)		移動精度 真直度	自重 (kg)	¥基準単価 1~9コ		
						水平	垂直					
XYFES	25	記号無(正勝手)	25×25	±5	0.5	27.4		50μm	0.09	10,800		
	40	R(勝手違い)	40×40	±7		33.3					0.16	11,000
	60		60×60	±8							0.36	13,000

❖最小読取(バーニア目盛): 0.1mm/目盛

❖ハンドル延長カバーHDEXT12-□(別売): φ12のハンドルに取り付けるだけでハンドル長さを延長することが可能です。☑P.1683 (ご注意)ハンドル径が大きくなると、取付面と干渉する場合がございますのでご注意ください。

