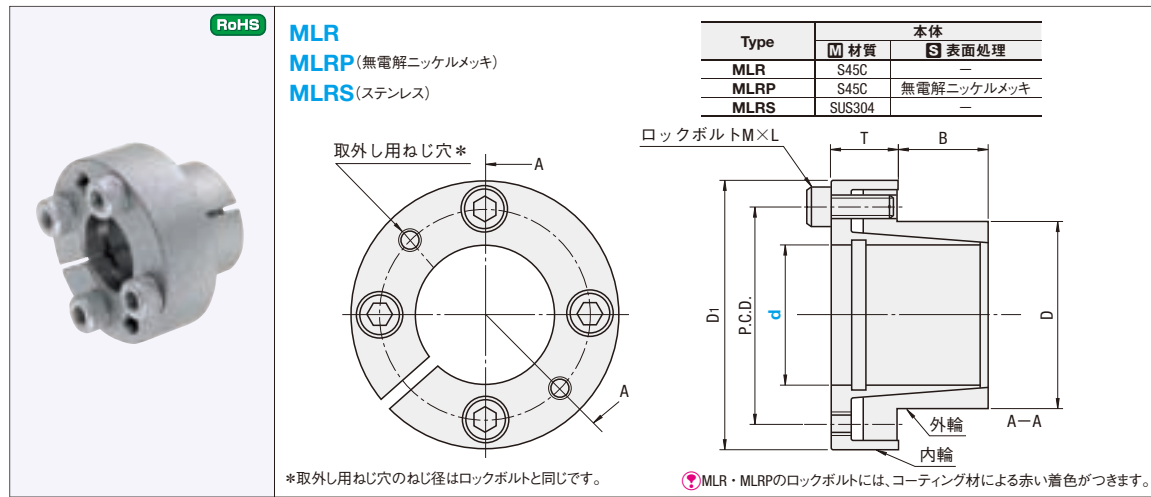


メカロック

—コンパクトタイプ(センタリング機能付)—



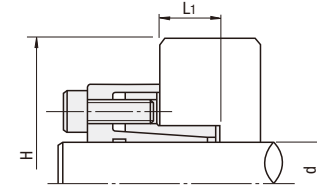
型式 Type	d	D	D ₁	P.C.D.	T	B	ロックボルト		¥基準単価		
							M×L	本数	MLR	MLRP	MLRS
MLR <small>(無電解ニッケルメッキ)</small>	5	12	23	15.5	9	10	M3×8	4	2,520	4,280	6,680
	6	15	28	19.5	11	12	M4×10	4	2,520	4,280	6,680
	8	18	31.5	22.5	11	12	M4×10	5	2,620	4,440	6,940
	10	20	33.5	24.5	11	12	M4×10	5	2,810	4,770	7,450
	12	22	35.5	26.5	11	12	M4×10	5	3,010	5,100	7,970
	14	22	35.5	26.5	11	12	M4×10	5	3,100	5,260	8,220
	15	23	38.5	28.5	13	14	M5×12	4	3,200	5,430	8,480
	16	24	39.5	29.5	13	14	M5×12	4	3,300	5,590	8,740
	17	25	40.5	30.5	13	14	M5×12	4	3,300	5,590	8,740
	18	26	46	33	13	14	M5×12	4	3,400	5,750	8,990
	19	27	47	34	13	14	M5×12	4	3,400	5,750	8,990
	20	28	48	35	13	14	M5×12	4	3,490	5,920	9,250
	22	32	52	39	16	16	M6×14	4	3,690	6,250	9,760
	24	34	54	41	16	16	M6×14	4	3,780	6,410	10,020
	25	34	54	41	16	16	M6×14	4	3,880	6,580	10,280
	28	39	59	46	16	20	M6×14	6	3,980	6,740	10,540
	30	41	61	48	16	20	M6×14	6	4,170	7,070	11,050
	32	43	63	50	16	20	M6×14	6	4,270	7,240	11,310
	35	47	67	54	20.5	30	M8×18	8	4,370	7,400	11,560
	38	50	70	57	20.5	30	M8×18	8	4,370	7,400	11,560
40	53	73	60	20.5	30	M8×18	8	4,560	7,730	12,080	
42	55	75	62	20.5	30	M8×18	8	4,650	8,060	12,590	
45	59	84	69	20.5	30	M8×18	8	4,850	8,390	13,120	
48	62	87	72	20.5	30	M8×18	8	4,940	8,560	13,380	
50	65	90	75	20.5	30	M8×18	8	5,430	9,400	14,690	

kgf=N×0.101972

Type	MLR			MLRP			MLRS			質量 (g)
	最大許容トルク (N・m)	許容スラスト荷重 (kN)	ボルト締付トルク (N・m)	最大許容トルク (N・m)	許容スラスト荷重 (kN)	ボルト締付トルク (N・m)	最大許容トルク (N・m)	許容スラスト荷重 (kN)	ボルト締付トルク (N・m)	
5	9	3.45	1.7	9	3.45	1.7	3	1.05	1.1	36
6	11	3.45	1.7	11	3.45	1.7	4	1.05	1.1	34
8	25	6.09	4.0	25	6.09	4.0	8	1.92	2.7	61
10	44	6.09	4.0	44	6.09	4.0	14	1.92	2.7	78
12	53	8.71	8.0	53	8.71	8.0	17	2.75	2.7	86
14	61	8.71	8.0	61	8.71	8.0	20	2.75	2.7	94
15	115	15.3	14.0	115	15.3	14.0	38	5.0	5.6	135
16	123	15.3	14.0	123	15.3	14.0	41	5.0	5.6	140
17	131	15.3	14.0	131	15.3	14.0	43	5.0	5.6	146
18	210	23.2	14.0	210	23.2	14.0	68	7.4	9.6	221
19	221	23.2	14.0	221	23.2	14.0	71	7.4	9.6	228
20	233	23.2	14.0	233	23.2	14.0	75	7.4	9.6	235
22	256	23.2	14.0	256	23.2	14.0	83	7.4	9.6	287
24	279	23.2	14.0	279	23.2	14.0	90	7.4	9.6	302
25	291	23.2	14.0	291	23.2	14.0	94	7.4	9.6	293
28	488	34.8	14.0	488	34.8	14.0	157	11.1	9.6	378
30	523	34.8	14.0	523	34.8	14.0	168	11.1	9.6	396
32	558	34.8	14.0	558	34.8	14.0	180	11.1	9.6	414
35	813	46.4	34.0	813	46.4	34.0	262	14.9	23.6	484
38	883	46.4	34.0	883	46.4	34.0	284	14.9	23.6	512
40	929	46.4	34.0	929	46.4	34.0	299	14.9	23.6	560
42	976	46.4	34.0	976	46.4	34.0	314	14.9	23.6	580
45	1910	84.5	34.0	1910	84.5	34.0	620	27.5	23.6	962
48	2040	84.5	34.0	2040	84.5	34.0	670	27.5	23.6	1000
50	2120	84.5	34.0	2120	84.5	34.0	690	27.5	23.6	1090

ハブ外径の検討

メカロックサイズとハブ寸法・材質が決定したら下のハブ最小外径表でH≦ハブ外径設計値を確認してください。



ハブ最小外径表

kgf/mm²=MPa×0.101972

Type	d	MLR				MLRP				MLRS			
		H 最小ハブ外径		H 加工深さ L ₁	H 最小ハブ外径		H 加工深さ L ₁	H 最小ハブ外径		H 加工深さ L ₁			
		側面圧 MPa	ハブ材料の降伏点応力 (MPa)		側面圧 MPa	ハブ材料の降伏点応力 (MPa)		側面圧 MPa	ハブ材料の降伏点応力 (MPa)				
		206	294	392		206	294	392		206	294	392	
		FC350	FCD450	FCD600		SUS304	FCD450	SUS403		SUS304	FCD450	SUS403	
		SS400	S35C	S55C		SS400	S35C	S55C		SS400	S35C	S55C	
		S10C	S10C	S10C		S10C	S10C	S10C		S10C	S10C	S10C	
5	99	23	23	23	12	99	23	23	12	30	23	23	
6	99	23	23	23	12	99	23	23	12	30	23	23	
8	116	29	28	28	14	116	29	28	14	37	29	28	
10	134	40	31.5	31.5	14	134	40	31.5	14	43	31.5	31.5	
12	121	40	33.5	33.5	14	121	40	33.5	14	39	33.5	33.5	
14	110	40	35.5	35.5	16	110	40	35.5	16	35	35.5	35.5	
15	150	58	41	38.5	16	150	58	41	16	49	38.5	38.5	
16	144	58	42	39.5	16	144	58	42	16	47	39.5	39.5	
17	138	57	42	40.5	16	138	57	42	16	46	40.5	40.5	
18	198	—*	59	46	18	198	—*	59	18	64	46	46	
19	191	—*	59	47	18	191	—*	59	18	62	47	47	
20	184	—*	59	48	18	184	—*	59	18	59	48	48	
22	141	74	54	52	18	141	74	54	18	46	52	52	
24	133	74	56	54	18	133	74	56	18	43	54	54	
25	133	74	56	54	18	133	74	56	18	43	54	54	
28	139	89	66	59	22	139	89	66	22	45	59	59	
30	132	88	67	61	22	132	88	67	22	43	61	61	
32	126	88	68	63	22	126	88	68	22	41	63	63	
35	140	108	79	69	24	140	108	79	24	45	67	67	
38	131	106	81	71	24	131	106	81	24	42	70	70	
40	124	107	84	74	24	124	107	84	24	40	73	73	
42	119	107	85	76	24	119	107	85	24	39	75	75	
45	148	146	103	88	32	148	146	103	32	49	84	84	
48	141	144	105	91	32	141	144	105	32	46	87	87	
50	135	143	107	94	32	135	143	107	32	44	90	90	

*ご使用になれません。

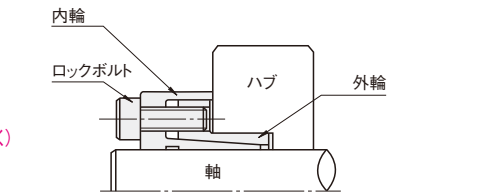
Order 注文例
型式 MLR10

Delivery 出荷日
●MLR 在庫品 翌日出荷 〚P.89
●MLRP・MLRS 3 日発送 ストック T 400円/1本
ストック A 200円/1本

☑ご希望によりPM5:00迄、当日出荷受付致します。
☑同一サイズ3本以上は一律540円(ストックは除く)

Price 価格
■数量スライド価格 (☑1円未満切り捨て) P.89
数量 1~9 10~12 13~14 15~20
値引率 基準単価 5% 10% 18%
☑表示数量を超えは見え隠り

- 特長
- ・内外径の差が小さいのでコンパクトな設計ができます。
 - ・ハブ端面に内輪があたるので締め付け時のハブの移動がありません。
 - ・軸に対してハブ端面及び外周振れを抑える効果(センタリング効果)があります。



■軸およびハブ推奨公差、面粗さ

軸外径	h7 (g6)	Ra1.6以下
ハブ内径	H7	Ra3.2以下